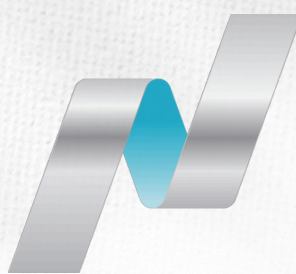




PT. PANEN KAPITAL BERJANGKA



DOW JONES



Nasdaq



HANG SENG INDEX

S&P500

Nikkei 225

OIL

Jumat, 21 Feb 2025

DAILY BULLETIN

JADILAH TRADER YANG LEBIH BERPENGETAHUAN HARI INI

WITH LOTS OF INFORMATION, IT HELPS YOU MAKE SMART DECISIONS AND AVOID BAD REACTION

Become a Professional Trader



PT. PANEN KAPITAL BERJANGKA

Panen Tower Lantai 5, Jl. Patal Senayan No. 31, Jakarta Selatan

Telpon: 021 21684233 Email: cso@panenkabitalberjangka.co.id

Disclaimer : Transaksi Perdagangan Berjangka Komoditi memiliki Peluang Keuntungan dan Risiko Kerugian yang Tinggi sehingga setiap nasabah harus mempertimbangkan dan memahami risikonya sebelum melakukan transaksi



DAILY MARKET SUMMARY

DAILY BULLETIN
JUMAT, 21 FEBRUARI 2025



PT. PANEN KAPITAL BERJANGKA

Peristiwa global harian yang telah memengaruhi pasar keuangan

INDEX DOLAR AS MELEMAH KE LEVEL 106.35 PAGI INI. MENINGKATNYA KLAIM PENGANGGURAN SERTA PEJABAT FEDERAL RESERVE MENANDAI MENINGKATNYA RISIKO INFLASI DI TENGAH KETIDAKPASTIAN KEBIJAKAN TRUMP, PASAR AKAN TETAP WASPADA TERHADAP BERITA UTAMA KEBIJAKAN AS YANG BARU MAUPUN ISU GEOPOLITIK RUSIA UKRAINA. PENURUNAN USD DAN IMBAL HASIL TREASURY MENDUKUNG KOMODITAS. DOLAR AS MENCAPAI TITIK TERENDAH DUA BULAN KARENA IMBAL HASIL UST MEROSOT, -0,77%

Imbal hasil Treasury menurun karena Menteri Keuangan Bessent mengatakan perubahan jangka pendek dalam penerbitan tidak direncanakan; 2 tahun stabil di 4,272%, 10 tahun -3 bps menjadi 4,507% dan 30 tahun -2 bps menjadi 4,749%. Menteri Keuangan AS Scott Bessent mengatakan Rusia dapat memperoleh keringanan sanksi dalam pembicaraan perang Ukraina. Zelenskiy dari Ukraina mengatakan pembicaraan dengan utusan AS Kellogg memberikan harapan baru untuk langkah perdamaian kedepannya .

POUND STERLING (GBP) MELEMAH DI LEVEL 1.26670 PAGI INI TERHADAP DOLAR AS. STERLING DITUTUP NAIK 0,65% DENGAN USD TURUN 0,77%, KARENA IMBAL HASIL UST TURUN DAN PABRIK-PABRIK INGGRIS MENGHARAPKAN KENAIKAN YANG SEHAT SELAMA TIGA BULAN KE DEPAN, DAN MENUNGGU DATA PENJUALAN RITEL DAN PMI INGGRIS

EURO (EUR) KEMBALI MENGUAT KE LEVEL 1.04980 TERHADAP DOLAR AS PAGI INI. SHORT-COVERING MENJELANG DATA PMI EROPA PADA HARI JUMAT DAN PEMILIHAN UMUM JERMAN SELAMA AKHIR PEKAN MENOPANG EURO. IMBAL HASIL TREASURY MENURUN MENYUSUL SERANGKAIAN DATA AS YANG LEMAH DAN KOMENTAR DARI PEMBICARA FED.

DOLAR KANADA (CAD) MENGUAT KE LEVEL 1.41730 TERHADAP DOLAR AS. DOLAR KANADA MENGUAT TERHADAP DOLAR AS PADA HARI KAMIS, DAN IMBAL HASIL UTANG PEMERINTAH ACUAN NAIK. IMBAL HASIL OBLIGASI PEMERINTAH KANADA 10 TAHUN NAIK 3 BASIS POIN MENJADI 3,207%. IMBAL HASIL UTANG ACUAN PEMERINTAH AS YANG SERUPA TURUN MENJADI 4,5189%. MINYAK MENTAH BERJANGKA AS UNTUK BULAN MARET NAIK 35 SEN MENJADI \$72,6 PER BAREL PADA HARI KAMIS

SWISS FRANC (CHF) MENGUAT DAN DIPERDAGANGKAN DI LEVEL 0.89800 TERHADAP DOLAR AS DI TENGAH DOLAR AS YANG MELEMAH

AUSSIE (AUD) MENGUAT KE LEVEL 0.64010 TERHADAP DOLAR AS. AUD/USD MEMPERTAHANKAN KENAIKAN PADA HARI KAMIS KARENA GUBERNUR RBA MENEGASKAN KEMBALI KEHATI-HATIAN TERHADAP PEMOTONGAN SUKU BUNGA GUBERNUR BULLOCK MENGATAKAN MUNGKIN AKAN ADA BEBERAPA PEMOTONGAN SUKU BUNGA LAGI TETAPI HARUS BERHATI-HATI

YEN (JPY) MENGUAT KEMBALI DAN USD/JPY TURUN KE LEVEL 149.742 TERHADAP DOLAR AS PAGI INI. USD/JPY MENCAPAI TITIK TERENDAH YTD BARU SELAMA SESI NEW YORK KARENA EKUITAS, IMBAL HASIL MEROSOT, USD SECARA UMUM MELEMAH, CNH YANG MENGUAT JUGA MENDUKUNG YEN FOKUS BERALIH KE IHK JEPANG, PMI PADA HARI JUMAT DAN DAMPAK PADA KEBIJAKAN BOJ, IMBAL HASIL JGB

CRUDE OIL SEDIKIT MENGUAT KE LEVEL 72.66 PENYULING AS PERTIMBANGKAN BERALIH KE MINYAK MENTAH ALTERNATIF YANG LEBIH RINGAN DI TENGAH KEKHAWATIRAN TARIF TRUMP DAN TARIF UNTUK KANADA, MEKSIKO AKAN MENINGKATKAN BIAYA BAHAN BAKU, SEMAKIN MENEKAN MARGIN PENYULING

EMAS (XAU) KEMBALI MENGUAT KE LEVEL 2941.77 TERHADAP DOLAR AS PAGI INI. FED MUNGKIN MASIH DAPAT MEMANGKAS SUKU BUNGA TAHUN INI MESKIPUN ADA PUNGUTAN TARIF DAN RISIKO DEFLASI AS YANG LUAS SEHARUSNYA MASIH MENINGKAT DAN MEMUNGKINKAN FEDERAL RESERVE UNTUK MELANJUTKAN PEMOTONGAN SUKU BUNGA AKHIR TAHUN INI. USULAN KEBIJAKAN AWAL TRUMP MEMICU KEKHAWATIRAN DI BANK SENTRAL AS TENTANG INFLASI YANG LEBIH TINGGI DAN EMAS MASIH DIDUKUNG UNTUK TETAP MENGUAT.

Disclaimer : Transaksi Perdagangan Berjangka Komoditi memiliki Peluang Keuntungan dan Risiko Kerugian yang Tinggi sehingga setiap nasabah harus mempertimbangkan dan memahami risikonya sebelum melakukan transaksi



ECONOMIC CALENDAR

DAILY BULLETIN
JUMAT, 21 FEBRUARI 2025



Feb 20, 2025 (Yesterday)

TIME	COUNTRY	IMPORTANCE	EVENT	ACTUAL	FORECAST	PREVIOUS
02:00	United States	High	FOMC Minutes	-	-	-
04:30	United States	Medium	API Crude Oil Stock Change	3.34M	2.2M	9.04M
05:00	United States	Medium	Fed Jefferson Speech	-	-	-
07:30	Australia	High	Unemployment Rate	4.1%	4.1%	4%
07:30	Australia	Medium	Employment Change	44K	20K	60K
07:30	Australia	Medium	Full Time Employment Chg	54.1K	-	-23.7K
08:15	China	Medium	Loan Prime Rate 1Y	3.1%	3.1%	3.1%
08:15	China	Medium	Loan Prime Rate 5Y	3.6%	3.6%	3.6%
14:00	Germany	Medium	PPI YoY	0.5%	1.3%	0.8%
18:00	United Kingdom	Medium	CBI Industrial Trends Orders	-28	-30	-34
20:30	United States	Medium	Initial Jobless Claims	219K	215K	214K
20:30	United States	Medium	Philadelphia Fed Manufacturing Index	18.1	20	44.3
21:35	United States	Medium	Fed Goolsbee Speech	-	-	-
22:00	Euro Area	Medium	Consumer Confidence Flash	-13.6	-14	-14.2

Feb 21, 2025 (Today)

TIME	COUNTRY	IMPORTANCE	EVENT	ACTUAL	FORECAST	PREVIOUS
00:00	United States	Medium	EIA Gasoline Stocks Change	-0.15M	0.7M	-3.03M
00:00	United States	Medium	EIA Crude Oil Stocks Change	4.63M	3M	4.07M
00:05	United States	Medium	Fed Musalem Speech	-	-	-
02:30	United States	Medium	Fed Barr Speech	-	-	-
05:00	Australia	Medium	S&P Global Australia Manufacturing PMI Flash	50.6	-	50.2
05:00	Australia	Medium	S&P Global Australia Services PMI Flash	51.4	-	51.2
05:00	United States	Medium	Fed Kugler Speech	-	-	-
06:30	Japan	High	Inflation Rate YoY	4%	-	3.6%
06:30	Japan	Medium	Core Inflation Rate YoY	3.2%	3.1%	3%
07:01 <small>in 17 mins</small>	United Kingdom	Medium	Gfk Consumer Confidence	-	-22	-22
07:30 <small>in 45 mins</small>	Japan	Medium	Jibun Bank Manufacturing PMI Flash	-	49	48.7
07:30 <small>in 45 mins</small>	Japan	Medium	Jibun Bank Services PMI Flash	-	-	53
14:00 <small>in 7:15 hours</small>	United Kingdom	Medium	Retail Sales YoY	-	0.6%	3.6%
14:00 <small>in 7:15 hours</small>	United Kingdom	High	Retail Sales MoM	-	0.3%	-0.3%
15:30 <small>in 8:45 hours</small>	Germany	Medium	HCOB Composite PMI Flash	-	50.8	50.5
15:30 <small>in 8:45 hours</small>	Germany	Medium	HCOB Services PMI Flash	-	52.5	52.5
15:30 <small>in 8:45 hours</small>	Germany	High	HCOB Manufacturing PMI Flash	-	45.5	45
16:00 <small>in 9:15 hours</small>	Euro Area	Medium	HCOB Services PMI Flash	-	51.5	51.3
16:00 <small>in 9:15 hours</small>	Euro Area	Medium	HCOB Composite PMI Flash	-	50.5	50.2
16:00 <small>in 9:15 hours</small>	Euro Area	Medium	HCOB Manufacturing PMI Flash	-	47	46.6
16:30 <small>in 9:45 hours</small>	United Kingdom	High	S&P Global Services PMI Flash	-	50.8	50.8
16:30 <small>in 9:45 hours</small>	United Kingdom	High	S&P Global Manufacturing PMI Flash	-	48.4	48.3
17:00 <small>in 10:15 hours</small>	Euro Area	Medium	European Commission Winter Forecasts	-	-	-
21:45 <small>in 10:00 hours</small>	United States	Medium	S&P Global Services PMI Flash	-	53	52.9
22:00 <small>in 10:15 hours</small>	United States	Medium	Existing Home Sales MoM	-	-	2.2%
22:00 <small>in 10:15 hours</small>	United States	High	Existing Home Sales	-	4.12M	4.24M
23:30 <small>in 10:45 hours</small>	United States	Medium	Fed Daly Speech	-	-	-
23:30 <small>in 10:45 hours</small>	United States	Medium	Fed Jefferson Speech	-	-	-

Source : IG Economic Calendar, 21 Feb 2025

Disclaimer : Transaksi Perdagangan Berjangka Komoditi memiliki Peluang Keuntungan dan Risiko Kerugian yang Tinggi sehingga setiap nasabah harus mempertimbangkan dan memahami risikonya sebelum melakukan transaksi



CURRENCIES	LONG	SHORT	
XAU	73.44%	+ 46.88%	26.56% BUY
AUD	71.15%	+ 42.30%	28.85% BUY
CHF	70.83%	+ 41.66%	29.17% BUY
SGD	70.23%	+ 40.46%	29.77% BUY
GBP	63.43%	+ 26.86%	36.57% BUY
HKD	56.18%	+ 12.36%	43.82% BUY
JPY	50.67%	+ 1.34%	49.33% BUY
USD	48.90%	- 2.20%	51.10% SELL
EUR	48.34%	- 3.32%	51.66% SELL
CAD	38.20%	- 23.60%	61.80% SELL
XAG	28.88%	- 42.24%	71.12% SELL
NZD	28.37%	- 43.26%	71.63% SELL

JPN.IDX/JPY	74.86%	+ 49.72%	25.14%	BUY
EUR/AUD	74.45%	+ 48.90%	25.55%	BUY
GBP/NZD	73.95%	+ 47.90%	26.05%	BUY
CHF/JPY	73.72%	+ 47.44%	26.28%	BUY
AUD/NZD	73.51%	+ 47.02%	26.49%	BUY
XAU/USD	73.44%	+ 46.88%	26.56%	BUY
DOLLAR.IDX/USD	73.36%	+ 46.72%	26.64%	BUY
GBP/CAD	72.66%	+ 45.32%	27.34%	BUY
USATECH.IDX/USD	72.21%	+ 44.42%	27.79%	BUY
NZD/CAD	71.20%	+ 42.40%	28.80%	BUY
USA500.IDX/USD	70.70%	+ 41.40%	29.30%	BUY
GBP/AUD	68.85%	+ 37.70%	31.15%	BUY
GBP/USD	63.44%	+ 26.88%	36.56%	BUY
AUD/JPY	63.28%	+ 26.56%	36.72%	BUY
USD/CAD	60.45%	+ 20.90%	39.55%	SELL
USD/JPY	55.35%	+ 10.70%	44.65%	SELL
USA30.IDX/USD	54.40%	+ 8.80%	45.60%	SELL
AUD/USD	54.27%	+ 8.54%	45.73%	SELL
EUR/USD	48.83%	- 2.34%	51.17%	SELL
GBP/CHF	46.99%	- 6.02%	53.01%	SELL
CAD/JPY	43.86%	- 12.28%	56.14%	SELL
EUR/JPY	43.52%	- 12.96%	56.48%	SELL
AUD/CHF	43.24%	- 13.52%	56.76%	SELL
GBP/JPY	42.05%	- 15.90%	57.95%	SELL
AUD/CAD	35.49%	- 29.02%	64.51%	SELL
LIGHT.CMD/USD	34.69%	- 30.62%	65.31%	SELL
USD/CHF	33.52%	- 32.96%	66.48%	SELL
NZD/USD	29.80%	- 40.40%	70.20%	SELL
NZD/CHF	29.21%	- 41.58%	70.79%	SELL
NZD/JPY	28.04%	- 43.92%	71.96%	SELL
EUR/CHF	27.31%	- 45.38%	72.69%	SELL
EUR/GBP	26.47%	- 47.06%	73.53%	SELL
XAG/USD	26.08%	- 47.84%	73.92%	SELL
CAD/CHF	25.89%	- 48.22%	74.11%	SELL
EUR/CAD	25.85%	- 48.30%	74.15%	SELL
HKG.IDX/HKD	25.83%	- 48.34%	74.17%	SELL
CHI.IDX/USD	25.10%	- 49.80%	74.90%	SELL

Source : SWFX Sentiment Index, 21 Feb 2025

Disclaimer : Transaksi Perdagangan Berjangka Komoditi memiliki Peluang Keuntungan dan Risiko Kerugian yang Tinggi sehingga setiap nasabah harus mempertimbangkan dan memahami risikonya sebelum melakukan transaksi



TRADING IDEA : GOLD

DAILY BULLETIN
JUMAT, 21 FEBRUARI 2025

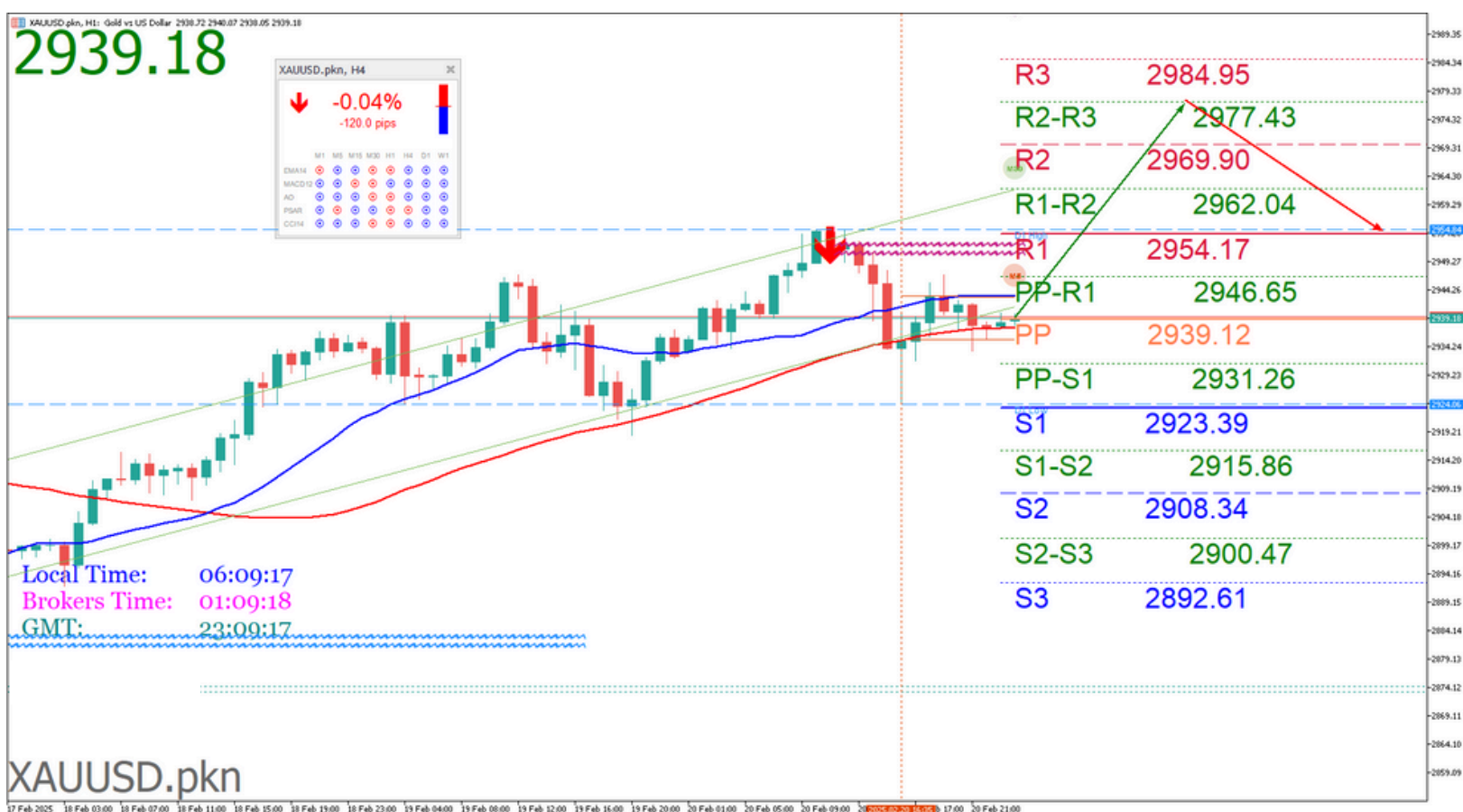


PT. PANEN KAPITAL BERJANGKA

PIVOT POINTS

CLASSIC
WOODIE
FIBONACCI
CAMARILLA

- R3
- 2984.95
- 2984.62
- 2969.90
- 2946.91
- R2
- 2969.90
- 2969.73
- 2958.14
- 2944.09
- R1
- 2954.17
- 2953.84
- 2950.87
- 2941.27
- PP
- 2939.12
- 2938.95
- 2939.12
- 2939.12
- S1
- 2923.39
- 2923.06
- 2927.36
- 2935.63
- S2
- 2908.34
- 2908.17
- 2920.09
- 2932.81
- S3
- 2892.61
- 2892.28
- 2908.34
- 2929.99



Source : Metatrader 5 - Panen Kapital Berjangka, 21 Feb 2025

Indicator	5M	15M	30M	1H	4H	1D	1W	1MN
MACD (12; 26; 9)	Buy	Sell	Sell	Buy	Buy	Buy	Buy	Buy
RSI (14)	Neutral	Neutral	Neutral	Neutral	Neutral	Sell	Sell	Sell
Stochastic (5; 3)	Neutral	Sell	Neutral	Neutral	Neutral	Sell	Sell	Sell
ADX (14)	Neutral	Neutral	Neutral	Neutral	Neutral	Buy	Buy	Buy
CCI (14)	Neutral	Neutral	Neutral	Neutral	Neutral	Sell	Sell	Sell
AROON (14)	Buy	Sell	Buy	Sell	Buy	Buy	Buy	Buy
Alligator (13; 8; 5)	Buy	Sell	Sell	Neutral	Buy	Buy	Buy	Buy
SAR (0.02; 0.2)	Sell	Buy	Buy	Sell	Sell	Buy	Buy	Buy

Source : SWFX Technical Analysis, 21 Feb 2025

JIKA HARGA NAIK MELEBIHI LEVEL [BUY STOP] 2942.21 ATAU BERBALIK DARI LEVEL [BUY LIMIT] 2922.80 XAUUSD [BUY] [TP1: 2944.87] [TP2: 2951.60] [TP3: 2966.01] [SL: 2922.48]

JIKA HARGA TURUN MELEBIHI LEVEL [SELL STOP] 2936.42 XAUUSD [SELL] [TP: 2926.55] [SL: 2955.83]

Peluang **Trend Minor Penurunan** di TimeFrame M30 masih didominasi Bearish. Trader dapat membuka order Sell di saat harga mendekati resistance dengan target pendek sampai level **2911**. Namun harus sangat di Waspada **Trend Major Kenaikan** di Timeframe D1 dan W1 masih di dominasi oleh Trend Kenaikan (Bullish) sampai level **2964**.

Disclaimer : Transaksi Perdagangan Berjangka Komoditi memiliki Peluang Keuntungan dan Risiko Kerugian yang Tinggi sehingga setiap nasabah harus mempertimbangkan dan memahami risikonya sebelum melakukan transaksi



TRADING IDEA : EURUSD

DAILY BULLETIN
JUMAT, 21 FEBRUARI 2025

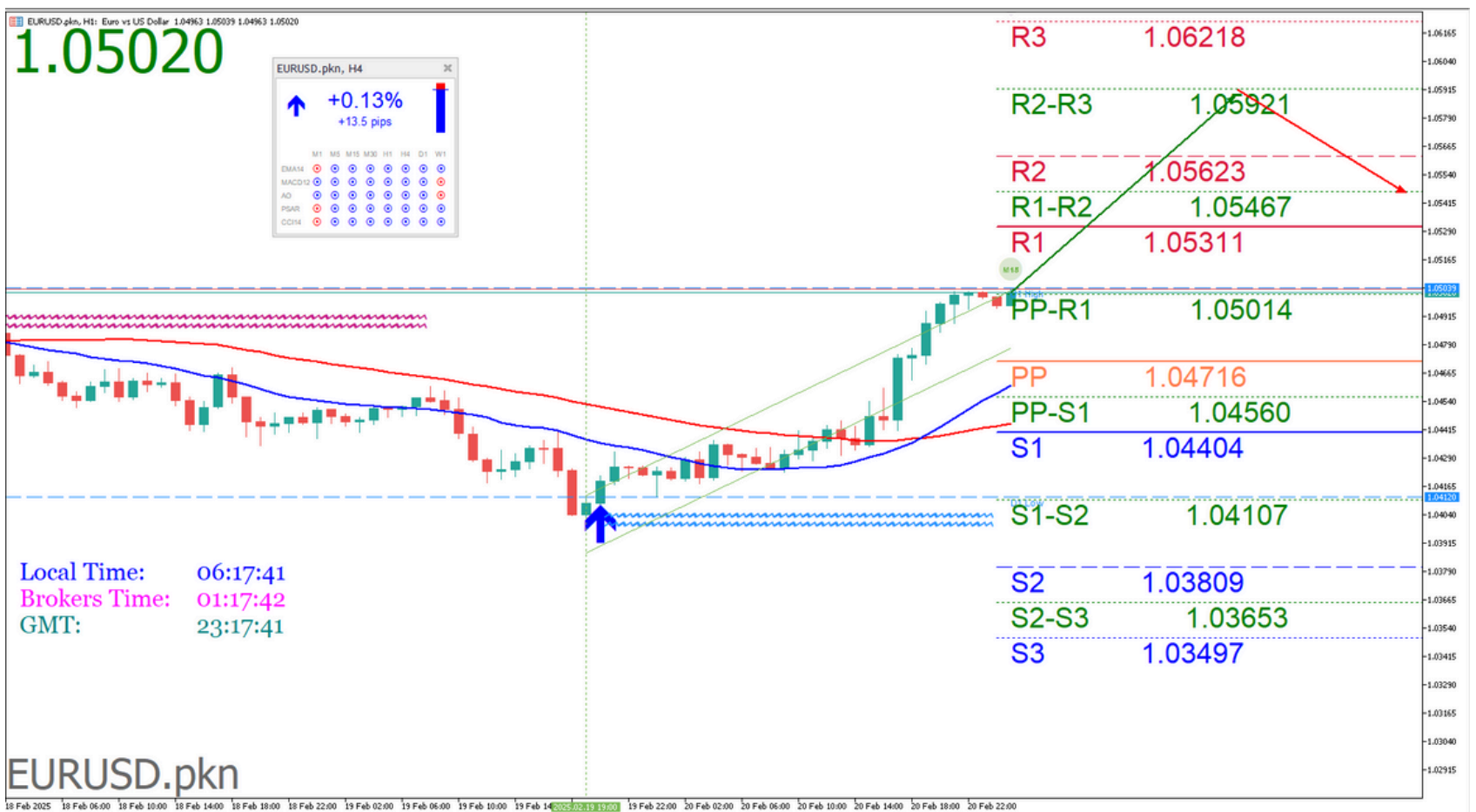


PT. PANEN KAPITAL BERJANGKA

PIVOT POINTS

CLASSIC
WOODIE
FIBONACCI
CAMARILLA

- R3
- 1.06218
- 1.06361
- 1.05623
- 1.05249
- R2
- 1.05623
- 1.05694
- 1.05276
- 1.05166
- R1
- 1.05311
- 1.05454
- 1.05062
- 1.05083
- PP
- 1.04716
- 1.04787
- 1.04716
- 1.04716
- 1.04716
- S1
- 1.04404
- 1.04546
- 1.04369
- 1.04917
- S2
- 1.03809
- 1.03880
- 1.04155
- 1.04834
- S3
- 1.03497
- 1.03639
- 1.03809
- 1.04751



Source : Metatrader 5 - Panen Kapital Berjangka, 21 Feb 2025

Indicator	5M	15M	30M	1H	4H	1D	1W	1MN
MACD (12; 26; 9)	Buy	Buy	Buy	Buy	Buy	Buy	Sell	Sell
RSI (14)	Neutral	Sell	Sell	Sell	Neutral	Neutral	Neutral	Neutral
Stochastic (5; 3)	Sell	Neutral	Neutral	Sell	Sell	Neutral	Neutral	Buy
ADX (14)	Neutral	Buy	Buy	Buy	Neutral	Neutral	Sell	Neutral
CCI (14)	Sell	Sell	Neutral	Neutral	Sell	Neutral	Neutral	Buy
AROON (14)	Buy	Buy	Buy	Buy	Buy	Buy	Sell	Sell
Alligator (13; 8; 5)	Buy	Buy	Buy	Buy	Buy	Buy	Sell	Sell
SAR (0.02; 0.2)	Buy	Buy	Buy	Buy	Buy	Buy	Buy	Sell

Source : SWFX Technical Analysis, 21 Feb 2025

JIKA HARGA NAIK MELEBIHI LEVEL [BUY STOP] 1.05111 ATAU BERBALIK DARI LEVEL [BUY LIMIT] 1.04767 EURUSD [BUY] [TP1: 1.05178] [TP2: 1.05361] [TP3: 1.05584] [SL: 1.04638]

JIKA HARGA TURUN MELEBIHI LEVEL [SELL STOP] 1.04959 EURUSD [SELL] [TP: 1.04689] [SL: 1.05342]

Peluang **Trend Minor Penurunan** di TimeFrame M5 masih didominasi Bearish. Trader dapat membuka order Sell di saat harga mendekati resistance dengan target pendek sampai level **1.04298**. Namun harus sangat di Waspada **Trend Major Kenaikan** di Timeframe M15 dan H4 D1 dan W1 masih di dominasi oleh Trend Kenaikan (Bullish) sampai level **1.04940**.

Disclaimer : Segala opini, berita, penelitian, analisis, harga, atau informasi lain yang terkandung dalam laporan ini disediakan sebagai komentar pasar umum dan bukan merupakan saran transaksi. Transaksi Perdagangan Berjangka Komoditi memiliki Peluang Keuntungan dan Risiko Kerugian yang Tinggi sehingga setiap nasabah harus mempertimbangkan dan memahami risikonya sebelum melakukan transaksi



TRADING IDEA : GBPUSD

DAILY BULLETIN
JUMAT, 21 FEBRUARI 2025

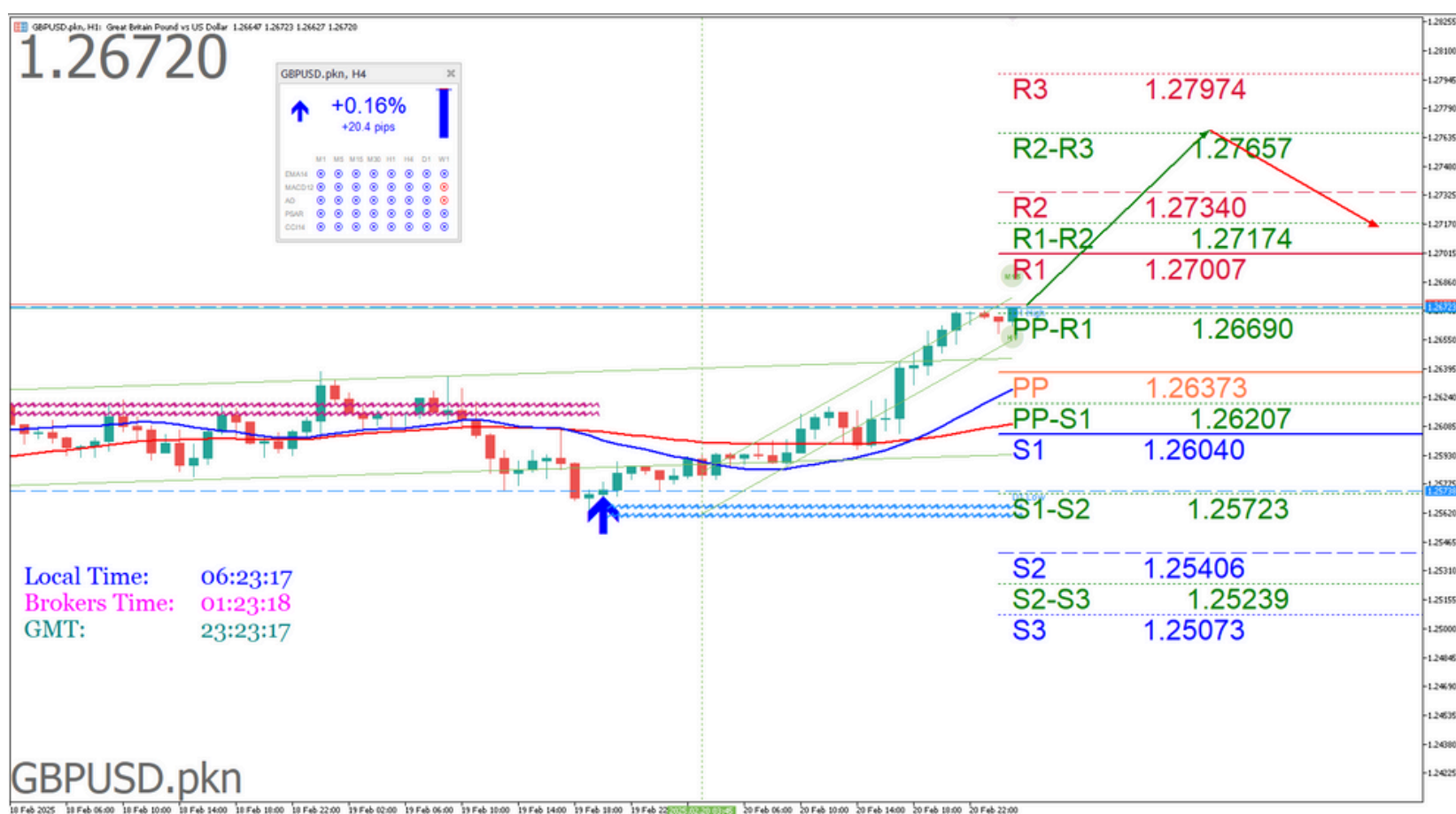


PT. PANEN KAPITAL BERJANGKA

PIVOT POINTS

CLASSIC
WOODIE
FIBONACCI
CAMARILLA

R3
1.27974
1.28126
1.27340
1.26941
R2
1.27340
1.27415
1.26970
1.26852
R1
1.27007
1.27159
1.26742
1.26764
PP
1.26373
1.26448
1.26373
1.26373
S1
1.26040
1.26192
1.26003
1.26586
S2
1.25406
1.25481
1.25775
1.26498
S3
1.25073
1.25225
1.25406
1.26409



Source : Metatrader 5 - Panen Kapital Berjangka, 21 Feb 2025

Indicator	5M	15M	30M	1H	4H	1D	1W	1MN
MACD (12; 26; 9)	Buy	Buy	Buy	Buy	Buy	Buy	Sell	Sell
RSI (14)	Neutral	Sell	Sell	Sell	Sell	Neutral	Neutral	Neutral
Stochastic (5; 3)	Sell	Neutral	Neutral	Sell	Sell	Neutral	Neutral	Buy
ADX (14)	Neutral	Buy	Buy	Buy	Buy	Buy	Neutral	Neutral
CCI (14)	Sell	Sell	Neutral	Neutral	Sell	Neutral	Neutral	Buy
AROON (14)	Buy	Buy	Buy	Buy	Buy	Buy	Sell	Sell
Alligator (13; 8; 5)	Buy	Buy	Buy	Buy	Buy	Buy	Sell	Sell
SAR (0.02; 0.2)	Buy	Buy	Sell	Buy	Buy	Buy	Buy	Sell

Source : SWFX Technical Analysis, 21 Feb 2025

JIKA HARGA NAIK MELEBIHI LEVEL [BUY STOP] 1.26820 ATAU BERBALIK DARI LEVEL [BUY LIMIT] 1.26384 GBPUSD [BUY] [TP1: 1.26896] [TP2: 1.27119] [TP3: 1.27412] [SL: 1.26346]

JIKA HARGA TURUN MELEBIHI LEVEL [SELL STOP] 1.26630 GBPUSD [SELL] [TP: 1.26322] [SL: 1.27066]

Peluang **Trend Minor Penurunan** di TimeFrame M30 masih didominasi Bearish. Trader dapat membuka order Sell di saat harga mendekati resistance dengan target pendek sampai level **1.26160**. Namun harus sangat di Waspada **Trend Major Kenaikan** di Timeframe M15 dan M30 dan D1 dan W1 masih di dominasi oleh Trend Kenaikan (Bullish) sampai level **1.27240**.

Disclaimer : Segala opini, berita, penelitian, analisis, harga, atau informasi lain yang terkandung dalam laporan ini disediakan sebagai komentar pasar umum dan bukan merupakan saran transaksi. Transaksi Perdagangan Berjangka Komoditi memiliki Peluang Keuntungan dan Risiko Kerugian yang Tinggi sehingga setiap nasabah harus mempertimbangkan dan memahami risikonya sebelum melakukan transaksi



TRADING IDEA : USDJPY

DAILY BULLETIN
JUMAT, 21 FEBRUARI 2025



PT. PANEN KAPITAL BERJANGKA

PIVOT POINTS

CLASSIC
WOODIE
FIBONACCI
CAMARILLA

- R3
- 152.979
- 152.709
- 152.217
- 150.178
- R2
- 152.217
- 152.082
- 151.427
- 149.989
- R1
- 150.913
- 150.643
- 150.940
- 149.799
- PP
- 150.151
- 150.016
- 150.151
- 150.151
- S1
- 148.847
- 148.577
- 149.361
- 149.421
- S2
- 148.085
- 147.950
- 148.874
- 149.231
- S3
- 146.781
- 146.511
- 148.085
- 149.042



Source : Metatrader 5 - Panen Kapital Berjangka, 21 Feb 2025

Indicator	5M	15M	30M	1H	4H	1D	1W	1MN
MACD (12; 26; 9)	Sell	Sell	Sell	Sell	Sell	Sell	Buy	Buy
RSI (14)	Buy	Neutral	Neutral	Buy	Buy	Neutral	Neutral	Neutral
Stochastic (5; 3)	Neutral	Neutral	Neutral	Neutral	Buy	Buy	Buy	Neutral
ADX (14)	Neutral	Neutral	Sell	Sell	Sell	Sell	Neutral	Buy
CCI (14)	Buy	Buy	Neutral	Neutral	Buy	Neutral	Neutral	Neutral
AROON (14)	Sell	Sell	Buy	Sell	Sell	Buy	Buy	Sell
Alligator (13; 8; 5)	Sell	Sell	Sell	Sell	Sell	Sell	Buy	Buy
SAR (0.02; 0.2)	Sell	Sell	Sell	Buy	Sell	Sell	Sell	Buy

Source : SWFX Technical Analysis, 21 Feb 2025

JIKA HARGA TURUN MELEBIHI LEVEL [SELL STOP] 149.158 ATAU BERBALIK DARI LEVEL [SELL LIMIT] 150.266 USDJPY [SELL] [TP1: 148.743] [TP2: 148.327] [TP3: 147.677] [SL: 150.362]

JIKA HARGA NAIK MELEBIHI LEVEL [BUY STOP] 149.776 USDJPY [BUY] [TP: 150.586] [SL: 148.775]

Peluang **Trend Minor Kenaikan** di TimeFrame H1 masih didominasi Bullish. Trader dapat membuka order Beli di saat harga mendekati Support dengan target pendek sampai level **152.850**. Namun harus sangat di Waspada **Trend Major Penurunan** di Timeframe M30 dan D1 dan W1 masih di dominasi oleh Trend penurunan (Bearish) sampai level **150.160**.

Disclaimer : Transaksi Perdagangan Berjangka Komoditi memiliki Peluang Keuntungan dan Risiko Kerugian yang Tinggi sehingga setiap nasabah harus mempertimbangkan dan memahami risikonya sebelum melakukan transaksi



TRADING IDEA : HANGSENG

DAILY BULLETIN
JUMAT, 21 FEBRUARI 2025

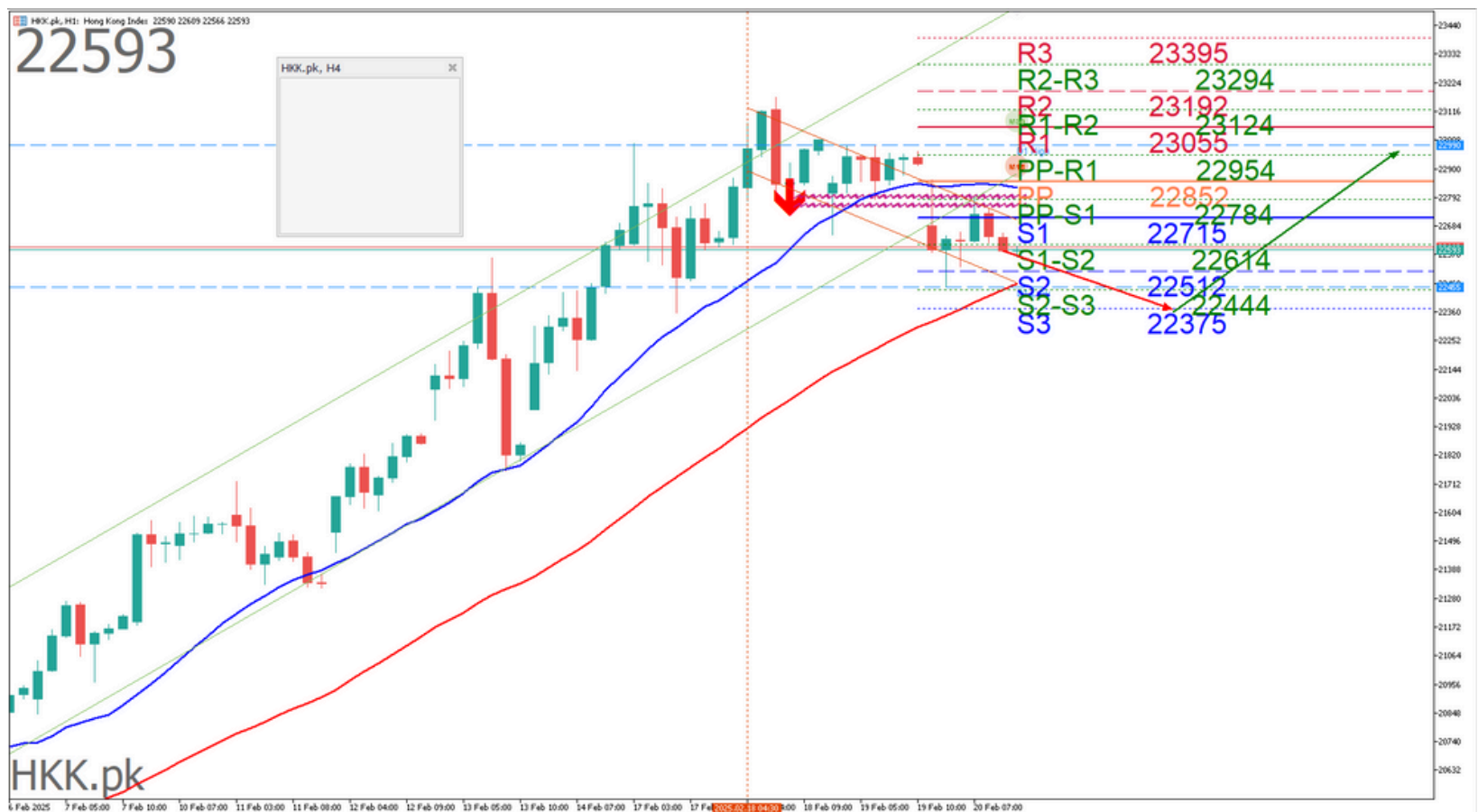


PT. PANEN KAPITAL BERJANGKA

PIVOT POINTS

CLASSIC
WOODIE
FIBONACCI
CAMARILLA

- R3
- 23395
- 23427
- 23192
- 23011
- R2
- 23192
- 23209
- 23062
- 22979
- R1
- 23055
- 23087
- 22982
- 22948
- PP
- 22852
- 22869
- 22852
- 22852
- S1
- 22715
- 22747
- 22722
- S2
- 22512
- 22529
- 22642
- 22855
- S3
- 22375
- 22407
- 22512
- 22824



Source : Metatrader 5 - Panen Kapital Berjangka. 21 Feb 2025

Indicator	5M	15M	30M	1H	4H	1D	1W	1MN
MACD (12; 26; 9)	Sell	Buy	Buy	Buy	Buy	Buy	Buy	Buy
RSI (14)	Neutral	Neutral	Neutral	Neutral	Neutral	Sell	Sell	Neutral
Stochastic (5; 3)	Buy	Buy	Neutral	Neutral	Neutral	Neutral	Sell	Neutral
ADX (14)	Sell	Buy	Buy	Buy	Buy	Buy	Buy	Neutral
CCI (14)	Buy	Buy	Neutral	Neutral	Sell	Neutral	Sell	Neutral
AROON (14)	Sell	Sell	Buy	Buy	Buy	Buy	Buy	Buy
Alligator (13; 8; 5)	Sell	Buy	Buy	Buy	Buy	Buy	Buy	Neutral
SAR (0.02; 0.2)	Sell	Sell	Sell	Buy	Buy	Buy	Buy	Buy

Source : SWFX Technical Analysis. 21 Feb 2025

JIKA HARGA NAIK MELEBIHI LEVEL [BUY STOP] 22661 ATAU BERBALIK DARI LEVEL [BUY LIMIT] 22323 HKK [BUY] [TP1: 22708] [TP2: 22852] [TP3: 23082] [SL: 22356]

JIKA HARGA TURUN MELEBIHI LEVEL [SELL STOP] 22537 HKK [SELL] [TP: 22306] [SL: 22878]

Peluang **Trend Minor Kenaikan** di TimeFrame D1 masih didominasi Bullish. Trader dapat membuka order Beli di saat harga mendekati Support dengan target pendek sampai level **23293**. Namun harus sangat di Waspada **Trend Major Penurunan** di Timeframe H4 masih di dominasi oleh Trend penurunan (Bearish) sampai level **22214**.



BERITA INDEX HANGSENG

DAILY BULLETIN
JUMAT, 21 FEBRUARI 2025

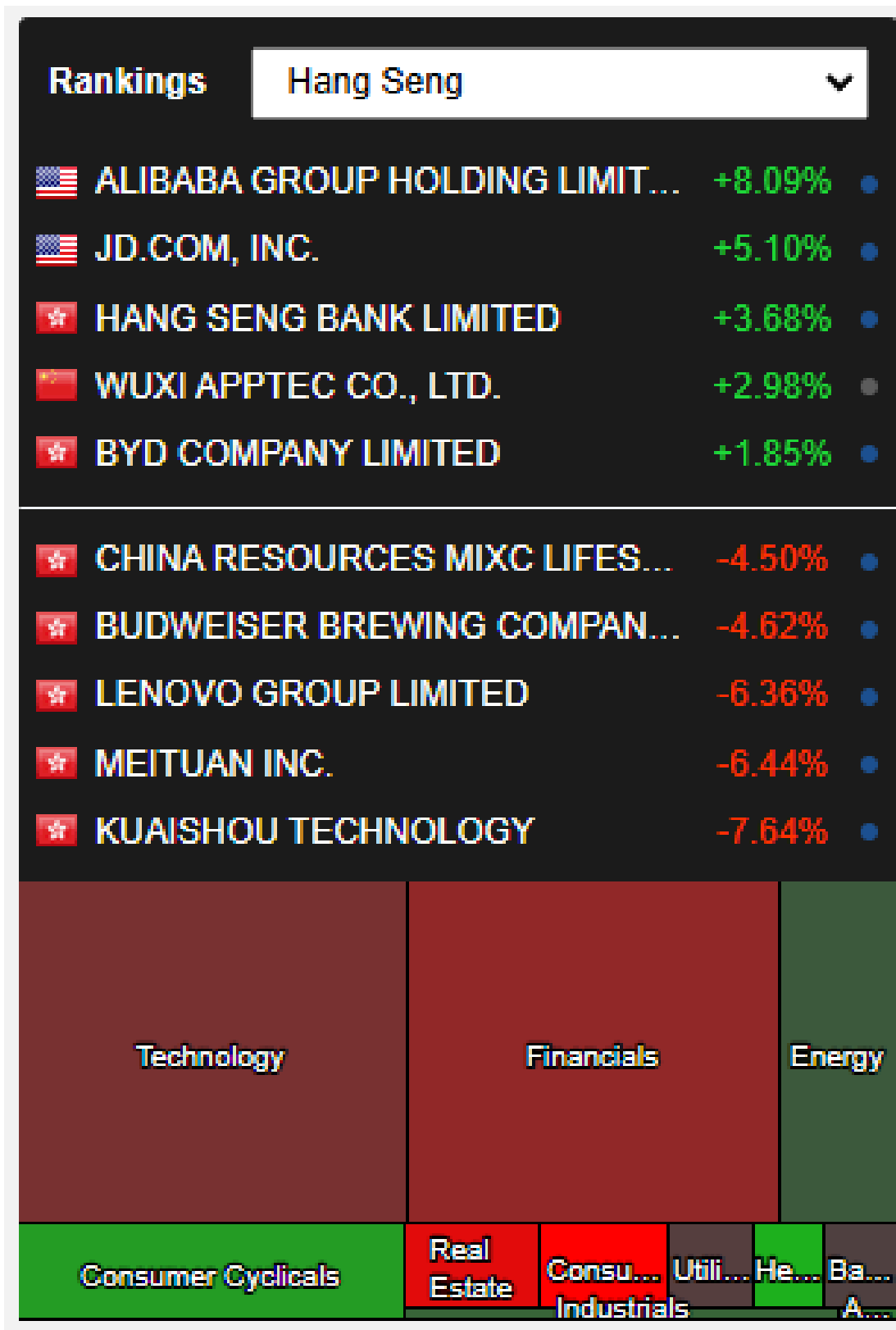


PT. PANEN KAPITAL BERJANGKA

Semua berita tentang HONG KONG : HANG SENG HSI 50

1. Saham China dan Hong Kong anjlok pada hari Kamis setelah rencana tarif baru Presiden AS Donald Trump, tetapi kerugiannya terbatas karena analis mengatakan reli saham China – yang dipicu oleh terobosan DeepSeek – masih bisa terus berlanjut.
2. Indeks saham unggulan China CSI300 turun 0,4% saat jeda makan siang, sementara Indeks Komposit Shanghai turun 0,2%, karena China tidak mengubah suku bunga acuan pinjaman pada penetapan bulanan.
3. Di Hong Kong, indeks acuan Hang Seng turun 1,4%, terseret oleh koreksi tajam pada saham teknologi.
4. Pasar di Asia goyah setelah Trump mengatakan pada hari Rabu bahwa ia akan mengumumkan tarif yang terkait dengan kayu, mobil, semikonduktor, dan farmasi "selama bulan depan atau lebih cepat."
5. Menyoroti meningkatnya ketegangan antara Tiongkok dan AS, Tiongkok mengecam tarif yang diluncurkan atau diancam oleh Trump pada pertemuan Organisasi Perdagangan Dunia. AS telah mengumumkan tarif 10% yang menyeluruh untuk semua impor Tiongkok.

Analisa Sektoral Index Hang Seng



Source : MarketScreener, 21 Feb 2025

Disclaimer : Transaksi Perdagangan Berjangka Komoditi memiliki Peluang Keuntungan dan Risiko Kerugian yang Tinggi sehingga setiap nasabah harus mempertimbangkan dan memahami risikonya sebelum melakukan transaksi



TRADING IDEA : NIKKEI

DAILY BULLETIN
JUMAT, 21 FEBRUARI 2025



PT. PANEN KAPITAL BERJANGKA

PIVOT POINTS

CLASSIC
WOODIE
FIBONACCI
CAMARILLA

R3
39815
39785
39565
39099
R2
39565
39550
39351
39048
R1
39255
39225
39219
38996
PP
39005
38990
39005
39005
S1
38695
38665
38791
38894
S2
38445
38430
38659
38842
S3
38135
38105
38445
38791



Source : Metatrader 5 - Panen Kapital Berjangka, 21 Feb 2025

Indicator	5M	15M	30M	1H	4H	1D	1W	1MN
MACD (12; 26; 9)	Sell	Buy	Buy	Buy	Buy	Buy	Buy	Buy
RSI (14)	Neutral	Neutral	Neutral	Neutral	Neutral	Sell	Sell	Neutral
Stochastic (5; 3)	Buy	Buy	Neutral	Neutral	Neutral	Neutral	Sell	Neutral
ADX (14)	Sell	Buy	Buy	Buy	Buy	Buy	Buy	Neutral
CCI (14)	Buy	Buy	Neutral	Neutral	Sell	Neutral	Sell	Neutral
AROON (14)	Sell	Sell	Buy	Buy	Buy	Buy	Buy	Buy
Alligator (13; 8; 5)	Sell	Buy	Buy	Buy	Buy	Buy	Buy	Neutral
SAR (0.02; 0.2)	Sell	Sell	Sell	Buy	Buy	Buy	Buy	Buy

Source : SWFX Technical Analysis, 21 Feb 2025

JIKA HARGA NAIK MELEBIHI LEVEL [BUY STOP] 38605 ATAU BERBALIK DARI LEVEL [BUY LIMIT] 38370 NIKKEI [BUY] [TP1: 38650] [TP2: 38773] [TP3: 38847] [SL: 38387]

JIKA HARGA TURUN MELEBIHI LEVEL [SELL STOP] 38523 NIKKEI [SELL] [TP: 38364] [SL: 38730]

Peluang **Trend Minor Penurunan** di TimeFrame H1 masih didominasi Bearish. Trader dapat membuka order Jual di saat harga mendekati Resistance dengan target pendek sampai level **38270**. Namun harus sangat di Waspada **Trend Major Kenaikan** di Timeframe D1 dan W1 masih di dominasi oleh Trend Kenaikan (Bullish) sampai level **39135**

Disclaimer : Transaksi Perdagangan Berjangka Komoditi memiliki Peluang Keuntungan dan Risiko Kerugian yang Tinggi sehingga setiap nasabah harus mempertimbangkan dan memahami risikonya sebelum melakukan transaksi



BERITA INDEX NIKKEI

DAILY BULLETIN
JUMAT, 21 FEBRUARI 2025

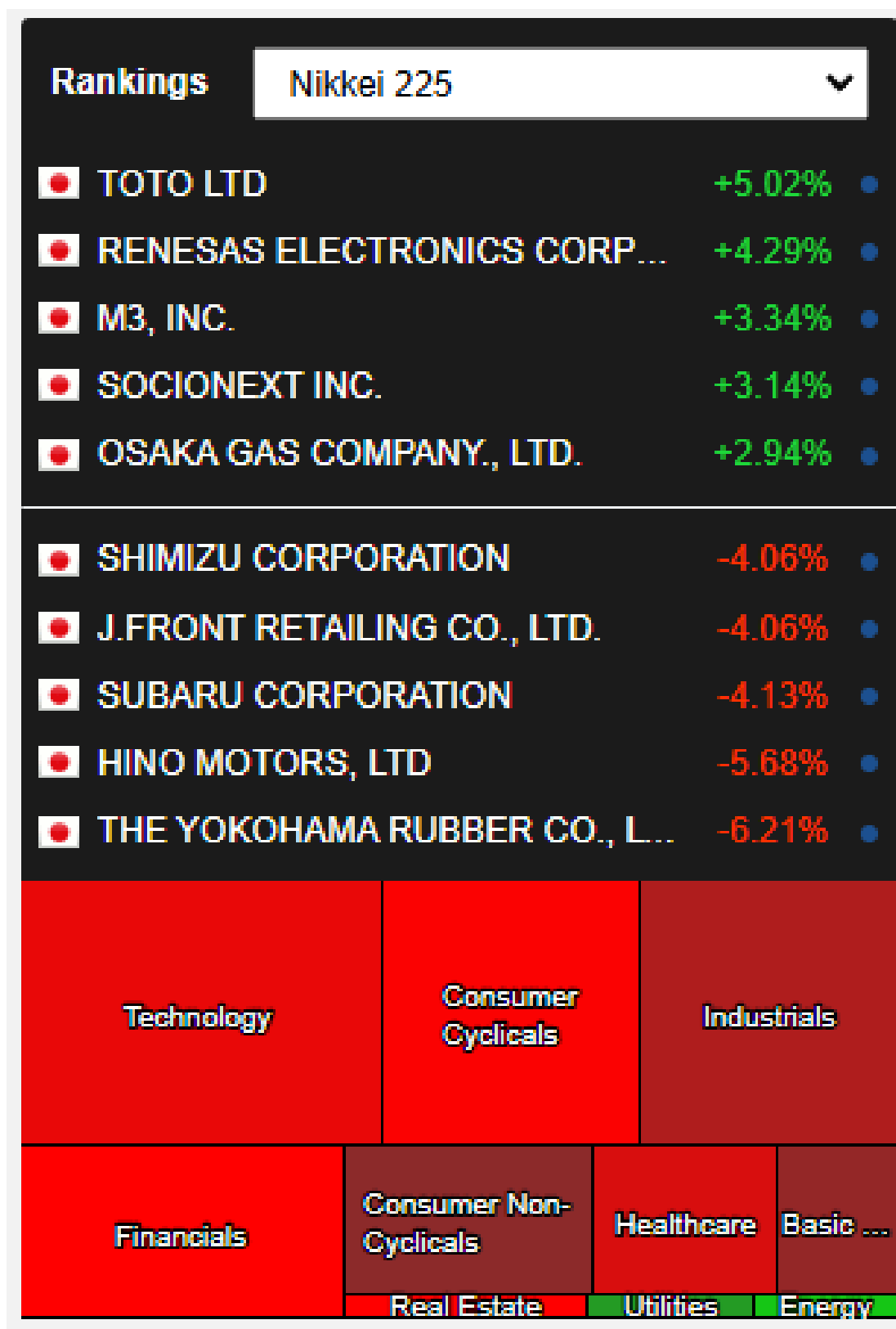


PT. PANEN KAPITAL BERJANGKA

Semua berita tentang Jepang : Nikkei 225

1. Saham Jepang anjlok lebih dari 1% pada hari Kamis, karena produsen mobil anjlok akibat yen yang menguat, sementara investor menilai dampak potensial dari ancaman tarif terbaru Presiden AS Donald Trump.
2. Nikkei turun 1,36% menjadi 38.630,81 pada pukul 02.03 GMT, sementara Topix yang lebih luas turun 1,27% menjadi 2.732,18.
3. Penguatan yen terhadap dolar dan ketidakpastian tentang kebijakan tarif AS mendorong ekuitas Jepang turun," kata Naoki Fujiwara, manajer dana senior di Shinkin Asset Management.
4. Yen naik ke level tertinggi lebih dari dua bulan di 150,52 per dolar, dibantu oleh pelarian ke aset aman karena kekhawatiran tentang dampak tarif Trump dan taruhan kenaikan suku bunga Bank of Japan (BOJ) lebih lanjut tahun ini. FRX/ Mata uang Jepang yang lebih kuat cenderung merugikan eksportir, karena menurunkan nilai laba luar negeri dalam yen ketika perusahaan memulangkan mereka ke Jepang.
5. Produsen mobil mengalami penurunan, dengan Toyota Motor turun 2,3% yang paling menyeret Topix. Honda Motor dan Nissan Motor masing-masing turun 2,45% dan 4,22%.

Analisa Sektoral Index Nikkei



Source : MarketScreener, 21 Feb 2025

Disclaimer : Transaksi Perdagangan Berjangka Komoditi memiliki Peluang Keuntungan dan Risiko Kerugian yang Tinggi sehingga setiap nasabah harus mempertimbangkan dan memahami risikonya sebelum melakukan transaksi