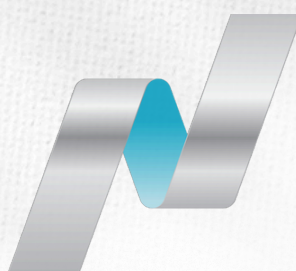


PT. PANEN KAPITAL BERJANGKA



DOW JONES



Nasdaq



HANG SENG INDEX

S&P500

Nikkei 225

OIL

Kamis, 20 Feb 2025

# DAILY BULLETIN

JADILAH TRADER YANG LEBIH BERPENGETAHUAN HARI INI

WITH LOTS OF INFORMATION, IT HELPS YOU MAKE SMART DECISIONS AND AVOID BAD REACTION

Become a Professional Trader



PT. PANEN KAPITAL BERJANGKA

Panen Tower Lantai 5, Jl. Patal Senayan No. 31, Jakarta Selatan

Telpon: 021 21684233 Email: [cso@panenkabitalberjangka.co.id](mailto:cso@panenkabitalberjangka.co.id)

**Disclaimer** : Transaksi Perdagangan Berjangka Komoditi memiliki Peluang Keuntungan dan Risiko Kerugian yang Tinggi sehingga setiap nasabah harus mempertimbangkan dan memahami risikonya sebelum melakukan transaksi



# DAILY MARKET SUMMARY

DAILY BULLETIN  
KAMIS, 20 FEBRUARI 2025



PT. PANEN KAPITAL BERJANGKA

Peristiwa global harian yang telah memengaruhi pasar keuangan



**INDEX DOLAR AS SEDIKIT MENGUAT KE LEVEL 107.16 PAGI INI. DOLAR AS MENGUAT PADA HARI RABU KARENA KEKHAWATIRAN TARIF DAN NEGOSIASI RUSIA-UKRAINA YANG MENEGANGKAN. PENINGKATAN TARIF DAN KETIDAKPASTIAN PRESIDEN AS DONALD TRUMP SETELAH PERUNDINGAN DAMAI AWAL RUSIA-UKRAINA BERAKHIR TANPA KYIV ATAU EROPA DI MEJA PERUNDINGAN**

Presiden Ukraina Volodymyr Zelenskiy mengatakan tidak ada kesepakatan damai yang dapat dibuat di belakangnya. Dia menunda kunjungannya ke Arab Saudi yang direncanakan pada hari Rabu hingga 10 Maret untuk menghindari pemberian "legitimasi" pada perundingan AS-Rusia. Rusia memperkeras tuntutanannya, terutama menegaskan tidak akan menoleransi aliansi NATO yang memberikan keanggotaan kepada Kyiv.



**POUND STERLING (GBP) MELEMAH DI LEVEL 1.25820 PAGI INI TERHADAP DOLAR AS. GBP/USD TURUN SETELAH INFLASI INGGRIS YANG LEBIH KUAT DARI PERKIRAAN MENGIRIM PASANGAN MATA UANG INI KE LEVEL TERTINGGI DUA BULAN. RATA-RATA PERGERAKAN 100 HARI DI 1,2659 MENAWARKAN RESISTENSI TERDEKAT TERHADAP TREN BULLISH SEJAK LEVEL TERENDAHNYA DI BULAN JANUARI.**



**EURO (EUR) KEMBALI MELEMAH KE LEVEL 1.04210 TERHADAP DOLAR AS PAGI INI. EUR/USD MEROSOT UNTUK HARI KETIGA, TETAPI KERUGIANNYA DIRINGKANKAN OLEH MENINGKATNYA IMBAL HASIL DI EROPA. IMBAL HASIL MENGUAT KARENA PROSPEK LEBIH BANYAK PENGELUARAN PERTAHANAN DI KAWASAN TERSEBUT DAN KEMUNGKINAN STIMULUS JERMAN SETELAH PEMILIHAN UMUM AKHIR PEKAN.**



**DOLAR KANADA (CAD) MELEMAH KE LEVEL 1.42410 TERHADAP DOLAR AS. DOLAR AS SEMAKIN DIDUKUNG OLEH KENAIKAN HARGA ENERGI DENGAN GAS ALAM MELONJAK KE LEVEL TERTINGGI SEJAK DESEMBER 2022. IMBAL HASIL OBLIGASI PEMERINTAH KANADA 10 TAHUN NAIK 0,1 BASIS POIN MENJADI 3,193%. IMBAL HASIL UTANG ACUAN PEMERINTAH AS YANG SERUPA TURUN MENJADI 4,5366%. MINYAK MENTAH BERJANGKA AS UNTUK BULAN MARET NAIK 40 SEN MENJADI \$72,25 PER BAREL PADA HARI RABU.**



**SWISS FRANC (CHF) MELEMAH DAN DIPERDAGANGKAN DI LEVEL 0.90440 TERHADAP DOLAR AS DI TENGAH DOLAR AS YANG MENGUAT**



**AUSSIE (AUD) MELEMAH KE LEVEL 0.63390 TERHADAP DOLAR AS. DI TENGAH DOLAR AS YANG MENGUAT. AUD/USD TERKONSOLIDASI SEMALAM MENYUSUL PEMANGKASAN OCR RBA YANG DIHARAPKAN PADA HARI SELASA DARI SEBELUMNYA 4.35% MENJADI 4.1%**



**YEN (JPY) MENGUAT KEMBALI DAN USD/JPY TURUN KE LEVEL 151.253 TERHADAP DOLAR AS PAGI INI. IMBAL HASIL OBLIGASI PEMERINTAH AS SEDIKIT BERUBAH MENJELANG RISALAH RAPAT KEBIJAKAN FED BULAN JANUARI. BEBERAPA PEMBICARA FED DIJADWALKAN UNTUK BERBICARA PADA HARI KAMIS. SENTIMEN RISIKO SEMPAT MEMBAIK SETELAH LAPORAN NEW YORK TIMES BAHWA PRESIDEN AS DONALD TRUMP MENGINCAR KESEPAKATAN PERDAGANGAN YANG LEBIH BESAR DAN LEBIH BAIK DENGAN CHINA.**



**CRUDE OIL SEDIKIT MENGUAT KE LEVEL 72.01 NILAI PESISIR MENURUN, SEMENTARA NILAI PEDALAMAN NAIK PADA HARI RABU, KATA PARA PEDAGANG, KARENA CUACA DINGIN DI AS MEMENGARUHI PASOKAN MINYAK.**



**EMAS (XAU) KEMBALI MENGUAT KE LEVEL 2954.77 TERHADAP DOLAR AS PAGI INI. HARGA EMAS MENCAPAI REKOR TERTINGGI BARU DAN MATA UANG SAFE HAVEN YANG DIPIMPIN OLEH DOLAR AS DAN YEN MENGUAT DI TENGAH KEKHAWATIRAN INVESTOR ATAS TARIF. TRUMP MENGATAKAN KEPADA WARTAWAN PADA HARI SELASA BAHWA TARIF SEKTORAL PADA FARMASI DAN CHIP SEMIKONDUKTOR AKAN DIMULAI PADA "25% ATAU LEBIH TINGGI," MENINGKAT SECARA SUBSTANSIAL SELAMA SETAHUN. IA BERMAKSUD UNTUK MENGENAKAN TARIF SERUPA PADA OTOMOTIF PALING CEPAT PADA TANGGAL 2 APRIL.**

**Disclaimer :** Transaksi Perdagangan Berjangka Komoditi memiliki Peluang Keuntungan dan Risiko Kerugian yang Tinggi sehingga setiap nasabah harus mempertimbangkan dan memahami risikonya sebelum melakukan transaksi



# ECONOMIC CALENDAR

DAILY BULLETIN  
KAMIS, 20 FEBRUARI 2025



## Feb 19, 2025 (Yesterday)

TIME	COUNTRY	IMPORTANCE	EVENT	ACTUAL	FORECAST	PREVIOUS
01:00	United States	Medium	Fed Barr Speech	-	-	-
04:00	United States	Medium	Net Long-term TIC Flows	\$72B	\$149.1B	\$53.2B
06:50	Japan	Medium	Machinery Orders YoY	4.3%	6.9%	10.3%
06:50	Japan	High	Balance of Trade	¥-2,758.8B	¥-2,100B	¥132.5B
06:50	Japan	Medium	Machinery Orders MoM	-1.2%	0.1%	3.4%
06:50	Japan	Medium	Exports YoY	7.2%	7.9%	2.8%
08:30	China	Medium	House Price Index YoY	-5%	-	-5.3%
14:00	United Kingdom	High	Inflation Rate YoY	3%	2.8%	2.5%
14:00	United Kingdom	Medium	Inflation Rate MoM	-0.1%	-0.3%	0.3%
14:00	United Kingdom	Medium	Core Inflation Rate YoY	3.7%	3.7%	3.2%
17:00	China	Medium	FDI (YTD) YoY	-13.4%	-	-27.1%
19:00	United States	Medium	MBA 30-Year Mortgage Rate	6.93%	-	6.95%
20:30	United States	High	Building Permits Prel	1.48M	1.46M	1.48M
20:30	United States	High	Housing Starts	1.36M	1.4M	1.51M

## Feb 20, 2025 (Today)

TIME	COUNTRY	IMPORTANCE	EVENT	ACTUAL	FORECAST	PREVIOUS
02:00	United States	High	FOMC Minutes	-	-	-
04:30	United States	Medium	API Crude Oil Stock Change	-	2.2M	9.04M
05:00 in 4 mins	United States	Medium	Fed Jefferson Speech	-	-	-
07:30 in 2:34 hours	Australia	Medium	Employment Change	-	20K	56.3K
07:30 in 2:34 hours	Australia	High	Unemployment Rate	-	4.1%	4%
07:30 in 2:34 hours	Australia	Medium	Full Time Employment Chg	-	-	-23.7K
08:15 in 3:19 hours	China	Medium	Loan Prime Rate 1Y	-	3.1%	3.1%
14:00 in 9:04 hours	Germany	Medium	PPI YoY	-	1.3%	0.8%
14:00 in 9:04 hours	Switzerland	Medium	Balance of Trade	-	-	CHF4.3B
18:00 in 13:04 hours	United Kingdom	Medium	CBI Industrial Trends Orders	-	-30	-34
20:30 in 15:34 hours	United States	Medium	Initial Jobless Claims	-	215K	213K
20:30 in 15:34 hours	United States	Medium	Philadelphia Fed Manufacturing Index	-	20	44.3
21:35 in 16:39 hours	United States	Medium	Fed Golsbee Speech	-	-	-
22:00 in 17:04 hours	Euro Area	Medium	Consumer Confidence Flash	-	-14	-14.2

Source : IG Economic Calendar, 20 Feb 2025

**Disclaimer** : Transaksi Perdagangan Berjangka Komoditi memiliki Peluang Keuntungan dan Risiko Kerugian yang Tinggi sehingga setiap nasabah harus mempertimbangkan dan memahami risikonya sebelum melakukan transaksi



CURRENCIES	LONG	SHORT	
XAU	74.83%	+ 49.66%	25.17% BUY
CHF	70.93%	+ 41.86%	29.07% BUY
SGD	69.11%	+ 38.22%	30.89% BUY
AUD	66.74%	+ 33.48%	33.26% BUY
JPY	65.76%	+ 31.52%	34.24% BUY
HKD	56.70%	+ 13.40%	43.30% BUY
GBP	56.08%	+ 12.16%	43.92% BUY
USD	49.99%	- 0.02 %	50.01% SELL
CAD	49.33%	- 1.34 %	50.67% SELL
EUR	40.40%	- 19.20%	59.60% SELL
NZD	29.19%	- 41.62%	70.81% SELL
XAG	27.69%	- 44.62%	72.31% SELL

INSTRUMENTS	LONG	SHORT	
EUR/AUD	74.84%	+ 49.68%	25.16% BUY
XAU/USD	74.83%	+ 49.66%	25.17% BUY
DOLLAR.IDX/USD	74.69%	+ 49.38%	25.31% BUY
NZD/CAD	73.16%	+ 46.32%	26.84% BUY
JPN.IDX/JPY	72.39%	+ 44.78%	27.61% BUY
AUD/NZD	71.76%	+ 43.52%	28.24% BUY
EUR/NZD	71.48%	+ 42.96%	28.52% BUY
USATECH.IDX/USD	70.85%	+ 41.70%	29.15% BUY
CHF/JPY	70.71%	+ 41.42%	29.29% BUY
GBP/NZD	70.47%	+ 40.94%	29.53% BUY
GBP/AUD	69.85%	+ 39.70%	30.15% BUY
USA30.IDX/USD	64.55%	+ 29.10%	35.45% BUY
USD/CAD	64.19%	+ 28.38%	35.81% BUY
AUD/JPY	63.73%	+ 27.46%	36.27% BUY
USA500.IDX/USD	63.21%	+ 26.42%	36.79% BUY
GBP/USD	56.91%	+ 13.82%	43.09% SELL
AUD/USD	47.03%	- 5.94 %	52.97% SELL
GBP/JPY	46.55%	- 6.90 %	53.45% SELL
CAD/JPY	46.32%	- 7.36 %	53.68% SELL
GBP/CHF	46.06%	- 7.88 %	53.94% SELL
AUD/CHF	43.49%	- 13.02%	56.51% SELL
EUR/JPY	41.69%	- 16.62%	58.31% SELL
LIGHT.CMD/USD	34.12%	- 31.76%	65.88% SELL
USD/CHF	33.79%	- 32.42%	66.21% SELL
EUR/USD	33.27%	- 33.46%	66.73% SELL
NZD/CHF	32.34%	- 35.32%	67.66% SELL
NZD/JPY	29.71%	- 40.58%	70.29% SELL
EUR/GBP	29.67%	- 40.66%	70.33% SELL
USD/JPY	29.08%	- 41.84%	70.92% SELL
CHI.IDX/USD	28.54%	- 42.92%	71.46% SELL
GBP/CAD	28.43%	- 43.14%	71.57% SELL
AUD/CAD	26.49%	- 47.02%	73.51% SELL
EUR/CHF	26.43%	- 47.14%	73.57% SELL
NZD/USD	25.74%	- 48.52%	74.26% SELL
CAD/CHF	25.52%	- 48.96%	74.48% SELL
HKG.IDX/HKD	25.44%	- 49.12%	74.56% SELL
EUR/CAD	25.36%	- 49.28%	74.64% SELL
XAG/USD	25.13%	- 49.74%	74.87% SELL

Source : SWFX Sentiment Index, 20 Feb 2025

**Disclaimer** : Transaksi Perdagangan Berjangka Komoditi memiliki Peluang Keuntungan dan Risiko Kerugian yang Tinggi sehingga setiap nasabah harus mempertimbangkan dan memahami risikonya sebelum melakukan transaksi

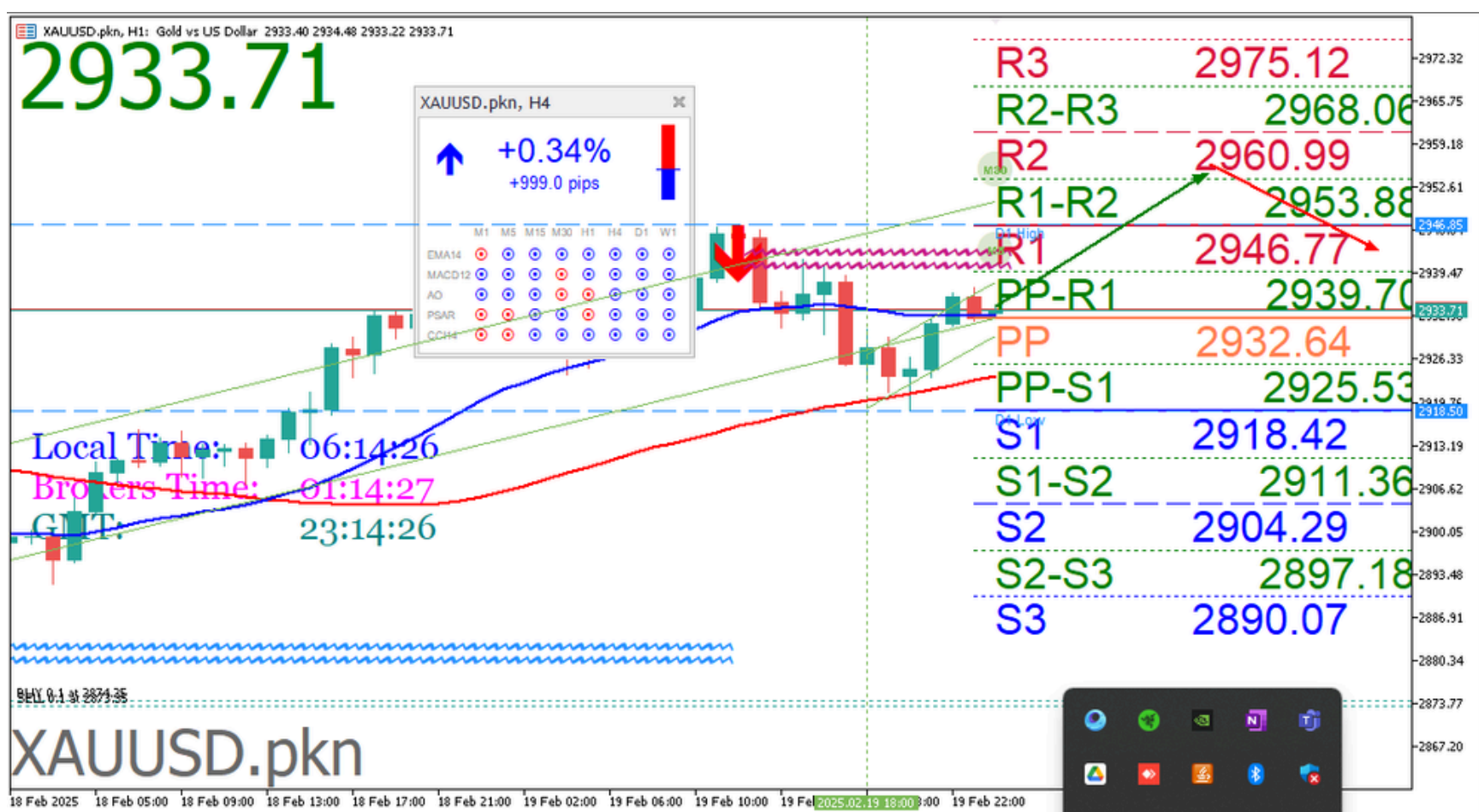


# TRADING IDEA : GOLD

DAILY BULLETIN  
KAMIS, 20 FEBRUARI 2025



PT. PANEN KAPITAL BERJANGKA



Source : Metatrader 5 - Panen Kapital Berjangka, 20 Feb 2025

Indicator	5M	15M	30M	1H	4H	1D	1W	1MN
MACD (12; 26; 9)	Sell	Buy	Buy	Buy	Buy	Buy	Buy	Buy
RSI (14)	Neutral	Neutral	Neutral	Sell	Neutral	Neutral	Sell	Sell
Stochastic (5; 3)	Neutral	Neutral	Neutral	Sell	Sell	Neutral	Sell	Sell
ADX (14)	Neutral	Buy	Buy	Buy	Neutral	Buy	Buy	Buy
CCI (14)	Neutral	Neutral	Neutral	Neutral	Sell	Neutral	Sell	Sell
AROON (14)	Sell	Buy	Buy	Buy	Sell	Buy	Buy	Buy
Alligator (13; 8; 5)	Sell	Buy	Buy	Buy	Buy	Buy	Buy	Buy
SAR (0.02; 0.2)	Sell	Sell	Sell	Buy	Buy	Sell	Buy	Buy

Source : SWFX Technical Analysis, 20 Feb 2025

**JIKA HARGA NAIK MELEBIHI LEVEL [BUY STOP] 2937.71 ATAU BERBALIK DARI LEVEL [BUY LIMIT] 2923.36 XAUUSD [BUY] [TP1: 2940.58] [TP2: 2947.75] [TP3: 2960.87] [SL: 2923.56]**

**JIKA HARGA TURUN MELEBIHI LEVEL [SELL STOP] 2930.94 XAUUSD [SELL] [TP: 2920.28] [SL: 2947.14]**

Peluang **Trend Minor Penurunan** di TimeFrame M30 masih didominasi Bearish. Trader dapat membuka order Sell di saat harga mendekati resistance dengan target pendek sampai level **2901**. Namun harus sangat di Waspada **Trend Major Kenaikan** di Timeframe D1 dan W1 masih di dominasi oleh Trend Kenaikan (Bullish) sampai level **2964**.

**Disclaimer** : Transaksi Perdagangan Berjangka Komoditi memiliki Peluang Keuntungan dan Risiko Kerugian yang Tinggi sehingga setiap nasabah harus mempertimbangkan dan memahami risikonya sebelum melakukan transaksi

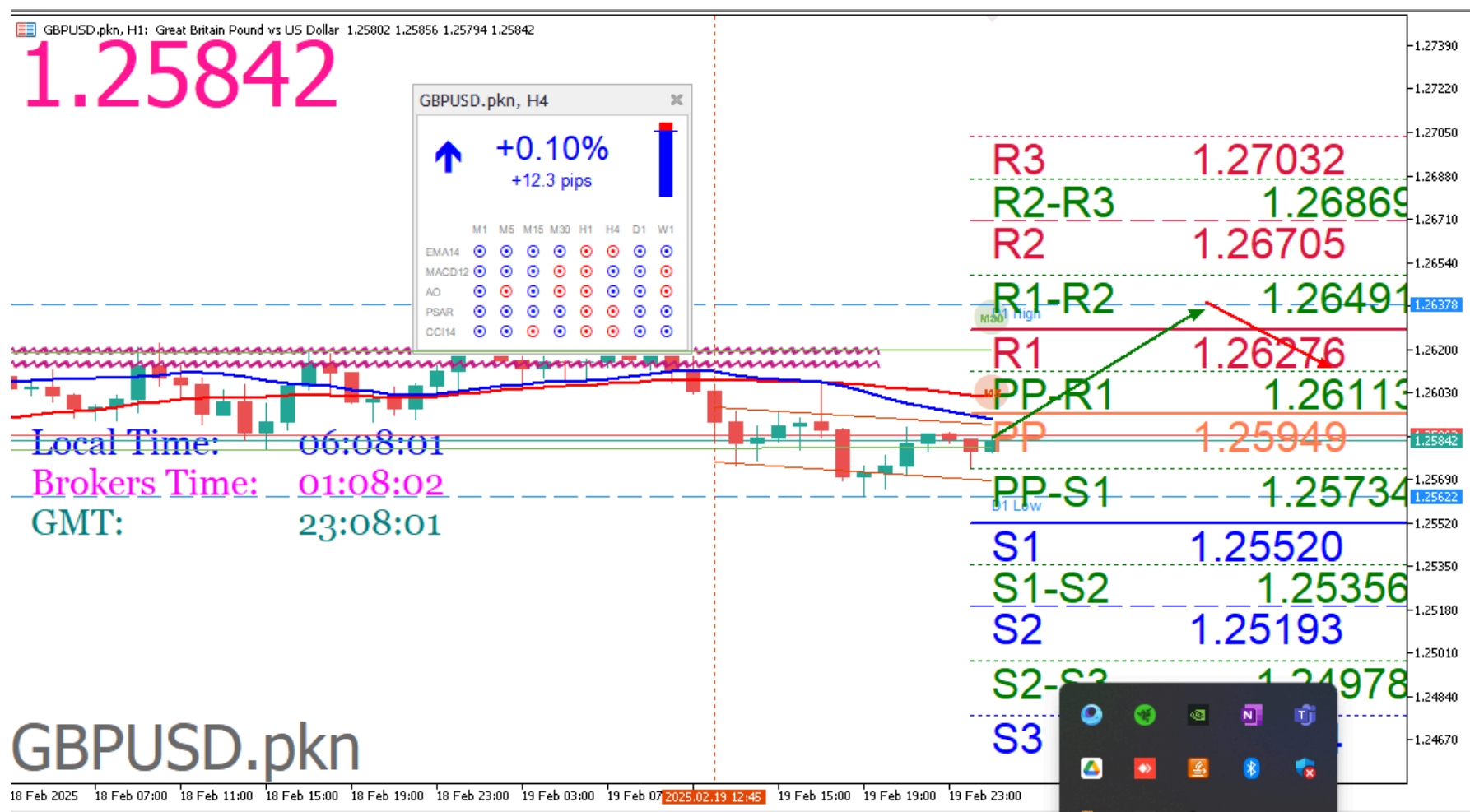


# TRADING IDEA : GBPUSD

DAILY BULLETIN  
KAMIS, 20 FEBRUARI 2025



PT. PANEN KAPITAL BERJANGKA



Source : Metatrader 5 - Panen Kapital Berjangka, 20 Feb 2025

Indicator	5M	15M	30M	1H	4H	1D	1W	1MN
MACD (12; 26; 9)	Buy	Buy	Buy	Buy	Buy	Buy	Sell	Sell
RSI (14)	Neutral	Neutral	Neutral	Neutral	Neutral	Neutral	Neutral	Neutral
Stochastic (5; 3)	Buy	Neutral	Neutral	Neutral	Neutral	Sell	Neutral	Buy
ADX (14)	Buy	Buy	Neutral	Neutral	Buy	Buy	Neutral	Neutral
CCI (14)	Neutral	Neutral	Neutral	Sell	Neutral	Sell	Neutral	Buy
AROON (14)	Sell	Buy	Buy	Buy	Buy	Buy	Sell	Sell
Alligator (13; 8; 5)	Neutral	Buy	Buy	Buy	Buy	Buy	Sell	Sell
SAR (0.02; 0.2)	Sell	Buy	Buy	Buy	Sell	Buy	Buy	Sell

Source : SWFX Technical Analysis, 20 Feb 2025

**JIKA HARGA NAIK MELEBIHI LEVEL [BUY STOP] 1.25932  
ATAU BERBALIK DARI LEVEL [BUY LIMIT] 1.25441  
GBPUSD [BUY] [TP1: 1.26021] [TP2: 1.26172] [TP3: 1.26418]  
[SL: 1.25587]**

**JIKA HARGA TURUN MELEBIHI LEVEL [SELL STOP]  
1.25744 GBPUSD [SELL] [TP: 1.25477] [SL: 1.26141]**

Peluang **Trend Minor Penurunan** di TimeFrame M30 masih didominasi Bearish. Trader dapat membuka order Sell di saat harga mendekati resistance dengan target pendek sampai level **1.25460**. Namun harus sangat di Waspada **Trend Major Kenaikan** di Timeframe M15 dan M30 dan D1 dan W1 masih di dominasi oleh Trend Kenaikan (Bullish) sampai level **1.26740**.

**Disclaimer** : Segala opini, berita, penelitian, analisis, harga, atau informasi lain yang terkandung dalam laporan ini disediakan sebagai komentar pasar umum dan bukan merupakan saran transaksi. Transaksi Perdagangan Berjangka Komoditi memiliki Peluang Keuntungan dan Risiko Kerugian yang Tinggi sehingga setiap nasabah harus mempertimbangkan dan memahami risikonya sebelum melakukan transaksi

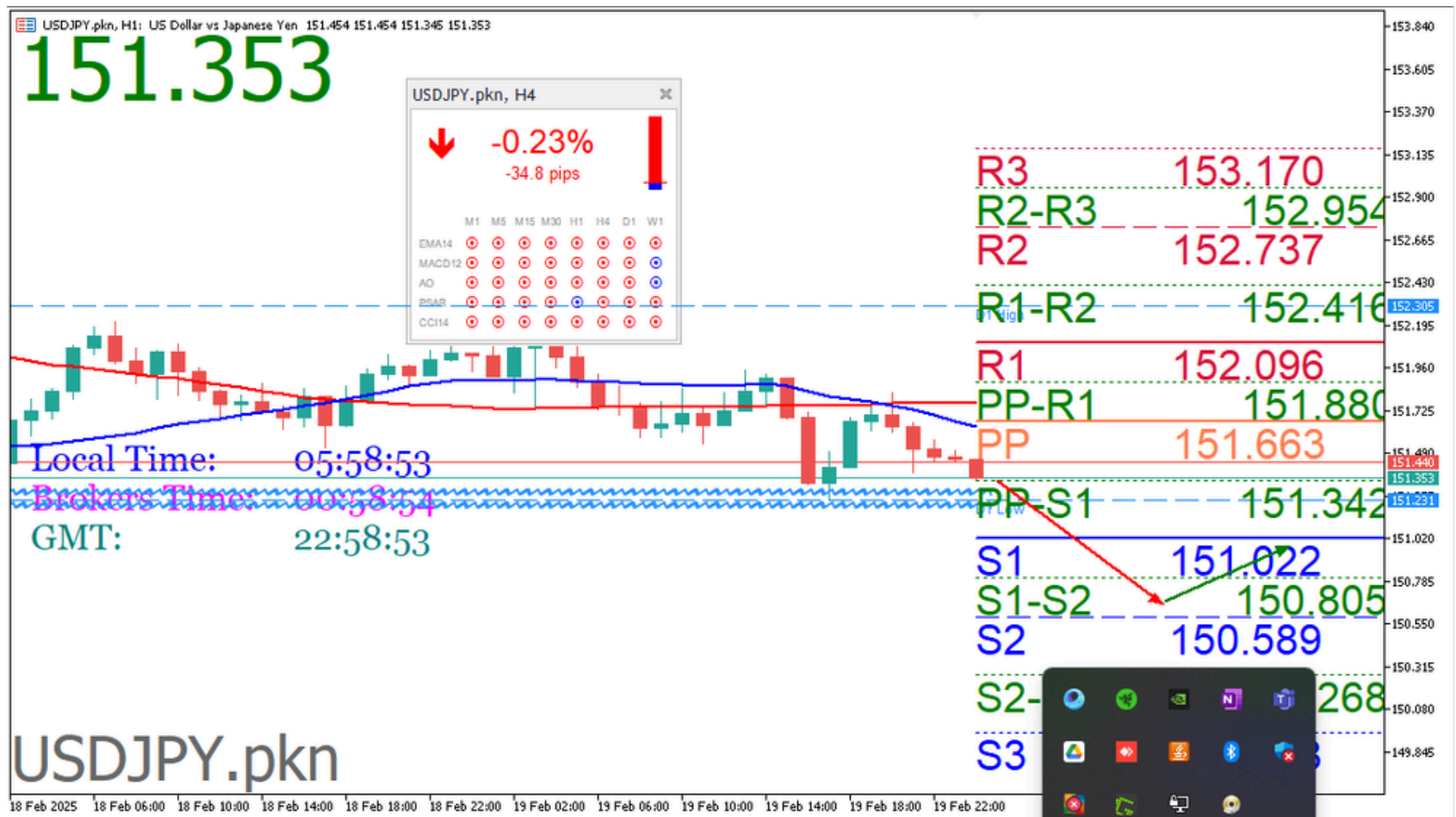


# TRADING IDEA : USDJPY

DAILY BULLETIN  
KAMIS, 20 FEBRUARI 2025



PT. PANEN KAPITAL BERJANGKA



Source : Metatrader 5 - Panen Kapital Berjangka, 20 Feb 2025

Indicator	5M	15M	30M	1H	4H	1D	1W	1MN
MACD (12; 26; 9)	Sell	Buy	Buy	Buy	Sell	Sell	Buy	Buy
RSI (14)	Neutral	Neutral	Neutral	Neutral	Neutral	Neutral	Neutral	Neutral
Stochastic (5; 3)	Buy	Neutral	Neutral	Neutral	Neutral	Neutral	Neutral	Neutral
ADX (14)	Neutral	Neutral	Neutral	Neutral	Neutral	Sell	Neutral	Buy
CCI (14)	Buy	Buy	Buy	Neutral	Neutral	Neutral	Neutral	Neutral
AROON (14)	Sell	Sell	Buy	Buy	Sell	Sell	Buy	Sell
Alligator (13; 8; 5)	Sell	Buy	Buy	Buy	Sell	Sell	Buy	Buy
SAR (0.02; 0.2)	Sell	Sell	Sell	Buy	Buy	Buy	Sell	Buy

Source : SWFX Technical Analysis, 20 Feb 2025

**JIKA HARGA TURUN MELEBIHI LEVEL [SELL STOP] 151.224 ATAU BERBALIK DARI LEVEL [SELL LIMIT] 151.694 USDJPY [SELL] [TP1: 151.043] [TP2: 150.876] [TP3: 150.594] [SL: 151.680]**

**JIKA HARGA NAIK MELEBIHI LEVEL [BUY STOP] 151.405 USDJPY [BUY] [TP: 151.745] [SL: 150.855]**

Peluang **Trend Minor Kenaikan** di TimeFrame H1 masih didominasi Bullish. Trader dapat membuka order Beli di saat harga mendekati Support dengan target pendek sampai level **152.850**. Namun harus sangat di Waspada **Trend Major Penurunan** di Timeframe M30 dan D1 dan W1 masih di dominasi oleh Trend penurunan (Bearish) sampai level **150.160**.

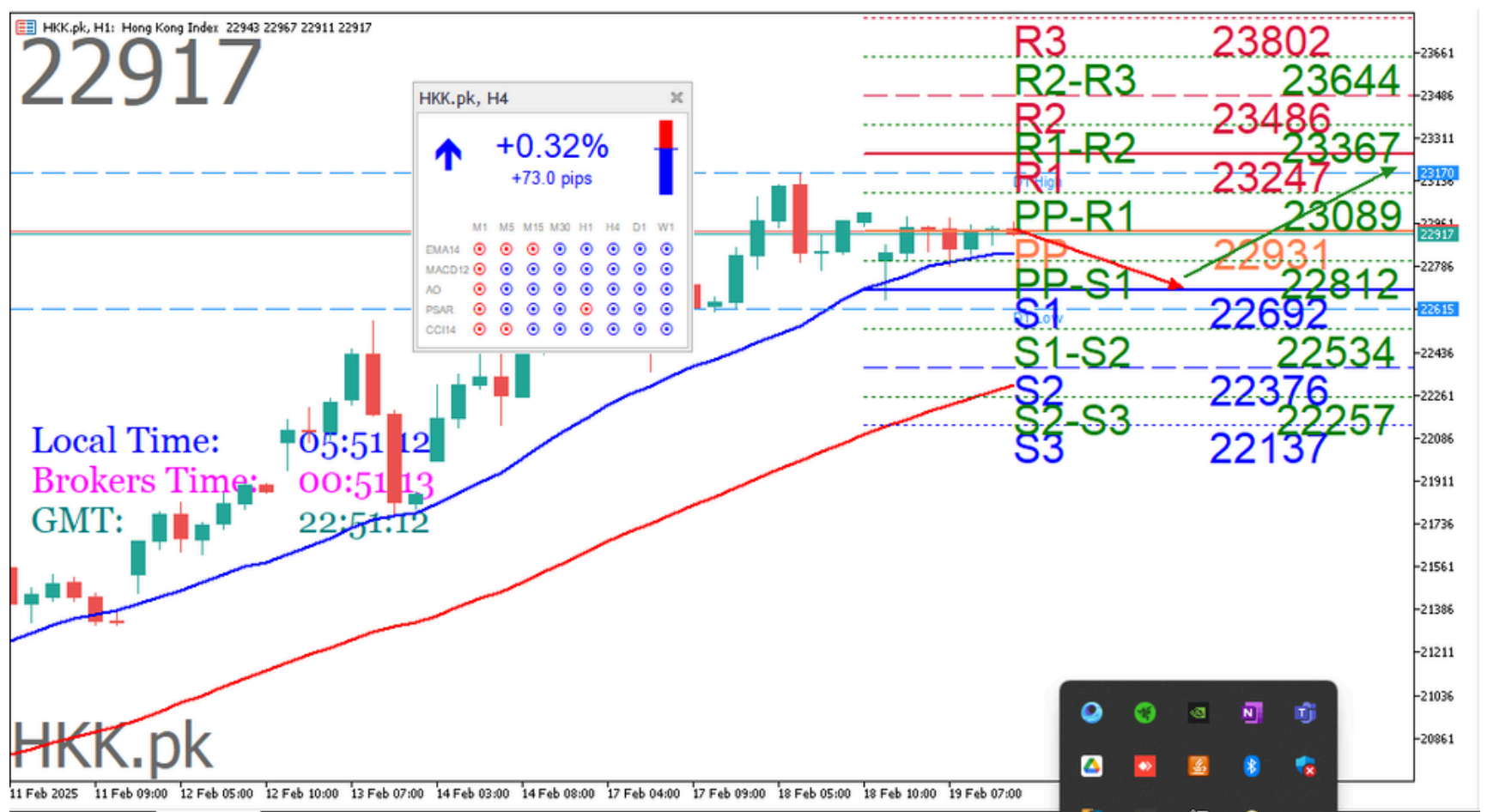


# TRADING IDEA : HANGSENG

DAILY BULLETIN  
KAMIS, 20 FEBRUARI 2025



PT. PANEN KAPITAL BERJANGKA



Source : Metatrader 5 - Panen Kapital Berjangka. 20 Feb 2025

Indicator	5M	15M	30M	1H	4H	1D	1W	1MN
MACD (12; 26; 9)	Buy	Sell	Sell	Buy	Buy	Buy	Buy	Buy
RSI (14)	Neutral	Neutral	Neutral	Neutral	Neutral	Sell	Neutral	Neutral
Stochastic (5; 3)	Sell	Neutral	Neutral	Neutral	Neutral	Sell	Sell	Neutral
ADX (14)	Buy	Sell	Neutral	Neutral	Buy	Buy	Buy	Neutral
CCI (14)	Sell	Neutral	Neutral	Buy	Neutral	Sell	Sell	Neutral
AROON (14)	Buy	Sell	Sell	Buy	Buy	Buy	Buy	Buy
Alligator (13; 8; 5)	Neutral	Sell	Sell	Buy	Buy	Buy	Buy	Neutral
SAR (0.02; 0.2)	Buy	Sell	Sell	Sell	Buy	Buy	Buy	Buy

Source : SWFX Technical Analysis. 20 Feb 2025

**JIKA HARGA NAIK MELEBIHI LEVEL [BUY STOP] 23017 ATAU BERBALIK DARI LEVEL [BUY LIMIT] 22586 HKK [BUY] [TP1: 23147] [TP2: 23327] [TP3: 23529] [SL: 22603]**

**JIKA HARGA TURUN MELEBIHI LEVEL [SELL STOP] 22831 HKK [SELL] [TP: 22575] [SL: 23196]**

Peluang **Trend Minor Kenaikan** di TimeFrame D1 masih didominasi Bullish. Trader dapat membuka order Beli di saat harga mendekati Support dengan target pendek sampai level **23693**. Namun harus sangat di Waspadai **Trend Major Penurunan** di Timeframe H4 masih di dominasi oleh Trend penurunan (Bearish) sampai level **22714**.

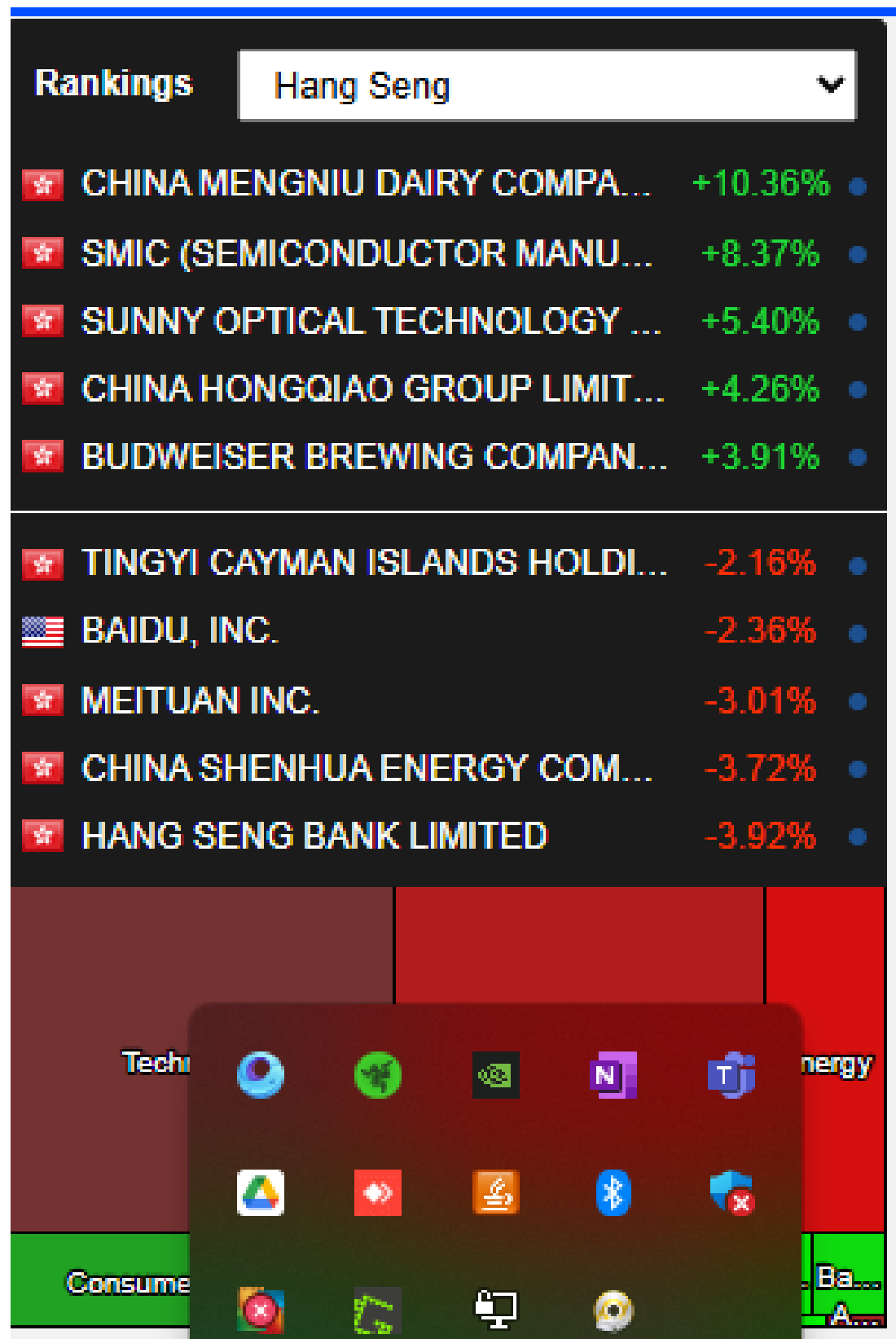




## Semua berita tentang HONG KONG : HANG SENG HSI 50

1. Pendanaan luar DeepSeek menarik minat dari Alibaba, dana negara Tiongkok, The Information melaporkan
2. Alibaba, dana negara Tiongkok tertarik berinvestasi di DeepSeek, The Information melaporkan
3. DeepSeek Mempertimbangkan Penggalangan Dana Luar Untuk Pertama Kalinya - The Information
4. Daiwa Securities Menurunkan Peringkat Baidu Menjadi Berkinerja Lebih Baik Dari Beli, Target Harga \$110
5. HSBC Menunda Sasaran Nol Bersih hingga 2050, Mengutip Kemajuan yang Lambat
6. HSBC Mendekati Penyelesaian Tinjauan Divisi Perbankan Investasi
7. HSBC Menunda Pendanaan Bersih Target Nol Terkait Adaptasi Ekonomi yang Lambat
8. Nomura Menurunkan Peringkat Baidu ke Netral
- 9.

## Analisa Sektoral Index Hang Seng



Source : MarketScreener, 20 Feb 2025

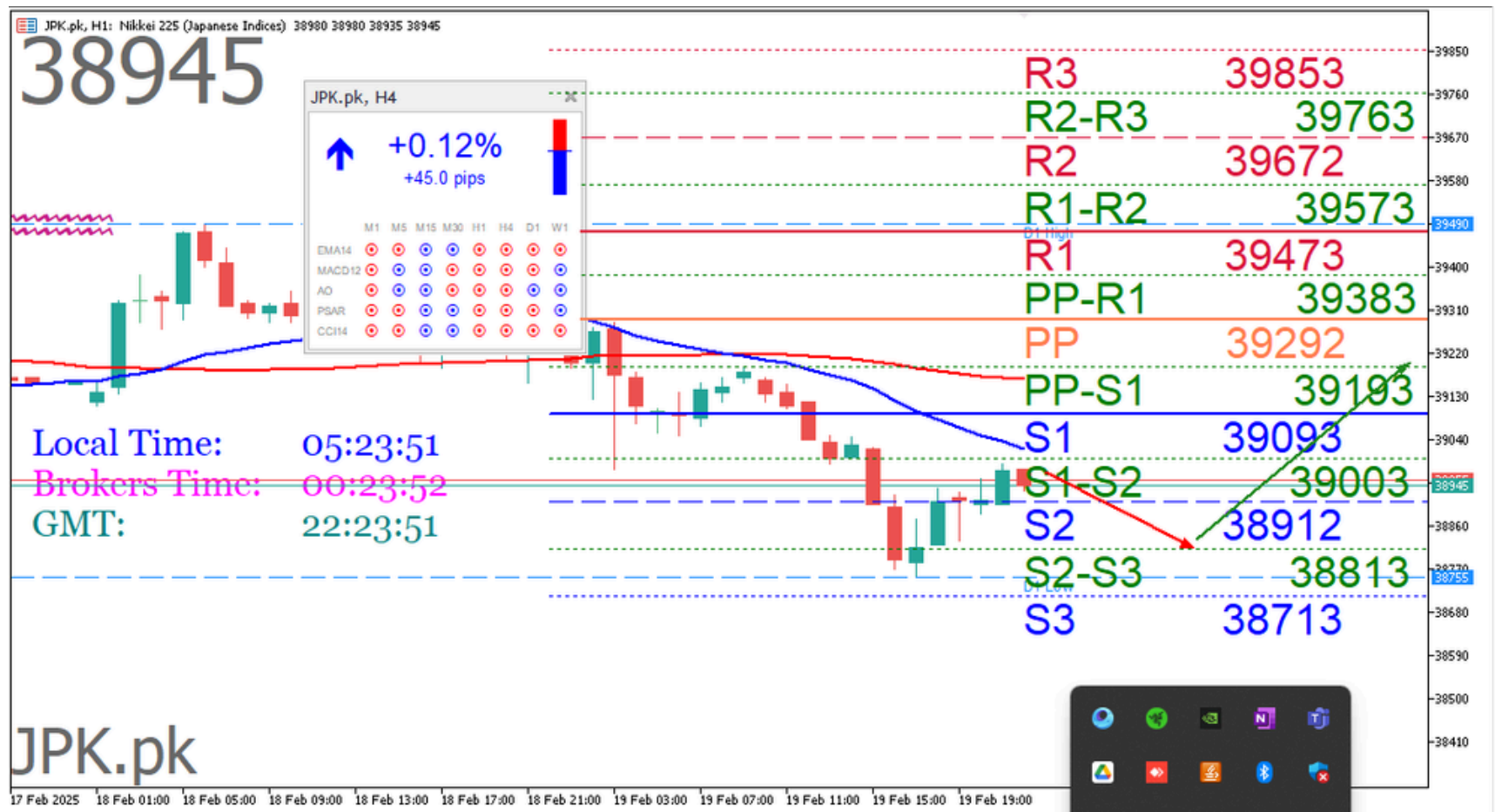


# TRADING IDEA : NIKKEI

DAILY BULLETIN  
KAMIS, 20 FEBRUARI 2025



PT. PANEN KAPITAL BERJANGKA



Source : Metatrader 5 - Panen Kapital Berjangka, 20 Feb 2025

Indicator	5M	15M	30M	1H	4H	1D	1W	1MN
MACD (12; 26; 9)	Sell	Buy	Sell	Buy	Buy	Buy	Buy	Buy
RSI (14)	Neutral	Neutral	Neutral	Neutral	Neutral	Neutral	Neutral	Neutral
Stochastic (5; 3)	Neutral	Neutral	Neutral	Neutral	Neutral	Neutral	Neutral	Neutral
ADX (14)	Sell	Neutral	Neutral	Neutral	Neutral	Neutral	Neutral	Neutral
CCI (14)	Neutral	Neutral	Buy	Neutral	Neutral	Neutral	Neutral	Neutral
AROON (14)	Sell	Buy	Buy	Buy	Buy	Buy	Buy	Sell
Alligator (13; 8; 5)	Sell	Neutral	Sell	Neutral	Buy	Buy	Buy	Buy
SAR (0.02; 0.2)	Sell	Sell	Buy	Buy	Buy	Buy	Buy	Sell

Source : SWFX Technical Analysis, 20 Feb 2025

**JIKA HARGA NAIK MELEBIHI LEVEL [BUY STOP] 39001 ATAU BERBALIK DARI LEVEL [BUY LIMIT] 38821 NIKKEI [BUY] [TP1: 39058] [TP2: 39145] [TP3: 39308] [SL: 38771]**

**JIKA HARGA TURUN MELEBIHI LEVEL [SELL STOP] 38903 NIKKEI [SELL] [TP: 38768] [SL: 39136]**

Peluang **Trend Minor Penurunan** di TimeFrame H1 masih didominasi Bearish. Trader dapat membuka order Jual di saat harga mendekati Resistance dengan target pendek sampai level **39270**. Namun harus sangat di Waspada **Trend Major Kenaikan** di Timeframe D1 dan W1 masih di dominasi oleh Trend Kenaikan (Bullish) sampai level **40135**



# BERITA INDEX NIKKEI

DAILY BULLETIN  
KAMIS, 20 FEBRUARI 2025

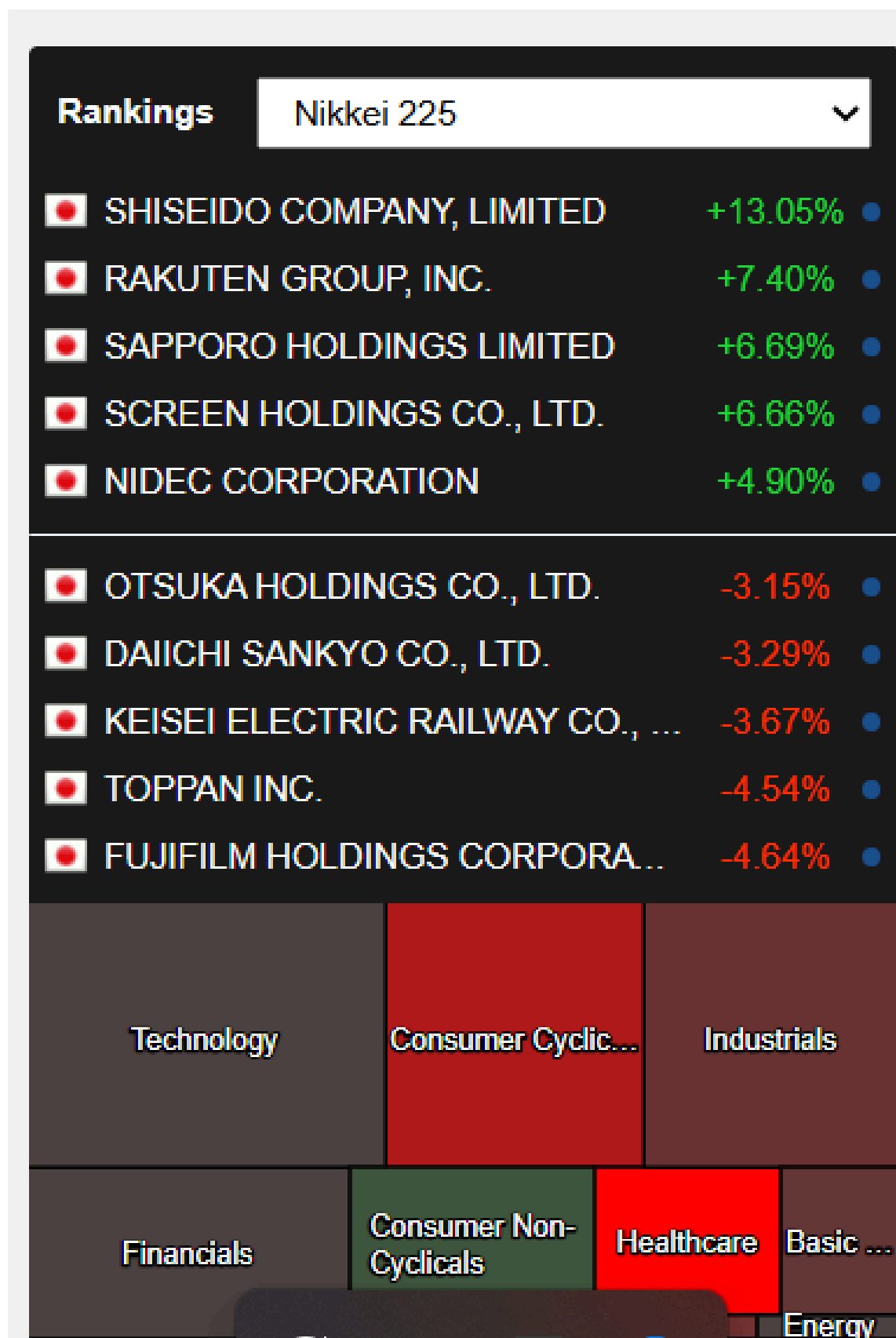


PT. PANEN KAPITAL BERJANGKA

## Semua berita tentang Jepang : Nikkei 225

1. Pembicaraan Tarif Trump Bikin Pasar Saham Asia Bergolak
2. Defisit Perdagangan Jepang Membengkak karena Ekspor Tiongkok Menurun, Pengiriman AS Meningkat
3. Saham Jepang merosot karena ancaman tarif Trump membebani produsen mobil
4. Saham Jepang Turun karena Imbal Hasil Obligasi Melonjak, Taruhan Pengetatan BOJ Meningkat
5. Pesanan Mesin Jepang Turun 2,9% pada Desember 2024; Q4 Menunjukkan Pertumbuhan
6. Otomotif menyeret saham Jepang turun setelah ancaman tarif Trump, keuntungan bank membatasi kerugian
7. Defisit Perdagangan Jepang Melebar pada Januari karena Pertumbuhan Impor Dua Digit Melebihi Ekspor
8. S&P Merevisi Prospek AIG General Menjadi Positif Terkait Pentingnya Grup
9. Lembaga Keuangan Asia-Pasifik Memasuki Perairan Berbatu pada 2025, Kata S&P
10. Nikkei Jepang menguat karena yen melemah; investor memburu saham bank dan pertahanan
11. Saham Jepang Naik karena Taruhan Kenaikan Suku Bunga BOJ Meningkat
12. Nikkei Jepang menguat karena investor memburu saham bank dan pertahanan
- 13.

## Analisa Sektoral Index Nikkei



Source : MarketScreener, 20 Feb 2025

**Disclaimer** : Transaksi Perdagangan Berjangka Komoditi memiliki Peluang Keuntungan dan Risiko Kerugian yang Tinggi sehingga setiap nasabah harus mempertimbangkan dan memahami risikonya sebelum melakukan transaksi