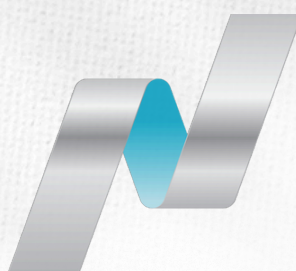


PT. PANEN KAPITAL BERJANGKA



DOW JONES



Nasdaq



HANG SENG INDEX

S&P500

Nikkei 225

OIL

Rabu, 19 Feb 2025

DAILY BULLETIN

JADILAH TRADER YANG LEBIH BERPENGETAHUAN HARI INI

WITH LOTS OF INFORMATION, IT HELPS YOU MAKE SMART DECISIONS AND AVOID BAD REACTION

Become a Professional Trader



PT. PANEN KAPITAL BERJANGKA

Panen Tower Lantai 5, Jl. Patal Senayan No. 31, Jakarta Selatan

Telpon: 021 21684233 Email: cso@panenkabcapitalberjangka.co.id

Disclaimer : Transaksi Perdagangan Berjangka Komoditi memiliki Peluang Keuntungan dan Risiko Kerugian yang Tinggi sehingga setiap nasabah harus mempertimbangkan dan memahami risikonya sebelum melakukan transaksi



DAILY MARKET SUMMARY

DAILY BULLETIN
RABU, 19 FEBRUARI 2025



PT. PANEN KAPITAL BERJANGKA

Peristiwa global harian yang telah memengaruhi pasar keuangan



INDEX DOLAR AS SEDIKIT MENGUAT KE LEVEL 107.01 PAGI INI. INDEKS DOLAR NAIK PADA HARI SELASA SEIRING MEMUDARNYA HARAPAN AKAN KESEPAKATAN DAMAI UKRAINA YANG CEPAT, SEMENTARA LAPORAN INDEKS KONDISI BISNIS EMPIRE STATE YANG LEBIH KUAT DARI PERKIRAAN MEMBANTU MENDORONG IMBAL HASIL TREASURY LEBIH TINGGI.

Amerika Serikat dan Rusia sepakat untuk terus maju dengan upaya untuk mengakhiri perang di Ukraina setelah mengadakan diskusi, meskipun perwakilan kementerian luar negeri Rusia menepis gagasan bahwa pasukan anggota NATO dapat menjadi penjaga perdamaian di bawah semacam kesepakatan gencatan senjata. Presiden Ukraina Volodymyr Zelenskiy menunda kunjungannya ke Arab Saudi setelah mengatakan kesepakatan damai tidak dapat disembunyikan dari Ukraina



POUND STERLING (GBP) MASIH STABIL DI LEVEL 1.26220 PAGI INI TERHADAP DOLAR AS. DATA INFLASI INGGRIS AKAN DIRILIS PADA HARI RABU. INFLASI INGGRIS YANG LEBIH TINGGI MUNGKIN MENIMBULKAN KERAGUAN PADA PERKIRAAN KONSENSUS UNTUK PEMANGKASAN BOE PADA BULAN MEI. PERCEPATAN PERTUMBUHAN UPAH INGGRIS MENYOROTI KEHATI-HATIAN BOE TERHADAP INFLASI



EURO (EUR) KEMBALI MELEMAH KE LEVEL 1.04450 TERHADAP DOLAR AS PAGI INI. EUR/USD TURUN 0,4% KARENA OPTIMISME YANG LEBIH RENDAH TENTANG UKRAINA DAN SPREAD IMBAL HASIL OBLIGASI PEMERINTAH 2 TAHUN YANG LEBIH LUAS. PEMANGKASAN SUKU BUNGA BANK SENTRAL EROPA SEHARUSNYA MENGIMBANGI DAMPAK PENGETATAN DARI ARUS NERACA BANK



DOLAR KANADA (CAD) MELEMAH KE LEVEL 1.41900 TERHADAP DOLAR AS. DOLAR KANADA MELEMAH TERHADAP DOLAR AS PADA HARI SELASA, DAN IMBAL HASIL UTANG PEMERINTAH ACUAN NAIK. MINYAK MENTAH BERJANGKA AS UNTUK BULAN MARET NAIK \$1,11 MENJADI \$71,85 PER BAREL PADA HARI SELASA. TINGKAT INFLASI TAHUNAN KANADA MENINGKAT MENJADI 1,9% PADA BULAN JANUARI, NAIK DARI 1,8% PADA BULAN DESEMBER



SWISS FRANC (CHF) MELEMAH DAN DIPERDAGANGKAN DI LEVEL 0.90370 TERHADAP DOLAR AS DI TENGAH DOLAR AS YANG MENGUAT



AUSSIE (AUD) MELEMAH KE LEVEL 0.63510 TERHADAP DOLAR AS. DI TENGAH DOLAR AS YANG MENGUAT. AUD/USD TERKONSOLIDASI SEMALAM MENYUSUL PEMANGKASAN OCR RBA YANG DIHARAPKAN PADA HARI SELASA DARI SEBELUMNYA 4.35% MENJADI 4.1%



YEN (JPY) MELEMAH KEMBALI DAN USD/JPY NAIK KE LEVEL 152.011 TERHADAP DOLAR AS PAGI INI. USD/JPY TERDORONG LEBIH TINGGI DENGAN IMBAL HASIL TREASURY MESKIPUN KURANGNYA MOMENTUM MEMBUAT PASANGAN INI BERADA DALAM KISARAN PERDAGANGAN SEMPIT 151,23-152,22. ANGGOTA DEWAN BANK OF JAPAN HAJIME TAKATA DIJADWALKAN UNTUK BERPIDATO PADA HARI RABU. IMBAL HASIL TREASURY NAIK 4 HINGGA 6 BASIS POIN.



CRUDE OIL SEDIKIT MENGUAT KE LEVEL 71.23 STOK MINYAK MENTAH DAN BENSIN AS DIPERKIRAKAN NAIK MINGGU LALU, SEMENTARA PERSEDIAAN SULINGAN KEMUNGKINAN TURUN, JAJAK PENDAPAT PENDAHULUAN REUTERS MENUNJUKKAN PADA HARI SELASA.



EMAS (XAU) KEMBALI MENGUAT KE LEVEL 2933.77 TERHADAP DOLAR AS PAGI INI. KEKHAWATIRAN TARIF MEMACU ARUS SAFE HAVEN DAN PERMINTAAN UNTUK DANA YANG DIPERDAGANGKAN DI BURSA (ETF) EMAS DAN PERMINTAAN YANG MENINGKAT DARI BANK SENTRAL GLOBAL YANG MENDIVERSIFIKASI KEPEMILIKAN CADANGAN DARI DOLAR. MENAMBAHKAN EMAS DAN MENGURANGI DOLAR TELAH MENJADI TEMA YANG BERKEMBANG DI ANTARA BANK SENTRAL GLOBAL,

Disclaimer : Transaksi Perdagangan Berjangka Komoditi memiliki Peluang Keuntungan dan Risiko Kerugian yang Tinggi sehingga setiap nasabah harus mempertimbangkan dan memahami risikonya sebelum melakukan transaksi



ECONOMIC CALENDAR

DAILY BULLETIN
RABU, 19 FEBRUARI 2025



Feb 18, 2025 (Yesterday)

TIME	COUNTRY	IMPORTANCE	EVENT	ACTUAL	FORECAST	PREVIOUS
10:30	Australia	High	RBA Interest Rate Decision	4.1%	4.1%	4.35%
11:30	Australia	Medium	RBA Press Conference	-	-	-
14:00	United Kingdom	High	Unemployment Rate	4.4%	4.5%	4.4%
14:00	United Kingdom	Medium	Average Earnings incl. Bonus (3Mo/Yr)	6%	5.9%	5.5%
14:00	United Kingdom	Medium	Employment Change	107K	-	36K
14:30	Switzerland	Medium	Industrial Production YoY	2.3%	-	3.1%
16:30	United Kingdom	Medium	BoE Gov Bailey Speech	-	-	-
17:00	Euro Area	Medium	ZEW Economic Sentiment Index	24.2	24.3	18
17:00	Germany	High	ZEW Economic Sentiment Index	26	20	10.3
20:30	United States	Medium	NY Empire State Manufacturing Index	5.7	-1	-12.6
22:00	United States	Medium	NAHB Housing Market Index	42	47	47
22:20	United States	Medium	Fed Daly Speech	-	-	-

Feb 19, 2025 (Today)

TIME	COUNTRY	IMPORTANCE	EVENT	ACTUAL	FORECAST	PREVIOUS
01:00	United States	Medium	Fed Barr Speech	-	-	-
04:00	United States	Medium	Net Long-term TIC Flows	\$72B	\$149.1B	\$53.2B
06:50 in 41 mins	Japan	Medium	Machinery Orders YoY	-	6.9%	10.3%
06:50 in 41 mins	Japan	High	Balance of Trade	-	¥-2,100B	¥130.9B
06:50 in 41 mins	Japan	Medium	Machinery Orders MoM	-	0.1%	3.2%
06:50 in 41 mins	Japan	Medium	Exports YoY	-	7.9%	2.8%
08:30 in 2:21 hours	China	Medium	House Price Index YoY	-	-	-5.3%
14:00 in 7:51 hours	United Kingdom	Medium	Core Inflation Rate YoY	-	3.7%	3.2%
14:00 in 7:51 hours	United Kingdom	Medium	Inflation Rate MoM	-	-0.3%	0.3%
14:00 in 7:51 hours	United Kingdom	High	Inflation Rate YoY	-	2.8%	2.5%
17:00 in 10:51 hours	Euro Area	Medium	European Commission Winter Forecasts	-	-	-
19:00 in 12:51 hours	United States	Medium	MBA 30-Year Mortgage Rate	-	-	6.95%
20:30 in 14:21 hours	United States	High	Building Permits Prel	-	1.46M	1.48M
20:30 in 14:21 hours	United States	Medium	Housing Starts MoM	-	-	15.8%
20:30 in 14:21 hours	United States	Medium	Building Permits MoM Prel	-	-	-0.7%
20:30 in 14:21 hours	United States	High	Housing Starts	-	1.4M	1.49M

Source : IG Economic Calendar, 19 Feb 2025

Disclaimer : Transaksi Perdagangan Berjangka Komoditi memiliki Peluang Keuntungan dan Risiko Kerugian yang Tinggi sehingga setiap nasabah harus mempertimbangkan dan memahami risikonya sebelum melakukan transaksi



CURRENCIES	LONG	SHORT	
XAU	73.60%	+ 47.20%	26.40% BUY
CHF	69.75%	+ 39.50%	30.25% BUY
JPY	68.47%	+ 36.94%	31.53% BUY
AUD	63.26%	+ 26.52%	36.74% BUY
SGD	61.25%	+ 22.50%	38.75% BUY
GBP	58.32%	+ 16.64%	41.68% BUY
HKD	56.71%	+ 13.42%	43.29% BUY
CAD	55.97%	+ 11.94%	44.03% SELL
USD	50.58%	+ 1.16%	49.42% SELL
EUR	38.45%	- 23.10%	61.55% SELL
XAG	25.73%	- 48.54%	74.27% SELL
NZD	25.33%	- 49.34%	74.67% SELL

INSTRUMENTS	LONG	SHORT	
GBP/AUD	74.61%	+ 49.22%	25.39% BUY
NZD/CAD	74.49%	+ 48.98%	25.51% BUY
EUR/AUD	74.45%	+ 48.90%	25.55% BUY
GBP/NZD	74.18%	+ 48.36%	25.82% BUY
XAU/USD	73.60%	+ 47.20%	26.40% BUY
EUR/NZD	73.31%	+ 46.62%	26.69% BUY
DOLLAR.IDX/USD	72.86%	+ 45.72%	27.14% BUY
CHF/JPY	72.10%	+ 44.20%	27.90% BUY
USATECH.IDX/USD	71.72%	+ 43.44%	28.28% BUY
JPN.IDX/JPY	70.97%	+ 41.94%	29.03% BUY
AUD/NZD	70.62%	+ 41.24%	29.38% BUY
AUD/JPY	65.06%	+ 30.12%	34.94% BUY
USA30.IDX/USD	64.49%	+ 28.98%	35.51% BUY
USA500.IDX/USD	62.55%	+ 25.10%	37.45% BUY
GBP/USD	56.54%	+ 13.08%	43.46% BUY
AUD/USD	54.38%	+ 8.76%	45.62% SELL
USD/CAD	52.23%	+ 4.46%	47.77% SELL
GBP/JPY	51.03%	+ 2.06%	48.97% SELL
GBP/CHF	47.97%	- 4.06%	52.03% SELL
EUR/JPY	44.74%	- 10.52%	55.26% SELL
AUD/CHF	43.28%	- 13.44%	56.72% SELL
NZD/CHF	33.56%	- 32.88%	66.44% SELL
LIGHT.CMD/USD	33.42%	- 33.16%	66.58% SELL
USD/CHF	33.10%	- 33.80%	66.90% SELL
EUR/CHF	30.95%	- 38.10%	69.05% SELL
CAD/JPY	30.54%	- 38.92%	69.46% SELL
EUR/USD	30.21%	- 39.58%	69.79% SELL
GBP/CAD	29.10%	- 41.80%	70.90% SELL
HKG.IDX/HKD	28.55%	- 42.90%	71.45% SELL
XAG/USD	27.87%	- 44.26%	72.13% SELL
EUR/GBP	27.74%	- 44.52%	72.26% SELL
NZD/JPY	27.67%	- 44.66%	72.33% SELL
USD/JPY	27.15%	- 45.70%	72.85% SELL
CHI.IDX/USD	26.95%	- 46.10%	73.05% SELL
AUD/CAD	26.07%	- 47.86%	73.93% SELL
CAD/CHF	25.45%	- 49.10%	74.55% SELL
NZD/USD	25.34%	- 49.32%	74.66% SELL
EUR/CAD	25.01%	- 49.98%	74.99% SELL

Source : SWFX Sentiment Index, 19 Feb 2025

Disclaimer : Transaksi Perdagangan Berjangka Komoditi memiliki Peluang Keuntungan dan Risiko Kerugian yang Tinggi sehingga setiap nasabah harus mempertimbangkan dan memahami risikonya sebelum melakukan transaksi



TRADING IDEA : GOLD

DAILY BULLETIN
RABU, 19 FEBRUARI 2025



PT. PANEN KAPITAL BERJANGKA



Source : Metatrader 5 - Panen Kapital Berjangka, 19 Feb 2025

Indicator	5M	15M	30M	1H	4H	1D	1W	1MN
MACD (12; 26; 9)	Sell	Buy	Buy	Buy	Buy	Buy	Buy	Buy
RSI (14)	Neutral	Neutral	Neutral	Sell	Neutral	Neutral	Sell	Sell
Stochastic (5; 3)	Neutral	Neutral	Neutral	Sell	Sell	Neutral	Sell	Sell
ADX (14)	Neutral	Buy	Buy	Buy	Neutral	Buy	Buy	Buy
CCI (14)	Neutral	Neutral	Neutral	Neutral	Sell	Neutral	Sell	Sell
AROON (14)	Sell	Buy	Buy	Buy	Sell	Buy	Buy	Buy
Alligator (13; 8; 5)	Sell	Buy	Buy	Buy	Buy	Buy	Buy	Buy
SAR (0.02; 0.2)	Sell	Sell	Sell	Buy	Buy	Sell	Buy	Buy

Source : SWFX Technical Analysis, 10 Feb 2025

JIKA HARGA NAIK MELEBIHI LEVEL [BUY STOP] 2939.68 ATAU BERBALIK DARI LEVEL [BUY LIMIT] 2918.78 XAUUSD [BUY] [TP1: 2942.32] [TP2: 2952.26] [TP3: 2958.34] [SL: 2916.55]

JIKA HARGA TURUN MELEBIHI LEVEL [SELL STOP] 2930.14 XAUUSD [SELL] [TP: 2911.48] [SL: 2951.45]

Peluang **Trend Minor Penurunan** di TimeFrame M30 masih didominasi Bearish. Trader dapat membuka order Sell di saat harga mendekati resistance dengan target pendek sampai level **2901**. Namun harus sangat di Waspada **Trend Major Kenaikan** di Timeframe D1 dan W1 masih di dominasi oleh Trend Kenaikan (Bullish) sampai level **2964**.



TRADING IDEA : EURUSD

DAILY BULLETIN
RABU, 19 FEBRUARI 2025



PT. PANEN KAPITAL BERJANGKA



Source : Metatrader 5 - Panen Kapital Berjangka, 19 Feb 2025

Indicator	5M	15M	30M	1H	4H	1D	1W	1MN
MACD (12; 26; 9)	Buy	Sell	Sell	Sell	Buy	Buy	Sell	Sell
RSI (14)	Neutral	Neutral	Neutral	Neutral	Neutral	Neutral	Neutral	Neutral
Stochastic (5; 3)	Neutral	Neutral	Neutral	Neutral	Buy	Sell	Neutral	Buy
ADX (14)	Neutral	Neutral	Neutral	Sell	Neutral	Neutral	Sell	Neutral
CCI (14)	Neutral	Neutral	Neutral	Neutral	Buy	Neutral	Neutral	Buy
AROON (14)	Sell	Buy	Sell	Sell	Sell	Buy	Sell	Sell
Alligator (13; 8; 5)	Buy	Neutral	Sell	Sell	Buy	Buy	Sell	Sell
SAR (0.02; 0.2)	Sell	Buy	Sell	Sell	Sell	Buy	Buy	Sell

Source : SWFX Technical Analysis, 19 Feb 2025

JIKA HARGA NAIK MELEBIHI LEVEL [BUY STOP] 1.04532 ATAU BERBALIK DARI LEVEL [BUY LIMIT] 1.04298 EURUSD [BUY] [TP1: 1.04560] [TP2: 1.04676] [TP3: 1.04802] [SL: 1.04260]

JIKA HARGA TURUN MELEBIHI LEVEL [SELL STOP] 1.04424 EURUSD [SELL] [TP: 1.04224] [SL: 1.04645]

Peluang **Trend Minor Penurunan** di TimeFrame M5 masih didominasi Bearish. Trader dapat membuka order Sell di saat harga mendekati resistance dengan target pendek sampai level **1.04298**. Namun harus sangat di Waspada **Trend Major Kenaikan** di Timeframe M15 dan H4 D1 dan W1 masih di dominasi oleh Trend Kenaikan (Bullish) sampai level **1.04940**.

Disclaimer : Segala opini, berita, penelitian, analisis, harga, atau informasi lain yang terkandung dalam laporan ini disediakan sebagai komentar pasar umum dan bukan merupakan saran transaksi. Transaksi Perdagangan Berjangka Komoditi memiliki Peluang Keuntungan dan Risiko Kerugian yang Tinggi sehingga setiap nasabah harus mempertimbangkan dan memahami risikonya sebelum melakukan transaksi

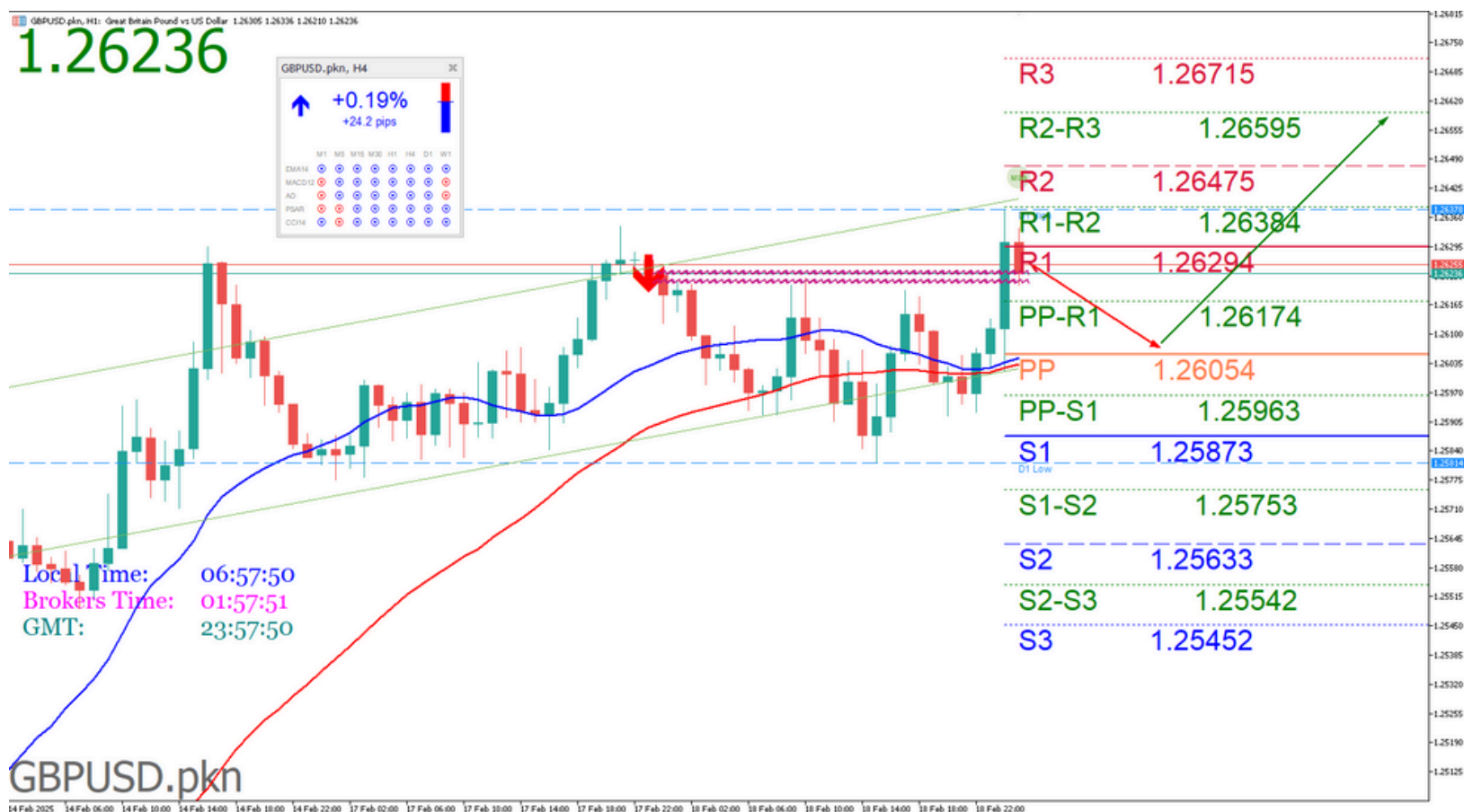


TRADING IDEA : GBPUSD

DAILY BULLETIN
RABU, 19 FEBRUARI 2025



PT. PANEN KAPITAL BERJANGKA



Source : Metatrader 5 - Panen Kapital Berjangka, 19 Feb 2025

Indicator	5M	15M	30M	1H	4H	1D	1W	1MN
MACD (12; 26; 9)	Buy	Buy	Buy	Buy	Buy	Buy	Sell	Sell
RSI (14)	Neutral	Neutral	Neutral	Neutral	Neutral	Neutral	Neutral	Neutral
Stochastic (5; 3)	Buy	Neutral	Neutral	Neutral	Neutral	Sell	Neutral	Buy
ADX (14)	Buy	Buy	Neutral	Neutral	Buy	Buy	Neutral	Neutral
CCI (14)	Neutral	Neutral	Neutral	Sell	Neutral	Sell	Neutral	Buy
AROON (14)	Sell	Buy	Buy	Buy	Buy	Buy	Sell	Sell
Alligator (13; 8; 5)	Neutral	Buy	Buy	Buy	Buy	Buy	Sell	Sell
SAR (0.02; 0.2)	Sell	Buy	Buy	Buy	Sell	Buy	Buy	Sell

Source : SWFX Technical Analysis, 19 Feb 2025

JIKA HARGA NAIK MELEBIHI LEVEL [BUY STOP] 1.26291 ATAU BERBALIK DARI LEVEL [BUY LIMIT] 1.26118 GBPUSD [BUY] [TP1: 1.26330] [TP2: 1.26428] [TP3: 1.26552] [SL: 1.26093]

JIKA HARGA TURUN MELEBIHI LEVEL [SELL STOP] 1.26196 GBPUSD [SELL] [TP: 1.26077] [SL: 1.26352]

Peluang **Trend Minor Penurunan** di TimeFrame M30 masih didominasi Bearish. Trader dapat membuka order Sell di saat harga mendekati resistance dengan target pendek sampai level **1.25460**. Namun harus sangat di Waspada **Trend Major Kenaikan** di Timeframe M15 dan M30 dan D1 dan W1 masih di dominasi oleh Trend Kenaikan (Bullish) sampai level **1.26740**.

Disclaimer : Segala opini, berita, penelitian, analisis, harga, atau informasi lain yang terkandung dalam laporan ini disediakan sebagai komentar pasar umum dan bukan merupakan saran transaksi. Transaksi Perdagangan Berjangka Komoditi memiliki Peluang Keuntungan dan Risiko Kerugian yang Tinggi sehingga setiap nasabah harus mempertimbangkan dan memahami risikonya sebelum melakukan transaksi



TRADING IDEA : USDJPY

DAILY BULLETIN
RABU, 19 FEBRUARI 2025



PT. PANEN KAPITAL BERJANGKA



Source : Metatrader 5 - Panen Kapital Berjangka, 19 Feb 2025

Indicator	5M	15M	30M	1H	4H	1D	1W	1MN
MACD (12; 26; 9)	Sell	Buy	Buy	Buy	Sell	Sell	Buy	Buy
RSI (14)	Neutral	Neutral	Neutral	Neutral	Neutral	Neutral	Neutral	Neutral
Stochastic (5; 3)	Buy	Neutral	Neutral	Neutral	Neutral	Neutral	Neutral	Neutral
ADX (14)	Neutral	Neutral	Neutral	Neutral	Neutral	Sell	Neutral	Buy
CCI (14)	Buy	Buy	Buy	Neutral	Neutral	Neutral	Neutral	Neutral
AROON (14)	Sell	Sell	Buy	Buy	Sell	Sell	Buy	Sell
Alligator (13; 8; 5)	Sell	Buy	Buy	Buy	Sell	Sell	Buy	Buy
SAR (0.02; 0.2)	Sell	Sell	Sell	Buy	Buy	Buy	Sell	Buy

Source : SWFX Technical Analysis, 19 Feb 2025

JIKA HARGA TURUN MELEBIHI LEVEL [SELL STOP] 151.775 ATAU BERBALIK DARI LEVEL [SELL LIMIT] 152.172 USDJPY [SELL] [TP1: 151.448] [TP2: 150.878] [TP3: 151.117] [SL: 152.252]

JIKA HARGA NAIK MELEBIHI LEVEL [BUY STOP] 151.978 USDJPY [BUY] [TP: 152.243] [SL: 151.496]

Peluang **Trend Minor Kenaikan** di TimeFrame H1 masih didominasi Bullish. Trader dapat membuka order Beli di saat harga mendekati Support dengan target pendek sampai level **152.850**. Namun harus sangat di Waspada **Trend Major Penurunan** di Timeframe M30 dan D1 dan W1 masih di dominasi oleh Trend penurunan (Bearish) sampai level **150.160**.



TRADING IDEA : HANGSENG

DAILY BULLETIN
RABU, 19 FEBRUARI 2025



PT. PANEN KAPITAL BERJANGKA



Source : Metatrader 5 - Panen Kapital Berjangka. 19 Feb 2025

Indicator	5M	15M	30M	1H	4H	1D	1W	1MN
MACD (12; 26; 9)	Buy	Sell	Sell	Buy	Buy	Buy	Buy	Buy
RSI (14)	Neutral	Neutral	Neutral	Neutral	Neutral	Sell	Neutral	Neutral
Stochastic (5; 3)	Sell	Neutral	Neutral	Neutral	Neutral	Sell	Sell	Neutral
ADX (14)	Buy	Sell	Neutral	Neutral	Buy	Buy	Buy	Neutral
CCI (14)	Sell	Neutral	Neutral	Buy	Neutral	Sell	Sell	Neutral
AROON (14)	Buy	Sell	Sell	Buy	Buy	Buy	Buy	Buy
Alligator (13; 8; 5)	Neutral	Sell	Sell	Buy	Buy	Buy	Buy	Neutral
SAR (0.02; 0.2)	Buy	Sell	Sell	Sell	Buy	Buy	Buy	Buy

Source : SWFX Technical Analysis. 19 Feb 2025

JIKA HARGA NAIK MELEBIHI LEVEL [BUY STOP] 23087 ATAU BERBALIK DARI LEVEL [BUY LIMIT] 22675 HKK [BUY] [TP1: 23150] [TP2: 23324] [TP3: 23554] [SL: 22701]

JIKA HARGA TURUN MELEBIHI LEVEL [SELL STOP] 22938 HKK [SELL] [TP: 22679] [SL: 23307]

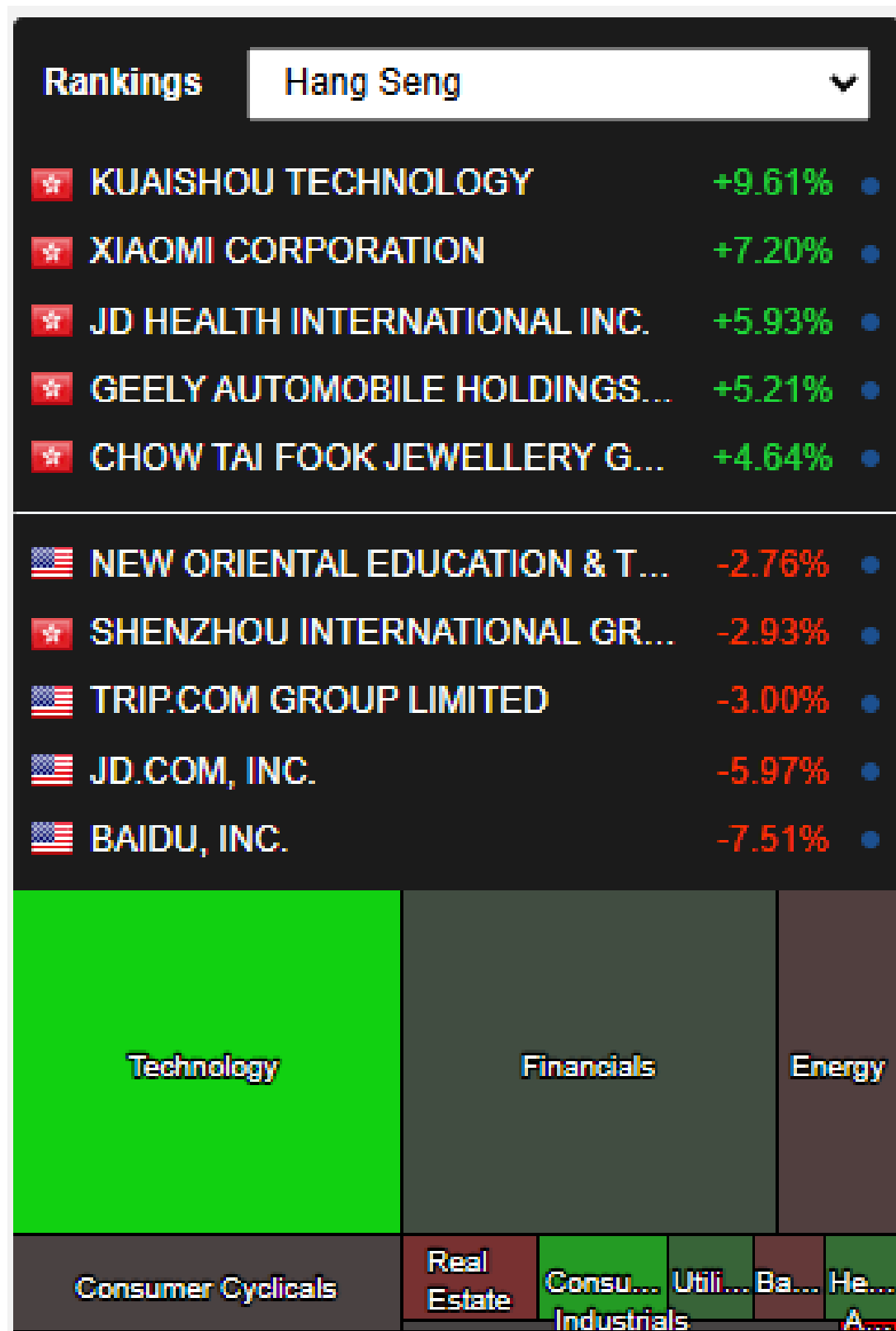
Peluang **Trend Minor Kenaikan** di TimeFrame D1 masih didominasi Bullish. Trader dapat membuka order Beli di saat harga mendekati Support dengan target pendek sampai level **23693**. Namun harus sangat di Waspada **Trend Major Penurunan** di Timeframe H4 masih di dominasi oleh Trend penurunan (Bearish) sampai level **22714**.



Semua berita tentang HONG KONG : HANG SENG HSI 50

1. Lembaga Keuangan Asia-Pasifik Memasuki Perairan Berbatu pada 2025, Kata S&P
2. Hong Kong Akan Menerbitkan Obligasi untuk Pembangunan Infrastruktur di Metropolis Utara
3. Standard Chartered Akan Membentuk JV untuk Menerbitkan Stablecoin yang Didukung Dolar Hong Kong
4. Sektor Perbankan Hong Kong Menguat untuk Mendukung UKM yang Berjuang
5. Saham Hong Kong Memantul saat Tiongkok Berjanji Memberikan Dukungan Teknologi; Geely Automobile Melonjak 5%
6. Asia Week Ahead: PDB, Perdagangan, dan Keputusan Kebijakan Moneter dalam Fokus
7. Mixue Serahkan Paket Informasi Pasca-Sidang ke Bursa Hong Kong untuk IPO
8. Reli teknologi Tiongkok bergantung pada 'uang panas'
9. Kurang dari 50% Warga Hong Kong Mempertimbangkan Pembelian Rumah, Kata Survei
10. Platform Desain Manycore Tech Serahkan Dokumen IPO Hong Kong
11. Pengatur Sekuritas Hong Kong Selidiki Operasi Pembiayaan Margin di Tengah Kegilaan Kelebihan Permintaan IPO
12. Saham teknologi turun di Hong Kong karena aksi ambil untung; saham Tiongkok daratan naik karena AI
13. Saham Hong Kong Awal Minggu Datar; Tencent Melonjak 4% Berkat Integrasi Deepseek-Wechat

Analisa Sektoral Index Hang Seng



Source : MarketScreener, 19 Feb 2025

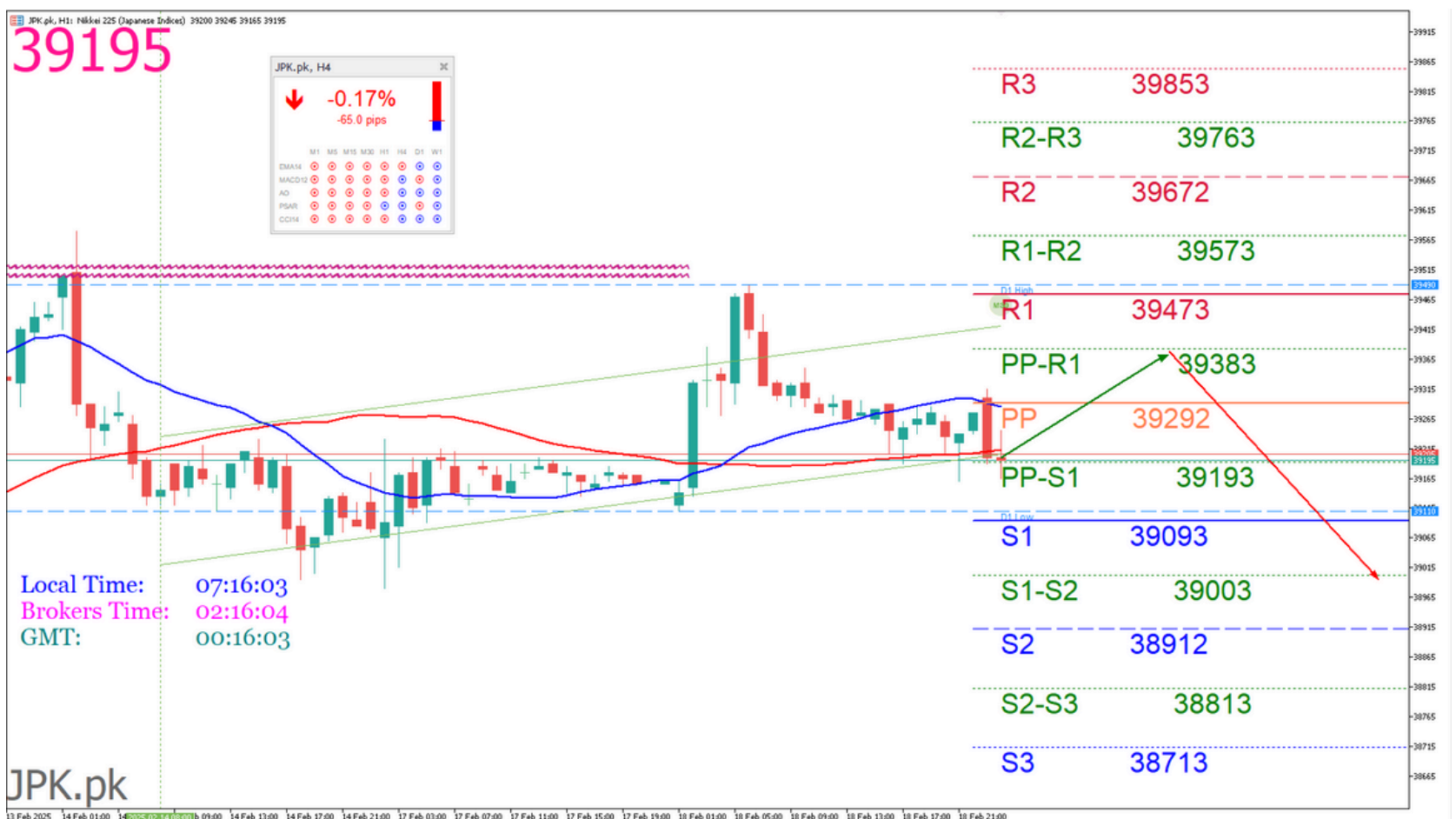


TRADING IDEA : NIKKEI

DAILY BULLETIN
RABU, 19 FEBRUARI 2025



PT. PANEN KAPITAL BERJANGKA



Source : Metatrader 5 - Panen Kapital Berjangka, 19 Feb 2025

Indicator	5M	15M	30M	1H	4H	1D	1W	1MN
MACD (12; 26; 9)	Sell	Buy	Sell	Buy	Buy	Buy	Buy	Buy
RSI (14)	Neutral	Neutral	Neutral	Neutral	Neutral	Neutral	Neutral	Neutral
Stochastic (5; 3)	Neutral	Neutral	Neutral	Neutral	Neutral	Neutral	Neutral	Neutral
ADX (14)	Sell	Neutral	Neutral	Neutral	Neutral	Neutral	Neutral	Neutral
CCI (14)	Neutral	Neutral	Buy	Neutral	Neutral	Neutral	Neutral	Neutral
AROON (14)	Sell	Buy	Buy	Buy	Buy	Buy	Buy	Sell
Alligator (13; 8; 5)	Sell	Neutral	Sell	Neutral	Buy	Buy	Buy	Buy
SAR (0.02; 0.2)	Sell	Sell	Buy	Buy	Buy	Buy	Buy	Sell

Source : SWFX Technical Analysis, 19 Feb 2025

JIKA HARGA NAIK MELEBIHI LEVEL [BUY STOP] 39251 ATAU BERBALIK DARI LEVEL [BUY LIMIT] 39122 NIKKEI [BUY] [TP1: 39278] [TP2: 39359] [TP3: 39441] [SL: 39098]

JIKA HARGA TURUN MELEBIHI LEVEL [SELL STOP] 39186 NIKKEI [SELL] [TP: 39095] [SL: 39316]

Peluang **Trend Minor Penurunan** di TimeFrame H1 masih didominasi Bearish. Trader dapat membuka order Jual di saat harga mendekati Resistance dengan target pendek sampai level **39270**. Namun harus sangat di Waspada **Trend Major Kenaikan** di Timeframe D1 dan W1 masih di dominasi oleh Trend Kenaikan (Bullish) sampai level **40135**



BERITA INDEX NIKKEI

DAILY BULLETIN
RABU, 19 FEBRUARI 2025

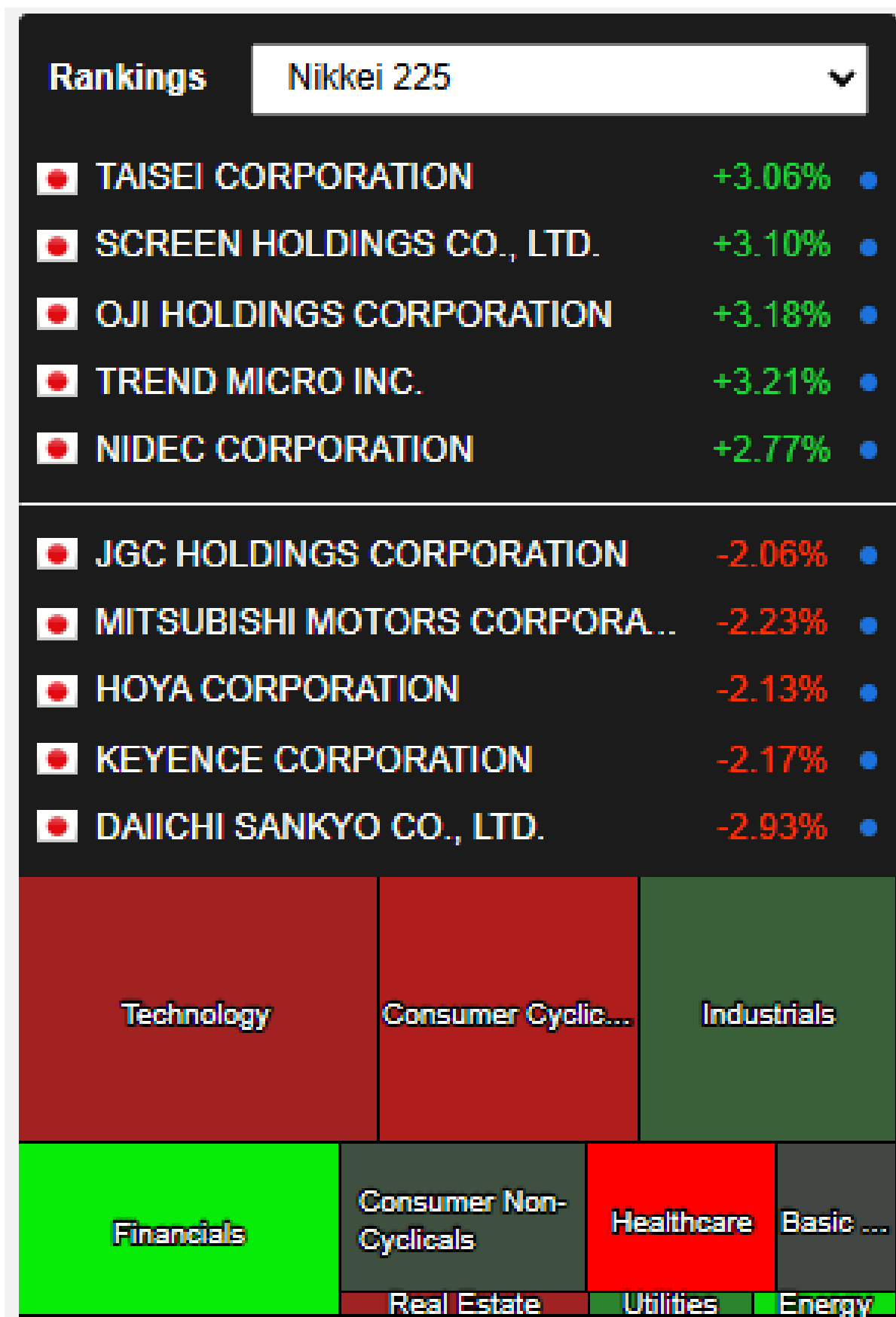


PT. PANEN KAPITAL BERJANGKA

Semua berita tentang Jepang : Nikkei 225

1. S&P Merevisi Prospek AIG General Menjadi Positif Terkait Pentingnya Grup
2. Lembaga Keuangan Asia-Pasifik Memasuki Perairan Berbatu pada Tahun 2025, Kata S&P
3. Nikkei Jepang menguat karena yen yang melemah; investor membeli saham bank dan pertahanan
4. Saham Jepang Naik karena Taruhan Kenaikan Suku Bunga BOJ Meningkat
5. Nikkei Jepang menguat karena investor membeli saham bank dan pertahanan
6. RATA-RATA SAHAM NIKKEI JEPANG MENGHAPUS KEUNTUNGAN AWAL, TERAKHIR TURUN 0,05%...
7. Integrated Design & Engineering Holdings Co.,Ltd.(TSE:9161) turun dari Indeks S&P Global BMI
8. PDB Kuartal Keempat Jepang Naik pada Tingkat Tahunan 2,8%
9. Asia Week Ahead: PDB, Perdagangan, dan Keputusan Kebijakan Moneter dalam Fokus
10. Indeks Aktivitas Industri Tersier Jepang Naik pada Desember
11. Penjualan Ritel Jepang Tumbuh 3,5% pada Desember 2024
12. Produksi Industri Jepang Turun 0,2% pada Desember 2024
13. Orang Eropa Tanpa Momentum; Ekonomi Jepang Tumbuh

Analisa Sektoral Index Nikkei



Source : MarketScreener, 19 Feb 2025

Disclaimer : Transaksi Perdagangan Berjangka Komoditi memiliki Peluang Keuntungan dan Risiko Kerugian yang Tinggi sehingga setiap nasabah harus mempertimbangkan dan memahami risikonya sebelum melakukan transaksi