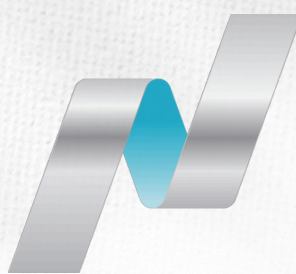


PT. PANEN KAPITAL BERJANGKA



DOW JONES



Nasdaq



HANG SENG INDEX

S&P500

Nikkei 225

OIL

Selasa, 18 Feb 2025

# DAILY BULLETIN

JADILAH TRADER YANG LEBIH BERPENGETAHUAN HARI INI

WITH LOTS OF INFORMATION, IT HELPS YOU MAKE SMART DECISIONS AND AVOID BAD REACTION

Become a Professional Trader



PT. PANEN KAPITAL BERJANGKA

Panen Tower Lantai 5, Jl. Patal Senayan No. 31, Jakarta Selatan

Telpon: 021 21684233 Email: [cso@panenkabitalberjangka.co.id](mailto:cso@panenkabitalberjangka.co.id)

**Disclaimer** : Transaksi Perdagangan Berjangka Komoditi memiliki Peluang Keuntungan dan Risiko Kerugian yang Tinggi sehingga setiap nasabah harus mempertimbangkan dan memahami risikonya sebelum melakukan transaksi



# DAILY MARKET SUMMARY

DAILY BULLETIN  
SELASA, 18 FEBRUARI 2025



PT. PANEN KAPITAL BERJANGKA

Peristiwa global harian yang telah memengaruhi pasar keuangan

INDEX DOLAR AS SEDIKIT MELEMAH KE LEVEL 106.75 PAGI INI. USD TELAH TURUN KE LEVEL TERENDAH DALAM DUA BULAN SELAMA SEMINGGU TERAKHIR. DISEBABKAN OLEH PENJUALAN RITEL AS YANG LEBIH LEMAH DARI PERKIRAAN SERTA DATA CPI BARU-BARU INI MENUNJUKKAN BAHWA DATA PCE YANG LEBIH LEMAH, YANG MERUPAKAN PENGUKUR INFLASI PILIHAN FED YANG KEMUNGKINAN AKAN MEMOTONG SUKU BUNGA KEDEPANNYA. SERTA TRUMP AKAN MENGADAKAN PERUNDINGAN NAMUN EROPA TIDAK AKAN MENJADI BAGIAN DARI PERUNDINGAN DAMAI UKRAINA, KATA UTUSAN AS

Tarif perdagangan sekarang dilihat lebih sebagai taktik negosiasi dan kemungkinan akan menjadi versi yang diperlunak dari ancaman awal yang memicu permintaan USD. Ada juga harapan akan gencatan senjata di Ukraina yang membantu sentimen risiko yang lebih luas dan membebani USD. Dolar melemah karena para pedagang menilai data ekonomi AS yang lebih lemah dari perkiraan baru-baru ini yang telah menghidupkan kembali taruhan untuk pemangkasan suku bunga Federal Reserve lebih lanjut tahun ini.

POUND STERLING (GBP) KEMBALI MENGUAT KE LEVEL 1.26150 PAGI INI TERHADAP DOLAR AS. BANK OF ENGLAND TERUS MENGISYARATKAN LAJU PENURUNAN SUKU BUNGA TRIWULANAN, RISIKO TETAP ADA BAHWA PARA PEMBUAT KEBIJAKAN AKAN DIPAKSA UNTUK MEMPERCEPAT LAJU PELONGGARAN.

EURO (EUR) KEMBALI MENGUAT KE LEVEL 1.04800 TERHADAP DOLAR AS PAGI INI. SEKELOMPOK PEMIMPIN EROPA SEPAKAT DALAM SEBUAH PERTEMUAN DI PARIS PADA HARI SENIN BAHWA MEREKA SIAP MEMBERIKAN JAMINAN KEAMANAN KEPADA UKRAINA, TETAPI AKAN BERBAHAYA UNTUK MENGAKHIRI GENCATAN SENJATA TANPA KESEPAKATAN DAMAI PADA SAAT YANG SAMA

DOLAR KANADA (CAD) MENGUAT KE LEVEL 1.41850 TERHADAP DOLAR AS. PENINGKATAN PENJUALAN DOLAR MENDORONG USD/CAD UNTUK KELUAR DARI KERUGIAN KISARAN SELAMA 2 BULAN. MESKIPUN ANCAMAN TARIF TELAH TERTUNDA, RISIKONYA TETAP ADA INGAT, MACKLEM DARI BOC MENCATAT BAHWA ANCAMAN TARIF BERDAMPAK PADA EKONOMI

SWISS FRANC (CHF) STABIL DAN DIPERDAGANGKAN DI LEVEL 0.90090 TERHADAP DOLAR AS DI TENGAH DOLAR AS YANG MELEMAH

AUSSIE (AUD) MENGUAT KE LEVEL 0.63510 TERHADAP DOLAR AS. DI TENGAH DOLAR AS YANG MELEMAH

YEN (JPY) MENGUAT KEMBALI DAN USD/JPY TURUN KE LEVEL 151.585 TERHADAP DOLAR AS PAGI INI. YEN MENGUAT PADA HARI SENIN DIDORONG OLEH DATA PDB JEPANG YANG OPTIMIS. DATA PADA HARI SENIN MENUNJUKKAN EKONOMI JEPANG TUMBUH LEBIH CEPAT DARI YANG DIHARAPKAN PADA KUARTAL KEEMPAT - MEMPERKUAT ALASAN UNTUK KENAIKAN SUKU BUNGA LEBIH LANJUT 35 BPS PADA DESEMBER DARI BANK OF JAPAN (BOJ) TAHUN INI.

CRUDE OIL SEDIKIT MENGUAT KE LEVEL 71.22 SELISIH MINYAK MENTAH URAL TERHADAP BRENT TETAP STABIL PADA HARI SENIN, SEMENTARA SERANGAN PESAWAT NIRAWAK MENGHANTAM STASIUN PEMOMPAAN PADA JARINGAN PIPA MINYAK DI RUSIA, YANG MEMENGARUHI ALIRAN CPC BLEND DARI KAZAKHSTAN KE PASAR DUNIA YANG DIPOMPA OLEH PERUSAHAAN-PERUSAHAAN BARAT TERMASUK CHEVRON DAN EXXON MOBIL.

EMAS (XAU) KEMBALI MENGUAT KE LEVEL 2897.77 TERHADAP DOLAR AS PAGI INI. EMAS SEDIKIT MENGUAT DITENGAH DOLAR YANG BERJUANG UNTUK MENUTUPI KERUGIANNYA SETELAH AKSI JUAL AKIBAT DATA PENJUALAN RITEL AS YANG LEMAH PADA HARI JUMAT DAN KARENA INVESTOR BERSORAK ATAS PENUNDAAN PENERAPAN TARIF TIMBAL BALIK DONALD TRUMP. GEOPOLITIK JUGA TETAP MENJADI FOKUS DENGAN LAPORAN BAHWA PEMBICARAAN YANG BERTUJUAN UNTUK MENGAKHIRI KONFLIK RUSIA-UKRAINA AKAN DIMULAI DI ARAB SAUDI MINGGU INI, MESKIPUN PARA PESERTANYA TIDAK SEPENUHNYA JELAS.

**Disclaimer** : Transaksi Perdagangan Berjangka Komoditi memiliki Peluang Keuntungan dan Risiko Kerugian yang Tinggi sehingga setiap nasabah harus mempertimbangkan dan memahami risikonya sebelum melakukan transaksi



# ECONOMIC CALENDAR

DAILY BULLETIN  
SELASA, 18 FEBRUARI 2025



## Feb 18, 2025 (Today)

TIME	COUNTRY	IMPORTANCE	EVENT	ACTUAL	FORECAST	PREVIOUS
10:30 <small>in 4:41 hours</small>	Australia	High	RBA Interest Rate Decision	-	4.1%	4.35%
11:30 <small>in 5:41 hours</small>	Australia	Medium	RBA Press Conference	-	-	-
14:00 <small>in 8:11 hours</small>	United Kingdom	High	Unemployment Rate	-	4.5%	4.4%
14:00 <small>in 8:11 hours</small>	United Kingdom	Medium	Employment Change	-	-	36K
14:00 <small>in 8:11 hours</small>	United Kingdom	Medium	Average Earnings incl. Bonus (3Mo/Yr)	-	5.9%	5.6%
14:30 <small>in 8:41 hours</small>	Switzerland	Medium	Industrial Production YoY	-	-	3.5%
16:30 <small>in 10:41 hours</small>	United Kingdom	Medium	BoE Gov Bailey Speech	-	-	-
17:00 <small>in 11:11 hours</small>	Germany	High	ZEW Economic Sentiment Index	-	15.5	10.3
17:00 <small>in 11:11 hours</small>	Euro Area	Medium	ZEW Economic Sentiment Index	-	24.3	18
20:30 <small>in 14:41 hours</small>	United States	Medium	NY Empire State Manufacturing Index	-	0	-12.6
22:00 <small>in 16:11 hours</small>	United States	Medium	NAHB Housing Market Index	-	47	47
22:20 <small>in 16:31 hours</small>	United States	Medium	Fed Daly Speech	-	-	-

## Feb 18, 2025 (Today)

TIME	COUNTRY	IMPORTANCE	EVENT	ACTUAL	FORECAST	PREVIOUS
06:00 <small>in 10 mins</small>	United States	Medium	Fed Waller Speech	-	-	-
08:30 <small>in 2:40 hours</small>	Japan	Medium	BOJ Takada Speech	-	-	-
10:30 <small>in 4:40 hours</small>	Australia	High	RBA Interest Rate Decision	-	4.1%	4.35%
11:30 <small>in 5:40 hours</small>	Australia	Medium	RBA Press Conference	-	-	-
14:00 <small>in 8:10 hours</small>	United Kingdom	High	Unemployment Rate	-	4.5%	4.4%
14:00 <small>in 8:10 hours</small>	United Kingdom	Medium	Employment Change	-	-	36K
14:00 <small>in 8:10 hours</small>	United Kingdom	Medium	Average Earnings incl. Bonus (3Mo/Yr)	-	5.9%	5.6%
14:30 <small>in 8:40 hours</small>	Switzerland	Medium	Industrial Production YoY	-	-	3.5%
16:30 <small>in 10:40 hours</small>	United Kingdom	Medium	BoE Gov Bailey Speech	-	-	-
17:00 <small>in 11:10 hours</small>	Germany	High	ZEW Economic Sentiment Index	-	15.5	10.3
17:00 <small>in 11:10 hours</small>	Euro Area	Medium	ZEW Economic Sentiment Index	-	24.3	18
20:30 <small>in 14:40 hours</small>	United States	Medium	NY Empire State Manufacturing Index	-	0	-12.6
22:00 <small>in 16:10 hours</small>	United States	Medium	NAHB Housing Market Index	-	47	47
22:20 <small>in 16:30 hours</small>	United States	Medium	Fed Daly Speech	-	-	-

Source : IG Economic Calendar, 18 Feb 2025

**Disclaimer** : Transaksi Perdagangan Berjangka Komoditi memiliki Peluang Keuntungan dan Risiko Kerugian yang Tinggi sehingga setiap nasabah harus mempertimbangkan dan memahami risikonya sebelum melakukan transaksi



CURRENCIES	LONG	SHORT	
XAU	70.15%	+ 40.30%	29.85% BUY
CHF	69.05%	+ 38.10%	30.95% BUY
JPY	66.31%	+ 32.62%	33.69% BUY
AUD	63.54%	+ 27.08%	36.46% BUY
SGD	61.03%	+ 22.06%	38.97% BUY
GBP	56.91%	+ 13.82%	43.09% BUY
HKD	56.76%	+ 13.52%	43.24% BUY
CAD	53.84%	+ 7.68%	46.16% SELL
USD	50.30%	+ 0.60%	49.70% SELL
EUR	41.85%	- 16.30%	58.15% SELL
XAG	27.12%	- 45.76%	72.88% SELL
NZD	25.69%	- 48.62%	74.31% SELL

INSTRUMENTS	LONG	SHORT	
USATECH.IDX/USD	74.92%	+ 49.84%	25.08% BUY
EUR/AUD	74.35%	+ 48.70%	25.65% BUY
GBP/NZD	74.33%	+ 48.66%	25.67% BUY
AUD/NZD	74.03%	+ 48.06%	25.97% BUY
DOLLAR.IDX/USD	73.34%	+ 46.68%	26.66% BUY
EUR/NZD	72.63%	+ 45.26%	27.37% BUY
CHF/JPY	71.54%	+ 43.08%	28.46% BUY
GBP/AUD	71.17%	+ 42.34%	28.83% BUY
NZD/CAD	70.67%	+ 41.34%	29.33% BUY
JPN.IDX/JPY	70.63%	+ 41.26%	29.37% BUY
XAU/USD	70.15%	+ 40.30%	29.85% BUY
USA30.IDX/USD	70.05%	+ 40.10%	29.95% BUY
USA500.IDX/USD	62.77%	+ 25.54%	37.23% BUY
AUD/JPY	62.36%	+ 24.72%	37.64% BUY
GBP/USD	55.91%	+ 11.82%	44.09% BUY
USD/CAD	55.20%	+ 10.40%	44.80% SELL
GBP/JPY	54.66%	+ 9.32%	45.34% SELL
GBP/CHF	45.71%	- 8.58%	54.29% SELL
EUR/JPY	44.84%	- 10.32%	55.16% SELL
AUD/USD	44.81%	- 10.38%	55.19% SELL
AUD/CHF	43.13%	- 13.74%	56.87% SELL
EUR/CHF	37.53%	- 24.94%	62.47% SELL
EUR/USD	35.73%	- 28.54%	64.27% SELL
NZD/CHF	33.79%	- 32.42%	66.21% SELL
USD/CHF	32.97%	- 34.06%	67.03% SELL
LIGHT.CMD/USD	32.41%	- 35.18%	67.59% SELL
CAD/JPY	31.38%	- 37.24%	68.62% SELL
XAG/USD	29.79%	- 40.42%	70.21% SELL
HKG.IDX/HKD	29.29%	- 41.42%	70.71% SELL
AUD/CAD	29.26%	- 41.48%	70.74% SELL
GBP/CAD	28.70%	- 42.60%	71.30% SELL
EUR/CAD	28.40%	- 43.20%	71.60% SELL
NZD/JPY	28.20%	- 43.60%	71.80% SELL
CHI.IDX/USD	27.81%	- 44.38%	72.19% SELL
NZD/USD	26.87%	- 46.26%	73.13% SELL
USD/JPY	26.69%	- 46.62%	73.31% SELL
CAD/CHF	25.95%	- 48.10%	74.05% SELL
EUR/GBP	25.29%	- 49.42%	74.71% SELL

Source : SWFX Sentiment Index, 18 Feb 2025

**Disclaimer** : Transaksi Perdagangan Berjangka Komoditi memiliki Peluang Keuntungan dan Risiko Kerugian yang Tinggi sehingga setiap nasabah harus mempertimbangkan dan memahami risikonya sebelum melakukan transaksi

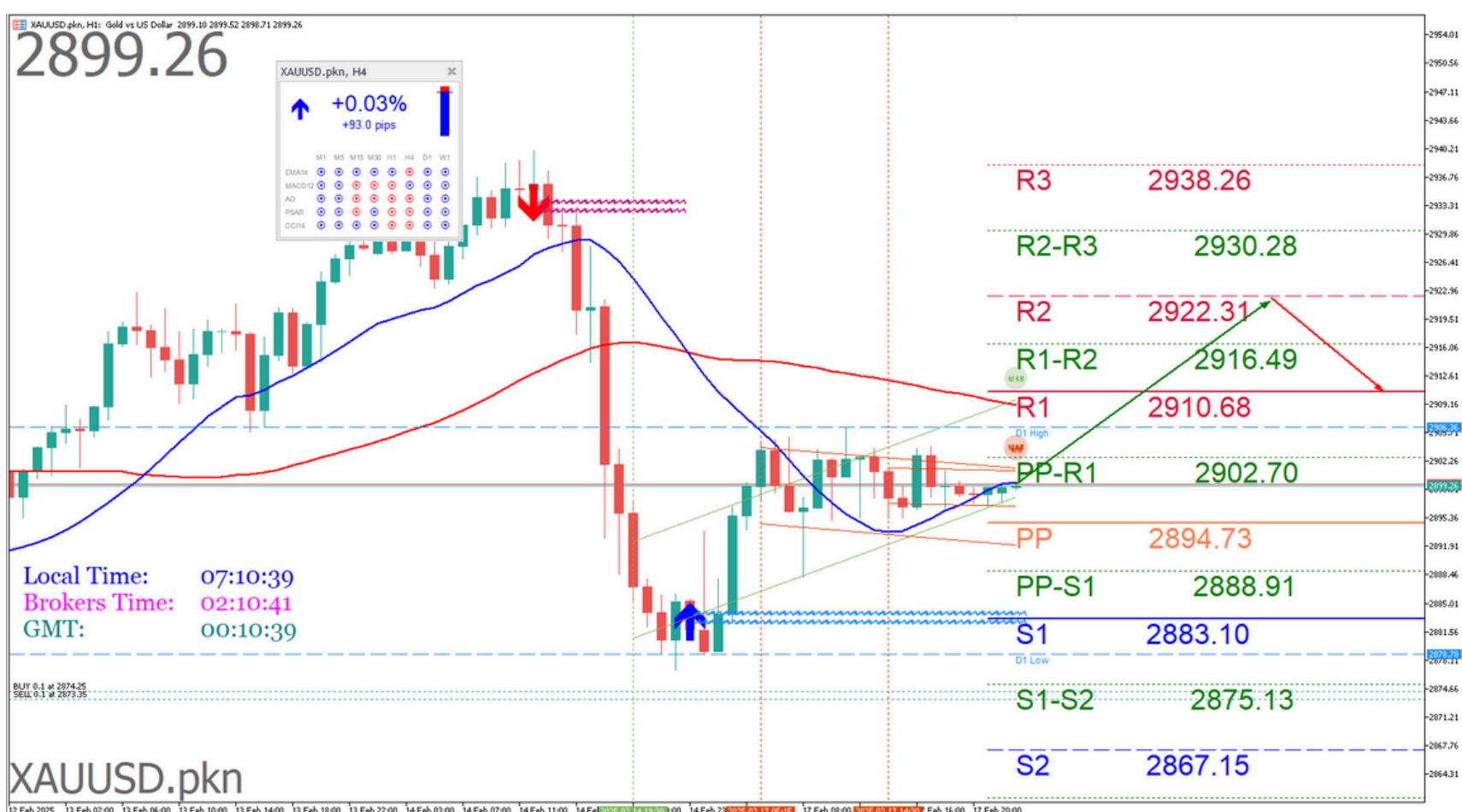


# TRADING IDEA : GOLD

DAILY BULLETIN  
SELASA, 18 FEBRUARI 2025



PT. PANEN KAPITAL BERJANGKA



Source : Metatrader 5 - Panen Kapital Berjangka, 18 Feb 2025

Indicator	5M	15M	30M	1H	4H	1D	1W	1MN
MACD (12; 26; 9)	Sell	Sell	Sell	Sell	Buy	Buy	Buy	Buy
RSI (14)	Neutral	Neutral	Neutral	Neutral	Neutral	Neutral	Sell	Sell
Stochastic (5; 3)	Buy	Neutral	Neutral	Neutral	Neutral	Buy	Sell	Sell
ADX (14)	Neutral	Neutral	Neutral	Neutral	Neutral	Buy	Buy	Buy
CCI (14)	Buy	Neutral	Neutral	Neutral	Neutral	Neutral	Sell	Sell
AROON (14)	Buy	Sell	Buy	Buy	Sell	Buy	Buy	Buy
Alligator (13; 8; 5)	Sell	Sell	Sell	Sell	Neutral	Buy	Buy	Buy
SAR (0.02; 0.2)	Buy	Sell	Buy	Sell	Sell	Buy	Buy	Buy

Source : SWFX Technical Analysis, 18 Feb 2025

**JIKA HARGA NAIK MELEBIHI LEVEL [BUY STOP] 2899.71 ATAU BERBALIK DARI LEVEL [BUY LIMIT] 2883.84 XAUUSD [BUY] [TP1: 2902.34] [TP2: 2907.19] [TP3: 2917.69] [SL: 2887.78]**

**JIKA HARGA TURUN MELEBIHI LEVEL [SELL STOP] 2892.76 XAUUSD [SELL] [TP: 2880.04] [SL: 2908.77]**

Peluang **Trend Minor Penurunan** di TimeFrame M30 masih didominasi Bearish. Trader dapat membuka order Sell di saat harga mendekati resistance dengan target pendek sampai level **2870**. Namun harus sangat di Waspada **Trend Major Kenaikan** di Timeframe D1 dan W1 masih di dominasi oleh Trend Kenaikan (Bullish) sampai level **2924**.

**Disclaimer** : Transaksi Perdagangan Berjangka Komoditi memiliki Peluang Keuntungan dan Risiko Kerugian yang Tinggi sehingga setiap nasabah harus mempertimbangkan dan memahami risikonya sebelum melakukan transaksi

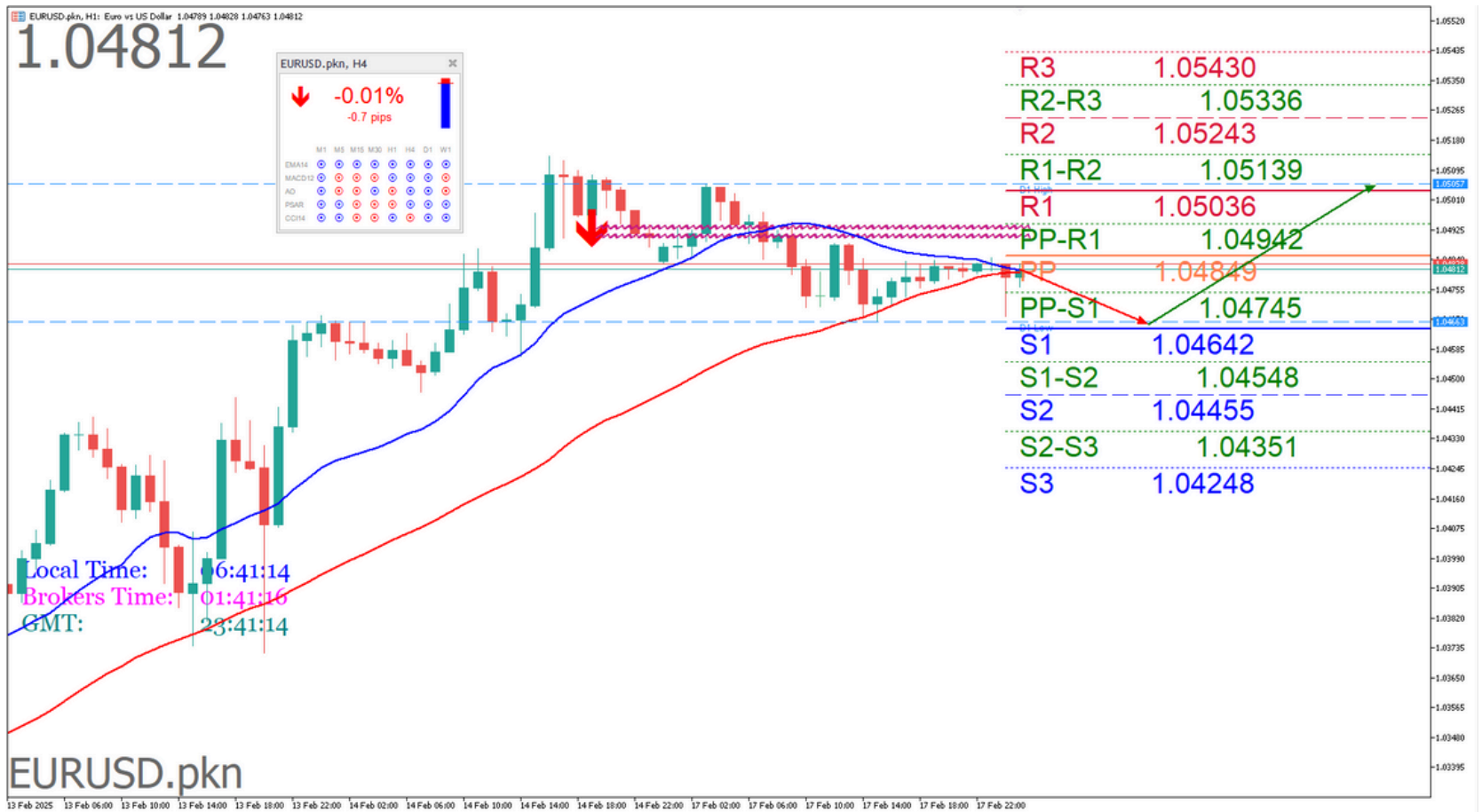


# TRADING IDEA : EURUSD

DAILY BULLETIN  
SELASA, 18 FEBRUARI 2025



PT. PANEN KAPITAL BERJANGKA



Source : Metatrader 5 - Panen Kapital Berjangka, 18 Feb 2025

Indicator	5M	15M	30M	1H	4H	1D	1W	1MN
MACD (12; 26; 9)	Sell	Sell	Sell	Buy	Buy	Buy	Sell	Sell
RSI (14)	Neutral	Neutral	Neutral	Neutral	Neutral	Neutral	Neutral	Neutral
Stochastic (5; 3)	Neutral	Neutral	Neutral	Neutral	Neutral	Sell	Neutral	Buy
ADX (14)	Sell	Neutral	Neutral	Neutral	Buy	Buy	Sell	Neutral
CCI (14)	Neutral	Neutral	Buy	Neutral	Neutral	Neutral	Neutral	Buy
AROON (14)	Sell	Sell	Sell	Sell	Buy	Buy	Sell	Sell
Alligator (13; 8; 5)	Sell	Sell	Sell	Neutral	Buy	Buy	Sell	Sell
SAR (0.02; 0.2)	Buy	Sell	Sell	Sell	Buy	Buy	Buy	Sell

Source : SWFX Technical Analysis, 18 Feb 2025

**JIKA HARGA NAIK MELEBIHI LEVEL [BUY STOP] 1.04871 ATAU BERBALIK DARI LEVEL [BUY LIMIT] 1.04610 EURUSD [BUY] [TP1: 1.04939] [TP2: 1.05056] [TP3: 1.05228] [SL: 1.04633]**

**JIKA HARGA TURUN MELEBIHI LEVEL [SELL STOP] 1.04785 EURUSD [SELL] [TP: 1.04615] [SL: 1.05025]**

Peluang **Trend Minor Penurunan** di TimeFrame M5 masih didominasi Bearish. Trader dapat membuka order Sell di saat harga mendekati resistance dengan target pendek sampai level **1.04298**. Namun harus sangat di Waspada **Trend Major Kenaikan** di Timeframe M15 dan H4 D1 dan W1 masih di dominasi oleh Trend Kenaikan (Bullish) sampai level **1.05340**.

**Disclaimer** : Segala opini, berita, penelitian, analisis, harga, atau informasi lain yang terkandung dalam laporan ini disediakan sebagai komentar pasar umum dan bukan merupakan saran transaksi. Transaksi Perdagangan Berjangka Komoditi memiliki Peluang Keuntungan dan Risiko Kerugian yang Tinggi sehingga setiap nasabah harus mempertimbangkan dan memahami risikonya sebelum melakukan transaksi

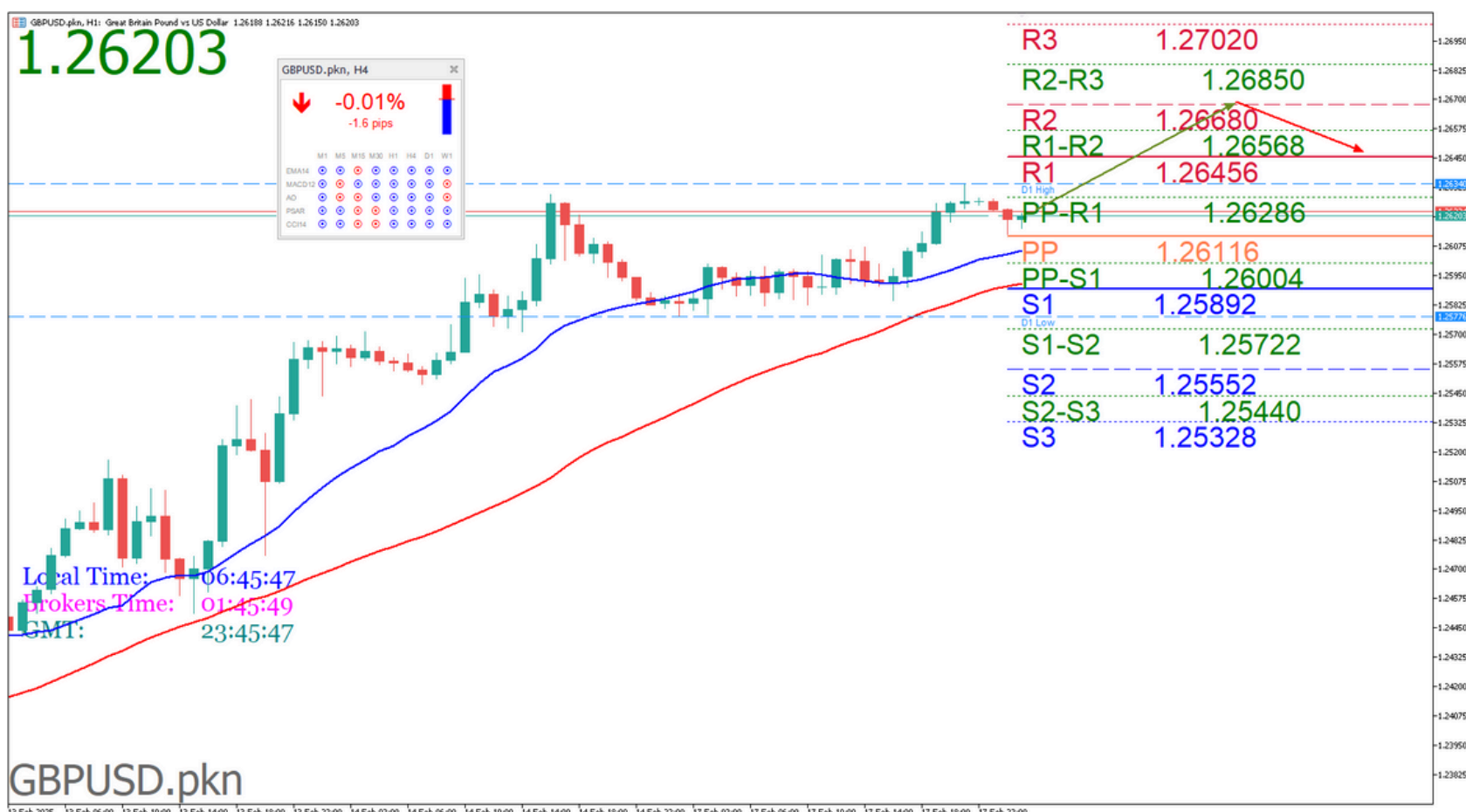


# TRADING IDEA : GBPUSD

DAILY BULLETIN  
SENIN, 18 FEBRUARI 2025



PT. PANEN KAPITAL BERJANGKA



Source : Metatrader 5 - Panen Kapital Berjangka, 18 Feb 2025

Indicator	5M	15M	30M	1H	4H	1D	1W	1MN
MACD (12; 26; 9)	Sell	Buy	Buy	Buy	Buy	Buy	Sell	Sell
RSI (14)	Neutral	Neutral	Neutral	Neutral	Sell	Neutral	Neutral	Neutral
Stochastic (5; 3)	Neutral	Buy	Buy	Neutral	Neutral	Neutral	Neutral	Buy
ADX (14)	Neutral	Neutral	Neutral	Buy	Buy	Buy	Neutral	Neutral
CCI (14)	Neutral	Buy	Buy	Neutral	Sell	Neutral	Neutral	Buy
AROON (14)	Sell	Sell	Buy	Buy	Buy	Buy	Sell	Sell
Alligator (13; 8; 5)	Sell	Neutral	Buy	Buy	Buy	Buy	Sell	Sell
SAR (0.02; 0.2)	Sell	Sell	Sell	Buy	Buy	Buy	Buy	Sell

Source : SWFX Technical Analysis, 18 Feb 2025

**JIKA HARGA NAIK MELEBIHI LEVEL [BUY STOP] 1.26292  
ATAU BERBALIK DARI LEVEL [BUY LIMIT] 1.25988  
GBPUSD [BUY] [TP1: 1.26341] [TP2: 1.26474] [TP3: 1.26664]  
[SL: 1.26007]**

**JIKA HARGA TURUN MELEBIHI LEVEL [SELL STOP]  
1.26144 GBPUSD [SELL] [TP: 1.25924] [SL: 1.26478]**

Peluang **Trend Minor Penurunan** di TimeFrame M30 masih didominasi Bearish. Trader dapat membuka order Sell di saat harga mendekati resistance dengan target pendek sampai level **1.24460**. Namun harus sangat di Waspada **Trend Major Kenaikan** di Timeframe M15 dan M30 dan D1 dan W1 masih di dominasi oleh Trend Kenaikan (Bullish) sampai level **1.26740**.

**Disclaimer** : Segala opini, berita, penelitian, analisis, harga, atau informasi lain yang terkandung dalam laporan ini disediakan sebagai komentar pasar umum dan bukan merupakan saran transaksi. Transaksi Perdagangan Berjangka Komoditi memiliki Peluang Keuntungan dan Risiko Kerugian yang Tinggi sehingga setiap nasabah harus mempertimbangkan dan memahami risikonya sebelum melakukan transaksi



# TRADING IDEA : USDJPY

DAILY BULLETIN  
SELASA, 18 FEBRUARI 2025



PT. PANEN KAPITAL BERJANGKA



Source : Metatrader 5 - Panen Kapital Berjangka, 18 Feb 2025

Indicator	5M	15M	30M	1H	4H	1D	1W	1MN
MACD (12; 26; 9)	Sell	Sell	Sell	Sell	Sell	Sell	Buy	Buy
RSI (14)	Neutral	Neutral	Neutral	Neutral	Buy	Neutral	Neutral	Neutral
Stochastic (5; 3)	Buy	Neutral	Neutral	Neutral	Buy	Buy	Neutral	Neutral
ADX (14)	Sell	Sell	Buy	Sell	Sell	Sell	Neutral	Buy
CCI (14)	Buy	Buy	Sell	Neutral	Buy	Neutral	Neutral	Neutral
AROON (14)	Sell	Sell	Buy	Sell	Sell	Buy	Buy	Sell
Alligator (13; 8; 5)	Sell	Sell	Neutral	Sell	Sell	Sell	Buy	Buy
SAR (0.02; 0.2)	Sell	Sell	Buy	Sell	Sell	Buy	Sell	Buy

Source : SWFX Technical Analysis, 18 Feb 2025

**JIKA HARGA TURUN MELEBIHI LEVEL [SELL STOP] 151.287 ATAU BERBALIK DARI LEVEL [SELL LIMIT] 151.729 USDJPY [SELL] [TP1: 151.193] [TP2: 150.878] [TP3: 150.469] [SL: 151.823]**

**JIKA HARGA NAIK MELEBIHI LEVEL [BUY STOP] 151.548 USDJPY [BUY] [TP: 151.883] [SL: 150.911]**

Peluang **Trend Minor Kenaikan** di TimeFrame H1 masih didominasi Bullish. Trader dapat membuka order Beli di saat harga mendekati Support dengan target pendek sampai level **152.850**. Namun harus sangat di Waspada **Trend Major Penurunan** di Timeframe M30 dan D1 dan W1 masih di dominasi oleh Trend penurunan (Bearish) sampai level **150.160**.

**Disclaimer** : Transaksi Perdagangan Berjangka Komoditi memiliki Peluang Keuntungan dan Risiko Kerugian yang Tinggi sehingga setiap nasabah harus mempertimbangkan dan memahami risikonya sebelum melakukan transaksi





# TRADING IDEA : HANGSENG

DAILY BULLETIN  
SELASA, 18 FEBRUARI 2025



PT. PANEN KAPITAL BERJANGKA



Source : Metatrader 5 - Panen Kapital Berjangka. 18 Feb 2025

Indicator	5M	15M	30M	1H	4H	1D	1W	1MN
MACD (12; 26; 9)	Buy	Buy	Buy	Buy	Buy	Buy	Buy	Buy
RSI (14)	Neutral	Neutral	Neutral	Neutral	Sell	Sell	Neutral	Neutral
Stochastic (5; 3)	Neutral	Neutral	Sell	Neutral	Neutral	Neutral	Sell	Neutral
ADX (14)	Buy	Neutral	Neutral	Neutral	Buy	Buy	Buy	Neutral
CCI (14)	Neutral	Neutral	Sell	Sell	Neutral	Sell	Sell	Neutral
AROON (14)	Buy	Buy	Buy	Sell	Buy	Buy	Buy	Buy
Alligator (13; 8; 5)	Buy	Buy	Buy	Buy	Buy	Buy	Buy	Neutral
SAR (0.02; 0.2)	Buy	Buy	Buy	Sell	Buy	Buy	Buy	Buy

Source : SWFX Technical Analysis. 18 Feb 2025

**JIKA HARGA NAIK MELEBIHI LEVEL [BUY STOP] 22731 ATAU BERBALIK DARI LEVEL [BUY LIMIT] 22263 HKK [BUY] [TP1: 22813] [TP2: 23004] [TP3: 23348] [SL: 22382]**

**JIKA HARGA TURUN MELEBIHI LEVEL [SELL STOP] 22564 HKK [SELL] [TP: 22268] [SL: 22942]**

Peluang **Trend Minor Kenaikan** di TimeFrame D1 masih didominasi Bullish. Trader dapat membuka order Beli di saat harga mendekati Support dengan target pendek sampai level **23393**. Namun harus sangat di Waspada **Trend Major Penurunan** di Timeframe H4 masih di dominasi oleh Trend penurunan (Bearish) sampai level **22114**.



# BERITA INDEX HANGSENG

DAILY BULLETIN  
SELASA, 18 FEBRUARI 2025



PT. PANEN KAPITAL BERJANGKA

## Semua berita tentang HONG KONG : HANG SENG HSI 50

1. Fokus pada PDB, Perdagangan, dan Keputusan Kebijakan Moneter
2. Mixue Serahkan Paket Informasi Pasca-Sidang ke Bursa Hong Kong untuk IPO
3. Reli teknologi Tiongkok bergantung pada 'uang panas'
4. Kurang dari 50% Warga Hong Kong Mempertimbangkan Pembelian Rumah, Kata Survei
5. Platform Desain Manycore Tech Serahkan Dokumen IPO Hong Kong
6. Pengatur Sekuritas Hong Kong Selidiki Operasi Pembiayaan Margin di Tengah Kegilaan Kelebihan Permintaan IPO
7. Saham teknologi turun di Hong Kong karena aksi ambil untung; saham Tiongkok daratan naik karena AI
8. Saham Hong Kong Awal Minggu Datar; Tencent Melonjak 4% karena Integrasi Deepseek-Wechat
9. Eropa tanpa momentum; ekonomi Jepang tumbuh
10. Saham Hong Kong naik tipis, China datar karena profit-booking
11. Saham Asia tenang, dolar melemah
12. Teknologi Reli, FX Bergejolak Pasar Saham Asia
13. Dana BlackRock Menyita Gedung Kantor Shanghai Setelah Gagal Membayar Pinjaman

## Analisa Sektoral Index Hang Seng



Source : MarketScreener, 18 Feb 2025

**Disclaimer** : Transaksi Perdagangan Berjangka Komoditi memiliki Peluang Keuntungan dan Risiko Kerugian yang Tinggi sehingga setiap nasabah harus mempertimbangkan dan memahami risikonya sebelum melakukan transaksi

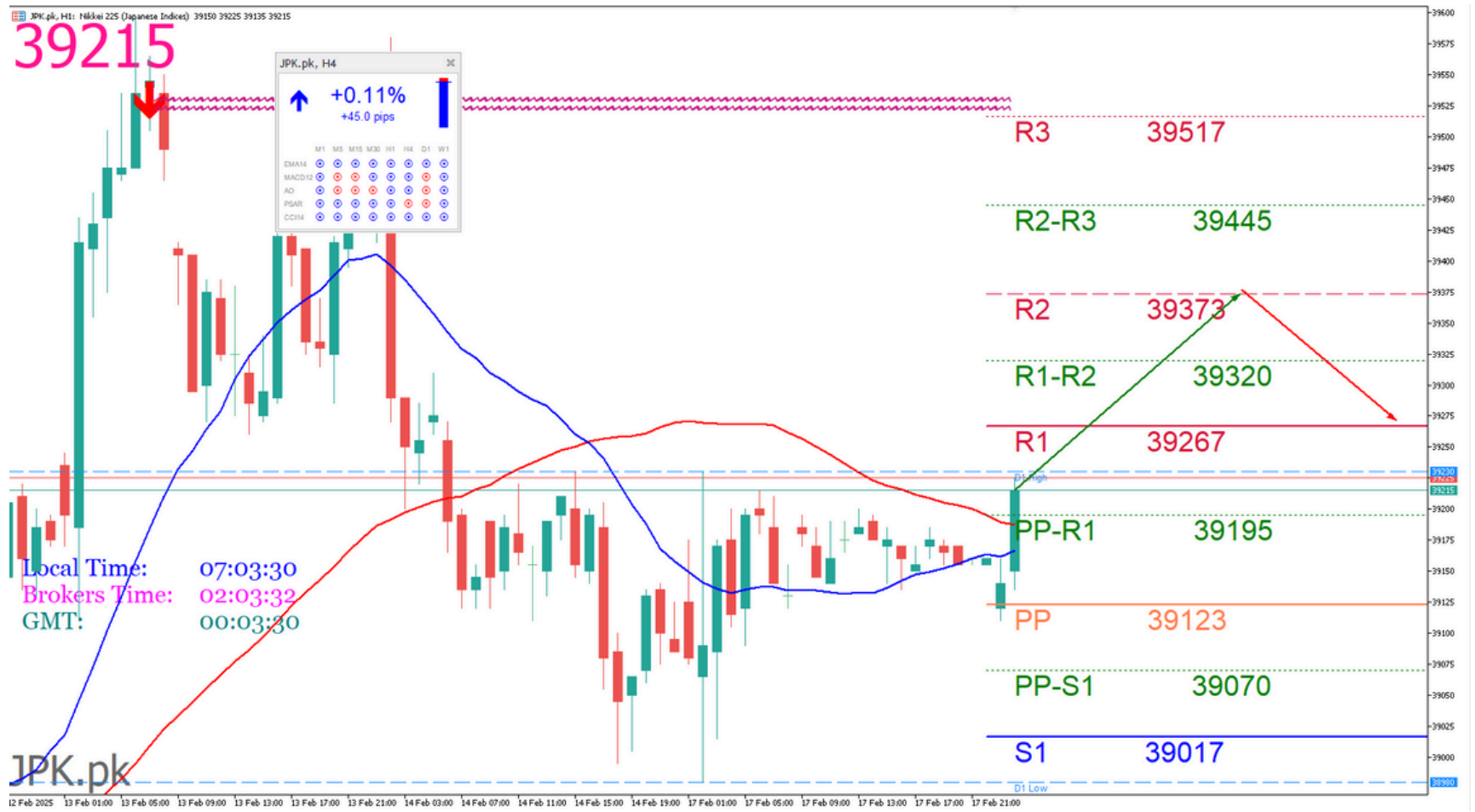


# TRADING IDEA : NIKKEI

DAILY BULLETIN  
SELASA, 18 FEBRUARI 2025



PT. PANEN KAPITAL BERJANGKA



Source : Metatrader 5 - Panen Kapital Berjangka, 18 Feb 2025

Indicator	5M	15M	30M	1H	4H	1D	1W	1MN
MACD (12; 26; 9)	Sell	Sell	Sell	Sell	Buy	Sell	Buy	Buy
RSI (14)	Neutral	Neutral	Neutral	Neutral	Neutral	Neutral	Neutral	Neutral
Stochastic (5; 3)	Neutral	Neutral	Neutral	Neutral	Neutral	Neutral	Neutral	Neutral
ADX (14)	Neutral	Sell	Neutral	Neutral	Neutral	Neutral	Neutral	Neutral
CCI (14)	Neutral	Neutral	Neutral	Buy	Neutral	Neutral	Neutral	Neutral
AROON (14)	Sell	Sell	Sell	Sell	Sell	Buy	Buy	Sell
Alligator (13; 8; 5)	Sell	Sell	Sell	Neutral	Buy	Neutral	Buy	Buy
SAR (0.02; 0.2)	Buy	Sell	Sell	Buy	Sell	Sell	Buy	Sell

Source : SWFX Technical Analysis, 18 Feb 2025

**JIKA HARGA NAIK MELEBIHI LEVEL [BUY STOP] 39272 ATAU BERBALIK DARI LEVEL [BUY LIMIT] 39139 NIKKEI [BUY] [TP1: 39318] [TP2: 39349] [TP3: 39386] [SL: 39214]**

**JIKA HARGA TURUN MELEBIHI LEVEL [SELL STOP] 39262 NIKKEI [SELL] [TP: 39198] [SL: 39333]**

Peluang **Trend Minor Penurunan** di TimeFrame H1 masih didominasi Bearish. Trader dapat membuka order Jual di saat harga mendekati Resistance dengan target pendek sampai level **39270**. Namun harus sangat di Waspada **Trend Major Kenaikan** di Timeframe D1 dan W1 masih di dominasi oleh Trend Kenaikan (Bullish) sampai level **40135**



# BERITA INDEX NIKKEI

DAILY BULLETIN  
SELASA, 18 FEBRUARI 2025

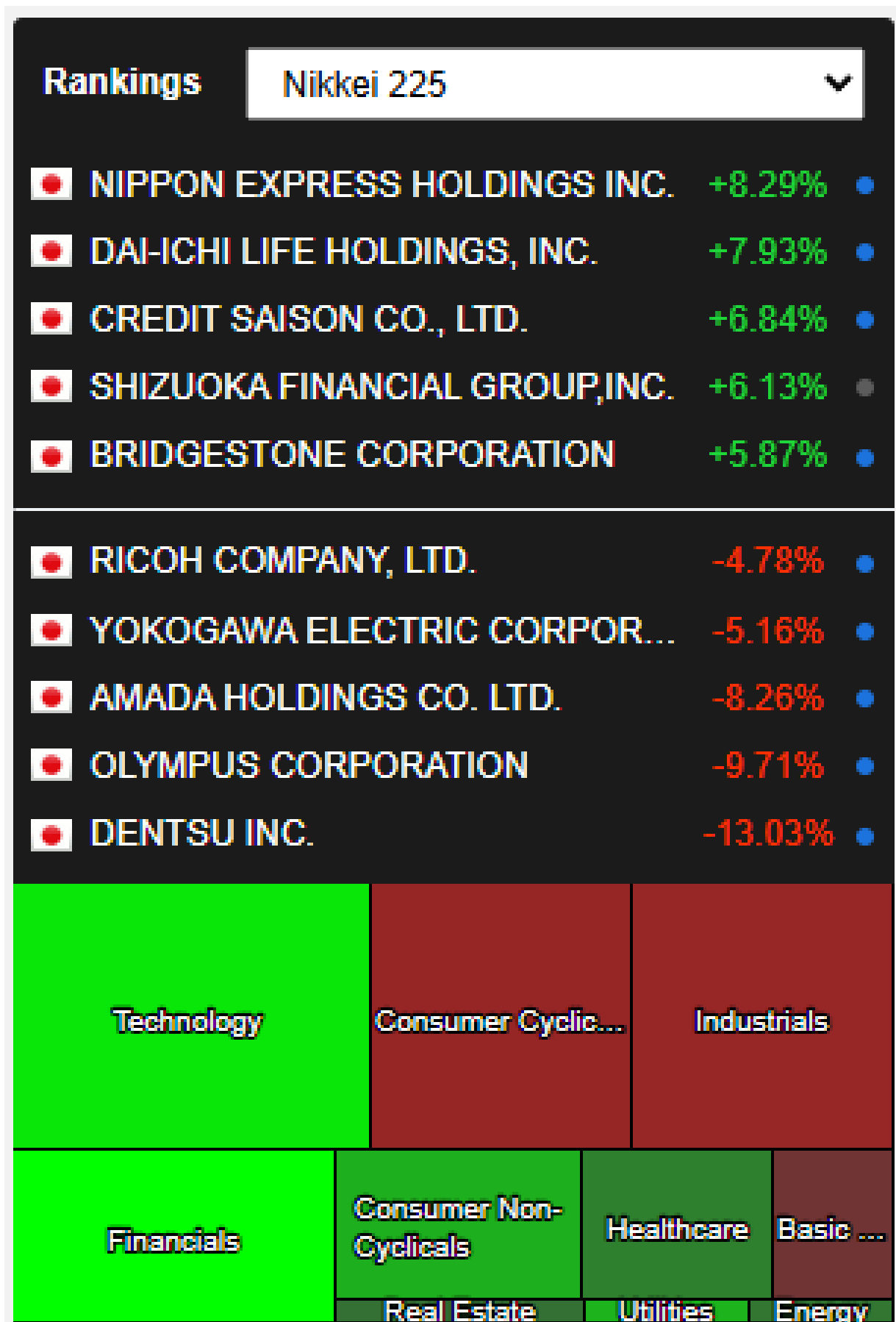


PT. PANEN KAPITAL BERJANGKA

## Semua berita tentang Jepang : Nikkei 225

1. PDB Kuartal Keempat Jepang Naik pada Tingkat Tahunan 2,8%
2. Fokus pada Keputusan PDB, Perdagangan, dan Kebijakan Moneter
3. Indeks Aktivitas Industri Tersier Jepang Naik pada Desember
4. Penjualan Ritel Jepang Tumbuh 3,5% pada Desember 2024
5. Produksi Industri Jepang Turun 0,2% pada Desember 2024
6. Eropa tanpa momentum; Ekonomi Jepang tumbuh
7. Saham Jepang Naik karena PDB Q4 Melonjak karena Pengeluaran Bisnis yang Kuat
8. Saham Asia naik tipis, yen menguat karena PDB optimis
9. Nikkei Jepang menguat tipis meskipun ancaman tarif membayangi
10. Ekonomi Jepang Tumbuh 2,8% pada Periode Oktober-Desember 2024
11. Pembelian Kembali Ekuitas Takigami Steel Construction Co., Ltd. yang diumumkan pada 14 Februari 2025, telah ditutup dengan 141.000 saham, mewakili 6,41% untuk ¥1.239,39 juta.
12. Reli Teknologi, Pergerakan Valuta Asing Pasar Saham Asia

## Analisa Sektoral Index Nikkei



Source : MarketScreener, 18 Feb 2025

**Disclaimer** : Transaksi Perdagangan Berjangka Komoditi memiliki Peluang Keuntungan dan Risiko Kerugian yang Tinggi sehingga setiap nasabah harus mempertimbangkan dan memahami risikonya sebelum melakukan transaksi