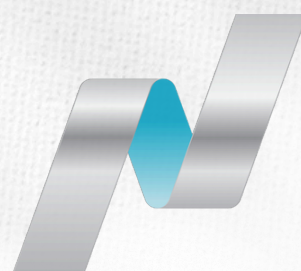




DOW JONES



PT. PANEN KAPITAL BERJANGKA



Nasdaq



HANG SENG INDEX

S&P500

Nikkei 225



Senin, 17 Feb 2025

DAILY BULLETIN

JADILAH TRADER YANG LEBIH BERPENGETAHUAN HARI INI

WITH LOTS OF INFORMATION, IT HELPS YOU MAKE SMART DECISIONS AND AVOID BAD REACTION

Become a Professional Trader



PT. PANEN KAPITAL BERJANGKA

Panen Tower Lantai 5, Jl. Patal Senayan No. 31, Jakarta Selatan

Telpon: 021 21684233 Email: cso@panenkabarterjangka.co.id

Disclaimer : Transaksi Perdagangan Berjangka Komoditi memiliki Peluang Keuntungan dan Risiko Kerugian yang Tinggi sehingga setiap nasabah harus mempertimbangkan dan memahami risikonya sebelum melakukan transaksi



DAILY MARKET SUMMARY

DAILY BULLETIN
SENIN, 17 FEBRUARI 2025



PT. PANEN KAPITAL BERJANGKA

Peristiwa global harian yang telah memengaruhi pasar keuangan

INDEX DOLAR AS MENGUAT KE LEVEL 106.80 PAGI INI. PENJUALAN RITEL AS TURUN PALING BANYAK DALAM HAMPIR DUA TAHUN PADA HARI JUMAT, TERDAMPAK OLEH MUSIM DINGIN YANG MEMBEKU, SEMENTARA PRODUKSI MANUFAKTUR AS TURUN PADA BULAN JANUARI, TETAPI MELAMPAUI EKSPEKTASI. WALL STREET DITUTUP BERAGAM, IMBAL HASIL TREASURY, DOLAR AS, DAN KOMODITAS MEROSOT.

Menteri Luar Negeri AS Marco Rubio mengatakan beberapa hari mendatang akan menunjukkan apakah Putin serius tentang perdamaian di Ukraina; Eropa dikejutkan oleh laju perubahan dalam kebijakan AS. Bank sentral Tiongkok mengatakan renminbi yang stabil adalah kunci stabilitas keuangan global.

POUND STERLING (GBP) KEMBALI MELEMAH KE LEVEL 1.25820 PAGI INI TERHADAP DOLAR AS. STERLING MELANJUTKAN KENAIKAN BARU-BARU INI DALAM PERDAGANGAN NORAM, MENCAPAI LEVEL TERTINGGI 8 MINGGU DI ATAS 1,26 SETELAH PENJUALAN RITEL AS YANG LEBIH LEMAH DARI PERKIRAAN MENDORONG IMBAL HASIL TREASURY DAN DOLAR LEBIH RENDAH

EURO (EUR) KEMBALI MELEMAH KE LEVEL 1.04870 TERHADAP DOLAR AS PAGI INI. KOMBINASI DATA AS YANG LEBIH LEMAH, EKONOMI EUROPA YANG LEBIH KUAT, DAN PELONGGARAN PERDAGANGAN TRUMP DI TENGAH CAKRAWALA TARIF AS YANG KURANG KETAT KEMUNGKINAN AKAN MEMBUAT USD TETAP MELEMAH SEIRING DENGAN PERUBAHAN KEBIJAKAN FED.

DOLAR KANADA (CAD) MENGUAT KE LEVEL 1.41750 TERHADAP DOLAR AS. DOLAR KANADA NAIK TIPIS KE LEVEL TERTINGGI DUA BULAN TERHADAP MATA UANG AS PADA HARI JUMAT KARENA INVESTOR SEMAKIN SKEPTIS BAHWA TARIF PERDAGANGAN YANG DIANCAM OLEH PRESIDEN AS DONALD TRUMP AKAN SEPARAH YANG DIPERKIRAKAN SEBELUMNYA.

SWISS FRANC (CHF) STABIL DAN DIPERDAGANGKAN DI LEVEL 0.89962 TERHADAP DOLAR AS DI TENGAH DOLAR AS YANG MELEMAH

AUSSIE (AUD) MENGUAT KE LEVEL 0.63570 TERHADAP DOLAR AS. DI TENGAH DOLAR AS YANG MELEMAH

YEN (JPY) MENGUAT KEMBALI DAN USD/JPY TURUN KE LEVEL 151.894 TERHADAP DOLAR AS PAGI INI. NIKKEI JEPANG SEDIKIT BERUBAH KARENA INVESTOR MENGAMATI KENAIKAN YEN, SEMENTARA KOREA SELATAN NAIK 0,2%. GEOPOLITIK TETAP MENJADI FOKUS DENGAN LAPORAN BAHWA PEMBICARAAN TENTANG KONFLIK RUSIA-UKRAINA AKAN DIMULAI DI ARAB SAUDI MINGGU INI, MESKIPUN PESERTANYA BELUM SEPENUHNYA JELAS.

CRUDE OIL MELEMAH KE LEVEL 70.37 DISKON MINYAK MENTAH BERAT WESTERN CANADA SELECT (WCS) TERHADAP PATOKAN AMERIKA UTARA MINYAK MENTAH BERJANGKA WEST TEXAS INTERMEDIATE (WTI) TETAP STABIL PADA HARI JUMAT

EMAS (XAU) KEMBALI MENGUAT KE LEVEL 2884.77 TERHADAP DOLAR AS PAGI INI. HARGA EMAS NAIK TIPIS PADA HARI SENIN SETELAH TURUN LEBIH DARI 1% PADA SESI SEBELUMNYA KARENA PELAKU PASAR MENUNGGU LEBIH BANYAK WAWASAN TENTANG RENCANA TARIF TIMBAL BALIK PRESIDEN AS DONALD TRUMP, YANG DAPAT MENINGKATKAN KETEGANGAN PERDAGANGAN GLOBAL. PADA HARI JUMAT, TRUMP TETAP MEMPERTAHANKAN ANCAMAN TARIFNYA, DENGAN MENGATAKAN BAHWA PUNGUTAN ATAS MOBIL AKAN SEGERA DIBERLAKUKAN PADA TANGGAL 2 APRIL, SEHARI SETELAH ANGGOTA KABINETNYA AKAN MENYAMPAIKAN LAPORAN KEPADANYA YANG MENGURAIKAN BERBAGAI OPSI UNTUK BERBAGAI BEA MASUK SAAT IA BERUPAYA MEMBENTUK KEMBALI PERDAGANGAN GLOBAL.

Disclaimer : Transaksi Perdagangan Berjangka Komoditi memiliki Peluang Keuntungan dan Risiko Kerugian yang Tinggi sehingga setiap nasabah harus mempertimbangkan dan memahami risikonya sebelum melakukan transaksi



ECONOMIC CALENDAR

DAILY BULLETIN
SENIN, 17 FEBRUARI 2025



Feb 14, 2025

TIME	COUNTRY	IMPORTANCE	EVENT	ACTUAL	FORECAST	PREVIOUS
16:50	China	Medium	Current Account Prel	\$180.7B	-	\$147.6B
17:00	Euro Area	Medium	GDP Growth Rate QoQ 2nd Est	0.1%	0%	0.4%
17:00	Euro Area	Medium	Employment Change QoQ Prel	0.1%	0.1%	0.2%
17:00	Euro Area	Medium	GDP Growth Rate YoY 2nd Est	0.9%	0.9%	0.9%
17:00	Euro Area	Medium	Employment Change YoY Prel	0.6%	0.8%	1%
20:30	United States	Medium	Import Prices MoM	0.3%	0.4%	0.2%
20:30	United States	Medium	Retail Sales Control Group MoM	-0.8%	0.3%	0.8%
20:30	United States	Medium	Retail Sales Ex Autos MoM	-0.4%	0.3%	0.7%
20:30	United States	Medium	Export Prices MoM	1.3%	0.3%	0.5%
20:30	United States	High	Retail Sales MoM	-0.9%	-0.1%	0.7%
21:15	United States	Medium	Industrial Production MoM	0.5%	0.3%	1%
22:00	United States	Medium	Business Inventories MoM	-0.2%	0%	0.1%

Feb 17, 2025 (Today)

TIME	COUNTRY	IMPORTANCE	EVENT	ACTUAL	FORECAST	PREVIOUS
06:50	Japan	High	GDP Growth Rate QoQ Prel	0.7%	0.3%	0.2%
06:50	Japan	Medium	GDP Growth Annualized Prel	2.8%	1%	1.2%
17:00 <small>in 9:35 hours</small>	Euro Area	Medium	Balance of Trade	-	€14.4B	€16.4B
17:00 <small>in 9:35 hours</small>	Euro Area	Medium	European Commission Winter Forecasts	-	-	-
21:30 <small>in 14:05 hours</small>	United States	Medium	Fed Harker Speech	-	-	-
22:20 <small>in 14:55 hours</small>	United States	Medium	Fed Bowman Speech	-	-	-

Source : IG Economic Calendar, 17 Feb 2025

Disclaimer : Transaksi Perdagangan Berjangka Komoditi memiliki Peluang Keuntungan dan Risiko Kerugian yang Tinggi sehingga setiap nasabah harus mempertimbangkan dan memahami risikonya sebelum melakukan transaksi



CURRENCIES	LONG	SHORT	
XAU	71.40%	+ 42.80%	28.60% BUY
CHF	69.57%	+ 39.14%	30.43% BUY
JPY	67.27%	+ 34.54%	32.73% BUY
SGD	61.44%	+ 22.88%	38.56% BUY
AUD	60.67%	+ 21.34%	39.33% BUY
CAD	58.39%	+ 16.78%	41.61% BUY
HKD	56.59%	+ 13.18%	43.41% BUY
GBP	52.54%	+ 5.08 %	47.46% SELL
EUR	49.03%	- 1.94 %	50.97% SELL
USD	48.68%	- 2.64 %	51.32% SELL
NZD	28.06%	- 43.88%	71.94% SELL
XAG	26.77%	- 46.46%	73.23% SELL

INSTRUMENTS	LONG	SHORT	
NZD/CAD	74.72%	+ 49.44%	25.28% BUY
JPN.IDX/JPY	74.55%	+ 49.10%	25.45% BUY
GBP/NZD	74.12%	+ 48.24%	25.88% BUY
AUD/NZD	71.89%	+ 43.78%	28.11% BUY
EUR/AUD	71.56%	+ 43.12%	28.44% BUY
XAU/USD	71.40%	+ 42.80%	28.60% BUY
GBP/AUD	71.12%	+ 42.24%	28.88% BUY
EUR/NZD	70.72%	+ 41.44%	29.28% BUY
CHF/JPY	70.69%	+ 41.38%	29.31% BUY
USD/CAD	57.55%	+ 15.10%	42.45% BUY
AUD/JPY	56.20%	+ 12.40%	43.80% BUY
GBP/JPY	52.49%	+ 4.98 %	47.51% BUY
GBP/USD	50.45%	+ 0.90 %	49.55% BUY
EUR/JPY	45.45%	- 9.10 %	54.55% SELL
GBP/CHF	44.98%	- 10.04%	55.02% SELL
AUD/CHF	43.14%	- 13.72%	56.86% SELL
EUR/USD	42.88%	- 14.24%	57.12% SELL
AUD/USD	41.10%	- 17.80%	58.90% SELL
CAD/JPY	37.06%	- 25.88%	62.94% SELL
EUR/CHF	34.80%	- 30.40%	65.20% SELL
NZD/CHF	33.54%	- 32.92%	66.46% SELL
USD/CHF	32.87%	- 34.26%	67.13% SELL
LIGHT.CMD/USD	31.74%	- 36.52%	68.26% SELL
NZD/USD	29.93%	- 40.14%	70.07% SELL
HKG.IDX/HKD	29.67%	- 40.66%	70.33% SELL
XAG/USD	29.28%	- 41.44%	70.72% SELL
AUD/CAD	28.83%	- 42.34%	71.17% SELL
NZD/JPY	28.01%	- 43.98%	71.99% SELL
CHI.IDX/USD	27.63%	- 44.74%	72.37% SELL
EUR/GBP	27.00%	- 46.00%	73.00% SELL
CAD/CHF	26.88%	- 46.24%	73.12% SELL
USD/JPY	25.96%	- 48.08%	74.04% SELL
GBP/CAD	25.83%	- 48.34%	74.17% SELL
EUR/CAD	25.37%	- 49.26%	74.63% SELL

Source : SWFX Sentiment Index, 17 Feb 2025



TRADING IDEA : GOLD

DAILY BULLETIN
SENIN, 17 FEBRUARI 2025

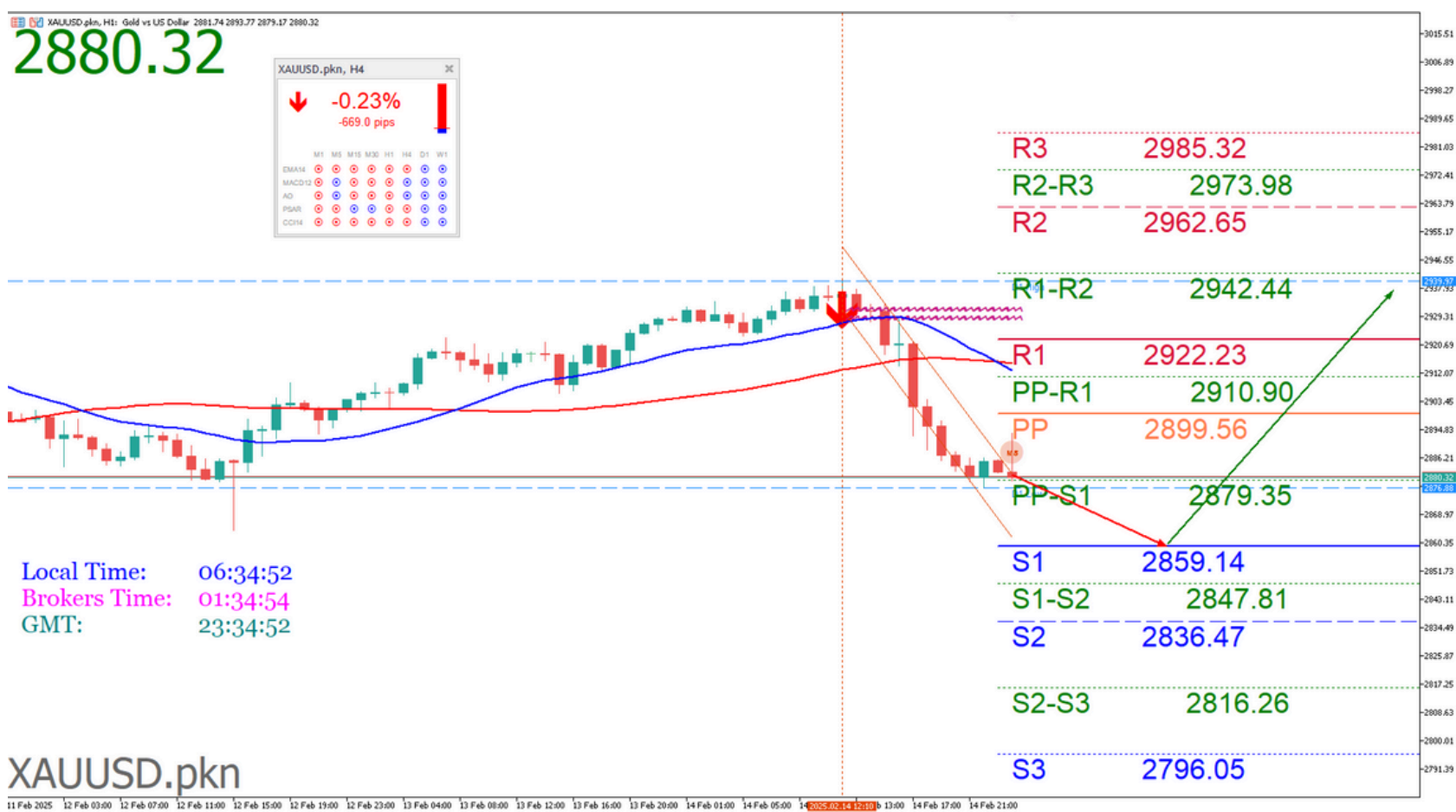


PT. PANEN KAPITAL BERJANGKA

PIVOT POINTS

CLASSIC
WOODIE
FIBONACCI
CAMARILLA

- R3
- 2966.87
- 2971.31
- 2948.04
- 2936.06
- R2
- 2948.04
- 2950.26
- 2937.05
- 2933.42
- R1
- 2938.10
- 2942.54
- 2930.26
- 2930.79
- PP
- 2919.27
- 2921.49
- 2919.27
- 2919.27
- S1
- 2909.33
- 2913.77
- 2908.28
- 2925.51
- S2
- 2890.50
- 2892.72
- 2901.49
- 2922.88
- S3
- 2880.56
- 2885.00
- 2890.50
- 2920.24



Source : Metatrader 5 - Panen Kapital Berjangka, 17 Feb 2025

Indicator	5M	15M	30M	1H	4H	1D	1W	1MN
MACD (12; 26; 9)	N/A	Sell	Sell	Sell	Buy	Buy	Buy	Buy
RSI (14)	N/A	Neutral	Buy	Buy	Neutral	Sell	Sell	Sell
Stochastic (5; 3)	N/A	Neutral	Neutral	Buy	Neutral	Neutral	Sell	Sell
ADX (14)	N/A	Sell	Sell	Sell	Sell	Buy	Buy	Buy
CCI (14)	N/A	Neutral	Neutral	Neutral	Buy	Neutral	Sell	Sell
AROON (14)	N/A	Buy	Sell	Sell	Buy	Buy	Buy	Buy
Alligator (13; 8; 5)	Neutral	Sell	Sell	Sell	Buy	Buy	Buy	Buy
SAR (0.02; 0.2)	Sell	Buy	Buy	Sell	Sell	Buy	Buy	Buy

Source : SWFX Technical Analysis, 17 Feb 2025

JIKA HARGA NAIK MELEBIHI LEVEL [BUY STOP] 2886.69 ATAU BERBALIK DARI LEVEL [BUY LIMIT] 2850.07 XAUUSD [BUY] [TP1: 2892.89] [TP2: 2906.62] [TP3: 2925.47] [SL: 2855.19]

JIKA HARGA TURUN MELEBIHI LEVEL [SELL STOP] 2872.42 XAUUSD [SELL] [TP: 2850.88] [SL: 2897.73]

Peluang **Trend Minor Penurunan** di TimeFrame M30 masih didominasi Bearish. Trader dapat membuka order Sell di saat harga mendekati resistance dengan target pendek sampai level **2840**. Namun harus sangat di Waspada **Trend Major Kenaikan** di Timeframe D1 dan W1 masih di dominasi oleh Trend Kenaikan (Bullish) sampai level **2944**.

Disclaimer : Transaksi Perdagangan Berjangka Komoditi memiliki Peluang Keuntungan dan Risiko Kerugian yang Tinggi sehingga setiap nasabah harus mempertimbangkan dan memahami risikonya sebelum melakukan transaksi



TRADING IDEA : GBPUSD

DAILY BULLETIN
SENIN, 17 FEBRUARI 2025



PT. PANEN KAPITAL BERJANGKA

PIVOT POINTS

CLASSIC
WOODIE
FIBONACCI
CAMARILLA

R3
1.27125
1.27111
1.26710
1.26062
R2
1.26710
1.26703
1.26383
1.25983
R1
1.26268
1.26255
1.26180
1.25905
PP
1.25853

1.25846
1.25853
1.25853
S1
1.25411
1.25398
1.25526
1.25747
S2
1.24996
1.24989
1.25323
1.25669
S3
1.24554
1.24541
1.24996
1.25590



Source : Metatrader 5 - Panen Kapital Berjangka, 17 Feb 2025

Indicator	5M	15M	30M	1H	4H	1D	1W	1MN
MACD (12; 26; 9)	N/A	Sell	Sell	Buy	Buy	Buy	Sell	Sell
RSI (14)	Neutral	Buy	Neutral	Neutral	Sell	Neutral	Neutral	Neutral
Stochastic (5; 3)	Neutral	Neutral	Neutral	Buy	Sell	Sell	Neutral	Buy
ADX (14)	N/A	Sell	Neutral	Buy	Neutral	Neutral	Neutral	Neutral
CCI (14)	Buy	Buy	Buy	Neutral	Neutral	Sell	Neutral	Buy
AROON (14)	Sell	Sell	Sell	Buy	Buy	Buy	Sell	Sell
Alligator (13; 8; 5)	Neutral	Sell	Neutral	Buy	Buy	Buy	Sell	Sell
SAR (0.02; 0.2)	Sell	Sell	Sell	Sell	Buy	Buy	Buy	Sell

Source : SWFX Technical Analysis, 17 Feb 2025

**JIKA HARGA NAIK MELEBIHI LEVEL [BUY STOP] 1.25917
ATAU BERBALIK DARI LEVEL [BUY LIMIT] 1.25407
GBPUSD [BUY] [TP1: 1.25955] [TP2: 1.26242] [TP3: 1.26552]
[SL: 1.25484]**

**JIKA HARGA TURUN MELEBIHI LEVEL [SELL STOP]
1.25706 GBPUSD [SELL] [TP: 1.25412] [SL: 1.26144]**

Peluang **Trend Minor Penurunan** di TimeFrame M30 masih didominasi Bearish. Trader dapat membuka order Sell di saat harga mendekati resistance dengan target pendek sampai level **1.23460**. Namun harus sangat di Waspada **Trend Major Kenaikan** di Timeframe M15 dan M30 dan D1 dan W1 masih di dominasi oleh Trend Kenaikan (Bullish) sampai level **1.25840**.

Disclaimer : Segala opini, berita, penelitian, analisis, harga, atau informasi lain yang terkandung dalam laporan ini disediakan sebagai komentar pasar umum dan bukan merupakan saran transaksi. Transaksi Perdagangan Berjangka Komoditi memiliki Peluang Keuntungan dan Risiko Kerugian yang Tinggi sehingga setiap nasabah harus mempertimbangkan dan memahami risikonya sebelum melakukan transaksi



TRADING IDEA : USDJPY

DAILY BULLETIN
SENIN, 17 FEBRUARI 2025



PT. PANEN KAPITAL BERJANGKA

PIVOT POINTS

CLASSIC
WOODIE
FIBONACCI
CAMARILLA

- R3
- 156.037
- 155.742
- 155.349
- 153.329
- R2
- 155.349
- 155.201
- 154.597
- 153.149
- R1
- 154.068
- 153.773
- 154.132
- 152.968
- PP
- 153.380
- 153.232
- 153.380
- 153.380
- S1
- 152.099
- 151.804
- 152.628
- 152.608
- S2
- 151.411
- 151.263
- 152.163
- 152.427
- S3
- 150.130
- 149.835
- 151.411
- 152.247



Source : Metatrader 5 - Panen Kapital Berjangka, 17 Feb 2025

Indicator	5M	15M	30M	1H	4H	1D	1W	1MN
MACD (12; 26; 9)	N/A	Sell	Sell	Sell	Sell	Sell	Buy	Buy
RSI (14)	Sell	Neutral	Neutral	Neutral	Neutral	Neutral	Neutral	Neutral
Stochastic (5; 3)	Sell	Neutral	Neutral	Neutral	Buy	Neutral	Neutral	Neutral
ADX (14)	N/A	Neutral	Sell	Sell	Neutral	Sell	Neutral	Buy
CCI (14)	Sell	Sell	Neutral	Neutral	Neutral	Neutral	Neutral	Neutral
AROON (14)	Buy	Buy	Buy	Sell	Sell	Buy	Buy	Sell
Alligator (13; 8; 5)	Neutral	Neutral	Sell	Sell	Sell	Sell	Buy	Buy
SAR (0.02; 0.2)	Buy	Buy	Sell	Sell	Sell	Buy	Sell	Buy

Source : SWFX Technical Analysis, 17 Feb 2025

JIKA HARGA NAIK MELEBIHI LEVEL [BUY STOP] 152.541 ATAU BERBALIK DARI LEVEL [BUY LIMIT] 151.958 USDJPY [BUY] [TP1: 152.605] [TP2: 152.989] [TP3: 153.344] [SL: 151.532]

JIKA HARGA TURUN MELEBIHI LEVEL [SELL STOP] 152.214 USDJPY [SELL] [TP: 151.575] [SL: 152.804]

Peluang **Trend Minor Kenaikan** di TimeFrame H1 masih didominasi Bullish. Trader dapat membuka order Beli di saat harga mendekati Support dengan target pendek sampai level **153.850**. Namun harus sangat di Waspada **Trend Major Penurunan** di Timeframe M30 dan D1 dan W1 masih di dominasi oleh Trend penurunan (Bearish) sampai level **152.160**.

Disclaimer : Transaksi Perdagangan Berjangka Komoditi memiliki Peluang Keuntungan dan Risiko Kerugian yang Tinggi sehingga setiap nasabah harus mempertimbangkan dan memahami risikonya sebelum melakukan transaksi



TRADING IDEA : HANGSENG

DAILY BULLETIN
SENIN, 17 FEBRUARI 2025

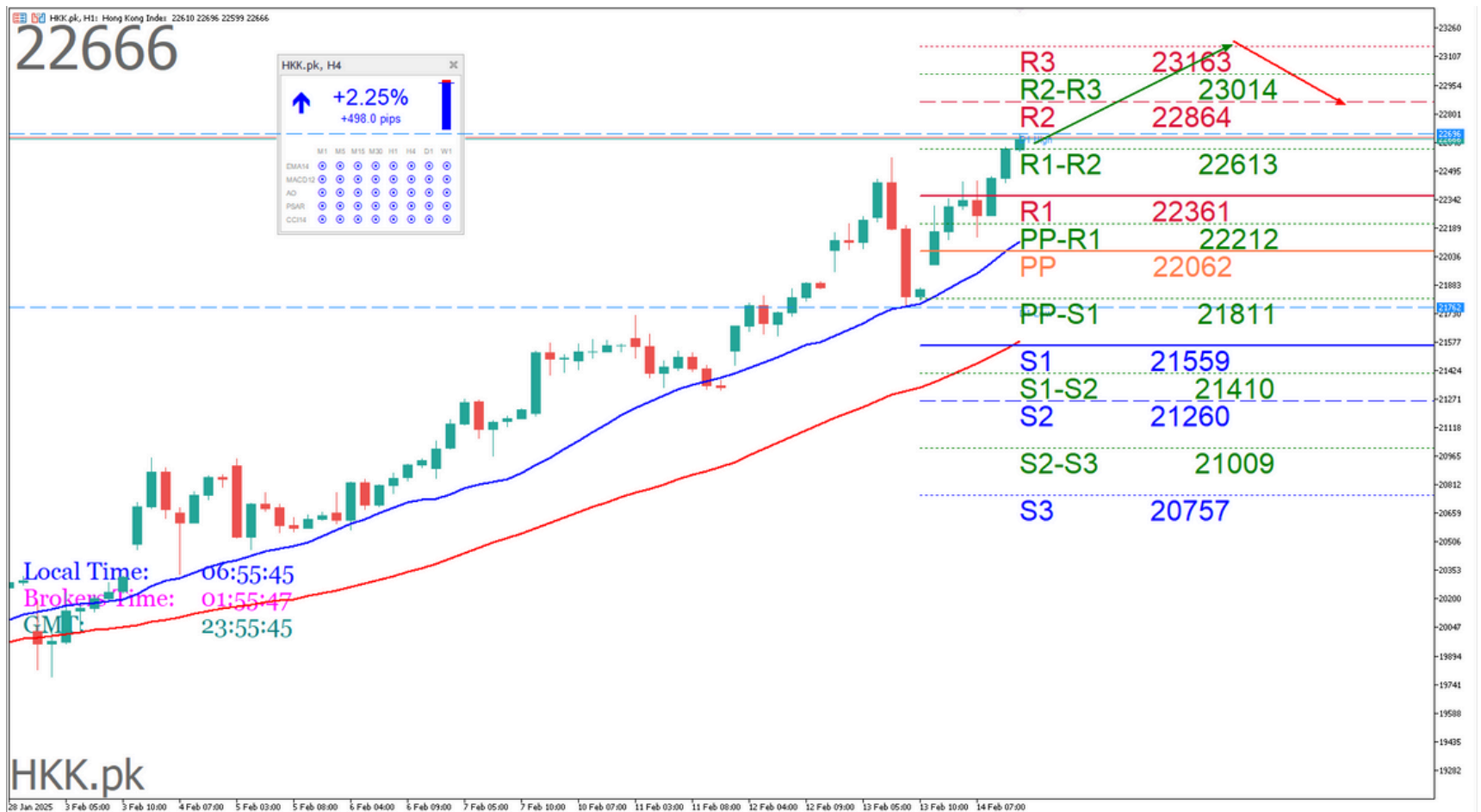


PT. PANEN KAPITAL BERJANGKA

PIVOT POINTS

CLASSIC
WOODIE
FIBONACCI
CAMARILLA

R3
22475
22538
22189
21989
R2
22189
22220
22018
21948
R1
22027
22090
21912
21907
PP
21741
21772
21741
21741
S1
21579
21642
21570
21825
S2
21293
21324
21464
21784
S3
21131
21194
21293
21743



Source : Metatrader 5 - Panen Kapital Berjangka. 17 Feb 2025

Indicator	5M	15M	30M	1H	4H	1D	1W	1MN
MACD (12; 26; 9)	N/A	Sell	Buy	Buy	Buy	Buy	Buy	Buy
RSI (14)	N/A	Neutral	Neutral	Neutral	Sell	Sell	Neutral	Neutral
Stochastic (5; 3)	N/A	Neutral	Neutral	Neutral	Sell	Neutral	Sell	Neutral
ADX (14)	N/A	Sell	Neutral	Neutral	Buy	Buy	Buy	Neutral
CCI (14)	N/A	Neutral	Neutral	Neutral	Sell	Sell	Sell	Neutral
AROON (14)	N/A	Sell	Sell	Buy	Buy	Buy	Buy	Buy
Alligator (13; 8; 5)	Neutral	Sell	Buy	Buy	Buy	Buy	Buy	Neutral
SAR (0.02; 0.2)	Buy	Sell	Sell	Sell	Buy	Buy	Buy	Buy

Source : SWFX Technical Analysis. 17 Feb 2025

JIKA HARGA NAIK MELEBIHI LEVEL [BUY STOP] 22770 ATAU BERBALIK DARI LEVEL [BUY LIMIT] 22417 HKK [BUY] [TP1: 22861] [TP2: 23023] [TP3: 23219] [SL: 22345]

JIKA HARGA TURUN MELEBIHI LEVEL [SELL STOP] 22579 HKK [SELL] [TP: 22274] [SL: 22971]

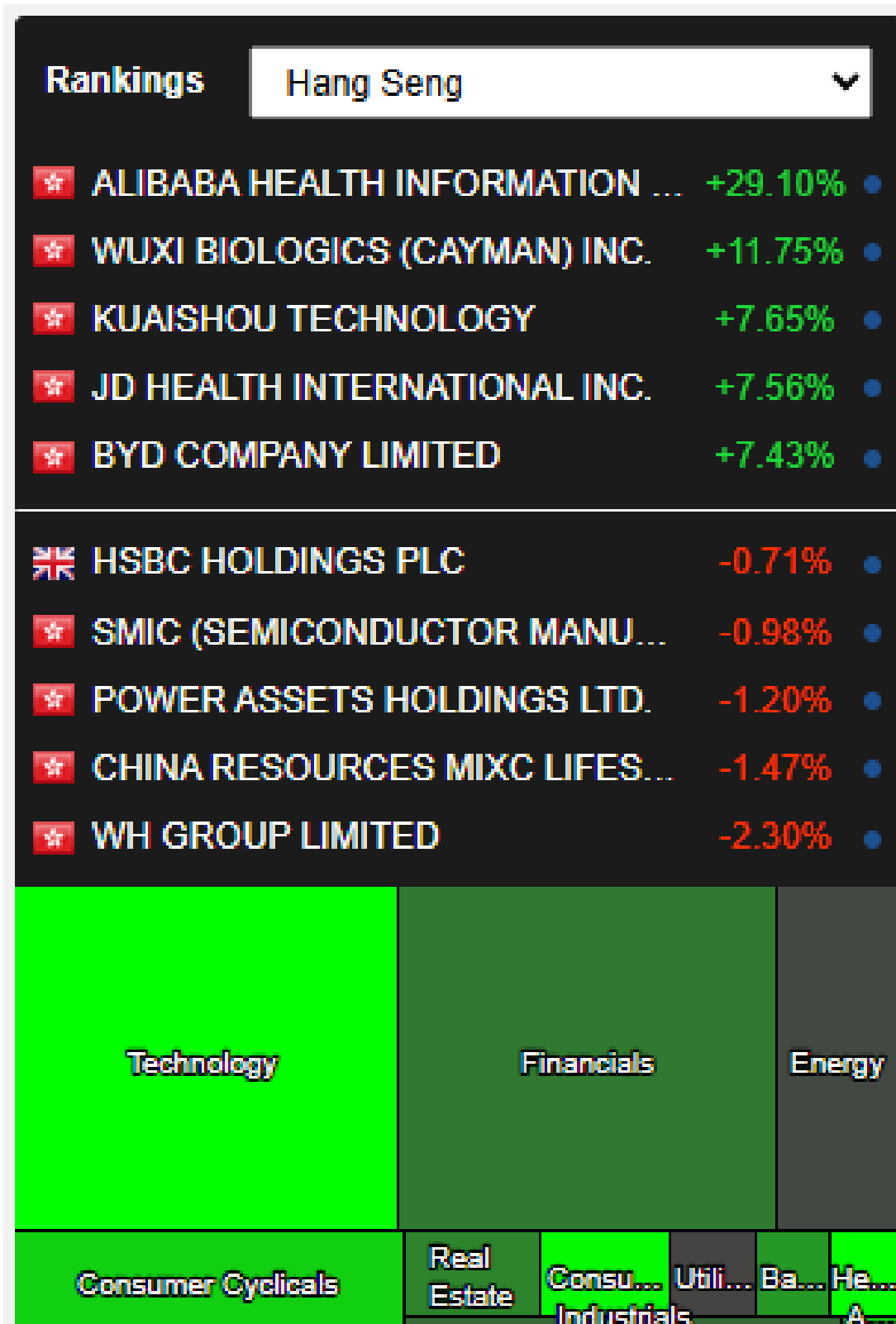
Peluang **Trend Minor Kenaikan** di TimeFrame D1 masih didominasi Bullish. Trader dapat membuka order Beli di saat harga mendekati Support dengan target pendek sampai level **23593**. Namun harus sangat di Waspadai **Trend Major Penurunan** di Timeframe H4 masih di dominasi oleh Trend penurunan (Bearish) sampai level **21114**.



Semua berita tentang HONG KONG : HANG SENG HSI 50

1. Reli saham sektor Teknologi, Valuta Asing Mengguncang Pasar Saham Asia
2. Dana BlackRock Menyita Gedung Kantor Shanghai Setelah Gagal Membayar Pinjaman
3. Saham Hong Kong Melonjak Hampir 4%; Saham Teknologi Memperpanjang Reli
4. Mib pada paritas; Cucinelli mencapai titik tertinggi tahunan
5. Harga Sewa Kantor di Hong Kong Diperkirakan Akan Merosot Lebih Jauh ke Level 2012, Kata S&P
6. Hong Kong Akan Melonggarkan Persyaratan IPO untuk Perusahaan Tiongkok Daratan
7. Federal Reserve, Prospek Laba Mengguncang Pasar Saham Asia
8. Penurunan Lebih Lanjut dalam Harga Sewa di Hong Kong Akan Mempercepat Revaluasi Turun untuk Pemilik Properti Besar, Kata S&P
9. Hong Kong Akan Meninjau Penerbitan Obligasi, Bertujuan untuk Konsolidasi Fiskal
10. Biaya Konstruksi di Hong Kong Diperkirakan Akan Melonjak 1% pada 2025
11. Pemerintah Hong Kong Mempertimbangkan untuk Berpindah ke WTO Terkait Tarif Tambahan AS
12. Saham Hong Kong Mundur dari Level Tertinggi Empat Bulan; Alibaba Naik 3%
13. Hong Kong Akan Memerlukan Klausul Mediasi dalam Kontrak Pemerintah

Analisa Sektoral Index Hang Seng



Source : MarketScreener, 17 Feb 2025



TRADING IDEA : NIKKEI

DAILY BULLETIN
SENIN, 17 FEBRUARI 2025

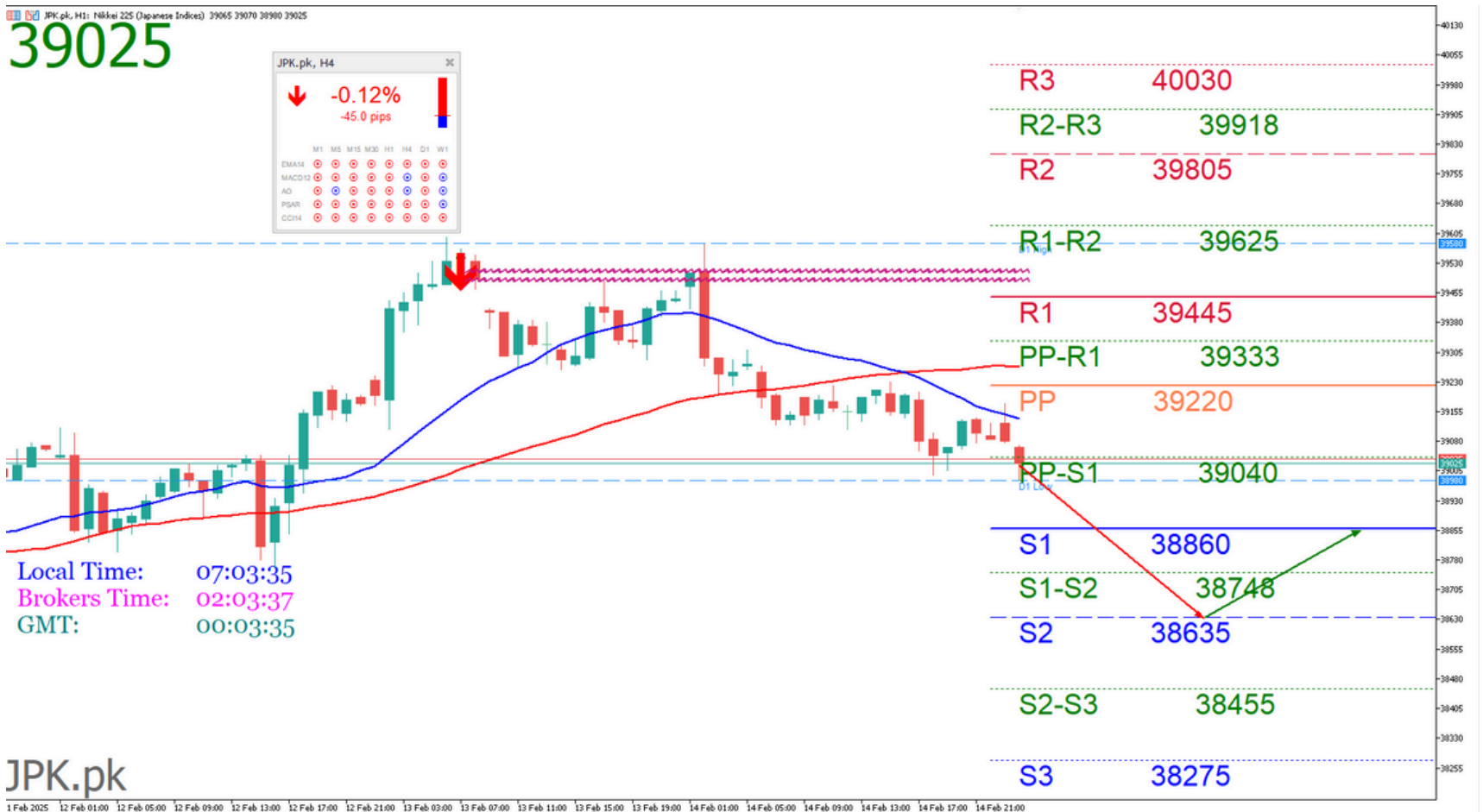


PT. PANEN KAPITAL BERJANGKA

PIVOT POINTS

CLASSIC
WOODIE
FIBONACCI
CAMARILLA

- R3
- 39803
- 39865
- 39512
- 39302
- R2
- 39512
- 39543
- 39336
- 39259
- R1
- 39343
- 39405
- 39227
- 39217
- PP
- 39052
- 39083
- 39052
- 39052
- S1
- 38883
- 38945
- 38876
- 39133
- S2
- 38592
- 38623
- 38767
- 39091
- S3
- 38423
- 38485
- 38592
- 39049



Source : Metatrader 5 - Panen Kapital Berjangka, 17 Feb 2025

Indicator	5M	15M	30M	1H	4H	1D	1W	1MN
MACD (12; 26; 9)	N/A	Sell	Sell	Sell	Buy	Buy	Buy	Buy
RSI (14)	N/A	Neutral	Neutral	Neutral	Neutral	Neutral	Neutral	Neutral
Stochastic (5; 3)	Neutral	Neutral	Neutral	Neutral	Neutral	Neutral	Neutral	Neutral
ADX (14)	N/A	Neutral	Neutral	Neutral	Neutral	Neutral	Neutral	Neutral
CCI (14)	N/A	Buy	Neutral	Neutral	Neutral	Neutral	Neutral	Neutral
AROON (14)	N/A	Sell	Buy	Sell	Buy	Buy	Buy	Sell
Alligator (13; 8; 5)	Neutral	Neutral	Sell	Sell	Buy	Buy	Buy	Buy
SAR (0.02; 0.2)	Sell	Sell	Buy	Buy	Sell	Buy	Buy	Sell

Source : SWFX Technical Analysis, 17 Feb 2025

JIKA HARGA NAIK MELEBIHI LEVEL [BUY STOP] 39074 ATAU BERBALIK DARI LEVEL [BUY LIMIT] 38868 NIKKEI [BUY] [TP1: 39146] [TP2: 39257] [TP3: 39367] [SL: 38895]

JIKA HARGA TURUN MELEBIHI LEVEL [SELL STOP] 39024 NIKKEI [SELL] [TP: 38870] [SL: 39209]

Peluang **Trend Minor Penurunan** di TimeFrame H1 masih didominasi Bearish. Trader dapat membuka order Jual di saat harga mendekati Resistance dengan target pendek sampai level **38270**. Namun harus sangat di Waspadai **Trend Major Kenaikan** di Timeframe D1 dan W1 masih di dominasi oleh Trend Kenaikan (Bullish) sampai level **39535**



BERITA INDEX NIKKEI

DAILY BULLETIN
SENIN, 17 FEBRUARI 2025

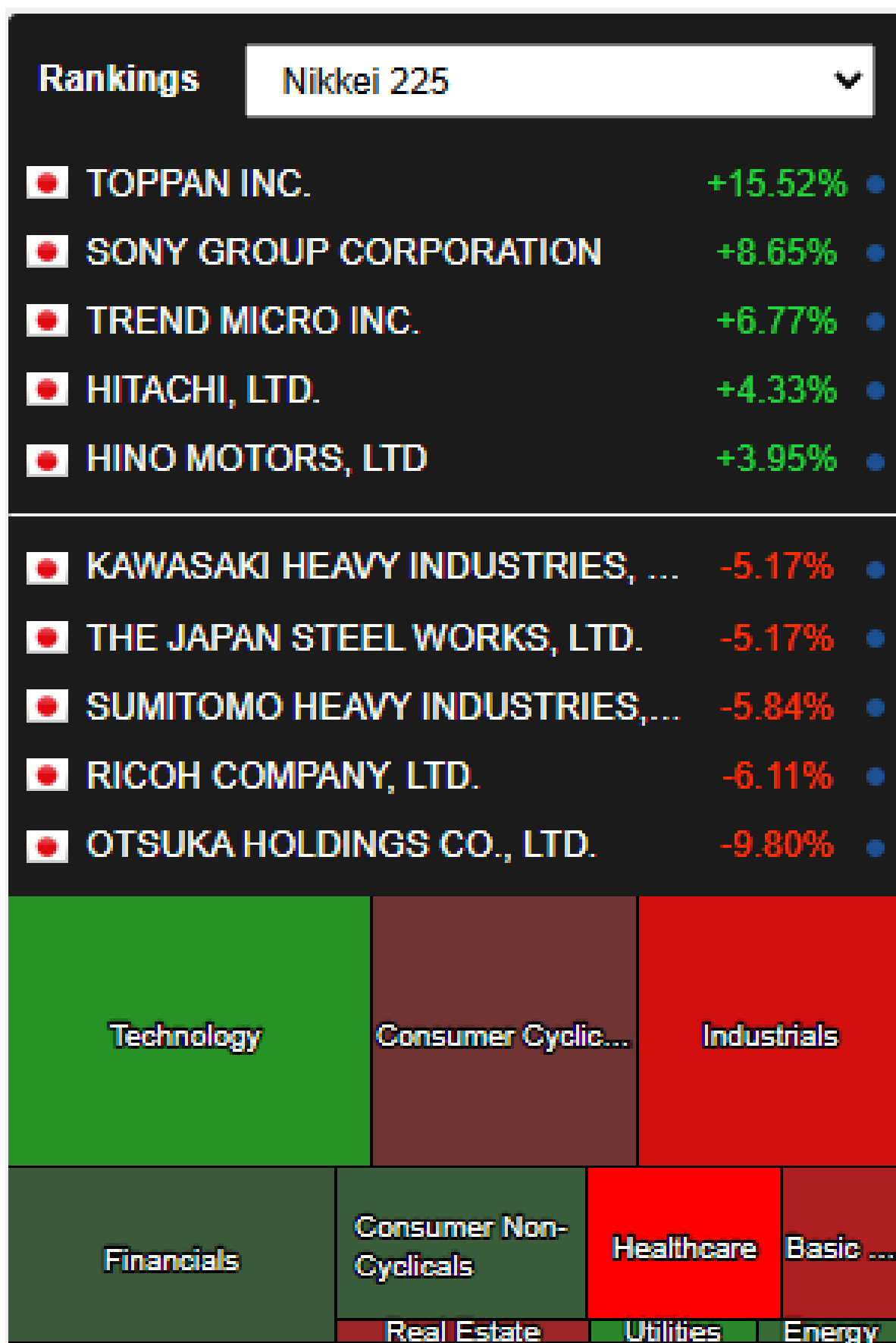


PT. PANEN KAPITAL BERJANGKA

Semua berita tentang Jepang : Nikkei 225

1. Kenaikan Harga Saham Teknologi, FX Mengguncang Pasar Saham Asia
2. Saham Tokyo Tergelincir karena Trump Memerintahkan Peninjauan Tarif
3. Jepang Akan Melepas 210.000 Ton Cadangan Beras untuk Menekan Harga
4. Nikkei Jepang jatuh karena aksi ambil untung; saham dengan prospek kuat kapitalisasi pasar anjlok
5. Hasil Konsolidasi RPT-Rakuten Group Untuk Tahun Anggaran yang Berakhir Desember 2024 Kemungkinan Akan Menunjukkan Laba Operasional Lebih Dari 50 Miliar Yen, Kata Nikkei
6. Saham Sony tidak diperdagangkan dengan banyaknya pesanan beli
7. Saham Sony tidak diperdagangkan dengan banyaknya pesanan beli
8. Harga Produsen Jepang Meningkat Karena Pertumbuhan Harga Hasil Pertanian
9. Federal Reserve, Prospek Laba Mengguncang Pasar Saham Asia
10. Pesanan Perkakas Mesin Jepang Turun ke 4,7% pada Januari
11. Saham Jepang Naik karena Inflasi Grosir Memicu Taruhan Kenaikan Suku Bunga
12. Nikkei Jepang Naik Lebih lebih dari 1% karena pelemahan yen meningkatkan minat

Analisa Sektoral Index Nikkei



Source : MarketScreener, 17 Feb 2025

Disclaimer : Transaksi Perdagangan Berjangka Komoditi memiliki Peluang Keuntungan dan Risiko Kerugian yang Tinggi sehingga setiap nasabah harus mempertimbangkan dan memahami risikonya sebelum melakukan transaksi