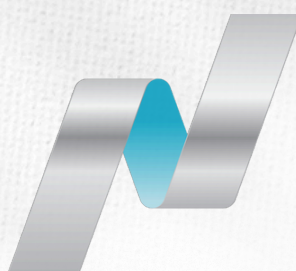


PT. PANEN KAPITAL BERJANGKA



DOW JONES



Nasdaq



HANG SENG INDEX

S&P500

Nikkei 225

OIL

Kamis, 13 Feb 2025

DAILY BULLETIN

JADILAH TRADER YANG LEBIH BERPENGETAHUAN HARI INI

WITH LOTS OF INFORMATION, IT HELPS YOU MAKE SMART DECISIONS AND AVOID BAD REACTION

Become a Professional Trader



PT. PANEN KAPITAL BERJANGKA

Panen Tower Lantai 5, Jl. Patal Senayan No. 31, Jakarta Selatan

Telpon: 021 21684233 Email: cso@panenkabcapitalberjangka.co.id

Disclaimer : Transaksi Perdagangan Berjangka Komoditi memiliki Peluang Keuntungan dan Risiko Kerugian yang Tinggi sehingga setiap nasabah harus mempertimbangkan dan memahami risikonya sebelum melakukan transaksi



DAILY MARKET SUMMARY

DAILY BULLETIN
KAMIS, 13 FEBRUARI 2025



PT. PANEN KAPITAL BERJANGKA

Peristiwa global harian yang telah memengaruhi pasar keuangan

INDEX DOLAR AS MELEMAH KE LEVEL 107.98 PAGI INI. HARGA KONSUMEN INTI AS NAIK 0,4% TERHADAP PERKIRAAN 0,3%, DAN IHK (TINGKAT INFLASI) UTAMA NAIK 3% TERHADAP PERKIRAAN 2,9%, MEMPERKUAT PESAN FEDERAL RESERVE BAHWA MEREKA TIDAK TERBURU-BURU UNTUK MELANJUTKAN PEMOTONGAN SUKU BUNGA.

Donald Trump membahas perang di Ukraina pada hari Rabu melalui panggilan telepon dengan Presiden Rusia Vladimir Putin dan Presiden Ukraina Volodymyr Zelenskiy, langkah besar pertama presiden AS yang baru menuju diplomasi atas perang yang telah dijanjikannya untuk diakhiri. Trump juga mengatakan akan segera mengenakan tarif timbal balik, karena kekhawatiran perang dagang meningkat. Dolar AS bergejolak, tetapi ditutup naik hanya 0,05%, meskipun imbal hasil UST lebih tinggi..

POUND STERLING (GBP) KEMBALI MENGUAT KE LEVEL 1.24480 PAGI INI TERHADAP DOLAR AS. STERLING MENGHADAPI TEKANAN BARU MENYUSUL DATA INFLASI AS YANG LEBIH TINGGI DARI PERKIRAAN YANG MENDORONG IMBAL HASIL AS LEBIH TINGGI NAMUN BOE CENDERUNG MENGAMBIL KEBIJAKAN YANG LEBIH DOVISH, POUND KEMUNGKINAN AKAN TERUS MELEMAH MENJELANG DATA PDB DAN OUTPUT HARI KAMIS, , SERTA LAPORAN KETENAGAKERJAAN DAN CPI INGGRIS MINGGU DEPAN.

EURO (EUR) KEMBALI MENGUAT KE LEVEL 1.03910 TERHADAP DOLAR AS PAGI INI. EURO MENGUAT KARENA NEGARA-NEGARA EROPA MENUNTUT UNTUK DUDUK BERSAMA DALAM PERUNDINGAN UKRAINA UNTUK HARAPAN AKAN TEROBOSAN RUSIA-UKRAINA, KEMUDIAN MEROSOT SETELAH IHK AS

DOLAR KANADA (CAD) MENGUAT KE LEVEL 1.42980 TERHADAP DOLAR AS. BANK KANADA KHAWATIR TENTANG DAMPAK EKONOMI DARI PERANG DAGANG. PRESIDEN AS DONALD TRUMP TELAH MENUNDA TARIF 25% UNTUK BARANG-BARANG DARI MEKSIKO DAN KANADA SELAMA SEBULAN HINGGA 4 MARET UNTUK MEMUNGKINKAN NEGOSIASI MENGENAI LANGKAH-LANGKAH UNTUK MENGAMANKAN PERBATASAN AS DAN MENGHENTIKAN ALIRAN OBAT FENTANIL.

SWISS FRANC (CHF) STABIL DAN DIPERDAGANGKAN DI LEVEL 0.91322 TERHADAP DOLAR AS DI TENGAH DOLAR AS YANG MELEMAH

AUSSIE (AUD) MENGUAT KE LEVEL 0.62830 TERHADAP DOLAR AS. DI TENGAH DOLAR AS YANG MELEMAH

YEN (JPY) MENGUAT KEMBALI DAN USD/JPY TURUN KE LEVEL 154.134 TERHADAP DOLAR AS PAGI INI. SEBELUMNYA USD/JPY MENGUAT KARENA IMBAL HASIL TRSY NAIK SETELAH INFLASI KONSUMEN AS YANG KUAT DAN CPI UTAMA NAIK 0,5% PADA BULAN JANUARI DAN LAJU TAHUNAN MENINGKAT MENJADI 3,0%

CRUDE OIL MELEMAH KE LEVEL 71.21 MINYAK ANJLOK KARENA OPTIMISME KONFLIK RUSIA-UKRAINA DAN STOK MINYAK MENTAH AS YANG LEBIH TINGGI, BRENT -2,55%, WTI -2,8%

EMAS (XAU) KEMBALI MENGUAT KE LEVEL 2907.77 TERHADAP DOLAR AS PAGI INI. PASAR MELIHAT TERJADINYA PENINGKATAN TINGKAT INFLASI MENJADI 3% DAN MENDORONG EMAS UNTUK MENINGKAT KEMBALI. SEBELUMNYA HARGA EMAS TURUN PADA HARI RABU SETELAH KENAIKAN HARGA KONSUMEN AS MENINGKATKAN KEMUNGKINAN FEDERAL RESERVE MEMPERTAHANKAN SUKU BUNGA YANG LEBIH TINGGI, TETAPI EMAS BATANGAN YANG MERUPAKAN SAFE HAVEN MEMANGKAS SEBAGIAN BESAR KERUGIAN SEBELUMNYA KARENA KEKHAWATIRAN PERANG DAGANG MEMBUAT INVESTOR TETAP WASPADA. DENGAN DATA CPI HARI INI YANG LEBIH BAIK DARI YANG DIHARAPKAN, HAL ITU TELAH MEMBEBANI PASAR EMAS. SUKU BUNGA YANG LEBIH TINGGI CENDERUNG MEMBEBANI EMAS BATANGAN, MENINGKATKAN BIAYA SERTA PELUANGNYA MENIPIS KARENA TIDAK MENGHASILKAN BUNGA.



ECONOMIC CALENDAR

DAILY BULLETIN
KAMIS, 13 FEBRUARI 2025



Feb 12, 2025 (Yesterday)

TIME	COUNTRY	IMPORTANCE	EVENT	ACTUAL	FORECAST	PREVIOUS
07:30	Australia	Medium	Investment Lending for Homes	-2.9%	-	5.1%
07:30	Australia	Medium	Home Loans QoQ	4.2%	-	3.5%
19:00	United States	Medium	MBA 30-Year Mortgage Rate	6.95%	-	6.97%
20:30	United States	Medium	CPI	317.67	317.46	315.61
20:30	United States	High	Core Inflation Rate MoM	0.4%	0.3%	0.2%
20:30	United States	Medium	CPI s.a	319.08	-	317.6
20:30	United States	High	Inflation Rate YoY	3%	2.9%	2.9%
20:30	United States	High	Core Inflation Rate YoY	3.3%	3.1%	3.2%
20:30	United States	High	Inflation Rate MoM	0.5%	0.3%	0.4%
22:00	United States	High	Fed Chair Powell Testimony	-	-	-
22:30	United States	Medium	EIA Gasoline Stocks Change	-3.03M	1.5M	2.23M
22:30	United States	Medium	EIA Crude Oil Stocks Change	4.07M	3M	8.66M

Feb 13, 2025 (Today)

TIME	COUNTRY	IMPORTANCE	EVENT	ACTUAL	FORECAST	PREVIOUS
00:00	United States	Medium	Fed Bostic Speech	-	-	-
02:00	United States	Medium	Monthly Budget Statement	\$-129B	\$-88.1B	\$-87B
05:05	United States	Medium	Fed Waller Speech	-	-	-
07:01 <small>in 14 mins</small>	United Kingdom	Medium	RICS House Price Balance	-	27%	28%
14:00 <small>in 7:13 hours</small>	United Kingdom	Medium	Business Investment QoQ Prel	-	1.1%	1.9%
14:00 <small>in 7:13 hours</small>	United Kingdom	High	GDP MoM	-	0.1%	0.1%
14:00 <small>in 7:13 hours</small>	Germany	Medium	Inflation Rate YoY Final	-	2.3%	2.6%
14:00 <small>in 7:13 hours</small>	United Kingdom	High	GDP YoY	-	1%	1%
14:00 <small>in 7:13 hours</small>	United Kingdom	Medium	GDP 3-Month Avg	-	-0.1%	0%
14:00 <small>in 7:13 hours</small>	United Kingdom	Medium	Goods Trade Balance Non-EU	-	-	£-7.72B
14:00 <small>in 7:13 hours</small>	United Kingdom	High	GDP Growth Rate QoQ Prel	-	-0.1%	0%
14:00 <small>in 7:13 hours</small>	United Kingdom	High	GDP Growth Rate YoY Prel	-	1.1%	0.9%
14:00 <small>in 7:13 hours</small>	United Kingdom	Medium	Goods Trade Balance	-	£-18.4B	£-19.31B
14:00 <small>in 7:13 hours</small>	Germany	Medium	Inflation Rate MoM Final	-	-0.2%	0.5%
14:00 <small>in 7:13 hours</small>	United Kingdom	Medium	Industrial Production MoM	-	0.2%	-0.4%
14:00 <small>in 7:13 hours</small>	United Kingdom	Medium	Manufacturing Production MoM	-	-0.1%	-0.3%
14:30 <small>in 7:43 hours</small>	Switzerland	Medium	Inflation Rate YoY	-	0.4%	0.6%
15:00 <small>in 8:13 hours</small>	China	Medium	New Yuan Loans	-	CNY800B	CNY990B
16:00 <small>in 9:13 hours</small>	Euro Area	Medium	ECB Economic Bulletin	-	-	-
17:00 <small>in 10:13 hours</small>	Euro Area	Medium	Industrial Production MoM	-	-0.6%	0.2%
17:00 <small>in 10:13 hours</small>	Euro Area	Medium	European Commission Winter Forecasts	-	-	-
20:30 <small>in 13:43 hours</small>	United States	High	PPI MoM	-	0.3%	0.2%
20:30 <small>in 13:43 hours</small>	United States	Medium	Initial Jobless Claims	-	215K	219K
20:30 <small>in 13:43 hours</small>	United States	Medium	Core PPI MoM	-	0.3%	0%

Source : IG Economic Calendar, 13 Feb 2025

Disclaimer : Transaksi Perdagangan Berjangka Komoditi memiliki Peluang Keuntungan dan Risiko Kerugian yang Tinggi sehingga setiap nasabah harus mempertimbangkan dan memahami risikonya sebelum melakukan transaksi



CURRENCIES	LONG	SHORT	
XAU	72.57%	+ 45.14%	27.43% BUY
CHF	69.59%	+ 39.18%	30.41% BUY
JPY	62.25%	+ 24.50%	37.75% BUY
SGD	61.67%	+ 23.34%	38.33% BUY
HKD	59.44%	+ 18.88%	40.56% BUY
AUD	56.36%	+ 12.72%	43.64% BUY
USD	56.08%	+ 12.16%	43.92% BUY
CAD	53.40%	+ 6.80%	46.60% SELL
GBP	52.41%	+ 4.82%	47.59% SELL
EUR	41.87%	- 16.26%	58.13% SELL
NZD	27.76%	- 44.48%	72.24% SELL
XAG	27.30%	- 45.40%	72.70% SELL

INSTRUMENTS	LONG	SHORT	
GBP/NZD	74.78%	+ 49.56%	25.22% BUY
EUR/AUD	74.43%	+ 48.86%	25.57% BUY
CHF/JPY	74.03%	+ 48.06%	25.97% BUY
AUD/NZD	73.76%	+ 47.52%	26.24% BUY
USA30.IDX/USD	73.29%	+ 46.58%	26.71% BUY
DOLLAR.IDX/USD	72.89%	+ 45.78%	27.11% BUY
GBP/AUD	72.67%	+ 45.34%	27.33% BUY
XAU/USD	72.57%	+ 45.14%	27.43% BUY
EUR/NZD	71.63%	+ 43.26%	28.37% BUY
JPN.IDX/JPY	71.62%	+ 43.24%	28.38% BUY
USD/CAD	69.54%	+ 39.08%	30.46% BUY
EUR/JPY	61.00%	+ 22.00%	39.00% BUY
USA500.IDX/USD	59.73%	+ 19.46%	40.27% BUY
GBP/USD	51.02%	+ 2.04%	48.98% SELL
USATECH.IDX/USD	50.86%	+ 1.72%	49.14% SELL
GBP/JPY	47.48%	- 5.04%	52.52% SELL
AUD/JPY	46.57%	- 6.86%	53.43% SELL
GBP/CHF	45.65%	- 8.70%	54.35% SELL
AUD/CHF	42.96%	- 14.08%	57.04% SELL
USD/CHF	37.71%	- 24.58%	62.29% SELL
LIGHT.CMD/USD	30.94%	- 38.12%	69.06% SELL
GBP/CAD	29.91%	- 40.18%	70.09% SELL
XAG/USD	29.61%	- 40.78%	70.39% SELL
EUR/USD	29.54%	- 40.92%	70.46% SELL
CHL.IDX/USD	28.93%	- 42.14%	71.07% SELL
USD/JPY	28.37%	- 43.26%	71.63% SELL
EUR/CHF	27.60%	- 44.80%	72.40% SELL
CAD/CHF	27.04%	- 45.92%	72.96% SELL
HKG.IDX/HKD	26.93%	- 46.14%	73.07% SELL
AUD/USD	26.83%	- 46.34%	73.17% SELL
AUD/CAD	26.78%	- 46.44%	73.22% SELL
EUR/GBP	26.30%	- 47.40%	73.70% SELL
EUR/CAD	25.68%	- 48.64%	74.32% SELL
NZD/USD	25.63%	- 48.74%	74.37% SELL
CAD/JPY	25.00%	- 50.00%	75.00% SELL

Source : SWFX Sentiment Index, 13 Feb 2025

Disclaimer : Transaksi Perdagangan Berjangka Komoditi memiliki Peluang Keuntungan dan Risiko Kerugian yang Tinggi sehingga setiap nasabah harus mempertimbangkan dan memahami risikonya sebelum melakukan transaksi



TRADING IDEA : GOLD

DAILY BULLETIN
KAMIS, 13 FEBRUARI 2025



PT. PANEN KAPITAL BERJANGKA

PIVOT POINTS

CLASSIC
WOODIE
FIBONACCI
CAMARILLA

R3
2965.50
2971.26
2937.29
2916.23
R2
222
2937.29
2940.16
2920.13
2912.12
R1
2920.58
2926.34
2909.53
2908.00
PP
2892.37
2895.24
2892.37
2892.37
S1
2875.66
2881.42
2875.21
2899.76
S2
2847.45
2850.32
2864.61
2895.64
S3
2830.74
2836.50
2847.45
2891.53



Source : Metatrader 5 - Panen Kapital Berjangka, 13 Feb 2025

Indicator	5M	15M	30M	1H	4H	1D	1W	1MN
MACD (12; 26; 9)	Buy	Buy	Buy	Buy	Buy	Buy	Buy	Buy
RSI (14)	Neutral	Neutral	Neutral	Neutral	Neutral	Sell	Sell	Sell
Stochastic (5; 3)	Buy	Neutral	Sell	Neutral	Neutral	Neutral	Sell	Sell
ADX (14)	Buy	Neutral	Neutral	Sell	Buy	Buy	Buy	Buy
CCI (14)	Buy	Neutral	Neutral	Neutral	Neutral	Neutral	Sell	Sell
AROON (14)	Sell	Buy	Buy	Buy	Sell	Buy	Buy	Buy
Alligator (13; 8; 5)	Buy	Buy	Buy	Buy	Buy	Buy	Buy	Buy
SAR (0.02; 0.2)	Sell	Buy	Buy	Buy	Sell	Buy	Buy	Buy

Source : SWFX Technical Analysis, 13 Feb 2025

JIKA HARGA NAIK MELEBIHI LEVEL [BUY STOP] 2903.95 ATAU BERBALIK DARI LEVEL [BUY LIMIT] 2891.94 XAUUSD [BUY] [TP1: 2906.69] [TP2: 2912.31] [TP3: 2918.70] [SL: 2891.16]

JIKA HARGA TURUN MELEBIHI LEVEL [SELL STOP] 2900.03 XAUUSD [SELL] [TP: 2892.98] [SL: 2910.48]

Peluang **Trend Minor Penurunan** di TimeFrame M30 masih didominasi Bearish. Trader dapat membuka order Sell di saat harga mendekati resistance dengan target pendek sampai level **2870**. Namun harus sangat di Waspada **Trend Major Kenaikan** di Timeframe D1 dan W1 masih di dominasi oleh Trend Kenaikan (Bullish) sampai level **2944**.



TRADING IDEA : EURUSD

DAILY BULLETIN
KAMIS, 13 FEBRUARI 2025

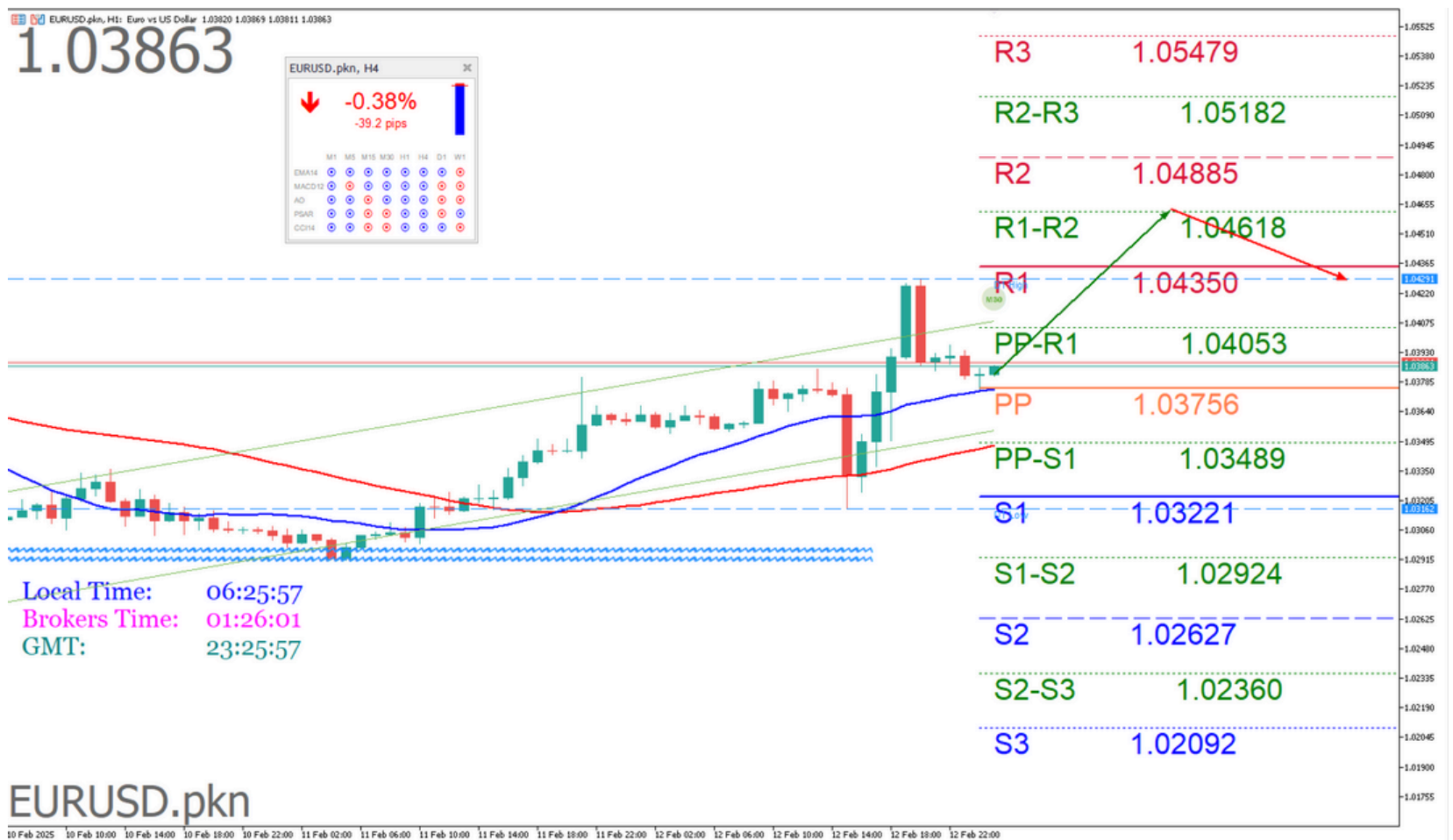


PT. PANEN KAPITAL BERJANGKA

PIVOT POINTS

CLASSIC
WOODIE
FIBONACCI
CAMARILLA

- R3
- 1.05479
- 1.05509
- 1.04885
- 1.04125
- R2
- 1.04885
- 1.04900
- 1.04454
- 1.04022
- R1
- 1.04350
- 1.04380
- 1.04187
- 1.03918
- PP
- 1.03756
- 1.03771
- 1.03756
- 1.03756
- S1
- 1.03221
- 1.03251
- 1.03325
- 1.03712
- S2
- 1.02627
- 1.02642
- 1.03058
- 1.03608
- S3
- 1.02092
- 1.02121
- 1.02627
- 1.03505



Source : Metatrader 5 - Panen Kapital Berjangka, 13 Feb 2025

Indicator	5M	15M	30M	1H	4H	1D	1W	1MN
MACD (12; 26; 9)	Sell	Buy	Buy	Buy	Buy	Sell	Sell	Sell
RSI (14)	Neutral	Neutral	Neutral	Neutral	Neutral	Neutral	Neutral	Neutral
Stochastic (5; 3)	Neutral	Neutral	Neutral	Neutral	Neutral	Neutral	Neutral	Buy
ADX (14)	Neutral	Neutral	Neutral	Buy	Neutral	Neutral	Sell	Neutral
CCI (14)	Neutral	Neutral	Neutral	Neutral	Sell	Neutral	Neutral	Buy
AROON (14)	Buy	Sell	Buy	Buy	Buy	Sell	Sell	Sell
Alligator (13; 8; 5)	Neutral	Neutral	Buy	Buy	Buy	Sell	Sell	Sell
SAR (0.02; 0.2)	Sell	Sell	Sell	Buy	Buy	Sell	Buy	Sell

Source : SWFX Technical Analysis, 13 Feb 2025

JIKA HARGA NAIK MELEBIHI LEVEL [BUY STOP] 1.03957 ATAU BERBALIK DARI LEVEL [BUY LIMIT] 1.03574 EURUSD [BUY] [TP1: 1.04065] [TP2: 1.04187] [TP3: 1.04560] [SL: 1.03480]

JIKA HARGA TURUN MELEBIHI LEVEL [SELL STOP] 1.03565 EURUSD [SELL] [TP: 1.03465] [SL: 1.04164]

Peluang **Trend Minor Penurunan** di TimeFrame M5 masih didominasi Bearish. Trader dapat membuka order Sell di saat harga mendekati resistance dengan target pendek sampai level **1.03298**. Namun harus sangat di Waspada **Trend Major Kenaikan** di Timeframe M15 dan H4 D1 dan W1 masih di dominasi oleh Trend Kenaikan (Bullish) sampai level **1.05340**.

Disclaimer : Segala opini, berita, penelitian, analisis, harga, atau informasi lain yang terkandung dalam laporan ini disediakan sebagai komentar pasar umum dan bukan merupakan saran transaksi. Transaksi Perdagangan Berjangka Komoditi memiliki Peluang Keuntungan dan Risiko Kerugian yang Tinggi sehingga setiap nasabah harus mempertimbangkan dan memahami risikonya sebelum melakukan transaksi



TRADING IDEA : GBPUSD

DAILY BULLETIN
KAMIS, 13 FEBRUARI 2025



PT. PANEN KAPITAL BERJANGKA

PIVOT POINTS

CLASSIC
WOODIE
FIBONACCI
CAMARILLA

R3
1.26006
1.26053
1.25417
1.24723
R2
1.25417
1.25440
1.25003
1.24624
R1
1.24921
1.24968
1.24746
1.24524
PP
1.24332

1.24355
1.24332
1.24332
1.24332
S1
1.23836
1.23883
1.23918
1.24326
S2
1.23247
1.23270
1.23661
1.24226
S3
1.22751
1.22798
1.23247
1.24127



Source : Metatrader 5 - Panen Kapital Berjangka, 13 Feb 2025

Indicator	5M	15M	30M	1H	4H	1D	1W	1MN
MACD (12; 26; 9)	Sell	Buy	Buy	Buy	Buy	Buy	Sell	Sell
RSI (14)	Neutral	Neutral	Neutral	Neutral	Neutral	Neutral	Neutral	Neutral
Stochastic (5; 3)	Neutral	Neutral	Neutral	Neutral	Neutral	Neutral	Neutral	Buy
ADX (14)	Neutral	Neutral	Neutral	Neutral	Neutral	Neutral	Neutral	Neutral
CCI (14)	Neutral	Neutral	Neutral	Neutral	Neutral	Neutral	Neutral	Buy
AROON (14)	Buy	Sell	Buy	Buy	Buy	Buy	Sell	Sell
Alligator (13; 8; 5)	Neutral	Neutral	Buy	Buy	Buy	Buy	Sell	Sell
SAR (0.02; 0.2)	Buy	Sell	Buy	Buy	Buy	Buy	Buy	Sell

Source : SWFX Technical Analysis, 13 Feb 2025

**JIKA HARGA NAIK MELEBIHI LEVEL [BUY STOP] 1.24547
ATAU BERBALIK DARI LEVEL [BUY LIMIT] 1.24093
GBPUSD [BUY] [TP1: 1.24598] [TP2: 1.24774] [TP3: 1.25061]
[SL: 1.24131]**

**JIKA HARGA TURUN MELEBIHI LEVEL [SELL STOP]
1.24371 GBPUSD [SELL] [TP: 1.24080] [SL: 1.24746]**

Peluang **Trend Minor Penurunan** di TimeFrame M30 masih didominasi Bearish. Trader dapat membuka order Sell di saat harga mendekati resistance dengan target pendek sampai level **1.23460**. Namun harus sangat di Waspadai **Trend Major Kenaikan** di Timeframe M15 dan M30 dan D1 dan W1 masih di dominasi oleh Trend Kenaikan (Bullish) sampai level **1.25840**.

Disclaimer : Segala opini, berita, penelitian, analisis, harga, atau informasi lain yang terkandung dalam laporan ini disediakan sebagai komentar pasar umum dan bukan merupakan saran transaksi. Transaksi Perdagangan Berjangka Komoditi memiliki Peluang Keuntungan dan Risiko Kerugian yang Tinggi sehingga setiap nasabah harus mempertimbangkan dan memahami risikonya sebelum melakukan transaksi



TRADING IDEA : USDJPY

DAILY BULLETIN
KAMIS, 13 FEBRUARI 2025



PT. PANEN KAPITAL BERJANGKA

PIVOT POINTS

CLASSIC
WOODIE
FIBONACCI
CAMARILLA

R3
157.785
158.060
156.290
155.070
R2
156.290
156.427
155.357
154.847
R1
155.344
155.619
154.781
154.623
PP
153.849
153.986
153.849
153.849
S1
152.903
153.178
152.916
154.175
52
151.408
151.545
152.340
153.951
S3
150.462
150.737
151.408
153.728



Source : Metatrader 5 - Panen Kapital Berjangka, 13 Feb 2025

Indicator	5M	15M	30M	1H	4H	1D	1W	1MN
MACD (12; 26; 9)	Sell	Buy	Buy	Buy	Buy	Sell	Buy	Buy
RSI (14)	Neutral	Neutral	Neutral	Sell	Sell	Neutral	Neutral	Neutral
Stochastic (5; 3)	Neutral	Neutral	Neutral	Neutral	Sell	Neutral	Neutral	Neutral
ADX (14)	Neutral	Neutral	Buy	Buy	Buy	Sell	Neutral	Buy
CCI (14)	Buy	Buy	Buy	Neutral	Sell	Neutral	Neutral	Neutral
AROON (14)	Sell	Sell	Sell	Buy	Buy	Sell	Buy	Sell
Alligator (13; 8; 5)	Sell	Neutral	Buy	Buy	Buy	Sell	Buy	Buy
SAR (0.02; 0.2)	Sell	Sell	Sell	Buy	Buy	Sell	Sell	Buy

Source : SWFX Technical Analysis, 13 Feb 2025

JIKA HARGA TURUN MELEBIHI LEVEL [SELL STOP] 155.220 ATAU BERBALIK DARI LEVEL [SELL LIMIT] 152.157 USDJPY [SELL] [TP1: 153.821] [TP2: 153.208] [TP3: 152.618] [SL: 154.978]

JIKA HARGA NAIK MELEBIHI LEVEL [BUY STOP] 154.515 USDJPY [BUY] [TP: 155.267] [SL: 153.497]

Peluang **Trend Minor Kenaikan** di TimeFrame H1 masih didominasi Bullish. Trader dapat membuka order Beli di saat harga mendekati Support dengan target pendek sampai level **153.850**. Namun harus sangat di Waspada **Trend Major Penurunan** di Timeframe M30 dan D1 dan W1 masih di dominasi oleh Trend penurunan (Bearish) sampai level **152.160**.



TRADING IDEA : HANGSENG

DAILY BULLETIN
KAMIS, 13 FEBRUARI 2025

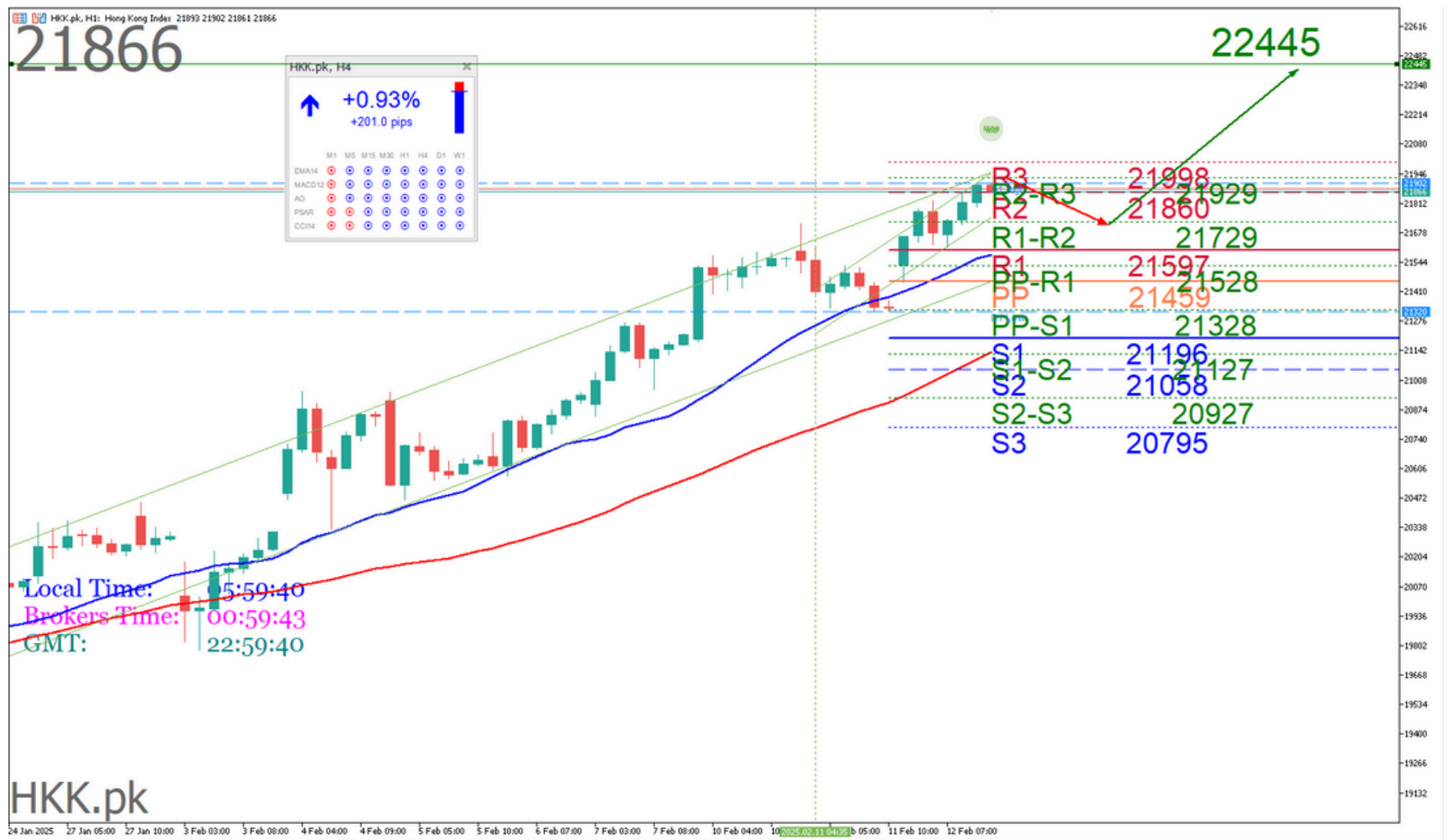


PT. PANEN KAPITAL BERJANGKA

PIVOT POINTS

CLASSIC
WOODIE
FIBONACCI
CAMARILLA

- R3
- 21998
- 21937
- 21860
- 21445
- R2
- 21860
- 21829
- 21706
- 21409
- R1
- 21597
- 21536
- 21612
- 21372
- PP
- 21459
- 21428
- 21459
- 21459
- S1
- 21196
- 21135
- 21305
- 21298
- S2
- 21058
- 21027
- 21211
- 21261
- S3
- 20795
- 20734
- 21058
- 21225



Source : Metatrader 5 - Panen Kapital Berjangka. 13 Feb 2025

Indicator	5M	15M	30M	1H	4H	1D	1W	1MN
MACD (12; 26; 9)	Buy	Buy	Buy	Buy	Buy	Buy	Buy	Buy
RSI (14)	Sell	Neutral	Neutral	Sell	Sell	Sell	Neutral	Neutral
Stochastic (5; 3)	Sell	Sell	Sell	Neutral	Sell	Sell	Sell	Neutral
ADX (14)	Neutral	Neutral	Buy	Buy	Buy	Neutral	Buy	Neutral
CCI (14)	Sell	Sell	Sell	Sell	Sell	Sell	Sell	Neutral
AROON (14)	Buy	Buy	Buy	Buy	Buy	Buy	Sell	Buy
Alligator (13; 8; 5)	Buy	Buy	Buy	Buy	Buy	Buy	Buy	Neutral
SAR (0.02; 0.2)	Buy	Buy	Buy	Buy	Buy	Buy	Buy	Buy

Source : SWFX Technical Analysis. 13 Feb 2025

JIKA HARGA NAIK MELEBIHI LEVEL [BUY STOP] 21974 ATAU BERBALIK DARI LEVEL [BUY LIMIT] 21615 HKK [BUY] [TP1: 22057] [TP2: 22265] [TP3: 22441] [SL: 21607]

JIKA HARGA TURUN MELEBIHI LEVEL [SELL STOP] 21794 HKK [SELL] [TP: 21553] [SL: 22136]

Peluang **Trend Minor Kenaikan** di TimeFrame D1 masih didominasi Bullish. Trader dapat membuka order Beli di saat harga mendekati Support dengan target pendek sampai level **21593**. Namun harus sangat di Waspada **Trend Major Penurunan** di Timeframe H4 masih di dominasi oleh Trend penurunan (Bearish) sampai level **20114**.



BERITA INDEX HANGSENG

DAILY BULLETIN
KAMIS, 13 FEBRUARI 2025



PT. PANEN KAPITAL BERJANGKA

Semua berita tentang HONG KONG : HANG SENG HSI 50

1. Worldgate Global Logistics Menempatkan 126,7 Juta Saham
2. Prospek Beijing dan Valuta Asing Mengangkat Pasar Saham Asia
3. Valas stabil, saham pulih karena pasar mengabaikan pembicaraan tarif
4. Saham Hong Kong Melonjak ke Titik Tertinggi Empat Bulan; Guming Turun 6% pada Debutnya
5. Mixue Akan Memulai Proses IPO pada Akhir Februari, Kata Sumber
6. DAX-FLASH: Perburuan rekor terus berlanjut
7. Silkwave Mengatakan Pembelian 5,7 Juta Saham Baru Seharga HK\$4,8 Juta
8. Universe Printshop Mengatakan Setiap 5 Saham yang Diterbitkan dan Tidak Diterbitkan Akan Dikonsolidasi Menjadi 1 Saham
9. Sihuan Pharmaceutical Membeli Kembali 10 Juta Saham dengan Harga HK\$0,5723 Per Saham
10. Prysmian Ambil Posisi Teratas
11. Prospek Trump Mengguncang Pasar Saham Asia
12. Saham Hong Kong Menghentikan Reli Tiga Hari; Produsen Mobil Turun
13. Saham China dan HK hentikan reli tiga hari karena menurunnya antusiasme AI

Analisa Sektoral Index Hang Seng



Source : MarketScreener, 13 Feb 2025

Disclaimer : Transaksi Perdagangan Berjangka Komoditi memiliki Peluang Keuntungan dan Risiko Kerugian yang Tinggi sehingga setiap nasabah harus mempertimbangkan dan memahami risikonya sebelum melakukan transaksi



TRADING IDEA : NIKKEI

DAILY BULLETIN
KAMIS, 13 FEBRUARI 2025



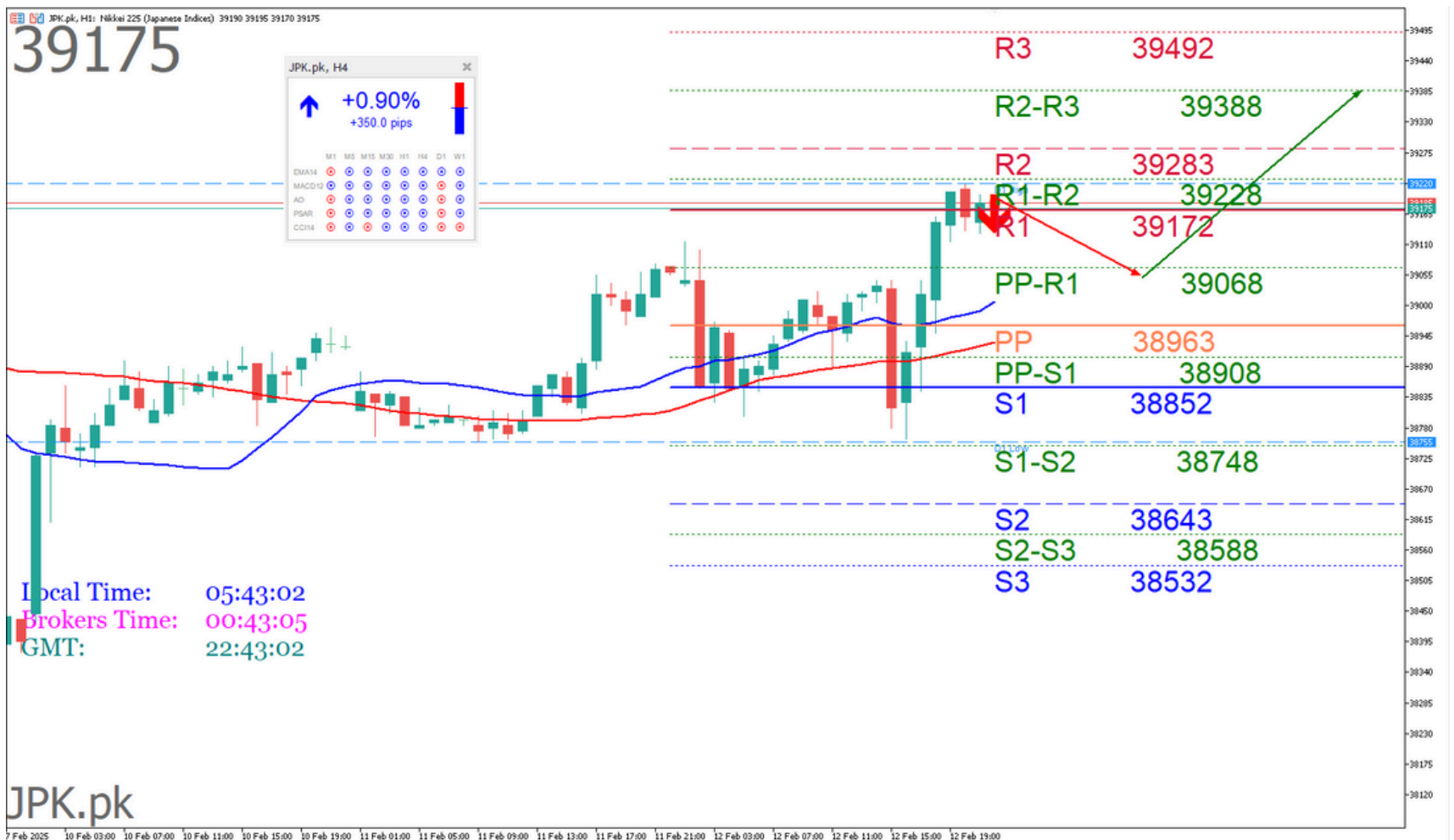
PT. PANEN KAPITAL BERJANGKA

PIVOT POINTS

CLASSIC
WOODIE
FIBONACCI
CAMARILLA

R3
39492
39540
39283
39148
R2
39283
39308
39161
39119
R1
39172
39220
39086
39089
PP
38963

38988
38963
38963
S1
38852
38900
38841
39031
S2
38643
38668
38766
39001
S3
38532
38580
38643
38972



Source : Metatrader 5 - Panen Kapital Berjangka, 13 Feb 2025

Indicator	5M	15M	30M	1H	4H	1D	1W	1MN
MACD (12; 26; 9)	Buy	Buy	Buy	Buy	Buy	Sell	Buy	Buy
RSI (14)	Neutral	Neutral	Neutral	Neutral	Neutral	Neutral	Neutral	Neutral
Stochastic (5; 3)	Sell	Neutral	Neutral	Sell	Neutral	Neutral	Neutral	Neutral
ADX (14)	Neutral	Neutral	Neutral	Neutral	Neutral	Neutral	Neutral	Neutral
CCI (14)	Sell	Neutral	Neutral	Neutral	Sell	Neutral	Neutral	Neutral
AROON (14)	Buy	Sell	Buy	Buy	Buy	Sell	Buy	Sell
Alligator (13; 8; 5)	Buy	Buy	Buy	Buy	Buy	Sell	Buy	Buy
SAR (0.02; 0.2)	Buy	Sell	Buy	Buy	Buy	Sell	Buy	Sell

Source : SWFX Technical Analysis, 13 Feb 2025

JIKA HARGA NAIK MELEBIHI LEVEL [BUY STOP] 39219 ATAU BERBALIK DARI LEVEL [BUY LIMIT] 39041 NIKKEI [BUY] [TP1: 39298] [TP2: 39380] [TP3: 39460] [SL: 39018]

JIKA HARGA TURUN MELEBIHI LEVEL [SELL STOP] 39141 NIKKEI [SELL] [TP: 38957] [SL: 39360]

Peluang **Trend Minor Penurunan** di TimeFrame H1 masih didominasi Bearish. Trader dapat membuka order Jual di saat harga mendekati Resistance dengan target pendek sampai level **38270**. Namun harus sangat di Waspada **Trend Major Kenaikan** di Timeframe D1 dan W1 masih di dominasi oleh Trend Kenaikan (Bullish) sampai level **39535**



BERITA INDEX NIKKEI

DAILY BULLETIN
KAMIS, 13 FEBRUARI 2025

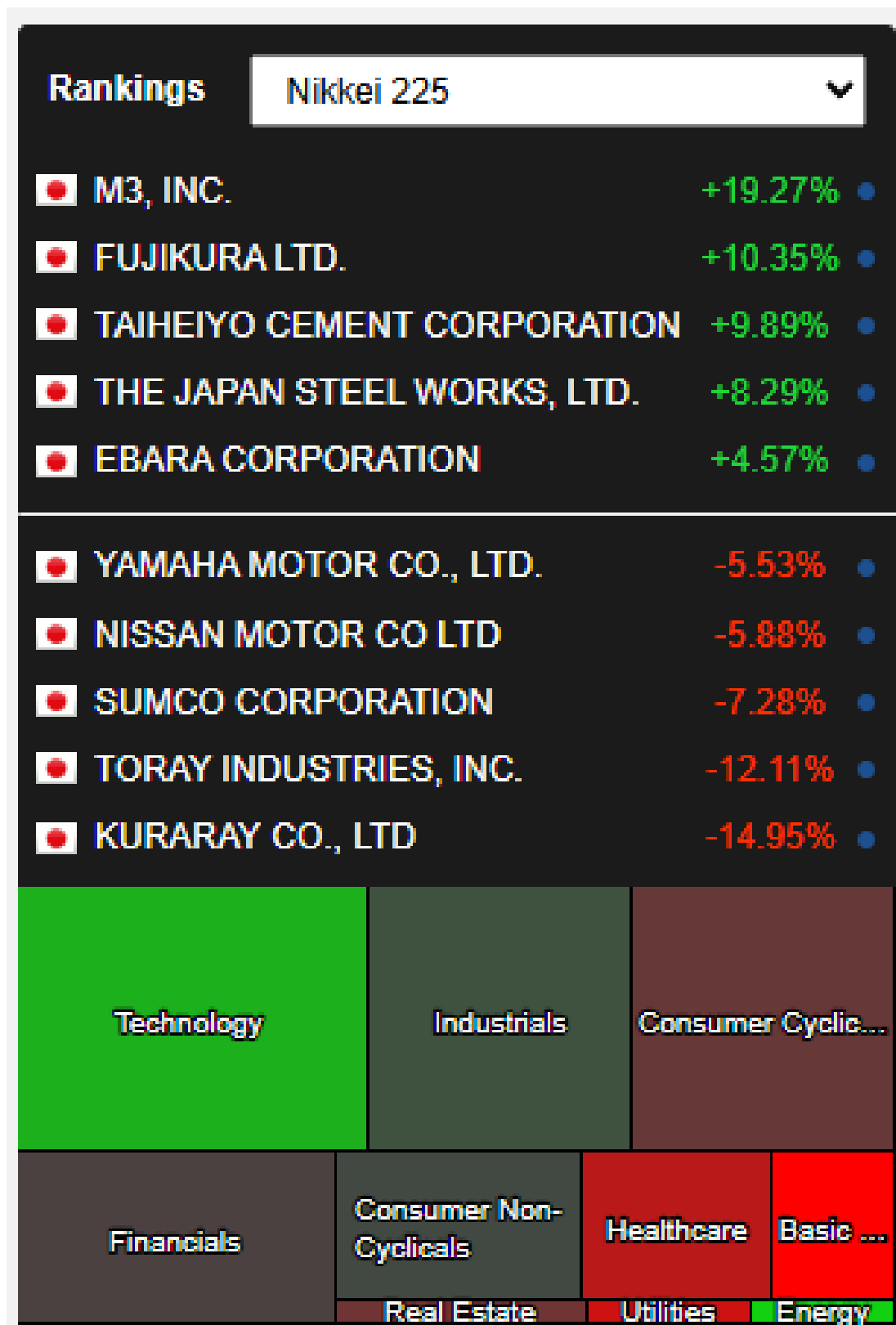


PT. PANEN KAPITAL BERJANGKA

Semua berita tentang Jepang : Nikkei 225

1. Nikkei Jepang berakhir lebih tinggi karena keuntungan teknologi, kekhawatiran tarif membatasi keuntungan
2. Saham Jepang Naik karena Investor Bertaruh pada Pembebasan Tarif AS
3. Jepang Mendesak Trump untuk Membebaskan Bea Masuk Baja dan Aluminium
4. Saham Prancis dan Benelux - Faktor yang Perlu Diperhatikan
5. Italia - Faktor yang Perlu Diperhatikan pada 12 Februari
6. China Protes terhadap AS dan Jepang karena Kekhawatiran atas Ketegangan Laut Indo-Pasifik
7. Nikkei Jepang Naik karena Keuntungan Teknologi, Kekhawatiran Tarif Membatasi Keuntungan
8. Pembaruan Tahapan Maruzen Showa Unyu Co., Ltd. mengumumkan rencana pembelian kembali ekuitas pada 10 Februari 2025.
9. Kapitalisasi Asuransi Jiwa Meiji Yasuda Cukup untuk Menjangkarkan Rencana Pembelian Life & General America, Kata S&P
10. Pembelian Legal & General America akan Membantu Meningkatkan Profil Kredit Meiji Yasuda Life, Kata Fitch
11. Indeks Survei Pengamat Ekonomi Jepang Turun pada Januari

Analisa Sektoral Index Nikkei



Source : MarketScreener, 13 Feb 2025

Disclaimer : Transaksi Perdagangan Berjangka Komoditi memiliki Peluang Keuntungan dan Risiko Kerugian yang Tinggi sehingga setiap nasabah harus mempertimbangkan dan memahami risikonya sebelum melakukan transaksi