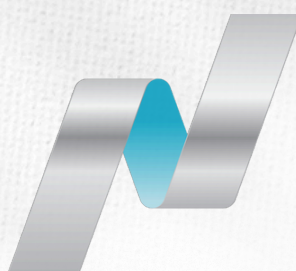


DOW JONES



PT. PANEN KAPITAL BERJANGKA



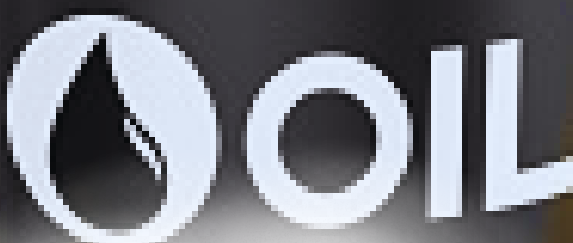
Nasdaq



HANG SENG INDEX

S&P500

Nikkei 225



Rabu, 12 Feb 2025

# DAILY BULLETIN

JADILAH TRADER YANG LEBIH BERPENGETAHUAN HARI INI

WITH LOTS OF INFORMATION, IT HELPS YOU MAKE SMART DECISIONS AND AVOID BAD REACTION

Become a Professional Trader



PT. PANEN KAPITAL BERJANGKA

Panen Tower Lantai 5, Jl. Patal Senayan No. 31, Jakarta Selatan

Telpon: 021 21684233 Email: [cso@panenkabcapitalberjangka.co.id](mailto:cso@panenkabcapitalberjangka.co.id)

**Disclaimer** : Transaksi Perdagangan Berjangka Komoditi memiliki Peluang Keuntungan dan Risiko Kerugian yang Tinggi sehingga setiap nasabah harus mempertimbangkan dan memahami risikonya sebelum melakukan transaksi





# DAILY MARKET SUMMARY

DAILY BULLETIN  
RABU, 12 FEBRUARI 2025



PT. PANEN KAPITAL BERJANGKA

Peristiwa global harian yang telah memengaruhi pasar keuangan

**INDEX DOLAR AS MELEMAH KE LEVEL 107.92 PAGI INI. SAHAM PULIH DARI PENURUNAN AWAL, IMBAL HASIL AS NAIK SETELAH KOMENTAR POWEL DAN FED TIDAK TERBURU-BURU UNTUK MEMANGKAS SUKU BUNGA JANGKA PENDEK, EKONOMI AS SECARA KESELURUHAN KUAT NAMUN PASAR MASIH MERAGUKAN.**

Pasar saham terus melaju naik, tampaknya tidak terpengaruh oleh kebijakan Donald Trump dan kegelisahan inflasi yang ditimbulkannya. Elon Musk mengincar akuisisi OpenAI senilai \$97,4 miliar, dengan tujuan mencegah organisasi tersebut beralih ke model yang mencari laba. Kenaikan saham karena harapan suku bunga yang lebih rendah baik untuk pasar ekuitas, karena mendukung valuasi. Itulah sebabnya tidak jarang melihat saham naik ketika angka lapangan kerja melemah. Presiden Donald Trump pada hari Senin menaikkan tarif impor baja dan aluminium menjadi 25% dari sebelumnya 10%, menghapus pengecualian negara, serta pengecualian khusus produk, dan berjanji untuk mengumumkan tarif timbal balik global dalam beberapa hari. Meksiko, Kanada, dan Uni Eropa pada hari Selasa mengecam tindakan tersebut dan 27 negara akan membalasnya.

**POUND STERLING (GBP) KEMBALI MENGUAT KE LEVEL 1.24470 PAGI INI TERHADAP DOLAR AS. GUBERNUR BANK OF ENGLAND BAILEY MEMPERINGATKAN REAKSI KERAS TERHADAP REGULASI DAN KEBIJAKAN MONETER YANG KETAT DIPERLUKAN, MESKIPUN PEMANGKASAN 50 POIN MINGGU LALU**

**EURO (EUR) KEMBALI MENGUAT KE LEVEL 1.03580 TERHADAP DOLAR AS PAGI INI. EURO MEMBUKUKAN KENAIKAN MODERAT KARENA SAHAM EROPA NAIK KE REKOR, MENGECILKAN KEKHAWATIRAN TARIF. MENGENAI TARIF, PRESIDEN KOMISI EROPA URSULA VON DER LEYEN MENGATAKAN BAHWA BLOK 27 NEGARA AKAN MENGAMBIL "TINDAKAN BALASAN YANG TEGAS DAN PROPORSIONAL"**

**DOLAR KANADA (CAD) MENGUAT KE LEVEL 1.42890 TERHADAP DOLAR AS. DOLAR KANADA MENGUAT TERHADAP MATA UANG AS PADA HARI SELASA KARENA HARGA MINYAK NAIK DAN INVESTOR SEMAKIN SKEPTIS BAHWA AS AKAN MENINDAKLANJUTI BEBERAPA TARIF YANG DIUSULKAN PADA MITRA DAGANG.**

**SWISS FRANC (CHF) MENGUAT DAN DIPERDAGANGKAN DI LEVEL 0.91332 TERHADAP DOLAR AS DI TENGAH DOLAR AS YANG MELEMAH**

**AUSSIE (AUD) MENGUAT KE LEVEL 0.62950 TERHADAP DOLAR AS. DI TENGAH DOLAR AS YANG MELEMAH**

**YEN (JPY) MELEMAH KEMBALI DAN USD/JPY NAIK KE LEVEL 152.920 TERHADAP DOLAR AS PAGI INI. USD/JPY NAIK UNTUK HARI KEDUA KARENA IMBAL HASIL OBLIGASI GLOBAL DAN MINYAK NAIK DAN JEPANG AKAN MENGAMATI DATA PASOKAN UANG JANUARI SAAT KEMBALI DARI LIBURAN**

**CRUDE OIL MENGUAT KE LEVEL 73.18 PRODUKSI MINYAK NORTH DAKOTA TURUN SEKITAR 60.000-90.000 BAREL PER HARI PADA HARI SELASA AKIBAT SUHU YANG SANGAT DINGIN DAN TANTANGAN OPERASIONAL TERKAIT, KATA REGULATOR JARINGAN PIPA NEGARA BAGIAN ITU**

**EMAS (XAU) KEMBALI MELEMAH KE LEVEL 2896.77 TERHADAP DOLAR AS PAGI INI. HARGA EMAS TURUN PADA HARI SELASA KARENA INVESTOR MEMBUKUKAN KEUNTUNGAN SETELAH MENCAPAI REKOR TERTINGGI, NAMUN TETAP OPTIMIS DI TENGAH KEKHAWATIRAN PERANG DAGANG GLOBAL YANG DIPICU OLEH TARIF BARU PRESIDEN AS DONALD TRUMP. PARA PEDAGANG MENGAWASI KESAKSIAN KETUA FEDERAL RESERVE JEROME POWELL DI KEMUDIAN HARI DAN DATA INFLASI AS HARI RABU UNTUK PETUNJUK BARU TENTANG PROSPEK SUKU BUNGA DI EKONOMI TERBESAR DI DUNIA. SEBUAH JAJAK PENDAPAT REUTERS MENUNJUKKAN BAHWA FED DIPERKIRAKAN AKAN MENUNGGU HINGGA KUARTAL BERIKUTNYA SEBELUM MEMANGKAS SUKU BUNGA LAGI. TARIF DAPAT MEMICU INFLASI AS DAN MENUNDA PEMOTONGAN SUKU BUNGA.**



# ECONOMIC CALENDAR

DAILY BULLETIN  
RABU, 12 FEBRUARI 2025



## Feb 11, 2025 (Yesterday)

TIME	COUNTRY	IMPORTANCE	EVENT	ACTUAL	FORECAST	PREVIOUS
06:30	Australia	Medium	Westpac Consumer Confidence Index	92.2	-	92.1
06:30	Australia	High	Westpac Consumer Confidence Change	0.1%	-	-0.7%
07:01	United Kingdom	Medium	BRC Retail Sales Monitor YoY	2.5%	0.2%	3.1%
07:30	Australia	High	NAB Business Confidence	4	-	-2
15:45	United Kingdom	Medium	BoE Mann Speech	-	-	-
19:15	United Kingdom	Medium	BoE Gov Bailey Speech	-	-	-
20:50	United States	Medium	Fed Hammack Speech	-	-	-
22:00	United States	High	Fed Chair Powell Testimony	-	-	-

## Feb 12, 2025 (Today)

TIME	COUNTRY	IMPORTANCE	EVENT	ACTUAL	FORECAST	PREVIOUS
03:30	United States	Medium	Fed Williams Speech	-	-	-
03:30	United States	Medium	Fed Bowman Speech	-	-	-
04:30	United States	Medium	API Crude Oil Stock Change	9.04M	2.8M	5.02M
07:30 <small>in 33 mins</small>	Australia	Medium	Home Loans QoQ	-	-	-
07:30 <small>in 33 mins</small>	Australia	Medium	Investment Lending for Homes	-	-	-
15:00 <small>in 8:03 hours</small>	China	Medium	New Yuan Loans	-	CNY800B	CNY990B
19:00 <small>in 12:03 hours</small>	United States	Medium	MBA 30-Year Mortgage Rate	-	-	6.97%
20:30 <small>in 13:33 hours</small>	United States	Medium	CPI	-	317.46	315.61
20:30 <small>in 13:33 hours</small>	United States	High	Core Inflation Rate MoM	-	0.3%	0.2%
20:30 <small>in 13:33 hours</small>	United States	High	Inflation Rate YoY	-	2.9%	2.9%
20:30 <small>in 13:33 hours</small>	United States	High	Core Inflation Rate YoY	-	3.1%	3.2%
20:30 <small>in 13:33 hours</small>	United States	High	Inflation Rate YoY	-	2.9%	2.9%
20:30 <small>in 13:33 hours</small>	United States	High	Core Inflation Rate YoY	-	3.1%	3.2%
20:30 <small>in 13:33 hours</small>	United States	Medium	CPI s.a	-	-	317.68
20:30 <small>in 13:33 hours</small>	United States	High	Inflation Rate MoM	-	0.3%	0.4%
22:00 <small>in 15:03 hours</small>	United States	High	Fed Chair Powell Testimony	-	-	-
22:30 <small>in 15:33 hours</small>	United States	Medium	EIA Gasoline Stocks Change	-	1.9M	2.23M
22:30 <small>in 15:33 hours</small>	United States	Medium	EIA Crude Oil Stocks Change	-	2.8M	8.66M

Source : IG Economic Calendar, 12 Feb 2025

**Disclaimer** : Transaksi Perdagangan Berjangka Komoditi memiliki Peluang Keuntungan dan Risiko Kerugian yang Tinggi sehingga setiap nasabah harus mempertimbangkan dan memahami risikonya sebelum melakukan transaksi



CURRENCIES	LONG	SHORT	
XAU	74.72%	+ 49.44%	25.28% BUY
CHF	68.40%	+ 36.80%	31.60% BUY
SGD	63.41%	+ 26.82%	36.59% BUY
HKD	59.63%	+ 19.26%	40.37% BUY
AUD	58.24%	+ 16.48%	41.76% BUY
JPY	57.88%	+ 15.76%	42.12% BUY
USD	56.83%	+ 13.66%	43.17% BUY
CAD	50.32%	+ 0.64 %	49.68% SELL
GBP	46.10%	- 7.80 %	53.90% SELL
EUR	43.01%	- 13.98%	56.99% SELL
NZD	28.70%	- 42.60%	71.30% SELL
XAG	26.85%	- 46.30%	73.15% SELL

INSTRUMENTS	LONG	SHORT	
XAU/USD	74.72%	+ 49.44%	25.28% BUY
CHF/JPY	74.67%	+ 49.34%	25.33% BUY
NZD/CAD	74.53%	+ 49.06%	25.47% BUY
JPN.IDX/JPY	73.79%	+ 47.58%	26.21% BUY
EUR/AUD	73.71%	+ 47.42%	26.29% BUY
EUR/NZD	73.52%	+ 47.04%	26.48% BUY
USA30.IDX/USD	73.34%	+ 46.68%	26.66% BUY
GBP/AUD	72.65%	+ 45.30%	27.35% BUY
DOLLAR.IDX/USD	71.99%	+ 43.98%	28.01% BUY
GBP/NZD	71.31%	+ 42.62%	28.69% BUY
AUD/NZD	70.81%	+ 41.62%	29.19% BUY
USD/CAD	69.78%	+ 39.56%	30.22% BUY
USA500.IDX/USD	61.53%	+ 23.06%	38.47% BUY
AUD/JPY	53.18%	+ 6.36 %	46.82% BUY
EUR/JPY	48.37%	- 3.26 %	51.63% SELL
USATECH.IDX/USD	48.09%	- 3.82 %	51.91% SELL
CAD/JPY	47.83%	- 4.34 %	52.17% SELL
GBP/CHF	45.20%	- 9.60 %	54.80% SELL
AUD/CHF	43.48%	- 13.04%	56.52% SELL
GBP/USD	42.25%	- 15.50%	57.75% SELL
USD/JPY	41.58%	- 16.84%	58.42% SELL
GBP/JPY	38.12%	- 23.76%	61.88% SELL
USD/CHF	36.67%	- 26.66%	63.33% SELL
EUR/USD	32.83%	- 34.34%	67.17% SELL
NZD/CHF	32.14%	- 35.72%	67.86% SELL
LIGHT.CMD/USD	31.93%	- 36.14%	68.07% SELL
CAD/CHF	28.60%	- 42.80%	71.40% SELL
HKG.IDX/HKD	27.46%	- 45.08%	72.54% SELL
GBP/CAD	26.90%	- 46.20%	73.10% SELL
NZD/USD	26.68%	- 46.64%	73.32% SELL
EUR/GBP	26.63%	- 46.74%	73.37% SELL
XAG/USD	26.62%	- 46.76%	73.38% SELL
NZD/JPY	26.48%	- 47.04%	73.52% SELL
EUR/CHF	26.30%	- 47.40%	73.70% SELL
AUD/USD	26.00%	- 48.00%	74.00% SELL
CHI.IDX/USD	25.62%	- 48.76%	74.38% SELL
EUR/CAD	25.62%	- 48.76%	74.38% SELL
AUD/CAD	25.49%	- 49.02%	74.51% SELL

Source : SWFX Sentiment Index, 12 Feb 2025

**Disclaimer** : Transaksi Perdagangan Berjangka Komoditi memiliki Peluang Keuntungan dan Risiko Kerugian yang Tinggi sehingga setiap nasabah harus mempertimbangkan dan memahami risikonya sebelum melakukan transaksi





# TRADING IDEA : GOLD

DAILY BULLETIN  
RABU, 12 FEBRUARI 2025



PT. PANEN KAPITAL BERJANGKA

## PIVOT POINTS

CLASSIC  
WOODIE  
FIBONACCI  
CAMARILLA

- R3
- 2993.60
- 2988.60
- 2968.09
- 2913.86
- R2
- 2968.09
- 2965.59
- 2944.79
- 2908.27
- R1
- 2932.59
- 2927.59
- 2930.39
- 2902.67
- PP
- 2907.08
- 2904.58
- 2907.08
- 2907.08
- S1
- 2871.58
- 2866.57
- 2883.78
- 2891.49
- S2
- 2846.07
- 2843.57
- 2869.38
- 2885.89
- S3
- 2810.57
- 2805.56
- 2846.07
- 2880.30



Source : Metatrader 5 - Panen Kapital Berjangka, 12 Feb 2025

Indicator	5M	15M	30M	1H	4H	1D	1W	1MN
MACD (12; 26; 9)	Buy	Buy	Buy	Buy	Buy	Buy	Buy	Buy
RSI (14)	Sell	Sell	Sell	Sell	Sell	Sell	Sell	Sell
Stochastic (5; 3)	Neutral	Sell	Sell	Neutral	Sell	Neutral	Sell	Neutral
ADX (14)	Buy	Neutral	Buy	Buy	Buy	Buy	Buy	Buy
CCI (14)	Neutral	Sell	Sell	Sell	Sell	Neutral	Sell	Neutral
AROON (14)	Buy	Buy	Buy	Buy	Buy	Buy	Buy	Buy
Alligator (13; 8; 5)	Buy	Buy	Buy	Buy	Buy	Buy	Buy	Buy
SAR (0.02; 0.2)	Buy	Buy	Buy	Buy	Buy	Buy	Buy	Buy

Source : SWFX Technical Analysis, 12 Feb 2025

**JIKA HARGA NAIK MELEBIHI LEVEL [BUY STOP] 2904.01 ATAU BERBALIK DARI LEVEL [BUY LIMIT] 2879.54 XAUUSD [BUY] [TP1: 2910.00] [TP2: 2922.49] [TP3: 2939.21] [SL: 2880.04]**

**JIKA HARGA TURUN MELEBIHI LEVEL [SELL STOP] 2895.02 XAUUSD [SELL] [TP: 2882.04] [SL: 2915.99]**

Peluang **Trend Minor Penurunan** di TimeFrame M30 masih didominasi Bearish. Trader dapat membuka order Sell di saat harga mendekati resistance dengan target pendek sampai level **2870**. Namun harus sangat di Waspada **Trend Major Kenaikan** di Timeframe D1 dan W1 masih di dominasi oleh Trend Kenaikan (Bullish) sampai level **2944**.

**Disclaimer** : Transaksi Perdagangan Berjangka Komoditi memiliki Peluang Keuntungan dan Risiko Kerugian yang Tinggi sehingga setiap nasabah harus mempertimbangkan dan memahami risikonya sebelum melakukan transaksi



# TRADING IDEA : EURUSD

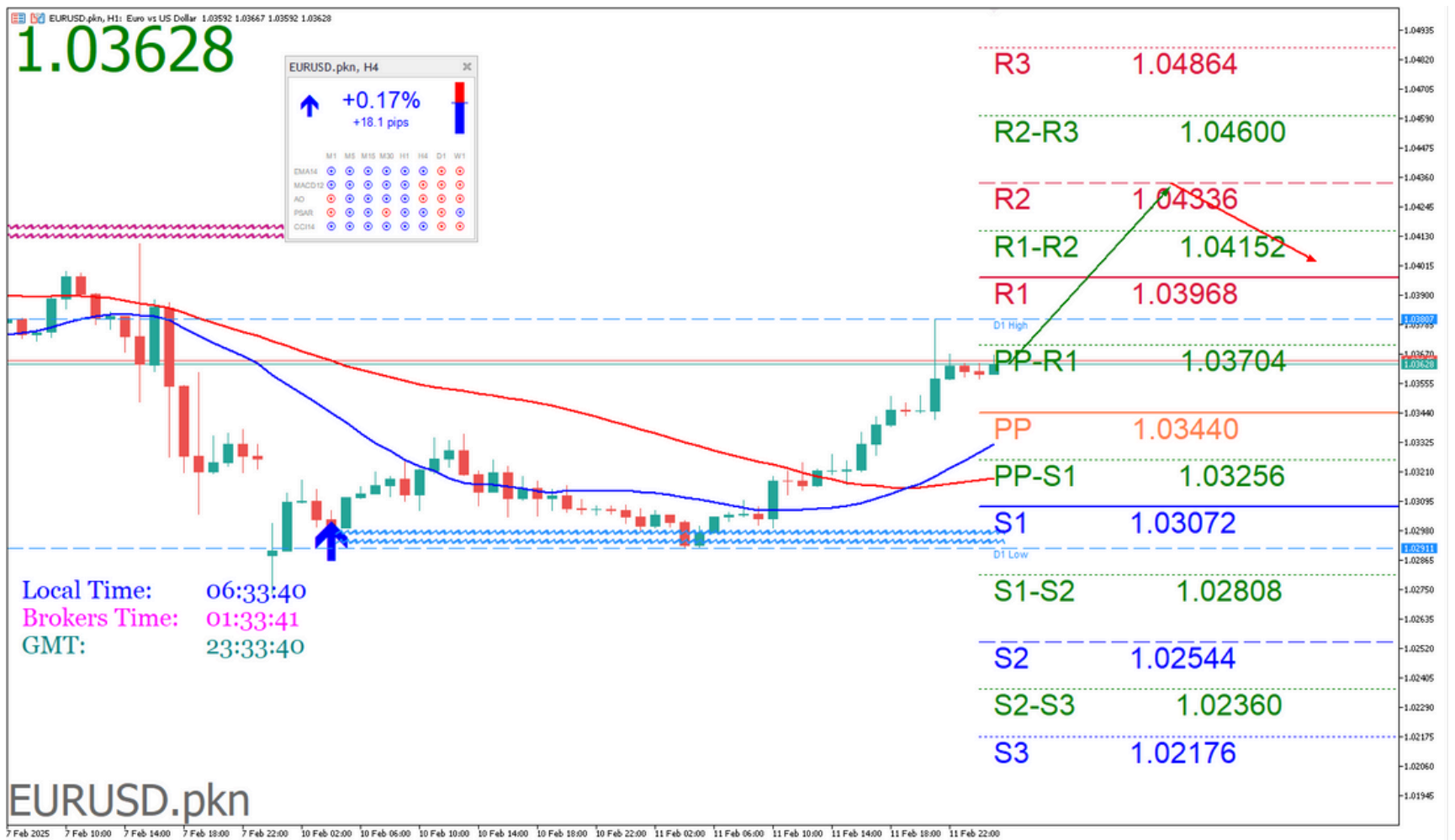
DAILY BULLETIN  
RABU, 12 FEBRUARI 2025



## PIVOT POINTS

CLASSIC  
WOODIE  
FIBONACCI  
CAMARILLA

- R3
- 1.04864
- 1.04945
- 1.04336
- 1.03847
- R2
- 1.04336
- 1.04376
- 1.03993
- 1.03765
- R1
- 1.03968
- 1.04049
- 1.03782
- 1.03683
- PP
- 1.03440
- 1.03480
- 1.03440
- 1.03440
- S1
- 1.03072
- 1.03153
- 1.03097
- 1.03519
- S2
- 1.02544
- 1.02584
- 1.02886
- 1.03437
- S3
- 1.02176
- 1.02257
- 1.02544
- 1.03355



Source : Metatrader 5 - Panen Kapital Berjangka, 12 Feb 2025

Indicator	5M	15M	30M	1H	4H	1D	1W	1MN
MACD (12; 26; 9)	Buy	Buy	Buy	Buy	Sell	Sell	Sell	Sell
RSI (14)	Neutral	Neutral	Sell	Sell	Neutral	Neutral	Neutral	Neutral
Stochastic (5; 3)	Neutral	Neutral	Neutral	Neutral	Neutral	Buy	Neutral	Buy
ADX (14)	Neutral	Buy	Buy	Buy	Neutral	Neutral	Sell	Neutral
CCI (14)	Neutral	Neutral	Neutral	Neutral	Sell	Neutral	Neutral	Buy
AROON (14)	Buy	Buy	Buy	Buy	Sell	Sell	Sell	Sell
Alligator (13; 8; 5)	Buy	Buy	Buy	Buy	Sell	Sell	Sell	Sell
SAR (0.02; 0.2)	Buy	Buy	Sell	Buy	Buy	Sell	Buy	Sell

Source : SWFX Technical Analysis, 12 Feb 2025

**JIKA HARGA NAIK MELEBIHI LEVEL [BUY STOP] 1.03704 ATAU BERBALIK DARI LEVEL [BUY LIMIT] 1.03515 EURUSD [BUY] [TP1: 1.03722] [TP2: 1.03818] [TP3: 1.03932] [SL: 1.03480]**

**JIKA HARGA TURUN MELEBIHI LEVEL [SELL STOP] 1.03601 EURUSD [SELL] [TP: 1.03465] [SL: 1.03803]**

Peluang **Trend Minor Penurunan** di TimeFrame M5 masih didominasi Bearish. Trader dapat membuka order Sell di saat harga mendekati resistance dengan target pendek sampai level **1.03298**. Namun harus sangat di Waspada **Trend Major Kenaikan** di Timeframe M15 dan H4 D1 dan W1 masih di dominasi oleh Trend Kenaikan (Bullish) sampai level **1.05340**.

**Disclaimer :** Segala opini, berita, penelitian, analisis, harga, atau informasi lain yang terkandung dalam laporan ini disediakan sebagai komentar pasar umum dan bukan merupakan saran transaksi. Transaksi Perdagangan Berjangka Komoditi memiliki Peluang Keuntungan dan Risiko Kerugian yang Tinggi sehingga setiap nasabah harus mempertimbangkan dan memahami risikonya sebelum melakukan transaksi





# TRADING IDEA : GBPUSD

DAILY BULLETIN  
RABU, 12 FEBRUARI 2025

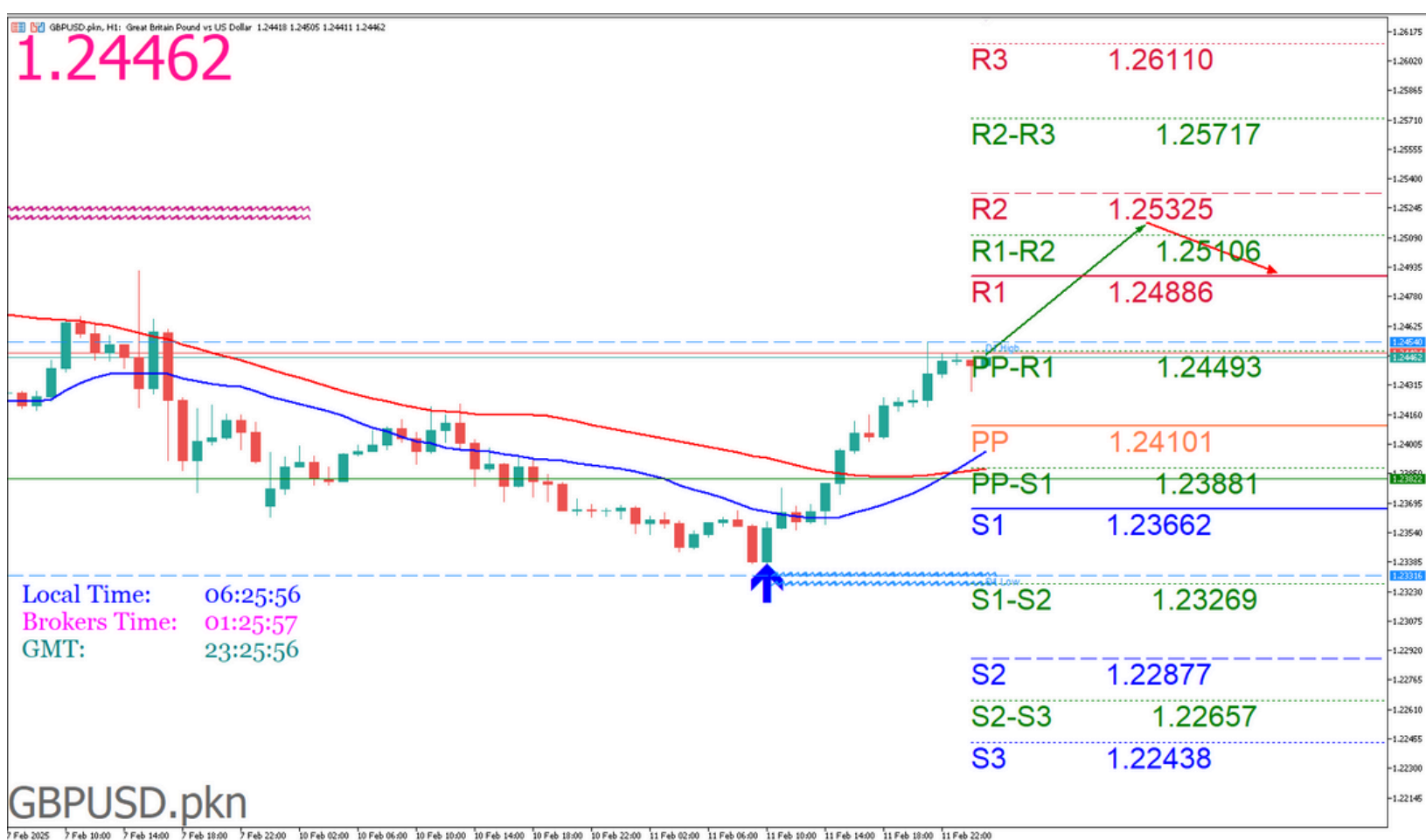


PT. PANEN KAPITAL BERJANGKA

## PIVOT POINTS

CLASSIC  
WOODIE  
FIBONACCI  
CAMARILLA

R3  
1.26110  
1.26283  
1.25325  
1.24784  
R2  
1.25325  
1.25412  
1.24857  
1.24671  
R1  
1.24886  
1.25059  
1.24569  
1.24559  
PP  
1.24101  
1.24188  
1.24101  
1.24101  
S1  
1.23662  
1.23835  
1.23633  
1.24335  
S2  
1.22877  
1.22964  
1.23345  
1.24223  
S3  
1.22438  
1.22611  
1.22877  
1.24110



Source : Metatrader 5 - Panen Kapital Berjangka, 12 Feb 2025

Indicator	5M	15M	30M	1H	4H	1D	1W	1MN
MACD (12; 26; 9)	Buy	Buy	Buy	Buy	Sell	Sell	Sell	Sell
RSI (14)	Neutral	Sell	Sell	Sell	Neutral	Neutral	Neutral	Neutral
Stochastic (5; 3)	Sell	Neutral	Neutral	Neutral	Neutral	Buy	Neutral	Buy
ADX (14)	Buy	Buy	Buy	Buy	Neutral	Neutral	Neutral	Neutral
CCI (14)	Sell	Sell	Neutral	Neutral	Sell	Neutral	Neutral	Buy
AROON (14)	Buy	Buy	Buy	Buy	Sell	Buy	Sell	Sell
Alligator (13; 8; 5)	Buy	Buy	Buy	Buy	Sell	Neutral	Sell	Sell
SAR (0.02; 0.2)	Buy	Buy	Sell	Buy	Buy	Buy	Buy	Sell

Source : SWFX Technical Analysis, 12 Feb 2025

**JIKA HARGA NAIK MELEBIHI LEVEL [BUY STOP] 1.24662 ATAU BERBALIK DARI LEVEL [BUY LIMIT] 1.24091 GBPUSD [BUY] [TP1: 1.24710] [TP2: 1.24936] [TP3: 1.25108] [SL: 1.24149]**

**JIKA HARGA TURUN MELEBIHI LEVEL [SELL STOP] 1.24379 GBPUSD [SELL] [TP: 1.23991] [SL: 1.24835]**

Peluang **Trend Minor Penurunan** di TimeFrame M30 masih didominasi Bearish. Trader dapat membuka order Sell di saat harga mendekati resistance dengan target pendek sampai level **1.23460**. Namun harus sangat di Waspada **Trend Major Kenaikan** di Timeframe M15 dan M30 dan D1 dan W1 masih di dominasi oleh Trend Kenaikan (Bullish) sampai level **1.25840**.

**Disclaimer** : Segala opini, berita, penelitian, analisis, harga, atau informasi lain yang terkandung dalam laporan ini disediakan sebagai komentar pasar umum dan bukan merupakan saran transaksi. Transaksi Perdagangan Berjangka Komoditi memiliki Peluang Keuntungan dan Risiko Kerugian yang Tinggi sehingga setiap nasabah harus mempertimbangkan dan memahami risikonya sebelum melakukan transaksi



# TRADING IDEA : USDJPY

DAILY BULLETIN  
RABU, 12 FEBRUARI 2025

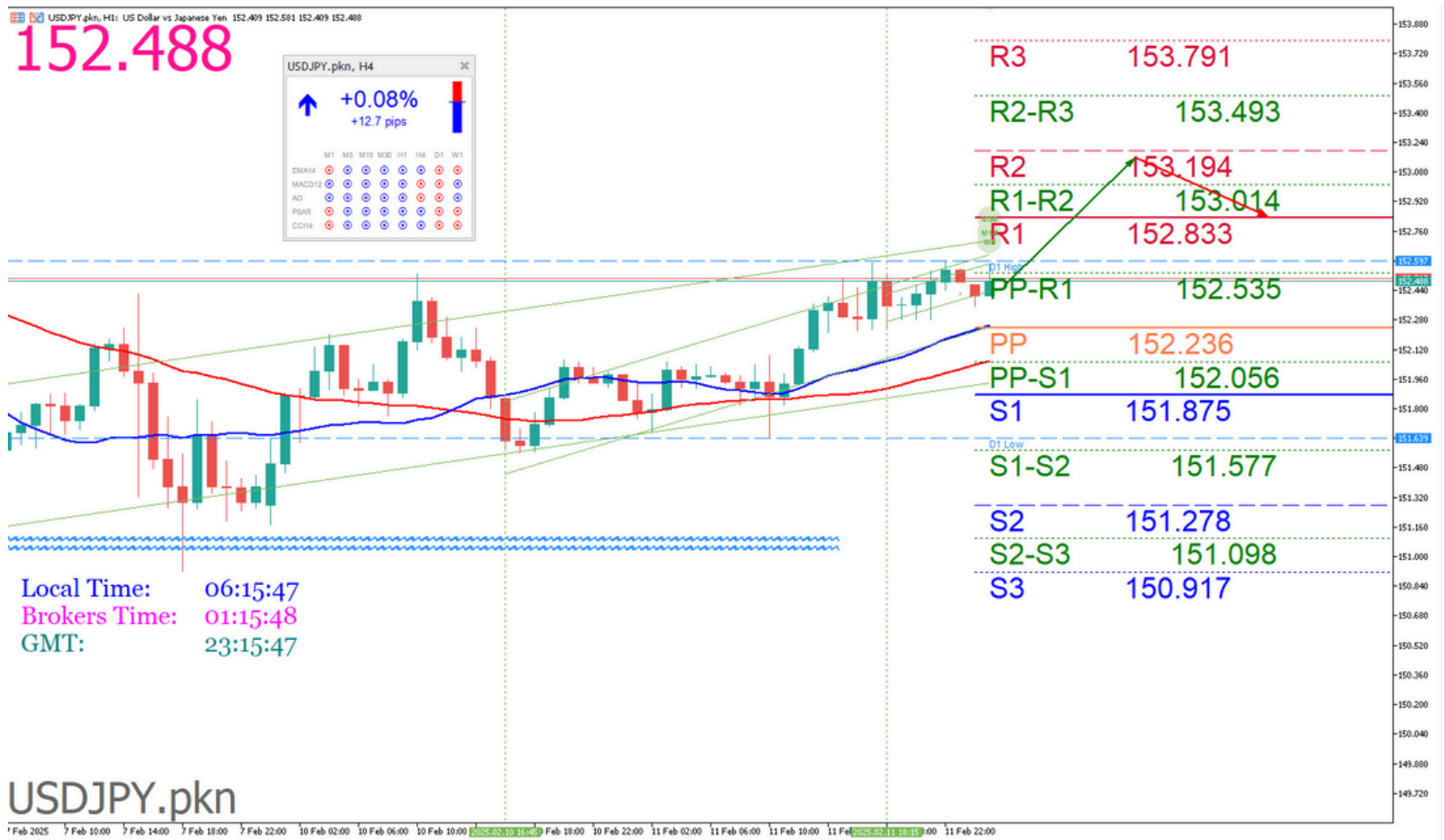


PT. PANEN KAPITAL BERJANGKA

## PIVOT POINTS

CLASSIC  
WOODIE  
FIBONACCI  
CAMARILLA

R3  
153.791  
153.909  
153.194  
152.735  
R2  
153.194  
153.253  
152.828  
152.648  
R1  
152.833  
152.951  
152.602  
152.560  
PP  
152.236  
152.295  
152.236  
152.236  
S1  
151.875  
151.993  
151.870  
152.384  
S2  
151.278  
151.337  
151.644  
152.296  
S3  
150.917  
151.035  
151.278  
152.209



Source : Metatrader 5 - Panen Kapital Berjangka, 12 Feb 2025

Indicator	5M	15M	30M	1H	4H	1D	1W	1MN
MACD (12; 26; 9)	Buy	Buy	Buy	Buy	Sell	Sell	Buy	Buy
RSI (14)	Neutral	Neutral	Neutral	Neutral	Neutral	Buy	Neutral	Neutral
Stochastic (5; 3)	Neutral	Neutral	Neutral	Neutral	Neutral	Neutral	Neutral	Neutral
ADX (14)	Neutral	Neutral	Neutral	Neutral	Sell	Sell	Neutral	Buy
CCI (14)	Sell	Neutral	Neutral	Neutral	Sell	Neutral	Neutral	Neutral
AROON (14)	Buy	Buy	Buy	Buy	Buy	Sell	Buy	Sell
Alligator (13; 8; 5)	Buy	Buy	Buy	Buy	Neutral	Sell	Buy	Buy
SAR (0.02; 0.2)	Buy	Sell	Buy	Buy	Buy	Sell	Sell	Buy

Source : SWFX Technical Analysis, 12 Feb 2025

**JIKA HARGA NAIK MELEBIHI LEVEL [BUY STOP] 152.634  
ATAU BERBALIK DARI LEVEL [BUY LIMIT] 152.157  
USDJPY [BUY] [TP1: 152.714] [TP2: 152.863] [TP3: 153.136]  
[SL: 152.113]**

**JIKA HARGA TURUN MELEBIHI LEVEL [SELL STOP]  
152.445 USDJPY [SELL] [TP: 152.013] [SL: 152.937]**

Peluang **Trend Minor Kenaikan** di TimeFrame H1 masih didominasi Bullish. Trader dapat membuka order Beli di saat harga mendekati Support dengan target pendek sampai level **153.850**. Namun harus sangat di Waspada **Trend Major Penurunan** di Timeframe M30 dan D1 dan W1 masih di dominasi oleh Trend penurunan (Bearish) sampai level **152.160**.





# TRADING IDEA : HANGSENG

DAILY BULLETIN  
RABU, 12 FEBRUARI 2025

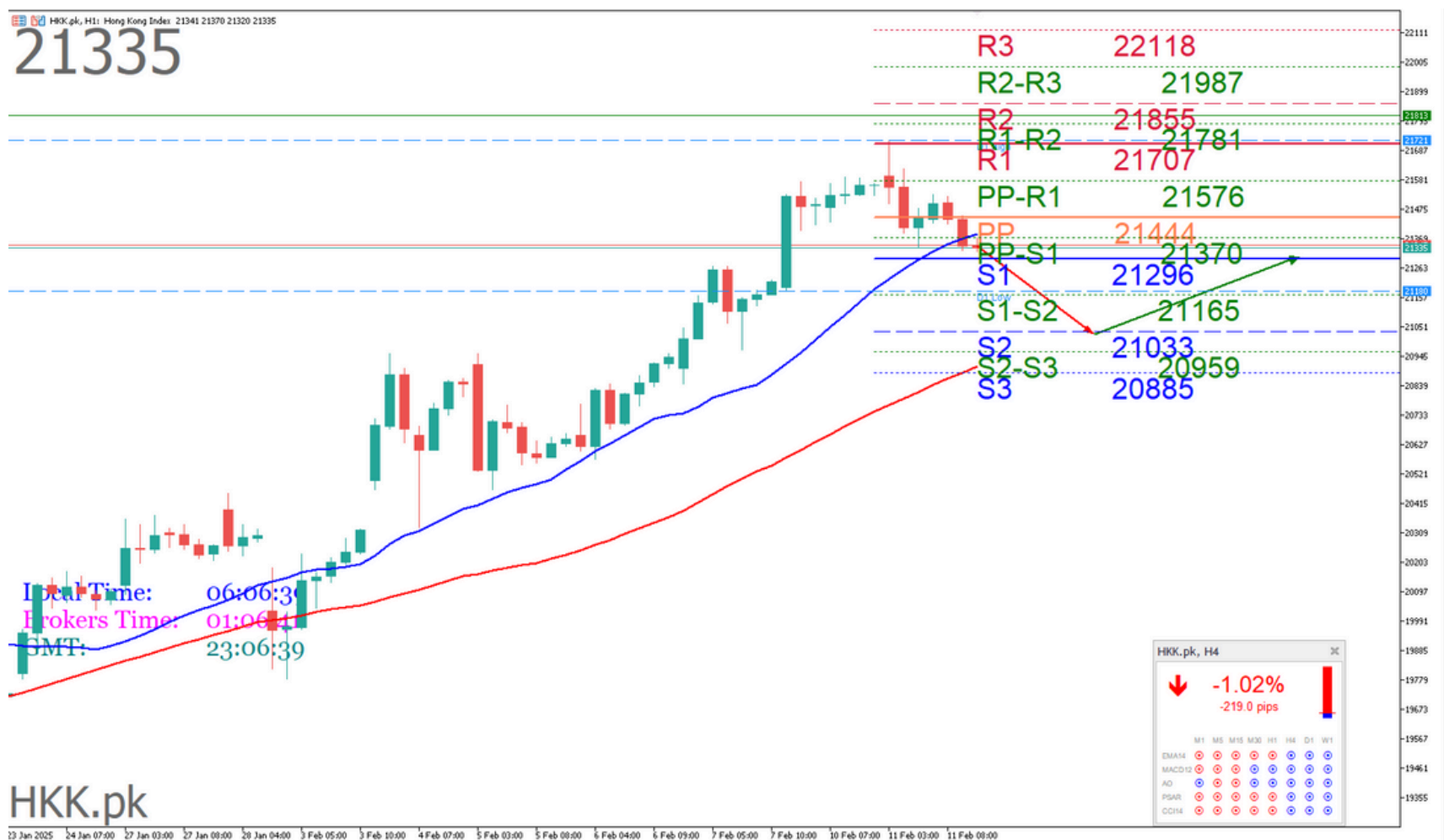


PT. PANEN KAPITAL BERJANGKA

## PIVOT POINTS

CLASSIC  
WOODIE  
FIBONACCI  
CAMARILLA

- R3
- 22118
- 22177
- 21855
- 21673
- R2
- 21855
- 21884
- 21698
- 21635
- R1
- 21707
- 21766
- 21601
- 21598
- PP
- 21444
- 21473
- 21444
- 21444
- S1
- 21296
- 21355
- 21287
- 21522
- S2
- 21033
- 21062
- 21190
- 21485
- S3
- 20885
- 20944
- 21033
- 21447



Source : Metatrader 5 - Panen Kapital Berjangka. 12 Feb 2025

Indicator	5M	15M	30M	1H	4H	1D	1W	1MN
MACD (12; 26; 9)	Buy	Buy	Buy	Buy	Buy	Buy	Buy	Buy
RSI (14)	Neutral	Sell	Neutral	Neutral	Neutral	Sell	Neutral	Neutral
Stochastic (5; 3)	Neutral	Neutral	Sell	Neutral	Neutral	Sell	Sell	Neutral
ADX (14)	Buy	Buy	Neutral	Neutral	Buy	Neutral	Buy	Neutral
CCI (14)	Buy	Neutral	Sell	Sell	Neutral	Sell	Sell	Neutral
AROON (14)	Sell	Buy	Buy	Sell	Buy	Buy	Sell	Buy
Alligator (13; 8; 5)	Buy	Buy	Buy	Buy	Buy	Buy	Buy	Neutral
SAR (0.02; 0.2)	Sell	Buy	Buy	Buy	Sell	Buy	Buy	Buy

Source : SWFX Technical Analysis. 12 Feb 2025

**JIKA HARGA TURUN MELEBIHI LEVEL [SELL STOP] 21278 ATAU BERBALIK DARI LEVEL [SELL LIMIT] 21586 HKK [SELL] [TP1: 21189] [TP2: 21027] [TP3: 20848] [SL: 21563]**

**JIKA HARGA NAIK MELEBIHI LEVEL [BUY STOP] 21414 HKK [BUY] [TP: 21590] [SL: 21116]**

Peluang **Trend Minor Kenaikan** di TimeFrame D1 masih didominasi Bullish. Trader dapat membuka order Beli di saat harga mendekati Support dengan target pendek sampai level **21593**. Namun harus sangat di Waspadai **Trend Major Penurunan** di Timeframe H4 masih di dominasi oleh Trend penurunan (Bearish) sampai level **20114**.



# BERITA INDEX HANGSENG

DAILY BULLETIN  
RABU, 12 FEBRUARI 2025

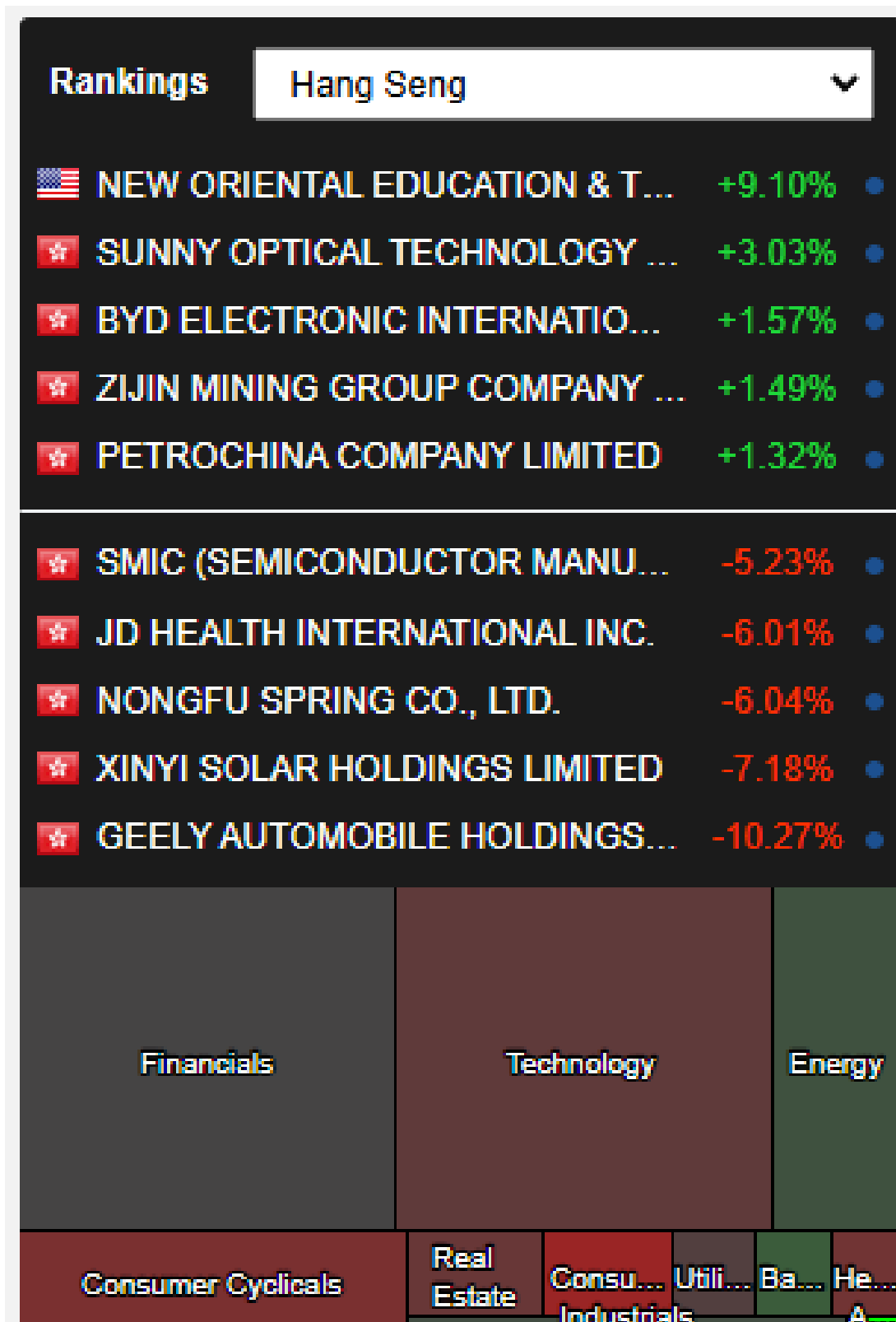


PT. PANEN KAPITAL BERJANGKA

## Semua berita tentang HONG KONG : HANG SENG HSI 50

1. Silkwave Mengatakan Penawaran 5,7 Juta Saham Baru Seharga HK\$4,8 Juta
2. Universe Printshop Mengatakan Setiap 5 Saham yang Diterbitkan dan Tidak Diterbitkan Akan Dikonsolidasi Menjadi 1 Saham
3. Sihuan Pharmaceutical Membeli Kembali 10 Juta Saham dengan Harga HK\$0,5723 Per Saham
4. Prospek Trump Mengguncang Pasar Saham Asia
5. Saham Hong Kong Menghentikan Reli Tiga Hari; Produsen Mobil Turun
6. Saham Tiongkok dan HK anjlok tiga hari karena antusiasme AI menurun
7. Saham Tiongkok dan HK anjlok tiga hari karena antusiasme AI menurun
8. Saham Xpeng dan Geely Auto anjlok karena kekhawatiran tentang dorongan mengemudi pintar BYD
9. Renaissance Asia Silk Road Mengatakan Konsolidasi Saham
10. Inflasi, Prospek Trump Mengguncang Pasar Saham Asia
11. Gaw Capital Membeli Tokyo Mall seharga \$1 Miliar
12. Pemerintah Hong Kong Ajukan Keluhan ke WTO Terkait Tarif AS

## Analisa Sektoral Index Hang Seng



Source : MarketScreener, 12 Feb 2025

**Disclaimer :** Transaksi Perdagangan Berjangka Komoditi memiliki Peluang Keuntungan dan Risiko Kerugian yang Tinggi sehingga setiap nasabah harus mempertimbangkan dan memahami risikonya sebelum melakukan transaksi





# TRADING IDEA : NIKKEI

DAILY BULLETIN  
RABU, 12 FEBRUARI 2025

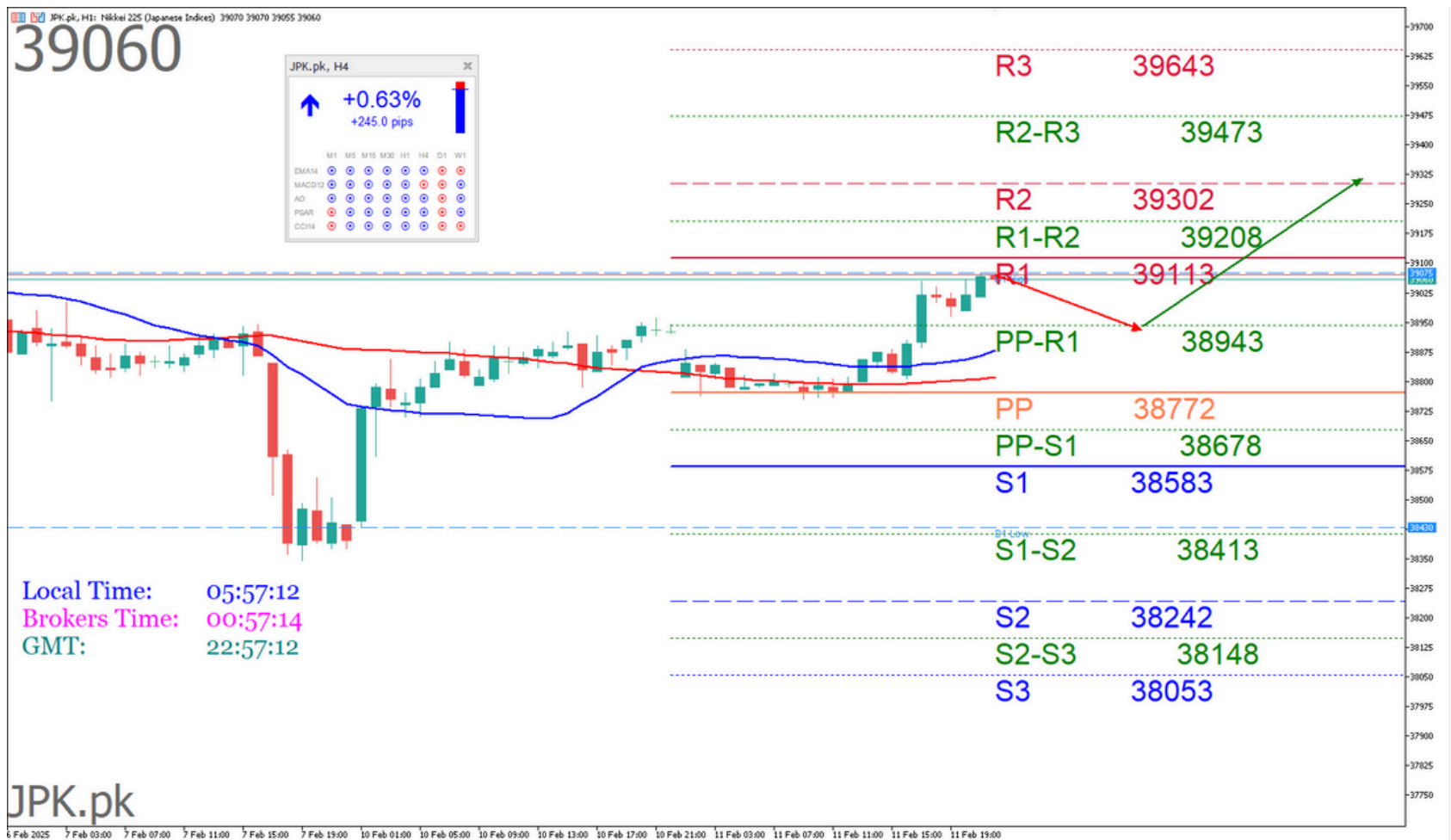


PT. PANEN KAPITAL BERJANGKA

## PIVOT POINTS

CLASSIC  
WOODIE  
FIBONACCI  
CAMARILLA

- R3
- 39643
- 39720
- 39302
- 39071
- R2
- 39302
- 39340
- 39099
- 39022
- R1
- 39113
- 39190
- 38974
- 38974
- PP
- 38772
- 38810
- 38772
- 38772
- S1
- 38583
- 38660
- 38569
- 38876
- S2
- 38242
- 38280
- 38444
- 38828
- S3
- 38053
- 38130
- 38242
- 38779



Source : Metatrader 5 - Panen Kapital Berjangka, 12 Feb 2025

Indicator	5M	15M	30M	1H	4H	1D	1W	1MN
MACD (12; 26; 9)	Buy	Buy	Buy	Buy	Sell	Sell	Buy	Buy
RSI (14)	Neutral	Neutral	Sell	Sell	Neutral	Neutral	Neutral	Neutral
Stochastic (5; 3)	Neutral	Neutral	Neutral	Sell	Neutral	Neutral	Neutral	Neutral
ADX (14)	Buy	Buy	Buy	Neutral	Neutral	Neutral	Neutral	Neutral
CCI (14)	Buy	Neutral	Neutral	Neutral	Sell	Neutral	Neutral	Neutral
AROON (14)	Sell	Buy	Buy	Buy	Buy	Sell	Buy	Sell
Alligator (13; 8; 5)	Neutral	Buy	Buy	Buy	Neutral	Sell	Buy	Buy
SAR (0.02; 0.2)	Sell	Sell	Buy	Buy	Buy	Sell	Buy	Sell

Source : SWFX Technical Analysis, 12 Feb 2025

**JIKA HARGA NAIK MELEBIHI LEVEL [BUY STOP] 39118 ATAU BERBALIK DARI LEVEL [BUY LIMIT] 38862 NIKKEI [BUY] [TP1: 39185] [TP2: 39267] [TP3: 39380] [SL: 38911]**

**JIKA HARGA TURUN MELEBIHI LEVEL [SELL STOP] 39019 NIKKEI [SELL] [TP: 38858] [SL: 39267]**

Peluang **Trend Minor Penurunan** di TimeFrame H1 masih didominasi Bearish. Trader dapat membuka order Jual di saat harga mendekati Resistance dengan target pendek sampai level **38270**. Namun harus sangat di Waspada **Trend Major Kenaikan** di Timeframe D1 dan W1 masih di dominasi oleh Trend Kenaikan (Bullish) sampai level **39135**



# BERITA INDEX NIKKEI

DAILY BULLETIN  
RABU, 12 FEBRUARI 2025

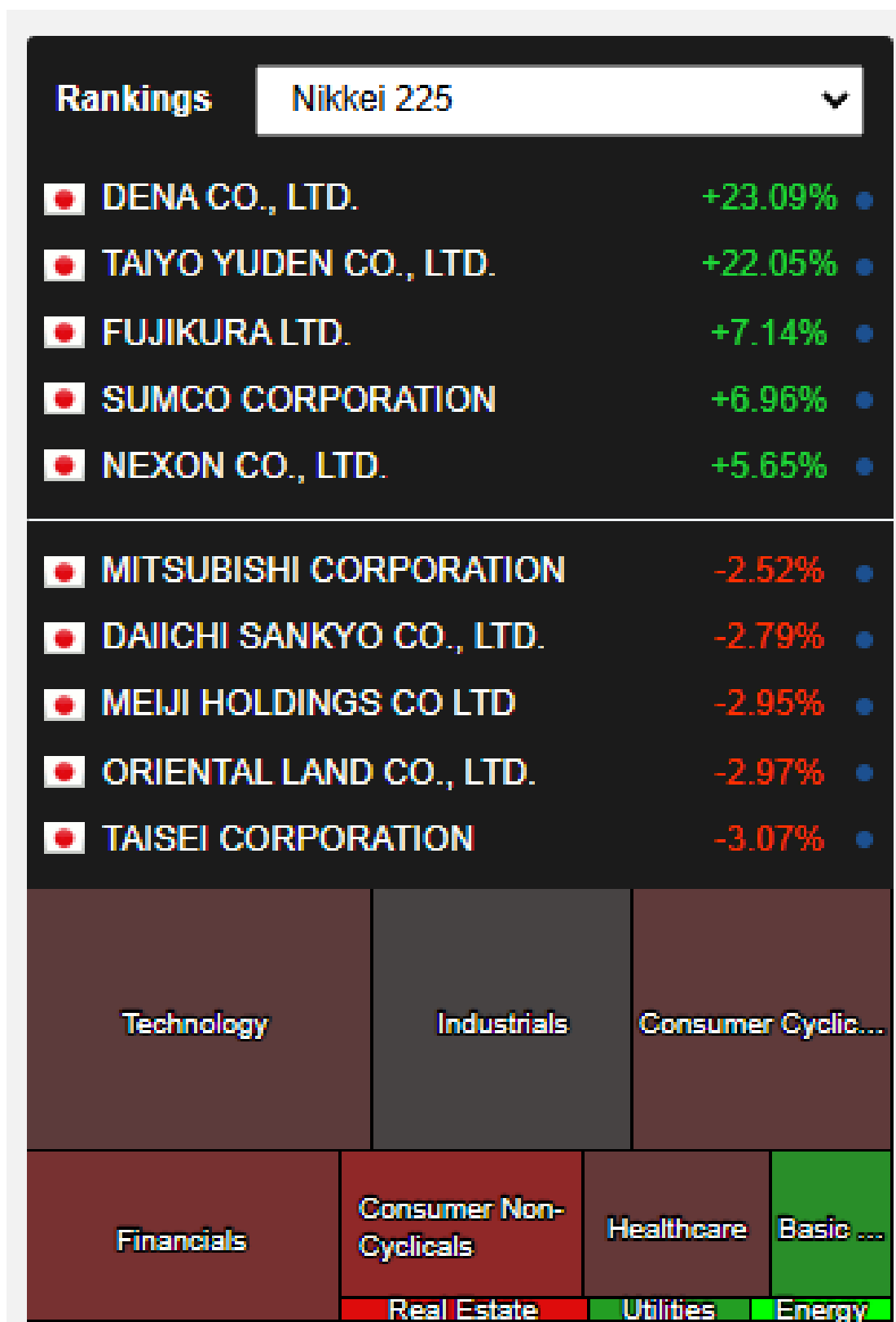


PT. PANEN KAPITAL BERJANGKA

## Semua berita tentang Jepang : Nikkei 225

1. Kapitalisasi Asuransi Jiwa Meiji Yasuda Cukup untuk Menjangkarkan Rencana Pembelian Asuransi Jiwa & General America, Kata S&P
2. Pembelian Asuransi Jiwa & General America Akan Membantu Meningkatkan Profil Kredit Meiji Yasuda Life, Kata Fitch
3. Indeks Survei Pengawas Ekonomi Jepang Turun pada Januari
4. Pengamat Ekonomi Jepang Kurang Optimis pada Januari
5. Inflasi, Prospek Trump Mengguncang Pasar Saham Asia
6. Asia Week Ahead: Pemangkasan Suku Bunga Diperkirakan, Data Perdagangan Menjadi Fokus di Tengah Ketegangan Global
7. Gaw Capital Membeli Tokyo Mall seharga \$1 Miliar
8. Saham Jepang Ditutup dengan Sedikit Keuntungan saat KTT Ishiba-Trump Meredakan Kekhawatiran Perdagangan
9. Nikkei Jepang melemah karena pasar mempertimbangkan ancaman tarif Trump
10. RATA-RATA SAHAM NIKKEI JEPANG MENGURANGI KERUGIAN, TERAKHIR TETAP...
11. Surplus Neraca Transaksi Berjalan Jepang Mencapai 1,077 Triliun Yen pada Desember 2024
12. Peminjaman Bank Jepang Naik 3% pada Januari

## Analisa Sektoral Index Nikkei



Source : MarketScreener, 12 Feb 2025

**Disclaimer :** Transaksi Perdagangan Berjangka Komoditi memiliki Peluang Keuntungan dan Risiko Kerugian yang Tinggi sehingga setiap nasabah harus mempertimbangkan dan memahami risikonya sebelum melakukan transaksi