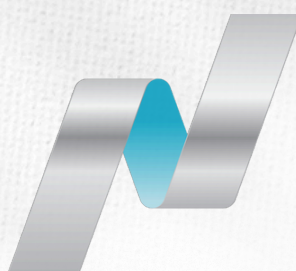


PT. PANEN KAPITAL BERJANGKA



DOW JONES



Nasdaq



HANG SENG INDEX

S&P500

Nikkei 225

OIL

Selasa, 11 Feb 2025

DAILY BULLETIN

JADILAH TRADER YANG LEBIH BERPENGETAHUAN HARI INI

WITH LOTS OF INFORMATION, IT HELPS YOU MAKE SMART DECISIONS AND AVOID BAD REACTION

Become a Professional Trader



PT. PANEN KAPITAL BERJANGKA

Panen Tower Lantai 5, Jl. Patal Senayan No. 31, Jakarta Selatan

Telpon: 021 21684233 Email: cso@panenkabarterjangka.co.id

Disclaimer : Transaksi Perdagangan Berjangka Komoditi memiliki Peluang Keuntungan dan Risiko Kerugian yang Tinggi sehingga setiap nasabah harus mempertimbangkan dan memahami risikonya sebelum melakukan transaksi



DAILY MARKET SUMMARY

DAILY BULLETIN
SELASA, 11 FEBRUARI 2025



PT. PANEN KAPITAL BERJANGKA

Peristiwa global harian yang telah memengaruhi pasar keuangan

INDEX DOLAR AS STABIL DI LEVEL 108.38 PAGI INI. TRUMP MENGUMUMKAN RENCANA PADA HARI MINGGU UNTUK MENGENAKAN TARIF TAMBAHAN SEBESAR 25% PADA SEMUA IMPOR BAJA DAN ALUMINIUM. IA JUGA MENGATAKAN AKAN MENGUMUMKAN TARIF TIMBAL BALIK MINGGU INI, MENYAMAI TARIF YANG DIKENAKAN OLEH NEGARA LAIN DAN MENERAPKANNYA SEGERA. DAN LAPORAN PERTUMBUHAN EKONOMI DAN INFLASI SETENGAH TAHUNAN DARI KETUA FED POWELL KEPADA KONGRES MERUPAKAN RISIKO UTAMA PADA HARI SELASA INI

Ketua Federal Reserve Jerome Powell juga akan memberikan kesaksian di hadapan Kongres pada hari Selasa dan Rabu. Harga emas batangan telah mencapai rekor tertinggi ketujuh tahun ini, didorong oleh ancaman tarif Trump, yang telah memicu ketidakpastian atas pertumbuhan global, perang dagang, dan inflasi tinggi, yang mendorong investor beralih ke emas sebagai aset safe haven.

POUND STERLING (GBP) KEMBALI MELEMAH PAGI INI TERHADAP DOLAR AS. TRUMP MENAIKKAN TARIF IMPOR BAJA ALUMINIUM DARI 10% MENJADI 25% DAN RESPONS AWAL YANG DIRELAM TERHADAP TARIF MENINGKAT KEMBALI DAN GUBERNUR BOE BAILEY AKAN BERBICARA TENTANG PERUBAHAN DI PASAR KEUANGAN MALAM INI

EURO (EUR) KEMBALI MELEMAH KE LEVEL 1.03010 TERHADAP DOLAR AS PAGI INI. WALL STREET DAN KOMODITAS NAIK LEBIH AWAL PADA HARI SENIN, SEMENTARA DOLAR AS DAN IMBAL HASIL TREASURY JANGKA PANJANG MENGUAT, KARENA PASAR MERESPONS SITUASI SAAT INI SECARA INDEPENDEN DAN MENEKAN EURO

DOLAR KANADA (CAD) MELEMAH KE LEVEL 1.43350 TERHADAP DOLAR AS. AKIBAT TARIF AKAN ADA KONSEKUENSI YANG BERARTI BAGI KEDUA NEGARA, KANADA MERUPAKAN EKSPORTIR UTAMA BAJA KE AMERIKA SERIKAT DAN MENYUMBANG 79% DARI IMPOR ALUMINIUM PRIMER AS DALAM 11 BULAN PERTAMA TAHUN 2024.

SWISS FRANC (CHF) MELEMAH DAN DIPERDAGANGKAN DI LEVEL 0.91122 TERHADAP DOLAR AS DI TENGAH DOLAR AS YANG MENGUAT

AUSSIE (AUD) MELEMAH KE LEVEL 0.62690 TERHADAP DOLAR AS. DI TENGAH DOLAR AS YANG MENGUAT

YEN (JPY) MASIH STABIL DAN USD/JPY TURUN KE LEVEL 151.763 TERHADAP DOLAR AS PAGI INI. TRUMP MENANDATANGANI PERINTAH TARIF PADA HARI SENIN DALAM SERANGAN PERANG DAGANG TERBARU DAN MENGATAKAN AKAN MELAKUKAN TARIF TIMBAL BALIK DALAM 2 HARI KE DEPAN, TIDAK KHAWATIR DENGAN PEMBALASAN BERBAGAI NEGARA DAN LAPORAN KEBIJAKAN MONETER DWITAHUNAN POWELL KEPADA KONGRES PADA HARI SELASA & RABU MENJADI KUNCI KOMENTARNYA TENTANG TARIF DAN INFLASI AKAN DIPANTAU SECARA KETAT

CRUDE OIL MENGUAT KE LEVEL 72.36 DISKON MINYAK MENTAH BERAT WESTERN CANADA SELECT (WCS) TERHADAP PATOKAN AMERIKA UTARA, MINYAK MENTAH BERJANGKA WEST TEXAS INTERMEDIATE (WTI), MENYEMPIT PADA HARI SENIN

EMAS (XAU) KEMBALI MENGUAT KE LEVEL 2916.77 TERHADAP DOLAR AS PAGI INI. HARGA EMAS MELANJUTKAN REKOR RELI PADA HARI SENIN DAN MENEMBUS LEVEL KUNCI \$2.900 UNTUK PERTAMA KALINYA, DIDORONG OLEH PERMINTAAN SAFE HAVEN KARENA ANCAMAN TARIF BARU PRESIDEN AS DONALD TRUMP MEMPERKUAT KEKHAWATIRAN PERANG DAGANG DAN INFLASI. PERANG TARIF BERADA DI BALIK KENAIKAN TERSEBUT; HAL ITU HANYA MENCERMINKAN LEBIH BANYAK KETIDAKPASTIAN DAN LEBIH BANYAK KETEGANGAN DALAM SITUASI PERDAGANGAN GLOBAL. TINDAKAN AMBIL UNTUNG AKSI JUAL MENGEJAR KEUNTUNGAN EMAS SAAT INI MUNGKIN MERUPAKAN PROPOSISI YANG BERISIKO. SEMENTARA ITU, SAHAM EMAS TELAH MENGUNGGULI PASAR SEJAUH TAHUN INI. HUI NAIK SEKITAR 19% YTD VS KENAIKAN 2,5% UNTUK INDEKS S&P 500.



ECONOMIC CALENDAR

DAILY BULLETIN
SELASA, 11 FEBRUARI 2025



Feb 10, 2025 (Yesterday)

TIME	COUNTRY	IMPORTANCE	EVENT	ACTUAL	FORECAST	PREVIOUS
06:50	Japan	Medium	Current Account	¥1,077.3B	¥1,362B	¥3,352.5B
21:00	Euro Area	Medium	ECB President Lagarde Speech	-	-	-

Feb 11, 2025 (Today)

TIME	COUNTRY	IMPORTANCE	EVENT	ACTUAL	FORECAST	PREVIOUS
06:30 in 57 mins	Australia	Medium	Westpac Consumer Confidence Index	-	-	92.1
06:30 in 57 mins	Australia	High	Westpac Consumer Confidence Change	-	-	-0.7%
07:01 in 1:28 hours	United Kingdom	Medium	BRC Retail Sales Monitor YoY	-	0.2%	3.1%
07:30 in 1:57 hours	Australia	High	NAB Business Confidence	-	-	-2
15:00 in 9:27 hours	China	Medium	New Yuan Loans	-	CNY800B	CNY990B
15:45 in 10:12 hours	United Kingdom	Medium	BoE Mann Speech	-	-	-
19:15 in 13:42 hours	United Kingdom	Medium	BoE Gov Bailey Speech	-	-	-
20:50 in 15:17 hours	United States	Medium	Fed Hammack Speech	-	-	-
22:00 in 16:27 hours	United States	High	Fed Chair Powell Testimony	-	-	-

Source : IG Economic Calendar, 11 Feb 2025

Disclaimer : Transaksi Perdagangan Berjangka Komoditi memiliki Peluang Keuntungan dan Risiko Kerugian yang Tinggi sehingga setiap nasabah harus mempertimbangkan dan memahami risikonya sebelum melakukan transaksi



CURRENCIES	LONG	SHORT	
XAU	73.02%	+ 46.04%	26.98% BUY
CHF	69.70%	+ 39.40%	30.30% BUY
SGD	62.96%	+ 25.92%	37.04% BUY
AUD	62.20%	+ 24.40%	37.80% BUY
USD	61.26%	+ 22.52%	38.74% BUY
HKD	59.57%	+ 19.14%	40.43% BUY
JPY	56.75%	+ 13.50%	43.25% BUY
CAD	46.99%	- 6.02%	53.01% SELL
EUR	38.72%	- 22.56%	61.28% SELL
GBP	34.00%	- 32.00%	66.00% SELL
NZD	27.58%	- 44.84%	72.42% SELL
XAG	27.20%	- 45.60%	72.80% SELL

INSTRUMENTS	LONG	SHORT	
GBP/NZD	74.74%	+ 49.48%	25.26% BUY
NZD/CAD	73.72%	+ 47.44%	26.28% BUY
EUR/NZD	73.05%	+ 46.10%	26.95% BUY
JPN.IDX/JPY	72.69%	+ 45.38%	27.31% BUY
USD/CAD	72.02%	+ 44.04%	27.98% BUY
DOLLAR.IDX/USD	71.95%	+ 43.90%	28.05% BUY
USA30.IDX/USD	71.77%	+ 43.54%	28.23% BUY
AUD/NZD	71.02%	+ 42.04%	28.98% BUY
XAU/USD	70.89%	+ 41.78%	29.11% BUY
CHF/JPY	70.72%	+ 41.44%	29.28% BUY
USA500.IDX/USD	61.68%	+ 23.36%	38.32% BUY
AUD/JPY	56.64%	+ 13.28%	43.36% BUY
GBP/CAD	49.33%	- 1.34%	50.67% BUY
USATECH.IDX/USD	45.77%	- 8.46%	54.23% BUY
EUR/JPY	45.72%	- 8.56%	54.28% SELL
USD/JPY	42.67%	- 14.66%	57.33% SELL
AUD/CHF	42.44%	- 15.12%	57.56% SELL
GBP/CHF	42.05%	- 15.90%	57.95% SELL
CAD/JPY	40.13%	- 19.74%	59.87% SELL
GBP/AUD	39.62%	- 20.76%	60.38% SELL
GBP/JPY	38.79%	- 22.42%	61.21% SELL
USD/CHF	36.60%	- 26.80%	63.40% SELL
EUR/AUD	34.89%	- 30.22%	65.11% SELL
NZD/CHF	31.97%	- 36.06%	68.03% SELL
LIGHT.CMD/USD	31.11%	- 37.78%	68.89% SELL
GBP/USD	29.07%	- 41.86%	70.93% SELL
HKG.IDX/HKD	28.38%	- 43.24%	71.62% SELL
EUR/CAD	27.99%	- 44.02%	72.01% SELL
EUR/USD	27.98%	- 44.04%	72.02% SELL
AUD/USD	27.53%	- 44.94%	72.47% SELL
NZD/JPY	27.14%	- 45.72%	72.86% SELL
EUR/GBP	26.86%	- 46.28%	73.14% SELL
AUD/CAD	26.56%	- 46.88%	73.44% SELL
NZD/USD	25.89%	- 48.22%	74.11% SELL
XAG/USD	25.41%	- 49.18%	74.59% SELL
CHI.IDX/USD	25.23%	- 49.54%	74.77% SELL
EUR/CHF	25.01%	- 49.98%	74.99% SELL

Source : SWFX Sentiment Index, 11 Feb 2025

Disclaimer : Transaksi Perdagangan Berjangka Komoditi memiliki Peluang Keuntungan dan Risiko Kerugian yang Tinggi sehingga setiap nasabah harus mempertimbangkan dan memahami risikonya sebelum melakukan transaksi



TRADING IDEA : GOLD

DAILY BULLETIN
SELASA, 11 FEBRUARI 2025



PT. PANEN KAPITAL BERJANGKA

PIVOT POINTS

CLASSIC
WOODIE
FIBONACCI
CAMARILLA

- R3
- 2913.77
- 2914.46
- 2893.52
- 2866.55
- R2
- 2893.52
- 2893.87
- 2878.58
- 2862.96
- R1
- 2874.66
- 2875.35
- 2869.35
- 2859.38
- PP
- 2854.41
- 2854.76
- 2854.41
- 2854.41
- S1
- 2835.55
- 2836.24
- 2839.47
- 2852.20
- S2
- 2815.30
- 2815.65
- 2830.24
- 2848.62
- S3
- 2796.44
- 2797.13
- 2815.30
- 2845.03



Source : Metatrader 5 - Panen Kapital Berjangka, 11 Feb 2025

Indicator	5M	15M	30M	1H	4H	1D	1W	1MN
MACD (12; 26; 9)	Buy	Buy	Buy	Buy	Buy	Buy	Buy	Buy
RSI (14)	Sell	Sell	Sell	Sell	Sell	Sell	Sell	Sell
Stochastic (5; 3)	Neutral	Sell	Sell	Neutral	Sell	Neutral	Sell	Neutral
ADX (14)	Buy	Neutral	Buy	Buy	Buy	Buy	Buy	Buy
CCI (14)	Neutral	Sell	Sell	Sell	Sell	Neutral	Sell	Neutral
AROON (14)	Buy	Buy	Buy	Buy	Buy	Buy	Buy	Buy
Alligator (13; 8; 5)	Buy	Buy	Buy	Buy	Buy	Buy	Buy	Buy
SAR (0.02; 0.2)	Buy	Buy	Buy	Buy	Buy	Buy	Buy	Buy

Source : SWFX Technical Analysis, 11 Feb 2025

JIKA HARGA NAIK MELEBIHI LEVEL [BUY STOP] 2923.57 ATAU BERBALIK DARI LEVEL [BUY LIMIT] 2896.93 XAUUSD [BUY] [TP1: 2926.90] [TP2: 2939.61] [TP3: 2960.49] [SL: 2889.67]

JIKA HARGA TURUN MELEBIHI LEVEL [SELL STOP] 2912.37 XAUUSD [SELL] [TP: 2885.74] [SL: 2941.42]

Peluang **Trend Minor Penurunan** di TimeFrame M30 masih didominasi Bearish. Trader dapat membuka order Sell di saat harga mendekati resistance dengan target pendek sampai level **2830**. Namun harus sangat di Waspada **Trend Major Kenaikan** di Timeframe D1 dan W1 masih di dominasi oleh Trend Kenaikan (Bullish) sampai level **2974**.



TRADING IDEA : GBPUSD

DAILY BULLETIN
SELASA, 11 FEBRUARI 2025



PT. PANEN KAPITAL BERJANGKA

PIVOT POINTS

CLASSIC
WOODIE
FIBONACCI
CAMARILLA

R3
1.24634
1.24547
1.24424
1.23819
R2
1.24424
1.24381
1.24197
1.23765
R1
1.24040
1.23953
1.24057
1.23710
PP
1.23830
1.23786
1.23830
1.23830
S1
1.23446
1.23359
1.23603
1.23602
S2
1.23236
1.23192
1.23463
1.23547
S3
1.22852
1.22765
1.23236
1.23493



Source : Metatrader 5 - Panen Kapital Berjangka, 11 Feb 2025

Indicator	5M	15M	30M	1H	4H	1D	1W	1MN
MACD (12; 26; 9)	Sell	Sell	Sell	Sell	Sell	Buy	Sell	Buy
RSI (14)	Neutral	Neutral	Neutral	Neutral	Neutral	Neutral	Neutral	Neutral
Stochastic (5; 3)	Buy	Neutral	Neutral	Buy	Neutral	Buy	Neutral	Buy
ADX (14)	Neutral	Sell	Neutral	Neutral	Neutral	Neutral	Neutral	Neutral
CCI (14)	Buy	Buy	Neutral	Neutral	Buy	Neutral	Neutral	Buy
AROON (14)	Sell	Sell	Sell	Sell	Buy	Buy	Sell	Sell
Alligator (13; 8; 5)	Sell	Sell	Sell	Sell	Sell	Neutral	Sell	Neutral
SAR (0.02; 0.2)	Sell	Sell	Sell	Sell	Sell	Buy	Buy	Sell

Source : SWFX Technical Analysis, 11 Feb 2025

**JIKA HARGA NAIK MELEBIHI LEVEL [BUY STOP] 1.23643
ATAU BERBALIK DARI LEVEL [BUY LIMIT] 1.23268
GBPUSD [BUY] [TP1: 1.23709] [TP2: 1.23859] [TP3: 1.24103]
[SL: 1.23231]**

**JIKA HARGA TURUN MELEBIHI LEVEL [SELL STOP]
1.23476 GBPUSD [SELL] [TP: 1.23187] [SL: 1.23822]**

Peluang **Trend Minor Penurunan** di TimeFrame M30 masih didominasi Bearish. Trader dapat membuka order Sell di saat harga mendekati resistance dengan target pendek sampai level **1.23460**. Namun harus sangat di Waspada **Trend Major Kenaikan** di Timeframe M15 dan M30 dan D1 dan W1 masih di dominasi oleh Trend Kenaikan (Bullish) sampai level **1.25840**.

Disclaimer : Segala opini, berita, penelitian, analisis, harga, atau informasi lain yang terkandung dalam laporan ini disediakan sebagai komentar pasar umum dan bukan merupakan saran transaksi. Transaksi Perdagangan Berjangka Komoditi memiliki Peluang Keuntungan dan Risiko Kerugian yang Tinggi sehingga setiap nasabah harus mempertimbangkan dan memahami risikonya sebelum melakukan transaksi



TRADING IDEA : USDJPY

DAILY BULLETIN
SELASA, 11 FEBRUARI 2025

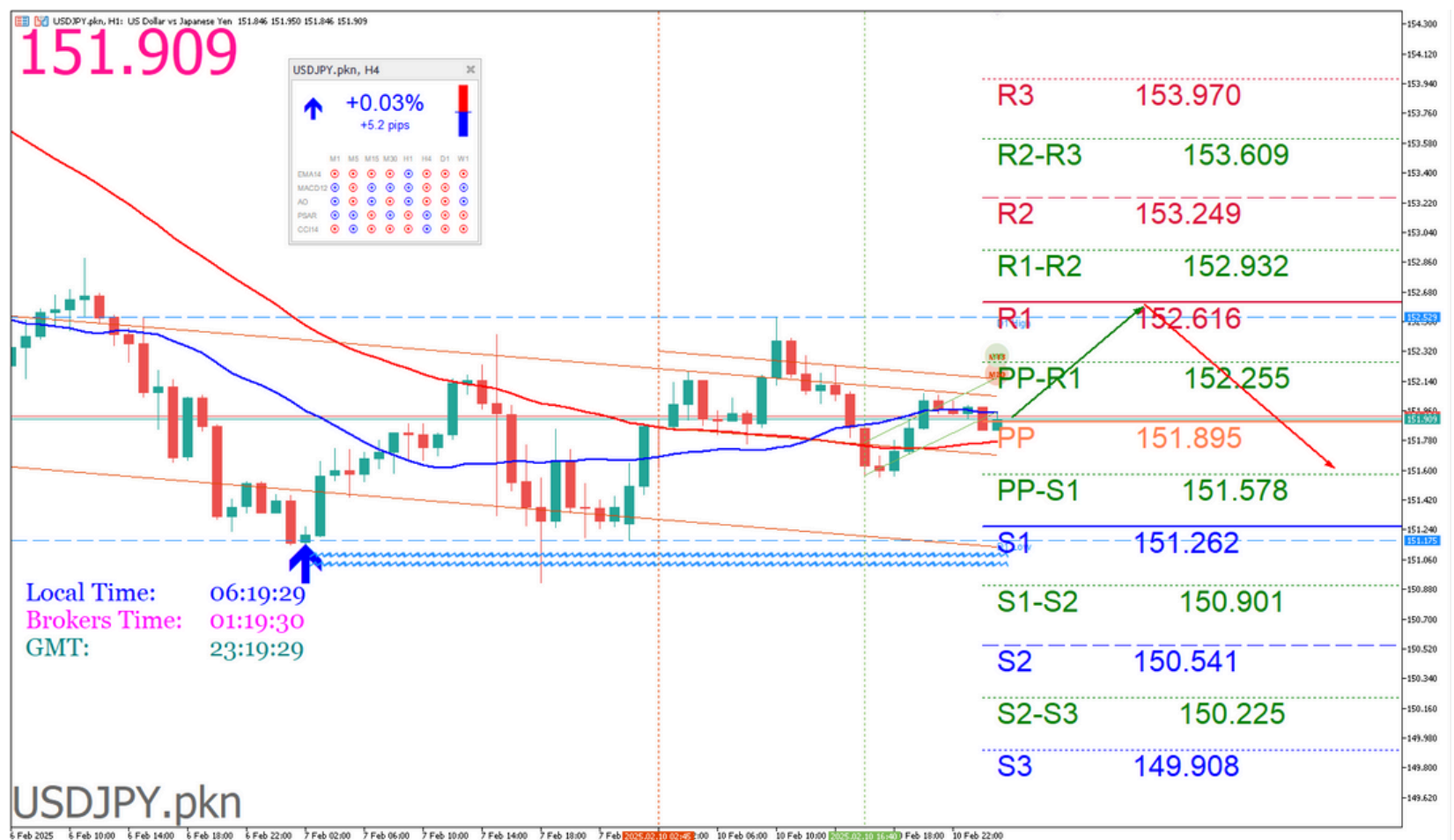


PT. PANEN KAPITAL BERJANGKA

PIVOT POINTS

CLASSIC
WOODIE
FIBONACCI
CAMARILLA

- R3
- 153.970
- 154.013
- 153.249
- 152.354
- R2
- 153.249
- 153.271
- 152.732
- 152.230
- R1
- 152.616
- 152.659
- 152.413
- 152.106
- PP
- 151.895
- 151.917
- 151.895
- 151.895
- S1
- 151.262
- 151.305
- 151.378
- 151.858
- S2
- 150.541
- 150.563
- 151.059
- 151.734
- S3
- 149.908
- 149.951
- 150.541
- 151.610



Source : Metatrader 5 - Panen Kapital Berjangka, 11 Feb 2025

Indicator	5M	15M	30M	1H	4H	1D	1W	1MN
MACD (12; 26; 9)	Sell	Buy	Buy	Buy	Sell	Sell	Buy	Buy
RSI (14)	Neutral	Neutral	Neutral	Neutral	Neutral	Buy	Neutral	Neutral
Stochastic (5; 3)	Neutral	Neutral	Neutral	Neutral	Neutral	Neutral	Neutral	Neutral
ADX (14)	Sell	Neutral	Neutral	Neutral	Sell	Sell	Neutral	Buy
CCI (14)	Sell	Buy	Neutral	Neutral	Neutral	Neutral	Neutral	Neutral
AROON (14)	Sell	Sell	Buy	Sell	Sell	Sell	Buy	Sell
Alligator (13; 8; 5)	Sell	Neutral	Buy	Buy	Sell	Sell	Buy	Buy
SAR (0.02; 0.2)	Sell	Sell	Buy	Sell	Buy	Sell	Sell	Buy

Source : SWFX Technical Analysis, 11 Feb 2025

JIKA HARGA NAIK MELEBIHI LEVEL [BUY STOP] 152.016 ATAU BERBALIK DARI LEVEL [BUY LIMIT] 151.593 USDJPY [BUY] [TP1: 152.099] [TP2: 152.311] [TP3: 152.628] [SL: 151.543]

JIKA HARGA TURUN MELEBIHI LEVEL [SELL STOP] 151.804 USDJPY [SELL] [TP: 151.420] [SL: 152.266]

Peluang **Trend Minor Kenaikan** di TimeFrame H1 masih didominasi Bullish. Trader dapat membuka order Beli di saat harga mendekati Support dengan target pendek sampai level **152.850**. Namun harus sangat di Waspada **Trend Major Penurunan** di Timeframe M30 dan D1 dan W1 masih di dominasi oleh Trend penurunan (Bearish) sampai level **150.160**.



TRADING IDEA : HANGSENG

DAILY BULLETIN
SELASA, 11 FEBRUARI 2025

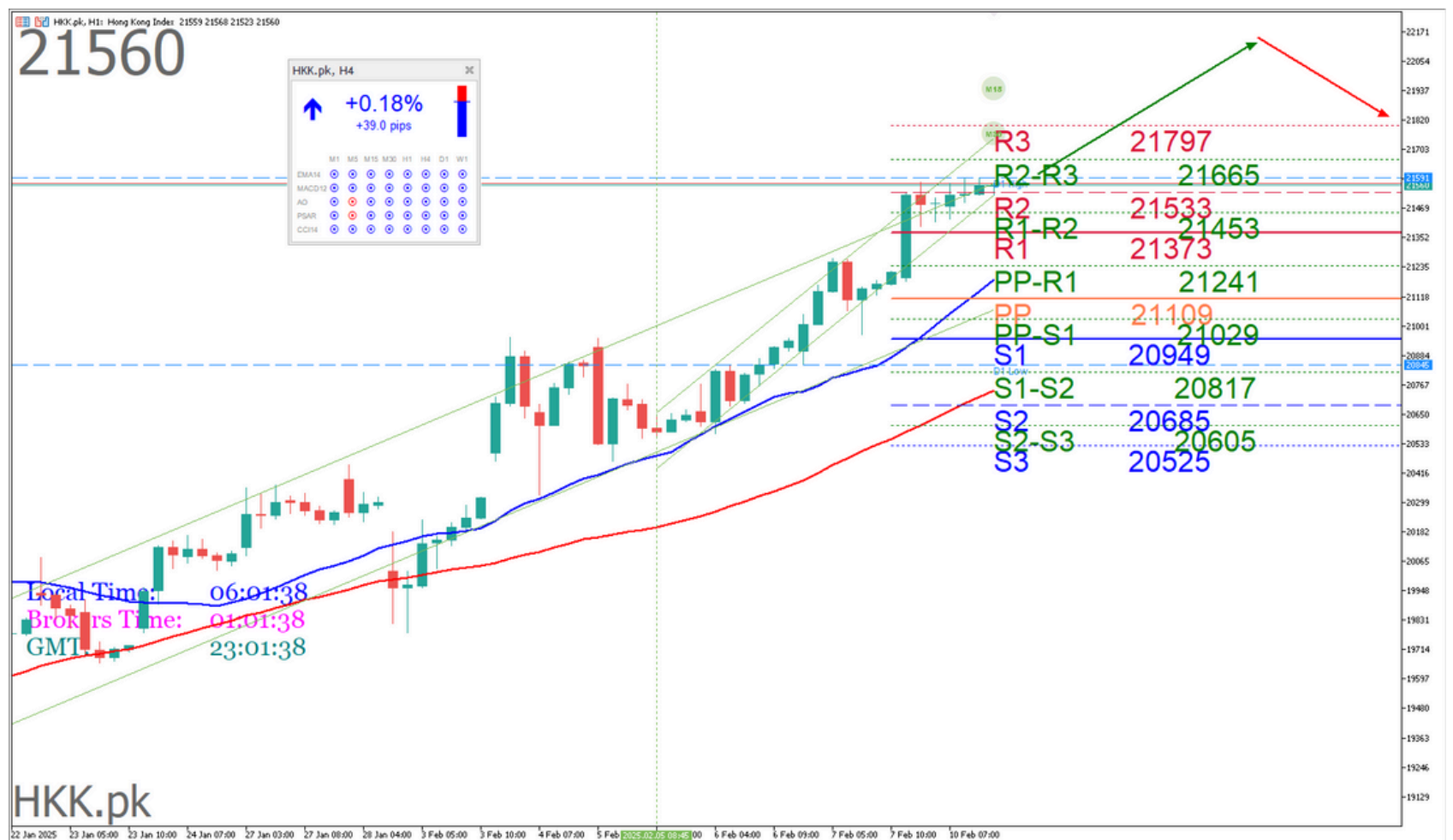


PT. PANEN KAPITAL BERJANGKA

PIVOT POINTS

CLASSIC
WOODIE
FIBONACCI
CAMARILLA

- R3
- 21797
- 21849
- 21533
- 21330
- 222
- R2
- 21533
- 21559
- 21371
- 21291
- R1
- 21373
- 21425
- 21271
- 21252
- PP
- 21109
- 21135
- 21109
- 21109
- S1
- 20949
- 21001
- 20947
- 21174
- S2
- 20685
- 20711
- 20847
- 21135
- S3
- 20525
- 20577
- 20685
- 21096



Source : Metatrader 5 - Panen Kapital Berjangka. 11 Feb 2025

Indicator	5M	15M	30M	1H	4H	1D	1W	1MN
MACD (12; 26; 9)	Sell	Buy	Buy	Buy	Buy	Buy	Buy	Sell
RSI (14)	Neutral	Neutral	Neutral	Neutral	Sell	Sell	Neutral	Neutral
Stochastic (5; 3)	Neutral	Neutral	Neutral	Neutral	Sell	Neutral	Sell	Neutral
ADX (14)	Neutral	Neutral	Buy	Buy	Buy	Neutral	Buy	Neutral
CCI (14)	Buy	Neutral	Neutral	Neutral	Sell	Sell	Sell	Neutral
AROON (14)	Sell	Buy	Sell	Buy	Buy	Buy	Sell	Buy
Alligator (13; 8; 5)	Sell	Buy	Buy	Buy	Buy	Buy	Buy	Neutral
SAR (0.02; 0.2)	Sell	Buy	Buy	Buy	Buy	Buy	Buy	Buy

Source : SWFX Technical Analysis. 11 Feb 2025

JIKA HARGA NAIK MELEBIHI LEVEL [BUY STOP] 21645 ATAU BERBALIK DARI LEVEL [BUY LIMIT] 21342 HKK [BUY] [TP1: 21704] [TP2: 21842] [TP3: 22080] [SL: 21284]

JIKA HARGA TURUN MELEBIHI LEVEL [SELL STOP] 21496 HKK [SELL] [TP: 21244] [SL: 21813]

Peluang **Trend Minor Kenaikan** di TimeFrame D1 masih didominasi Bullish. Trader dapat membuka order Beli di saat harga mendekati Support dengan target pendek sampai level **22593**. Namun harus sangat di Waspadai **Trend Major Penurunan** di Timeframe H4 masih di dominasi oleh Trend penurunan (Bearish) sampai level **19814**.



BERITA INDEX HANGSENG

DAILY BULLETIN
SELASA, 11 FEBRUARI 2025

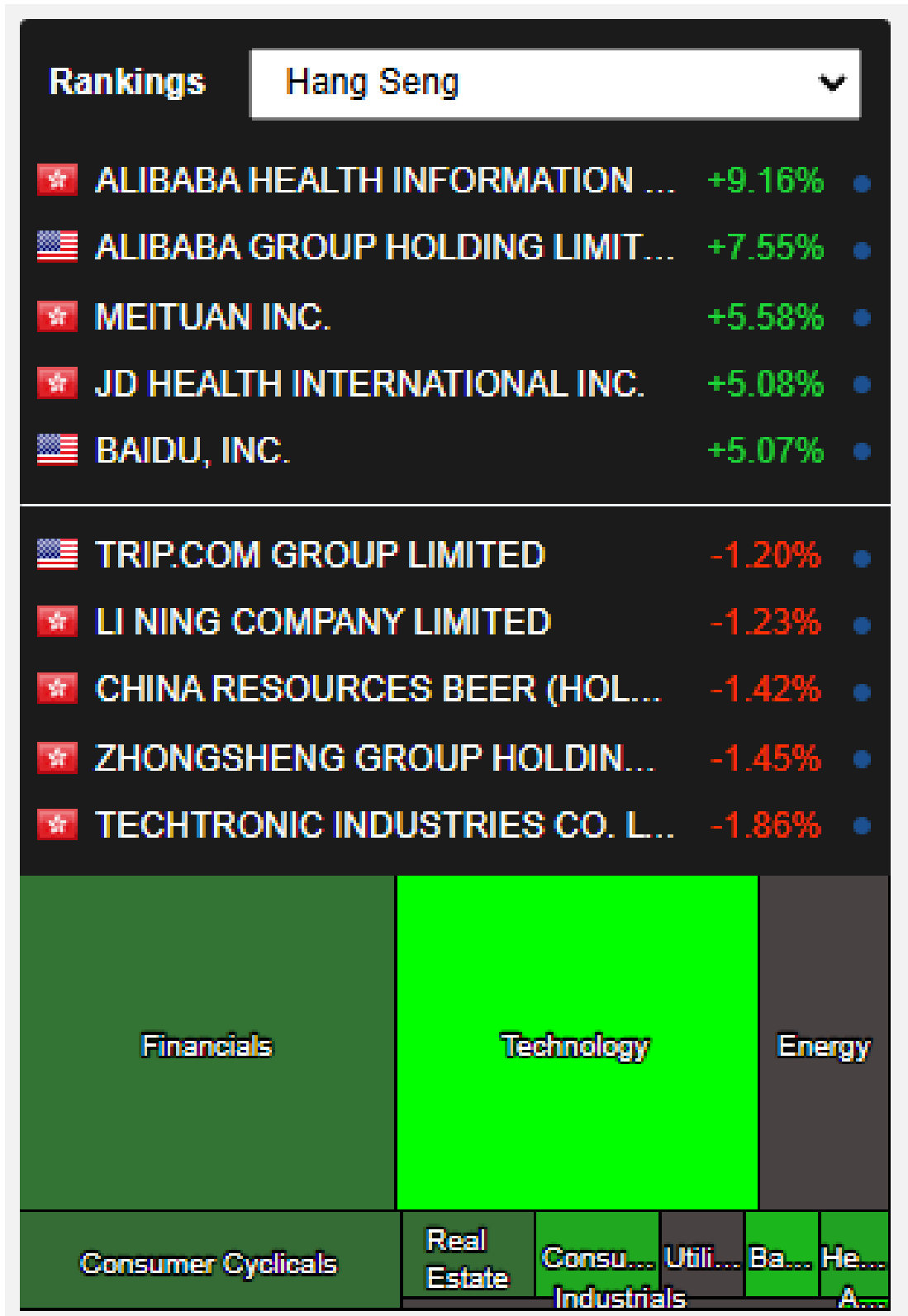


PT. PANEN KAPITAL BERJANGKA

Semua berita tentang HONG KONG : HANG SENG HSI 50

1. Inflasi, Prospek Trump Mengguncang Pasar Saham Asia
2. Gaw Capital Membeli Tokyo Mall seharga \$1 Miliar
3. Pemerintah Hong Kong Mengajukan Keluhan kepada WTO Mengenai Tarif AS
4. Saham Hong Kong Memperpanjang Kenaikan karena Harapan Dukungan Fiskal; Perusahaan Teknologi Pimpin Reli
5. Hong Kong Menyetujui Operasi Asuransi KoverNow
6. Pemerintah Hong Kong Akan Menawarkan Obligasi Dua Tahun Senilai 1,5 Miliar Yuan
7. Ingdan Inc Akan Menerbitkan & Mengalokasikan 250 Juta Saham Berlangganan dengan Harga HK\$1,30 Per Saham
8. Harga berjangka Wall St merosot, dolar menguat karena ancaman tarif
9. Masalah Valuta Asing dan Perdagangan Mengguncang Pasar Saham Asia
10. Situs Perumahan di Kowloon, Hong Kong Siap Dilelang
11. TransUnion Akan Menawarkan Layanan Peringatan Kredit Gratis untuk Pengguna Aplikasi ZA Bank
12. Pejabat Hong Kong Kecam Tarif AS terhadap Tiongkok

Analisa Sektoral Index Hang Seng



Source : MarketScreener, 11 Feb 2025

Disclaimer : Transaksi Perdagangan Berjangka Komoditi memiliki Peluang Keuntungan dan Risiko Kerugian yang Tinggi sehingga setiap nasabah harus mempertimbangkan dan memahami risikonya sebelum melakukan transaksi



TRADING IDEA : NIKKEI

DAILY BULLETIN
SELASA, 11 FEBRUARI 2025



PT. PANEN KAPITAL BERJANGKA

PIVOT POINTS

CLASSIC
WOODIE
FIBONACCI
CAMARILLA

R3
39470
39378
39235
38575
R2
39235
39189
38985
38515
R1
38815
38723
38830
38455
PP
38580
38534
38580
38580
S1
38160
38068
38330
38335
S2
37925
37879
38175
38275
S3
37505
37413
37925
38215



Source : Metatrader 5 - Panen Kapital Berjangka, 11 Feb 2025

Indicator	5M	15M	30M	1H	4H	1D	1W	1MN
MACD (12; 26; 9)	Buy	Buy	Buy	Buy	Buy	Buy	Buy	Buy
RSI (14)	Neutral	Neutral	Neutral	Sell	Sell	Sell	Sell	Sell
Stochastic (5; 3)	Neutral	Neutral	Neutral	Neutral	Sell	Neutral	Sell	Neutral
ADX (14)	Neutral	Neutral	Buy	Buy	Buy	Buy	Buy	Buy
CCI (14)	Sell	Sell	Neutral	Sell	Sell	Neutral	Sell	Neutral
AROON (14)	Buy	Buy	Sell	Buy	Buy	Buy	Buy	Buy
Alligator (13; 8; 5)	Buy	Buy	Buy	Buy	Buy	Buy	Buy	Buy
SAR (0.02; 0.2)	Buy	Buy	Buy	Buy	Buy	Buy	Buy	Buy

Source : SWFX Technical Analysis, 11 Feb 2025

JIKA HARGA NAIK MELEBIHI LEVEL [BUY STOP] 38993 ATAU BERBALIK DARI LEVEL [BUY LIMIT] 38699 NIKKEI [BUY] [TP1: 39075] [TP2: 39224] [TP3: 39338] [SL: 38708]

JIKA HARGA TURUN MELEBIHI LEVEL [SELL STOP] 38876 NIKKEI [SELL] [TP: 38642] [SL: 39180]

Peluang **Trend Minor Penurunan** di TimeFrame H1 masih didominasi Bearish. Trader dapat membuka order Jual di saat harga mendekati Resistance dengan target pendek sampai level **38270**. Namun harus sangat di Waspada **Trend Major Kenaikan** di Timeframe D1 dan W1 masih di dominasi oleh Trend Kenaikan (Bullish) sampai level **39135**

Disclaimer : Transaksi Perdagangan Berjangka Komoditi memiliki Peluang Keuntungan dan Risiko Kerugian yang Tinggi sehingga setiap nasabah harus mempertimbangkan dan memahami risikonya sebelum melakukan transaksi



BERITA INDEX NIKKEI

DAILY BULLETIN
SELASA, 11 FEBRUARI 2025

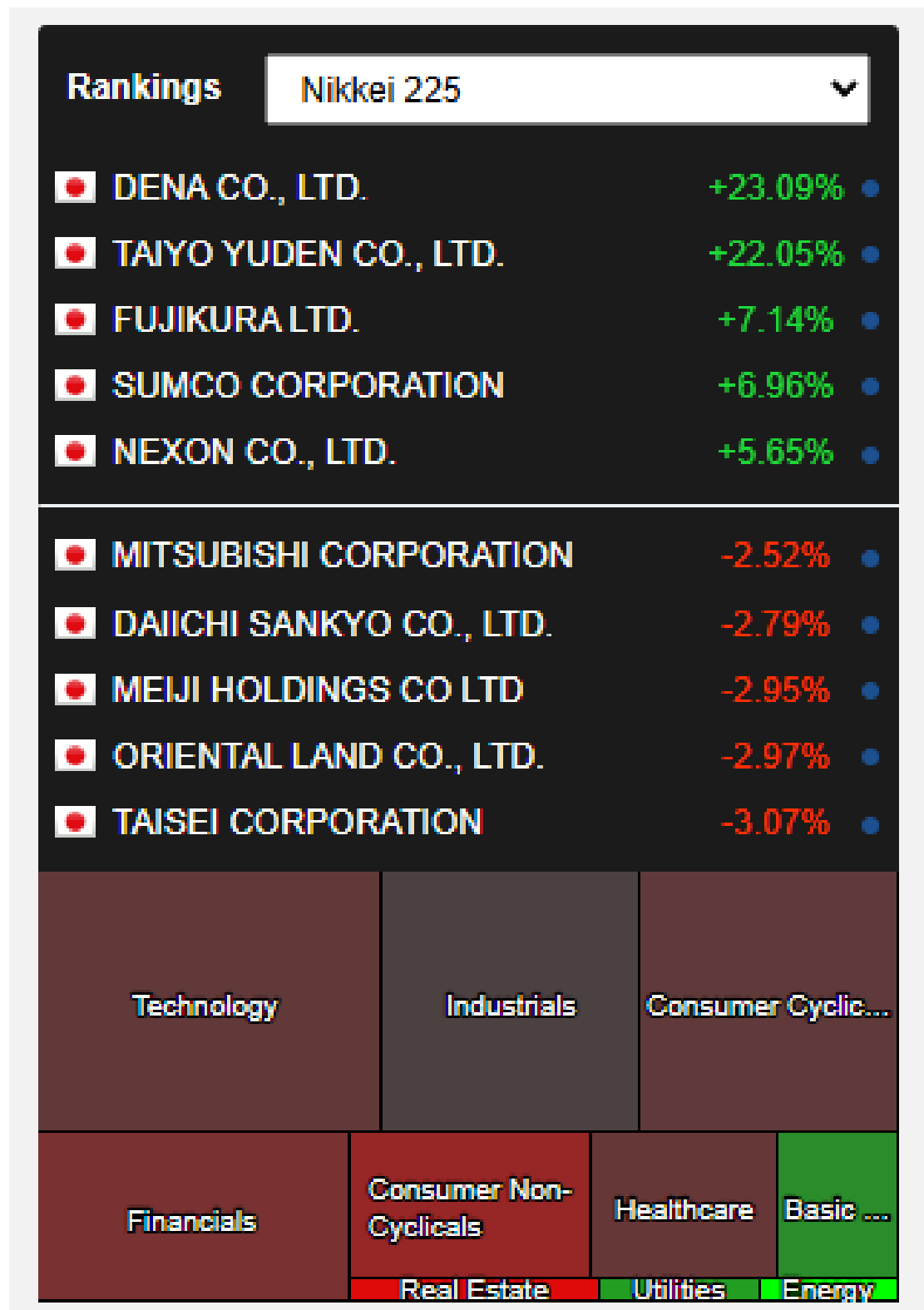


PT. PANEN KAPITAL BERJANGKA

Semua berita tentang Jepang : Nikkei 225

1. Pengamat Ekonomi Jepang Kurang Optimis di Bulan Januari
2. Inflasi, Prospek Trump Mengguncang Pasar Saham Asia
3. Pemangkasan Suku Bunga Diperkirakan, Data Perdagangan Menjadi Fokus di Tengah Ketegangan Global
4. Gaw Capital Membeli Tokyo Mall seharga \$1 Miliar
5. Saham Jepang Ditutup dengan Sedikit Keuntungan karena KTT Ishiba-Trump Meredakan Kekhawatiran Perdagangan
6. Nikkei Jepang melemah karena pasar mempertimbangkan ancaman tarif Trump
7. RATA-RATA SAHAM NIKKEI JEPANG MENGURANGI KERUGIAN, TERAKHIR DATAR...
8. Surplus Neraca Transaksi Berjalan Jepang Mencapai 1,077 Triliun Yen di Bulan Desember 2024
9. Peminjaman Bank Jepang Naik 3% pada Januari
10. Nikkei Jepang merosot karena kekhawatiran tarif, kerugian Wall Street membebani
11. Paparan Minimal Membatasi Dampak Kebakaran Hutan Los Angeles pada Perusahaan Asuransi Asia-Pasifik, Kata Fitch
12. Masalah FX, Perdagangan Mengguncang Pasar Saham Asia
13. Indeks Ekonomi Jepang yang Memimpin dan Bertepatan Menguat pada Januari

Analisa Sektoral Index Nikkei



Source : MarketScreener, 11 Feb 2025

Disclaimer : Transaksi Perdagangan Berjangka Komoditi memiliki Peluang Keuntungan dan Risiko Kerugian yang Tinggi sehingga setiap nasabah harus mempertimbangkan dan memahami risikonya sebelum melakukan transaksi