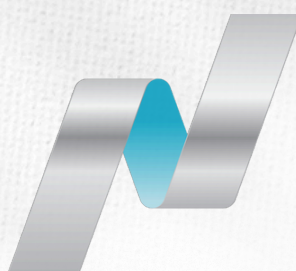


PT. PANEN KAPITAL BERJANGKA



DOW JONES



Nasdaq



HANG SENG INDEX

S&P500

Nikkei 225

OIL

Senin, 10 Feb 2025

DAILY BULLETIN

JADILAH TRADER YANG LEBIH BERPENGETAHUAN HARI INI

WITH LOTS OF INFORMATION, IT HELPS YOU MAKE SMART DECISIONS AND AVOID BAD REACTION

Become a Professional Trader



PT. PANEN KAPITAL BERJANGKA

Panen Tower Lantai 5, Jl. Patal Senayan No. 31, Jakarta Selatan

Telpon: 021 21684233 Email: cso@panenkabitalberjangka.co.id

Disclaimer : Transaksi Perdagangan Berjangka Komoditi memiliki Peluang Keuntungan dan Risiko Kerugian yang Tinggi sehingga setiap nasabah harus mempertimbangkan dan memahami risikonya sebelum melakukan transaksi



DAILY MARKET SUMMARY

DAILY BULLETIN
SENIN, 10 FEBRUARI 2025



PT. PANEN KAPITAL BERJANGKA

Peristiwa global harian yang telah memengaruhi pasar keuangan

INDEX DOLAR AS MENGUAT TAJAM KE LEVEL 108.04 PAGI INI. DOLAR MENGUAT PADA HARI JUMAT KARENA KEKHAWATIRAN TARIF KEMBALI MENJADI SOROTAN, TRUMP MENGATAKAN BAHWA IA BERENCANA UNTUK MENGUMUMKAN TARIF TIMBAL BALIK PADA BANYAK NEGARA MINGGU DEPAN, MESKIPUN DATA NFP YANG BURUK DIMANA PERTUMBUHAN LAPANGAN KERJA MELAMBAT NAMUN TINGKAT PENGANGGURAN SECARA TAK TERDUGA TURUN MENJADI 4,0% DAN PERTUMBUHAN PENDAPATAN MENCATAT PERCEPATAN YANG MENGEJUTKAN

Pertumbuhan lapangan kerja AS melambat lebih dari yang diharapkan pada Januari, kemungkinan tertahan oleh kebakaran hutan di California dan cuaca dingin di sebagian besar negara, tetapi tingkat pengangguran 4,0% mungkin memberi Federal Reserve alasan untuk menunda pemotongan suku bunga setidaknya hingga Juni.

POUND STERLING (GBP) KEMBALI MELEMAH SETELAH PEMOTONGAN SUKU BUNGA DAN DIPERDAGANGKAN DI LEVEL 1.23760. KEPALA EKONOM BANK OF ENGLAND HUW PILL MENGATAKAN PERTUMBUHAN UPAH YANG KUAT BARU-BARU INI MENJADI ALASAN UNTUK "BERHATI-HATI" TERHADAP PEMANGKASAN SUKU BUNGA DI MASA MENDATANG

EURO (EUR) KEMBALI MELEMAH KE LEVEL 1.02980 TERHADAP DOLAR AS PAGI INI. EUR/USD MEMBALIKKAN KENAIKAN SEBELUMNYA DAN MEROSOT KE LEVEL TERENDAH SESI 1,0305, YANG TERTEKAN OLEH BERITA TARIF DAN BANK SENTRAL EROPA MUNGKIN MASIH PERLU BEBERAPA KALI PEMANGKASAN SUKU BUNGA LAGI DARI LEVEL DI MANA IA BERHENTI MENAHAN PERTUMBUHAN EKONOMI

DOLAR KANADA (CAD) MELEMAH KE LEVEL 1.43380 TERHADAP DOLAR AS. DATA PEKERJAAN DOMESTIK YANG LEBIH KUAT DARI PERKIRAAN MENJAGA EKSPEKTASI UNTUK PEMANGKASAN SUKU BUNGA BANK OF CANADA LAINNYA PADA BULAN MARET.

SWISS FRANC (CHF) MELEMAH DAN DIPERDAGANGKAN DI LEVEL 0.91032 TERHADAP DOLAR AS DI TENGAH DOLAR AS YANG MENGUAT

AUSSIE (AUD) MELEMAH KE LEVEL 0.62540 TERHADAP DOLAR AS. DI TENGAH DOLAR AS YANG MENGUAT

YEN (JPY) MASIH STABIL DAN USD/JPY TURUN KE LEVEL 151.651 TERHADAP DOLAR AS PAGI INI. USD/JPY SEDIKIT MENGUAT SETELAH PERTEMUAN ANTARA TRUMP DAN PERDANA MENTERI JEPANG ISHIBA. TRUMP KEMUDIAN MENGATAKAN KEPADA WARTAWAN BAHWA IA INGIN BEKERJA SAMA UNTUK MENURUNKAN DEFISIT PERDAGANGAN AS DENGAN JEPANG HINGGA "IMBANG." IA JUGA MEMPERTIMBANGKAN UNTUK MENGIZINKAN PENJUALAN U.S. STEEL KE NIPPON STEEL DAN AKAN BERBICARA DENGAN ISHIBA TENTANG KOREA UTARA.

CRUDE OIL MENGUAT KE LEVEL 71.13 NILAI MINYAK MENTAH FISIK AS NAIK TIPIS PADA HARI JUMAT, KATA PARA PEDAGANG, KARENA PASAR KHAWATIR TENTANG PASOKAN YANG KETAT SETELAH SANKSI BARU TERHADAP EKSPOR MINYAK MENTAH IRAN DAN ANCAMAN TARIF TERHADAP NEGARA LAIN.

EMAS (XAU) KEMBALI MENGUAT KE LEVEL 2866.77 TERHADAP DOLAR AS PAGI INI. HARGA EMAS NAIK PADA HARI JUMAT DAN BERADA DI JALUR UNTUK KENAIKAN MINGGU KEENAM BERTURUT-TURUT KARENA MENINGKATNYA KETEGANGAN PERDAGANGAN ANTARA AS DAN TIONGKOK MENDORONG INVESTOR UNTUK Mencari perlindungan di aset safe haven meskipun diakhir sesi terjatuh akibat penguatan dolar setelah pernyataan Trump akan segera menerapkan tarif timbal balik paling cepat Jumat depan. Pertumbuhan upah dan menurunnya penciptaan lapangan kerja mencerminkan ketidakpastian pasar dan potensi inflasi, serta menantang kemampuan Federal Reserve untuk menyesuaikan suku bunga

Disclaimer : Transaksi Perdagangan Berjangka Komoditi memiliki Peluang Keuntungan dan Risiko Kerugian yang Tinggi sehingga setiap nasabah harus mempertimbangkan dan memahami risikonya sebelum melakukan transaksi



ECONOMIC CALENDAR

DAILY BULLETIN
SENIN, 10 FEBRUARI 2025



Feb 7, 2025

TIME	COUNTRY	IMPORTANCE	EVENT	ACTUAL	FORECAST	PREVIOUS
14:00	United Kingdom	Medium	Halifax House Price Index MoM	0.7%	0.2%	-0.2%
15:00	Switzerland	Medium	Consumer Confidence	-29	-31	-30
19:15	United Kingdom	Medium	BoE Pill Speech	-	-	-
20:30	United States	Medium	Participation Rate	62.6%	-	62.5%
20:30	United States	High	Unemployment Rate	4%	4.1%	4.1%
20:30	United States	High	Non Farm Payrolls	143K	170K	307K
20:30	United States	Medium	Average Hourly Earnings MoM	0.5%	0.3%	0.3%
20:30	United States	Medium	Average Hourly Earnings YoY	4.1%	3.8%	4.1%
20:40	United States	Medium	Fed Kashkari Speech	-	-	-
21:25	United States	Medium	Fed Bowman Speech	-	-	-
22:00	United States	High	Michigan Consumer Sentiment Prel	67.8	71.1	71.1
22:30	United States	Medium	Fed Goolsbee Speech	-	-	-

Feb 10, 2025 (Today)

TIME	COUNTRY	IMPORTANCE	EVENT	ACTUAL	FORECAST	PREVIOUS
06:50 <small>in 17 mins</small>	Japan	Medium	Current Account	-	¥1,362B	¥3,352.5B
15:00 <small>in 8:27 hours</small>	China	Medium	New Yuan Loans	-	CNY4,500B	CNY990B
21:00 <small>in 14:27 hours</small>	Euro Area	Medium	ECB President Lagarde Speech	-	-	-

Source : IG Economic Calendar, 10 Feb 2025

Disclaimer : Transaksi Perdagangan Berjangka Komoditi memiliki Peluang Keuntungan dan Risiko Kerugian yang Tinggi sehingga setiap nasabah harus mempertimbangkan dan memahami risikonya sebelum melakukan transaksi



CURRENCIES	LONG	SHORT	
XAU	73.68%	+ 47.36%	26.32% BUY
CHF	70.82%	+ 41.64%	29.18% BUY
SGD	62.80%	+ 25.60%	37.20% BUY
USD	61.75%	+ 23.50%	38.25% BUY
HKD	59.59%	+ 19.18%	40.41% BUY
AUD	58.15%	+ 16.30%	41.85% BUY
JPY	55.24%	+ 10.48%	44.76% BUY
CAD	42.65%	- 14.70%	57.35% SELL
EUR	38.80%	- 22.40%	61.20% SELL
GBP	36.52%	- 26.96%	63.48% SELL
XAG	28.24%	- 43.52%	71.76% SELL
NZD	25.38%	- 49.24%	74.62% SELL

INSTRUMENTS	LONG	SHORT	
USD/CAD	74.87%	+ 49.74%	25.13% BUY
DOLLAR.IDX/USD	74.87%	+ 49.74%	25.13% BUY
EUR/AUD	74.75%	+ 49.50%	25.25% BUY
EUR/NZD	74.08%	+ 48.16%	25.92% BUY
NZD/CAD	74.01%	+ 48.02%	25.99% BUY
GBP/NZD	73.93%	+ 47.86%	26.07% BUY
CHF/JPY	73.57%	+ 47.14%	26.43% BUY
XAU/USD	73.42%	+ 46.84%	26.58% BUY
USA30.IDX/USD	71.46%	+ 42.92%	28.54% BUY
JPN.IDX/JPY	71.07%	+ 42.14%	28.93% BUY
AUD/NZD	70.69%	+ 41.38%	29.31% BUY
GBP/AUD	70.35%	+ 40.70%	29.65% BUY
USA500.IDX/USD	60.86%	+ 21.72%	39.14% BUY
AUD/JPY	54.31%	+ 8.62%	45.69% BUY
EUR/JPY	51.03%	+ 2.06%	48.97% BUY
USD/JPY	43.46%	- 13.08%	56.54% SELL
GBP/CHF	42.90%	- 14.20%	57.10% SELL
USATECH.IDX/USD	42.78%	- 14.44%	57.22% SELL
AUD/CHF	42.47%	- 15.06%	57.53% SELL
GBP/JPY	40.48%	- 19.04%	59.52% SELL
GBP/CAD	36.77%	- 26.46%	63.23% SELL
USD/CHF	34.80%	- 30.40%	65.20% SELL
NZD/CHF	31.92%	- 36.16%	68.08% SELL
HKG.IDX/HKD	29.72%	- 40.56%	70.28% SELL
LIGHT.CMD/USD	29.52%	- 40.96%	70.48% SELL
AUD/CAD	29.38%	- 41.24%	70.62% SELL
CAD/CHF	29.38%	- 41.24%	70.62% SELL
AUD/USD	28.77%	- 42.46%	71.23% SELL
CHI.IDX/USD	27.97%	- 44.06%	72.03% SELL
XAG/USD	27.91%	- 44.18%	72.09% SELL
GBP/USD	27.39%	- 45.22%	72.61% SELL
NZD/USD	27.21%	- 45.58%	72.79% SELL
NZD/JPY	27.14%	- 45.72%	72.86% SELL
CAD/JPY	27.05%	- 45.90%	72.95% SELL
EUR/CAD	26.04%	- 47.92%	73.96% SELL
EUR/USD	25.66%	- 48.68%	74.34% SELL
EUR/CHF	25.38%	- 49.24%	74.62% SELL
EUR/GBP	25.06%	- 49.88%	74.94% SELL

Source : SWFX Sentiment Index, 10 Feb 2025

Disclaimer : Transaksi Perdagangan Berjangka Komoditi memiliki Peluang Keuntungan dan Risiko Kerugian yang Tinggi sehingga setiap nasabah harus mempertimbangkan dan memahami risikonya sebelum melakukan transaksi



TRADING IDEA : GOLD

DAILY BULLETIN
SENIN, 10 FEBRUARI 2025



PT. PANEN KAPITAL BERJANGKA

PIVOT POINTS

CLASSIC
WOODIE
FIBONACCI
CAMARILLA

- R3
- 2913.77
- 2914.46
- 2893.52
- 2866.55
- R2
- 2893.52
- 2893.87
- 2878.58
- 2862.96
- R1
- 2874.66
- 2875.35
- 2869.35
- 2859.38
- PP
- 2854.41
- 2854.76
- 2854.41
- 2854.41
- S1
- 2835.55
- 2836.24
- 2839.47
- 2852.20
- S2
- 2815.30
- 2815.65
- 2830.24
- 2848.62
- S3
- 2796.44
- 2797.13
- 2815.30
- 2845.03



Source : Metatrader 5 - Panen Kapital Berjangka, 10 Feb 2025

Indicator	5M	15M	30M	1H	4H	1D	1W	1MN
MACD (12; 26; 9)	N/A	Buy	Sell	Buy	Buy	Buy	Buy	Buy
RSI (14)	N/A	Neutral	Neutral	Neutral	Neutral	Sell	Sell	Sell
Stochastic (5; 3)	Neutral	Sell	Neutral	Neutral	Neutral	Neutral	Sell	Neutral
ADX (14)	N/A	Neutral	Neutral	Neutral	Buy	Buy	Buy	Buy
CCI (14)	N/A	Sell	Sell	Neutral	Neutral	Neutral	Sell	Neutral
AROON (14)	N/A	Buy	Sell	Buy	Buy	Buy	Buy	Buy
Alligator (13; 8; 5)	Neutral	Neutral	Sell	Neutral	Buy	Buy	Buy	Buy
SAR (0.02; 0.2)	Buy	Buy	Sell	Sell	Buy	Buy	Buy	Buy

Source : SWFX Technical Analysis, 10 Feb 2025

JIKA HARGA NAIK MELEBIHI LEVEL [BUY STOP] 2870.73 ATAU BERBALIK DARI LEVEL [BUY LIMIT] 2858.39 XAUUSD [BUY] [TP1: 2873.94] [TP2: 2879.59] [TP3: 2895.27] [SL: 2859.03]

JIKA HARGA TURUN MELEBIHI LEVEL [SELL STOP] 2865.46 XAUUSD [SELL] [TP: 2855.18] [SL: 2877.28]

Peluang **Trend Minor Penurunan** di TimeFrame M30 masih didominasi Bearish. Trader dapat membuka order Sell di saat harga mendekati resistance dengan target pendek sampai level **2830**. Namun harus sangat di Waspada **Trend Major Kenaikan** di Timeframe D1 dan W1 masih di dominasi oleh Trend Kenaikan (Bullish) sampai level **2914**.



TRADING IDEA : GBPUSD

DAILY BULLETIN
SENIN, 10 FEBRUARI 2025

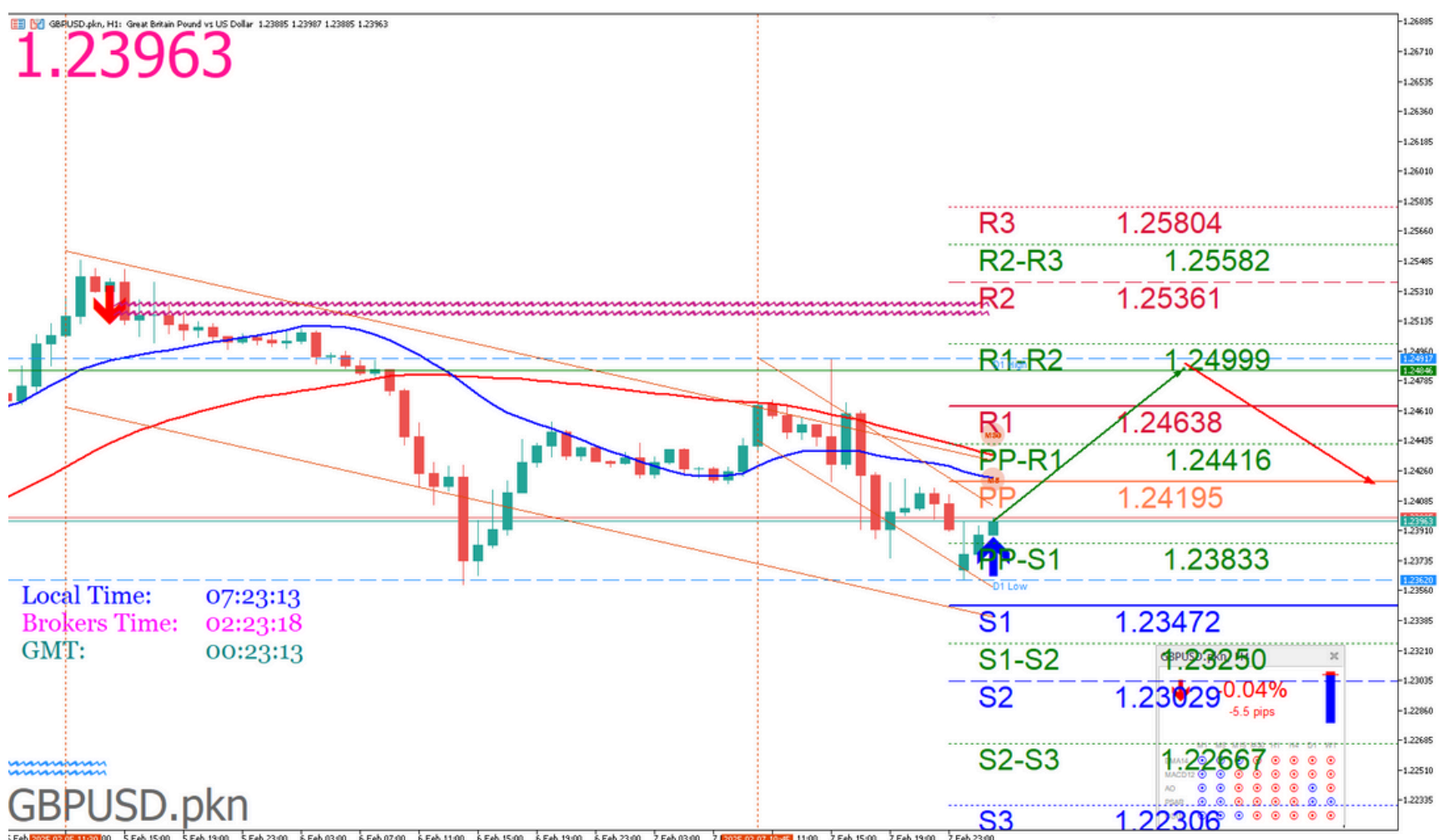


PT. PANEN KAPITAL BERJANGKA

PIVOT POINTS

CLASSIC
WOODIE
FIBONACCI
CAMARILLA

- R3
- 1.25804
- 1.25665
- 1.25361
- 1.24237
- R2
- 1.25361
- 1.25291
- 1.24915
- 1.24130
- R1
- 1.24638
- 1.24499
- 1.24640
- 1.24023
- PP
- 1.24195
- 1.24125
- 1.24195
- 1.24195
- S1
- 1.23472
- 1.23333
- 1.23749
- 1.23809
- S2
- 1.23029
- 1.22959
- 1.23474
- 1.23702
- S3
- 1.22306
- 1.22167
- 1.23029
- 1.23595



Source : Metatrader 5 - Panen Kapital Berjangka, 10 Feb 2025

Indicator	5M	15M	30M	1H	4H	1D	1W	1MN
MACD (12; 26; 9)	N/A	Sell	Sell	Sell	Sell	Buy	Sell	Buy
RSI (14)	Sell	Neutral	Neutral	Neutral	Neutral	Neutral	Neutral	Neutral
Stochastic (5; 3)	Neutral	Neutral	Neutral	Neutral	Neutral	Buy	Neutral	Buy
ADX (14)	Buy	Neutral	Neutral	Neutral	Neutral	Neutral	Neutral	Neutral
CCI (14)	Sell	Neutral	Neutral	Neutral	Buy	Neutral	Neutral	Buy
AROON (14)	Buy	Sell	Sell	Sell	Sell	Buy	Sell	Sell
Alligator (13; 8; 5)	Buy	Sell	Sell	Sell	Sell	Neutral	Sell	Neutral
SAR (0.02; 0.2)	Buy	Sell	Sell	Sell	Sell	Buy	Buy	Sell

Source : SWFX Technical Analysis, 10 Feb 2025

JIKA HARGA NAIK MELEBIHI LEVEL [BUY STOP] 1.24053 ATAU BERBALIK DARI LEVEL [BUY LIMIT] 1.23981 GBPUSD [BUY] [TP1: 1.24102] [TP2: 1.24222] [TP3: 1.24409] [SL: 1.23763]

JIKA HARGA TURUN MELEBIHI LEVEL [SELL STOP] 1.23926 GBPUSD [SELL] [TP: 1.23785] [SL: 1.24175]

Peluang **Trend Minor Penurunan** di TimeFrame M30 masih didominasi Bearish. Trader dapat membuka order Sell di saat harga mendekati resistance dengan target pendek sampai level **1.23460**. Namun harus sangat di Waspada **Trend Major Kenaikan** di Timeframe M15 dan M30 dan D1 dan W1 masih di dominasi oleh Trend Kenaikan (Bullish) sampai level **1.25840**.

Disclaimer : Segala opini, berita, penelitian, analisis, harga, atau informasi lain yang terkandung dalam laporan ini disediakan sebagai komentar pasar umum dan bukan merupakan saran transaksi. Transaksi Perdagangan Berjangka Komoditi memiliki Peluang Keuntungan dan Risiko Kerugian yang Tinggi sehingga setiap nasabah harus mempertimbangkan dan memahami risikonya sebelum melakukan transaksi



TRADING IDEA : USDJPY

DAILY BULLETIN
SENIN, 10 FEBRUARI 2025

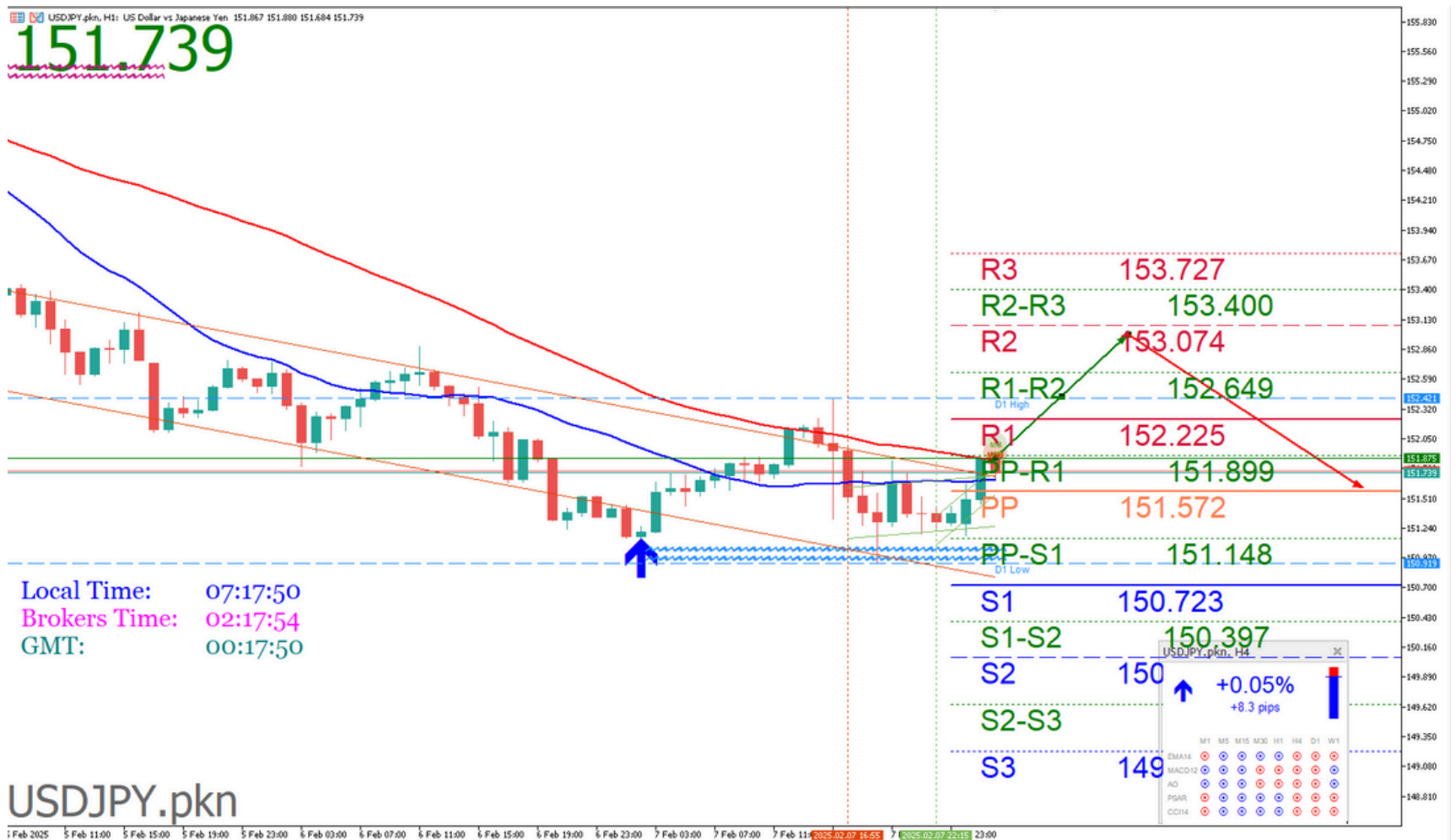


PT. PANEN KAPITAL BERJANGKA

PIVOT POINTS

CLASSIC WOODIE FIBONACCI CAMARILLA

R3
153.727
153.629
153.074
151.789
R2
153.074
153.025
152.500
151.651
R1
152.225
152.127
152.146
151.514
PP
151.572
151.523
151.572
151.572
S1
150.723
150.625
150.998
151.238
S2
150.070
150.021
150.644
151.101
S3
149.221
149.123
150.070
150.963



Source : Metatrader 5 - Panen Kapital Berjangka, 10 Feb 2025

Indicator	5M	15M	30M	1H	4H	1D	1W	1MN
MACD (12; 26; 9)	N/A	Buy	Sell	Sell	Sell	Sell	Buy	Buy
RSI (14)	Sell	Neutral	Neutral	Neutral	Neutral	Buy	Neutral	Neutral
Stochastic (5; 3)	Neutral	Neutral	Sell	Neutral	Neutral	Neutral	Neutral	Neutral
ADX (14)	N/A	Neutral	Neutral	Sell	Sell	Sell	Neutral	Buy
CCI (14)	Sell	Sell	Sell	Neutral	Neutral	Neutral	Neutral	Neutral
AROON (14)	Buy	Buy	Buy	Sell	Sell	Sell	Buy	Sell
Alligator (13; 8; 5)	Buy	Buy	Neutral	Sell	Sell	Sell	Buy	Buy
SAR (0.02; 0.2)	Buy	Buy	Buy	Buy	Sell	Sell	Sell	Buy

Source : SWFX Technical Analysis, 10 Feb 2025

JIKA HARGA NAIK MELEBIHI LEVEL [BUY STOP] 151.999 ATAU BERBALIK DARI LEVEL [BUY LIMIT] 151.155 USDJPY [BUY] [TP1: 152.158] [TP2: 152.451] [TP3: 152.944] [SL: 151.164]

JIKA HARGA TURUN MELEBIHI LEVEL [SELL STOP] 151.640 USDJPY [SELL] [TP: 150.997] [SL: 152.325]

Peluang **Trend Minor Kenaikan** di TimeFrame H1 masih didominasi Bullish. Trader dapat membuka order Beli di saat harga mendekati Support dengan target pendek sampai level **152.850**. Namun harus sangat di Waspada **Trend Major Penurunan** di Timeframe M30 dan D1 dan W1 masih di dominasi oleh Trend penurunan (Bearish) sampai level **150.160**.



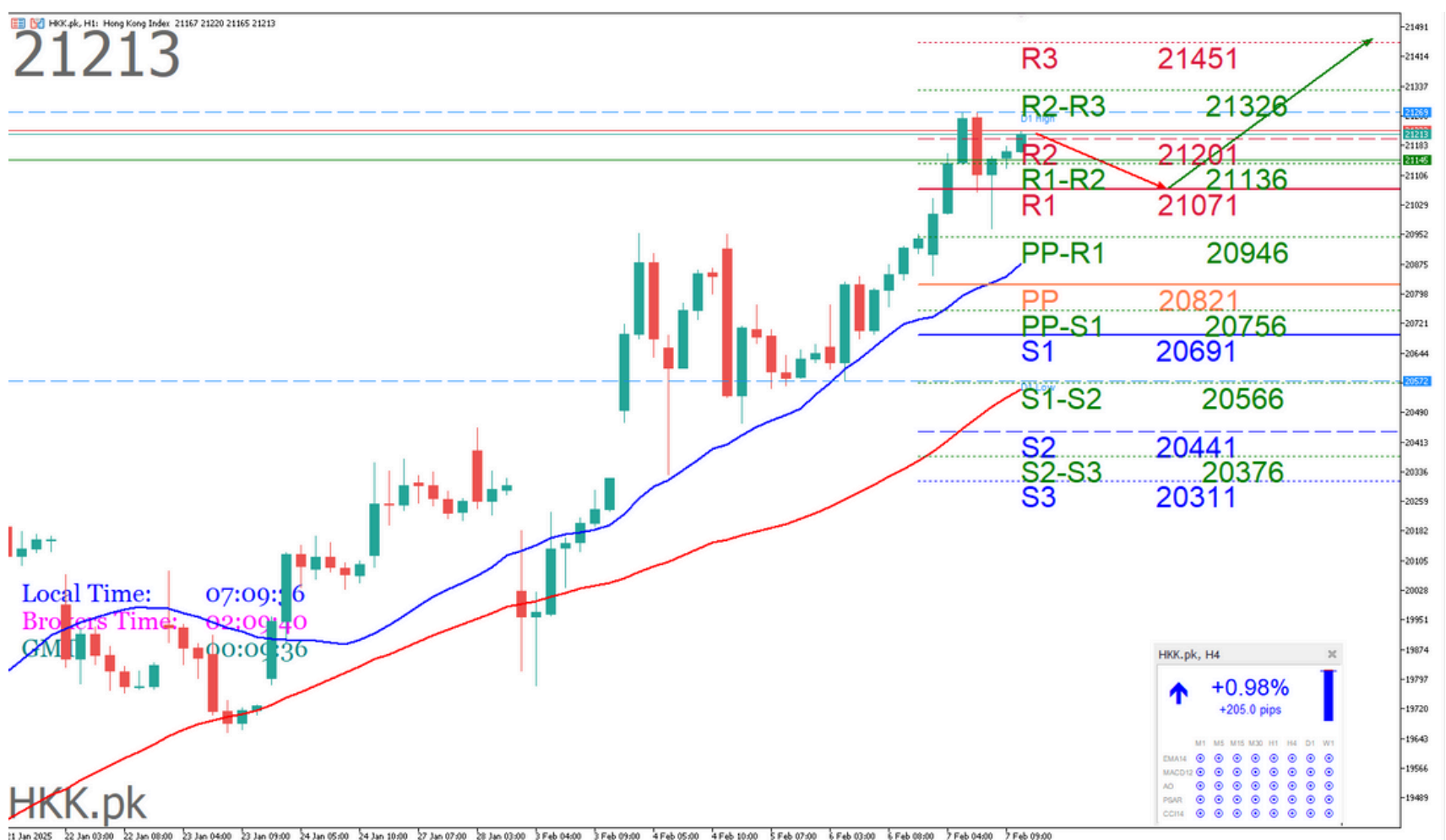
TRADING IDEA : HANGSENG

DAILY BULLETIN
SENIN, 10 FEBRUARI 2025



PT. PANEN KAPITAL BERJANGKA

PIVOT POINTS



CLASSIC WOODIE FIBONACCI CAMARILLA

- R3
- 21451
- 21510
- 21201
- 21045
- R2
- 21201
- 21231
- 21056
- 21010
- R1
- 21071
- 21130
- 20966
- 20975
- PP
- 20821
- 20851
- 20821
- 20821
- S1
- 20691
- 20750
- 20676
- 20905
- S2
- 20441
- 20471
- 20586
- 20870
- S3
- 20311
- 20370
- 20441
- 20836

Indicator	5M	15M	30M	1H	4H	1D	1W	1MN
MACD (12; 26; 9)	N/A	Buy	Buy	Buy	Buy	Buy	Buy	Sell
RSI (14)	N/A	Neutral	Neutral	Neutral	Sell	Sell	Neutral	Neutral
Stochastic (5; 3)	N/A	Buy	Neutral	Neutral	Neutral	Neutral	Sell	Neutral
ADX (14)	N/A	Neutral	Neutral	Buy	Buy	Neutral	Buy	Neutral
CCI (14)	N/A	Buy	Buy	Neutral	Sell	Sell	Sell	Neutral
AROON (14)	N/A	Sell	Sell	Buy	Buy	Buy	Sell	Buy
Alligator (13; 8; 5)	Neutral	Neutral	Buy	Buy	Buy	Buy	Buy	Neutral
SAR (0.02; 0.2)	Buy	Sell	Sell	Sell	Buy	Buy	Buy	Buy

Source : SWFX Technical Analysis. 10 Feb 2025

**JIKA HARGA NAIK MELEBIHI LEVEL [BUY STOP] 21267
ATAU BERBALIK DARI LEVEL [BUY LIMIT] 21001 HKK
[BUY] [TP1: 21280] [TP2: 21402] [TP3: 21581] [SL: 21020]**

**JIKA HARGA TURUN MELEBIHI LEVEL [SELL STOP] 21152
HKK [SELL] [TP: 20914] [SL: 21402]**

Peluang **Trend Minor Kenaikan** di TimeFrame D1 masih didominasi Bullish. Trader dapat membuka order Beli di saat harga mendekati Support dengan target pendek sampai level **21593**. Namun harus sangat di Waspada **Trend Major Penurunan** di Timeframe H4 masih di dominasi oleh Trend penurunan (Bearish) sampai level **19814**.



BERITA INDEX HANGSENG

DAILY BULLETIN
SENIN, 10 FEBRUARI 2025

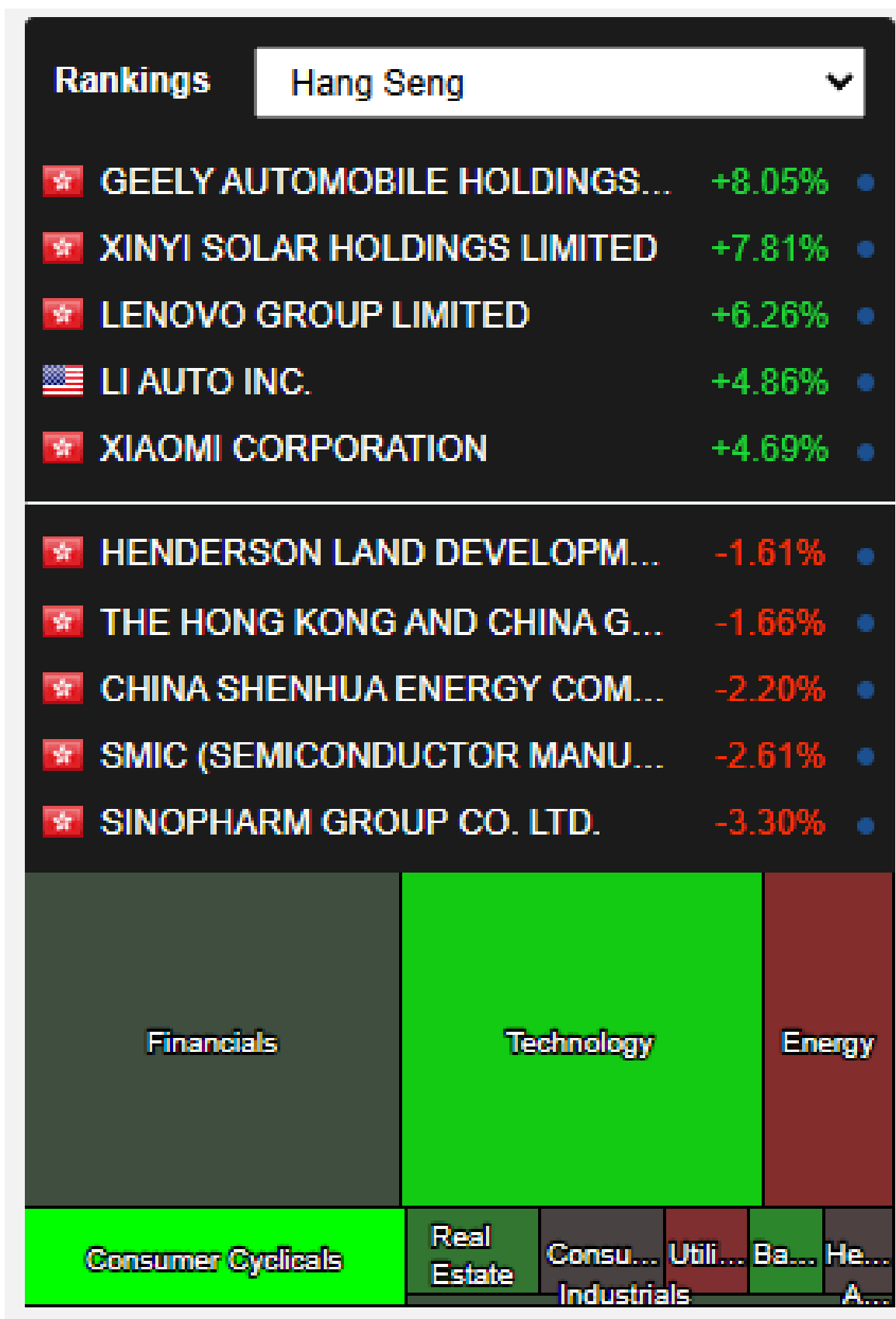


PT. PANEN KAPITAL BERJANGKA

Semua berita tentang HONG KONG : HANG SENG HSI 50

1. Situs Perumahan di Kowloon, Hong Kong Siap Dilelang
2. TransUnion Akan Menawarkan Layanan Peringatan Kredit Gratis untuk Pengguna Aplikasi ZA Bank
3. Pejabat Hong Kong Kecam Tarif AS terhadap Tiongkok
4. Hong Kong Mencatat 1,4 Juta Pengunjung Selama Tahun Baru Imlek
5. Komisi Eropa Meminta SHEIN untuk Memberikan Informasi Mengenai Konten dan Barang Ilegal
6. Saham Hong Kong Naik ke Level Tertinggi dalam Empat Bulan; Perusahaan Teknologi Meroket
7. DeepSeek Dirikan Dua Unit di Hong Kong
8. S&P: Gagal Bayar Pengembang Hong Kong Dianggap Berdampak pada Sektor Ini
9. Zhongshen Jianye Raih Lebih dari HK\$51 Juta dari Emisi Saham
10. Penyelesaian Rumah Pribadi di Hong Kong Naik 75% pada 2024
11. Reli AI Tiongkok Merangsang Pasar yang Lelah Perang Dagang
12. Pos Hongkong Tetap Menolak Paket yang Dikirim ke AS Meskipun USPS Berbalik Arah pada Larangan

Analisa Sektoral Index Hang Seng



Source : MarketScreener, 10 Feb 2025

Disclaimer : Transaksi Perdagangan Berjangka Komoditi memiliki Peluang Keuntungan dan Risiko Kerugian yang Tinggi sehingga setiap nasabah harus mempertimbangkan dan memahami risikonya sebelum melakukan transaksi



TRADING IDEA : NIKKEI

DAILY BULLETIN
SENIN, 10 FEBRUARI 2025

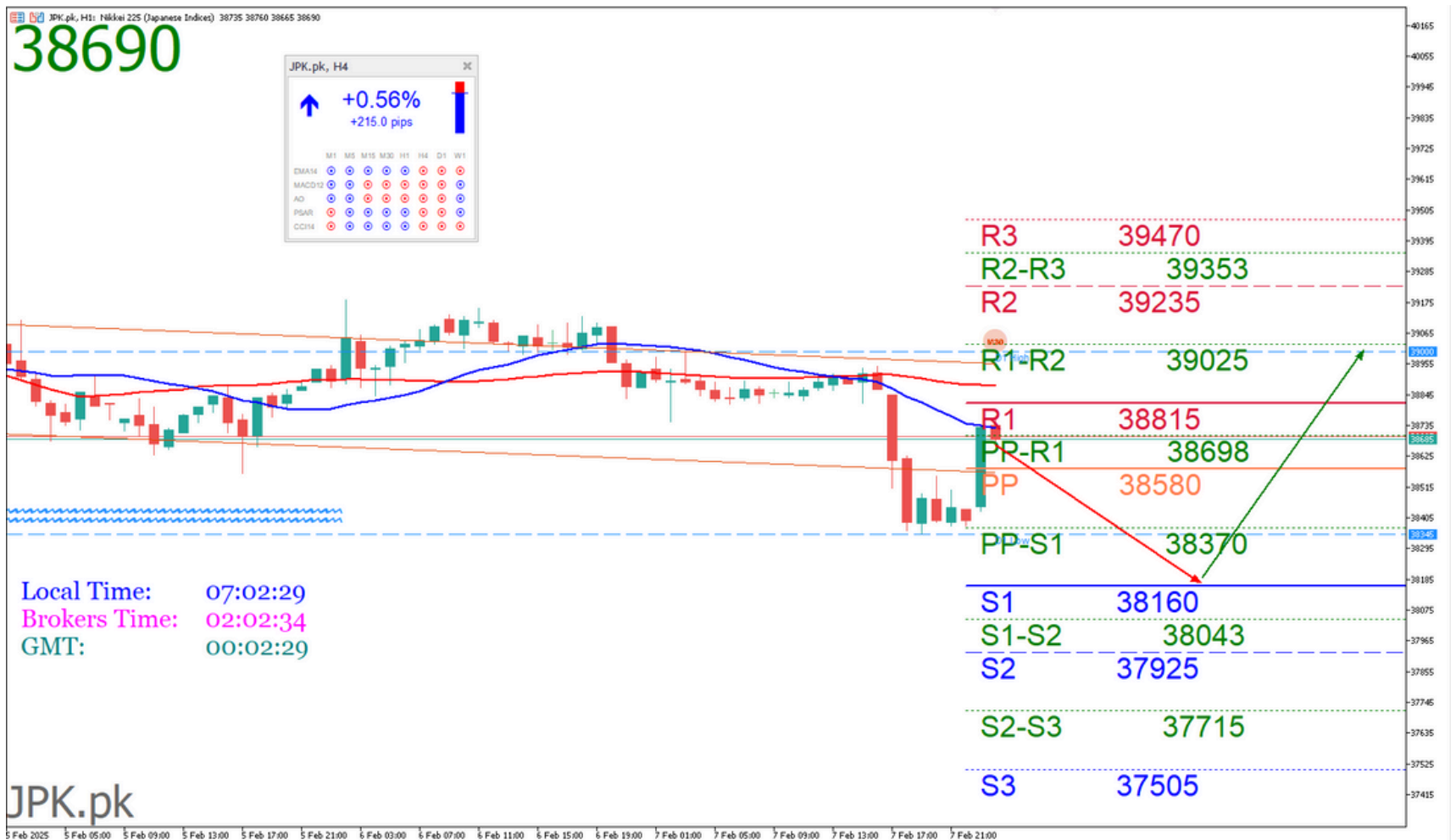


PT. PANEN KAPITAL BERJANGKA

PIVOT POINTS

CLASSIC
WOODIE
FIBONACCI
CAMARILLA

- R3
- 39470
- 39378
- 39235
- 38575
- R2
- 39235
- 39189
- 38985
- 38515
- R1
- 38815
- 38723
- 38830
- 38455
- PP
- 38580
- 38534
- 38580
- 38580
- S1
- 38160
- 38068
- 38330
- 38335
- S2
- 37925
- 37879
- 38175
- 38275
- S3
- 37505
- 37413
- 37925
- 38215



Source : Metatrader 5 - Panen Kapital Berjangka, 10 Feb 2025

Indicator	5M	15M	30M	1H	4H	1D	1W	1MN
MACD (12; 26; 9)	N/A	Sell	Sell	Sell	Sell	Sell	Buy	Buy
RSI (14)	N/A	Neutral	Neutral	Buy	Neutral	Neutral	Neutral	Neutral
Stochastic (5; 3)	Sell	Sell	Neutral	Buy	Neutral	Neutral	Neutral	Neutral
ADX (14)	N/A	Sell	Sell	Sell	Neutral	Neutral	Neutral	Neutral
CCI (14)	N/A	Sell	Neutral	Neutral	Buy	Buy	Neutral	Neutral
AROON (14)	N/A	Buy	Sell	Sell	Sell	Sell	Buy	Sell
Alligator (13; 8; 5)	Neutral	Sell	Sell	Sell	Sell	Sell	Buy	Buy
SAR (0.02; 0.2)	Buy	Buy	Sell	Sell	Sell	Sell	Buy	Sell

Source : SWFX Technical Analysis, 10 Feb 2025

JIKA HARGA NAIK MELEBIHI LEVEL [BUY STOP] 38729 ATAU BERBALIK DARI LEVEL [BUY LIMIT] 38524 NIKKEI [BUY] [TP1: 38791] [TP2: 38878] [TP3: 38978] [SL: 38406]

JIKA HARGA TURUN MELEBIHI LEVEL [SELL STOP] 38610 NIKKEI [SELL] [TP: 38358] [SL: 38825]

Peluang **Trend Minor Penurunan** di TimeFrame H1 masih didominasi Bearish. Trader dapat membuka order Jual di saat harga mendekati Resistance dengan target pendek sampai level **38270**. Namun harus sangat di Waspada **Trend Major Kenaikan** di Timeframe D1 dan W1 masih di dominasi oleh Trend Kenaikan (Bullish) sampai level **39135**



BERITA INDEX NIKKEI

DAILY BULLETIN
SENIN, 10 FEBRUARI 2025

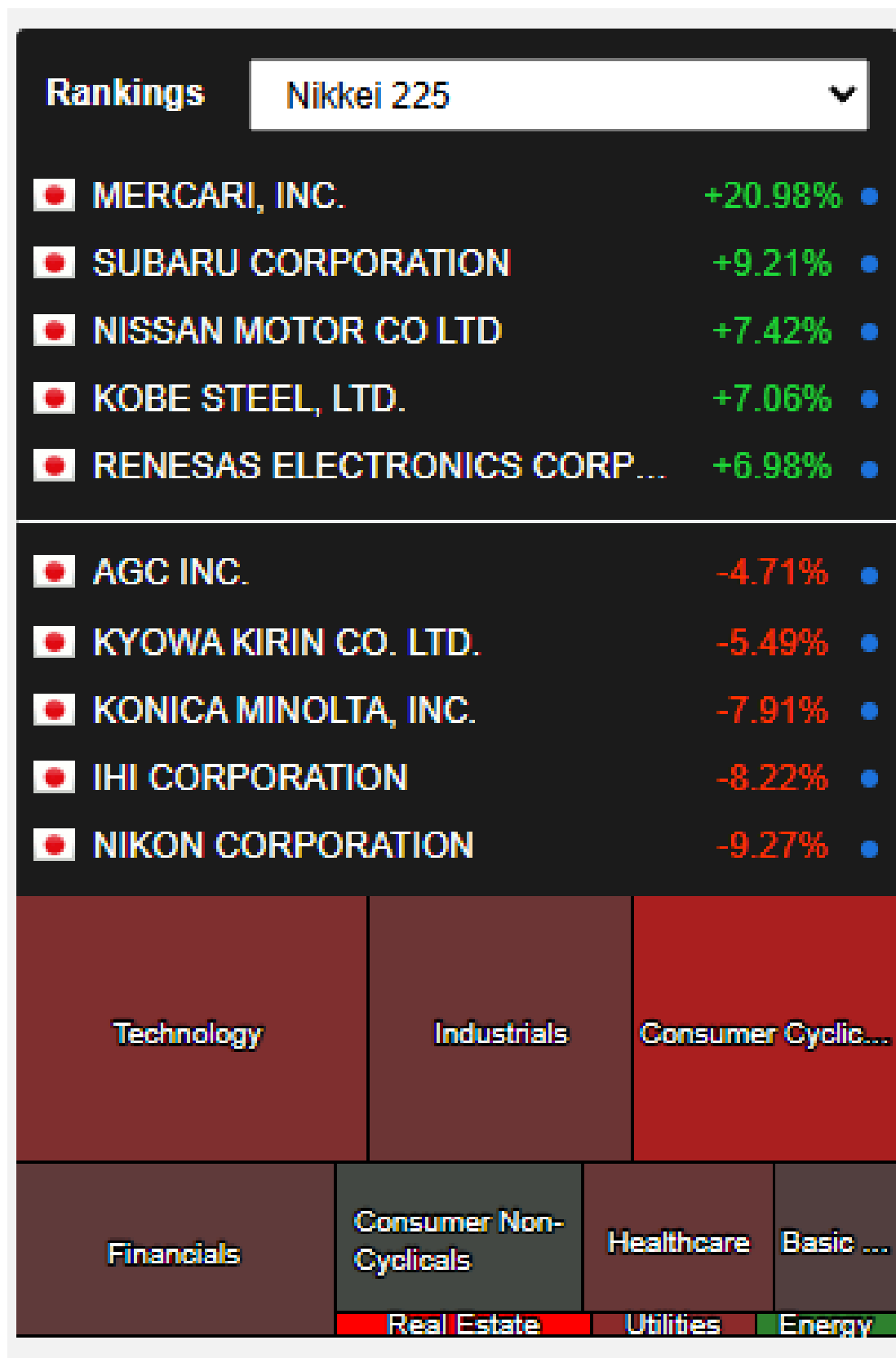


PT. PANEN KAPITAL BERJANGKA

Semua berita tentang Jepang : Nikkei 225

1. Indeks Ekonomi Jepang yang Memimpin dan Bertepatan Menguat pada Januari
2. Nikkei Jepang Berakhir Lebih Rendah karena Yen yang Kuat Melemahkan Selera
3. Saham Jepang Turun karena Pasar Menunggu Pembicaraan Trump dengan PM Ishiba
4. Ekonomi Jepang Menunjukkan Tanda-tanda Kekuatan pada Desember karena Indikator Meningkatkan
5. Cadangan Devisa Jepang Naik ke \$1,241 Triliun pada Januari
6. Italia - Faktor yang Perlu Diperhatikan pada 7 Feb
7. JEPANG RATA-RATA NIKKEI FUTURES TURUN 0,33% PADA PERDAGANGAN AWAL...
8. Trump Dan Ishiba Akan Membahas Pengembangan Chip dan AI Bersama Di KTT, Nikkei Melaporkan
9. Ringkasan Berita Ekonomi SocGen Semalam
10. Prospek Teknologi dan Perdagangan Mengangkat Pasar Saham Asia
11. PM Jepang Ishiba Berencana Meningkatkan Impor LNG AS dalam Pertemuan dengan Trump

Analisa Sektoral Index Nikkei



Source : MarketScreener, 10 Feb 2025

Disclaimer : Transaksi Perdagangan Berjangka Komoditi memiliki Peluang Keuntungan dan Risiko Kerugian yang Tinggi sehingga setiap nasabah harus mempertimbangkan dan memahami risikonya sebelum melakukan transaksi