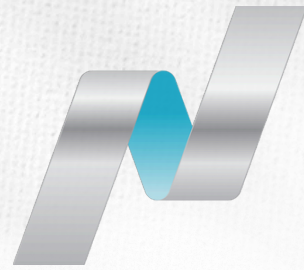


PT. PANEN KAPITAL BERJANGKA



DOW JONES



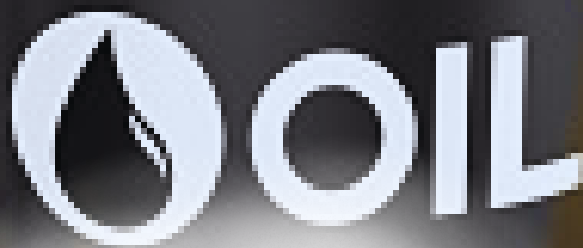
Nasdaq



HANG SENG INDEX

S&P500

Nikkei 225



Jumat, 7 Feb 2025

DAILY BULLETIN

JADILAH TRADER YANG LEBIH BERPENGETAHUAN HARI INI

WITH LOTS OF INFORMATION, IT HELPS YOU MAKE SMART DECISIONS AND AVOID BAD REACTION

Become a Professional Trader



PT. PANEN KAPITAL BERJANGKA

Panen Tower Lantai 5, Jl. Patal Senayan No. 31, Jakarta Selatan

Telpon: 021 21684233 Email: cso@panenkabcapitalberjangka.co.id

Disclaimer : Transaksi Perdagangan Berjangka Komoditi memiliki Peluang Keuntungan dan Risiko Kerugian yang Tinggi sehingga setiap nasabah harus mempertimbangkan dan memahami risikonya sebelum melakukan transaksi



DAILY MARKET SUMMARY

DAILY BULLETIN
JUMAT, 7 FEBRUARI 2025



PT. PANEN KAPITAL BERJANGKA

Peristiwa global harian yang telah memengaruhi pasar keuangan

INDEX DOLAR AS SEDIKIT STABIL DI LEVEL 107.71 PAGI INI. DOLAR TURUN SEMALAM KARENA DATA JOBLESS CLAIM MENINGKAT 219K LEBIH BESAR DARI PRAKIRAAN 213K DAN PASAR KEUANGAN KEMBALI TENANG KARENA INVESTOR MENGABAIKAN PERANG DAGANG AS DENGAN NEGARA LAIN, BAHKAN KETIKA KETEGANGAN TERUS BERLANJUT ANTARA PEMERINTAHAN TRUMP DAN TIONGKOK DAN MENINGAT PROSPEK NEGOSIASI AS-TIONGKOK, KETEGANGAN PERDAGANGAN DAPAT TETAP TERKENDALI UNTUK SAAT INI

Data AS yang beragam hingga lemah yang meningkatkan prospek penurunan suku bunga Federal Reserve lebih lanjut meskipun ada ketidakpastian tarif, data upah Jepang yang memicu ekspektasi kenaikan suku bunga dan respons terukur Tiongkok terhadap tarif AS mendominasi pasar keuangan. Tiongkok meminta intervensi Organisasi Perdagangan Dunia untuk memutuskan tarif baru yang diberlakukan oleh Presiden AS Donald Trump, yang meningkatkan kekhawatiran pasar akan perang dagang yang berpotensi merusak antara kedua raksasa ekonomi tersebut. Tiongkok mengajukan keluhan kepada Organisasi Perdagangan Dunia pada hari Rabu terhadap tarif baru Trump sebesar 10% atas impor Tiongkok dan pembatalan pengecualian bebas bea untuk paket bernilai rendah, dengan alasan tindakan tersebut bersifat "proteksionis" dan melanggar aturan WTO.

POUND STERLING (GBP) KEMBALI MENGUAT MESKIPUN PEMOTONGAN SUKU BUNGA DAN DIPERDAGANGKAN DI LEVEL 1.24330. NILAI TUKAR POUND STERLING TURUN KE LEVEL TERENDAH SESI DI 1,2361 SETELAH BOE MENYAMPAIKAN PEMANGKASAN SUKU BUNGA SEBESAR 25BPS (MENJADI 4.5%) YANG DIHARAPKAN SECARA LUAS DENGAN NUANSA DOVISH, YANG MENGINDIKASIKAN BAHWA POUND STERLING MUNGKIN TETAP TERTEKAN KARENA PENURUNAN SUKU BUNGA INGGRIS MENGHILANGKAN KEUNGGULAN IMBAL HASIL POUND TERHADAP DOLAR.

EURO (EUR) KEMBALI MENGUAT KE LEVEL 1.03850 TERHADAP DOLAR AS PAGI INI. DATA AS YANG BERAGAM HINGGA LEMAH YANG MENINGKATKAN PROSPEK PEMANGKASAN SUKU BUNGA FEDERAL RESERVE LEBIH LANJUT MESKIPUN KETIDAKPASTIAN TARIF, DATA UPAH JEPANG YANG MEMICU EKSPEKTASI KENAIKAN SUKU BUNGA DAN RESPON TERUKUR TIONGKOK TERHADAP TARIF AS MENDOMINASI PASAR KEUANGAN.

DOLAR KANADA (CAD) MENGUAT KE LEVEL 1.43063 TERHADAP DOLAR AS. DOLAR KANADA STABIL TERHADAP MATA UANG AS PADA HARI KAMIS KARENA INVESTOR MENUNGGU DATA KETENAGAKERJAAN BULANAN YANG DAPAT MEMANDU EKSPEKTASI UNTUK PERBEDAAN LEBIH LANJUT DALAM KEBIJAKAN ANTARA FEDERAL RESERVE AS DAN BANK KANADA.

SWISS FRANC (CHF) MENGUAT DAN DIPERDAGANGKAN DI LEVEL 0.90462 TERHADAP DOLAR AS DI TENGAH DOLAR AS YANG MELEMAH

AUSSIE (AUD) MENGUAT KE LEVEL 0.62810 TERHADAP DOLAR AS. DI TENGAH DOLAR AS YANG MELEMAH

YEN (JPY) MENGUAT DAN USD/JPY TURUN KE LEVEL 151.349 TERHADAP DOLAR AS PAGI INI. DOLAR MEROSOT KE LEVEL TERENDAH DALAM 8 MINGGU TERHADAP YEN KARENA RISIKO PERANG DAGANG MEREDA DAN ANGGOTA DEWAN BOJ NAOKI TAMURA MENGATAKAN PADA HARI KAMIS BAHWA BANK SENTRAL HARUS MENAIKKAN SUKU BUNGA SETIDAKNYA 1% ATAU LEBIH PADA PARUH KEDUA TAHUN FISKAL 2025 DENGAN RISIKO KENAIKAN HARGA.

CRUDE OIL MELEMAH KE LEVEL 70.51 HARGA MINYAK MENTAH MEMBURUK SETELAH PRESIDEN TRUMP MENYERUKAN HARGA YANG LEBIH RENDAH. HARGA MINYAK TURUN KARENA PERSEDIAAN MINYAK MENTAH AS MEMBENGKAK; BRENT -2,1%, WTI -2,3%. TEMBAGA AS NAIK 2,1% KARENA DOLAR YANG MELEMAH DAN EMAS NAIK 0,8%, MENAMBAH REKOR KENAIKANNYA KARENA PERMINTAAN ASET SAFE HAVEN.

EMAS (XAU) KEMBALI MENGUAT KE LEVEL 2881.77 TERHADAP DOLAR AS PAGI INI. HARGA EMAS TURUN 1% PADA HARI KAMIS KARENA DOLAR AS MENGUAT MENJELANG LAPORAN PEKERJAAN UTAMA DAN INVESTOR MEMBUKUKAN KEUNTUNGAN. STOK EMAS DI BANK OF ENGLAND TELAH TURUN SEKITAR 2% SEJAK AKHIR TAHUN LALU, KATA WAKIL GUBERNUR DAVE RAMSDEN

Disclaimer : Transaksi Perdagangan Berjangka Komoditi memiliki Peluang Keuntungan dan Risiko Kerugian yang Tinggi sehingga setiap nasabah harus mempertimbangkan dan memahami risikonya sebelum melakukan transaksi



ECONOMIC CALENDAR

DAILY BULLETIN
JUMAT, 7 FEBRUARI 2025



Feb 6, 2025 (Yesterday)

TIME	COUNTRY	IMPORTANCE	EVENT	ACTUAL	FORECAST	PREVIOUS
01:00	United States	Medium	Fed Goolsbee Speech	-	-	-
03:00	United States	Medium	Fed Bowman Speech	-	-	-
05:00	Australia	Medium	AI Group Industry Index	-17.4	-	-10.8
07:30	United States	Medium	Fed Jefferson Speech	-	-	-
07:30	Australia	High	Balance of Trade	A\$5.08B	A\$7B	A\$6.79B
19:00	United Kingdom	Medium	BoE MPC Vote Cut	9/9	8/9	3/9
19:00	United Kingdom	High	BoE Interest Rate Decision	4.5%	4.5%	4.75%
20:30	United States	Medium	Initial Jobless Claims	219K	213K	208K
20:30	United States	Medium	Unit Labour Costs QoQ Prel	3%	3.4%	0.5%
20:30	United States	Medium	Nonfarm Productivity QoQ Prel	1.2%	1.4%	2.3%
21:15	United Kingdom	Medium	BoE Bailey Speech	-	-	-

Feb 7, 2025 (Today)

TIME	COUNTRY	IMPORTANCE	EVENT	ACTUAL	FORECAST	PREVIOUS
02:30	United States	Medium	Fed Waller Speech	-	-	-
03:30	United States	Medium	Fed Daly Speech	-	-	-
06:30 in 41 mins	Japan	Medium	Household Spending MoM	-	-0.5%	0.4%
06:30 in 41 mins	Japan	Medium	Household Spending YoY	-	0.2%	-0.4%
14:00 in 8:11 hours	Germany	Medium	Industrial Production MoM	-	-0.6%	1.5%
14:00 in 8:11 hours	United Kingdom	Medium	Halifax House Price Index MoM	-	0.2%	-0.2%
14:00 in 8:11 hours	Germany	Medium	Exports MoM	-	-0.6%	2.1%
14:00 in 8:11 hours	Germany	High	Balance of Trade	-	€17B	€19.7B
14:00 in 8:11 hours	United Kingdom	Medium	Halifax House Price Index YoY	-	-	3.3%
15:00 in 9:11 hours	Switzerland	Medium	Consumer Confidence	-	-31	-30
19:15 in 13:26 hours	United Kingdom	Medium	BoE Pill Speech	-	-	-
20:30 in 14:41 hours	United States	High	Unemployment Rate	-	4.1%	4.1%
20:30 in 14:41 hours	United States	Medium	Average Hourly Earnings YoY	-	3.8%	3.9%
20:30 in 14:41 hours	United States	Medium	Average Hourly Earnings MoM	-	0.3%	0.3%
20:30 in 14:41 hours	United States	High	Non Farm Payrolls	-	170K	256K
21:25 in 15:36 hours	United States	Medium	Fed Bowman Speech	-	-	-
22:00 in 16:11 hours	United States	High	Michigan Consumer Sentiment Prel	-	71.1	71.1

Source : IG Economic Calendar, 7 Feb 2025

Disclaimer : Transaksi Perdagangan Berjangka Komoditi memiliki Peluang Keuntungan dan Risiko Kerugian yang Tinggi sehingga setiap nasabah harus mempertimbangkan dan memahami risikonya sebelum melakukan transaksi



CURRENCIES	LONG	SHORT	
XAU	74.46%	+ 48.92%	25.54% BUY
CHF	71.94%	+ 43.88%	28.06% BUY
SGD	63.24%	+ 26.48%	36.76% BUY
HKD	63.20%	+ 26.40%	36.80% BUY
USD	59.77%	+ 19.54%	40.23% BUY
JPY	58.47%	+ 16.94%	41.53% BUY
AUD	57.04%	+ 14.08%	42.96% BUY
EUR	41.99%	- 16.02%	58.01% SELL
CAD	38.61%	- 22.78%	61.39% SELL
GBP	30.65%	- 38.70%	69.35% SELL
NZD	27.80%	- 44.40%	72.20% SELL
XAG	25.15%	- 49.70%	74.85% SELL

INSTRUMENTS	LONG	SHORT	
GBP/AUD	74.60%	+ 49.20%	25.40% BUY
GBP/NZD	74.37%	+ 48.74%	25.63% BUY
CHF/JPY	74.01%	+ 48.02%	25.99% BUY
AUD/NZD	73.46%	+ 46.92%	26.54% BUY
USD/CAD	71.89%	+ 43.78%	28.11% BUY
NZD/CAD	71.62%	+ 43.24%	28.38% BUY
EUR/AUD	71.47%	+ 42.94%	28.53% BUY
DOLLAR.IDX/USD	71.06%	+ 42.12%	28.94% BUY
XAU/USD	70.55%	+ 41.10%	29.45% BUY
USA30.IDX/USD	68.29%	+ 36.58%	31.71% BUY
USA500.IDX/USD	60.52%	+ 21.04%	39.48% BUY
USATECH.IDX/USD	57.83%	+ 15.66%	42.17% BUY
AUD/JPY	54.47%	+ 8.94%	45.53% BUY
EUR/JPY	53.94%	+ 7.88%	46.06% BUY
EUR/CAD	53.24%	+ 6.48%	46.76% SELL
CAD/JPY	45.11%	- 9.78%	54.89% SELL
GBP/CHF	42.37%	- 15.26%	57.63% SELL
AUD/CHF	41.30%	- 17.40%	58.70% SELL
USD/JPY	39.45%	- 21.10%	60.55% SELL
USD/CHF	34.17%	- 31.66%	65.83% SELL
GBP/CAD	31.82%	- 36.36%	68.18% SELL
EUR/USD	30.07%	- 39.86%	69.93% SELL
EUR/CHF	29.62%	- 40.76%	70.38% SELL
GBP/JPY	28.97%	- 42.06%	71.03% SELL
AUD/CAD	28.28%	- 43.44%	71.72% SELL
NZD/JPY	27.31%	- 45.38%	72.69% SELL
XAG/USD	27.13%	- 45.74%	72.87% SELL
NZD/USD	26.49%	- 47.02%	73.51% SELL
EUR/GBP	26.42%	- 47.16%	73.58% SELL
NZD/CHF	26.11%	- 47.78%	73.89% SELL
CAD/CHF	25.92%	- 48.16%	74.08% SELL
AUD/USD	25.74%	- 48.52%	74.26% SELL
GBP/USD	25.51%	- 48.98%	74.49% SELL

Source : SWFX Sentiment Index, 7 Feb 2025



TRADING IDEA : GOLD

DAILY BULLETIN
JUMAT, 7 FEBRUARI 2025



PT. PANEN KAPITAL BERJANGKA

PIVOT POINTS

CLASSIC
WOODIE
FIBONACCI
CAMARILLA

- R3
- 2913.77
- 2914.46
- 2893.52
- 2866.55
- R2
- 2893.52
- 2893.87
- 2878.58
- 2862.96
- R1
- 2874.66
- 2875.35
- 2869.35
- 2859.38
- PP
- 2854.41
- 2854.76
- 2854.41
- 2854.41
- S1
- 2835.55
- 2836.24
- 2839.47
- 2852.20
- S2
- 2815.30
- 2815.65
- 2830.24
- 2848.62
- S3
- 2796.44
- 2797.13
- 2815.30
- 2845.03



Source : Metatrader 5 - Panen Kapital Berjangka, 7 Feb 2025

Indicator	5M	15M	30M	1H	4H	1D	1W	1MN
MACD (12; 26; 9)	Buy	Buy	Sell	Sell	Buy	Buy	Buy	Buy
RSI (14)	Sell	Neutral	Neutral	Neutral	Neutral	Sell	Sell	Sell
Stochastic (5; 3)	Sell	Neutral	Sell	Sell	Neutral	Sell	Sell	Neutral
ADX (14)	Neutral	Neutral	Neutral	Sell	Buy	Buy	Buy	Buy
CCI (14)	Sell	Sell	Sell	Neutral	Neutral	Sell	Sell	Neutral
ARON (14)	Buy	Buy	Buy	Sell	Buy	Buy	Buy	Buy
Alligator (13; 8; 5)	Buy	Buy	Neutral	Sell	Buy	Buy	Buy	Buy
SAR (0.02; 0.2)	Buy	Buy	Buy	Sell	Sell	Buy	Buy	Buy

Source : SWFX Technical Analysis, 7 Feb 2025

JIKA HARGA NAIK MELEBIHI LEVEL [BUY STOP] 2859.51 ATAU BERBALIK DARI LEVEL [BUY LIMIT] 2850.10 XAUUSD [BUY] [TP1: 2863.59] [TP2: 2873.07] [TP3: 2886.57] [SL: 2838.21]

JIKA HARGA TURUN MELEBIHI LEVEL [SELL STOP] 2855.11 XAUUSD [SELL] [TP: 2836.80] [SL: 2866.54]

Peluang **Trend Minor Penurunan** di TimeFrame M30 masih didominasi Bearish. Trader dapat membuka order Sell di saat harga mendekati resistance dengan target pendek sampai level **2830**. Namun harus sangat di Waspada **Trend Major Kenaikan** di Timeframe D1 dan W1 masih di dominasi oleh Trend Kenaikan (Bullish) sampai level **2914**.

Disclaimer : Transaksi Perdagangan Berjangka Komoditi memiliki Peluang Keuntungan dan Risiko Kerugian yang Tinggi sehingga setiap nasabah harus mempertimbangkan dan memahami risikonya sebelum melakukan transaksi



TRADING IDEA : EURUSD

DAILY BULLETIN
JUMAT, 7 FEBRUARI 2025

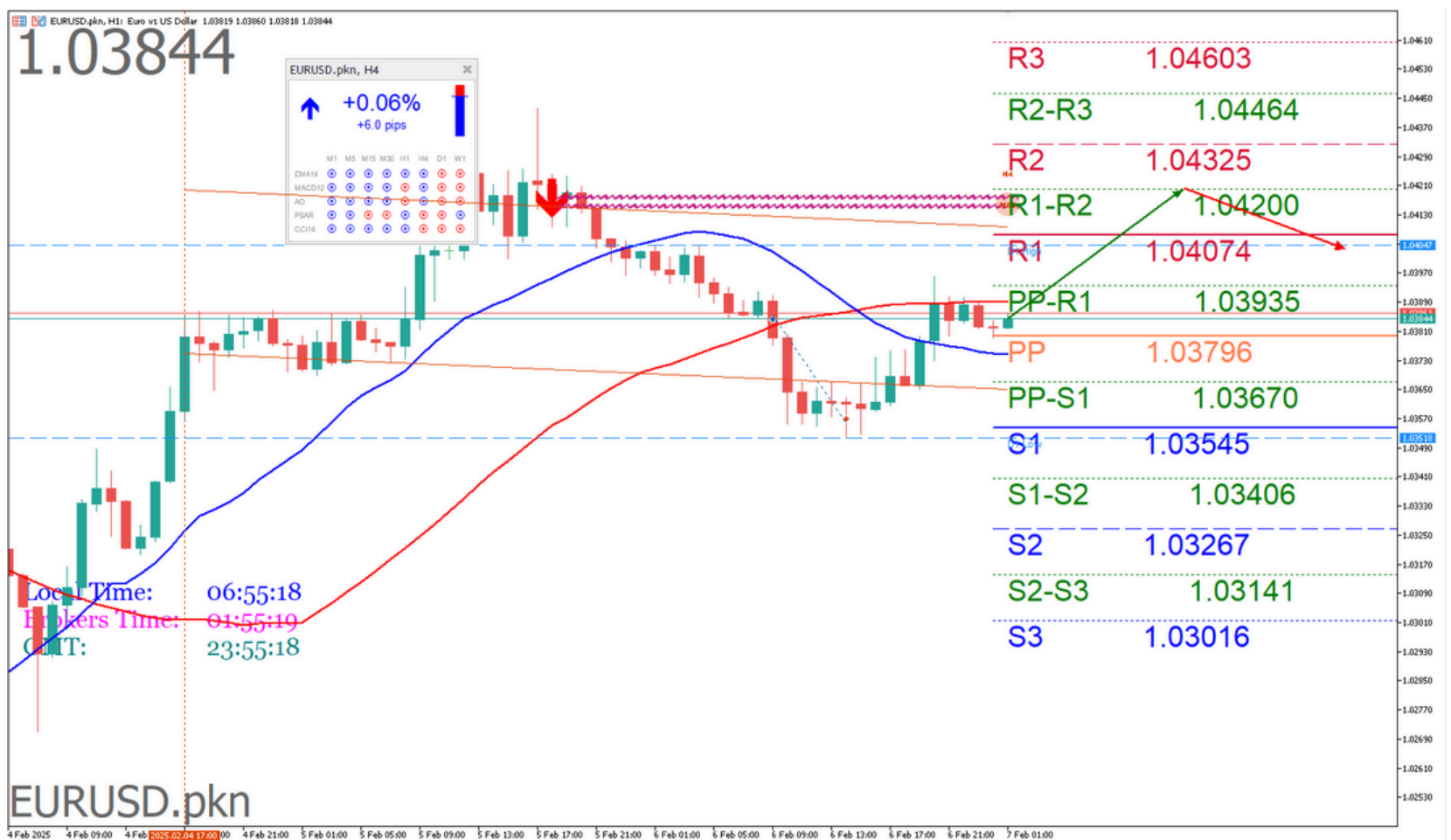


PT. PANEN KAPITAL BERJANGKA

PIVOT POINTS

CLASSIC
WOODIE
FIBONACCI
CAMARILLA

- R3
- 1.04603
- 1.04617
- 1.04325
- 1.03968
- R2
- 1.04325
- 1.04332
- 1.04123
- 1.03920
- R1
- 1.04074
- 1.04088
- 1.03998
- 1.03871
- PP
- 1.03796
- 1.03803
- 1.03796
- 1.03796
- 1.03796
- S1
- 1.03545
- 1.03559
- 1.03594
- 1.03775
- S2
- 1.03267
- 1.03274
- 1.03469
- 1.03726
- S3
- 1.03016
- 1.03030
- 1.03267
- 1.03678



Source : Metatrader 5 - Panen Kapital Berjangka, 7 Feb 2025

Indicator	5M	15M	30M	1H	4H	1D	1W	1MN
MACD (12; 26; 9)	Buy	Buy	Buy	Sell	Buy	Buy	Sell	Sell
RSI (14)	Neutral	Neutral	Neutral	Neutral	Neutral	Neutral	Neutral	Neutral
Stochastic (5; 3)	Neutral	Neutral	Neutral	Neutral	Neutral	Neutral	Neutral	Buy
ADX (14)	Neutral	Neutral	Buy	Neutral	Neutral	Neutral	Sell	Neutral
CCI (14)	Neutral	Neutral	Neutral	Neutral	Neutral	Neutral	Neutral	Buy
AROON (14)	Buy	Sell	Buy	Buy	Buy	Sell	Sell	Sell
Alligator (13; 8; 5)	Buy	Buy	Buy	Neutral	Buy	Buy	Sell	Sell
SAR (0.02; 0.2)	Buy	Sell	Sell	Buy	Sell	Sell	Buy	Sell

Source : SWFX Technical Analysis, 7 Feb 2025

JIKA HARGA NAIK MELEBIHI LEVEL [BUY STOP] 1.03911 ATAU BERBALIK DARI LEVEL [BUY LIMIT] 1.03598 EURUSD [BUY] [TP1: 1.03974] [TP2: 1.04085] [TP3: 1.04266] [SL: 1.03656]

JIKA HARGA TURUN MELEBIHI LEVEL [SELL STOP] 1.03794 EURUSD [SELL] [TP: 1.03590] [SL: 1.04006]

Peluang **Trend Minor Penurunan** di TimeFrame M5 masih didominasi Bearish. Trader dapat membuka order Sell di saat harga mendekati resistance dengan target pendek sampai level **1.03298**. Namun harus sangat di Waspada **Trend Major Kenaikan** di Timeframe M15 dan H4 D1 dan W1 masih di dominasi oleh Trend Kenaikan (Bullish) sampai level **1.05340**.

Disclaimer : Segala opini, berita, penelitian, analisis, harga, atau informasi lain yang terkandung dalam laporan ini disediakan sebagai komentar pasar umum dan bukan merupakan saran transaksi. Transaksi Perdagangan Berjangka Komoditi memiliki Peluang Keuntungan dan Risiko Kerugian yang Tinggi sehingga setiap nasabah harus mempertimbangkan dan memahami risikonya sebelum melakukan transaksi



TRADING IDEA : GBPUSD

DAILY BULLETIN
JUMAT, 7 FEBRUARI 2025



PT. PANEN KAPITAL BERJANGKA

PIVOT POINTS

CLASSIC
WOODIE
FIBONACCI
CAMARILLA

- R3
- 2913.77
- 2914.46
- 2893.52
- 2866.55
- R2
- 2893.52
- 2893.87
- 2878.58
- 2862.96
- R1
- 2874.66
- 2875.35
- 2869.35
- 2859.38
- PP
- 2854.41
- 2854.76
- 2854.41
- 2854.41
- S1
- 2835.55
- 2836.24
- 2839.47
- 2852.20
- S2
- 2815.30
- 2815.65
- 2830.24
- 2848.62
- S3
- 2796.44
- 2797.13
- 2815.30
- 2845.03



Source : Metatrader 5 - Panen Kapital Berjangka, 7 Feb 2025

Indicator	5M	15M	30M	1H	4H	1D	1W	1MN
MACD (12; 26; 9)	Buy	Buy	Sell	Sell	Buy	Buy	Sell	Buy
RSI (14)	Neutral	Neutral	Neutral	Neutral	Neutral	Neutral	Neutral	Neutral
Stochastic (5; 3)	Neutral	Neutral	Neutral	Neutral	Neutral	Sell	Neutral	Buy
ADX (14)	Neutral	Neutral	Neutral	Sell	Neutral	Neutral	Neutral	Neutral
CCI (14)	Neutral	Neutral	Neutral	Neutral	Neutral	Sell	Neutral	Buy
AROON (14)	Buy	Sell	Buy	Sell	Sell	Buy	Sell	Sell
Alligator (13; 8; 5)	Buy	Neutral	Neutral	Sell	Neutral	Buy	Sell	Neutral
SAR (0.02; 0.2)	Buy	Sell	Buy	Buy	Sell	Buy	Buy	Sell

Source : SWFX Technical Analysis, 7 Feb 2025

JIKA HARGA NAIK MELEBIHI LEVEL [BUY STOP] 1.24532 ATAU BERBALIK DARI LEVEL [BUY LIMIT] 1.23981 GBPUSD [BUY] [TP1: 1.24667] [TP2: 1.24955] [TP3: 1.25449] [SL: 1.23911]

JIKA HARGA TURUN MELEBIHI LEVEL [SELL STOP] 1.24302 GBPUSD [SELL] [TP: 1.23885] [SL: 1.24846]

Peluang **Trend Minor Penurunan** di TimeFrame M30 masih didominasi Bearish. Trader dapat membuka order Sell di saat harga mendekati resistance dengan target pendek sampai level **1.23460**. Namun harus sangat di Waspadai **Trend Major Kenaikan** di Timeframe M15 dan M30 dan D1 dan W1 masih di dominasi oleh Trend Kenaikan (Bullish) sampai level **1.25840**.

Disclaimer : Segala opini, berita, penelitian, analisis, harga, atau informasi lain yang terkandung dalam laporan ini disediakan sebagai komentar pasar umum dan bukan merupakan saran transaksi. Transaksi Perdagangan Berjangka Komoditi memiliki Peluang Keuntungan dan Risiko Kerugian yang Tinggi sehingga setiap nasabah harus mempertimbangkan dan memahami risikonya sebelum melakukan transaksi



TRADING IDEA : USDJPY

DAILY BULLETIN
JUMAT, 7 FEBRUARI 2025



PT. PANEN KAPITAL BERJANGKA

PIVOT POINTS

CLASSIC
WOODIE
FIBONACCI
CAMARILLA

R3
154.067
153.828
153.476
151.799
R2
153.476
153.357
152.843
151.647
R1
152.410
152.172
152.452
151.495
PP
151.819
151.700
151.819
151.819
S1
150.753
150.515
151.186
151.191
S2
150.162
150.043
150.795
151.039
S3
149.096
148.858
150.162
150.887



Source : Metatrader 5 - Panen Kapital Berjangka, 7 Feb 2025

Indicator	5M	15M	30M	1H	4H	1D	1W	1MN
MACD (12; 26; 9)	Sell	Sell	Sell	Sell	Sell	Sell	Buy	Buy
RSI (14)	Buy	Buy	Buy	Buy	Buy	Buy	Neutral	Neutral
Stochastic (5; 3)	Neutral	Neutral	Neutral	Neutral	Buy	Buy	Neutral	Neutral
ADX (14)	Sell	Sell	Sell	Sell	Sell	Sell	Neutral	Buy
CCI (14)	Neutral	Buy	Buy	Buy	Buy	Buy	Neutral	Neutral
AROON (14)	Sell	Sell	Sell	Sell	Sell	Sell	Buy	Sell
Alligator (13; 8; 5)	Sell	Sell	Sell	Sell	Sell	Sell	Buy	Buy
SAR (0.02; 0.2)	Sell	Sell	Sell	Sell	Sell	Sell	Sell	Buy

Source : SWFX Technical Analysis, 7 Feb 2025

JIKA HARGA NAIK MELEBIHI LEVEL [BUY STOP] 151.454 ATAU BERBALIK DARI LEVEL [BUY LIMIT] 150.015 USDJPY [BUY] [TP1: 151.633] [TP2: 152.158] [TP3: 152.957] [SL: 150.593]

JIKA HARGA TURUN MELEBIHI LEVEL [SELL STOP] 150.992 USDJPY [SELL] [TP: 150.099] [SL: 151.875]

Peluang **Trend Minor Kenaikan** di TimeFrame H1 masih didominasi Bullish. Trader dapat membuka order Beli di saat harga mendekati Support dengan target pendek sampai level **152.850**. Namun harus sangat di Waspada **Trend Major Penurunan** di Timeframe M30 dan D1 dan W1 masih di dominasi oleh Trend penurunan (Bearish) sampai level **150.160**.



TRADING IDEA : HANGSENG

DAILY BULLETIN
JUMAT, 7 FEBRUARI 2025



PIVOT POINTS

CLASSIC
WOODIE
FIBONACCI
CAMARILLA

- R3
- 156.34
- 156.11
- 155.40
- 153.24
- R2
- 155.40
- 155.28
- 154.50
- 153.02
- R1
- 153.99
- 153.76
- 153.95
- 152.81
- PP
- 153.05
- 152.93
- 153.05
- 153.05
- S1
- 151.65
- 151.42
- 152.15
- 152.37
- S2
- 150.70
- 150.59
- 151.60
- 152.16
- S3
- 149.30
- 149.07
- 150.70
- 151.94



Source : Metatrader 5 - Panen Kapital Berjangka. 7 Feb 2025

Indicator	5M	15M	30M	1H	4H	1D	1W	1MN
MACD (12; 26; 9)	Buy	Buy	Buy	Buy	Buy	Buy	Buy	Sell
RSI (14)	Neutral	Neutral	Neutral	Neutral	Neutral	Neutral	Neutral	Neutral
Stochastic (5; 3)	Buy	Neutral	Neutral	Neutral	Sell	Sell	Sell	Neutral
ADX (14)	Neutral	Neutral	Buy	Neutral	Buy	Neutral	Buy	Neutral
CCI (14)	Buy	Neutral	Neutral	Neutral	Sell	Sell	Sell	Neutral
AROON (14)	Sell	Buy	Buy	Buy	Buy	Buy	Sell	Buy
Alligator (13; 8; 5)	Neutral	Buy	Buy	Buy	Buy	Buy	Buy	Neutral
SAR (0.02; 0.2)	Sell	Sell	Buy	Buy	Buy	Buy	Buy	Buy

Source : SWFX Technical Analysis. 7 Feb 2025

JIKA HARGA NAIK MELEBIHI LEVEL [BUY STOP] 21003 ATAU BERBALIK DARI LEVEL [BUY LIMIT] 20720 HKK [BUY] [TP1: 21054] [TP2: 21158] [TP3: 21277] [SL: 20749]

JIKA HARGA TURUN MELEBIHI LEVEL [SELL STOP] 20894 HKK [SELL] [TP: 20687] [SL: 21145]

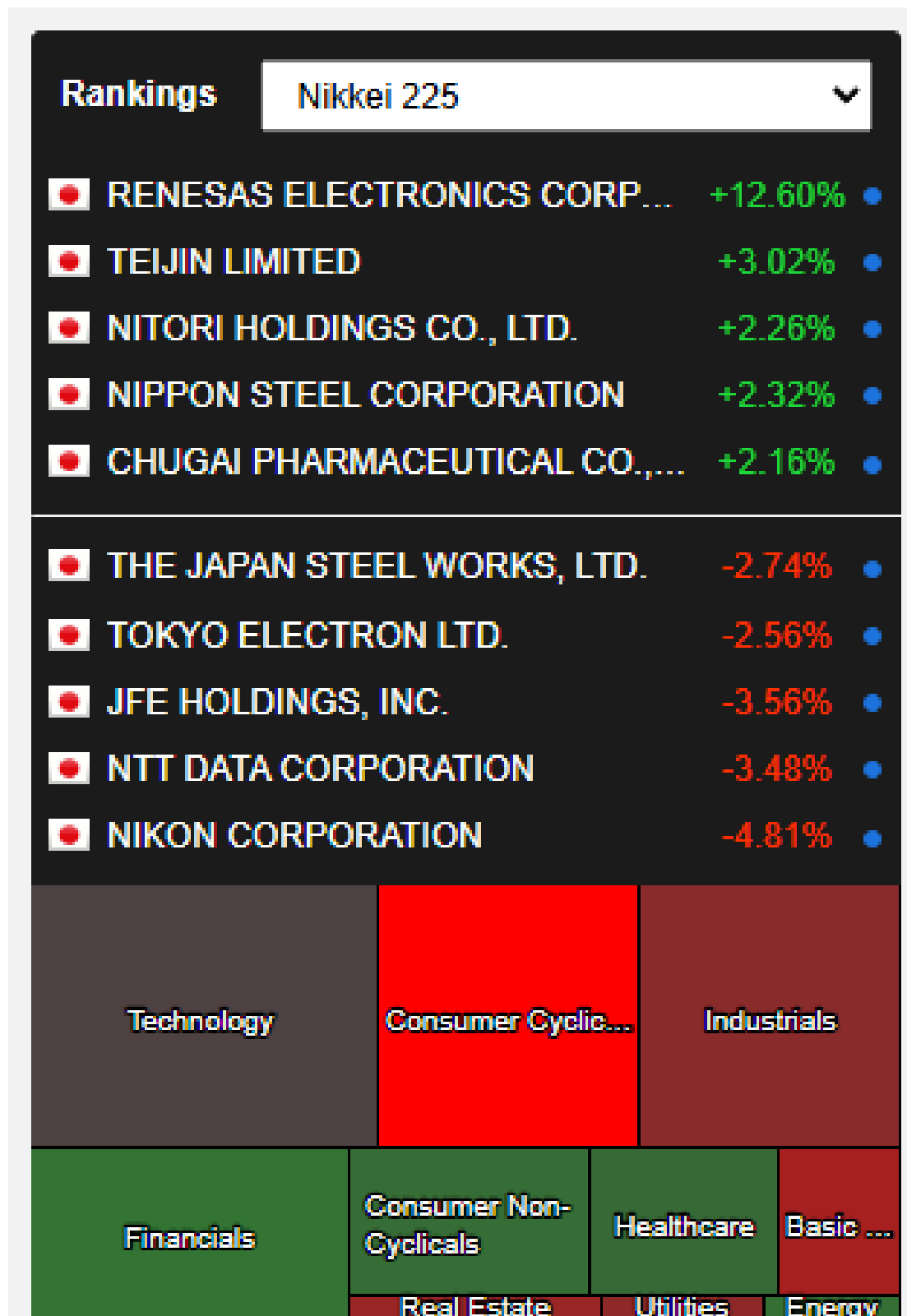
Peluang **Trend Minor Kenaikan** di TimeFrame D1 masih didominasi Bullish. Trader dapat membuka order Beli di saat harga mendekati Support dengan target pendek sampai level **21393**. Namun harus sangat di Waspada **Trend Major Penurunan** di Timeframe H4 masih di dominasi oleh Trend penurunan (Bearish) sampai level **19814**.



Semua berita tentang HONG KONG : HANG SENG HSI 50

1. Capital Estate Bersedia Menempatkan 38,9 Juta Saham Baru dengan Harga HK\$0,267 Per Saham
2. Peristiwa Bencana Mengancam Pemulihan Perumahan Hong Kong, Kata S&P
3. HKTDC Memangkas Prakiraan Pertumbuhan Ekspor Hong Kong Mengikuti Tarif AS terhadap Tiongkok
4. Prospek Teknologi dan Perdagangan Mengangkat Pasar Saham Asia
5. Ekspansi Bisnis Hong Kong Berkelanjutan pada Januari: Laporan PMI
6. Saham Hong Kong Naik karena Harapan Kebijakan di Tengah Kekhawatiran Perang Dagang; SMIC Melonjak 7% ke Rekor Tertinggi
7. Saham China dan Hong Kong naik karena optimisme AI DeepSeek mengangkat sektor teknologi
8. Hong Kong Didesak untuk Menghitung Pembelian Properti Menuju Program Investasi Residensi
9. Tesla Meluncurkan Subsidi Baru Sebagai Bagian dari Promosi Tahun Baru Imlek
10. Transaksi Properti Hong Kong Melonjak 12% pada Januari
11. Pialang lantai eksklusif LME Sigma berusaha menjual unit logam, kata sumber
12. Mib turun ke area 36.400; MPS menempati posisi teratas
13. CATL Berharap untuk Menyerahkan Dokumen Penawaran Sekunder Hong Kong dalam Beberapa Minggu Mendatang

Analisa Sektoral Index Hang Seng



Source : MarketScreener, 7 Feb 2025



TRADING IDEA : NIKKEI

DAILY BULLETIN
JUMAT, 7 FEBRUARI 2025



PT. PANEN KAPITAL BERJANGKA

PIVOT POINTS

CLASSIC
WOODIE
FIBONACCI
CAMARILLA

- R3
39485
- 39458
- 39335
- 39023
- R2
39335
- 39321
- 39199
- 38990
- R1
39130
- 39103
- 39116
- 38958
- PP
38980
- 38966
- 38980
- 38980
- S1
38775
- 38748
- 38844
- 38892
- S2
38625
- 38611
- 38761
- 38860
- S3
38420
- 38393
- 38625
- 38827



Source : Metatrader 5 - Panen Kapital Berjangka, 7 Feb 2025

Indicator	5M	15M	30M	1H	4H	1D	1W	1MN
MACD (12; 26; 9)	Sell	Sell	Sell	Buy	Sell	Sell	Buy	Buy
RSI (14)	Buy	Buy	Neutral	Neutral	Neutral	Neutral	Neutral	Neutral
Stochastic (5; 3)	Buy	Neutral	Neutral	Neutral	Neutral	Neutral	Neutral	Neutral
ADX (14)	Sell	Neutral	Neutral	Neutral	Neutral	Neutral	Neutral	Neutral
CCI (14)	Buy	Buy	Neutral	Buy	Neutral	Neutral	Neutral	Neutral
AROON (14)	Sell	Sell	Sell	Sell	Buy	Sell	Buy	Sell
Alligator (13; 8; 5)	Sell	Sell	Sell	Neutral	Neutral	Sell	Buy	Buy
SAR (0.02; 0.2)	Sell	Sell	Buy	Sell	Buy	Sell	Buy	Sell

Source : SWFX Technical Analysis, 7 Feb 2025

JIKA HARGA NAIK MELEBIHI LEVEL [BUY STOP] 38809 ATAU BERBALIK DARI LEVEL [BUY LIMIT] 38646 NIKKEI [BUY] [TP1: 38837] [TP2: 38919] [TP3: 39016] [SL: 38650]

JIKA HARGA TURUN MELEBIHI LEVEL [SELL STOP] 38722 NIKKEI [SELL] [TP: 38549] [SL: 38868]

Peluang **Trend Minor Penurunan** di TimeFrame H1 masih didominasi Bearish. Trader dapat membuka order Jual di saat harga mendekati Resistance dengan target pendek sampai level **38270**. Namun harus sangat di Waspada **Trend Major Kenaikan** di Timeframe D1 dan W1 masih di dominasi oleh Trend Kenaikan (Bullish) sampai level **39135**



BERITA INDEX NIKKEI

DAILY BULLETIN
JUMAT, 7 FEBRUARI 2025

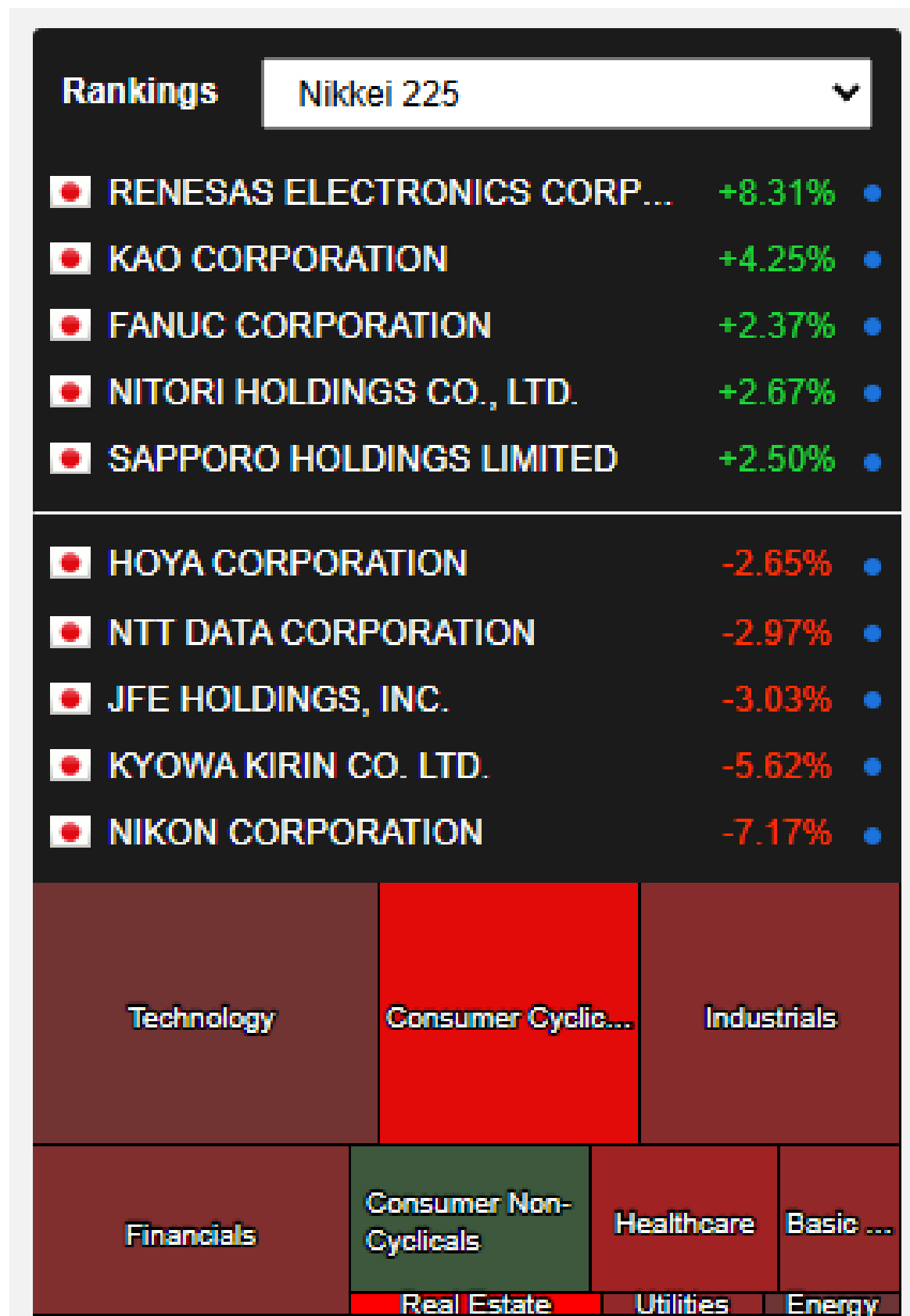


PT. PANEN KAPITAL BERJANGKA

Semua berita tentang Jepang : Nikkei 225

1. Trump dan Ishiba Akan Membahas Pengembangan Chip dan AI Bersama di KTT, Nikkei Melaporkan
2. Ringkasan Berita Ekonomi SocGen Semalam
3. Prospek Teknologi dan Perdagangan Mengangkat Pasar Saham Asia
4. PM Jepang Ishiba Berencana Meningkatkan Impor LNG AS dalam Pertemuan dengan Trump
5. Saham China dan Hong Kong Naik karena optimisme AI DeepSeek Mengangkat Sektor Teknologi
6. Nikkei Jepang Naik karena Keuntungan Wall Street, Meskipun Yen Menguat
7. Saham Jepang Naik Setelah Tamura BOJ Mengisyaratkan Kenaikan Suku Bunga pada H2 2025
8. Rohto Pharmaceutical - Akan Mengambil 11,46% Saham di Wakamoto Pharmaceutical
9. Tamur BOJ Mendesak Kenaikan Suku Bunga Bertahap Menuju 1% pada Akhir Tahun Anggaran 2025
10. Saham Jepang mengalami arus keluar asing di tengah kemerosotan AI global
11. Nikkei Jepang naik karena keuntungan Wall Street, meskipun yen menguat
12. Pendapatan Tunai Rata-rata Jepang Naik Hampir 5% pada Desember; Gaji Lembur Naik
13. Morgan Stanley Memilih Jepang sebagai Pasar Pertumbuhan Utama pada 2025; Tiongkok Akan Berkinerja Buruk di Tengah Kekhawatiran Tarif

Analisa Sektoral Index Nikkei



Source : MarketScreener, 7 Feb 2025

Disclaimer : Transaksi Perdagangan Berjangka Komoditi memiliki Peluang Keuntungan dan Risiko Kerugian yang Tinggi sehingga setiap nasabah harus mempertimbangkan dan memahami risikonya sebelum melakukan transaksi