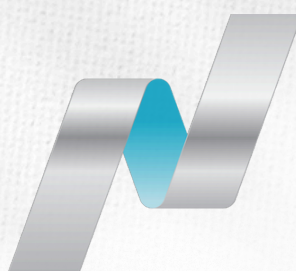


PT. PANEN KAPITAL BERJANGKA



DOW JONES



Nasdaq



HANG SENG INDEX

S&P500

Nikkei 225

OIL

Senin, 3 Feb 2025

DAILY BULLETIN

JADILAH TRADER YANG LEBIH BERPENGETAHUAN HARI INI

WITH LOTS OF INFORMATION, IT HELPS YOU MAKE SMART DECISIONS AND AVOID BAD REACTION

Become a Professional Trader



PT. PANEN KAPITAL BERJANGKA

Panen Tower Lantai 5, Jl. Patal Senayan No. 31, Jakarta Selatan

Telpon: 021 21684233 Email: cso@panenkabitalberjangka.co.id

Disclaimer : Transaksi Perdagangan Berjangka Komoditi memiliki Peluang Keuntungan dan Risiko Kerugian yang Tinggi sehingga setiap nasabah harus mempertimbangkan dan memahami risikonya sebelum melakukan transaksi



DAILY MARKET SUMMARY

DAILY BULLETIN
SENIN, 3 FEBRUARI 2025



PT. PANEN KAPITAL BERJANGKA

Peristiwa global harian yang telah memengaruhi pasar keuangan

INDEX DOLAR AS MENGUAT NAIK KE LEVEL 109.53 PAGI INI. DOLAR AS DITUTUP NAIK 0,15% SETELAH LONJAKAN AKHIR KARENA KETIDAKPASTIAN TARIF TRUMP DALAM KOMENTARNYA YANG MEMBUAT PASAR GELISAH YANG MENINGGALKAN PERTANYAAN APAKAH TARIF AKAN DI UNDUR SAMPAI 1 MARET ?

Presiden Donald Trump mengatakan kepada wartawan pada hari Jumat bahwa tidak ada yang dapat dilakukan oleh Kanada, Meksiko, dan Tiongkok untuk mencegah tarif, seraya menambahkan bahwa sesuatu yang "sangat substansial" telah direncanakan untuk tarif pada Uni Eropa. Wall Street dan komoditas menguat pada hari Kamis, sementara imbal hasil Treasury turun. Dolar AS menguat karena komentar tarif Trump. Presiden Donald Trump berencana untuk segera memutuskan tarif minyak untuk Kanada dan Meksiko, dan China akan membayar tarif karena perannya sebagai produsen dalam perdagangan fentanil.

POUND STERLING (GBP) MELEMAH DAN DIPERDAGANGKAN DI LEVEL 1.22830. PEMANGKASAN SUKU BUNGA BOE YANG DIHARAPKAN PADA TANGGAL 6 FEBRUARI. PEDAGANG AKAN SANGAT INGIN MENDENGAR ARAHAN DARI BOE MENGENAI KECEPATAN DAN KEDALAMAN PEMANGKASAN DI MASA MENDATANG. MESKIPUN MEMPERTIMBANGKAN PENURUNAN INFLASI JASA INGGRIS DAN PELEMAHAN DATA TENAGA KERJA, RISIKONYA ADALAH BOE AKAN LEBIH DOVISH.

EURO (EUR) MELEMAH KE LEVEL 1.02430 TERHADAP DOLAR AS PAGI INI. AKIBAT PEMOTONGAN SUKU BUNGA ECB MENJADI 2,75% DAN SETELAH KOMENTAR TRUMP MENJANJI TARIF PADA CHIP, DAN MENGATAKAN TARIF MINYAK DAN GAS KEMUNGKINAN AKAN BERLAKU PADA TANGGAL 18 FEBRUARI. GEDUNG PUTIH MENGATAKAN TRUMP PADA HARI SABTU AKAN MENERAPKAN TARIF SEBESAR 25% PADA IMPOR KANADA DAN MEKSIKO DAN 10% PADA BARANG-BARANG TIONGKOK

SWISS FRANC (CHF) MELEMAH DAN DIPERDAGANGKAN DI LEVEL 0.91482 TERHADAP DOLAR AS DI TENGAH DOLAR AS YANG MENGUAT

DOLAR KANADA (CAD) MELEMAH KE LEVEL 1.47160 TERHADAP DOLAR AS. KARENA INVESTOR MEMPERTIMBANGKAN KETIDAKPASTIAN SUSUNAN DAN WAKTU TARIF AS YANG DIHARAPKAN ATAS BARANG-BARANG DARI KANADA DAN MEKSIKO. PRESIDEN AS DONALD TRUMP DIPERKIRAKAN AKAN MENGUMUMKAN TARIF BARU UNTUK IMPOR DARI KANADA DAN MEKSIKO YANG AKAN BERLAKU EFEKTIF PADA TANGGAL 1 MARET,

AUSSIE (AUD) MELEMAH KE LEVEL 0.6143 TERHADAP DOLAR AS. DI TENGAH DOLAR AS YANG MENGUAT

YEN (JPY) MELEMAH DAN USD/JPY NAIK KE LEVEL 155.365 TERHADAP DOLAR AS PAGI INI SETELAH DOLAR AS MENGUAT TAJAM. DATA PADA HARI JUMAT MENUNJUKKAN INFLASI INTI DI TOKYO MENCAPAI 2,5% UNTUK MENANDAI LAJU TAHUNAN TERCEPAT DALAM HAMPIR SATU TAHUN, WAKIL GUBERNUR RYOZO HIMINO JUGA MENGATAKAN PADA HARI KAMIS BAHWA BANK SENTRAL AKAN TERUS MENAIKKAN SUKU BUNGA JIKA EKONOMI DAN HARGA BERGERAK SESUAI DENGAN PERKIRAAN BANK.

CRUDE OIL MENGUAT KE LEVEL 74.11 MINYAK NAIK KARENA PERBURUAN HARGA MURAH MENJELANG LANGKAH POTENSIAL TRUMP TERKAIT TARIF MEKSIKO DAN KANADA, BRENT +0,85%, WTI +0,7%.

EMAS (XAU) MELEMAH KE LEVEL 2793.20 TERHADAP DOLAR AS PAGI INI. PADA JUMAT EMAS MENCAPAI TITIK TERTINGGI SEPANJANG MASA KARENA PELAKU PASAR BERGEGAS KE ASET SAFE HAVEN SETELAH PRESIDEN AS DONALD TRUMP MENEGASKAN KEMBALI ANCAMAN TARIFNYA. RELI DAPAT BERTAHAN SELAMA ADA KETIDAKPASTIAN DI PASAR. BANYAK KETIDAKPASTIAN HARI INI BERASAL DARI TIDAK MENGETAHUI APAKAH DAN BAGAIMANA TARIF AKAN DITERAPKAN DAN JIKA KOMBINASI INFLASI TINGGI DAN PERTUMBUHAN YANG LAMBAN TERJADI, MAKA LEVEL \$3.000 AKAN TAMPAK SEMAKIN MASUK AKAL

Disclaimer : Transaksi Perdagangan Berjangka Komoditi memiliki Peluang Keuntungan dan Risiko Kerugian yang Tinggi sehingga setiap nasabah harus mempertimbangkan dan memahami risikonya sebelum melakukan transaksi



ECONOMIC CALENDAR

DAILY BULLETIN
SENIN, 3 FEBRUARI 2025



TIME	COUNTRY	IMPORTANCE	EVENT	ACTUAL	FORECAST	PREVIOUS
05:00	Australia	Medium	S&P Global Australia Manufacturing PMI Final	50.2	-	47.8
06:50 <small>in 41 mins</small>	Japan	Medium	BoJ Summary of Opinions	-	-	-
07:30 <small>in 1:21 hours</small>	Japan	Medium	Jibun Bank Manufacturing PMI Final	-	48.8	49.6
07:30 <small>in 1:21 hours</small>	Australia	Medium	Building Permits MoM Prel	-	1%	-3.6%
07:30 <small>in 1:21 hours</small>	Australia	Medium	Retail Sales MoM	-	-0.7%	0.8%
08:45 <small>in 2:36 hours</small>	China	High	Caixin Manufacturing PMI	-	50.5	50.5
15:30 <small>in 9:21 hours</small>	Switzerland	Medium	procure.ch Manufacturing PMI	-	49	48.4
15:55 <small>in 9:46 hours</small>	Germany	Medium	HCOB Manufacturing PMI Final	-	44.1	42.5
16:00 <small>in 9:51 hours</small>	Euro Area	Medium	HCOB Manufacturing PMI Final	-	46.1	45.1
16:30 <small>in 10:21 hours</small>	United Kingdom	Medium	S&P Global Manufacturing PMI Final	-	48.2	47
17:00 <small>in 10:51 hours</small>	Euro Area	Medium	Core Inflation Rate YoY Flash	-	2.6%	2.7%
17:00 <small>in 10:51 hours</small>	Euro Area	High	Inflation Rate YoY Flash	-	2.5%	2.4%
17:00 <small>in 10:51 hours</small>	Euro Area	Medium	Inflation Rate MoM Flash	-	-	0.4%
21:45 <small>in 15:36 hours</small>	United States	Medium	S&P Global Manufacturing PMI Final	-	50.1	49.4
22:00 <small>in 15:51 hours</small>	United States	High	ISM Manufacturing PMI	-	49.5	49.3
22:00 <small>in 15:51 hours</small>	United States	Medium	ISM Manufacturing Employment	-	-	45.3

Source : IG Economic Calendar, 3 Feb 2025

20:30 (USD) INITIAL JOBLESS CLAIMS (KLAIM PENGANGGURAN AWAL) (PRAKIRAN
IBU) (SEBELUMNYA 217 RIBU)

PENGANGGURAN AWAL MERUPAKAN DATA YANG SANGAT PENTING YANG TELAH MENJADI

Disclaimer : Transaksi Perdagangan Berjangka Komoditi memiliki Peluang Keuntungan dan Risiko Kerugian yang Tinggi sehingga setiap nasabah harus mempertimbangkan dan memahami risikonya sebelum melakukan transaksi



CURRENCIES	LONG	SHORT	
CHF	70.60%	+ 41.20%	29.40% BUY
XAU	70.28%	+ 40.56%	29.72% BUY
SGD	65.65%	+ 31.30%	34.35% BUY
HKD	64.80%	+ 29.60%	35.20% BUY
USD	63.24%	+ 26.48%	36.76% BUY
AUD	61.80%	+ 23.60%	38.20% BUY
JPY	53.54%	+ 7.08 %	46.46% BUY
EUR	39.51%	- 20.98%	60.49% SELL
GBP	37.77%	- 24.46%	62.23% SELL
CAD	29.01%	- 41.98%	70.99% SELL
NZD	28.64%	- 42.72%	71.36% SELL
XAG	28.51%	- 42.98%	71.49% SELL

INSTRUMENTS	LONG	SHORT	
USA30.IDX/USD	73.89%	+ 47.78%	26.11% BUY
DOLLAR.IDX/USD	73.87%	+ 47.74%	26.13% BUY
CHF/JPY	72.78%	+ 45.56%	27.22% BUY
NZD/CAD	72.33%	+ 44.66%	27.67% BUY
AUD/NZD	72.19%	+ 44.38%	27.81% BUY
USD/CAD	71.94%	+ 43.88%	28.06% BUY
GBP/AUD	71.47%	+ 42.94%	28.53% BUY
JPN.IDX/JPY	71.35%	+ 42.70%	28.65% BUY
EUR/NZD	71.34%	+ 42.68%	28.66% BUY
AUD/CAD	70.72%	+ 41.44%	29.28% BUY
EUR/AUD	70.72%	+ 41.44%	29.28% BUY
XAU/USD	70.28%	+ 40.56%	29.72% BUY
EUR/JPY	67.07%	+ 34.14%	32.93% BUY
GBP/CAD	65.02%	+ 30.04%	34.98% BUY
GBP/NZD	63.57%	+ 27.14%	36.43% BUY
USA500.IDX/USD	62.92%	+ 25.84%	37.08% BUY
EUR/GBP	54.23%	+ 8.46 %	45.77% BUY
GBP/JPY	53.75%	+ 7.50 %	46.25% BUY
GBP/CHF	45.53%	- 8.94 %	54.47% SELL
AUD/JPY	44.11%	- 11.78%	55.89% SELL
AUD/CHF	41.59%	- 16.82%	58.41% SELL
USD/JPY	39.63%	- 20.74%	60.37% SELL
USD/CHF	33.38%	- 33.24%	66.62% SELL
EUR/CAD	33.05%	- 33.90%	66.95% SELL
LIGHT.CMD/USD	33.00%	- 34.00%	67.00% SELL
NZD/CHF	32.89%	- 34.22%	67.11% SELL
AUD/USD	29.65%	- 40.70%	70.35% SELL
CHI.IDX/USD	28.96%	- 42.08%	71.04% SELL
CAD/CHF	28.79%	- 42.42%	71.21% SELL
HKG.IDX/HKD	28.50%	- 43.00%	71.50% SELL
EUR/USD	28.48%	- 43.04%	71.52% SELL
EUR/CHF	28.39%	- 43.22%	71.61% SELL
XAG/USD	27.26%	- 45.48%	72.74% SELL
GBP/USD	26.62%	- 46.76%	73.38% SELL
NZD/JPY	26.10%	- 47.80%	73.90% SELL
CAD/JPY	26.03%	- 47.94%	73.97% SELL
USATECH.IDX/USD	25.75%	- 48.50%	74.25% SELL
NZD/USD	25.53%	- 48.94%	74.47% SELL

Source : SWFX Sentiment Index, 3 Feb 2025

Disclaimer : Transaksi Perdagangan Berjangka Komoditi memiliki Peluang Keuntungan dan Risiko Kerugian yang Tinggi sehingga setiap nasabah harus mempertimbangkan dan memahami risikonya sebelum melakukan transaksi



TRADING IDEA : GOLD

DAILY BULLETIN
SENIN, 3 FEBRUARI 2025



PT. PANEN KAPITAL BERJANGKA

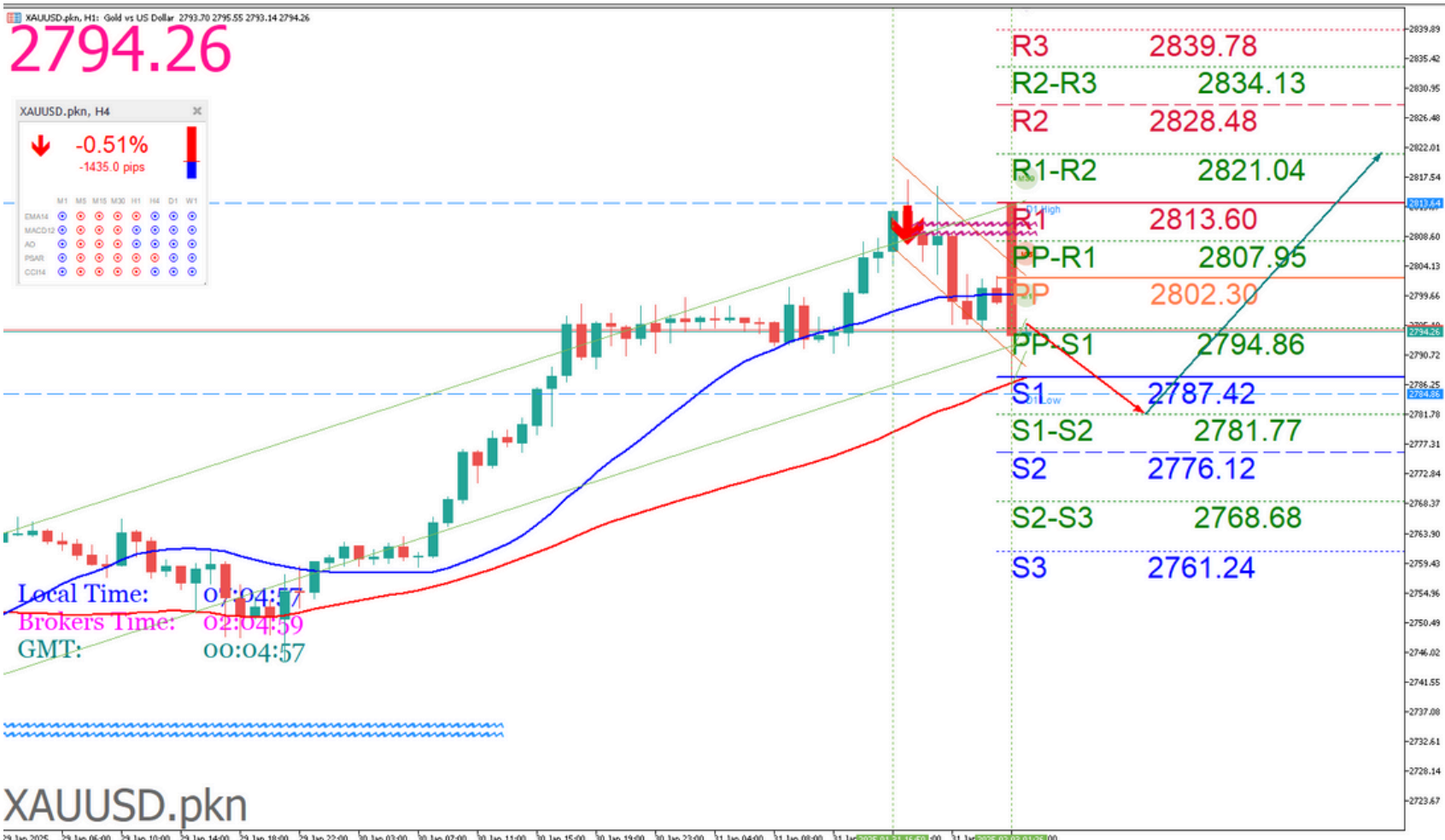
PIVOT POINTS

2794.26

CLASSIC WOODIE FIBONACCI CAMARILLA

R3
2839.78
2837.98
2828.48
2805.91
R2
2828.48
2827.59
2818.48
2803.51
R1
2813.60
2811.80
2812.30
2801.11
PP
2802.30

2801.41
2802.30
2802.30
2802.30
S1
2787.42
2785.62
2792.30
2796.31
S2
2776.12
2775.23
2786.12
2793.91
S3
2761.24
2759.44
2776.12
2791.51



Source : Metatrader 5 - Panen Kapital Berjangka, 3 Feb 2025

Indicator	5M	15M	30M	1H	4H	1D	1W	1MN
MACD (12; 26; 9)	N/A	Sell	Buy	Buy	Buy	Buy	Buy	Buy
RSI (14)	N/A	Neutral	Neutral	Neutral	Sell	Sell	Neutral	Sell
Stochastic (5; 3)	N/A	Neutral	Neutral	Buy	Neutral	Sell	Sell	Neutral
ADX (14)	N/A	Sell	Neutral	Buy	Buy	Buy	Buy	Buy
CCI (14)	N/A	Neutral	Neutral	Neutral	Neutral	Sell	Sell	Neutral
AROON (14)	N/A	Buy	Sell	Buy	Buy	Buy	Sell	Buy
Alligator (13; 8; 5)	Neutral	Sell	Neutral	Buy	Buy	Buy	Buy	Buy
SAR (0.02; 0.2)	Sell	Buy	Sell	Sell	Buy	Buy	Buy	Buy

Source : SWFX Technical Analysis, 3 Feb 2025

JIKA HARGA NAIK MELEBIHI LEVEL [BUY STOP] 2798.29 ATAU BERBALIK DARI LEVEL [BUY LIMIT] 2783.50 XAUUSD [BUY] [TP1: 2801.50] [TP2: 2806.10] [TP3: 2819.77] [SL: 2783.78]

JIKA HARGA TURUN MELEBIHI LEVEL [SELL STOP] 2791.45 XAUUSD [SELL] [TP: 2782.66] [SL: 2801.50]

Peluang **Trend Minor Penurunan** di TimeFrame M30 masih didominasi Bearish. Trader dapat membuka order Sell di saat harga mendekati resistance dengan target pendek sampai level **2770**. Namun harus sangat di Waspada **Trend Major Kenaikan** di Timeframe D1 dan W1 masih di dominasi oleh Trend Kenaikan (Bullish) sampai level **2864**.

Disclaimer : Transaksi Perdagangan Berjangka Komoditi memiliki Peluang Keuntungan dan Risiko Kerugian yang Tinggi sehingga setiap nasabah harus mempertimbangkan dan memahami risikonya sebelum melakukan transaksi



TRADING IDEA : GBPUSD

DAILY BULLETIN
SENIN, 3 FEBRUARI 2025



PT. PANEN KAPITAL BERJANGKA

PIVOT POINTS

CLASSIC
WOODIE
FIBONACCI
CAMARILLA

R3
1.25298
1.25155
1.25003
1.24082
R2
1.25003
1.24931
1.24668
1.24002
R1
1.24422
1.24279
1.24462
1.23921
PP
1.24127
1.24056
1.24127
1.24127
S1
1.23546
1.23403
1.23792
1.23761
S2
1.23251
1.23180
1.23586
1.23680
S3
1.22670
1.22527
1.23251
1.23600



Source : Metatrader 5 - Panen Kapital Berjangka, 3 Feb 2025

Indicator	5M	15M	30M	1H	4H	1D	1W	1MN
MACD (12; 26; 9)	N/A	Sell	Sell	Sell	Sell	Sell	Sell	Buy
RSI (14)	Neutral	Buy	Buy	Buy	Buy	Neutral	Neutral	Neutral
Stochastic (5; 3)	Neutral	Neutral	Buy	Buy	Neutral	Buy	Neutral	Buy
ADX (14)	N/A	Sell	Sell	Neutral	Neutral	Neutral	Neutral	Neutral
CCI (14)	Sell	Neutral	Buy	Buy	Buy	Buy	Neutral	Buy
AROON (14)	Sell	Sell	Sell	Sell	Sell	Sell	Sell	Sell
Alligator (13; 8; 5)	Sell	Sell	Sell	Sell	Sell	Sell	Sell	Neutral
SAR (0.02; 0.2)	Buy	Sell	Sell	Sell	Sell	Sell	Buy	Sell

Source : SWFX Technical Analysis, 3 Feb 2025

JIKA HARGA TURUN MELEBIHI LEVEL [SELL STOP] 1.22935 ATAU BERBALIK DARI LEVEL [SELL LIMIT] 1.23507 GBPUSD [SELL] [TP1: 1.22886] [TP2: 1.22744] [TP3: 1.22520] [SL: 1.23316]

JIKA HARGA NAIK MELEBIHI LEVEL [BUY STOP] 1.23092 GBPUSD [BUY] [TP: 1.23335] [SL: 1.22726]

Peluang **Trend Minor Penurunan** di TimeFrame M30 masih didominasi Bearish. Trader dapat membuka order Sell di saat harga mendekati resistance dengan target pendek sampai level **1.23460**. Namun harus sangat di Waspada **Trend Major Kenaikan** di Timeframe M15 dan M30 dan D1 dan W1 masih di dominasi oleh Trend Kenaikan (Bullish) sampai level **1.24840**.

Disclaimer : Segala opini, berita, penelitian, analisis, harga, atau informasi lain yang terkandung dalam laporan ini disediakan sebagai komentar pasar umum dan bukan merupakan saran transaksi. Transaksi Perdagangan Berjangka Komoditi memiliki Peluang Keuntungan dan Risiko Kerugian yang Tinggi sehingga setiap nasabah harus mempertimbangkan dan memahami risikonya sebelum melakukan transaksi



TRADING IDEA : USDJPY

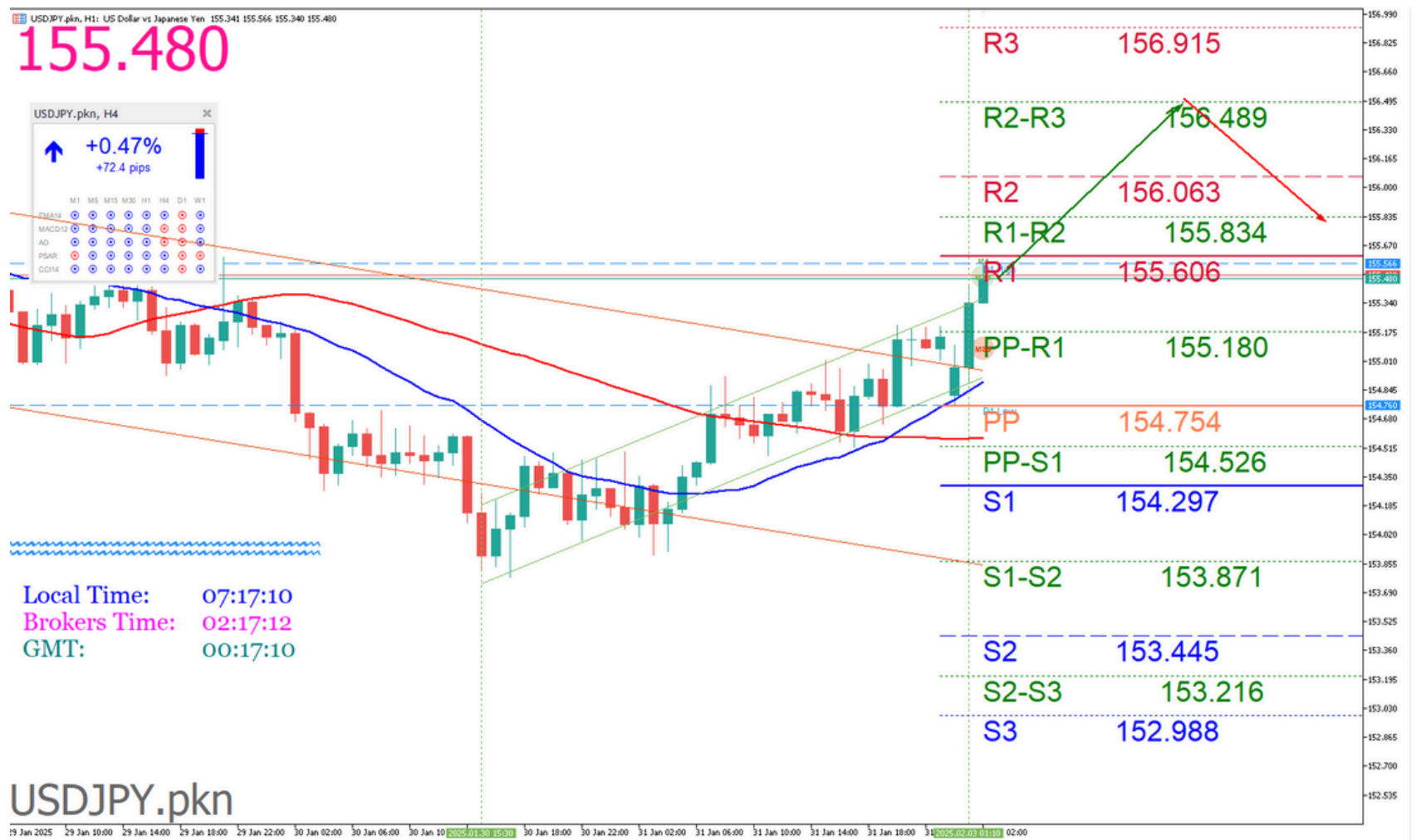
DAILY BULLETIN
SENIN, 3 FEBRUARI 2025



PT. PANEN KAPITAL BERJANGKA

PIVOT POINTS
L
CLASSIC
WOODIE
FIBONACCI
CAMARILLA

R3
156.915
157.111
156.063
155.508
R2
156.063
156.162
155.563
155.388
R1
155.606
155.802
155.254
155.268
PP
154.754
154.853
154.754
154.754
S1
154.297
154.493
154.254
155.028
S2
153.445
153.544
153.945
154.908
S3
152.988
153.184
153.445
154.788



Source : Metatrader 5 - Panen Kapital Berjangka, 3 Feb 2025

Indicator	5M	15M	30M	1H	4H	1D	1W	1MN
MACD (12; 26; 9)	N/A	Buy	Buy	Buy	Sell	Sell	Buy	Buy
RSI (14)	Sell	Neutral	Neutral	Neutral	Neutral	Neutral	Neutral	Neutral
Stochastic (5; 3)	Sell	Sell	Neutral	Sell	Sell	Sell	Neutral	Neutral
ADX (14)	Buy	Neutral	Buy	Neutral	Neutral	Sell	Neutral	Buy
CCI (14)	Sell	Sell	Sell	Sell	Sell	Neutral	Neutral	Neutral
AROON (14)	Buy	Buy	Buy	Buy	Sell	Neutral	Buy	Sell
Alligator (13; 8; 5)	Buy	Buy	Buy	Buy	Sell	Sell	Buy	Buy
SAR (0.02; 0.2)	Buy	Buy	Buy	Buy	Buy	Buy	Sell	Buy

Source : SWFX Technical Analysis, 3 Feb 2025

JIKA HARGA NAIK MELEBIHI LEVEL [BUY STOP] 155.726 ATAU BERBALIK DARI LEVEL [BUY LIMIT] 155.250 USDJPY [BUY] [TP1: 155.823] [TP2: 156.007] [TP3: 156.360] [SL: 155.281]

JIKA HARGA TURUN MELEBIHI LEVEL [SELL STOP] 155.444 USDJPY [SELL] [TP: 155.194] [SL: 155.905]

Peluang **Trend Minor Kenaikan** di TimeFrame H1 masih didominasi Bullish. Trader dapat membuka order Beli di saat harga mendekati Support dengan target pendek sampai level **155.850**. Namun harus sangat di Waspada **Trend Major Penurunan** di Timeframe M30 dan D1 dan W1 masih di dominasi oleh Trend penurunan (Bearish) sampai level **153.160**.



TRADING IDEA : HANGSENG

DAILY BULLETIN
SENIN, 3 FEBRUARI 2025



PIVOT POINTS

CLASSIC
WOODIE
FIBONACCI
CAMARILLA

- R3
- 20674
- 20685
- 20522
- 20338
- R2
- 20522
- 20527
- 20414
- 20312
- R1
- 20391
- 20402
- 20347
- 20286
- PP
- 20239
- 20244
- 20239
- 20239
- S1
- 20108
- 20119
- 20131
- 20234
- S2
- 19956
- 19961
- 20064
- 20208
- S3
- 19825
- 19836
- 19956
- 20182



Source : Metatrader 5 - Panen Kapital Berjangka. 3 Feb 2025

Indicator	5M	15M	30M	1H	4H	1D	1W	1MN
MACD (12; 26; 9)	N/A	Sell	Buy	Buy	Buy	Buy	Buy	Sell
RSI (14)	N/A	Neutral	Neutral	Neutral	Neutral	Neutral	Neutral	Neutral
Stochastic (5; 3)	N/A	Neutral	Neutral	Neutral	Neutral	Neutral	Neutral	Neutral
ADX (14)	N/A	Neutral	Neutral	Sell	Buy	Neutral	Buy	Neutral
CCI (14)	N/A	Neutral	Neutral	Neutral	Neutral	Neutral	Neutral	Neutral
AROON (14)	N/A	Sell	Sell	Buy	Buy	Buy	Sell	Buy
Alligator (13; 8; 5)	Neutral	Sell	Neutral	Buy	Buy	Buy	Buy	Neutral
SAR (0.02; 0.2)	Buy	Sell	Sell	Sell	Buy	Buy	Sell	Buy

Source : SWFX Technical Analysis. 3 Feb 2025

JIKA HARGA NAIK MELEBIHI LEVEL [BUY STOP] 20344 ATAU BERBALIK DARI LEVEL [BUY LIMIT] 20146 HKK [BUY] [TP1: 20374] [TP2: 20473] [TP3: 20611] [SL: 20189]

JIKA HARGA TURUN MELEBIHI LEVEL [SELL STOP] 20261 HKK [SELL] [TP: 20144] [SL: 20399]

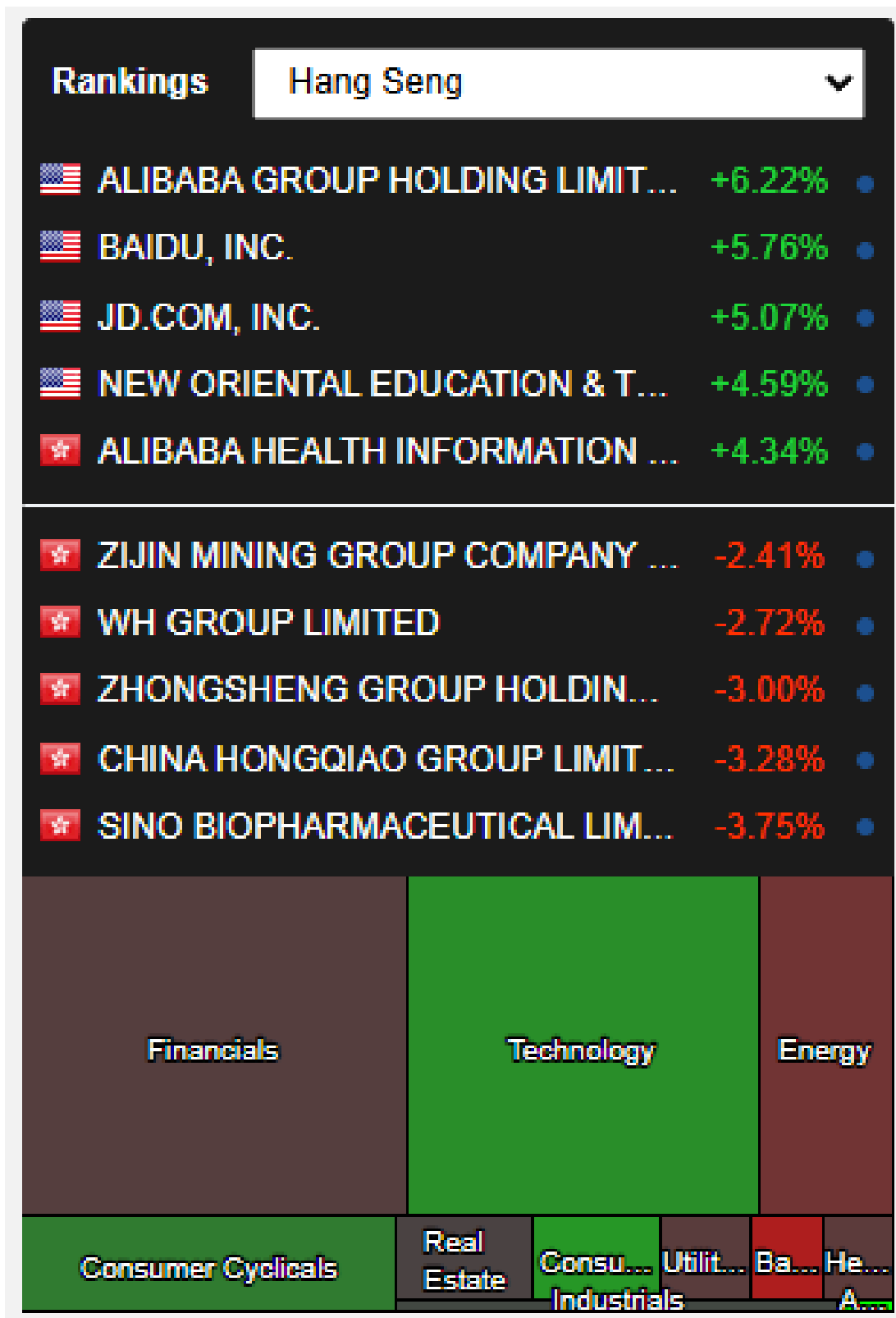
Peluang **Trend Minor Kenaikan** di TimeFrame D1 masih didominasi Bullish. Trader dapat membuka order Beli di saat harga mendekati Support dengan target pendek sampai level **20772**. Namun harus sangat di Waspada **Trend Major Penurunan** di Timeframe H4 masih di dominasi oleh Trend penurunan (Bearish) sampai level **19714**.



Semua berita tentang HONG KONG : HANG SENG HSI 50

1. Hong Kong Mencatat Defisit Fiskal HK\$70,5 Miliar dalam Periode Sembilan Bulan Fiskal
2. Persetujuan Pinjaman Hipotek di Hong Kong Naik 5% pada Desember 2024
3. Total Simpanan Hong Kong Naik 0,9% pada Desember 2024
4. Lebih Banyak Perusahaan Konstituen Indeks Hang Seng Menerbitkan Laporan Jaminan Keberlanjutan, Studi Menunjukkan
5. Nvidia Memperkirakan Permintaan Chip Tumbuh Seiring Kemajuan DeepSeek
6. Meskipun Wall Street Hancur, Nvidia Mengatakan DeepSeek Tiongkok 'Kemajuan AI yang Luar Biasa'
7. DeepSeek Tiongkok Meluncurkan LLM Open-Source Gratis, Mengguncang Saham Teknologi Global
8. Penjualan Properti yang Tertekan di Hong Kong Merugikan Bank Akibat Devaluasi Harga Properti
9. Perluasan Aturan Pencatatan Tanpa Kertas Bursa Saham Hong Kong Mendapat Dukungan Mayoritas
10. Hong Kong Mencatat Enam Transaksi Properti di Akhir Pekan Sebelum Tahun Baru Imlek
11. Pengatur Sekuritas Hong Kong Mendenda Hang Seng Bank Sebesar HK\$66 Juta karena Menagih Biaya Berlebih pada Produk Investasi
12. Standard Chartered Melihat Lebih Banyak Bisnis untuk Pasar Modal di Tengah Ketegangan AS-Tiongkok
13. Proyek Early Light Akan Merilis 133 Apartemen untuk Dijual Mulai 1 Feb

Analisa Sektoral Index Hang Seng



Source : MarketScreener, 3 Feb 2025



TRADING IDEA : NIKKEI

DAILY BULLETIN
SENIN, 3 FEBRUARI 2025

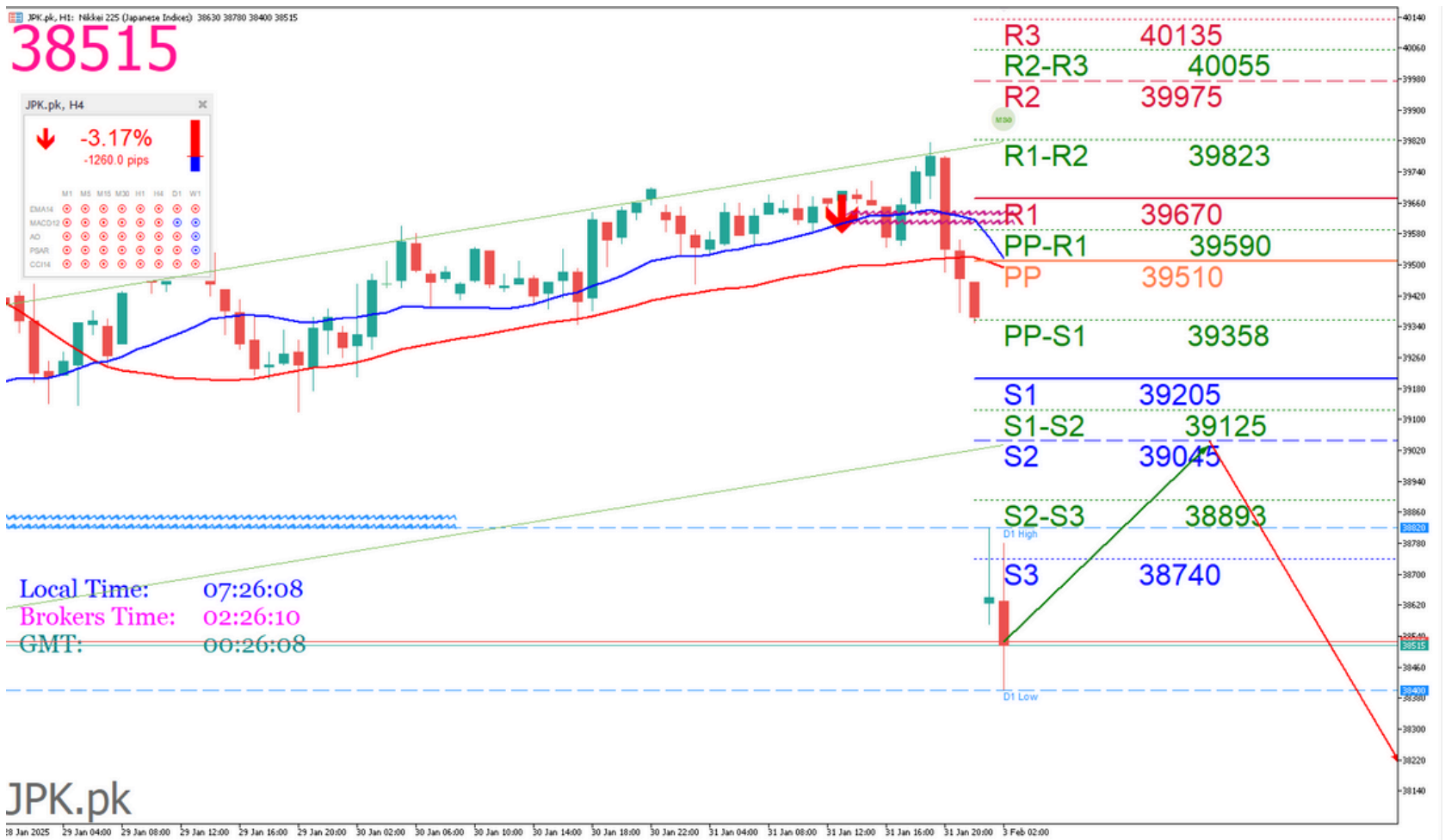


PT. PANEN KAPITAL BERJANGKA

PIVOT POINTS

CLASSIC
WOODIE
FIBONACCI
CAMARILLA

- R3
- 40135
- 40063
- 39975
- 39493
- R2
- 39975
- 39939
- 39797
- 39450
- R1
- 39670
- 39598
- 39688
- 39408
- PP
- 39510
- 39474
- 39510
- 39510
- S1
- 39205
- 39133
- 39332
- 39322
- S2
- 39045
- 39009
- 39223
- 39280
- S3
- 38740
- 38668
- 39045
- 39237



Source : Metatrader 5 - Panen Kapital Berjangka, 3 Feb 2025

Indicator	5M	15M	30M	1H	4H	1D	1W	1MN
MACD (12; 26; 9)	N/A	Sell	Sell	Sell	Buy	Sell	Buy	Buy
RSI (14)	Neutral	Buy	Buy	Buy	Neutral	Neutral	Neutral	Neutral
Stochastic (5; 3)	Neutral	Neutral	Buy	Buy	Neutral	Buy	Neutral	Neutral
ADX (14)	N/A	Sell	Sell	Neutral	Neutral	Neutral	Neutral	Neutral
CCI (14)	Buy	Neutral	Buy	Buy	Buy	Buy	Neutral	Neutral
AROON (14)	Sell	Sell	Sell	Sell	Sell	Sell	Buy	Sell
Alligator (13; 8; 5)	Neutral	Sell	Sell	Sell	Neutral	Sell	Buy	Buy
SAR (0.02; 0.2)	Sell	Sell	Sell	Sell	Sell	Sell	Buy	Sell

Source : SWFX Technical Analysis, 3 Feb 2025

JIKA HARGA NAIK MELEBIHI LEVEL [BUY STOP] 38592 ATAU BERBALIK DARI LEVEL [BUY LIMIT] 38233 NIKKEI [BUY] [TP1: 38618] [TP2: 38742] [TP3: 38970] [SL: 38354]

JIKA HARGA TURUN MELEBIHI LEVEL [SELL STOP] 38457 NIKKEI [SELL] [TP: 38226] [SL: 38727]

Peluang **Trend Minor Penurunan** di TimeFrame H1 masih didominasi Bearish. Trader dapat membuka order Jual di saat harga mendekati Resistance dengan target pendek sampai level **38770**. Namun harus sangat di Waspada **Trend Major Kenaikan** di Timeframe D1 dan W1 masih di dominasi oleh Trend Kenaikan (Bullish) sampai level **40935**



BERITA INDEX NIKKEI

DAILY BULLETIN
SENIN, 3 FEBRUARI 2025

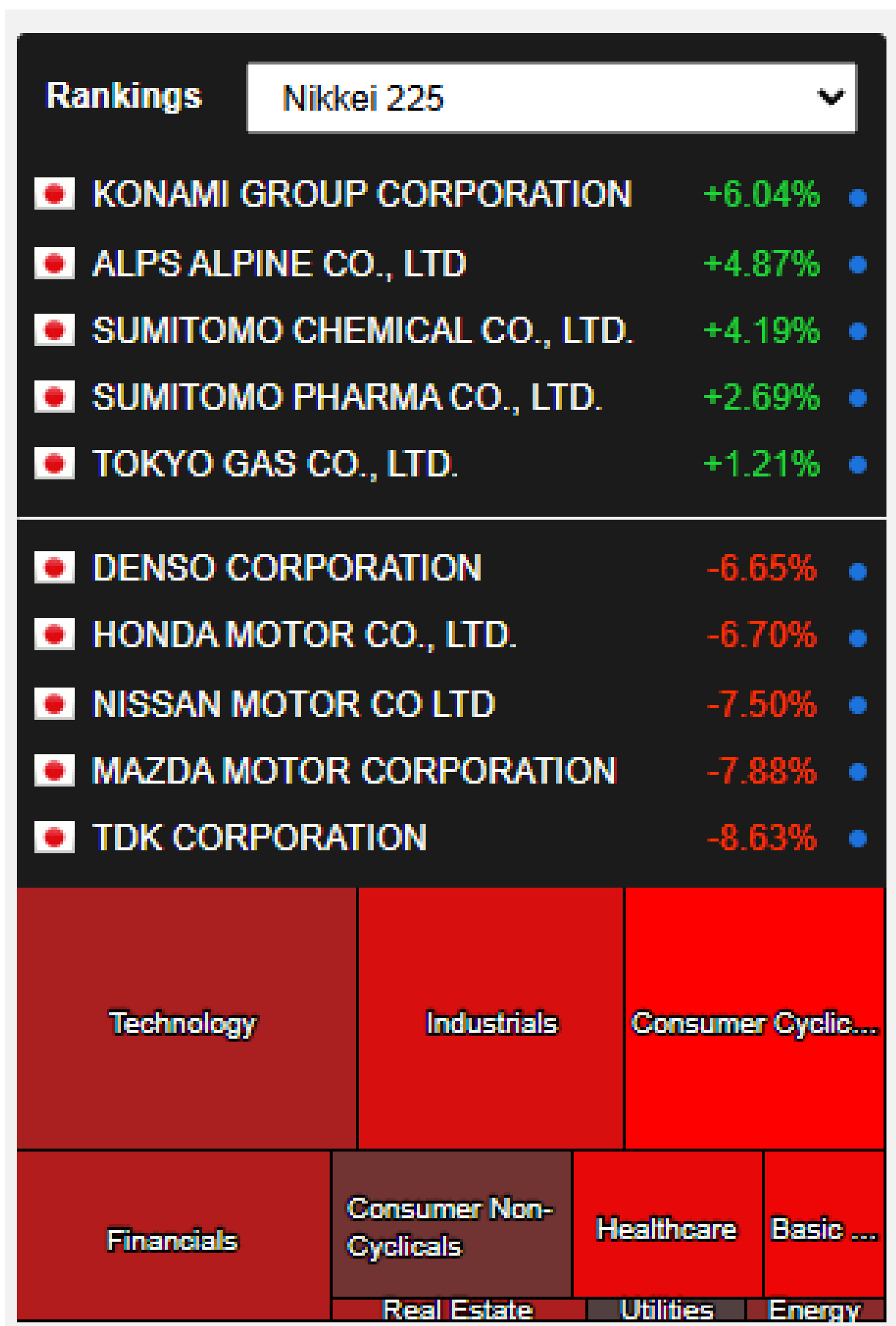


PT. PANEN KAPITAL BERJANGKA

Semua berita tentang Jepang : Nikkei 225

1. Penjualan Ritel Jepang Desember Naik 3,7% per Tahun
2. Inflasi Tokyo Capai Level Tertinggi Sejak April 2023 Setelah Kenaikan Suku Bunga BoJ
3. Nikkei Naik dan Akhiri Pekan dengan Warna Hijau karena Yen Menguat Menjelang Potensi Kenaikan Suku Bunga BOJ
4. Pertumbuhan Penjualan Ritel Jepang Meningkat pada Desember 2024
5. Produksi Industri Jepang Turun 1,1% pada Desember 2024
6. Tingkat Pengangguran Jepang Turun ke 2,4% pada Desember 2024
7. Inflasi Tokyo Meningkat ke 3,4% pada Desember 2024
8. Rencana PM Jepang KTT Februari dengan Presiden AS Trump di Washington
9. Keyakinan Konsumen Jepang pada Januari Turun, Menantang Kebijakan
10. Mib tanpa momentum; turun STM setelah hasil tahun 2024
11. Nikkei Naik Saat Fed AS Menahan Suku Bunga, Likuiditas Tipis Membatasi Kenaikan
12. Keyakinan Konsumen Jepang Sedikit Turun pada Januari
13. Iveco memuncak; Fed mengabaikan konfirmasi suku bunga

Analisa Sektoral Index Nikkei



Source : MarketScreener, 3 Feb 2025

Disclaimer : Transaksi Perdagangan Berjangka Komoditi memiliki Peluang Keuntungan dan Risiko Kerugian yang Tinggi sehingga setiap nasabah harus mempertimbangkan dan memahami risikonya sebelum melakukan transaksi