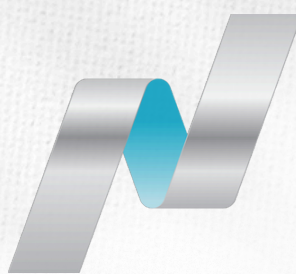


DOW JONES



PT. PANEN KAPITAL BERJANGKA



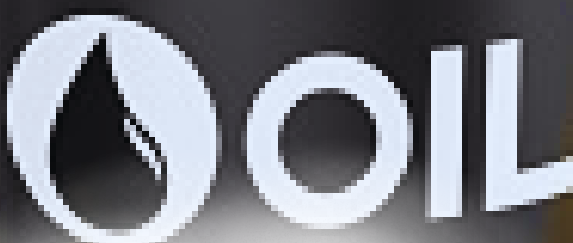
Nasdaq



HANG SENG INDEX

S&P500

Nikkei 225



Jumat, 31 Jan 2025

DAILY BULLETIN

JADILAH TRADER YANG LEBIH BERPENGETAHUAN HARI INI

WITH LOTS OF INFORMATION, IT HELPS YOU MAKE SMART DECISIONS AND AVOID BAD REACTION

Become a Professional Trader



PT. PANEN KAPITAL BERJANGKA

Panen Tower Lantai 5, Jl. Patal Senayan No. 31, Jakarta Selatan

Telpon: 021 21684233 Email: cso@panenkabcapitalberjangka.co.id

Disclaimer : Transaksi Perdagangan Berjangka Komoditi memiliki Peluang Keuntungan dan Risiko Kerugian yang Tinggi sehingga setiap nasabah harus mempertimbangkan dan memahami risikonya sebelum melakukan transaksi



DAILY MARKET SUMMARY

DAILY BULLETIN
JUMAT, 31 JANUARI 2025



PT. PANEN KAPITAL BERJANGKA

Peristiwa global harian yang telah memengaruhi pasar keuangan

INDEX DOLAR AS SEDIKIT MENGUAT NAIK KE LEVEL 108.15 PAGI INI. FEDERAL RESERVE MEMPERTAHANKAN SUKU BUNGA TETAP PADA HARI RABU DAN INFLASI TETAP DI ATAS TARGET, EKONOMI TANGGUH, DAN PENGANGGURAN RENDAH, YANG MENANDAKAN TIDAK AKAN TERBURU-BURU UNTUK MEMANGKAS SUKU BUNGA. KETUA THE FED JEROME POWELL MENGATAKAN IA BERHARAP MELIHAT KEMAJUAN LEBIH LANJUT PADA INFLASI.

Mengenai prospek suku bunga, para pakar terbagi pendapatnya tentang kebijakan Fed pada tahun 2024, dengan ekspektasi berkisar dari 1-2 pemangkasan suku bunga pada tahun 2025, hingga tidak ada pemangkasan dan bahkan kemungkinan kenaikan suku bunga. Pasar kemungkinan mengharapkan Ketua Fed Jerome Powell untuk menegaskan kembali ketergantungan data dan keengganan untuk berspekulasi tentang kebijakan moneter sementara kebijakan fiskal masih dalam kondisi yang tidak menentu. Reaksi pasar menunjukkan betapa gelisahannya semua orang masalah tarif.

POUND STERLING (GBP) SEDIKIT MELEMAH DAN DIPERDAGANGKAN DI LEVEL 1.24120. PASAR MENUNGGU KEPUTUSAN SUKU BUNGA BOE PADA 6 FEBRUARI. DENGAN PEMOTONGAN 25BPS DARI MPC DAN AKAN MENCERMATI ARAHAN BOE MENGENAI INFLASI, PERTUMBUHAN, DAN MUNGKIN MASALAH FISKAL. PASAR JUGA AKAN WASPADA SELAMA AKHIR PEKAN MENDATANG KARENA PRESIDEN AS DONALD TRUMP MENGATAKAN BAHWA IA MUNGKIN AKAN MEMULAI PROGRAM TARIFNYA PADA TANGGAL 1 FEBRUARI.

EURO (EUR) SEDIKIT MELEMAH KE LEVEL 1.03890 TERHADAP DOLAR AS PAGI INI. PEMOTONGAN SUKU BUNGA ECB KELIMA SEJAK JUNI, MENURUNKAN 25 BPS SUKU BUNGA YANG DIBAYARKAN BANK SENTRAL ATAS SIMPANAN MENJADI 2,75% DARI 3,0%. PEREKONOMIAN ZONA EURO TETAP LEMAH, MESKIPUN ADA BEBERAPA TANDA PEMULIHAN DALAM SURVEI TERBARU, DAN INFLASI TELAH BERADA TEPAT DI ATAS TARGET 2% ECB

SWISS FRANC (CHF) MELEMAH DAN DIPERDAGANGKAN DI LEVEL 0.90912 TERHADAP DOLAR AS DI TENGAH DOLAR AS YANG MENGUAT

DOLAR KANADA (CAD) MELEMAH KE LEVEL 1.44890 TERHADAP DOLAR AS. IMBAL HASIL OBLIGASI TURUN SAAT PRESIDEN AS DONALD TRUMP MENGULANGI ANCAMANNYA. TRUMP MENGATAKAN BAHWA IA KEMUNGKINAN AKAN MEMUTUSKAN PADA AKHIR JANUARI APAKAH AKAN MENGENAKAN TARIF 25% PADA IMPOR MINYAK MEKSIKO DAN KANADA YANG AKAN BERLAKU PADA 1 FEBRUARI.

AUSSIE (AUD) MELEMAH KE LEVEL 0.62064 TERHADAP DOLAR AS. DI TENGAH DOLAR AS YANG MENGUAT

YEN (JPY) MENGUAT DAN USD/JPY TURUN KE LEVEL 154.197 TERHADAP DOLAR AS PAGI INI. KARENA KOMENTAR WAKIL GUBERNUR RYOZO HIMINO TENTANG NORMALISASI KEBIJAKAN SERTA IMBAL HASIL JGB 10 TAHUN MENINGKAT MENJADI 1,22%, DISAAT SAHAM AS, MINYAK DAN LOGAM MULIA MENGUAT DI TENGAH KEKHAWATIRAN TEKNOLOGI AS AKIBAT PESAING AI DEEPSEEK CHINA SERTA PASAR MENUNGGU DATA HARI JUMAT MENCAKUP CPI TOKYO BULAN JANUARI DIPERKIRAKAN AKAN MENINGKAT MENJADI 2,5% DAN PCE AS

CRUDE OIL MENGUAT KE LEVEL 73.23 DI TENGAH HARGA MINYAK TURUN KARENA PERSEDIAAN AS TUMBUH, BRENT -0,8%, WTI -1,05%.

EMAS (XAU) MENGUAT KE LEVEL 2792.20 TERHADAP DOLAR AS PAGI INI. DIPICU OLEH PERMINTAAN ASET SAFE HAVEN KARENA ANCAMAN TARIF AS, SEMENTARA FOKUS JUGA TERTUJU PADA LAPORAN INFLASI PENTING PCE UNTUK PETUNJUK TENTANG JALUR KEBIJAKAN FEDERAL RESERVE. KARENA BEBERAPA TEKANAN INFLASI DAN KETIDAKPASTIAN ATAS DAMPAK TARIF MEMENGARUHI EMAS SERTA SENTIMEN AKSI JUAL SAHAM AS UNTUK PENGHINDARAN RISIKO DALAM EKUITAS MENJADI PEMICU YANG DAPAT MEMBANTU HARGA EMAS NAIK LEBIH TINGGI LAGI DIATAS \$3000 ?



ECONOMIC CALENDAR

DAILY BULLETIN
JUMAT, 31 JANUARI 2025



TIME	COUNTRY	IMPORTANCE	EVENT	ACTUAL	FORECAST	PREVIOUS
06:30 in 1:37 hours	Japan	Medium	Unemployment Rate	-	2.5%	2.5%
06:50 in 1:57 hours	Japan	Medium	Retail Sales YoY	-	3.2%	2.8%
06:50 in 1:57 hours	Japan	Medium	Industrial Production MoM Prel	-	0.3%	-2.2%
07:30 in 2:37 hours	Australia	Medium	PPI QoQ	-	1%	0.9%
12:00 in 7:07 hours	Japan	Medium	Housing Starts YoY	-	-3.9%	-1.8%
14:00 in 9:07 hours	United Kingdom	Medium	Nationwide Housing Prices MoM	-	0.3%	0.7%
14:00 in 9:07 hours	Germany	Medium	Retail Sales YoY	-	2.5%	2.5%
14:00 in 9:07 hours	United Kingdom	Medium	Nationwide Housing Prices YoY	-	4.3%	4.7%
14:00 in 9:07 hours	Germany	Medium	Retail Sales MoM	-	0.2%	-0.6%
14:30 in 9:37 hours	Switzerland	Medium	Retail Sales YoY	-	0.6%	0.8%
15:55 in 11:02 hours	Germany	Medium	Unemployed Persons	-	-	2.86M
15:55 in 11:02 hours	Germany	Medium	Unemployment Rate	-	6.2%	6.1%
15:55 in 11:02 hours	Germany	High	Unemployment Change	-	14K	10K
16:00 in 11:07 hours	Euro Area	Medium	ECB Survey of Professional Forecasters	-	-	-
20:00 in 15:07 hours	Germany	High	Inflation Rate YoY Prel	-	2.6%	2.6%
20:00 in 15:07 hours	Germany	Medium	Inflation Rate MoM Prel	-	0.1%	0.5%
20:30 in 15:37 hours	United States	High	Personal Spending MoM	-	0.5%	0.4%
20:30 in 15:37 hours	United States	Medium	Employment Cost - Benefits QoQ	-	-	0.8%
20:30 in 15:37 hours	United States	Medium	Employment Cost - Wages QoQ	-	-	0.8%
20:30 in 15:37 hours	United States	Medium	Fed Bowman Speech	-	-	-
20:30 in 15:37 hours	United States	High	Personal Income MoM	-	0.4%	0.3%
20:30 in 15:37 hours	United States	Medium	PCE Price Index MoM	-	0.3%	0.1%
20:30 in 15:37 hours	United States	Medium	PCE Price Index YoY	-	2.6%	2.4%
20:30 in 15:37 hours	United States	Medium	Employment Cost Index QoQ	-	0.9%	0.8%
20:30 in 15:36 hours	United States	High	Core PCE Price Index MoM	-	0.2%	0.1%
21:45 in 16:51 hours	United States	Medium	Chicago PMI	-	40	36.9

Source : IG Economic Calendar, 31 Jan 2025

Disclaimer : Transaksi Perdagangan Berjangka Komoditi memiliki Peluang Keuntungan dan Risiko Kerugian yang Tinggi sehingga setiap nasabah harus mempertimbangkan dan memahami risikonya sebelum melakukan transaksi



CURRENCIES	LONG	SHORT	
XAU	70.07%	+ 40.14%	29.93% BUY
CHF	68.33%	+ 36.66%	31.67% BUY
SGD	66.16%	+ 32.32%	33.84% BUY
USD	65.46%	+ 30.92%	34.54% BUY
HKD	64.72%	+ 29.44%	35.28% BUY
AUD	60.06%	+ 20.12%	39.94% BUY
JPY	53.09%	+ 6.18 %	46.91% BUY
EUR	38.56%	- 22.88%	61.44% SELL
CAD	33.26%	- 33.48%	66.74% SELL
GBP	31.56%	- 36.88%	68.44% SELL
XAG	28.71%	- 42.58%	71.29% SELL
NZD	25.25%	- 49.50%	74.75% SELL

INSTRUMENTS	LONG	SHORT	
CHF/JPY	74.25%	+ 48.50%	25.75% BUY
DOLLAR.IDX/USD	74.08%	+ 48.16%	25.92% BUY
NZD/JPY	73.96%	+ 47.92%	26.04% BUY
AUD/JPY	73.56%	+ 47.12%	26.44% BUY
GBP/AUD	73.52%	+ 47.04%	26.48% BUY
USA30.IDX/USD	73.42%	+ 46.84%	26.58% BUY
EUR/AUD	73.06%	+ 46.12%	26.94% BUY
AUD/NZD	72.55%	+ 45.10%	27.45% BUY
AUD/CAD	72.21%	+ 44.42%	27.79% BUY
USD/CAD	71.11%	+ 42.22%	28.89% BUY
NZD/CAD	70.75%	+ 41.50%	29.25% BUY
XAU/USD	70.07%	+ 40.14%	29.93% BUY
JPN.IDX/JPY	68.09%	+ 36.18%	31.91% BUY
EUR/JPY	66.48%	+ 32.96%	33.52% BUY
GBP/NZD	66.28%	+ 32.56%	33.72% BUY
USA500.IDX/USD	64.51%	+ 29.02%	35.49% BUY
EUR/GBP	57.63%	+ 15.26%	42.37% BUY
GBP/CAD	50.01%	+ 0.02 %	49.99% BUY
NZD/CHF	48.28%	- 3.44 %	51.72% SELL
GBP/CHF	44.61%	- 10.78%	55.39% SELL
AUD/CHF	41.57%	- 16.86%	58.43% SELL
USD/JPY	39.76%	- 20.48%	60.24% SELL
LIGHT.CMD/USD	34.34%	- 31.32%	65.66% SELL
GBP/JPY	33.22%	- 33.56%	66.78% SELL
USD/CHF	32.86%	- 34.28%	67.14% SELL
EUR/CHF	32.11%	- 35.78%	67.89% SELL
CAD/JPY	29.00%	- 42.00%	71.00% SELL
CHI.IDX/USD	28.63%	- 42.74%	71.37% SELL
EUR/USD	28.61%	- 42.78%	71.39% SELL
NZD/USD	27.54%	- 44.92%	72.46% SELL
GBP/USD	27.37%	- 45.26%	72.63% SELL
USATECH.IDX/USD	27.04%	- 45.92%	72.96% SELL
AUD/USD	26.67%	- 46.66%	73.33% SELL
XAG/USD	26.44%	- 47.12%	73.56% SELL
CAD/CHF	25.78%	- 48.44%	74.22% SELL
HKG.IDX/HKD	25.25%	- 49.50%	74.75% SELL
EUR/CAD	25.14%	- 49.72%	74.86% SELL

Source : SWFX Sentiment Index, 31 Jan 2025

Disclaimer : Transaksi Perdagangan Berjangka Komoditi memiliki Peluang Keuntungan dan Risiko Kerugian yang Tinggi sehingga setiap nasabah harus mempertimbangkan dan memahami risikonya sebelum melakukan transaksi



TRADING IDEA : GOLD

DAILY BULLETIN
JUMAT, 31 JANUARI 2025



PT. PANEN KAPITAL BERJANGKA

PIVOT POINTS

CLASSIC WOODIE FIBONACCI CAMARILLA

- R3
- 2849.23
- 2854.53
- 2823.82
- 2805.28
- R2
- 2823.82
- 2826.47
- 2808.46
- 2801.59
- R1
- 2809.02
- 2814.32
- 2798.97
- 2797.91
- PP
- 2783.61
- 2786.26
- 2783.61
- 2783.61
- S1
- 2768.81
- 2774.11
- 2768.25
- 2790.53
- S2
- 2743.40
- 2746.05
- 2758.76
- 2786.85
- S3
- 2728.60
- 2733.90
- 2743.40
- 2783.16



Source : Metatrader 5 - Panen Kapital Berjangka, 31 Jan 2025

Indicator	5M	15M	30M	1H	4H	1D	1W	1MN
MACD (12; 26; 9)	Buy	Buy	Buy	Buy	Buy	Buy	Buy	Buy
RSI (14)	Neutral	Neutral	Neutral	Sell	Sell	Neutral	Neutral	Sell
Stochastic (5; 3)	Neutral	Neutral	Neutral	Neutral	Sell	Neutral	Sell	Neutral
ADX (14)	Neutral	Neutral	Buy	Buy	Neutral	Neutral	Buy	Buy
CCI (14)	Neutral	Neutral	Neutral	Neutral	Sell	Neutral	Sell	Neutral
AROON (14)	Buy	Sell	Buy	Buy	Buy	Buy	Sell	Buy
Alligator (13; 8; 5)	Neutral	Buy	Buy	Buy	Buy	Buy	Buy	Buy
SAR (0.02; 0.2)	Buy	Sell	Buy	Sell	Buy	Buy	Buy	Buy

Source : SWFX Technical Analysis, 31 Jan 2025

JIKA HARGA NAIK MELEBIHI LEVEL [BUY STOP] 2797.93 ATAU BERBALIK DARI LEVEL [BUY LIMIT] 2782.64 XAUUSD [BUY] [TP1: 2803.36] [TP2: 2814.62] [TP3: 2833.93] [SL: 2783.04]

JIKA HARGA TURUN MELEBIHI LEVEL [SELL STOP] 2790.08 XAUUSD [SELL] [TP: 2779.02] [SL: 2806.58]

Peluang **Trend Minor Penurunan** di TimeFrame M30 masih didominasi Bearish. Trader dapat membuka order Sell di saat harga mendekati resistance dengan target pendek sampai level **2770**. Namun harus sangat di Waspada **Trend Major Kenaikan** di Timeframe D1 dan W1 masih di dominasi oleh Trend Kenaikan (Bullish) sampai level **2864**.



TRADING IDEA : EURUSD

DAILY BULLETIN
JUMAT, 31 JANUARI 2025

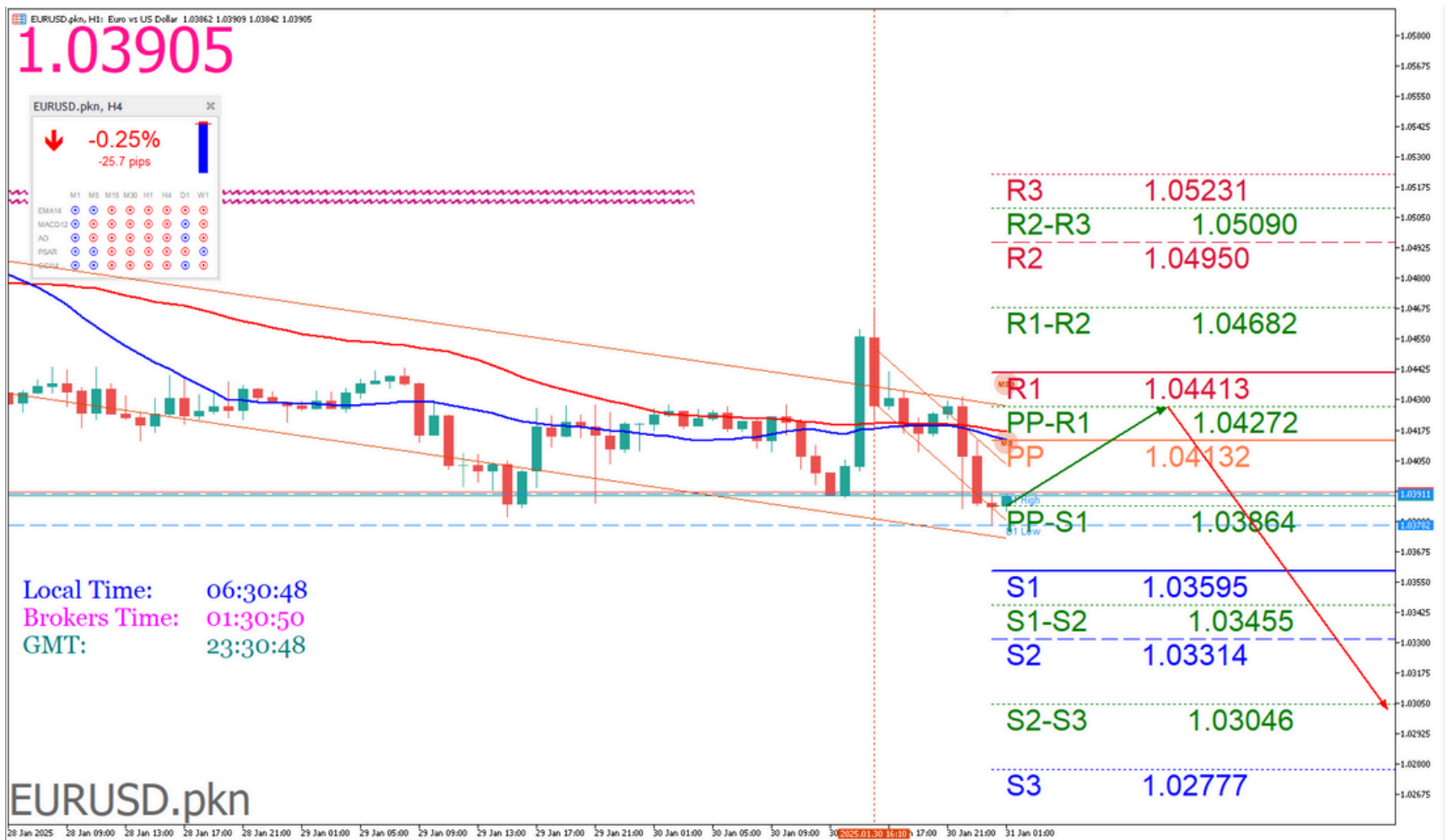


PT. PANEN KAPITAL BERJANGKA

PIVOT POINTS

CLASSIC
WOODIE
FIBONACCI
CAMARILLA

- R3
- 1.05231
- 1.05102
- 1.04950
- 1.04100
- R2
- 1.04950
- 1.04886
- 1.04638
- 1.04025
- R1
- 1.04413
- 1.04284
- 1.04445
- 1.03950
- PP
- 1.04132
- 1.04068
- 1.04132
- 1.04132
- S1
- 1.03595
- 1.03466
- 1.03820
- 1.03800
- S2
- 1.03314
- 1.03250
- 1.03627
- 1.03725
- S3
- 1.02777
- 1.02648
- 1.03314
- 1.03650



Source : Metatrader 5 - Panen Kapital Berjangka, 31 Jan 2025

Indicator	5M	15M	30M	1H	4H	1D	1W	1MN
MACD (12; 26; 9)	Sell	Sell	Sell	Sell	Sell	Buy	Sell	Sell
RSI (14)	Neutral	Buy	Neutral	Neutral	Neutral	Neutral	Neutral	Neutral
Stochastic (5; 3)	Neutral	Buy	Buy	Neutral	Neutral	Neutral	Neutral	Buy
ADX (14)	Sell	Sell	Neutral	Neutral	Neutral	Buy	Sell	Neutral
CCI (14)	Neutral	Neutral	Buy	Buy	Neutral	Neutral	Neutral	Buy
AROON (14)	Sell	Sell	Sell	Sell	Buy	Buy	Sell	Sell
Alligator (13; 8; 5)	Sell	Sell	Sell	Sell	Sell	Buy	Sell	Sell
SAR (0.02; 0.2)	Sell	Sell	Sell	Sell	Sell	Buy	Buy	Sell

Source : SWFX Technical Analysis, 31 Jan 2025

JIKA HARGA TURUNMELEBIHI LEVEL [SELL STOP] 1.03844 ATAU BERBALIK DARI LEVEL [SELL LIMIT] 1.04139 EURUSD [SELL] [TP1: 1.03765] [TP2: 1.03579] [TP3: 1.03333] [SL: 1.04162]

JIKA HARGA NAIK MELEBIHI LEVEL [BUY STOP] 1.03995 EURUSD [BUY] [TP: 1.04238] [SL: 1.03628]

Peluang **Trend Minor Penurunan** di TimeFrame M5 masih didominasi Bearish. Trader dapat membuka order Sell di saat harga mendekati resistance dengan target pendek sampai level **1.03298**. Namun harus sangat di Waspada **Trend Major Kenaikan** di Timeframe M15 dan H4 D1 dan W1 masih di dominasi oleh Trend Kenaikan (Bullish) sampai level **1.05340**.

Disclaimer : Segala opini, berita, penelitian, analisis, harga, atau informasi lain yang terkandung dalam laporan ini disediakan sebagai komentar pasar umum dan bukan merupakan saran transaksi. Transaksi Perdagangan Berjangka Komoditi memiliki Peluang Keuntungan dan Risiko Kerugian yang Tinggi sehingga setiap nasabah harus mempertimbangkan dan memahami risikonya sebelum melakukan transaksi



TRADING IDEA : GBPUSD

DAILY BULLETIN
JUMAT, 31 JANUARI 2025



PT. PANEN KAPITAL BERJANGKA

PIVOT POINTS

CLASSIC
WOODIE
FIBONACCI
CAMARILLA

R3
1.25255
1.25155
1.25007
1.24307
R2
1.25007
1.24958
1.24743
1.24243
R1
1.24562
1.24462
1.24579
1.24180
PP
1.24314
1.24265
1.24314
1.24314
S1
1.23869
1.23769
1.24050
1.24052
S2
1.23621
1.23572
1.23886
1.23989
S3
1.23176
1.23076
1.23621
1.23925



Source : Metatrader 5 - Panen Kapital Berjangka, 31 Jan 2025

Indicator	5M	15M	30M	1H	4H	1D	1W	1MN
MACD (12; 26; 9)	Sell	Sell	Sell	Sell	Buy	Sell	Sell	Buy
RSI (14)	Neutral	Buy	Neutral	Neutral	Neutral	Neutral	Neutral	Neutral
Stochastic (5; 3)	Neutral	Neutral	Buy	Neutral	Neutral	Neutral	Neutral	Buy
ADX (14)	Neutral	Sell	Neutral	Neutral	Neutral	Neutral	Neutral	Neutral
CCI (14)	Sell	Neutral	Buy	Buy	Neutral	Neutral	Neutral	Buy
AROON (14)	Sell	Neutral	Sell	Sell	Buy	Buy	Sell	Sell
Alligator (13; 8; 5)	Sell	Sell	Sell	Sell	Buy	Neutral	Sell	Neutral
SAR (0.02; 0.2)	Sell	Sell	Sell	Sell	Buy	Buy	Buy	Sell

Source : SWFX Technical Analysis, 31 Jan 2025

JIKA HARGA TURUN MELEBIHI LEVEL [SELL STOP] 1.24119 ATAU BERBALIK DARI LEVEL [SELL LIMIT] 1.24418 GBPUSD [SELL] [TP1: 1.24049] [TP2: 1.23950] [TP3: 1.23736] [SL: 1.24348]

JIKA HARGA NAIK MELEBIHI LEVEL [BUY STOP] 1.24253 GBPUSD [BUY] [TP: 1.24437] [SL: 1.23985]

Peluang **Trend Minor Penurunan** di TimeFrame M30 masih didominasi Bearish. Trader dapat membuka order Sell di saat harga mendekati resistance dengan target pendek sampai level **1.23460**. Namun harus sangat di Waspada **Trend Major Kenaikan** di Timeframe M15 dan M30 dan D1 dan W1 masih di dominasi oleh Trend Kenaikan (Bullish) sampai level **1.24840**.

Disclaimer : Segala opini, berita, penelitian, analisis, harga, atau informasi lain yang terkandung dalam laporan ini disediakan sebagai komentar pasar umum dan bukan merupakan saran transaksi. Transaksi Perdagangan Berjangka Komoditi memiliki Peluang Keuntungan dan Risiko Kerugian yang Tinggi sehingga setiap nasabah harus mempertimbangkan dan memahami risikonya sebelum melakukan transaksi



TRADING IDEA : USDJPY

DAILY BULLETIN
JUMAT, 31 JANUARI 2025

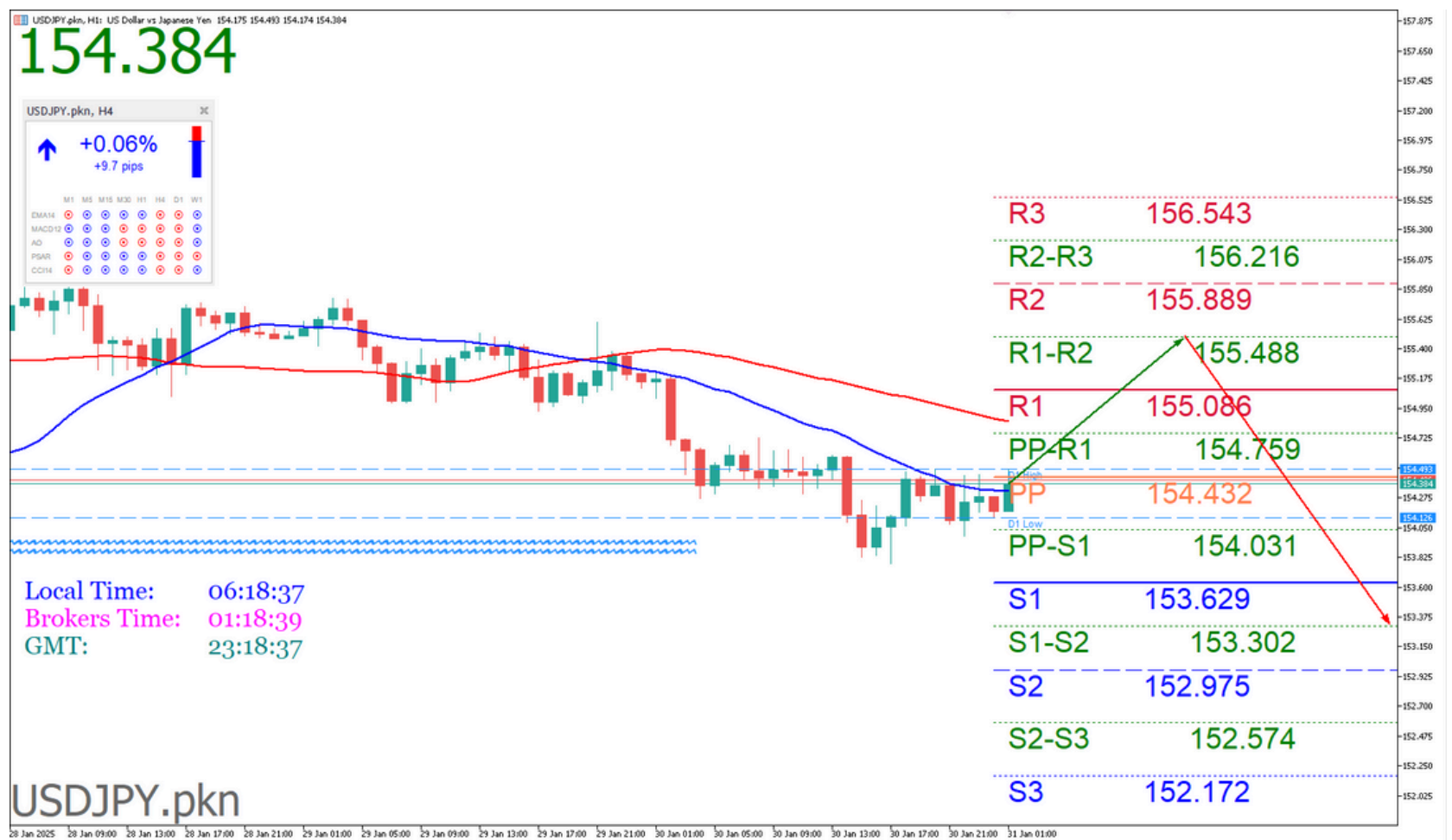


PT. PANEN KAPITAL BERJANGKA

PIVOT POINTS

CLASSIC
WOODIE
FIBONACCI
CAMARILLA

R3
156.543
156.467
155.889
154.683
R2
155.889
155.852
155.333
154.549
R1
155.086
155.010
154.989
154.416
PP
154.432
154.395
154.432
154.432
S1
153.629
153.553
153.876
154.148
S2
152.975
152.938
153.532
154.015
S3
152.172
152.096
152.975
153.881



Source : Metatrader 5 - Panen Kapital Berjangka, 31 Jan 2025

Indicator	5M	15M	30M	1H	4H	1D	1W	1MN
MACD (12; 26; 9)	Buy	Sell	Sell	Sell	Sell	Sell	Buy	Buy
RSI (14)	Neutral	Neutral	Neutral	Neutral	Neutral	Neutral	Neutral	Neutral
Stochastic (5; 3)	Neutral	Neutral	Neutral	Neutral	Buy	Neutral	Neutral	Neutral
ADX (14)	Neutral	Neutral	Neutral	Sell	Neutral	Sell	Neutral	Buy
CCI (14)	Sell	Sell	Neutral	Neutral	Neutral	Buy	Neutral	Neutral
AROON (14)	Buy	Buy	Sell	Sell	Sell	Sell	Buy	Sell
Alligator (13; 8; 5)	Buy	Sell	Sell	Sell	Sell	Sell	Buy	Buy
SAR (0.02; 0.2)	Buy	Buy	Sell	Buy	Sell	Sell	Sell	Buy

Source : SWFX Technical Analysis, 31 Jan 2025

JIKA HARGA NAIK MELEBIHI LEVEL [BUY STOP] 154.561 ATAU BERBALIK DARI LEVEL [BUY LIMIT] 153.923 USDJPY [BUY] [TP1: 154.720] [TP2: 155.046] [TP3: 155.428] [SL: 153.944]

JIKA HARGA TURUN MELEBIHI LEVEL [SELL STOP] 154.318 USDJPY [SELL] [TP: 153.978] [SL: 154.845]

Peluang **Trend Minor Kenaikan** di TimeFrame H1 masih didominasi Bullish. Trader dapat membuka order Beli di saat harga mendekati Support dengan target pendek sampai level **155.850**. Namun harus sangat di Waspada **Trend Major Penurunan** di Timeframe M30 dan D1 dan W1 masih di dominasi oleh Trend penurunan (Bearish) sampai level **153.160**.



TRADING IDEA : HANGSENG

DAILY BULLETIN
JUMAT, 31 JANUARI 2025

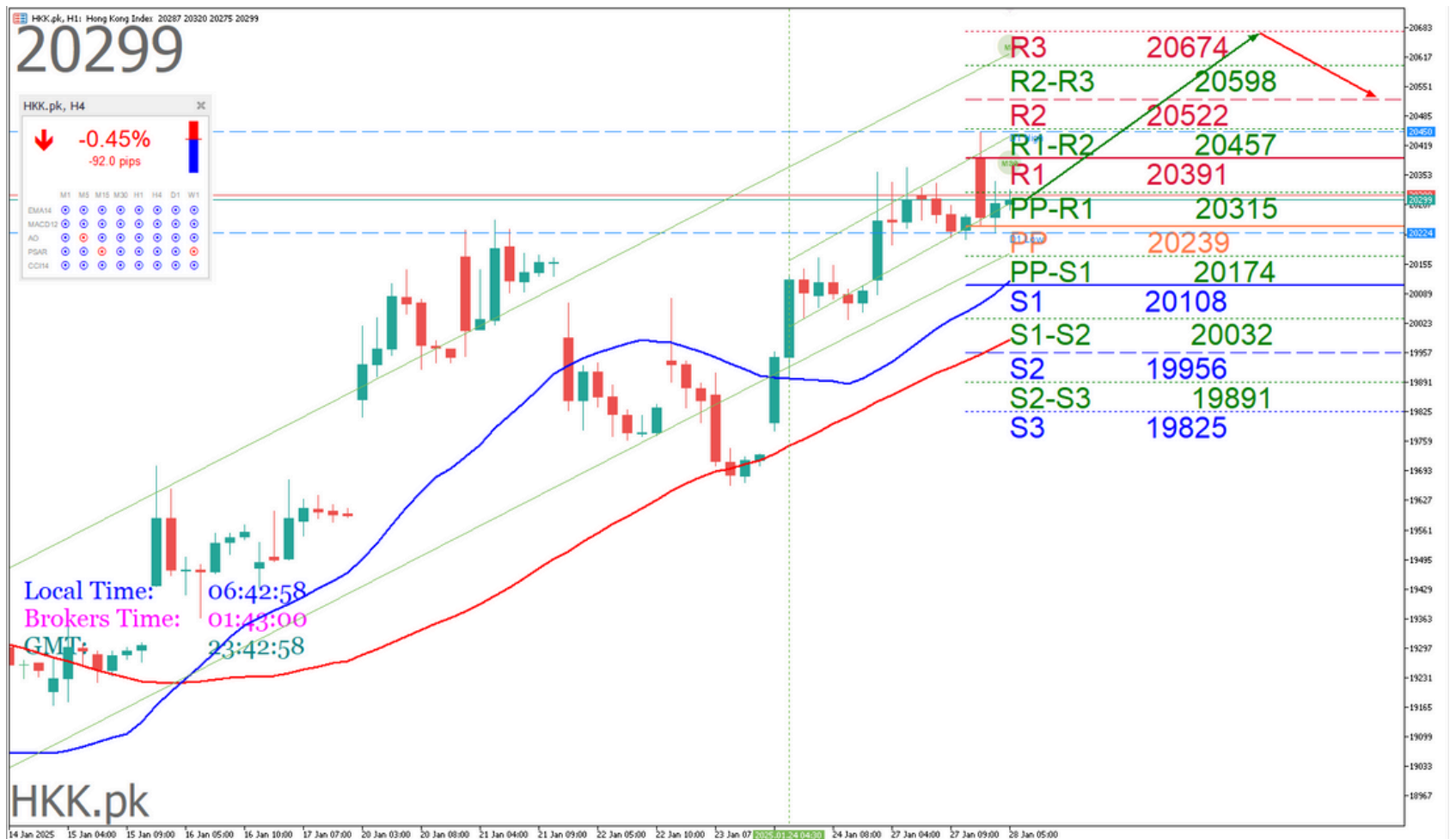


PT. PANEN KAPITAL BERJANGKA

PIVOT POINTS

CLASSIC
WOODIE
FIBONACCI
CAMARILLA

- R3
- 20674
- 20685
- 20522
- 20338
- R2
- 20522
- 20527
- 20414
- 20312
- R1
- 20391
- 20402
- 20347
- 20286
- PP
- 20239
- 20244
- 20239
- 20239
- S1
- 20108
- 20119
- 20131
- 20234
- S2
- 19956
- 19961
- 20064
- 20208
- S3
- 19825
- 19836
- 19956
- 20182



Source : Metatrader 5 - Panen Kapital Berjangka. 31 Jan 2025

Indicator	5M	15M	30M	1H	4H	1D	1W	1MN
MACD (12; 26; 9)	N/A	Sell	Buy	Buy	Buy	Buy	Buy	Sell
RSI (14)	N/A	Neutral	Neutral	Neutral	Neutral	Neutral	Neutral	Neutral
Stochastic (5; 3)	N/A	Neutral	Neutral	Neutral	Neutral	Neutral	Neutral	Neutral
ADX (14)	N/A	Neutral	Neutral	Sell	Buy	Neutral	Buy	Neutral
CCI (14)	N/A	Neutral	Neutral	Neutral	Neutral	Neutral	Neutral	Neutral
AROON (14)	N/A	Sell	Sell	Buy	Buy	Buy	Sell	Buy
Alligator (13; 8; 5)	Neutral	Sell	Neutral	Buy	Buy	Buy	Buy	Neutral
SAR (0.02; 0.2)	Buy	Sell	Sell	Sell	Buy	Buy	Sell	Buy

Source : SWFX Technical Analysis. 31 Jan 2025

JIKA HARGA NAIK MELEBIHI LEVEL [BUY STOP] 20344 ATAU BERBALIK DARI LEVEL [BUY LIMIT] 20146 HKK [BUY] [TP1: 20374] [TP2: 20473] [TP3: 20611] [SL: 20189]

JIKA HARGA TURUN MELEBIHI LEVEL [SELL STOP] 20261 HKK [SELL] [TP: 20144] [SL: 20399]

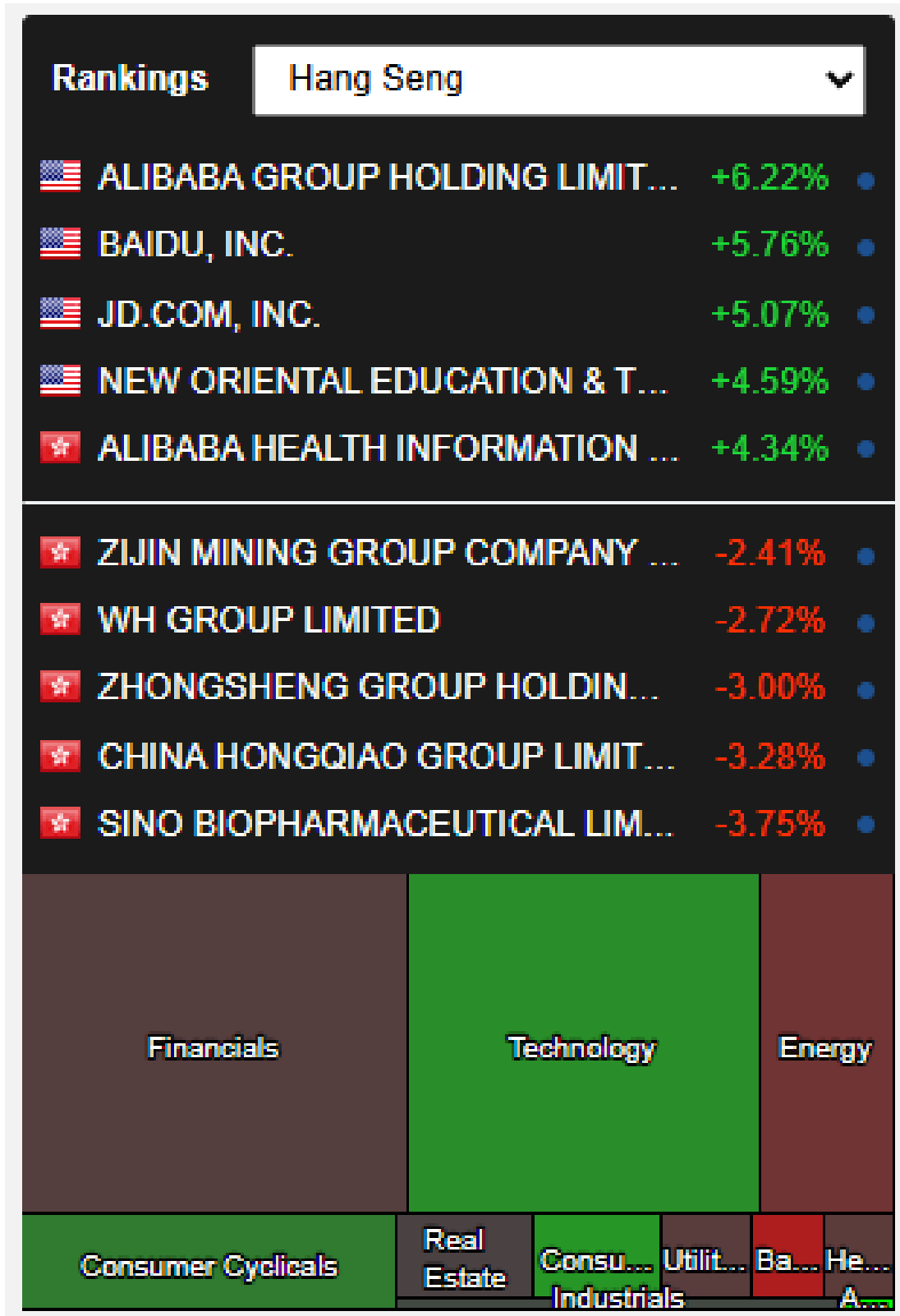
Peluang **Trend Minor Kenaikan** di TimeFrame D1 masih didominasi Bullish. Trader dapat membuka order Beli di saat harga mendekati Support dengan target pendek sampai level **20772**. Namun harus sangat di Waspada **Trend Major Penurunan** di Timeframe H4 masih di dominasi oleh Trend penurunan (Bearish) sampai level **19714**.



Semua berita tentang HONG KONG : HANG SENG HSI 50

1. Hong Kong Mencatat Defisit Fiskal HK\$70,5 Miliar dalam Periode Sembilan Bulan Fiskal
2. Persetujuan Pinjaman Hipotek di Hong Kong Naik 5% pada Desember 2024
3. Total Simpanan Hong Kong Naik 0,9% pada Desember 2024
4. Lebih Banyak Perusahaan Konstituen Indeks Hang Seng Menerbitkan Laporan Jaminan Keberlanjutan, Studi Menunjukkan
5. Nvidia Memperkirakan Permintaan Chip Tumbuh Seiring Kemajuan DeepSeek
6. Meskipun Wall Street Hancur, Nvidia Mengatakan DeepSeek Tiongkok 'Kemajuan AI yang Luar Biasa'
7. DeepSeek Tiongkok Meluncurkan LLM Open-Source Gratis, Mengguncang Saham Teknologi Global
8. Penjualan Properti yang Tertekan di Hong Kong Merugikan Bank Akibat Devaluasi Harga Properti
9. Perluasan Aturan Pencatatan Tanpa Kertas Bursa Saham Hong Kong Mendapat Dukungan Mayoritas
10. Hong Kong Mencatat Enam Transaksi Properti di Akhir Pekan Sebelum Tahun Baru Imlek
11. Pengatur Sekuritas Hong Kong Mendenda Hang Seng Bank Sebesar HK\$66 Juta karena Menagih Biaya Berlebih pada Produk Investasi
12. Standard Chartered Melihat Lebih Banyak Bisnis untuk Pasar Modal di Tengah Ketegangan AS-Tiongkok
13. Proyek Early Light Akan Merilis 133 Apartemen untuk Dijual Mulai 1 Feb

Analisa Sektoral Index Hang Seng



Source : MarketScreener, 31 Jan 2025



TRADING IDEA : NIKKEI

DAILY BULLETIN
JUMAT, 31 JANUARI 2025

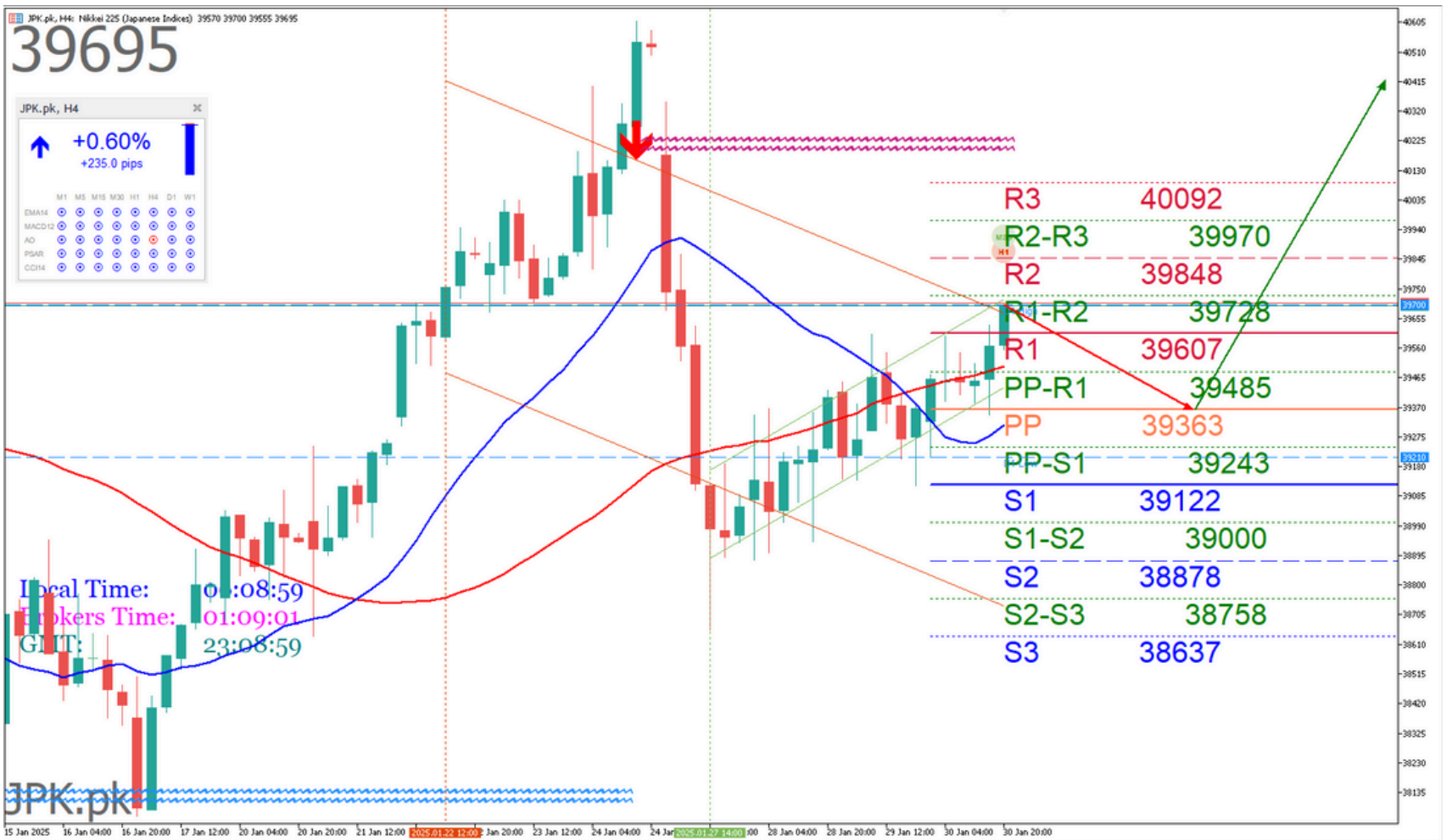


PT. PANEN KAPITAL BERJANGKA

PIVOT POINTS

CLASSIC
WOODIE
FIBONACCI
CAMARILLA

- R3
- 40092
- 40093
- 39848
- 39498
- R2
- 39848
- 39849
- 39663
- 39454
- R1
- 39607
- 39608
- 39549
- 39409
- PP
- 39363
- 39364
- 39363
- 39363
- S1
- 39122
- 39123
- 39178
- 39321
- S2
- 38878
- 38879
- 39064
- 39276
- S3
- 38637
- 38638
- 38878
- 39232



Source : Metatrader 5 - Panen Kapital Berjangka, 31 Jan 2025

Indicator	5M	15M	30M	1H	4H	1D	1W	1MN
MACD (12; 26; 9)	Buy	Buy	Buy	Buy	Buy	Buy	Buy	Buy
RSI (14)	Neutral	Neutral	Neutral	Neutral	Neutral	Neutral	Neutral	Neutral
Stochastic (5; 3)	Neutral	Neutral	Neutral	Sell	Neutral	Neutral	Neutral	Neutral
ADX (14)	Buy	Neutral	Neutral	Neutral	Neutral	Neutral	Neutral	Neutral
CCI (14)	Neutral	Neutral	Neutral	Neutral	Sell	Neutral	Neutral	Neutral
AROON (14)	Sell	Sell	Buy	Buy	Buy	Buy	Buy	Sell
Alligator (13; 8; 5)	Neutral	Buy	Buy	Buy	Buy	Buy	Buy	Buy
SAR (0.02; 0.2)	Buy	Sell	Buy	Buy	Buy	Buy	Buy	Sell

Source : SWFX Technical Analysis, 31 Jan 2025

JIKA HARGA NAIK MELEBIHI LEVEL [BUY STOP] 39761 ATAU BERBALIK DARI LEVEL [BUY LIMIT] 39398 NIKKEI [BUY] [TP1: 39887] [TP2: 40061] [TP3: 40329] [SL: 39449]

JIKA HARGA TURUN MELEBIHI LEVEL [SELL STOP] 39631 NIKKEI [SELL] [TP: 39443] [SL: 39896]

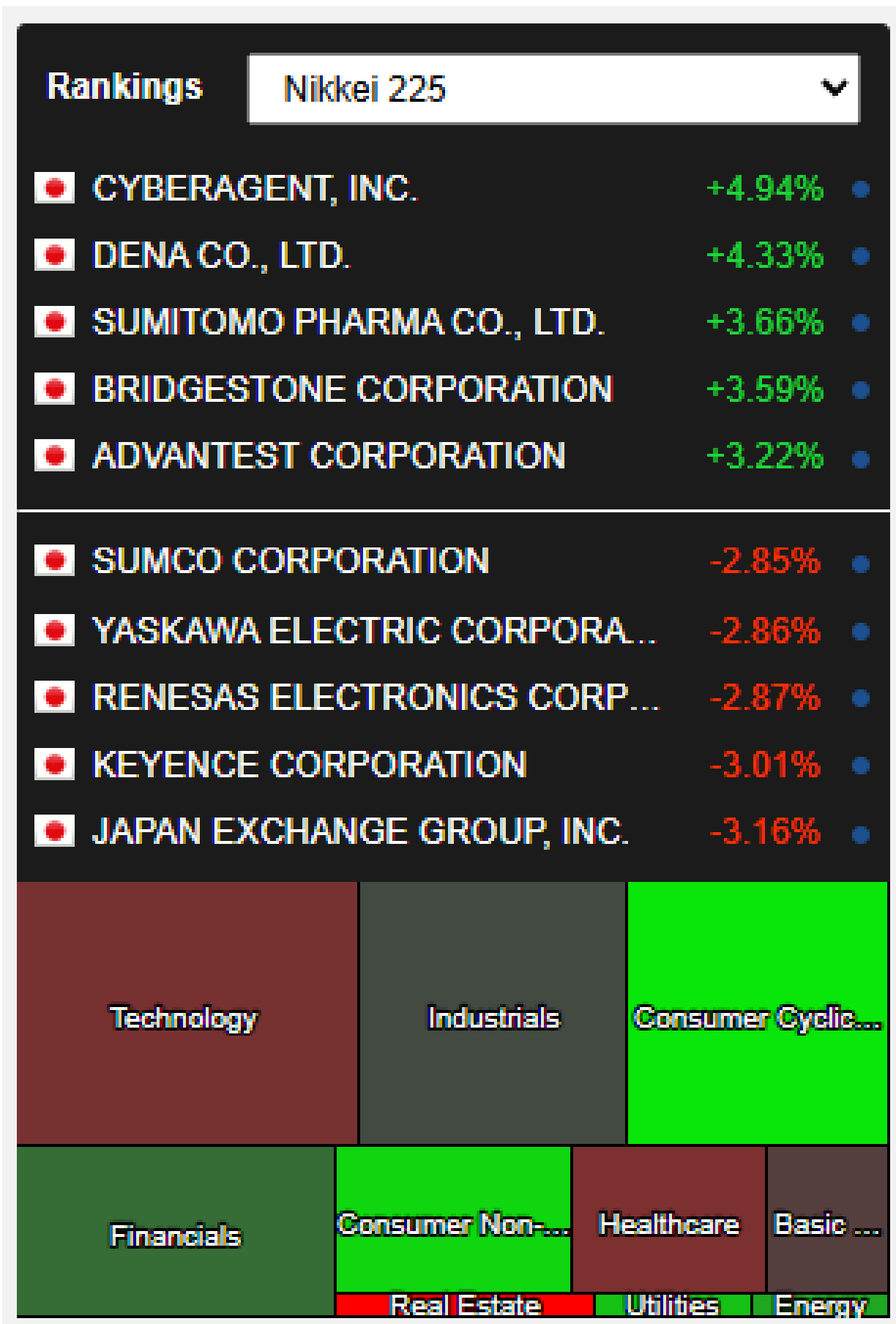
Peluang **Trend Minor Penurunan** di TimeFrame H1 masih didominasi Bearish. Trader dapat membuka order Jual di saat harga mendekati Resistance dengan target pendek sampai level **38770**. Namun harus sangat di Waspadai **Trend Major Kenaikan** di Timeframe D1 dan W1 masih di dominasi oleh Trend Kenaikan (Bullish) sampai level **40935**



Semua berita tentang Jepang : Nikkei 225

1. PM Jepang Berencana Menggelar KTT Februari dengan Presiden AS Trump di Washington
2. Keyakinan Konsumen Jepang pada Januari Turun, Menantang Kebijakan
3. Mib tanpa momentum; turun STM setelah hasil tahun 2024
4. Nikkei Menguat Karena Fed AS Menahan Suku Bunga, Likuiditas Tipis Membatasi Kenaikan
5. Keyakinan Konsumen Jepang Sedikit Turun pada Januari
6. Iveco memuncaki; Fed mengabaikan konfirmasi suku bunga
7. Rebound Teknologi Mengangkat Bursa Asia di Musim Liburan
8. Laba Bisnis Jepang Kuat dan Meningkatkan, Inflasi Moderat: Risalah BoJ
9. Nikkei Menguat karena Investor Mengabaikan Kekhawatiran AI Tiongkok
10. Pendekatan Hati-hati BoJ Beralih ke Kenaikan Suku Bunga pada Januari, Risalah Rapat Desember Menunjukkan
11. Investor Melihat Penerbitan Utang Dolar AS yang Stabil untuk Beberapa Pasar APAC pada 2025, Kata S&P
12. Saham Jepang Anjlok di Tengah Kekhawatiran atas Model AI Tiongkok Baru, Kerugian Nilai Pasar Nvidia

Analisa Sektoral Index Nikkei



Source : MarketScreener, 31 Jan 2025



TRADING IDEA : NASDAQ

DAILY BULLETIN
JUMAT, 31 JANUARI 2025

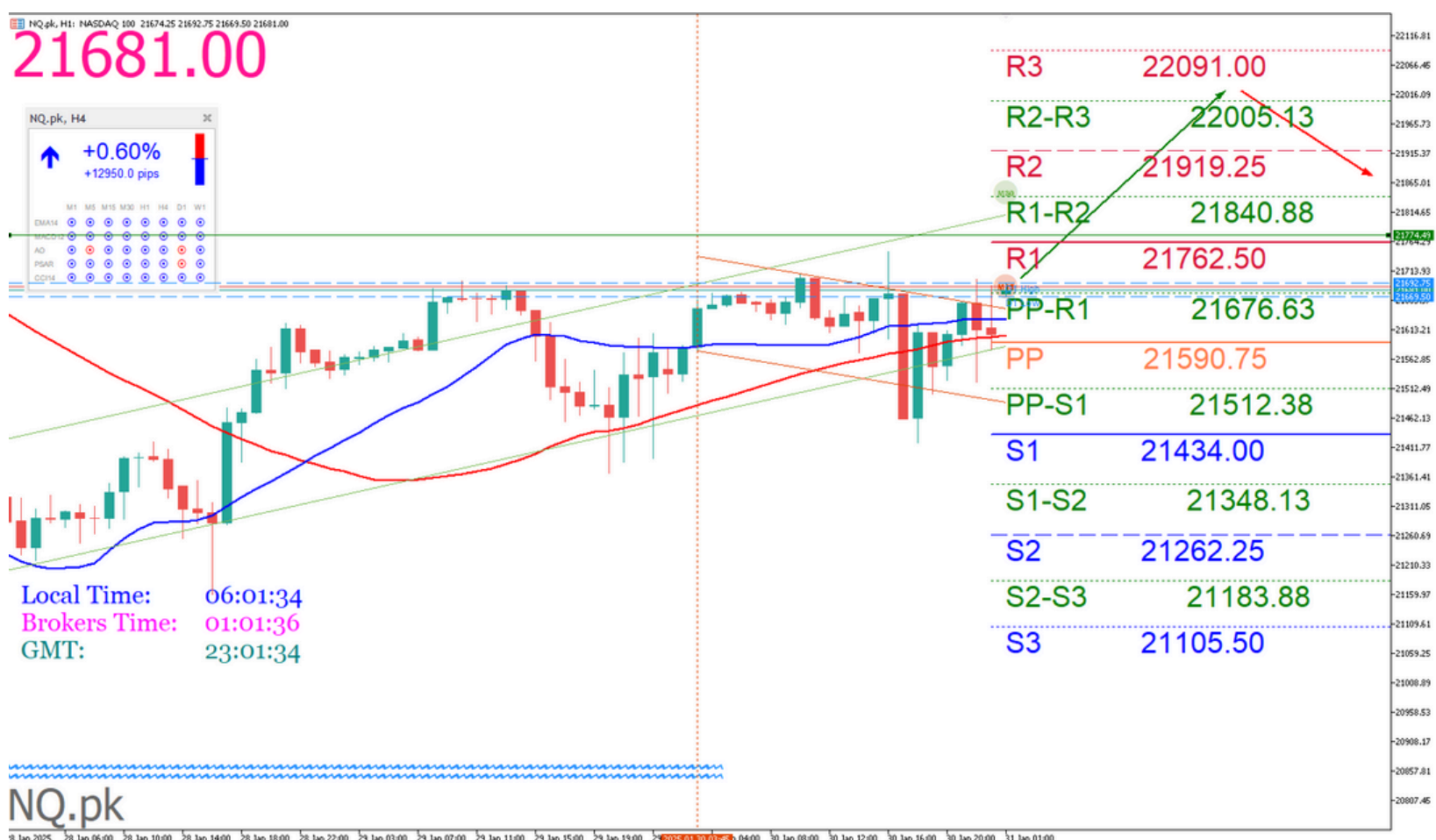


PT. PANEN KAPITAL BERJANGKA

PIVOT POINTS

CLASSIC
WOODIE
FIBONACCI
CAMARILLA

- R3
22051.58
- 22065.38
- 21873.67
- 21663.27
- R2
21873.67
- 21880.56
- 21748.28
- 21633.18
- R1
21723.33
- 21737.13
- 21670.81
- 21603.09
- PP
21545.42
- 21552.31
- 21545.42
- 21545.42
- S1
21395.08
- 21408.88
- 21420.03
- 21542.91
- S2
21217.17
- 21224.06
- 21342.56
- 21512.82
- S3
21066.83
- 21080.63
- 21217.17
- 21482.73



Source : Metatrader 5 - Panen Kapital Berjangka, 31 Jan 2025

Indicator	5M	15M	30M	1H	4H	1D	1W	1MN
MACD (12; 26; 9)	Buy	Buy	Buy	Buy	Buy	Buy	Buy	Buy
RSI (14)	Neutral	Neutral	Neutral	Neutral	Neutral	Neutral	Neutral	Sell
Stochastic (5; 3)	Neutral	Neutral	Sell	Neutral	Neutral	Neutral	Neutral	Neutral
ADX (14)	Sell	Neutral	Neutral	Neutral	Neutral	Neutral	Neutral	Buy
CCI (14)	Neutral	Neutral	Neutral	Neutral	Neutral	Neutral	Neutral	Neutral
AROON (14)	Sell	Buy	Sell	Sell	Buy	Sell	Buy	Buy
Alligator (13; 8; 5)	Neutral	Buy	Neutral	Neutral	Buy	Buy	Buy	Buy
SAR (0.02; 0.2)	Buy	Sell	Buy	Buy	Buy	Sell	Sell	Buy

Source : SWFX Technical Analysis, 31 Jan 2025

JIKA HARGA NAIK MELEBIHI LEVEL [BUY STOP] 21638.71 ATAU BERBALIK DARI LEVEL [BUY LIMIT] 21480.06 NASDAQ [BUY] [TP1: 21674.44] [TP2: 21743.05] [TP3: 21835.95] [SL: 21500.07]

JIKA HARGA TURUN MELEBIHI LEVEL [SELL STOP] 21580.11 NASDAQ [SELL] [TP: 21461.48] [SL: 21774.49]

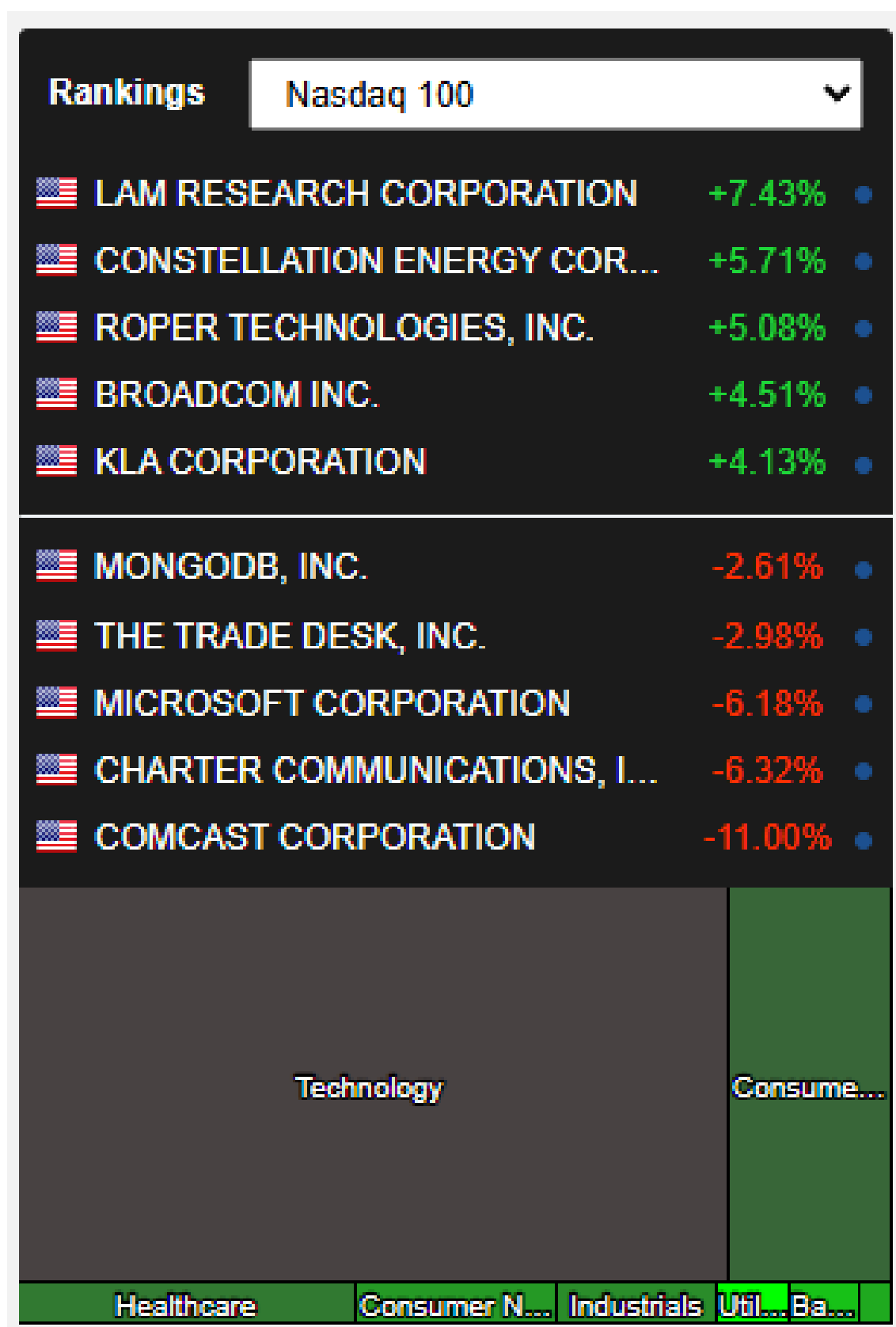
Peluang **Trend Minor Penurunan** di TimeFrame M30 masih didominasi Bearish. Trader dapat membuka order Sell di saat harga mendekati resistance dengan target pendek sampai level **21080**. Namun harus sangat di Waspada **Trend Major Kenaikan** di Timeframe D1 dan W1 masih di dominasi oleh Trend Kenaikan (Bullish) sampai level **21576**.



Semua berita tentang Amerika : Nasdaq US100

1. Wall Street: keuntungan sederhana, diperoleh di akhir sesi
2. Pasar Ekuitas AS Berakhir Lebih Tinggi pada Hari Kamis karena Pedagang Mengevaluasi Data Makro, Pendapatan
3. Pasar Ekuitas Lebih Tinggi Menjelang Pendapatan Apple
4. Pasar Ekuitas Naik Intraday Menjelang Hasil Apple
5. Indeks Ekuitas AS Campur Aduk karena Estimasi Pertumbuhan Ekonomi Q4 Terlambat, Klaim Pengangguran Turun
6. Dana yang Diperdagangkan di Bursa Lebih Tinggi, Ekuitas AS Campur Aduk Setelah Tengah Hari
7. Berita Tengah Hari Teratas: Saham Microsoft Turun Setelah Panduan Pendapatan Q3 yang Lemah; UPS Pangkas Bisnis Amazon hingga 50%
8. Indeks Ekuitas AS Beragam karena Estimasi Pertumbuhan Ekonomi Q4 Lebih Rendah dari Ekspektasi, Klaim Pengangguran Merosot
9. Wall Street: pada catatan yang tidak pasti di penghujung pagi
10. Wall Street: keraguan tentang Fed, teknologi dalam ketidakpastian
11. Platform Meta, Laba Tesla, Data dalam Fokus saat Kontrak Berjangka Ekuitas AS Berubah Beragam Sebelum Pengumuman

Analisa Sektoral Index Nasdaq



Source : MarketScreener, 31 Jan 2025