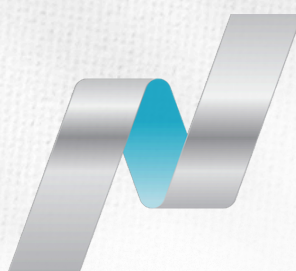


DOW JONES



PT. PANEN KAPITAL BERJANGKA



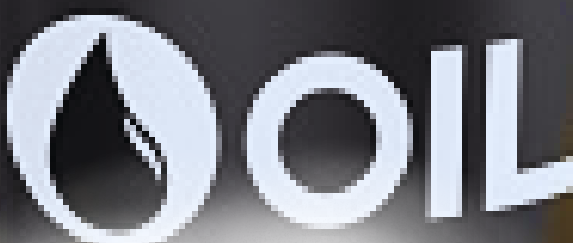
Nasdaq



HANG SENG INDEX

S&P500

Nikkei 225



Kamis, 30 Jan 2025

DAILY BULLETIN

JADILAH TRADER YANG LEBIH BERPENGETAHUAN HARI INI

WITH LOTS OF INFORMATION, IT HELPS YOU MAKE SMART DECISIONS AND AVOID BAD REACTION

Become a Professional Trader



PT. PANEN KAPITAL BERJANGKA

Panen Tower Lantai 5, Jl. Patal Senayan No. 31, Jakarta Selatan

Telpon: 021 21684233 Email: cso@panenkabcapitalberjangka.co.id

Disclaimer : Transaksi Perdagangan Berjangka Komoditi memiliki Peluang Keuntungan dan Risiko Kerugian yang Tinggi sehingga setiap nasabah harus mempertimbangkan dan memahami risikonya sebelum melakukan transaksi



DAILY MARKET SUMMARY

DAILY BULLETIN
KAMIS, 30 JANUARI 2025



PT. PANEN KAPITAL BERJANGKA

Peristiwa global harian yang telah memengaruhi pasar keuangan

INDEX DOLAR AS SEDIKIT MENGUAT NAIK KE LEVEL 107.96 PAGI INI. DOLAR AS MENGUAT TERHADAP MATA UANG LAIN SETELAH FED MEMPERTAHAKAN SUKU BUNGA TETAP. PARA INVESTOR USD CENDERUNG PERCAYA BAHWA DOLAR AKAN TERUS MENGUAT, DIDORONG OLEH KEISTIMEWAAN AS DAN POTENSI TARIF AS DALAM WAKTU DEKAT. SIKAP AGRESIF DARI KETUA FED JEROME POWELL ATAU LABA PERUSAHAAN TEKNOLOGI YANG POSITIF PADA HARI RABU AKAN SEMAKIN MENDUKUNG PROSPEK INI.

Indeks dolar AS naik bersamaan dengan imbal hasil Treasury pada hari Rabu setelah Fed mempertahankan koridor kebijakannya tetap pada 4,25-4,50%. Selama konferensi persnya, Ketua Fed Jerome Powell mengatakan terlalu dini untuk mengatakan apa yang akan dilakukan kebijakan Trump dan target inflasi 2% bank sentral akan tetap berlaku serta menempatkan bank sentral dalam pola menahan sementara mereka menunggu data inflasi dan pekerjaan lebih lanjut serta kejelasan tentang dampak kebijakan Presiden Donald Trump.

POUND STERLING (GBP) SEDIKIT MENGUAT DAN DIPERDAGANGKAN DI LEVEL 1.24400. DISAAT DEFISIT PERDAGANGAN BARANG AS MELEBAR SEBESAR 18% MENJADI \$122 MILIAR PADA DESEMBER KARENA IMPOR MELONJAK DAN SUKU BUNGA FED TETAP TIDAK BERUBAH

EURO (EUR) SEDIKIT MELEMAH KE LEVEL 1.04190 TERHADAP DOLAR AS PAGI INI. INVESTOR MEMPERKIRAKAN BANK SENTRAL EROPA AKAN MEMANGKAS SUKU BUNGA SEBESAR 25 BASIS POIN PADA HARI KAMIS.

DOLAR KANADA (CAD) MENGUAT KE LEVEL 1.44120 TERHADAP DOLAR AS. BANK OF CANADA MEMANGKAS SUKU BUNGA KEBIJAKAN UTAMANYA SEBESAR 25 BPS MENJADI 3% PADA HARI RABU, DAN MEMBERI TAHU WARGA KANADA BAHWA PERANG TARIF YANG DIPICU OLEH AMERIKA SERIKAT DAPAT MENYEBABKAN KERUSAKAN EKONOMI YANG BESAR.

SWISS FRANC (CHF) MENGUAT DAN DIPERDAGANGKAN DI LEVEL 0.90542 TERHADAP DOLAR AS DI TENGAH DOLAR AS YANG MENGUAT

AUSSIE (AUD) MENGUAT KE LEVEL 0.62304 TERHADAP DOLAR AS. DI TENGAH DOLAR AS YANG MENGUAT

YEN (JPY) SEDIKIT MENGUAT DAN USD/JPY TURUN KE LEVEL 155.171 TERHADAP DOLAR AS PAGI INI. JIKA EKUITAS AS BEREAKSI NEGATIF TERHADAP KOMENTAR FED ATAU LAPORAN LABA, YEN DAPAT MENGALAMI PENINGKATAN PERMINTAAN ASET SAFE HAVEN. DISISI LAIN YEN DIDUKUNG OLEH MENINGKATNYA EKSPEKTASI BAHWA BANK OF JAPAN AKAN MEMPERKETAT KEBIJAKANNYA LEBIH LANJUT, BERSAMA DENGAN ARUS MASUK YANG DIANTISIPASI

CRUDE OIL MELEMAH KE LEVEL 72.99 SANKSI TERBARU WASHINGTON TERHADAP MINYAK MENTAH RUSIA MENEKAN ARUS. EKSPOR MINYAK MENTAH RUSIA DARI PELABUHAN-PELABUHAN BARATNYA PADA BULAN FEBRUARI AKAN TURUN SEBESAR 8% DIBANDINGKAN RENCANA BULAN JANUARI KARENA MOSKOW MENINGKATKAN PENYULINGAN

EMAS (XAU) MENGUAT KE LEVEL 2757.20 TERHADAP DOLAR AS PAGI INI. HARGA EMAS TETAP STABIL PADA PAGI INI, KARENA INVESTOR MELIHAT KEPUTUSAN FEDERAL RESERVE AS TENTANG SUKU BUNGA TETAP YANG TIDAK BERUBAH, SEMENTARA JUGA BERFOKUS PADA KEBIJAKAN PERDAGANGAN PRESIDEN AS DONALD TRUMP MENYUSUL ANCAMAN TARIFNYA TERHADAP TINGKAT INFLASI. BANK SENTRAL AS MENUNGGU DATA INFLASI DAN PEKERJAAN LEBIH LANJUT SERTA KEJELASAN LEBIH LANJUT TENTANG DAMPAK EKONOMI DARI KEBIJAKAN TRUMP SEBELUM MEMUTUSKAN APAKAH AKAN MEMANGKAS BIAYA PINJAMAN LAGI.

Disclaimer : Transaksi Perdagangan Berjangka Komoditi memiliki Peluang Keuntungan dan Risiko Kerugian yang Tinggi sehingga setiap nasabah harus mempertimbangkan dan memahami risikonya sebelum melakukan transaksi



ECONOMIC CALENDAR

DAILY BULLETIN
KAMIS, 30 JANUARI 2025



TIME	COUNTRY	IMPORTANCE	EVENT	ACTUAL	FORECAST	PREVIOUS
02:00	United States	High	Fed Interest Rate Decision	4.5%	4.5%	4.5%
02:30	United States	High	Fed Press Conference	-	-	-
07:30 <small>in 2:00 hours</small>	Australia	Medium	RBA Bulletin	-	-	-
10:20 <small>in 4:50 hours</small>	Australia	Medium	RBA Jones Speech	-	-	-
13:10 <small>in 7:40 hours</small>	Japan	Medium	BoJ Himino Speech	-	-	-
14:00 <small>in 8:30 hours</small>	Switzerland	Medium	Balance of Trade	-	-	CHF4B
15:00 <small>in 9:30 hours</small>	Switzerland	Medium	KOF Leading Indicators	-	100.2	99.5
16:00 <small>in 10:30 hours</small>	Germany	High	GDP Growth Rate YoY Flash	-	0%	-0.3%
16:00 <small>in 10:30 hours</small>	Germany	High	GDP Growth Rate QoQ Flash	-	-0.1%	0.1%
16:30 <small>in 11:00 hours</small>	United Kingdom	Medium	Mortgage Approvals	-	65.4K	65.72K
16:30 <small>in 11:00 hours</small>	United Kingdom	Medium	Mortgage Lending	-	£2.6B	£2.47B
16:30 <small>in 11:00 hours</small>	United Kingdom	Medium	BoE Consumer Credit	-	£0.95B	£0.87B
17:00 <small>in 11:30 hours</small>	Euro Area	Medium	Economic Sentiment	-	94.1	93.7
17:00 <small>in 11:30 hours</small>	Euro Area	High	Unemployment Rate	-	6.3%	6.3%
17:00 <small>in 11:30 hours</small>	Euro Area	Medium	Consumer Confidence Final	-	-14.2	-14.5
17:00 <small>in 11:30 hours</small>	Euro Area	High	GDP Growth Rate QoQ Flash	-	0.1%	0.4%
17:00 <small>in 11:30 hours</small>	Euro Area	Medium	GDP Growth Rate YoY Flash	-	1%	0.9%
20:15 <small>in 14:48 hours</small>	Euro Area	High	Deposit Facility Rate	-	2.75%	3%
20:15 <small>in 14:48 hours</small>	Euro Area	High	ECB Interest Rate Decision	-	2.9%	3.15%
20:30 <small>in 15:00 hours</small>	United States	Medium	Initial Jobless Claims	-	220K	223K
20:30 <small>in 15:00 hours</small>	United States	High	GDP Growth Rate QoQ Adv	-	2.6%	3.1%
20:30 <small>in 15:00 hours</small>	United States	Medium	GDP Price Index QoQ Adv	-	2.5%	1.9%
20:45 <small>in 15:18 hours</small>	Euro Area	High	ECB Press Conference	-	-	-
22:00 <small>in 16:30 hours</small>	United States	Medium	Pending Home Sales MoM	-	0%	2.2%

Source : IG Economic Calendar, 30 Jan 2025

Disclaimer : Transaksi Perdagangan Berjangka Komoditi memiliki Peluang Keuntungan dan Risiko Kerugian yang Tinggi sehingga setiap nasabah harus mempertimbangkan dan memahami risikonya sebelum melakukan transaksi



CURRENCIES	LONG	SHORT	
CHF	70.08%	+ 40.16%	29.92% BUY
XAU	67.01%	+ 34.02%	32.99% BUY
HKD	64.67%	+ 29.34%	35.33% BUY
USD	63.39%	+ 26.78%	36.61% BUY
SGD	61.97%	+ 23.94%	38.03% BUY
AUD	61.08%	+ 22.16%	38.92% BUY
JPY	50.31%	+ 0.62 %	49.69% BUY
CAD	46.81%	- 6.38 %	53.19% SELL
EUR	39.13%	- 21.74%	60.87% SELL
GBP	38.01%	- 23.98%	61.99% SELL
NZD	28.59%	- 42.82%	71.41% SELL
XAG	27.10%	- 45.80%	72.90% SELL

INSTRUMENTS	LONG	SHORT	
USA30.IDX/USD	74.57%	+ 49.14%	25.43% BUY
CHF/JPY	73.96%	+ 47.92%	26.04% BUY
AUD/NZD	73.91%	+ 47.82%	26.09% BUY
AUD/JPY	73.76%	+ 47.52%	26.24% BUY
DOLLAR.IDX/USD	73.10%	+ 46.20%	26.90% BUY
EUR/AUD	72.49%	+ 44.98%	27.51% BUY
USD/CAD	72.43%	+ 44.86%	27.57% BUY
GBP/AUD	71.83%	+ 43.66%	28.17% BUY
NZD/JPY	71.80%	+ 43.60%	28.20% BUY
NZD/CAD	71.54%	+ 43.08%	28.46% BUY
GBP/NZD	68.34%	+ 36.68%	31.66% BUY
EUR/JPY	68.18%	+ 36.36%	31.82% BUY
GBP/JPY	68.17%	+ 36.34%	31.83% BUY
XAU/USD	67.01%	+ 34.02%	32.99% BUY
AUD/CAD	65.17%	+ 30.34%	34.83% BUY
USA500.IDX/USD	64.22%	+ 28.44%	35.78% BUY
EUR/GBP	58.56%	+ 17.12%	41.44% BUY
NZD/CHF	46.32%	- 7.36 %	53.68% SELL
CAD/JPY	45.41%	- 9.18 %	54.59% SELL
GBP/CAD	45.23%	- 9.54 %	54.77% SELL
GBP/CHF	44.17%	- 11.66%	55.83% SELL
AUD/CHF	41.91%	- 16.18%	58.09% SELL
USD/JPY	35.79%	- 28.42%	64.21% SELL
USD/CHF	32.33%	- 35.34%	67.67% SELL
XAG/USD	29.90%	- 40.20%	70.10% SELL
EUR/CAD	29.24%	- 41.52%	70.76% SELL
GBP/USD	29.02%	- 41.96%	70.98% SELL
AUD/USD	28.97%	- 42.06%	71.03% SELL
CAD/CHF	28.71%	- 42.58%	71.29% SELL
NZD/USD	28.48%	- 43.04%	71.52% SELL
USATECH.IDX/USD	28.09%	- 43.82%	71.91% SELL
EUR/CHF	25.95%	- 48.10%	74.05% SELL
EUR/USD	25.59%	- 48.82%	74.41% SELL

Source : SWFX Sentiment Index, 30 Jan 2025



TRADING IDEA : GOLD

DAILY BULLETIN
KAMIS, 30 JANUARI 2025



PT. PANEN KAPITAL BERJANGKA

PIVOT POINTS

CLASSIC
WOODIE
FIBONACCI
CAMARILLA

- R3
- 2790.75
- 2792.13
- 2778.52
- 2765.55
- R2
- 2778.52
- 2779.21
- 2770.23
- 2763.56
- R1
- 2769.05
- 2770.43
- 2765.11
- 2761.57
- PP
- 2756.82
- 2757.51
- 2756.82
- 2756.82
- S1
- 2747.35
- 2748.73
- 2748.53
- 2757.59
- S2
- 2735.12
- 2735.81
- 2743.41
- 2755.60
- S3
- 2725.65
- 2727.03
- 2735.12
- 2753.61



Source : Metatrader 5 - Panen Kapital Berjangka, 30 Jan 2025

Indicator	5M	15M	30M	1H	4H	1D	1W	1MN
MACD (12; 26; 9)	Buy	Buy	Sell	Sell	Buy	Buy	Buy	Buy
RSI (14)	Neutral	Neutral	Neutral	Neutral	Neutral	Neutral	Neutral	Sell
Stochastic (5; 3)	Neutral	Neutral	Sell	Neutral	Neutral	Neutral	Sell	Neutral
ADX (14)	Buy	Neutral	Sell	Neutral	Neutral	Neutral	Buy	Buy
CCI (14)	Neutral	Sell	Sell	Neutral	Neutral	Neutral	Sell	Neutral
AROON (14)	Buy	Buy	Sell	Sell	Sell	Buy	Sell	Buy
Alligator (13; 8; 5)	Buy	Buy	Neutral	Sell	Buy	Buy	Buy	Buy
SAR (0.02; 0.2)	Buy	Buy	Buy	Buy	Buy	Buy	Buy	Buy

Source : SWFX Technical Analysis, 30 Jan 2025

JIKA HARGA NAIK MELEBIHI LEVEL [BUY STOP] 2760.77 ATAU BERBALIK DARI LEVEL [BUY LIMIT] 2752.92 XAUUSD [BUY] [TP1: 2763.33] [TP2: 2766.52] [TP3: 2772.82] [SL: 2756.91]

JIKA HARGA TURUN MELEBIHI LEVEL [SELL STOP] 2757.03 XAUUSD [SELL] [TP: 2752.01] [SL: 2766.06]

Peluang **Trend Minor Penurunan** di TimeFrame M30 masih didominasi Bearish. Trader dapat membuka order Sell di saat harga mendekati resistance dengan target pendek sampai level **2740**. Namun harus sangat di Waspada **Trend Major Kenaikan** di Timeframe D1 dan W1 masih di dominasi oleh Trend Kenaikan (Bullish) sampai level **2814**.

Disclaimer : Transaksi Perdagangan Berjangka Komoditi memiliki Peluang Keuntungan dan Risiko Kerugian yang Tinggi sehingga setiap nasabah harus mempertimbangkan dan memahami risikonya sebelum melakukan transaksi



TRADING IDEA : EURUSD

DAILY BULLETIN
KAMIS, 30 JANUARI 2025



PIVOT POINTS

CLASSIC
WOODIE
FIBONACCI
CAMARILLA

- R3
- 1.05093
- 1.05119
- 1.04761
- 1.04368
- R2
- 1.04761
- 1.04774
- 1.04527
- 1.04311
- R1
- 1.04480
- 1.04506
- 1.04382
- 1.04255
- PP
- 1.04148
- 1.04161
- 1.04148
- 1.04148
- S1
- 1.03867
- 1.03893
- 1.03914
- 1.04143
- S2
- 1.03535
- 1.03548
- 1.03769
- 1.04087
- S3
- 3335
- 1.03254
- 1.03280
- 1.03535
- 1.04030



Source : Metatrader 5 - Panen Kapital Berjangka, 30 Jan 2025

Indicator	5M	15M	30M	1H	4H	1D	1W	1MN
MACD (12; 26; 9)	Buy	Buy	Buy	Sell	Sell	Buy	Sell	Sell
RSI (14)	Neutral	Neutral	Neutral	Neutral	Neutral	Neutral	Neutral	Neutral
Stochastic (5; 3)	Neutral	Neutral	Sell	Neutral	Neutral	Neutral	Neutral	Buy
ADX (14)	Neutral	Neutral	Neutral	Sell	Neutral	Buy	Sell	Neutral
CCI (14)	Neutral	Neutral	Neutral	Neutral	Neutral	Neutral	Neutral	Buy
AROON (14)	Buy	Sell	Neutral	Sell	Sell	Buy	Sell	Sell
Alligator (13; 8; 5)	Buy	Buy	Buy	Sell	Sell	Buy	Sell	Sell
SAR (0.02; 0.2)	Buy	Buy	Buy	Buy	Sell	Buy	Buy	Sell

Source : SWFX Technical Analysis, 30 Jan 2025

JIKA HARGA TURUNMELEBIHI LEVEL [SELL STOP] 1.04142 ATAU BERBALIK DARI LEVEL [SELL LIMIT] 1.04441 EURUSD [SELL] [TP1: 1.04046] [TP2: 1.03871] [TP3: 1.03727] [SL: 1.04441]

JIKA HARGA NAIK MELEBIHI LEVEL [BUY STOP] 1.04276 EURUSD [BUY] [TP: 1.04434] [SL: 1.04026]

Peluang **Trend Minor Penurunan** di TimeFrame M5 masih didominasi Bearish. Trader dapat membuka order Sell di saat harga mendekati resistance dengan target pendek sampai level **1.03298**. Namun harus sangat di Waspada **Trend Major Kenaikan** di Timeframe M15 dan H4 D1 dan W1 masih di dominasi oleh Trend Kenaikan (Bullish) sampai level **1.05340**.

Disclaimer : Segala opini, berita, penelitian, analisis, harga, atau informasi lain yang terkandung dalam laporan ini disediakan sebagai komentar pasar umum dan bukan merupakan saran transaksi. Transaksi Perdagangan Berjangka Komoditi memiliki Peluang Keuntungan dan Risiko Kerugian yang Tinggi sehingga setiap nasabah harus mempertimbangkan dan memahami risikonya sebelum melakukan transaksi



TRADING IDEA : GBPUSD

DAILY BULLETIN
KAMIS, 30 JANUARI 2025

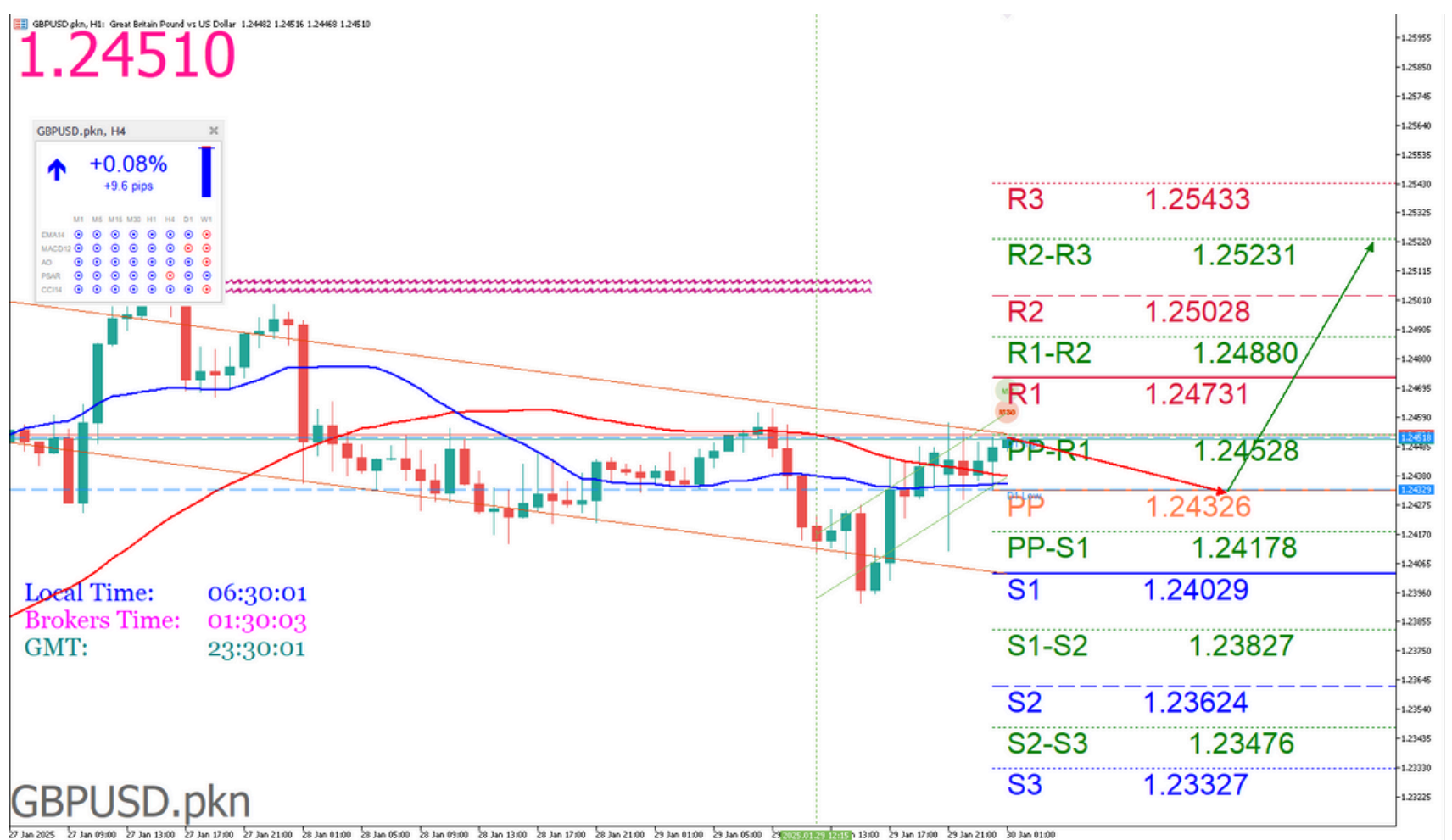


PT. PANEN KAPITAL BERJANGKA

PIVOT POINTS

CLASSIC
WOODIE
FIBONACCI
CAMARILLA

- R3
- 1.25433
- 1.25486
- 1.25028
- 1.24626
- R2
- 1.25028
- 1.25055
- 1.24760
- 1.24562
- R1
- 1.24731
- 1.24784
- 1.24594
- 1.24497
- PP
- 1.24326
- 1.24353
- 1.24326
- 1.24326
- S1
- 1.24029
- 1.24082
- 1.24058
- 1.24369
- S2
- 1.23624
- 1.23651
- 1.23892
- 1.24304
- S3
- 1.23327
- 1.23380
- 1.23624
- 1.24240



Source : Metatrader 5 - Panen Kapital Berjangka, 30 Jan 2025

Indicator	5M	15M	30M	1H	4H	1D	1W	1MN
MACD (12; 26; 9)	Buy	Buy	Buy	Sell	Buy	Sell	Sell	Buy
RSI (14)	Neutral	Neutral	Neutral	Neutral	Neutral	Neutral	Neutral	Neutral
Stochastic (5; 3)	Sell	Sell	Neutral	Neutral	Neutral	Neutral	Neutral	Buy
ADX (14)	Neutral	Neutral	Neutral	Neutral	Neutral	Buy	Sell	Neutral
CCI (14)	Neutral	Sell	Sell	Neutral	Neutral	Neutral	Buy	Buy
AROON (14)	Buy	Sell	Neutral	Buy	Sell	Buy	Sell	Sell
Alligator (13; 8; 5)	Buy	Buy	Buy	Neutral	Buy	Neutral	Sell	Neutral
SAR (0.02; 0.2)	Buy	Buy	Buy	Buy	Sell	Buy	Sell	Sell

Source : SWFX Technical Analysis, 30 Jan 2025

JIKA HARGA TURUN MELEBIHI LEVEL [SELL STOP] 1.24458 ATAU BERBALIK DARI LEVEL [SELL LIMIT] 1.24721 GBPUSD [SELL] [TP1: 1.24379] [TP2: 1.24248] [TP3: 1.24051] [SL: 1.24304]

JIKA HARGA NAIK MELEBIHI LEVEL [BUY STOP] 1.24573 GBPUSD [BUY] [TP: 1.24748] [SL: 1.24274]

Peluang **Trend Minor Penurunan** di TimeFrame M30 masih didominasi Bearish. Trader dapat membuka order Sell di saat harga mendekati resistance dengan target pendek sampai level **1.23460**. Namun harus sangat di Waspada **Trend Major Kenaikan** di Timeframe M15 dan M30 dan D1 dan W1 masih di dominasi oleh Trend Kenaikan (Bullish) sampai level **1.25840**.

Disclaimer : Segala opini, berita, penelitian, analisis, harga, atau informasi lain yang terkandung dalam laporan ini disediakan sebagai komentar pasar umum dan bukan merupakan saran transaksi. Transaksi Perdagangan Berjangka Komoditi memiliki Peluang Keuntungan dan Risiko Kerugian yang Tinggi sehingga setiap nasabah harus mempertimbangkan dan memahami risikonya sebelum melakukan transaksi



TRADING IDEA : USDJPY

DAILY BULLETIN
KAMIS, 30 JANUARI 2025



PT. PANEN KAPITAL BERJANGKA

PIVOT POINTS

CLASSIC
WOODIE
FIBONACCI
CAMARILLA

- R3
- 156.531
- 156.481
- 156.156
- 155.438
- R2
- 156.156
- 156.131
- 155.831
- 155.360
- R1
- 155.680
- 155.630
- 155.630
- 155.282
- PP
- 155.305
- 155.280
- 155.305
- 155.305
- S1
- 154.829
- 154.779
- 154.980
- 155.126
- S2
- 154.454
- 154.429
- 154.779
- 155.048
- S3
- 153.978
- 153.928
- 154.454
- 154.970



Source : Metatrader 5 - Panen Kapital Berjangka, 30 Jan 2025

Indicator	5M	15M	30M	1H	4H	1D	1W	1MN
MACD (12; 26; 9)	Sell	Sell	Sell	Sell	Sell	Sell	Buy	Buy
RSI (14)	Neutral	Neutral	Neutral	Neutral	Neutral	Neutral	Neutral	Neutral
Stochastic (5; 3)	Neutral	Neutral	Buy	Neutral	Neutral	Neutral	Neutral	Neutral
ADX (14)	Neutral	Neutral	Neutral	Neutral	Neutral	Sell	Neutral	Buy
CCI (14)	Buy	Neutral	Neutral	Neutral	Neutral	Neutral	Neutral	Neutral
AROON (14)	Buy	Buy	Buy	Buy	Buy	Sell	Buy	Sell
Alligator (13; 8; 5)	Sell	Sell	Sell	Sell	Sell	Sell	Buy	Buy
SAR (0.02; 0.2)	Buy	Sell	Buy	Buy	Buy	Sell	Buy	Buy

Source : SWFX Technical Analysis, 30 Jan 2025

JIKA HARGA NAIK MELEBIHI LEVEL [BUY STOP] 155.176 ATAU BERBALIK DARI LEVEL [BUY LIMIT] 154.855 USDJPY [BUY] [TP1: 155.222] [TP2: 155.400] [TP3: 155.589] [SL: 154.855]

JIKA HARGA TURUN MELEBIHI LEVEL [SELL STOP] 155.040 USDJPY [SELL] [TP: 154.777] [SL: 155.332]

Peluang **Trend Minor Kenaikan** di TimeFrame H1 masih didominasi Bullish. Trader dapat membuka order Beli di saat harga mendekati Support dengan target pendek sampai level **156.850**. Namun harus sangat di Waspada **Trend Major Penurunan** di Timeframe M30 dan D1 dan W1 masih di dominasi oleh Trend penurunan (Bearish) sampai level **155.160**.



TRADING IDEA : HANGSENG

DAILY BULLETIN
KAMIS, 30 JANUARI 2025

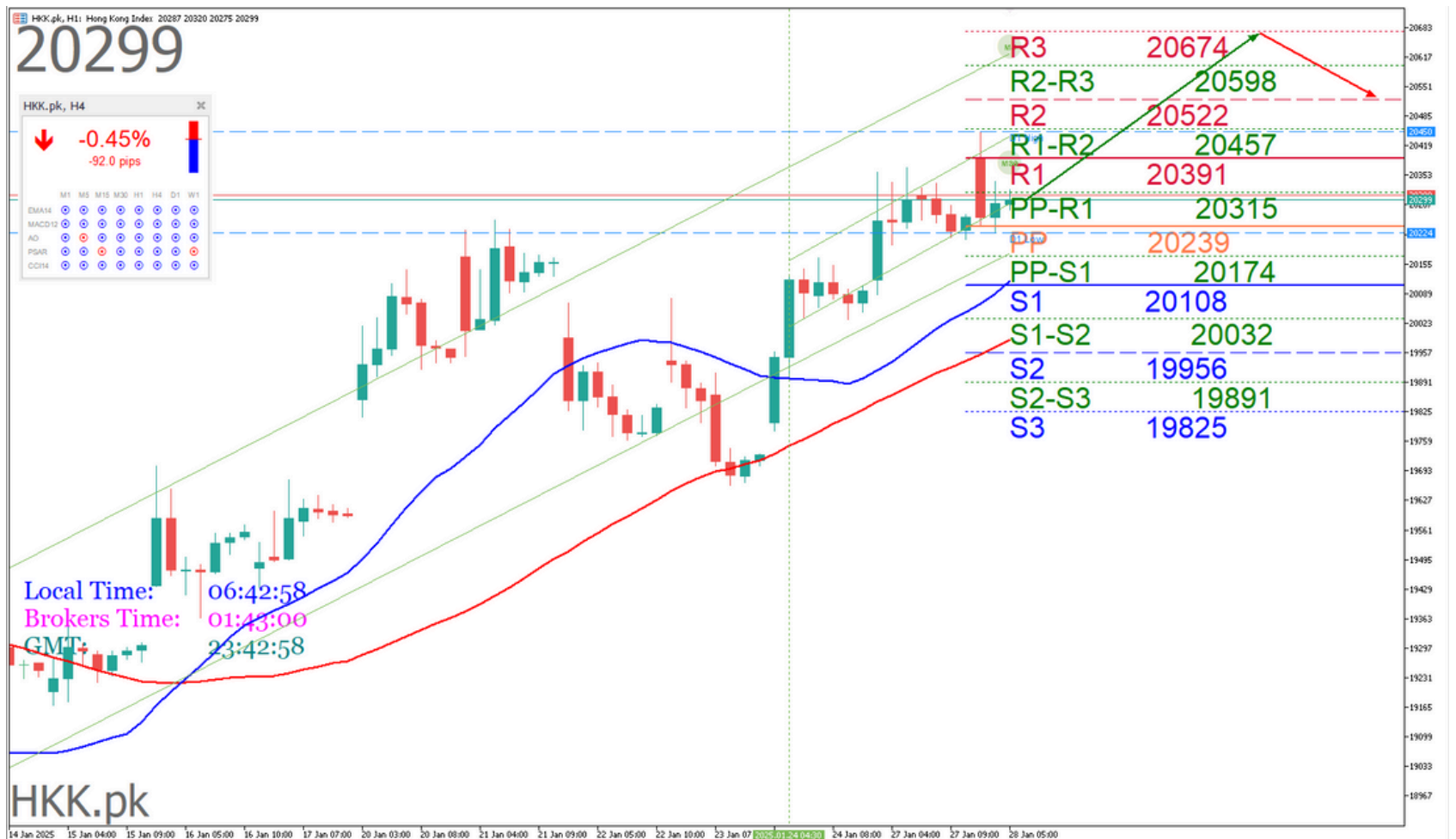


PT. PANEN KAPITAL BERJANGKA

PIVOT POINTS

CLASSIC
WOODIE
FIBONACCI
CAMARILLA

- R3
- 20674
- 20685
- 20522
- 20338
- R2
- 20522
- 20527
- 20414
- 20312
- R1
- 20391
- 20402
- 20347
- 20286
- PP
- 20239
- 20244
- 20239
- 20239
- S1
- 20108
- 20119
- 20131
- 20234
- S2
- 19956
- 19961
- 20064
- 20208
- S3
- 19825
- 19836
- 19956
- 20182



Source : Metatrader 5 - Panen Kapital Berjangka. 30 Jan 2025

Indicator	5M	15M	30M	1H	4H	1D	1W	1MN
MACD (12; 26; 9)	N/A	Sell	Buy	Buy	Buy	Buy	Buy	Sell
RSI (14)	N/A	Neutral	Neutral	Neutral	Neutral	Neutral	Neutral	Neutral
Stochastic (5; 3)	N/A	Neutral	Neutral	Neutral	Neutral	Neutral	Neutral	Neutral
ADX (14)	N/A	Neutral	Neutral	Sell	Buy	Neutral	Buy	Neutral
CCI (14)	N/A	Neutral	Neutral	Neutral	Neutral	Neutral	Neutral	Neutral
AROON (14)	N/A	Sell	Sell	Buy	Buy	Buy	Sell	Buy
Alligator (13; 8; 5)	Neutral	Sell	Neutral	Buy	Buy	Buy	Buy	Neutral
SAR (0.02; 0.2)	Buy	Sell	Sell	Sell	Buy	Buy	Sell	Buy

Source : SWFX Technical Analysis. 30 Jan 2025

JIKA HARGA NAIK MELEBIHI LEVEL [BUY STOP] 20344 ATAU BERBALIK DARI LEVEL [BUY LIMIT] 20146 HKK [BUY] [TP1: 20374] [TP2: 20473] [TP3: 20611] [SL: 20189]

JIKA HARGA TURUN MELEBIHI LEVEL [SELL STOP] 20261 HKK [SELL] [TP: 20144] [SL: 20399]

Peluang **Trend Minor Kenaikan** di TimeFrame D1 masih didominasi Bullish. Trader dapat membuka order Beli di saat harga mendekati Support dengan target pendek sampai level **20772**. Namun harus sangat di Waspada **Trend Major Penurunan** di Timeframe H4 masih di dominasi oleh Trend penurunan (Bearish) sampai level **19714**.



Semua berita tentang HONG KONG : HANG SENG HSI 50

1. Hong Kong Mencatat Defisit Fiskal HK\$70,5 Miliar dalam Periode Sembilan Bulan Fiskal
2. Persetujuan Pinjaman Hipotek di Hong Kong Naik 5% pada Desember 2024
3. Total Simpanan Hong Kong Naik 0,9% pada Desember 2024
4. Lebih Banyak Perusahaan Konstituen Indeks Hang Seng Menerbitkan Laporan Jaminan Keberlanjutan, Studi Menunjukkan
5. Nvidia Memperkirakan Permintaan Chip Tumbuh Seiring Kemajuan DeepSeek
6. Meskipun Wall Street Hancur, Nvidia Mengatakan DeepSeek Tiongkok 'Kemajuan AI yang Luar Biasa'
7. DeepSeek Tiongkok Meluncurkan LLM Open-Source Gratis, Mengguncang Saham Teknologi Global
8. Penjualan Properti yang Tertekan di Hong Kong Merugikan Bank Akibat Devaluasi Harga Properti
9. Perluasan Aturan Pencatatan Tanpa Kertas Bursa Saham Hong Kong Mendapat Dukungan Mayoritas
10. Hong Kong Mencatat Enam Transaksi Properti di Akhir Pekan Sebelum Tahun Baru Imlek
11. Pengatur Sekuritas Hong Kong Mendenda Hang Seng Bank Sebesar HK\$66 Juta karena Menagih Biaya Berlebih pada Produk Investasi
12. Standard Chartered Melihat Lebih Banyak Bisnis untuk Pasar Modal di Tengah Ketegangan AS-Tiongkok
13. Proyek Early Light Akan Merilis 133 Apartemen untuk Dijual Mulai 1 Feb

Analisa Sektoral Index Hang Seng



Source : MarketScreener, 30 Jan 2025



TRADING IDEA : NIKKEI

DAILY BULLETIN
KAMIS, 30 JANUARI 2025

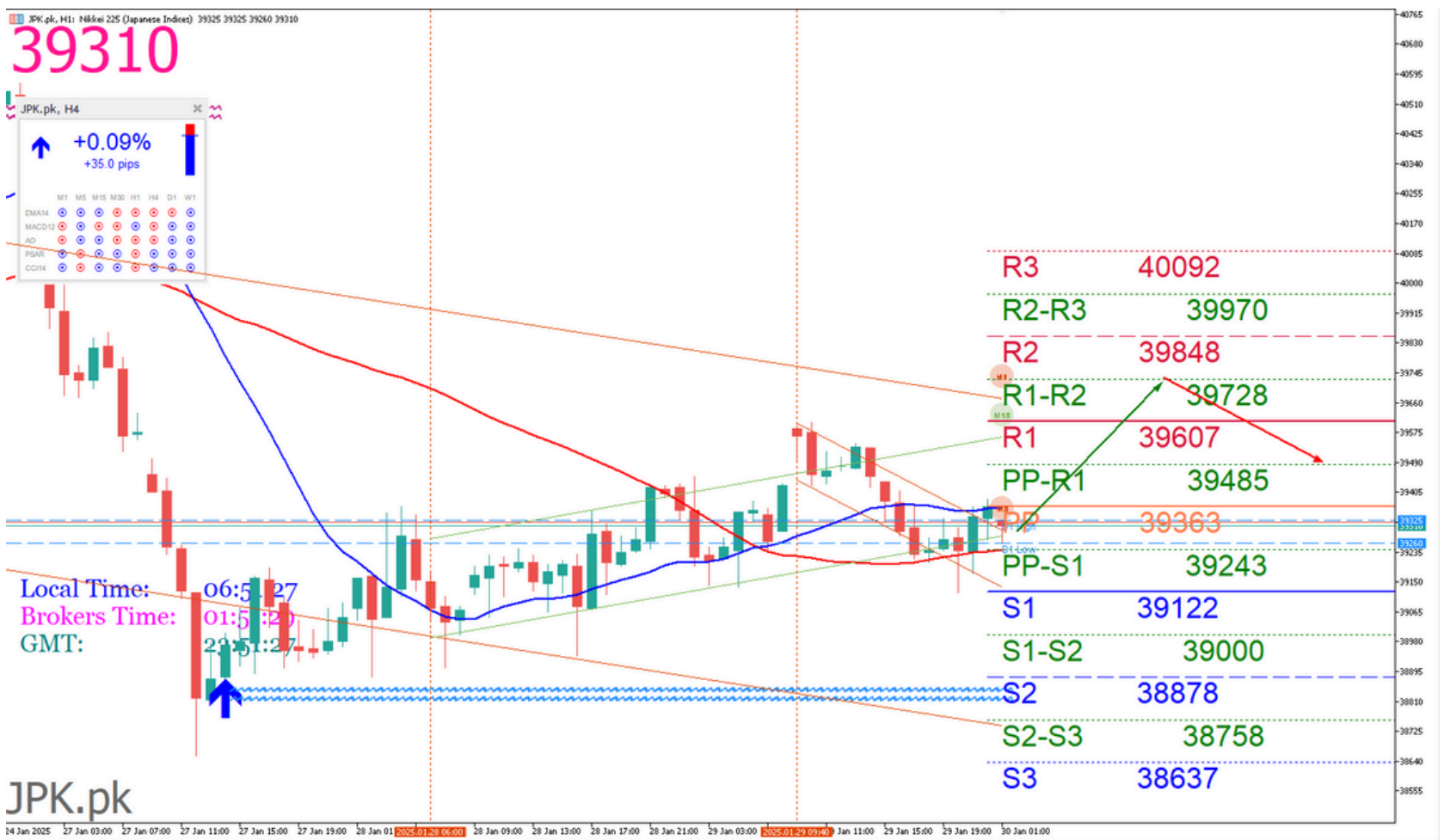


PT. PANEN KAPITAL BERJANGKA

PIVOT POINTS

CLASSIC
WOODIE
FIBONACCI
CAMARILLA

R3
40092
40093
39848
39498
R2
39848
39849
39663
39454
R1
39607
39608
39549
39409
PP
39363
39364
39363
39363
S1
39122
39123
39178
39321
S2
38878
38879
39064
39276
S3
38637
38638
38878
39232



Source : Metatrader 5 - Panen Kapital Berjangka, 30 Jan 2025

Indicator	5M	15M	30M	1H	4H	1D	1W	1MN
MACD (12; 26; 9)	Buy	Sell	Sell	Sell	Sell	Buy	Buy	Buy
RSI (14)	Neutral	Neutral	Neutral	Neutral	Neutral	Neutral	Neutral	Neutral
Stochastic (5; 3)	Buy	Neutral	Neutral	Neutral	Neutral	Neutral	Neutral	Neutral
ADX (14)	Neutral	Neutral	Neutral	Neutral	Neutral	Neutral	Neutral	Neutral
CCI (14)	Neutral	Neutral	Neutral	Neutral	Neutral	Neutral	Neutral	Neutral
AROON (14)	Buy	Buy	Buy	Sell	Buy	Buy	Buy	Sell
Alligator (13; 8; 5)	Neutral	Neutral	Sell	Sell	Sell	Buy	Buy	Buy
SAR (0.02; 0.2)	Buy	Buy	Buy	Sell	Buy	Buy	Buy	Sell

Source : SWFX Technical Analysis, 30 Jan 2025

JIKA HARGA NAIK MELEBIHI LEVEL [BUY STOP] 39375 ATAU BERBALIK DARI LEVEL [BUY LIMIT] 39151 NIKKEI [BUY] [TP1: 39435] [TP2: 39604] [TP3: 39774] [SL: 39135]

JIKA HARGA TURUN MELEBIHI LEVEL [SELL STOP] 39289 NIKKEI [SELL] [TP: 39127] [SL: 39526]

Peluang **Trend Minor Penurunan** di TimeFrame H1 masih didominasi Bearish. Trader dapat membuka order Jual di saat harga mendekati Resistance dengan target pendek sampai level **38770**. Namun harus sangat di Waspadai **Trend Major Kenaikan** di Timeframe D1 dan W1 masih di dominasi oleh Trend Kenaikan (Bullish) sampai level **40935**



BERITA INDEX NIKKEI

DAILY BULLETIN
KAMIS, 30 JANUARI 2025

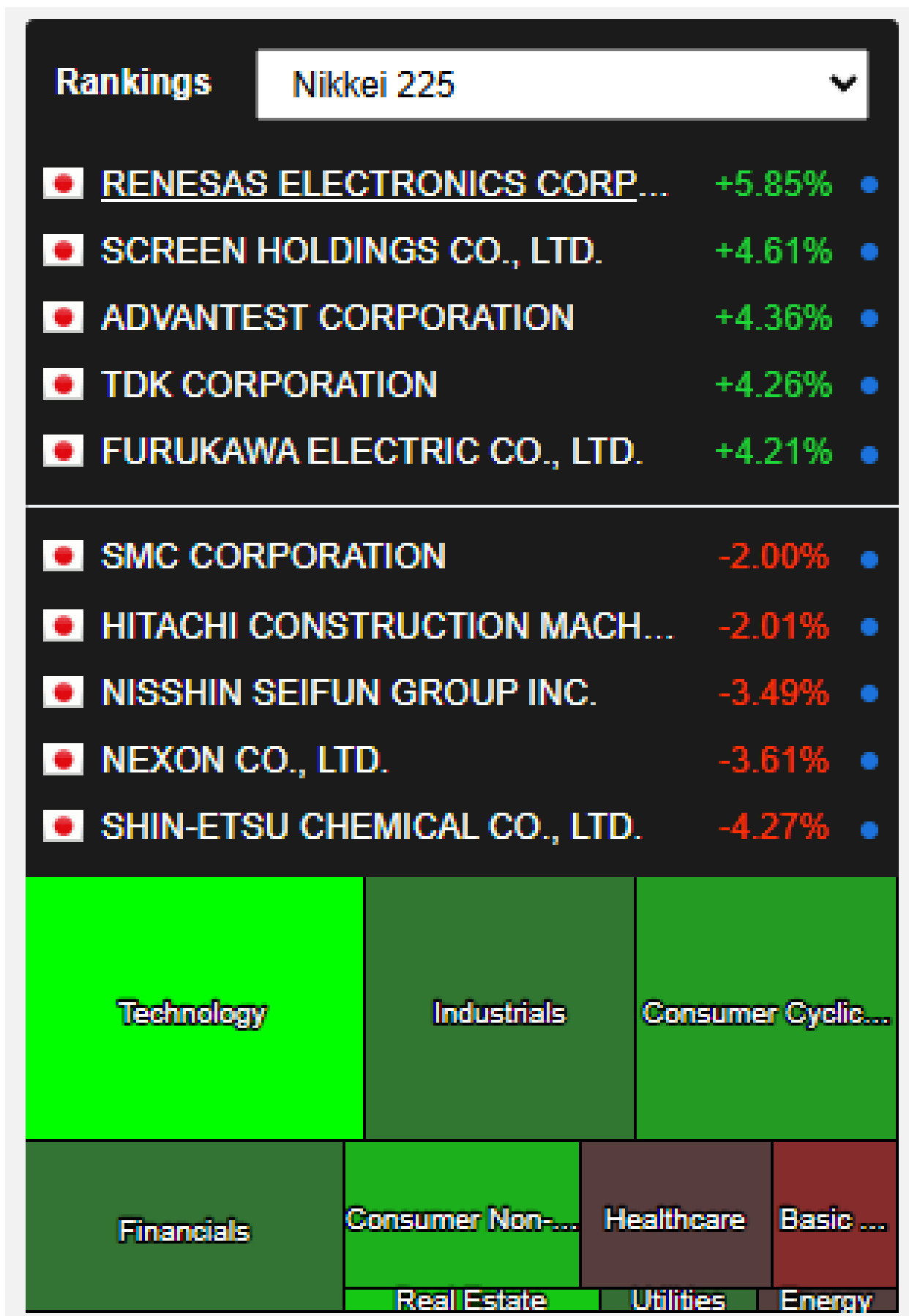


PT. PANEN KAPITAL BERJANGKA

Semua berita tentang Jepang : Nikkei 225

1. Iveco berada di puncak; Fed mendiskon konfirmasi suku bunga
2. Rebound Teknologi Mengangkat Bursa Asia di Musim Liburan
3. Laba Bisnis Jepang Kuat dan Meningkatkan, Inflasi Moderat: Risalah BoJ
4. Nikkei Naik karena Investor Mengabaikan Kekhawatiran AI Tiongkok
5. Pendekatan Hati-hati BoJ Beralih ke Kenaikan Suku Bunga pada Januari, Risalah Rapat Desember Menunjukkan
6. Investor Melihat Penerbitan Utang Dolar AS yang Stabil untuk Beberapa Pasar APAC pada 2025, Kata S&P
7. Ringkasan Berita Ekonomi SocGen Semalam
8. Saham Jepang Anjlok di Tengah Kekhawatiran Atas Model AI Tiongkok Baru, Kerugian Nilai Pasar Nvidia
9. Jepang Akan Memberikan Pinjaman Tambahan \$530 Juta untuk Pelabuhan Patimbangan Indonesia
10. DeepSeek menyebabkan badai AI - Siemens Energy anjlok
11. Asia Week Ahead: PMI Tiongkok, Inflasi Australia, PDB Filipina, Data Akhir Bulan Jepang
12. Jasa Jepang Berkembang pada Januari, Namun Pabrik Melambat: Laporan PMI
13. Inflasi Jepang Tetap di Atas Target Bank Sentral pada Desember

Analisa Sektoral Index Nikkei



Source : MarketScreener, 30 Jan 2025

Disclaimer : Transaksi Perdagangan Berjangka Komoditi memiliki Peluang Keuntungan dan Risiko Kerugian yang Tinggi sehingga setiap nasabah harus mempertimbangkan dan memahami risikonya sebelum melakukan transaksi