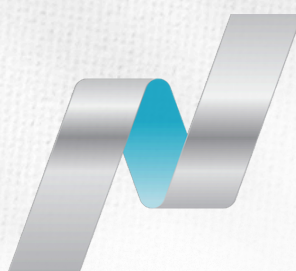


DOW JONES



PT. PANEN KAPITAL BERJANGKA



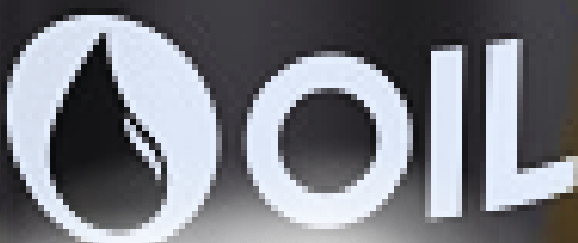
Nasdaq



HANG SENG INDEX

S&P500

Nikkei 225



Rabu, 29 Jan 2025

DAILY BULLETIN

JADILAH TRADER YANG LEBIH BERPENGETAHUAN HARI INI

WITH LOTS OF INFORMATION, IT HELPS YOU MAKE SMART DECISIONS AND AVOID BAD REACTION

Become a Professional Trader



PT. PANEN KAPITAL BERJANGKA

Panen Tower Lantai 5, Jl. Patal Senayan No. 31, Jakarta Selatan

Telpon: 021 21684233 Email: cso@panenkabcapitalberjangka.co.id

Disclaimer : Transaksi Perdagangan Berjangka Komoditi memiliki Peluang Keuntungan dan Risiko Kerugian yang Tinggi sehingga setiap nasabah harus mempertimbangkan dan memahami risikonya sebelum melakukan transaksi



DAILY MARKET SUMMARY

DAILY BULLETIN
RABU, 29 JANUARI 2025



PT. PANEN KAPITAL BERJANGKA

Peristiwa global harian yang telah memengaruhi pasar keuangan

INDEX DOLAR AS SEDIKIT MENGUAT NAIK KE LEVEL 107.90 PAGI INI. SEBELUMNYA DATA DURABLE GOODS ORDERS MEMBURUK-2.2%, DI IKUTI CB CONSUMER CONFIDENCE YANG LEMAH NAMUN USD MENGUAT SEIRING IMBAL HASIL TREASURY MENINGKAT KARENA SAHAM TEKNOLOGI AS BANGKIT KEMBALI SEBELUM KEPUTUSAN SUKU BUNGA FED PADA HARI KAMIS DAN PRESIDEN AS DONALD TRUMP MENGULANGI ANCAMAN TARIF YANG MELUAS TERKAIT DENGAN EKONOMI YANG MUNGKIN BERAKIBAT PENGURANGAN PERDAGANGAN GLOBAL DAN KEKHAWATIRAN ATAS MUNCULNYA MODEL KECERDASAN BUATAN CHINA BERBIAYA RENDAH TELAH MEMUDAR

Dengan ancaman tarif membuat para pedagang membalikkan beberapa langkah penghindaran risiko. Dengan gambaran perdagangan global yang tidak menentu, risiko tampak condong ke sisi negatif, selama ekspektasi suku bunga Fed tetap relatif stabil. Presiden Donald Trump mengatakan pada hari Senin bahwa ia berencana untuk mengenakan tarif pada chip komputer, farmasi, dan baja impor dalam upaya untuk membujuk para produsen untuk membuatnya di Amerika Serikat.

POUND STERLING (GBP) SEDIKIT MELEMAH DAN DIPERDAGANGKAN DI LEVEL 1.24340. BOE TAMPAKNYA AKAN MENURUNKAN SUKU BUNGA SEBESAR 25 BPS MENJADI 4,5% MINGGU DEPAN (6 FEBRUARI) DAN BOE JUGA AKAN MENERBITKAN LAPORAN KEBIJAKAN MONETER TRIWULANANNYA PADA 6 FEBRUARI

EURO (EUR) SEDIKIT MELEMAH KE LEVEL 1.04260 TERHADAP DOLAR AS PAGI INI. INVESTOR MEMPERKIRAKAN BANK SENTRAL EROPA AKAN MEMANGKAS SUKU BUNGA SEBESAR 25 BASIS POIN PADA HARI KAMIS.

DOLAR KANADA (CAD) SEDIKIT MELEMAH KE LEVEL 1.43930 TERHADAP DOLAR AS. DOLAR KANADA MELEMAH TERHADAP MATA UANG AS PADA HARI SELASA MENJELANG PEMANGKASAN SUKU BUNGA YANG DIHARAPKAN OLEH BANK KANADA DAN KARENA ANCAMAN TARIF PERDAGANGAN AS KEMBALI MENJADI FOKUS, YANG MENYEBABKAN KENAIKAN YANG LUAS UNTUK MATA UANG AMERIKA.

SWISS FRANC (CHF) MELEMAH DAN DIPERDAGANGKAN DI LEVEL 0.90412 TERHADAP DOLAR AS DI TENGAH DOLAR AS YANG MENGUAT

AUSSIE (AUD) MELEMAH KE LEVEL 0.62504 TERHADAP DOLAR AS. DI TENGAH DOLAR AS YANG MENGUAT

YEN (JPY) SEDIKIT MENGUAT DAN USD/JPY NAIK KE LEVEL 155.523 TERHADAP DOLAR AS PAGI INI. USD/JPY BERGERAK NAIK DI TENGAH IMBAL HASIL TREASURY YANG LEBIH KUAT DAN KENAIKAN SAHAM TEKNOLOGI AS

CRUDE OIL MENGUAT KE LEVEL 73.90 HARGA MINYAK MENTAH TUNAI AS SECARA UMUM NAIK PADA HARI SELASA, KATA PARA PEDAGANG, DENGAN MINYAK MENTAH MARS SOUR DIPERDAGANGKAN PADA LEVEL TERTINGGI SEJAK PERTENGAHAN JANUARI, MENURUT DATA DARI LSEG.

EMAS (XAU) MENGUAT KE LEVEL 2763.20 TERHADAP DOLAR AS PAGI INI. HARGA EMAS BANGKIT PADA RABU DARI PENURUNAN PADA SESI SEBELUMNYA YANG DIPICU OLEH AKSI JUAL EMAS DI PASAR YANG LEBIH LUAS YANG DIPIMPIN PENJUALAN SAHAM TEKNOLOGI KARENA DIDORONG OLEH MODEL AI BERBIAYA RENDAH DAN BERDAYA RENDAH MILIK DEEPSEEK BUATAN CHINA, NAMUN KARENA MENINGKATNYA KETIDAKPASTIAN ATAS TARIF YANG DIUSULKAN PRESIDEN AS DONALD TRUMP MEMBUAT INVESTOR TETAP TERTARIK PADA ASET SAFE HAVEN. KEBIJAKAN TRUMP, SELAIN DIANGGAP SEBAGAI INFLASI, BERPOTENSI MEMICU PERANG DAGANG, MENINGKATKAN PERMINTAAN SAFE HAVEN UNTUK EMAS BATANGAN.



ECONOMIC CALENDAR

DAILY BULLETIN
RABU, 29 JANUARI 2025



TIME	COUNTRY	IMPORTANCE	EVENT	ACTUAL	FORECAST	PREVIOUS
00:00	Euro Area	Medium	ECB President Lagarde Speech	-	-	-
04:30	United States	Medium	API Crude Oil Stock Change	2.86M	3.7M	1M
06:50 <small>in 1:55 hours</small>	Japan	Medium	BoJ Monetary Policy Meeting Minutes	-	-	-
07:30 <small>in 2:35 hours</small>	Australia	Medium	RBA Trimmed Mean CPI YoY	-	3.3%	3.5%
07:30 <small>in 2:35 hours</small>	Australia	Medium	Inflation Rate QoQ	-	0.3%	0.2%
07:30 <small>in 2:35 hours</small>	Australia	Medium	RBA Trimmed Mean CPI QoQ	-	0.6%	0.8%
07:30 <small>in 2:35 hours</small>	Australia	High	Inflation Rate YoY	-	2.5%	2.8%
07:30 <small>in 2:35 hours</small>	Australia	Medium	Monthly CPI Indicator	-	2.5%	2.3%
12:00 <small>in 7:05 hours</small>	Japan	High	Consumer Confidence	-	36.6	36.2
14:00 <small>in 9:05 hours</small>	Germany	High	GfK Consumer Confidence	-	-20	-21.3
19:00 <small>in 14:05 hours</small>	United States	Medium	MBA 30-Year Mortgage Rate	-	-	7.02%
20:30 <small>in 15:35 hours</small>	United States	Medium	Retail Inventories Ex Autos MoM Adv	-	-	0.5%
20:30 <small>in 15:35 hours</small>	United States	Medium	Wholesale Inventories MoM Adv	-	0.1%	-0.2%
20:30 <small>in 15:35 hours</small>	United States	Medium	Goods Trade Balance Adv	-	-\$105.7B	-\$102.86B
21:15 <small>in 16:18 hours</small>	United Kingdom	Medium	BoE Bailey Speech	-	-	-
22:30 <small>in 17:35 hours</small>	United States	Medium	EIA Gasoline Stocks Change	-	2M	2.33M
22:30 <small>in 17:35 hours</small>	United States	Medium	EIA Crude Oil Stocks Change	-	3.7M	-1.01M

Jan 30, 2025 (Tomorrow)

TIME	COUNTRY	IMPORTANCE	EVENT	ACTUAL	FORECAST	PREVIOUS
02:00 <small>in 21:02 hours</small>	United States	High	Fed Interest Rate Decision	-	4.5%	4.5%
02:30 <small>in 21:32 hours</small>	United States	High	Fed Press Conference	-	-	-

Source : IG Economic Calendar, 29 Jan 2025

Disclaimer : Transaksi Perdagangan Berjangka Komoditi memiliki Peluang Keuntungan dan Risiko Kerugian yang Tinggi sehingga setiap nasabah harus mempertimbangkan dan memahami risikonya sebelum melakukan transaksi



CURRENCIES	LONG	SHORT	
CHF	69.50%	+ 39.00%	30.50% BUY
XAU	66.88%	+ 33.76%	33.12% BUY
HKD	64.62%	+ 29.24%	35.38% BUY
SGD	61.64%	+ 23.28%	38.36% BUY
USD	61.14%	+ 22.28%	38.86% BUY
AUD	59.57%	+ 19.14%	40.43% BUY
JPY	52.34%	+ 4.68 %	47.66% BUY
CAD	48.46%	- 3.08 %	51.54% SELL
EUR	41.69%	- 16.62%	58.31% SELL
GBP	39.67%	- 20.66%	60.33% SELL
NZD	29.41%	- 41.18%	70.59% SELL
XAG	28.41%	- 43.18%	71.59% SELL

INSTRUMENTS	LONG	SHORT	
AUD/JPY	74.48%	+48.96%	25.52% BUY
GBP/AUD	74.15%	+48.30%	25.85% BUY
USA30.IDX/USD	73.87%	+47.74%	26.13% BUY
DOLLAR.IDX/USD	73.14%	+46.28%	26.86% BUY
NZD/JPY	72.58%	+45.16%	27.42% BUY
NZD/CAD	72.29%	+44.58%	27.71% BUY
EUR/AUD	71.86%	+43.72%	28.14% BUY
USD/CAD	71.69%	+43.38%	28.31% BUY
AUD/NZD	71.58%	+43.16%	28.42% BUY
EUR/NZD	71.28%	+42.56%	28.72% BUY
CHF/JPY	71.05%	+42.10%	28.95% BUY
GBP/NZD	70.03%	+40.06%	29.97% BUY
EUR/JPY	68.29%	+36.58%	31.71% BUY
GBP/JPY	67.13%	+34.26%	32.87% BUY
XAU/USD	66.88%	+33.76%	33.12% BUY
USA500.IDX/USD	64.36%	+28.72%	35.64% BUY
EUR/GBP	58.47%	+16.94%	41.53% BUY
AUD/CAD	51.67%	+ 3.34 %	48.33% BUY
JPN.IDX/JPY	51.17%	+ 2.34 %	48.83% BUY
NZD/CHF	44.22%	- 11.56%	55.78% SELL
GBP/CHF	43.78%	- 12.44%	56.22% SELL
GBP/CAD	43.76%	- 12.48%	56.24% SELL
CAD/JPY	43.17%	- 13.66%	56.83% SELL
AUD/CHF	42.17%	- 15.66%	57.83% SELL
LIGHT.CMD/USD	36.84%	- 26.32%	63.16% SELL
USD/JPY	33.79%	- 32.42%	66.21% SELL
USD/CHF	32.45%	- 35.10%	67.55% SELL
EUR/CHF	31.23%	- 37.54%	68.77% SELL
EUR/USD	29.62%	- 40.76%	70.38% SELL
CHI.IDX/USD	29.52%	- 40.96%	70.48% SELL
HKG.IDX/HKD	29.51%	- 40.98%	70.49% SELL
NZD/USD	28.11%	- 43.78%	71.89% SELL
GBP/USD	27.29%	- 45.42%	72.71% SELL
USATECH.IDX/USD	26.92%	- 46.16%	73.08% SELL
AUD/USD	26.81%	- 46.38%	73.19% SELL
EUR/CAD	26.19%	- 47.62%	73.81% SELL
XAG/USD	26.01%	- 47.98%	73.99% SELL
CAD/CHF	25.14%	- 49.72%	74.86% SELL

Source : SWFX Sentiment Index, 29 Jan 2025

Disclaimer : Transaksi Perdagangan Berjangka Komoditi memiliki Peluang Keuntungan dan Risiko Kerugian yang Tinggi sehingga setiap nasabah harus mempertimbangkan dan memahami risikonya sebelum melakukan transaksi



TRADING IDEA : GOLD

DAILY BULLETIN
RABU 29 JANUARI 2025



PT. PANEN KAPITAL BERJANGKA

PIVOT POINTS

CLASSIC WOODIE FIBONACCI CAMARILLA

R3
157.67
157.76
156.82
155.89
R2
156.82
156.86
156.24
155.76
R1
156.15
156.24
155.88
155.62
PP
155.30
155.34
155.30
155.30
S1
154.63
154.72
154.72
155.34
S2
153.78
153.82
154.36
155.20
S3
153.11
153.20
153.78
155.06



Source : Metatrader 5 - Panen Kapital Berjangka, 29 Jan 2025

Indicator	5M	15M	30M	1H	4H	1D	1W	1MN
MACD (12; 26; 9)	Buy	Buy	Buy	Buy	Buy	Buy	Buy	Buy
RSI (14)	Neutral	Sell	Sell	Sell	Neutral	Neutral	Neutral	Sell
Stochastic (5; 3)	Neutral	Neutral	Neutral	Sell	Neutral	Neutral	Sell	Neutral
ADX (14)	Neutral	Buy	Buy	Buy	Neutral	Neutral	Buy	Buy
CCI (14)	Sell	Neutral	Neutral	Neutral	Neutral	Neutral	Sell	Neutral
AROON (14)	Buy	Buy	Buy	Buy	Sell	Buy	Sell	Buy
Alligator (13; 8; 5)	Neutral	Buy	Buy	Buy	Neutral	Buy	Buy	Buy
SAR (0.02; 0.2)	Sell	Sell	Sell	Buy	Buy	Buy	Buy	Buy

Source : SWFX Technical Analysis, 29 Jan 2025

JIKA HARGA NAIK MELEBIHI LEVEL [BUY STOP] 2765.94 ATAU BERBALIK DARI LEVEL [BUY LIMIT] 2756.57 XAUUSD [BUY] [TP1: 2768.54] [TP2: 2772.61] [TP3: 2779.28] [SL: 2756.91]

JIKA HARGA TURUN MELEBIHI LEVEL [SELL STOP] 2761.65 XAUUSD [SELL] [TP: 2754.99] [SL: 2771.14]

Peluang **Trend Minor Penurunan** di TimeFrame M30 masih didominasi Bearish. Trader dapat membuka order Sell di saat harga mendekati resistance dengan target pendek sampai level **2740**. Namun harus sangat di Waspada **Trend Major Kenaikan** di Timeframe D1 dan W1 masih di dominasi oleh Trend Kenaikan (Bullish) sampai level **2814**.

Disclaimer : Transaksi Perdagangan Berjangka Komoditi memiliki Peluang Keuntungan dan Risiko Kerugian yang Tinggi sehingga setiap nasabah harus mempertimbangkan dan memahami risikonya sebelum melakukan transaksi



TRADING IDEA : EURUSD

DAILY BULLETIN
RABU, 29 JANUARI 2025



PT. PANEN KAPITAL BERJANGKA

PIVOT POINTS

CLASSIC
WOODIE
FIBONACCI
CAMARILLA

- R3
- 1.05556
- 1.05479
- 1.05239
- 1.04510
- R2
- 1.05239
- 1.05200
- 1.04937
- 1.04437
- R1
- 1.04765
- 1.04688
- 1.04750
- 1.04365
- PP
- 1.04448
- 1.04409
- 1.04448
- 1.04448
- S1
- 1.03974
- 1.03897
- 1.04146
- 1.04219
- S2
- 1.03657
- 1.03618
- 1.03959
- 1.04147
- S3
- 1.03183
- 1.03106
- 1.03657
- 1.04074



Source : Metatrader 5 - Panen Kapital Berjangka, 29 Jan 2025

Indicator	5M	15M	30M	1H	4H	1D	1W	1MN
MACD (12; 26; 9)	Sell	Sell	Sell	Sell	Buy	Buy	Sell	Sell
RSI (14)	Neutral	Neutral	Neutral	Neutral	Neutral	Neutral	Neutral	Neutral
Stochastic (5; 3)	Neutral	Neutral	Neutral	Neutral	Buy	Neutral	Neutral	Buy
ADX (14)	Neutral	Neutral	Neutral	Neutral	Neutral	Buy	Sell	Neutral
CCI (14)	Neutral	Neutral	Neutral	Neutral	Neutral	Neutral	Neutral	Buy
AROON (14)	Buy	Sell	Buy	Sell	Sell	Buy	Sell	Sell
Alligator (13; 8; 5)	Sell	Sell	Sell	Sell	Neutral	Buy	Sell	Sell
SAR (0.02; 0.2)	Buy	Sell	Sell	Buy	Sell	Buy	Buy	Sell

Source : SWFX Technical Analysis, 29 Jan 2025

JIKA HARGA TURUNMELEBIHI LEVEL [SELL STOP] 1.04207 ATAU BERBALIK DARI LEVEL [SELL LIMIT] 1.04555 EURUSD [SELL] [TP1: 1.04119] [TP2: 1.03987] [TP3: 1.03820] [SL: 1.04483]

JIKA HARGA NAIK MELEBIHI LEVEL [BUY STOP] 1.04343 EURUSD [BUY] [TP: 1.04563] [SL: 1.03999]

Peluang **Trend Minor Penurunan** di TimeFrame M5 masih didominasi Bearish. Trader dapat membuka order Sell di saat harga mendekati resistance dengan target pendek sampai level **1.03298**. Namun harus sangat di Waspada **Trend Major Kenaikan** di Timeframe M15 dan H4 D1 dan W1 masih di dominasi oleh Trend Kenaikan (Bullish) sampai level **1.05340**.

Disclaimer : Segala opini, berita, penelitian, analisis, harga, atau informasi lain yang terkandung dalam laporan ini disediakan sebagai komentar pasar umum dan bukan merupakan saran transaksi. Transaksi Perdagangan Berjangka Komoditi memiliki Peluang Keuntungan dan Risiko Kerugian yang Tinggi sehingga setiap nasabah harus mempertimbangkan dan memahami risikonya sebelum melakukan transaksi



TRADING IDEA : GBPUSD

DAILY BULLETIN
RABU, 29 JANUARI 2025



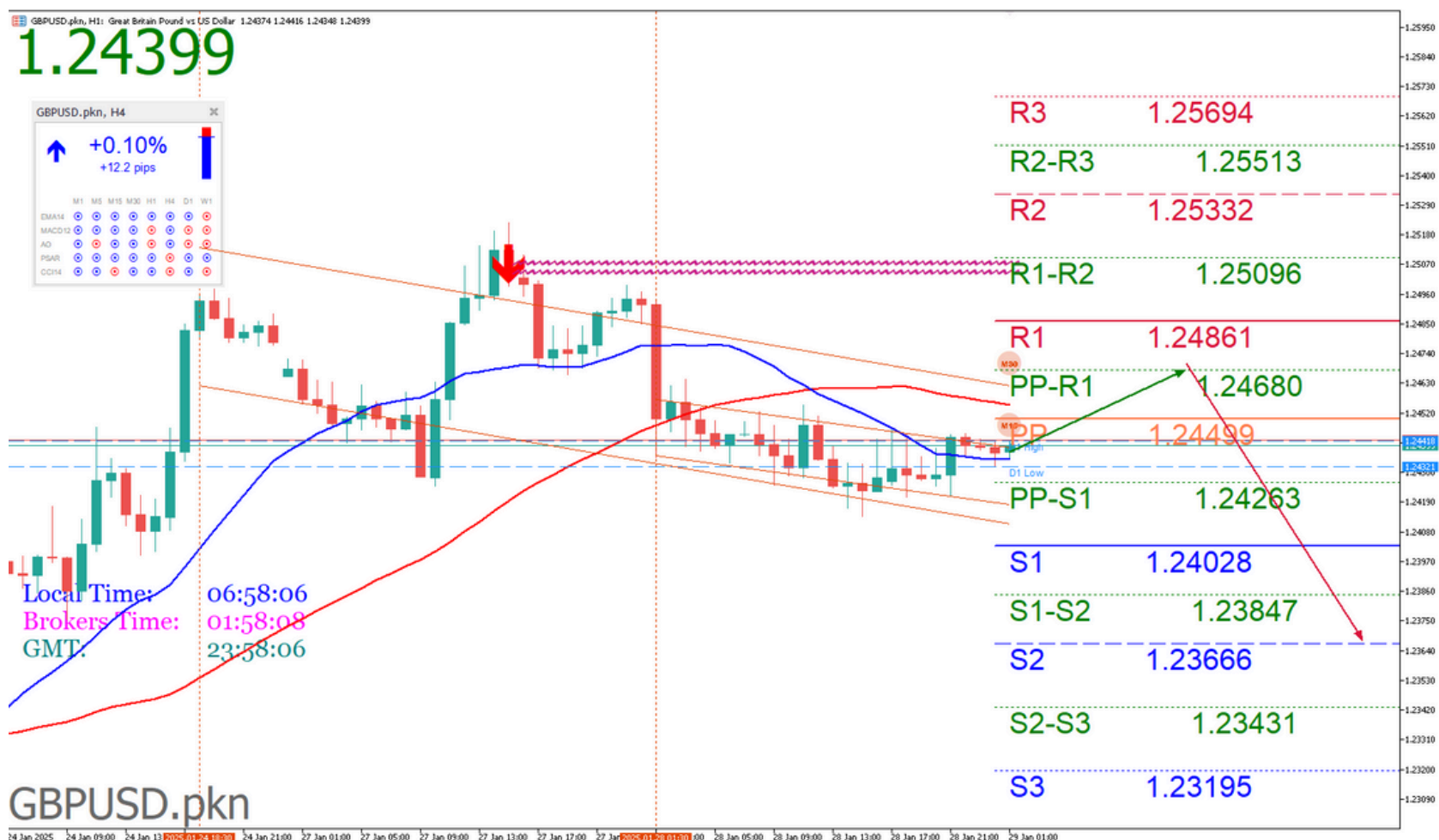
PT. PANEN KAPITAL BERJANGKA

PIVOT POINTS

CLASSIC
WOODIE
FIBONACCI
CAMARILLA

R3
1.25694
1.25641
1.25332
1.24620
R2
1.25332
1.25305
1.25013
1.24544
R1
1.24861
1.24808
1.24817
1.24467
PP
1.24499

1.24472
1.24499
1.24499
1.24499
S1
1.24028
1.23975
1.24180
1.24315
S2
1.23666
1.23639
1.23984
1.24238
S3
1.23195
1.23142
1.23666
1.24162



Source : Metatrader 5 - Panen Kapital Berjangka, 29 Jan 2025

Indicator	5M	15M	30M	1H	4H	1D	1W	1MN
MACD (12; 26; 9)	Sell	Buy	Sell	Sell	Buy	Sell	Sell	Buy
RSI (14)	Neutral	Neutral	Neutral	Neutral	Neutral	Neutral	Neutral	Neutral
Stochastic (5; 3)	Neutral	Neutral	Neutral	Neutral	Neutral	Neutral	Neutral	Buy
ADX (14)	Neutral	Neutral	Neutral	Neutral	Buy	Buy	Sell	Neutral
CCI (14)	Neutral	Neutral	Neutral	Neutral	Neutral	Neutral	Buy	Buy
AROON (14)	Buy	Sell	Buy	Sell	Buy	Buy	Sell	Sell
Alligator (13; 8; 5)	Sell	Buy	Neutral	Sell	Buy	Neutral	Sell	Neutral
SAR (0.02; 0.2)	Buy	Buy	Buy	Buy	Sell	Buy	Sell	Sell

Source : SWFX Technical Analysis, 29 Jan 2025

JIKA HARGA TURUN MELEBIHI LEVEL [SELL STOP] 1.24335 ATAU BERBALIK DARI LEVEL [SELL LIMIT] 1.24611 GBPUSD [SELL] [TP1: 1.24266] [TP2: 1.24096] [TP3: 1.23898] [SL: 1.24621]

JIKA HARGA NAIK MELEBIHI LEVEL [BUY STOP] 1.24478 GBPUSD [BUY] [TP: 1.24645] [SL: 1.24225]

Peluang **Trend Minor Penurunan** di TimeFrame M30 masih didominasi Bearish. Trader dapat membuka order Sell di saat harga mendekati resistance dengan target pendek sampai level **1.23460**. Namun harus sangat di Waspada **Trend Major Kenaikan** di Timeframe M15 dan M30 dan D1 dan W1 masih di dominasi oleh Trend Kenaikan (Bullish) sampai level **1.25840**.

Disclaimer : Segala opini, berita, penelitian, analisis, harga, atau informasi lain yang terkandung dalam laporan ini disediakan sebagai komentar pasar umum dan bukan merupakan saran transaksi. Transaksi Perdagangan Berjangka Komoditi memiliki Peluang Keuntungan dan Risiko Kerugian yang Tinggi sehingga setiap nasabah harus mempertimbangkan dan memahami risikonya sebelum melakukan transaksi



TRADING IDEA : USDJPY

DAILY BULLETIN
RABU, 29 JANUARI 2025

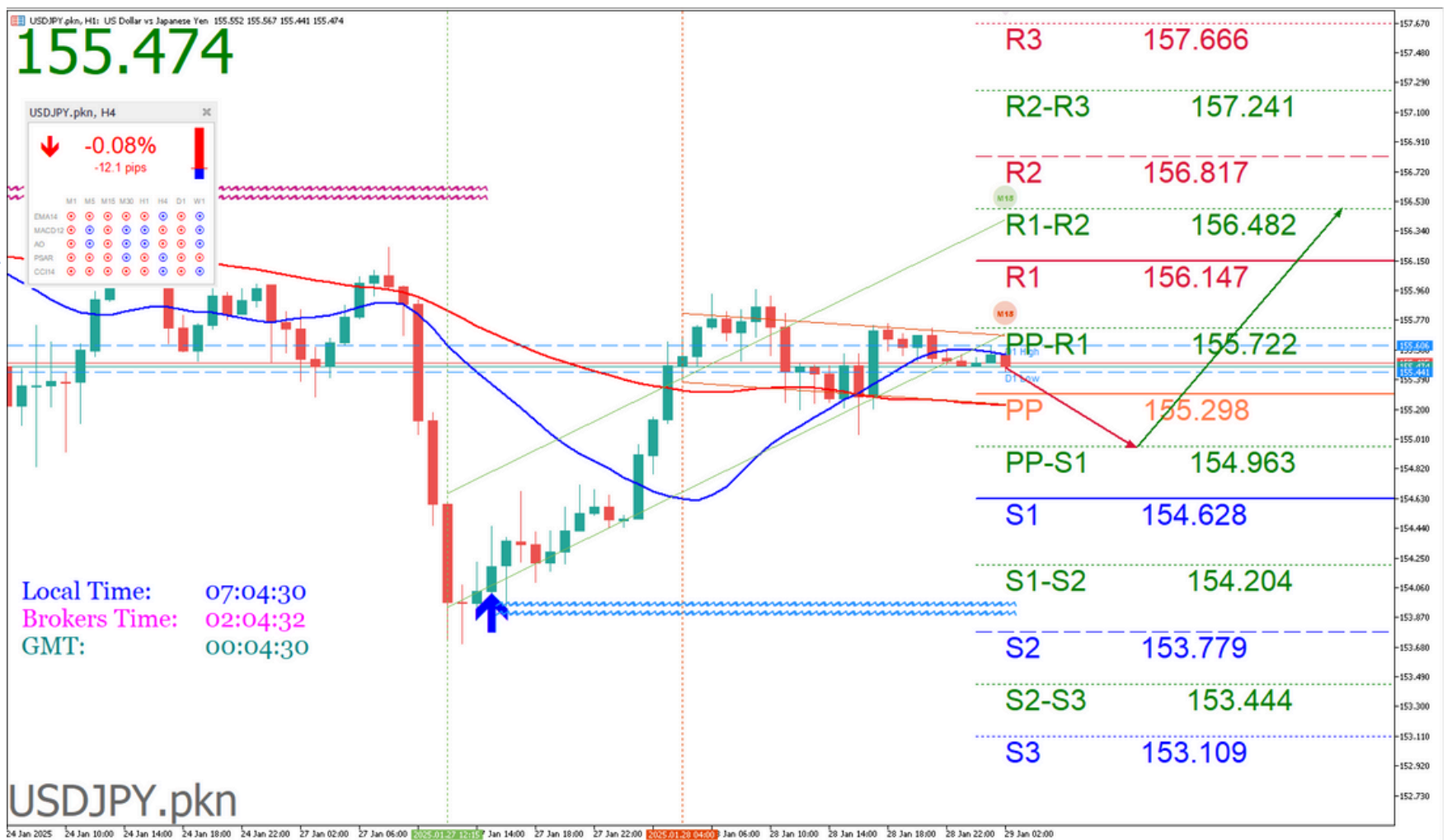


PT. PANEN KAPITAL BERJANGKA

PIVOT POINTS

CLASSIC
WOODIE
FIBONACCI
CAMARILLA

R3
157.666
157.756
156.817
155.895
R2
156.817
156.862
156.237
155.755
R1
156.147
156.237
155.878
155.616
PP
155.298
155.343
155.298
155.298
S1
154.628
154.718
154.718
155.338
S2
153.779
153.824
154.359
155.199
S3
153.109
153.199
153.779
155.059



Source : Metatrader 5 - Panen Kapital Berjangka, 29 Jan 2025

Indicator	5M	15M	30M	1H	4H	1D	1W	1MN
MACD (12; 26; 9)	Buy	Buy	Buy	Buy	Sell	Sell	Buy	Buy
RSI (14)	Neutral	Neutral	Neutral	Neutral	Neutral	Neutral	Neutral	Neutral
Stochastic (5; 3)	Neutral	Neutral	Neutral	Buy	Neutral	Neutral	Neutral	Neutral
ADX (14)	Neutral	Neutral	Neutral	Neutral	Neutral	Sell	Neutral	Buy
CCI (14)	Neutral	Neutral	Neutral	Neutral	Neutral	Neutral	Neutral	Neutral
AROON (14)	Buy	Buy	Sell	Sell	Sell	Sell	Buy	Sell
Alligator (13; 8; 5)	Buy	Buy	Buy	Buy	Sell	Sell	Buy	Buy
SAR (0.02; 0.2)	Sell	Sell	Buy	Sell	Buy	Sell	Buy	Buy

Source : SWFX Technical Analysis, 29 Jan 2025

**JIKA HARGA NAIK MELEBIHI LEVEL [BUY STOP] 155.644
ATAU BERBALIK DARI LEVEL [BUY LIMIT] 155.075
USDJPY [BUY] [TP1: 155.837] [TP2: 156.095] [TP3: 156.389]
[SL: 155.028]**

**JIKA HARGA TURUN MELEBIHI LEVEL [SELL STOP]
155.380 USDJPY [SELL] [TP: 154.951] [SL: 155.849]**

Peluang **Trend Minor Kenaikan** di TimeFrame H1 masih didominasi Bullish. Trader dapat membuka order Beli di saat harga mendekati Support dengan target pendek sampai level **156.850**. Namun harus sangat di Waspada **Trend Major Penurunan** di Timeframe M30 dan D1 dan W1 masih di dominasi oleh Trend penurunan (Bearish) sampai level **155.160**.

Disclaimer : Transaksi Perdagangan Berjangka Komoditi memiliki Peluang Keuntungan dan Risiko Kerugian yang Tinggi sehingga setiap nasabah harus mempertimbangkan dan memahami risikonya sebelum melakukan transaksi



TRADING IDEA : HANGSENG

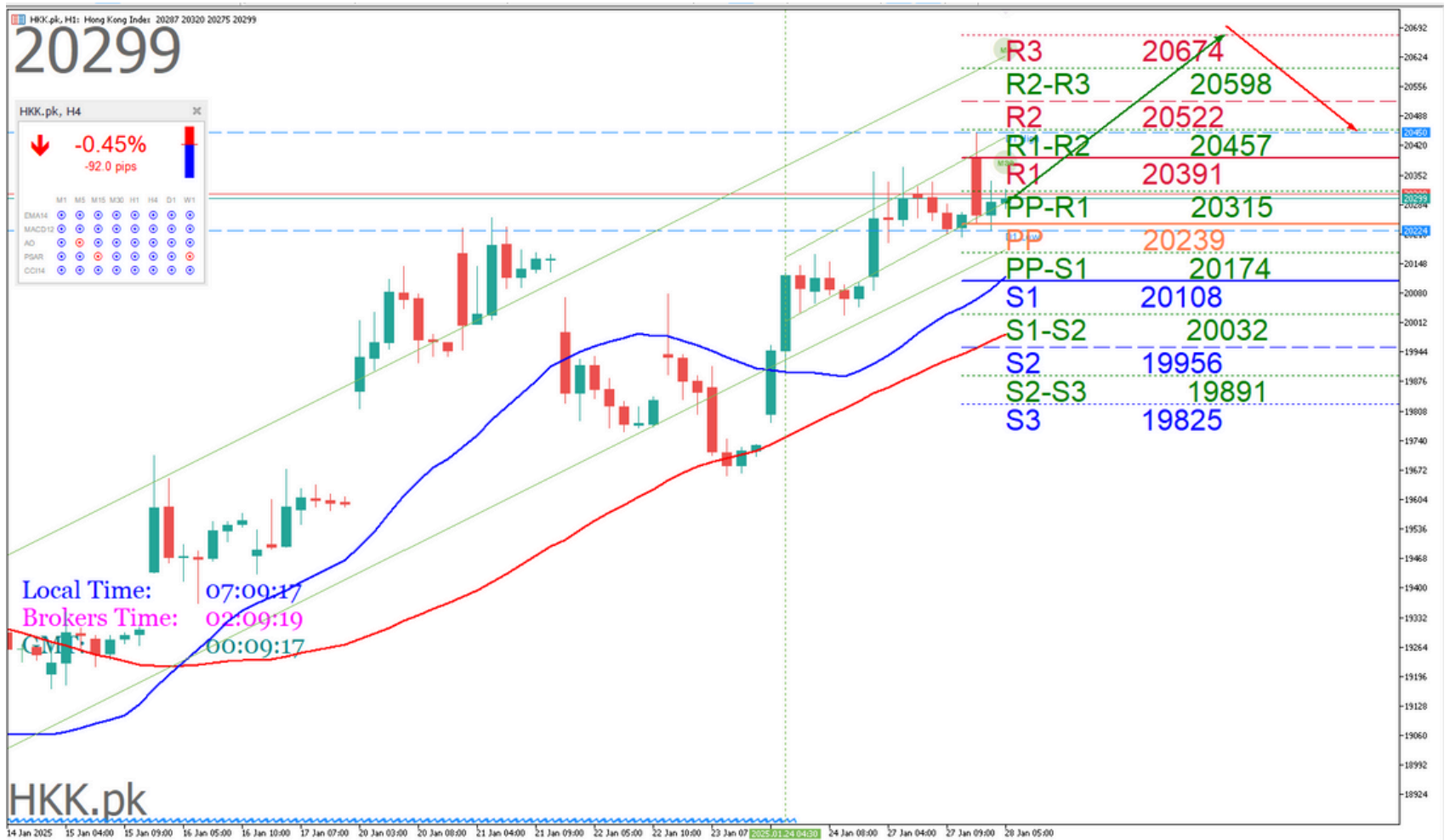
DAILY BULLETIN
RABU, 29 JANUARI 2025



PIVOT POINTS

CLASSIC
WOODIE
FIBONACCI
CAMARILLA

- R3
- 20674
- 20685
- 20522
- 20338
- R2
- 20522
- 20527
- 20414
- 20312
- R1
- 20391
- 20402
- 20347
- 20286
- PP
- 20239
- 20244
- 20239
- 20239
- S1
- 20108
- 20119
- 20131
- 20234
- S2
- 19956
- 19961
- 20064
- 20208
- S3
- 19825
- 19836
- 19956
- 20182



Source : Metatrader 5 - Panen Kapital Berjangka. 29 Jan 2025

Indicator	5M	15M	30M	1H	4H	1D	1W	1MN
MACD (12; 26; 9)	N/A	Sell	Buy	Buy	Buy	Buy	Buy	Sell
RSI (14)	Neutral	Neutral	Neutral	Neutral	Neutral	Neutral	Neutral	Neutral
Stochastic (5; 3)	Neutral	Neutral	Neutral	Neutral	Neutral	Neutral	Neutral	Neutral
ADX (14)	Sell	Neutral	Neutral	Sell	Buy	Neutral	Buy	Neutral
CCI (14)	Neutral	Neutral	Neutral	Neutral	Neutral	Neutral	Neutral	Neutral
AROON (14)	Sell	Sell	Sell	Buy	Buy	Buy	Sell	Buy
Alligator (13; 8; 5)	Buy	Sell	Neutral	Buy	Buy	Buy	Buy	Neutral
SAR (0.02; 0.2)	Sell	Sell	Sell	Sell	Buy	Buy	Sell	Buy

Source : SWFX Technical Analysis. 29 Jan 2025

JIKA HARGA NAIK MELEBIHI LEVEL [BUY STOP] 20347 ATAU BERBALIK DARI LEVEL [BUY LIMIT] 20144 HKK [BUY] [TP1: 20387] [TP2: 20486] [TP3: 20645] [SL: 20177]

JIKA HARGA TURUN MELEBIHI LEVEL [SELL STOP] 20264 HKK [SELL] [TP: 20127] [SL: 20402]

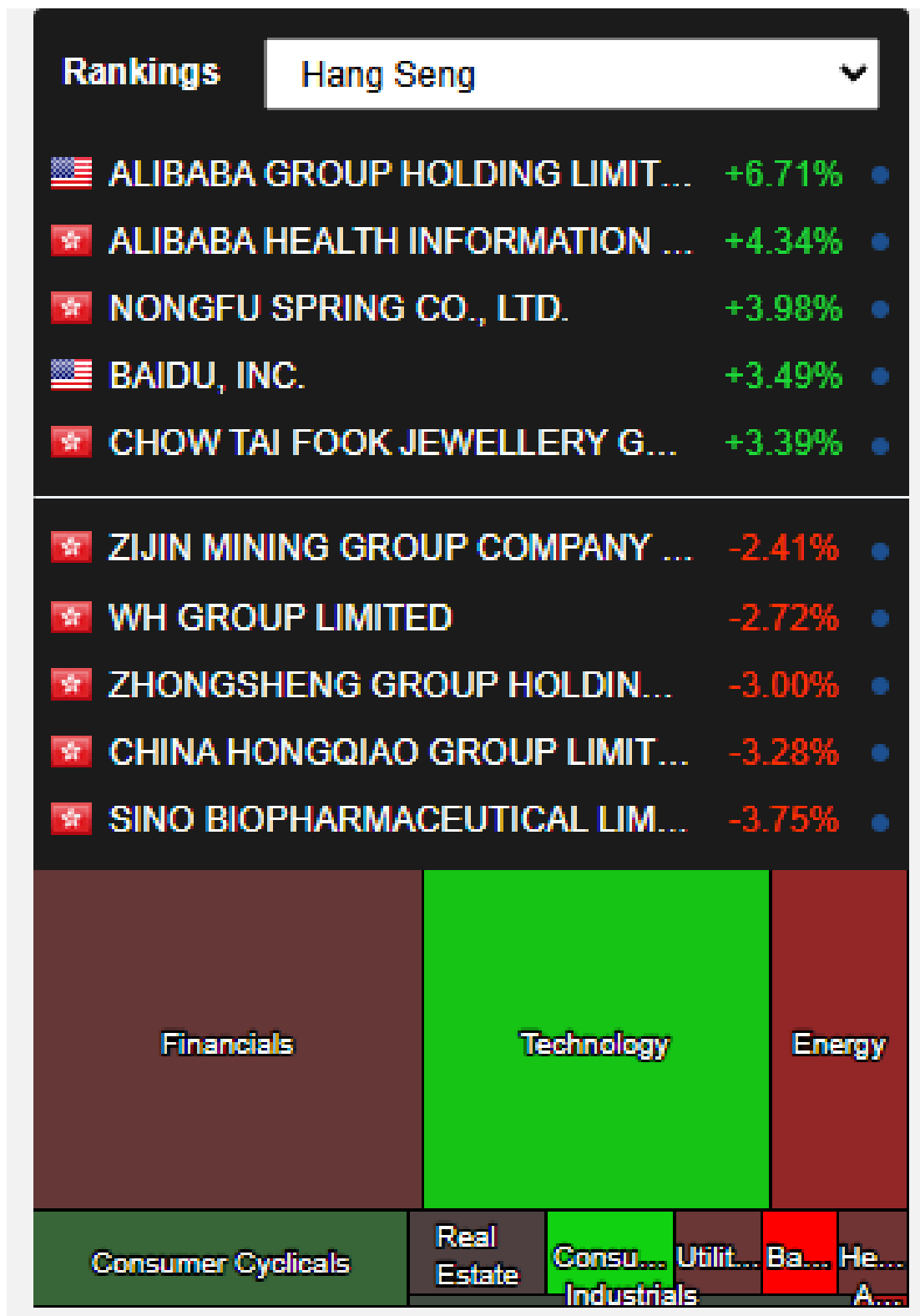
Peluang **Trend Minor Kenaikan** di TimeFrame D1 masih didominasi Bullish. Trader dapat membuka order Beli di saat harga mendekati Support dengan target pendek sampai level **20772**. Namun harus sangat di Waspada **Trend Major Penurunan** di Timeframe H4 masih di dominasi oleh Trend penurunan (Bearish) sampai level **19714**.



Semua berita tentang HONG KONG : HANG SENG HSI 50

1. Meskipun Wall Street Terpuruk, Nvidia Mengatakan DeepSeek China 'Kemajuan AI yang Luar Biasa'
2. DeepSeek China Luncurkan LLM Open-Source Gratis, Mengguncang Saham Teknologi Global
3. Penjualan Properti yang Tertekan di Hong Kong Merugikan Bank Karena Devaluasi Harga Properti
4. Perluasan Aturan Pencatatan Tanpa Kertas Bursa Hong Kong Mendapat Dukungan Mayoritas
5. Hong Kong Mencatat Enam Transaksi Properti di Akhir Pekan Sebelum Tahun Baru Imlek
6. Pengatur Sekuritas Hong Kong Mendenda Bank Hang Seng HK\$66 Juta karena Menagih Biaya Berlebih pada Produk Investasi
7. Standard Chartered Melihat Lebih Banyak Bisnis untuk Pasar Modal di Tengah Ketegangan AS-China
8. Proyek Early Light Akan Dirilis 133 Apartemen Dijual Mulai 1 Feb
9. Saham Hong Kong Berakhir Datar Selama Sesi Setengah Hari; Kota Selatan China Merosot 9%
10. Asia Week Ahead: PMI China, Inflasi Australia, PDB Filipina, Data Akhir Bulan Jepang
11. Badan Pembaruan Perkotaan Hong Kong Menunda Tender untuk Proyek Pembangunan Kembali
12. Prospek AI dan Beijing Mengguncang Pasar Saham Asia
13. Nilai Ekspor Barang Hong Kong Naik 5,2% pada Desember 2024; Impor Turun 1,1%

Analisa Sektoral Index Hang Seng



Source : MarketScreener, 29 Jan 2025



TRADING IDEA : NIKKEI

DAILY BULLETIN
RABU, 29 JANUARI 2025

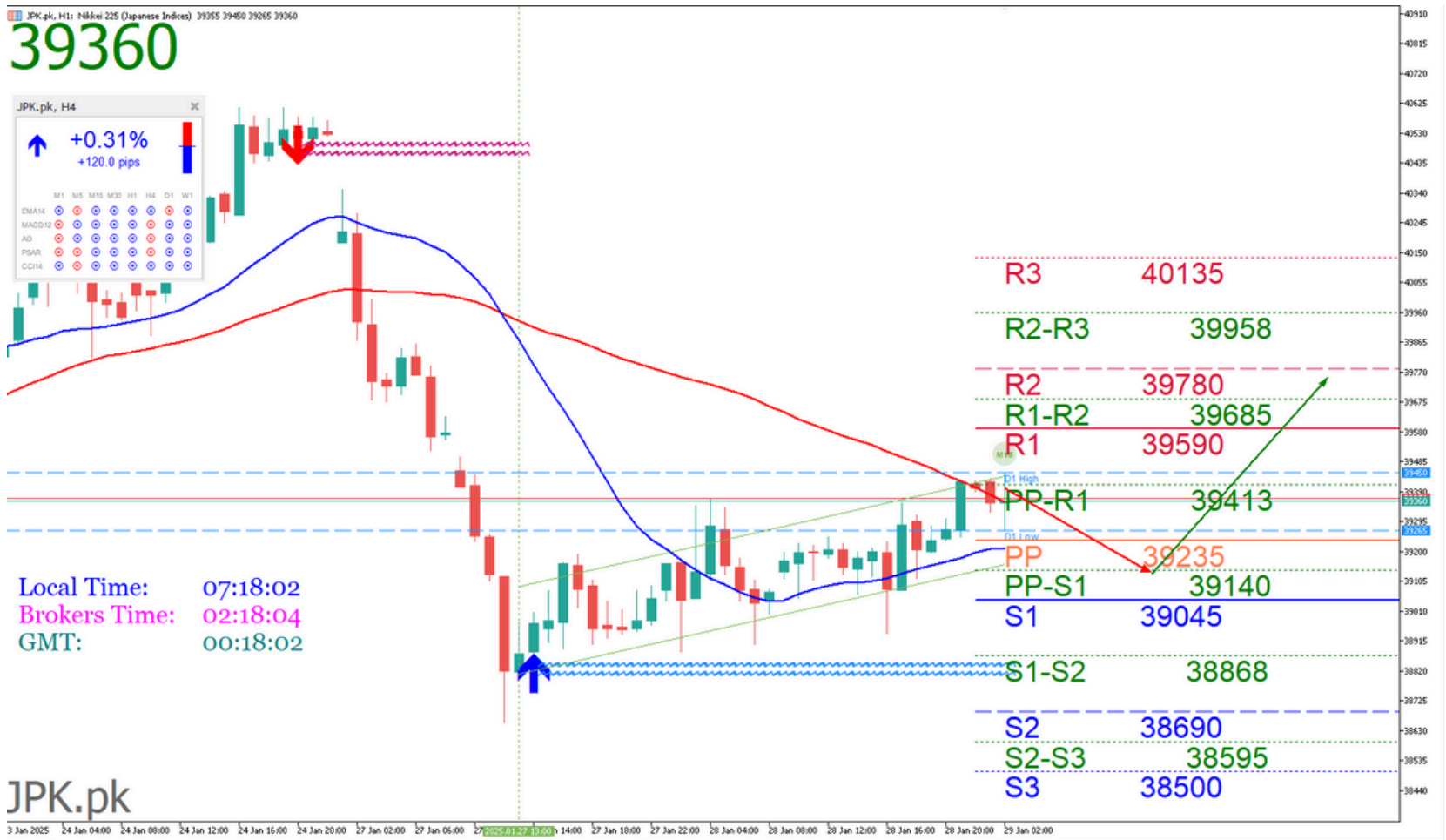


PT. PANEN KAPITAL BERJANGKA

PIVOT POINTS

CLASSIC
WOODIE
FIBONACCI
CAMARILLA

- R3
- 40135
- 40218
- 39780
- 39550
- R2
- 39780
- 39821
- 39572
- 39500
- R1
- 39590
- 39673
- 39443
- 39450
- PP
- 39235
- 39276
- 39235
- 39235
- S1
- 39045
- 39128
- 39027
- 39350
- S2
- 38690
- 38731
- 38898
- 39300
- S3
- 38500
- 38583
- 38690
- 39250



Source : Metatrader 5 - Panen Kapital Berjangka, 29 Jan 2025

Indicator	5M	15M	30M	1H	4H	1D	1W	1MN
MACD (12; 26; 9)	Sell	Buy	Buy	Buy	Sell	Buy	Buy	Buy
RSI (14)	Neutral	Neutral	Neutral	Neutral	Neutral	Neutral	Neutral	Neutral
Stochastic (5; 3)	Neutral	Neutral	Neutral	Sell	Neutral	Neutral	Neutral	Neutral
ADX (14)	Neutral	Neutral	Neutral	Neutral	Sell	Neutral	Neutral	Neutral
CCI (14)	Buy	Buy	Neutral	Sell	Neutral	Neutral	Neutral	Neutral
AROON (14)	Sell	Buy	Buy	Buy	Sell	Buy	Buy	Sell
Alligator (13; 8; 5)	Sell	Buy	Buy	Buy	Sell	Buy	Buy	Buy
SAR (0.02; 0.2)	Sell	Buy	Buy	Buy	Sell	Buy	Buy	Sell

Source : SWFX Technical Analysis, 29 Jan 2025

JIKA HARGA NAIK MELEBIHI LEVEL [BUY STOP] 39424 ATAU BERBALIK DARI LEVEL [BUY LIMIT] 39164 NIKKEI [BUY] [TP1: 39471] [TP2: 39638] [TP3: 39769] [SL: 39185]

JIKA HARGA TURUN MELEBIHI LEVEL [SELL STOP] 39275 NIKKEI [SELL] [TP: 39027] [SL: 39488]

Peluang **Trend Minor Penurunan** di TimeFrame H1 masih didominasi Bearish. Trader dapat membuka order Jual di saat harga mendekati Resistance dengan target pendek sampai level **38770**. Namun harus sangat di Waspada **Trend Major Kenaikan** di Timeframe D1 dan W1 masih di dominasi oleh Trend Kenaikan (Bullish) sampai level **40935**



BERITA INDEX NIKKEI

DAILY BULLETIN
RABU, 29 JANUARI 2025



PT. PANEN KAPITAL BERJANGKA

Semua berita tentang Jepang : Nikkei 225

1. Investor Melihat Penerbitan Utang Dolar AS yang Stabil untuk Beberapa Pasar APAC pada tahun 2025
2. Saham Jepang Anjlok di Tengah Kekhawatiran Atas Model AI Baru Tiongkok, Kerugian Nilai Pasar Nvidia
3. epang Akan Memberikan Pinjaman Tambahan \$530 Juta untuk Pelabuan Patimban Indonesia
4. DeepSeek menyebabkan badai AI - Siemens Energy anjlok
5. Asia Week Ahead: PMI Tiongkok, Inflasi Australia, PDB Filipina, Data Akhir Bulan Jepang
6. Layanan Jepang Berkembang pada Januari, Namun Pabrik Melambat: Laporan PMI Inflasi Jepang Tetap di Atas Target Bank Sentral di Desember
7. Prospek AI dan Beijing Mengguncang Pasar Saham Asia
8. Bank of Japan Menaikkan Suku Bunga ke Level Tertinggi dalam 17 Tahun, Menyebut Inflasi Moderat
9. Saham Jepang Turun karena Dorongan AI ByteDance Menimbulkan Kehati-hatian Investor
10. Permintaan Listrik di Wilayah Hokkaido Jepang Melonjak
11. Prospek Bank of Japan dan Trump Mengguncang Pasar Saham Asia

Analisa Sektoral Index Nikkei



Source : MarketScreener, 29 Jan 2025

Disclaimer : Transaksi Perdagangan Berjangka Komoditi memiliki Peluang Keuntungan dan Risiko Kerugian yang Tinggi sehingga setiap nasabah harus mempertimbangkan dan memahami risikonya sebelum melakukan transaksi