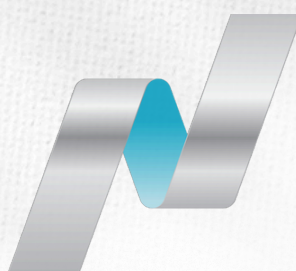


DOW JONES



PT. PANEN KAPITAL BERJANGKA



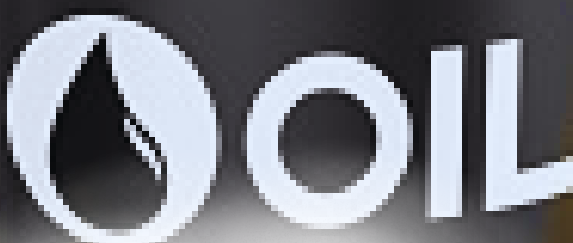
Nasdaq



HANG SENG INDEX

S&P500

Nikkei 225



Selasa, 28 Jan 2025

DAILY BULLETIN

JADILAH TRADER YANG LEBIH BERPENGETAHUAN HARI INI

WITH LOTS OF INFORMATION, IT HELPS YOU MAKE SMART DECISIONS AND AVOID BAD REACTION

Become a Professional Trader



PT. PANEN KAPITAL BERJANGKA

Panen Tower Lantai 5, Jl. Patal Senayan No. 31, Jakarta Selatan

Telpon: 021 21684233 Email: cso@panenkabcapitalberjangka.co.id

Disclaimer : Transaksi Perdagangan Berjangka Komoditi memiliki Peluang Keuntungan dan Risiko Kerugian yang Tinggi sehingga setiap nasabah harus mempertimbangkan dan memahami risikonya sebelum melakukan transaksi



DAILY MARKET SUMMARY

DAILY BULLETIN
SELASA, 28 JANUARI 2025



PT. PANEN KAPITAL BERJANGKA

Peristiwa global harian yang telah memengaruhi pasar keuangan

☆☆☆ **INDEX DOLAR AS SEDIKIT MELEMAH TURUN KE LEVEL 107.34 PAGI INI. PENURUNAN IMBAL HASIL TREASURY PADA HARI SENIN KARENA KEKHAWATIRAN TENTANG CHINA YANG MENANTANG DOMINASI AI AS MEMBEBANI SAHAM TEKNOLOGI**

Penghindaran risiko dan lelang 5 tahun yang kuat membuat imbal hasil Treasury AS turun meskipun penjualan rumah baru AS melampaui ekspektasi dan indeks manufaktur Dallas Fed membaik pada bulan Januari. Fokus pertengahan minggu adalah pada pendapatan teknologi, PDB Q4, dan hasil pertemuan kebijakan Fed hari Rabu. Bank sentral AS diperkirakan mempertahankan suku bunga kebijakannya tetap pada 4,25%-4,5%. Perusahaan rintisan China DeepSeek, perusahaan yang mengancam para pesaing AS dengan model AI berbiaya rendah, mengatakan akan membatasi pendaftaran untuk sementara waktu karena serangan siber.

☆☆☆ **POUND STERLING (GBP) SEDIKIT MENGUAT DAN DIPERDAGANGKAN DI LEVEL 1.24910. KENAIKAN STERLING DIBANTU OLEH PENURUNAN IMBAL HASIL UST DAN AKSI JUAL TEKNOLOGI TERKAIT AI DAN MELEMAHNYA USD DAN PERDANA MENTERI INGGRIS KEIR STARMER DAN PRESIDEN AS DONALD TRUMP SEPAKAT UNTUK BERTEMU SEGERA SETELAH PANGGILAN TELEPON YANG RAMAH PADA HARI MINGGU. BOE DIPERKIRAKAN AKAN MEMANGKAS SUKU BUNGA SEBESAR 25 BPS MENJADI 4,5% MINGGU DEPAN**

☆☆☆ **EURO (EUR) SEDIKIT MENGUAT KE LEVEL 1.04900 TERHADAP DOLAR AS PAGI INI. BANK SENTRAL EROPA DIPERKIRAKAN AKAN MENURUNKAN SUKU BUNGA KEBIJAKANNYA SEBESAR 25 BASIS POIN PADA HARI KAMIS, YANG BERPOTENSI MENGHAMBAT MOMENTUM BULLISH**

☆☆☆ **DOLAR KANADA (CAD) SEDIKIT MELEMAH KE LEVEL 1.43680 TERHADAP DOLAR AS. MATA UANG KANADA MELEMAH TERHADAP DOLAR AS PADA HARI SENIN KARENA KETIDAKPASTIAN SEPUTAR PERDAGANGAN INTERNASIONAL MEMPERBURUK DAMPAK DARI INVESTOR YANG MENJUAL EKUITAS LOKAL UNTUK BERALIH KE DOLAR AS YANG MERUPAKAN ASET SAFE HAVEN**

☆☆☆ **SWISS FRANC (CHF) SEDIKIT MENGUAT DAN DIPERDAGANGKAN DI LEVEL 0.90162 TERHADAP DOLAR AS DI TENGAH DOLAR AS YANG MELEMAH**

☆☆☆ **AUSSIE (AUD) SEDIKIT MENGUAT KE LEVEL 0.62884 TERHADAP DOLAR AS. DI TENGAH DOLAR AS YANG MELEMAH**

☆☆☆ **YEN (JPY) SEDIKIT MENGUAT DAN USD/JPY TURUN KE LEVEL 154.494 TERHADAP DOLAR AS PAGI INI. USD/JPY STABIL SETELAH JATUH KE LEVEL TERENDAH 6 MINGGU DI 153,72 DI TENGAH PERMINTAAN SAFE HAVEN. KETAHANAN EKONOMI AS YANG BERKELANJUTAN ADALAH SALAH SATU ALASAN FED DIPERKIRAKAN AKAN MEMPERTAHANKAN SUKU BUNGA TETAP PADA 4,5% PADA HARI RABU.**

☆☆☆ **CRUDE OIL TURUN SEKITAR 2,3% KE LEVEL 73.06 KARENA TERTEKAN OLEH KEKHAWATIRAN PERMINTAAN DI TENGAH MEROSOTNYA HARGA EKUITAS. SELISIH MINYAK MENTAH URALS TERHADAP BRENT YANG SUDAH ADA TETAP STABIL PADA HARI SENIN, SEMENTARA DISKON UNTUK MINYAK CPC BLEND. PRODUKSI MINYAK DI KAZAKHSTAN MENCAPAI REKOR HARIAN TERTINGGI SEBESAR 278.499 METRIK TON PADA HARI MINGGU TEPAT SETELAH MEMULAI PERLUASAN LADANG MINYAK TERBESARNYA**

☆☆☆ **EMAS (XAU) MENURUN KE LEVEL 2739.20 TERHADAP DOLAR AS PAGI INI. HARGA EMAS TURUN LEBIH DARI 1% PADA HARI SENIN, MUNDUR DARI LEVEL TERTINGGI YANG HAMPIR MENCAPAI REKOR YANG TERLIHAT PADA SESI TERAKHIR, KARENA INVESTOR MELIKUIDASI POSISI EMAS BATANGAN BERSAMAAN DENGAN AKSI JUAL PASAR YANG LEBIH LUAS YANG DIPICU OLEH MENINGKATNYA MINAT PADA SAHAM PERUSAHAAN RINTISAN AI TIONGKOK DEEPSEEK. PENJUALAN INI SANGAT DIDORONG OLEH PASAR EKUITAS SECARA LUAS, BUKAN HANYA SUKU BUNGA ATAU MATA UANG NORMAL NAMUN MASALAH ISU KRISIS LIKUIDITAS**



ECONOMIC CALENDAR

DAILY BULLETIN
SELASA, 28 JANUARI 2025



TIME	COUNTRY	IMPORTANCE	EVENT	ACTUAL	FORECAST	PREVIOUS
07:30 <small>in 2:27 hours</small>	Australia	High	NAB Business Confidence	-	-	-3
20:30 <small>in 13:27 hours</small>	United States	High	Durable Goods Orders MoM	-	0.8%	-1.1%
20:30 <small>in 13:27 hours</small>	United States	Medium	Durable Goods Orders Ex Transp MoM	-	0.4%	-0.1%
21:00 <small>in 13:57 hours</small>	United States	Medium	S&P/Case-Shiller Home Price YoY	-	4.2%	4.2%
22:00 <small>in 14:57 hours</small>	United States	Medium	CB Consumer Confidence	-	106	104.7

Source : IG Economic Calendar, 28 Jan 2025

Disclaimer : Transaksi Perdagangan Berjangka Komoditi memiliki Peluang Keuntungan dan Risiko Kerugian yang Tinggi sehingga setiap nasabah harus mempertimbangkan dan memahami risikonya sebelum melakukan transaksi



CURRENCIES	LONG		SHORT	
CHF	69.85%	+ 39.70%	30.15%	BUY
XAU	66.86%	+ 33.72%	33.14%	BUY
HKD	64.56%	+ 29.12%	35.44%	BUY
SGD	61.47%	+ 22.94%	38.53%	BUY
USD	60.33%	+ 20.66%	39.67%	BUY
AUD	59.38%	+ 18.76%	40.62%	BUY
JPY	50.89%	+ 1.78 %	49.11%	BUY
GBP	46.73%	- 6.54 %	53.27%	SELL
CAD	43.87%	- 12.26%	56.13%	SELL
EUR	43.34%	- 13.32%	56.66%	SELL
NZD	27.48%	- 45.04%	72.52%	SELL
XAG	25.44%	- 49.12%	74.56%	SELL

INSTRUMENTS	LONG		SHORT	
NZD/CAD	74.95%	+ 49.90%	25.05%	BUY
EUR/AUD	74.58%	+ 49.16%	25.42%	BUY
EUR/NZD	73.00%	+ 46.00%	27.00%	BUY
DOLLAR.IDX/USD	72.98%	+ 45.96%	27.02%	BUY
CHF/JPY	72.84%	+ 45.68%	27.16%	BUY
AUD/NZD	72.80%	+ 45.60%	27.20%	BUY
AUD/JPY	72.26%	+ 44.52%	27.74%	BUY
USA30.IDX/USD	72.08%	+ 44.16%	27.92%	BUY
GBP/NZD	71.95%	+ 43.90%	28.05%	BUY
NZD/JPY	71.18%	+ 42.36%	28.82%	BUY
GBP/AUD	70.74%	+ 41.48%	29.26%	BUY
GBP/CAD	70.71%	+ 41.42%	29.29%	BUY
USD/CAD	70.06%	+ 40.12%	29.94%	BUY
XAU/USD	66.86%	+ 33.72%	33.14%	BUY
EUR/JPY	66.24%	+ 32.48%	33.76%	BUY
GBP/JPY	66.08%	+ 32.16%	33.92%	BUY
USA500.IDX/USD	63.34%	+ 26.68%	36.66%	BUY
EUR/GBP	59.75%	+ 19.50%	40.25%	BUY
AUD/CAD	50.05%	+ 0.10 %	49.95%	BUY
GBP/CHF	43.65%	- 12.70%	56.35%	SELL
AUD/CHF	42.40%	- 15.20%	57.60%	SELL
NZD/CHF	41.89%	- 16.22%	58.11%	SELL
CAD/JPY	41.84%	- 16.32%	58.16%	SELL
LIGHT.CMD/USD	37.71%	- 24.58%	62.29%	SELL
USD/JPY	37.02%	- 25.96%	62.98%	SELL
USD/CHF	32.32%	- 35.36%	67.68%	SELL
EUR/USD	31.89%	- 36.22%	68.11%	SELL
GBP/USD	31.42%	- 37.16%	68.58%	SELL
EUR/CHF	31.41%	- 37.18%	68.59%	SELL
NZD/USD	29.11%	- 41.78%	70.89%	SELL
HKG.IDX/HKD	28.76%	- 42.48%	71.24%	SELL
CHL.IDX/USD	28.24%	- 43.52%	71.76%	SELL
JPN.IDX/JPY	27.99%	- 44.02%	72.01%	SELL
BTC/USD	27.86%	- 44.28%	72.14%	SELL
AUD/USD	27.58%	- 44.84%	72.42%	SELL
USATECH.IDX/USD	26.85%	- 46.30%	73.15%	SELL
EUR/CAD	26.46%	- 47.08%	73.54%	SELL
ETH/USD	26.06%	- 47.88%	73.94%	SELL
CAD/CHF	25.13%	- 49.74%	74.87%	SELL

Source : SWFX Sentiment Index, 28 Jan 2025



TRADING IDEA : GOLD

DAILY BULLETIN
SELASA, 28 JANUARI 2025



PT. PANEN KAPITAL BERJANGKA

PIVOT POINTS

CLASSIC
WOODIE
FIBONACCI
CAMARILLA

- R3
- 2807.65
- 2804.10
- 2790.12
- 2752.45
- R2
- 2790.12
- 2788.35
- 2774.01
- 2748.59
- R1
- 2765.49
- 2761.94
- 2764.07
- 2744.72
- PP
- 2747.96
- 2746.19
- 2747.96
- 2747.96
- S1
- 2723.33
- 2719.78
- 2731.85
- 2737.00
- S2
- 2705.80
- 2704.03
- 2721.91
- 2733.13
- S3
- 2681.17
- 2677.62
- 2705.80
- 2729.27



Source : Metatrader 5 - Panen Kapital Berjangka, 28 Jan 2025

Indicator	5M	15M	30M	1H	4H	1D	1W	1MN
MACD (12; 26; 9)	Buy	Sell	Sell	Sell	Buy	Buy	Buy	Buy
RSI (14)	Neutral	Neutral	Neutral	Neutral	Neutral	Sell	Neutral	Sell
Stochastic (5; 3)	Neutral	Neutral	Neutral	Neutral	Neutral	Neutral	Sell	Neutral
ADX (14)	Neutral	Sell	Sell	Sell	Sell	Buy	Buy	Buy
CCI (14)	Neutral	Neutral	Neutral	Neutral	Buy	Neutral	Sell	Neutral
AROON (14)	Sell	Buy	Sell	Sell	Sell	Buy	Sell	Buy
Alligator (13; 8; 5)	Neutral	Neutral	Sell	Sell	Neutral	Buy	Buy	Buy
SAR (0.02; 0.2)	Sell	Sell	Buy	Sell	Sell	Buy	Buy	Buy

Source : SWFX Technical Analysis, 28 Jan 2025

JIKA HARGA NAIK MELEBIHI LEVEL [BUY STOP] 2745.28 ATAU BERBALIK DARI LEVEL [BUY LIMIT] 2724.74 XAUUSD [BUY] [TP1: 2748.50] [TP2: 2757.57] [TP3: 2772.48] [SL: 2726.75]

JIKA HARGA TURUN MELEBIHI LEVEL [SELL STOP] 2736.62 XAUUSD [SELL] [TP: 2724.53] [SL: 2755.35]

Peluang **Trend Minor Penurunan** di TimeFrame M30 masih didominasi Bearish. Trader dapat membuka order Sell di saat harga mendekati resistance dengan target pendek sampai level **2730**. Namun harus sangat di Waspada **Trend Major Kenaikan** di Timeframe D1 dan W1 masih di dominasi oleh Trend Kenaikan (Bullish) sampai level **2814**.



TRADING IDEA : EURUSD

DAILY BULLETIN
SELASA, 28 JANUARI 2025

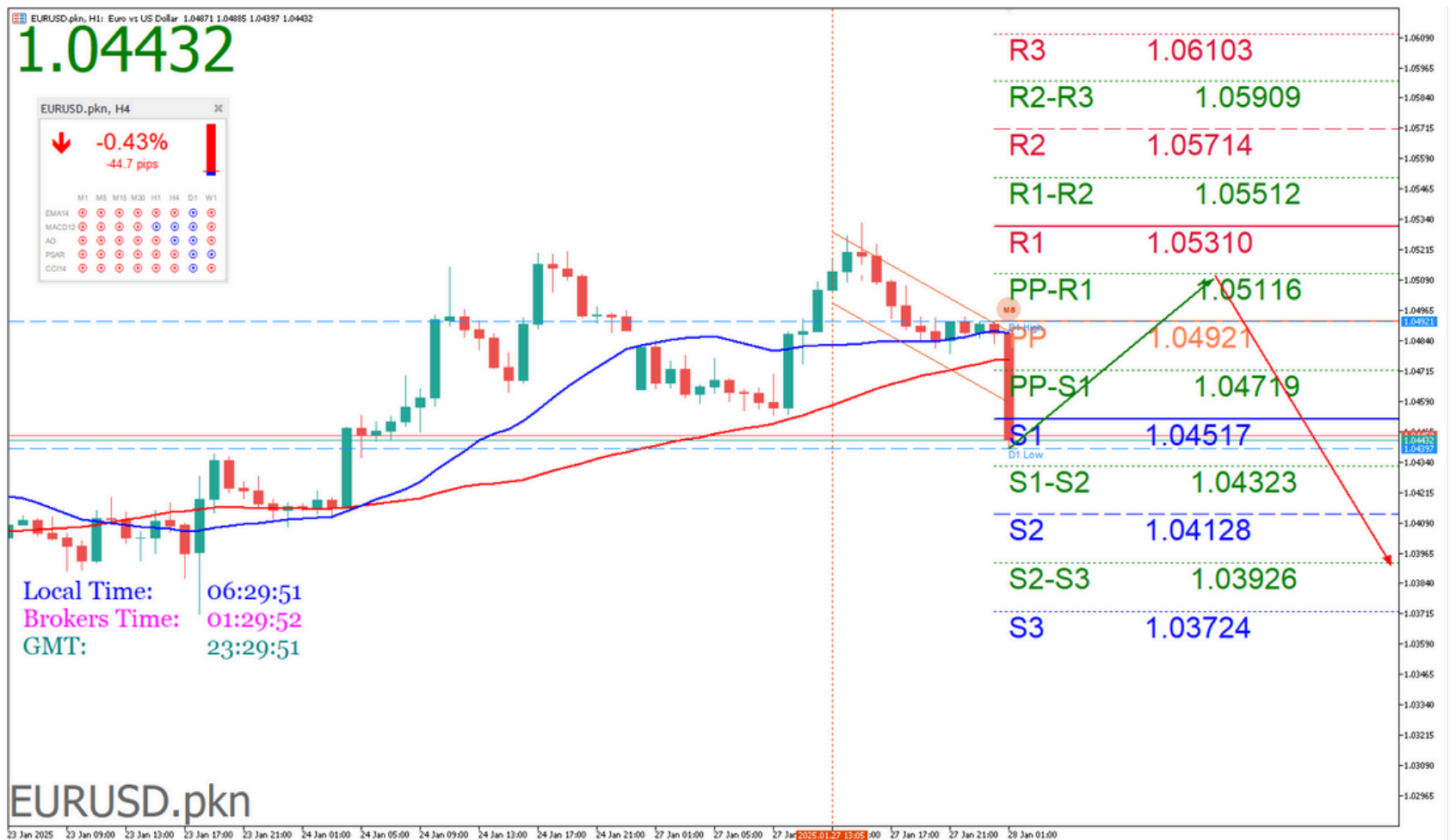


PT. PANEN KAPITAL BERJANGKA

PIVOT POINTS

CLASSIC
WOODIE
FIBONACCI
CAMARILLA

- R3
- 1.06103
- 1.06096
- 1.05714
- 1.05125
- R2
- 1.05714
- 1.05710
- 1.05411
- 1.05052
- R1
- 1.05310
- 1.05303
- 1.05224
- 1.04980
- PP
- 1.04921
- 1.04917
- 1.04921
- 1.04921
- 1.04921
- S1
- 1.04517
- 1.04510
- 1.04618
- 1.04834
- S2
- 1.04128
- 1.04124
- 1.04431
- 1.04762
- S3
- 1.03724
- 1.03717
- 1.04128
- 1.04689



Source : Metatrader 5 - Panen Kapital Berjangka, 28 Jan 2025

Indicator	5M	15M	30M	1H	4H	1D	1W	1MN
MACD (12; 26; 9)	Sell	Sell	Sell	Buy	Buy	Buy	Sell	Sell
RSI (14)	Buy	Buy	Neutral	Neutral	Neutral	Neutral	Neutral	Neutral
Stochastic (5; 3)	Buy	Neutral	Neutral	Neutral	Neutral	Neutral	Neutral	Buy
ADX (14)	Sell	Neutral	Neutral	Neutral	Buy	Buy	Sell	Neutral
CCI (14)	Buy	Buy	Neutral	Neutral	Neutral	Neutral	Neutral	Buy
AROON (14)	Sell	Sell	Sell	Buy	Buy	Buy	Sell	Sell
Alligator (13; 8; 5)	Sell	Sell	Sell	Buy	Buy	Buy	Sell	Sell
SAR (0.02; 0.2)	Sell	Sell	Buy	Sell	Buy	Buy	Buy	Sell

Source : SWFX Technical Analysis, 28 Jan 2025

JIKA HARGA NAIK MELEBIHI LEVEL [BUY STOP] 1.04605 ATAU BERBALIK DARI LEVEL [BUY LIMIT] 1.04130 EURUSD [BUY] [TP1: 1.04658] [TP2: 1.04829] [TP3: 1.05087] [SL: 1.04199]

JIKA HARGA TURUN MELEBIHI LEVEL [SELL STOP] 1.04373 EURUSD [SELL] [TP: 1.04146] [SL: 1.04677]

Peluang **Trend Minor Penurunan** di TimeFrame M5 masih didominasi Bearish. Trader dapat membuka order Sell di saat harga mendekati resistance dengan target pendek sampai level **1.04298**. Namun harus sangat di Waspada **Trend Major Kenaikan** di Timeframe M15 dan H4 D1 dan W1 masih di dominasi oleh Trend Kenaikan (Bullish) sampai level **1.06340**.

Disclaimer : Segala opini, berita, penelitian, analisis, harga, atau informasi lain yang terkandung dalam laporan ini disediakan sebagai komentar pasar umum dan bukan merupakan saran transaksi. Transaksi Perdagangan Berjangka Komoditi memiliki Peluang Keuntungan dan Risiko Kerugian yang Tinggi sehingga setiap nasabah harus mempertimbangkan dan memahami risikonya sebelum melakukan transaksi



TRADING IDEA : GBPUSD

DAILY BULLETIN
SELASA, 28 JANUARI 2025

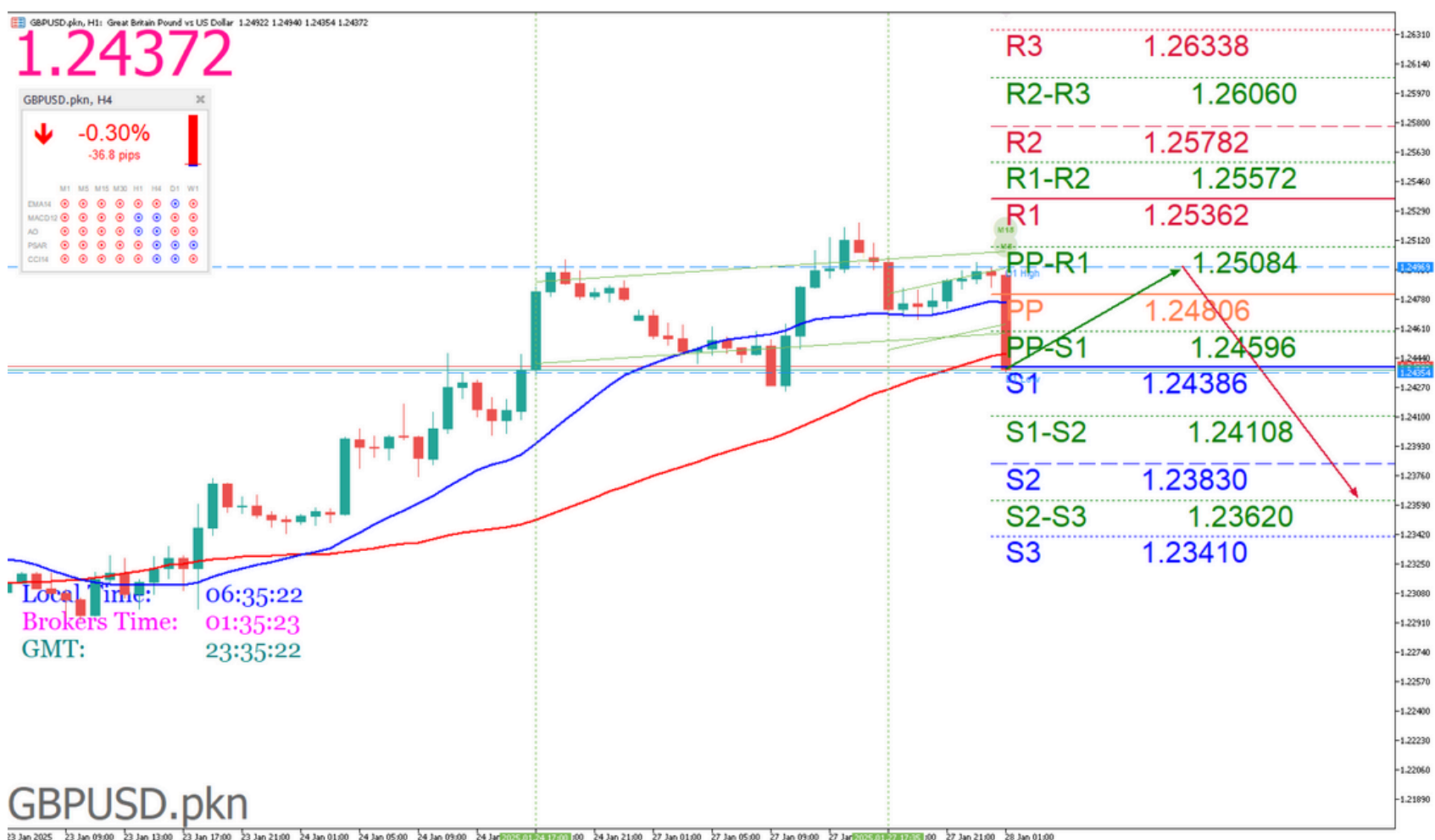


PT. PANEN KAPITAL BERJANGKA

PIVOT POINTS

CLASSIC
WOODIE
FIBONACCI
CAMARILLA

R3
1.26338
1.26407
1.25782
1.25211
R2
1.25782
1.25816
1.25409
1.25122
R1
1.25362
1.25431
1.25178
1.25032
PP
1.24806
1.24840
1.24806
1.24806
S1
1.24386
1.24455
1.24433
1.24854
S2
1.23830
1.23864
1.24202
1.24764
S3
1.23410
1.23479
1.23830
1.24675



Source : Metatrader 5 - Panen Kapital Berjangka, 28 Jan 2025

Indicator	5M	15M	30M	1H	4H	1D	1W	1MN
MACD (12; 26; 9)	Sell	Sell	Sell	Buy	Buy	Buy	Sell	Buy
RSI (14)	Buy	Buy	Neutral	Neutral	Neutral	Neutral	Neutral	Neutral
Stochastic (5; 3)	Buy	Neutral	Neutral	Neutral	Neutral	Sell	Neutral	Buy
ADX (14)	Sell	Sell	Neutral	Buy	Buy	Neutral	Sell	Neutral
CCI (14)	Buy	Buy	Buy	Neutral	Neutral	Neutral	Buy	Buy
AROON (14)	Sell	Sell	Sell	Buy	Buy	Buy	Sell	Sell
Alligator (13; 8; 5)	Sell	Sell	Neutral	Buy	Buy	Buy	Sell	Neutral
SAR (0.02; 0.2)	Sell	Sell	Sell	Sell	Buy	Buy	Sell	Sell

Source : SWFX Technical Analysis, 28 Jan 2025

JIKA HARGA NAIK MELEBIHI LEVEL [BUY STOP] 1.24601 ATAU BERBALIK DARI LEVEL [BUY LIMIT] 1.23995 GBPUSD [BUY] [TP1: 1.24713] [TP2: 1.24973] [TP3: 1.25255] [SL: 1.24064]

JIKA HARGA TURUNMELEBIHI LEVEL [SELL STOP] 1.24287 GBPUSD [SELL] [TP: 1.23894] [SL: 1.24824]

Peluang **Trend Minor Penurunan** di TimeFrame M30 masih didominasi Bearish. Trader dapat membuka order Sell di saat harga mendekati resistance dengan target pendek sampai level **1.23460**. Namun harus sangat di Waspada **Trend Major Kenaikan** di Timeframe M15 dan M30 dan D1 dan W1 masih di dominasi oleh Trend Kenaikan (Bullish) sampai level **1.25840**.

Disclaimer : Segala opini, berita, penelitian, analisis, harga, atau informasi lain yang terkandung dalam laporan ini disediakan sebagai komentar pasar umum dan bukan merupakan saran transaksi. Transaksi Perdagangan Berjangka Komoditi memiliki Peluang Keuntungan dan Risiko Kerugian yang Tinggi sehingga setiap nasabah harus mempertimbangkan dan memahami risikonya sebelum melakukan transaksi



TRADING IDEA : USDJPY

DAILY BULLETIN
SELASA, 28 JANUARI 2025

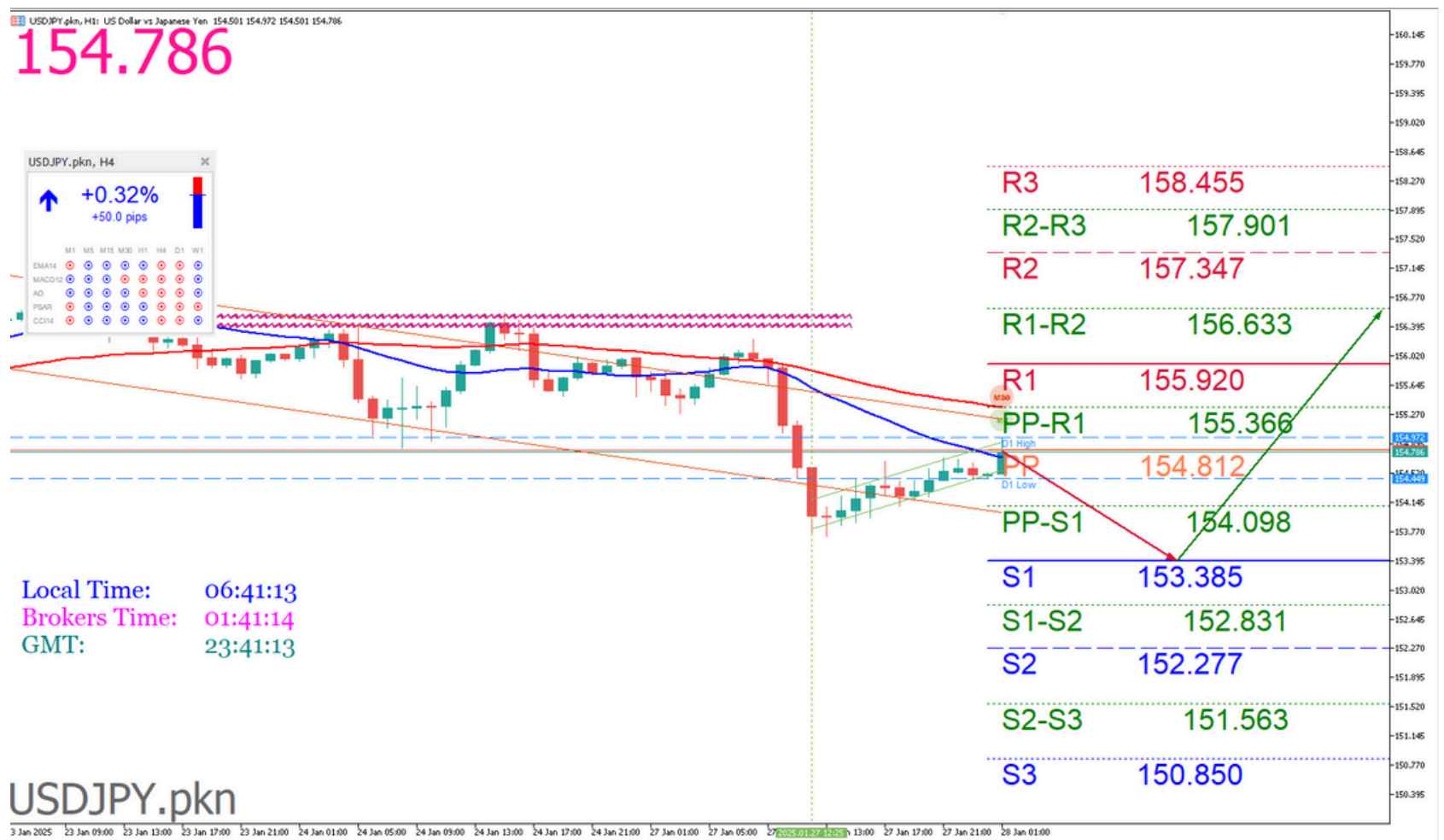


PT. PANEN KAPITAL BERJANGKA

PIVOT POINTS

CLASSIC
WOODIE
FIBONACCI
CAMARILLA

- R3
- 158.455
- 158.296
- 157.347
- 155.191
- R2
- 157.347
- 157.267
- 156.378
- 154.959
- R1
- 155.920
- 155.761
- 155.780
- 154.726
- PP
- 154.812
- 154.732
- 154.812
- 154.812
- S1
- 153.385
- 153.226
- 153.843
- 154.262
- S2
- 152.277
- 152.197
- 153.245
- 154.029
- S3
- 150.850
- 150.691
- 152.277
- 153.797



Source : Metatrader 5 - Panen Kapital Berjangka, 28 Jan 2025

Indicator	5M	15M	30M	1H	4H	1D	1W	1MN
MACD (12; 26; 9)	Buy	Buy	Sell	Sell	Sell	Sell	Buy	Buy
RSI (14)	Sell	Neutral	Neutral	Neutral	Neutral	Neutral	Neutral	Neutral
Stochastic (5; 3)	Sell	Neutral	Neutral	Neutral	Neutral	Neutral	Neutral	Neutral
ADX (14)	Buy	Neutral	Neutral	Neutral	Neutral	Sell	Neutral	Buy
CCI (14)	Sell	Sell	Sell	Neutral	Buy	Neutral	Neutral	Neutral
AROON (14)	Buy	Buy	Buy	Sell	Sell	Buy	Buy	Sell
Alligator (13; 8; 5)	Buy	Buy	Neutral	Sell	Sell	Sell	Buy	Buy
SAR (0.02; 0.2)	Buy	Buy	Buy	Sell	Sell	Sell	Buy	Buy

Source : SWFX Technical Analysis, 28 Jan 2025

JIKA HARGA NAIK MELEBIHI LEVEL [BUY STOP] 155.035 ATAU BERBALIK DARI LEVEL [BUY LIMIT] 153.661 USDJPY [BUY] [TP1: 155.364] [TP2: 155.904] [TP3: 156.562] [SL: 154.154]

JIKA HARGA TURUN MELEBIHI LEVEL [SELL STOP] 154.601 USDJPY [SELL] [TP: 153.908] [SL: 155.576]

Peluang **Trend Minor Kenaikan** di TimeFrame H1 masih didominasi Bullish. Trader dapat membuka order Beli di saat harga mendekati Support dengan target pendek sampai level **157.850**. Namun harus sangat di Waspada **Trend Major Penurunan** di Timeframe M30 dan D1 dan W1 masih di dominasi oleh Trend penurunan (Bearish) sampai level **155.160**.



TRADING IDEA : HANGSENG

DAILY BULLETIN
SELASA, 28 JANUARI 2025



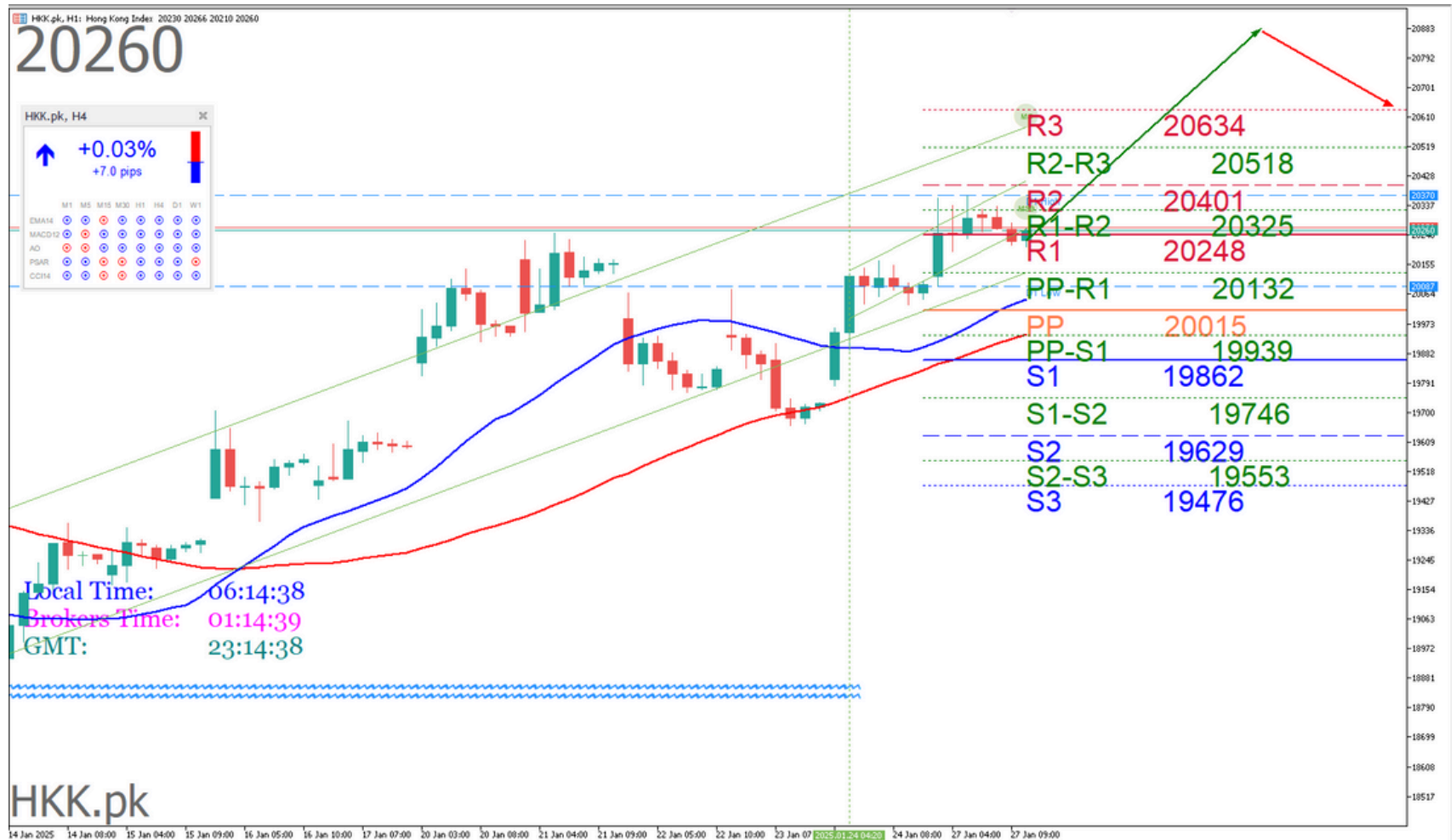
PT. PANEN KAPITAL BERJANGKA

PIVOT POINTS

CLASSIC
WOODIE
FIBONACCI
CAMARILLA

R3
20634
20674
20401
20201
R2
20401
20421
20254
20166
R1
20248
20288
20162
20130
PP

20015
20035
20015
20015
S1
19862
19902
19868
20060
S2
19629
19649
19776
20024
S3
19476
19516
19629
19989



Source : Metatrader 5 - Panen Kapital Berjangka. 28 Jan 2025

Indicator	5M	15M	30M	1H	4H	1D	1W	1MN
MACD (12; 26; 9)	Sell	Buy	Buy	Buy	Buy	Buy	Buy	Sell
RSI (14)	Neutral	Neutral	Neutral	Neutral	Neutral	Neutral	Neutral	Neutral
Stochastic (5; 3)	Neutral	Neutral	Neutral	Neutral	Sell	Neutral	Neutral	Neutral
ADX (14)	Neutral	Neutral	Neutral	Buy	Buy	Neutral	Buy	Neutral
CCI (14)	Neutral	Neutral	Neutral	Neutral	Sell	Neutral	Neutral	Neutral
AROON (14)	Buy	Sell	Buy	Buy	Buy	Buy	Sell	Buy
Alligator (13; 8; 5)	Neutral	Neutral	Buy	Buy	Buy	Buy	Buy	Neutral
SAR (0.02; 0.2)	Sell	Buy	Sell	Sell	Buy	Buy	Sell	Buy

Source : SWFX Technical Analysis. 28 Jan 2025

JIKA HARGA NAIK MELEBIHI LEVEL [BUY STOP] 20312 ATAU BERBALIK DARI LEVEL [BUY LIMIT] 20051 HKK [BUY] [TP1: 20372] [TP2: 20525] [TP3: 20726] [SL: 20102]

JIKA HARGA TURUN MELEBIHI LEVEL [SELL STOP] 20207 HKK [SELL] [TP: 20037] [SL: 20468]

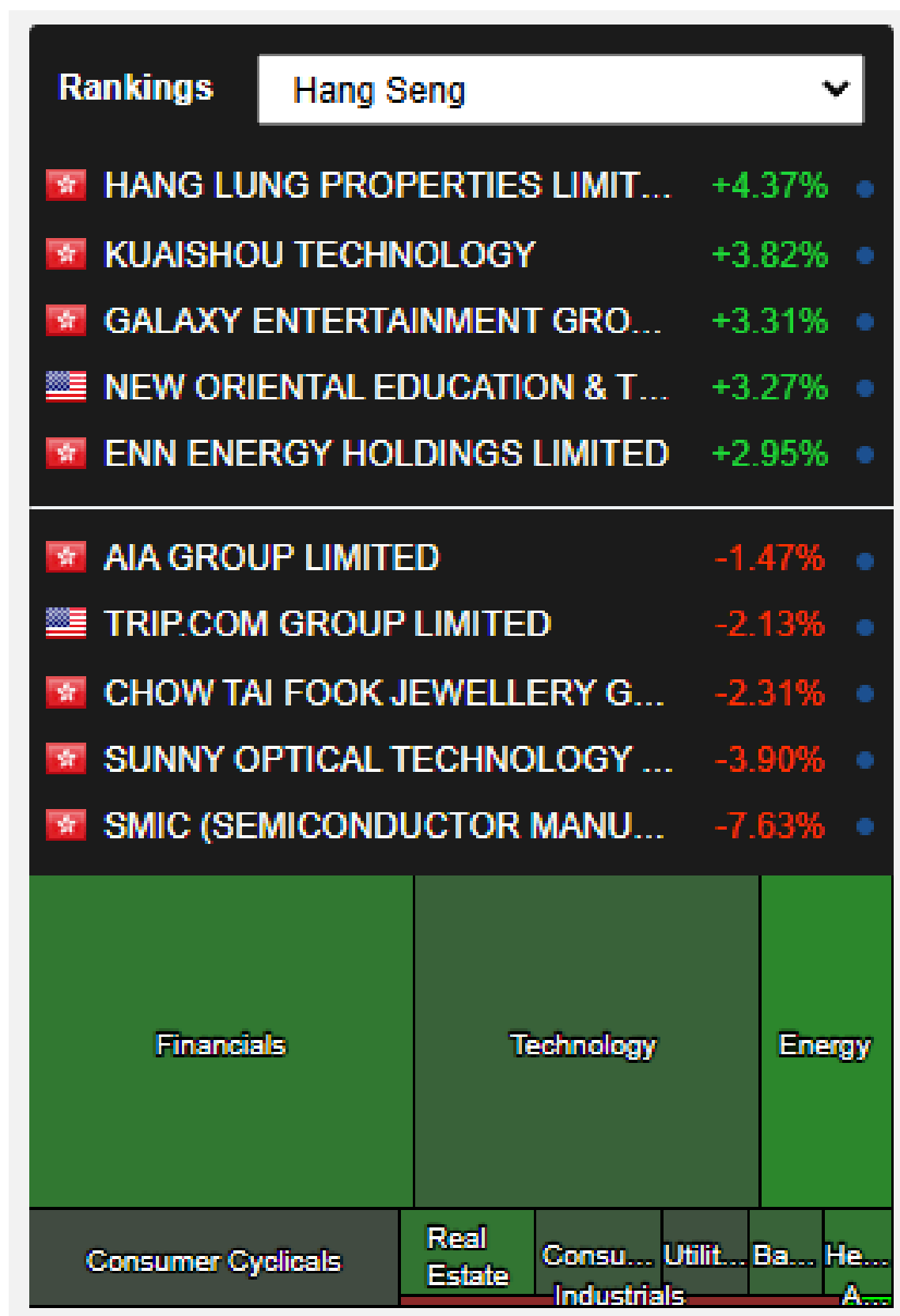
Peluang **Trend Minor Kenaikan** di TimeFrame D1 masih didominasi Bullish. Trader dapat membuka order Beli di saat harga mendekati Support dengan target pendek sampai level **20472**. Namun harus sangat di Waspada **Trend Major Penurunan** di Timeframe H4 masih di dominasi oleh Trend penurunan (Bearish) sampai level **19614**.



Semua berita tentang HONG KONG : HANG SENG HSI 50

1. Badan Pembaruan Kota Hong Kong Menunda Tender untuk Proyek Pembangunan Kembali
2. Prospek AI dan Beijing Mengguncang Pasar Saham Asia
3. Nilai Ekspor Barang Hong Kong Naik 5,2% pada Desember 2024; Impor Turun 1,1%
4. Investor Tiongkok Daratan Akan Mendapatkan Akses ke Reksa Dana Lokal Pertama di Makau
5. Saham Hong Kong Memulai Minggu dengan Warna Hijau karena Ekspektasi Pendanaan \$236 Miliar dari Beijing
6. Saham Asia merosot dengan saham berjangka AS karena dorongan AI Tiongkok; perusahaan dolar
7. Prospek Bank of Japan dan Trump Mengguncang Pasar Saham Asia
8. Saham Hong Kong Naik Mengikuti Reli Wall Street atas Optimisme Trump atas Hubungan AS-Tiongkok
9. Sentimen UKM Hong Kong Melemah Setelah Trump Kembali ke Gedung Putih, Kata Survei StanChart
10. Hipotek Rumah Bekas Hong Kong Turun pada 2024
11. 52Toys yang Berbasis di Tiongkok Incar IPO Hong Kong Senilai \$200 Juta pada H2
12. Satu dari Lima Pengembang Hong Kong Gagal Menutupi Biaya Bunga dengan Laba pada 2023, Kata IMF

Analisa Sektoral Index Hang Seng



Source : MarketScreener, 28 Jan 2025



TRADING IDEA : NIKKEI

DAILY BULLETIN
SELASA, 28 JANUARI 2025



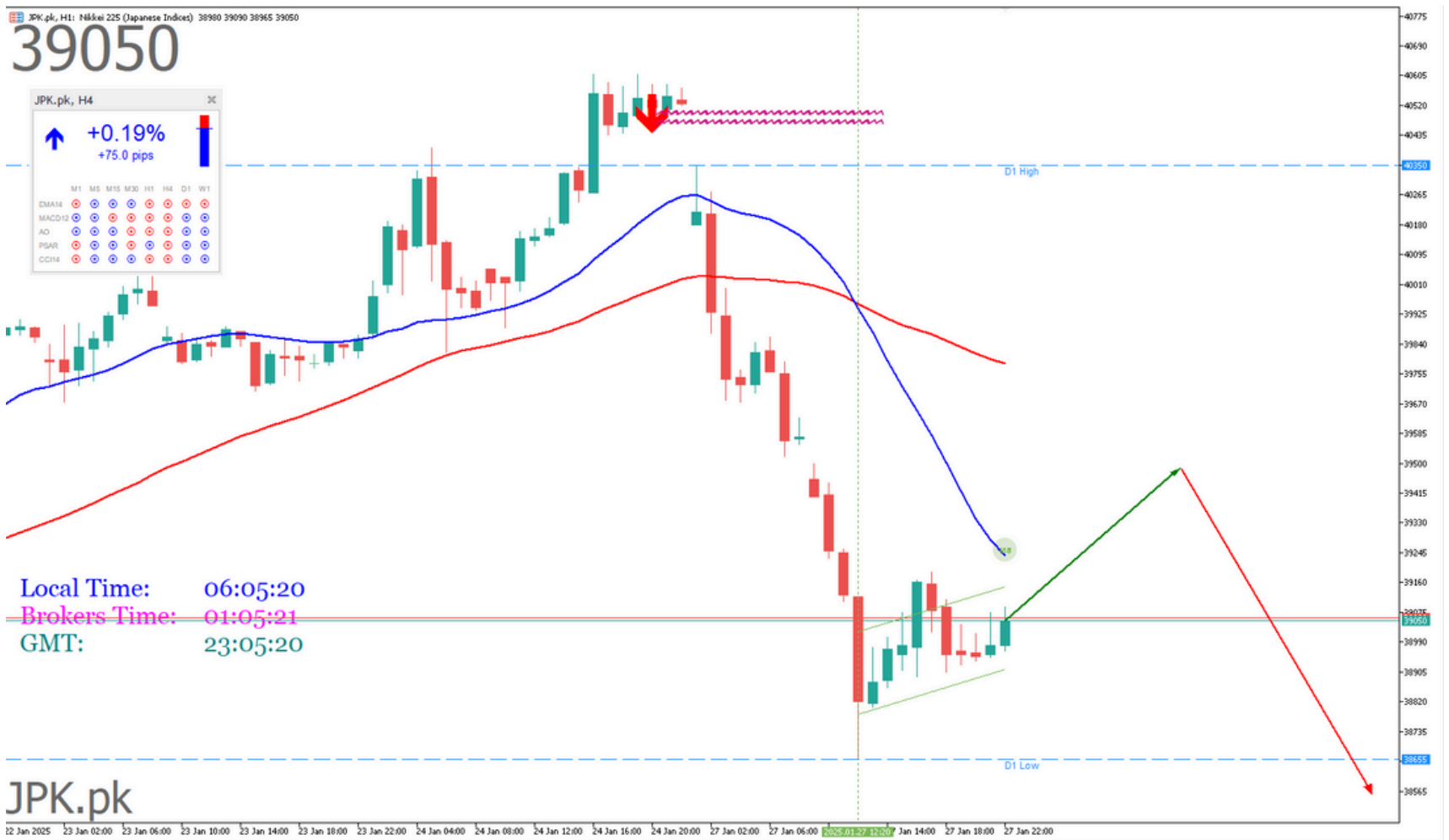
PT. PANEN KAPITAL BERJANGKA

PIVOT POINTS

CLASSIC
WOODIE
FIBONACCI
CAMARILLA

R3
41613
41718
41112
40744
R2
41112
41164
40808
40671
R1
40818
40923
40620
40598
PP

40317
40369
40317
40317
S1
40023
40128
40013
40452
S2
39522
39574
39825
40379
S3
39228
39333
39522
40306



Source : Metatrader 5 - Panen Kapital Berjangka, 28 Jan 2025

Indicator	5M	15M	30M	1H	4H	1D	1W	1MN
MACD (12; 26; 9)	Buy	Buy	Sell	Sell	Sell	Buy	Buy	Buy
RSI (14)	Sell	Neutral	Neutral	Neutral	Neutral	Neutral	Neutral	Neutral
Stochastic (5; 3)	Neutral	Neutral	Neutral	Neutral	Buy	Neutral	Neutral	Neutral
ADX (14)	Neutral	Neutral	Sell	Sell	Sell	Neutral	Neutral	Neutral
CCI (14)	Sell	Sell	Sell	Neutral	Buy	Neutral	Neutral	Neutral
AROON (14)	Buy	Buy	Sell	Sell	Sell	Buy	Buy	Sell
Alligator (13; 8; 5)	Buy	Buy	Sell	Sell	Neutral	Buy	Buy	Buy
SAR (0.02; 0.2)	Buy	Buy	Sell	Buy	Sell	Buy	Buy	Sell

Source : SWFX Technical Analysis, 28 Jan 2025

**JIKA HARGA NAIK MELEBIHI LEVEL [BUY STOP] 39101
ATAU BERBALIK DARI LEVEL [BUY LIMIT] 38800
NIKKEI [BUY] [TP1: 39187] [TP2: 39370] [TP3: 39504] [SL:
38849]**

**JIKA HARGA TURUN MELEBIHI LEVEL [SELL STOP]
39014 NIKKEI [SELL] [TP: 38810] [SL: 39279]**

Peluang **Trend Minor Penurunan** di TimeFrame H1 masih didominasi Bearish. Trader dapat membuka order Jual di saat harga mendekati Resistance dengan target pendek sampai level **38770**. Namun harus sangat di Waspada **Trend Major Kenaikan** di Timeframe D1 dan W1 masih di dominasi oleh Trend Kenaikan (Bullish) sampai level **40935**

Disclaimer : Transaksi Perdagangan Berjangka Komoditi memiliki Peluang Keuntungan dan Risiko Kerugian yang Tinggi sehingga setiap nasabah harus mempertimbangkan dan memahami risikonya sebelum melakukan transaksi



BERITA INDEX NIKKEI

DAILY BULLETIN
SELASA, 28 JANUARI 2025

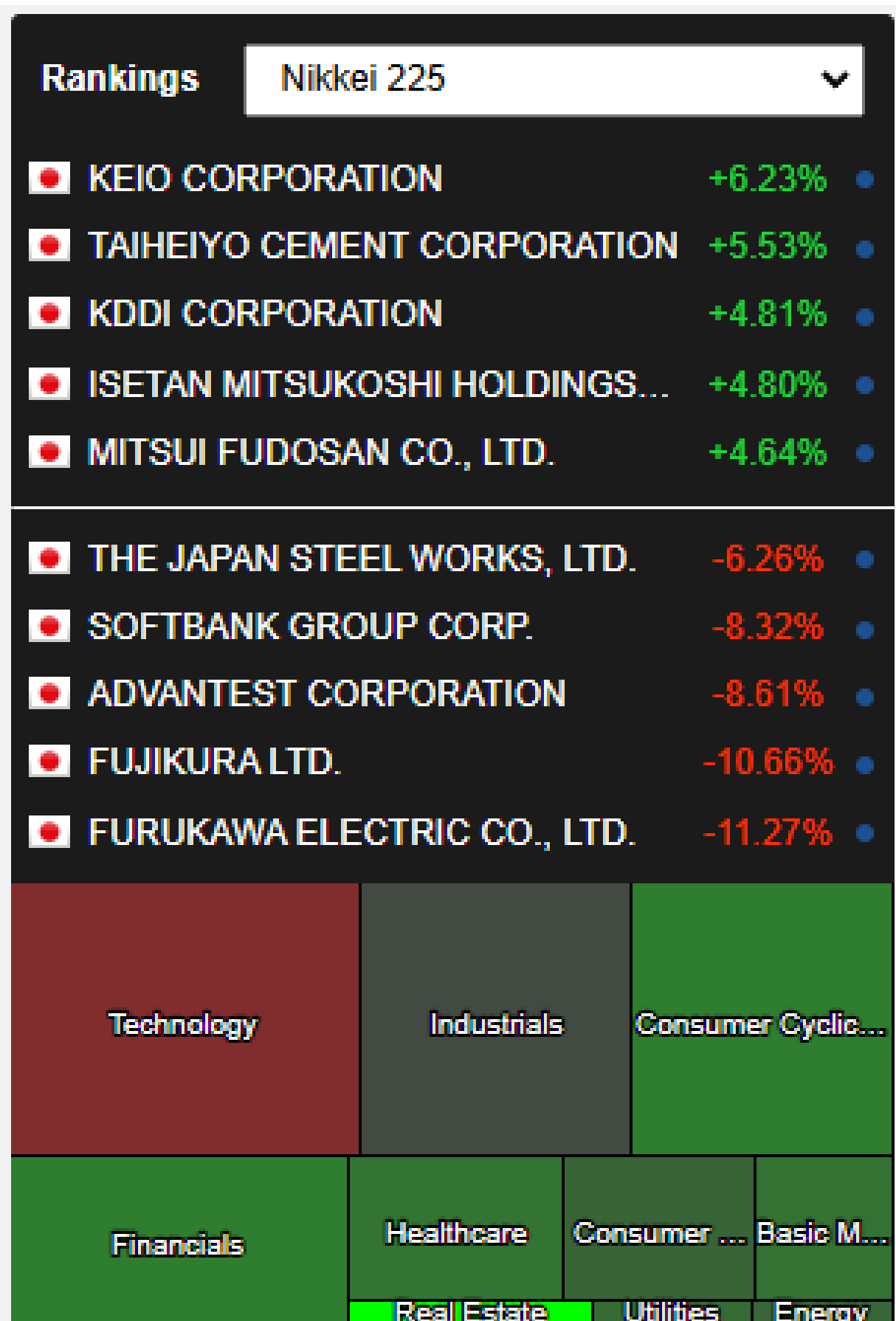


PT. PANEN KAPITAL BERJANGKA

Semua berita tentang Jepang : Nikkei 225

1. Permintaan Listrik di Wilayah Hokkaido Jepang Melonjak
2. Prospek Bank of Japan dan Trump Mengguncang Pasar Saham Asia
3. Fitch Menegaskan Jepang di A; Prospek Stabil
4. Saham Jepang Berakhir Datar dalam Perdagangan yang Bergejolak Setelah Kenaikan Suku Bunga BOJ
5. Harga Kondominium Tokyo Turun 3,5% pada 2024
6. Bank of Japan Menaikkan Suku Bunga Menjadi 0,5% di Tengah Meningkatnya Inflasi dan Pertumbuhan Upah
7. Jepang Akan Memperketat Pemeriksaan Investasi untuk Menjaga Keamanan Nasional
8. Aktivitas Sektor Swasta Jepang Semakin Membaik pada Januari
9. Inflasi Inti Jepang Meningkat Menjadi 3% pada Desember 2024
10. En-japan inc. setuju untuk mengakuisisi VOLLECT Inc.
11. Ringkasan Berita Ekonomi SocGen Semalam
12. Prospek Teknologi dan Tiongkok Mengguncang Pasar Saham Asia
13. Saham Jepang Naik karena Pasar Bersiap untuk Kenaikan Suku Bunga BOJ

Analisa Sektoral Index Nikkei



Source : MarketScreener, 28 Jan 2025

Disclaimer : Transaksi Perdagangan Berjangka Komoditi memiliki Peluang Keuntungan dan Risiko Kerugian yang Tinggi sehingga setiap nasabah harus mempertimbangkan dan memahami risikonya sebelum melakukan transaksi



TRADING IDEA : NASDAQ

DAILY BULLETIN
SELASA, 28 JANUARI 2025



PT. PANEN KAPITAL BERJANGKA

PIVOT POINTS

CLASSIC
WOODIE
FIBONACCI
CAMARILLA

R3
22268.67
22248.13
22172.58
21962.39
R2
22172.58
22162.31
22083.48
21941.01
R1
22035.42
22014.88
22028.43
21919.63
PP

21939.33
21929.06
21939.33
21939.33
S1
21802.17
21781.63
21850.23
21876.87
S2
21706.08
21695.81
21795.18
21855.49
S3
21568.92
21548.38
21706.08
21834.11



Source : Metatrader 5 - Panen Kapital Berjangka, 28 Jan 2025

Indicator	5M	15M	30M	1H	4H	1D	1W	1MN
MACD (12; 26; 9)	Buy	Buy	Sell	Sell	Sell	Buy	Buy	Buy
RSI (14)	Neutral	Neutral	Neutral	Neutral	Neutral	Neutral	Neutral	Sell
Stochastic (5; 3)	Sell	Neutral	Neutral	Neutral	Neutral	Buy	Neutral	Neutral
ADX (14)	Neutral	Neutral	Buy	Sell	Sell	Neutral	Neutral	Buy
CCI (14)	Sell	Sell	Neutral	Neutral	Neutral	Neutral	Neutral	Neutral
AROON (14)	Buy	Buy	Sell	Buy	Sell	Buy	Buy	Buy
Alligator (13; 8; 5)	Buy	Buy	Neutral	Sell	Sell	Buy	Buy	Buy
SAR (0.02; 0.2)	Buy	Buy	Sell	Buy	Sell	Buy	Sell	Buy

Source : SWFX Technical Analysis, 28 Jan 2025

JIKA HARGA NAIK MELEBIHI LEVEL [BUY STOP] 21350.15 ATAU BERBALIK DARI LEVEL [BUY LIMIT] 21108.65 NASDAQ [BUY] [TP1: 21412.94] [TP2: 21531.28] [TP3: 21673.76] [SL: 21106.23]

JIKA HARGA TURUN MELEBIHI LEVEL [SELL STOP] 21263.21 NASDAQ [SELL] [TP: 21084.50] [SL: 21473.32]

Peluang **Trend Minor Penurunan** di TimeFrame M30 masih didominasi Bearish. Trader dapat membuka order Sell di saat harga mendekati resistance dengan target pendek sampai level **21080**. Namun harus sangat di Waspada **Trend Major Kenaikan** di Timeframe D1 dan W1 masih di dominasi oleh Trend Kenaikan (Bullish) sampai level **21576**.



Semua berita tentang Amerika : Nasdaq US100

1. Perawatan Kesehatan Naik karena Pedagang Beralih dari Masalah AI -- Rangkuman Perawatan Kesehatan
2. Wall Street: Gempa bumi DeepSeek menghapus laba Nasdaq 2025
3. Pratinjau ASX: Saham Australia Dibuka Lebih Rendah karena Ketakutan AI Menghantui Pasar
4. Nasdaq, S&P 500 Mundur di Tengah Kekhawatiran Persaingan AI dari Startup Tiongkok
5. DeepSeek menyebabkan badai AI - Siemens Energy anjlok
6. Pemula AI Tiongkok mengguncang Wall St menjelang laba Fed, mega-teknologi
7. Nasdaq, S&P 500 Mundur di Tengah Kekhawatiran Persaingan AI dari Startup Tiongkok
8. Ulang Tahun ke-40 Nasdaq 100
9. Nasdaq, S&P 500 Merosot di Tengah Kekhawatiran Persaingan AI dari Startup Tiongkok
10. Nasdaq, S&P 500 Turun di Tengah Kekhawatiran Persaingan AI dari Startup Tiongkok
11. Laba-laba Perusahaan S&P 500 Secara Mengejutkan Naik Sejauh Ini, Kata Oppenheimer
12. Nasdaq, S&P 500 Turun di Tengah Kekhawatiran Persaingan AI dari Startup Tiongkok

Analisa Sektoral Index Nasdaq



Source : MarketScreener, 28 Jan 2025