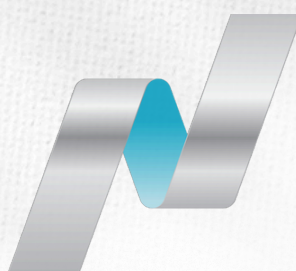


DOW JONES



PT. PANEN KAPITAL BERJANGKA



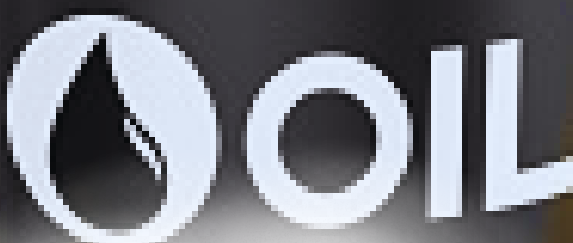
Nasdaq



HANG SENG INDEX

S&P500

Nikkei 225



Senin, 27 Jan 2025

DAILY BULLETIN

JADILAH TRADER YANG LEBIH BERPENGETAHUAN HARI INI

WITH LOTS OF INFORMATION, IT HELPS YOU MAKE SMART DECISIONS AND AVOID BAD REACTION

Become a Professional Trader



PT. PANEN KAPITAL BERJANGKA

Panen Tower Lantai 5, Jl. Patal Senayan No. 31, Jakarta Selatan

Telpon: 021 21684233 Email: cso@panenkabcapitalberjangka.co.id

Disclaimer : Transaksi Perdagangan Berjangka Komoditi memiliki Peluang Keuntungan dan Risiko Kerugian yang Tinggi sehingga setiap nasabah harus mempertimbangkan dan memahami risikonya sebelum melakukan transaksi



DAILY MARKET SUMMARY

DAILY BULLETIN
SENIN, 27 JANUARI 2025



PT. PANEN KAPITAL BERJANGKA

Peristiwa global harian yang telah memengaruhi pasar keuangan



DOLAR AS SEDIKIT MELEMAH TURUN KE LEVEL 107.44 PAGI INI. KARENA DATA PADA HARI JUMAT MENUNJUKKAN BAHWA AKTIVITAS BISNIS AS MELAMBAT KE LEVEL TERENDAH SERTA TRUMP INGIN FEDERAL RESERVE MEMANGKAS SUKU BUNGA DAN EKSPEKTASI TARIF YANG DIBERLAKUKAN OLEH PRESIDEN AS DONALD TRUMP AKAN LEBIH RENDAH DARI YANG DIKHAWATIRKAN SEBELUMNYA DAN TIDAK MUNGKIN MEMICU PERANG DAGANG INTERNASIONAL.

Bahwa pemotongan suku bunga dapat dilakukan pada bulan Maret jika inflasi terus mereda mendekati target tahunan bank sentral AS sebesar 2%. Trump sebelumnya telah mengatakan kepada Forum Ekonomi Dunia di Davos, bahwa ia menginginkan hubungan perdagangan AS-Tiongkok menjadi "adil". Trump mengatakan bahwa ia lebih suka tidak menggunakan tarif terhadap Tiongkok dan bahwa percakapannya dengan Presiden Tiongkok Xi Jinping minggu lalu berlangsung bersahabat dan dia pikir dia dapat mencapai kesepakatan perdagangan dengan Tiongkok. Prospek tarif tinggi untuk barang-barang dari negara-negara termasuk China, Kanada, Meksiko, dan zona euro telah menimbulkan kekhawatiran tentang gelombang inflasi baru, yang telah membantu menaikkan imbal hasil Treasury dan dolar AS di bulan sebelumnya.



POUND STERLING (GBP) SEDIKIT MENGUAT DAN DIPERDAGANGKAN DI LEVEL 1.24660. KARENA DATA EKONOMI AS DAN DOLAR AS YANG MELEMAH DAN SUKU BUNGA FED DIPERKIRAKAN AKAN BERTAHAN MINGGU DEPAN DAN TRUMP MENJAJAKI PEMBENTUKAN CADANGAN MATA UANG KRIPTO NASIONAL, MENEPATI JANJINYA UNTUK SEGERA MEROMBAK KEBIJAKAN KRIPTO AS DAN PEMANGKASAN SUKU BUNGA BOE DIPERKIRAKAN TERJADI PADA 6 FEBRUARI



EURO (EUR) SEDIKIT MENGUAT KE LEVEL 1.04790 TERHADAP DOLAR AS PAGI INI. BISNIS ZONA EURO MEMULAI MEMBAIK DENGAN SEDIKIT KE PERTUMBUHAN KARENA AKTIVITAS LAYANAN YANG STABIL PADA BULAN JANUARI DILENGKAPI DENGAN MEREDANYA PENURUNAN MANUFAKTUR YANG SUDAH BERLANGSUNG LAMA.



DOLAR KANADA (CAD) SEDIKIT MENGUAT KE LEVEL 1.43620 TERHADAP DOLAR AS. KARENA SEDIKITNYA RINCIAN BARU TENTANG TARIF AS YANG DIUSULKAN MENYEBABKAN PENURUNAN YANG LUAS UNTUK DOLAR AS SEJAK JUMAT.



SWISS FRANC (CHF) SEDIKIT MENGUAT DAN DIPERDAGANGKAN DI LEVEL 0.90552 TERHADAP DOLAR AS DI TENGAH DOLAR AS YANG MELEMAH



AUSSIE (AUD) SEDIKIT MENGUAT KE LEVEL 0.63014 TERHADAP DOLAR AS. DI TENGAH DOLAR AS YANG MELEMAH



YEN (JPY) SEDIKIT MENGUAT DAN USD/JPY TURUN KE LEVEL 155.684 TERHADAP DOLAR AS PAGI INI. BANK OF JAPAN MENAIKKAN SUKU BUNGA JANGKA PENDEK MENJADI 0,5%, DAN PARA PEDAGANG MENDORONG YEN NAIK SEKITAR 0,6% LEBIH TINGGI MENJADI 155,12 PER DOLAR. GUBERNUR BOJ KAZUO UEDA MENGATAKAN BANK SENTRAL AKAN TERUS MENAIKKAN SUKU BUNGA KARENA KENAIKAN UPAH DAN HARGA MELUAS TETAPI MEMBERIKAN SEDIKIT PETUNJUK TENTANG WAKTU DAN LAJU KENAIKAN SUKU BUNGA DI MASA MENDATANG.



CRUDE OIL TURUN KE LEVEL 74.57 KARENA NILAI MINYAK MENTAH AS TURUN PADA HARI JUMAT, HARI TERAKHIR PERIODE ROLL TUNAI YANG DIGUNAKAN PEDAGANG UNTUK MENYESUAIKAN DAFTAR MEREKA. PERSEDIAAN STOK MINYAK STABIL DAN KILANG MINYAK AS DIPERKIRAKAN AKAN MEMILIKI PRODUKSI SEKITAR 1,16 JUTA BAREL PER HARI (BPD).



EMAS (XAU) MASIH STABIL DI LEVEL 2770.20 TERHADAP DOLAR AS PAGI INI. PADA HARAI JUMAT EMAS MEMECAH RECORD KE LEVEL 2785 KARENA DOLAR ANJLOK AKIBAT PERNYATAAN TRUMP MEMINTA THE FED UNTUK MENURUNKAN SUKU BUNGA SERTA KETIDAKPASTIAN TARIF MENDORONG LOGAM TERSEBUT MENUJU KENAIKAN MINGGUAN KEEMPAT BERTURUT-TURUT. NAMUN PEDAGANG MEMPERKIRAKAN FED TIDAK AKAN MENGUBAH SUKU BUNGA PADA PERTEMUAN MINGGU DEPAN DAN MEMBUAT HARGA EMAS TERKOREKSI KEMBALI PAGI INI.

Disclaimer : Transaksi Perdagangan Berjangka Komoditi memiliki Peluang Keuntungan dan Risiko Kerugian yang Tinggi sehingga setiap nasabah harus mempertimbangkan dan memahami risikonya sebelum melakukan transaksi



ECONOMIC CALENDAR

DAILY BULLETIN
SENIN, 27 JANUARI 2025



PT. PANEN KAPITAL BERJANGKA

TIME	COUNTRY	IMPORTANCE	EVENT	ACTUAL	FORECAST	PREVIOUS
08:30 <small>in 3:35 hours</small>	China	High	NBS Manufacturing PMI	-	50.1	50.1
08:30 <small>in 3:35 hours</small>	China	Medium	NBS Non Manufacturing PMI	-	-	52.2
16:00 <small>in 11:05 hours</small>	Germany	High	Ifo Business Climate	-	84.6	84.7
20:30 <small>in 15:35 hours</small>	United States	Medium	Chicago Fed National Activity Index	-	-	-0.12
22:00 <small>in 17:05 hours</small>	United States	Medium	New Home Sales MoM	-	-	5.9%
22:00 <small>in 17:05 hours</small>	United States	Medium	New Home Sales	-	0.67M	0.66M
22:30 <small>in 17:35 hours</small>	United States	Medium	Dallas Fed Manufacturing Index	-	-	3.4
22:35 <small>in 17:40 hours</small>	Euro Area	Medium	ECB President Lagarde Speech	-	-	-

Source : IG Economic Calendar, 27 Jan 2025

20:30 (USD) INITIAL JOBLESS CLAIMS (KLAIM PENGANGGURAN AWAL) (PRAKIBAN IBU) (SEBELUMNYA 217 RIBU)

PENGANGGURAN AWAL MELUKUK BADA JUMLAH ORANG YANG TELAH MENCAKUP

ANGAN KEMUKAKAN KEMUKAKAN KEMUKAKAN KEMUKAKAN KEMUKAKAN

KEMUKAKAN KEMUKAKAN KEMUKAKAN KEMUKAKAN KEMUKAKAN

KEMUKAKAN KEMUKAKAN KEMUKAKAN KEMUKAKAN KEMUKAKAN

KEMUKAKAN KEMUKAKAN KEMUKAKAN KEMUKAKAN KEMUKAKAN

KEMUKAKAN KEMUKAKAN KEMUKAKAN KEMUKAKAN KEMUKAKAN

KEMUKAKAN KEMUKAKAN KEMUKAKAN KEMUKAKAN KEMUKAKAN

Disclaimer : Transaksi Perdagangan Berjangka Komoditi memiliki Peluang Keuntungan dan Risiko Kerugian yang Tinggi sehingga setiap nasabah harus mempertimbangkan dan memahami risikonya sebelum melakukan transaksi



CURRENCIES	LONG	SHORT	
AUD	68.50%	+ 37.00%	31.50% BUY
CHF	68.08%	+ 36.16%	31.92% BUY
XAU	66.66%	+ 33.32%	33.34% BUY
HKD	64.66%	+ 29.32%	35.34% BUY
SGD	61.10%	+ 22.20%	38.90% BUY
USD	59.95%	+ 19.90%	40.05% BUY
CAD	52.48%	+ 4.96 %	47.52% BUY
JPY	48.60%	- 2.80 %	51.40% SELL
EUR	45.64%	- 8.72 %	54.36% SELL
GBP	40.86%	- 18.28%	59.14% SELL
NZD	29.72%	- 40.56%	70.28% SELL
XAG	28.92%	- 42.16%	71.08% SELL

INSTRUMENTS	LONG	SHORT	
GBP/AUD	74.64%	+ 49.28%	25.36% BUY
NZD/JPY	73.19%	+ 46.38%	26.81% BUY
EUR/AUD	72.62%	+ 45.24%	27.38% BUY
DOLLAR.IDX/USD	72.54%	+ 45.08%	27.46% BUY
CHF/JPY	72.26%	+ 44.52%	27.74% BUY
USD/CAD	72.04%	+ 44.08%	27.96% BUY
NZD/CAD	71.91%	+ 43.82%	28.09% BUY
JPN.IDX/JPY	71.89%	+ 43.78%	28.11% BUY
USA30.IDX/USD	71.59%	+ 43.18%	28.41% BUY
AUD/JPY	71.51%	+ 43.02%	28.49% BUY
AUD/NZD	71.24%	+ 42.48%	28.76% BUY
EUR/JPY	71.22%	+ 42.44%	28.78% BUY
GBP/NZD	70.73%	+ 41.46%	29.27% BUY
USA500.IDX/USD	66.76%	+ 33.52%	33.24% BUY
XAU/USD	66.66%	+ 33.32%	33.34% BUY
GBP/JPY	62.77%	+ 25.54%	37.23% BUY
EUR/GBP	59.84%	+ 19.68%	40.16% BUY
AUD/CAD	55.71%	+ 11.42%	44.29% BUY
NZD/CHF	46.84%	- 6.32 %	53.16% SELL
GBP/CHF	44.61%	- 10.78%	55.39% SELL
AUD/CHF	42.79%	- 14.42%	57.21% SELL
CAD/JPY	39.03%	- 21.94%	60.97% SELL
GHT.CMD/USD	38.81%	- 22.38%	61.19% SELL
GBP/CAD	36.74%	- 26.52%	63.26% SELL
USD/CHF	36.14%	- 27.72%	63.86% SELL
USD/JPY	35.42%	- 29.16%	64.58% SELL
EUR/CHF	32.20%	- 35.60%	67.80% SELL
EUR/USD	31.15%	- 37.70%	68.85% SELL
NZD/USD	29.98%	- 40.04%	70.02% SELL
BTC/USD	29.91%	- 40.18%	70.09% SELL
XAG/USD	29.12%	- 41.76%	70.88% SELL
ETH/USD	27.15%	- 45.70%	72.85% SELL
GBP/USD	26.66%	- 46.68%	73.34% SELL
USATECH.IDX/USD	26.46%	- 47.08%	73.54% SELL
EUR/CAD	25.64%	- 48.72%	74.36% SELL
AUD/USD	25.45%	- 49.10%	74.55% SELL
CAD/CHF	25.42%	- 49.16%	74.58% SELL
HKG.IDX/HKD	25.28%	- 49.44%	74.72% SELL

Source : SWFX Sentiment Index, 27 Jan 2025

Disclaimer : Transaksi Perdagangan Berjangka Komoditi memiliki Peluang Keuntungan dan Risiko Kerugian yang Tinggi sehingga setiap nasabah harus mempertimbangkan dan memahami risikonya sebelum melakukan transaksi



TRADING IDEA : GOLD

DAILY BULLETIN
SENIN, 27 JANUARI 2025



PT. PANEN KAPITAL BERJANGKA

PIVOT POINTS

CLASSIC WOODIE FIBONACCI CAMARILLA

- R3
- 2819.39
- 2819.81
- 2802.67
- 2779.90
- R2
- 222
- 2802.67
- 2802.89
- 2790.23
- 2776.91
- R1
- 2786.81
- 2787.23
- 2782.54
- 2773.93
- PP
- 2770.09
- 2770.31
- 2770.09
- 2770.09
- S1
- 2754.23
- 2754.65
- 2757.65
- 2767.95
- S2
- 2737.51
- 2737.73
- 2749.96
- 2764.97
- S3
- 2721.65
- 2722.07
- 2737.51
- 2761.98



Source : Metatrader 5 - Panen Kapital Berjangka, 27 Jan 2025

Indicator	5M	15M	30M	1H	4H	1D	1W	1MN
MACD (12; 26; 9)	N/A	Sell	Sell	Buy	Buy	Buy	Buy	Buy
RSI (14)	N/A	Neutral	Neutral	Neutral	Sell	Sell	Neutral	Sell
Stochastic (5; 3)	N/A	Buy	Neutral	Neutral	Neutral	Sell	Sell	Neutral
ADX (14)	N/A	Neutral	Neutral	Buy	Buy	Buy	Buy	Buy
CCI (14)	N/A	Buy	Buy	Buy	Neutral	Sell	Sell	Neutral
AROON (14)	N/A	Sell	Sell	Sell	Buy	Buy	Sell	Buy
Alligator (13; 8; 5)	Neutral	Sell	Neutral	Buy	Buy	Buy	Buy	Buy
SAR (0.02; 0.2)	Buy	Sell	Sell	Sell	Buy	Buy	Buy	Buy

Source : SWFX Technical Analysis, 27 Jan 2025

JIKA HARGA NAIK MELEBIHI LEVEL [BUY STOP] 2772.74 ATAU BERBALIK DARI LEVEL [BUY LIMIT] 2763.67 XAUUSD [BUY] [TP1: 2779.01] [TP2: 2791.60] [TP3: 2810.90] [SL: 2755.89]

JIKA HARGA TURUN MELEBIHI LEVEL [SELL STOP] 2762.49 XAUUSD [SELL] [TP: 2748.63] [SL: 2779.49]

Peluang **Trend Minor Penurunan** di TimeFrame M30 masih didominasi Bearish. Trader dapat membuka order Sell di saat harga mendekati resistance dengan target pendek sampai level **2730**. Namun harus sangat di Waspada **Trend Major Kenaikan** di Timeframe D1 dan W1 masih di dominasi oleh Trend Kenaikan (Bullish) sampai level **2814**.



TRADING IDEA : SILVER

DAILY BULLETIN
SENIN, 27 JANUARI 2025

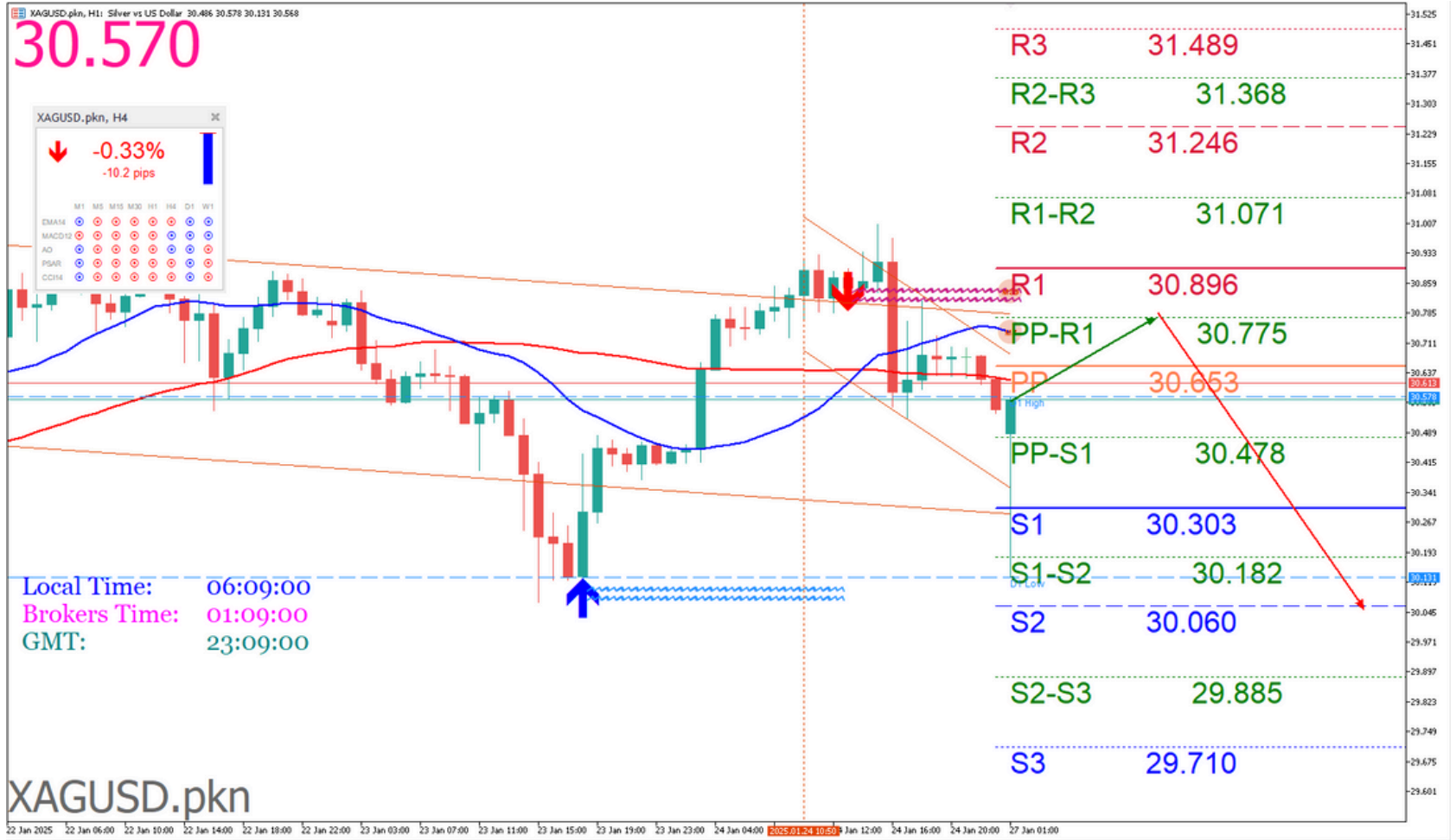


PT. PANEN KAPITAL BERJANGKA

PIVOT POINTS

CLASSIC
WOODIE
FIBONACCI
CAMARILLA

- R3
- 31.489
- 31.435
- 31.246
- 30.708
- R2
- 31.246
- 31.219
- 31.020
- 30.654
- R1
- 30.896
- 30.842
- 30.880
- 30.599
- PP
- 30.653
- 30.626
- 30.653
- 30.653
- S1
- 30.303
- 30.249
- 30.427
- 30.491
- 3≈2
- S2
- 30.060
- 30.033
- 30.287
- 30.436
- S3
- 29.710
- 29.656
- 30.060
- 30.382



Source : Metatrader 5 - Panen Kapital Berjangka, 27 Jan 2025

Indicator	5M	15M	30M	1H	4H	1D	1W	1MN
MACD (12; 26; 9)	N/A	Sell	Sell	Buy	Buy	Buy	Buy	Buy
RSI (14)	N/A	Buy	Buy	Neutral	Neutral	Neutral	Neutral	Neutral
Stochastic (5; 3)	N/A	Buy	Buy	Neutral	Neutral	Neutral	Neutral	Neutral
ADX (14)	N/A	Sell	Sell	Neutral	Neutral	Neutral	Neutral	Neutral
CCI (14)	N/A	Buy	Buy	Buy	Neutral	Neutral	Neutral	Neutral
AROON (14)	N/A	Sell	Sell	Sell	Buy	Buy	Sell	Buy
Alligator (13; 8; 5)	Neutral	Sell	Sell	Neutral	Buy	Buy	Neutral	Buy
SAR (0.02; 0.2)	Buy	Sell	Sell	Sell	Buy	Buy	Sell	Buy

Source : SWFX Technical Analysis, 27 Jan 2025

JIKA HARGA TURUN MELEBIHI LEVEL [SELL STOP] 30.509 ATAU BERBALIK DARI LEVEL [SELL LIMIT] 30.831 XAGUSD [SELL] [TP1:30.468] [TP2:30.407] [TP3: 30.201] [SL: 30.756]

JIKA HARGA NAIK MELEBIHI LEVEL [BUY STOP] 30.687 XAGUSD [BUY] [TP: 30.783] [SL: 30.429]

Peluang **Trend Minor Penurunan** di TimeFrame M15 masih didominasi Bearish. Trader dapat membuka order Sell di saat harga mendekati resistance dengan target pendek sampai level **30.120**. Namun harus sangat di Waspada **Trend Major Kenaikan** di Timeframe W1 masih di dominasi oleh Trend Kenaikan (Bullish) sampai level **30.854**.

Disclaimer : Transaksi Perdagangan Berjangka Komoditi memiliki Peluang Keuntungan dan Risiko Kerugian yang Tinggi sehingga setiap nasabah harus mempertimbangkan dan memahami risikonya sebelum melakukan transaksi



TRADING IDEA : OIL

DAILY BULLETIN
SENIN, 27 JANUARI 2025

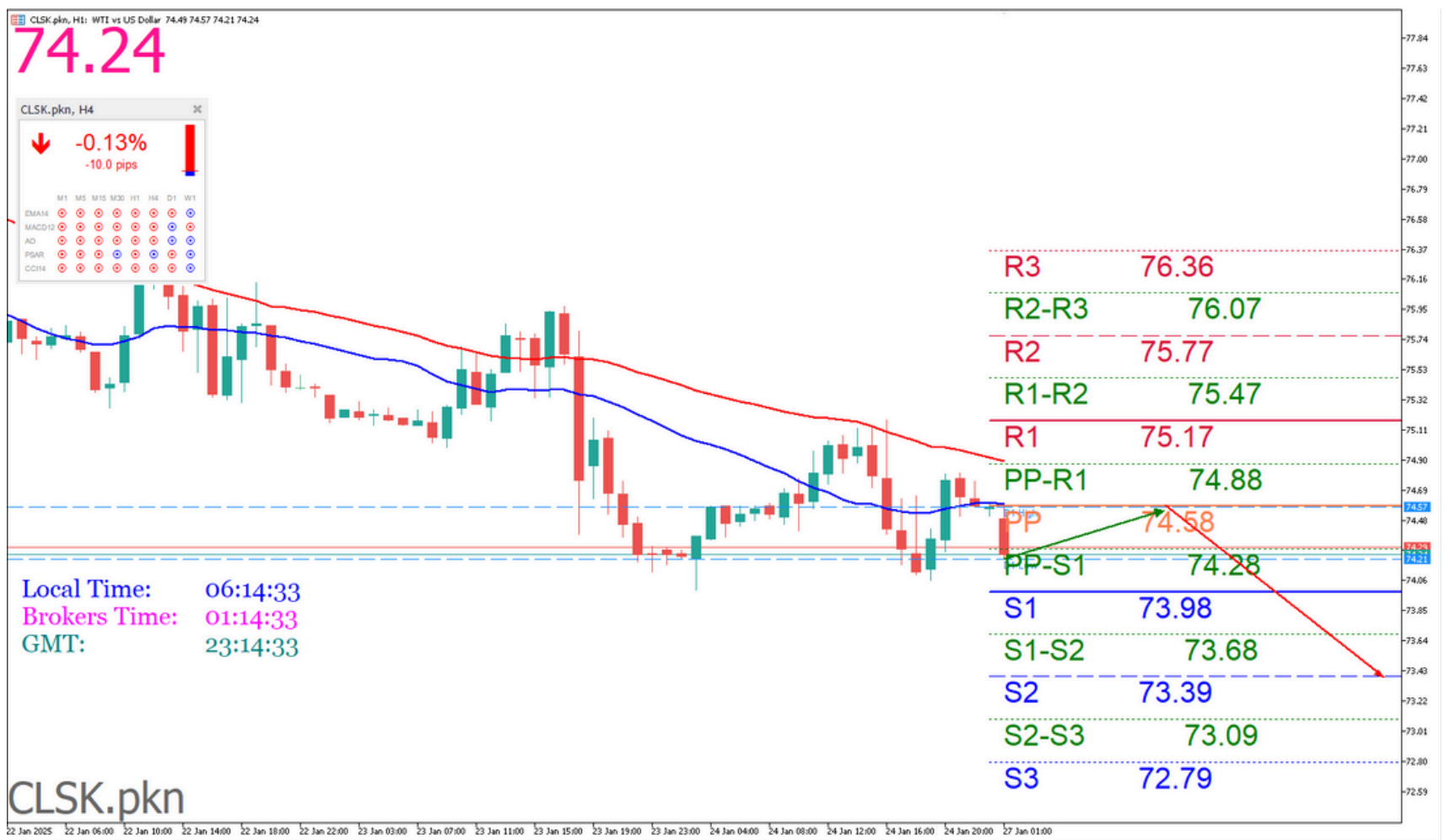


PT. PANEN KAPITAL BERJANGKA

PIVOT POINTS

CLASSIC
WOODIE
FIBONACCI
CAMARILLA

R3
76.36
76.36
75.77
74.90
R2
75.77
75.77
75.32
74.79
R1
75.17
75.17
75.03
74.68
PP
74.58
74.58
74.58
74.58
S1
73.98
73.97
74.13
74.46
S2
73.39
73.39
73.84
74.35
S3
72.79
72.78
73.39
74.24



Source : Metatrader 5 - Panen Kapital Berjangka, 27 Jan 2025

Indicator	5M	15M	30M	1H	4H	1D	1W	1MN
MACD (12; 26; 9)	N/A	Sell	Sell	Sell	Sell	Buy	Buy	Sell
RSI (14)	N/A	Neutral	Neutral	Neutral	Neutral	Neutral	Neutral	Neutral
Stochastic (5; 3)	N/A	Neutral	Neutral	Neutral	Neutral	Buy	Neutral	Neutral
ADX (14)	N/A	Neutral	Neutral	Neutral	Neutral	Neutral	Neutral	Neutral
CCI (14)	N/A	Buy	Neutral	Neutral	Neutral	Buy	Neutral	Neutral
AROON (14)	N/A	Buy	Buy	Sell	Sell	Sell	Buy	Sell
Alligator (13; 8; 5)	Neutral	Sell	Sell	Sell	Sell	Neutral	Neutral	Sell
SAR (0.02; 0.2)	Sell	Sell	Buy	Sell	Buy	Sell	Buy	Sell

Source : SWFX Technical Analysis, 27 Jan 2025

JIKA HARGA TURUN MELEBIHI LEVEL [SELL STOP] 74.11 ATAU BERBALIK DARI LEVEL [SELL LIMIT] 74.64 CLSK [SELL] [TP1: 73.97] [TP2: 73.68] [TP3: 73.39] [SL: 74.66]

JIKA HARGA NAIK MELEBIHI LEVEL [BUY STOP] 74.44 CLSK [BUY] [TP: 74.57] [SL: 73.86]

Peluang **Trend Minor Kenaikan** di TimeFrame M5 masih didominasi Bullish. Trader dapat membuka order Beli di saat harga mendekati Support dengan target pendek sampai level **75.50**. Namun harus sangat di Waspada **Trend Major Penurunan** di Timeframe D1 dan W1 masih di dominasi oleh Trend penurunan (Bearish) sampai level **73.21**.

Disclaimer : Transaksi Perdagangan Berjangka Komoditi memiliki Peluang Keuntungan dan Risiko Kerugian yang Tinggi sehingga setiap nasabah harus mempertimbangkan dan memahami risikonya sebelum melakukan transaksi



TRADING IDEA : EURUSD

DAILY BULLETIN
SENIN, 27 JANUARI 2025



PT. PANEN KAPITAL BERJANGKA

PIVOT POINTS

CLASSIC
WOODIE
FIBONACCI
CAMARILLA

- R3
- 1.06502
- 1.06582
- 1.05854
- 1.05195
- R2
- 1.05854
- 1.05895
- 1.05422
- 1.05091
- R1
- 1.05369
- 1.05449
- 1.05154
- 1.04987
- PP
- 1.04721
- 1.04762
- 1.04721
- 1.04721
- 1.04721
- S1
- 1.04236
- 1.04316
- 1.04289
- 1.04779
- 52
- 1.03588
- 1.03629
- 1.04021
- 1.04675
- S3
- 1.03103
- 1.03183
- 1.03588
- 1.04571



Source : Metatrader 5 - Panen Kapital Berjangka, 27 Jan 2025

Indicator	5M	15M	30M	1H	4H	1D	1W	1MN
MACD (12; 26; 9)	N/A	Sell	Buy	Buy	Buy	Buy	Sell	Sell
RSI (14)	Neutral	Neutral	Neutral	Neutral	Sell	Neutral	Neutral	Neutral
Stochastic (5; 3)	Buy	Neutral	Neutral	Neutral	Neutral	Neutral	Neutral	Buy
ADX (14)	N/A	Sell	Sell	Buy	Buy	Buy	Sell	Neutral
CCI (14)	Buy	Buy	Buy	Neutral	Sell	Sell	Neutral	Buy
AROON (14)	Sell	Sell	Sell	Buy	Buy	Buy	Sell	Sell
Alligator (13; 8; 5)	Neutral	Sell	Neutral	Buy	Buy	Buy	Sell	Sell
SAR (0.02; 0.2)	Sell	Sell	Sell	Sell	Buy	Buy	Buy	Sell

Source : SWFX Technical Analysis, 27 Jan 2025

JIKA HARGA NAIK MELEBIHI LEVEL [BUY STOP] 1.04859 ATAU BERBALIK DARI LEVEL [BUY LIMIT] 1.04333 EURUSD [BUY] [TP1: 1.04930] [TP2: 1.05077] [TP3: 1.05325] [SL: 1.04425]

JIKA HARGA TURUN MELEBIHI LEVEL [SELL STOP] 1.04632 EURUSD [SELL] [TP: 1.04399] [SL: 1.05041]

Peluang **Trend Minor Penurunan** di TimeFrame M5 masih didominasi Bearish. Trader dapat membuka order Sell di saat harga mendekati resistance dengan target pendek sampai level **1.04298**. Namun harus sangat di Waspada **Trend Major Kenaikan** di Timeframe M15 dan H4 D1 dan W1 masih di dominasi oleh Trend Kenaikan (Bullish) sampai level **1.06340**.

Disclaimer : Segala opini, berita, penelitian, analisis, harga, atau informasi lain yang terkandung dalam laporan ini disediakan sebagai komentar pasar umum dan bukan merupakan saran transaksi. Transaksi Perdagangan Berjangka Komoditi memiliki Peluang Keuntungan dan Risiko Kerugian yang Tinggi sehingga setiap nasabah harus mempertimbangkan dan memahami risikonya sebelum melakukan transaksi



TRADING IDEA : GBPUSD

DAILY BULLETIN
SENIN, 27 JANUARI 2025



PT. PANEN KAPITAL BERJANGKA

PIVOT POINTS

CLASSIC
WOODIE
FIBONACCI
CAMARILLA

R3
1.26973
1.27161
1.25991
1.25218
R2
1.25991
1.26085
1.25385
1.25073
R1
1.25387
1.25575
1.25011
1.24927
PP
1.24405
1.24499
1.24405
1.24405
S1
1.23801
1.23989
1.23799
1.24637
S2
1.22819
1.22913
1.23425
1.24491
S3
1.22215
1.22403
1.22819
1.24346



Source : Metatrader 5 - Panen Kapital Berjangka, 27 Jan 2025

Indicator	5M	15M	30M	1H	4H	1D	1W	1MN
MACD (12; 26; 9)	N/A	Buy	Buy	Buy	Buy	Sell	Sell	Buy
RSI (14)	Buy	Neutral	Neutral	Neutral	Sell	Neutral	Neutral	Neutral
Stochastic (5; 3)	Buy	Buy	Buy	Neutral	Sell	Sell	Neutral	Buy
ADX (14)	N/A	Sell	Buy	Buy	Buy	Neutral	Sell	Neutral
CCI (14)	Buy	Buy	Buy	Neutral	Sell	Sell	Buy	Buy
AROON (14)	Sell	Sell	Sell	Buy	Buy	Buy	Sell	Sell
Alligator (13; 8; 5)	Neutral	Neutral	Buy	Buy	Buy	Neutral	Sell	Neutral
SAR (0.02; 0.2)	Sell	Sell	Sell	Buy	Buy	Buy	Sell	Sell

Source : SWFX Technical Analysis, 27 Jan 2025

**JIKA HARGA NAIK MELEBIHI LEVEL [BUY STOP] 1.24747
ATAU BERBALIK DARI LEVEL [BUY LIMIT] 1.24168
GBPUSD [BUY] [TP1: 1.24926] [TP2: 1.25255] [TP3: 1.25620]
[SL: 1.24061]**

**JIKA HARGA TURUNMELEBIHI LEVEL [SELL STOP]
1.24461 GBPUSD [SELL] [TP: 1.24075] [SL: 1.25212]**

Peluang **Trend Minor Penurunan** di TimeFrame M30 masih didominasi Bearish. Trader dapat membuka order Sell di saat harga mendekati resistance dengan target pendek sampai level **1.23460**. Namun harus sangat di Waspada **Trend Major Kenaikan** di Timeframe M15 dan M30 dan D1 dan W1 masih di dominasi oleh Trend Kenaikan (Bullish) sampai level **1.25840**.

Disclaimer : Segala opini, berita, penelitian, analisis, harga, atau informasi lain yang terkandung dalam laporan ini disediakan sebagai komentar pasar umum dan bukan merupakan saran transaksi. Transaksi Perdagangan Berjangka Komoditi memiliki Peluang Keuntungan dan Risiko Kerugian yang Tinggi sehingga setiap nasabah harus mempertimbangkan dan memahami risikonya sebelum melakukan transaksi



TRADING IDEA : USDJPY

DAILY BULLETIN
SENIN, 27 JANUARI 2025



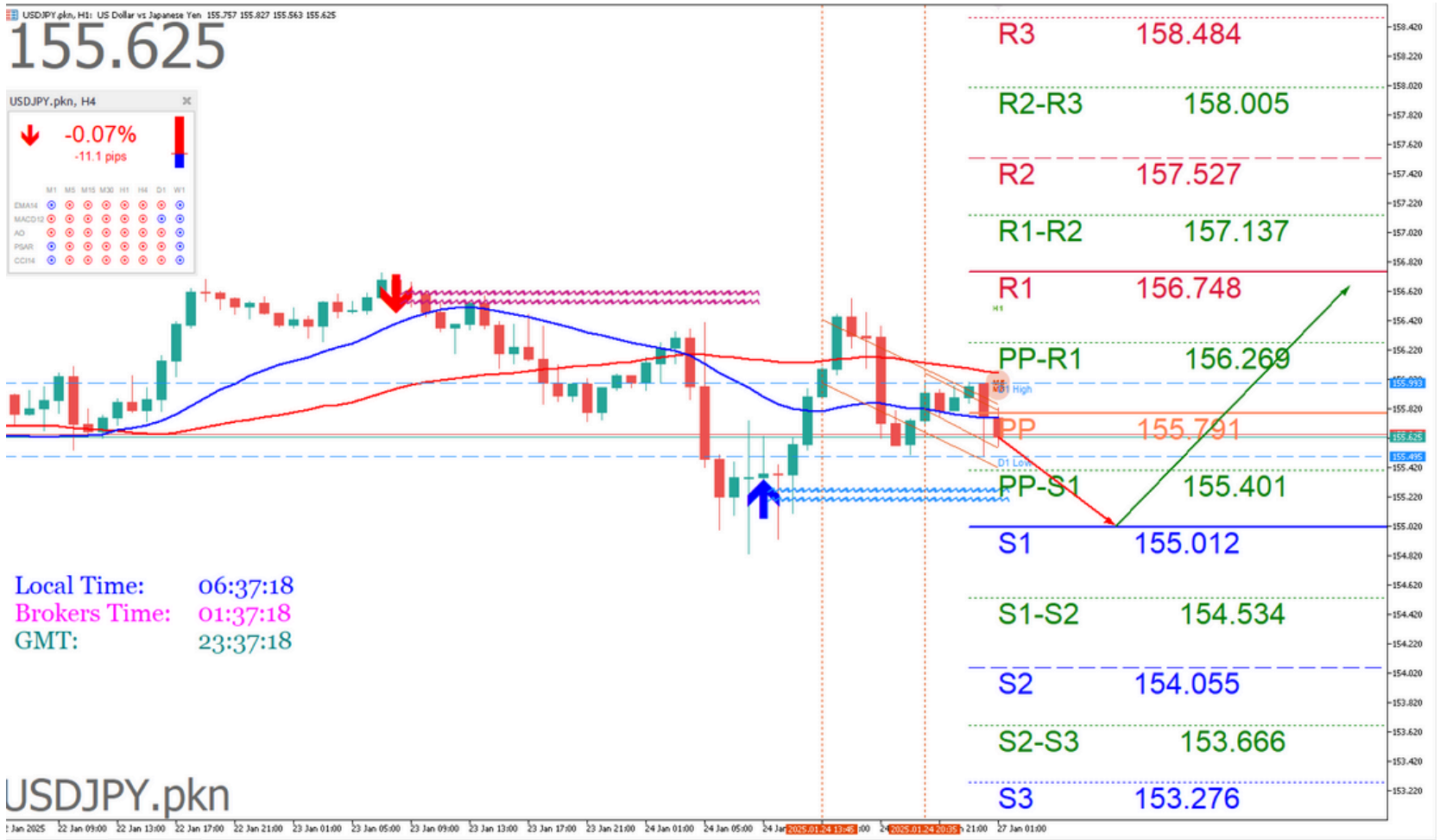
PT. PANEN KAPITAL BERJANGKA

PIVOT POINTS

CLASSIC
WOODIE
FIBONACCI
CAMARILLA

R3
158.353
158.501
157.526
156.840
R2
157.526
157.601
157.008
156.716
R1
156.997
157.145
156.688
156.591
PP

156.170
156.245
156.170
156.170
S1
155.641
155.789
155.652
156.343
S2
154.814
154.889
155.332
156.218
S3
154.285
154.433
154.814
156.094



Source : Metatrader 5 - Panen Kapital Berjangka, 27 Jan 2025

Indicator	5M	15M	30M	1H	4H	1D	1W	1MN
MACD (12; 26; 9)	N/A	Sell	Sell	Sell	Sell	Sell	Buy	Buy
RSI (14)	Neutral	Neutral	Neutral	Neutral	Neutral	Neutral	Neutral	Neutral
Stochastic (5; 3)	Buy	Buy	Neutral	Neutral	Neutral	Neutral	Neutral	Neutral
ADX (14)	N/A	Neutral	Neutral	Neutral	Neutral	Sell	Neutral	Buy
CCI (14)	Neutral	Buy	Buy	Neutral	Neutral	Neutral	Neutral	Neutral
AROON (14)	Sell	Sell	Buy	Buy	Sell	Buy	Buy	Sell
Alligator (13; 8; 5)	Neutral	Sell	Sell	Sell	Sell	Sell	Buy	Buy
SAR (0.02; 0.2)	Sell	Sell	Buy	Buy	Sell	Sell	Buy	Buy

Source : SWFX Technical Analysis, 27 Jan 2025

**JIKA HARGA NAIK MELEBIHI LEVEL [BUY STOP] 155.751
ATAU BERBALIK DARI LEVEL [BUY LIMIT] 155.120
USDJPY [BUY] [TP1: 155.901] [TP2: 156.145] [TP3: 156.626]
[SL: 155.101]**

**JIKA HARGA TURUN MELEBIHI LEVEL [SELL STOP]
155.520 USDJPY [SELL] [TP: 155.039] [SL: 155.983]**

Peluang **Trend Minor Kenaikan** di TimeFrame H1 masih didominasi Bullish. Trader dapat membuka order Beli di saat harga mendekati Support dengan target pendek sampai level **157.850**. Namun harus sangat di Waspada **Trend Major Penurunan** di Timeframe M30 dan D1 dan W1 masih di dominasi oleh Trend penurunan (Bearish) sampai level **155.160**.

Disclaimer : Transaksi Perdagangan Berjangka Komoditi memiliki Peluang Keuntungan dan Risiko Kerugian yang Tinggi sehingga setiap nasabah harus mempertimbangkan dan memahami risikonya sebelum melakukan transaksi



TRADING IDEA : HANGSENG

DAILY BULLETIN
SENIN, 27 JANUARI 2025

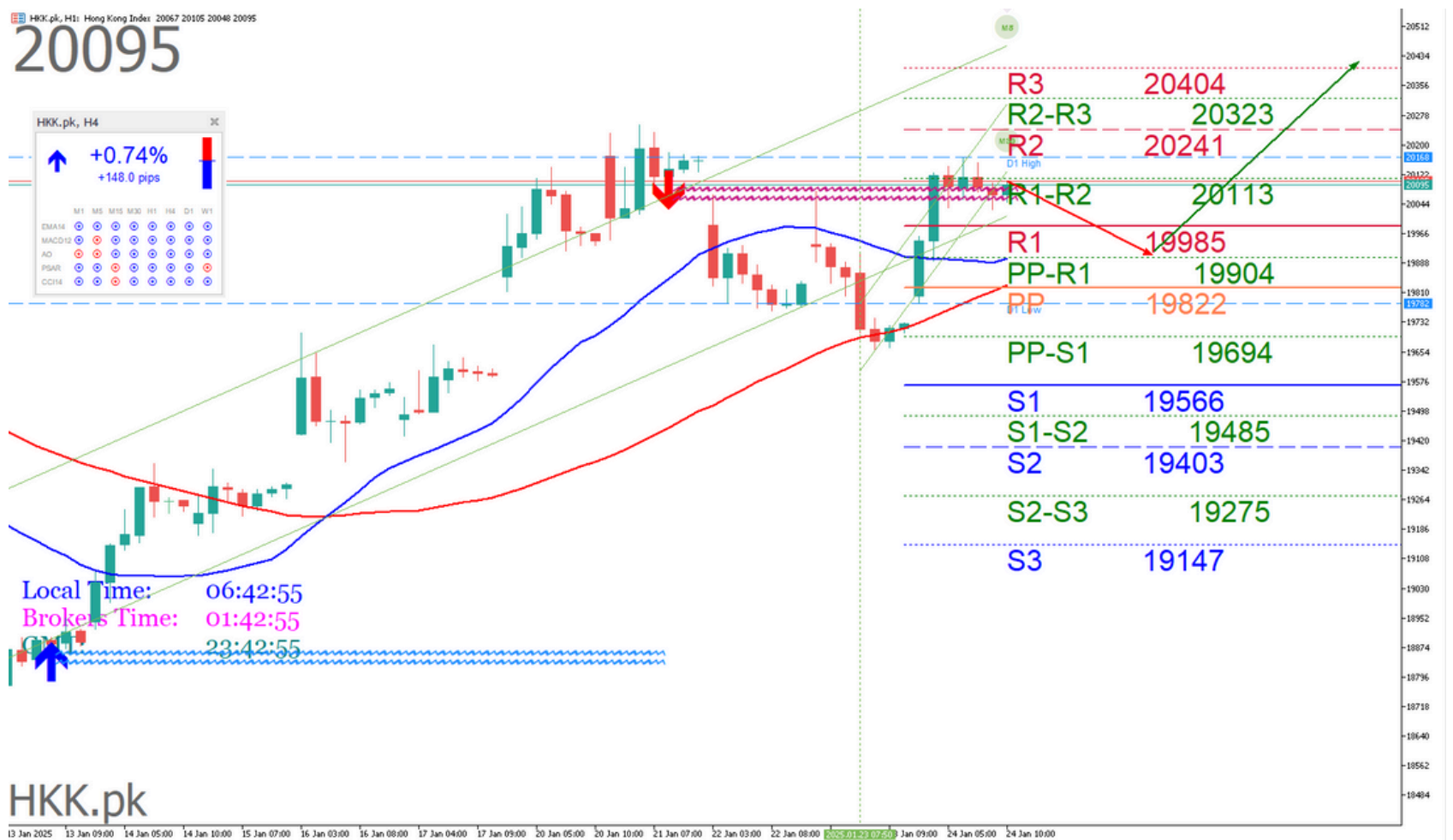


PT. PANEN KAPITAL BERJANGKA

PIVOT POINTS

CLASSIC WOODIE FIBONACCI CAMARILLA

- R3
- 20404
- 20357
- 20241
- 19843
- R2
- 20241
- 20218
- 20081
- 19805
- R1
- 19985
- 19938
- 19982
- 19766
- PP
- 19822
- 19799
- 19822
- 19822
- S1
- 19566
- 19519
- 19662
- 19690
- S2
- 19403
- 19380
- 19563
- 19651
- S3
- 19147
- 19100
- 19403
- 19613



Source : Metatrader 5 - Panen Kapital Berjangka. 27 Jan 2025

Indicator	5M	15M	30M	1H	4H	1D	1W	1MN
MACD (12; 26; 9)	N/A	Buy	Buy	Buy	Buy	Buy	Buy	Sell
RSI (14)	N/A	Neutral	Sell	Neutral	Neutral	Neutral	Neutral	Neutral
Stochastic (5; 3)	N/A	Sell	Neutral	Neutral	Sell	Neutral	Neutral	Neutral
ADX (14)	N/A	Neutral	Buy	Buy	Buy	Neutral	Buy	Neutral
CCI (14)	N/A	Sell	Sell	Sell	Sell	Neutral	Neutral	Neutral
AROON (14)	N/A	Buy	Buy	Buy	Buy	Buy	Sell	Buy
Alligator (13; 8; 5)	Neutral	Buy	Buy	Buy	Buy	Buy	Buy	Neutral
SAR (0.02; 0.2)	Buy	Buy	Buy	Buy	Buy	Buy	Sell	Buy

Source : SWFX Technical Analysis. 27 Jan 2025

JIKA HARGA NAIK MELEBIHI LEVEL [BUY STOP] 20146 ATAU BERBALIK DARI LEVEL [BUY LIMIT] 19915 HKK [BUY] [TP1: 20185] [TP2: 20279] [TP3: 20391] [SL: 19956]

JIKA HARGA TURUN MELEBIHI LEVEL [SELL STOP] 20063 HKK [SELL] [TP: 19922] [SL: 20221]

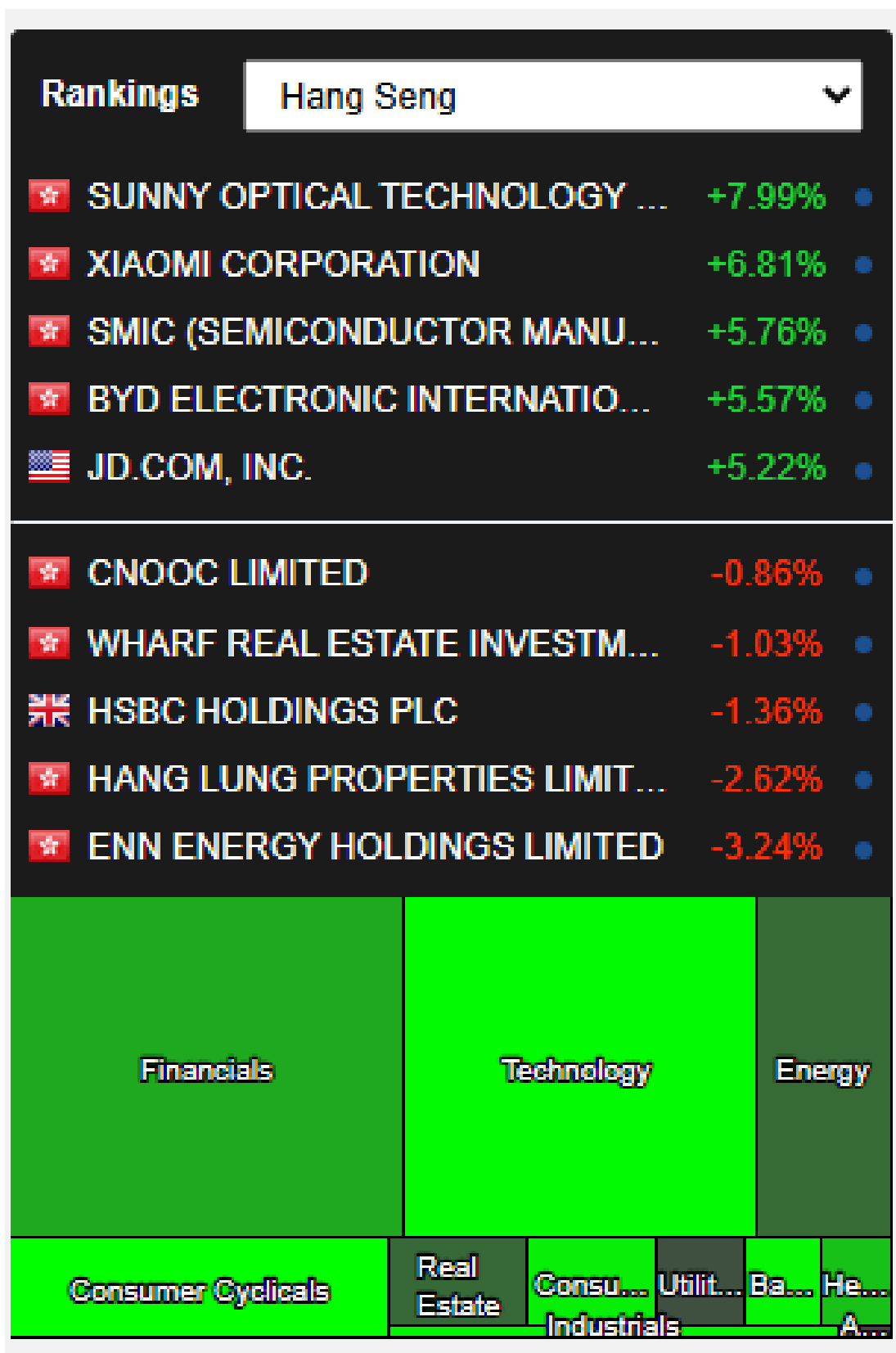
Peluang **Trend Minor Kenaikan** di TimeFrame D1 masih didominasi Bullish. Trader dapat membuka order Beli di saat harga mendekati Support dengan target pendek sampai level **20472**. Namun harus sangat di Waspada **Trend Major Penurunan** di Timeframe H4 masih di dominasi oleh Trend penurunan (Bearish) sampai level **19614**.



Semua berita tentang HONG KONG : HANG SENG HSI 50

1. Prospek Bank of Japan dan Trump Mengguncang Pasar Saham Asia
2. Saham Hong Kong Naik Mengikuti Reli Wall Street Terkait Optimisme Trump Atas Hubungan AS-Tiongkok
3. Sentimen UKM Hong Kong Melemah Setelah Trump Kembali ke Gedung Putih, Kata Survei StanChart
4. Hipotek Rumah Bekas Hong Kong Turun pada 2024
5. 52Toys yang Berbasis di Tiongkok Incar IPO Hong Kong Senilai \$200 Juta pada H2
6. Satu dari Lima Pengembang Hong Kong Gagal Menutupi Biaya Bunga dengan Laba pada 2023, Kata IMF
7. Sektor Properti Tiongkok Akan Terus Bermasalah pada 2025, Kata S&P
8. Prospek Teknologi dan Tiongkok Mengguncang Pasar Saham Asia
9. Suku Bunga yang Lebih Rendah Hadirkan Risiko bagi Bank-Bank di Tiongkok Raya, Kata Fitch
10. Lebih Banyak Pembeli Rumah di Hong Kong yang Kehilangan Deposito pada 2024, Kata Badan Properti
11. Rasio Pinjaman Buruk Hong Kong Diperkirakan Meningkat pada 2025 karena Ketidakpastian Suku Bunga
12. Saham Hong Kong Turun karena Sentimen Buruk atas Tarif AS karena Langkah-Langkah Bantuan Gagal Mengesankan Investor
13. Senjata Tiongkok untuk Pasar

Analisa Sektoral Index Hang Seng



Source : MarketScreener, 27 Jan 2025



TRADING IDEA : NIKKEI

DAILY BULLETIN
SENIN, 27 JANUARI 2025

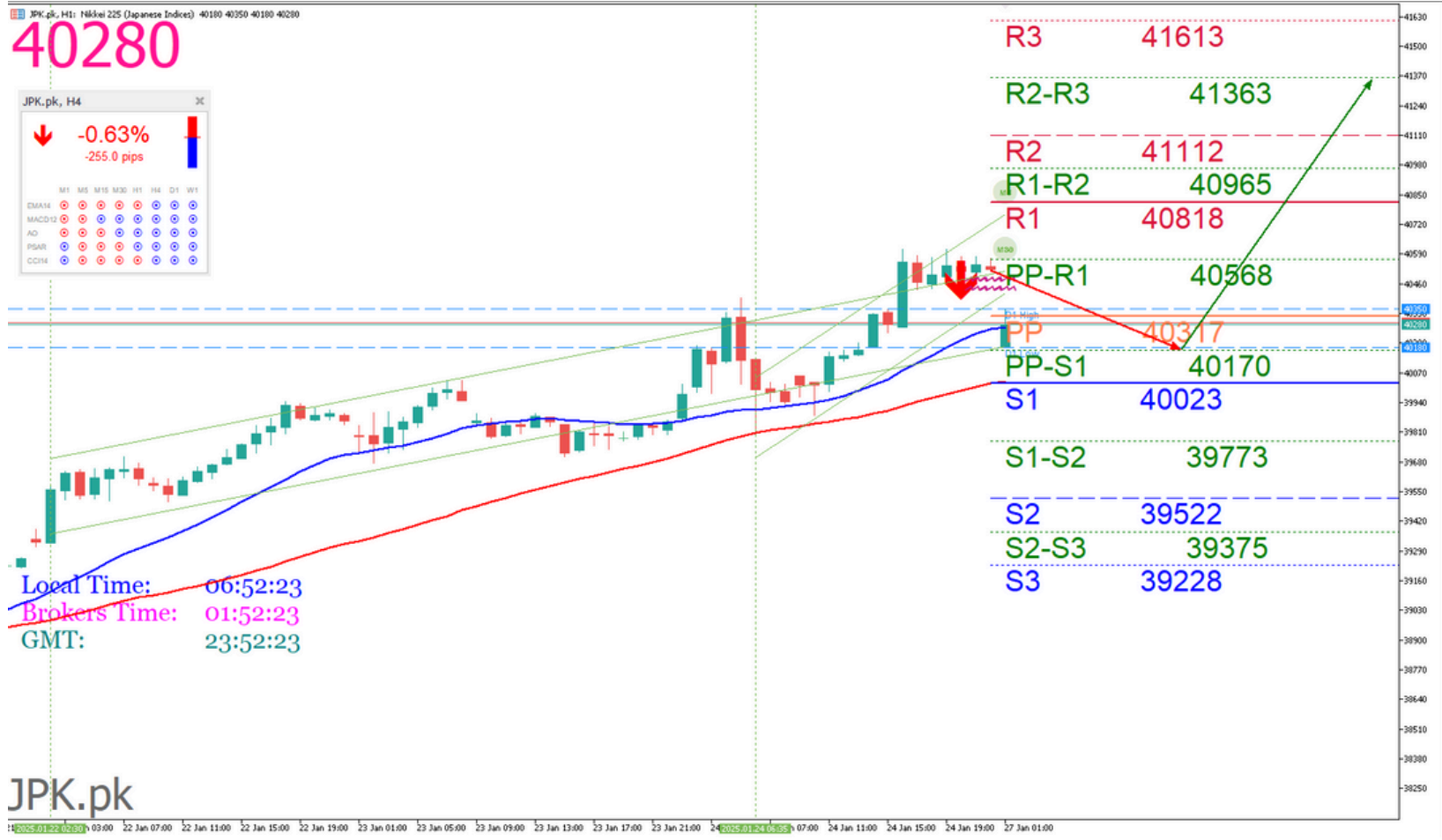


PT. PANEN KAPITAL BERJANGKA

PIVOT POINTS

CLASSIC
WOODIE
FIBONACCI
CAMARILLA

- R3
- 41613
- 41718
- 41112
- 40744
- R2
- 41112
- 41164
- 40808
- 40671
- R1
- 40818
- 40923
- 40620
- 40598
- PP
- 40317
- 40369
- 40317
- 40317
- S1
- 40023
- 40128
- 40013
- 40452
- S2
- 39522
- 39574
- 39825
- 40379
- S3
- 39228
- 39333
- 39522
- 40306



Source : Metatrader 5 - Panen Kapital Berjangka, 27 Jan 2025

Indicator	5M	15M	30M	1H	4H	1D	1W	1MN
MACD (12; 26; 9)	N/A	Sell	Buy	Buy	Buy	Buy	Buy	Buy
RSI (14)	N/A	Neutral	Neutral	Neutral	Sell	Sell	Neutral	Neutral
Stochastic (5; 3)	Neutral	Neutral	Neutral	Neutral	Neutral	Sell	Neutral	Neutral
ADX (14)	N/A	Sell	Sell	Buy	Buy	Neutral	Neutral	Neutral
CCI (14)	N/A	Neutral	Buy	Neutral	Sell	Sell	Neutral	Neutral
AROON (14)	N/A	Sell	Sell	Buy	Buy	Buy	Buy	Sell
Alligator (13; 8; 5)	Neutral	Sell	Neutral	Buy	Buy	Buy	Buy	Buy
SAR (0.02; 0.2)	Buy	Sell	Sell	Buy	Buy	Buy	Buy	Sell

Source : SWFX Technical Analysis, 27 Jan 2025

JIKA HARGA NAIK MELEBIHI LEVEL [BUY STOP] 40346 ATAU BERBALIK DARI LEVEL [BUY LIMIT] 40033 NIKKEI [BUY] [TP1: 40467] [TP2: 40648] [TP3: 40981] [SL: 40105]

JIKA HARGA TURUN MELEBIHI LEVEL [SELL STOP] 40230 NIKKEI [SELL] [TP: 40029] [SL: 40527]

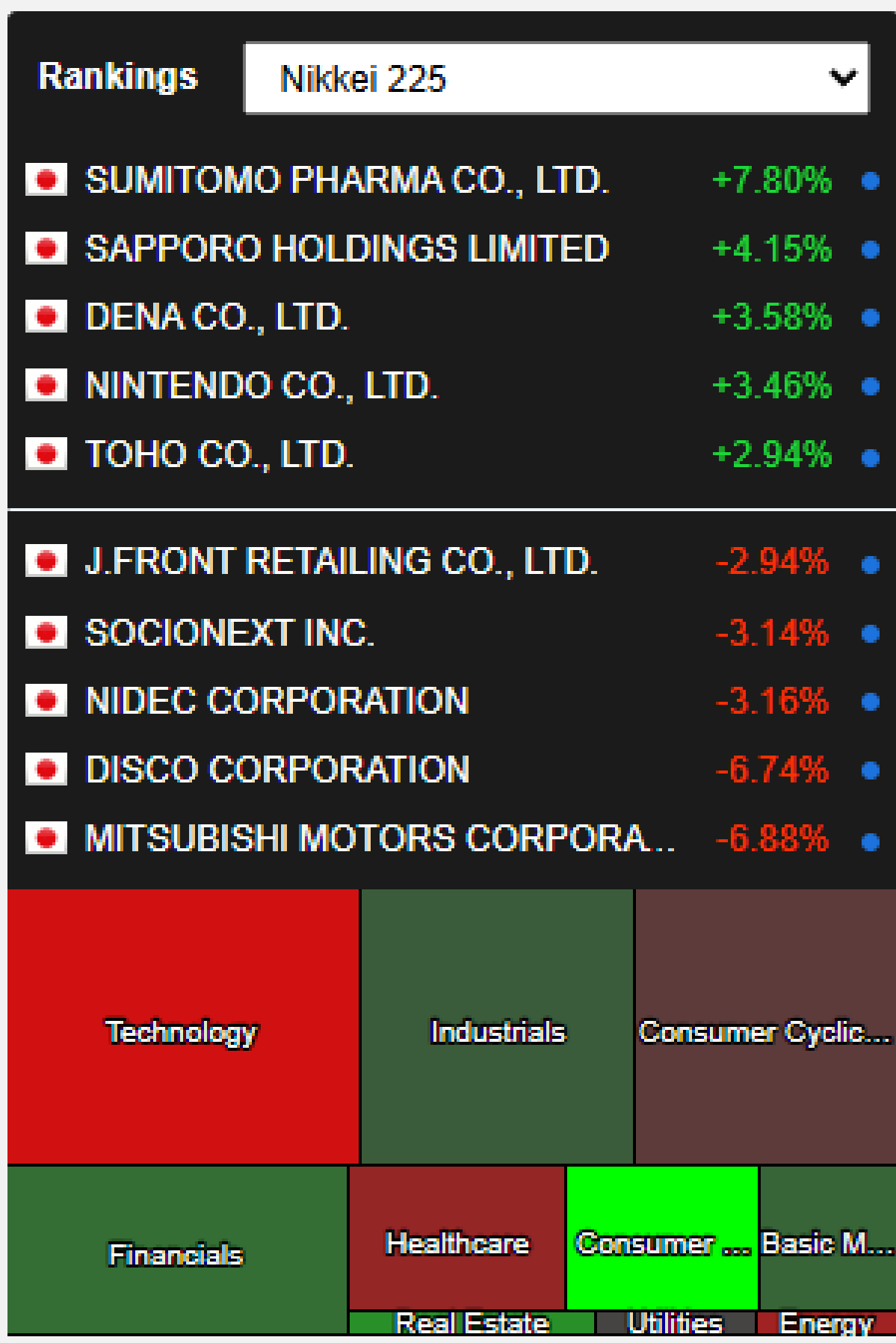
Peluang **Trend Minor Penurunan** di TimeFrame H1 masih didominasi Bearish. Trader dapat membuka order Jual di saat harga mendekati Resistance dengan target pendek sampai level **39770**. Namun harus sangat di Waspada **Trend Major Kenaikan** di Timeframe D1 dan W1 masih di dominasi oleh Trend Kenaikan (Bullish) sampai level **40935**



Semua berita tentang Jepang : Nikkei 225

1. Permintaan Listrik di Wilayah Hokkaido Jepang Melonjak
2. Prospek Bank of Japan dan Trump Mengguncang Pasar Saham Asia
3. Fitch Menegaskan Jepang di A; Prospek Stabil
4. Saham Jepang Berakhir Datar dalam Perdagangan yang Bergejolak Setelah Kenaikan Suku Bunga BOJ
5. Harga Kondominium Tokyo Turun 3,5% pada 2024
6. Bank of Japan Menaikkan Suku Bunga Menjadi 0,5% di Tengah Meningkatnya Inflasi dan Pertumbuhan Upah
7. Jepang Akan Memperketat Pemeriksaan Investasi untuk Menjaga Keamanan Nasional
8. Aktivitas Sektor Swasta Jepang Semakin Membaik pada Januari
9. Inflasi Inti Jepang Meningkat Menjadi 3% pada Desember 2024
10. En-japan inc. setuju untuk mengakuisisi VOLLECT Inc.
11. Ringkasan Berita Ekonomi SocGen Semalam
12. Prospek Teknologi dan Tiongkok Mengguncang Pasar Saham Asia
13. Saham Jepang Naik karena Pasar Bersiap untuk Kenaikan Suku Bunga BOJ

Analisa Sektoral Index Nikkei



Source : MarketScreener, 27 Jan 2025



TRADING IDEA : NASDAQ

DAILY BULLETIN
SENIN, 27 JANUARI 2025

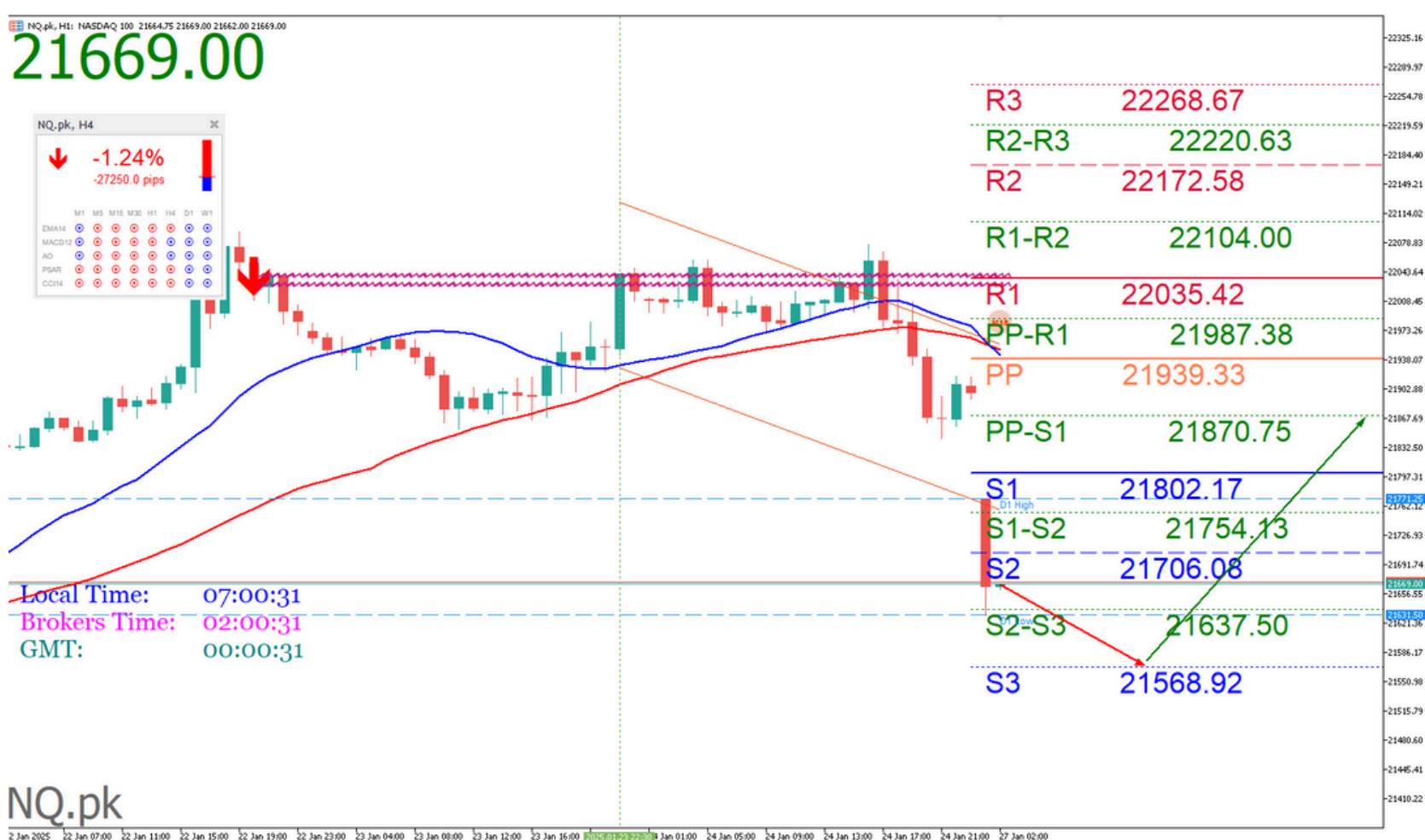


PT. PANEN KAPITAL BERJANGKA

PIVOT POINTS

CLASSIC
WOODIE
FIBONACCI
CAMARILLA

- R3
22268.67
- 22248.13
- 22172.58
- 21962.39
- R2
22172.58
- 22162.31
- 22083.48
- 21941.01
- R1
22035.42
- 22014.88
- 22028.43
- 21919.63
- PP
21939.33
- 21929.06
- 21939.33
- 21939.33
- S1
21802.17
- 21781.63
- 21850.23
- 21876.87
- S2
21706.08
- 21695.81
- 21795.18
- 21855.49
- S3
21568.92
- 21548.38
- 21706.08
- 21834.11



Indicator	5M	15M	30M	1H	4H	1D	1W	1MN
MACD (12; 26; 9)	N/A	Sell	Sell	Sell	Buy	Buy	Buy	Buy
RSI (14)	N/A	Buy	Buy	Neutral	Neutral	Neutral	Neutral	Sell
Stochastic (5; 3)	Sell	Buy	Neutral	Buy	Neutral	Neutral	Neutral	Neutral
ADX (14)	N/A	Sell	Sell	Neutral	Neutral	Neutral	Neutral	Buy
CCI (14)	N/A	Buy	Buy	Neutral	Neutral	Neutral	Neutral	Neutral
AROON (14)	N/A	Sell	Sell	Sell	Buy	Buy	Buy	Buy
Alligator (13; 8; 5)	Neutral	Sell	Sell	Sell	Buy	Buy	Buy	Buy
SAR (0.02; 0.2)	Sell	Sell	Sell	Sell	Sell	Buy	Sell	Buy

Source : SWFX Technical Analysis, 27 Jan 2025

JIKA HARGA NAIK MELEBIHI LEVEL [BUY STOP] 21689.48 ATAU BERBALIK DARI LEVEL [BUY LIMIT] 21565.23 NASDAQ [BUY] [TP1: 21718.07] [TP2: 21790.63] [TP3: 21855.50] [SL: 21560.84]

JIKA HARGA TURUN MELEBIHI LEVEL [SELL STOP] 21643.30 NASDAQ [SELL] [TP: 21579.53] [SL: 21724.66]

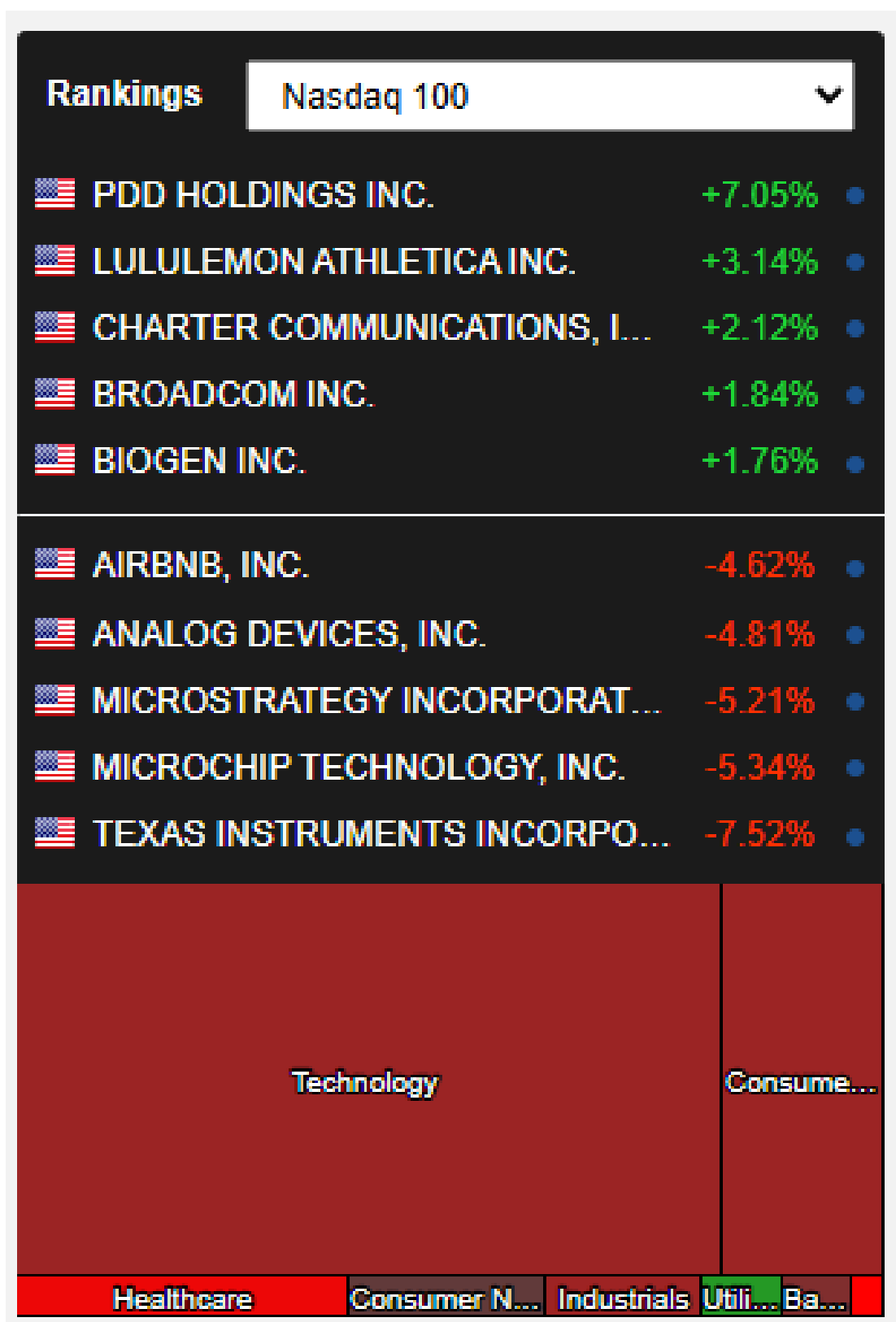
Peluang **Trend Minor Penurunan** di TimeFrame M30 masih didominasi Bearish. Trader dapat membuka order Sell di saat harga mendekati resistance dengan target pendek sampai level **21440**. Namun harus sangat di Waspada **Trend Major Kenaikan** di Timeframe D1 dan W1 masih di dominasi oleh Trend Kenaikan (Bullish) sampai level **22376**.



Semua berita tentang Amerika : Nasdaq US100

1. Wall Street: sedikit konsolidasi tetapi rekor intraday 'S&P
2. Pasar Ekuitas Turun karena Investor Menganalisis Data Makro
3. S&P 500 Mencatat Kenaikan Mingguan di Tengah Laba yang Melampaui Batas, Dimulainya Masa Kepresidenan Trump
4. Indeks Ekuitas AS Naik Minggu Ini karena Dorongan Teknologi, Kebijakan Trump
5. Pasar Ekuitas Turun karena Investor Menganalisis Data Makro
6. Indeks Ekuitas AS Berakhir Lebih Tinggi Minggu Ini, Diperdagangkan Mendekati Rekor Tertinggi, saat Presiden Donald Trump Memulai Masa Jabatan Kedua
7. Pasar Ekuitas AS Turun pada Hari Jumat karena Investor Menilai Inflasi, Sentimen Konsumen
8. Mata Uang Kripto Teratas Campur Aduk; Bitcoin Berada di Sekitar Level \$105.000
9. Ekuitas Turun karena Pedagang Menimbang Data Makro
10. Ekuitas Turun Intraday karena Pedagang Menimbang Data Makro
11. Indeks Ekuitas AS Turun dalam Perdagangan Siang Hari yang Berombak
12. Dana yang Diperdagangkan di Bursa, Ekuitas AS Turun Setelah Siang Hari
13. Indeks Ekuitas AS Turun dalam Perdagangan Siang Hari
- 14.

Analisa Sektoral Index Nasdaq



Source : MarketScreener, 27 Jan 2025