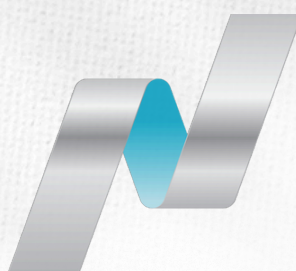


DOW JONES



PT. PANEN KAPITAL BERJANGKA



Nasdaq



HANG SENG INDEX

S&P500

Nikkei 225



OIL

Jumat, 24 Jan 2025

DAILY BULLETIN

JADILAH TRADER YANG LEBIH BERPENGETAHUAN HARI INI

WITH LOTS OF INFORMATION, IT HELPS YOU MAKE SMART DECISIONS AND AVOID BAD REACTION

Become a Professional Trader



PT. PANEN KAPITAL BERJANGKA

Panen Tower Lantai 5, Jl. Patal Senayan No. 31, Jakarta Selatan

Telpon: 021 21684233 Email: cso@panenkabcapitalberjangka.co.id

Disclaimer : Transaksi Perdagangan Berjangka Komoditi memiliki Peluang Keuntungan dan Risiko Kerugian yang Tinggi sehingga setiap nasabah harus mempertimbangkan dan memahami risikonya sebelum melakukan transaksi



DAILY MARKET SUMMARY

DAILY BULLETIN
JUMAT, 24 JANUARI 2025



PT. PANEN KAPITAL BERJANGKA

Peristiwa global harian yang telah memengaruhi pasar keuangan



DOLAR AS SEDIKIT MELEMAH TURUN KE LEVEL 108.14 PAGI INI. KARENA INITIAL JOBLESS CLAIMS NAIK 223K LEBIH TINGGI DARI PRAKIRAAN 220K SERTA SAHAM AS NAIK DAN HARI PERTAMA TRUMP MENJABAT MEMBAWA RENTETAN PERINTAH EKSEKUTIF TETAPI TIDAK ADA PERINTAH TENTANG TARIF. TRUMP MENYERUKAN SUKU BUNGA DAN HARGA MINYAK YANG LEBIH RENDAH DAN MENGUSULKAN PUNGUTAN SEKITAR 25% PADA KANADA DAN MEKSIKO DAN 10% PADA TIONGKOK MULAI TANGGAL 1 FEBRUARI

Keputusan suku bunga dari Federal Reserve AS dan Bank Sentral Eropa dijadwalkan masing-masing pada hari Rabu dan Kamis minggu depan. Trump juga mengatakan bahwa ia akan meminta Arab Saudi untuk membantu meningkatkan paket investasi AS yang direncanakan sebesar \$400 miliar.. Trump juga mengatakan bahwa ia ingin segera bertemu dengan Presiden Rusia Vladimir Putin untuk mengakhiri perang yang telah berlangsung hampir tiga tahun dengan Ukraina. Presiden Trump sejauh ini telah mengambil pendekatan yang tidak terlalu bermusuhan dari yang diharapkan terhadap Tiongkok namun sentimen risiko tetap rapuh dan dapat dengan cepat berubah menjadi buruk jika Presiden Trump mengambil nada yang lebih agresif



POUND STERLING (GBP) SEDIKIT MENGUAT DAN DIPERDAGANGKAN DI LEVEL 1.23480. IMBAL HASIL OBLIGASI STABIL SEBELUM DATA PMI JANUARI PADA HARI JUMAT. MENTERI KEUANGAN INGGRIS RACHEL REEVES MENGATAKAN KEPADA REUTERS BAHWA IA AKAN MENGUMUMKAN PERUBAHAN JIKA DIPERLUKAN PADA BULAN MARET UNTUK MEMENUHI ATURAN FISKALNYA



EURO (EUR) SEDIKIT MENGUAT KE LEVEL 1.04140 TERHADAP DOLAR AS PAGI INI. BANK SENTRAL EROPA DIPERKIRAKAN AKAN MENURUNKAN SUKU BUNGA KEBIJAKAN SAAT BERSIDANG MINGGU DEPAN. KRITIK TRUMP TERHADAP KEBIJAKAN PERDAGANGAN UNI EROPA. TRUMP MENGANCAM TARIF PADA PRODUK YANG TIDAK DIBUAT DI AMERIKA SERIKAT.



DOLAR KANADA (CAD) SEDIKIT MENGUAT KE LEVEL 1.43780 TERHADAP DOLAR AS. PENJUALAN RITEL KANADA DATAR PADA BULAN NOVEMBER. MELESET DARI PERKIRAAN UNTUK KENAIKAN SEBESAR 0,2% TETAPI PERKIRAAN CEPAT MENUNJUKKAN PENJUALAN MELONJAK 1,6% PADA BULAN DESEMBER



SWISS FRANC (CHF) SEDIKIT MENGUAT DAN DIPERDAGANGKAN DI LEVEL 0.90712 TERHADAP DOLAR AS DI TENGAH DOLAR AS YANG MENGUAT



AUSSIE (AUD) SEDIKIT MENGUAT KE LEVEL 0.62854 TERHADAP DOLAR AS. DI TENGAH DOLAR AS YANG MELEMAH



YEN (JPY) SEDIKIT MENGUAT DAN USD/JPY TURUN KE LEVEL 156.011 TERHADAP DOLAR AS PAGI INI. KARENA USD MELEMAH, KURVA IMBAL HASIL MENANJAK SETELAH KOMENTAR TRUMP. KENAIKAN BOJ SEBESAR 25BPS SUDAH DIPERHITUNGGAN SEPENUHNYA, UEDA MUNGKIN MENGISYARATKAN KENAIKAN LEBIH LANJUT KE DEPANNYA KARENA PERMASALAHAN INVESTASI KELUAR JEPANG YANG BERKELANJUTAN, KEUNTUNGAN PASAR SAHAM YANG MENGURANGI PERMINTAAN ASET SAFE HAVEN, DAN POTENSI ANCAMAN TARIF



STOK MINYAK MENTAH AS, TIDAK TERMASUK CADANGAN MINYAK STRATEGIS, TURUN 1,02 JUTA BAREL MENJADI 411,66 JUTA BAREL DALAM PEKAN YANG BERAKHIR 17 JANUARI, TERENDAH SEJAK MARET 2022, MENURUT DATA BADAN INFORMASI ENERGI AS YANG DIRILIS PADA KAMIS. INDIA DAN TIONGKOK SECARA AKTIF Mencari jenis minyak mentah alternatif untuk mengisi volume minyak Urals Rusia yang tidak ada.



EMAS (XAU) MASIH STABIL DI LEVEL 2754.20 TERHADAP DOLAR AS PAGI INI THE FED KEMUNGKINAN AKAN MEMPERTAHANKAN SUKU BUNGA TETAP MINGGU DEPAN DAN DENGAN DOLAR YANG LEBIH KUAT DAN IMBAL HASIL TREASURY, SULIT BAGI EMAS UNTUK TERUS BERGERAK NAIK NAMUN KURANGNYA KEJELASAN TENTANG KEBIJAKAN MASA DEPAN TELAH MENYEBABKAN PELAKU PASAR BERBONDONG-BONDONG KE ASET SAFE HAVEN SEPERTI EMAS UNTUK MELINDUNGI DIRI DARI VOLATILITAS

Disclaimer : Transaksi Perdagangan Berjangka Komoditi memiliki Peluang Keuntungan dan Risiko Kerugian yang Tinggi sehingga setiap nasabah harus mempertimbangkan dan memahami risikonya sebelum melakukan transaksi



ECONOMIC CALENDAR

DAILY BULLETIN
JUMAT, 24 JANUARI 2025



TIME	COUNTRY	IMPORTANCE	EVENT	ACTUAL	FORECAST	PREVIOUS
00:00	United States	Medium	EIA Gasoline Stocks Change	2.33M	2.5M	5.85M
00:00	United States	Medium	EIA Crude Oil Stocks Change	-1.01M	-2.1M	-1.96M
05:00	Australia	Medium	S&P Global Australia Manufacturing PMI Flash	49.8	-	47.8
05:00	Australia	Medium	S&P Global Australia Services PMI Flash	50.4	-	50.8
06:30 <small>in 38 mins</small>	Japan	High	Inflation Rate YoY	-	-	2.9%
06:30 <small>in 38 mins</small>	Japan	Medium	Core Inflation Rate YoY	-	3%	2.7%
07:01 <small>in 1:09 hours</small>	United Kingdom	High	Gfk Consumer Confidence	-	-18	-17
07:30 <small>in 1:38 hours</small>	Japan	Medium	Jibun Bank Manufacturing PMI Flash	-	49.7	49.6
07:30 <small>in 1:38 hours</small>	Japan	Medium	Jibun Bank Services PMI Flash	-	-	50.9
10:00 <small>in 4:08 hours</small>	Japan	High	BoJ Interest Rate Decision	-	0.5%	0.25%
10:00 <small>in 4:08 hours</small>	Japan	Medium	BoJ Quarterly Outlook Report	-	-	-
15:30 <small>in 9:38 hours</small>	Germany	High	HCOB Manufacturing PMI Flash	-	42.7	42.5
15:30 <small>in 9:38 hours</small>	Germany	Medium	HCOB Services PMI Flash	-	51	51.2
15:30 <small>in 9:38 hours</small>	Germany	Medium	HCOB Composite PMI Flash	-	48.2	48
16:00 <small>in 10:08 hours</small>	Euro Area	Medium	HCOB Composite PMI Flash	-	49.7	49.6
16:00 <small>in 10:08 hours</small>	Euro Area	Medium	HCOB Services PMI Flash	-	51.5	51.6
16:00 <small>in 10:08 hours</small>	Euro Area	Medium	HCOB Manufacturing PMI Flash	-	45.3	45.1
16:30 <small>in 10:38 hours</small>	United Kingdom	High	S&P Global Services PMI Flash	-	50.9	51.1
16:30 <small>in 10:38 hours</small>	United Kingdom	High	S&P Global Manufacturing PMI Flash	-	47	47
17:00 <small>in 11:08 hours</small>	Euro Area	Medium	ECB President Lagarde Speech	-	-	-
18:00 <small>in 12:08 hours</small>	United Kingdom	Medium	CBI Distributive Trades	-	-5	-15
20:30 <small>in 14:38 hours</small>	Canada	Medium	New Housing Price Index YoY	-	-	0.2%
20:30 <small>in 14:38 hours</small>	Canada	Medium	New Housing Price Index MoM	-	0.2%	0.1%
21:45 <small>in 15:53 hours</small>	United States	Medium	S&P Global Services PMI Flash	-	56.5	56.8
21:45 <small>in 15:53 hours</small>	United States	Medium	S&P Global Composite PMI Flash	-	-	55.4
21:45 <small>in 15:53 hours</small>	United States	Medium	S&P Global Manufacturing PMI Flash	-	49.6	49.4
22:00 <small>in 16:08 hours</small>	United States	High	Existing Home Sales	-	4.19M	4.15M
22:00 <small>in 16:08 hours</small>	United States	Medium	Michigan Consumer Sentiment Final	-	73.2	74
22:00 <small>in 16:08 hours</small>	United States	Medium	Existing Home Sales MoM	-	-	4.8%

Source : IG Economic Calendar, 24 Jan 2025

Disclaimer : Transaksi Perdagangan Berjangka Komoditi memiliki Peluang Keuntungan dan Risiko Kerugian yang Tinggi sehingga setiap nasabah harus mempertimbangkan dan memahami risikonya sebelum melakukan transaksi



VIP RESOURCES
CURRENCIES RATIO
DAILY BULLETIN
JUMAT, 24 JANUARI 2025



PT. PANEN KAPITAL BERJANGKA

CURRENCIES	LONG	SHORT	
CHF	69.03%	+ 38.06%	30.97% BUY
XAU	66.15%	+ 32.30%	33.85% BUY
USD	66.00%	+ 32.00%	34.00% BUY
HKD	64.39%	+ 28.78%	35.61% BUY
CAD	62.11%	+ 24.22%	37.89% BUY
AUD	62.09%	+ 24.18%	37.91% BUY
SGD	59.37%	+ 18.74%	40.63% BUY
EUR	42.56%	- 14.88%	57.44% SELL
JPY	40.31%	- 19.38%	59.69% SELL
GBP	29.81%	- 40.38%	70.19% SELL
XAG	27.45%	- 45.10%	72.55% SELL
NZD	26.70%	- 46.60%	73.30% SELL

INSTRUMENTS	LONG	SHORT	
JPN.IDX/JPY	74.73%	+ 49.46%	25.27% BUY
CHF/JPY	74.48%	+ 48.96%	25.52% BUY
USD/CAD	73.05%	+ 46.10%	26.95% BUY
EUR/AUD	71.96%	+ 43.92%	28.04% BUY
AUD/NZD	71.91%	+ 43.82%	28.09% BUY
GBP/AUD	71.54%	+ 43.08%	28.46% BUY
AUD/JPY	71.11%	+ 42.22%	28.89% BUY
NZD/JPY	71.10%	+ 42.20%	28.90% BUY
DOLLAR.IDX/USD	71.00%	+ 42.00%	29.00% BUY
EUR/NZD	70.78%	+ 41.56%	29.22% BUY
USA30.IDX/USD	70.11%	+ 40.22%	29.89% BUY
EUR/JPY	69.57%	+ 39.14%	30.43% BUY
GBP/NZD	66.53%	+ 33.06%	33.47% BUY
USA500.IDX/USD	62.82%	+ 25.64%	37.18% BUY
EUR/GBP	61.47%	+ 22.94%	38.53% BUY
USD/JPY	54.47%	+ 8.94%	45.53% BUY
GBP/JPY	52.33%	+ 4.66%	47.67% BUY
NZD/CHF	44.08%	- 11.84%	55.92% SELL
GBP/CHF	43.36%	- 13.28%	56.64% SELL
AUD/CHF	42.49%	- 15.02%	57.51% SELL
CAD/JPY	39.83%	- 20.34%	60.17% SELL
LIGHT.CMD/USD	39.75%	- 20.50%	60.25% SELL
GBP/CAD	34.52%	- 30.96%	65.48% SELL
USD/CHF	33.95%	- 32.10%	66.05% SELL
EUR/CHF	32.51%	- 34.98%	67.49% SELL
GBP/USD	29.79%	- 40.42%	70.21% SELL
EUR/CAD	29.78%	- 40.44%	70.22% SELL
AUD/USD	28.34%	- 43.32%	71.66% SELL
AUD/CAD	28.27%	- 43.46%	71.73% SELL
ETH/USD	28.03%	- 43.94%	71.97% SELL
NZD/USD	28.00%	- 44.00%	72.00% SELL
NZD/CAD	27.80%	- 44.40%	72.20% SELL
USATECH.IDX/USD	27.41%	- 45.18%	72.59% SELL
HKG.IDX/HKD	27.18%	- 45.64%	72.82% SELL
CAD/CHF	26.33%	- 47.34%	73.67% SELL
EUR/USD	25.86%	- 48.28%	74.14% SELL
BTC/USD	25.07%	- 49.86%	74.93% SELL

Source : SWFX Sentiment Index, 24 Jan 2025

Disclaimer : Transaksi Perdagangan Berjangka Komoditi memiliki Peluang Keuntungan dan Risiko Kerugian yang Tinggi sehingga setiap nasabah harus mempertimbangkan dan memahami risikonya sebelum melakukan transaksi



TRADING IDEA : GOLD

DAILY BULLETIN
JUMAT, 24 JANUARI 2025



PT. PANEN KAPITAL BERJANGKA

PIVOT POINTS

CLASSIC
WOODIE
FIBONACCI
CAMARILLA

- R3
- 2786.63
- 2789.06
- 2772.72
- 2760.96
- R2
- 2772.72
- 2773.94
- 2763.96
- 2758.86
- R1
- 2763.69
- 2766.12
- 2758.55
- 2756.75
- PP
- 2749.78
- 2751.00
- 2749.78
- 2749.78
- S1
- 2740.75
- 2743.18
- 2741.02
- 2752.55
- S2
- 2726.84
- 2728.06
- 2735.61
- 2750.44
- S3
- 2717.81
- 2720.24
- 2726.84
- 2748.34



Source : Metatrader 5 - Panen Kapital Berjangka, 24 Jan 2025

Indicator	5M	15M	30M	1H	4H	1D	1W	1MN
MACD (12; 26; 9)	Sell	Buy	Buy	Buy	Buy	Buy	Buy	Buy
RSI (14)	Neutral	Neutral	Neutral	Neutral	Neutral	Sell	Neutral	Sell
Stochastic (5; 3)	Neutral	Neutral	Neutral	Sell	Neutral	Sell	Sell	Neutral
ADX (14)	Neutral	Neutral	Neutral	Neutral	Buy	Neutral	Buy	Buy
CCI (14)	Sell	Neutral	Neutral	Neutral	Neutral	Sell	Sell	Neutral
AROON (14)	Buy	Sell	Buy	Buy	Buy	Buy	Sell	Buy
Alligator (13; 8; 5)	Sell	Neutral	Buy	Buy	Buy	Buy	Buy	Buy
SAR (0.02; 0.2)	Sell	Sell	Buy	Buy	Sell	Buy	Buy	Buy

Source : SWFX Technical Analysis, 24 Jan 2025

JIKA HARGA NAIK MELEBIHI LEVEL [BUY STOP] 2755.58 ATAU BERBALIK DARI LEVEL [BUY LIMIT] 2744.11 XAUUSD [BUY] [TP1: 2758.54] [TP2: 2764.21] [TP3: 2774.51] [SL: 2742.95]

JIKA HARGA TURUN MELEBIHI LEVEL [SELL STOP] 2751.84 XAUUSD [SELL] [TP: 2738.83] [SL: 2761.89]

Peluang **Trend Minor Penurunan** di TimeFrame M30 masih didominasi Bearish. Trader dapat membuka order Sell di saat harga mendekati resistance dengan target pendek sampai level **2730**. Namun harus sangat di Waspada **Trend Major Kenaikan** di Timeframe D1 dan W1 masih di dominasi oleh Trend Kenaikan (Bullish) sampai level **2778**.



TRADING IDEA : SILVER

DAILY BULLETIN
JUMAT, 24 JANUARI 2025

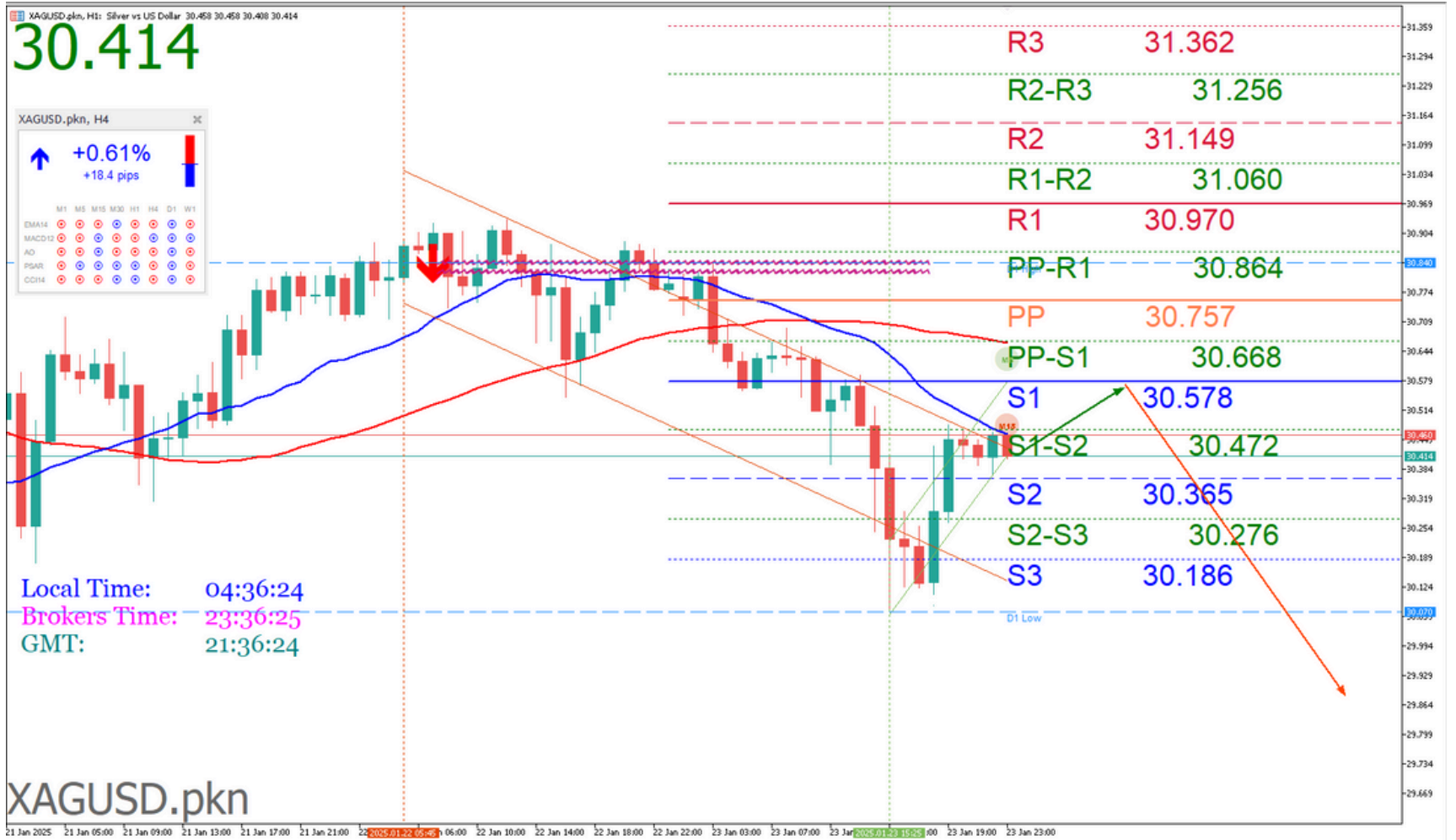


PT. PANEN KAPITAL BERJANGKA

PIVOT POINTS

CLASSIC
WOODIE
FIBONACCI
CAMARILLA

- R3
- 31.362
- 31.380
- 31.149
- 30.900
- R2
- 31.149
- 31.158
- 30.999
- 30.864
- R1
- 30.970
- 30.988
- 30.906
- 30.828
- PP
- 30.757
- 30.766
- 30.757
- 30.757
- S1
- 30.578
- 30.596
- 30.607
- 30.756
- S2
- 30.365
- 30.374
- 30.514
- 30.720
- S3
- 30.186
- 30.204
- 30.365
- 30.684



Source : Metatrader 5 - Panen Kapital Berjangka, 24 Jan 2025

Indicator	5M	15M	30M	1H	4H	1D	1W	1MN
MACD (12; 26; 9)	Buy	Buy	Sell	Sell	Buy	Buy	Buy	Buy
RSI (14)	Neutral	Neutral	Neutral	Neutral	Neutral	Neutral	Neutral	Neutral
Stochastic (5; 3)	Neutral	Neutral	Neutral	Sell	Neutral	Neutral	Neutral	Neutral
ADX (14)	Neutral	Neutral	Sell	Sell	Neutral	Neutral	Neutral	Neutral
CCI (14)	Neutral	Neutral	Neutral	Neutral	Neutral	Sell	Neutral	Neutral
AROON (14)	Buy	Buy	Buy	Sell	Sell	Buy	Sell	Buy
Alligator (13; 8; 5)	Neutral	Buy	Neutral	Sell	Neutral	Buy	Neutral	Buy
SAR (0.02; 0.2)	Sell	Buy	Buy	Buy	Sell	Buy	Sell	Buy

Source : SWFX Technical Analysis, 24 Jan 2025

JIKA HARGA TURUN MELEBIHI LEVEL [SELL STOP] 30.381 ATAU BERBALIK DARI LEVEL [SELL LIMIT] 30.576 XAGUSD [SELL] [TP1:30.322] [TP2:30.241] [TP3: 30.139] [SL: 30.586]

JIKA HARGA NAIK MELEBIHI LEVEL [BUY STOP] 30.498 XAGUSD [BUY] [TP: 30.659] [SL: 30.271]

Peluang **Trend Minor Penurunan** di TimeFrame M15 masih didominasi Bearish. Trader dapat membuka order Sell di saat harga mendekati resistance dengan target pendek sampai level **30.120**. Namun harus sangat di Waspada **Trend Major Kenaikan** di Timeframe W1 masih di dominasi oleh Trend Kenaikan (Bullish) sampai level **30.854**.

Disclaimer : Transaksi Perdagangan Berjangka Komoditi memiliki Peluang Keuntungan dan Risiko Kerugian yang Tinggi sehingga setiap nasabah harus mempertimbangkan dan memahami risikonya sebelum melakukan transaksi



TRADING IDEA : OIL

DAILY BULLETIN
JUMAT, 24 JANUARI 2025

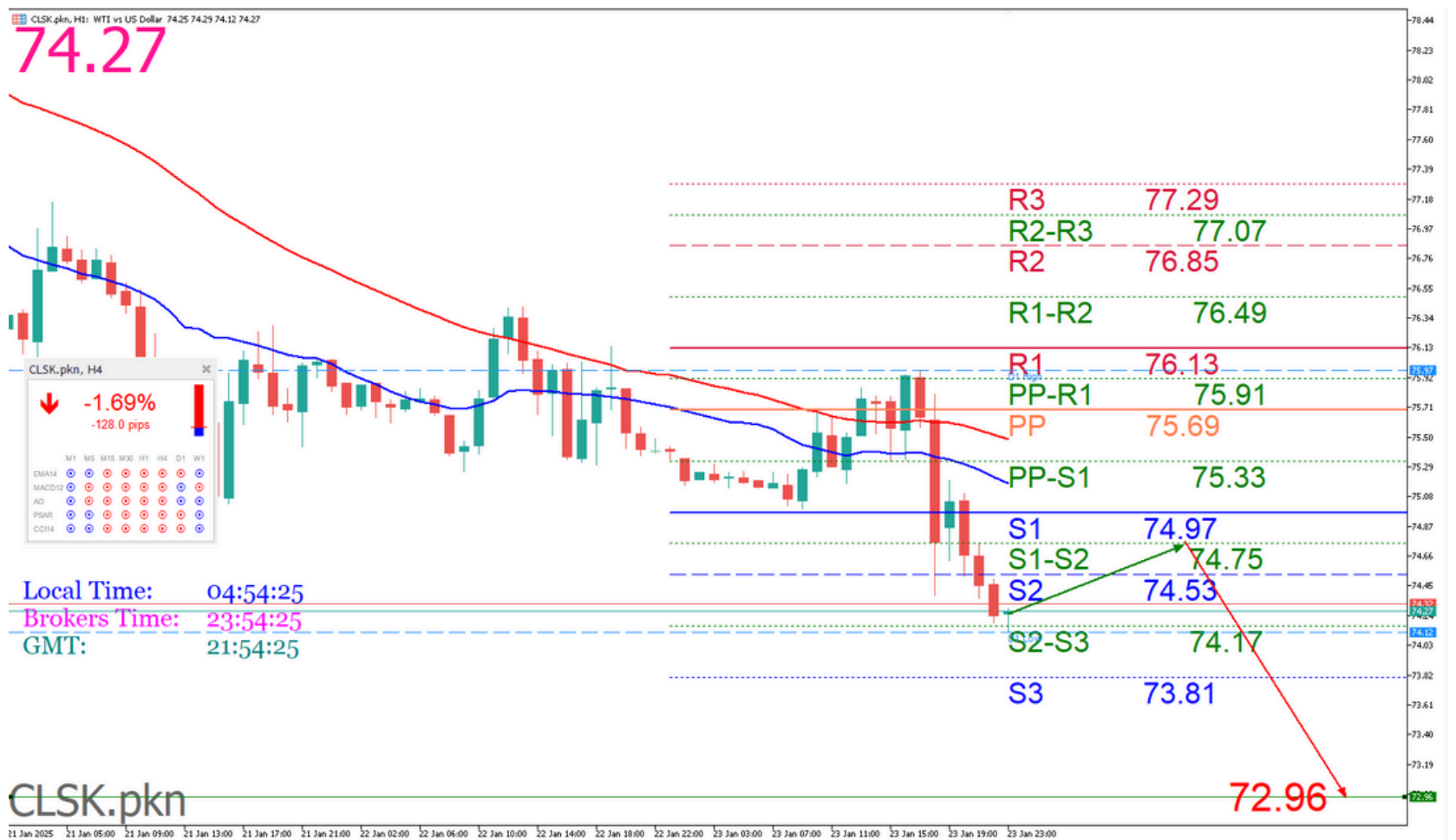


PT. PANEN KAPITAL BERJANGKA

PIVOT POINTS

CLASSIC
WOODIE
FIBONACCI
CAMARILLA

R3
77.29
77.14
76.85
75.72
R2
222
76.85
76.78
76.41
75.61
R1
76.13
75.98
76.14
75.51
PP
75.69
75.62
75.69
75.69
S1
74.97
74.82
75.25
75.29
S2
74.53
74.46
74.98
75.19
S3
73.81
73.66
74.53
75.08



Source : Metatrader 5 - Panen Kapital Berjangka, 24 Jan 2025

Indicator	5M	15M	30M	1H	4H	1D	1W	1MN
MACD (12; 26; 9)	Sell	Sell	Sell	Sell	Sell	Buy	Buy	Sell
RSI (14)	Neutral	Buy	Buy	Buy	Buy	Neutral	Neutral	Neutral
Stochastic (5; 3)	Neutral	Neutral	Buy	Buy	Neutral	Buy	Neutral	Neutral
ADX (14)	Sell	Sell	Sell	Neutral	Neutral	Buy	Neutral	Neutral
CCI (14)	Neutral	Neutral	Buy	Buy	Buy	Neutral	Neutral	Neutral
AROON (14)	Sell	Sell	Sell	Sell	Sell	Buy	Buy	Sell
Alligator (13; 8; 5)	Sell	Sell	Sell	Sell	Sell	Buy	Neutral	Sell
SAR (0.02; 0.2)	Buy	Sell	Sell	Sell	Sell	Sell	Buy	Sell

Source : SWFX Technical Analysis, 24 Jan 2025

JIKA HARGA TURUN MELEBIHI LEVEL [SELL STOP] 74.17 ATAU BERBALIK DARI LEVEL [SELL LIMIT] 74.58 CLSK [SELL] [TP1: 74.10] [TP2: 73.90] [TP3: 73.55] [SL: 74.61]

JIKA HARGA NAIK MELEBIHI LEVEL [BUY STOP] 74.42 CLSK [BUY] [TP: 74.69] [SL: 73.90]

Peluang **Trend Minor Kenaikan** di TimeFrame M5 masih didominasi Bullish. Trader dapat membuka order Beli di saat harga mendekati Support dengan target pendek sampai level **75.50**. Namun harus sangat di Waspada **Trend Major Penurunan** di Timeframe D1 dan W1 masih di dominasi oleh Trend penurunan (Bearish) sampai level **73.21**.

Disclaimer : Transaksi Perdagangan Berjangka Komoditi memiliki Peluang Keuntungan dan Risiko Kerugian yang Tinggi sehingga setiap nasabah harus mempertimbangkan dan memahami risikonya sebelum melakukan transaksi



TRADING IDEA : EURUSD

DAILY BULLETIN
JUMAT, 24 JANUARI 2025

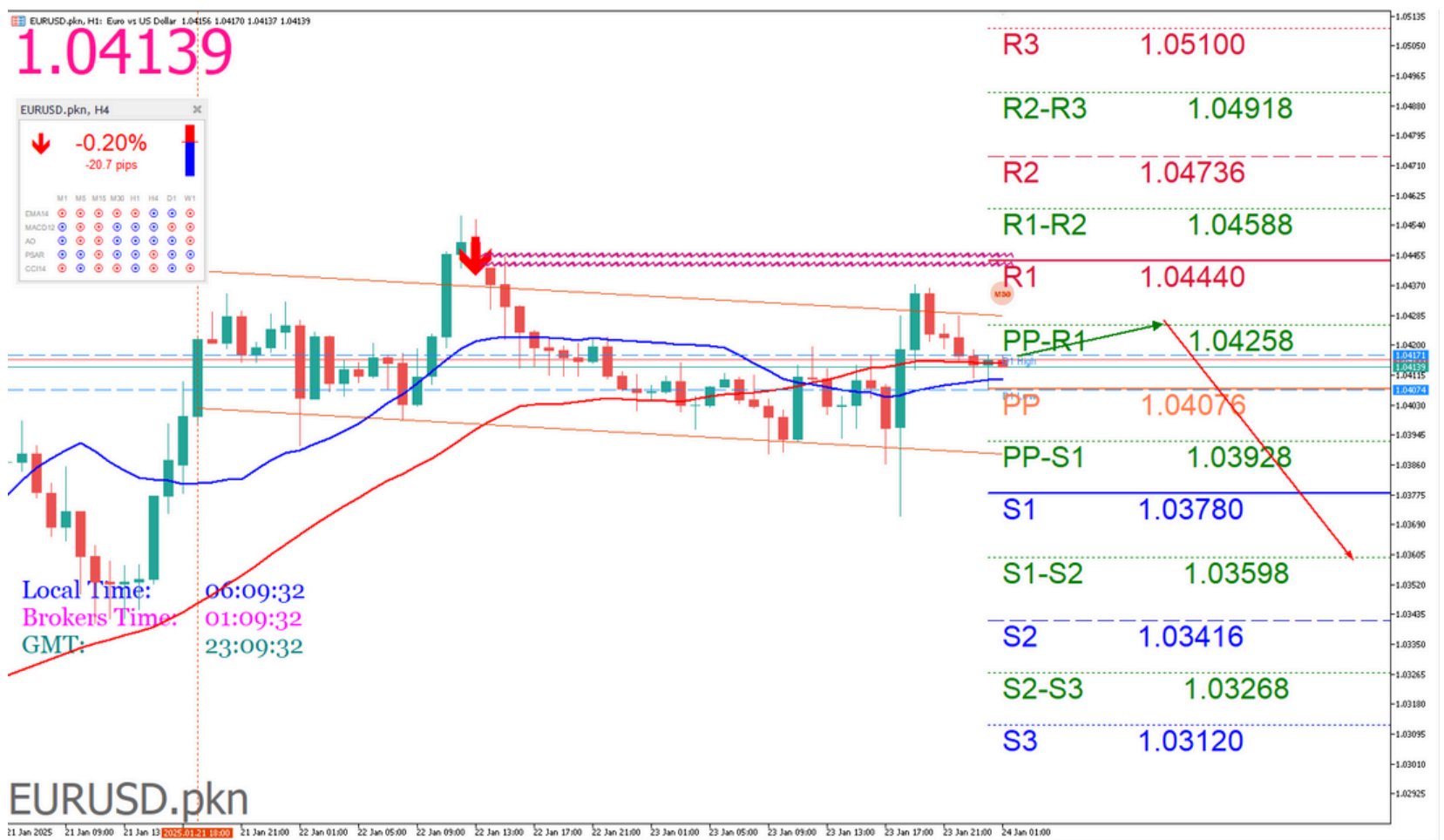


PT. PANEN KAPITAL BERJANGKA

PIVOT POINTS

CLASSIC
WOODIE
FIBONACCI
CAMARILLA

- R3
- 1.05100
- 1.05133
- 1.04736
- 1.04324
- R2
- 1.04736
- 1.04753
- 1.04484
- 1.04264
- R1
- 1.04440
- 1.04473
- 1.04328
- 1.04204
- PP
- 1.04076
- 1.04093
- 1.04076
- 1.04076
- S1
- 1.03780
- 1.03813
- 1.03824
- 1.04083
- S2
- 1.03416
- 1.03433
- 1.03668
- 1.04022
- S3
- 1.03120
- 1.03153
- 1.03416
- 1.03962



Source : Metatrader 5 - Panen Kapital Berjangka, 24 Jan 2025

Indicator	5M	15M	30M	1H	4H	1D	1W	1MN
MACD (12; 26; 9)	Sell	Buy	Buy	Buy	Buy	Sell	Sell	Sell
RSI (14)	Neutral	Neutral	Neutral	Neutral	Neutral	Neutral	Neutral	Neutral
Stochastic (5; 3)	Neutral	Neutral	Neutral	Neutral	Neutral	Neutral	Neutral	Buy
ADX (14)	Neutral	Neutral	Neutral	Neutral	Neutral	Buy	Sell	Neutral
CCI (14)	Neutral	Neutral	Neutral	Neutral	Neutral	Neutral	Neutral	Buy
AROON (14)	Sell	Sell	Buy	Buy	Buy	Buy	Sell	Sell
Alligator (13; 8; 5)	Sell	Neutral	Buy	Buy	Buy	Neutral	Sell	Sell
SAR (0.02; 0.2)	Sell	Sell	Buy	Buy	Sell	Buy	Buy	Sell

Source : SWFX Technical Analysis, 24 Jan 2025

JIKA HARGA TURUN MELEBIHI LEVEL [SELL STOP] 1.04102 ATAU BERBALIK DARI LEVEL [SELL LIMIT] 1.04323 EURUSD [SELL] [TP1: 1.04068] [TP2: 1.03987] [TP3: 1.03795] [SL: 1.04299]

JIKA HARGA NAIK MELEBIHI LEVEL [BUY STOP] 1.04211 EURUSD [BUY] [TP: 1.04346] [SL: 1.04037]

Peluang **Trend Minor Penurunan** di TimeFrame M5 masih didominasi Bearish. Trader dapat membuka order Sell di saat harga mendekati resistance dengan target pendek sampai level **1.02298**. Namun harus sangat di Waspada **Trend Major Kenaikan** di Timeframe M15 dan H4 D1 dan W1 masih di dominasi oleh Trend Kenaikan (Bullish) sampai level **1.04340**.

Disclaimer : Segala opini, berita, penelitian, analisis, harga, atau informasi lain yang terkandung dalam laporan ini disediakan sebagai komentar pasar umum dan bukan merupakan saran transaksi. Transaksi Perdagangan Berjangka Komoditi memiliki Peluang Keuntungan dan Risiko Kerugian yang Tinggi sehingga setiap nasabah harus mempertimbangkan dan memahami risikonya sebelum melakukan transaksi



TRADING IDEA : GBPUSD

DAILY BULLETIN
JUMAT, 24 JANUARI 2025

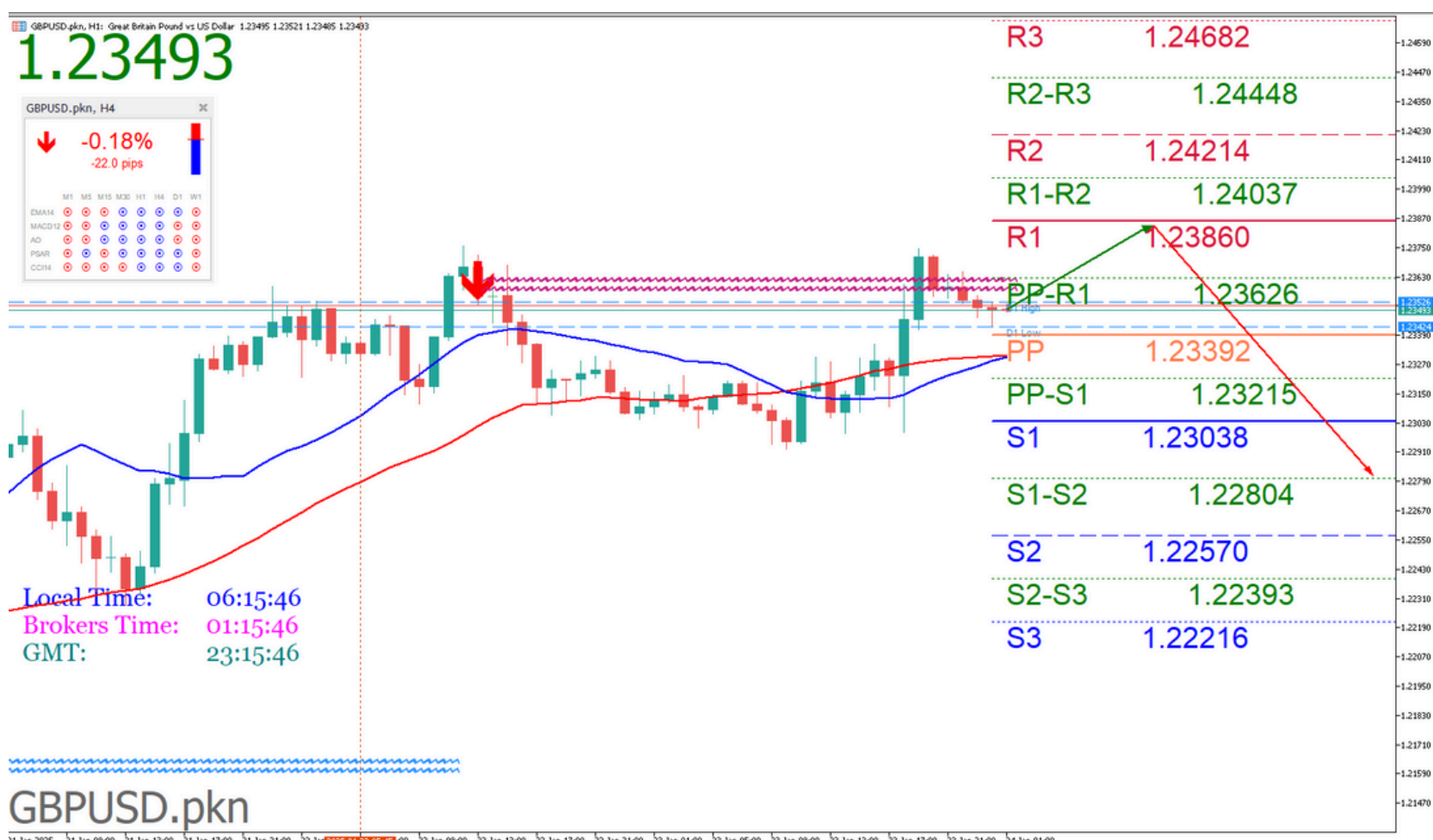


PT. PANEN KAPITAL BERJANGKA

PIVOT POINTS

CLASSIC
WOODIE
FIBONACCI
CAMARILLA

R3
1.24682
1.24738
1.24214
1.23731
R2
1.24214
1.24243
1.23900
1.23656
R1
1.23860
1.23916
1.23706
1.23580
PP
1.23392
1.23420
1.23392
1.23392
S1
1.23038
1.23094
1.23078
1.23430
S2
1.22570
1.22598
1.22884
1.23354
S3
1.22216
1.22272
1.22570
1.23279



Source : Metatrader 5 - Panen Kapital Berjangka, 24 Jan 2025

Indicator	5M	15M	30M	1H	4H	1D	1W	1MN
MACD (12; 26; 9)	Sell	Buy	Buy	Buy	Buy	Sell	Sell	Buy
RSI (14)	Neutral	Neutral	Neutral	Neutral	Neutral	Neutral	Neutral	Neutral
Stochastic (5; 3)	Neutral	Neutral	Neutral	Neutral	Neutral	Neutral	Neutral	Buy
ADX (14)	Neutral	Neutral	Buy	Neutral	Neutral	Buy	Sell	Neutral
CCI (14)	Buy	Neutral	Neutral	Neutral	Sell	Neutral	Buy	Buy
AROON (14)	Buy	Sell	Buy	Buy	Buy	Sell	Sell	Sell
Alligator (13; 8; 5)	Sell	Neutral	Buy	Buy	Buy	Sell	Sell	Neutral
SAR (0.02; 0.2)	Buy	Sell	Buy	Buy	Buy	Buy	Sell	Sell

Source : SWFX Technical Analysis, 24 Jan 2025

JIKA HARGA TURUN MELEBIHI LEVEL [SELL STOP] 1.23436 ATAU BERBALIK DARI LEVEL [SELL LIMIT] 1.23700 GBPUSD [SELL] [TP1: 1.23353] [TP2: 1.23214] [TP3: 1.22953] [SL: 1.23734]

JIKA HARGA NAIK MELEBIHI LEVEL [BUY STOP] 1.23580 GBPUSD [BUY] [TP: 1.23749] [SL: 1.23270]

Peluang **Trend Minor Penurunan** di TimeFrame M30 masih didominasi Bearish. Trader dapat membuka order Sell di saat harga mendekati resistance dengan target pendek sampai level **1.22460**. Namun harus sangat di Waspada **Trend Major Kenaikan** di Timeframe M15 dan M30 dan D1 dan W1 masih di dominasi oleh Trend Kenaikan (Bullish) sampai level **1.23840**.

Disclaimer : Segala opini, berita, penelitian, analisis, harga, atau informasi lain yang terkandung dalam laporan ini disediakan sebagai komentar pasar umum dan bukan merupakan saran transaksi. Transaksi Perdagangan Berjangka Komoditi memiliki Peluang Keuntungan dan Risiko Kerugian yang Tinggi sehingga setiap nasabah harus mempertimbangkan dan memahami risikonya sebelum melakukan transaksi



TRADING IDEA : USDJPY

DAILY BULLETIN
JUMAT, 24 JANUARI 2025



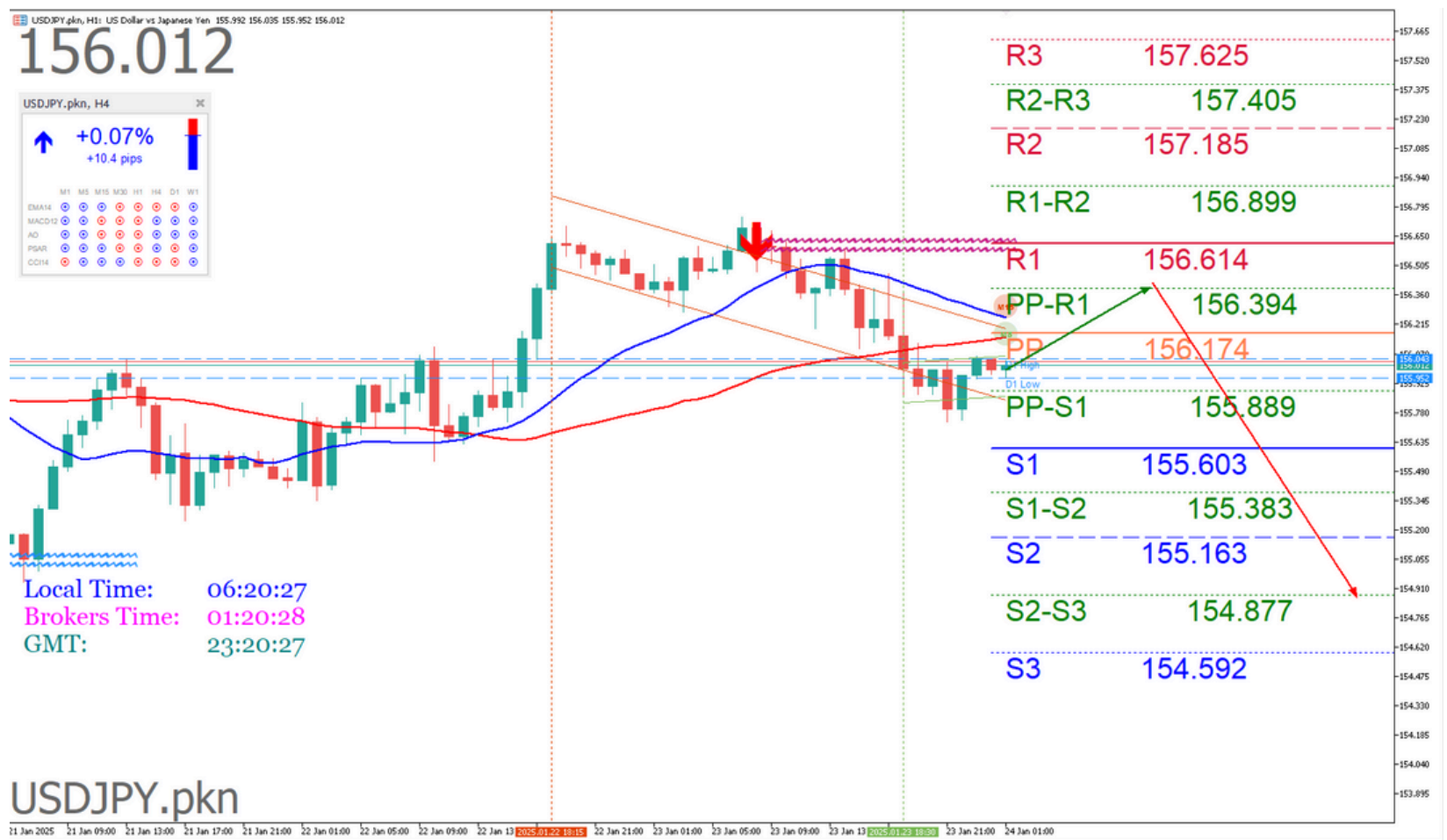
PT. PANEN KAPITAL BERJANGKA

PIVOT POINTS

CLASSIC
WOODIE
FIBONACCI
CAMARILLA

R3
158.353
158.501
157.526
156.840
R2
157.526
157.601
157.008
156.716
R1
156.997
157.145
156.688
156.591
PP

156.170
156.245
156.170
156.170
S1
155.641
155.789
155.652
156.343
S2
154.814
154.889
155.332
156.218
S3
154.285
154.433
154.814
156.094



Source : Metatrader 5 - Panen Kapital Berjangka, 24 Jan 2025

Indicator	5M	15M	30M	1H	4H	1D	1W	1MN
MACD (12; 26; 9)	Buy	Sell	Sell	Sell	Buy	Buy	Buy	Buy
RSI (14)	Neutral	Neutral	Neutral	Neutral	Neutral	Neutral	Neutral	Neutral
Stochastic (5; 3)	Neutral	Neutral	Sell	Neutral	Neutral	Neutral	Neutral	Neutral
ADX (14)	Neutral	Neutral	Sell	Neutral	Neutral	Neutral	Neutral	Buy
CCI (14)	Neutral	Neutral	Neutral	Neutral	Neutral	Neutral	Neutral	Neutral
AROON (14)	Buy	Buy	Sell	Sell	Buy	Sell	Buy	Sell
Alligator (13; 8; 5)	Buy	Neutral	Sell	Sell	Buy	Neutral	Buy	Buy
SAR (0.02; 0.2)	Sell	Buy	Sell	Sell	Buy	Sell	Buy	Buy

Source : SWFX Technical Analysis, 24 Jan 2025

JIKA HARGA NAIK MELEBIHI LEVEL [BUY STOP] 156.113 ATAU BERBALIK DARI LEVEL [BUY LIMIT] 155.769 USDJPY [BUY] [TP1: 156.172] [TP2: 156.344] [TP3: 156.557] [SL: 155.774]

JIKA HARGA TURUN MELEBIHI LEVEL [SELL STOP] 155.923 USDJPY [SELL] [TP: 155.737] [SL: 156.222]

Peluang **Trend Minor Kenaikan** di TimeFrame H1 masih didominasi Bullish. Trader dapat membuka order Beli di saat harga mendekati Support dengan target pendek sampai level **157.850**. Namun harus sangat di Waspada **Trend Major Penurunan** di Timeframe M30 dan D1 dan W1 masih di dominasi oleh Trend penurunan (Bearish) sampai level **155.160**.



TRADING IDEA : HANGSENG

DAILY BULLETIN
JUMAT, 24 JANUARI 2025

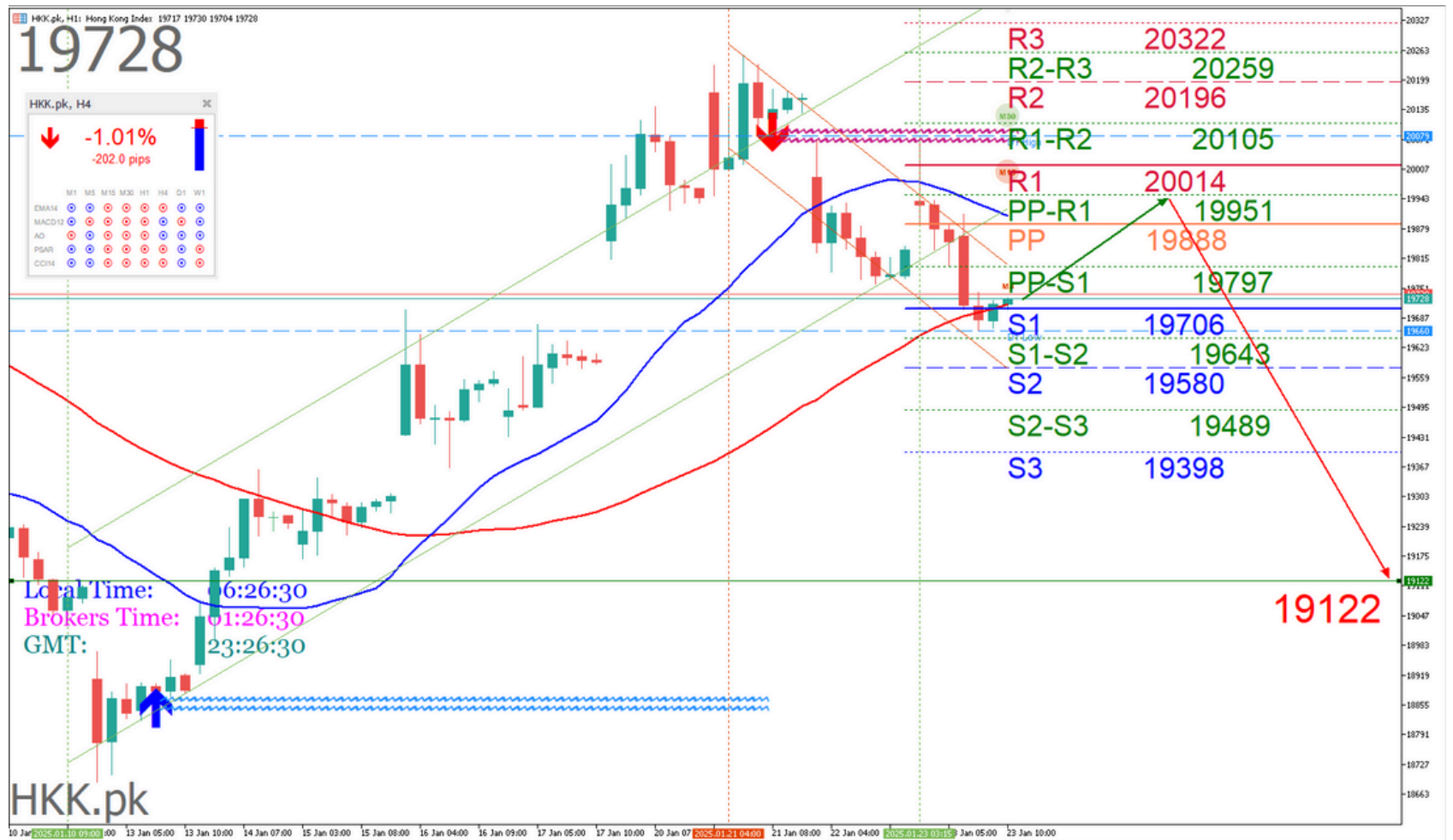


PT. PANEN KAPITAL BERJANGKA

PIVOT POINTS

CLASSIC
WOODIE
FIBONACCI
CAMARILLA

- R3
- 20322
- 20295
- 20196
- 19918
- R2
- 20196
- 20182
- 20078
- 19889
- R1
- 20014
- 19987
- 20005
- 19861
- PP
- 19888
- 19874
- 19888
- 19888
- S1
- 19706
- 19679
- 19770
- 19805
- S2
- 19580
- 19566
- 19697
- 19777
- S3
- 19398
- 19371
- 19580
- 19748



Source : Metatrader 5 - Panen Kapital Berjangka. 24 Jan 2025

Indicator	5M	15M	30M	1H	4H	1D	1W	1MN
MACD (12; 26; 9)	Buy	Buy	Sell	Sell	Buy	Buy	Buy	Sell
RSI (14)	Neutral	Neutral	Neutral	Neutral	Neutral	Neutral	Neutral	Neutral
Stochastic (5; 3)	Neutral	Neutral	Neutral	Neutral	Buy	Neutral	Neutral	Neutral
ADX (14)	Neutral	Neutral	Neutral	Neutral	Buy	Neutral	Buy	Neutral
CCI (14)	Neutral	Sell	Sell	Neutral	Neutral	Neutral	Neutral	Neutral
AROON (14)	Buy	Buy	Buy	Sell	Sell	Buy	Sell	Buy
Alligator (13; 8; 5)	Buy	Buy	Sell	Sell	Neutral	Neutral	Buy	Neutral
SAR (0.02; 0.2)	Buy	Buy	Buy	Sell	Sell	Buy	Sell	Buy

Source : SWFX Technical Analysis. 24 Jan 2025

JIKA HARGA MELEBIHI TURUN LEVEL [SELL STOP] 19699 ATAU BERBALIK DARI LEVEL [SELL LIMIT] 19845 HKK [SELL] [TP1: 19663] [TP2: 19557] [TP3: 19406] [SL: 19849]

JIKA HARGA NAIK MELEBIHI LEVEL [BUY STOP] 19867 HKK [BUY] [TP: 20020] [SL: 19624]

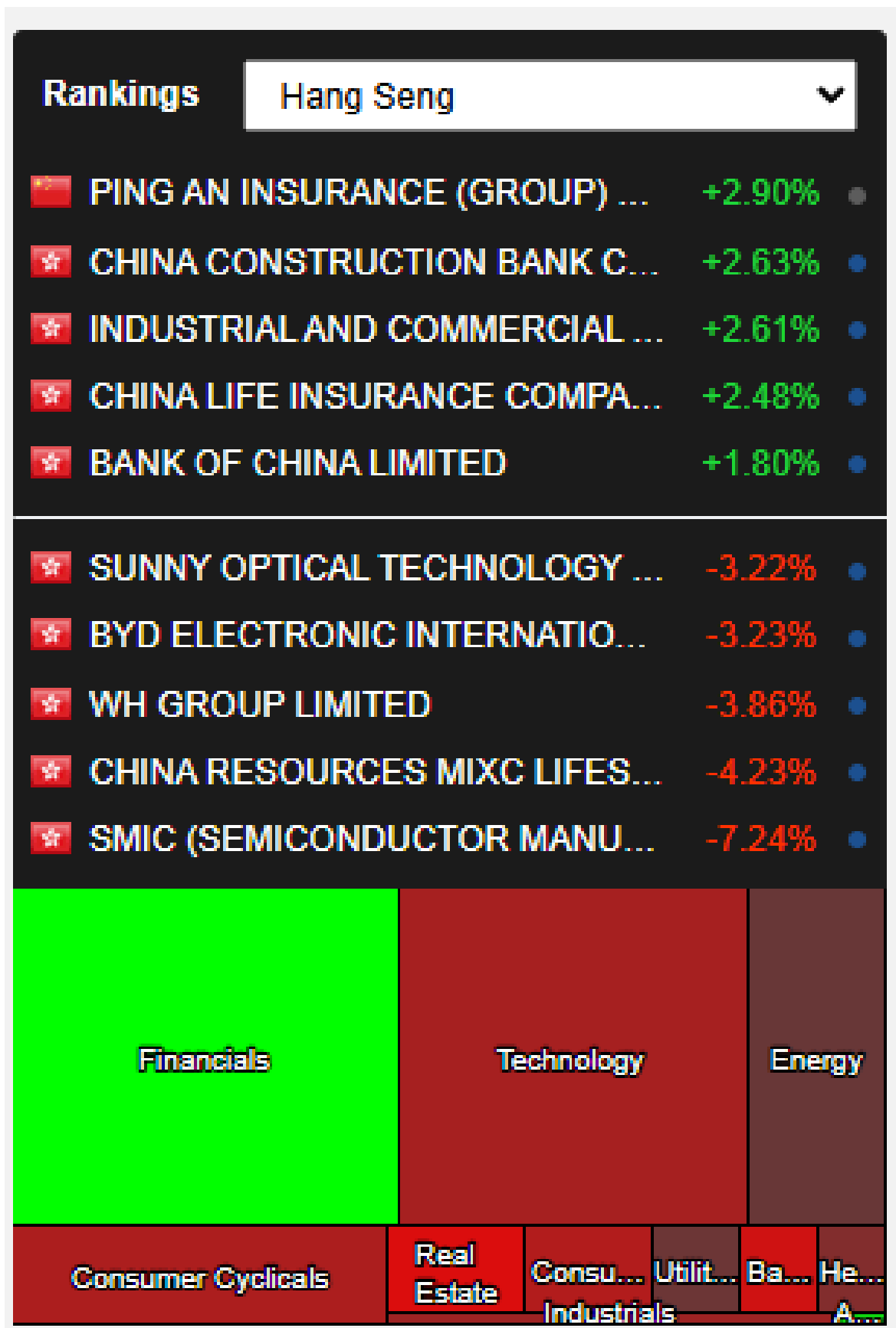
Peluang **Trend Minor Kenaikan** di TimeFrame D1 masih didominasi Bullish. Trader dapat membuka order Beli di saat harga mendekati Support dengan target pendek sampai level **20072**. Namun harus sangat di Waspada **Trend Major Penurunan** di Timeframe H4 masih di dominasi oleh Trend penurunan (Bearish) sampai level **19214**.



Semua berita tentang HONG KONG : HANG SENG HSI 50

1. Sektor Properti Tiongkok Akan Terus Bermasalah pada 2025, Kata S&P
2. Prospek Teknologi dan Tiongkok Mengguncang Pasar Saham Asia
3. Suku Bunga yang Lebih Rendah Hadirkan Risiko bagi Bank-Bank di Tiongkok Raya, Kata Fitch
4. Lebih Banyak Pembeli Rumah di Hong Kong yang Kehilangan Deposito pada 2024, Kata Badan Properti
5. Rasio Pinjaman Buruk Hong Kong Diperkirakan Meningkat pada 2025 karena Ketidakpastian Suku Bunga
6. Saham Hong Kong Jatuh karena Sentimen Buruk atas Tarif AS karena Langkah-Langkah Bantuan Gagal Mengesankan Investor
7. Suntikan Tiongkok untuk Pasar
8. Rencana Investasi AI AS, Tarif Trump Mengguncang Pasar Asia Pasar Saham
9. Hong Kong Harus Menawarkan Pemotongan Pajak kepada Perusahaan E-Commerce, Kata Deloitte
10. GEM, ChangXin Incar Pencatatan Saham di Hong Kong
11. Saham Hong Kong Meroket dalam Enam Hari karena Ancaman Tarif AS, Dorongan AI AS
12. Saham China dan Hong Kong Anjlok karena Ancaman Tarif Trump
13. Harga Konsumen Hong Kong Naik 1,4% pada Desember 2024

Analisa Sektoral Index Hang Seng



Source : MarketScreener, 24 Jan 2025



TRADING IDEA : NIKKEI

DAILY BULLETIN
JUMAT, 24 JANUARI 2025

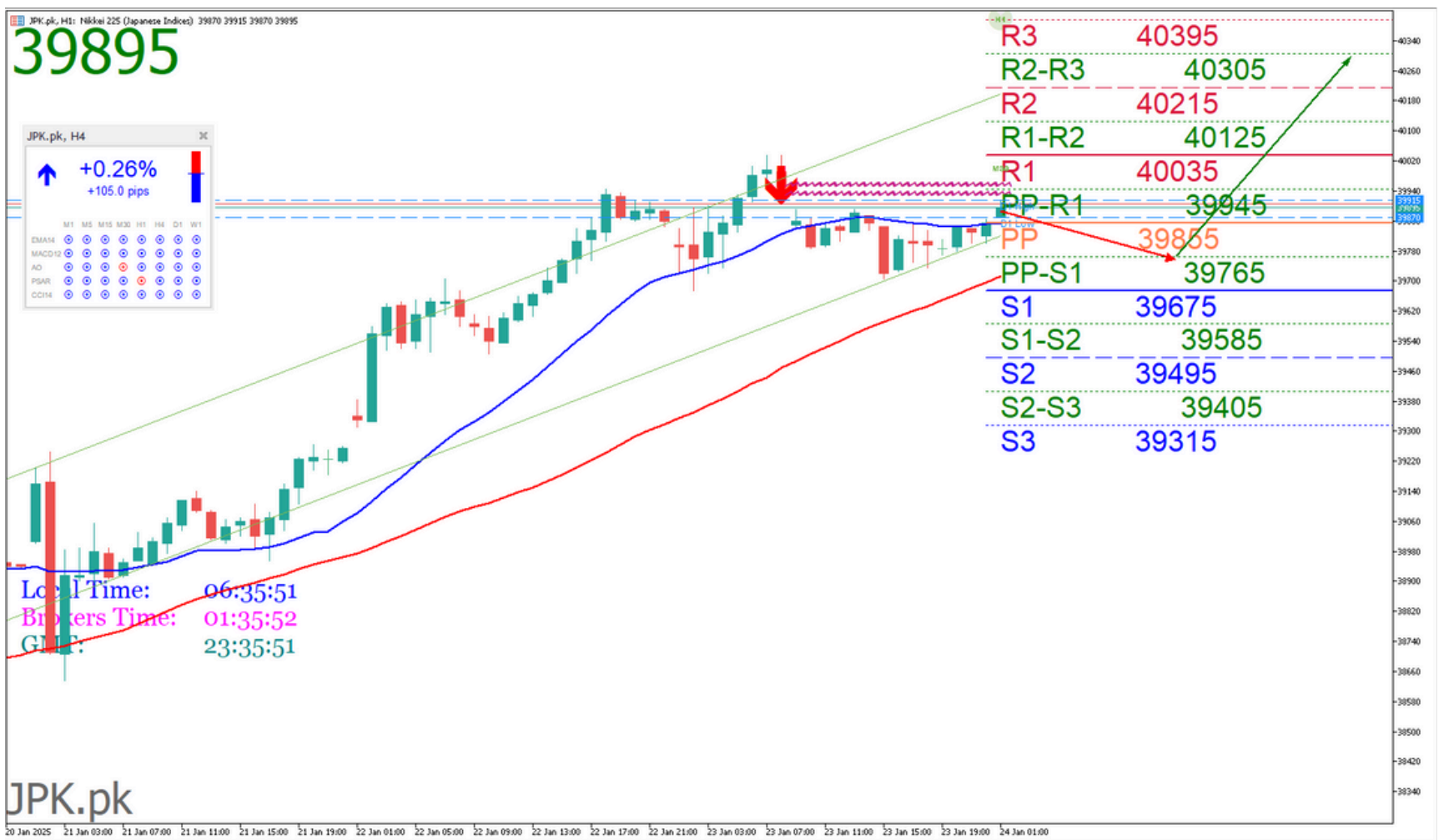


PT. PANEN KAPITAL BERJANGKA

PIVOT POINTS

CLASSIC
WOODIE
FIBONACCI
CAMARILLA

- R3
- 40395
- 40395
- 40215
- 39954
- R2
- 40215
- 40215
- 40077
- 39921
- R1
- 40035
- 40035
- 39993
- 39888
- PP
- 39855
- 39855
- 39855
- 39855
- S1
- 39675
- 39675
- 39717
- 39822
- S2
- 39495
- 39495
- 39633
- 39789
- 3335
- S3
- 39315
- 39315
- 39495
- 39756



Source : Metatrader 5 - Panen Kapital Berjangka, 24 Jan 2025

Indicator	5M	15M	30M	1H	4H	1D	1W	1MN
MACD (12; 26; 9)	Buy	Buy	Buy	Buy	Buy	Buy	Buy	Buy
RSI (14)	Neutral	Neutral	Neutral	Neutral	Sell	Neutral	Neutral	Neutral
Stochastic (5; 3)	Neutral	Neutral	Neutral	Sell	Neutral	Sell	Neutral	Neutral
ADX (14)	Neutral	Neutral	Neutral	Neutral	Buy	Neutral	Neutral	Neutral
CCI (14)	Neutral	Neutral	Sell	Sell	Neutral	Sell	Neutral	Neutral
AROON (14)	Sell	Buy	Buy	Buy	Buy	Sell	Buy	Sell
Alligator (13; 8; 5)	Buy	Buy	Buy	Buy	Buy	Buy	Buy	Buy
SAR (0.02; 0.2)	Sell	Buy	Buy	Sell	Buy	Buy	Buy	Sell

Source : SWFX Technical Analysis, 24 Jan 2025

JIKA HARGA NAIK MELEBIHI LEVEL [BUY STOP] 39947 ATAU BERBALIK DARI LEVEL [BUY LIMIT] 39774 NIKKEI [BUY] [TP1: 40001] [TP2: 40132] [TP3: 40262] [SL: 39793]

JIKA HARGA TURUN MELEBIHI LEVEL [SELL STOP] 39869 NIKKEI [SELL] [TP: 39737] [SL: 40032]

Peluang **Trend Minor Penurunan** di TimeFrame H1 masih didominasi Bearish. Trader dapat membuka order Jual di saat harga mendekati Resistance dengan target pendek sampai level **39770**. Namun harus sangat di Waspada **Trend Major Kenaikan** di Timeframe D1 dan W1 masih di dominasi oleh Trend Kenaikan (Bullish) sampai level **40335**



BERITA INDEX NIKKEI

DAILY BULLETIN
JUMAT, 24 JANUARI 2025

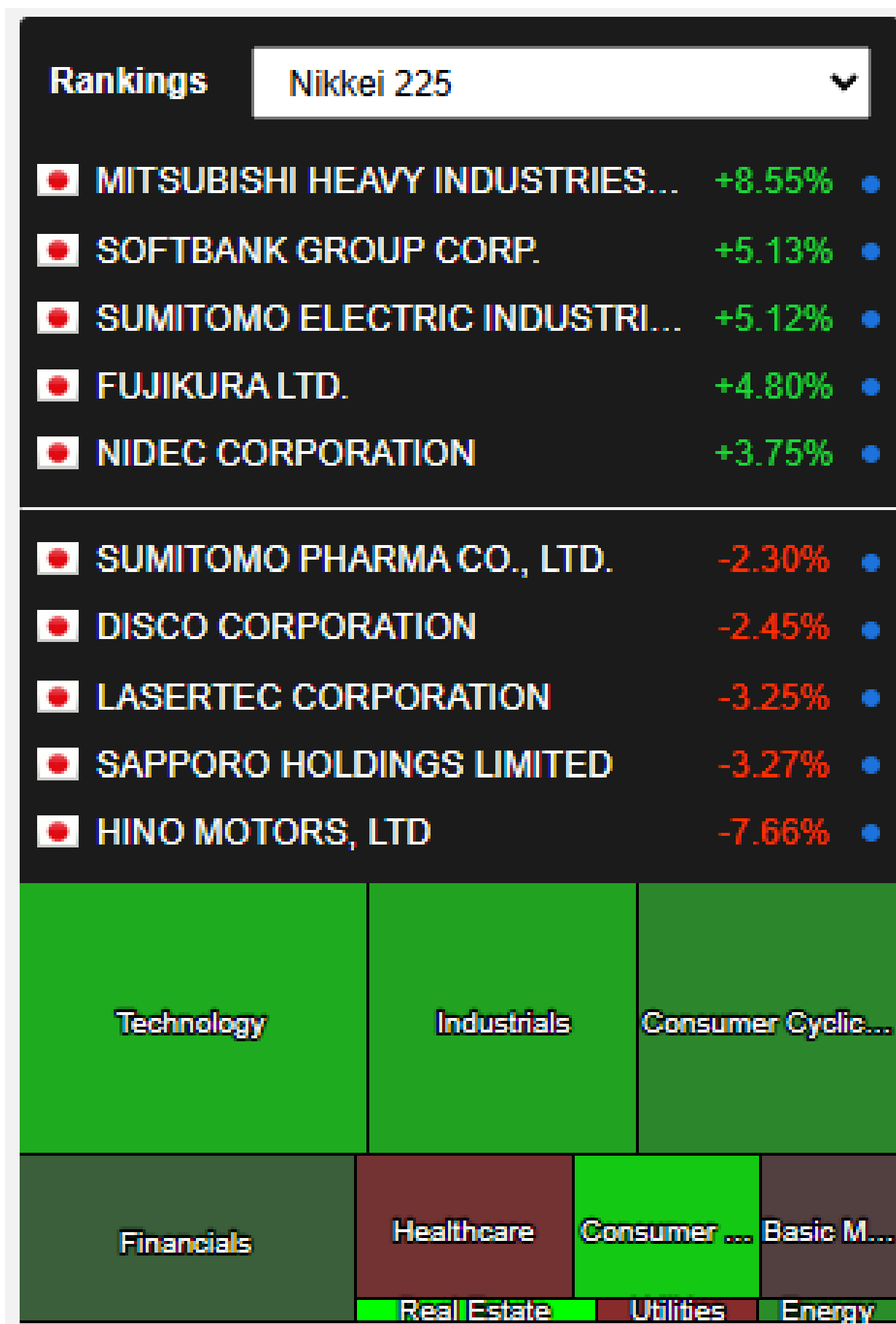


PT. PANEN KAPITAL BERJANGKA

Semua berita tentang Jepang : Nikkei 225

1. Prospek Teknologi dan Tiongkok Mengguncang Pasar Saham Asia
2. Saham Jepang Naik karena Pasar Bersiap untuk Kenaikan Suku Bunga BOJ
3. Daiwa Office Investment Mengamankan Pinjaman 2,5 Miliar Yen untuk Pembayaran Utang; Saham Turun 5%
4. Surplus Perdagangan Jepang Naik pada Desember karena Pertumbuhan Ekspor Melebihi Impor
5. Sektor Konsumen Asia-Pasifik Hadapi Prospek Campuran pada 2025, Kata S&P
6. Pembicaraan Upah Jepang Dimulai, Kenaikan Gaji Berkelanjutan Menjadi Fokus
7. Rencana Investasi AI AS, Tarif Trump Mengguncang Pasar Saham Asia
8. Saham datar karena Trump terus bersuara
9. Nikkei Naik karena SoftBank Bergabung dengan Dorongan AI AS Sebesar \$500 Miliar
10. Mereka tahu Stargate adalah fiksi ilmiah, bukan? 22 Jan
11. Kobe Bussan Co., Ltd. setuju untuk mengakuisisi Uehara Foods Industry Co., Ltd. dari Adeka Corporation dengan harga sekitar ¥700 juta.
12. Harga Saham Berjangka Naik Sebelum Pengumuman; Harga Minyak Turun karena Janji Trump untuk Produksi

Analisa Sektoral Index Nikkei



Source : MarketScreener, 24 Jan 2025

Disclaimer : Transaksi Perdagangan Berjangka Komoditi memiliki Peluang Keuntungan dan Risiko Kerugian yang Tinggi sehingga setiap nasabah harus mempertimbangkan dan memahami risikonya sebelum melakukan transaksi



TRADING IDEA : NASDAQ

DAILY BULLETIN
JUMAT, 24 JANUARI 2025

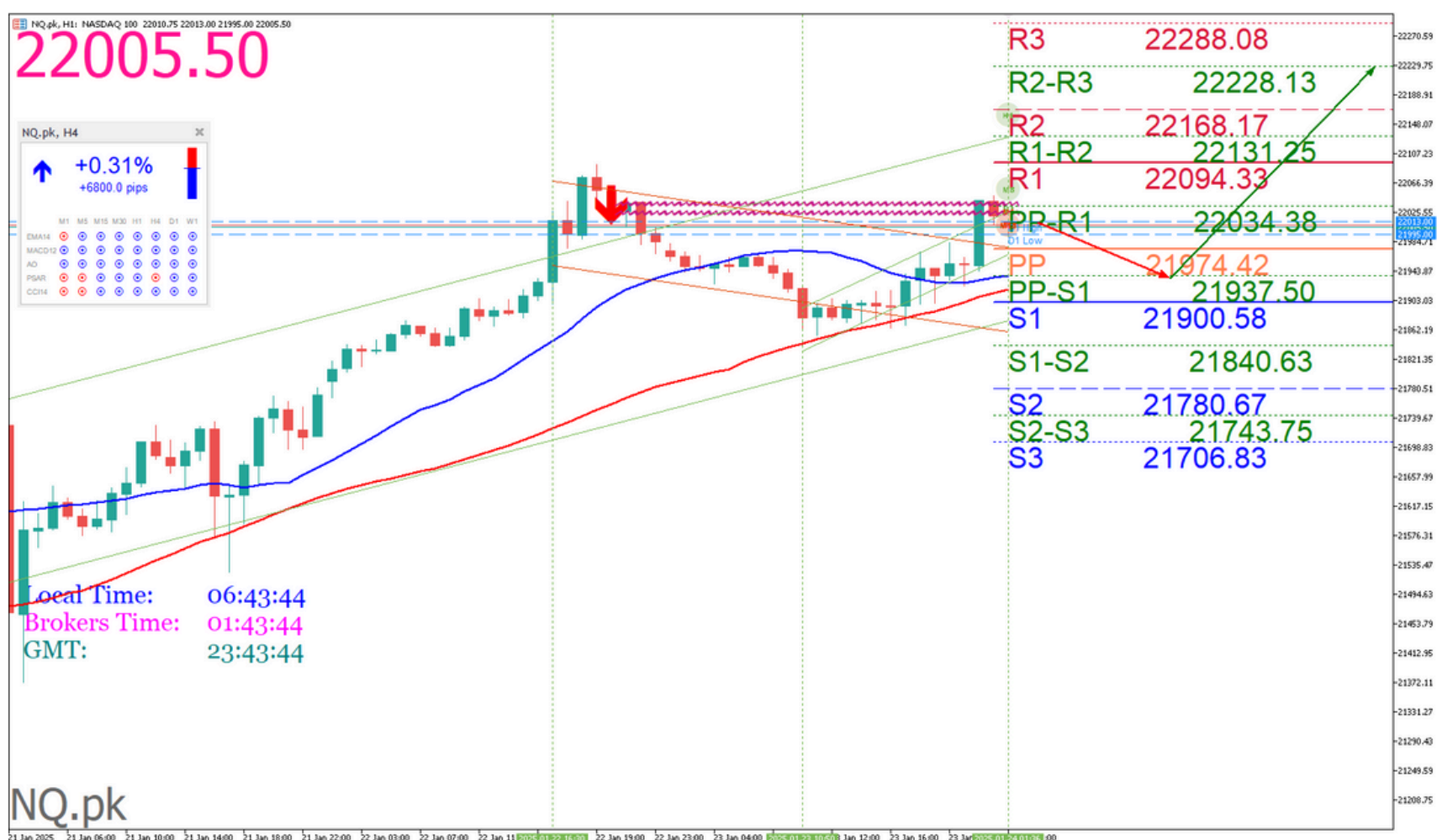


PT. PANEN KAPITAL BERJANGKA

PIVOT POINTS

CLASSIC
WOODIE
FIBONACCI
CAMARILLA

- R3
22288.08
- 22311.13
- 22168.17
- 22073.78
- R2
22168.17
- 22179.69
- 22094.15
- 22056.02
- R1
22094.33
- 22117.38
- 22048.43
- 22038.26
- PP
21974.42
- 21985.94
- 21974.42
- 21974.42
- S1
21900.58
- 21923.63
- 21900.40
- 22002.74
- S2
21780.67
- 21792.19
- 21854.68
- 21984.98
- S3
21706.83
- 21729.88
- 21780.67
- 21967.22



Source : Metatrader 5 - Panen Kapital Berjangka, 24 Jan 2025

Indicator	5M	15M	30M	1H	4H	1D	1W	1MN
MACD (12; 26; 9)	Buy	Buy	Buy	Buy	Buy	Buy	Buy	Buy
RSI (14)	Neutral	Neutral	Neutral	Neutral	Neutral	Neutral	Neutral	Sell
Stochastic (5; 3)	Neutral	Neutral	Neutral	Sell	Neutral	Sell	Neutral	Neutral
ADX (14)	Buy	Neutral	Buy	Neutral	Neutral	Neutral	Neutral	Buy
CCI (14)	Neutral	Neutral	Sell	Sell	Sell	Sell	Neutral	Neutral
AROON (14)	Buy	Buy	Buy	Buy	Buy	Buy	Buy	Buy
Alligator (13; 8; 5)	Buy	Buy	Buy	Buy	Buy	Buy	Buy	Buy
SAR (0.02; 0.2)	Sell	Buy	Buy	Buy	Sell	Buy	Sell	Buy

Source : SWFX Technical Analysis, 24 Jan 2025

JIKA HARGA NAIK MELEBIHI LEVEL [BUY STOP] 22031.79 ATAU BERBALIK DARI LEVEL [BUY LIMIT] 21946.30 NASDAQ [BUY] [TP1: 22048.38] [TP2: 22101.97] [TP3: 22170.88] [SL: 21945.02]

JIKA HARGA TURUN MELEBIHI LEVEL [SELL STOP] 21992.23 NASDAQ [SELL] [TP: 21923.33] [SL: 22071.35]

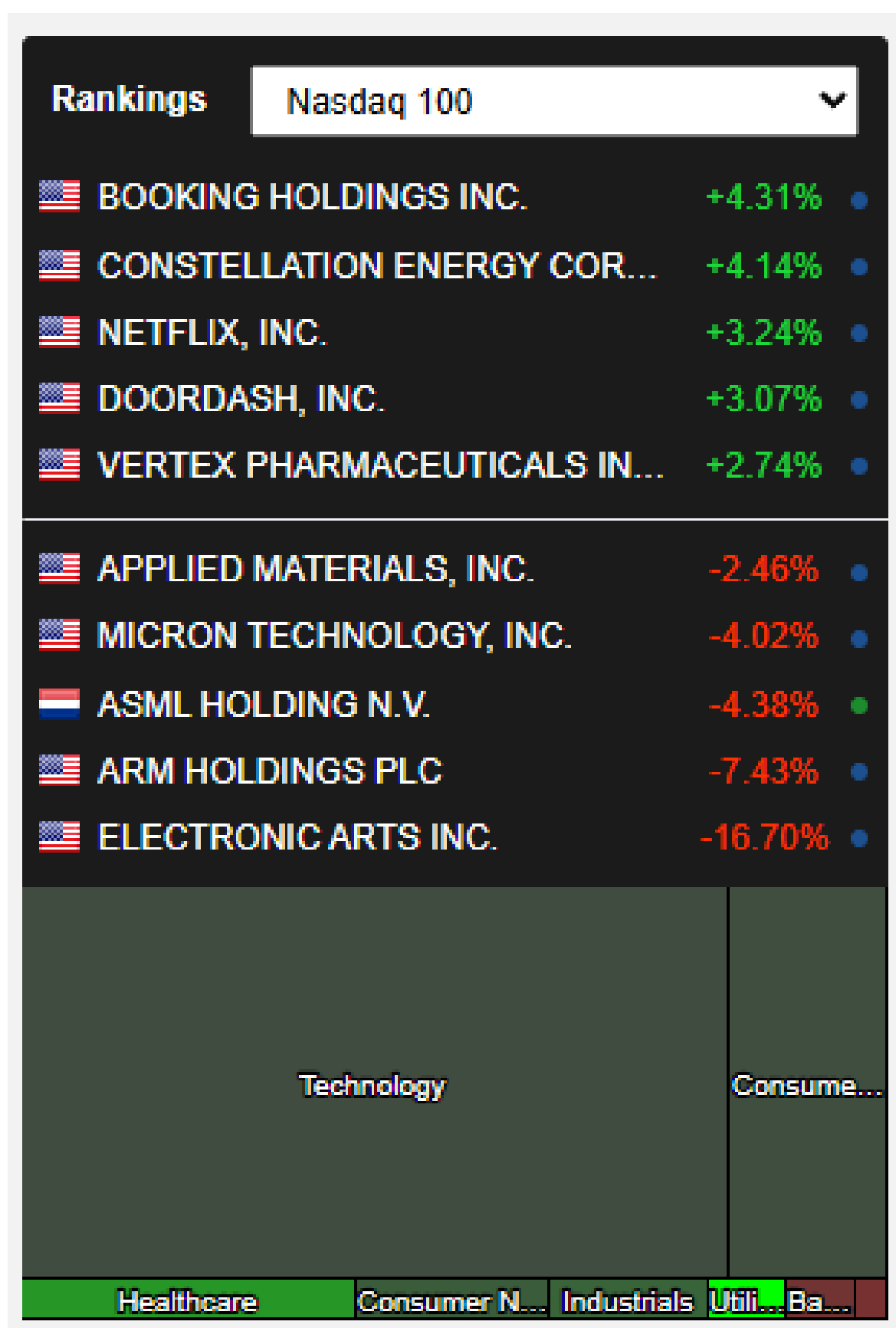
Peluang **Trend Minor Penurunan** di TimeFrame M30 masih didominasi Bearish. Trader dapat membuka order Sell di saat harga mendekati resistance dengan target pendek sampai level **21740**. Namun harus sangat di Waspada **Trend Major Kenaikan** di Timeframe D1 dan W1 masih di dominasi oleh Trend Kenaikan (Bullish) sampai level **22376**.



Semua berita tentang Amerika : Nasdaq US100

1. Pratinjau ASX: Saham Australia Dibuka Lebih Tinggi di Tengah Keuntungan Wall Street; Minyak Turun Akibat Pernyataan Trump
2. S&P 500 Ditutup pada Rekor Tertinggi, Minyak Turun karena Pedagang Menguraikan Komentar Trump
3. S&P 500 Ditutup pada Rekor Tertinggi, Minyak Turun karena Pedagang Menguraikan Komentar Trump
4. Wall Street: Rekor ganda untuk S&P500, Dow menjauh
5. Komentar Trump Membuat Pasar Ekuitas Campur Aduk
6. Komentar Trump Membuat Ekuitas Campur Aduk Intraday
7. Indeks Ekuitas AS Campur Aduk karena Teknologi Turun di Tengah Keuntungan dalam Imbal Hasil Treasury
8. Dana yang Diperdagangkan di Bursa Naik, Ekuitas AS Campur Aduk Setelah Tengah Hari
9. Aktien Frankfurt Schluss: Dax tak terbendung - reli rekor sedang berlangsung
10. Indeks Ekuitas AS Campur Aduk Perdagangan Siang
11. Paris: kenaikan berlanjut, 7900 poin dalam jangkauan
12. CAC40: naik ke ambang batas 7900 poin, sesi ke-8 kenaikan

Analisa Sektoral Index Nasdaq



Source : MarketScreener, 24 Jan 2025