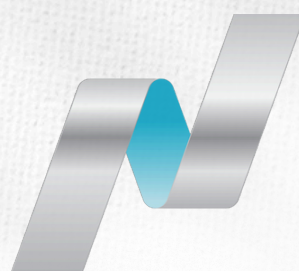


PT. PANEN KAPITAL BERJANGKA



DOW JONES



Nasdaq



HANG SENG INDEX

S&P500

Nikkei 225

OIL

Kamis, 23 Jan 2025

DAILY BULLETIN

JADILAH TRADER YANG LEBIH BERPENGETAHUAN HARI INI

WITH LOTS OF INFORMATION, IT HELPS YOU MAKE SMART DECISIONS AND AVOID BAD REACTION

Become a Professional Trader



PT. PANEN KAPITAL BERJANGKA

Panen Tower Lantai 5, Jl. Patal Senayan No. 31, Jakarta Selatan

Telpon: 021 21684233 Email: cso@panenkabcapitalberjangka.co.id

Disclaimer : Transaksi Perdagangan Berjangka Komoditi memiliki Peluang Keuntungan dan Risiko Kerugian yang Tinggi sehingga setiap nasabah harus mempertimbangkan dan memahami risikonya sebelum melakukan transaksi



DAILY MARKET SUMMARY

DAILY BULLETIN
KAMIS, 23 JANUARI 2025



PT. PANEN KAPITAL BERJANGKA

Peristiwa global harian yang telah memengaruhi pasar keuangan

DOLAR AS SEDIKIT Menguat Naik ke level 108.25 pagi ini. Karena Fed diperkirakan akan mempertahankan suku bunga tetap stabil hingga Juni dan imbal hasil Treasury meningkat karena laba perusahaan yang optimis dan pengumuman Presiden Donald Trump tentang investasi infrastruktur AI mengangkat S&P 500 ke rekor tertinggi

Indeks dolar merosot ke level terendah dalam dua minggu, dengan euro mencatat level terbaiknya sejauh ini - bahkan ketika pejabat Bank Sentral Eropa yang berbicara di Davos mendukung lebih banyak pemotongan suku bunga tahun ini. Meskipun Trump dan Presiden Tiongkok Xi Jinping telah melakukan panggilan telepon sebelum pelantikan minggu lalu, Trump tampaknya cukup berani untuk secara terbuka melanjutkan perang dagang yang telah ia mulai pada masa jabatan pertamanya.

POUND STERLING (GBP) sedikit melemah dan diperdagangkan di level 1.23130. Nilai tukar Pound Sterling melanjutkan kenaikannya pada hari Rabu karena lingkungan pasca pelantikan Trump tetap tidak seketat yang diharapkan. BOE mengarahkan kebijakan yang tidak terlalu agresif pada pertemuannya tanggal 6 Februari. Ketidakpastian fiskal Inggris juga telah mereda di tengah penurunan imbal hasil global

EURO (EUR) sedikit melemah ke level 1.04080 terhadap dolar AS pagi ini. Presiden Bank Sentral Eropa Christine Lagarde dan pembuat kebijakan lainnya mengajukan alasan untuk pelonggaran lebih lanjut, memperkuat ekspektasi untuk penurunan suku bunga minggu depan

DOLAR KANADA (CAD) sedikit melemah ke level 1.43790 terhadap dolar AS. Dolar Kanada melemah terhadap mata uang AS pada hari Rabu karena investor bersiap menghadapi Bank Kanada yang akan memangkas suku bunga acuannya lebih jauh di bawah suku bunga acuan Federal Reserve pada keputusan kebijakan minggu depan

SWISS FRANC (CHF) sedikit melemah dan diperdagangkan di level 0.90652 terhadap dolar AS di tengah dolar AS yang menguat

AUSSIE (AUD) sedikit melemah ke level 0.62714 terhadap dolar AS. Di tengah dolar AS yang menguat

YEN (JPY) sedikit melemah dan USD/JPY naik ke level 156.537 terhadap dolar AS pagi ini. USD/JPY menyentuh level tertinggi satu minggu karena imbal hasil Treasury menguat dan sentimen risiko yang membaik, penurunan volume membuat pasangan mata uang JPY naik serta data perdagangan Jepang bulan Desember, dan arus manufaktur mingguan akan diperhatikan menjelang BoJ hari Jumat

HARGA MINYAK TURUN 0,45% karena ekspektasi pasokan AS yang lebih banyak dan persediaan minyak mentah dan bahan bakar AS naik sebesar 958.000 barel dalam minggu yang berakhir pada 17 Januari dan persediaan bensin naik sebesar 3,23 juta barel

EMAS (XAU) masih stabil di level 2756.20 terhadap dolar AS pagi ini. Ketidakpastian Trump mendorong emas sebagai aset safe haven mendekati level tertinggi sepanjang masa

Harga emas melonjak mendekati level tertinggi tiga bulan pada hari Rabu, diperdagangkan di bawah rekor puncaknya, didorong oleh dolar yang lemah dan kurangnya kejelasan seputar rencana kebijakan Presiden AS Donald Trump, yang dikhawatirkan investor dapat memicu perang dagang dan meningkatkan volatilitas pasar. "Ada ketidakpastian dengan tarif yang diusulkan dan hal-hal lain, dan emas biasanya berkinerja baik ketika ada ketidakpastian yang besar atau bahkan sedang di pasar, itu adalah tempat yang wajar bagi orang untuk berinvestasi," kata Ryan McIntyre, Manajer Portofolio Senior di Sprott Asset

Disclaimer : Transaksi Perdagangan Berjangka Komoditi memiliki Peluang Keuntungan dan Risiko Kerugian yang Tinggi sehingga setiap nasabah harus mempertimbangkan dan memahami risikonya sebelum melakukan transaksi



ECONOMIC CALENDAR

DAILY BULLETIN
KAMIS, 23 JANUARI 2025



PT. PANEN KAPITAL BERJANGKA

TIME	COUNTRY	IMPORTANCE	EVENT	ACTUAL	FORECAST	PREVIOUS
04:30 in 5 mins	United States	Medium	API Crude Oil Stock Change	-	-	-2.6M
06:50 in 2:25 hours	Japan	Medium	Exports YoY	-	2.3%	3.8%
06:50 in 2:25 hours	Japan	High	Balance of Trade	-	¥-55B	¥-117.6B
18:00 in 13:35 hours	United Kingdom	Medium	CBI Industrial Trends Orders	-	-34	-40
18:00 in 13:35 hours	United Kingdom	Medium	CBI Business Optimism Index	-	-	-24
20:30 in 16:05 hours	Canada	Medium	Retail Sales Ex Autos MoM	-	0.1%	0.1%
20:30 in 16:05 hours	Canada	Medium	Retail Sales MoM Prel	-	-	-
20:30 in 16:05 hours	Canada	Medium	Retail Sales MoM Final	-	0.2%	0.6%
20:30 in 16:05 hours	United States	Medium	Initial Jobless Claims	-	220K	217K
22:00 in 17:35 hours	Euro Area	Medium	Consumer Confidence Flash	-	-14.2	-14.5
23:00 in 18:35 hours	United States	Medium	EIA Gasoline Stocks Change	-	-	5.85M
23:00 in 18:35 hours	United States	Medium	EIA Crude Oil Stocks Change	-	-	-1.96M

Source : IG Economic Calendar, 23 Jan 2025

20:30 (USD) INITIAL JOBLESS CLAIMS (KLAIM PENGANGGURAN AWAL) (PRAKIBAN IBU) (SEBELUMNYA 217 RIBU)

PENGANGGURAN AWAL MELUKUKAN PADA JUMLAH ORANG YANG TELAH MENGAJUKAN

PANGGILAN DAN MENYERANG KEMERDEKAAN DAN KEMERDEKAAN KEMERDEKAAN

Disclaimer : Transaksi Perdagangan Berjangka Komoditi memiliki Peluang Keuntungan dan Risiko Kerugian yang Tinggi sehingga setiap nasabah harus mempertimbangkan dan memahami risikonya sebelum melakukan transaksi



CURRENCIES RATIO

DAILY BULLETIN
KAMIS, 23 JANUARI 2025



PT. PANEN KAPITAL BERJANGKA

CURRENCIES	LONG	SHORT	
CHF	69.78%	+ 39.56%	30.22% BUY
XAU	66.25%	+ 32.50%	33.75% BUY
USD	65.10%	+ 30.20%	34.90% BUY
HKD	64.02%	+ 28.04%	35.98% BUY
AUD	63.43%	+ 26.86%	36.57% BUY
CAD	62.68%	+ 25.36%	37.32% BUY
SGD	60.45%	+ 20.90%	39.55% BUY
EUR	44.43%	- 11.14%	55.57% SELL
JPY	42.50%	- 15.00%	57.50% SELL
GBP	29.99%	- 40.02%	70.01% SELL
NZD	29.78%	- 40.44%	70.22% SELL
XAG	27.29%	- 45.42%	72.71% SELL

INSTRUMENTS	LONG	SHORT	
EUR/AUD	74.85%	+ 49.70%	25.15% BUY
AUD/JPY	74.83%	+ 49.66%	25.17% BUY
CHF/JPY	73.78%	+ 47.56%	26.22% BUY
NZD/JPY	73.10%	+ 46.20%	26.90% BUY
USD/CAD	72.94%	+ 45.88%	27.06% BUY
GBP/AUD	72.05%	+ 44.10%	27.95% BUY
JPN.IDX/JPY	71.35%	+ 42.70%	28.65% BUY
USA30.IDX/USD	71.06%	+ 42.12%	28.94% BUY
DOLLAR.IDX/USD	70.81%	+ 41.62%	29.19% BUY
GBP/NZD	69.11%	+ 38.22%	30.89% BUY
EUR/JPY	68.25%	+ 36.50%	31.75% BUY
XAU/USD	66.25%	+ 32.50%	33.75% BUY
USA500.IDX/USD	59.60%	+ 19.20%	40.40% BUY
EUR/GBP	57.74%	+ 15.48%	42.26% BUY
GBP/JPY	53.79%	+ 7.58%	46.21% BUY
USD/JPY	51.41%	+ 2.82%	48.59% BUY
LIGHT.CMD/USD	43.57%	- 12.86%	56.43% SELL
GBP/CHF	43.40%	- 13.20%	56.60% SELL
AUD/CHF	42.26%	- 15.48%	57.74% SELL
CAD/JPY	41.09%	- 17.82%	58.91% SELL
NZD/CHF	38.82%	- 22.36%	61.18% SELL
USD/CHF	36.66%	- 26.68%	63.34% SELL
AUD/CAD	29.99%	- 40.02%	70.01% SELL
NZD/USD	29.86%	- 40.28%	70.14% SELL
EUR/CAD	29.16%	- 41.68%	70.84% SELL
EUR/CHF	28.69%	- 42.62%	71.31% SELL
GBP/USD	27.97%	- 44.06%	72.03% SELL
EUR/USD	27.69%	- 44.62%	72.31% SELL
AUD/USD	26.61%	- 46.78%	73.39% SELL
USATECH.IDX/USD	26.55%	- 46.90%	73.45% SELL
CAD/CHF	26.46%	- 47.08%	73.54% SELL
ETH/USD	26.25%	- 47.50%	73.75% SELL
BTC/USD	26.22%	- 47.56%	73.78% SELL
NZD/CAD	25.84%	- 48.32%	74.16% SELL
HKG.IDX/HKD	25.76%	- 48.48%	74.24% SELL
XAG/USD	25.70%	- 48.60%	74.30% SELL
GBP/CAD	25.45%	- 49.10%	74.55% SELL

Source : SWFX Sentiment Index, 23 Jan 2025

Disclaimer : Transaksi Perdagangan Berjangka Komoditi memiliki Peluang Keuntungan dan Risiko Kerugian yang Tinggi sehingga setiap nasabah harus mempertimbangkan dan memahami risikonya sebelum melakukan transaksi



TRADING IDEA : GOLD

DAILY BULLETIN
KAMIS, 23 JANUARI 2025



PT. PANEN KAPITAL BERJANGKA

PIVOT POINTS

CLASSIC
WOODIE
FIBONACCI
CAMARILLA

- R3
- 2802.77
- 2809.55
- 2774.38
- 2756.61
- R2
- 2774.38
- 2777.77
- 2757.88
- 2752.65
- R1
- 2759.56
- 2766.34
- 2747.68
- 2748.69
- PP
- 2731.17
- 2734.56
- 2731.17
- 2731.17
- S1
- 2716.35
- 2723.13
- 2714.67
- 2740.77
- S2
- 2687.96
- 2691.35
- 2704.47
- 2736.81
- S3
- 2673.14
- 2679.91
- 2687.96
- 2732.85



Source : Metatrader 5 - Panen Kapital Berjangka, 23 Jan 2025

Indicator	5M	15M	30M	1H	4H	1D	1W	1MN
MACD (12; 26; 9)	Sell	Sell	Buy	Buy	Buy	Buy	Buy	Buy
RSI (14)	Neutral	Neutral	Neutral	Neutral	Sell	Sell	Neutral	Sell
Stochastic (5; 3)	Neutral	Neutral	Neutral	Neutral	Neutral	Sell	Neutral	Neutral
ADX (14)	Neutral	Neutral	Buy	Buy	Buy	Neutral	Buy	Buy
CCI (14)	Neutral	Neutral	Neutral	Neutral	Neutral	Sell	Neutral	Neutral
AROON (14)	Sell	Sell	Buy	Buy	Buy	Buy	Sell	Buy
Alligator (13; 8; 5)	Sell	Sell	Buy	Buy	Buy	Buy	Buy	Buy
SAR (0.02; 0.2)	Buy	Buy	Sell	Buy	Buy	Buy	Sell	Buy

Source : SWFX Technical Analysis, 23 Jan 2025

JIKA HARGA NAIK MELEBIHI LEVEL [BUY STOP] 2759.02 ATAU BERBALIK DARI LEVEL [BUY LIMIT] 2741.57 XAUUSD [BUY] [TP1: 2761.95] [TP2: 2767.65] [TP3: 2773.53] [SL: 2746.16]

JIKA HARGA TURUN MELEBIHI LEVEL [SELL STOP] 2753.32 XAUUSD [SELL] [TP: 2742.12] [SL: 2764.53]

Peluang **Trend Minor Penurunan** di TimeFrame M30 masih didominasi Bearish. Trader dapat membuka order Sell di saat harga mendekati resistance dengan target pendek sampai level **2740**. Namun harus sangat di Waspada **Trend Major Kenaikan** di Timeframe D1 dan W1 masih di dominasi oleh Trend Kenaikan (Bullish) sampai level **2778**.

Disclaimer : Transaksi Perdagangan Berjangka Komoditi memiliki Peluang Keuntungan dan Risiko Kerugian yang Tinggi sehingga setiap nasabah harus mempertimbangkan dan memahami risikonya sebelum melakukan transaksi



TRADING IDEA : OIL

DAILY BULLETIN
KAMIS, 23 JANUARI 2025



PT. PANEN KAPITAL BERJANGKA

PIVOT POINTS

CLASSIC
WOODIE
FIBONACCI
CAMARILLA

R3
77.29
77.14
76.85
75.72
R2
76.85
76.78
76.41
75.61
R1
76.13
75.98
76.14
75.51
PP
75.69
75.62
75.69
75.69
S1
74.97
74.82
75.25
75.29
S2
74.53
74.46
74.98
75.19
S3
73.81
73.66
74.53
75.08



Source : Metatrader 5 - Panen Kapital Berjangka, 23 Jan 2025

Indicator	5M	15M	30M	1H	4H	1D	1W	1MN
MACD (12; 26; 9)	Sell	Sell	Sell	Sell	Sell	Buy	Buy	Sell
RSI (14)	Neutral	Neutral	Neutral	Neutral	Neutral	Neutral	Neutral	Neutral
Stochastic (5; 3)	Neutral	Neutral	Buy	Neutral	Neutral	Buy	Sell	Neutral
ADX (14)	Neutral	Neutral	Neutral	Neutral	Sell	Buy	Neutral	Neutral
CCI (14)	Neutral	Buy	Neutral	Buy	Neutral	Neutral	Sell	Neutral
AROON (14)	Sell	Sell	Buy	Buy	Sell	Buy	Buy	Sell
Alligator (13; 8; 5)	Sell	Sell	Sell	Sell	Sell	Buy	Neutral	Sell
SAR (0.02; 0.2)	Sell	Sell	Sell	Sell	Buy	Sell	Buy	Sell

Source : SWFX Technical Analysis, 23 Jan 2025

JIKA HARGA TURUN MELEBIHI LEVEL [SELL STOP] 75.29 ATAU BERBALIK DARI LEVEL [SELL LIMIT] 75.95 CLSK [SELL] [TP1: 75.12] [TP2: 74.85] [TP3: 74.43] [SL: 76.05]

JIKA HARGA NAIK MELEBIHI LEVEL [BUY STOP] 75.58 CLSK [BUY] [TP: 75.98] [SL: 74.85]

Peluang **Trend Minor Kenaikan** di TimeFrame M5 masih didominasi Bullish. Trader dapat membuka order Beli di saat harga mendekati Support dengan target pendek sampai level **75.50**. Namun harus sangat di Waspada **Trend Major Penurunan** di Timeframe D1 dan W1 masih di dominasi oleh Trend penurunan (Bearish) sampai level **74.81**.

Disclaimer : Transaksi Perdagangan Berjangka Komoditi memiliki Peluang Keuntungan dan Risiko Kerugian yang Tinggi sehingga setiap nasabah harus mempertimbangkan dan memahami risikonya sebelum melakukan transaksi



TRADING IDEA : EURUSD

DAILY BULLETIN
KAMIS, 23 JANUARI 2025

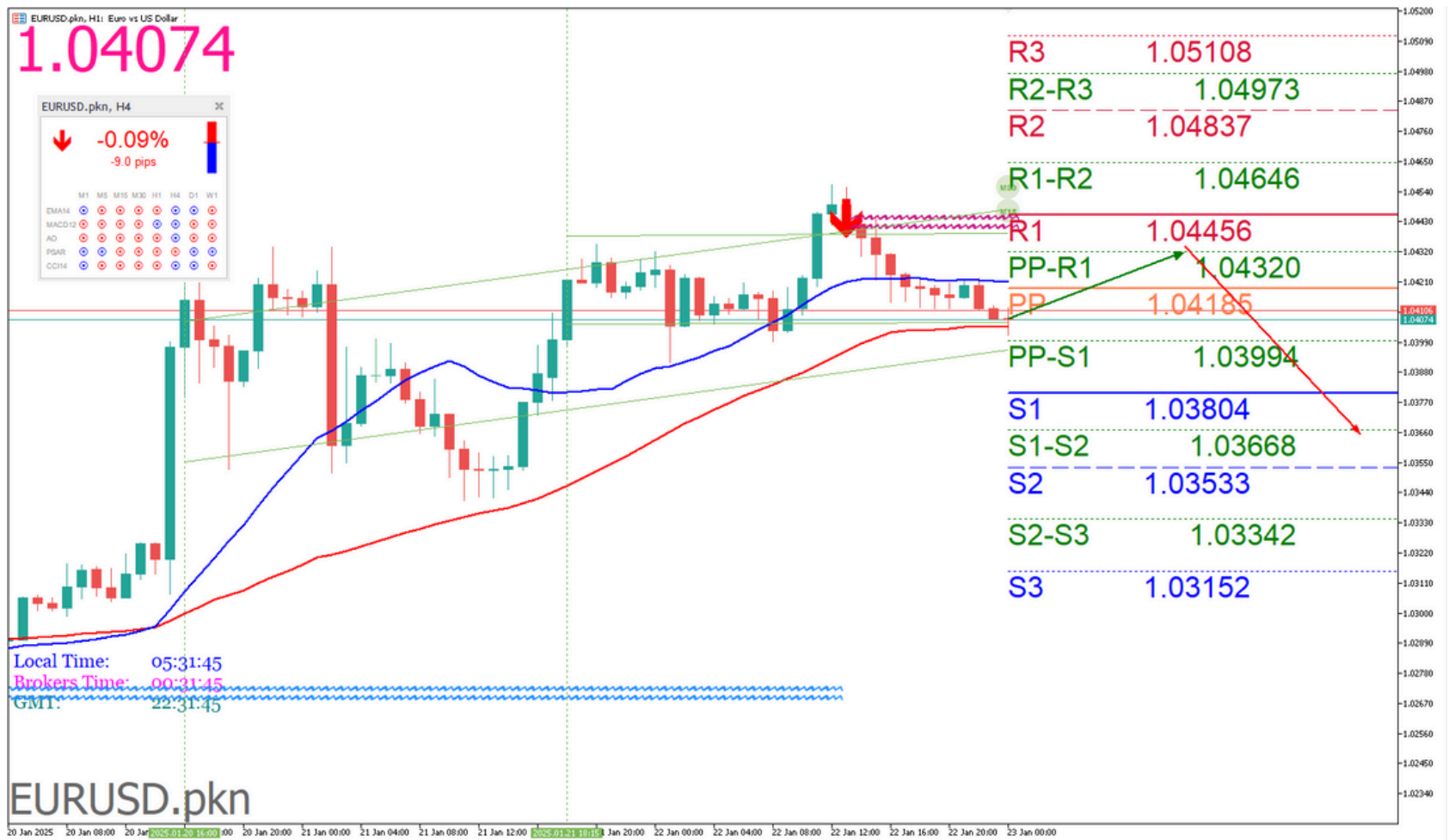


PT. PANEN KAPITAL BERJANGKA

PIVOT POINTS

CLASSIC
WOODIE
FIBONACCI
CAMARILLA

- R3
- 1.05108
- 1.05053
- 1.04837
- 1.04254
- R2
- 1.04837
- 1.04809
- 1.04588
- 1.04195
- R1
- 1.04456
- 1.04401
- 1.04434
- 1.04135
- PP
- 1.04185
- 1.04157
- 1.04185
- 1.04185
- 1.04185
- S1
- 1.03804
- 1.03749
- 1.03936
- 1.04015
- S2
- 1.03533
- 1.03505
- 1.03782
- 1.03955
- S3
- 1.03152
- 1.03097
- 1.03533
- 1.03896



Source : Metatrader 5 - Panen Kapital Berjangka, 23 Jan 2025

Indicator	5M	15M	30M	1H	4H	1D	1W	1MN
MACD (12; 26; 9)	Sell	Sell	Sell	Buy	Buy	Sell	Sell	Sell
RSI (14)	Buy	Neutral	Neutral	Neutral	Neutral	Neutral	Buy	Neutral
Stochastic (5; 3)	Neutral	Buy	Buy	Neutral	Neutral	Neutral	Neutral	Buy
ADX (14)	Sell	Sell	Neutral	Neutral	Buy	Buy	Sell	Neutral
CCI (14)	Buy	Neutral	Buy	Buy	Neutral	Sell	Buy	Buy
AROON (14)	Sell	Sell	Sell	Buy	Buy	Buy	Sell	Sell
Alligator (13; 8; 5)	Sell	Sell	Sell	Neutral	Buy	Neutral	Sell	Sell
SAR (0.02; 0.2)	Sell	Sell	Sell	Sell	Buy	Buy	Sell	Sell

Source : SWFX Technical Analysis, 23 Jan 2025

JIKA HARGA TURUN MELEBIHI LEVEL [SELL STOP] 1.04032 ATAU BERBALIK DARI LEVEL [SELL LIMIT] 1.04338 EURUSD [SELL] [TP1: 1.03962] [TP2: 1.03858] [TP3: 1.03673] [SL: 1.04314]

JIKA HARGA NAIK MELEBIHI LEVEL [BUY STOP] 1.04180 EURUSD [BUY] [TP: 1.04321] [SL: 1.03938]

Peluang **Trend Minor Penurunan** di TimeFrame M5 masih didominasi Bearish. Trader dapat membuka order Sell di saat harga mendekati resistance dengan target pendek sampai level **1.04298**. Namun harus sangat di Waspada **Trend Major Kenaikan** di Timeframe M15 dan H4 D1 dan W1 masih di dominasi oleh Trend Kenaikan (Bullish) sampai level **1.04440**.

Disclaimer : Segala opini, berita, penelitian, analisis, harga, atau informasi lain yang terkandung dalam laporan ini disediakan sebagai komentar pasar umum dan bukan merupakan saran transaksi. Transaksi Perdagangan Berjangka Komoditi memiliki Peluang Keuntungan dan Risiko Kerugian yang Tinggi sehingga setiap nasabah harus mempertimbangkan dan memahami risikonya sebelum melakukan transaksi



TRADING IDEA : GBPUSD

DAILY BULLETIN
KAMIS, 23 JANUARI 2025



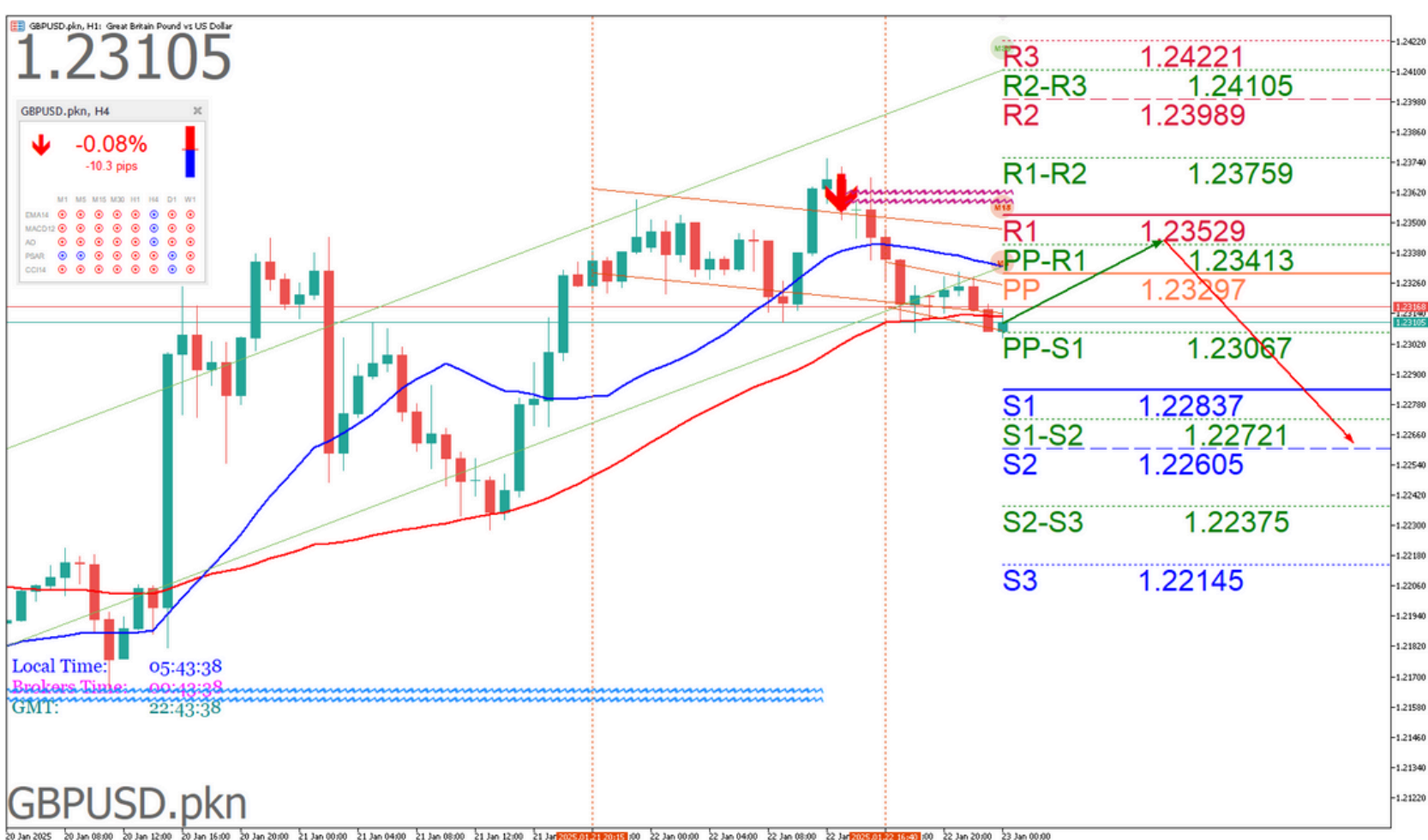
PT. PANEN KAPITAL BERJANGKA

PIVOT POINTS

CLASSIC
WOODIE
FIBONACCI
CAMARILLA

R3
1.24221
1.24108
1.23989
1.23260
R2
1.23989
1.23932
1.23724
1.23197
R1
1.23529
1.23416
1.23561
1.23133
PP
1.23297

1.23297
1.23240
1.23297
1.23297
S1
1.22837
1.22724
1.23032
1.23007
S2
1.22605
1.22548
1.22869
1.22943
S3
1.22145
1.22032
1.22605
1.22880



Source : Metatrader 5 - Panen Kapital Berjangka, 23 Jan 2025

Indicator	5M	15M	30M	1H	4H	1D	1W	1MN
MACD (12; 26; 9)	Sell	Sell	Sell	Buy	Buy	Sell	Sell	Buy
RSI (14)	Neutral	Neutral	Neutral	Neutral	Neutral	Neutral	Buy	Neutral
Stochastic (5; 3)	Buy	Neutral	Buy	Neutral	Neutral	Sell	Buy	Buy
ADX (14)	Sell	Sell	Neutral	Neutral	Neutral	Sell	Sell	Neutral
CCI (14)	Buy	Neutral	Neutral	Neutral	Neutral	Neutral	Buy	Buy
AROON (14)	Buy	Sell	Buy	Sell	Buy	Sell	Sell	Sell
Alligator (13; 8; 5)	Sell	Sell	Sell	Neutral	Buy	Sell	Sell	Neutral
SAR (0.02; 0.2)	Buy	Sell	Sell	Sell	Buy	Buy	Sell	Sell

Source : SWFX Technical Analysis, 23 Jan 2025

JIKA HARGA TURUN MELEBIHI LEVEL [SELL STOP] 1.23040 ATAU BERBALIK DARI LEVEL [SELL LIMIT] 1.23370 GBPUSD [SELL] [TP1: 1.22960] [TP2: 1.22826] [TP3: 1.22648] [SL: 1.23363]

JIKA HARGA NAIK MELEBIHI LEVEL [BUY STOP] 1.23200 GBPUSD [BUY] [TP: 1.23348] [SL: 1.22899]

Peluang **Trend Minor Penurunan** di TimeFrame M30 masih didominasi Bearish. Trader dapat membuka order Sell di saat harga mendekati resistance dengan target pendek sampai level **1.22460**. Namun harus sangat di Waspada **Trend Major Kenaikan** di Timeframe M15 dan M30 dan D1 dan W1 masih di dominasi oleh Trend Kenaikan (Bullish) sampai level **1.23540**.

Disclaimer : Segala opini, berita, penelitian, analisis, harga, atau informasi lain yang terkandung dalam laporan ini disediakan sebagai komentar pasar umum dan bukan merupakan saran transaksi. Transaksi Perdagangan Berjangka Komoditi memiliki Peluang Keuntungan dan Risiko Kerugian yang Tinggi sehingga setiap nasabah harus mempertimbangkan dan memahami risikonya sebelum melakukan transaksi



TRADING IDEA : USDJPY

DAILY BULLETIN
KAMIS, 23 JANUARI 2025

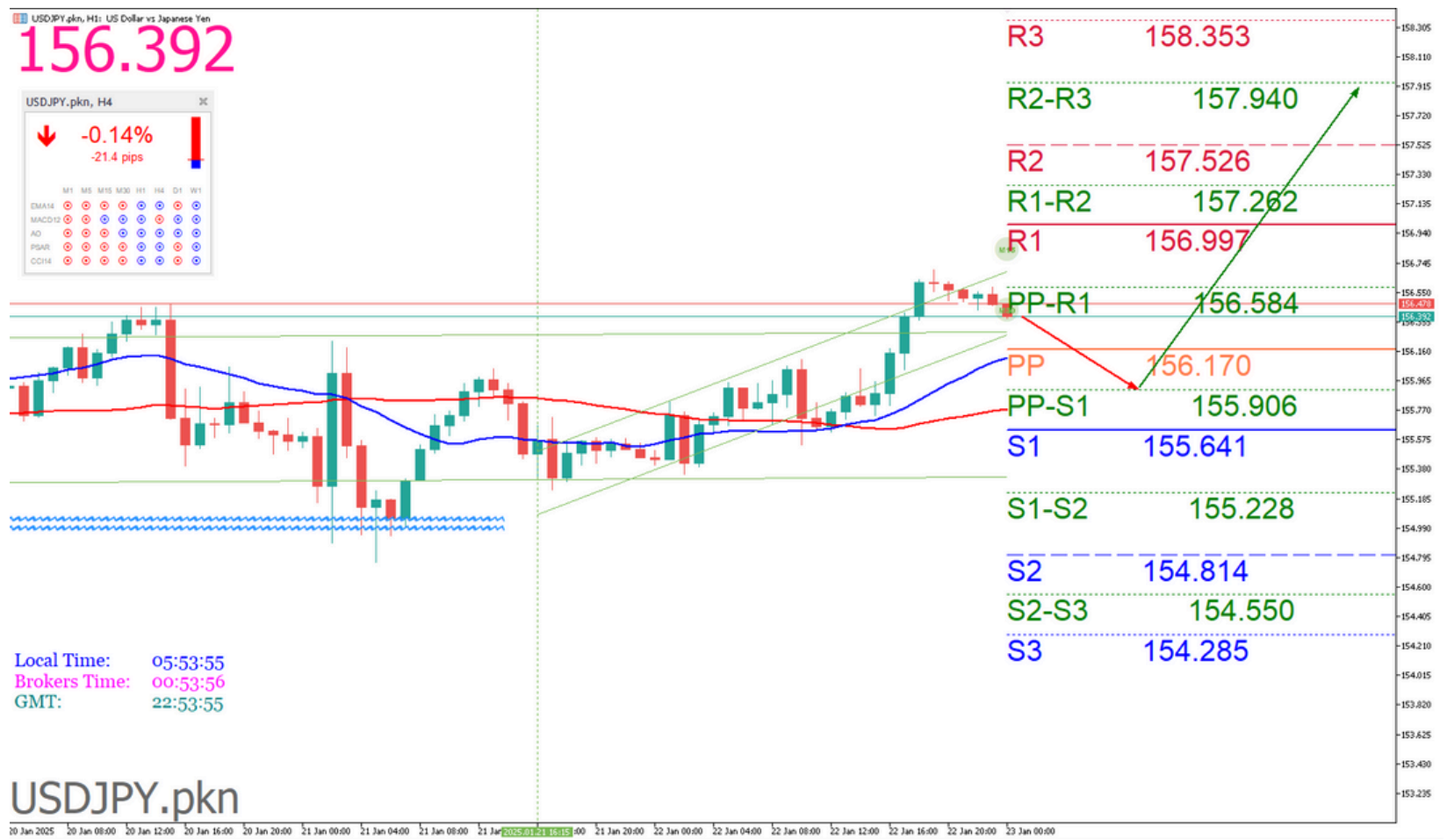


PT. PANEN KAPITAL BERJANGKA

PIVOT POINTS

CLASSIC
WOODIE
FIBONACCI
CAMARILLA

R3
158.353
158.501
157.526
156.840
R2
157.526
157.601
157.008
156.716
R1
156.997
157.145
156.688
156.591
PP
156.170
156.245
156.170
156.170
S1
155.641
155.789
155.652
156.343
S2
154.814
154.889
155.332
156.218
S3
154.285
154.433
154.814
156.094



Source : Metatrader 5 - Panen Kapital Berjangka, 23 Jan 2025

Indicator	5M	15M	30M	1H	4H	1D	1W	1MN
MACD (12; 26; 9)	Sell	Buy	Buy	Buy	Sell	Sell	Buy	Buy
RSI (14)	Neutral	Neutral	Neutral	Neutral	Neutral	Neutral	Neutral	Neutral
Stochastic (5; 3)	Neutral	Buy	Neutral	Neutral	Neutral	Neutral	Neutral	Neutral
ADX (14)	Neutral	Buy	Buy	Neutral	Neutral	Sell	Neutral	Buy
CCI (14)	Neutral	Neutral	Buy	Neutral	Sell	Neutral	Neutral	Neutral
AROON (14)	Sell	Sell	Buy	Buy	Buy	Sell	Buy	Sell
Alligator (13; 8; 5)	Sell	Neutral	Buy	Buy	Neutral	Neutral	Buy	Buy
SAR (0.02; 0.2)	Sell	Sell	Sell	Buy	Buy	Sell	Buy	Buy

Source : SWFX Technical Analysis, 23 Jan 2025

JIKA HARGA NAIK MELEBIHI LEVEL [BUY STOP] 156.591 ATAU BERBALIK DARI LEVEL [BUY LIMIT] 156.099 USDJPY [BUY] [TP1: 156.682] [TP2: 156.991] [TP3: 157.738] [SL: 156.123]

JIKA HARGA TURUN MELEBIHI LEVEL [SELL STOP] 156.293 USDJPY [SELL] [TP: 155.966] [SL: 156.797]

Peluang **Trend Minor Kenaikan** di TimeFrame H1 masih didominasi Bullish. Trader dapat membuka order Beli di saat harga mendekati Support dengan target pendek sampai level **157.850**. Namun harus sangat di Waspada **Trend Major Penurunan** di Timeframe M30 dan D1 dan W1 masih di dominasi oleh Trend penurunan (Bearish) sampai level **155.160**.

Disclaimer : Transaksi Perdagangan Berjangka Komoditi memiliki Peluang Keuntungan dan Risiko Kerugian yang Tinggi sehingga setiap nasabah harus mempertimbangkan dan memahami risikonya sebelum melakukan transaksi



TRADING IDEA : HANGSENG

DAILY BULLETIN
KAMIS, 23 JANUARI 2025

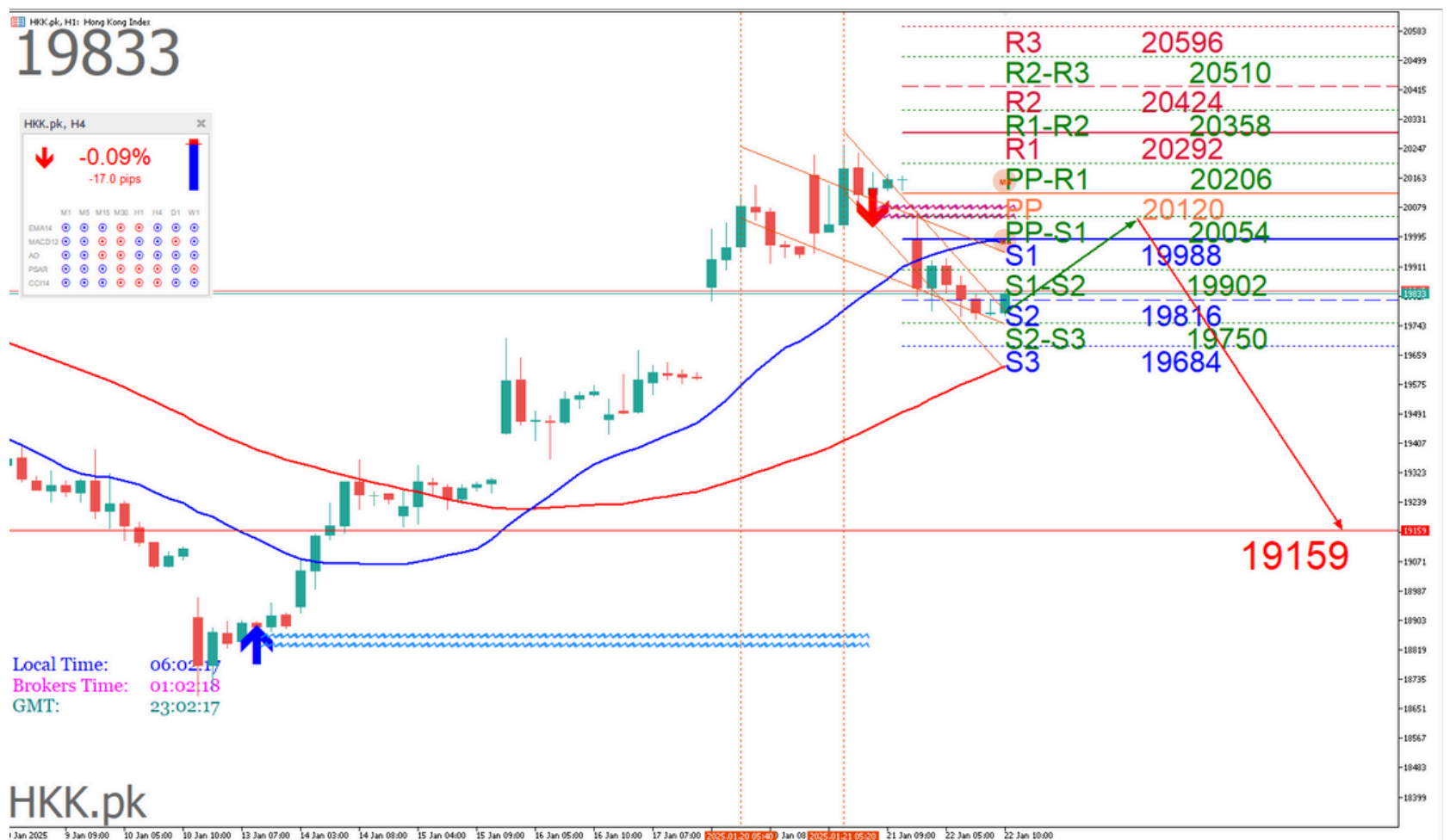


PT. PANEN KAPITAL BERJANGKA

PIVOT POINTS

CLASSIC
WOODIE
FIBONACCI
CAMARILLA

R3
20596
20615
20424
20243
R2
20424
20434
20308
20215
R1
20292
20311
20236
20187
PP
20120
20130
20120
20120
S1
19988
20007
20004
20131
S2
19816
19826
19932
20103
S3
19684
19703
19816
20075



Source : Metatrader 5 - Panen Kapital Berjangka. 23 Jan 2025

Indicator	5M	15M	30M	1H	4H	1D	1W	1MN
MACD (12; 26; 9)	Sell	Sell	Sell	Sell	Buy	Sell	Buy	Sell
RSI (14)	Neutral	Neutral	Neutral	Neutral	Neutral	Neutral	Neutral	Neutral
Stochastic (5; 3)	Sell	Neutral	Neutral	Neutral	Neutral	Sell	Neutral	Neutral
ADX (14)	Neutral	Neutral	Neutral	Neutral	Buy	Neutral	Buy	Neutral
CCI (14)	Sell	Neutral	Neutral	Neutral	Buy	Neutral	Buy	Neutral
AROON (14)	Buy	Sell	Sell	Sell	Sell	Buy	Sell	Buy
Alligator (13; 8; 5)	Neutral	Sell	Sell	Sell	Buy	Neutral	Neutral	Neutral
SAR (0.02; 0.2)	Buy	Sell	Sell	Buy	Sell	Buy	Sell	Buy

Source : SWFX Technical Analysis. 23 Jan 2025

JIKA HARGA MELEBIHI TURUN LEVEL [SELL STOP] 19789 ATAU BERBALIK DARI LEVEL [SELL LIMIT] 20007 HKK [SELL] [TP1: 19700] [TP2: 19570] [TP3: 19290] [SL: 20020]

JIKA HARGA NAIK MELEBIHI LEVEL [BUY STOP] 19884 HKK [BUY] [TP: 20020] [SL: 19659]

Peluang **Trend Minor Kenaikan** di TimeFrame D1 masih didominasi Bullish. Trader dapat membuka order Beli di saat harga mendekati Support dengan target pendek sampai level **20172**. Namun harus sangat di Waspada **Trend Major Penurunan** di Timeframe H4 masih di dominasi oleh Trend penurunan (Bearish) sampai level **19114**.



BERITA INDEX HANGSENG

DAILY BULLETIN
KAMIS, 23 JANUARI 2025

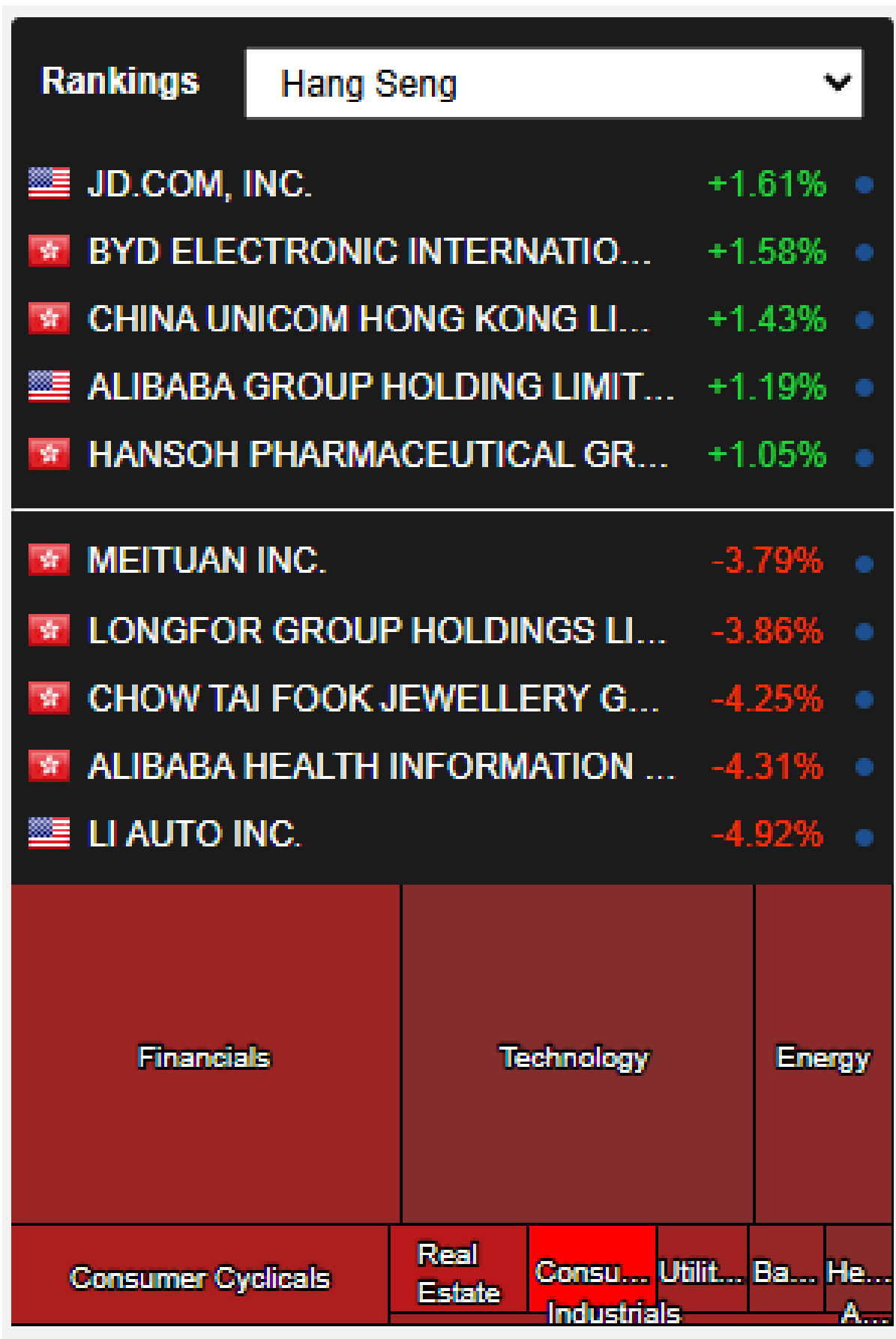


PT. PANEN KAPITAL BERJANGKA

Semua berita tentang HONG KONG : HANG SENG HSI 50

1. Rencana Investasi AI AS, Tarif Trump Mengguncang Pasar Saham Asia
2. Hong Kong Harus Menawarkan Pemotongan Pajak kepada Perusahaan E-Commerce, Kata Deloitte
3. Saham Hong Kong Meraih Kemenangan Enam Hari karena Ancaman Tarif AS, Dorongan AI AS
4. Saham Tiongkok dan Hong Kong Jatuh karena Ancaman Tarif Trump
5. Harga Konsumen Hong Kong Naik 1,4% pada Desember 2024
6. Saham Flat Saat Trump Terus Bersuara
7. Ekuitas Berjangka Naik Sebelum Lonjakan; Minyak Turun karena Janji Produksi Trump
8. Prospek Trump Mengangkat Pasar Saham Asia
9. Harga Konsumen Hong Kong Naik 1,4% pada Desember 2024
10. Mib bearish; UE siap bernegosiasi dengan Trump
11. Saham Hong Kong Terus Naik karena Ekspektasi Perbaikan Hubungan Dagang AS-Tiongkok
12. Permohonan Kepailitan Hong Kong Naik 17% pada 202

Analisa Sektoral Index Hang Seng



Source : MarketScreener, 23 Jan 2025

Disclaimer : Transaksi Perdagangan Berjangka Komoditi memiliki Peluang Keuntungan dan Risiko Kerugian yang Tinggi sehingga setiap nasabah harus mempertimbangkan dan memahami risikonya sebelum melakukan transaksi



TRADING IDEA : NIKKEI

DAILY BULLETIN
KAMIS, 23 JANUARI 2025

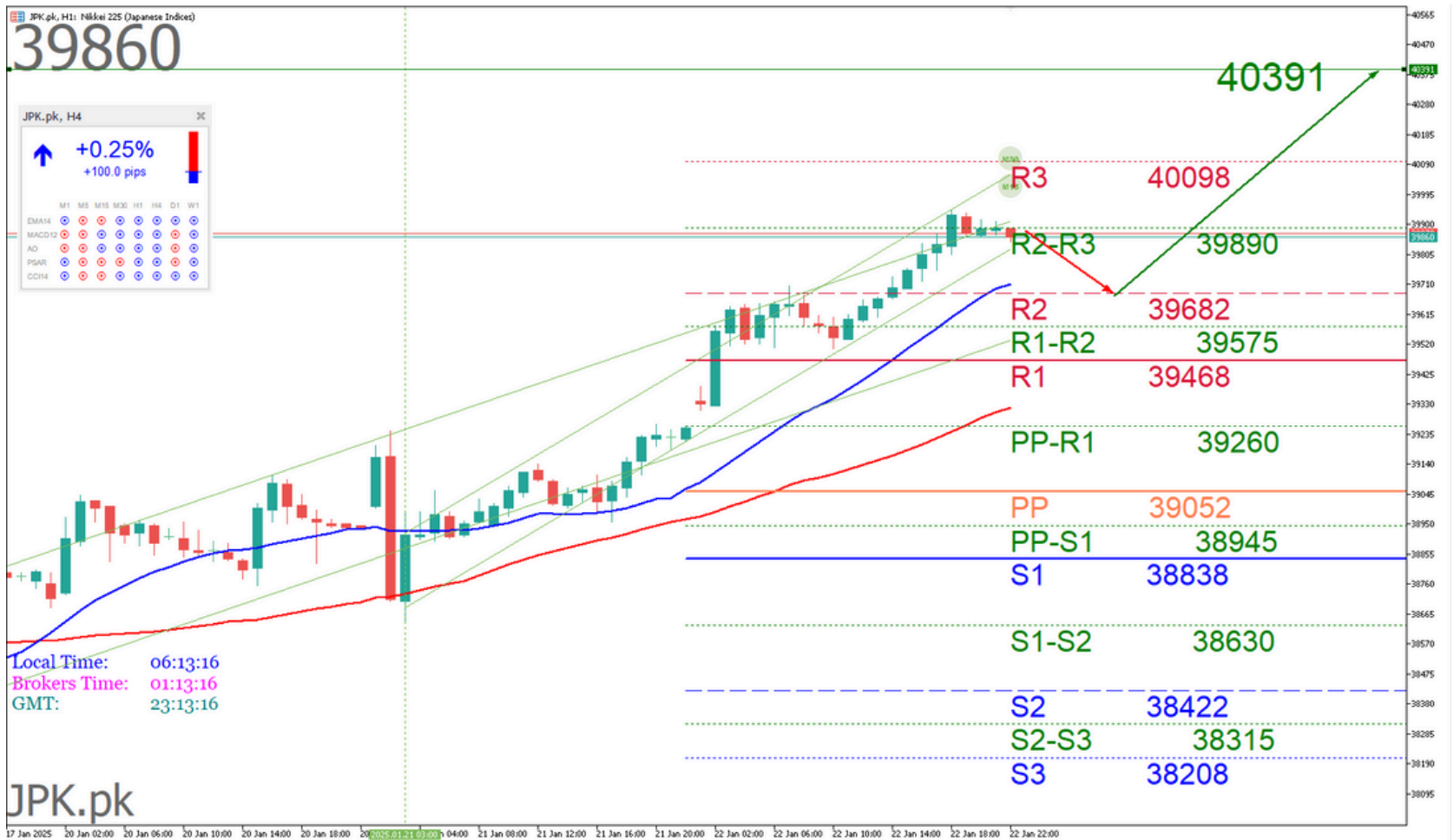


PT. PANEN KAPITAL BERJANGKA

PIVOT POINTS

CLASSIC
WOODIE
FIBONACCI
CAMARILLA

R3
40098
40200
39682
39428
R2
39682
39733
39441
39371
R1
39468
39570
39292
39313
PP
39052
39103
39052
39052
S1
38838
38940
38811
39197
S2
38422
38473
38662
39140
S3
38208
38310
38422
39082



Source : Metatrader 5 - Panen Kapital Berjangka, 23 Jan 2025

JIKA HARGA NAIK MELEBIHI LEVEL [BUY STOP] 39921 ATAU BERBALIK DARI LEVEL [BUY LIMIT] 39723 NIKKEI [BUY] [TP1: 39954] [TP2: 40059] [TP3: 40180] [SL: 39696]

JIKA HARGA TURUN MELEBIHI LEVEL [SELL STOP] 39826 NIKKEI [SELL] [TP: 39708] [SL: 40002]

Peluang **Trend Minor Penurunan** di TimeFrame H1 masih didominasi Bearish. Trader dapat membuka order Jual di saat harga mendekati Resistance dengan target pendek sampai level **39770**. Namun harus sangat di Waspadai **Trend Major Kenaikan** di Timeframe D1 dan W1 masih di dominasi oleh Trend Kenaikan (Bullish) sampai level **40335**

Disclaimer : Transaksi Perdagangan Berjangka Komoditi memiliki Peluang Keuntungan dan Risiko Kerugian yang Tinggi sehingga setiap nasabah harus mempertimbangkan dan memahami risikonya sebelum melakukan transaksi



BERITA INDEX NIKKEI

DAILY BULLETIN
KAMIS, 23 JANUARI 2025



PT. PANEN KAPITAL BERJANGKA

Semua berita tentang Jepang : Nikkei 225

1. Sektor Konsumen Asia-Pasifik Hadapi Prospek Campuran pada 2025, Kata S&P
2. Pembicaraan Upah Jepang Dimulai, Kenaikan Gaji Berkelanjutan Menjadi Fokus
3. Rencana Investasi AI AS, Tarif Trump Mengguncang Pasar Saham Asia
4. Saham datar saat Trump terus bersuara
5. Nikkei Naik saat SoftBank Bergabung dengan Dorongan AI AS Sebesar \$500 Miliar
6. Mereka tahu Stargate adalah fiksi ilmiah, bukan?
7. Kobe Bussan Co., Ltd. setuju untuk mengakuisisi Uehara Foods Industry Co., Ltd. dari Adeka Corporation dengan harga sekitar ¥700 juta.
8. Ekuitas Berjangka Naik Sebelum Lonjakan; Minyak Turun karena Janji Trump untuk Produksi
9. Ringkasan Berita Ekonomi SocGen Semalam
10. Prospek Trump Mengangkat Pasar Saham Asia
11. Mib bearish; UE siap bernegosiasi dengan Trump
12. Saham Jepang Naik karena Optimisme yang Hati-hati Setelah Pelantikan Trump
13. Korea Selatan, Jepang Tingkatkan Kerja Sama dalam Netralitas Karbon, Energi Bersih

Analisa Sektoral Index Nikkei



Source : MarketScreener, 23 Jan 2025

Disclaimer : Transaksi Perdagangan Berjangka Komoditi memiliki Peluang Keuntungan dan Risiko Kerugian yang Tinggi sehingga setiap nasabah harus mempertimbangkan dan memahami risikonya sebelum melakukan transaksi



TRADING IDEA : NASDAQ

DAILY BULLETIN
KAMIS, 23 JANUARI 2025



PT. PANEN KAPITAL BERJANGKA

PIVOT POINTS
L
CLASSIC
WOODIE
FIBONACCI
CAMARILLA

R3
22451.58
22469.63
22271.67
22073.03
R2
22271.67
22280.69
22147.99
22043.35
R1
22127.83
22145.88
22071.59
22013.68
PP
21947.92
21956.94
21947.92
21947.92
S1
21804.08
21822.13
21824.24
21954.32
S2
21624.17
21633.19
21747.84
21924.65
S3
21480.33
21498.38
21624.17
21894.97



Source : Metatrader 5 - Panen Kapital Berjangka, 23 Jan 2025

Indicator	5M	15M	30M	1H	4H	1D	1W	1MN
MACD (12; 26; 9)	Sell	Buy	Buy	Buy	Buy	Buy	Buy	Buy
RSI (14)	Buy	Neutral	Neutral	Neutral	Sell	Neutral	Neutral	Sell
Stochastic (5; 3)	Buy	Buy	Buy	Neutral	Sell	Sell	Neutral	Neutral
ADX (14)	Sell	Sell	Buy	Buy	Neutral	Neutral	Neutral	Buy
CCI (14)	Buy	Buy	Buy	Neutral	Sell	Sell	Neutral	Neutral
AROON (14)	Sell	Sell	Buy	Buy	Buy	Buy	Buy	Buy
Alligator (13; 8; 5)	Sell	Neutral	Buy	Buy	Buy	Buy	Buy	Buy
SAR (0.02; 0.2)	Sell	Sell	Sell	Sell	Buy	Buy	Sell	Buy

Source : SWFX Technical Analysis, 23 Jan 2025

JIKA HARGA NAIK MELEBIHI LEVEL [BUY STOP] 21999.52 ATAU BERBALIK DARI LEVEL [BUY LIMIT] 21873.14 NASDAQ [BUY] [TP1: 22038.13] [TP2: 22103.08] [TP3: 22192.60] [SL: 21867.87]

JIKA HARGA TURUN MELEBIHI LEVEL [SELL STOP] 21929.31 NASDAQ [SELL] [TP: 21834.52] [SL: 22085.52]

Peluang **Trend Minor Penurunan** di TimeFrame M30 masih didominasi Bearish. Trader dapat membuka order Sell di saat harga mendekati resistance dengan target pendek sampai level **21740**. Namun harus sangat di Waspada **Trend Major Kenaikan** di Timeframe D1 dan W1 masih di dominasi oleh Trend Kenaikan (Bullish) sampai level **22376**.



Semua berita tentang Amerika : Nasdaq US100

1. Wall Street: S&P500 mencapai titik tertinggi sepanjang masa, ARM dan Nvidia melonjak
2. Reli Netflix Bantu Dorong S&P 500, Nasdaq
3. Volume Perdagangan S&P 500 Sekitar 2,83 Miliar Rabu Vs Rata-rata Harian 4,15 Miliar karena Indeks Capai Rekor Tertinggi Intraday
4. Reli Netflix Bantu Dorong S&P 500, Nasdaq
5. Pasar Ekuitas AS Berakhir Lebih Tinggi Rabu karena Saham Teknologi Reli
6. Reli Netflix Dorong S&P 500, Nasdaq
7. S&P 500, Nasdaq Naik Intraday di Tengah Reli Netflix
8. Indeks Ekuitas Acuan AS Diperdagangkan Mendekati Rekor Tertinggi Intraday; S&P 500 Capai Puncaknya saat Saham Layanan Komunikasi dan Teknologi Melonjak
9. Indeks Ekuitas AS Melonjak Setelah Hasil Luar Biasa Netflix, Pengumuman Proyek AI Senilai \$500 Miliar
10. Dana yang Diperdagangkan di Bursa Bervariasi, Ekuitas AS Naik Setelah Perdagangan Siang
11. S&P 500 Capai Rekor Tertinggi pada Reli Teknologi Setelah Trump Mengungkapkan Rencana Investasi AI
12. Indeks Ekuitas AS Memperpanjang Kenaikan karena Hasil Luar Biasa Netflix, Proyek AI Trump Meningkatkan Sentimen
13. Berita Utama Siang: Saham Teknologi Naik Setelah Trump Mengumumkan Inisiatif AI; Pertumbuhan Pelanggan Netflix Melebihi Ekspektasi

Analisa Sektoral Index Nasdaq



Source : MarketScreener, 23 Jan 2025