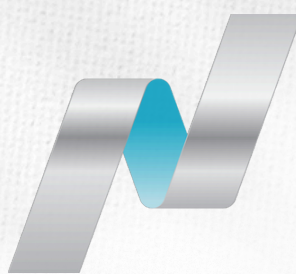


DOW JONES



PT. PANEN KAPITAL BERJANGKA



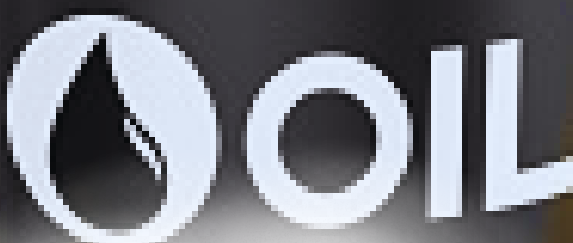
Nasdaq



HANG SENG INDEX

S&P500

Nikkei 225



Rabu, 22 Jan 2025

DAILY BULLETIN

JADILAH TRADER YANG LEBIH BERPENGETAHUAN HARI INI

WITH LOTS OF INFORMATION, IT HELPS YOU MAKE SMART DECISIONS AND AVOID BAD REACTION

021-21684233-7890



PT. PANEN KAPITAL BERJANGKA

Panen Tower Lantai 5, Jl. Patal Senayan No. 31, Jakarta Selatan

Telpon: 021 21684233 Email: cso@panenkabberjangka.co.id

Disclaimer : Transaksi Perdagangan Berjangka Komoditi memiliki Peluang Keuntungan dan Risiko Kerugian yang Tinggi sehingga setiap nasabah harus mempertimbangkan dan memahami risikonya sebelum melakukan transaksi



DAILY MARKET SUMMARY

DAILY BULLETIN
RABU, 22 JANUARI 2025



PT. PANEN KAPITAL BERJANGKA

Peristiwa global harian yang telah memengaruhi pasar keuangan



DOLAR AS MELEMAH TURUN KE LEVEL 108.11 PAGI INI. KARENA IMBAL HASIL TREASURY MENURUN SERTA HARAPAN PENDEKATAN BERTAHAP TERHADAP TARIF TRUMP DAN SAHAM AS MENGUAT SERTA HARGA ENERGI MEROSOT MENYUSUL TINDAKAN KEBIJAKAN OLEH PRESIDEN AS YANG BARU TERPILIH DONALD TRUMP SERTA PASAR BERBONDONG-BONDONG KE ASET SAFE HAVEN.

Trump tidak memulai masa jabatan keduanya dengan kenaikan tarif menyeluruh. Kebijakan Presiden Donald Trump secara umum diterima dengan baik oleh pasar. Wall Street menanjak, imbal hasil Treasury jangka panjang menurun, dolar AS bergejolak, tetapi ditutup sedikit berubah, dan komoditas beragam pada hari Selasa. Minyak turun karena rencana Trump untuk meningkatkan produksi,



POUND STERLING (GBP) MENGUAT DAN DIPERDAGANGKAN DI LEVEL 1.23300. KARENA IMBAL HASIL OBLIGASI STABIL SETELAH LAPORAN DATA KETENAGAKERJAAN INGGRIS YANG BERAGAM DAN REKOR PERMINTAAN UNTUK LELANG OBLIGASI 15 TAHUN. MENTERI KEUANGAN INGGRIS RACHEL REEVES AKAN MENDESAK PARA BOS PERUSAHAAN UNTUK BERINVESTASI DI INGGRIS DI DAVOS



EURO (EUR) MENGUAT KE LEVEL 1.04080 TERHADAP DOLAR AS PAGI INI. EROPA SIAP BERNEGOSIASI DENGAN AS TERKAIT PERDAGANGAN DISAAT KETAKUTAN TARIF MEREDA DAN PASAR SEPENUHNYA MEMPERKIRAKAN PENURUNAN SUKU BUNGA ECB 25 POIN MINGGU DEPAN



DOLAR KANADA (CAD) MENGUAT KE LEVEL 1.43350 TERHADAP DOLAR AS. DOLAR KANADA DAN PESO MEKSIKO DIPERDAGANGKAN SECARA DEFENSIF SETELAH TRUMP MENYARANKAN AS DAPAT MENGENAKAN TARIF PADA KANADA DAN MEKSIKO PADA TANGGAL 1 FEBRUARI, BERTENTANGAN DENGAN EKSPEKTASI BAHWA IA MUNGKIN MENGAMBIL PENDEKATAN BERTAHAP.



SWISS FRANC (CHF) MENGUAT DAN DIPERDAGANGKAN DI LEVEL 0.90652 TERHADAP DOLAR AS DI TENGAH DOLAR AS YANG MELEMAH



AUSSIE (AUD) MENGUAT KE LEVEL 0.62604 TERHADAP DOLAR AS. DI TENGAH DOLAR AS YANG MELEMAH



YEN (JPY) MENGUAT DAN USD/JPY TURUN KE LEVEL 155.714 TERHADAP DOLAR AS PAGI INI. YEN MENGUAT, MENGIKUTI PENURUNAN IMBAL HASIL TREASURY 10 TAHUN DAN TITIK IMPAS INFLASI. MATA UANG TERSEBUT MENGALAMI SEDIKIT PEMBELIAN SETELAH LAPORAN KYODO NEWS YANG MENGUTIP SUMBER YANG MENGATAKAN BAHWA BANK OF JAPAN KEMUNGKINAN AKAN MENAIKKAN SUKU BUNGA JANGKA PENDEK UTAMANYA SEBESAR 25 BASIS POIN AKHIR MINGGU INI



EMAS (XAU) MENGUAT TAJAM KE LEVEL 2743.13 TERHADAP DOLAR AS PAGI INI HARGA EMAS MELONJAK KE PUNCAK LEBIH DARI DUA BULAN PADA HARI SELASA, DIDUKUNG OLEH DOLAR YANG LEBIH LEMAH DAN KARENA PASAR BERBONDONG-BONDONG KE ASET SAFE HAVEN KARENA KETIDAKPASTIAN SEPUTAR POTENSI TARIF PRESIDEN AS DONALD TRUMP TERUS MEMBAYANGI.

Trump telah mengisyaratkan kemungkinan mengenakan bea pada barang-barang Kanada dan Meksiko paling cepat pada tanggal 1 Februari. Selama tahun pertama pemerintahan pertama Trump pada tahun 2017, emas batangan mencatat kenaikan tahunan sebesar 13%, kinerja tahunan terbaiknya dalam tujuh tahun. Suku bunga yang tinggi merusak daya tarik aset yang tidak memberikan imbal hasil. Pasar mungkin juga menantikan pertemuan FOMC minggu depan dan data Pengeluaran Konsumsi Pribadi (PCE), khususnya angka inflasi,

Disclaimer : Transaksi Perdagangan Berjangka Komoditi memiliki Peluang Keuntungan dan Risiko Kerugian yang Tinggi sehingga setiap nasabah harus mempertimbangkan dan memahami risikonya sebelum melakukan transaksi



ECONOMIC CALENDAR

DAILY BULLETIN
RABU, 22 JANUARI 2025



TIME	COUNTRY	IMPORTANCE	EVENT	ACTUAL	FORECAST	PREVIOUS
04:45	New Zealand	Medium	Inflation Rate QoQ	0.5%	0.5%	0.6%
19:00 <small>in 13:07 hours</small>	United States	Medium	MBA 30-Year Mortgage Rate	-	-	7.09%
22:15 <small>in 16:22 hours</small>	Euro Area	Medium	ECB President Lagarde Speech	-	-	-

Source : IG Economic Calendar, 22 Jan 2025

20:30 [USD] INITIAL JOBLESS CLAIMS (KLAIM PENGANGGURAN AWAL) (PRAKIRAN
IBU) (SEBELUMNYA 217 RIBU)

PENGANGGURAN AWAL MELUK BADA JUMLAH ORANG YANG TELAH MENCAKUP

PANGAN

AMA KA

Disclaimer : Transaksi Perdagangan Berjangka Komoditi memiliki Peluang Keuntungan dan Risiko Kerugian yang Tinggi sehingga setiap nasabah harus mempertimbangkan dan memahami risikonya sebelum melakukan transaksi



CURRENCIES RATIO

DAILY BULLETIN
RABU, 22 JANUARI 2025



PT. PANEN KAPITAL BERJANGKA

CURRENCIES	LONG	SHORT	
CHF	70.02%	+ 40.04%	29.98% BUY
HKD	64.02%	+ 28.04%	35.98% BUY
XAU	63.91%	+ 27.82%	36.09% BUY
CAD	63.06%	+ 26.12%	36.94% BUY
AUD	61.91%	+ 23.82%	38.09% BUY
USD	61.85%	+ 23.70%	38.15% BUY
SGD	60.52%	+ 21.04%	39.48% BUY
EUR	47.50%	- 5.00%	52.50% SELL
JPY	43.35%	- 13.30%	56.65% SELL
GBP	34.74%	- 30.52%	65.26% SELL
XAG	29.99%	- 40.02%	70.01% SELL
NZD	26.46%	- 47.08%	73.54% SELL

INSTRUMENTS	LONG	SHORT	
JPN.IDX/JPY	73.54%	+ 47.08%	26.46% BUY
DOLLAR.IDX/USD	73.12%	+ 46.24%	26.88% BUY
EUR/AUD	72.83%	+ 45.66%	27.17% BUY
AUD/JPY	72.29%	+ 44.58%	27.71% BUY
CHF/JPY	72.24%	+ 44.48%	27.76% BUY
GBP/AUD	71.96%	+ 43.92%	28.04% BUY
USD/CAD	69.37%	+ 38.74%	30.63% BUY
EUR/JPY	65.34%	+ 30.68%	34.66% BUY
XAU/USD	63.91%	+ 27.82%	36.09% BUY
USA500.IDX/USD	57.79%	+ 15.58%	42.21% BUY
USA30.IDX/USD	57.38%	+ 14.76%	42.62% BUY
EUR/GBP	57.35%	+ 14.70%	42.65% BUY
USD/JPY	52.34%	+ 4.68%	47.66% SELL
GBP/JPY	47.04%	- 5.92%	52.96% SELL
LIGHT.CMD/USD	42.98%	- 14.04%	57.02% SELL
AUD/CHF	42.11%	- 15.78%	57.89% SELL
CAD/JPY	41.59%	- 16.82%	58.41% SELL
EUR/USD	37.14%	- 25.72%	62.86% SELL
USD/CHF	35.95%	- 28.10%	64.05% SELL
HKG.IDX/HKD	28.92%	- 42.16%	71.08% SELL
AUD/USD	28.62%	- 42.76%	71.38% SELL
GBP/CAD	28.47%	- 43.06%	71.53% SELL
NZD/USD	28.40%	- 43.20%	71.60% SELL
XAG/USD	28.37%	- 43.26%	71.63% SELL
EUR/CHF	28.31%	- 43.38%	71.69% SELL
USATECH.IDX/USD	27.61%	- 44.78%	72.39% SELL
GBP/USD	27.08%	- 45.84%	72.92% SELL
AUD/CAD	26.15%	- 47.70%	73.85% SELL

Source : SWFX Sentiment Index, 22 Jan 2025

Disclaimer : Transaksi Perdagangan Berjangka Komoditi memiliki Peluang Keuntungan dan Risiko Kerugian yang Tinggi sehingga setiap nasabah harus mempertimbangkan dan memahami risikonya sebelum melakukan transaksi



TRADING IDEA : GOLD

DAILY BULLETIN
RABU, 22 JANUARI 2025



PT. PANEN KAPITAL BERJANGKA

PIVOT POINTS

CLASSIC
WOODIE
FIBONACCI
CAMARILLA

- R3
- 2802.77
- 2809.55
- 2774.38
- 2756.61
- R2
- 2774.38
- 2777.77
- 2757.88
- 2752.65
- R1
- 2759.56
- 2766.34
- 2747.68
- 2748.69
- PP
- 2731.17
- 2734.56
- 2731.17
- 2731.17
- S1
- 2716.35
- 2723.13
- 2714.67
- 2740.77
- S2
- 2687.96
- 2691.35
- 2704.47
- 2736.81
- S3
- 2673.14
- 2679.91
- 2687.96
- 2732.85



Source : Metatrader 5 - Panen Kapital Berjangka, 22 Jan 2025

Indicator	5M	15M	30M	1H	4H	1D	1W	1MN
MACD (12; 26; 9)	Buy	Buy	Buy	Buy	Buy	Buy	Buy	Buy
RSI (14)	Neutral	Neutral	Sell	Sell	Sell	Sell	Neutral	Sell
Stochastic (5; 3)	Neutral	Neutral	Neutral	Neutral	Sell	Sell	Neutral	Neutral
ADX (14)	Neutral	Buy	Buy	Buy	Buy	Neutral	Buy	Buy
CCI (14)	Sell	Sell	Sell	Neutral	Sell	Sell	Neutral	Neutral
AROON (14)	Sell	Buy	Buy	Buy	Buy	Buy	Sell	Buy
Alligator (13; 8; 5)	Buy	Buy	Buy	Buy	Buy	Buy	Buy	Buy
SAR (0.02; 0.2)	Buy	Buy	Buy	Buy	Buy	Buy	Sell	Buy

Source : SWFX Technical Analysis, 22 Jan 2025

JIKA HARGA NAIK MELEBIHI LEVEL [BUY STOP] 2747.80 ATAU BERBALIK DARI LEVEL [BUY LIMIT] 2735.53 XAUUSD [BUY] [TP1: 2751.62] [TP2: 2760.26] [TP3: 2788.61] [SL: 2732.12]

JIKA HARGA TURUN MELEBIHI LEVEL [SELL STOP] 2741.16 XAUUSD [SELL] [TP: 2729.90] [SL: 2757.25]

Peluang **Trend Minor Penurunan** di TimeFrame M30 masih didominasi Bearish. Trader dapat membuka order Sell di saat harga mendekati resistance dengan target pendek sampai level **2640**. Namun harus sangat di Waspada **Trend Major Kenaikan** di Timeframe D1 dan W1 masih di dominasi oleh Trend Kenaikan (Bullish) sampai level **2758**.



TRADING IDEA : EURUSD

DAILY BULLETIN
RABU, 22 JANUARI 2025



PIVOT POINTS

CLASSIC
WOODIE
FIBONACCI
CAMARILLA

R3
1.05526
1.05648
1.04936
1.04501
R2
1.04936
1.04997
1.04578
1.04416
R1
1.04590
1.04712
1.04358
1.04330
PP
1.04000
1.04061
1.04000
1.04000
S1
1.03654
1.03776
1.03642
1.04158
S2
1.03064
1.03125
1.03422
1.04072
S3
1.02718
1.02840
1.03064
1.03987



Source : Metatrader 5 - Panen Kapital Berjangka, 22 Jan 2025

Indicator	5M	15M	30M	1H	4H	1D	1W	1MN
MACD (12; 26; 9)	Sell	Sell	Buy	Buy	Buy	Sell	Sell	Sell
RSI (14)	Neutral	Neutral	Neutral	Neutral	Neutral	Neutral	Buy	Neutral
Stochastic (5; 3)	Neutral	Neutral	Neutral	Neutral	Neutral	Neutral	Neutral	Buy
ADX (14)	Neutral	Sell	Sell	Neutral	Buy	Buy	Sell	Neutral
CCI (14)	Sell	Neutral	Buy	Neutral	Neutral	Sell	Buy	Buy
AROON (14)	Sell	Sell	Sell	Buy	Buy	Buy	Sell	Sell
Alligator (13; 8; 5)	Sell	Neutral	Buy	Buy	Buy	Neutral	Sell	Sell
SAR (0.02; 0.2)	Buy	Sell	Sell	Buy	Buy	Buy	Sell	Sell

Source : SWFX Technical Analysis, 22 Jan 2025

**JIKA HARGA NAIK MELEBIHI LEVEL [BUY STOP] 1.04249
ATAU BERBALIK DARI LEVEL [BUY LIMIT] 1.03865
EURUSD [BUY] [TP1: 1.04341] [TP2: 1.04516] [TP3: 1.04755]
[SL: 1.03899]**

**JIKA HARGA TURUN MELEBIHI LEVEL [SELL STOP]
1.04069 EURUSD [SELL] [TP: 1.03865] [SL: 1.04414]**

Peluang **Trend Minor Penurunan** di TimeFrame M5 masih didominasi Bearish. Trader dapat membuka order Sell di saat harga mendekati resistance dengan target pendek sampai level **1.03898**. Namun harus sangat di Waspada **Trend Major Kenaikan** di Timeframe M15 dan H4 D1 dan W1 masih di dominasi oleh Trend Kenaikan (Bullish) sampai level **1.04840**.

Disclaimer : Segala opini, berita, penelitian, analisis, harga, atau informasi lain yang terkandung dalam laporan ini disediakan sebagai komentar pasar umum dan bukan merupakan saran transaksi. Transaksi Perdagangan Berjangka Komoditi memiliki Peluang Keuntungan dan Risiko Kerugian yang Tinggi sehingga setiap nasabah harus mempertimbangkan dan memahami risikonya sebelum melakukan transaksi



TRADING IDEA : GBPUSD

DAILY BULLETIN
RABU, 22 JANUARI 2025



PT. PANEN KAPITAL BERJANGKA

PIVOT POINTS

CLASSIC
WOODIE
FIBONACCI
CAMARILLA

R3
1.25235
1.25404
1.24412
1.23802
R2
1.24412
1.24497
1.23913
1.23683
R1
1.23928
1.24097
1.23605
1.23563
PP
1.23105
1.23190
1.23105
1.23105
S1
1.22621
1.22790
1.22606
1.23323
S2
1.21798
1.21883
1.22298
1.23203
S3
1.21314
1.21483
1.21798
1.23084



Source : Metatrader 5 - Panen Kapital Berjangka, 22 Jan 2025

Indicator	5M	15M	30M	1H	4H	1D	1W	1MN
MACD (12; 26; 9)	Buy	Buy	Buy	Buy	Buy	Sell	Sell	Buy
RSI (14)	Neutral	Neutral	Neutral	Neutral	Neutral	Neutral	Buy	Neutral
Stochastic (5; 3)	Sell	Neutral	Neutral	Neutral	Neutral	Sell	Buy	Buy
ADX (14)	Neutral	Buy	Neutral	Neutral	Neutral	Sell	Sell	Neutral
CCI (14)	Neutral	Neutral	Neutral	Neutral	Sell	Neutral	Buy	Buy
AROON (14)	Buy	Sell	Sell	Buy	Buy	Sell	Sell	Sell
Alligator (13; 8; 5)	Buy	Buy	Buy	Buy	Buy	Sell	Sell	Neutral
SAR (0.02; 0.2)	Buy	Sell	Sell	Buy	Buy	Buy	Sell	Sell

Source : SWFX Technical Analysis, 22 Jan 2025

**JIKA HARGA NAIK MELEBIHI LEVEL [BUY STOP] 1.23589
ATAU BERBALIK DARI LEVEL [BUY LIMIT] 1.23114
GBPUSD [BUY] [TP1: 1.23720] [TP2: 1.23945] [TP3: 1.24264]
[SL: 1.23101]**

**JIKA HARGA TURUN MELEBIHI LEVEL [SELL STOP]
1.23395 GBPUSD [SELL] [TP: 1.23039] [SL: 1.23876]**

Peluang **Trend Minor Penurunan** di TimeFrame M30 masih didominasi Bearish. Trader dapat membuka order Sell di saat harga mendekati resistance dengan target pendek sampai level **1.23060**. Namun harus sangat di Waspada **Trend Major Kenaikan** di Timeframe M15 dan M30 dan D1 dan W1 masih di dominasi oleh Trend Kenaikan (Bullish) sampai level **1.24740**.

Disclaimer : Segala opini, berita, penelitian, analisis, harga, atau informasi lain yang terkandung dalam laporan ini disediakan sebagai komentar pasar umum dan bukan merupakan saran transaksi. Transaksi Perdagangan Berjangka Komoditi memiliki Peluang Keuntungan dan Risiko Kerugian yang Tinggi sehingga setiap nasabah harus mempertimbangkan dan memahami risikonya sebelum melakukan transaksi



TRADING IDEA : USDJPY

DAILY BULLETIN
RABU, 22 JANUARI 2025

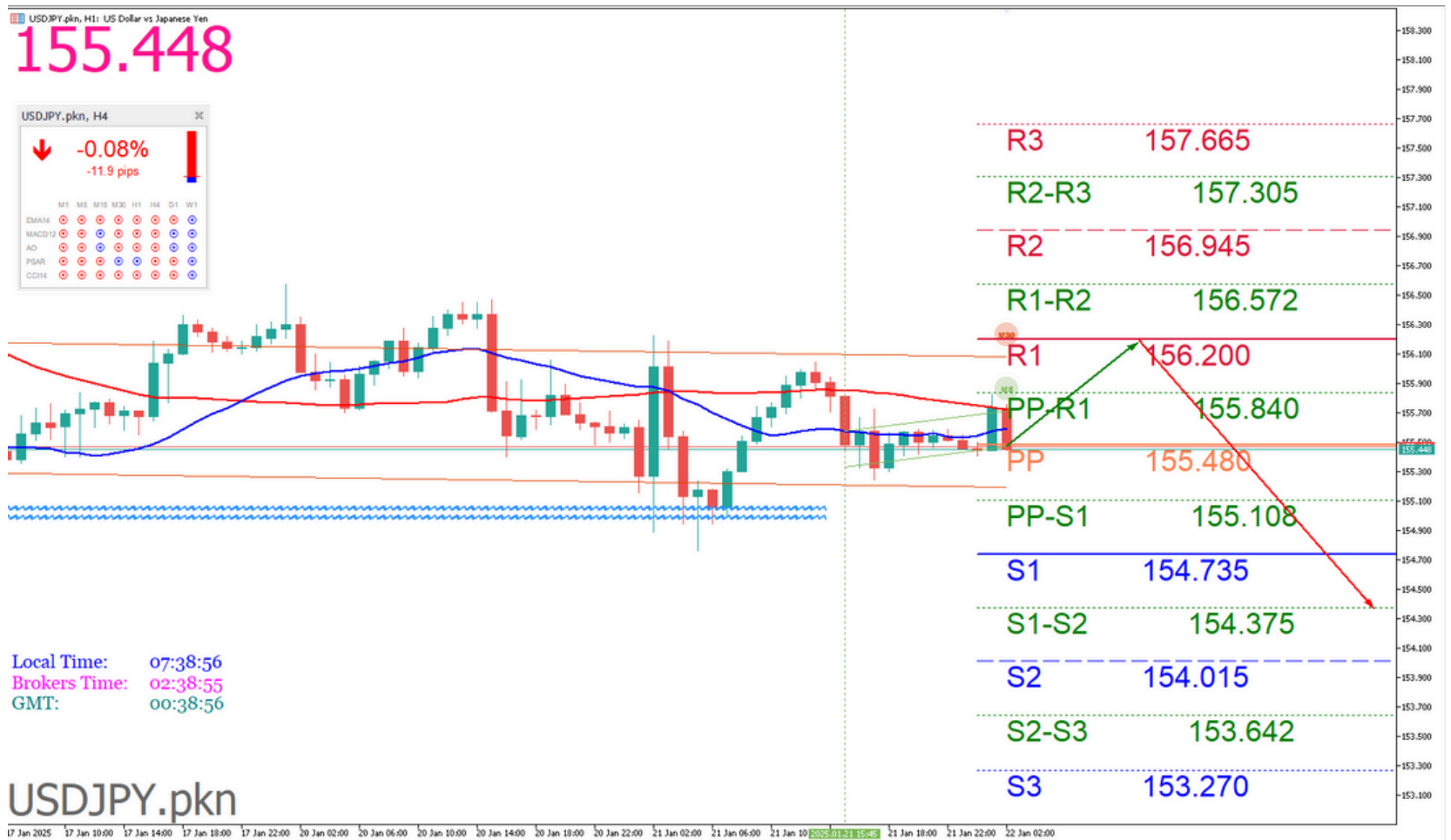


PT. PANEN KAPITAL BERJANGKA

PIVOT POINTS

CLASSIC
WOODIE
FIBONACCI
CAMARILLA

R3
157.665
157.651
156.945
155.857
R2
156.945
156.939
156.386
155.723
R1
156.200
156.186
156.040
155.588
PP
155.480
155.474
155.480
155.480
S1
154.735
154.721
154.921
155.320
S2
154.015
154.009
154.575
155.185
S3
153.270
153.256
154.015
155.051



Source : Metatrader 5 - Panen Kapital Berjangka, 22 Jan 2025

Indicator	5M	15M	30M	1H	4H	1D	1W	1MN
MACD (12; 26; 9)	Sell	Buy	Sell	Sell	Sell	Sell	Buy	Buy
RSI (14)	Neutral	Neutral	Neutral	Neutral	Neutral	Neutral	Neutral	Neutral
Stochastic (5; 3)	Neutral	Neutral	Neutral	Neutral	Neutral	Neutral	Neutral	Neutral
ADX (14)	Sell	Neutral	Neutral	Neutral	Sell	Sell	Neutral	Buy
CCI (14)	Neutral	Neutral	Neutral	Neutral	Neutral	Neutral	Neutral	Neutral
AROON (14)	Sell	Buy	Buy	Sell	Sell	Sell	Buy	Sell
Alligator (13; 8; 5)	Neutral	Buy	Neutral	Sell	Sell	Neutral	Buy	Buy
SAR (0.02; 0.2)	Sell	Buy	Buy	Buy	Sell	Sell	Buy	Buy

Source : SWFX Technical Analysis, 22 Jan 2025

JIKA HARGA TURUN MELEBIHI LEVEL [SELL STOP] 155.313 ATAU BERBALIK DARI LEVEL [SELL LIMIT] 155.806 USDJPY [SELL] [TP1: 155.231] [TP2: 155.000] [TP3: 154.438] [SL: 155.813]

JIKA HARGA NAIK MELEBIHI LEVEL [SELL STOP] 155.538 USDJPY [BUY] [TP: 155.881] [SL: 155.044]

Peluang **Trend Minor Kenaikan** di TimeFrame H1 masih didominasi Bullish. Trader dapat membuka order Beli di saat harga mendekati Support dengan target pendek sampai level **155.850**. Namun harus sangat di Waspada **Trend Major Penurunan** di Timeframe M30 dan D1 dan W1 masih di dominasi oleh Trend penurunan (Bearish) sampai level **154.160**.

Disclaimer : Transaksi Perdagangan Berjangka Komoditi memiliki Peluang Keuntungan dan Risiko Kerugian yang Tinggi sehingga setiap nasabah harus mempertimbangkan dan memahami risikonya sebelum melakukan transaksi



TRADING IDEA : HANGSENG

DAILY BULLETIN
RABU, 22 JANUARI 2025



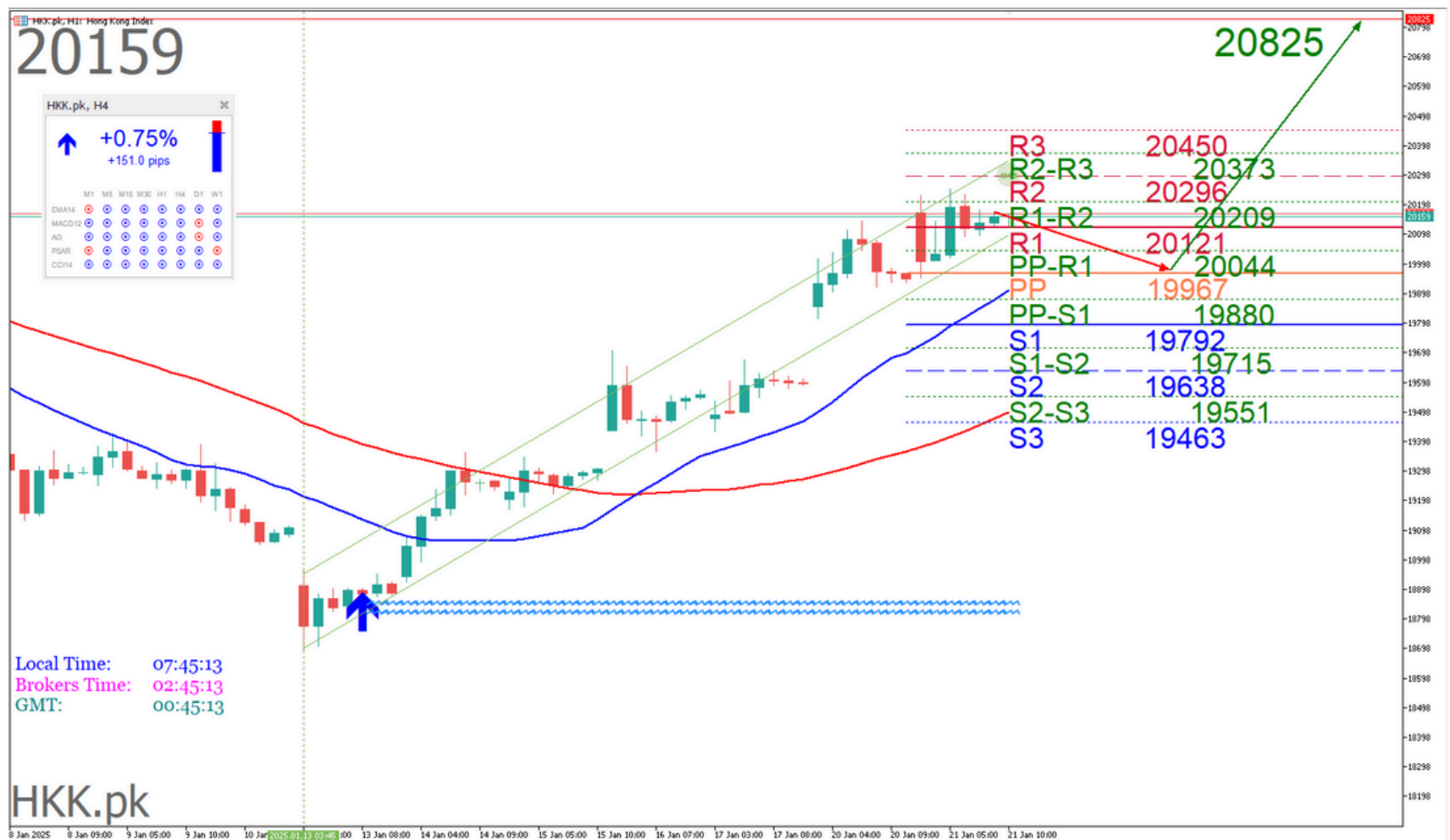
PT. PANEN KAPITAL BERJANGKA

PIVOT POINTS

CLASSIC
WOODIE
FIBONACCI
CAMARILLA

R3
20450
20440
20296
20036
R2
20296
20291
20170
20006
R1
20121
20111
20093
19976
PP
19967
19962
19967
19967

S1
19792
19782
19841
19916
52
19638
19633
19764
19886
S3
19463
19453
19638
19856



Source : Metatrader 5 - Panen Kapital Berjangka. 22 Jan 2025

Indicator	5M	15M	30M	1H	4H	1D	1W	1MN
MACD (12; 26; 9)	Buy	Sell	Sell	Buy	Buy	Sell	Buy	Sell
RSI (14)	Neutral	Neutral	Neutral	Neutral	Neutral	Neutral	Neutral	Neutral
Stochastic (5; 3)	Neutral	Sell	Neutral	Neutral	Neutral	Sell	Neutral	Neutral
ADX (14)	Neutral	Neutral	Neutral	Sell	Buy	Neutral	Buy	Neutral
CCI (14)	Sell	Neutral	Neutral	Neutral	Neutral	Neutral	Buy	Neutral
AROON (14)	Buy	Sell	Sell	Sell	Buy	Buy	Sell	Buy
Alligator (13; 8; 5)	Buy	Sell	Sell	Neutral	Buy	Neutral	Neutral	Neutral
SAR (0.02; 0.2)	Buy	Buy	Sell	Sell	Sell	Buy	Sell	Buy

Source : SWFX Technical Analysis. 22 Jan 2025

JIKA HARGA MELEBIHI NAIK LEVEL [BUY STOP] 20227 ATAU BERBALIK DARI LEVEL [BUY LIMIT] 19985 HKK [BUY] [TP1: 20304] [TP2: 20441] [TP3: 20699] [SL: 19966]

JIKA HARGA TURUN MELEBIHI LEVEL [SELL STOP] 20084 HKK [SELL] [TP: 19935] [SL: 20373]

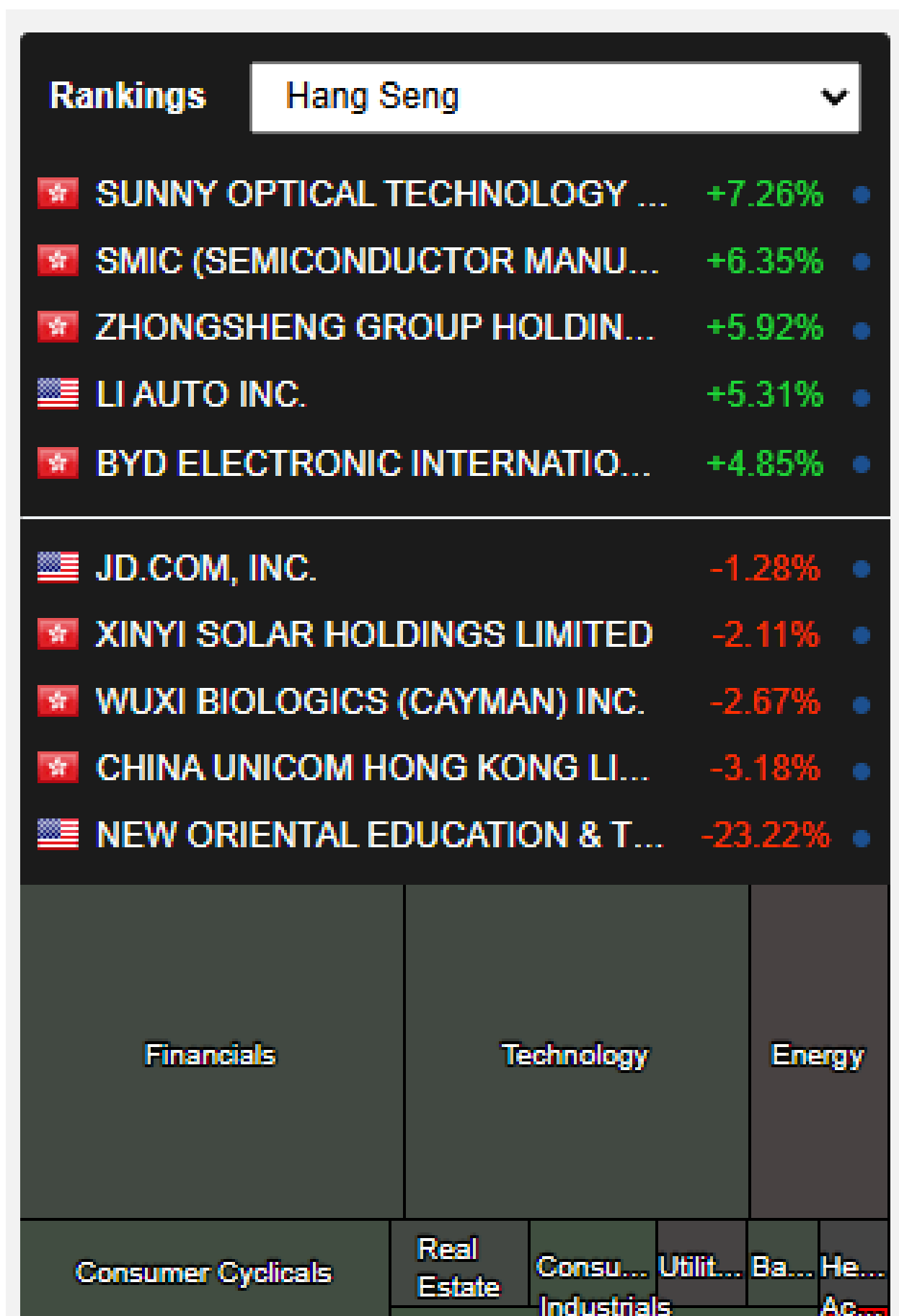
Peluang **Trend Minor Kenaikan** di TimeFrame D1 masih didominasi Bullish. Trader dapat membuka order Beli di saat harga mendekati Support dengan target pendek sampai level **20872**. Namun harus sangat di Waspadai **Trend Major Penurunan** di Timeframe H4 masih di dominasi oleh Trend penurunan (Bearish) sampai level **19814**.



Semua berita tentang HONG KONG : HANG SENG HSI 50

1. Harga Berjangka Ekuitas Naik Sebelum Lonjakan Harga; Harga Minyak Turun karena Janji Trump untuk Produksi
2. Prospek Trump Mengangkat Pasar Saham Asia
3. Harga Konsumen Hong Kong Naik 1,4% pada Desember 2024
4. Mib bearish; UE siap bernegosiasi dengan Trump
5. Saham Hong Kong Terus Naik karena Ekspektasi Perbaikan Hubungan Dagang AS-Tiongkok
6. Permohonan Kepailitan Hong Kong Naik 17% pada 2024
7. Unit Goertek, Dua Perusahaan Lain Bersiap untuk Pencatatan Saham di Hong Kong
8. Jumlah Perusahaan Asing yang Berdiri di Hong Kong Naik 41% pada 2024
9. Saham Tiongkok Naik dengan Hati-hati Setelah Trump Menunda Tarif
10. Saham dan Obligasi Negara Berfluktuasi karena Rencana Trump untuk Tarif
11. Dolar Turun, Saham Eropa Melonjak karena Penundaan Tarif Trump
12. Asia Week Ahead: Keputusan BOJ Menjadi Berita Utama Kalender Ekonomi yang Sibuk
13. Shanghai Yuyuan Tourist Mart Pertimbangkan Daftar Kedua di Hong Kong

Analisa Sektoral Index Hang Seng



Source : MarketScreener, 22 Jan 2025



TRADING IDEA : NIKKEI

DAILY BULLETIN
RABU, 22 JANUARI 2025

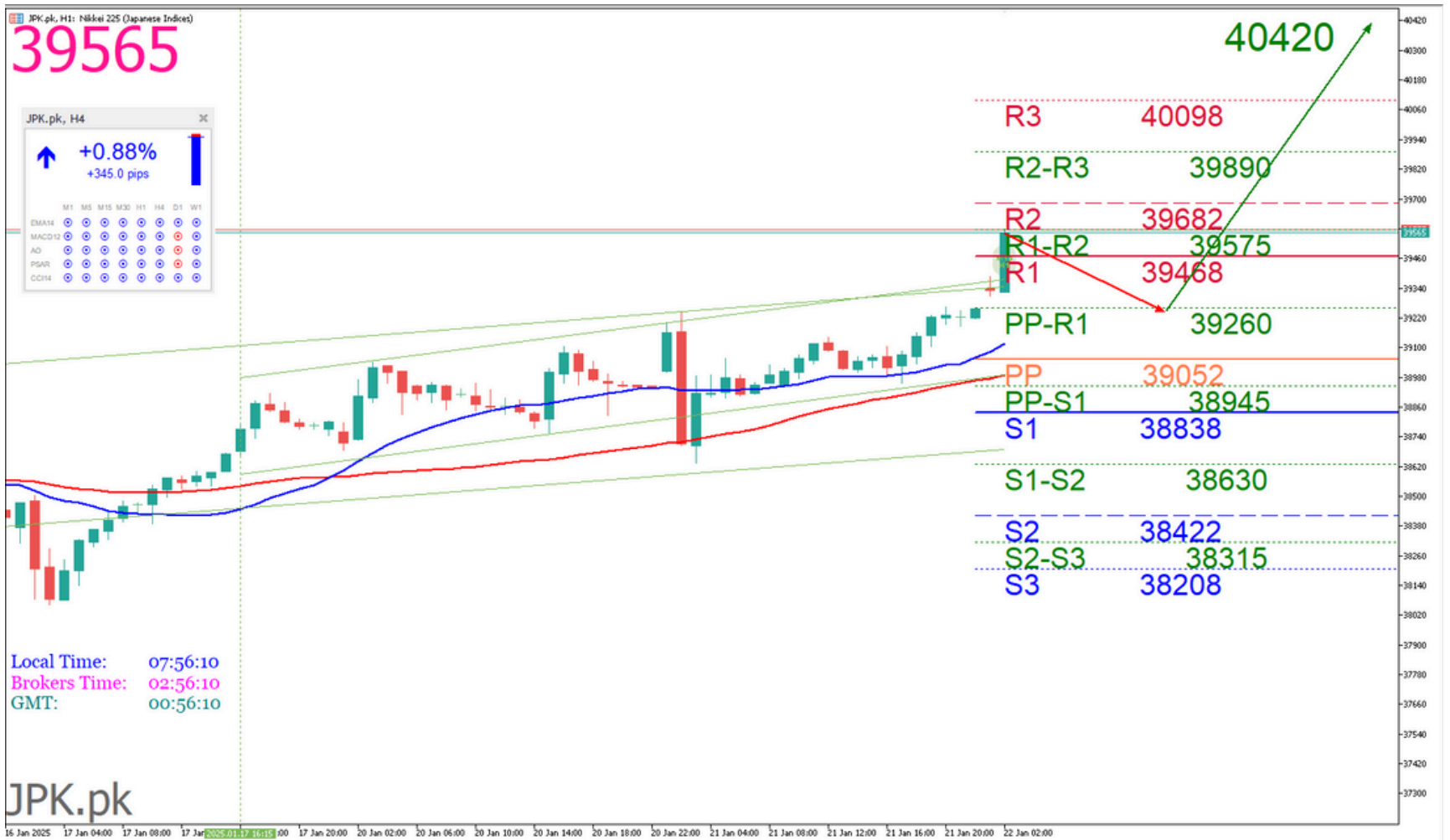


PT. PANEN KAPITAL BERJANGKA

PIVOT POINTS

CLASSIC
WOODIE
FIBONACCI
CAMARILLA

- R3
- 40098
- 40200
- 39682
- 39428
- R2
- 39682
- 39733
- 39441
- 39371
- R1
- 39468
- 39570
- 39292
- 39313
- PP
- 39052
- 39103
- 39052
- 39052
- S1
- 38838
- 38940
- 38811
- 39197
- S2
- 38422
- 38473
- 38662
- 39140
- S3
- 38208
- 38310
- 38422
- 39082



Source : Metatrader 5 - Panen Kapital Berjangka, 22 Jan 2025

Indicator	5M	15M	30M	1H	4H	1D	1W	1MN
MACD (12; 26; 9)	Buy	Buy	Buy	Buy	Buy	Sell	Buy	Buy
RSI (14)	Sell	Sell	Sell	Sell	Sell	Neutral	Neutral	Neutral
Stochastic (5; 3)	Sell	Neutral	Sell	Sell	Sell	Sell	Neutral	Neutral
ADX (14)	Buy	Buy	Buy	Neutral	Neutral	Neutral	Neutral	Neutral
CCI (14)	Sell	Sell	Sell	Sell	Sell	Neutral	Neutral	Neutral
AROON (14)	Buy	Buy	Buy	Buy	Buy	Sell	Buy	Sell
Alligator (13; 8; 5)	Buy	Buy	Buy	Buy	Buy	Sell	Buy	Buy
SAR (0.02; 0.2)	Buy	Buy	Buy	Buy	Buy	Sell	Buy	Sell

Source : SWFX Technical Analysis, 22 Jan 2025

JIKA HARGA NAIK MELEBIHI LEVEL [BUY STOP] 39631 ATAU BERBALIK DARI LEVEL [BUY LIMIT] 39342 NIKKEI [BUY] [TP1: 39676] [TP2: 39832] [TP3: 40088] [SL: 39335]

JIKA HARGA TURUN MELEBIHI LEVEL [SELL STOP] 39483 NIKKEI [SELL] [TP: 39286] [SL: 39787]

Peluang **Trend Minor Penurunan** di TimeFrame H1 masih didominasi Bearish. Trader dapat membuka order Jual di saat harga mendekati Resistance dengan target pendek sampai level **39770**. Namun harus sangat di Waspada **Trend Major Kenaikan** di Timeframe D1 dan W1 masih di dominasi oleh Trend Kenaikan (Bullish) sampai level **40675**



BERITA INDEX NIKKEI

DAILY BULLETIN
RABU, 22 JANUARI 2025

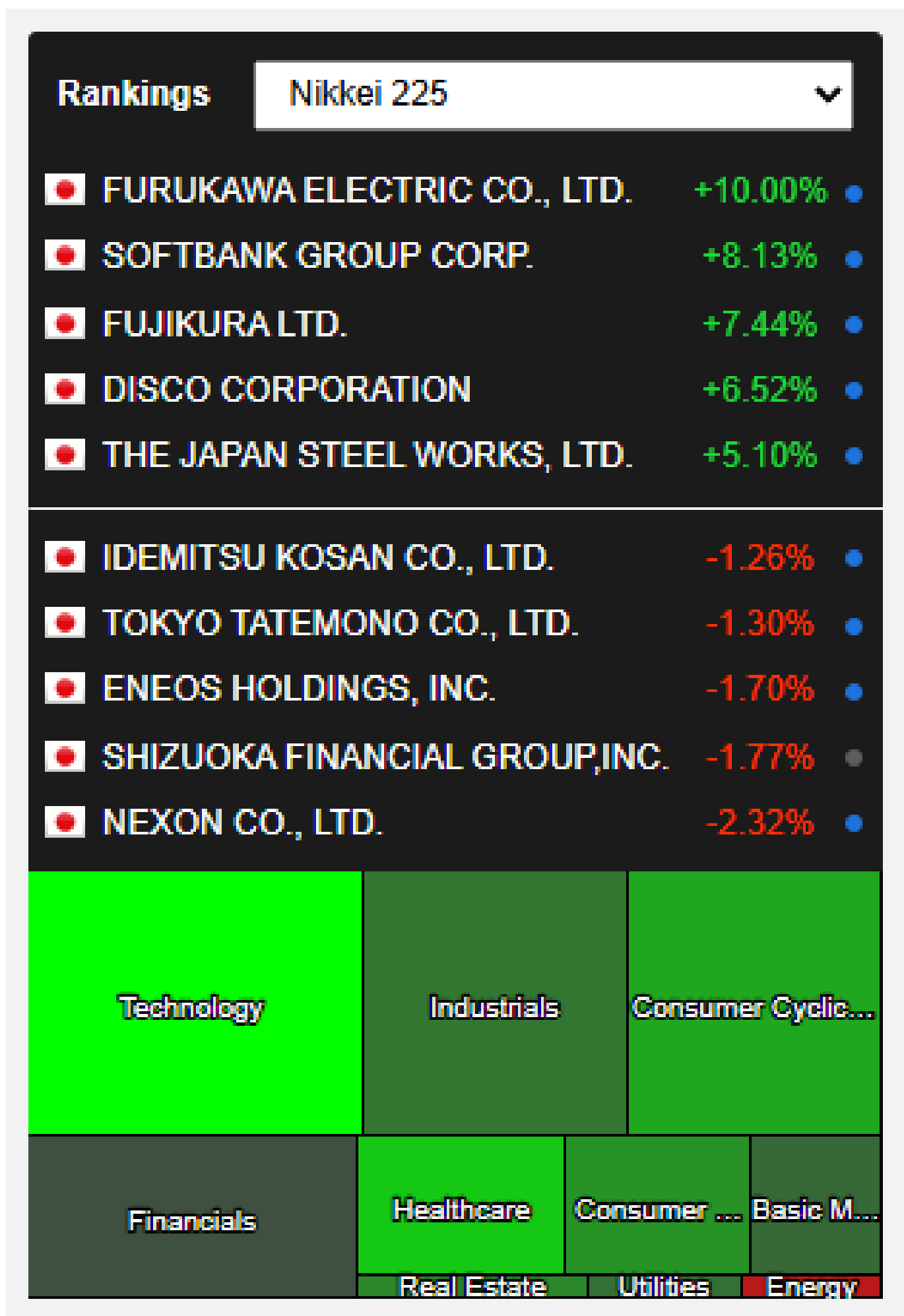


PT. PANEN KAPITAL BERJANGKA

Semua berita tentang Jepang : Nikkei 225

1. Harga Saham Berjangka Naik Sebelum Lonjakan Harga; Harga Minyak Turun karena Janji Trump untuk Produksi
2. Prospek Trump Mengangkat Pasar Saham Asia
3. Saham Jepang Naik karena Optimisme yang Hati-hati Setelah Pelantikan Trump
4. Korea Selatan, Jepang Tingkatkan Kerja Sama dalam Netralitas Karbon, Energi Bersih
5. Produksi Industri Jepang Turun pada November
6. Asia Week Ahead: Keputusan BOJ Menjadi Berita Utama Kalender Ekonomi yang Sibuk
7. Saham Jepang Naik karena Optimisme Meningkat Setelah Diskusi Perdagangan Trump-Xi
8. Indeks Aktivitas Industri Tersier Jepang Turun 0,3% pada November
9. Produksi Industri Jepang Turun 2,2% pada November 2024
10. Pesanan Mesin Jepang Turun 14,4% pada bulan November

Analisa Sektoral Index Nikkei



Source : MarketScreener, 22 Jan 2025

Disclaimer : Transaksi Perdagangan Berjangka Komoditi memiliki Peluang Keuntungan dan Risiko Kerugian yang Tinggi sehingga setiap nasabah harus mempertimbangkan dan memahami risikonya sebelum melakukan transaksi



TRADING IDEA : NASDAQ

DAILY BULLETIN
RABU, 22 JANUARI 2025



PT. PANEN KAPITAL BERJANGKA

PIVOT POINTS

CLASSIC
WOODIE
FIBONACCI
CAMARILLA

R3
22320.08
22385.00
22050.67
21883.97
R2
22050.67
22083.13
21894.43
21846.48
R1
21911.08
21976.00
21797.90
21808.99
PP
21641.67

21674.13
21641.67
21641.67
S1
21502.08
21567.00
21485.43
21734.01
S2
21232.67
21265.13
21388.90
21696.52
S3
21093.08
21158.00
21232.67
21659.03



Source : Metatrader 5 - Panen Kapital Berjangka, 22 Jan 2025

Indicator	5M	15M	30M	1H	4H	1D	1W	1MN
MACD (12; 26; 9)	Buy	Buy	Buy	Buy	Buy	Buy	Buy	Buy
RSI (14)	Neutral	Sell	Sell	Neutral	Neutral	Neutral	Neutral	Sell
Stochastic (5; 3)	Neutral	Sell	Sell	Sell	Sell	Sell	Neutral	Neutral
ADX (14)	Buy	Buy	Neutral	Neutral	Neutral	Neutral	Neutral	Buy
CCI (14)	Neutral	Neutral	Sell	Sell	Sell	Sell	Neutral	Neutral
AROON (14)	Buy	Buy	Buy	Buy	Buy	Buy	Buy	Buy
Alligator (13; 8; 5)	Buy	Buy	Buy	Buy	Buy	Buy	Buy	Buy
SAR (0.02; 0.2)	Buy	Buy	Buy	Buy	Buy	Buy	Sell	Buy

Source : SWFX Technical Analysis, 22 Jan 2025

JIKA HARGA NAIK MELEBIHI LEVEL [BUY STOP] 21852.69 ATAU BERBALIK DARI LEVEL [BUY LIMIT] 21697.17 NASDAQ [BUY] [TP1: 21903.23] [TP2: 22010.15] [TP3: 22130.68] [SL: 21708.83]

JIKA HARGA TURUN MELEBIHI LEVEL [SELL STOP] 21788.53 NASDAQ [SELL] [TP: 21669.95] [SL: 21938.22]

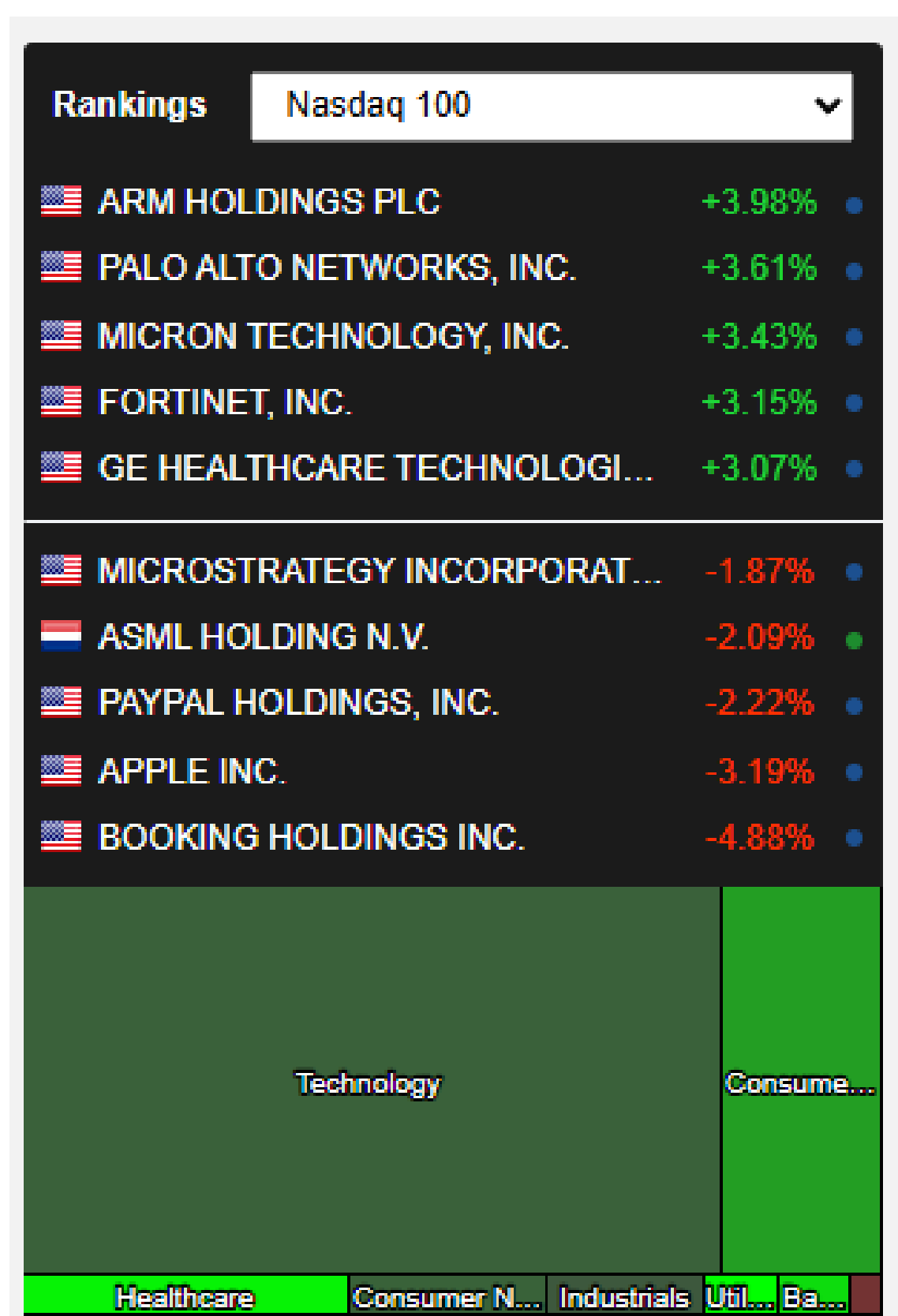
Peluang **Trend Minor Penurunan** di TimeFrame M30 masih didominasi Bearish. Trader dapat membuka order Sell di saat harga mendekati resistance dengan target pendek sampai level **21240**. Namun harus sangat di Waspada **Trend Major Kenaikan** di Timeframe D1 dan W1 masih di dominasi oleh Trend Kenaikan (Bullish) sampai level **21776**.



Semua berita tentang Amerika : Nasdaq US100

1. Wall Street berakhir lebih tinggi dengan harapan kebijakan perdagangan AS yang terukur
2. Saham Australia Dibuka Lebih Tinggi di Tengah Keuntungan Wall Street; Produksi Woodside 2024 di Ujung Atas Panduan
3. Pasar Ekuitas Naik karena Pedagang Menimbang Item Agenda Trump
4. Wall Street: kenaikan solid, Netflix melambung, Nvidia adalah No.1
5. Pasar Ekuitas Naik karena Pedagang Menimbang Item Agenda Trump
6. Pasar Ekuitas AS Berakhir Lebih Tinggi Selasa saat Trump Menjabat
7. Pasar Ekuitas Lebih Tinggi Menjelang Pendapatan Netflix
8. Pasar Ekuitas Lebih Tinggi Setelah Pelantikan Trump; Hasil Netflix Akan Dirilis
9. Indeks Ekuitas AS Naik karena Imbal Hasil Treasury Beragam Setelah Pemerintahan Trump Menghindari Ekspektasi Inflasi yang Meningkat
10. Dana yang Diperdagangkan di Bursa, Ekuitas AS Naik Setelah Perdagangan Siang
11. Indeks Ekuitas AS Naik dalam Perdagangan Siang
12. Berita Utama Siang: Penghasilan Charles Schwab yang Disesuaikan Naik; Penjualan Apple di Tiongkok pada Kuartal 4 Dilaporkan Turun
13. Paris: didukung oleh barang-barang mewah, mendekati 7800 poin

Analisa Sektoral Index Nasdaq



Source : MarketScreener, 22 Jan 2025

