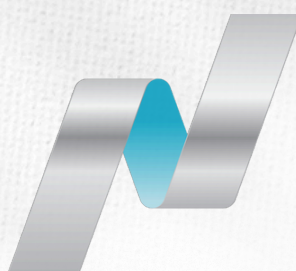


DOW JONES



PT. PANEN KAPITAL BERJANGKA



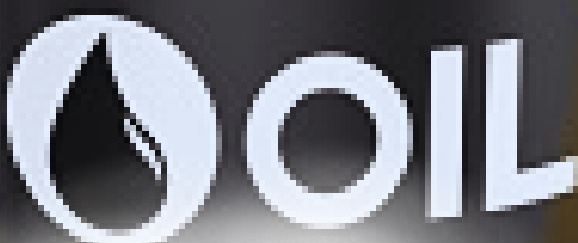
Nasdaq



HANG SENG INDEX

S&P500

Nikkei 225



Selasa, 21 Jan 2025

DAILY BULLETIN

JADILAH TRADER YANG LEBIH BERPENGETAHUAN HARI INI

WITH LOTS OF INFORMATION, IT HELPS YOU MAKE SMART DECISIONS AND AVOID BAD REACTION

021-21684233-7890



PT. PANEN KAPITAL BERJANGKA

Panen Tower Lantai 5, Jl. Patal Senayan No. 31, Jakarta Selatan

Telpon: 021 21684233 Email: cso@panenkab.com

Disclaimer : Transaksi Perdagangan Berjangka Komoditi memiliki Peluang Keuntungan dan Risiko Kerugian yang Tinggi sehingga setiap nasabah harus mempertimbangkan dan memahami risikonya sebelum melakukan transaksi



DAILY MARKET SUMMARY

DAILY BULLETIN
SELASA, 21 JANUARI 2025



PT. PANEN KAPITAL BERJANGKA

Peristiwa global harian yang telah memengaruhi pasar keuangan



DOLAR AS MELEMAH TURUN KE LEVEL 108.09 PAGI INI. DOLAR AS MEROSOT PADA HARI SENIN MENYUSUL SEBUAH LAPORAN WALL STREET JOURNAL YANG MENGINDIKASIKAN BAHWA PRESIDEN TERPILIH DONALD TRUMP AKAN MENUNDA PENERAPAN TARIF PERDAGANGAN SEGERA SETELAH PELANTIKANNYA.

Trump menggunakan pidato pelantikannya untuk mengumumkan keadaan darurat terkait imigrasi dan energi serta kebijakan luar negeri yang lebih ekspansionis, termasuk janji untuk mengambil alih Terusan Panama.. Namun, hanya ada sedikit penyebutan tentang tarif dan, sejauh ini, tidak ada rincian tentang bagaimana atau kapan tarif akan diberlakukan. Perdebatan masih berlangsung dalam pemerintahan yang akan datang mengenai cara memenuhi janji kampanye Trump untuk mengenakan tarif yang besar pada impor dari pesaing dagang seperti China



POUND STERLING (GBP) MENGUAT DAN DIPERDAGANGKAN DI LEVEL 1.23340. SUKU BUNGA INGGRIS MEMPERKIRAKAN PELONGGARAN 62 BPS PADA AKHIR TAHUN. PEDAGANG TERUS MENUNJUKKAN SEDIKIT MINAT UNTUK MEMPERTAHKAN PASANGAN MATA UANG INI DI ATAS 1,23. TRUMP MENGATAKAN AKAN MENGENAKAN TARIF/PAJAK NEGARA ASING UNTUK MEMPERKAYA WARGA NEGARA AS DAN ANCAMAN TARIF MASIH TETAP ADA



EURO (EUR) MENGUAT KE LEVEL 1.04220 TERHADAP DOLAR AS PAGI INI. DOLAR MELEMAH KARENA TANDA-TANDA TARIF TRUMP AKAN DIKAJI ULANG. PAJAK BARU AKAN DIKENAKAN DENGAN CARA YANG "TERUKUR", UE MENJALANKAN SURPLUS PERDAGANGAN YANG CUKUP BESAR DENGAN AMERIKA SERIKAT DAN DIPANDANG SEBAGAI TARGET UTAMA TARIF TRUMP.



DOLAR KANADA (CAD) MENGUAT KE LEVEL 1.43030 TERHADAP DOLAR AS. TRUMP TELAH MENGANCAM TIONGKOK DENGAN TARIF HINGGA 60% SEHINGGA TIDAK ADANYA ANGKA PASTI PADA HARI SENIN MENYEBABKAN DOLAR ANJLOK 1,0% MENJADI 7,2642 YUAN DALAM PERDAGANGAN LUAR NEGERI.



SWISS FRANC (CHF) MENGUAT DAN DIPERDAGANGKAN DI LEVEL 0.90652 TERHADAP DOLAR AS DI TENGAH PENGUATAN DOLAR AS YANG MENGUAT



AUSSIE (AUD) MENGUAT KE LEVEL 0.62744 TERHADAP DOLAR AS. DI TENGAH DOLAR AS YANG MENGUAT



YEN (JPY) MENGUAT DAN USD/JPY TURUN KE LEVEL 155.415 TERHADAP DOLAR AS PAGI INI KARENA TRUMP BELUM AKAN MENGENAKAN TARIF BARU, BOJ KEMUNGKINAN AKAN MENAIKKAN SUKU BUNGA PADA HARI JUMAT, KECUALI ADA GUNCANGAN SAAT TRUMP MEMEGANG JABATAN

Trump akan mengeluarkan memo perdagangan, tetapi belum mengumumkan tarif khusus apa pun. Pasar optimis karena Trump kembali ke Gedung Putih. Prospek positif untuk pasar Asia, berharap pendekatan yang seimbang terhadap tarif AS. Trump meyakini bahwa ia "diselamatkan oleh Tuhan untuk membuat Amerika hebat lagi." Ia segera mengumumkan penarikan diri dari perjanjian iklim Paris, mendeklarasikan keadaan darurat energi nasional untuk mempercepat proyek minyak, gas, dan listrik, menguraikan tindakan keras di perbatasan dan dorongan deportasi massal.



EMAS (XAU) MENGUAT STABIL DI LEVEL 2708.13 TERHADAP DOLAR AS PAGI INI SETELAH MENCAPAI LEVEL 2724. HARGA EMAS MENGUAT PADA HARI SENIN, DIDUKUNG OLEH DOLAR AS YANG LEMAH. TRUMP TELAH BERBICARA TENTANG TARIF HINGGA 10% UNTUK IMPOR GLOBAL SERTA 60% UNTUK BARANG-BARANG CINA DAN BIAYA TAMBAHAN IMPOR 25% UNTUK PRODUK KANADA DAN MEKSIKO. KEBIJAKANNYA MUNGKIN AKAN MEMBUAT INFLASI TETAP TINGGI UNTUK WAKTU YANG LEBIH LAMA. INI AKAN TERUS MENDUKUNG ASET SAFE HAVEN SEPERTI EMAS



ECONOMIC CALENDAR

DAILY BULLETIN
SELASA, 21 JANUARI 2025



TIME	COUNTRY	IMPORTANCE	EVENT	ACTUAL	FORECAST	PREVIOUS
00:00	United States	High	Inauguration Day	-	-	-
14:00 <small>in 8:09 hours</small>	Euro Area	Medium	New Car Registrations YoY	-	-	-1.9%
14:00 <small>in 8:09 hours</small>	United Kingdom	High	Unemployment Rate	-	4.3%	4.3%
14:00 <small>in 8:09 hours</small>	United Kingdom	Medium	Employment Change	-	35K	173K
14:00 <small>in 8:09 hours</small>	United Kingdom	Medium	Average Earnings incl. Bonus (3Mo/Yr)	-	5.6%	5.2%
17:00 <small>in 1:09 hours</small>	Germany	High	ZEW Economic Sentiment Index	-	15.3	15.7
17:00 <small>in 1:09 hours</small>	Euro Area	Medium	ZEW Economic Sentiment Index	-	16.9	17
20:30 <small>in 14:39 hours</small>	Canada	High	Inflation Rate YoY	-	1.8%	1.9%
20:30 <small>in 14:39 hours</small>	Canada	Medium	Inflation Rate MoM	-	-0.4%	0%
20:30 <small>in 14:39 hours</small>	Canada	Medium	Core Inflation Rate YoY	-	-	1.6%

Source : IG Economic Calendar, 21 Jan 2025

20:30 [USD] INITIAL JOBLESS CLAIMS (KLAIM PENGANGGURAN AWAL) DI PRAKIBAN (IBU) [SEBELUMNYA 217 RIBU]

PENGANGGURAN AWAL MELUKU BADA KADAL DENE YANG TELAH MENAUKAN ANGAN

Disclaimer : Transaksi Perdagangan Berjangka Komoditi memiliki Peluang Keuntungan dan Risiko Kerugian yang Tinggi sehingga setiap nasabah harus mempertimbangkan dan memahami risikonya sebelum melakukan transaksi



CURRENCIES RATIO

DAILY BULLETIN
SELASA, 21 JANUARI 2025



PT. PANEN KAPITAL BERJANGKA

CURRENCIES	LONG	SHORT	
CHF	70.70%	+ 41.40%	29.30% BUY
HKD	64.49%	+ 28.98%	35.51% BUY
AUD	64.11%	+ 28.22%	35.89% BUY
XAU	62.18%	+ 24.36%	37.82% BUY
CAD	62.01%	+ 24.02%	37.99% BUY
USD	61.00%	+ 22.00%	39.00% BUY
SGD	60.83%	+ 21.66%	39.17% BUY
EUR	49.31%	- 1.38 %	50.69% SELL
JPY	44.81%	- 10.38%	55.19% SELL
GBP	36.04%	- 27.92%	63.96% SELL
NZD	27.12%	- 45.76%	72.88% SELL
XAG	26.40%	- 47.20%	73.60% SELL

INSTRUMENTS	LONG	SHORT	
AUD/JPY	74.38%	+ 48.76%	25.62% BUY
USD/CAD	73.64%	+ 47.28%	26.36% BUY
DOLLAR.IDX/USD	72.95%	+ 45.90%	27.05% BUY
CHF/JPY	72.82%	+ 45.64%	27.18% BUY
JPN.IDX/JPY	72.75%	+ 45.50%	27.25% BUY
GBP/AUD	72.70%	+ 45.40%	27.30% BUY
EUR/JPY	69.65%	+ 39.30%	30.35% BUY
XAU/USD	62.18%	+ 24.36%	37.82% BUY
EUR/GBP	58.55%	+ 17.10%	41.45% BUY
USA500.IDX/USD	55.70%	+ 11.40%	44.30% BUY
USD/JPY	50.65%	+ 1.30 %	49.35% BUY
LIGHT.CMD/USD	47.15%	- 5.70 %	52.85% SELL
GBP/JPY	44.03%	- 11.94%	55.97% SELL
USA30.IDX/USD	42.45%	- 15.10%	57.55% SELL
EUR/USD	39.70%	- 20.60%	60.30% SELL
USD/CHF	35.87%	- 28.26%	64.13% SELL
AUD/CAD	29.45%	- 41.10%	70.55% SELL
ETH/USD	28.35%	- 43.30%	71.65% SELL
NZD/USD	28.35%	- 43.30%	71.65% SELL
GBP/USD	28.24%	- 43.52%	71.76% SELL
AUD/USD	27.91%	- 44.18%	72.09% SELL
EUR/CHF	27.88%	- 44.24%	72.12% SELL
XAG/USD	26.70%	- 46.60%	73.30% SELL
HKG.IDX/HKD	26.46%	- 47.08%	73.54% SELL
BTC/USD	25.74%	- 48.52%	74.26% SELL
USATECH.IDX/USD	25.58%	- 48.84%	74.42% SELL

Source : SWFX Sentiment Index, 21 Jan 2025

Disclaimer : Transaksi Perdagangan Berjangka Komoditi memiliki Peluang Keuntungan dan Risiko Kerugian yang Tinggi sehingga setiap nasabah harus mempertimbangkan dan memahami risikonya sebelum melakukan transaksi



TRADING IDEA : GOLD

DAILY BULLETIN
SELASA, 21 JANUARI 2025

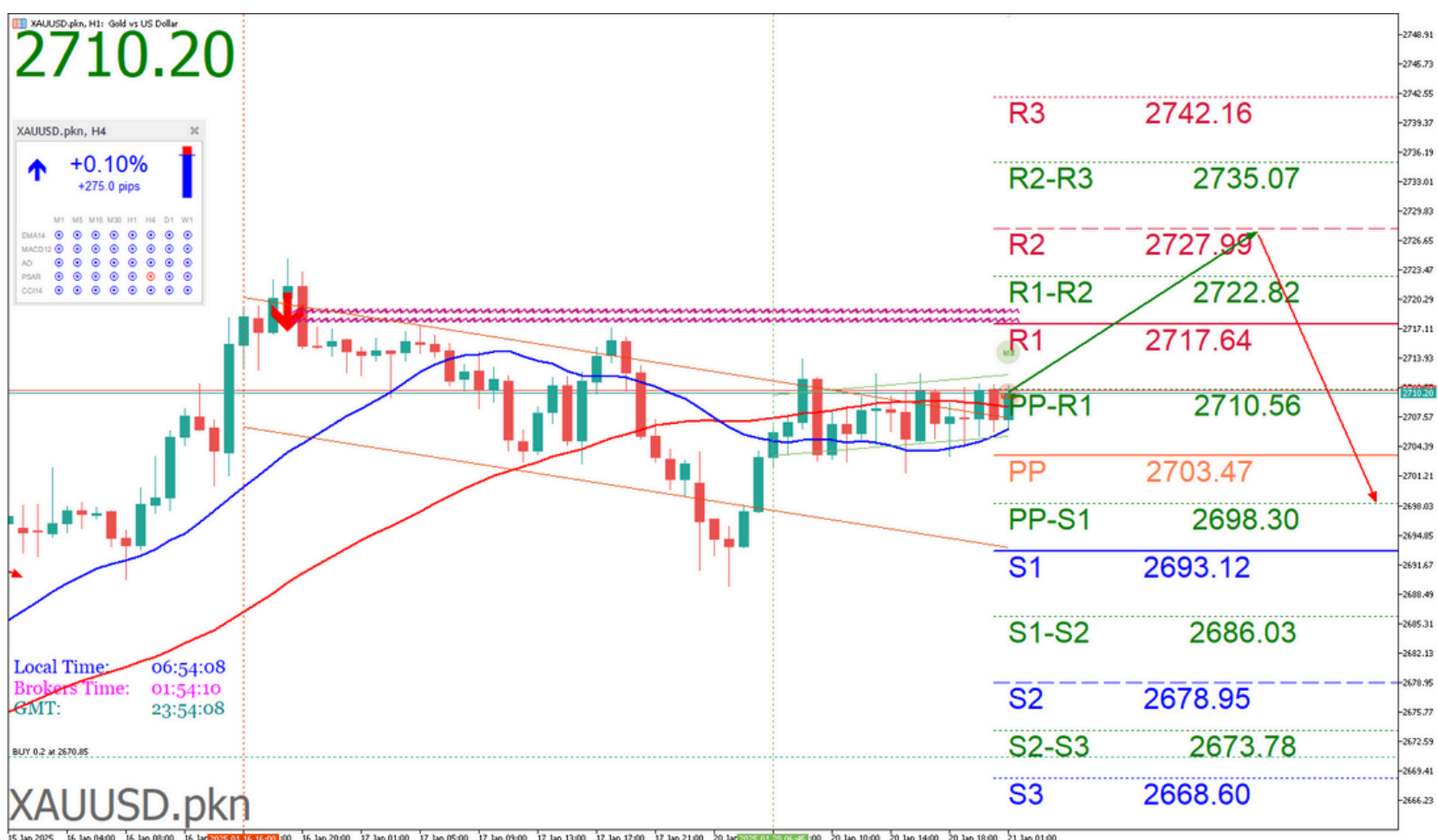


PT. PANEN KAPITAL BERJANGKA

PIVOT POINTS

CLASSIC WOODIE FIBONACCI CAMARILLA

- R3
- 2742.16
- 2744.06
- 2727.99
- 2714.02
- R2
- 2727.99
- 2728.95
- 2718.63
- 2711.78
- R1
- 2717.64
- 2719.54
- 2712.84
- 2709.53
- PP
- 2703.47
- 2704.43
- 2703.47
- 2703.47
- S1
- 2693.12
- 2695.02
- 2694.11
- 2705.03
- S2
- 2678.95
- 2679.91
- 2688.32
- 2702.78
- S3
- 2668.60
- 2670.50
- 2678.95
- 2700.54



Source : Metatrader 5 - Panen Kapital Berjangka, 21 Jan 2025

Indicator	5M	15M	30M	1H	4H	1D	1W	1MN
MACD (12; 26; 9)	Buy	Buy	Buy	Buy	Buy	Buy	Buy	Buy
RSI (14)	Neutral	Neutral	Neutral	Neutral	Neutral	Neutral	Neutral	Sell
Stochastic (5; 3)	Neutral	Neutral	Neutral	Neutral	Neutral	Neutral	Neutral	Neutral
ADX (14)	Neutral	Neutral	Neutral	Neutral	Neutral	Neutral	Buy	Buy
CCI (14)	Sell	Sell	Neutral	Neutral	Neutral	Neutral	Neutral	Neutral
AROON (14)	Sell	Buy	Buy	Sell	Sell	Buy	Sell	Buy
Alligator (13; 8; 5)	Buy	Buy	Buy	Buy	Buy	Buy	Buy	Buy
SAR (0.02; 0.2)	Buy	Buy	Buy	Buy	Sell	Buy	Sell	Buy

Source : SWFX Technical Analysis, 21 Jan 2025

JIKA HARGA NAIK MELEBIHI LEVEL [BUY STOP] 2712.48 ATAU BERBALIK DARI LEVEL [BUY LIMIT] 2705.03 XAUUSD [BUY] [TP1: 2715.16] [TP2: 2720.42] [TP3: 2727.07] [SL: 2703.94]

JIKA HARGA TURUN MELEBIHI LEVEL [SELL STOP] 2708.70 XAUUSD [SELL] [TP: 2703.34] [SL: 2716.45]

Peluang **Trend Minor Penurunan** di TimeFrame M30 masih didominasi Bearish. Trader dapat membuka order Sell di saat harga mendekati resistance dengan target pendek sampai level **2640**. Namun harus sangat di Waspada **Trend Major Kenaikan** di Timeframe D1 dan W1 masih di dominasi oleh Trend Kenaikan (Bullish) sampai level **2758**.



TRADING IDEA : OIL

DAILY BULLETIN
SELASA, 21 JANUARI 2025

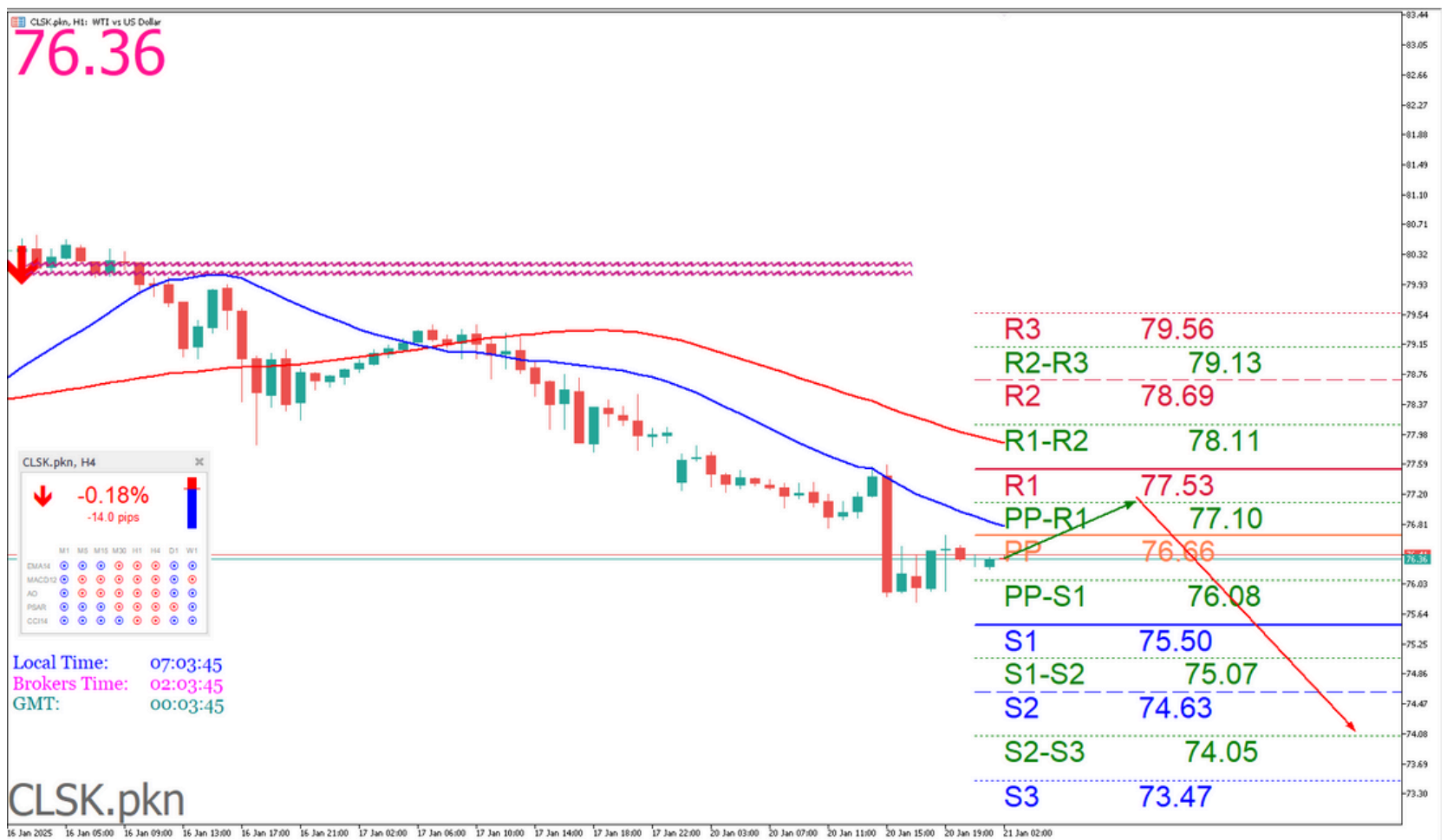


PT. PANEN KAPITAL BERJANGKA

PIVOT POINTS

CLASSIC
WOODIE
FIBONACCI
CAMARILLA

- R3
- 79.56
- 79.41
- 78.69
- 76.92
- R2
- 78.69
- 78.62
- 77.92
- 76.73
- R1
- 77.53
- 77.38
- 77.44
- 76.55
- PP
- 76.66
- 76.59
- 76.66
- 76.66
- S1
- 75.50
- 75.35
- 75.89
- 76.17
- S2
- 74.63
- 74.56
- 75.41
- 75.99
- S3
- 73.47
- 73.32
- 74.63
- 75.80



Source : Metatrader 5 - Panen Kapital Berjangka, 21 Jan 2025

Indicator	5M	15M	30M	1H	4H	1D	1W	1MN
MACD (12; 26; 9)	Sell	Sell	Sell	Sell	Sell	Buy	Buy	Sell
RSI (14)	Neutral	Neutral	Neutral	Neutral	Neutral	Neutral	Neutral	Neutral
Stochastic (5; 3)	Neutral	Neutral	Neutral	Neutral	Neutral	Buy	Sell	Neutral
ADX (14)	Neutral	Neutral	Sell	Sell	Sell	Buy	Neutral	Neutral
CCI (14)	Sell	Neutral	Neutral	Neutral	Buy	Neutral	Sell	Neutral
AROON (14)	Buy	Sell	Sell	Sell	Sell	Buy	Buy	Sell
Alligator (13; 8; 5)	Neutral	Sell	Sell	Sell	Sell	Buy	Neutral	Sell
SAR (0.02; 0.2)	Buy	Buy	Sell	Sell	Sell	Buy	Buy	Sell

Source : SWFX Technical Analysis, 21 Jan 2025

JIKA HARGA NAIK MELEBIHI LEVEL [BUY STOP] 76.59 ATAU BERBALIK DARI LEVEL [BUY LIMIT] 75.85 CLSK [BUY] [TP1: 80.92] [TP2: 77.13] [TP3: 77.40] [SL: 75.85]

JIKA HARGA TURUN MELEBIHI LEVEL [SELL STOP] 76.21 CLSK [SELL] [TP: 75.71] [SL: 77.13]

Peluang **Trend Minor Kenaikan** di TimeFrame M5 masih didominasi Bullish. Trader dapat membuka order Beli di saat harga mendekati Support dengan target pendek sampai level **77.50**. Namun harus sangat di Waspada **Trend Major Penurunan** di Timeframe D1 dan W1 masih di dominasi oleh Trend penurunan (Bearish) sampai level **74.81**.

Disclaimer : Transaksi Perdagangan Berjangka Komoditi memiliki Peluang Keuntungan dan Risiko Kerugian yang Tinggi sehingga setiap nasabah harus mempertimbangkan dan memahami risikonya sebelum melakukan transaksi



TRADING IDEA : EURUSD

DAILY BULLETIN
SELASA, 21 JANUARI 2025

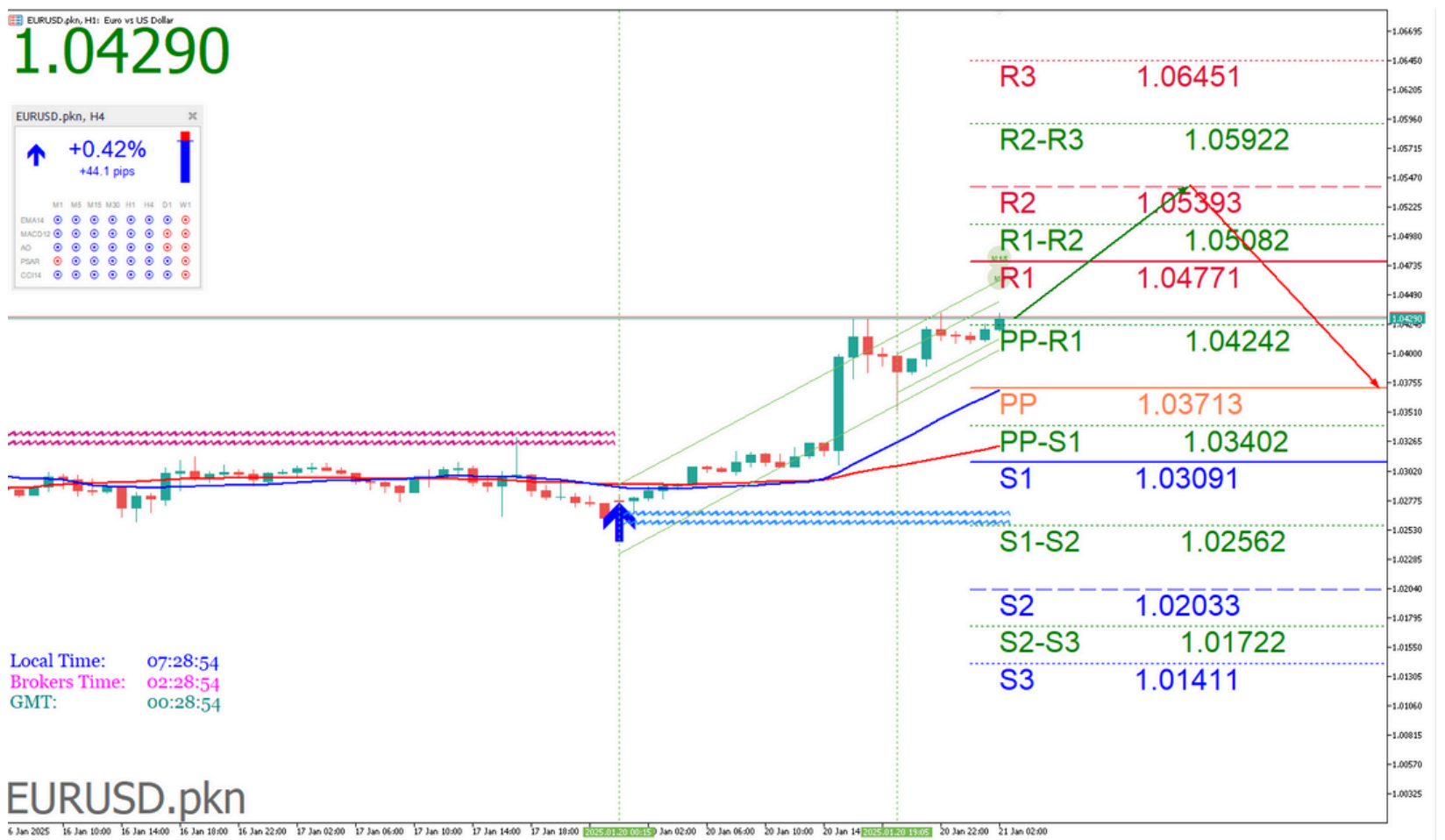


PT. PANEN KAPITAL BERJANGKA

PIVOT POINTS

CLASSIC
WOODIE
FIBONACCI
CAMARILLA

- R3
- 1.03749
- 1.03637
- 1.03524
- 1.02810
- R2
- 1.03524
- 1.03468
- 1.03266
- 1.02748
- R1
- 1.03074
- 1.02962
- 1.03107
- 1.02686
- PP
- 1.02849
- 1.02793
- 1.02849
- 1.02849
- S1
- 1.02399
- 1.02287
- 1.02591
- 1.02562
- S2
- 1.02174
- 1.02118
- 1.02432
- 1.02500
- S3
- 1.01724
- 1.01612
- 1.02174
- 1.02438



Source : Metatrader 5 - Panen Kapital Berjangka, 21 Jan 2025

Indicator	5M	15M	30M	1H	4H	1D	1W	1MN
MACD (12; 26; 9)	Buy	Buy	Buy	Buy	Buy	Sell	Sell	Sell
RSI (14)	Neutral	Neutral	Sell	Sell	Sell	Neutral	Buy	Neutral
Stochastic (5; 3)	Sell	Neutral	Neutral	Neutral	Sell	Neutral	Neutral	Buy
ADX (14)	Neutral	Buy	Buy	Buy	Buy	Buy	Sell	Neutral
CCI (14)	Sell	Sell	Neutral	Neutral	Sell	Sell	Buy	Buy
AROON (14)	Buy	Buy	Buy	Buy	Buy	Sell	Sell	Sell
Alligator (13; 8; 5)	Buy	Buy	Buy	Buy	Buy	Neutral	Sell	Sell
SAR (0.02; 0.2)	Buy	Buy	Buy	Buy	Buy	Buy	Sell	Sell

Source : SWFX Technical Analysis, 21 Jan 2025

**JIKA HARGA NAIK MELEBIHI LEVEL [BUY STOP] 1.04408
ATAU BERBALIK DARI LEVEL [BUY LIMIT] 1.03865
EURUSD [BUY] [TP1: 1.04515] [TP2: 1.04882] [TP3: 1.05295]
[SL: 1.03659]**

**JIKA HARGA TURUN MELEBIHI LEVEL [SELL STOP]
1.04133 EURUSD [SELL] [TP: 1.03758] [SL: 1.04737]**

Peluang **Trend Minor Penurunan** di TimeFrame M5 masih didominasi Bearish. Trader dapat membuka order Sell di saat harga mendekati resistance dengan target pendek sampai level **1.03198**. Namun harus sangat di Waspada **Trend Major Kenaikan** di Timeframe M15 dan H4 D1 dan W1 masih di dominasi oleh Trend Kenaikan (Bullish) sampai level **1.04140**.

Disclaimer : Segala opini, berita, penelitian, analisis, harga, atau informasi lain yang terkandung dalam laporan ini disediakan sebagai komentar pasar umum dan bukan merupakan saran transaksi. Transaksi Perdagangan Berjangka Komoditi memiliki Peluang Keuntungan dan Risiko Kerugian yang Tinggi sehingga setiap nasabah harus mempertimbangkan dan memahami risikonya sebelum melakukan transaksi



TRADING IDEA : GBPUSD

DAILY BULLETIN
SELASA, 21 JANUARI 2025

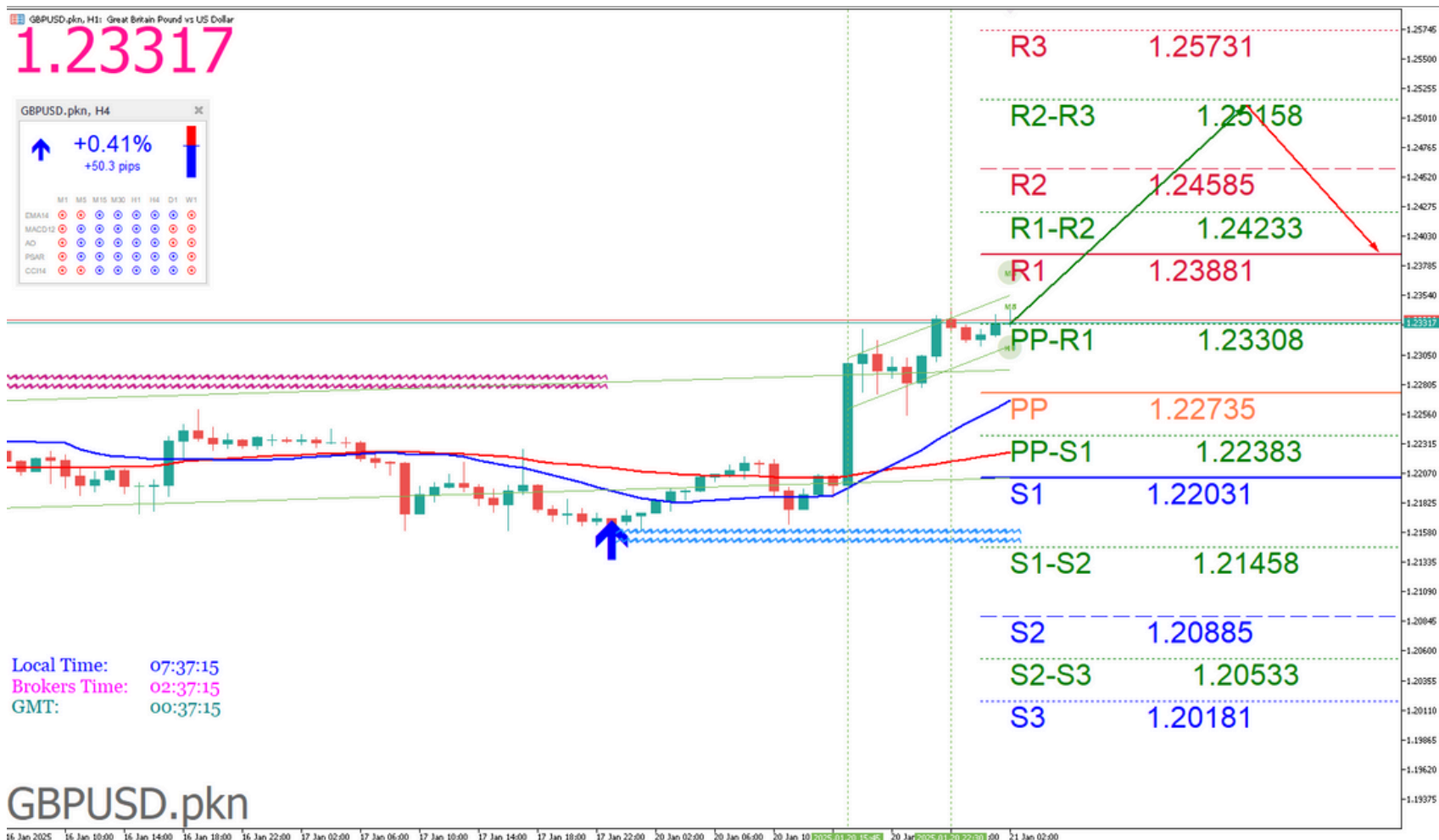


PT. PANEN KAPITAL BERJANGKA

PIVOT POINTS

CLASSIC
WOODIE
FIBONACCI
CAMARILLA

- R3
- 1.25731
- 1.25951
- 1.24585
- 1.23685
- R2
- 1.24585
- 1.24695
- 1.23879
- 1.23515
- R1
- 1.23881
- 1.24101
- 1.23442
- 1.23346
- PP
- 1.22735
- 1.22845
- 1.22735
- 1.22735
- S1
- 1.22031
- 1.22251
- 1.22029
- 1.23006
- S2
- 1.20885
- 1.20995
- 1.21592
- 1.22837
- S3
- 1.20181
- 1.20401
- 1.20885
- 1.22667



Source : Metatrader 5 - Panen Kapital Berjangka, 21 Jan 2025

Indicator	5M	15M	30M	1H	4H	1D	1W	1MN
MACD (12; 26; 9)	Buy	Buy	Buy	Buy	Buy	Sell	Sell	Buy
RSI (14)	Neutral	Neutral	Sell	Sell	Neutral	Neutral	Buy	Neutral
Stochastic (5; 3)	Neutral	Neutral	Neutral	Neutral	Neutral	Neutral	Buy	Buy
ADX (14)	Buy	Buy	Buy	Buy	Neutral	Sell	Sell	Neutral
CCI (14)	Neutral	Sell	Sell	Neutral	Sell	Neutral	Buy	Buy
AROON (14)	Buy	Buy	Buy	Buy	Buy	Sell	Sell	Sell
Alligator (13; 8; 5)	Buy	Buy	Buy	Buy	Buy	Sell	Sell	Neutral
SAR (0.02; 0.2)	Buy	Buy	Buy	Buy	Buy	Buy	Sell	Sell

Source : SWFX Technical Analysis, 21 Jan 2025

**JIKA HARGA NAIK MELEBIHI LEVEL [BUY STOP] 1.23429
ATAU BERBALIK DARI LEVEL [BUY LIMIT] 1.22902
GBPUSD [BUY] [TP1: 1.23558] [TP2: 1.23864] [TP3: 1.24337]
[SL: 1.22818]**

**JIKA HARGA TURUN MELEBIHI LEVEL [SELL STOP]
1.23192 GBPUSD [SELL] [TP: 1.22818] [SL: 1.23749]**

Peluang **Trend Minor Penurunan** di TimeFrame M30 masih didominasi Bearish. Trader dapat membuka order Sell di saat harga mendekati resistance dengan target pendek sampai level **1.22060**. Namun harus sangat di Waspada **Trend Major Kenaikan** di Timeframe M15 dan M30 dan D1 dan W1 masih di dominasi oleh Trend Kenaikan (Bullish) sampai level **1.23740**.

Disclaimer : Segala opini, berita, penelitian, analisis, harga, atau informasi lain yang terkandung dalam laporan ini disediakan sebagai komentar pasar umum dan bukan merupakan saran transaksi. Transaksi Perdagangan Berjangka Komoditi memiliki Peluang Keuntungan dan Risiko Kerugian yang Tinggi sehingga setiap nasabah harus mempertimbangkan dan memahami risikonya sebelum melakukan transaksi



TRADING IDEA : USDJPY

DAILY BULLETIN
SELASA, 21 JANUARI 2025

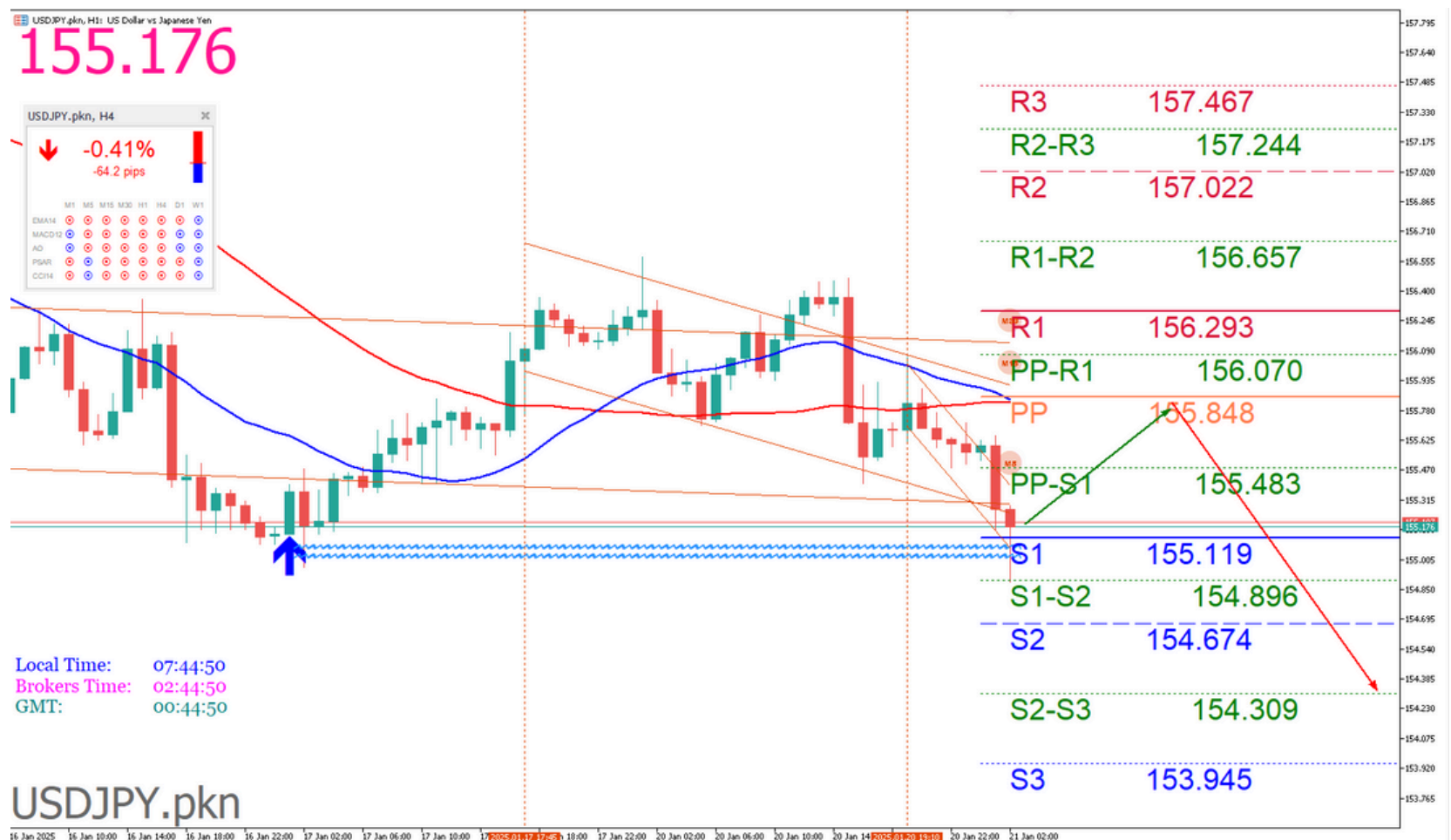


PT. PANEN KAPITAL BERJANGKA

PIVOT POINTS

CLASSIC
WOODIE
FIBONACCI
CAMARILLA

- R3
- 157.467
- 157.326
- 157.022
- 155.888
- R2
- 157.022
- 156.951
- 156.573
- 155.780
- R1
- 156.293
- 156.152
- 156.296
- 155.673
- PP
- 155.848
- 155.777
- 155.848
- 155.848
- S1
- 155.119
- 154.978
- 155.399
- 155.457
- S2
- 154.674
- 154.603
- 155.122
- 155.350
- S3
- 153.945
- 153.804
- 154.674
- 155.242



Source : Metatrader 5 - Panen Kapital Berjangka, 21 Jan 2025

Indicator	5M	15M	30M	1H	4H	1D	1W	1MN
MACD (12; 26; 9)	Sell	Sell	Sell	Sell	Sell	Buy	Buy	Buy
RSI (14)	Neutral	Buy	Buy	Neutral	Neutral	Neutral	Neutral	Neutral
Stochastic (5; 3)	Neutral	Buy	Neutral	Neutral	Neutral	Neutral	Neutral	Neutral
ADX (14)	Sell	Sell	Sell	Neutral	Sell	Neutral	Neutral	Buy
CCI (14)	Neutral	Buy	Buy	Buy	Neutral	Buy	Neutral	Neutral
AROON (14)	Sell	Sell	Sell	Sell	Buy	Sell	Buy	Sell
Alligator (13; 8; 5)	Sell	Sell	Sell	Sell	Sell	Neutral	Buy	Buy
SAR (0.02; 0.2)	Buy	Sell	Sell	Sell	Sell	Sell	Buy	Buy

Source : SWFX Technical Analysis, 21 Jan 2025

JIKA HARGA TURUN MELEBIHI LEVEL [SELL STOP] 155.065 ATAU BERBALIK DARI LEVEL [SELL LIMIT] 155.515 USDJPY [SELL] [TP1: 154.984] [TP2: 154.797] [TP3: 154.491] [SL: 155.477]

JIKA HARGA NAIK MELEBIHI LEVEL [SELL STOP] 155.256 USDJPY [BUY] [TP: 155.438] [SL: 154.864]

Peluang **Trend Minor Kenaikan** di TimeFrame H1 masih didominasi Bullish. Trader dapat membuka order Beli di saat harga mendekati Support dengan target pendek sampai level **155.50**. Namun harus sangat di Waspada **Trend Major Penurunan** di Timeframe M30 dan D1 dan W1 masih di dominasi oleh Trend penurunan (Bearish) sampai level **154.16**.



TRADING IDEA : HANGSENG

DAILY BULLETIN
SELASA, 21 JANUARI 2025

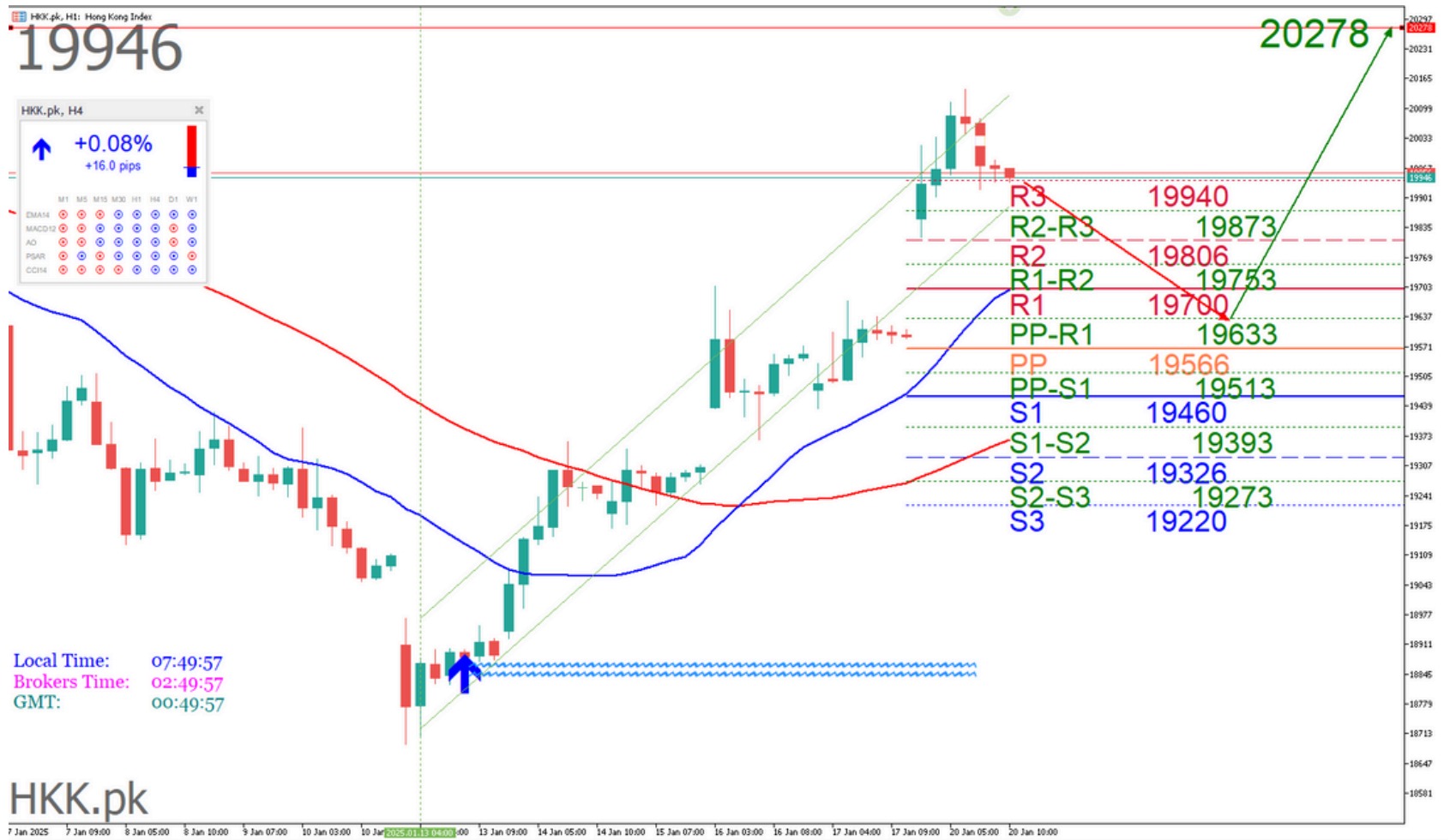


PT. PANEN KAPITAL BERJANGKA

PIVOT POINTS

CLASSIC
WOODIE
FIBONACCI
CAMARILLA

- R3
- 19940
- 19953
- 19806
- 19659
- R2
- 19806
- 19813
- 19715
- 19637
- R1
- 19700
- 19713
- 19658
- 19615
- PP
- 19566
- 19573
- 19566
- 19566
- S1
- 19460
- 19473
- 19475
- 19571
- S2
- 19326
- 19333
- 19418
- 19549
- S3
- 19220
- 19233
- 19326
- 19527



Source : Metatrader 5 - Panen Kapital Berjangka. 21 Jan 2025

Indicator	5M	15M	30M	1H	4H	1D	1W	1MN
MACD (12; 26; 9)	Buy	Buy	Buy	Buy	Buy	Sell	Buy	Sell
RSI (14)	Neutral	Sell	Sell	Sell	Sell	Neutral	Neutral	Neutral
Stochastic (5; 3)	Neutral	Neutral	Neutral	Sell	Sell	Sell	Neutral	Neutral
ADX (14)	Buy	Buy	Buy	Buy	Buy	Neutral	Buy	Neutral
CCI (14)	Neutral	Neutral	Neutral	Sell	Sell	Sell	Buy	Neutral
AROON (14)	Buy	Buy	Buy	Buy	Buy	Buy	Sell	Buy
Alligator (13; 8; 5)	Buy	Buy	Buy	Buy	Buy	Neutral	Neutral	Neutral
SAR (0.02; 0.2)	Buy	Buy	Buy	Buy	Buy	Buy	Sell	Buy

Source : SWFX Technical Analysis. 21 Jan 2025

JIKA HARGA MELEBIHI NAIK LEVEL [BUY STOP] 19988 ATAU BERBALIK DARI LEVEL [BUY LIMIT] 19711 HKK [BUY] [TP1: 20042] [TP2: 20125] [TP3: 20272] [SL: 19834]

JIKA HARGA TURUN MELEBIHI LEVEL [SELL STOP] 19911 HKK [SELL] [TP: 19807] [SL: 20068]

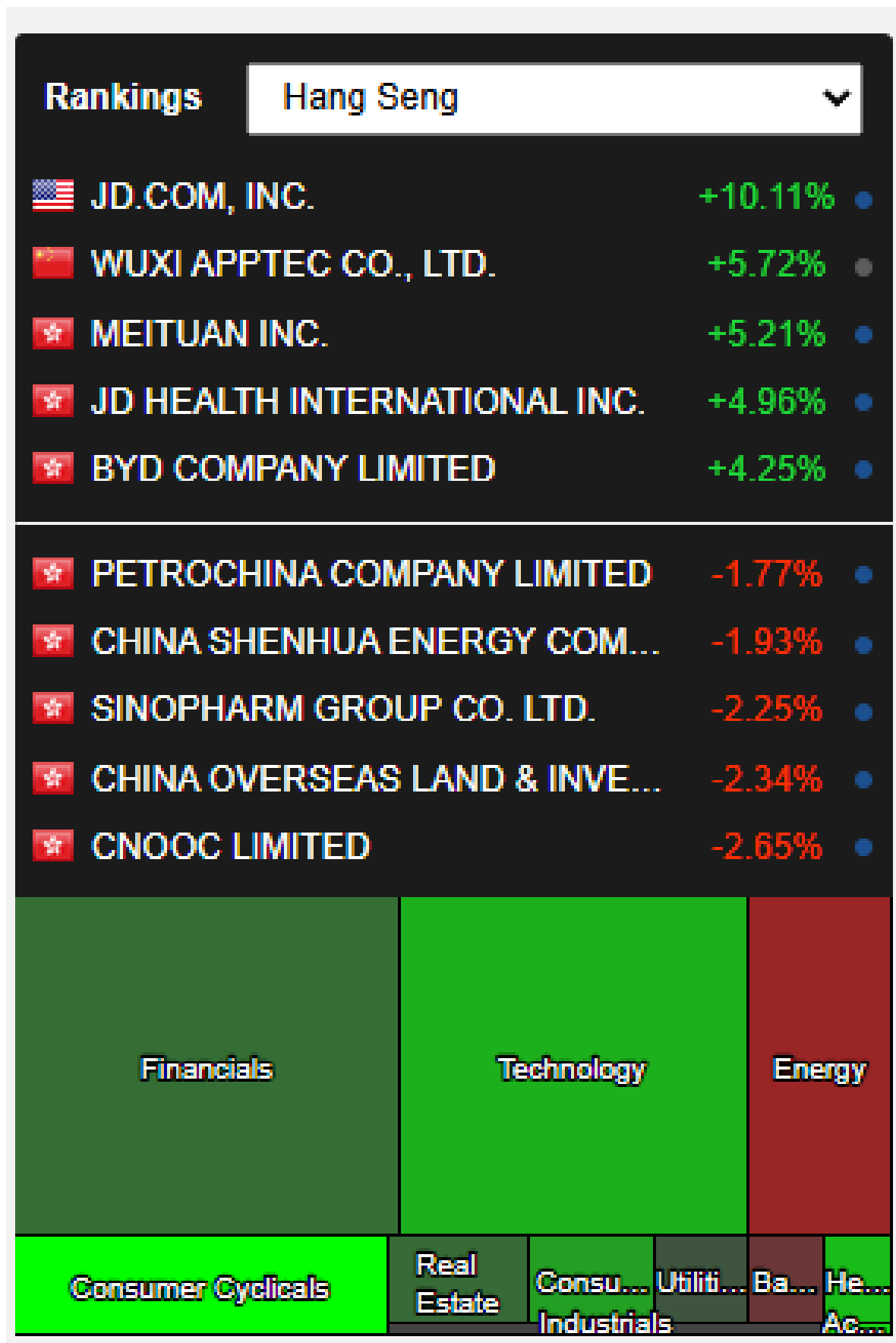
Peluang **Trend Minor Kenaikan** di TimeFrame D1 masih didominasi Bullish. Trader dapat membuka order Beli di saat harga mendekati Support dengan target pendek sampai level **20272**. Namun harus sangat di Waspadai **Trend Major Penurunan** di Timeframe H4 masih di dominasi oleh Trend penurunan (Bearish) sampai level **19814**.



Semua berita tentang HONG KONG : HANG SENG HSI 50

1. Dolar anjlok, saham Eropa melonjak karena penundaan tarif Trump
2. Asia Week Ahead: Keputusan BOJ Menjadi Berita Utama Kalender Ekonomi yang Sibuk
3. Shanghai Yuyuan Tourist Mart Pertimbangkan Pencatatan Kedua di Hong Kong
4. Setidaknya Tiga Perusahaan Tiongkok Serahkan Dokumen untuk IPO Hong Kong
5. Tingkat Pengangguran Hong Kong Tetap 3,1% di Q4
6. Saham Hong Kong Naik Setelah Panggilan Telepon Xi dan Trump dengan Efek yang Menggembirakan, Sentimen Lega
7. Saham Selandia Baru Turun Meskipun Ada Kenaikan di Asia Menjelang Pelantikan Trump; MCK Naik 19% karena Pengambilalihan Hotel CDL
8. Dolar menguat, saham merangkak naik saat masa jabatan kedua Trump dimulai
9. Laporan PDB Beijing yang Kuat Membuat Pasar Saham Asia Meredam
10. Saham Hong Kong Turun Momentum karena Stimulus yang Tidak Jelas, Data PDB Tiongkok
11. Indeks yang Diharapkan Sebelum Inflasi Zona Euro
12. Sewa Kantor Hong Kong Mungkin Turun Hingga 10% pada 2025, Kata Riset Global HSBC
13. Kedatangan Turis Hong Kong Melonjak 31% pada 2024

Analisa Sektoral Index Hang Seng



Source : MarketScreener, 21 Jan 2025



TRADING IDEA : NIKKEI

DAILY BULLETIN
SELASA, 21 JANUARI 2025



PT. PANEN KAPITAL BERJANGKA

PIVOT POINTS

CLASSIC
WOODIE
FIBONACCI
CAMARILLA

R3

39555

39570

39330

39056

R2

39330

39338

39170

39017

R1

39135

39150

39070

38979

PP

38910

38918

38910

38910

S1

38715

38730

38750

38902

S2

38490

38498

38650

38863

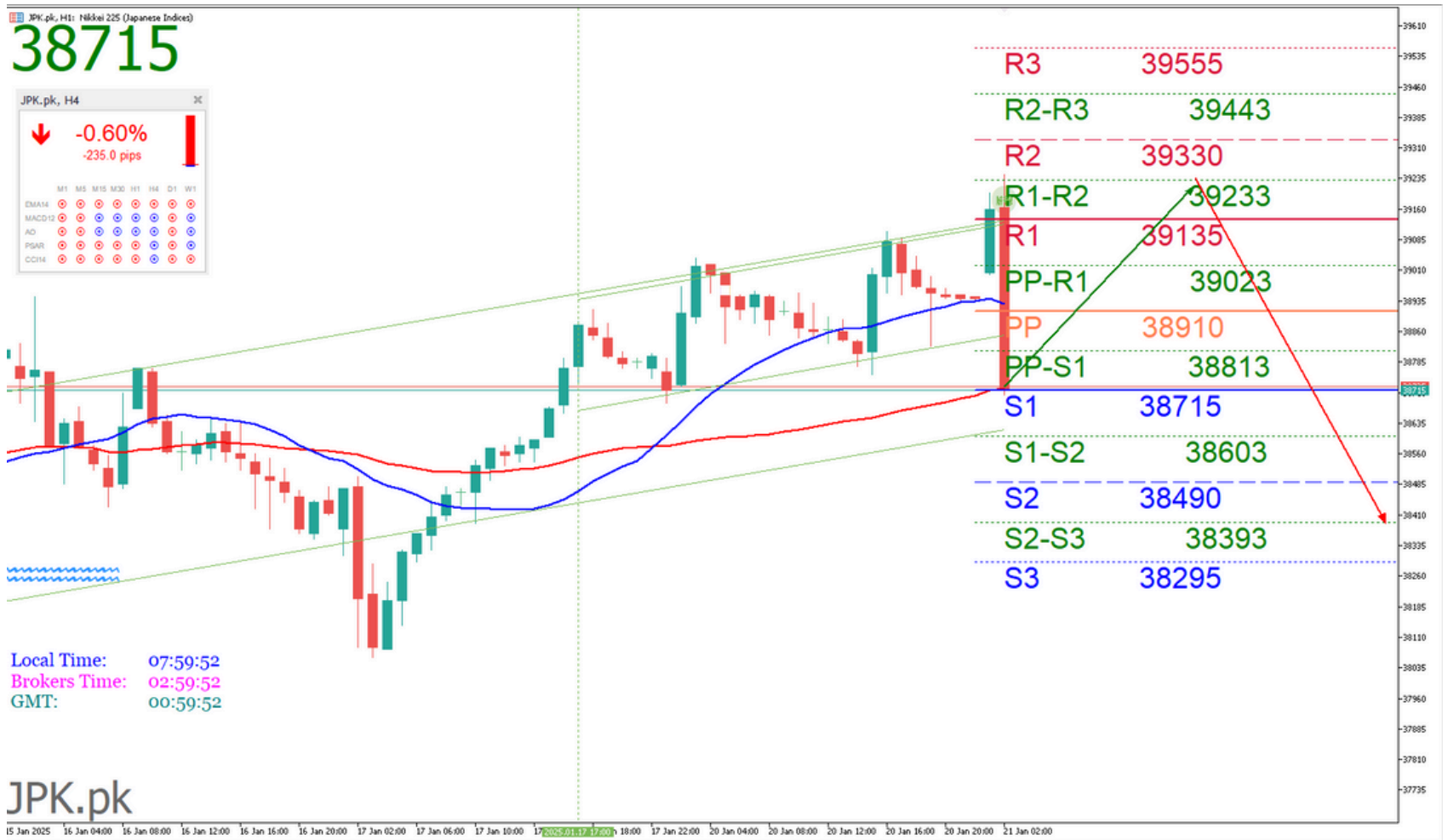
S3

38295

38310

38490

38825



Source : Metatrader 5 - Panen Kapital Berjangka, 21 Jan 2025

Indicator	5M	15M	30M	1H	4H	1D	1W	1MN
MACD (12; 26; 9)	Sell	Buy	Buy	Buy	Buy	Sell	Buy	Buy
RSI (14)	Neutral	Neutral	Neutral	Neutral	Neutral	Neutral	Neutral	Neutral
Stochastic (5; 3)	Neutral	Neutral	Neutral	Neutral	Neutral	Sell	Neutral	Neutral
ADX (14)	Neutral	Neutral	Neutral	Neutral	Neutral	Neutral	Neutral	Neutral
CCI (14)	Buy	Neutral	Neutral	Sell	Sell	Neutral	Neutral	Neutral
AROON (14)	Sell	Buy	Buy	Buy	Buy	Sell	Buy	Sell
Alligator (13; 8; 5)	Sell	Buy	Buy	Buy	Buy	Sell	Buy	Buy
SAR (0.02; 0.2)	Sell	Buy	Buy	Buy	Buy	Sell	Buy	Sell

Source : SWFX Technical Analysis, 21 Jan 2025

JIKA HARGA NAIK MELEBIHI LEVEL [BUY STOP] 38743 ATAU BERBALIK DARI LEVEL [BUY LIMIT] 38475 NIKKEI [BUY] [TP1: 38855] [TP2: 38977] [TP3: 39157] [SL: 38437]

JIKA HARGA TURUN MELEBIHI LEVEL [SELL STOP] 38605 NIKKEI [SELL] [TP: 38405] [SL: 38815]

Peluang **Trend Minor Penurunan** di TimeFrame H1 masih didominasi Bearish. Trader dapat membuka order Jual di saat harga mendekati Resistance dengan target pendek sampai level **38770**. Namun harus sangat di Waspada **Trend Major Kenaikan** di Timeframe D1 dan W1 masih di dominasi oleh Trend Kenaikan (Bullish) sampai level **40175**



BERITA INDEX NIKKEI

DAILY BULLETIN
SELASA, 21 JANUARI 2025

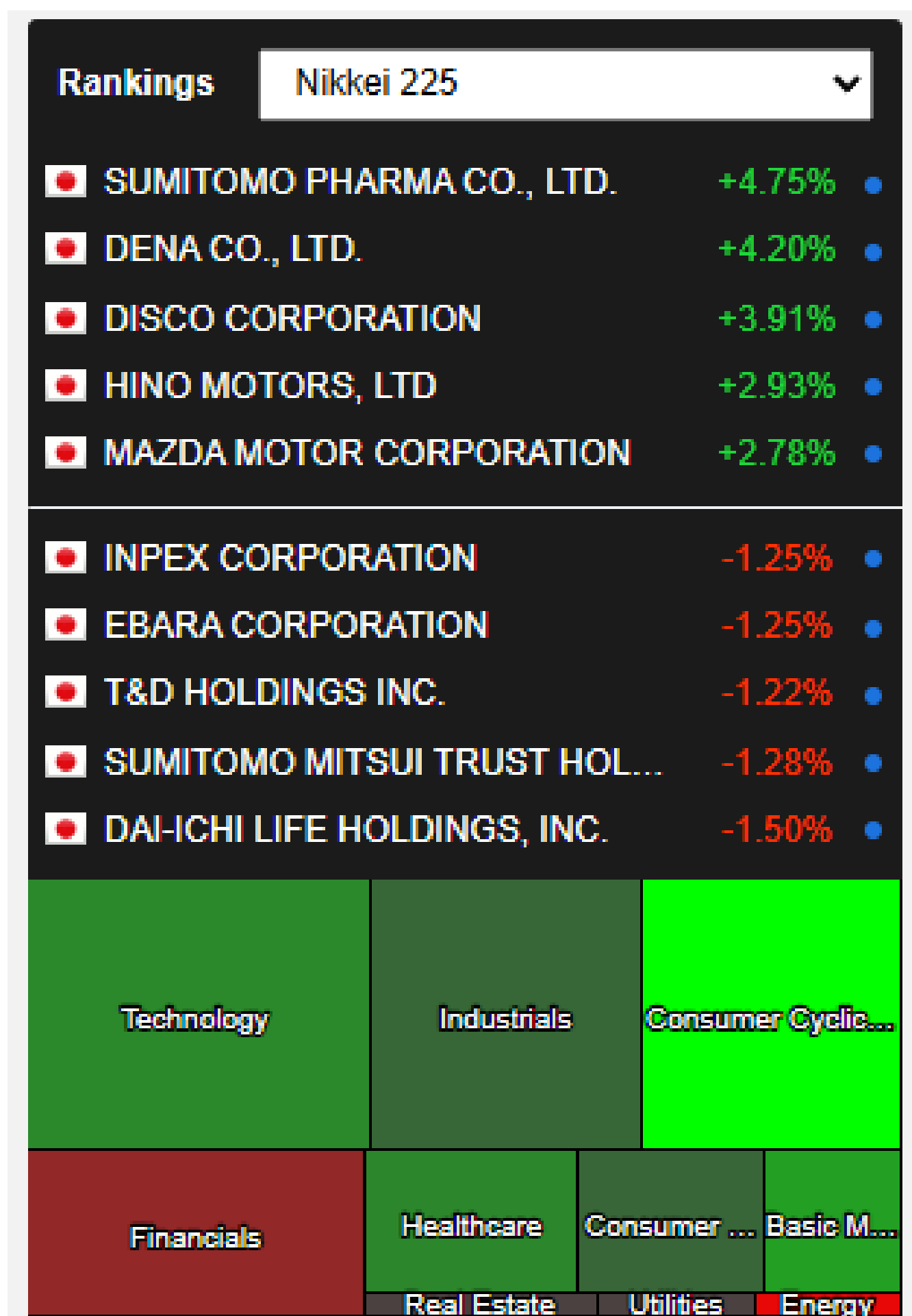


PT. PANEN KAPITAL BERJANGKA

Semua berita tentang Jepang : Nikkei 225

1. Produksi Industri Jepang Turun pada November
2. Asia Week Ahead: Keputusan BOJ Menjadi Berita Utama Kalender Ekonomi yang Sibuk
3. Ringkasan Berita Ekonomi Semalam SocGen
4. Saham Jepang Naik karena Optimisme Meningkat Setelah Diskusi Perdagangan Trump-Xi
5. Indeks Aktivitas Industri Tersier Jepang Turun 0,3% pada November
6. Produksi Industri Jepang Turun 2,2% pada November 2024
7. Pesanan Mesin Jepang Turun 14,4% pada November
8. Saham Selandia Baru Turun Meskipun Ada Keuntungan di Asia saat Pelantikan Trump Mendekat; MCK Naik 19% karena Pengambilalihan Hotel CDL
9. Laporan PDB Beijing yang Kuat Membuat Pasar Saham Asia Meredam
10. Indeks yang Diharapkan Sebelum Inflasi Zona Euro
11. Nikkei Turun karena Investor Memangkas Risiko di Tengah Kekhawatiran Utang AS
12. Indeks Harga Produsen Jepang Naik Tipis pada Desember
13. Ringkasan Berita Ekonomi SocGen Semalam

Analisa Sektoral Index Nikkei



Source : MarketScreener, 21 Jan 2025



TRADING IDEA : NASDAQ

DAILY BULLETIN
SELASA, 21 JANUARI 2025



PT. PANEN KAPITAL BERJANGKA

PIVOT POINTS

CLASSIC
WOODIE
FIBONACCI
CAMARILLA

R3
22053.83
22068.75
21914.42
21763.72
R2
21914.42
21921.88
21819.30
21740.90
R1
21804.83
21819.75
21760.53
21718.08
PP
21665.42
21672.88
21665.42
21665.42
S1
21555.83
21570.75
21570.30
21672.42
S2
21416.42
21423.88
21511.53
21649.60
S3
21306.83
21321.75
21416.42
21626.78



Source : Metatrader 5 - Panen Kapital Berjangka, 21 Jan 2025

Indicator	5M	15M	30M	1H	4H	1D	1W	1MN
MACD (12; 26; 9)	Sell	Sell	Buy	Buy	Buy	Buy	Buy	Buy
RSI (14)	Buy	Buy	Buy	Neutral	Neutral	Neutral	Neutral	Sell
Stochastic (5; 3)	Buy	Neutral	Neutral	Neutral	Neutral	Sell	Neutral	Neutral
ADX (14)	Sell	Sell	Sell	Sell	Buy	Neutral	Neutral	Buy
CCI (14)	Buy	Buy	Buy	Buy	Neutral	Neutral	Neutral	Neutral
AROON (14)	Sell	Sell	Sell	Sell	Buy	Sell	Buy	Buy
Alligator (13; 8; 5)	Sell	Sell	Neutral	Buy	Buy	Buy	Buy	Buy
SAR (0.02; 0.2)	Sell	Sell	Sell	Sell	Buy	Buy	Sell	Buy

Source : SWFX Technical Analysis, 21 Jan 2025

JIKA HARGA NAIK MELEBIHI LEVEL [BUY STOP] 21571.97 ATAU BERBALIK DARI LEVEL [BUY LIMIT] 21397.87 NASDAQ [BUY] [TP1: 21585.47] [TP2: 21644.85] [TP3: 21744.72] [SL: 21443.76]

JIKA HARGA TURUN MELEBIHI LEVEL [SELL STOP] 21513.94 NASDAQ [SELL] [TP: 21368.18] [SL: 21683.99]

Peluang **Trend Minor Penurunan** di TimeFrame M30 masih didominasi Bearish. Trader dapat membuka order Sell di saat harga mendekati resistance dengan target pendek sampai level **21240**. Namun harus sangat di Waspada **Trend Major Kenaikan** di Timeframe D1 dan W1 masih di dominasi oleh Trend Kenaikan (Bullish) sampai level **21776**.



Semua berita tentang Amerika : Nasdaq US100

1. TSX naik 94 poin pada tengah hari, dengan sebagian besar sektor naik
2. Guggenheim memperkirakan Fed akan memangkas suku bunga setiap kuartal pada tahun 2025
3. Pasar optimis saat Trump kembali ke Gedung Putih
4. Suku bunga: Siapa yang menginginkan utang Amerika? 20 Jan
5. Wall Street: sesi '3 Witches' yang sukses
6. S&P 500 mencatat minggu terbaik sejak pemilihan Trump
7. Material Naik karena Intrik Kesepakatan - Rangkuman Material
8. Wall Street: sesi '3 Witches' sukses, kenaikan mingguan +2,5
9. Indeks Ekuitas AS Melonjak dalam Seminggu karena Inflasi Inti yang Mereda, Laba Bank
10. S&P 500 Mencatat Kenaikan Mingguan 2,9% karena Tekanan Inflasi yang Mereda, Laba Bank yang Kuat
11. Pasar Ekuitas Naik karena Investor Menganalisis Data Makro, Laporan IMF

Analisa Sektoral Index Nasdaq



Source : MarketScreener, 21 Jan 2025