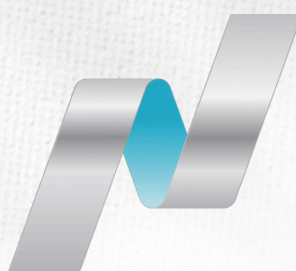


PT. PANEN KAPITAL BERJANGKA



Nasdaq

DOW JONES



HANG SENG INDEX

S&P500

Nikkei 225

OIL

Selasa, 15 Okt 2024

DAILY BULLETIN

JADILAH INVESTOR YANG LEBIH BERPENGETAHUAN HARI INI

WITH LOTS OF INFORMATION, IT HELPS YOU MAKE SMART DECISIONS AND AVOID BAD REACTION

021-21684233



PT. PANEN KAPITAL BERJANGKA

Panen Tower Lantai 5, Jl. Patal Senayan No. 31, Jakarta Selatan

Telpon: 021 21684233 Email: cso@panenkapitalberjangka.co.id

Disclaimer : Segala opini, berita, penelitian, analisis, harga, atau informasi lain yang terkandung dalam laporan ini disediakan sebagai komentar pasar umum dan bukan merupakan saran investasi. Kami tidak bertanggung jawab atas informasi yang salah atau tidak lengkap. Setiap investor harus menilai sendiri sebelum berinvestasi dalam instrumen keuangan tersebut.



DAILY MARKET SUMMARY

DAILY BULLETIN
SELASA, 15 OKTOBER 2024



PT. PANEN KAPITAL BERJANGKA

Peristiwa global harian yang telah memengaruhi pasar keuangan



DOLAR AS MENGUAT DALAM PERDAGANGAN YANG SEPI SAAT LIBURAN PADA HARI SENIN KARENA MATA UANG SAFE HAVEN MELEMAH DAN PASAR SEMAKIN OPTIMIS UNTUK PEMOTONGAN SUKU BUNGA YANG LEBIH KECIL

Presiden Federal Reserve Bank of Minneapolis Neel Kashkari mengatakan kemungkinan akan ada lebih banyak penurunan suku bunga karena inflasi mendekati target 2% bank sentral AS. Ekspektasi Fed yang kurang dovish setelah pemangkasan awal -50bps mendukung tawaran beli USD. Kashkari dari Fed menegaskan kembali jalur pemangkasan Fed yang moderat, mempertanyakan suku bunga netral



POUND STERLING (GBP) MASIH MELEMAH KARENA DATA EKONOMI MELEMAH DAN ADANYA KEMUNGKINAN PEMOTONGAN SUKU BUNGA BEBERAPA KALI SAMPAI DESEMBER YANG AKAN MEMBUAT STERLING SEMAKIN LEBIH TERPURUK



DOLAR KANADA (CAD) SEMPAT MENGUAT PADA SENIN NAMUN MELEMAH KEMBALI SAAT MENIMBANG FED PADA JALUR PEMOTONGAN SUKU BUNGA YANG MODERAT, PELUANG PEMOTONGAN BOC -50BP UNTUK 23 OKTOBER MENDEKATI 50%



SWISS FRANC (CHF) MENGUAT KARENA TOTAL SIMPANAN SWISS SIGHT TURUN 4 MILIAR FRANC MINGGU INI HINGGA 11 OKT TANDA KUAT FRANC SWISS BERGERAK NAIK TANDA PENURUNAN MENUNJUKKAN SNB TIDAK MENDUKUNG EURO



EURO (EUR) MELEMAH MENJELANG DATA HARI SELASA DAN PERKIRAAN PENURUNAN 25 BASIS POIN OLEH BANK SENTRAL EROPA PADA HARI KAMIS. EKSPEKTASI SUKU BUNGA FED-ECB YANG BERBEDA-BEDA PADA EUR/USD TERUS MENEKAN PENURUNAN EURO



AUSSIE (AUD) MASIH MELEMAH KARENA TIDAK ADA DATA AUSTRALIA HARI INI ATAU ACARA RBA, JADI RISIKO, USD AKAN MEMIMPIN AUD



YEN JEPANG (JPY) MULAI MENGUAT DI TENGAH RELI RISIKO DAN KOMENTAR ISHIBA MEMBANTU MENENTUKAN ZONA NYAMAN YEN DAN PASAR SEDANG MENCERMATI PIDATO PEMBUAT KEBIJAKAN BOJ SEIJI ADACHI PADA HARI RABU

Pada hari Sabtu, Perdana Menteri Jepang Shigeru Ishiba mengatakan dia tidak akan campur tangan dalam urusan kebijakan moneter. Pedagang yen yang cenderung mencari sinyal politik untuk mata uang Jepang harus mulai dengan komentar Perdana Menteri Shigeru Ishiba bulan ini, yang berada dalam kisaran 143-149 USD/JPY.



HARGA EMAS TURUN TIPIS KARENA RELI DOLAR AS MEMBATASI KENAIKAN SERTA ADANYA PENINGKATAN STIMULUS FISKAL CHINA YANG MENDORONG PASAR UNTUK BERALIH MEMBELI DOLAR HONGKONG HKD

Harga emas turun pada hari Senin karena langkah-langkah stimulus ekonomi yang luas di Tiongkok, konsumen emas batangan terbesar, gagal membangkitkan kepercayaan investor dan reli dolar AS ke level tertinggi dua bulan membatasi momentum kenaikan. Kenaikan emas banyak hambatan kecil karena stimulus China, dolar yang lebih kuat, Euro yang lebih lemah, logam dasar yang lebih lemah, dan aksi ambil untung.



DAILY INDEX SUMMARY

DAILY BULLETIN
SELASA, 15 OKTOBER 2024



PT. PANEN KAPITAL BERJANGKA

Peristiwa global harian yang telah memengaruhi pasar Index Saham



ADR TIONGKOK TURUN KARENA PEMBARUAN STIMULUS DOMESTIK TERBARU GAGAL MEMBERI KESAN OPTIMIS SEMENTARA SAHAM TIONGKOK TIDAK TAHU BAGAIMANA HARUS BEREAKSI TERHADAP PEMBARUAN STIMULUS AKHIR PEKAN BEIJING SABTU KEMARIN

- * Saham perusahaan Tiongkok yang terdaftar di AS turun sebelum pasar karena konferensi pers hari Sabtu di Beijing membuat investor menebak-nebak ukuran keseluruhan paket stimulus
- * Menteri Keuangan Lan Foan menegaskan kembali rencana luas Beijing untuk menghidupkan kembali ekonomi yang sedang sakit, menjanjikan peningkatan signifikan pada utang pemerintah dan dukungan bagi konsumen dan sektor properti
- * Pasar keuangan Tiongkok telah mengalami pasang surut sejak akhir September ketika para pembuat kebijakan meluncurkan langkah-langkah stimulus
- * Perusahaan e-commerce Alibaba Group Holding turun 1,4%, JD.com turun 0,5% dan PDD Holdings turun 1,9%
- * Perusahaan EV Nio turun 1,4%, Xpeng turun 4%
- * Shanghai Composite ditutup 2,1% lebih tinggi, saham unggulan CSI300 naik 1,9%, sementara Hang Seng turun 0,8%



WALL STREET Menguat pada Hari Senin, dengan S&P 500 dan Dow Menyentuh Rekor Tertinggi Intraday Baru, Karena Investor Bersiap Menghadapi Minggu yang Penuh dengan Laba Perusahaan dan Data Ekonomi Penting

Dow Jones Industrial Average naik 0,4% pada 43.016,43. S&P 500 naik 0,71% pada 5.856,03 dan Nasdaq Composite naik 0,83% pada 18.496,049. Tiga perusahaan dengan kenaikan persentase teratas di S&P 500: ** Vistra Corp, naik 5,8% ** Applied Materials, naik 3,5% ** Qualcomm Inc, naik 3,4%

Tiga perusahaan dengan penurunan persentase teratas di S&P 500: ** CrowdStrike Holdings Inc, turun 3% ** Arch Capital Group, turun 2,8% ** Freeport-McMoRan Inc, turun 2,6%



RATA-RATA SAHAM NIKKEI JEPANG NAIK KE LEVEL PENUTUPAN TERTINGGI DALAM DUA MINGGU PADA HARI JUMAT, DIDORONG OLEH KENAIKAN SAHAM UNGGULAN INDEKS FAST RETAILING, BAHKAN KETIKA INVESTOR BERSIKAP HATI-HATI SAAT MUSIM LABA MULAI BERJALAN.

Nikkei ditutup 0,6% lebih tinggi pada 39.605,80, mencatat kenaikan 2,5% untuk minggu ini. Topix yang lebih luas ditutup turun 0,2% pada 2.706,2.

Saham Fast Retailing melonjak 6,1% menjadi peraih persentase teratas, setelah pemilik merek pakaian Uniqlo mengatakan pada hari Kamis bahwa mereka telah membukukan rekor laba untuk tahun ketiga berturut-turut.

Nikkei berjuang untuk bergerak mendekati level 40.000, dengan investor menantikan serangkaian hasil pendapatan perusahaan pada hari Jumat dan Selasa, dan mengambil posisi dengan hati-hati menjelang hari libur lokal pada hari Senin.



ECONOMIC CALENDAR

DAILY BULLETIN
SELASA, 15 OKTOBER 2024



TIME	COUNTRY	IMPORTANCE	EVENT	ACTUAL	FORECAST	PREVIOUS
02:00 <small>in 10:49 hours</small>	United States	Medium	Fed Waller Speech	-	-	-
04:00 <small>in 12:49 hours</small>	United States	Medium	Fed Kashkari Speech	-	-	-
13:00 <small>in 21:49 hours</small>	United Kingdom	Medium	Average Earnings incl. Bonus (3Mo/Yr)	-	3.8%	4%
13:00 <small>in 21:49 hours</small>	United Kingdom	High	Unemployment Rate	-	4.1%	4.1%
13:00 <small>in 21:49 hours</small>	Germany	Medium	Wholesale Prices YoY	-	-	-1.1%
13:00 <small>in 21:48 hours</small>	Germany	Medium	Wholesale Prices MoM	-	0.2%	-0.8%
13:00 <small>in 21:48 hours</small>	United Kingdom	Medium	Employment Change	-	250K	265K
15:00 <small>in 23:48 hours</small>	Euro Area	Medium	ECB Bank Lending Survey	-	-	-
16:00	Euro Area	Medium	Industrial Production MoM	-	1.3%	-0.3%
16:00	Euro Area	Medium	ZEW Economic Sentiment Index	-	16.9	9.3
16:00	Germany	High	ZEW Economic Sentiment Index	-	8	3.6
19:30	United States	Medium	NY Empire State Manufacturing Index	-	2.3	11.5
22:30	United States	Medium	Fed Daly Speech	-	-	-

HIGH : 13:00 [GBP] UK UNEMPLOYMENT RATE (TINGKAT PENGANGGURAN INGGRIS) [PRAKIRAAN 4.1%] [SEBELUMNYA 4.1%]

MEDIUM : 13:00 [GBP] EMPLOYMENT CHANGE (PERUBAHAN KETENAGAKERJAAN INGGRIS) [PRAKIRAAN 250K] [SEBELUMNYA 265K]

Di Inggris Raya, perubahan ketenagakerjaan mengacu pada rata-rata pergerakan 3 bulan dibandingkan dengan periode sebelumnya dalam jumlah orang yang bekerja berusia 16 tahun ke atas.

MEDIUM: 16:00 [EUR] EURO AREA INDUSTRIAL PRODUCTION MOM (PRODUKSI INDUSTRI BULANAN ZONA EROPA) [PRAKIRAAN 1,3%] [SEBELUMNYA -0,3%]

Di Area Euro, produksi industri mengukur output bisnis yang terintegrasi dalam sektor industri ekonomi seperti manufaktur, pertambangan, dan utilitas.

HIGH : 16:00 [EUR] GERMANY ZEW ECONOMIC SENTIMENT INDEX (INDEKS SENTIMEN EKONOMI ZEW) [PRAKIRAAN 8] [SEBELUMNYA 3.6]

Di Jerman, Indeks Sentimen Ekonomi ZEW mengukur tingkat optimisme yang dimiliki analis tentang perkembangan ekonomi yang diharapkan selama 6 bulan ke depan. Survei tersebut mencakup hingga 350 analis keuangan dan ekonomi. Indeks tersebut disusun sebagai perbedaan antara persentase analis yang optimis dan persentase analis yang pesimis tentang perkembangan ekonomi. Oleh karena itu, indikator ZEW mengukur keyakinan pada skala -100 (semua analis memperkirakan ekonomi akan memburuk) hingga 100 (semua analis memperkirakan ekonomi akan membaik). Nilai 0 menunjukkan netralitas.



CURRENCIES RATIO

DAILY BULLETIN
SELASA, 15 OKTOBER 2024



PT. PANEN KAPITAL BERJANGKA

CURRENCIES	LONG	SHORT
PLN	70.48%	+40.96%
HKD	67.87%	+35.74%
CHF	64.50%	+29.00%
XAU	63.11%	+26.22%
JPY	61.32%	+22.64%
AUD	60.13%	+20.26%
GBP	55.20%	+10.40%
EUR	50.57%	+1.14%
SEK	46.02%	-7.96%
SGD	45.74%	-8.52%
USD	44.60%	-10.80%
MXN	33.39%	-33.22%
ZAR	29.36%	-41.28%
NOK	28.65%	-42.70%
NZD	27.03%	-45.94%
CAD	26.56%	-46.88%
TRY	25.25%	-49.50%
XAG	25.12%	-49.76%

INSTRUMENTS	LONG	SHORT
USA30.IDX/USD	74.97%	+49.94%
DOLLAR.IDX/USD	74.73%	+49.46%
USSC2000.IDX/USD	73.31%	+46.62%
DEU.IDX/EUR	72.87%	+45.74%
USA500.IDX/USD	72.57%	+45.14%
USD/CAD	72.13%	+44.26%
VOL.IDX/USD	72.02%	+44.04%
JPN.IDX/JPY	71.95%	+43.90%
XAU/USD	63.11%	+26.22%
USATECH.IDX/USD	60.62%	+21.24%
GBP/USD	57.77%	+15.54%
AUD/USD	54.01%	+8.02%
EUR/USD	45.56%	-8.88%
FRA.IDX/EUR	36.95%	-26.10%
CHI.IDX/USD	36.14%	-27.72%
LIGHT.CMD/USD	35.26%	-29.48%
USD/JPY	28.48%	-43.04%
USD/CHF	27.97%	-44.06%
HKG.IDX/HKD	26.84%	-46.32%
NZD/USD	26.53%	-46.94%
XAG/USD	25.75%	-48.50%

Disclaimer : Segala opini, berita, penelitian, analisis, harga, atau informasi lain yang terkandung dalam laporan ini disediakan sebagai komentar pasar umum dan bukan merupakan saran investasi. Kami tidak bertanggung jawab atas informasi yang salah atau tidak lengkap. Setiap investor harus menilai sendiri sebelum berinvestasi dalam instrumen keuangan tersebut.



TRADING IDEA : GOLD

DAILY BULLETIN
SELASA, 15 OKTOBER 2024

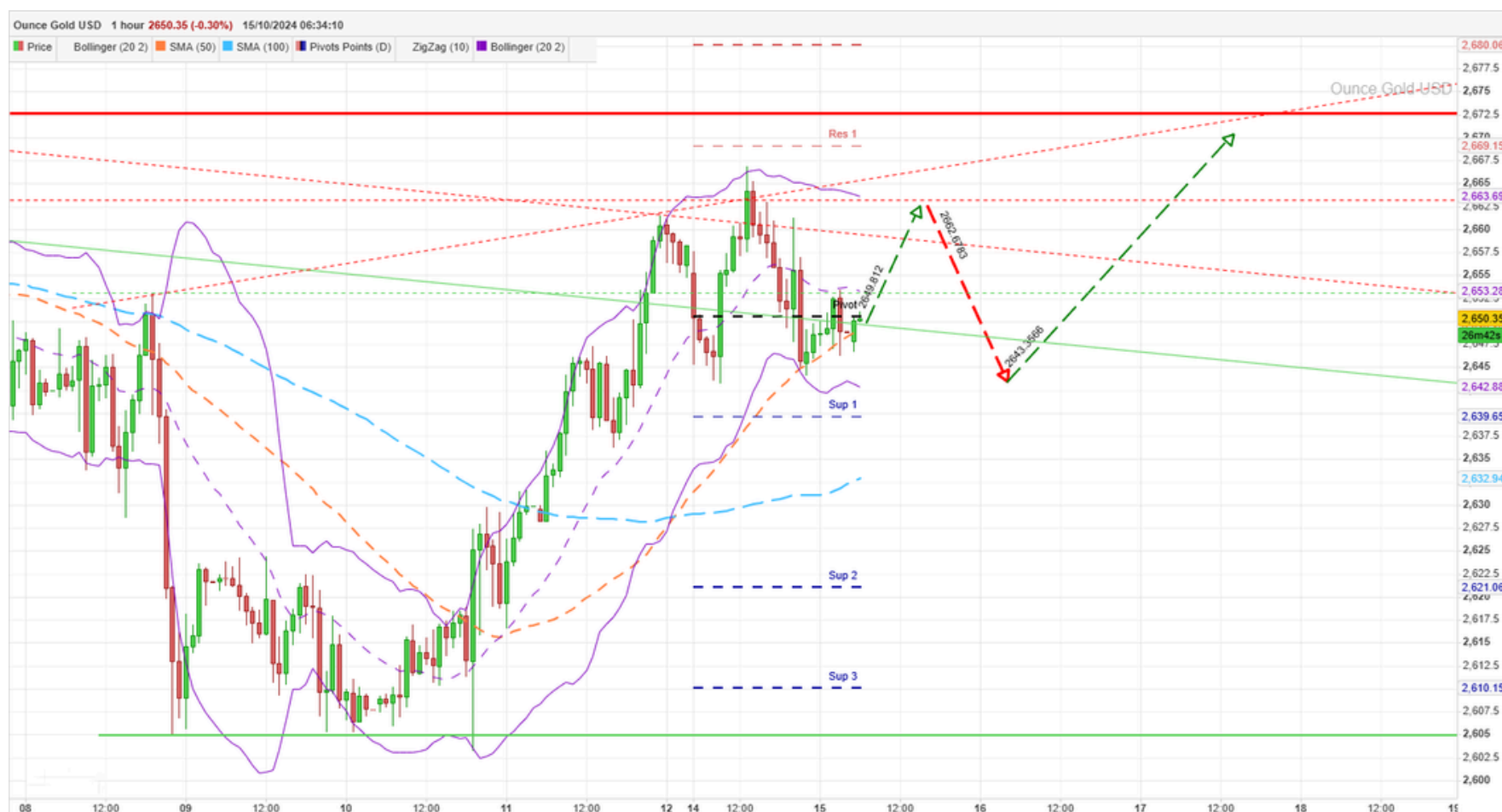


PT. PANEN KAPITAL BERJANGKA

PIVOT POINTS

CLASSIC
WOODIE
FIBONACCI
CAMARILLA

R3
2685.66
2683.26
2676.24
2654.29
R2
2676.24
2675.04
2667.20
2652.13
R1
2662.01
2659.61
2661.62
2649.96
PP
2652.59
2651.39
2652.59
2652.59
S1
2638.36
2635.96
2643.55
2645.62
S2
2628.94
2627.74
2637.97
2643.45
S3
2614.71
2612.31
2628.94
2641.29



Indicator	5M	15M	30M	1H	4H	1D	1W	1MN
MACD (12; 26; 9)	Buy	Sell	Sell	Buy	Buy	Buy	Buy	Buy
RSI (14)	Neutral	Neutral	Neutral	Neutral	Neutral	Neutral	Sell	Sell
Stochastic (5; 3)	Neutral	Sell	Neutral	Neutral	Neutral	Neutral	Neutral	Sell
ADX (14)	Neutral	Neutral	Neutral	Neutral	Neutral	Neutral	Buy	Buy
CCI (14)	Neutral	Neutral	Neutral	Neutral	Neutral	Neutral	Neutral	Sell
AROON (14)	Buy	Sell	Buy	Sell	Buy	Buy	Buy	Buy
Alligator (13; 8; 5)	Buy	Neutral	Sell	Neutral	Buy	Buy	Buy	Buy
SAR (0.02; 0.2)	Buy	Sell	Buy	Sell	Buy	Buy	Buy	Buy

JIKA HARGA NAIK MELEBIHI LEVEL [BUY STOP] 2652.30 ATAU BERBALIK DARI LEVEL [BUY LIMIT] 2638.60 XAUUSD [BUY] [TP1: 2656.50] [TP2:2660.30] [TP3: 2669.60] [SL: 2635.30]

JIKA HARGA TURUN MELEBIHI LEVEL [SELL STOP] 2648.30 XAUUSD [SELL] [TP: 2638.70] [SL: 2663.30]

Peluang **Trend Minor Penurunan** di TimeFrame M15 masih didominasi Bearish. Trader dapat membuka order Sell di saat harga mendekati resistance dengan target pendek sampai level **2630**. Namun harus sangat di Waspadaai **Trend Major Kenaikan** di Timeframe D1 dan W1 masih di dominasi oleh Trend Kenaikan (Bullish) sampai level **2675**.

Disclaimer : Segala opini, berita, penelitian, analisis, harga, atau informasi lain yang terkandung dalam laporan ini disediakan sebagai komentar pasar umum dan bukan merupakan saran investasi. Kami tidak bertanggung jawab atas informasi yang salah atau tidak lengkap. Setiap investor harus menilai sendiri sebelum berinvestasi dalam instrumen keuangan tersebut.



TRADING IDEA : SILVER

DAILY BULLETIN
SELASA, 15 OKTOBER 2024

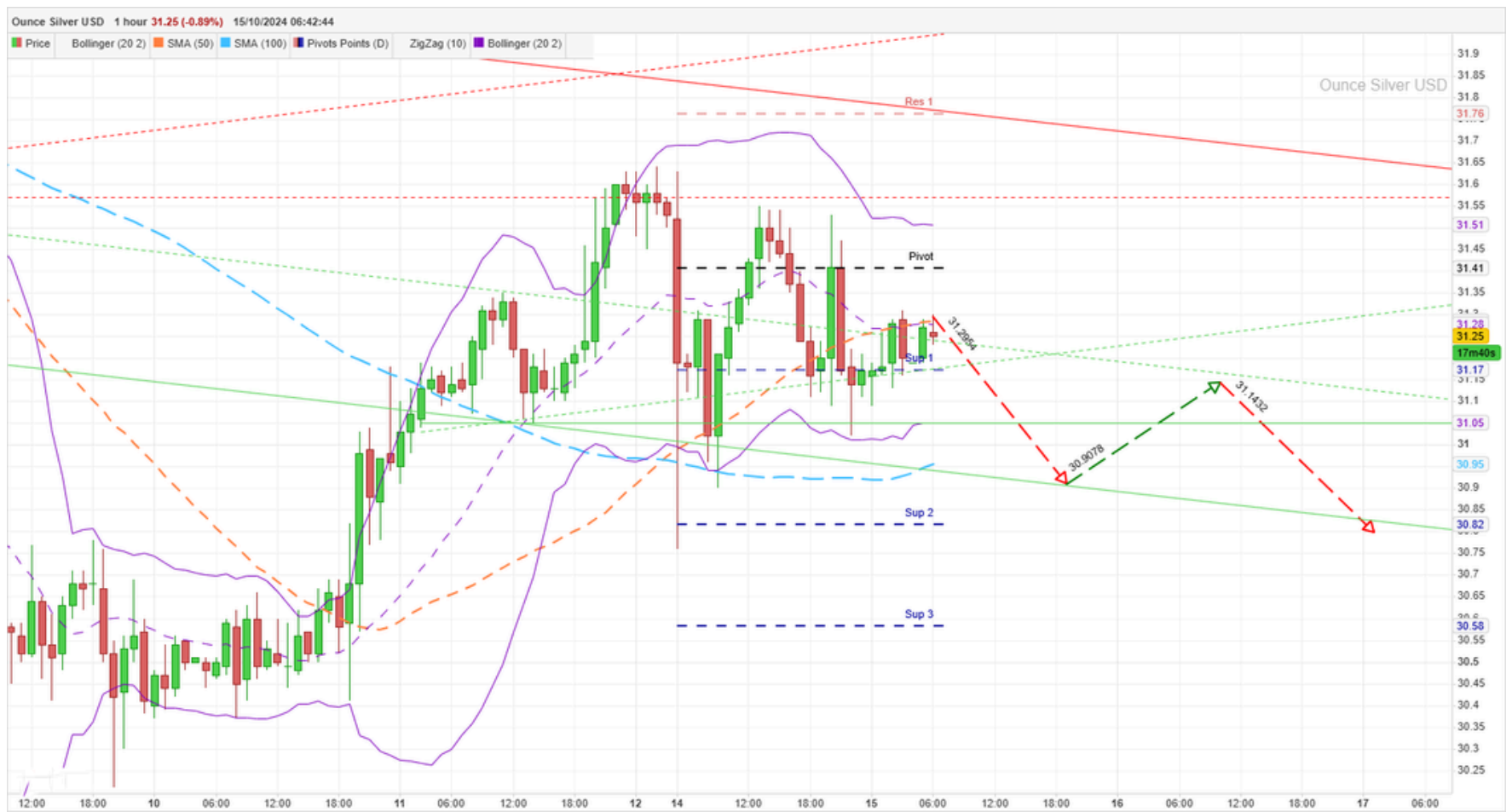


PT. PANEN KAPITAL BERJANGKA

PIVOT POINTS

CLASSIC
WOODIE
FIBONACCI
CAMARILLA

- R3
- 32.154
- 32.136
- 31.849
- 31.344
- R2
- 31.849
- 31.840
- 31.602
- 31.285
- R1
- 31.507
- 31.489
- 31.449
- 31.225
- PP
- 31.202
- 31.193
- 31.202
- 31.202
- S1
- 30.860
- 30.843
- 30.955
- 31.107
- S2
- 30.555
- 30.546
- 30.802
- 31.047
- S3
- 30.213
- 30.196
- 30.555
- 30.988



Indicator	5M	15M	30M	1H	4H	1D	1W	1MN
MACD (12; 26; 9)	Buy	Buy	Sell	Sell	Buy	Buy	Buy	Buy
RSI (14)	Neutral	Neutral	Neutral	Neutral	Neutral	Neutral	Neutral	Neutral
Stochastic (5; 3)	Buy	Neutral	Neutral	Neutral	Neutral	Neutral	Neutral	Neutral
ADX (14)	Neutral	Neutral	Neutral	Neutral	Neutral	Neutral	Neutral	Neutral
CCI (14)	Buy	Neutral	Neutral	Neutral	Neutral	Neutral	Neutral	Neutral
AROON (14)	Sell	Buy	Buy	Sell	Buy	Sell	Buy	Buy
Alligator (13; 8; 5)	Buy	Buy	Neutral	Sell	Buy	Neutral	Buy	Buy
SAR (0.02; 0.2)	Buy	Buy	Sell	Buy	Buy	Sell	Buy	Buy

JIKA HARGA NAIK MELEBIHI LEVEL [BUY STOP] 31.29 ATAU BERBALIK DARI LEVEL [BUY LIMIT] 30.90 XAGUSD [BUY] [TP1:31.37] [TP2:31.45] [TP3: 31.55] [SL: 31.02]

JIKA HARGA TURUN MELEBIHI LEVEL [SELL STOP] 31.20 XAGUSD [SELL] [TP: 30.90] [SL: 31.54]

Peluang **Trend Minor Penurunan** di TimeFrame M30 masih didominasi Bearish. Trader dapat membuka order Sell di saat harga mendekati resistance dengan target pendek sampai level **30.50**. Namun harus sangat di Waspada **Trend Major Kenaikan** di Timeframe D1 dan W1 masih di dominasi oleh Trend Kenaikan (Bullish) sampai level **31.65**.



TRADING IDEA : OIL

DAILY BULLETIN
SELASA, 15 OKTOBER 2024

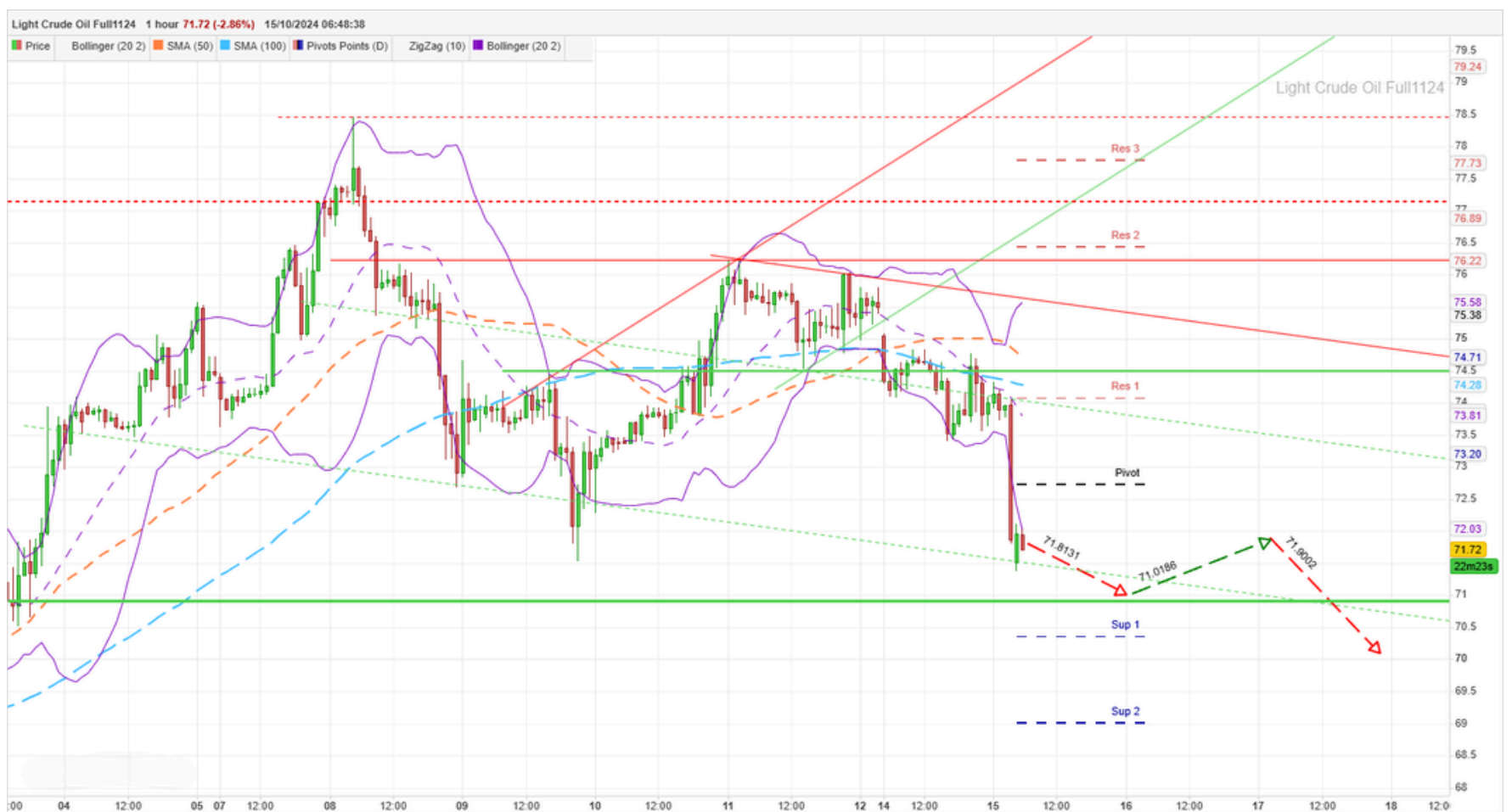


PT. PANEN KAPITAL BERJANGKA

PIVOT POINTS

CLASSIC
WOODIE
FIBONACCI
CAMARILLA

R3
76.43
75.93
75.38
72.12
R2
75.38
75.13
74.19
71.83
R1
73.32
72.82
73.46
71.55
PP
72.27
72.02
72.27
72.27
S1
70.21
69.71
71.08
70.97
S2
69.16
68.91
70.35
70.69
S3
67.10
66.60
69.16
70.40



Indicator	5M	15M	30M	1H	4H	1D	1W	1MN
MACD (12; 26; 9)	Sell	Sell	Sell	Sell	Buy	Buy	Sell	Sell
RSI (14)	Buy	Buy	Buy	Buy	Neutral	Neutral	Neutral	Neutral
Stochastic (5; 3)	Buy	Neutral	Buy	Neutral	Buy	Neutral	Neutral	Neutral
ADX (14)	Sell	Sell	Sell	Neutral	Neutral	Buy	Neutral	Neutral
CCI (14)	Buy	Neutral	Buy	Buy	Buy	Neutral	Neutral	Neutral
AROON (14)	Sell	Sell	Sell	Sell	Sell	Sell	Sell	Sell
Alligator (13; 8; 5)	Sell	Sell	Sell	Sell	Neutral	Buy	Sell	Sell
SAR (0.02; 0.2)	Buy	Sell	Sell	Sell	Sell	Buy	Buy	Sell

JIKA HARGA TURUN MELEBIHI LEVEL [SELL STOP] 71.40 ATAU BERBALIK DARI LEVEL [SELL LIMIT] 73.05 XTIUSD [SELL] [TP1: 71.08] [TP2: 70.77] [TP3: 69.77] [SL: 73.87]

JIKA HARGA NAIK MELEBIHI LEVEL [BUY STOP] 72.02 XTIUSD [BUY] [TP: 73.58] [SL: 70.15]

Peluang **Trend Minor Kenaikan** di TimeFrame M5 masih didominasi Bullish. Trader dapat membuka order Beli di saat harga mendekati Support dengan target pendek sampai level **74.00**. Namun harus sangat di Waspada **Trend Major Penurunan** di Timeframe D1 dan W1 masih di dominasi oleh Trend penurunan (Bearish) sampai level **68.29**.



TRADING IDEA : EURUSD

DAILY BULLETIN
SELASA, 15 OKTOBER 2024



PT. PANEN KAPITAL BERJANGKA

PIVOT POINTS

CLASSIC
WOODIE
FIBONACCI
CAMARILLA

R3

1.09819

1.09803

1.09593

1.09208

R2

1.09593

1.09585

1.09408

1.09164

R1

1.09334

1.09318

1.09293

1.09119

PP

1.09108

1.09100

1.09108

1.09108

S1

1.08849

1.08833

1.08923

1.09031

S2

1.08623

1.08615

1.08808

1.08986

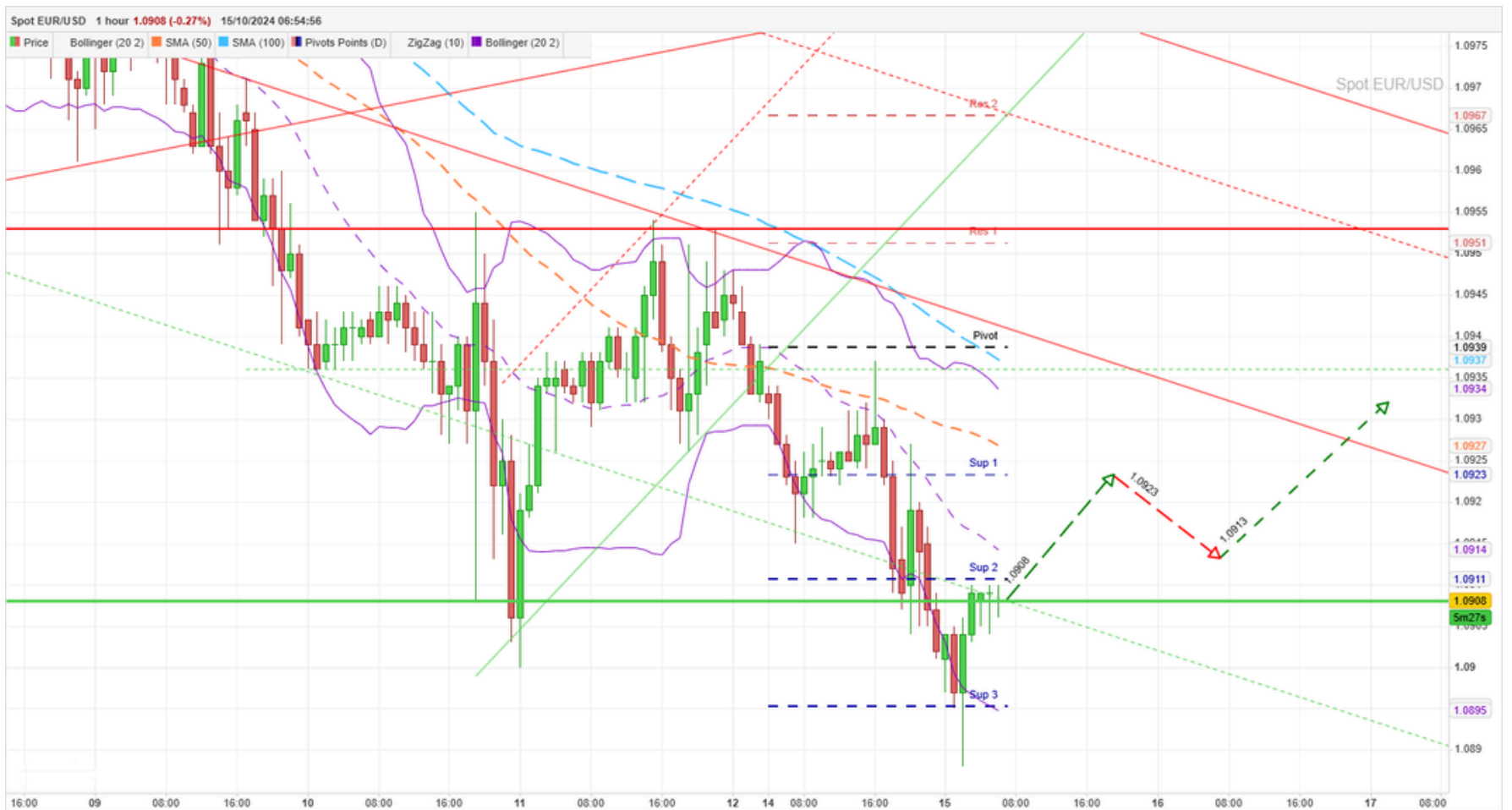
S3

1.08364

1.08348

1.08623

1.08942



Indicator	5M	15M	30M	1H	4H	1D	1W	1MN
MACD (12; 26; 9)	Buy	Buy	Sell	Sell	Sell	Sell	Buy	Buy
RSI (14)	Neutral	Neutral	Neutral	Neutral	Buy	Buy	Neutral	Neutral
Stochastic (5; 3)	Neutral	Neutral	Neutral	Neutral	Buy	Neutral	Neutral	Neutral
ADX (14)	Neutral	Neutral	Sell	Neutral	Sell	Sell	Neutral	Neutral
CCI (14)	Neutral	Neutral	Sell	Neutral	Buy	Neutral	Neutral	Neutral
AROON (14)	Buy	Buy	Buy	Sell	Sell	Sell	Buy	Buy
Alligator (13; 8; 5)	Buy	Buy	Sell	Sell	Sell	Sell	Buy	Buy
SAR (0.02; 0.2)	Buy	Buy	Buy	Buy	Sell	Sell	Sell	Buy

**JIKA HARGA NAIK MELEBIHI LEVEL [BUY STOP] 1.09100
ATAU BERBALIK DARI LEVEL [BUY LIMIT] 1.08940
EURUSD [BUY] [TP1: 1.09150] [TP2: 1.09210] [TP3: 1.09310]
[SL: 1.08880]**

**JIKA HARGA TURUN MELEBIHI LEVEL [SELL STOP]
1.09070 EURUSD [SELL] [TP: 1.08930] [SL: 1.09240]**

Peluang **Trend Minor Penurunan** di TimeFrame H1 masih didominasi Bearish. Trader dapat membuka order Sell di saat harga mendekati resistance dengan target pendek sampai level **1.08600**. Namun harus sangat di Waspada **Trend Major Kenaikan** di Timeframe M15 dan H4 D1 dan W1 masih di dominasi oleh Trend Kenaikan (Bullish) sampai level **1.09550**.



TRADING IDEA : GBPUSD

DAILY BULLETIN
SELASA, 15 OKTOBER 2024

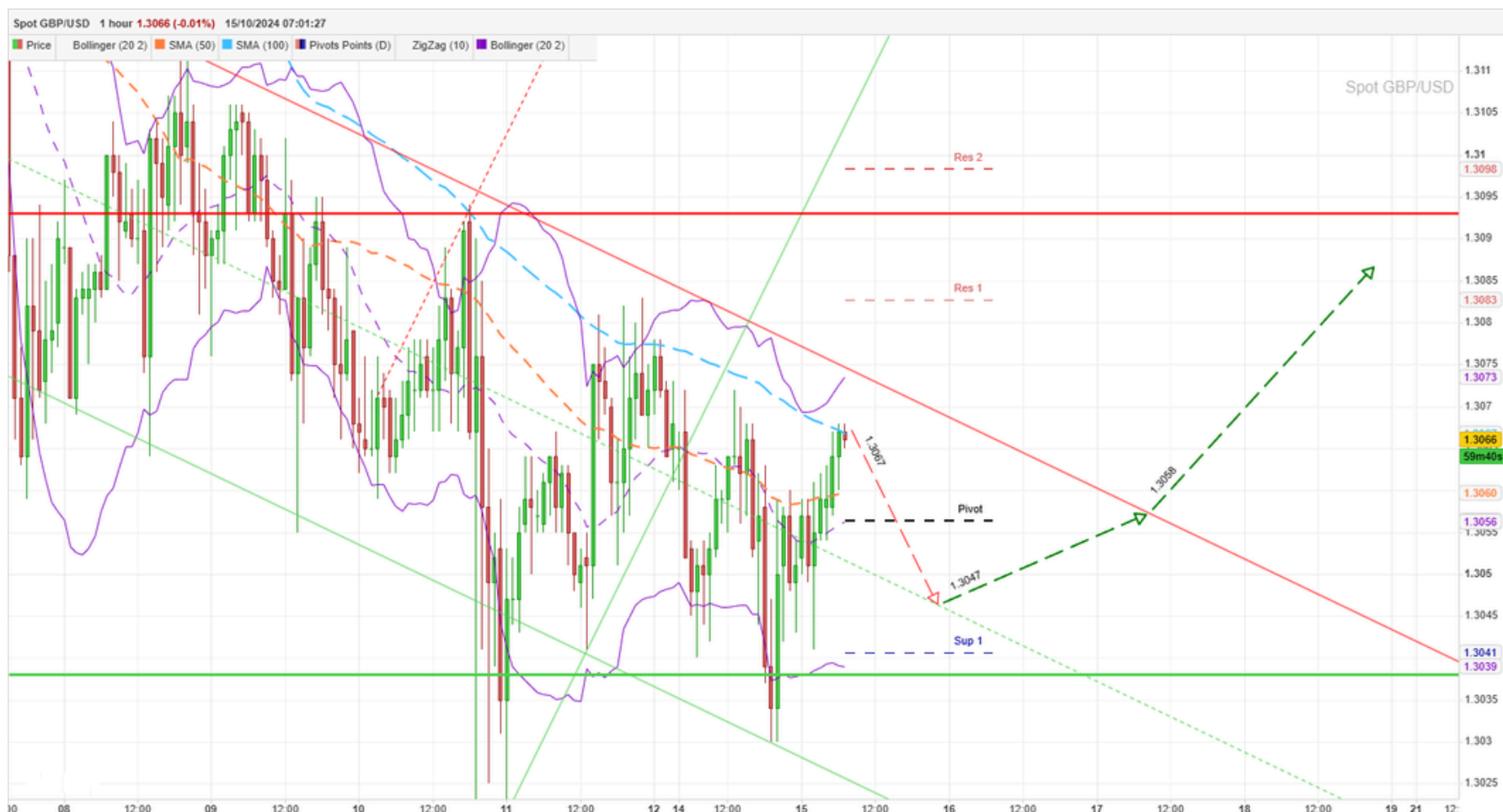


PT. PANEN KAPITAL BERJANGKA

PIVOT POINTS

CLASSIC
WOODIE
FIBONACCI
CAMARILLA

- R3
- 1.31183
- 1.31208
- 1.30951
- 1.30698
- R2
- 1.30951
- 1.30963
- 1.30792
- 1.30660
- R1
- 1.30767
- 1.30792
- 1.30694
- 1.30622
- PP
- 1.30535
- 1.30547
- 1.30535
- 1.30535
- S1
- 1.30351
- 1.30376
- 1.30376
- 1.30546
- S2
- 1.30119
- 1.30131
- 1.30278
- 1.30508
- S3
- 1.29935
- 1.29960
- 1.30119
- 1.30470



Indicator	5M	15M	30M	1H	4H	1D	1W	1MN
MACD (12; 26; 9)	Buy	Buy	Buy	Sell	Sell	Sell	Buy	Buy
RSI (14)	Neutral	Neutral	Neutral	Neutral	Neutral	Neutral	Neutral	Neutral
Stochastic (5; 3)	Neutral	Neutral	Neutral	Sell	Neutral	Neutral	Neutral	Neutral
ADX (14)	Buy	Neutral	Neutral	Neutral	Sell	Sell	Neutral	Neutral
CCI (14)	Sell	Sell	Sell	Sell	Neutral	Neutral	Neutral	Sell
AROON (14)	Buy	Buy	Buy	Buy	Sell	Sell	Buy	Buy
Alligator (13; 8; 5)	Buy	Buy	Buy	Neutral	Sell	Sell	Buy	Buy
SAR (0.02; 0.2)	Buy	Buy	Buy	Buy	Sell	Sell	Buy	Buy

JIKA HARGA NAIK MELEBIHI LEVEL [BUY STOP] 1.306700 ATAU BERBALIK DARI LEVEL [BUY LIMIT] 1.30450 GBPUSD [BUY] [TP1: 1.30720] [TP2: 1.30810] [TP3: 1.30840] [SL: 1.30430]

JIKA HARGA TURUN MELEBIHI LEVEL [SELL STOP] 1.30600 GBPUSD [SELL] [TP: 1.30420] [SL: 1.30820]

Peluang **Trend Minor Penurunan** di TimeFrame H4 masih didominasi Bearish. Trader dapat membuka order Sell di saat harga mendekati resistance dengan target pendek sampai level **1.30360**. Namun harus sangat di Waspadai **Trend Major Kenaikan** di Timeframe M15 dan M30 dan D1 dan W1 masih di dominasi oleh Trend Kenaikan (Bullish) sampai level **1.30940**.



TRADING IDEA : AUDUSD

DAILY BULLETIN
SELASA, 15 OKTOBER 2024



PT. PANEN KAPITAL BERJANGKA

PIVOT POINTS

CLASSIC
WOODIE
FIBONACCI
CAMARILLA

- R3
- 0.67882
- 0.67884
- 0.67665
- 0.67360
- R2
- 0.67665
- 0.67667
- 0.67502
- 0.67320
- R1
- 0.67454
- 0.67456
- 0.67401
- 0.67281
- PP
- 0.67237
- 0.67239
- 0.67237
- 0.67237
- S1
- 0.67026
- 0.67028
- 0.67074
- 0.67203
- S2
- 0.66809
- 0.66810
- 0.66973
- 0.67164
- S3
- 0.66598
- 0.66600
- 0.66809
- 0.67124



Indicator	5M	15M	30M	1H	4H	1D	1W	1MN
MACD (12; 26; 9)	Sell	Buy	Sell	Sell	Sell	Sell	Buy	Sell
RSI (14)	Neutral	Neutral	Neutral	Neutral	Neutral	Neutral	Neutral	Neutral
Stochastic (5; 3)	Buy	Neutral	Sell	Sell	Neutral	Neutral	Neutral	Neutral
ADX (14)	Neutral	Neutral	Neutral	Neutral	Sell	Neutral	Neutral	Neutral
CCI (14)	Neutral	Neutral	Neutral	Neutral	Neutral	Neutral	Neutral	Sell
AROON (14)	Sell	Buy	Buy	Neutral	Sell	Sell	Buy	Buy
Alligator (13; 8; 5)	Sell	Buy	Neutral	Sell	Sell	Sell	Buy	Neutral
SAR (0.02; 0.2)	Sell	Buy	Buy	Buy	Sell	Sell	Buy	Buy

JIKA HARGA NAIK MELEBIHI LEVEL [BUY STOP] 0.67240 ATAU BERBALIK DARI LEVEL [BUY LIMIT] 0.66950 AUDUSD [BUY] [TP1: 0.67340] [TP2: 0.67390] [TP3: 0.67450] [SL: 0.66930]

JIKA HARGA TURUN MELEBIHI LEVEL [SELL STOP] 0.67190 AUDUSD [SELL] [TP: 0.66930] [SL: 0.67440]

Peluang **Trend Minor Penurunan** di TimeFrame H4 masih didominasi Bearish. Trader dapat membuka order Sell di saat harga mendekati resistance dengan target pendek sampai level **0.66780**. Namun harus sangat di Waspadai **Trend Major Kenaikan** di Timeframe M30 dan H1 dan W1 masih di dominasi oleh Trend Kenaikan (Bullish) sampai level **0.67990**.

Disclaimer : Segala opini, berita, penelitian, analisis, harga, atau informasi lain yang terkandung dalam laporan ini disediakan sebagai komentar pasar umum dan bukan merupakan saran investasi. Kami tidak bertanggung jawab atas informasi yang salah atau tidak lengkap. Setiap investor harus menilai sendiri sebelum berinvestasi dalam instrumen keuangan tersebut.



TRADING IDEA : USDJPY

DAILY BULLETIN
SELASA, 15 OKTOBER 2024



PT. PANEN KAPITAL BERJANGKA

PIVOT POINTS

CLASSIC
WOODIE
FIBONACCI
CAMARILLA

- R3
- 151.131
- 151.218
- 150.555
- 150.018
- R2
- 150.555
- 150.598
- 150.181
- 149.928
- R1
- 150.152
- 150.238
- 149.950
- 149.839
- PP
- 149.576
- 149.619
- 149.576
- 149.576
- S1
- 149.173
- 149.259
- 149.202
- 149.659
- S2
- 148.597
- 148.640
- 148.971
- 149.570
- S3
- 148.194
- 148.280
- 148.597
- 149.480



Indicator	5M	15M	30M	1H	4H	1D	1W	1MN
MACD (12; 26; 9)	Sell	Sell	Buy	Buy	Buy	Buy	Sell	Buy
RSI (14)	Buy	Neutral	Neutral	Neutral	Sell	Sell	Neutral	Neutral
Stochastic (5; 3)	Neutral	Neutral	Neutral	Buy	Sell	Sell	Sell	Neutral
ADX (14)	Neutral	Neutral	Buy	Buy	Buy	Buy	Sell	Buy
CCI (14)	Buy	Buy	Buy	Neutral	Sell	Sell	Neutral	Neutral
AROON (14)	Sell	Sell	Sell	Buy	Buy	Buy	Sell	Sell
Alligator (13; 8; 5)	Sell	Sell	Neutral	Buy	Buy	Buy	Sell	Buy
SAR (0.02; 0.2)	Sell	Sell	Sell	Sell	Buy	Buy	Sell	Sell

JIKA HARGA TURUN MELEBIHI LEVEL [SELL STOP] 149.50 ATAU BERBALIK DARI LEVEL [SELL LIMIT] 150.06 USDJPY [SELL] [TP1: 149.34] [TP2: 149.15] [TP3: 148.84] [SL: 149.90]

JIKA HARGA NAIK MELEBIHI LEVEL [BUY STOP] 149.68 USDJPY [BUY] [TP: 149.98] [SL: 149.15]

Peluang **Trend Minor Kenaikan** di TimeFrame H1 masih didominasi Bullish. Trader dapat membuka order Beli di saat harga mendekati Support dengan target pendek sampai level **149.92**. Namun harus sangat di Waspada **Trend Major Penurunan** di Timeframe M30 dan D1 dan W1 masih di dominasi oleh Trend penurunan (Bearish) sampai level **147.26**.



TRADING IDEA : USDCHF

DAILY BULLETIN
SELASA, 15 OKTOBER 2024

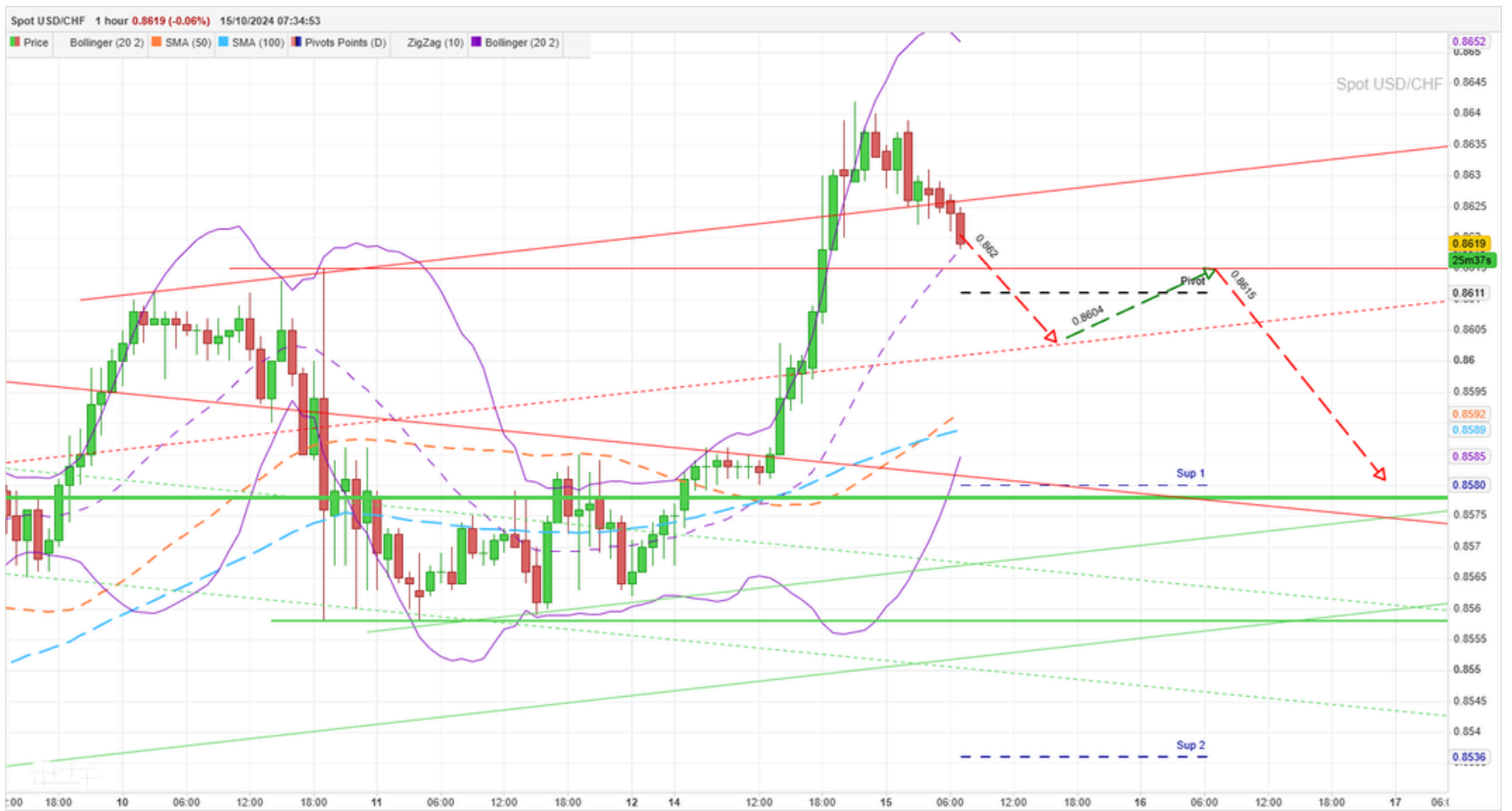


PT. PANEN KAPITAL BERJANGKA

PIVOT POINTS

CLASSIC
WOODIE
FIBONACCI
CAMARILLA

R3
0.87622
0.87733
0.87018
0.86529
222
R2
0.87018
0.87074
0.86643
0.86439
R1
0.86639
0.86750
0.86411
0.86349
PP
0.86035
0.86091
0.86035
0.86035
S1
0.85656
0.85767
0.85660
0.86169
32
S2
0.85052
0.85108
0.85428
0.86079
S3
0.84673
0.84784
0.85052
0.85989



Indicator	5M	15M	30M	1H	4H	1D	1W	1MN
MACD (12; 26; 9)	Sell	Sell	Buy	Buy	Buy	Buy	Sell	Sell
RSI (14)	Buy	Neutral	Neutral	Neutral	Neutral	Neutral	Neutral	Neutral
Stochastic (5; 3)	Neutral	Neutral	Buy	Buy	Sell	Neutral	Neutral	Buy
ADX (14)	Neutral	Neutral	Buy	Buy	Neutral	Neutral	Sell	Neutral
CCI (14)	Buy	Buy	Buy	Neutral	Sell	Sell	Neutral	Neutral
AROON (14)	Sell	Sell	Sell	Buy	Buy	Buy	Sell	Sell
Alligator (13; 8; 5)	Sell	Sell	Neutral	Buy	Buy	Buy	Sell	Sell
SAR (0.02; 0.2)	Sell	Sell	Sell	Sell	Buy	Buy	Buy	Sell

JIKA HARGA TURUN MELEBIHI LEVEL [SELL STOP] 0.86160 ATAU BERBALIK DARI LEVEL [SELL LIMIT] 0.86380 USDCHF [SELL] [TP1: 0.86113] [TP2: 0.86070] [TP3: 0.85850] [SL: 0.86600]

JIKA HARGA NAIK MELEBIHI LEVEL [BUY STOP] 0.86210 USDCHF [BUY] [TP: 0.86510] [SL: 0.60100]

Peluang **Trend Minor Kenaikan** di TimeFrame M30 masih didominasi Bullish. Trader dapat membuka order Beli di saat harga mendekati Support dengan target pendek sampai level **0.86950**. Namun harus sangat di Waspadai **Trend Major Penurunan** di Timeframe M15 dan H4 dan D1 dan W1 masih di dominasi oleh Trend penurunan (Bearish) sampai level **0.85400**.

Disclaimer : Segala opini, berita, penelitian, analisis, harga, atau informasi lain yang terkandung dalam laporan ini disediakan sebagai komentar pasar umum dan bukan merupakan saran investasi. Kami tidak bertanggung jawab atas informasi yang salah atau tidak lengkap. Setiap investor harus menilai sendiri sebelum berinvestasi dalam instrumen keuangan tersebut.



TRADING IDEA : USDCAD

DAILY BULLETIN
SELASA, 15 OKTOBER 2024

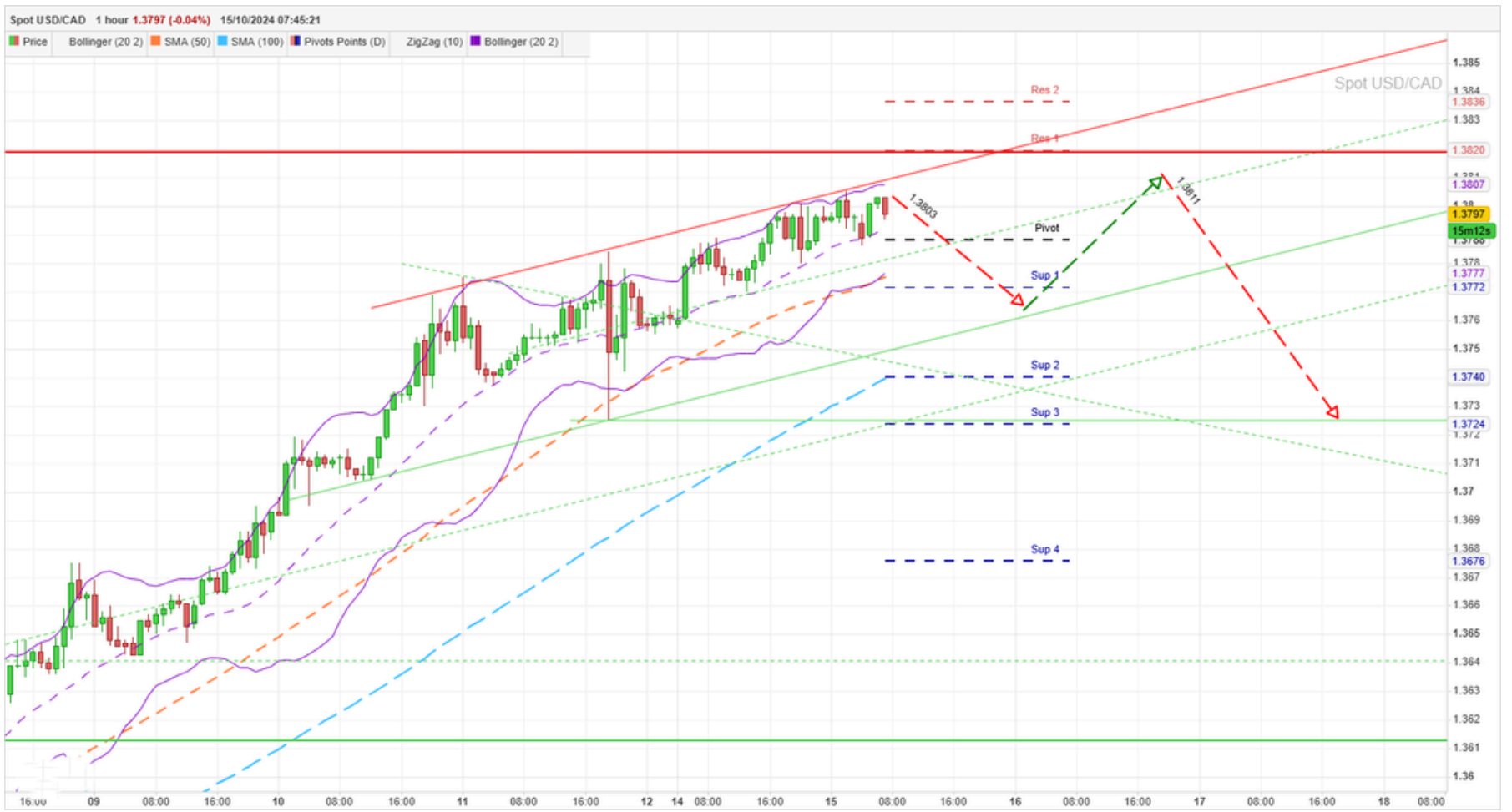


PT. PANEN KAPITAL BERJANGKA

PIVOT POINTS

CLASSIC
WOODIE
FIBONACCI
CAMARILLA

- R3
- 1.38680
- 1.38735
- 1.38366
- 1.38096
- R2
- 1.38366
- 1.38393
- 1.38167
- 1.38049
- R1
- 1.38159
- 1.38214
- 1.38044
- 1.38001
- PP
- 1.37845
- 1.37872
- 1.37845
- 1.37845
- S1
- 1.37638
- 1.37693
- 1.37646
- 1.37905
- 32
- S2
- 1.37324
- 1.37351
- 1.37523
- 1.37857
- S3
- 1.37117
- 1.37172
- 1.37324
- 1.37810



Indicator	5M	15M	30M	1H	4H	1D	1W	1MN
MACD (12; 26; 9)	Sell	Buy	Buy	Buy	Buy	Buy	Sell	Buy
RSI (14)	Neutral	Neutral	Neutral	Neutral	Sell	Sell	Neutral	Neutral
Stochastic (5; 3)	Buy	Neutral	Neutral	Neutral	Sell	Sell	Neutral	Neutral
ADX (14)	Sell	Neutral	Neutral	Neutral	Buy	Buy	Neutral	Neutral
CCI (14)	Buy	Neutral	Neutral	Sell	Neutral	Neutral	Neutral	Neutral
AROON (14)	Sell	Buy	Sell	Sell	Buy	Buy	Sell	Buy
Alligator (13; 8; 5)	Sell	Buy	Buy	Buy	Buy	Buy	Sell	Buy
SAR (0.02; 0.2)	Sell	Buy	Buy	Buy	Buy	Buy	Sell	Buy

JIKA HARGA TURUN MELEBIHI LEVEL [SELL STOP] 1.37910 ATAU BERBALIK DARI LEVEL [SELL LIMIT] 1.38250 USDCAD [SELL] [TP1: 1.37810] [TP2: 1.37690] [TP3: 1.37290] [SL: 1.38400]

JIKA HARGA NAIK MELEBIHI LEVEL [BUY STOP] 1.38076 USDCAD [BUY] [TP: 1.38220] [SL: 1.37630]

Peluang **Trend Minor Kenaikan** di TimeFrame M15 masih didominasi Bullish. Trader dapat membuka order Beli di saat harga mendekati Support dengan target pendek sampai level **1.38760**. Namun harus sangat di Waspadai **Trend Major Penurunan** di Timeframe M15 dan H4 dan D1 dan W1 masih di dominasi oleh Trend penurunan (Bearish) sampai level **1.36400**.

Disclaimer : Segala opini, berita, penelitian, analisis, harga, atau informasi lain yang terkandung dalam laporan ini disediakan sebagai komentar pasar umum dan bukan merupakan saran investasi. Kami tidak bertanggung jawab atas informasi yang salah atau tidak lengkap. Setiap investor harus menilai sendiri sebelum berinvestasi dalam instrumen keuangan tersebut.



TRADING IDEA : HANGSENG

DAILY BULLETIN
SELASA, 15 OKTOBER 2024



PT. PANEN KAPITAL BERJANGKA

PIVOT POINTS

CLASSIC
WOODIE
FIBONACCI
CAMARILLA

- R3
- 22260.37
- 22254.45
- 21940.53
- 21456.36
- R2
- 21940.53
- 21937.58
- 21691.66
- 21396.64
- R1
- 21608.87
- 21602.95
- 21537.91
- 21336.92
- PP
- 21289.03
- 21286.08
- 21289.03
- 21289.03
- S1
- 20957.37
- 20951.45
- 21040.16
- 21217.48
- S2
- 20637.53
- 20634.58
- 20886.41
- 21157.76
- S3
- 20305.87
- 20299.95
- 20637.53
- 21098.04



Indicator	5M	15M	30M	1H	4H	1D	1W	1MN
MACD (12; 26; 9)	Buy	Buy	Buy	Sell	Sell	Buy	Buy	Sell
RSI (14)	Neutral	Neutral	Neutral	Neutral	Neutral	Neutral	Sell	Neutral
Stochastic (5; 3)	Neutral	Neutral	Neutral	Neutral	Neutral	Neutral	Sell	Neutral
ADX (14)	Neutral	Neutral	Neutral	Neutral	Sell	Buy	Neutral	Buy
CCI (14)	Neutral	Neutral	Neutral	Neutral	Neutral	Neutral	Sell	Sell
AROON (14)	Buy	Buy	Neutral	Buy	Sell	Buy	Buy	Buy
Alligator (13; 8; 5)	Neutral	Buy	Buy	Neutral	Sell	Buy	Buy	Neutral
SAR (0.02; 0.2)	Sell	Buy	Buy	Buy	Sell	Sell	Buy	Buy

JIKA HARGA TURUN MELEBIHI LEVEL [SELL STOP] 20973.30 ATAU BERBALIK DARI LEVEL [SELL LIMIT] 21563.29 HANGSENG [SELL] [TP1: 20730.50] [TP2: 20635.30] [TP3: 20367.30] [SL: 21787.30]

JIKA HARGA NAIK MELEBIHI LEVEL [BUY STOP] 21258.30 HANGSENG [BUY] [TP: 21615.30] [SL: 20636.60]

Peluang **Trend Minor Kenaikan** di TimeFrame M15 masih didominasi Bullish. Trader dapat membuka order Beli di saat harga mendekati Support dengan target pendek sampai level **21769.30**. Namun harus sangat di Waspada **Trend Major Penurunan** di Timeframe D1 dan MN1 masih di dominasi oleh Trend penurunan (Bearish) sampai level **20227.30**.



BERITA INDEX HANGSENG

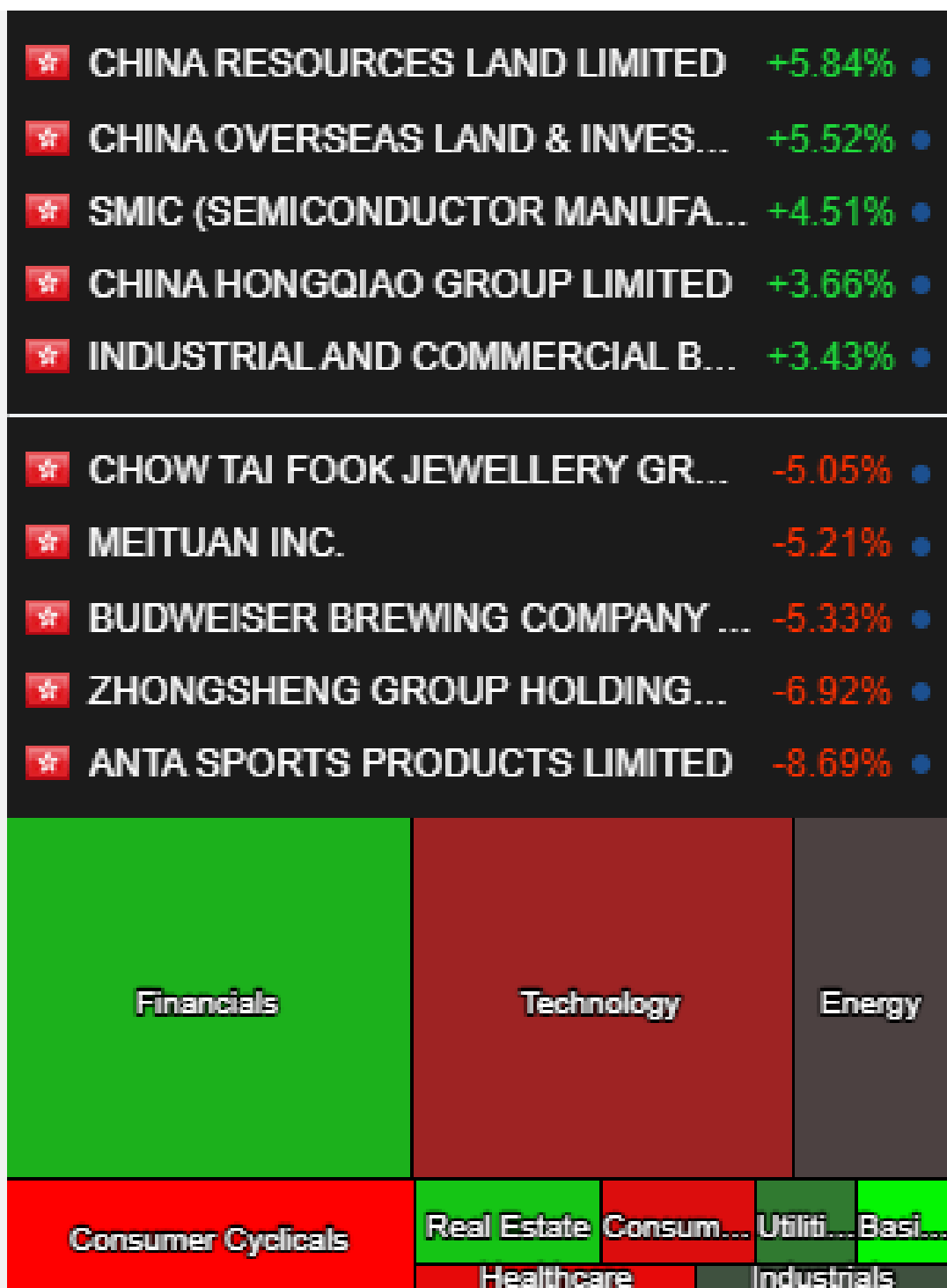
DAILY BULLETIN
SELASA, 15 OKTOBER 2024



PT. PANEN KAPITAL BERJANGKA

Semua berita tentang HONG KONG : HANG SENG HSI 50

1. Prospek Tiongkok Mengguncang Pasar Saham Asia
2. Banjir Data Tiongkok Ditambah Keputusan Bank Sentral dari Filipina, Indonesia
3. Tiongkok ragu karena ekonomi berjuang, obligasi AS ditutup
4. Saham Hong Kong Jatuh karena Ketidakpastian dalam Stimulus Lebih Lanjut; Perusahaan Farmasi Pimpin Penurunan
5. Makau Memilih Kepala Eksekutif
6. Janji stimulus Tiongkok membawa harapan bagi sektor properti, bukan keyakinan
7. Hong Kong Akan Terus Merilis Perumahan Bersubsidi Meskipun Ada Pelanggaran
8. Stimulus Tiongkok mendapat tinjauan beragam
9. Saham Asia menunggu respons pasar Tiongkok terhadap janji stimulus yang sangat minim
10. Pesan stimulus Tiongkok membuat investor menginginkan namun tetap berharap
11. Saham Turun Sebelum Pengumuman Menjelang Laporan PPI Terbaru, Laba Bank; Asia Beragam, Eropa Turun





TRADING IDEA : NIKKEI

DAILY BULLETIN
SELASA, 15 OKTOBER 2024



PT. PANEN KAPITAL BERJANGKA

PIVOT POINTS

CLASSIC
WOODIE
FIBONACCI
CAMARILLA

R3
40921
41015
40531
40286
R2
40531
40577
40303
40231
R1
40326
40420
40163
40177
PP
39936
39982
39936
39936
S1
39731
39825
39708
40067
S2
39341
39387
39568
40013
S3
39136
39230
39341
39958



Indicator	5M	15M	30M	1H	4H	1D	1W	1MN
MACD (12; 26; 9)	Sell	Buy	Buy	Buy	Buy	Buy	Buy	Buy
RSI (14)	Neutral	Neutral	Neutral	Neutral	Sell	Neutral	Neutral	Neutral
Stochastic (5; 3)	Neutral	Neutral	Neutral	Neutral	Sell	Neutral	Sell	Neutral
ADX (14)	Sell	Neutral	Buy	Buy	Neutral	Neutral	Neutral	Neutral
CCI (14)	Buy	Buy	Buy	Neutral	Sell	Sell	Neutral	Neutral
AROON (14)	Sell	Sell	Sell	Buy	Buy	Buy	Sell	Buy
Alligator (13; 8; 5)	Sell	Neutral	Buy	Buy	Buy	Buy	Buy	Buy
SAR (0.02; 0.2)	Sell	Sell	Sell	Sell	Buy	Buy	Buy	Sell

**JIKA HARGA NAIK MELEBIHI LEVEL [BUY STOP] 40063
ATAU BERBALIK DARI LEVEL [BUY LIMIT] 39760 NIKKEI
[BUY] [TP1: 40264] [TP2: 40399] [TP3: 40523] [SL: 39717]**

**JIKA HARGA TURUN MELEBIHI LEVEL [SELL STOP]
39917 NIKKEI [SELL] [TP: 39646] [SL: 40253]**

Peluang **Trend Minor Penurunan** di TimeFrame M5 masih didominasi Bearish. Trader dapat membuka order Jual di saat harga mendekati Resistance dengan target pendek sampai level **39500**. Namun harus sangat di Waspada **Trend Major Kenaikan** di Timeframe D1 dan W1 masih di dominasi oleh Trend Kenaikan (Bullish) sampai level **39912**.



BERITA INDEX NIKKEI

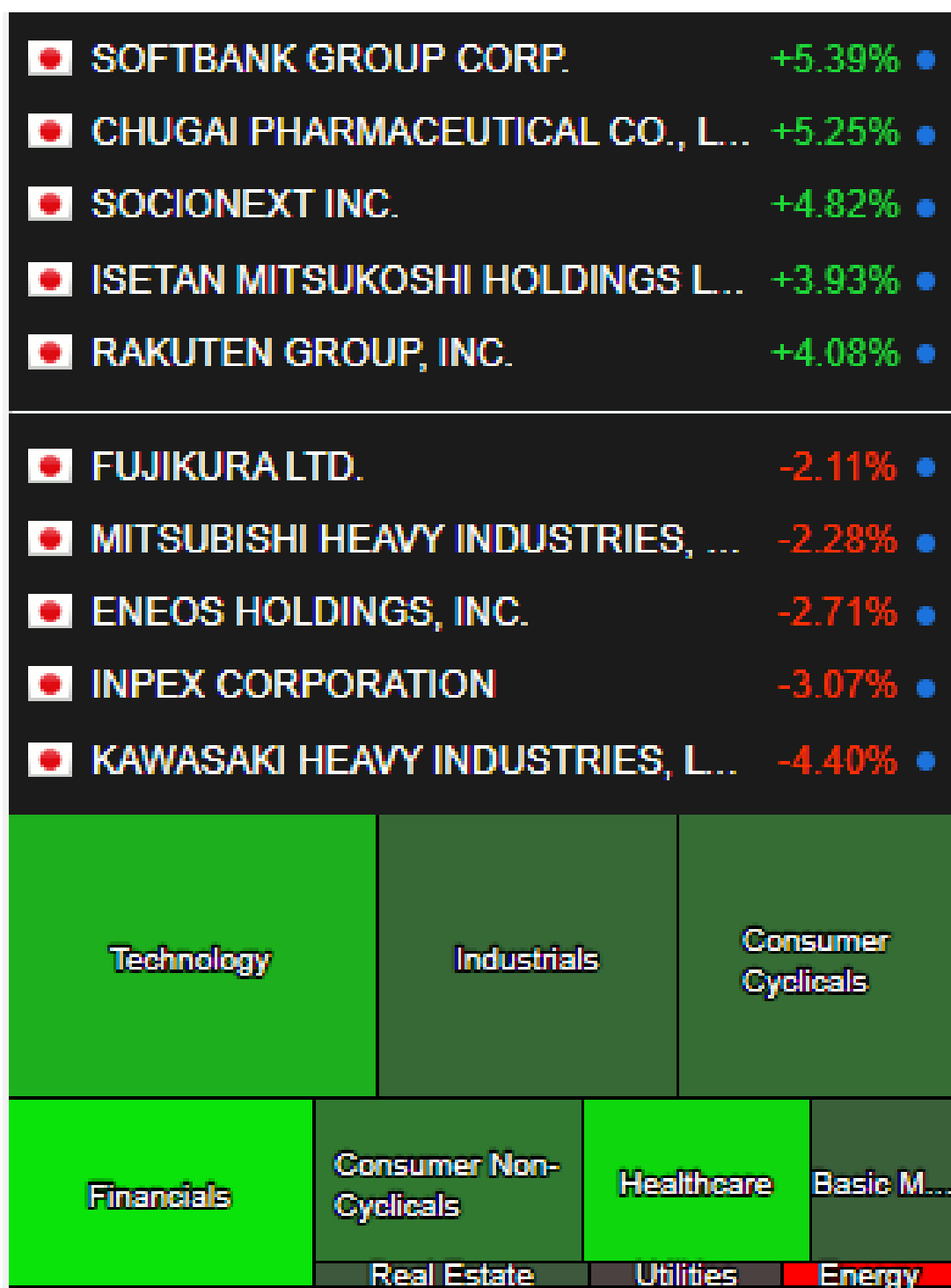
DAILY BULLETIN
SELASA, 15 OKTOBER 2024



PT. PANEN KAPITAL BERJANGKA

Semua berita tentang Jepang : Nikkei 225

1. Tokyo Metro menetapkan harga IPO pada 1.200 yen per saham, kata sumber
2. Jepang akan Meninjau Pinjaman Luar Negeri Bank
3. Pemegang saham Japan Inc semakin menantang manajemen
4. Advance Residence Menerima Peringkat Tiga Bintang, Peringkat Bintang Hijau dalam Penilaian GRESB 2024
5. Samty Residential Akan Mengakuisisi 10 Properti seharga 6,16 Miliar Yen
6. Banjir Data Tiongkok Ditambah Keputusan Bank Sentral dari Filipina, Indonesia
7. Ishiba Jepang Menolak Perubahan Pajak Penjualan Selama Masa Jabatan
8. Jepang Turun ke Peringkat Keempat dalam Peringkat Kekuatan Asia-Pasifik, Disusul oleh India, Indeks Kekuatan Asia Lowy Institute Menunjukkan
9. DB Pyramid Menyelesaikan Tender Penawaran untuk JTower
10. Samty Residential Berencana Menerbitkan Unit Investasi untuk Mendanai Akuisisi Properti
11. Rakuten Mengklasifikasikan Ulang Perlakuan Akuntansi untuk Saham AST SpaceMobile
12. Saham Jepang Naik karena Bank of Japan Menegaskan Kemungkinan Kenaikan Suku Bunga





TRADING IDEA : DOW JONES

DAILY BULLETIN
SELASA, 15 OKTOBER 2024

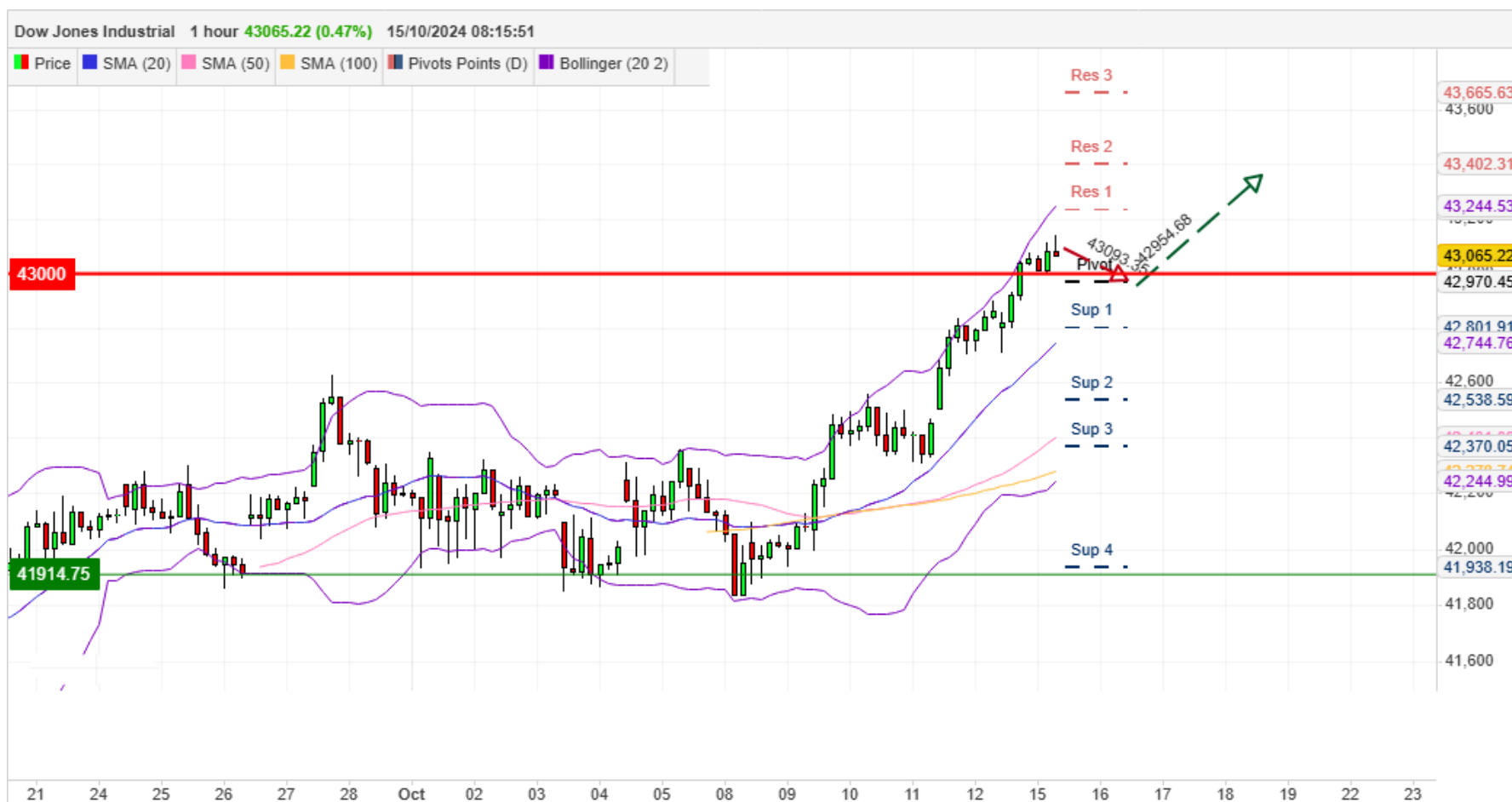


PT. PANEN KAPITAL BERJANGKA

PIVOT POINTS

CLASSIC
WOODIE
FIBONACCI
CAMARILLA

R3
43778.00
43848.43
43490.65
43316.96
R2
43490.65
43525.86
43324.92
43277.19
R1
43344.15
43414.57
43222.53
43237.42
PP
43056.80
43092.01
43056.80
43056.80
S1
42910.30
42980.72
42891.07
43157.88
S2
42622.95
42658.16
42788.68
43118.11
S3
42476.45
42546.87
42622.95
43078.34



Indicator	5M	15M	30M	1H	4H	1D	1W	1MN
MACD (12; 26; 9)	Buy	Buy	Buy	Buy	Buy	Buy	Buy	Buy
RSI (14)	Neutral	Neutral	Sell	Sell	Sell	Sell	Neutral	Sell
Stochastic (5; 3)	Neutral	Neutral	Neutral	Sell	Sell	Sell	Sell	Sell
ADX (14)	Sell	Buy	Buy	Buy	Buy	Neutral	Neutral	Neutral
CCI (14)	Neutral	Neutral	Neutral	Neutral	Sell	Sell	Neutral	Sell
AROON (14)	Sell	Buy	Buy	Buy	Buy	Buy	Buy	Buy
Alligator (13; 8; 5)	Buy	Buy	Buy	Buy	Buy	Buy	Buy	Buy
SAR (0.02; 0.2)	Sell	Sell	Buy	Buy	Buy	Buy	Buy	Buy

JIKA HARGA NAIK MELEBIHI LEVEL [BUY STOP] 43250.66 ATAU BERBALIK DARI LEVEL [BUY LIMIT] 42946.68 DOW JONES [BUY] [TP1: 43324.70] [TP2: 43426.03] [TP3: 43558.53] [SL: 42977.85]

JIKA HARGA TURUN MELEBIHI LEVEL [SELL STOP] 43133.74 DOW JONES [SELL] [TP: 42954.47] [SL: 43359.78]

Peluang **Trend Minor Penurunan** di TimeFrame M30 masih didominasi Bearish. Trader dapat membuka order Sell di saat harga mendekati resistance dengan target pendek sampai level **42180**. Namun harus sangat di Waspada **Trend Major Kenaikan** di Timeframe M30 dan D1 dan W1 masih di dominasi oleh Trend Kenaikan (Bullish) sampai level **43850**.



Semua berita tentang Amerika : Dow Jones US30

1. Nvidia membantu mendorong S&P 500 ke rekor tertinggi lainnya
2. Puluhan pengunjung rasa pro-Palestina ditangkap di luar Bursa Efek New York
3. Dow, S&P 500 Memperpanjang Rekor Penutupan Menjelang Laba Perusahaan Besar
4. Ekuitas Lebih Tinggi karena Pasar Menunggu Laba Perusahaan Besar Minggu Ini
5. Tokyo dibuka kembali ke rekor S&P 500, yuan turun
6. Layanan Komunikasi Naik di Tengah Aktivitas Kesepakatan - Rangkuman Layanan Komunikasi
7. Ekuitas Naik Intraday karena Pedagang Menunggu Laba Perusahaan Besar
8. S&P 500, Dow Sentuh Rekor Tertinggi Baru Menjelang Gelombang Pendapatan; Minyak Mentah Merosot karena OPEC Memangkas Prakiraan Permintaan
9. S&P 500, Dow Sentuh Rekor Tertinggi Baru dalam Perdagangan Siang Hari
10. Wall Street: rekor baru jatuh, teknologi bersinar

