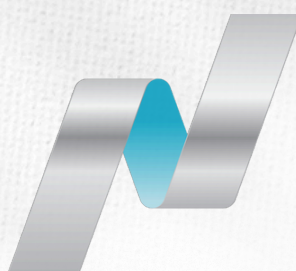


DOW JONES



PT. PANEN KAPITAL BERJANGKA



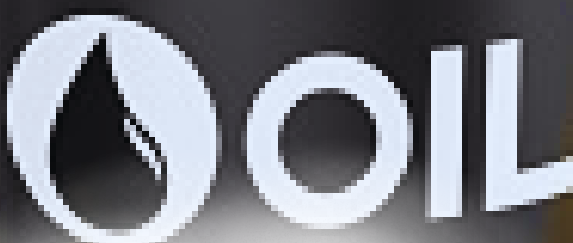
Nasdaq



HANG SENG INDEX

S&P500

Nikkei 225



Senin, 20 Jan 2025

# DAILY BULLETIN

JADILAH TRADER YANG LEBIH BERPENGETAHUAN HARI INI

WITH LOTS OF INFORMATION, IT HELPS YOU MAKE SMART DECISIONS AND AVOID BAD REACTION

021-21684233-7890



PT. PANEN KAPITAL BERJANGKA

Panen Tower Lantai 5, Jl. Patal Senayan No. 31, Jakarta Selatan

Telpon: 021 21684233 Email: [cso@panenkabarterjangka.co.id](mailto:cso@panenkabarterjangka.co.id)

**Disclaimer** : Transaksi Perdagangan Berjangka Komoditi memiliki Peluang Keuntungan dan Risiko Kerugian yang Tinggi sehingga setiap nasabah harus mempertimbangkan dan memahami risikonya sebelum melakukan transaksi





# DAILY MARKET SUMMARY

DAILY BULLETIN  
SENIN, 20 JANUARI 2025



PT. PANEN KAPITAL BERJANGKA

Peristiwa global harian yang telah memengaruhi pasar keuangan

**DOLAR AS SEDIKIT MENGUAT NAIK KE LEVEL 109.46 PAGI INI. DOLAR PULIH SETELAH PERISTIWA GEOPOLITIK GENCATAN SENJATA DI GAZA, DAN PELANTIKAN PRESIDEN TERPILIH DONALD TRUMP HARI INI**

Pada Jumat sore Trump dan Presiden Tiongkok Xi Jinping membahas sejumlah isu termasuk TikTok, perdagangan, dan Taiwan melalui panggilan telepon, dengan Trump menyebutnya "sangat bagus" dan Xi mengatakan mereka berdua mengharapkan awal yang positif bagi hubungan AS-Tiongkok, menurut penyiar negara Tiongkok CCTV. Pasar Asia kemungkinan akan berdagang dengan hati-hati menjelang pelantikan Trump pada hari ini. Imbal hasil obligasi Tiongkok dan peristiwa di AS akan memimpin pasar Asia di tengah harga Minyak mentah turun karena meredanya ketegangan Timur Tengah,

**POUND STERLING (GBP) MELEMAH DAN DIPERDAGANGKAN DI LEVEL 1.21700. STERLING TERTEKAAN SAAT DOLAR MENGUAT SEIRING HARGA SAHAM AS MENINGKAT PADA HARI JUMAT, DIDORONG OLEH OPTIMISME TENTANG DATA PERUMAHAN AS DAN PROSPEK HUBUNGAN AS-TIONGKOK YANG LEBIH BAIK.**

**DOLAR KANADA (CAD) MELEMAH KE LEVEL 1.44740 TERHADAP DOLAR AS. IMBAL HASIL OBLIGASI KANADA TURUN DALAM KURVA YANG LEBIH DATAR KARENA KEKHAWATIRAN TARIF TINGGI TRUMP DISAAT MENDEKATI PELANTIKAN**

**SWISS FRANC (CHF) MELEMAH DAN DIPERDAGANGKAN DI LEVEL 0.91432 TERHADAP DOLAR AS DI TENGAH PENGUATAN DOLAR AS YANG MENGUAT**

**EURO (EUR) MELEMAH KE LEVEL 1.02820 TERHADAP DOLAR AS PAGI INI. IMF MEMANGKAS PERKIRAAN EKONOMI UNTUK JERMAN DAN PRANCIS. ANGGOTA DEWAN BANK SENTRAL EROPA FRANK ELDERSON DIKUTIP MENGATAKAN BAHWA BANK BELUM SELESAI MENURUNKAN SUKU BUNGA, TETAPI WAKTU DAN UKURAN PELONGGARAN KEBIJAKAN DI MASA MENDATANG BELUM PASTI.**

**AUSSIE (AUD) MELEMAH KE LEVEL 0.62024 TERHADAP DOLAR AS. DI TENGAH DOLAR AS YANG MENGUAT**

**YEN (JPY) MELEMAH DAN USD/JPY NAIK KE LEVEL 156.195 TERHADAP DOLAR AS PAGI INI KARENA PERDAGANGAN YANG TIDAK MENENTU DI MASA MENDATANG SETELAH SENTIMEN MEMBAIK ANTARA PRESIDEN TRUMP DAN XI JINPING AKAN MELEMAHKAN YEN KARENA NADA RISIKO MEMBAIK.**

Laporan menunjukkan bahwa Perdana Menteri Jepang Shigeru Ishiba dapat mengunjungi AS paling cepat pada paruh pertama bulan Februari, meskipun pertemuan dengan Trump belum dikonfirmasi. Adanya kekhawatiran atas potensi intervensi Pemerintah Jepang saat harga di atas 158 juga dapat menghambat kenaikan lebih lanjut. Jika USD/JPY gagal untuk memperpanjang kenaikan, berisiko jatuh kembali di bawah level psikologis utama 155

**EMAS (XAU) KEMBALI MELEMAH KE LEVEL 2695.80 TERHADAP DOLAR AS PAGI INI SETELAH MENCAPAI LEVEL 2724. KARENA KENAIKAN IMBAL HASIL DAN HARGA SAHAM AS SAAT TRUMP MENGHUBUNGI XI JINPING. NAMUN PEDAGANG MEMPERKIRAKAN DUA PEMANGKASAN SUKU BUNGA FED UNTUK TAHUN INI YANG MENDUKUNG KENAIKAN EMAS DI TAHUN 2025**

Kenaikan harga emas tetap berada di jalur kenaikan mingguan karena ketidakpastian seputar kebijakan Presiden terpilih Donald Trump dan taruhan baru pemangkasan suku bunga lebih lanjut. Penurunan hari ini tidak signifikan, tetapi lebih merupakan aksi ambil untung daripada yang lain, mungkin dibantu oleh dolar yang sedikit lebih tinggi pada hari itu, menambah sedikit tekanan," kata David Meger, direktur perdagangan logam di High Ridge Futures. Harga telah naik 0,8% sejauh ini untuk minggu ini, kenaikan mingguan ketiga berturut-turut setelah angka inflasi inti AS yang lebih rendah dari perkiraan pada hari Rabu mengintensifkan spekulasi lebih dari satu kali pemotongan suku bunga oleh Fed.

**Disclaimer** : Transaksi Perdagangan Berjangka Komoditi memiliki Peluang Keuntungan dan Risiko Kerugian yang Tinggi sehingga setiap nasabah harus mempertimbangkan dan memahami risikonya sebelum melakukan transaksi



# ECONOMIC CALENDAR

DAILY BULLETIN  
SENIN, 20 JANUARI 2025



TIME	COUNTRY	IMPORTANCE	EVENT	ACTUAL	FORECAST	PREVIOUS
06:50 in 28 mins	Japan	Medium	Machinery Orders MoM	-	-0.4%	2.1%
06:50 in 28 mins	Japan	Medium	Machinery Orders YoY	-	5.6%	5.6%
08:15 in 1:53 hours	China	Medium	Loan Prime Rate 1Y	-	3.1%	3.1%
08:15 in 1:53 hours	China	Medium	Loan Prime Rate 5Y	-	3.6%	3.6%
14:00 in 7:38 hours	Germany	Medium	PPI MoM	-	0.3%	0.5%
22:30 in 16:08 hours	Canada	Medium	BoC Business Outlook Survey	-	-	-

Source : IG Economic Calendar, 20 Jan 2025

20:30 [USD] INITIAL JOBLESS CLAIMS (KLAIM PENGANGGURAN AWAL) (PRAKISARAN  
IBU) (SEBELUMNYA 217 RIBU)

PENGANGGURAN AWAL MELUKU PADA 11 MIAL BRNE YANG TELAH MENAUKAN

ANGAN  
AMA KA

**Disclaimer** : Transaksi Perdagangan Berjangka Komoditi memiliki Peluang Keuntungan dan Risiko Kerugian yang Tinggi sehingga setiap nasabah harus mempertimbangkan dan memahami risikonya sebelum melakukan transaksi



# CURRENCIES RATIO

DAILY BULLETIN  
SENIN, 20 JANUARI 2025



PT. PANEN KAPITAL BERJANGKA

CURRENCIES	LONG	SHORT	
CHF	70.84%	+41.68%	29.16% BUY
USD	67.14%	+34.28%	32.86% BUY
HKD	64.82%	+29.64%	35.18% BUY
AUD	63.52%	+27.04%	36.48% BUY
XAU	62.39%	+24.78%	37.61% BUY
SGD	61.77%	+23.54%	38.23% BUY
CAD	61.06%	+22.12%	38.94% BUY
JPY	47.52%	-4.96%	52.48% SELL
EUR	42.81%	-14.38%	57.19% SELL
XAG	28.77%	-42.46%	71.23% SELL
GBP	28.66%	-42.68%	71.34% SELL
MXN	28.28%	-43.44%	71.72% SELL
NZD	27.90%	-44.20%	72.10% SELL

INSTRUMENTS	LONG	SHORT	
USD/CAD	74.82%	+49.64%	25.18% BUY
JPN.IDX/JPY	73.54%	+47.08%	26.46% BUY
CHF/JPY	73.50%	+47.00%	26.50% BUY
AUD/JPY	72.44%	+44.88%	27.56% BUY
DOLLAR.IDX/USD	71.15%	+42.30%	28.85% BUY
EUR/AUD	70.59%	+41.18%	29.41% BUY
EUR/JPY	62.27%	+24.54%	37.73% BUY
USA500.IDX/USD	54.23%	+8.46%	45.77% BUY
USD/JPY	48.02%	-3.96%	51.98% SELL
LIGHT.CMD/USD	46.89%	-6.22%	53.11% SELL
GBP/CHF	43.32%	-13.36%	56.68% SELL
CAD/JPY	37.81%	-24.38%	62.19% SELL
USA30.IDX/USD	36.95%	-26.10%	63.05% SELL
USD/CHF	36.11%	-27.78%	63.89% SELL
GBP/JPY	31.78%	-36.44%	68.22% SELL
USATECH.IDX/USD	29.09%	-41.82%	70.91% SELL
AUD/USD	28.28%	-43.44%	71.72% SELL
NZD/USD	27.73%	-44.54%	72.27% SELL
GBP/USD	27.49%	-45.02%	72.51% SELL
EUR/USD	25.74%	-48.52%	74.26% SELL
HKG.IDX/HKD	25.11%	-49.78%	74.89% SELL
AUD/CAD	25.02%	-49.96%	74.98% SELL

Source : SWFX Sentiment Index, 20 Jan 2025

**Disclaimer** : Transaksi Perdagangan Berjangka Komoditi memiliki Peluang Keuntungan dan Risiko Kerugian yang Tinggi sehingga setiap nasabah harus mempertimbangkan dan memahami risikonya sebelum melakukan transaksi





# TRADING IDEA : GOLD

DAILY BULLETIN  
SENIN, 20 JANUARI 2025

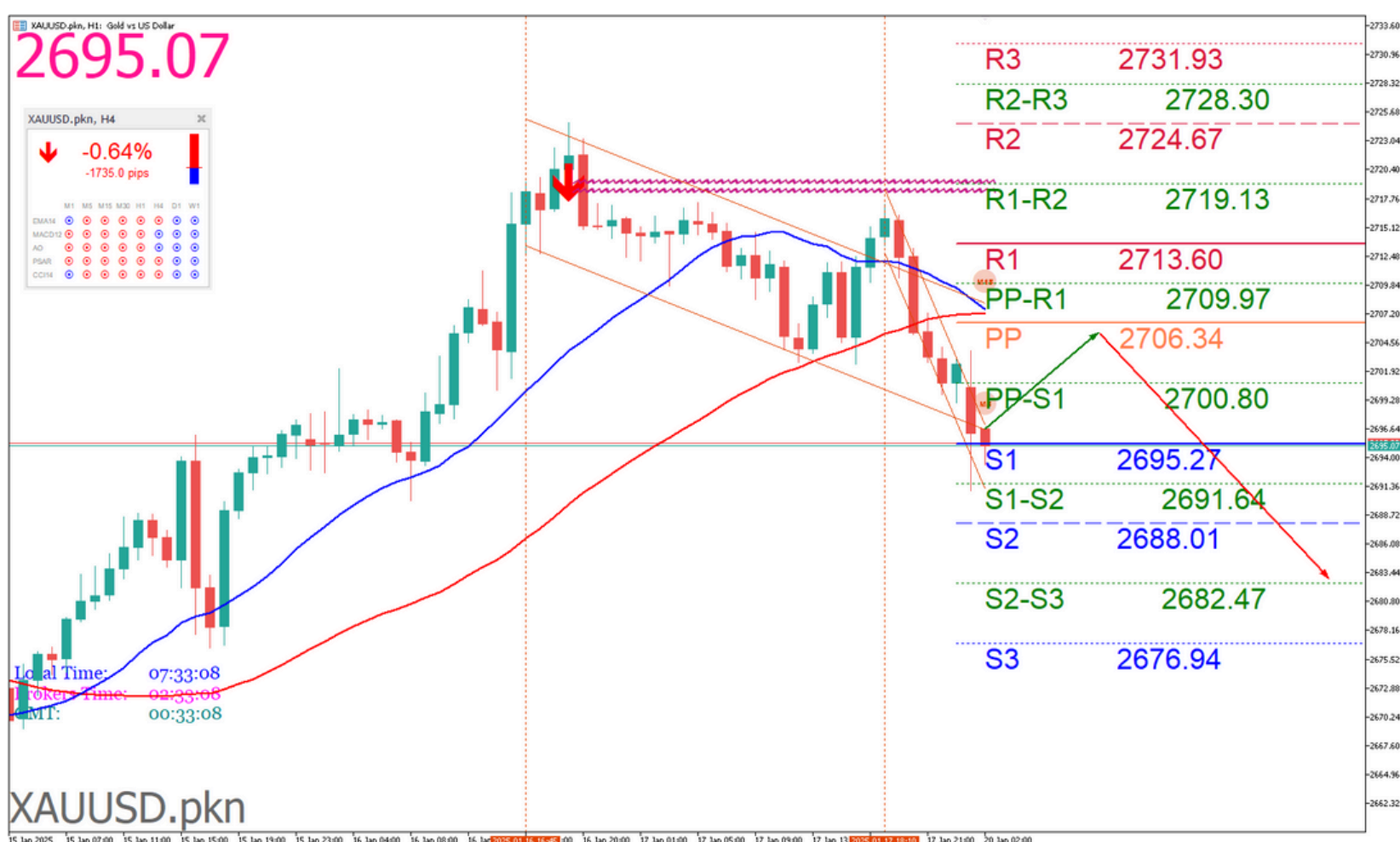


PT. PANEN KAPITAL BERJANGKA

## PIVOT POINTS

## CLASSIC WOODIE FIBONACCI CAMARILLA

- R3  
2731.93
- 2730.03
- 2724.67
- 2707.58
- R2  
2724.67
- 2723.72
- 2717.66
- 2705.90
- R1  
2713.60
- 2711.70
- 2713.34
- 2704.22
- PP  
2706.34
- 2705.39
- 2706.34
- 2706.34
- S1  
2695.27
- 2693.37
- 2699.33
- 2700.86
- S2  
2688.01
- 2687.06
- 2695.01
- 2699.18
- S3  
2676.94
- 2675.04
- 2688.01
- 2697.50



Source : Metatrader 5 - Panen Kapital Berjangka, 20 Jan 2025

Indicator	5M	15M	30M	1H	4H	1D	1W	1MN
MACD (12; 26; 9)	N/A	Sell	Sell	Sell	Buy	Buy	Buy	Buy
RSI (14)	Neutral	Neutral	Neutral	Neutral	Neutral	Neutral	Neutral	Sell
Stochastic (5; 3)	Neutral	Neutral	Neutral	Buy	Neutral	Neutral	Neutral	Neutral
ADX (14)	N/A	Sell	Sell	Neutral	Buy	Neutral	Buy	Buy
CCI (14)	Neutral	Neutral	Buy	Buy	Neutral	Neutral	Neutral	Neutral
AROON (14)	Sell	Sell	Sell	Sell	Buy	Buy	Sell	Buy
Alligator (13; 8; 5)	Neutral	Sell	Sell	Sell	Buy	Buy	Buy	Buy
SAR (0.02; 0.2)	Sell	Sell	Sell	Sell	Sell	Buy	Sell	Buy

Source : SWFX Technical Analysis, 20 Jan 2025

**JIKA HARGA TURUN MELEBIHI LEVEL [SELL STOP] 2694.01 ATAU BERBALIK DARI LEVEL [SELL LIMIT] 2701.58 XAUUSD [SELL] [TP1: 2692.20] [TP2: 2688.90] [TP3: 2683.30] [SL: 2700.68]**

**JIKA HARGA NAIK MELEBIHI LEVEL [BUY STOP] 2696.15 XAUUSD [BUY] [TP: 2703.15] [SL: 2691.04]**

Peluang **Trend Minor Penurunan** di TimeFrame M30 masih didominasi Bearish. Trader dapat membuka order Sell di saat harga mendekati resistance dengan target pendek sampai level **2640**. Namun harus sangat di Waspada **Trend Major Kenaikan** di Timeframe D1 dan W1 masih di dominasi oleh Trend Kenaikan (Bullish) sampai level **2758**.



# TRADING IDEA : EURUSD

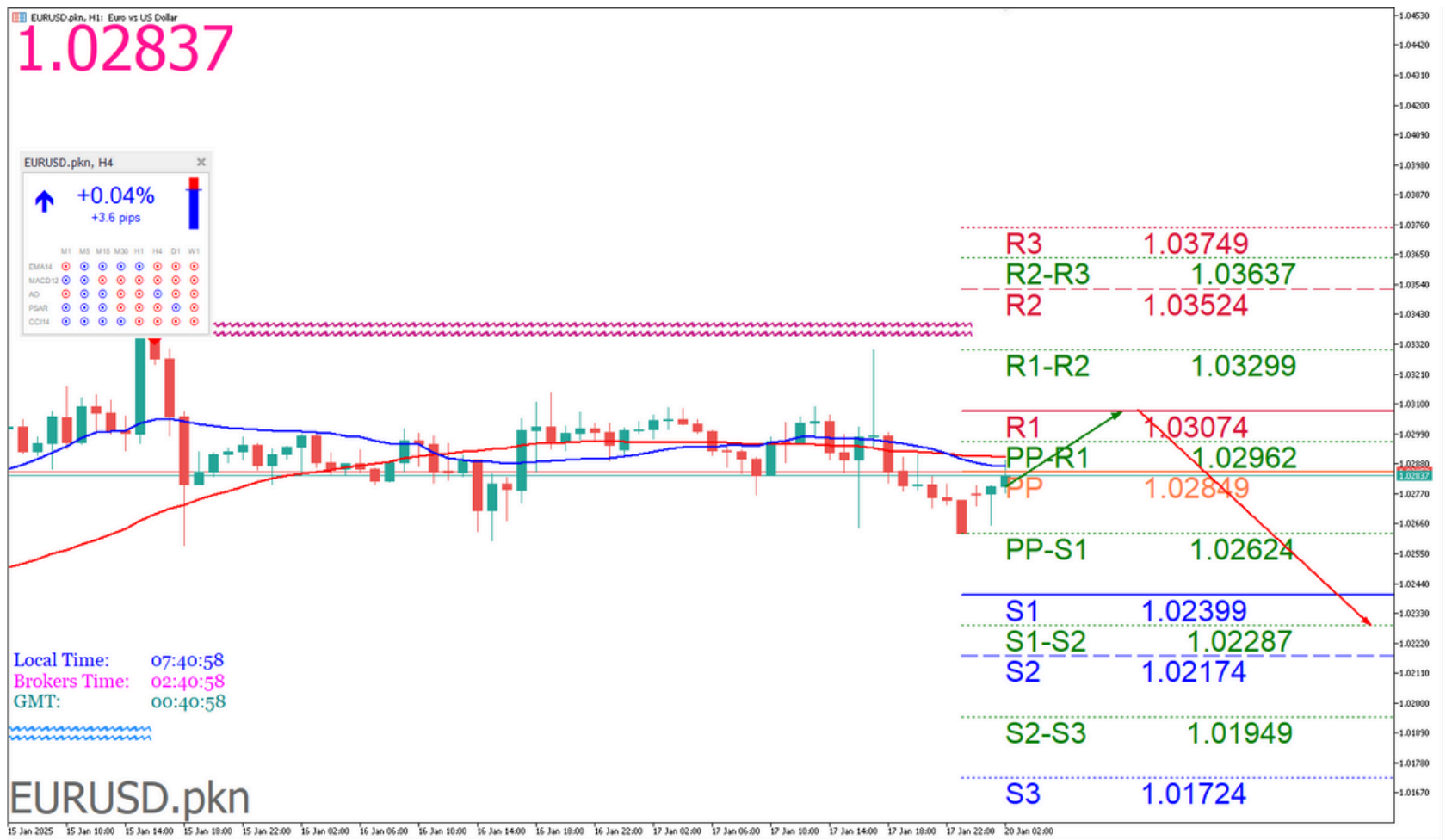
DAILY BULLETIN  
SENIN, 20 JANUARI 2025



## PIVOT POINTS

CLASSIC  
WOODIE  
FIBONACCI  
CAMARILLA

- R3
- 1.03749
- 1.03637
- 1.03524
- 1.02810
- R2
- 1.03524
- 1.03468
- 1.03266
- 1.02748
- R1
- 1.03074
- 1.02962
- 1.03107
- 1.02686
- PP
- 1.02849
- 1.02793
- 1.02849
- 1.02849
- S1
- 1.02399
- 1.02287
- 1.02591
- 1.02562
- S2
- 1.02174
- 1.02118
- 1.02432
- 1.02500
- S3
- 1.01724
- 1.01612
- 1.02174
- 1.02438



Source : Metatrader 5 - Panen Kapital Berjangka, 20 Jan 2025

Indicator	5M	15M	30M	1H	4H	1D	1W	1MN
MACD (12; 26; 9)	N/A	Sell	Sell	Sell	Buy	Sell	Sell	Sell
RSI (14)	Neutral	Neutral	Neutral	Neutral	Neutral	Neutral	Buy	Neutral
Stochastic (5; 3)	Neutral	Sell	Neutral	Neutral	Neutral	Neutral	Neutral	Buy
ADX (14)	Buy	Neutral	Neutral	Neutral	Neutral	Sell	Sell	Neutral
CCI (14)	Neutral	Sell	Sell	Neutral	Buy	Neutral	Buy	Buy
AROON (14)	Buy	Buy	Sell	Buy	Neutral	Buy	Sell	Sell
Alligator (13; 8; 5)	Buy	Neutral	Sell	Sell	Neutral	Sell	Sell	Sell
SAR (0.02; 0.2)	Buy	Buy	Sell	Sell	Sell	Sell	Sell	Sell

Source : SWFX Technical Analysis, 20 Jan 2025

**JIKA HARGA TURUN MELEBIHI LEVEL [SELL STOP] 1.02790 ATAU BERBALIK DARI LEVEL [SELL LIMIT] 1.03053 EURUSD [SELL] [TP1: 1.02715] [TP2: 1.02580] [TP3: 1.02334] [SL: 1.03060]**

**JIKA HARGA NAIK MELEBIHI LEVEL [BUY STOP] 1.02901 EURUSD [BUY] [TP: 1.03063] [SL: 1.02645]**

Peluang **Trend Minor Penurunan** di TimeFrame M5 masih didominasi Bearish. Trader dapat membuka order Sell di saat harga mendekati resistance dengan target pendek sampai level **1.02198**. Namun harus sangat di Waspada **Trend Major Kenaikan** di Timeframe M15 dan H4 D1 dan W1 masih di dominasi oleh Trend Kenaikan (Bullish) sampai level **1.03140**.

**Disclaimer** : Segala opini, berita, penelitian, analisis, harga, atau informasi lain yang terkandung dalam laporan ini disediakan sebagai komentar pasar umum dan bukan merupakan saran transaksi. Transaksi Perdagangan Berjangka Komoditi memiliki Peluang Keuntungan dan Risiko Kerugian yang Tinggi sehingga setiap nasabah harus mempertimbangkan dan memahami risikonya sebelum melakukan transaksi





# TRADING IDEA : GBPUSD

DAILY BULLETIN  
SENIN, 20 JANUARI 2025



PT. PANEN KAPITAL BERJANGKA

## PIVOT POINTS

CLASSIC  
WOODIE  
FIBONACCI  
CAMARILLA

R3  
1.23034  
1.22909  
1.22733  
1.21869  
R2  
1.22733  
1.22671  
1.22409  
1.21792  
R1  
1.22185  
1.22060  
1.22209  
1.21714  
PP  
1.21884

S1  
1.21336  
1.21212  
1.21560  
1.21558  
S2  
1.21035  
1.20973  
1.21360  
1.21480  
S3  
1.20487  
1.20363  
1.21035  
1.21403



Source : Metatrader 5 - Panen Kapital Berjangka, 20 Jan 2025

Indicator	5M	15M	30M	1H	4H	1D	1W	1MN
MACD (12; 26; 9)	N/A	Sell	Sell	Sell	Sell	Sell	Sell	Buy
RSI (14)	Neutral	Neutral	Neutral	Neutral	Neutral	Buy	Buy	Neutral
Stochastic (5; 3)	Neutral	Sell	Neutral	Neutral	Buy	Buy	Buy	Buy
ADX (14)	Buy	Neutral	Neutral	Neutral	Neutral	Sell	Sell	Neutral
CCI (14)	Neutral	Sell	Sell	Neutral	Buy	Buy	Buy	Buy
AROON (14)	Buy	Buy	Sell	Sell	Sell	Buy	Sell	Sell
Alligator (13; 8; 5)	Buy	Neutral	Sell	Sell	Sell	Sell	Sell	Neutral
SAR (0.02; 0.2)	Buy	Buy	Sell	Sell	Sell	Sell	Sell	Sell

Source : SWFX Technical Analysis, 20 Jan 2025

**JIKA HARGA TURUN MELEBIHI LEVEL [SELL STOP] 1.21736 ATAU BERBALIK DARI LEVEL [SELL LIMIT] 1.22090 GBPUSD [SELL] [TP1: 1.21657] [TP2: 1.21499] [TP3: 1.21220] [SL: 1.22034]**

**JIKA HARGA NAIK MELEBIHI LEVEL [BUY STOP] 1.21908 GBPUSD [BUY] [TP: 1.22178] [SL: 1.21583]**

Peluang **Trend Minor Penurunan** di TimeFrame M30 masih didominasi Bearish. Trader dapat membuka order Sell di saat harga mendekati resistance dengan target pendek sampai level **1.21060**. Namun harus sangat di Waspada **Trend Major Kenaikan** di Timeframe M15 dan M30 dan D1 dan W1 masih di dominasi oleh Trend Kenaikan (Bullish) sampai level **1.23340**.

**Disclaimer :** Segala opini, berita, penelitian, analisis, harga, atau informasi lain yang terkandung dalam laporan ini disediakan sebagai komentar pasar umum dan bukan merupakan saran transaksi. Transaksi Perdagangan Berjangka Komoditi memiliki Peluang Keuntungan dan Risiko Kerugian yang Tinggi sehingga setiap nasabah harus mempertimbangkan dan memahami risikonya sebelum melakukan transaksi



# TRADING IDEA : USDJPY

DAILY BULLETIN  
SENIN, 20 JANUARI 2025

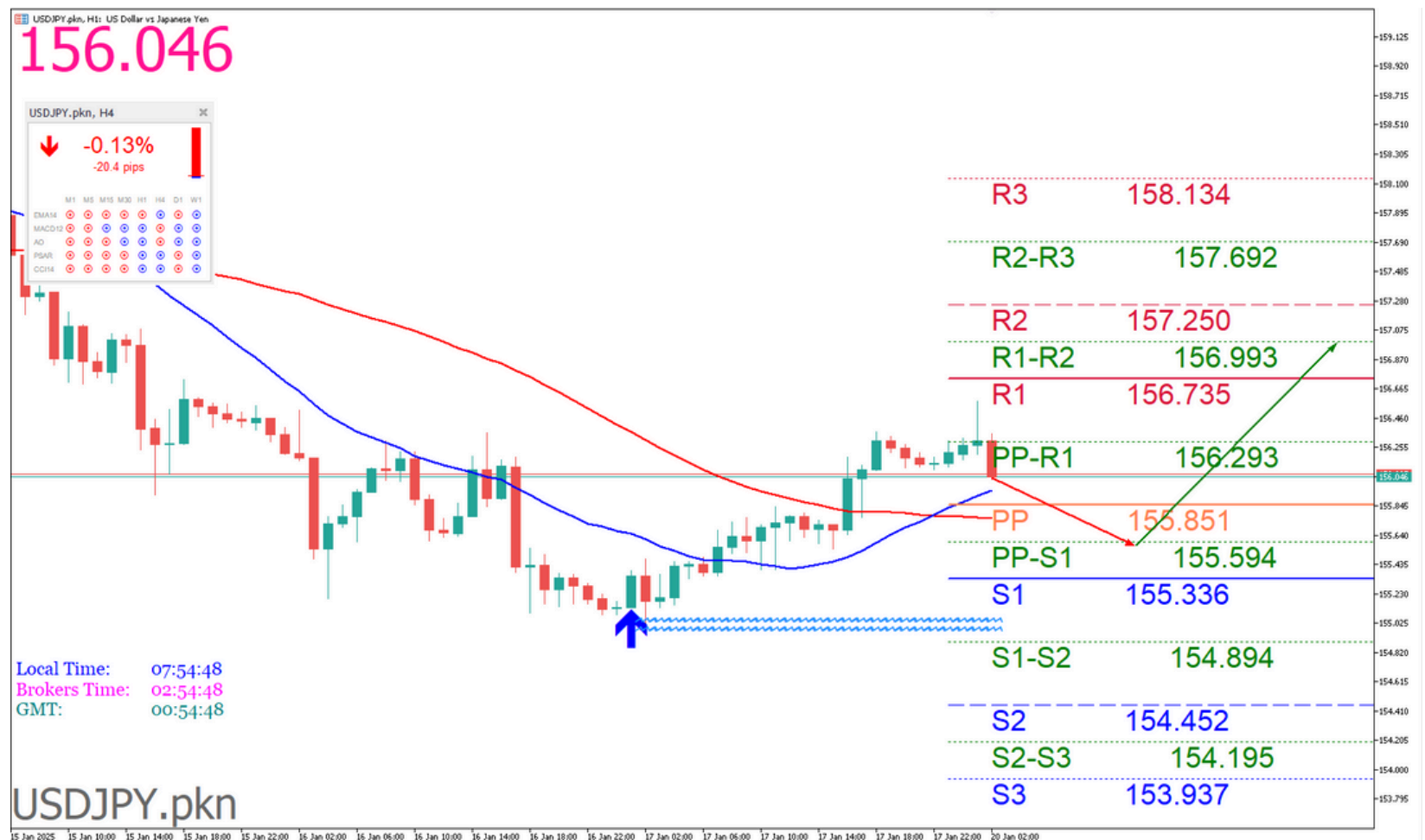


PT. PANEN KAPITAL BERJANGKA

## PIVOT POINTS

CLASSIC  
WOODIE  
FIBONACCI  
CAMARILLA

R3  
157.501  
157.275  
157.009  
155.518  
R2  
157.009  
156.896  
156.462  
155.387  
R1  
156.067  
155.841  
156.123  
155.255  
PP  
155.575  
155.462  
155.575  
155.575  
S1  
154.633  
154.407  
155.028  
154.993  
S2  
154.141  
154.028  
154.689  
154.861  
S3  
153.199  
152.973  
154.141  
154.730



Source : Metatrader 5 - Panen Kapital Berjangka, 20 Jan 2025

Indicator	5M	15M	30M	1H	4H	1D	1W	1MN
MACD (12; 26; 9)	N/A	Buy	Buy	Buy	Sell	Sell	Buy	Buy
RSI (14)	Neutral	Neutral	Neutral	Sell	Neutral	Neutral	Neutral	Neutral
Stochastic (5; 3)	Neutral	Buy	Neutral	Neutral	Sell	Neutral	Neutral	Neutral
ADX (14)	Neutral	Neutral	Buy	Buy	Sell	Neutral	Neutral	Buy
CCI (14)	Neutral	Neutral	Neutral	Neutral	Sell	Neutral	Neutral	Neutral
AROON (14)	Sell	Sell	Sell	Buy	Sell	Sell	Buy	Sell
Alligator (13; 8; 5)	Sell	Neutral	Buy	Buy	Sell	Neutral	Buy	Buy
SAR (0.02; 0.2)	Sell	Sell	Sell	Buy	Buy	Sell	Buy	Buy

Source : SWFX Technical Analysis, 20 Jan 2025

**JIKA HARGA NAIK MELEBIHI LEVEL [BUY STOP] 156.156  
ATAU BERBALIK DARI LEVEL [BUY LIMIT] 155.613  
USDJPY [BUY] [TP1: 156.282] [TP2: 156.565] [TP3: 156.944]  
[SL: 155.683]**

**JIKA HARGA TURUN MELEBIHI LEVEL [SELL STOP]  
155.941 USDJPY [SELL] [TP: 155.670] [SL: 156.364]**

Peluang **Trend Minor Kenaikan** di TimeFrame H1 masih didominasi Bullish. Trader dapat membuka order Beli di saat harga mendekati Support dengan target pendek sampai level **156.50**. Namun harus sangat di Waspada **Trend Major Penurunan** di Timeframe M30 dan D1 dan W1 masih di dominasi oleh Trend penurunan (Bearish) sampai level **155.16**.

**Disclaimer** : Transaksi Perdagangan Berjangka Komoditi memiliki Peluang Keuntungan dan Risiko Kerugian yang Tinggi sehingga setiap nasabah harus mempertimbangkan dan memahami risikonya sebelum melakukan transaksi





# TRADING IDEA : HANGSENG

DAILY BULLETIN  
SENIN, 20 JANUARI 2025

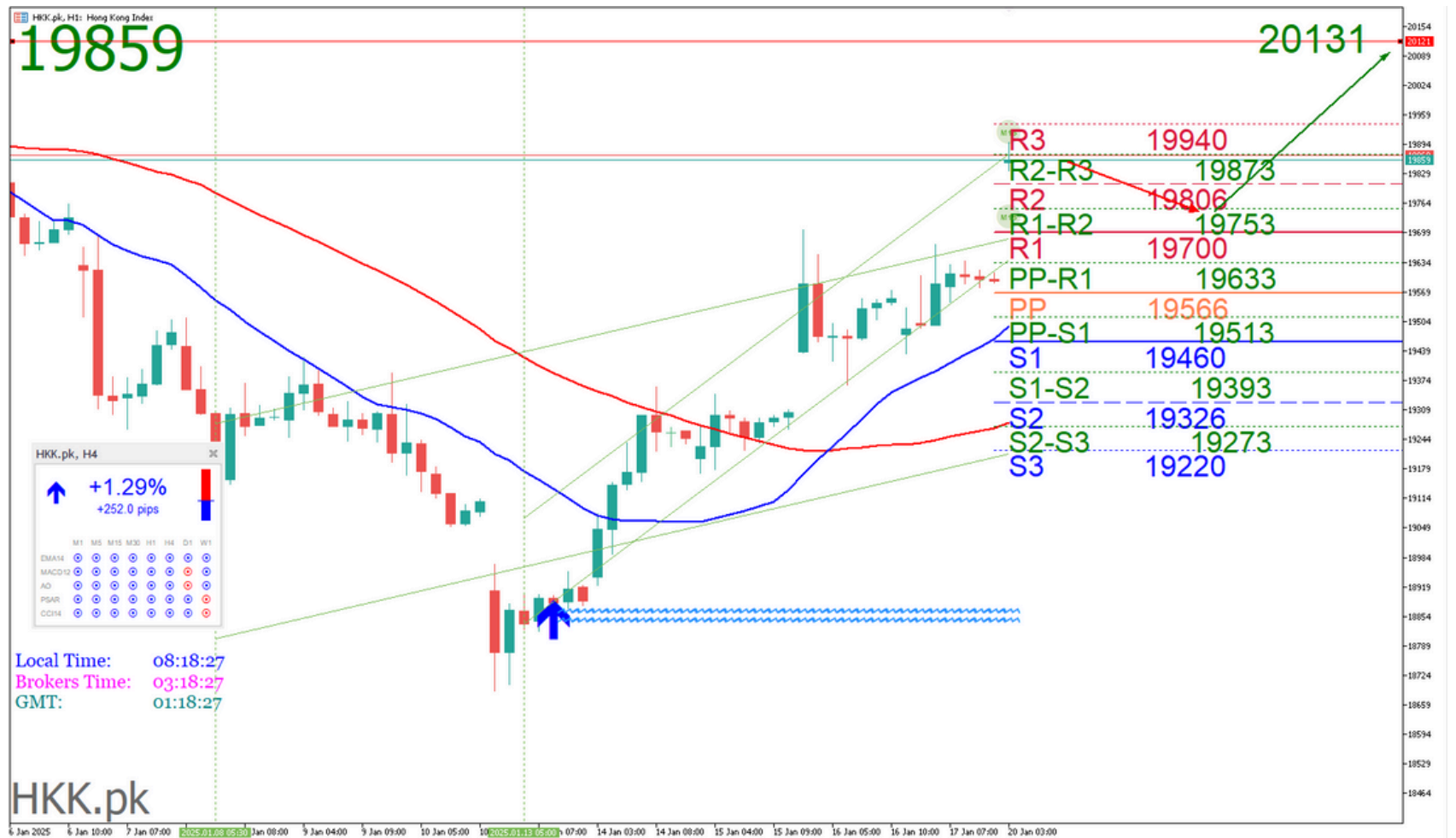


PIVOT POINTS

CLASSIC  
WOODIE  
FIBONACCI  
CAMARILLA

R3  
19551  
19567  
19447  
19352  
R2  
19447  
19455  
19380  
19336  
R1  
19376  
19392  
19339  
19320  
PP  
19272

19280  
19272  
19272  
S1  
19201  
19217  
19205  
19288  
S2  
19097  
19105  
19164  
19272  
333  
S3  
19026  
19042  
19097  
19256



Source : Metatrader 5 - Panen Kapital Berjangka. 20 Jan 2025

Indicator	5M	15M	30M	1H	4H	1D	1W	1MN
MACD (12; 26; 9)	N/A	Buy	Buy	Buy	Buy	Sell	Buy	Sell
RSI (14)	N/A	Sell	Sell	Sell	Sell	Neutral	Neutral	Neutral
Stochastic (5; 3)	N/A	Neutral	Neutral	Neutral	Neutral	Neutral	Neutral	Neutral
ADX (14)	N/A	Buy	Buy	Buy	Buy	Neutral	Buy	Neutral
CCI (14)	N/A	Neutral	Neutral	Sell	Sell	Sell	Buy	Neutral
AROON (14)	N/A	Buy	Buy	Buy	Buy	Buy	Sell	Buy
Alligator (13; 8; 5)	Neutral	Buy	Buy	Buy	Buy	Neutral	Neutral	Neutral
SAR (0.02; 0.2)	Buy	Buy	Buy	Buy	Buy	Buy	Sell	Buy

Source : SWFX Technical Analysis. 20 Jan 2025

**JIKA HARGA MELEBIHI NAIK LEVEL [BUY STOP] 19870 ATAU BERBALIK DARI LEVEL [BUY LIMIT] 19730 HKK [BUY] [TP1: 19898] [TP2: 19983] [TP3: 20085] [SL: 19718]**

**JIKA HARGA TURUN MELEBIHI LEVEL [SELL STOP] 19811 HKK [SELL] [TP: 19716] [SL: 19967]**

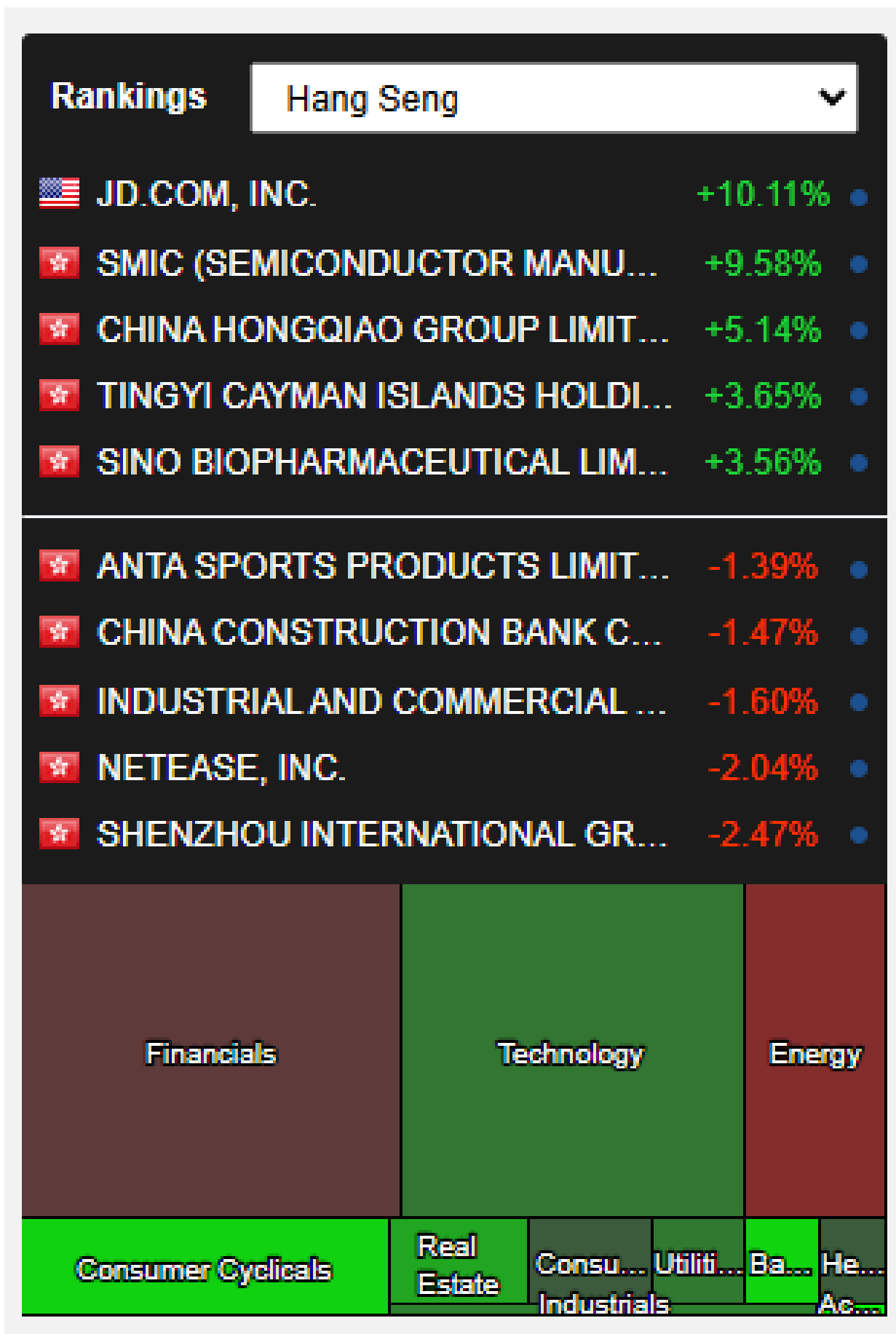
Peluang **Trend Minor Kenaikan** di TimeFrame D1 masih didominasi Bullish. Trader dapat membuka order Beli di saat harga mendekati Support dengan target pendek sampai level **20272**. Namun harus sangat di Waspadai **Trend Major Penurunan** di Timeframe H4 masih di dominasi oleh Trend penurunan (Bearish) sampai level **19914**.



## Semua berita tentang HONG KONG : HANG SENG HSI 50

1. Laporan PDB Beijing yang Kuat Membuat Pasar Saham Asia Meredam
2. Saham Hong Kong Turun Momentum karena Stimulus yang Tidak Jelas, Data PDB Tiongkok
3. Indeks yang Diharapkan Sebelum Inflasi Zona Euro
4. Sewa Kantor Hong Kong Mungkin Turun Hingga 10% pada 2025, Kata Riset Global HSBC
5. Kedatangan Turis Hong Kong Melonjak 31% pada 2024
6. AS Menambahkan Raksasa AI Tiongkok Zhipu ke Daftar Hitam Perdagangan
7. Chinachem Akan Menjual 40 Unit di Proyek Mewah Hong Kong Setelah Tahun Baru Imlek
8. Eastroc Beverage Akan Mempekerjakan Bank untuk Pencatatan di Bursa Efek Hong Kong
9. Koreksi: Saham Hong Kong Naik karena Harapan Pemangkasan Suku Bunga AS yang Menyala, Langkah Pelonggaran Lebih Lanjut dari Beijing dalam Beberapa Minggu Mendatang
10. Pabrik AC Tiongkok Aux Electric Mengajukan Dokumen untuk IPO Hong Kong
11. Saham Hong Kong Naik karena Harapan Pemangkasan Suku Bunga AS yang Menyala, Langkah Pelonggaran Lebih Lanjut dari Beijing dalam Beberapa Minggu Mendatang
12. Bursa saham diharapkan berada di wilayah positif dari futures
13. Prospek Bank Sentral Mengguncang Pasar Saham Asia

## Analisa Sektoral Index Hang Seng



Source : MarketScreener, 20 Jan 2025





# TRADING IDEA : NIKKEI

DAILY BULLETIN  
SENIN, 20 JANUARI 2025



PT. PANEN KAPITAL BERJANGKA

## PIVOT POINTS

CLASSIC  
WOODIE  
FIBONACCI  
CAMARILLA

### R3

39595  
39643  
39205  
38803

### R2

39205  
39229  
38943  
38741

### R1

38910  
38958  
38782  
38678

### PP

38520  
38544  
38520  
38520

### S1

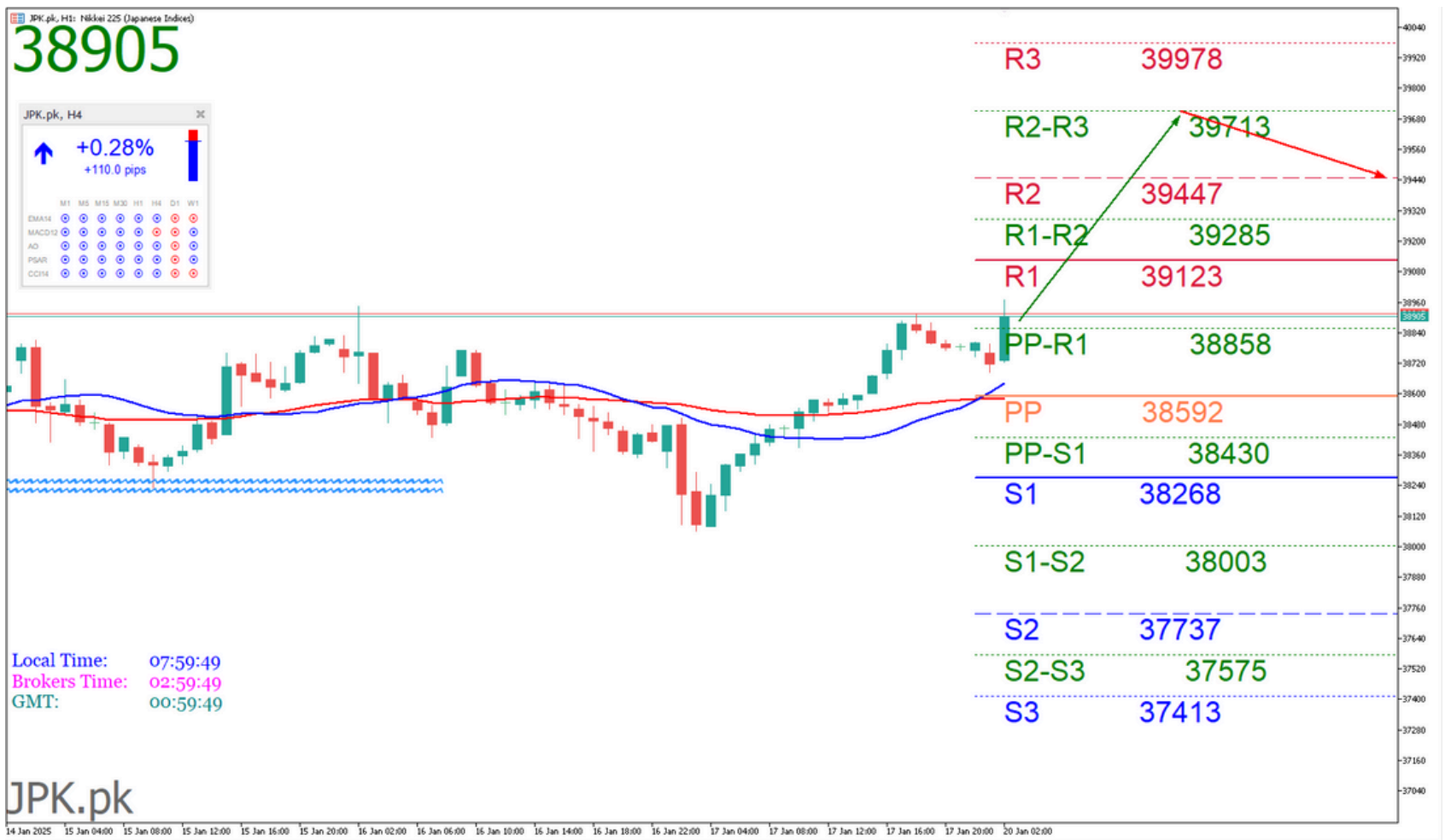
38225  
38273  
38258  
38552

### S2

37835  
37859  
38097  
38489

### S3

37540  
37588  
37835  
38427



Source : Metatrader 5 - Panen Kapital Berjangka, 20 Jan 2025

Indicator	5M	15M	30M	1H	4H	1D	1W	1MN
MACD (12; 26; 9)	N/A	Buy	Buy	Buy	Sell	Sell	Buy	Buy
RSI (14)	Neutral	Neutral	Neutral	Neutral	Neutral	Neutral	Neutral	Neutral
Stochastic (5; 3)	Neutral	Neutral	Neutral	Neutral	Sell	Neutral	Neutral	Neutral
ADX (14)	N/A	Neutral	Buy	Buy	Neutral	Sell	Neutral	Neutral
CCI (14)	Sell	Sell	Sell	Neutral	Sell	Sell	Neutral	Neutral
AROON (14)	Buy	Buy	Buy	Buy	Buy	Sell	Buy	Sell
Alligator (13; 8; 5)	Buy	Buy	Buy	Buy	Neutral	Sell	Buy	Buy
SAR (0.02; 0.2)	Buy	Buy	Buy	Buy	Buy	Sell	Buy	Sell

Source : SWFX Technical Analysis, 20 Jan 2025

**JIKA HARGA NAIK MELEBIHI LEVEL [BUY STOP] 38947 ATAU BERBALIK DARI LEVEL [BUY LIMIT] 38659 NIKKEI [BUY] [TP1: 39034] [TP2: 39160] [TP3: 39409] [SL: 38724]**

**JIKA HARGA TURUN MELEBIHI LEVEL [SELL STOP] 38843 NIKKEI [SELL] [TP: 38684] [SL: 39120]**

Peluang **Trend Minor Penurunan** di TimeFrame H1 masih didominasi Bearish. Trader dapat membuka order Jual di saat harga mendekati Resistance dengan target pendek sampai level **38770**. Namun harus sangat di Waspadai **Trend Major Kenaikan** di Timeframe D1 dan W1 masih di dominasi oleh Trend Kenaikan (Bullish) sampai level **40175**

**Disclaimer** : Transaksi Perdagangan Berjangka Komoditi memiliki Peluang Keuntungan dan Risiko Kerugian yang Tinggi sehingga setiap nasabah harus mempertimbangkan dan memahami risikonya sebelum melakukan transaksi



# BERITA INDEX NIKKEI

DAILY BULLETIN  
SENIN, 20 JANUARI 2025

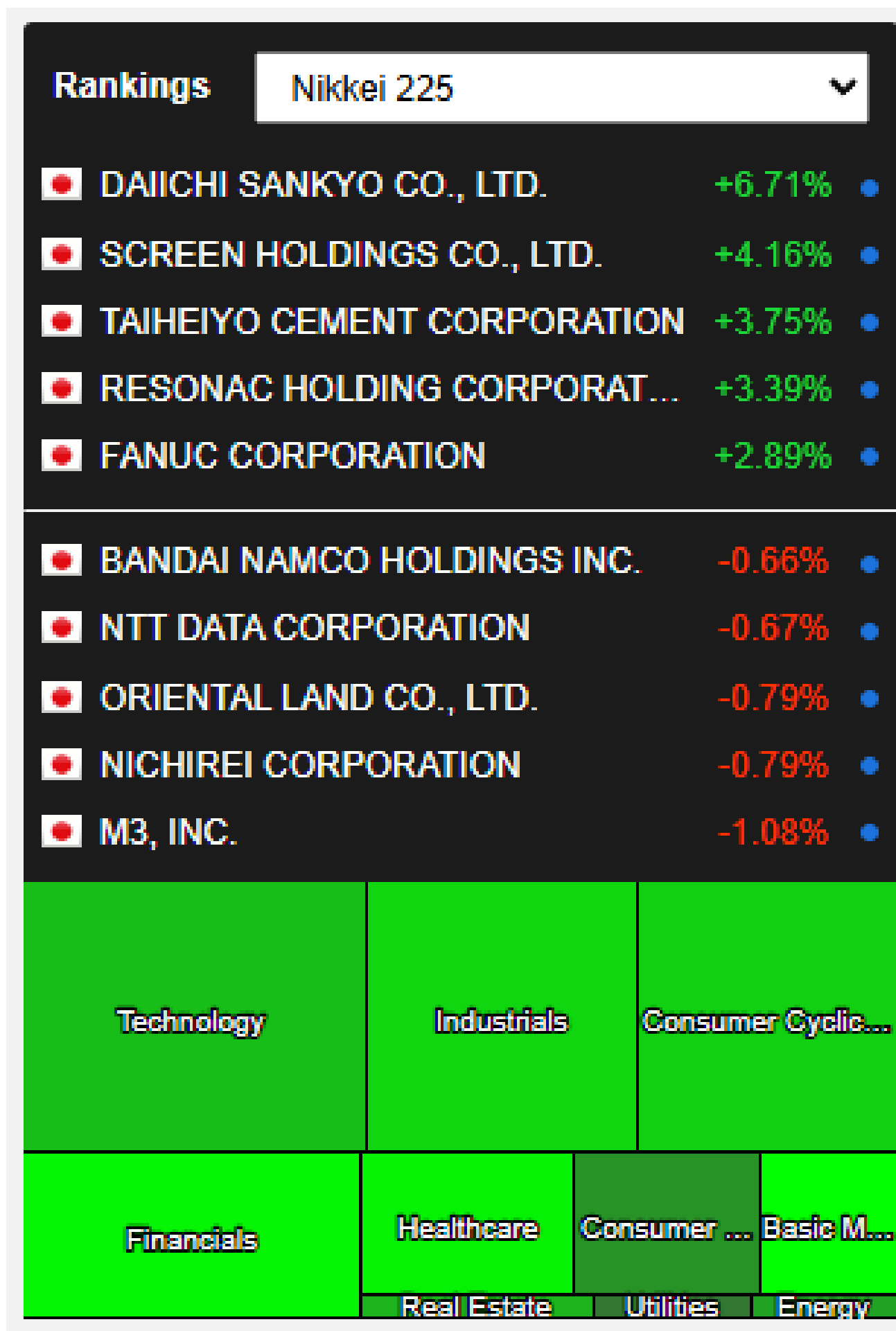


PT. PANEN KAPITAL BERJANGKA

## Semua berita tentang Jepang : Nikkei 225

1. Laporan PDB Beijing yang Kuat Membuat Pasar Saham Asia Tidak Bergejolak
2. Indeks yang Diharapkan Sebelum Inflasi Zona Euro
3. Nikkei Turun karena Investor Mengurangi Risiko di Tengah Kekhawatiran Utang AS
4. Indeks Harga Produsen Jepang Naik Tipis pada Desember
5. Bursa saham diharapkan berada di wilayah positif dari futures
6. Pesanan Peralatan Mesin Jepang Naik 11% pada Tahun Ini di Desember
7. Saham Jepang Naik Tipis di Tengah Reli Yen karena Spekulasi Kenaikan Suku Bunga
8. Prospek Bank Sentral Mengguncang Pasar Saham Asia Pasar
9. Saham Jepang Turun karena BOJ Beri Sinyal Potensi Kenaikan Suku Bunga
10. Saham Selandia Baru Naik, Saham Asia Beragam Menjelang Laporan Inflasi Utama AS; AIA Naik Hampir 3%
11. Wakil Gubernur BOJ Beri Sinyal Kemungkinan Keputusan Kenaikan Suku Bunga

## Analisa Sektoral Index Nikkei



Source : MarketScreener, 20 Jan 2025

**Disclaimer :** Transaksi Perdagangan Berjangka Komoditi memiliki Peluang Keuntungan dan Risiko Kerugian yang Tinggi sehingga setiap nasabah harus mempertimbangkan dan memahami risikonya sebelum melakukan transaksi





# TRADING IDEA : NASDAQ

DAILY BULLETIN  
SENIN, 20 JANUARI 2025



PT. PANEN KAPITAL BERJANGKA

## PIVOT POINTS

CLASSIC  
WOODIE  
FIBONACCI  
CAMARILLA

- R3  
21460.83
- 21502.88
- 21247.92
- 21084.23
- R2  
21247.92
- 21268.94
- 21117.37
- 21052.90
- R1  
21119.08
- 21161.13
- 21036.72
- 21021.58
- PP  
20906.17
- 20927.19
- 20906.17
- 20906.17
- S1  
20777.33
- 20819.38
- 20775.62
- 20958.92
- S2  
20564.42
- 20585.44
- 20694.97
- 20927.60
- S3  
20435.58
- 20477.63
- 20564.42
- 20896.27



Source : Metatrader 5 - Panen Kapital Berjangka, 20 Jan 2025

Indicator	5M	15M	30M	1H	4H	1D	1W	1MN
MACD (12; 26; 9)	N/A	Sell	Buy	Buy	Buy	Buy	Buy	Buy
RSI (14)	Neutral	Neutral	Neutral	Neutral	Neutral	Neutral	Neutral	Sell
Stochastic (5; 3)	Neutral	Neutral	Neutral	Neutral	Sell	Neutral	Neutral	Neutral
ADX (14)	N/A	Neutral	Buy	Buy	Buy	Neutral	Neutral	Buy
CCI (14)	Sell	Neutral	Neutral	Neutral	Sell	Neutral	Neutral	Neutral
AROON (14)	Buy	Sell	Sell	Buy	Buy	Buy	Buy	Buy
Alligator (13; 8; 5)	Buy	Sell	Buy	Buy	Buy	Buy	Buy	Buy
SAR (0.02; 0.2)	Buy	Sell	Sell	Sell	Buy	Buy	Sell	Buy

Source : SWFX Technical Analysis, 20 Jan 2025

**JIKA HARGA NAIK MELEBIHI LEVEL [BUY STOP] 21605.48 ATAU BERBALIK DARI LEVEL [BUY LIMIT] 21450.41 NASDAQ [BUY] [TP1: 21658.64] [TP2: 21749.47] [TP3: 21860.23] [SL: 21426.04]**

**JIKA HARGA TURUN MELEBIHI LEVEL [SELL STOP] 21532.37 NASDAQ [SELL] [TP: 21434.90] [SL: 21687.44]**

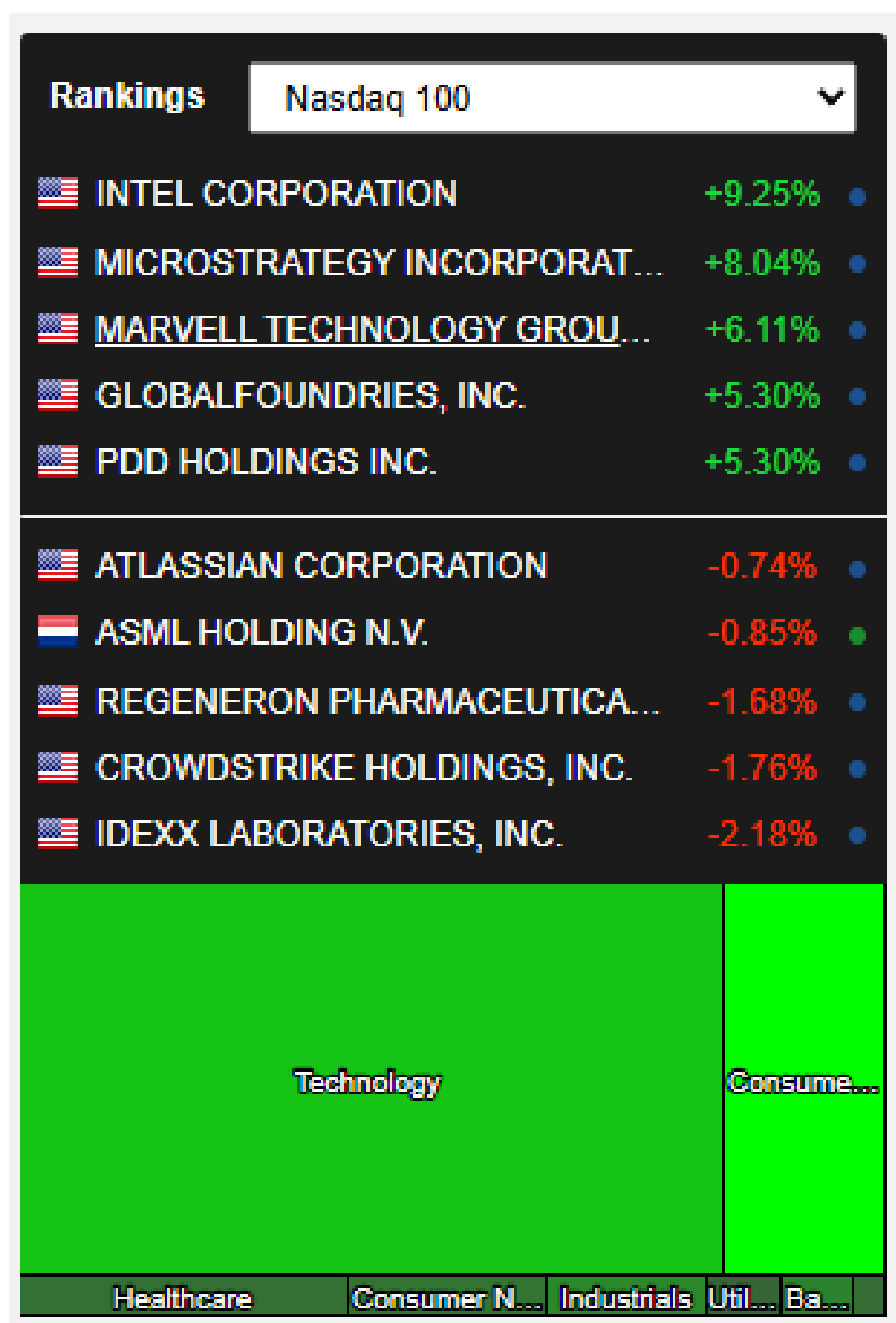
Peluang **Trend Minor Penurunan** di TimeFrame M30 masih didominasi Bearish. Trader dapat membuka order Sell di saat harga mendekati resistance dengan target pendek sampai level **21240**. Namun harus sangat di Waspada **Trend Major Kenaikan** di Timeframe D1 dan W1 masih di dominasi oleh Trend Kenaikan (Bullish) sampai level **21176**.



## Semua berita tentang Amerika : Nasdaq US100

1. S&P 500 mencatat minggu terbaik sejak pemilihan Trump
2. Material Naik karena Intrik Kesepakatan - Rangkuman Material
3. Wall Street: Sesi '3 Witches' sukses, kenaikan mingguan +2,5
4. Indeks Ekuitas AS Melonjak dalam Seminggu karena Inflasi Inti Mereda, Laba Bank
5. S&P 500 Mencatat Kenaikan Mingguan 2,9% karena Tekanan Inflasi Mereda, Laba Bank Kuat
6. Pasar Ekuitas Naik karena Investor Mengurai Data Makro, Laporan IMF
7. Pasar Ekuitas Naik karena Investor Mengurai Data Makro, Laporan IMF
8. Pasar Ekuitas AS Berakhir Lebih Tinggi pada Hari Jumat karena Data Ekonomi, Laporan IMF Menjadi Fokus
9. Ekuitas Naik Setelah Data Makro, Laporan IMF
10. Ekuitas Naik Intraday Setelah Data Makro, Laporan IMF
11. Coinbase Akan Membukukan Pendapatan Kuartal 4 yang Kuat, Perkiraan Laba Naik Diharapkan, Kata Oppenheimer
12. Teknologi, Konsumen Diskresioner Dorong Indeks Ekuitas AS Naik karena IMF Menaikkan Prospek Pertumbuhan Global
13. Dana yang Diperdagangkan di Bursa, Ekuitas AS Naik pada Siang Hari Jumat

## Analisa Sektoral Index Nasdaq



Source : MarketScreener, 20 Jan 2025