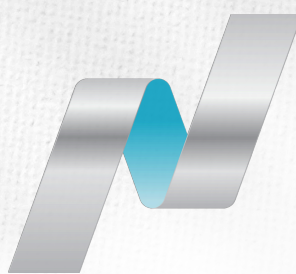


PT. PANEN KAPITAL BERJANGKA



DOW JONES



Nasdaq



HANG SENG INDEX

S&P500

Nikkei 225



Jumat 17 Jan 2025

# DAILY BULLETIN

JADILAH TRADER YANG LEBIH BERPENGETAHUAN HARI INI

WITH LOTS OF INFORMATION, IT HELPS YOU MAKE SMART DECISIONS AND AVOID BAD REACTION

021-56-7890



PT. PANEN KAPITAL BERJANGKA

Panen Tower Lantai 5, Jl. Patal Senayan No. 31, Jakarta Selatan

Telpon: 021 21684233 Email: [cso@panenkabcapitalberjangka.co.id](mailto:cso@panenkabcapitalberjangka.co.id)

**Disclaimer** : Transaksi Perdagangan Berjangka Komoditi memiliki Peluang Keuntungan dan Risiko Kerugian yang Tinggi sehingga setiap nasabah harus mempertimbangkan dan memahami risikonya sebelum melakukan transaksi



# DAILY MARKET SUMMARY

DAILY BULLETIN  
JUMAT, 17 JANUARI 2025



PT. PANEN KAPITAL BERJANGKA

Peristiwa global harian yang telah memengaruhi pasar keuangan



**DOLAR AS SEDIKIT MELEMAH KEMBALI KE LEVEL 108.97 PAGI INI. DOLAR MELEMAH SEMALAM KARENA KLAIM PENGANGGURAN MINGGUAN NAIK TIPIS PADA HARI KAMIS DAN IMBAL HASIL TREASURY MENURUN DENGAN PENJUALAN RITEL YANG LEBIH LEMAH DARI PERKIRAAN DAN KOMENTAR DOVISH WALLER**

Disaat kembalinya Presiden terpilih AS Donald Trump ke Gedung Putih dan memudarnya harapan untuk pemotongan suku bunga yang agresif telah mendorong dolar ke level tertinggi dalam beberapa tahun, dan investor melihat penguatan ini terus berlanjut, dibantu oleh kebijakan pro-pertumbuhan dan inflasi pemerintahan baru. Semakin lama suku bunga AS tetap lebih tinggi daripada imbal hasil di negara maju lainnya, semakin besar daya tarik dolar bagi investor.



**POUND STERLING (GBP) SEDIKIT MENGUAT DAN DIPERDAGANGKAN DI LEVEL 1.22330. DATA IHK INGGRIS DAN AS YANG LEMAH, DAN DATA PDB DAN OUTPUT INGGRIS YANG LEMAH PADA HARI KAMIS TELAH MENINGKATKAN KEMUNGKINAN PENURUNAN SUKU BUNGA BOE PADA BULAN FEBRUARI DAN LEBIH JAUH PADA TAHUN 2025**



**DOLAR KANADA (CAD) MELEMAH KE LEVEL 1.43940 TERHADAP DOLAR AS. KARENA INVESTOR BERSIAP MENGHADAPI TARIF PERDAGANGAN AS YANG TIDAK PASTI BAGI BANK KANADA. DOLAR KANADA MENCATAT PENURUNAN TERBESAR DI ANTARA MATA UANG G10 DI SAAT HARGA MINYAK AS TURUN 1,7% DAN IMBAL HASIL 10 TAHUN TURUN 10,2 BASIS POIN MENJADI 3,317%**



**SWISS FRANC (CHF) MENGUAT DAN DIPERDAGANGKAN DI LEVEL 0.91112 TERHADAP DOLAR AS DI TENGAH PENGUATAN DOLAR AS YANG MENGUAT**



**EURO (EUR) MENGUAT KE LEVEL 1.02990 TERHADAP DOLAR AS. PM PRANCIS BAYROU SELAMAT DARI MOSI TIDAK PERCAYA, MESKIPUN BANYAK KENDALA YANG TERSISA. BANK SENTRAL EROPA PERLU MEMANGKAS SUKU BUNGA SECARA HATI-HATI DAN BERTAHAP, TETAPI PELONGGARAN KEBIJAKAN LEBIH LANJUT KEMUNGKINAN AKAN SEGERA DILAKUKAN**



**AUSSIE (AUD) MENGUAT KE LEVEL 0.62094 TERHADAP DOLAR AS. DI TENGAH DOLAR AS YANG MENGUAT**



**YEN (JPY) MENGUAT DAN USD/JPY TURUN KE LEVEL 155.405 TERHADAP DOLAR AS PAGI INI. PENGUATAN YEN SETELAH PENURUNAN USD/JPY SEBESAR 0,9% PADA HARI KAMIS, DAN SERANGKAIAN DATA TIONGKOK TERMASUK PDB, PRODUKSI INDUSTRI, PENJUALAN RITEL, DAN INVESTASI PERKOTAAN MEMIMPIN RISIKO PERISTIWA DI ASIA.**

Aksi beli Yen di akibatkan Dolar AS yang melemah menjelang pelantikan presiden AS hari Senin. Penguatan Yen juga di dukung oleh perbedaan imbal hasil AS-Jepang yang melebar. Yen Jepang telah didukung oleh meningkatnya ekspektasi bahwa Bank of Japan akan menaikkan suku bunga pada bulan Januari, berbeda dengan bank sentral lainnya, termasuk Fed.



**EMAS (XAU) KEMBALI MENGUAT KE LEVEL 2715.18 TERHADAP DOLAR AS PAGI INI. KARENA IMBAL HASIL YANG LEBIH LEMAH SETELAH DATA AS YANG BURUK SERTA KLAIM PENGANGGURAN MINGGUAN AS MENINGKAT LEBIH DARI YANG DIHARAPKAN MENYUSUL PEMBACAAN INFLASI INTI YANG LEMAH MINGGU INI YANG MENINGKATKAN TARUHAN UNTUK KEBIJAKAN FEDERAL RESERVE YANG LEBIH DOVISH.**

Dolar melemah saat Laporan Washington Post yang menunjukkan bahwa para pembantu Trump sedang mempertimbangkan rencana tarif terbatas. Namun Dolar dengan cepat bangkit kembali setelah Trump membantah berita tersebut. Selama ketidakpastian tarif masih ada, investor akan kesulitan meninggalkan taruhan dolar mereka yang optimis dan berpeluang berpindah ke emas yang lebih stabil. Jika ekonomi AS terus mengungguli meskipun tarif lebih tinggi, dan pasar mulai memperhitungkan kemungkinan kenaikan suku bunga Fed alih-alih pemotongan.

**Disclaimer** : Transaksi Perdagangan Berjangka Komoditi memiliki Peluang Keuntungan dan Risiko Kerugian yang Tinggi sehingga setiap nasabah harus mempertimbangkan dan memahami risikonya sebelum melakukan transaksi



# ECONOMIC CALENDAR

DAILY BULLETIN  
JUMAT, 17 JANUARI 2025



PT. PANEN KAPITAL BERJANGKA

TIME	COUNTRY	IMPORTANCE	EVENT	ACTUAL	FORECAST	PREVIOUS
00:45	Canada	Medium	BoC Gravelle Speech	-	-	-
04:30	New Zealand	Medium	Business NZ PMI	45.9	-	45.2
08:30 <small>in 1:51 hours</small>	China	Medium	House Price Index YoY	-	-	-5.7%
09:00 <small>in 2:21 hours</small>	China	Medium	GDP Growth Rate QoQ	-	1.6%	0.9%
09:00 <small>in 2:21 hours</small>	China	High	Retail Sales YoY	-	3.5%	3%
09:00 <small>in 2:21 hours</small>	China	High	GDP Growth Rate YoY	-	5%	4.6%
09:00 <small>in 2:21 hours</small>	China	Medium	Fixed Asset Investment (YTD) YoY	-	3.3%	3.3%
09:00 <small>in 2:21 hours</small>	China	High	Industrial Production YoY	-	5.4%	5.4%
14:00 <small>in 7:21 hours</small>	United Kingdom	High	Retail Sales MoM	-	0.4%	0.2%
14:00 <small>in 7:21 hours</small>	United Kingdom	Medium	Retail Sales YoY	-	4.2%	0.5%
17:00 <small>in 10:21 hours</small>	Euro Area	Medium	Inflation Rate YoY Final	-	2.4%	2.2%
20:30 <small>in 13:51 hours</small>	United States	Medium	Building Permits MoM Prel	-	-	5.2%
20:30 <small>in 13:51 hours</small>	United States	High	Housing Starts	-	1.32M	1.28M
20:30 <small>in 13:51 hours</small>	United States	Medium	Housing Starts MoM	-	-	-1.8%
20:30 <small>in 13:51 hours</small>	United States	High	Building Permits Prel	-	1.46M	1.49M
21:15 <small>in 14:35 hours</small>	United States	Medium	Industrial Production MoM	-	0.3%	-0.1%

Source : IG Economic Calendar, 17 Jan 2025

20:30 (USD) INITIAL JOBLESS CLAIMS (KLAIM PENGANGGURAN AWAL) (PRAKIBAN IBU) (SEBELUMNYA 217 RIBU)

PENGANGGURAN AWAL MEMILIKI RIBUAN ORANG YANG TELAH MENCAKUP

**Disclaimer** : Transaksi Perdagangan Berjangka Komoditi memiliki Peluang Keuntungan dan Risiko Kerugian yang Tinggi sehingga setiap nasabah harus mempertimbangkan dan memahami risikonya sebelum melakukan transaksi



# CURRENCIES RATIO

DAILY BULLETIN  
JUMAT, 17 JANUARI 2025



PT. PANEN KAPITAL BERJANGKA

CURRENCIES	LONG	SHORT	
CHF	69.61%	+ 39.22%	30.39% BUY
HKD	67.85%	+ 35.70%	32.15% BUY
USD	66.41%	+ 32.82%	33.59% BUY
AUD	65.39%	+ 30.78%	34.61% BUY
SGD	62.50%	+ 25.00%	37.50% BUY
XAU	62.01%	+ 24.02%	37.99% BUY
CAD	62.00%	+ 24.00%	38.00% BUY
JPY	47.42%	- 5.16 %	52.58% SELL
EUR	44.54%	- 10.92%	55.46% SELL
NZD	28.84%	- 42.32%	71.16% SELL
XAG	25.85%	- 48.30%	74.15% SELL
GBP	25.39%	- 49.22%	74.61% SELL

INSTRUMENTS	LONG	SHORT	
CHF/JPY	74.41%	+ 48.82%	25.59% BUY
JPN.IDX/JPY	72.89%	+ 45.78%	27.11% BUY
EUR/AUD	72.62%	+ 45.24%	27.38% BUY
USD/CAD	71.93%	+ 43.86%	28.07% BUY
AUD/JPY	71.54%	+ 43.08%	28.46% BUY
DOLLAR.IDX/USD	71.18%	+ 42.36%	28.82% BUY
EUR/JPY	68.97%	+ 37.94%	31.03% BUY
XAU/USD	62.01%	+ 24.02%	37.99% BUY
EUR/GBP	59.97%	+ 19.94%	40.03% BUY
USA500.IDX/USD	50.00%	+ 0.00 %	50.00% SELL
USD/JPY	47.63%	- 4.74 %	52.37% SELL
LIGHT.CMD/USD	47.29%	- 5.42 %	52.71% SELL
GBP/CHF	43.76%	- 12.48%	56.24% SELL
USD/CHF	36.02%	- 27.96%	63.98% SELL
USA30.IDX/USD	33.85%	- 32.30%	66.15% SELL
HKG.IDX/HKD	29.28%	- 41.44%	70.72% SELL
GBP/USD	28.98%	- 42.04%	71.02% SELL
GBP/JPY	27.11%	- 45.78%	72.89% SELL
EUR/CHF	26.93%	- 46.14%	73.07% SELL
AUD/CAD	26.92%	- 46.16%	73.08% SELL
USATECH.IDX/USD	26.76%	- 46.48%	73.24% SELL
AUD/USD	26.57%	- 46.86%	73.43% SELL
XAG/USD	26.22%	- 47.56%	73.78% SELL
NZD/USD	25.91%	- 48.18%	74.09% SELL
EUR/USD	25.44%	- 49.12%	74.56% SELL
EUR/CAD	25.35%	- 49.30%	74.65% SELL

Source : SWFX Sentiment Index, 17 Jan 2025

**Disclaimer** : Transaksi Perdagangan Berjangka Komoditi memiliki Peluang Keuntungan dan Risiko Kerugian yang Tinggi sehingga setiap nasabah harus mempertimbangkan dan memahami risikonya sebelum melakukan transaksi



# TRADING IDEA : GOLD

DAILY BULLETIN  
JUMAT, 17 JANUARI 2025

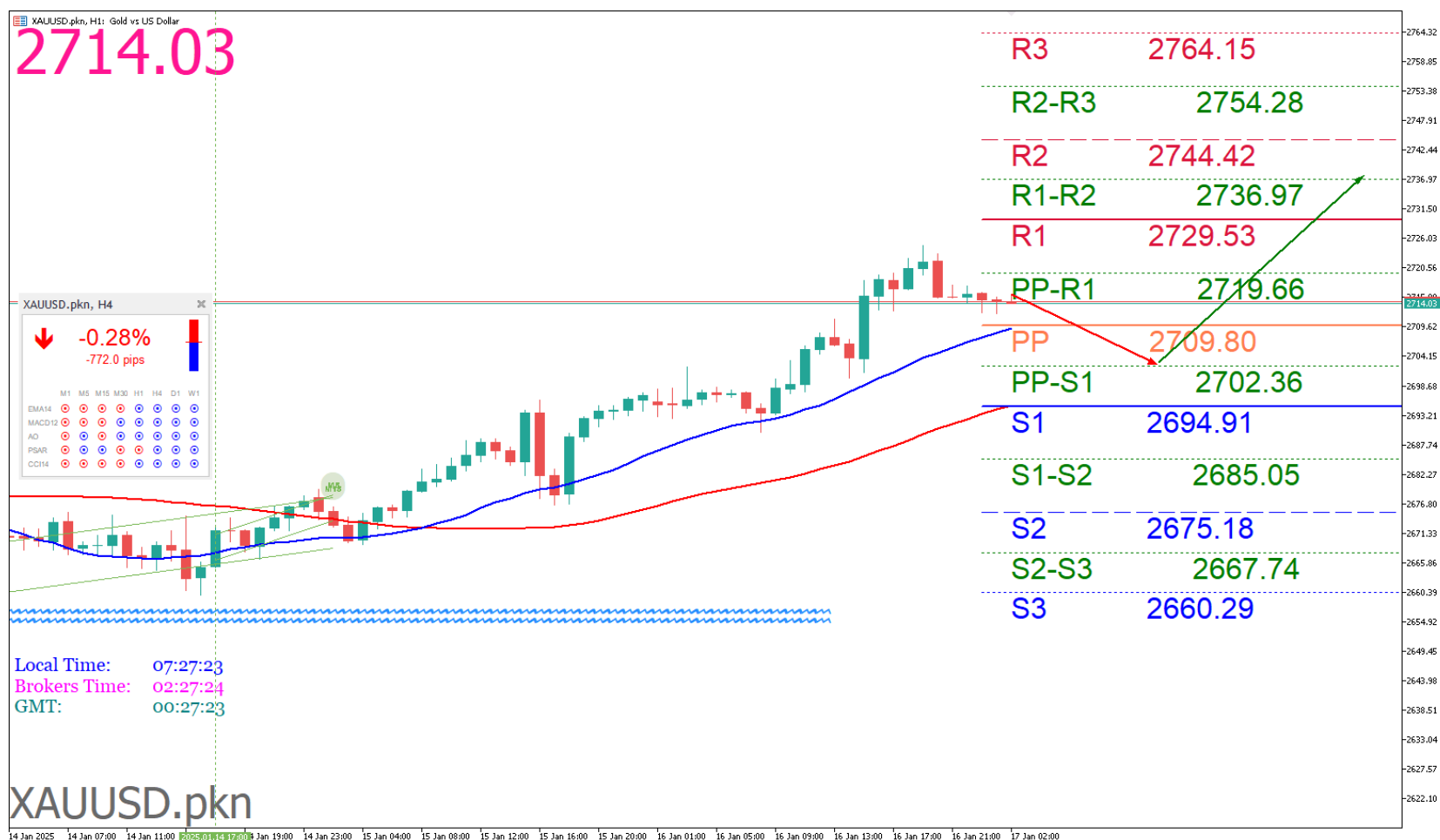


PT. PANEN KAPITAL BERJANGKA

## PIVOT POINTS

### CLASSIC WOODIE FIBONACCI CAMARILLA

R3  
2764.15  
2766.56  
2744.42  
2724.15  
R2  
2744.42  
2745.63  
2731.20  
2720.98  
R1  
2729.53  
2731.94  
2723.03  
2717.80  
PP  
2709.80  
2711.01  
2709.80  
2709.80  
2709.80  
S1  
2694.91  
2697.32  
2696.58  
2711.46  
S2  
2675.18  
2676.39  
2688.41  
2708.28  
S3  
2660.29  
2662.70  
2675.18  
2705.11



Source : Metatrader 5 - Panen Kapital Berjangka, 17 Jan 2025

Indicator	5M	15M	30M	1H	4H	1D	1W	1MN
MACD (12; 26; 9)	Buy	Sell	Buy	Buy	Buy	Buy	Buy	Buy
RSI (14)	Neutral	Neutral	Neutral	Neutral	Sell	Neutral	Neutral	Sell
Stochastic (5; 3)	Neutral	Neutral	Neutral	Buy	Sell	Sell	Neutral	Neutral
ADX (14)	Neutral	Neutral	Buy	Buy	Buy	Neutral	Buy	Buy
CCI (14)	Neutral	Neutral	Neutral	Neutral	Neutral	Sell	Neutral	Neutral
AROON (14)	Buy	Sell	Sell	Buy	Buy	Buy	Sell	Buy
Alligator (13; 8; 5)	Neutral	Sell	Buy	Buy	Buy	Buy	Buy	Buy
SAR (0.02; 0.2)	Buy	Buy	Sell	Sell	Buy	Buy	Sell	Buy

Source : SWFX Technical Analysis, 17 Jan 2025

**JIKA HARGA NAIK MELEBIHI LEVEL [BUY STOP] 2717.04 ATAU BERBALIK DARI LEVEL [BUY LIMIT] 2704.06 XAUUSD [BUY] [TP1: 2719.26] [TP2: 2725.92] [TP3: 2734.63] [SL: 2704.23]**

**JIKA HARGA TURUN MELEBIHI LEVEL [SELL STOP] 2712.26 XAUUSD [SELL] [TP: 2704.41] [SL: 2723.88]**

Peluang **Trend Minor Penurunan** di TimeFrame M30 masih didominasi Bearish. Trader dapat membuka order Sell di saat harga mendekati resistance dengan target pendek sampai level **2640**. Namun harus sangat di Waspada **Trend Major Kenaikan** di Timeframe D1 dan W1 masih di dominasi oleh Trend Kenaikan (Bullish) sampai level **2758**.



# TRADING IDEA : GBPUSD

DAILY BULLETIN  
JUMAT, 17 JANUARI 2025

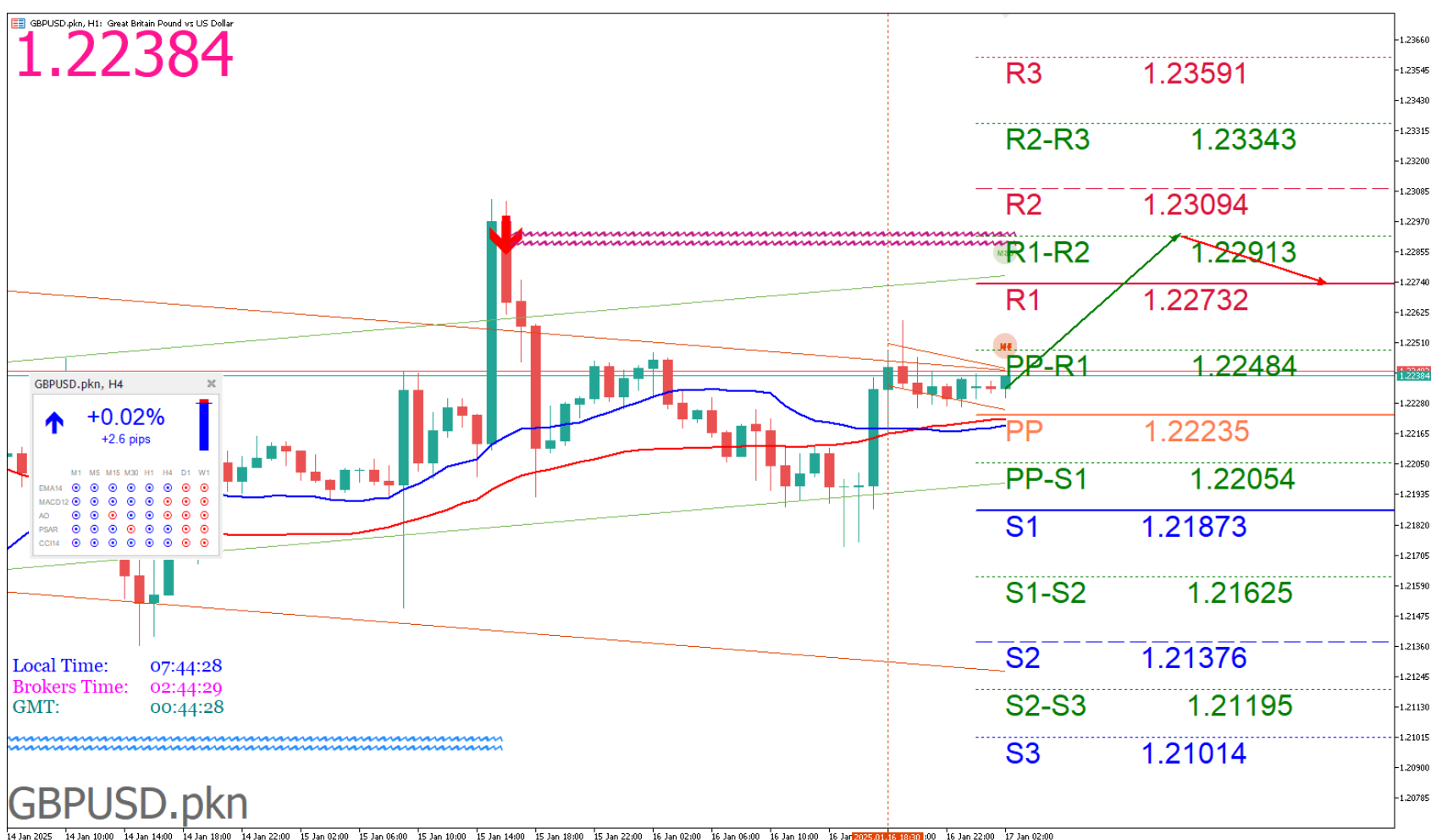


PT. PANEN KAPITAL BERJANGKA

## PIVOT POINTS

## CLASSIC WOODIE FIBONACCI CAMARILLA

R3  
1.23591  
1.23659  
1.23094  
1.22607  
R2  
1.23094  
1.23128  
1.22766  
1.22528  
R1  
1.22732  
1.22800  
1.22563  
1.22450  
PP  
1.22235  
1.22269  
1.22235  
1.22235  
S1  
1.21873  
1.21941  
1.21907  
1.22292  
S2  
1.21376  
1.21410  
1.21704  
1.22214  
S3  
1.21014  
1.21083  
1.21376  
1.22135



Source : Metatrader 5 - Panen Kapital Berjangka, 17 Jan 2025

Indicator	5M	15M	30M	1H	4H	1D	1W	1MN
MACD (12; 26; 9)	Buy	Buy	Buy	Buy	Sell	Sell	Sell	Buy
RSI (14)	Neutral	Neutral	Neutral	Neutral	Neutral	Neutral	Buy	Neutral
Stochastic (5; 3)	Sell	Neutral	Neutral	Neutral	Neutral	Neutral	Buy	Buy
ADX (14)	Neutral	Neutral	Neutral	Neutral	Neutral	Sell	Sell	Neutral
CCI (14)	Sell	Neutral	Neutral	Neutral	Neutral	Neutral	Buy	Buy
AROON (14)	Buy	Buy	Sell	Buy	Buy	Sell	Sell	Sell
Alligator (13; 8; 5)	Buy	Buy	Buy	Buy	Neutral	Sell	Sell	Neutral
SAR (0.02; 0.2)	Buy	Buy	Sell	Buy	Buy	Sell	Sell	Sell

Source : SWFX Technical Analysis, 17 Jan 2025

**JIKA HARGA TURUN MELEBIHI LEVEL [BUY STOP] 1.22455 ATAU BERBALIK DARI LEVEL [BUY LIMIT] 1.22212 GBPUSD [BUYL] [TP1: 1.22521] [TP2: 1.22639] [TP3: 1.22810] [SL: 1.22201]**

**JIKA HARGA NAIK MELEBIHI LEVEL [BUY STOP] 1.22340 GBPUSD [SELL] [TP: 1.21980] [SL: 1.22577]**

Peluang **Trend Minor Penurunan** di TimeFrame M30 masih didominasi Bearish. Trader dapat membuka order Sell di saat harga mendekati resistance dengan target pendek sampai level **1.21060**. Namun harus sangat di Waspada **Trend Major Kenaikan** di Timeframe M15 dan M30 dan D1 dan W1 masih di dominasi oleh Trend Kenaikan (Bullish) sampai level **1.23340**.

**Disclaimer** : Segala opini, berita, penelitian, analisis, harga, atau informasi lain yang terkandung dalam laporan ini disediakan sebagai komentar pasar umum dan bukan merupakan saran transaksi. Transaksi Perdagangan Berjangka Komoditi memiliki Peluang Keuntungan dan Risiko Kerugian yang Tinggi sehingga setiap nasabah harus mempertimbangkan dan memahami risikonya sebelum melakukan transaksi



# TRADING IDEA : USDJPY

DAILY BULLETIN  
JUMAT 17 JANUARI 2025



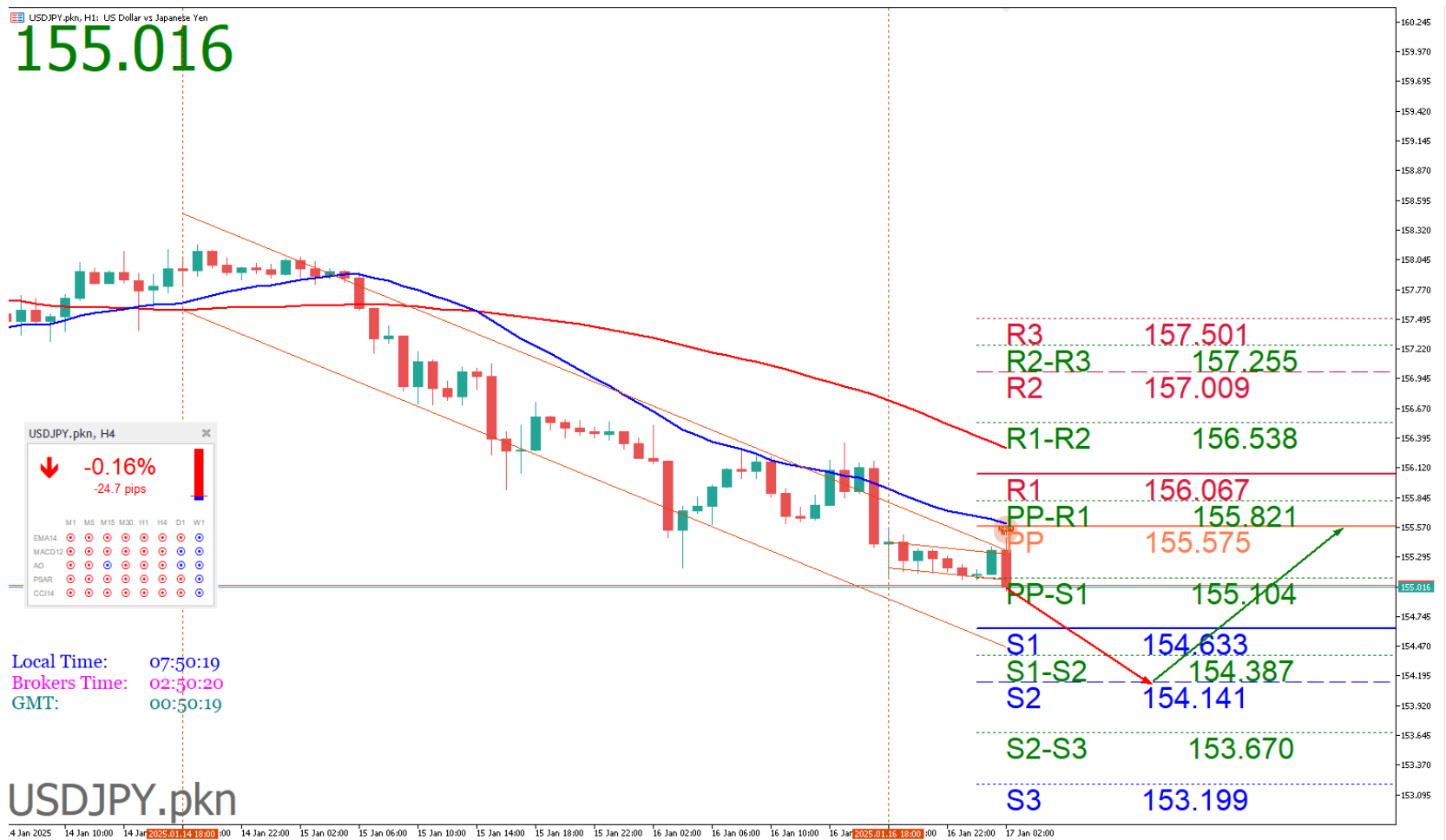
PT. PANEN KAPITAL BERJANGKA

## PIVOT POINTS

155.016

CLASSIC  
WOODIE  
FIBONACCI  
CAMARILLA

R3  
157.501  
157.275  
157.009  
155.518  
R2  
157.009  
156.896  
156.462  
155.387  
R1  
156.067  
155.841  
156.123  
155.255  
PP  
155.575  
155.462  
155.575  
155.575  
S1  
154.633  
154.407  
155.028  
154.993  
S2  
154.141  
154.028  
154.689  
154.861  
S3  
153.199  
152.973  
154.141  
154.730



Source : Metatrader 5 - Panen Kapital Berjangka, 17 Jan 2025

Indicator	5M	15M	30M	1H	4H	1D	1W	1MN
MACD (12; 26; 9)	Buy	Sell	Sell	Sell	Sell	Buy	Buy	Buy
RSI (14)	Neutral	Neutral	Neutral	Neutral	Buy	Neutral	Neutral	Neutral
Stochastic (5; 3)	Neutral	Neutral	Neutral	Neutral	Neutral	Buy	Neutral	Neutral
ADX (14)	Sell	Neutral	Sell	Sell	Sell	Neutral	Neutral	Buy
CCI (14)	Buy	Neutral	Neutral	Neutral	Neutral	Buy	Neutral	Neutral
AROON (14)	Sell	Buy	Buy	Sell	Sell	Sell	Buy	Sell
Alligator (13; 8; 5)	Neutral	Neutral	Sell	Sell	Sell	Neutral	Buy	Buy
SAR (0.02; 0.2)	Sell	Sell	Buy	Sell	Sell	Sell	Buy	Buy

Source : SWFX Technical Analysis, 17 Jan 2025

**JIKA HARGA TURUN MELEBIHI LEVEL [SELL STOP] 154.892 ATAU BERBALIK DARI LEVEL [SELL LIMIT] 155.539 USDJPY [SELL] [TP1: 154.789] [TP2: 154.538] [TP3: 154.090] [SL: 155.504]**

**JIKA HARGA NAIK MELEBIHI LEVEL [BUY STOP] 155.185 USDJPY [BUY] [TP: 155.824] [SL: 154.564]**

Peluang **Trend Minor Kenaikan** di TimeFrame H1 masih didominasi Bullish. Trader dapat membuka order Beli di saat harga mendekati Support dengan target pendek sampai level **155.50**. Namun harus sangat di Waspada **Trend Major Penurunan** di Timeframe M30 dan D1 dan W1 masih di dominasi oleh Trend penurunan (Bearish) sampai level **154.16**.



# TRADING IDEA : HANGSENG

DAILY BULLETIN  
KAMIS, 17 JANUARI 2025

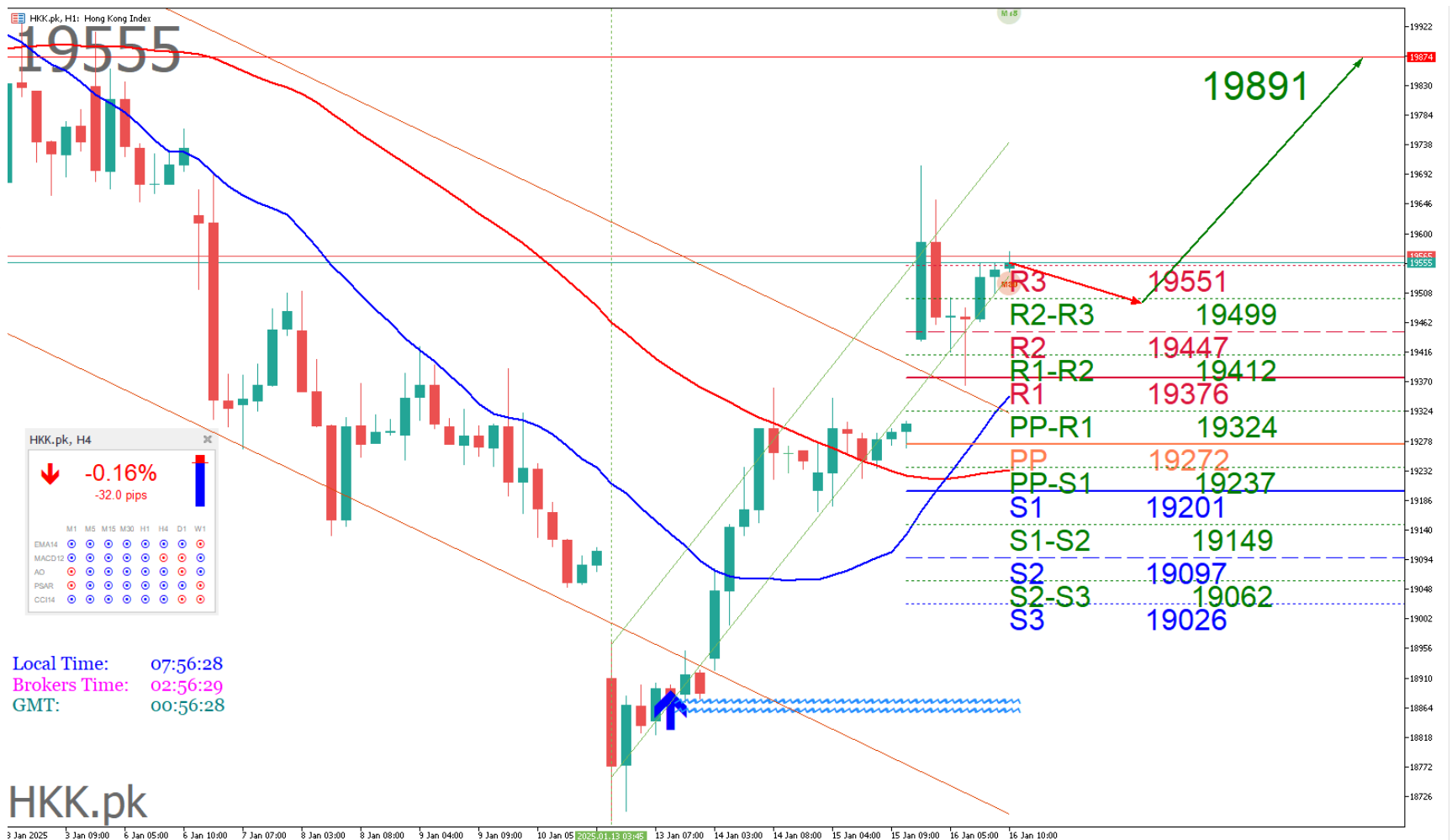


PIVOT POINTS

CLASSIC  
WOODIE  
FIBONACCI  
CAMARILLA

R3  
19551  
19567  
19447  
19352  
R2  
19447  
19455  
19380  
19336  
R1  
19376  
19392  
19339  
19320  
PP  
19272  
19280  
19272  
19272

S1  
19201  
19217  
19205  
19288  
S2  
19097  
19105  
19164  
19272  
333  
S3  
19026  
19042  
19097  
19256



Source : Metatrader 5 - Panen Kapital Berjangka. 17 Jan 2025

Indicator	5M	15M	30M	1H	4H	1D	1W	1MN
MACD (12; 26; 9)	Buy	Sell	Buy	Buy	Buy	Sell	Buy	Sell
RSI (14)	Neutral	Neutral	Neutral	Neutral	Neutral	Neutral	Neutral	Neutral
Stochastic (5; 3)	Neutral	Neutral	Neutral	Neutral	Neutral	Neutral	Neutral	Neutral
ADX (14)	Neutral	Neutral	Neutral	Buy	Neutral	Neutral	Buy	Neutral
CCI (14)	Neutral	Neutral	Neutral	Neutral	Neutral	Neutral	Buy	Neutral
AROON (14)	Sell	Sell	Sell	Sell	Buy	Sell	Sell	Buy
Alligator (13; 8; 5)	Buy	Sell	Neutral	Buy	Buy	Sell	Neutral	Neutral
SAR (0.02; 0.2)	Sell	Sell	Sell	Sell	Buy	Buy	Sell	Buy

Source : SWFX Technical Analysis. 17 Jan 2025

**JIKA HARGA MELEBIHI NAIK LEVEL [BUY STOP] 19584 ATAU BERBALIK DARI LEVEL [BUY LIMIT] 19501 HKK [BUY] [TP1: 19618] [TP2: 19677] [TP3: 19742] [SL: 19485]**

**JIKA HARGA TURUN MELEBIHI LEVEL [SELL STOP] 19536 HKK [SELL] [TP: 19482] [SL: 19647]**

Peluang **Trend Minor Kenaikan** di TimeFrame D1 masih didominasi Bullish. Trader dapat membuka order Beli di saat harga mendekati Support dengan target pendek sampai level **20272**. Namun harus sangat di Waspada **Trend Major Penurunan** di Timeframe H4 masih di dominasi oleh Trend penurunan (Bearish) sampai level **19914**.

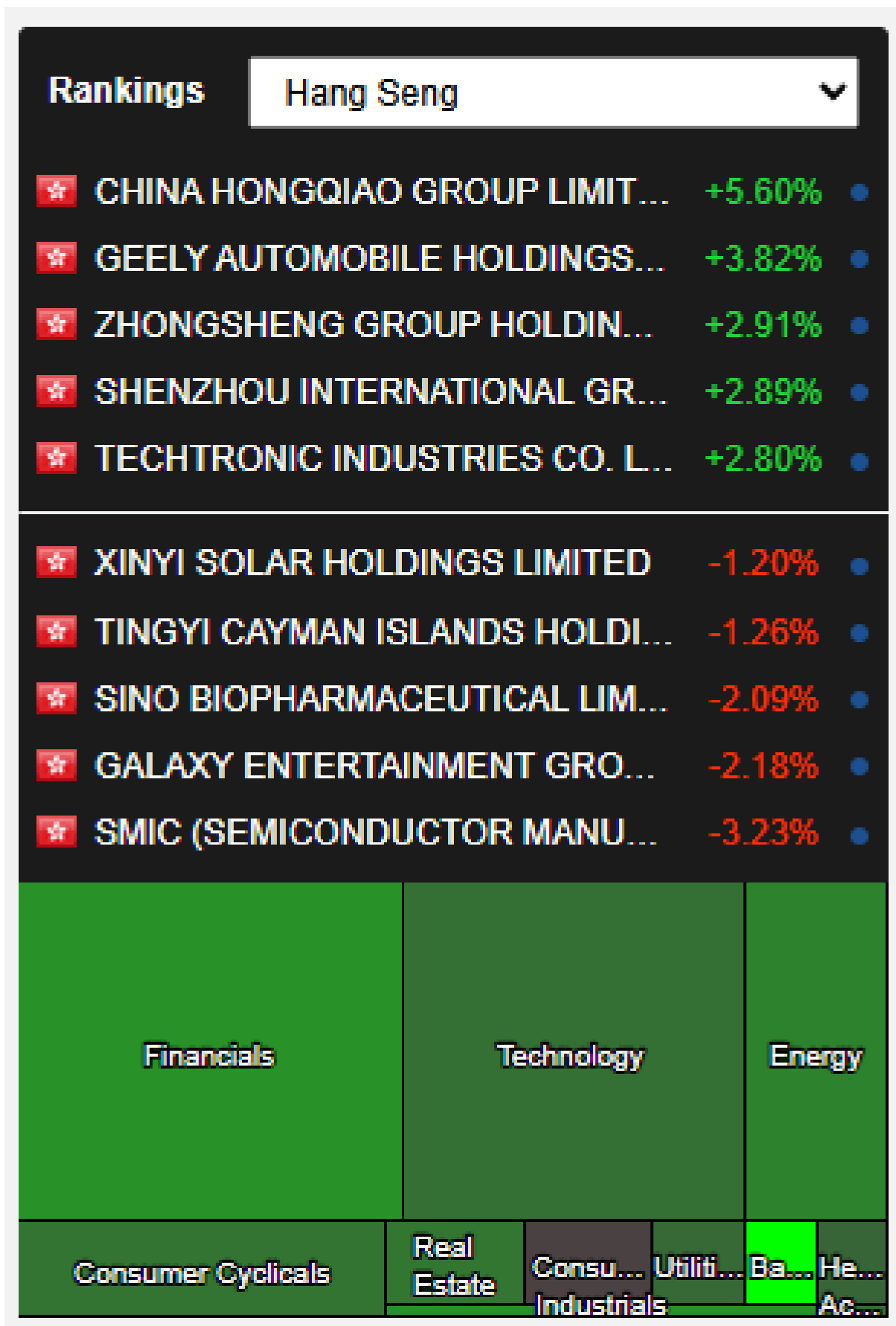




## Semua berita tentang HONG KONG : HANG SENG HSI 50

1. Saham Hong Kong Naik karena Harapan Pemangkasan Suku Bunga AS yang Menyala, Langkah Pelonggaran Lebih Lanjut dari Beijing dalam Beberapa Minggu Mendatang
2. Pabrikan AC Tiongkok Aux Electric Mengajukan Dokumen untuk IPO Hong Kong
3. Saham Hong Kong Naik karena Harapan Pemangkasan Suku Bunga AS yang Menyala, Langkah Pelonggaran Lebih Lanjut dari Beijing dalam Beberapa Minggu Mendatang
4. Bursa saham diharapkan berada di wilayah positif dari futures
5. Prospek Bank Sentral Mengguncang Pasar Saham Asia
6. Pengembang Hong Kong Menambah Lebih Banyak Apartemen untuk Diambil Alih
7. Transaksi Properti Bermasalah Hong Kong Akan Meningkatkan pada 2025
8. Saham Hong Kong Ditutup di Hijau karena Investor Menantikan Data Ekonomi Utama dari AS, Tiongkok Minggu Ini
9. Saham Selandia Baru Naik, Saham Asia Beragam Menjelang Laporan Inflasi Utama AS; AIA Naik Hampir 3%
10. Penjualan Rumah Bekas di Hong Kong Merosot
11. Menara 25 Lantai di Tsim Sha Tsui, Hong Kong Siap Dijual
12. Saham Hong Kong Bangkit karena Janji Otoritas untuk Menstabilkan Sekuritas
13. Merek Bubble Tea Tiongkok Mendapat Persetujuan untuk Mencatatkan Saham di Bursa Efek Hong Kong

## Analisa Sektoral Index Hang Seng



Source : MarketScreener, 17 Jan 2025



# TRADING IDEA : NIKKEI

DAILY BULLETIN  
JUMAT, 17 JANUARI 2025



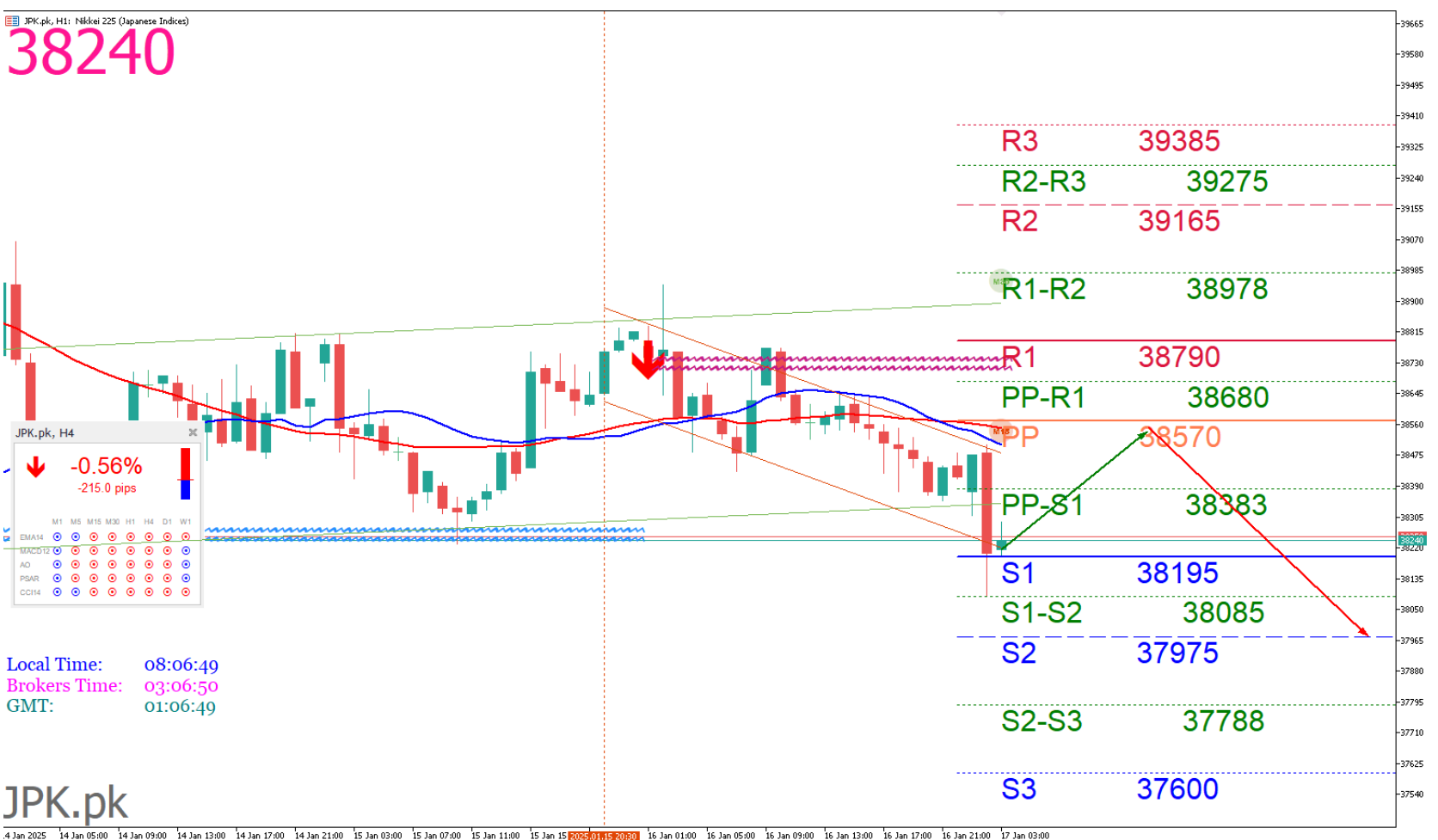
PT. PANEN KAPITAL BERJANGKA

PIVOT POINTS

38240

CLASSIC  
WOODIE  
FIBONACCI  
CAMARILLA

R3  
39595  
39643  
39205  
38803  
R2  
39205  
39229  
38943  
38741  
R1  
38910  
38958  
38782  
38678  
PP  
38520  
38544  
38520  
38520  
S1  
38225  
38273  
38258  
38552  
S2  
37835  
37859  
38097  
38489  
S3  
37540  
37588  
37835  
38427



Source : Metatrader 5 - Panen Kapital Berjangka, 17 Jan 2025

Indicator	5M	15M	30M	1H	4H	1D	1W	1MN
MACD (12; 26; 9)	Sell	Sell	Sell	Sell	Sell	Sell	Buy	Buy
RSI (14)	Neutral	Neutral	Neutral	Neutral	Neutral	Neutral	Neutral	Neutral
Stochastic (5; 3)	Neutral	Buy	Neutral	Neutral	Buy	Neutral	Neutral	Neutral
ADX (14)	Sell	Sell	Sell	Neutral	Neutral	Neutral	Neutral	Neutral
CCI (14)	Neutral	Neutral	Buy	Buy	Buy	Buy	Neutral	Neutral
AROON (14)	Sell	Sell	Sell	Sell	Sell	Sell	Buy	Sell
Alligator (13; 8; 5)	Sell	Sell	Sell	Sell	Sell	Sell	Buy	Buy
SAR (0.02; 0.2)	Buy	Sell	Sell	Sell	Sell	Sell	Buy	Sell

Source : SWFX Technical Analysis, 17 Jan 2025

**JIKA HARGA NAIK MELEBIHI LEVEL [BUY STOP] 38271 ATAU BERBALIK DARI LEVEL [BUY LIMIT] 38111 NIKKEI [BUY] [TP1: 38322] [TP2: 38415] [TP3: 38550] [SL: 38106]**

**JIKA HARGA TURUN MELEBIHI LEVEL [SELL STOP] 38197 NIKKEI [SELL] [TP: 38089] [SL: 38355]**

Peluang **Trend Minor Penurunan** di TimeFrame H1 masih didominasi Bearish. Trader dapat membuka order Jual di saat harga mendekati Resistance dengan target pendek sampai level **38770**. Namun harus sangat di Waspadaai **Trend Major Kenaikan** di Timeframe D1 dan W1 masih di dominasi oleh Trend Kenaikan (Bullish) sampai level **40175**

**Disclaimer** : Transaksi Perdagangan Berjangka Komoditi memiliki Peluang Keuntungan dan Risiko Kerugian yang Tinggi sehingga setiap nasabah harus mempertimbangkan dan memahami risikonya sebelum melakukan transaksi



# BERITA INDEX NIKKEI

DAILY BULLETIN  
JUMAT, 17 JANUARI 2025

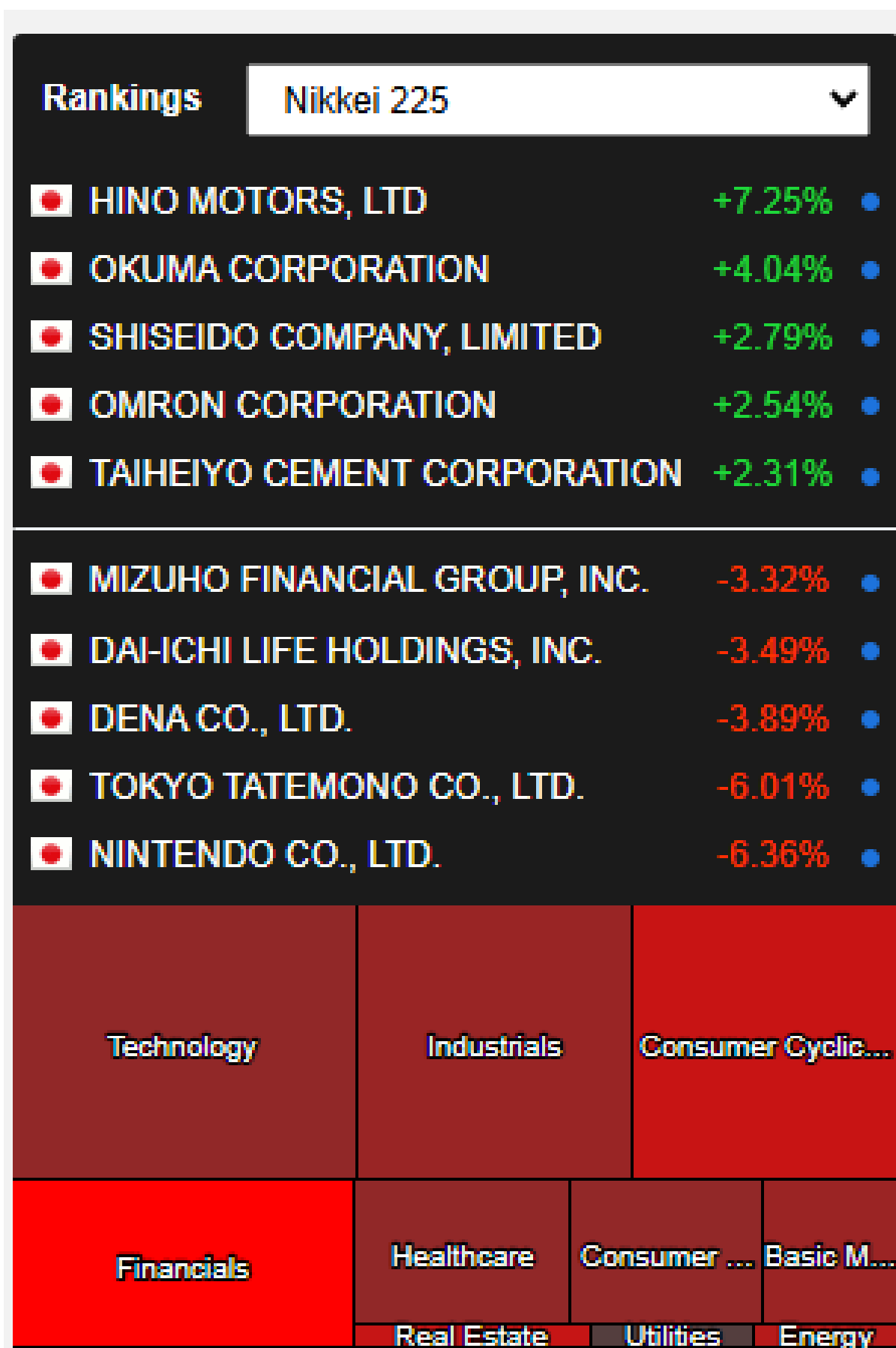


PT. PANEN KAPITAL BERJANGKA

## Semua berita tentang Jepang : Nikkei 225

1. Indeks Harga Produsen Jepang Naik Tipis pada Desember
2. Bursa saham diperkirakan berada di wilayah positif dari futures
3. Pesanan Perkakas Mesin Jepang Naik 11% pada Tahun Ini pada Desember
4. Saham Jepang Naik Tipis di Tengah Reli Yen karena Spekulasi Kenaikan Suku Bunga
5. Ringkasan Berita Ekonomi SocGen Semalam
6. Prospek Bank Sentral Mengguncang Pasar Saham Asia
7. Saham Jepang Tergelincir karena BOJ Memberi Sinyal Potensi Kenaikan Suku Bunga
8. Saham Selandia Baru Naik, Saham Asia Beragam Menjelang Laporan Inflasi Utama AS; AIA Naik Hampir 3%
9. Wakil Gubernur BOJ Beri Sinyal Kemungkinan Keputusan Kenaikan Suku Bunga
10. Sentimen Produsen Jepang Membaik Meski Prospek Tak Menentu, Survei Reuters Tankan Menunjukkan
11. Indeks Survei Pengamat Ekonomi Jepang Naik Sedikit pada Desember
12. Ringkasan Berita Ekonomi SocGen Semalam

## Analisa Sektoral Index Nikkei



Source : MarketScreener, 17 Jan 2025

**Disclaimer :** Transaksi Perdagangan Berjangka Komoditi memiliki Peluang Keuntungan dan Risiko Kerugian yang Tinggi sehingga setiap nasabah harus mempertimbangkan dan memahami risikonya sebelum melakukan transaksi