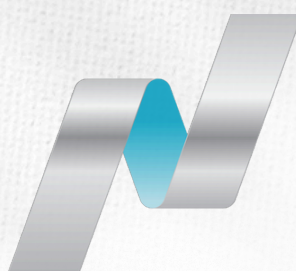


PT. PANEN KAPITAL BERJANGKA



DOW JONES



Nasdaq



HANG SENG INDEX

S&P500

Nikkei 225

OIL

Rabu 15 Jan 2025

DAILY BULLETIN

JADILAH TRADER YANG LEBIH BERPENGETAHUAN HARI INI

WITH LOTS OF INFORMATION, IT HELPS YOU MAKE SMART DECISIONS AND AVOID BAD REACTION

021-21684233-7890



PT. PANEN KAPITAL BERJANGKA

Panen Tower Lantai 5, Jl. Patal Senayan No. 31, Jakarta Selatan

Telpon: 021 21684233 Email: cso@panenkabcapitalberjangka.co.id

Disclaimer : Transaksi Perdagangan Berjangka Komoditi memiliki Peluang Keuntungan dan Risiko Kerugian yang Tinggi sehingga setiap nasabah harus mempertimbangkan dan memahami risikonya sebelum melakukan transaksi



DAILY MARKET SUMMARY

DAILY BULLETIN
RABU, 15 JANUARI 2025



PT. PANEN KAPITAL BERJANGKA

Peristiwa global harian yang telah memengaruhi pasar keuangan

DOLAR AS SEDIKIT MELEMAH KE LEVEL 109.22 PAGI INI. DATA PPI AS SECARA TAK TERDUGA MENURUN PADA HARI SELASA DENGAN PEMBACAAN BULANAN INTI DATAR DIBANDINGKAN PERKIRAAN 0,2%, SEMENTARA KEPERCAYAAN BISNIS KECIL AS MELONJAK KE LEVEL TERTINGGI LEBIH DARI ENAM TAHUN. MESKIPUN DATA MEMBAIK, INVESTOR TETAP BERHATI-HATI MENJELANG CPI HARI RABU.

Imbal hasil Treasury melemah karena PPI yang lebih lemah dan Indeks dolar turun dari level tertinggi dua tahun pada hari Senin, didorong oleh imbal hasil Treasury 2 tahun yang lebih rendah menyusul harga produsen AS dan short-covering euro. Treasury AS melemah setelah data menunjukkan bahwa harga produsen naik pada kecepatan yang lebih lambat dari yang diharapkan pada bulan Desember, dengan PPI inti datar pada bulan tersebut. Presiden Fed Kansas City Jeff Schmid mengatakan bahwa bank sentral akan menanggapi jika kebijakan seperti tarif menggagalkan tujuannya.

POUND STERLING (GBP) SEDIKIT MENGUAT DAN DIPERDAGANGKAN DI LEVEL 1.22070. PM INGGRIS KIER STARMER TELAH SECARA TERBUKA MENDUKUNG MENTERI KEUANGANNYA, RACHEL REEVES. JIKA DUKUNGANNYA BERTAHAN LAMA, ITU AKAN MEMBANTU MENOPANG POUND STERLING DALAM HAL KONSISTENSI POLITIK. KENAIKAN IMBAL HASIL PADA AKHIRNYA DAPAT MEMENGARUHI EKONOMI INGGRIS.

DOLAR KANADA (CAD) MENGUAT KE LEVEL 1.43510 TERHADAP DOLAR AS. DI TENGAH DOLAR AS YANG MENGUAT.

SWISS FRANC (CHF) MENGUAT DAN DIPERDAGANGKAN DI LEVEL 0.91242 TERHADAP DOLAR AS DI TENGAH PENGUATAN DOLAR AS YANG MENGUAT

EURO (EUR) MENGUAT KE LEVEL 1.03033 TERHADAP DOLAR AS. KOMPROMI ANGGARAN PRANCIS BERDAMPAK POSITIF PADA EURO. ECB ROBERT HOLZMANN MEMPERINGATKAN AGAR TIDAK MENURUNKAN SUKU BUNGA TERLALU CEPAT. TARGET DEFISIT PUBLIK 2025 ADALAH 5,4% DAN PERTUMBUHAN MENJADI 0,9%.

AUSSIE (AUD) MENGUAT KE LEVEL 0.61894 TERHADAP DOLAR AS. DI TENGAH DOLAR AS YANG MENGUAT

YEN (JPY) SEDIKIT MENGUAT DAN USD/JPY TURUN KE LEVEL 158.047 TERHADAP DOLAR AS PAGI INI. POSISI BELI YEN DIIMBANGI SETELAH DEPUTI GUBERNUR BANK JEPANG RYOZO HIMINO MENYAMPAIKAN PANDANGAN SEIMBANG TENTANG PENGETATAN KEBIJAKAN, YANG TIDAK SESUAI DENGAN SIKAP HAWKISH YANG DIANTISIPASI SEBAGIAN ORANG

Himino mengindikasikan bahwa kenaikan suku bunga akan bergantung pada prakiraan bank sentral sambil menyoroti risiko kebijakan AS dan harga impor yang tinggi. Meskipun peluang kenaikan BOJ pada bulan Januari hanya di atas 50%

EMAS (XAU) KEMBALI MENGUAT KE LEVEL 2667.75 TERHADAP DOLAR AS PAGI INI. HARGA EMAS HAMPIR STABIL PADA HARI SELASA KARENA PELAKU PASAR TETAP BERHATI-HATI MENJELANG DATA INFLASI UTAMA AS, YANG DAPAT MEMBERIKAN GAMBARAN LEBIH LANJUT TENTANG LINTASAN SUKU BUNGA AS.

Harga minyak WTI turun 1,5% setelah pemerintah AS memperkirakan permintaan minyak stabil pada tahun 2025 namun Emas naik 0,4% karena imbal hasil menurun setelah PPI AS memburuk. Investor sekarang menunggu Indeks Harga Konsumen (CPI) pada hari Rabu untuk menganalisis jalur kebijakan Fed. Sebuah jajak pendapat Reuters memperkirakan kenaikan tahunan sebesar 2,9%, dibandingkan dengan 2,7% pada bulan November, dan kenaikan bulanan sebesar 0,3%. Presiden terpilih AS Donald Trump akan kembali ke Gedung Putih pada 20 Januari dan telah berjanji untuk mengenakan tarif perdagangan. Analisis memperkirakan hal ini akan memicu perang dagang dan memicu kembali inflasi.

Disclaimer : Transaksi Perdagangan Berjangka Komoditi memiliki Peluang Keuntungan dan Risiko Kerugian yang Tinggi sehingga setiap nasabah harus mempertimbangkan dan memahami risikonya sebelum melakukan transaksi



ECONOMIC CALENDAR

DAILY BULLETIN
RABU, 15 JANUARI 2025



TIME	COUNTRY	IMPORTANCE	EVENT	ACTUAL	FORECAST	PREVIOUS
02:00	United States	Medium	Monthly Budget Statement	\$-87B	\$-75B	\$-367B
03:05	United States	Medium	Fed Williams Speech	-	-	-
04:30	United States	Medium	API Crude Oil Stock Change	-2.6M	-3.5M	-4.02M
14:00 <small>in 7:32 hours</small>	United Kingdom	Medium	Inflation Rate MoM	-	0.4%	0.1%
14:00 <small>in 7:32 hours</small>	Germany	Medium	Wholesale Prices MoM	-	0.1%	0%
14:00 <small>in 7:32 hours</small>	United Kingdom	Medium	Core Inflation Rate YoY	-	3.4%	3.5%
14:00 <small>in 7:32 hours</small>	Germany	Medium	Wholesale Prices YoY	-	-	-0.6%
14:00 <small>in 7:32 hours</small>	United Kingdom	High	Inflation Rate YoY	-	2.6%	2.6%
16:00 <small>in 9:32 hours</small>	Germany	High	Full Year GDP Growth	-	-0.2%	-0.3%
17:00 <small>in 10:32 hours</small>	Euro Area	Medium	Industrial Production MoM	-	0.3%	0%
19:00 <small>in 12:32 hours</small>	United States	Medium	MBA 30-Year Mortgage Rate	-	-	6.99%
20:30 <small>in 14:02 hours</small>	United States	High	Core Inflation Rate YoY	-	3.3%	3.3%
20:30 <small>in 14:01 hours</small>	United States	High	Inflation Rate YoY	-	2.9%	2.7%
20:30 <small>in 14:01 hours</small>	United States	Medium	NY Empire State Manufacturing Index	-	3	0.2
20:30 <small>in 14:01 hours</small>	United States	High	Inflation Rate MoM	-	0.3%	0.3%
20:30 <small>in 14:01 hours</small>	United States	Medium	CPI s.a	-	-	316.44
20:30 <small>in 14:01 hours</small>	United States	Medium	CPI	-	315.62	315.49
20:30 <small>in 14:01 hours</small>	United States	High	Core Inflation Rate MoM	-	0.2%	0.3%
21:20 <small>in 14:01 hours</small>	United States	Medium	Fed Barkin Speech	-	-	-
22:00 <small>in 15:31 hours</small>	United States	Medium	Fed Kashkari Speech	-	-	-
22:30 <small>in 16:01 hours</small>	United States	Medium	EIA Gasoline Stocks Change	-	2.67M	6.33M
22:30 <small>in 16:01 hours</small>	United States	Medium	EIA Crude Oil Stocks Change	-	-3.5M	-0.95M
23:00 <small>in 16:31 hours</small>	United States	Medium	Fed Williams Speech	-	-	-

Source : IG Economic Calendar, 15 Jan 2025

Disclaimer : Transaksi Perdagangan Berjangka Komoditi memiliki Peluang Keuntungan dan Risiko Kerugian yang Tinggi sehingga setiap nasabah harus mempertimbangkan dan memahami risikonya sebelum melakukan transaksi



CURRENCIES RATIO

DAILY BULLETIN
RABU, 15 JANUARI 2025



PT. PANEN KAPITAL BERJANGKA

CURRENCIES	LONG	SHORT	
CHF	74.96%	+ 49.92%	25.04% BUY
HKD	67.14%	+ 34.28%	32.86% BUY
USD	66.27%	+ 32.54%	33.73% BUY
SGD	64.54%	+ 29.08%	35.46% BUY
CAD	63.82%	+ 27.64%	36.18% BUY
XAU	59.88%	+ 19.76%	40.12% BUY
AUD	56.56%	+ 13.12%	43.44% BUY
EUR	47.62%	- 4.76 %	52.38% SELL
JPY	46.48%	- 7.04 %	53.52% SELL
NZD	29.88%	- 40.24%	70.12% SELL
XAG	29.60%	- 40.80%	70.40% SELL
GBP	27.97%	- 44.06%	72.03% SELL

INSTRUMENTS	LONG	SHORT	
GBP/AUD	74.46%	+ 48.92%	25.54% BUY
AUD/JPY	73.97%	+ 47.94%	26.03% BUY
EUR/AUD	73.64%	+ 47.28%	26.36% BUY
EUR/JPY	73.57%	+ 47.14%	26.43% BUY
DOLLAR.IDX/USD	73.13%	+ 46.26%	26.87% BUY
USD/CAD	73.04%	+ 46.08%	26.96% BUY
JPN.IDX/JPY	71.60%	+ 43.20%	28.40% BUY
EUR/GBP	60.58%	+ 21.16%	39.42% BUY
XAU/USD	59.88%	+ 19.76%	40.12% BUY
USA500.IDX/USD	48.88%	- 2.24 %	51.12% SELL
USD/JPY	45.79%	- 8.42 %	54.21% SELL
LIGHT.CMD/USD	45.23%	- 9.54 %	54.77% SELL
USD/CHF	38.08%	- 23.84%	61.92% SELL
GBP/JPY	36.51%	- 26.98%	63.49% SELL
EUR/USD	30.06%	- 39.88%	69.94% SELL
USA30.IDX/USD	29.30%	- 41.40%	70.70% SELL
HKG.IDX/HKD	27.76%	- 44.48%	72.24% SELL
AUD/USD	27.26%	- 45.48%	72.74% SELL
USATECH.IDX/USD	27.04%	- 45.92%	72.96% SELL
GBP/USD	26.70%	- 46.60%	73.30% SELL
NZD/USD	26.28%	- 47.44%	73.72% SELL
EUR/CHF	26.17%	- 47.66%	73.83% SELL
XAG/USD	26.16%	- 47.68%	73.84% SELL
AUD/CAD	25.61%	- 48.78%	74.39% SELL

Source : SWFX Sentiment Index, 15 Jan 2025

Disclaimer : Transaksi Perdagangan Berjangka Komoditi memiliki Peluang Keuntungan dan Risiko Kerugian yang Tinggi sehingga setiap nasabah harus mempertimbangkan dan memahami risikonya sebelum melakukan transaksi



TRADING IDEA : GOLD

DAILY BULLETIN
RABU, 15 JANUARI 2025

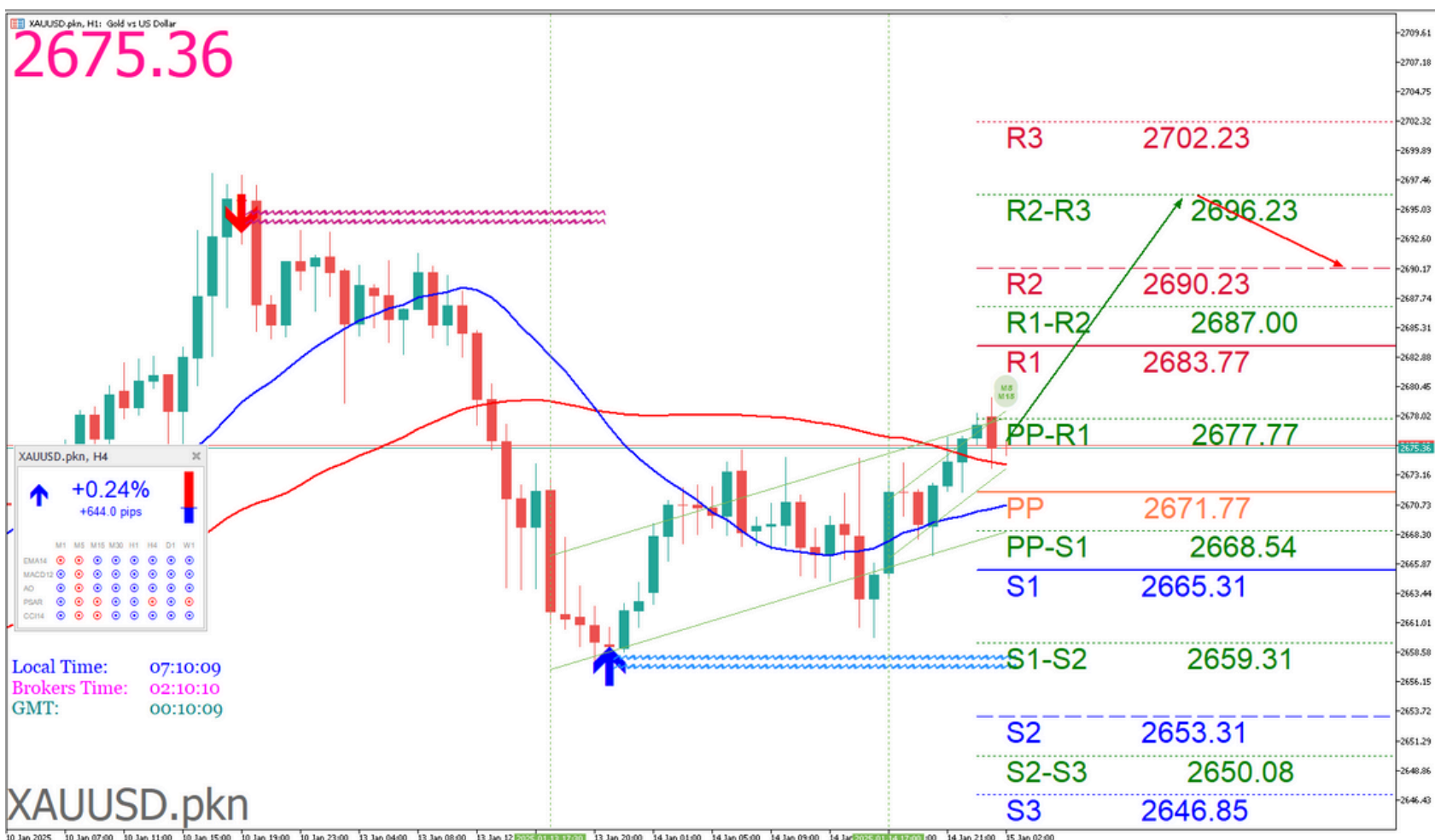


PT. PANEN KAPITAL BERJANGKA

PIVOT POINTS

CLASSIC
WOODIE
FIBONACCI
CAMARILLA

- R3
2721.25
2717.16
2707.20
2672.74
- R2
2707.20
2705.16
2693.35
2669.42
- R1
2684.99
2680.90
2684.79
2666.09
- PP
2670.94
2668.90
2670.94
2670.94
- S1
2648.73
2644.64
2657.09
2659.45
- S2
2634.68
2632.64
2648.53
2656.12
- S3
2612.47
2608.38
2634.68
2652.80



Source : Metatrader 5 - Panen Kapital Berjangka, 15 Jan 2025

Indicator	5M	15M	30M	1H	4H	1D	1W	1MN
MACD (12; 26; 9)	Sell	Buy	Buy	Buy	Buy	Buy	Buy	Buy
RSI (14)	Neutral	Neutral	Neutral	Neutral	Neutral	Neutral	Neutral	Sell
Stochastic (5; 3)	Neutral	Buy	Neutral	Sell	Neutral	Neutral	Neutral	Neutral
ADX (14)	Neutral	Buy	Neutral	Neutral	Neutral	Neutral	Buy	Buy
CCI (14)	Neutral	Neutral	Neutral	Sell	Neutral	Neutral	Neutral	Neutral
AROON (14)	Sell	Buy	Buy	Buy	Sell	Buy	Sell	Buy
Alligator (13; 8; 5)	Neutral	Buy	Buy	Buy	Buy	Buy	Buy	Buy
SAR (0.02; 0.2)	Sell	Sell	Buy	Buy	Sell	Buy	Sell	Buy

Source : SWFX Technical Analysis, 15 Jan 2025

JIKA HARGA NAIK MELEBIHI LEVEL [BUY STOP] 2676.90 ATAU BERBALIK DARI LEVEL [BUY LIMIT] 2671.60 XAUUSD [BUY] [TP1: 2678.87] [TP2: 2681.82] [TP3: 2688.17] [SL: 2670.92]

JIKA HARGA TURUN MELEBIHI LEVEL [SELL STOP] 2674.86 XAUUSD [SELL] [TP: 2671.60] [SL: 2678.87]

Peluang **Trend Minor Penurunan** di TimeFrame M30 masih didominasi Bearish. Trader dapat membuka order Sell di saat harga mendekati resistance dengan target pendek sampai level **2640**. Namun harus sangat di Waspada **Trend Major Kenaikan** di Timeframe D1 dan W1 masih di dominasi oleh Trend Kenaikan (Bullish) sampai level **2688**.



TRADING IDEA : OIL

DAILY BULLETIN
RABU, 15 JANUARI 2025



PT. PANEN KAPITAL BERJANGKA

PIVOT POINTS

CLASSIC
WOODIE
FIBONACCI
CAMARILLA

- R3
- 82.27
- 82.52
- 80.75
- 79.45
- R2
- 80.75
- 80.88
- 79.79
- 79.22
- R1
- 79.76
- 80.02
- 79.20
- 78.99
- PP
- 78.24
- 78.37
- 78.24
- 78.24
- S1
- 77.25
- 77.51
- 77.28
- 78.53
- S2
- 75.73
- 75.86
- 76.69
- 78.30
- S3
- 74.74
- 75.00
- 75.73
- 78.07



Source : Metatrader 5 - Panen Kapital Berjangka, 15 Jan 2025

Indicator	5M	15M	30M	1H	4H	1D	1W	1MN
MACD (12; 26; 9)	Buy	Buy	Sell	Sell	Buy	Buy	Sell	Sell
RSI (14)	Neutral	Neutral	Neutral	Neutral	Neutral	Sell	Neutral	Neutral
Stochastic (5; 3)	Neutral	Neutral	Neutral	Neutral	Neutral	Neutral	Sell	Neutral
ADX (14)	Neutral	Neutral	Neutral	Neutral	Buy	Buy	Neutral	Neutral
CCI (14)	Neutral	Neutral	Neutral	Neutral	Neutral	Neutral	Sell	Neutral
AROON (14)	Sell	Buy	Buy	Sell	Buy	Buy	Sell	Sell
Alligator (13; 8; 5)	Buy	Neutral	Sell	Sell	Buy	Buy	Neutral	Sell
SAR (0.02; 0.2)	Sell	Buy	Buy	Sell	Sell	Buy	Sell	Sell

Source : SWFX Technical Analysis, 15 Jan 2025

JIKA HARGA TURUN MELEBIHI LEVEL [SELL STOP] 77.80 ATAU BERBALIK DARI LEVEL [SELL LIMIT] 78.38 CLSK [SELL] [TP1: 77.74] [TP2: 77.47] [TP3: 77.13] [SL: 78.46]

JIKA HARGA NAIK MELEBIHI LEVEL [BUY STOP] 78.12 CLSK [BUY] [TP: 78.44] [SL: 77.54]

Peluang **Trend Minor Kenaikan** di TimeFrame M5 masih didominasi Bullish. Trader dapat membuka order Beli di saat harga mendekati Support dengan target pendek sampai level **80.80**. Namun harus sangat di Waspada **Trend Major Penurunan** di Timeframe D1 dan W1 masih di dominasi oleh Trend penurunan (Bearish) sampai level **77.81**.

Disclaimer : Transaksi Perdagangan Berjangka Komoditi memiliki Peluang Keuntungan dan Risiko Kerugian yang Tinggi sehingga setiap nasabah harus mempertimbangkan dan memahami risikonya sebelum melakukan transaksi



TRADING IDEA : EURUSD

DAILY BULLETIN
RABU, 15 JANUARI 2025

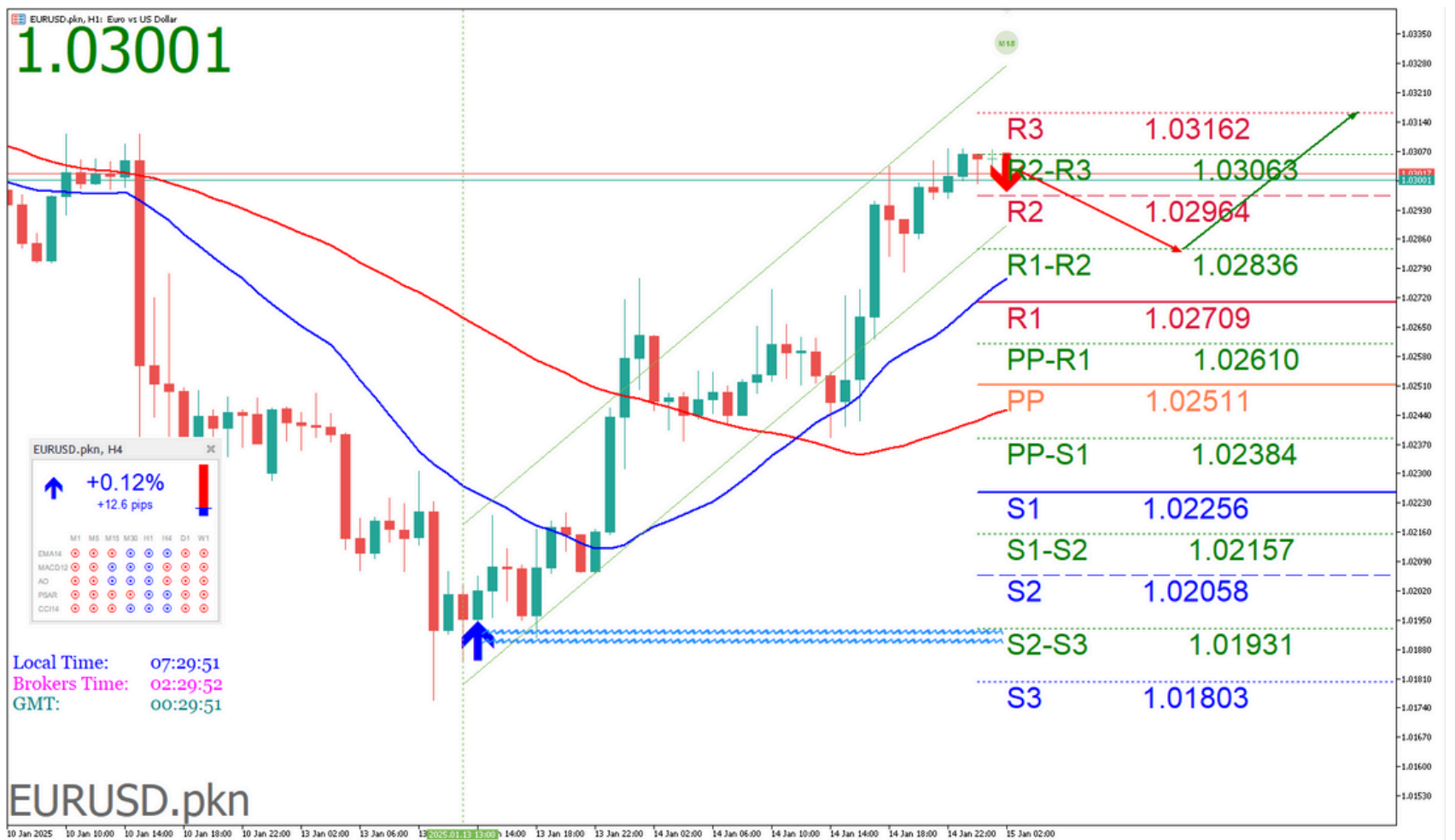


PT. PANEN KAPITAL BERJANGKA

PIVOT POINTS

CLASSIC
WOODIE
FIBONACCI
CAMARILLA

- R3
- 1.03566
- 1.03556
- 1.03386
- 1.03091
- R2
- 1.03386
- 1.03381
- 1.03242
- 1.03056
- R1
- 1.03187
- 1.03177
- 1.03152
- 1.03022
- PP
- 1.03007
- 1.03002
- 1.03007
- 1.03007
- 1.03007
- S1
- 1.02808
- 1.02798
- 1.02863
- 1.02952
- S2
- 1.02628
- 1.02623
- 1.02773
- 1.02918
- S3
- 1.02429
- 1.02419
- 1.02628
- 1.02883



Source : Metatrader 5 - Panen Kapital Berjangka, 15 Jan 2025

Indicator	5M	15M	30M	1H	4H	1D	1W	1MN
MACD (12; 26; 9)	Sell	Buy	Buy	Buy	Sell	Sell	Sell	Sell
RSI (14)	Neutral	Neutral	Neutral	Sell	Neutral	Neutral	Buy	Neutral
Stochastic (5; 3)	Neutral	Neutral	Neutral	Sell	Sell	Neutral	Neutral	Buy
ADX (14)	Neutral	Neutral	Buy	Buy	Buy	Sell	Sell	Neutral
CCI (14)	Neutral	Buy	Neutral	Neutral	Sell	Neutral	Neutral	Buy
AROON (14)	Sell	Sell	Buy	Buy	Buy	Sell	Sell	Sell
Alligator (13; 8; 5)	Sell	Buy	Buy	Buy	Neutral	Sell	Sell	Sell
SAR (0.02; 0.2)	Sell	Sell	Buy	Buy	Buy	Sell	Sell	Sell

Source : SWFX Technical Analysis, 15 Jan 2025

JIKA HARGA NAIK MELEBIHI LEVEL [BUY STOP] 1.03054 ATAU BERBALIK DARI LEVEL [BUY LIMIT] 1.02907 EURUSD [BUY] [TP1: 1.03085] [TP2: 1.03151] [TP3: 1.03234] [SL: 1.02905]

JIKA HARGA TURUN MELEBIHI LEVEL [SELL STOP] 1.02973 EURUSD [SELL] [TP: 1.02916] [SL: 1.03129]

Peluang **Trend Minor Penurunan** di TimeFrame M5 masih didominasi Bearish. Trader dapat membuka order Sell di saat harga mendekati resistance dengan target pendek sampai level **1.02198**. Namun harus sangat di Waspada **Trend Major Kenaikan** di Timeframe M15 dan H4 D1 dan W1 masih di dominasi oleh Trend Kenaikan (Bullish) sampai level **1.04140**.

Disclaimer : Segala opini, berita, penelitian, analisis, harga, atau informasi lain yang terkandung dalam laporan ini disediakan sebagai komentar pasar umum dan bukan merupakan saran transaksi. Transaksi Perdagangan Berjangka Komoditi memiliki Peluang Keuntungan dan Risiko Kerugian yang Tinggi sehingga setiap nasabah harus mempertimbangkan dan memahami risikonya sebelum melakukan transaksi



TRADING IDEA : GBPUSD

DAILY BULLETIN
RABU, 15 JANUARI 2025



PT. PANEN KAPITAL BERJANGKA

PIVOT POINTS

CLASSIC WOODIE FIBONACCI CAMARILLA

- R3
- 1.23484
- 1.23625
- 1.22788
- 1.22269
- R2
- 1.22788
- 1.22859
- 1.22365
- 1.22168
- R1
- 1.22377
- 1.22518
- 1.22104
- 1.22066
- PP
- 1.21681
- 1.21752
- 1.21681
- 1.21681
- S1
- 1.21270
- 1.21411
- 1.21258
- 1.21864
- S2
- 1.20574
- 1.20645
- 1.20997
- 1.21762
- S3
- 1.20163
- 1.20304
- 1.20574
- 1.21661



Source : Metatrader 5 - Panen Kapital Berjangka, 15 Jan 2025

Indicator	5M	15M	30M	1H	4H	1D	1W	1MN
MACD (12; 26; 9)	Sell	Buy	Buy	Buy	Sell	Sell	Sell	Buy
RSI (14)	Neutral	Neutral	Neutral	Neutral	Neutral	Buy	Neutral	Neutral
Stochastic (5; 3)	Neutral	Neutral	Neutral	Sell	Neutral	Neutral	Buy	Buy
ADX (14)	Neutral	Neutral	Neutral	Neutral	Sell	Sell	Neutral	Neutral
CCI (14)	Neutral	Buy	Neutral	Neutral	Neutral	Neutral	Buy	Buy
AROON (14)	Sell	Sell	Buy	Buy	Sell	Sell	Sell	Sell
Alligator (13; 8; 5)	Sell	Buy	Buy	Buy	Sell	Sell	Sell	Neutral
SAR (0.02; 0.2)	Sell	Sell	Buy	Buy	Buy	Sell	Sell	Sell

Source : SWFX Technical Analysis, 15 Jan 2025

JIKA HARGA TURUN MELEBIHI LEVEL [BUY STOP] 1.22087 ATAU BERBALIK DARI LEVEL [BUY LIMIT] 1.21894 GBPUSD [BUYL] [TP1: 1.22138] [TP2: 1.22255] [TP3: 1.22374] [SL: 1.21892]

JIKA HARGA NAIK MELEBIHI LEVEL [BUY STOP] 1.21988 GBPUSD [SELL] [TP: 1.21849] [SL: 1.22209]

Peluang **Trend Minor Penurunan** di TimeFrame M30 masih didominasi Bearish. Trader dapat membuka order Sell di saat harga mendekati resistance dengan target pendek sampai level **1.21060**. Namun harus sangat di Waspada **Trend Major Kenaikan** di Timeframe M15 dan M30 dan D1 dan W1 masih di dominasi oleh Trend Kenaikan (Bullish) sampai level **1.23340**.

Disclaimer : Segala opini, berita, penelitian, analisis, harga, atau informasi lain yang terkandung dalam laporan ini disediakan sebagai komentar pasar umum dan bukan merupakan saran transaksi. Transaksi Perdagangan Berjangka Komoditi memiliki Peluang Keuntungan dan Risiko Kerugian yang Tinggi sehingga setiap nasabah harus mempertimbangkan dan memahami risikonya sebelum melakukan transaksi



TRADING IDEA : USDJPY

DAILY BULLETIN
RABU, 15 JANUARI 2025

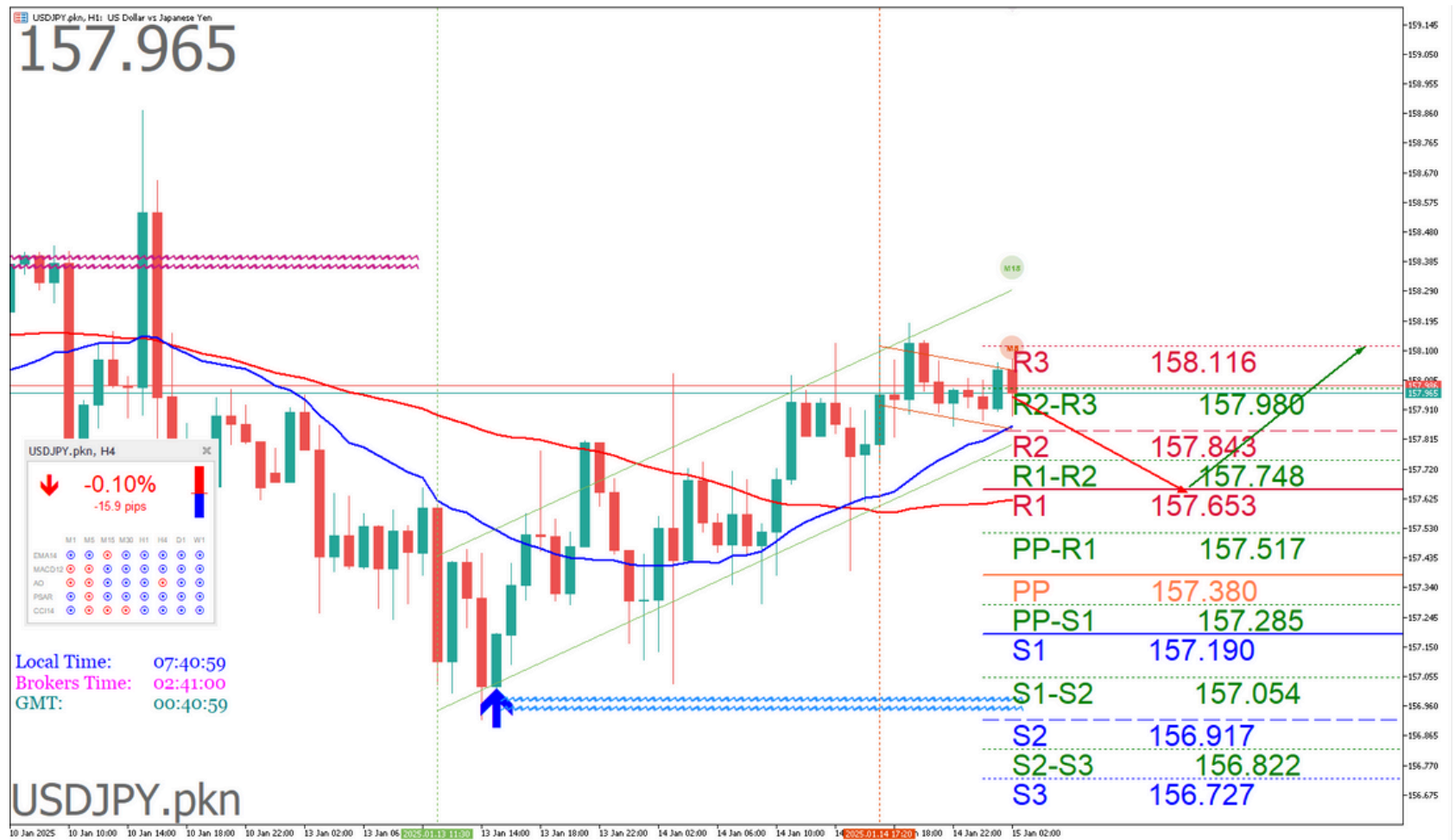


PT. PANEN KAPITAL BERJANGKA

PIVOT POINTS

CLASSIC
WOODIE
FIBONACCI
CAMARILLA

R3
159.030
159.040
158.494
157.749
R2
158.494
158.499
158.091
157.652
R1
157.976
157.986
157.842
157.556
PP
157.440
157.445
157.440
157.440
S1
156.922
156.932
157.037
157.362
S2
156.386
156.391
156.788
157.266
S3
155.868
155.878
156.386
157.169



Source : Metatrader 5 - Panen Kapital Berjangka, 15 Jan 2025

Indicator	5M	15M	30M	1H	4H	1D	1W	1MN
MACD (12; 26; 9)	Sell	Buy	Buy	Buy	Buy	Buy	Buy	Buy
RSI (14)	Neutral	Neutral	Neutral	Neutral	Neutral	Neutral	Neutral	Neutral
Stochastic (5; 3)	Neutral	Neutral	Neutral	Neutral	Sell	Neutral	Sell	Neutral
ADX (14)	Neutral	Neutral	Neutral	Neutral	Neutral	Neutral	Neutral	Buy
CCI (14)	Buy	Neutral	Neutral	Neutral	Sell	Neutral	Neutral	Neutral
AROON (14)	Sell	Buy	Sell	Buy	Sell	Buy	Buy	Sell
Alligator (13; 8; 5)	Sell	Buy	Buy	Buy	Neutral	Buy	Buy	Buy
SAR (0.02; 0.2)	Sell	Buy	Buy	Buy	Buy	Buy	Buy	Buy

Source : SWFX Technical Analysis, 15 Jan 2025

JIKA HARGA NAIK MELEBIHI LEVEL [BUY STOP] 158.035 ATAU BERBALIK DARI LEVEL [BUY LIMIT] 157.866 USDJPY [BUY] [TP1: 158.088] [TP2: 158.173] [TP3: 158.294] [SL: 157.849]

JIKA HARGA TURUN MELEBIHI LEVEL [SELL STOP] 157.937 USDJPY [SELL] [TP: 157.828] [SL: 158.150]

Peluang **Trend Minor Kenaikan** di TimeFrame H1 masih didominasi Bullish. Trader dapat membuka order Beli di saat harga mendekati Support dengan target pendek sampai level **158.50**. Namun harus sangat di Waspada **Trend Major Penurunan** di Timeframe M30 dan D1 dan W1 masih di dominasi oleh Trend penurunan (Bearish) sampai level **157.56**.



TRADING IDEA : HANGSENG

DAILY BULLETIN
RABU, 15 JANUARI 2025

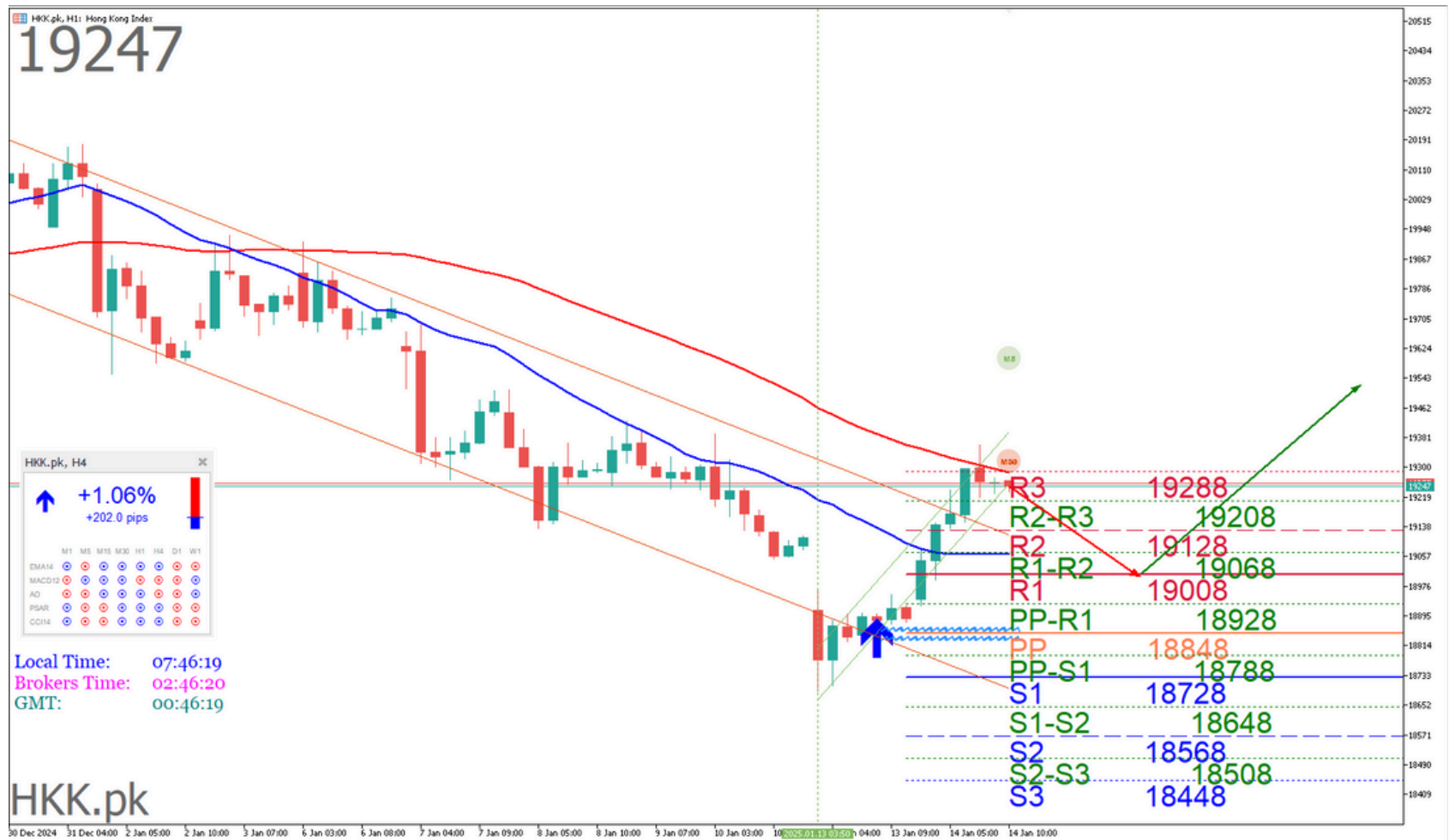


PT. PANEN KAPITAL BERJANGKA

PIVOT POINTS

CLASSIC
WOODIE
FIBONACCI
CAMARILLA

R3
19653
19616
19522
19200
R2
19522
19503
19392
19169
R1
19314
19277
19312
19138
PP
19183
19164
19183
19183
S1
18975
18938
19053
19076
S2
18844
18825
18973
19045
S3
18636
18599
18844
19014



Source : Metatrader 5 - Panen Kapital Berjangka. 15 Jan 2025

Indicator	5M	15M	30M	1H	4H	1D	1W	1MN
MACD (12; 26; 9)	Sell	Sell	Buy	Buy	Sell	Sell	Buy	Sell
RSI (14)	Neutral	Neutral	Neutral	Neutral	Neutral	Neutral	Neutral	Neutral
Stochastic (5; 3)	Neutral	Neutral	Buy	Neutral	Sell	Neutral	Neutral	Neutral
ADX (14)	Neutral	Buy	Buy	Buy	Neutral	Neutral	Buy	Neutral
CCI (14)	Buy	Neutral	Buy	Neutral	Neutral	Neutral	Neutral	Neutral
AROON (14)	Sell	Sell	Sell	Buy	Sell	Sell	Sell	Buy
Alligator (13; 8; 5)	Sell	Sell	Buy	Buy	Sell	Sell	Buy	Neutral
SAR (0.02; 0.2)	Sell	Sell	Sell	Sell	Buy	Sell	Sell	Buy

Source : SWFX Technical Analysis. 15 Jan 2025

JIKA HARGA MELEBIHI NAIK LEVEL [BUY STOP] 19286 ATAU BERBALIK DARI LEVEL [BUY LIMIT] 19126 HKK [BUY] [TP1: 19348] [TP2: 19464] [TP3: 19566] [SL: 19121]

JIKA HARGA TURUN MELEBIHI LEVEL [SELL STOP] 19211 HKK [SELL] [TP: 19113] [SL: 19368]

Peluang **Trend Minor Kenaikan** di TimeFrame D1 masih didominasi Bullish. Trader dapat membuka order Beli di saat harga mendekati Support dengan target pendek sampai level **20272**. Namun harus sangat di Waspadai **Trend Major Penurunan** di Timeframe H4 masih di dominasi oleh Trend penurunan (Bearish) sampai level **19914**.



BERITA INDEX HANGSENG

DAILY BULLETIN
RABU, 15 JANUARI 2025



PT. PANEN KAPITAL BERJANGKA

Semua berita tentang HONG KONG : HANG SENG HSI 50

1. Penjualan Rumah Bekas di Hong Kong Merosot
2. Menara 25 Lantai di Tsim Sha Tsui, Hong Kong Siap Dijual
3. Saham Hong Kong Rebound karena Janji Otoritas untuk Menstabilkan Sekuritas
4. Merek Bubble Tea China Mendapat Persetujuan untuk Mencatatkan Saham di Hong Kong
5. Bank Sentral China Berjanji untuk Menaikkan Cadangan Devisa di Hong Kong, Mendorong Lebih Banyak Pencatatan Obligasi di Kota
6. Asia Week Ahead: Keputusan Bank Sentral dan PDB China Menjadi Sorotan
7. Sentimen UKM Hong Kong Naik Tipis di Desember
8. Guming Lulus Sidang Pencatatan Saham di Hong Kong
9. Saham Hong Kong Dibuka Minggu Ini Lebih Rendah; RV Gonow Baru Turun 23% saat Debut
10. Saham anjlok di Asia, dolar menguat karena inflasi dan laba yang membayangi
11. Otoritas Perumahan Hong Kong Mencatat Surplus HK\$9 Miliar pada Tahun Anggaran Berjalan
12. Hip Shing Hong Hong Merilis Daftar Harga Ketiga untuk Proyek Oria
13. Unisplendour Tiongkok Bersiap untuk Pencatatan di Bursa Efek Hong Kong

Analisa Sektoral Index Hang Seng



Source : MarketScreener, 15 Jan 2025

Disclaimer : Transaksi Perdagangan Berjangka Komoditi memiliki Peluang Keuntungan dan Risiko Kerugian yang Tinggi sehingga setiap nasabah harus mempertimbangkan dan memahami risikonya sebelum melakukan transaksi



TRADING IDEA : NIKKEI

DAILY BULLETIN
RABU, 15 JANUARI 2025

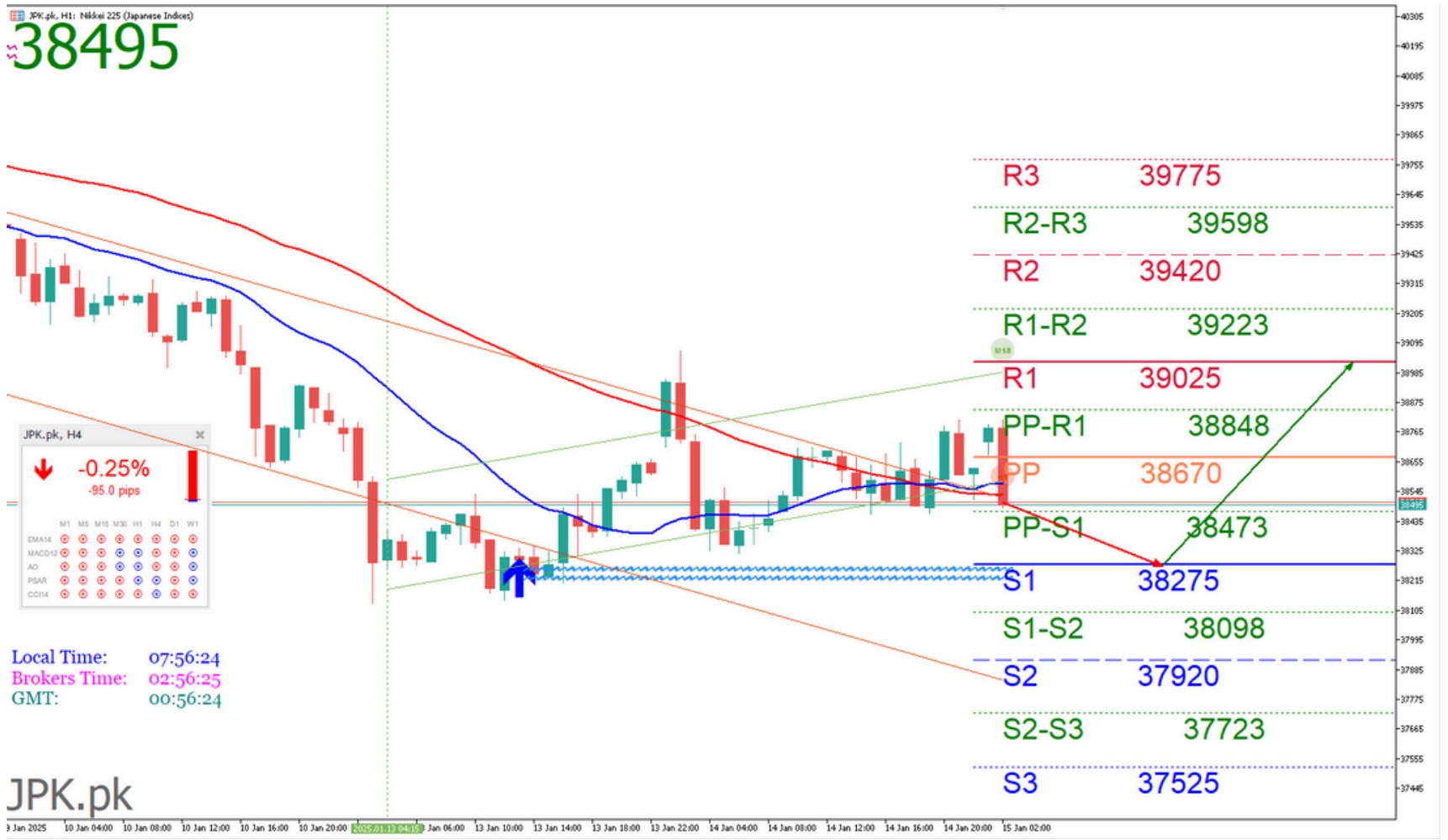


PT. PANEN KAPITAL BERJANGKA

PIVOT POINTS

CLASSIC
WOODIE
FIBONACCI
CAMARILLA

R3
39595
39643
39205
38803
R2
39205
39229
38943
38741
R1
38910
38958
38782
38678
PP
38520
38544
38520
38520
S1
38225
38273
38258
38552
S2
37835
37859
38097
38489
S3
37540
37588
37835
38427



Source : Metatrader 5 - Panen Kapital Berjangka, 15 Jan 2025

Indicator	5M	15M	30M	1H	4H	1D	1W	1MN
MACD (12; 26; 9)	Sell	Sell	Buy	Buy	Sell	Sell	Buy	Buy
RSI (14)	Neutral	Neutral	Neutral	Neutral	Neutral	Neutral	Neutral	Neutral
Stochastic (5; 3)	Neutral	Neutral	Neutral	Neutral	Neutral	Neutral	Neutral	Neutral
ADX (14)	Neutral	Neutral	Neutral	Neutral	Neutral	Neutral	Neutral	Neutral
CCI (14)	Neutral	Buy	Neutral	Sell	Neutral	Neutral	Neutral	Neutral
AROON (14)	Sell	Sell	Buy	Buy	Sell	Sell	Buy	Sell
Alligator (13; 8; 5)	Sell	Neutral	Buy	Buy	Sell	Sell	Buy	Buy
SAR (0.02; 0.2)	Sell	Sell	Sell	Buy	Buy	Sell	Buy	Sell

Source : SWFX Technical Analysis, 15 Jan 2025

**JIKA HARGA NAIK MELEBIHI LEVEL [BUY STOP] 38590
ATAU BERBALIK DARI LEVEL [BUY LIMIT] 38369 NIKKEI
[BUY] [TP1: 38634] [TP2: 38753] [TP3: 38926] [SL: 38376]**

**JIKA HARGA TURUN MELEBIHI LEVEL [SELL STOP]
38495 NIKKEI [SELL] [TP: 38362] [SL: 38732]**

Peluang **Trend Minor Penurunan** di TimeFrame H1 masih didominasi Bearish. Trader dapat membuka order Jual di saat harga mendekati Resistance dengan target pendek sampai level **38770**. Namun harus sangat di Waspada **Trend Major Kenaikan** di Timeframe D1 dan W1 masih di dominasi oleh Trend Kenaikan (Bullish) sampai level **40175**



BERITA INDEX NIKKEI

DAILY BULLETIN
RABU, 15 JANUARI 2025

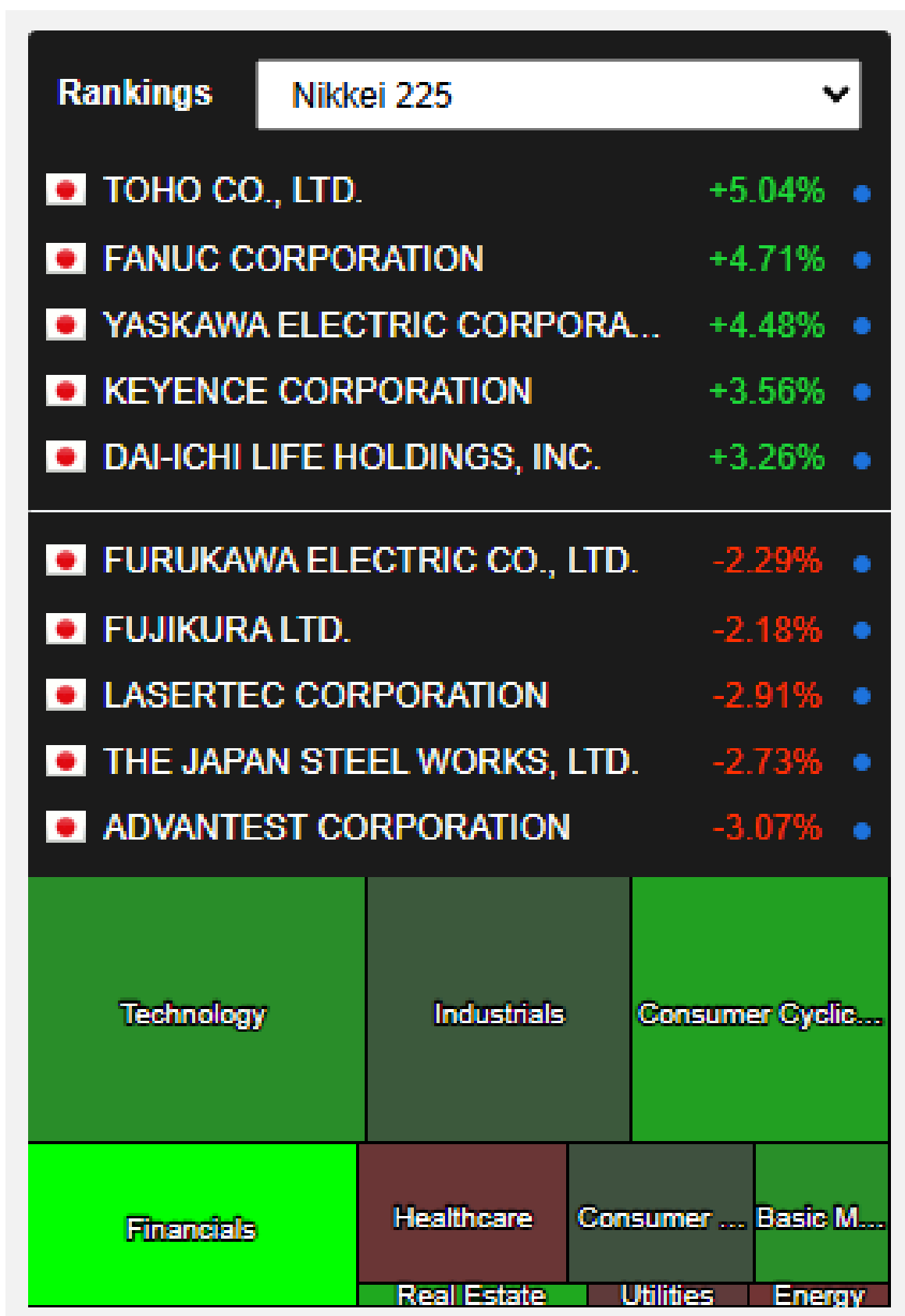


PT. PANEN KAPITAL BERJANGKA

Semua berita tentang Jepang : Nikkei 225

1. Keputusan Bank Sentral dan PDB Tiongkok Menjadi Sorotan
2. Ringkasan Berita Ekonomi SocGen Semalam
3. Imbal Hasil, Prospek Bank Sentral Menggerogoti Pasar Saham Asia
4. PRA-PEMBUKAAN PASAR MILNA: Kontrak berjangka menunjukkan kehati-hatian; data makro diharapkan
5. Ekuitas Jepang Turun karena Indikator Ekonomi dan Imbal Hasil Obligasi Menimbulkan Kekhawatiran
6. 20 Hari Pertama Jepang di Desember 2024 Menunjukkan Kenaikan Ekspor Sebesar 3,8%
7. Cadangan Internasional Jepang Turun ke \$1,231 Triliun pada Desember
8. Indeks Utama dan Indeks Bersama Jepang Turun pada November
9. Pengeluaran Rumah Tangga Jepang Turun pada November 2024
10. Polisi Jepang Memperingatkan Serangan Siber oleh Kelompok Terkait Tiongkok MirrorFace
11. Bandara Narita Jepang Akan Menaikkan Batas Penerbangan Tahunan karena Melonjaknya Permintaan
12. Saham Jepang Tergelincir di Tengah Meningkatnya Imbal Hasil dan Lemahnya Pasar Saham Tiongkok Inflasi
13. Pelaku pasar asing menjadi penjual bersih saham Jepang, mengunci keuntungan 2024

Analisa Sektoral Index Nikkei



Source : MarketScreener, 15 Jan 2025

Disclaimer : Transaksi Perdagangan Berjangka Komoditi memiliki Peluang Keuntungan dan Risiko Kerugian yang Tinggi sehingga setiap nasabah harus mempertimbangkan dan memahami risikonya sebelum melakukan transaksi



TRADING IDEA : NASDAQ

DAILY BULLETIN
RABU, 15 JANUARI 2025



PT. PANEN KAPITAL BERJANGKA

PIVOT POINTS

CLASSIC
WOODIE
FIBONACCI
CAMARILLA

- R3
21460.83
- 21502.88
- 21247.92
- 21084.23
- R2
21247.92
- 21268.94
- 21117.37
- 21052.90
- R1
21119.08
- 21161.13
- 21036.72
- 21021.58
- PP
20906.17
- 20927.19
- 20906.17
- 20906.17
- S1
20777.33
- 20819.38
- 20775.62
- 20958.92
- S2
20564.42
- 20585.44
- 20694.97
- 20927.60
- S3
20435.58
- 20477.63
- 20564.42
- 20896.27



Source : Metatrader 5 - Panen Kapital Berjangka, 15 Jan 2025

Indicator	5M	15M	30M	1H	4H	1D	1W	1MN
MACD (12; 26; 9)	Buy	Buy	Sell	Sell	Sell	Sell	Buy	Buy
RSI (14)	Neutral	Neutral	Neutral	Neutral	Neutral	Neutral	Neutral	Sell
Stochastic (5; 3)	Neutral	Neutral	Neutral	Neutral	Neutral	Neutral	Neutral	Neutral
ADX (14)	Neutral	Neutral	Neutral	Neutral	Sell	Sell	Neutral	Buy
CCI (14)	Sell	Neutral	Neutral	Neutral	Neutral	Neutral	Neutral	Neutral
AROON (14)	Buy	Buy	Sell	Sell	Sell	Sell	Buy	Buy
Alligator (13; 8; 5)	Buy	Neutral	Sell	Sell	Sell	Sell	Buy	Buy
SAR (0.02; 0.2)	Sell	Buy	Buy	Sell	Buy	Sell	Buy	Buy

Source : SWFX Technical Analysis, 15 Jan 2025

JIKA HARGA NAIK MELEBIHI LEVEL [BUY STOP] 20985.94 ATAU BERBALIK DARI LEVEL [BUY LIMIT] 20890.96 NASDAQ [BUY] [TP1: 21003.06] [TP2: 21060.67] [TP3: 21130.73] [SL: 20887.85]

JIKA HARGA TURUN MELEBIHI LEVEL [SELL STOP] 20937.67 NASDAQ [SELL] [TP: 20870.72] [SL: 21031.09]

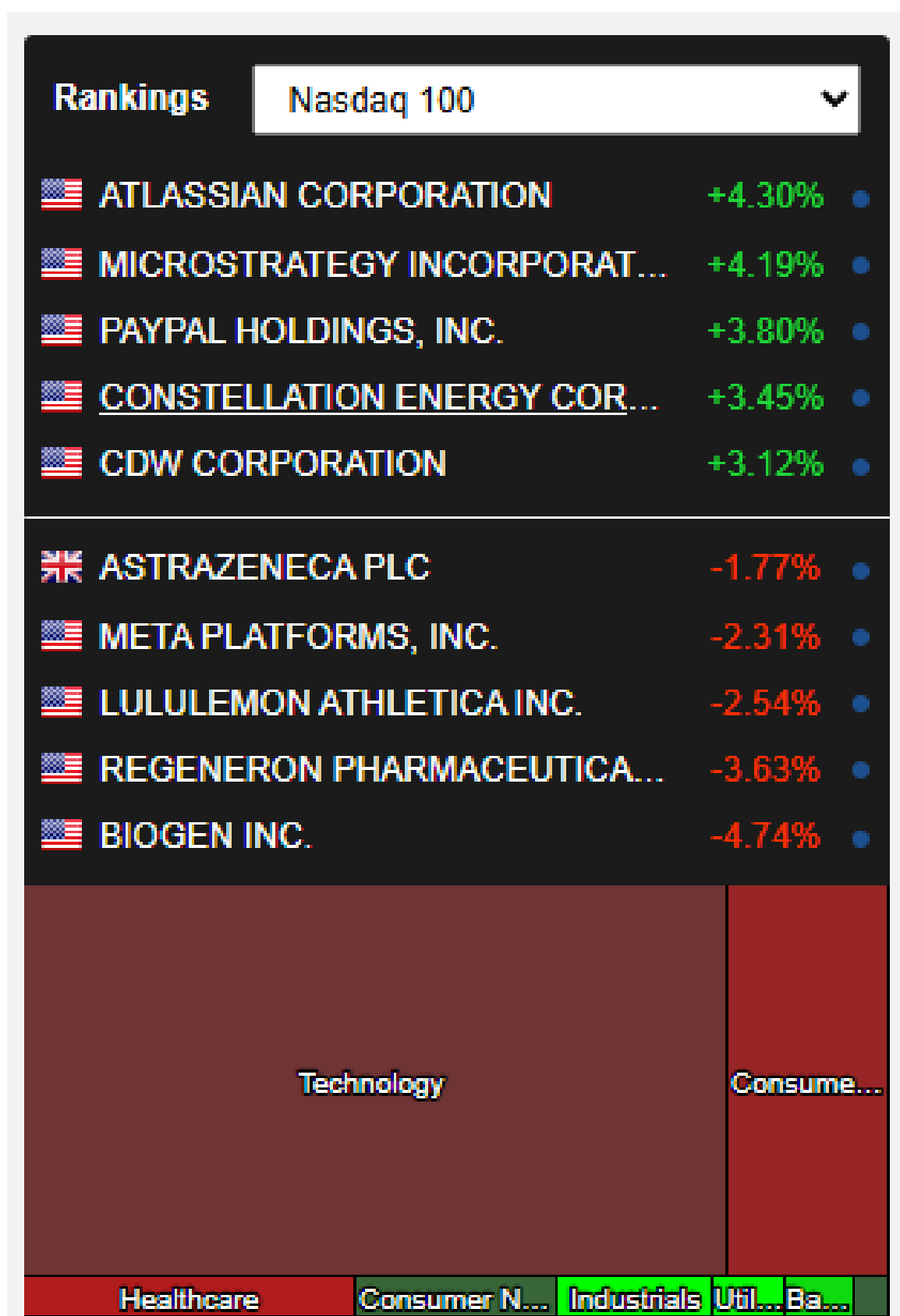
Peluang **Trend Minor Penurunan** di TimeFrame M30 masih didominasi Bearish. Trader dapat membuka order Sell di saat harga mendekati resistance dengan target pendek sampai level **21240**. Namun harus sangat di Waspada **Trend Major Kenaikan** di Timeframe D1 dan W1 masih di dominasi oleh Trend Kenaikan (Bullish) sampai level **21176**.



Semua berita tentang Amerika : Nasdaq US100

1. Teknologi Turun karena Rotasi Pemenang '24 Berlanjut - Rangkuman Teknologi
2. Ekuitas Ditutup Sebagian Besar Lebih Tinggi Menjelang Laporan Inflasi Konsumen
3. Wall Street: stabilitas berlaku, meskipun suku bunga berada di puncaknya
4. Dow, S&P 500 Naik Sebelum Laporan Inflasi Konsumen
5. Pasar Ekuitas AS Berakhir Campur Aduk Selasa Setelah Laporan PPI Menunjukkan Deklarasi
6. Laporan Harga Produsen Membuat Pasar Ekuitas Campur Aduk
7. Industri biofarmasi mengincar pemulihan 2025, bergulat dengan ketidakpastian atas kembalinya Trump
8. Pasar Ekuitas Naik Intraday Setelah Laporan PPI
9. Indeks Ekuitas AS Turun Bersama Imbal Hasil Treasury karena Investor Mempertimbangkan Penurunan Inflasi Harga Grosir
10. Dana yang Diperdagangkan di Bursa, Ekuitas AS Bervariasi Setelah Perdagangan Siang
11. Indeks Ekuitas AS Turun karena Investor Mengevaluasi Pelonggaran Inflasi Harga Grosir
12. Saham Frankfurt Tutup: Dax pulih - rekor kembali menjadi fokus
13. Wall Street: keuntungan rapuh meskipun suku bunga naik

Analisa Sektoral Index Nasdaq



Source : MarketScreener, 15 Jan 2025