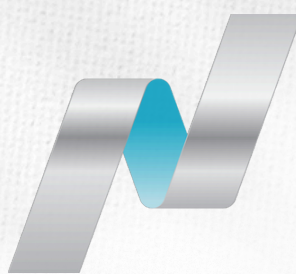




PT. PANEN KAPITAL BERJANGKA



DOW JONES



Nasdaq



HANG SENG INDEX

S&P500

Nikkei 225

OIL

Selasa, 14 Jan 2025

DAILY BULLETIN

JADILAH TRADER YANG LEBIH BERPENGETAHUAN HARI INI

WITH LOTS OF INFORMATION, IT HELPS YOU MAKE SMART DECISIONS AND AVOID BAD REACTION

021-21684233



PT. PANEN KAPITAL BERJANGKA

Panen Tower Lantai 5, Jl. Patal Senayan No. 31, Jakarta Selatan

Telpon: 021 21684233 Email: cso@panenkabcapitalberjangka.co.id

Disclaimer : Transaksi Perdagangan Berjangka Komoditi memiliki Peluang Keuntungan dan Risiko Kerugian yang Tinggi sehingga setiap nasabah harus mempertimbangkan dan memahami risikonya sebelum melakukan transaksi



DAILY MARKET SUMMARY

DAILY BULLETIN
SELASA, 14 JANUARI 2025



PT. PANEN KAPITAL BERJANGKA

Peristiwa global harian yang telah memengaruhi pasar keuangan

DOLAR AS SEDIKIT MELEMAH KE LEVEL 109.41 PAGI INI. SEBELUMNYA DOLAR MENGUAT SETELAH DATA PEKERJAAN YANG SOLID MEMBUAT MATA UANG LAIN TERTEKAN DAN FED DIPERKIRAKAN MEMANGKAS SUKU BUNGA HANYA SEKALI TAHUN INI SERTA PASAR SEKARANG MEMPERKIRAKAN HANYA 27 BASIS POIN PEMOTONGAN SUKU BUNGA FED TAHUN INI, TURUN DARI SEKITAR 50 BPS

Pasar tenaga kerja AS telah stabil tetapi tidak terus melemah, dan itu dikombinasikan dengan risiko inflasi yang muncul dari pemerintahan baru (Donald) Trump ... seharusnya mendukung jeda yang diperpanjang untuk pelonggaran oleh FOMC. Yang menambah ekspektasi siklus pelonggaran yang kurang agresif adalah pandangan bahwa rencana Presiden terpilih AS Donald Trump untuk tarif impor yang besar, pemotongan pajak, dan pembatasan imigrasi dapat memicu inflasi. Ia kembali ke Gedung Putih dalam seminggu.

POUND STERLING (GBP) SEDIKIT MENGUAT DAN DIPERDAGANGKAN DI LEVEL 1.22440. PERDANA MENTERI KEIR STARMER MENGATAKAN INGGRIS AKAN MEMATUHI ATURAN FISKAL YANG DITETAPKAN DALAM ANGGARAN OKTOBER MENTERI KEUANGAN RACHEL REEVES. KENAIKAN POUND LEBIH LANJUT TERLIHAT TERBATAS HINGGA SETELAH PIDATO BREEDEN DAN TAYLOR DARI BOE DUA HARI KE DEPAN DAN DATA INFLASI INGGRIS PADA HARI RABU.

DOLAR KANADA (CAD) MENGUAT KE LEVEL 1.43490 TERHADAP DOLAR AS. DI TENGAH DOLAR AS YANG MENGUAT.

SWISS FRANC (CHF) MENGUAT DAN DIPERDAGANGKAN DI LEVEL 0.91532 TERHADAP DOLAR AS DI TENGAH PENGUATAN DOLAR AS YANG MENGUAT

EURO (EUR) MENGUAT KE LEVEL 1.02683 TERHADAP DOLAR AS. KEPALA EKONOM BANK SENTRAL EROPA PHILIP LANE MENGATAKAN KEPADA SEBUAH SURAT KABAR AUSTRIA BAHWA BANK SENTRAL DAPAT MELONGGARKAN KEBIJAKAN LEBIH LANJUT TAHUN INI TETAPI HARUS MENEMUKAN JALAN TENGAH.

AUSSIE (AUD) MENGUAT KE LEVEL 0.61934 TERHADAP DOLAR AS. DI TENGAH DOLAR AS YANG MENGUAT

YEN (JPY) SEDIKIT MENGUAT DAN USD/JPY TURUN KE LEVEL 157.233 TERHADAP DOLAR AS PAGI INI. PARA INVESTOR YEN BERADA DI ATAS ANGIN KARENA SAHAM TERTEKAN DISAAT PIDATO DEPUTI GUBERNUR BANK JEPANG HIMINO MENGINGAT PENURUNAN YEN SEJAK SEPTEMBER SEBAGAI FAKTOR KEBIJAKAN.

Yen mempertahankan kenaikan yang luas di tengah harga saham yang goyah dan menjelang pidato dan konferensi pers oleh Deputy Gubernur BoJ yang condong ke hawkish, Himino. Ada laporan bahwa kenaikan upah dan biaya impor yang lebih tinggi telah meningkatkan pengakuan BOJ terhadap tekanan inflasi.

EMAS (XAU) KEMBALI MENGUAT KE LEVEL 2667.75 TERHADAP DOLAR AS PAGI INI. KEMARIN HARGA EMAS TURUN 1% KARENA DATA PEKERJAAN AS YANG KUAT MENEKAN EMAS DAN DATA PPI DAN CPI AS AKAN DIRILIS AKHIR MINGGU INI DI TENGAH PASAR MELIHAT PENURUNAN 25 BPS DALAM PEMANGKASAN SUKU BUNGA TAHUN INI

Aksi ambil untung setelah emas mengalami minggu yang hebat minggu lalu menyebabkan Harga emas turun pada hari Senin serta dolar AS melonjak ke level tertinggi dalam lebih dari dua tahun setelah laporan pekerjaan yang kuat minggu lalu memperkuat ekspektasi bahwa Federal Reserve akan melanjutkan dengan hati-hati pemotongan suku bunga tahun ini. Trump akan dilantik sebagai presiden AS minggu depan. Tarif yang diusulkannya dan kebijakan perdagangan proteksionis diperkirakan akan menimbulkan inflasi dan dapat memicu perang dagang, menambah daya tarik emas sebagai aset safe haven.



ECONOMIC CALENDAR

DAILY BULLETIN
SELASA, 14 JANUARI 2025



TIME	COUNTRY	IMPORTANCE	EVENT	ACTUAL	FORECAST	PREVIOUS
06:30 <small>in 7 mins</small>	Australia	High	Westpac Consumer Confidence Index	-	-	92.8
06:30 <small>in 7 mins</small>	Australia	High	Westpac Consumer Confidence Change	-	-	-2%
06:50 <small>in 27 mins</small>	Japan	Medium	Current Account	-	¥2,691B	¥2,457B
16:40 <small>in 10:17 hours</small>	China	Medium	New Yuan Loans	-	CNY850B	CNY580B
20:30 <small>in 14:07 hours</small>	United States	High	PPI MoM	-	0.3%	0.4%
20:30 <small>in 14:07 hours</small>	United States	Medium	Core PPI MoM	-	0.3%	0.2%
22:00 <small>in 15:37 hours</small>	United States	Medium	Fed Schmid Speech	-	-	-

Source : IG Economic Calendar, 14 Jan 2025

Disclaimer : Transaksi Perdagangan Berjangka Komoditi memiliki Peluang Keuntungan dan Risiko Kerugian yang Tinggi sehingga setiap nasabah harus mempertimbangkan dan memahami risikonya sebelum melakukan transaksi



CURRENCIES RATIO

DAILY BULLETIN
SELASA, 14 JANUARI 2025



PT. PANEN KAPITAL BERJANGKA

CURRENCIES	LONG	SHORT	
CHF	73.11%	+ 46.22%	26.89% BUY
HKD	66.92%	+ 33.84%	33.08% BUY
CAD	66.17%	+ 32.34%	33.83% BUY
USD	66.09%	+ 32.18%	33.91% BUY
SGD	64.75%	+ 29.50%	35.25% BUY
XAU	59.61%	+ 19.22%	40.39% BUY
AUD	57.00%	+ 14.00%	43.00% BUY
EUR	45.78%	- 8.44 %	54.22% SELL
JPY	45.16%	- 9.68 %	54.84% SELL
GBP	29.42%	- 41.16%	70.58% SELL
XAG	27.56%	- 44.88%	72.44% SELL
NZD	25.36%	- 49.28%	74.64% SELL

INSTRUMENTS	LONG	SHORT	
GBP/AUD	74.08%	+ 48.16%	25.92% BUY
USD/CAD	73.66%	+ 47.32%	26.34% BUY
JPN.IDX/JPY	72.96%	+ 45.92%	27.04% BUY
DOLLAR.IDX/USD	71.94%	+ 43.88%	28.06% BUY
EUR/JPY	69.11%	+ 38.22%	30.89% BUY
XAU/USD	59.61%	+ 19.22%	40.39% BUY
EUR/GBP	56.82%	+ 13.64%	43.18% BUY
GBP/JPY	55.88%	+ 11.76%	44.12% BUY
USA500.IDX/USD	49.37%	- 1.26 %	50.63% SELL
GBP/CHF	47.09%	- 5.82 %	52.91% SELL
USD/JPY	46.21%	- 7.58 %	53.79% SELL
LIGHT.CMD/USD	44.69%	- 10.62%	55.31% SELL
USD/CHF	42.81%	- 14.38%	57.19% SELL
NZD/USD	29.92%	- 40.16%	70.08% SELL
GBP/USD	29.78%	- 40.44%	70.22% SELL
USATECH.IDX/USD	29.40%	- 41.20%	70.60% SELL
EUR/USD	28.40%	- 43.20%	71.60% SELL
AUD/USD	27.95%	- 44.10%	72.05% SELL
GBP/CAD	27.38%	- 45.24%	72.62% SELL
USA30.IDX/USD	26.75%	- 46.50%	73.25% SELL
HKG.IDX/HKD	26.61%	- 46.78%	73.39% SELL
XAG/USD	25.74%	- 48.52%	74.26% SELL

Source : SWFX Sentiment Index, 14 Jan 2025

Disclaimer : Transaksi Perdagangan Berjangka Komoditi memiliki Peluang Keuntungan dan Risiko Kerugian yang Tinggi sehingga setiap nasabah harus mempertimbangkan dan memahami risikonya sebelum melakukan transaksi



TRADING IDEA : GOLD

DAILY BULLETIN
SELASA, 14 JANUARI 2025

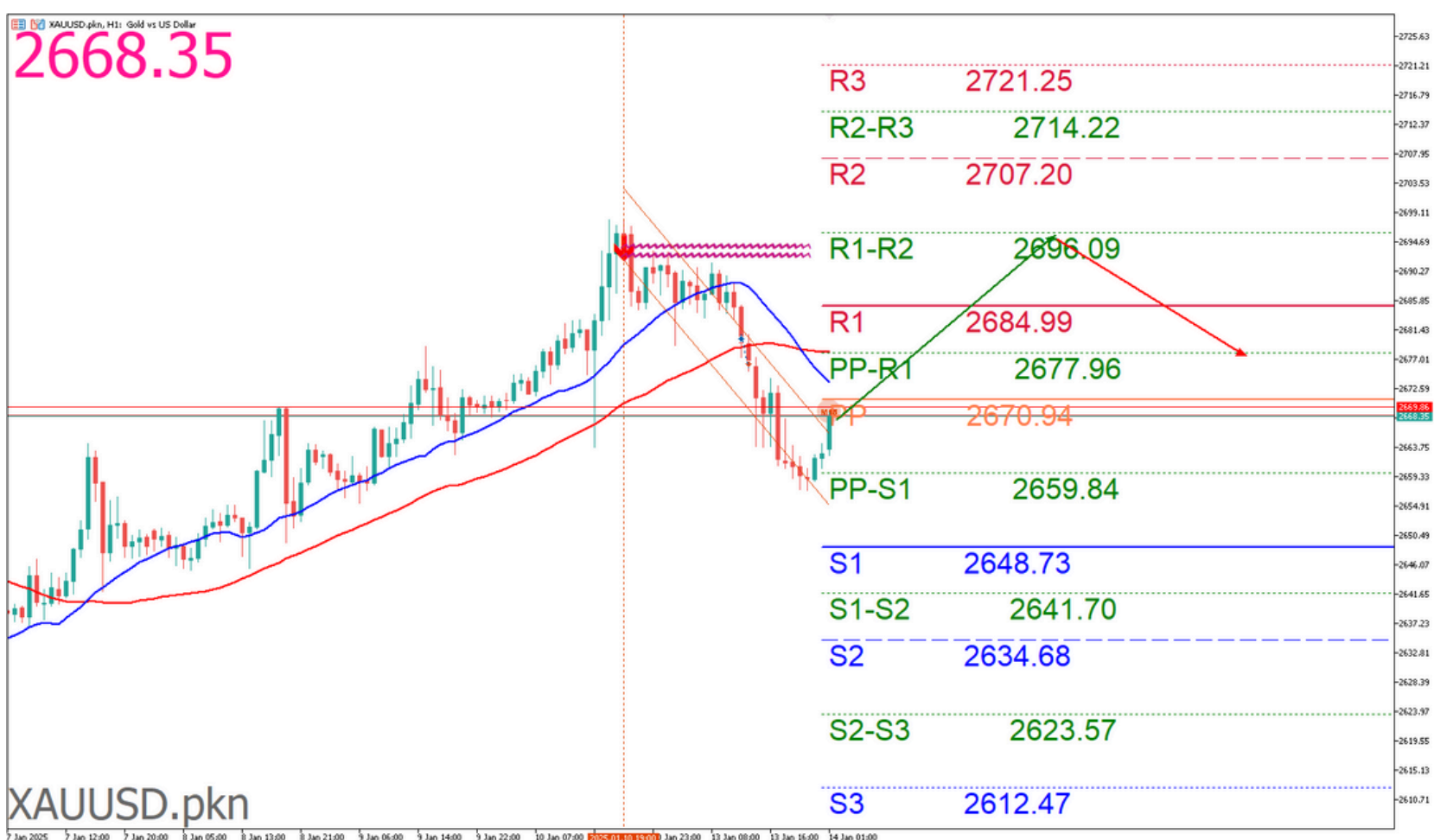


PT. PANEN KAPITAL BERJANGKA

PIVOT POINTS

CLASSIC WOODIE FIBONACCI CAMARILLA

- R3
- 2721.25
- 2717.16
- 2707.20
- 2672.74
- R2
- 2707.20
- 2705.16
- 2693.35
- 2669.42
- R1
- 2684.99
- 2680.90
- 2684.79
- 2666.09
- PP
- 2670.94
- 2668.90
- 2670.94
- 2670.94
- S1
- 2648.73
- 2644.64
- 2657.09
- 2659.45
- S2
- 2634.68
- 2632.64
- 2648.53
- 2656.12
- S3
- 2612.47
- 2608.38
- 2634.68
- 2652.80



Source : Metatrader 5 - Panen Kapital Berjangka, 14 Jan 2025

Indicator	5M	15M	30M	1H	4H	1D	1W	1MN
MACD (12; 26; 9)	Buy	Buy	Sell	Sell	Buy	Buy	Buy	Buy
RSI (14)	Sell	Neutral	Neutral	Neutral	Neutral	Neutral	Neutral	Sell
Stochastic (5; 3)	Sell	Sell	Sell	Neutral	Neutral	Sell	Neutral	Neutral
ADX (14)	Buy	Buy	Sell	Sell	Sell	Neutral	Buy	Buy
CCI (14)	Sell	Sell	Sell	Neutral	Buy	Neutral	Neutral	Neutral
AROON (14)	Buy	Buy	Sell	Sell	Sell	Buy	Sell	Buy
Alligator (13; 8; 5)	Buy	Neutral	Sell	Sell	Buy	Buy	Buy	Buy
SAR (0.02; 0.2)	Buy	Buy	Buy	Sell	Sell	Buy	Sell	Buy

Source : SWFX Technical Analysis, 14 Jan 2025

JIKA HARGA NAIK MELEBIHI LEVEL [BUY STOP] 2671.87 ATAU BERBALIK DARI LEVEL [BUY LIMIT] 2662.86 XAUUSD [BUY] [TP1: 2674.67] [TP2: 2677.59] [TP3: 2683.45] [SL: 2662.06]

JIKA HARGA TURUN MELEBIHI LEVEL [SELL STOP] 2665.44 XAUUSD [SELL] [TP: 2662.06] [SL: 2671.91]

Peluang **Trend Minor Penurunan** di TimeFrame M30 masih didominasi Bearish. Trader dapat membuka order Sell di saat harga mendekati resistance dengan target pendek sampai level **2640**. Namun harus sangat di Waspada **Trend Major Kenaikan** di Timeframe D1 dan W1 masih di dominasi oleh Trend Kenaikan (Bullish) sampai level **2688**.

Disclaimer : Transaksi Perdagangan Berjangka Komoditi memiliki Peluang Keuntungan dan Risiko Kerugian yang Tinggi sehingga setiap nasabah harus mempertimbangkan dan memahami risikonya sebelum melakukan transaksi



TRADING IDEA : OIL

DAILY BULLETIN
SELASA, 14 JANUARI 2025



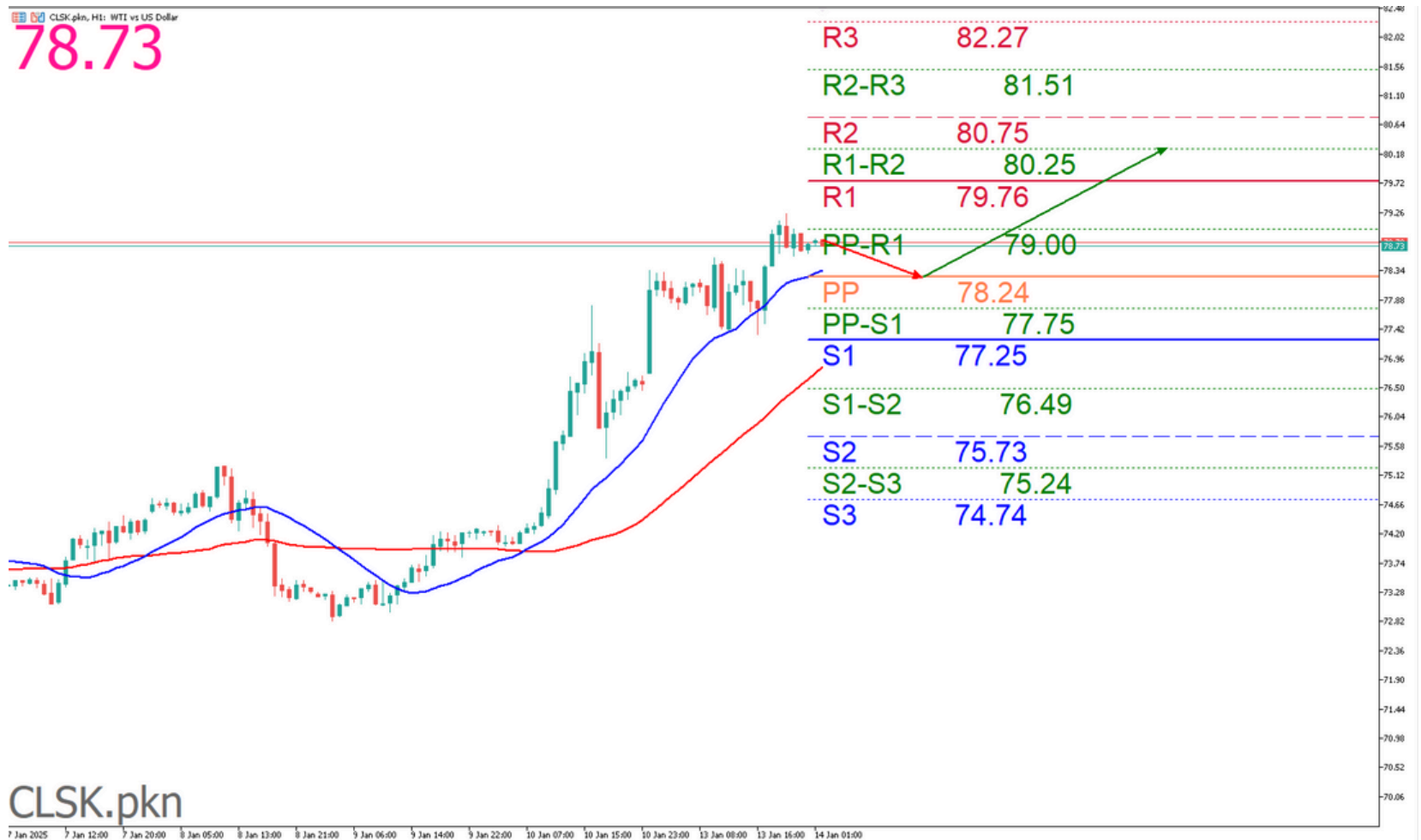
PT. PANEN KAPITAL BERJANGKA

PIVOT POINTS

78.73

CLASSIC
WOODIE
FIBONACCI
CAMARILLA

R3
82.27
82.52
80.75
79.45
R2
80.75
80.88
79.79
79.22
R1
79.76
80.02
79.20
78.99
PP
78.24
78.37
78.24
78.24
S1
77.25
77.51
77.28
78.53
S2
75.73
75.86
76.69
78.30
S3
74.74
75.00
75.73
78.07



Source : Metatrader 5 - Panen Kapital Berjangka, 14 Jan 2025

Indicator	5M	15M	30M	1H	4H	1D	1W	1MN
MACD (12; 26; 9)	Buy	Buy	Buy	Buy	Buy	Buy	Sell	Sell
RSI (14)	Neutral	Neutral	Neutral	Neutral	Sell	Sell	Neutral	Neutral
Stochastic (5; 3)	Neutral	Neutral	Neutral	Neutral	Sell	Sell	Sell	Neutral
ADX (14)	Neutral	Neutral	Neutral	Buy	Buy	Buy	Neutral	Neutral
CCI (14)	Neutral	Neutral	Neutral	Neutral	Neutral	Sell	Sell	Neutral
AROON (14)	Buy	Sell	Buy	Buy	Buy	Buy	Sell	Sell
Alligator (13; 8; 5)	Buy	Buy	Buy	Buy	Buy	Buy	Neutral	Sell
SAR (0.02; 0.2)	Buy	Sell	Buy	Buy	Buy	Buy	Sell	Sell

Source : SWFX Technical Analysis, 14 Jan 2025

JIKA HARGA NAIK MELEBIHI LEVEL [BUY STOP] 79.13 ATAU BERBALIK DARI LEVEL [BUY LIMIT] 78.26 CLSK [BUY] [TP1: 79.76] [TP2: 80.29] [TP3: 80.82] [SL: 77.89]

JIKA HARGA TURUN MELEBIHI LEVEL [SELL STOP] 78.39 CLSK [SELL] [TP: 77.54] [SL: 79.14]

Peluang **Trend Minor Kenaikan** di TimeFrame M5 masih didominasi Bullish. Trader dapat membuka order Beli di saat harga mendekati Support dengan target pendek sampai level **80.80**. Namun harus sangat di Waspada **Trend Major Penurunan** di Timeframe D1 dan W1 masih di dominasi oleh Trend penurunan (Bearish) sampai level **77.81**.

Disclaimer : Transaksi Perdagangan Berjangka Komoditi memiliki Peluang Keuntungan dan Risiko Kerugian yang Tinggi sehingga setiap nasabah harus mempertimbangkan dan memahami risikonya sebelum melakukan transaksi



TRADING IDEA : EURUSD

DAILY BULLETIN
SELASA, 14 JANUARI 2025



PIVOT POINTS

CLASSIC
WOODIE
FIBONACCI
CAMARILLA

R3

1.03566

1.03556

1.03386

1.03091

R2

1.03386

1.03381

1.03242

1.03056

R1

1.03187

1.03177

1.03152

1.03022

PP

1.03007

1.03002

1.03007

1.03007

1.03007

S1

1.02808

1.02798

1.02863

1.02952

S2

1.02628

1.02623

1.02773

1.02918

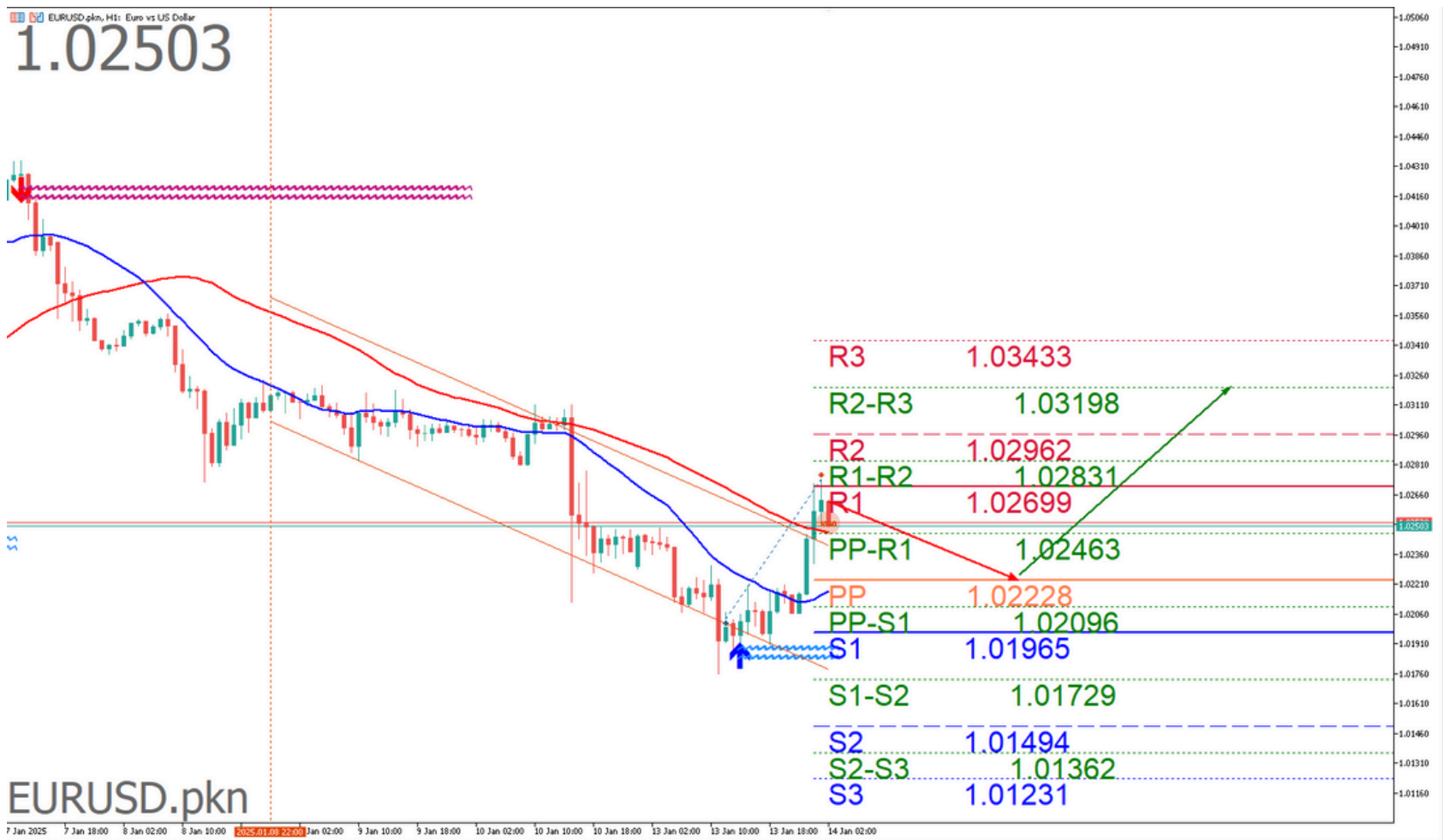
S3

1.02429

1.02419

1.02628

1.02883



Source : Metatrader 5 - Panen Kapital Berjangka, 14 Jan 2025

Indicator	5M	15M	30M	1H	4H	1D	1W	1MN
MACD (12; 26; 9)	Buy	Buy	Buy	Sell	Sell	Sell	Sell	Sell
RSI (14)	Neutral	Neutral	Sell	Neutral	Neutral	Neutral	Buy	Neutral
Stochastic (5; 3)	Buy	Neutral	Sell	Sell	Neutral	Neutral	Neutral	Buy
ADX (14)	Sell	Buy	Buy	Buy	Sell	Sell	Sell	Neutral
CCI (14)	Buy	Neutral	Neutral	Sell	Neutral	Neutral	Neutral	Buy
AROON (14)	Sell	Buy	Buy	Buy	Sell	Sell	Sell	Sell
Alligator (13; 8; 5)	Neutral	Buy	Buy	Neutral	Sell	Sell	Sell	Sell
SAR (0.02; 0.2)	Sell	Sell	Buy	Buy	Buy	Sell	Sell	Sell

Source : SWFX Technical Analysis, 14 Jan 2025

JIKA HARGA NAIK MELEBIHI LEVEL [BUY STOP] 1.02314 ATAU BERBALIK DARI LEVEL [BUY LIMIT] 1.02275 EURUSD [BUY] [TP1: 1.02723] [TP2: 1.02852] [TP3: 1.03074] [SL: 1.02710]

JIKA HARGA TURUN MELEBIHI LEVEL [SELL STOP] 1.02450 EURUSD [SELL] [TP: 1.02271] [SL: 1.02164]

Peluang **Trend Minor Penurunan** di TimeFrame M5 masih didominasi Bearish. Trader dapat membuka order Sell di saat harga mendekati resistance dengan target pendek sampai level **1.02198**. Namun harus sangat di Waspada **Trend Major Kenaikan** di Timeframe M15 dan H4 D1 dan W1 masih di dominasi oleh Trend Kenaikan (Bullish) sampai level **1.04140**.

Disclaimer : Segala opini, berita, penelitian, analisis, harga, atau informasi lain yang terkandung dalam laporan ini disediakan sebagai komentar pasar umum dan bukan merupakan saran transaksi. Transaksi Perdagangan Berjangka Komoditi memiliki Peluang Keuntungan dan Risiko Kerugian yang Tinggi sehingga setiap nasabah harus mempertimbangkan dan memahami risikonya sebelum melakukan transaksi



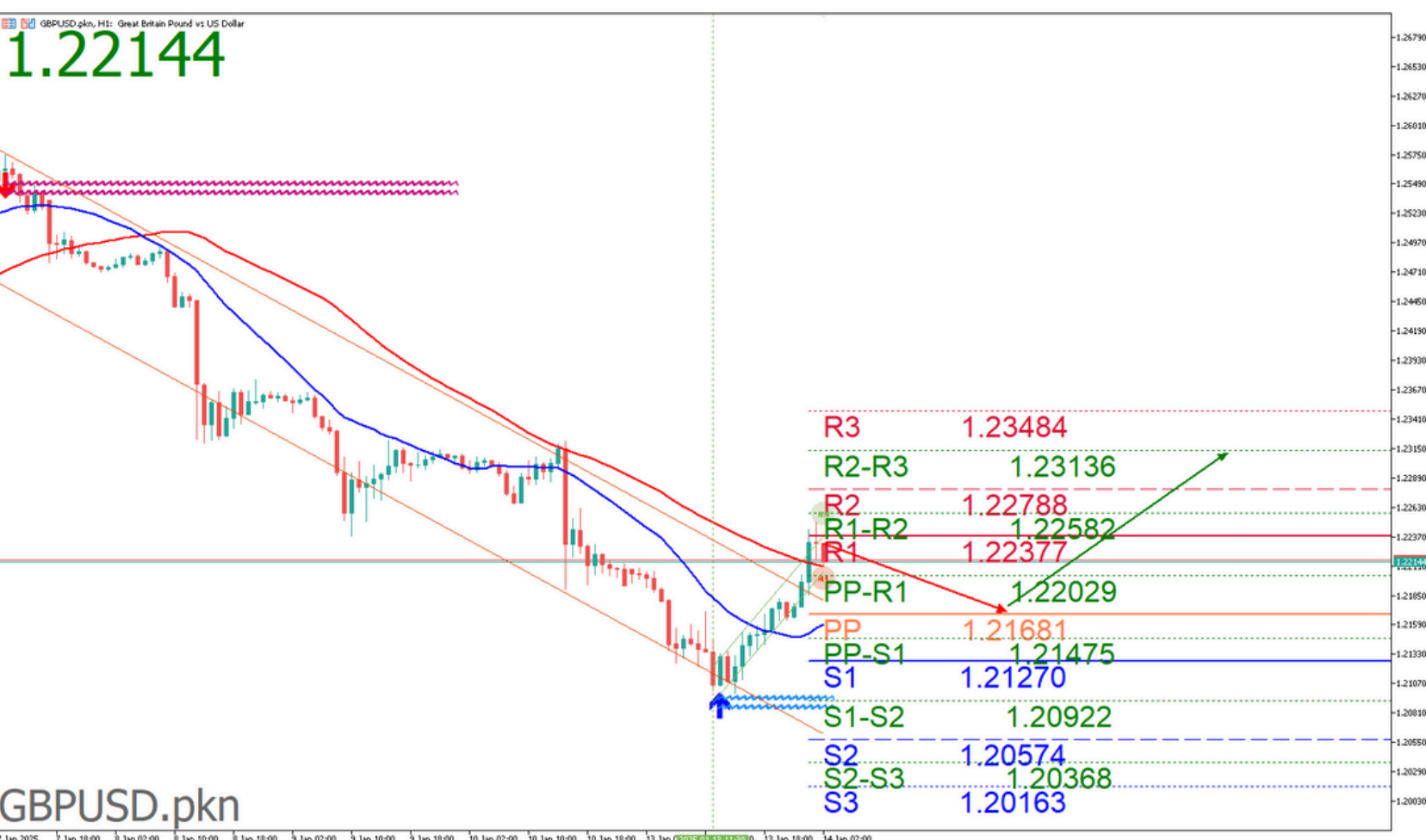
TRADING IDEA : GBPUSD

DAILY BULLETIN
SELASA, 14 JANUARI 2025



PT. PANEN KAPITAL BERJANGKA

PIVOT POINTS



CLASSIC WOODIE FIBONACCI CAMARILLA

- R3
- 1.23484
- 1.23625
- 1.22788
- 1.22269
- R2
- 1.22788
- 1.22859
- 1.22365
- 1.22168
- R1
- 1.22377
- 1.22518
- 1.22104
- 1.22066
- PP
- 1.21681
- 1.21752
- 1.21681
- 1.21681
- S1
- 1.21270
- 1.21411
- 1.21258
- 1.21864
- S2
- 1.20574
- 1.20645
- 1.20997
- 1.21762
- S3
- 1.20163
- 1.20304
- 1.20574
- 1.21661

Source : Metatrader 5 - Panen Kapital Berjangka, 14 Jan 2025

Indicator	5M	15M	30M	1H	4H	1D	1W	1MN
MACD (12; 26; 9)	Buy	Buy	Buy	Sell	Sell	Sell	Sell	Buy
RSI (14)	Neutral	Neutral	Sell	Neutral	Neutral	Buy	Neutral	Neutral
Stochastic (5; 3)	Buy	Neutral	Sell	Sell	Neutral	Neutral	Buy	Buy
ADX (14)	Buy	Buy	Buy	Buy	Sell	Sell	Neutral	Neutral
CCI (14)	Buy	Neutral	Sell	Sell	Neutral	Neutral	Buy	Buy
AROON (14)	Sell	Buy	Buy	Buy	Sell	Sell	Sell	Sell
Alligator (13; 8; 5)	Neutral	Buy	Buy	Neutral	Sell	Sell	Sell	Neutral
SAR (0.02; 0.2)	Sell	Sell	Buy	Buy	Buy	Sell	Sell	Sell

Source : SWFX Technical Analysis, 14 Jan 2025

JIKA HARGA TURUN MELEBIHI LEVEL [BUY STOP] 1.22294 ATAU BERBALIK DARI LEVEL [BUY LIMIT] 1.22326 GBPUSD [BUYL] [TP1: 1.22538] [TP2: 1.22758] [TP3: 1.23051] [SL: 1.21667]

JIKA HARGA NAIK MELEBIHI LEVEL [BUY STOP] 1.22017 GBPUSD [SELL] [TP: 1.21667] [SL: 1.22294]

Peluang **Trend Minor Penurunan** di TimeFrame M30 masih didominasi Bearish. Trader dapat membuka order Sell di saat harga mendekati resistance dengan target pendek sampai level **1.21060**. Namun harus sangat di Waspada **Trend Major Kenaikan** di Timeframe M15 dan M30 dan D1 dan W1 masih di dominasi oleh Trend Kenaikan (Bullish) sampai level **1.23340**.

Disclaimer : Segala opini, berita, penelitian, analisis, harga, atau informasi lain yang terkandung dalam laporan ini disediakan sebagai komentar pasar umum dan bukan merupakan saran transaksi. Transaksi Perdagangan Berjangka Komoditi memiliki Peluang Keuntungan dan Risiko Kerugian yang Tinggi sehingga setiap nasabah harus mempertimbangkan dan memahami risikonya sebelum melakukan transaksi



TRADING IDEA : USDJPY

DAILY BULLETIN
SELASA, 14 JANUARI 2025

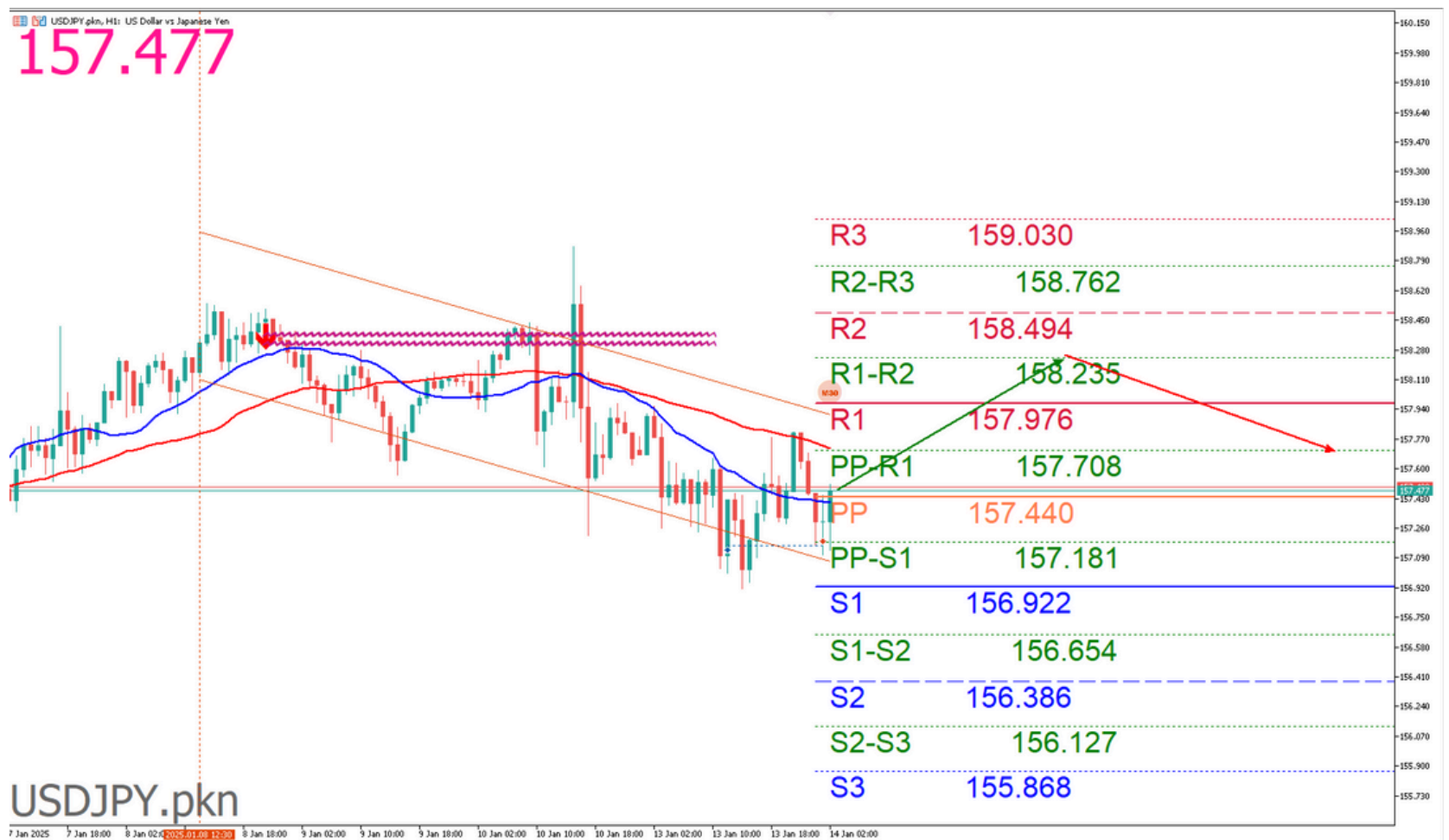


PT. PANEN KAPITAL BERJANGKA

PIVOT POINTS

CLASSIC
WOODIE
FIBONACCI
CAMARILLA

R3
159.030
159.040
158.494
157.749
R2
158.494
158.499
158.091
157.652
R1
157.976
157.986
157.842
157.556
PP
157.440
157.445
157.440
157.440
S1
156.922
156.932
157.037
157.362
S2
156.386
156.391
156.788
157.266
S3
155.868
155.878
156.386
157.169



Source : Metatrader 5 - Panen Kapital Berjangka, 14 Jan 2025

Indicator	5M	15M	30M	1H	4H	1D	1W	1MN
MACD (12; 26; 9)	Buy	Sell	Sell	Sell	Sell	Buy	Buy	Buy
RSI (14)	Neutral	Neutral	Neutral	Neutral	Neutral	Neutral	Neutral	Neutral
Stochastic (5; 3)	Sell	Sell	Neutral	Neutral	Neutral	Neutral	Sell	Neutral
ADX (14)	Neutral	Sell	Neutral	Neutral	Neutral	Neutral	Neutral	Buy
CCI (14)	Sell	Neutral	Neutral	Neutral	Neutral	Neutral	Neutral	Neutral
AROON (14)	Buy	Sell	Sell	Buy	Sell	Buy	Buy	Sell
Alligator (13; 8; 5)	Neutral	Sell	Sell	Sell	Sell	Buy	Buy	Buy
SAR (0.02; 0.2)	Buy	Buy	Sell	Buy	Sell	Buy	Buy	Buy

Source : SWFX Technical Analysis, 14 Jan 2025

**JIKA HARGA NAIK MELEBIHI LEVEL [BUY STOP] 158.019
ATAU BERBALIK DARI LEVEL [BUY LIMIT] 157.124
USDJPY [BUY] [TP1: 157.722] [TP2: 157.890] [TP3: 158.126]
[SL: 157.029]**

**JIKA HARGA TURUN MELEBIHI LEVEL [SELL STOP]
157.402 USDJPY [SELL] [TP: 157.029] [SL: 158.019]**

Peluang **Trend Minor Kenaikan** di TimeFrame H1 masih didominasi Bullish. Trader dapat membuka order Beli di saat harga mendekati Support dengan target pendek sampai level **158.50**. Namun harus sangat di Waspada **Trend Major Penurunan** di Timeframe M30 dan D1 dan W1 masih di dominasi oleh Trend penurunan (Bearish) sampai level **157.56**.



TRADING IDEA : HANGSENG

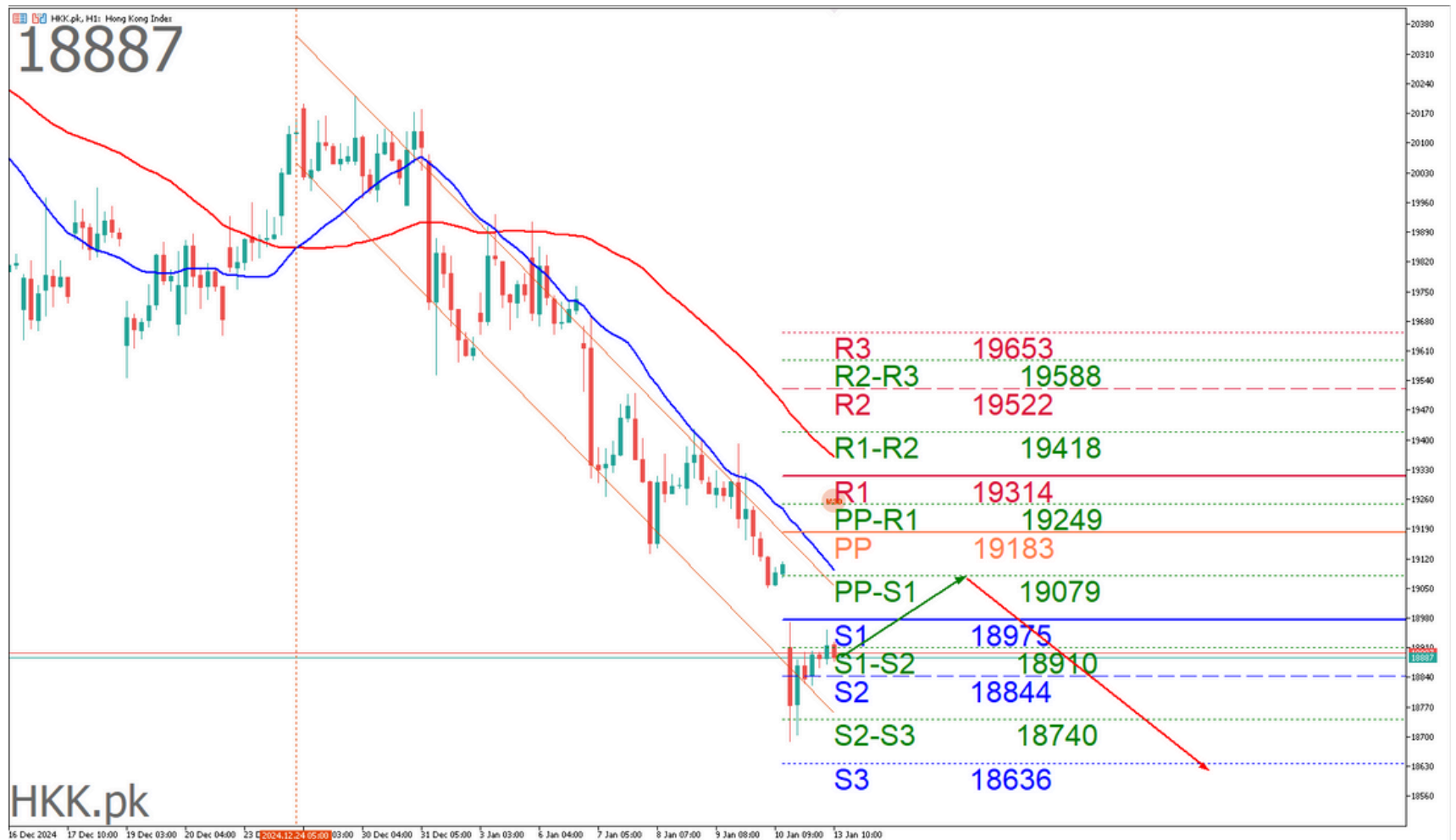
DAILY BULLETIN
SELASA, 14 JANUARI 2025



PIVOT POINTS

CLASSIC
WOODIE
FIBONACCI
CAMARILLA

R3
19653
R2-R3
19588
R2
19522
R1-R2
19418
R1
19314
PP-R1
19249
PP
19183
PP-S1
19079
S1
18975
S1-S2
18910
S2
18844
S2-S3
18740
S3
18636



Source : Metatrader 5 - Panen Kapital Berjangka. 14 Jan 2025

Indicator	5M	15M	30M	1H	4H	1D	1W	1MN
MACD (12; 26; 9)	Sell	Sell	Sell	Sell	Sell	Sell	Buy	Sell
RSI (14)	Neutral	Neutral	Neutral	Neutral	Buy	Buy	Neutral	Neutral
Stochastic (5; 3)	Neutral	Neutral	Buy	Neutral	Neutral	Buy	Neutral	Neutral
ADX (14)	Neutral	Neutral	Sell	Sell	Sell	Neutral	Buy	Neutral
CCI (14)	Buy	Buy	Buy	Buy	Neutral	Buy	Neutral	Neutral
AROON (14)	Sell	Sell	Sell	Neutral	Sell	Sell	Sell	Buy
Alligator (13; 8; 5)	Sell	Sell	Sell	Sell	Sell	Sell	Buy	Neutral
SAR (0.02; 0.2)	Sell	Sell	Sell	Buy	Sell	Sell	Sell	Buy

Source : SWFX Technical Analysis. 14 Jan 2025

JIKA HARGA MELEBIHI TURUN LEVEL [SELL STOP] 18858 ATAU BERBALIK DARI LEVEL [SELL LIMIT] 19048 HKK [SELL] [TP1: 18842] [TP2: 18808] [TP3: 18728] [SL: 18990]

JIKA HARGA NAIK MELEBIHI LEVEL [BUY STOP] 18930 HKK [BUY] [TP: 19026] [SL: 18796]

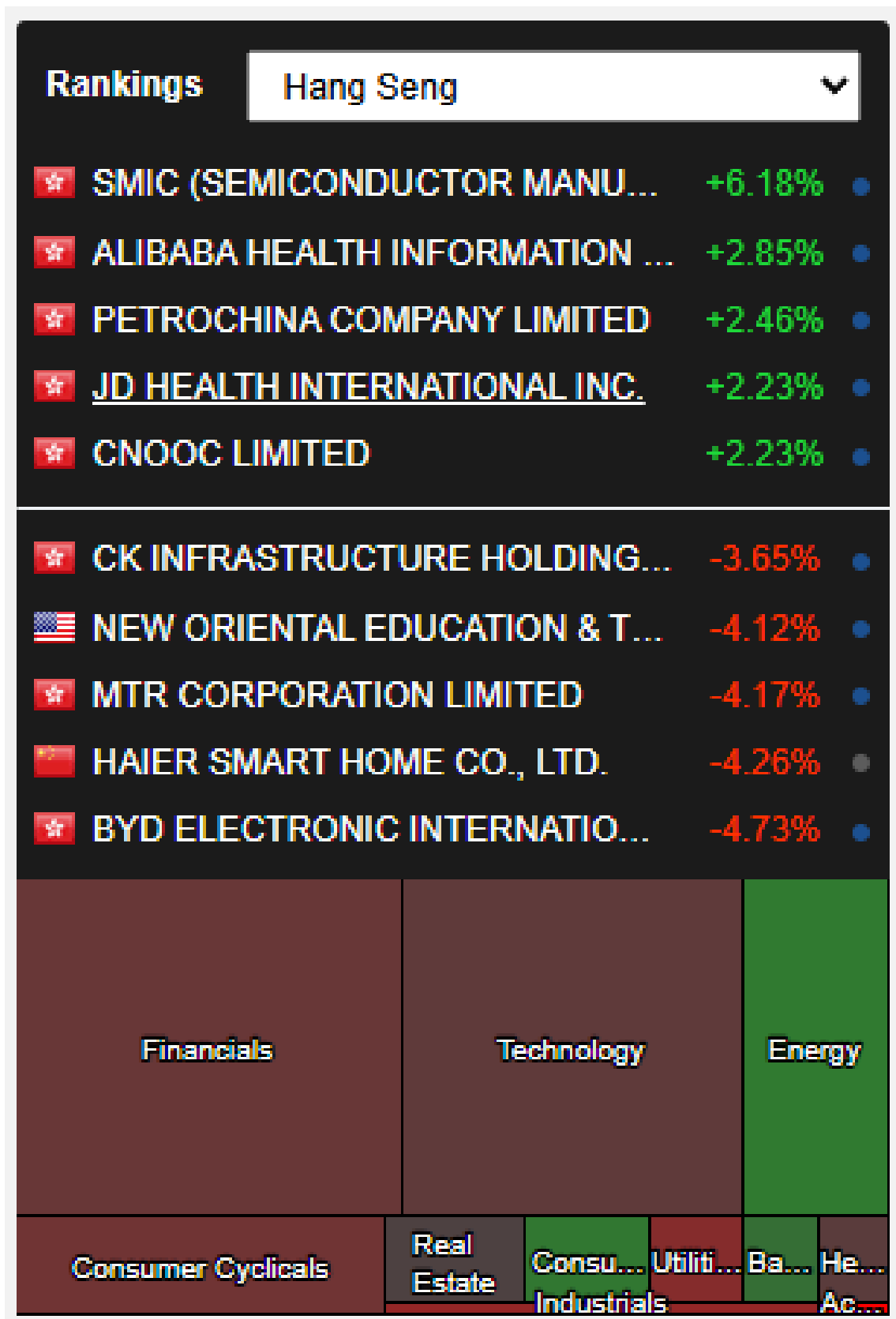
Peluang **Trend Minor Kenaikan** di TimeFrame D1 masih didominasi Bullish. Trader dapat membuka order Beli di saat harga mendekati Support dengan target pendek sampai level **20272**. Namun harus sangat di Waspadai **Trend Major Penurunan** di Timeframe H4 masih di dominasi oleh Trend penurunan (Bearish) sampai level **19914**.



Semua berita tentang HONG KONG : HANG SENG HSI 50

1. Keputusan Bank Sentral dan PDB Tiongkok Menjadi Sorotan
2. Sentimen UKM Hong Kong Naik Tipis pada Desember
3. Guming Lulus Sidang Pencatatan Saham Hong Kong
4. Saham Hong Kong Dibuka Minggu Ini Lebih Rendah; RV Gonow Baru Merosot 23% saat Debut
5. Saham anjlok di Asia, dolar menguat karena inflasi, laba membayangi
6. Otoritas Perumahan Hong Kong Mencatat Surplus HK\$9 Miliar pada Tahun Anggaran Berjalan
7. Hip Shing Hong Hong Merilis Daftar Harga Ketiga untuk Proyek Oria
8. Unisplendour Tiongkok Bersiap untuk Pencatatan di Bursa Efek Hong Kong
9. Sentimen di Antara UKM Hong Kong Membaik pada Desember 2024
10. Saham Hong Kong Catat Penurunan Lima Hari; Bloks Melonjak 41% karena Numans Health Gagal saat Debut
11. PRA-BUKA PASAR MILNA: Kontrak berjangka menunjukkan kehati-hatian; data makro diharapkan
12. Bank Sentral Tiongkok Berencana Menerbitkan Uang Kertas 60 Miliar Yuan di Hong Kong
13. Harga Sewa Kantor di Hong Kong Diperkirakan Turun Akibat Meningkatnya Kekosongan dan Meningkatnya Pasokan

Analisa Sektoral Index Hang Seng



Source : MarketScreener, 14 Jan 2025



TRADING IDEA : NIKKEI

DAILY BULLETIN
SELASA, 14 JANUARI 2025



PT. PANEN KAPITAL BERJANGKA

PIVOT POINTS

CLASSIC
WOODIE
FIBONACCI
CAMARILLA

- R3
- 39595
- 39643
- 39205
- 38803
- R2
- 39205
- 39229
- 38943
- 38741
- R1
- 38910
- 38958
- 38782
- 38678
- PP
- 38520
- 38544
- 38520
- 38520
- S1
- 38225
- 38273
- 38258
- 38552
- S2
- 37835
- 37859
- 38097
- 38489
- S3
- 37540
- 37588
- 37835
- 38427



Source : Metatrader 5 - Panen Kapital Berjangka, 14 Jan 2025

Indicator	5M	15M	30M	1H	4H	1D	1W	1MN
MACD (12; 26; 9)	Buy	Buy	Buy	Sell	Sell	Sell	Buy	Buy
RSI (14)	Neutral	Neutral	Sell	Neutral	Neutral	Neutral	Neutral	Neutral
Stochastic (5; 3)	Buy	Neutral	Sell	Sell	Neutral	Neutral	Neutral	Neutral
ADX (14)	Sell	Buy	Buy	Buy	Sell	Neutral	Neutral	Neutral
CCI (14)	Buy	Neutral	Sell	Sell	Neutral	Neutral	Neutral	Neutral
AROON (14)	Buy	Buy	Buy	Buy	Sell	Sell	Buy	Sell
Alligator (13; 8; 5)	Buy	Buy	Buy	Neutral	Sell	Sell	Buy	Buy
SAR (0.02; 0.2)	Sell	Sell	Buy	Buy	Buy	Sell	Buy	Sell

Source : SWFX Technical Analysis, 14 Jan 2025

JIKA HARGA TURUN MELEBIHI LEVEL [SELL STOP] 38690 ATAU BERBALIK DARI LEVEL [SELL LIMIT] 39047 NIKKEI [SELL] [TP1: 38636] [TP2: 38501] [TP3: 38315] [SL: 39013]

JIKA HARGA NAIK MELEBIHI LEVEL [BUY STOP] 38844 NIKKEI [BUY] [TP: 39056] [SL: 38497]

Peluang **Trend Minor Penurunan** di TimeFrame H1 masih didominasi Bearish. Trader dapat membuka order Jual di saat harga mendekati Resistance dengan target pendek sampai level **38770**. Namun harus sangat di Waspada **Trend Major Kenaikan** di Timeframe D1 dan W1 masih di dominasi oleh Trend Kenaikan (Bullish) sampai level **40175**



BERITA INDEX NIKKEI

DAILY BULLETIN
SELASA, 14 JANUARI 2025

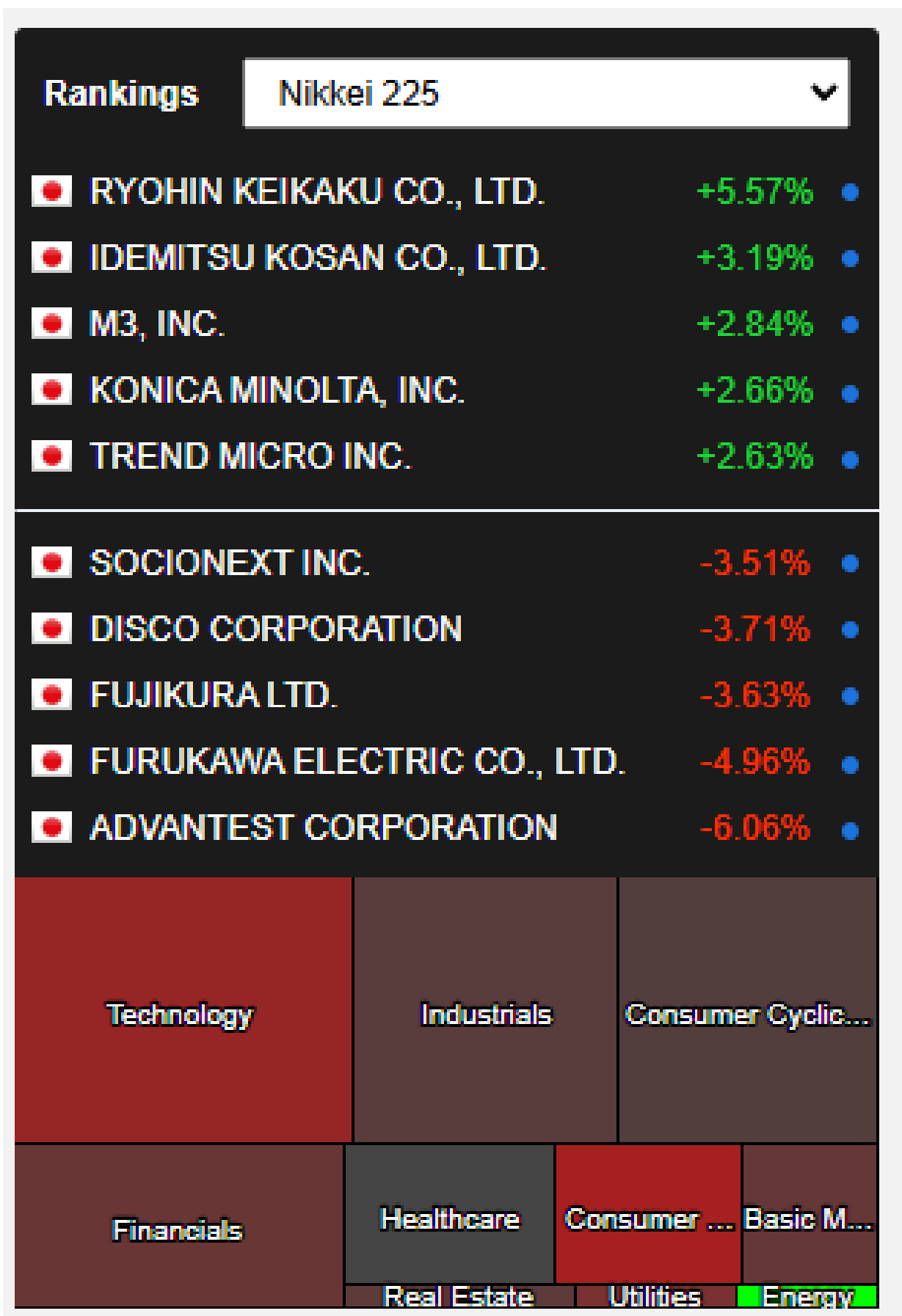


PT. PANEN KAPITAL BERJANGKA

Semua berita tentang Jepang : Nikkei 225

1. Keputusan Bank Sentral dan PDB Tiongkok Menjadi Sorotan
2. Ringkasan Berita Ekonomi SocGen Semalam
3. Imbal Hasil, Prospek Bank Sentral Menggerogoti Pasar Saham Asia
4. PRA-PEMBUKAAN PASAR MILNA: Kontrak berjangka menunjukkan kehati-hatian; data makro diharapkan
5. Ekuitas Jepang Turun karena Indikator Ekonomi dan Imbal Hasil Obligasi Menimbulkan Kekhawatiran
6. 20 Hari Pertama Jepang di Desember 2024 Menunjukkan Kenaikan Ekspor Sebesar 3,8%
7. Cadangan Internasional Jepang Turun ke \$1,231 Triliun pada Desember
8. Indeks Utama dan Indeks Bersama Jepang Turun pada November
9. Pengeluaran Rumah Tangga Jepang Turun pada November 2024
10. Polisi Jepang Memperingatkan Serangan Siber oleh Kelompok Terkait Tiongkok MirrorFace
11. Bandara Narita Jepang Akan Menaikkan Batas Penerbangan Tahunan karena Melonjaknya Permintaan
12. Saham Jepang Tergelincir di Tengah Meningkatnya Imbal Hasil dan Lemahnya Pasar Saham Tiongkok Inflasi
13. Pelaku pasar asing menjadi penjual bersih saham Jepang, mengunci keuntungan 2024

Analisa Sektoral Index Nikkei



Source : MarketScreener, 14 Jan 2025

Disclaimer : Transaksi Perdagangan Berjangka Komoditi memiliki Peluang Keuntungan dan Risiko Kerugian yang Tinggi sehingga setiap nasabah harus mempertimbangkan dan memahami risikonya sebelum melakukan transaksi



TRADING IDEA : NASDAQ

DAILY BULLETIN
SELASA, 14 JANUARI 2025



PT. PANEN KAPITAL BERJANGKA

PIVOT POINTS

CLASSIC
WOODIE
FIBONACCI
CAMARILLA

R3
21460.83
21502.88
21247.92
21084.23
R2
21247.92
21268.94
21117.37
21052.90
R1
21119.08
21161.13
21036.72
21021.58
PP
20906.17
20927.19
20906.17
20906.17
S1
20777.33
20819.38
20775.62
20958.92
S2
20564.42
20585.44
20694.97
20927.60
S3
20435.58
20477.63
20564.42
20896.27



Source : Metatrader 5 - Panen Kapital Berjangka, 14 Jan 2025

Indicator	5M	15M	30M	1H	4H	1D	1W	1MN
MACD (12; 26; 9)	Buy	Buy	Buy	Sell	Sell	Sell	Buy	Buy
RSI (14)	Neutral	Sell	Sell	Neutral	Neutral	Neutral	Neutral	Sell
Stochastic (5; 3)	Neutral	Neutral	Sell	Sell	Neutral	Neutral	Neutral	Neutral
ADX (14)	Buy	Buy	Buy	Buy	Sell	Sell	Neutral	Buy
CCI (14)	Sell	Neutral	Sell	Sell	Neutral	Neutral	Neutral	Neutral
AROON (14)	Sell	Buy	Buy	Buy	Sell	Sell	Buy	Buy
Alligator (13; 8; 5)	Buy	Buy	Buy	Neutral	Sell	Sell	Buy	Buy
SAR (0.02; 0.2)	Sell	Buy	Buy	Buy	Buy	Sell	Buy	Buy

Source : SWFX Technical Analysis, 14 Jan 2025

JIKA HARGA NAIK MELEBIHI LEVEL [BUY STOP] 20959.01 ATAU BERBALIK DARI LEVEL [BUY LIMIT] 21130.48 NASDAQ [BUY] [TP1: 21127.43] [TP2: 21189.62] [TP3: 21297.96] [SL: 20874.64]

JIKA HARGA TURUN MELEBIHI LEVEL [SELL STOP] 21005.05 NASDAQ [SELL] [TP: 20890.69] [SL: 21113.38]

Peluang **Trend Minor Penurunan** di TimeFrame M30 masih didominasi Bearish. Trader dapat membuka order Sell di saat harga mendekati resistance dengan target pendek sampai level **21240**. Namun harus sangat di Waspada **Trend Major Kenaikan** di Timeframe D1 dan W1 masih di dominasi oleh Trend Kenaikan (Bullish) sampai level **21176**.

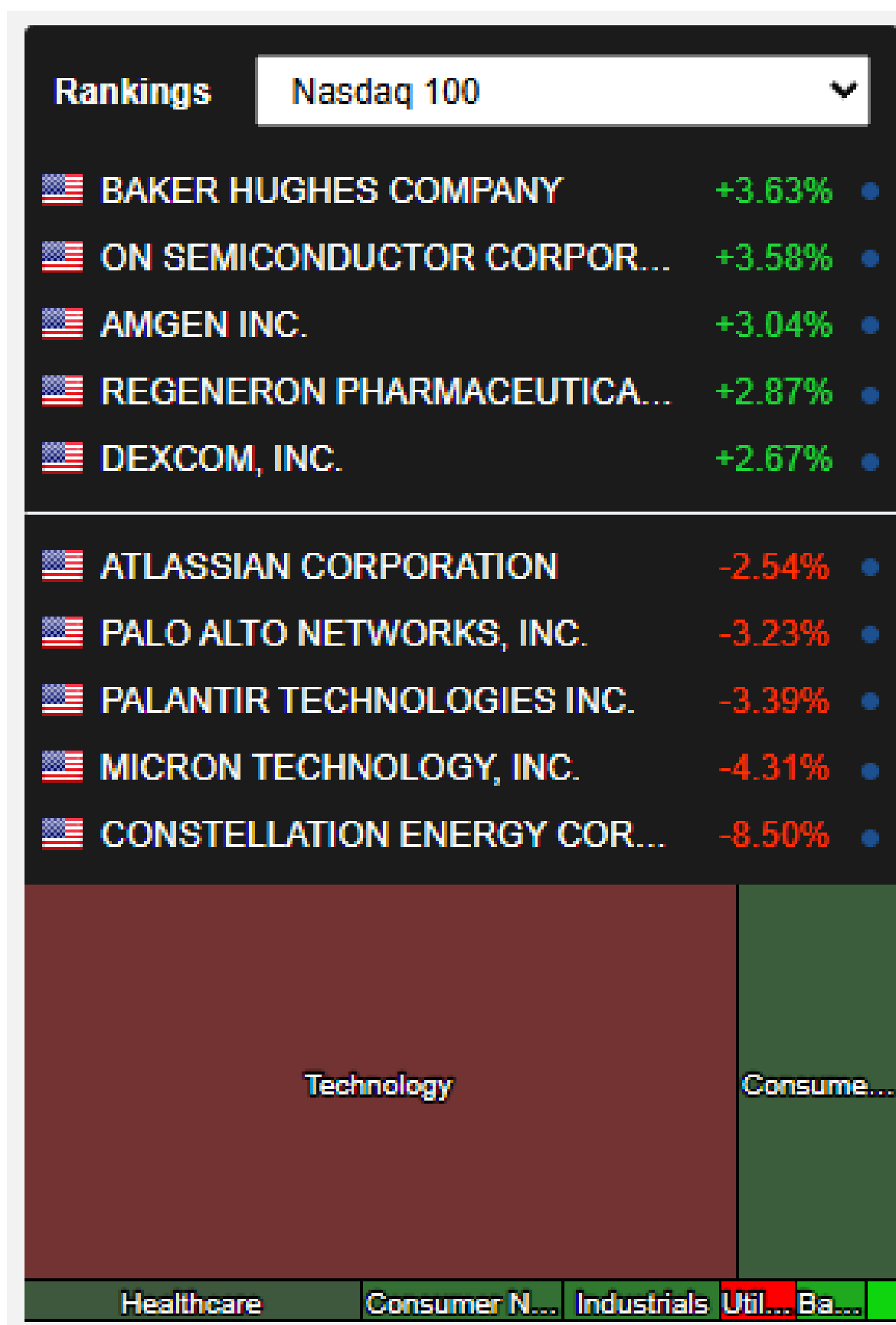
Disclaimer : Transaksi Perdagangan Berjangka Komoditi memiliki Peluang Keuntungan dan Risiko Kerugian yang Tinggi sehingga setiap nasabah harus mempertimbangkan dan memahami risikonya sebelum melakukan transaksi



Semua berita tentang Amerika : Nasdaq US100

1. Wall Street: stabil setelah penurunan spektakuler dalam 'VIX' dalam 8 jam
2. Ekuitas Ditutup Campur Aduk karena Pedagang Menunggu Data Inflasi, Laba Bank
3. Ekuitas Campur Aduk karena Pedagang Menunggu Laba Bank, Data Inflasi
4. Indeks Saham Acuan AS Campur Aduk karena Saham Magnificent 7 Turun
5. Dana yang Diperdagangkan di Bursa Turun, Ekuitas AS Campur Aduk Setelah Perdagangan Siang
6. Indeks Ekuitas AS Campur Aduk karena Saham Magnificent-7 Turun di Tengah Keuntungan dalam Imbal Hasil Treasury
7. CAC40: penurunan terbatas meskipun ada tekanan pada suku bunga
8. Wall Street: kehati-hatian tetap menjadi kata kunci
9. CAC40: pemulihan tunggal, meskipun ada tekanan pada suku bunga
10. Indeks: Tahun 2024 dalam angka!
11. Wall Street: kekhawatiran suku bunga terus membebani

Analisa Sektoral Index Nasdaq



Source : MarketScreener, 14 Jan 2025