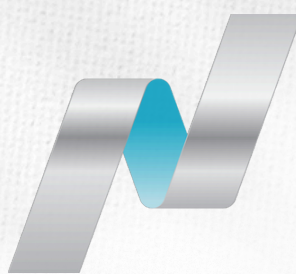


DOW JONES



PT. PANEN KAPITAL BERJANGKA



Nasdaq



HANG SENG INDEX

S&P500

Nikkei 225



Senin, 13 Jan 2025

DAILY BULLETIN

JADILAH TRADER YANG LEBIH BERPENGETAHUAN HARI INI

WITH LOTS OF INFORMATION, IT HELPS YOU MAKE SMART DECISIONS AND AVOID BAD REACTION

021-21684233-7890



PT. PANEN KAPITAL BERJANGKA

Panen Tower Lantai 5, Jl. Patal Senayan No. 31, Jakarta Selatan

Telpon: 021 21684233 Email: cso@panenkabcapitalberjangka.co.id

Disclaimer : Transaksi Perdagangan Berjangka Komoditi memiliki Peluang Keuntungan dan Risiko Kerugian yang Tinggi sehingga setiap nasabah harus mempertimbangkan dan memahami risikonya sebelum melakukan transaksi



DAILY MARKET SUMMARY

DAILY BULLETIN
SENIN, 13 JANUARI 2025



PT. PANEN KAPITAL BERJANGKA

Peristiwa global harian yang telah memengaruhi pasar keuangan



DOLAR AS MASIH STABIL DI LEVEL 109.67 PAGI INI. LONJAKAN MENGEJUTKAN JUMLAH PENGAJIAN AS NFP PADA BULAN DESEMBER MENDUKUNG JEDA LEBIH LAMA DARI THE FED DAN IMBAL HASIL OBLIGASI 10 TAHUN MENINGKAT

Jumlah penggajian AS hari Jumat melonjak menjadi 256.000 terhadap perkiraan 160.000, karena tingkat pengangguran turun menjadi 4,1% dari 4,2%, dan pendapatan per jam rata-rata naik 0,3% menjadi 3,9% tahun-ke-tahun. Ekspektasi inflasi Universitas Michigan naik menjadi 3,3% dari 2,8%, dan sentimen konsumen turun menjadi 73,2 dari 74. Semakin besar kemungkinan langkah FED selanjutnya adalah mulai menaikkan suku bunga kebijakan. Sama pentingnya dengan situasi ketenagakerjaan, variabel kritis bagi Fed dan pasar adalah semua hal tentang inflasi. Data inflasi minggu depan akan lebih penting. Pasar Treasury diperkirakan akan bergeser ke tren bearish



POUND STERLING (GBP) MELEMAH DAN DIPERDAGANGKAN DI LEVEL 1.22050 DATA INFLASI INGGRIS DESEMBER AKAN DIRILIS PADA RABU, 15 JANUARI, CPI DIPERKIRAKAN SEBESAR 2,6% YY (JAJAK PENDAPAT REUTERS), BREEDEN DARI BOE MENDUKUNG PEMANGKASAN SUKU BUNGA, PASAR SAAT INI MELIHAT PELUANG 2 DARI 3 PEMANGKASAN SUKU BUNGA BOE



DOLAR KANADA (CAD) MELEMAH KE LEVEL 1.44170 TERHADAP DOLAR AS. DI TENGAH DOLAR AS YANG MENGUAT.



SWISS FRANC (CHF) MELEMAH DAN DIPERDAGANGKAN DI LEVEL 0.91652 TERHADAP DOLAR AS DI TENGAH PENGUATAN DOLAR AS YANG MENGUAT



EURO (EUR) MELEMAH KE LEVEL 1.02443 TERHADAP DOLAR AS. EURO TENGGELAM BERSAMA STERLING SETELAH DATA PENGAJIAN AS DI ATAS PERKIRAAN DI TENGAH VENEZUELA MENGUTUK SANKSI BARU AS DAN EROPA DAN MENOLAK ISU KECURANGAN PEMILU, KORUPSI, NARKOTIKA OLEH PRESIDEN NICOLAS MADURO



AUSSIE (AUD) MELEMAH KE LEVEL 0.61564 TERHADAP DOLAR AS. DI TENGAH DOLAR AS YANG MENGUAT



YEN (JPY) SEDIKIT MENGUAT DAN USD/JPY TURUN KE LEVEL 157.787 TERHADAP DOLAR AS PAGI INI. IMBAL KECENDERUNGAN BEARISH DISEBABKAN OLEH PENURUNAN SAHAM AS DAN MENINGKATNYA PEMBELIAN YEN

Pembelian yen diantisipasi menjelang komentar pertengahan minggu oleh Dep. Gubernur BOJ Himino yang mendukung BOJ. Taruhan kenaikan BOJ bulan Januari meningkat setelah artikel yang membahas upah, biaya impor, Menyusul komentar dari menteri ekonomi Ryosei Akazawa tentang koordinasi kebijakan BoJ



EMAS (XAU) MENGUAT KE LEVEL 2689.75 TERHADAP DOLAR AS PAGI INI. HARGA EMAS NAIK KARENA KETIDAKPASTIAN KEBIJAKAN TRUMP MESKIPUN DATA PEKERJAAN AS KUAT, LONJAKAN MENGEJUTKAN JUMLAH PENGAJIAN AS MENDUKUNG JEDA SUKU BUNGA FED YANG LEBIH LAMA DAN KETIDAKPASTIAN MENJELANG PELANTIKAN TRUMP MENDUKUNG HARGA EMAS NAIK

Harga emas naik seiring harga minyak yang melonjak, Brent +3,6%, WTI +3,65% karena AS menghantam minyak Rusia dengan sanksi yang lebih ketat. Harga emas naik pada hari Jumat karena ketidakpastian seputar kebijakan pemerintahan Trump yang akan datang meningkatkan daya tarik safe haven, bahkan ketika data ketenagakerjaan AS yang lebih kuat dari perkiraan memperkuat ekspektasi bahwa Federal Reserve mungkin tidak akan memangkas suku bunga secara agresif tahun ini. Pasar menunjukkan para pedagang sekarang memperkirakan Fed akan memangkas suku bunga hanya 30 basis poin selama tahun ini, dibandingkan dengan pemangkasan senilai sekitar 45 basis poin sebelum data tersebut



ECONOMIC CALENDAR

DAILY BULLETIN
SENIN, 13 JANUARI 2025



TIME	COUNTRY	IMPORTANCE	EVENT	ACTUAL	FORECAST	PREVIOUS
10:00 <small>in 3:59 hours</small>	China	High	Exports YoY	-	7.3%	6.7%
10:00 <small>in 3:59 hours</small>	China	High	Imports YoY	-	-1.5%	-3.9%
10:00 <small>in 3:59 hours</small>	China	High	Balance of Trade	-	\$99.8B	\$97.44B
10:15 <small>in 4:14 hours</small>	Euro Area	Medium	ECB Lane Speech	-	-	-
15:00 <small>in 8:59 hours</small>	Switzerland	Medium	Consumer Confidence	-	-35	-37.2
16:40 <small>in 10:39 hours</small>	China	Medium	New Yuan Loans	-	CNY760B	CNY580B

Source : IG Economic Calendar, 13 Jan 2025

Disclaimer : Transaksi Perdagangan Berjangka Komoditi memiliki Peluang Keuntungan dan Risiko Kerugian yang Tinggi sehingga setiap nasabah harus mempertimbangkan dan memahami risikonya sebelum melakukan transaksi



CURRENCIES RATIO

DAILY BULLETIN
SENIN, 13 JANUARI 2025



PT. PANEN KAPITAL BERJANGKA

CURRENCIES	LONG		SHORT	
CHF	74.70%	+ 49.40%	25.30%	BUY
USD	68.78%	+ 37.56%	31.22%	BUY
HKD	66.66%	+ 33.32%	33.34%	BUY
SGD	62.83%	+ 25.66%	37.17%	BUY
CAD	61.98%	+ 23.96%	38.02%	BUY
XAU	58.15%	+ 16.30%	41.85%	BUY
AUD	56.51%	+ 13.02%	43.49%	BUY
EUR	42.92%	- 14.16%	57.08%	SELL
JPY	41.22%	- 17.56%	58.78%	SELL
GBP	32.20%	- 35.60%	67.80%	SELL
XAG	28.44%	- 43.12%	71.56%	SELL
NZD	25.47%	- 49.06%	74.53%	SELL

INSTRUMENTS	LONG		SHORT	
USD/CAD	74.10%	+ 48.20%	25.90%	BUY
JPN.IDX/JPY	71.13%	+ 42.26%	28.87%	BUY
XAU/USD	58.15%	+ 16.30%	41.85%	BUY
USA500.IDX/USD	52.92%	+ 5.84 %	47.08%	BUY
USD/JPY	46.64%	- 6.72 %	53.36%	SELL
USD/CHF	38.55%	- 22.90%	61.45%	SELL
LIGHT.CMD/USD	38.36%	- 23.28%	61.64%	SELL
GBP/USD	29.87%	- 40.26%	70.13%	SELL
EUR/USD	29.42%	- 41.16%	70.58%	SELL
USA30.IDX/USD	29.17%	- 41.66%	70.83%	SELL
AUD/USD	28.92%	- 42.16%	71.08%	SELL
NZD/USD	28.70%	- 42.60%	71.30%	SELL
XAG/USD	28.42%	- 43.16%	71.58%	SELL
HKG.IDX/HKD	27.85%	- 44.30%	72.15%	SELL
USATECH.IDX/USD	27.37%	- 45.26%	72.63%	SELL

Source : SWFX Sentiment Index, 13 Jan 2025

Disclaimer : Transaksi Perdagangan Berjangka Komoditi memiliki Peluang Keuntungan dan Risiko Kerugian yang Tinggi sehingga setiap nasabah harus mempertimbangkan dan memahami risikonya sebelum melakukan transaksi



TRADING IDEA : GOLD

DAILY BULLETIN
SENIN, 13 JANUARI 2025



PT. PANEN KAPITAL BERJANGKA

PIVOT POINTS

CLASSIC
WOODIE
FIBONACCI
CAMARILLA

- R3
- 2704.38
- 2705.36
- 2691.63
- 2676.52
- R2
- 2691.63
- 2692.12
- 2682.63
- 2674.36
- R1
- 2680.83
- 2681.82
- 2677.07
- 2672.20
- PP
- 2668.08
- 2668.57
- 2668.08
- 2668.08
- S1
- 2657.28
- 2658.27
- 2659.08
- 2667.88
- S2
- 2644.53
- 2645.02
- 2653.52
- 2665.72
- S3
- 2633.73
- 2634.72
- 2644.53
- 2663.56



Source : Metatrader 5 - Panen Kapital Berjangka, 13 Jan 2025

Indicator	5M	15M	30M	1H	4H	1D	1W	1MN
MACD (12; 26; 9)	N/A	Buy	Buy	Buy	Buy	Buy	Buy	Buy
RSI (14)	N/A	Neutral	Neutral	Neutral	Sell	Neutral	Neutral	Sell
Stochastic (5; 3)	Sell	Neutral	Neutral	Neutral	Sell	Sell	Neutral	Neutral
ADX (14)	N/A	Neutral	Neutral	Neutral	Buy	Neutral	Buy	Buy
CCI (14)	N/A	Neutral	Neutral	Neutral	Sell	Sell	Neutral	Neutral
AROON (14)	N/A	Buy	Sell	Buy	Buy	Buy	Sell	Buy
Alligator (13; 8; 5)	Neutral	Buy	Buy	Buy	Buy	Buy	Buy	Buy
SAR (0.02; 0.2)	Buy	Buy	Sell	Buy	Buy	Buy	Sell	Buy

Source : SWFX Technical Analysis, 13 Jan 2025

JIKA HARGA NAIK MELEBIHI LEVEL [BUY STOP] 2693.62 ATAU BERBALIK DARI LEVEL [BUY LIMIT] 2684.15 XAUUSD [BUY] [TP1: 2696.46] [TP2: 2701.57] [TP3: 2710.66] [SL: 2682.25]

JIKA HARGA TURUN MELEBIHI LEVEL [SELL STOP] 2687.93 XAUUSD [SELL] [TP: 2678.47] [SL: 2699.87]

Peluang **Trend Minor Penurunan** di TimeFrame M30 masih didominasi Bearish. Trader dapat membuka order Sell di saat harga mendekati resistance dengan target pendek sampai level **2640**. Namun harus sangat di Waspada **Trend Major Kenaikan** di Timeframe D1 dan W1 masih di dominasi oleh Trend Kenaikan (Bullish) sampai level **2688**.



TRADING IDEA : OIL

DAILY BULLETIN
SENIN, 13 JANUARI 2025

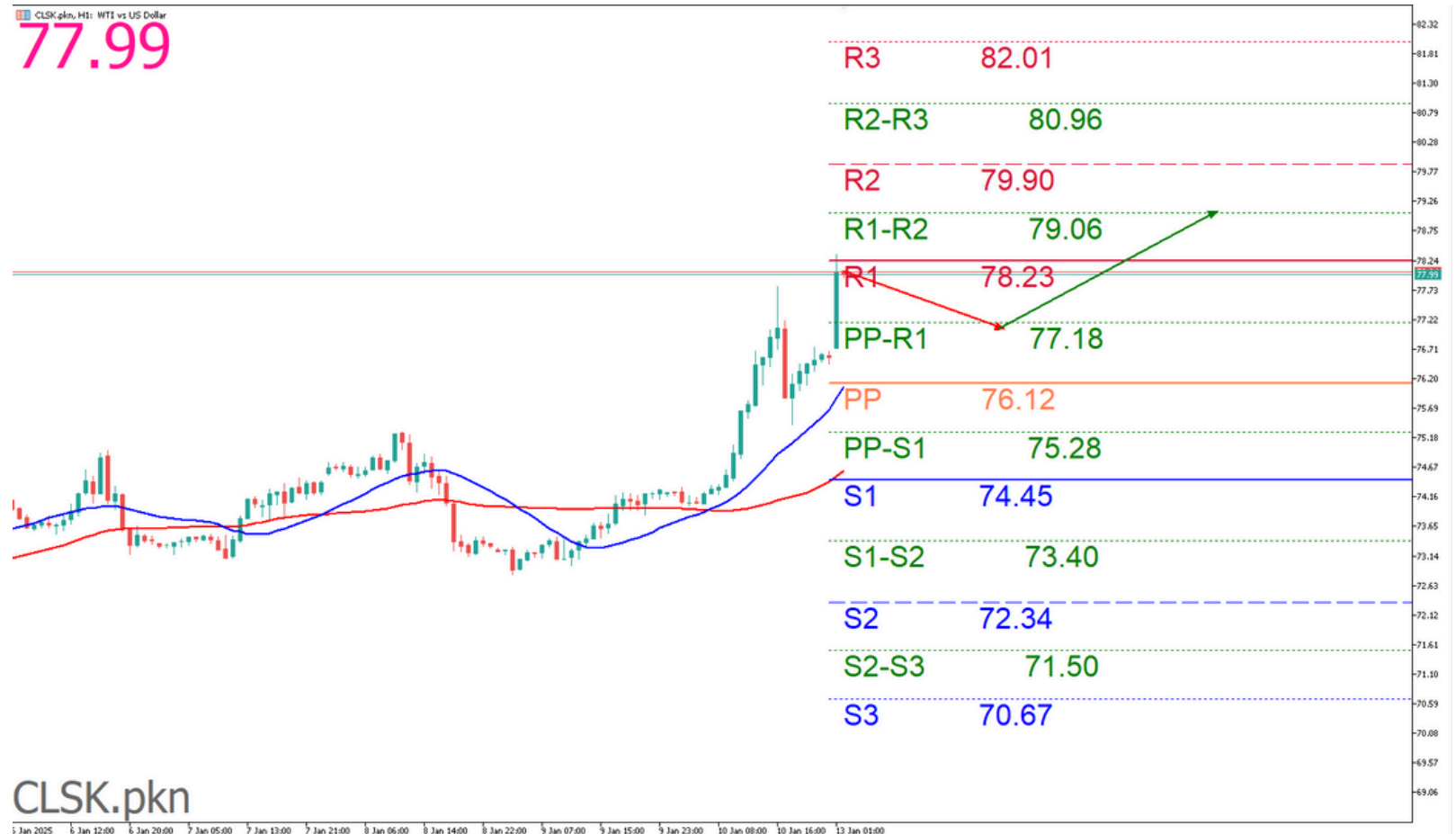


PT. PANEN KAPITAL BERJANGKA

PIVOT POINTS

CLASSIC
WOODIE
FIBONACCI
CAMARILLA

R3
76.24
76.48
75.26
74.67
R2
75.26
75.38
74.70
74.54
R1
74.77
75.00
74.35
74.40
PP
73.79
73.91
73.79
73.79
S1
73.30
73.53
73.23
74.14
S2
72.32
72.44
72.88
74.00
S3
71.83
72.06
72.32
73.87



Source : Metatrader 5 - Panen Kapital Berjangka, 13 Jan 2025

Indicator	5M	15M	30M	1H	4H	1D	1W	1MN
MACD (12; 26; 9)	N/A	Buy	Buy	Buy	Buy	Buy	Sell	Sell
RSI (14)	N/A	Sell	Sell	Sell	Sell	Sell	Neutral	Neutral
Stochastic (5; 3)	Neutral	Sell	Neutral	Neutral	Neutral	Sell	Sell	Neutral
ADX (14)	N/A	Buy	Buy	Buy	Buy	Buy	Neutral	Neutral
CCI (14)	N/A	Sell	Sell	Sell	Sell	Sell	Sell	Neutral
AROON (14)	N/A	Buy	Buy	Buy	Buy	Buy	Sell	Sell
Alligator (13; 8; 5)	Neutral	Buy	Buy	Buy	Buy	Buy	Neutral	Sell
SAR (0.02; 0.2)	Buy	Buy	Buy	Buy	Buy	Buy	Sell	Sell

Source : SWFX Technical Analysis, 13 Jan 2025

**JIKA HARGA NAIK MELEBIHI LEVEL [BUY STOP] 78.28
ATAU BERBALIK DARI LEVEL [BUY LIMIT] 77.33 CLSK
[BUY] [TP1: 78.53] [TP2: 79.00] [TP3: 79.04] [SL: 77.45]**

**JIKA HARGA TURUN MELEBIHI LEVEL [SELL STOP] 77.82
CLSK [SELL] [TP: 77.34] [SL: 78.88]**

Peluang **Trend Minor Kenaikan** di TimeFrame M5 masih didominasi Bullish. Trader dapat membuka order Beli di saat harga mendekati Support dengan target pendek sampai level **79.80**. Namun harus sangat di Waspada **Trend Major Penurunan** di Timeframe D1 dan W1 masih di dominasi oleh Trend penurunan (Bearish) sampai level **77.21**.

Disclaimer : Transaksi Perdagangan Berjangka Komoditi memiliki Peluang Keuntungan dan Risiko Kerugian yang Tinggi sehingga setiap nasabah harus mempertimbangkan dan memahami risikonya sebelum melakukan transaksi



TRADING IDEA : EURUSD

DAILY BULLETIN
SENIN, 13 JANUARI 2025



PIVOT POINTS

CLASSIC
WOODIE
FIBONACCI
CAMARILLA

R3

1.03566

1.03556

1.03386

1.03091

R2

1.03386

1.03381

1.03242

1.03056

R1

1.03187

1.03177

1.03152

1.03022

PP

1.03007

1.03002

1.03007

1.03007

1.03007

S1

1.02808

1.02798

1.02863

1.02952

S2

1.02628

1.02623

1.02773

1.02918

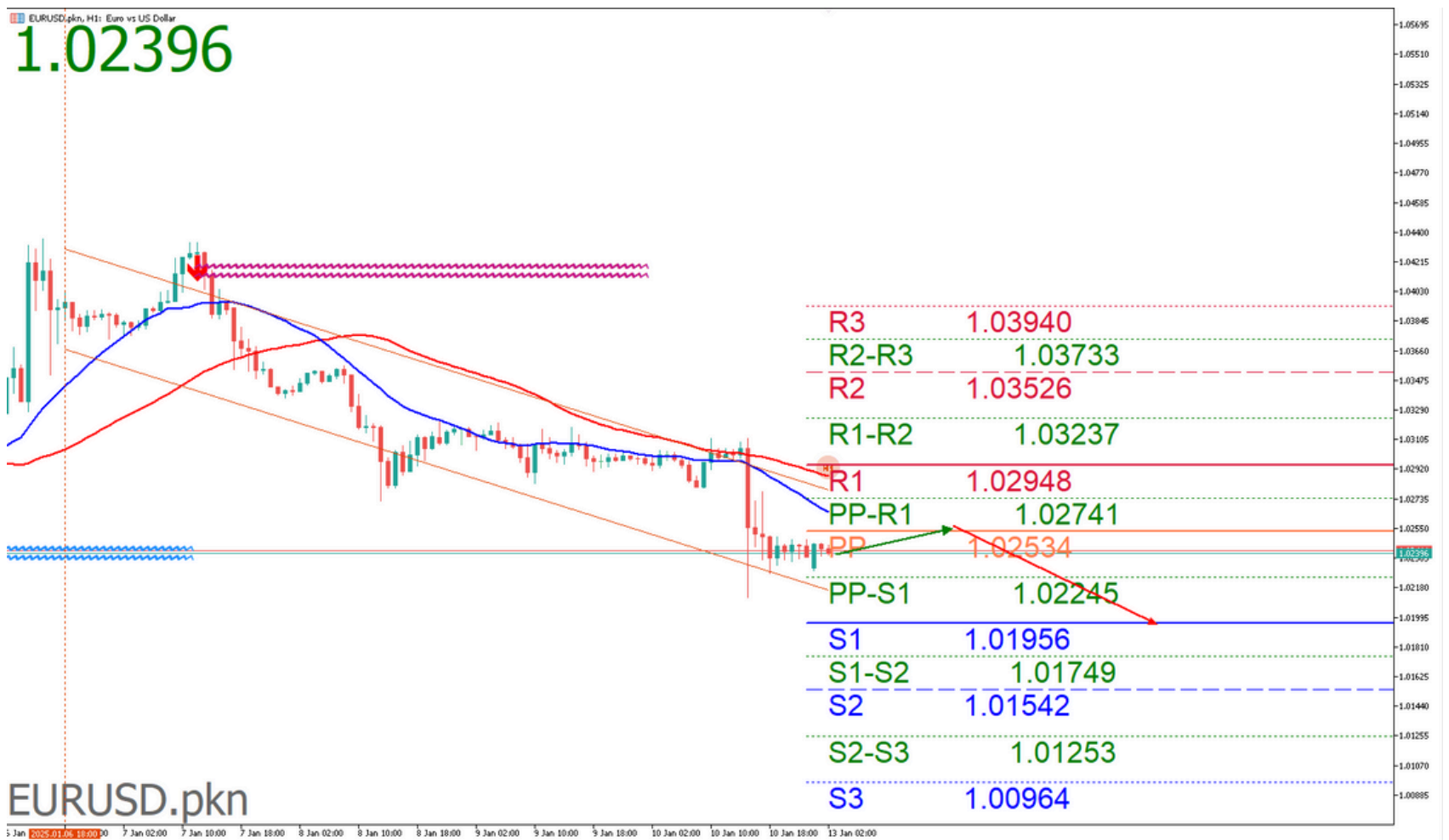
S3

1.02429

1.02419

1.02628

1.02883



Source : Metatrader 5 - Panen Kapital Berjangka, 13 Jan 2025

Indicator	5M	15M	30M	1H	4H	1D	1W	1MN
MACD (12; 26; 9)	N/A	Sell	Sell	Sell	Sell	Sell	Sell	Sell
RSI (14)	Neutral	Neutral	Neutral	Buy	Buy	Buy	Buy	Neutral
Stochastic (5; 3)	Buy	Neutral	Neutral	Neutral	Neutral	Neutral	Neutral	Buy
ADX (14)	N/A	Neutral	Sell	Sell	Sell	Sell	Sell	Neutral
CCI (14)	Buy	Neutral	Neutral	Neutral	Buy	Neutral	Neutral	Buy
AROON (14)	Buy	Sell	Buy	Neutral	Sell	Sell	Sell	Sell
Alligator (13; 8; 5)	Buy	Neutral	Sell	Sell	Sell	Sell	Sell	Sell
SAR (0.02; 0.2)	Sell	Sell	Sell	Sell	Sell	Sell	Sell	Sell

Source : SWFX Technical Analysis, 13 Jan 2025

JIKA HARGATURUN MELEBIHI LEVEL [SELL STOP] 1.02314 ATAU BERBALIK DARI LEVEL [SELL LIMIT] 1.02664 EURUSD [SELL] [TP1: 1.02245] [TP2: 1.02101] [TP3: 1.01860] [SL: 1.02710]

JIKA HARGA NAIK MELEBIHI LEVEL [BUY STOP] 1.02509 EURUSD [BUY] [TP: 1.02693] [SL: 1.02164]

Peluang **Trend Minor Penurunan** di TimeFrame M5 masih didominasi Bearish. Trader dapat membuka order Sell di saat harga mendekati resistance dengan target pendek sampai level **1.02198**. Namun harus sangat di Waspada **Trend Major Kenaikan** di Timeframe M15 dan H4 D1 dan W1 masih di dominasi oleh Trend Kenaikan (Bullish) sampai level **1.04140**.

Disclaimer : Segala opini, berita, penelitian, analisis, harga, atau informasi lain yang terkandung dalam laporan ini disediakan sebagai komentar pasar umum dan bukan merupakan saran transaksi. Transaksi Perdagangan Berjangka Komoditi memiliki Peluang Keuntungan dan Risiko Kerugian yang Tinggi sehingga setiap nasabah harus mempertimbangkan dan memahami risikonya sebelum melakukan transaksi



TRADING IDEA : GBPUSD

DAILY BULLETIN
SENIN, 13 JANUARI 2025



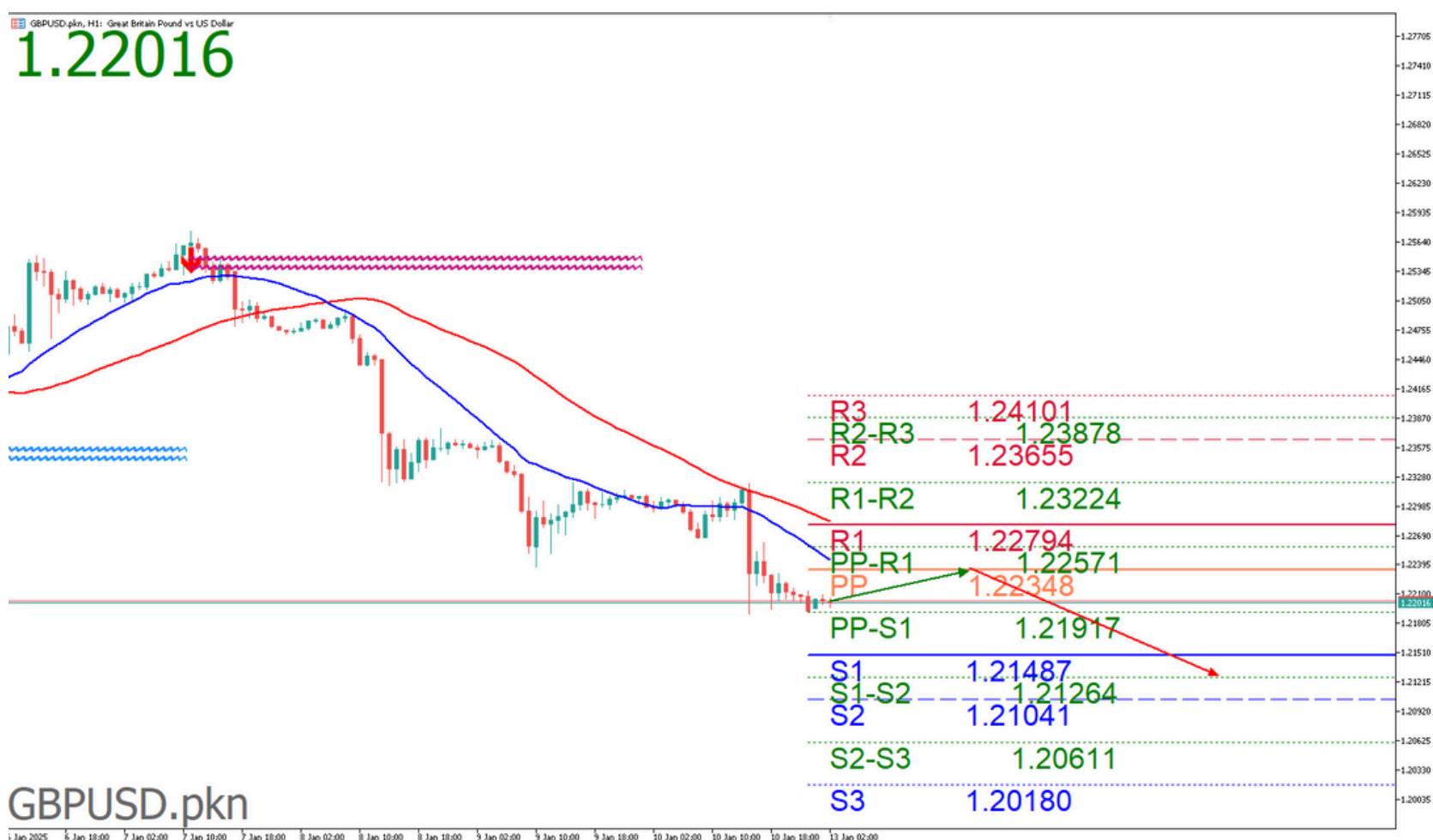
PT. PANEN KAPITAL BERJANGKA

PIVOT POINTS

1.22016

CLASSIC WOODIE FIBONACCI CAMARILLA

R3
1.24953
1.24972
1.24299
1.23415
R2
1.24299
1.24308
1.23813
1.23298
R1
1.23682
1.23701
1.23514
1.23182
PP
1.23028
1.23037
1.23028
1.23028
S1
1.22411
1.22430
1.22542
1.22948
S2
1.21757
1.21766
1.22243
1.22832
S3
1.21140
1.21159
1.21757
1.22715



Source : Metatrader 5 - Panen Kapital Berjangka, 13 Jan 2025

Indicator	5M	15M	30M	1H	4H	1D	1W	1MN
MACD (12; 26; 9)	N/A	Sell	Sell	Sell	Sell	Sell	Sell	Buy
RSI (14)	Neutral	Neutral	Neutral	Buy	Buy	Buy	Neutral	Neutral
Stochastic (5; 3)	Neutral	Neutral	Neutral	Neutral	Neutral	Buy	Buy	Buy
ADX (14)	Buy	Sell	Sell	Sell	Sell	Sell	Neutral	Neutral
CCI (14)	Neutral	Neutral	Neutral	Neutral	Buy	Neutral	Buy	Buy
AROON (14)	Sell	Sell	Sell	Neutral	Sell	Sell	Sell	Sell
Alligator (13; 8; 5)	Sell	Sell	Sell	Sell	Sell	Sell	Sell	Neutral
SAR (0.02; 0.2)	Sell	Sell	Sell	Sell	Sell	Sell	Sell	Sell

Source : SWFX Technical Analysis, 13 Jan 2025

JIKA HARGA TURUN MELEBIHI LEVEL [SELL STOP] 1.21892 ATAU BERBALIK DARI LEVEL [SELL LIMIT] 1.22326 GBPUSD [SELL] [TP1: 1.21744] [TP2: 1.21504] [TP3: 1.21254] [SL: 1.22418]

JIKA HARGA NAIK MELEBIHI LEVEL [BUY STOP] 1.22169 GBPUSD [BUY] [TP: 1.22510] [SL: 1.21596]

Peluang **Trend Minor Penurunan** di TimeFrame M30 masih didominasi Bearish. Trader dapat membuka order Sell di saat harga mendekati resistance dengan target pendek sampai level **1.22060**. Namun harus sangat di Waspada **Trend Major Kenaikan** di Timeframe M15 dan M30 dan D1 dan W1 masih di dominasi oleh Trend Kenaikan (Bullish) sampai level **1.23340**.

Disclaimer : Segala opini, berita, penelitian, analisis, harga, atau informasi lain yang terkandung dalam laporan ini disediakan sebagai komentar pasar umum dan bukan merupakan saran transaksi. Transaksi Perdagangan Berjangka Komoditi memiliki Peluang Keuntungan dan Risiko Kerugian yang Tinggi sehingga setiap nasabah harus mempertimbangkan dan memahami risikonya sebelum melakukan transaksi



TRADING IDEA : USDJPY

DAILY BULLETIN
SENIN, 13 JANUARI 2025



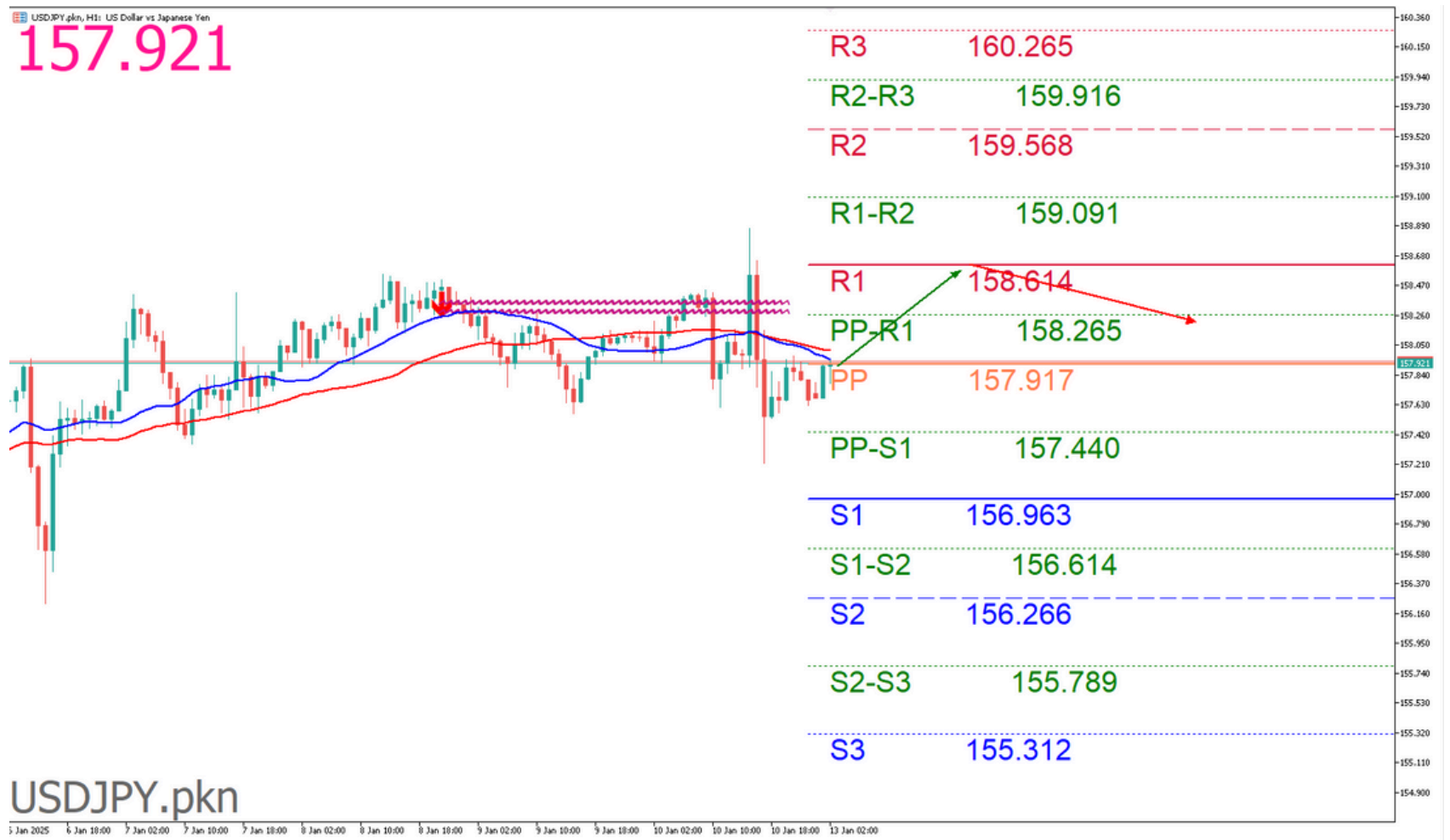
PT. PANEN KAPITAL BERJANGKA

PIVOT POINTS

157.921

CLASSIC
WOODIE
FIBONACCI
CAMARILLA

R3
159.296
159.338
158.843
158.329
R2
158.843
158.864
158.528
158.253
R1
158.472
158.514
158.333
158.178
PP
158.019
158.040
158.019
158.019
S1
157.648
157.690
157.704
158.026
S2
157.195
157.215
157.509
157.951
S3
156.824
156.866
157.195
157.875



Source : Metatrader 5 - Panen Kapital Berjangka, 13 Jan 2025

Indicator	5M	15M	30M	1H	4H	1D	1W	1MN
MACD (12; 26; 9)	N/A	Sell	Sell	Sell	Buy	Buy	Buy	Buy
RSI (14)	Sell	Neutral	Neutral	Neutral	Neutral	Neutral	Neutral	Neutral
Stochastic (5; 3)	Neutral	Neutral	Neutral	Neutral	Neutral	Neutral	Sell	Neutral
ADX (14)	Buy	Neutral	Neutral	Neutral	Neutral	Neutral	Neutral	Buy
CCI (14)	Sell	Sell	Neutral	Neutral	Neutral	Neutral	Neutral	Neutral
AROON (14)	Buy	Buy	Buy	Sell	Sell	Buy	Buy	Sell
Alligator (13; 8; 5)	Buy	Neutral	Sell	Sell	Neutral	Buy	Buy	Buy
SAR (0.02; 0.2)	Buy	Buy	Sell	Sell	Sell	Buy	Buy	Buy

Source : SWFX Technical Analysis, 13 Jan 2025

JIKA HARGA NAIK MELEBIHI LEVEL [BUY STOP] 158.019 ATAU BERBALIK DARI LEVEL [BUY LIMIT] 157.696 USDJPY [BUY] [TP1: 158.116] [TP2: 158.265] [TP3: 158.536] [SL: 157.631]

JIKA HARGA TURUN MELEBIHI LEVEL [SELL STOP] 157.838 USDJPY [SELL] [TP: 157.605] [SL: 158.187]

Peluang **Trend Minor Kenaikan** di TimeFrame H1 masih didominasi Bullish. Trader dapat membuka order Beli di saat harga mendekati Support dengan target pendek sampai level **158.50**. Namun harus sangat di Waspada **Trend Major Penurunan** di Timeframe M30 dan D1 dan W1 masih di dominasi oleh Trend penurunan (Bearish) sampai level **157.56**.



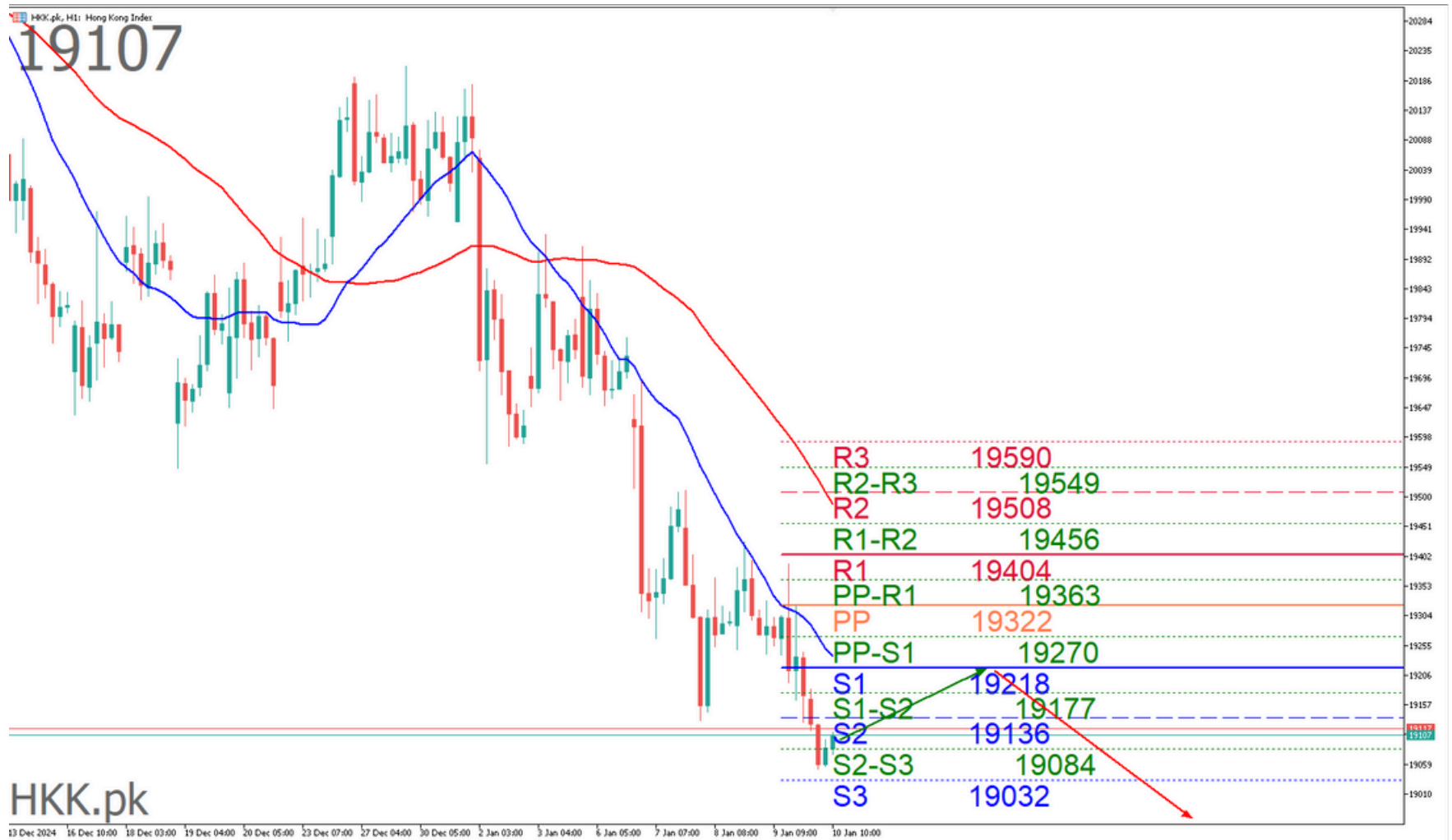
TRADING IDEA : HANGSENG

DAILY BULLETIN
SENIN, 13 JANUARI 2025



PIVOT POINTS
CLASSIC
WOODIE
FIBONACCI
CAMARILLA

R3
19871
19862
19691
19397
R2
19691
19686
19546
19362
R1
19492
19483
19457
19328
PP
19312
19307
19312
19312
S1
19113
19104
19167
19258
33 33
S2
18933
18928
19078
19224
S3
18734
18725
18933
19189



Source : Metatrader 5 - Panen Kapital Berjangka. 13 Jan 2025

Indicator	5M	15M	30M	1H	4H	1D	1W	1MN
MACD (12; 26; 9)	N/A	Sell	Sell	Sell	Sell	Sell	Buy	Sell
RSI (14)	N/A	Buy	Buy	Buy	Buy	Neutral	Neutral	Neutral
Stochastic (5; 3)	N/A	Neutral	Buy	Neutral	Buy	Neutral	Neutral	Neutral
ADX (14)	N/A	Sell	Sell	Sell	Neutral	Neutral	Buy	Neutral
CCI (14)	N/A	Buy	Buy	Buy	Buy	Buy	Neutral	Neutral
AROON (14)	N/A	Sell	Sell	Sell	Sell	Sell	Sell	Buy
Alligator (13; 8; 5)	Neutral	Sell	Sell	Sell	Sell	Sell	Buy	Neutral
SAR (0.02; 0.2)	Buy	Sell	Sell	Sell	Sell	Sell	Sell	Buy

Source : SWFX Technical Analysis. 13 Jan 2025

JIKA HARGA MELEBIHI TURUN LEVEL [SELL STOP] 19086 ATAU BERBALIK DARI LEVEL [SELL LIMIT] 19174 HKK [SELL] [TP1: 19071] [TP2: 19036] [TP3: 18980] [SL: 19180]

JIKA HARGA NAIK MELEBIHI LEVEL [BUY STOP] 19137 HKK [BUY] [TP: 19186] [SL: 19053]

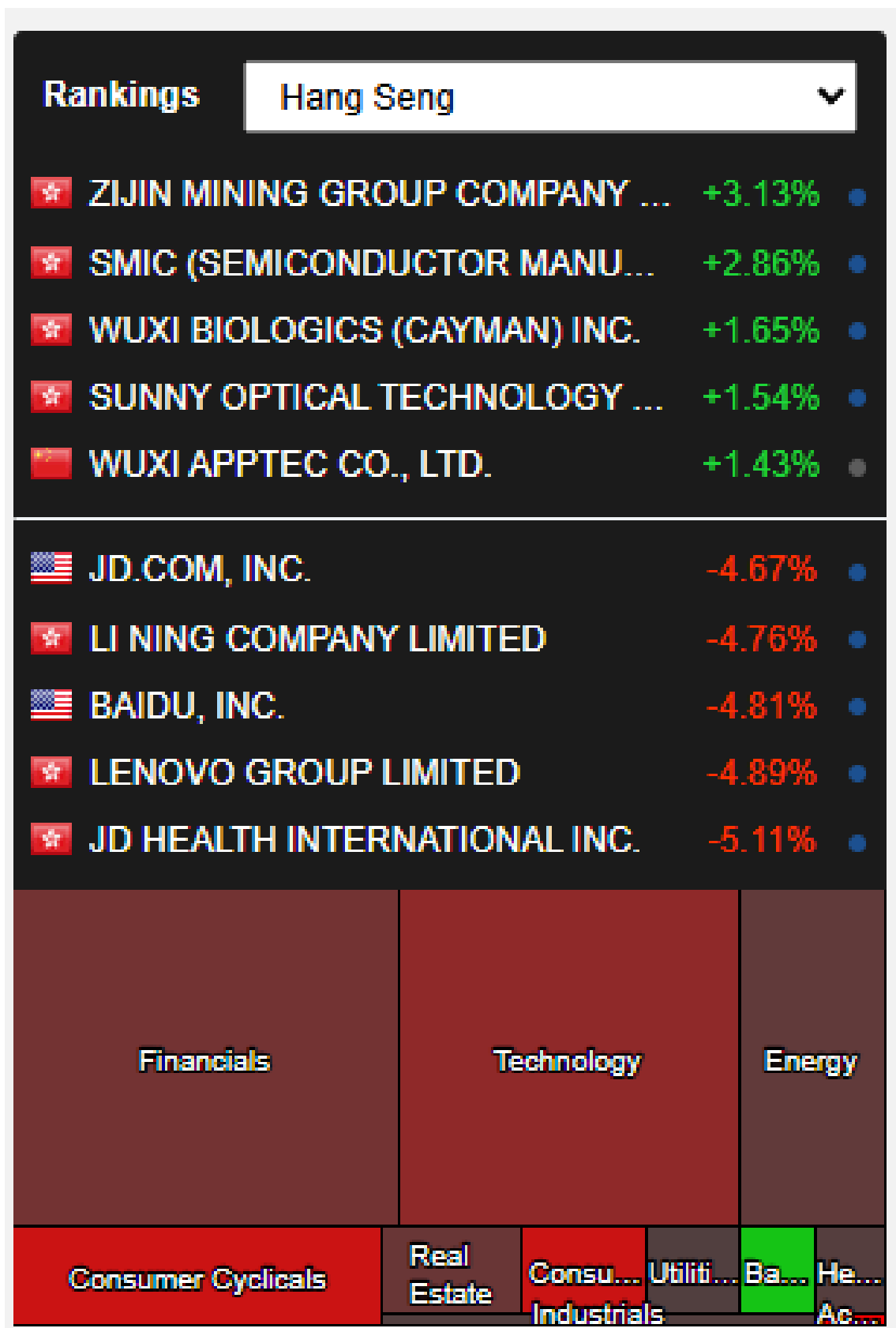
Peluang **Trend Minor Kenaikan** di TimeFrame D1 masih didominasi Bullish. Trader dapat membuka order Beli di saat harga mendekati Support dengan target pendek sampai level **20272**. Namun harus sangat di Waspadai **Trend Major Penurunan** di Timeframe H4 masih di dominasi oleh Trend penurunan (Bearish) sampai level **19914**.



Semua berita tentang HONG KONG : HANG SENG HSI 50

1. Otoritas Perumahan Hong Kong Mencatat Surplus HK\$9 Miliar pada Tahun Anggaran Berjalan
2. Hip Shing Hong Hong Merilis Daftar Harga Ketiga untuk Proyek Oria
3. Unisplendour Tiongkok Bersiap untuk Pencatatan di Bursa Efek Hong Kong
4. Sentimen di Antara UKM Hong Kong Membaik pada Desember 2024
5. Saham Hong Kong Catat Penurunan Lima Hari; Bloks Melonjak 41% karena Numans Health Gagal dalam Debut
6. PRA-BUKA PASAR MILNA: Kontrak berjangka menunjukkan kehati-hatian; data makro diharapkan
7. Bank Sentral Tiongkok Berencana Menerbitkan Surat Utang 60 Miliar Yuan di Hong Kong
8. Harga Sewa Kantor Hong Kong Diperkirakan Turun Akibat Meningkatnya Kekosongan, Meningkatnya Pasokan
9. Saham Hong Kong Ditutup Turun karena Risiko Deflasi Tiongkok; Anhui Conch Material Technology Turun 40% saat Debut
10. Otoritas Bandara Hong Kong Mengumpulkan \$7 Miliar Melalui Penerbitan Obligasi
11. Pemberi Pinjaman Hong Kong Meraup Lebih Banyak Uang Meskipun Ada Seruan untuk Meningkatkan Pinjaman ke Usaha Kecil
12. Saham Hong Kong Menandai Penurunan Tiga Hari Beruntun karena Kekhawatiran Atas Pasar Tenaga Kerja AS yang Kuat
13. Saham Asia merosot, dolar menguat karena prospek suku bunga AS

Analisa Sektoral Index Hang Seng



Source : MarketScreener, 13 Jan 2025



TRADING IDEA : NIKKEI

DAILY BULLETIN
SENIN, 13 JANUARI 2025

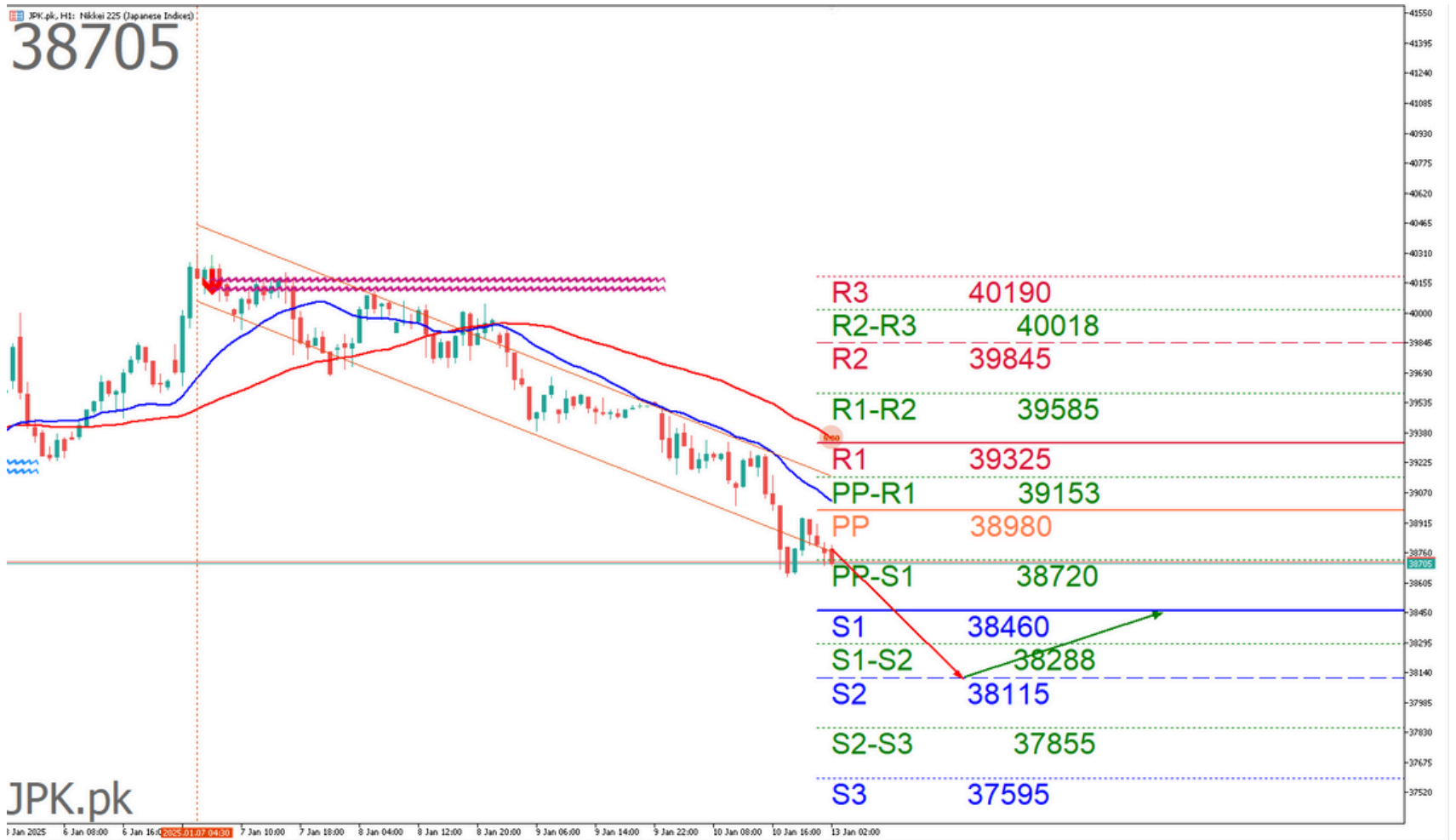


PT. PANEN KAPITAL BERJANGKA

PIVOT POINTS

CLASSIC
WOODIE
FIBONACCI
CAMARILLA

R3
40383
40340
40157
39679
R2
40157
40135
39950
39629
R1
39843
39800
39823
39580
PP
39617
39595
39617
39617
S1
39303
39260
39410
39481
S2
39077
39055
39283
39431
S3
38763
38720
39077
39382



Source : Metatrader 5 - Panen Kapital Berjangka, 13 Jan 2025

Indicator	5M	15M	30M	1H	4H	1D	1W	1MN
MACD (12; 26; 9)	N/A	Sell	Sell	Sell	Sell	Sell	Buy	Buy
RSI (14)	Neutral	Neutral	Neutral	Buy	Buy	Neutral	Neutral	Neutral
Stochastic (5; 3)	Buy	Neutral	Neutral	Neutral	Buy	Buy	Neutral	Neutral
ADX (14)	N/A	Neutral	Sell	Sell	Sell	Neutral	Neutral	Neutral
CCI (14)	Buy	Buy	Neutral	Neutral	Buy	Buy	Neutral	Neutral
AROON (14)	Sell	Sell	Buy	Sell	Sell	Sell	Buy	Sell
Alligator (13; 8; 5)	Neutral	Sell	Sell	Sell	Sell	Sell	Buy	Buy
SAR (0.02; 0.2)	Sell	Sell	Sell	Sell	Sell	Sell	Buy	Sell

Source : SWFX Technical Analysis, 13 Jan 2025

JIKA HARGA TURUN MELEBIHI LEVEL [SELL STOP] 38641 ATAU BERBALIK DARI LEVEL [SELL LIMIT] 38941 NIKKEI [SELL] [TP1: 38565] [TP2: 38398] [TP3: 38217] [SL: 38965]

JIKA HARGA NAIK MELEBIHI LEVEL [BUY STOP] 38775 NIKKEI [BUY] [TP: 38946] [SL: 38489]

Peluang **Trend Minor Penurunan** di TimeFrame H1 masih didominasi Bearish. Trader dapat membuka order Jual di saat harga mendekati Resistance dengan target pendek sampai level **38770**. Namun harus sangat di Waspadaai **Trend Major Kenaikan** di Timeframe D1 dan W1 masih di dominasi oleh Trend Kenaikan (Bullish) sampai level **40175**



BERITA INDEX NIKKEI

DAILY BULLETIN
SENIN, 13 JANUARI 2025



PT. PANEN KAPITAL BERJANGKA

Semua berita tentang Jepang : Nikkei 225

1. Imbal Hasil, Prospek Bank Sentral Menggerogoti Pasar Saham Asia
2. PRA-PEMBUKAAN PASAR MILNA: Kontrak berjangka menunjukkan kehati-hatian; data makro diharapkan
3. Ekuitas Jepang Turun karena Indikator Ekonomi dan Imbal Hasil Obligasi Menimbulkan Kekhawatiran
4. 20 Hari Pertama Jepang di Desember 2024 Menunjukkan Kenaikan Ekspor Sebesar 3,8%
5. Cadangan Internasional Jepang Turun ke \$1,231 Triliun pada Desember
6. Indeks Utama dan Indeks Bersama Jepang Turun pada November
7. Pengeluaran Rumah Tangga Jepang Turun pada November 2024
8. Polisi Jepang Memperingatkan Serangan Siber oleh Kelompok Terkait Tiongkok MirrorFace
9. Bandara Narita Jepang Akan Menaikkan Batas Penerbangan Tahunan karena Melonjaknya Permintaan
10. Saham Jepang Tergelincir di Tengah Meningkatnya Imbal Hasil dan Lemahnya Pasar Saham Tiongkok Inflasi
11. Pelaku pasar asing menjadi penjual bersih saham Jepang, mengunci keuntungan 2024
12. BOJ Kemungkinan Akan Menunda Kenaikan Suku Bunga di Tengah Ketidakpastian Trump

Analisa Sektoral Index Nikkei



Source : MarketScreener, 13 Jan 2025



TRADING IDEA : NASDAQ

DAILY BULLETIN
SENIN, 13 JANUARI 2025



PT. PANEN KAPITAL BERJANGKA

PIVOT POINTS

CLASSIC
WOODIE
FIBONACCI
CAMARILLA

R3
21488.17
21494.63
21417.08
21336.29
R2
21417.08
21420.31
21367.71
21324.45
R1
21358.92
21365.38
21337.21
21312.60
PP
21287.83
21291.06
21287.83
21287.83
S1
21229.67
21236.13
21238.46
21288.90
S2
21158.58
21161.81
21207.96
21277.05
S3
21100.42
21106.88
21158.58
21265.21



Source : Metatrader 5 - Panen Kapital Berjangka, 13 Jan 2025

Indicator	5M	15M	30M	1H	4H	1D	1W	1MN
MACD (12; 26; 9)	N/A	Sell	Sell	Sell	Sell	Sell	Buy	Buy
RSI (14)	Neutral	Neutral	Neutral	Neutral	Buy	Neutral	Neutral	Sell
Stochastic (5; 3)	Neutral	Neutral	Neutral	Neutral	Neutral	Neutral	Neutral	Neutral
ADX (14)	N/A	Neutral	Sell	Sell	Sell	Sell	Neutral	Buy
CCI (14)	Neutral	Neutral	Neutral	Neutral	Buy	Buy	Neutral	Neutral
AROON (14)	Buy	Sell	Buy	Sell	Sell	Sell	Buy	Buy
Alligator (13; 8; 5)	Neutral	Sell	Sell	Sell	Sell	Sell	Buy	Buy
SAR (0.02; 0.2)	Buy	Sell	Buy	Sell	Sell	Sell	Buy	Buy

Source : SWFX Technical Analysis, 13 Jan 2025

JIKA HARGA TURUN MELEBIHI LEVEL [SELL STOP] 20959.01 ATAU BERBALIK DARI LEVEL [SELL LIMIT] 21130.48 NASDAQ [SELL] [TP1: 20932.63] [TP2: 20845.58] [TP3: 20732.14] [SL: 21148.95]

JIKA HARGA NAIK MELEBIHI LEVEL [BUY STOP] 21048.70 NASDAQ [BUY] [TP: 21162.14] [SL: 20871.96]

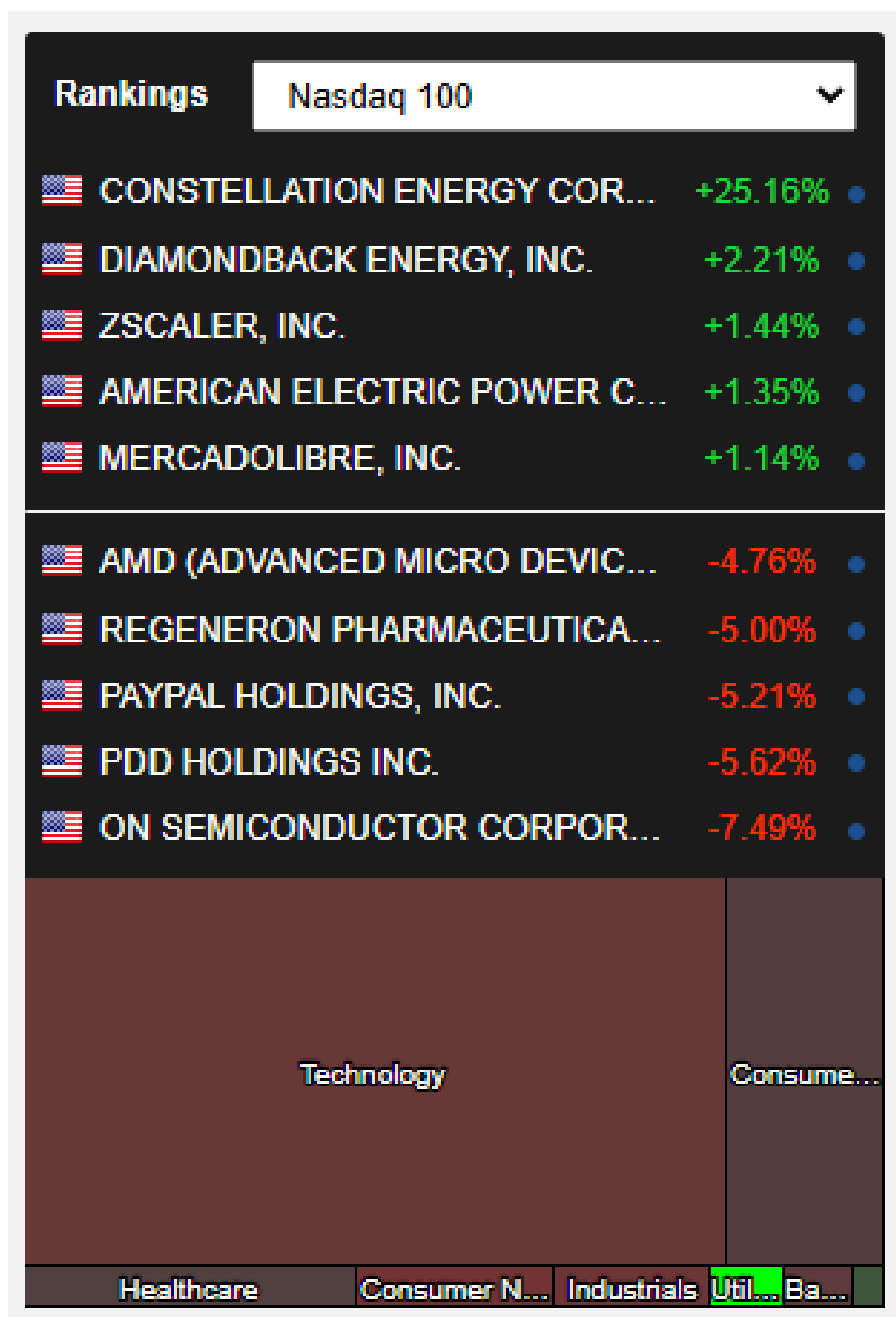
Peluang **Trend Minor Penurunan** di TimeFrame M30 masih didominasi Bearish. Trader dapat membuka order Sell di saat harga mendekati resistance dengan target pendek sampai level **21240**. Namun harus sangat di Waspada **Trend Major Kenaikan** di Timeframe D1 dan W1 masih di dominasi oleh Trend Kenaikan (Bullish) sampai level **21176**.



Semua berita tentang Amerika : Nasdaq US100

1. Wall Street berakhir lebih rendah karena data pekerjaan yang meledak memicu ketakutan inflasi
2. Wall Street: ketegangan suku bunga pasca-'NFP' membebani teknologi
3. Perusahaan Teknologi Jatuh, karena Data Pekerjaan Memicu Ketakutan Inflasi, Melarikan Diri dari Risiko – Rangkuman Teknologi
4. Ekuitas Mundur, Imbal Hasil Melonjak karena Pasar Menimbang Laporan Pekerjaan
5. S&P 500 Mencatat Penurunan Mingguan karena Data Pekerjaan yang Lebih Kuat dari Perkiraan Meredupkan Harapan Pemangkasan Suku Bunga
6. Ekuitas Mundur, Imbal Hasil Melonjak karena Pasar Menimbang Laporan Pekerjaan
7. Indeks Ekuitas AS Turun Minggu Ini karena Laporan Pekerjaan yang Meledak Menimbulkan Risiko terhadap Rencana Pelonggaran Kebijakan
8. AS Pasar Saham Berakhir Lebih Rendah pada Hari Jumat karena Ekonomi AS Menambah Lebih Banyak Pekerjaan daripada yang Diperkirakan
9. Ekuitas Turun, Imbal Hasil Naik Setelah Laporan Pekerjaan
10. "Pengukur ketakutan" Wall Street pada level tertinggi 3 minggu karena saham anjlok
11. Dana yang Diperdagangkan di Bursa, Ekuitas AS Turun Setelah Perdagangan Siang
12. Indeks Ekuitas AS Turun karena Imbal Hasil Treasury yang Melonjak Setelah Melonjaknya Gaji Mengangkat Taruhan Suku Bunga yang Lebih Tinggi untuk Jangka Panjang

Analisa Sektoral Index Nasdaq



Source : MarketScreener, 13 Jan 2025