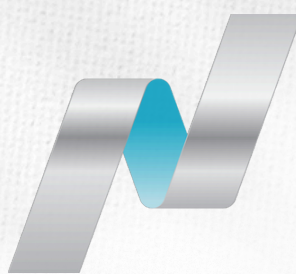


PT. PANEN KAPITAL BERJANGKA



DOW JONES



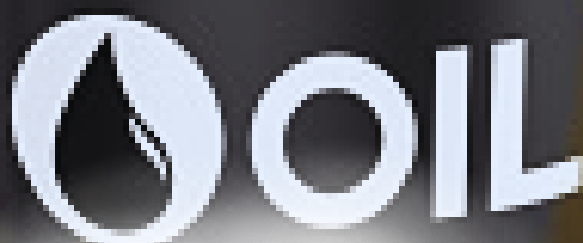
Nasdaq



HANG SENG INDEX

S&P500

Nikkei 225



Jumat, 10 Jan 2025

DAILY BULLETIN

JADILAH TRADER YANG LEBIH BERPENGETAHUAN HARI INI

WITH LOTS OF INFORMATION, IT HELPS YOU MAKE SMART DECISIONS AND AVOID BAD REACTION

021-21684233



PT. PANEN KAPITAL BERJANGKA

Panen Tower Lantai 5, Jl. Patal Senayan No. 31, Jakarta Selatan

Telpon: 021 21684233 Email: cso@panenkabcapitalberjangka.co.id

Disclaimer : Transaksi Perdagangan Berjangka Komoditi memiliki Peluang Keuntungan dan Risiko Kerugian yang Tinggi sehingga setiap nasabah harus mempertimbangkan dan memahami risikonya sebelum melakukan transaksi



DAILY MARKET SUMMARY

DAILY BULLETIN
JUMAT, 10 JANUARI 2025



PT. PANEN KAPITAL BERJANGKA

Peristiwa global harian yang telah memengaruhi pasar keuangan

DOLAR AS MASIH STABIL DI LEVEL 109.19 PAGI INI. KURVA IMBAL HASIL TREASURY MENANJAK SETELAH SERANGKAIAN PIDATO FED DAN DAMPAK KEBAKARAN LA SEJAK SELASA MUNGKIN AKAN BERDAMPAK TERHADAP PENGANGGURAN

Presiden Federal Reserve Kansas City Jeff Schmid menunjukkan keengganan untuk memangkas suku bunga lagi menghadapi ekonomi yang tangguh dan inflasi di atas target 2% dan Gubernur Federal Reserve Michelle Bowman mengatakan pemotongan suku bunga bulan lalu adalah "langkah terakhir" dalam kalibrasi ulang kebijakan moneter, dengan risiko inflasi mendikte kehati-hatian ke depannya. Fokus pasar beralih ke laporan pekerjaan AS hari Jumat. Penggajian nonpertanian diperkirakan naik 160 ribu pada bulan Desember dengan kenaikan upah per jam sebesar 0,3% untuk bulan tersebut dan pengangguran stabil di 4,2%. Angka yang mendekati estimasi seharusnya membuat pejabat Fed terdengar agresif dan dolar terdukung

POUND STERLING (GBP) MELEMAH DAN DIPERDAGANGKAN DI LEVEL 1.23070 TERHADAP DOLAR AS. MENJELANG PIDATO WAKIL GUBERNUR BOE SARAH BREEDEN TENTANG PROSPEK INFLASI DAN KEBIJAKAN MONETER INGGRIS. NAMUN, KECIL KEMUNGKINAN KOMENTARNYA AKAN BANYAK MEREDAKAN KEKHAWATIRAN AKAN MENINGKATNYA BIAYA PENDANAAN INGGRIS

DOLAR KANADA (CAD) MELEMAH KE LEVEL 1.43980 TERHADAP DOLAR AS. DI TENGAH DOLAR AS YANG MENGUAT.

SWISS FRANC (CHF) MELEMAH DAN DIPERDAGANGKAN DI LEVEL 0.91182 TERHADAP DOLAR AS DI TENGAH PENGUATAN DOLAR AS YANG MENGUAT

EURO (EUR) MELEMAH KE LEVEL 1.02987 TERHADAP DOLAR AS. EURO TETAP BERTAHAN MESKIPUN IMBAL HASIL OBLIGASI PEMERINTAH YANG LEBIH TINGGI

AUSSIE (AUD) MELEMAH KE LEVEL 0.62094 TERHADAP DOLAR AS. DI TENGAH DOLAR AS YANG MENGUAT

YEN (JPY) MELEMAH DAN USD/JPY NAIK KE LEVEL 158.130 TERHADAP DOLAR AS PAGI INI. INVESTOR MENUNGGU LAPORAN UTAMA PENGGAJIAN AS NAMUN LAPORAN PEKERJAAN AS HARI JUMAT MUNGKIN MENGECEWAKAN UNTUK USD/JPY. PRAKIRAAN MEDIAN UNTUK DATA PENGGAJIAN NONPERTANIAN ADALAH PENINGKATAN 160 RIBU PADA BULAN DESEMBER, DENGAN PENDAPATAN RATA-RATA DIPERKIRAKAN NAIK 0,3% DARI BULAN KE BULAN.

Laporan pekerjaan yang secara mengejutkan lemah dapat memicu kembali ekspektasi untuk penurunan suku bunga Fed dan dapat mendorong USD/JPY untuk menguji batas bawah kisaran 156,02-158,55

EMAS (XAU) MENGUAT KE LEVEL 2670.55 TERHADAP DOLAR AS PAGI INI. EMAS MENCAPAI PUNCAK EMPAT MINGGU KARENA PERMINTAAN ASET SAFE HAVEN DISEBABKAN KETIDAKPASTIAN PASAR KEMUNGKINAN AKAN TERUS BERLANJUT DENGAN PELANTIKAN TRUMP YANG AKAN DATANG SEBAGAI PRESIDEN AS

Harga emas naik ke titik tertinggi hampir empat minggu pada hari Kamis, didukung oleh permintaan aset safe haven, sementara investor mempertimbangkan bagaimana kebijakan Presiden terpilih AS Donald Trump akan memengaruhi ekonomi dan inflasi. Trump akan menjabat pada tanggal 20 Januari dan tarif yang diusulkannya berpotensi memicu perang dagang dan inflasi. Dalam skenario seperti itu, emas, yang dianggap sebagai lindung nilai terhadap inflasi, kemungkinan akan berkinerja baik.



ECONOMIC CALENDAR

DAILY BULLETIN
JUMAT, 10 JANUARI 2025



TIME	COUNTRY	IMPORTANCE	EVENT	ACTUAL	FORECAST	PREVIOUS
00:45	United States	Medium	Fed Barkin Speech	-	-	-
01:30	United States	Medium	Fed Schmid Speech	-	-	-
01:35	United States	Medium	Fed Bowman Speech	-	-	-
06:30 <small>in 32 mins</small>	Japan	Medium	Household Spending YoY	-	-0.6%	-1.3%
06:30 <small>in 32 mins</small>	Japan	Medium	Household Spending MoM	-	-0.9%	2.9%
13:45 <small>in 7:47 hours</small>	Switzerland	Medium	Unemployment Rate	-	2.6%	2.6%
16:40 <small>in 10:42 hours</small>	China	Medium	New Yuan Loans	-	CNY760B	CNY580B
20:30 <small>in 14:32 hours</small>	United States	Medium	Participation Rate	-	-	62.5%
20:30 <small>in 14:32 hours</small>	Canada	Medium	Participation Rate	-	-	65.1%
20:30 <small>in 14:32 hours</small>	United States	High	Unemployment Rate	-	4.2%	4.2%
20:30 <small>in 14:32 hours</small>	Canada	Medium	Full Time Employment Chg	-	-	54.2K
20:30 <small>in 14:32 hours</small>	United States	Medium	Average Hourly Earnings YoY	-	4%	4%
20:30 <small>in 14:32 hours</small>	Canada	Medium	Part Time Employment Chg	-	-	-3.6K
20:30 <small>in 14:32 hours</small>	Canada	Medium	Employment Change	-	25K	50.5K
20:30 <small>in 14:32 hours</small>	Canada	High	Unemployment Rate	-	6.9%	6.8%
20:30 <small>in 14:32 hours</small>	United States	High	Non Farm Payrolls	-	160K	227K
20:30 <small>in 14:32 hours</small>	United States	Medium	Average Hourly Earnings MoM	-	0.3%	0.4%
22:00 <small>in 16:02 hours</small>	United States	High	Michigan Consumer Sentiment Prel	-	73.8	74

Source : IG Economic Calendar, 10 Jan 2025

Disclaimer : Transaksi Perdagangan Berjangka Komoditi memiliki Peluang Keuntungan dan Risiko Kerugian yang Tinggi sehingga setiap nasabah harus mempertimbangkan dan memahami risikonya sebelum melakukan transaksi



CURRENCIES RATIO

DAILY BULLETIN
JUMAT, 10 JANUARI 2025



PT. PANEN KAPITAL BERJANGKA

CURRENCIES	LONG	SHORT	
CHF	71.34%	+42.68%	28.66% BUY
HKD	67.38%	+34.76%	32.62% BUY
USD	67.07%	+34.14%	32.93% BUY
SGD	63.98%	+27.96%	36.02% BUY
CAD	59.39%	+18.78%	40.61% BUY
AUD	57.20%	+14.40%	42.80% BUY
XAU	55.03%	+10.06%	44.97% BUY
EUR	41.32%	-17.36%	58.68% SELL
JPY	41.14%	-17.72%	58.86% SELL
GBP	33.80%	-32.40%	66.20% SELL
XAG	28.71%	-42.58%	71.29% SELL
NZD	28.20%	-43.60%	71.80% SELL

Source : SWFX Sentiment Index, 10 Jan 2025

USDCAD.pkn	15.2%	84.8%	BUY
EURGBP.pkn	30.0%	70.0%	BUY
EURAUD.pkn	31.4%	68.7%	BUY
USDCHF.pkn	31.6%	68.5%	BUY
AUDNZD.pkn	36.5%	63.5%	BUY
USDJPY.pkn	43.4%	56.6%	BUY
GBPJPY.pkn	44.2%	55.8%	BUY
EURJPY.pkn	48.3%	51.7%	BUY
GBPAUD.pkn	51.4%	48.6%	SELL
XAUUSD.pkn	54.3%	45.7%	SELL
EURCAD.pkn	56.0%	44.0%	SELL
CHFJPY.pkn	57.2%	42.8%	SELL
AUDJPY.pkn	61.6%	38.4%	SELL
EURCHF.pkn	65.3%	34.7%	SELL
GBPUSD.pkn	75.6%	24.4%	SELL
AUDUSD.pkn	77.1%	22.9%	SELL
GBPCHF.pkn	81.3%	18.7%	SELL
EURUSD.pkn	81.7%	18.3%	SELL
NZDUSD.pkn	89.2%	10.8%	SELL

Source : Figaro Trader Sentiment Indikator, 10 Jan 2025

Disclaimer : Transaksi Perdagangan Berjangka Komoditi memiliki Peluang Keuntungan dan Risiko Kerugian yang Tinggi sehingga setiap nasabah harus mempertimbangkan dan memahami risikonya sebelum melakukan transaksi



TRADING IDEA : GOLD

DAILY BULLETIN
JNUMAT, 10 JANUARI 2025

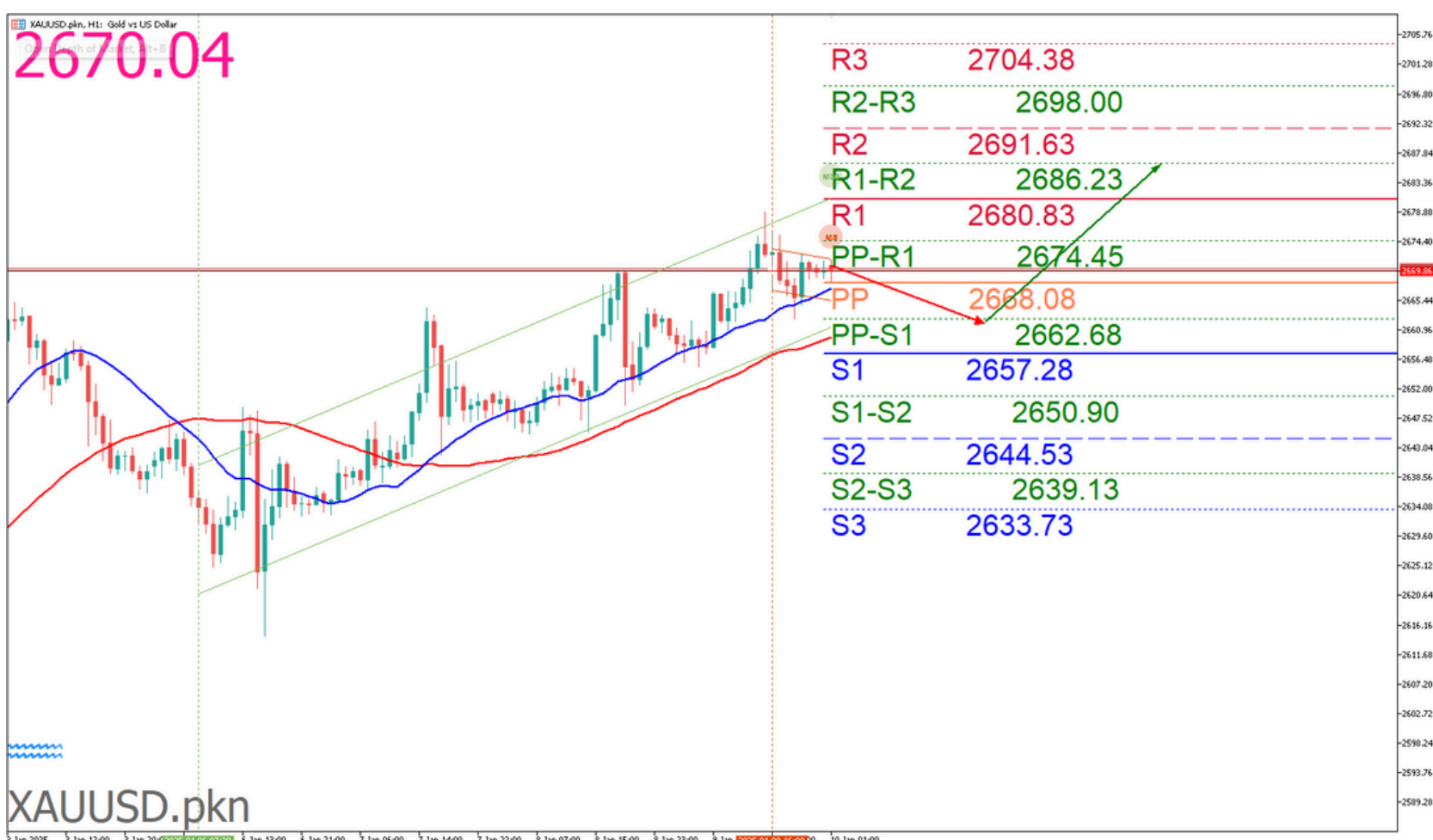


PT. PANEN KAPITAL BERJANGKA

PIVOT POINTS

CLASSIC
WOODIE
FIBONACCI
CAMARILLA

- R3
- 2704.38
- 2705.36
- 2691.63
- 2676.52
- R2
- 2691.63
- 2692.12
- 2682.63
- 2674.36
- R1
- 2680.83
- 2681.82
- 2677.07
- 2672.20
- PP
- 2668.08
- 2668.57
- 2668.08
- 2668.08
- S1
- 2657.28
- 2658.27
- 2659.08
- 2667.88
- S2
- 2644.53
- 2645.02
- 2653.52
- 2665.72
- S3
- 2633.73
- 2634.72
- 2644.53
- 2663.56



Source : Metatrader 5 - Panen Kapital Berjangka, 10 Jan 2025

Indicator	5M	15M	30M	1H	4H	1D	1W	1MN
MACD (12; 26; 9)	Buy	Buy	Buy	Buy	Buy	Buy	Buy	Buy
RSI (14)	Neutral	Neutral	Neutral	Neutral	Neutral	Neutral	Neutral	Sell
Stochastic (5; 3)	Neutral	Neutral	Neutral	Neutral	Neutral	Neutral	Neutral	Neutral
ADX (14)	Neutral	Neutral	Neutral	Neutral	Buy	Neutral	Buy	Buy
CCI (14)	Neutral	Neutral	Neutral	Neutral	Sell	Sell	Neutral	Neutral
AROON (14)	Buy	Sell	Sell	Buy	Buy	Buy	Sell	Buy
Alligator (13; 8; 5)	Buy	Buy	Buy	Buy	Buy	Buy	Buy	Buy
SAR (0.02; 0.2)	Sell	Buy	Buy	Sell	Buy	Sell	Sell	Buy

Source : SWFX Technical Analysis, 10 Jan 2025

JIKA HARGA NAIK MELEBIHI LEVEL [BUY STOP] 2671.72 ATAU BERBALIK DARI LEVEL [BUY LIMIT] 2660.95 XAUUSD [BUY] [TP1: 2673.53] [TP2: 2677.73] [TP3: 2684.99] [SL: 2661.23]

JIKA HARGA TURUN MELEBIHI LEVEL [SELL STOP] 2667.80 XAUUSD [SELL] [TP: 2661.23] [SL: 2678.56]

Peluang **Trend Minor Penurunan** di TimeFrame M30 masih didominasi Bearish. Trader dapat membuka order Sell di saat harga mendekati resistance dengan target pendek sampai level **2640**. Namun harus sangat di Waspada **Trend Major Kenaikan** di Timeframe D1 dan W1 masih di dominasi oleh Trend Kenaikan (Bullish) sampai level **2688**.



TRADING IDEA : OIL

DAILY BULLETIN
JUMAT, 10 JANUARI 2025

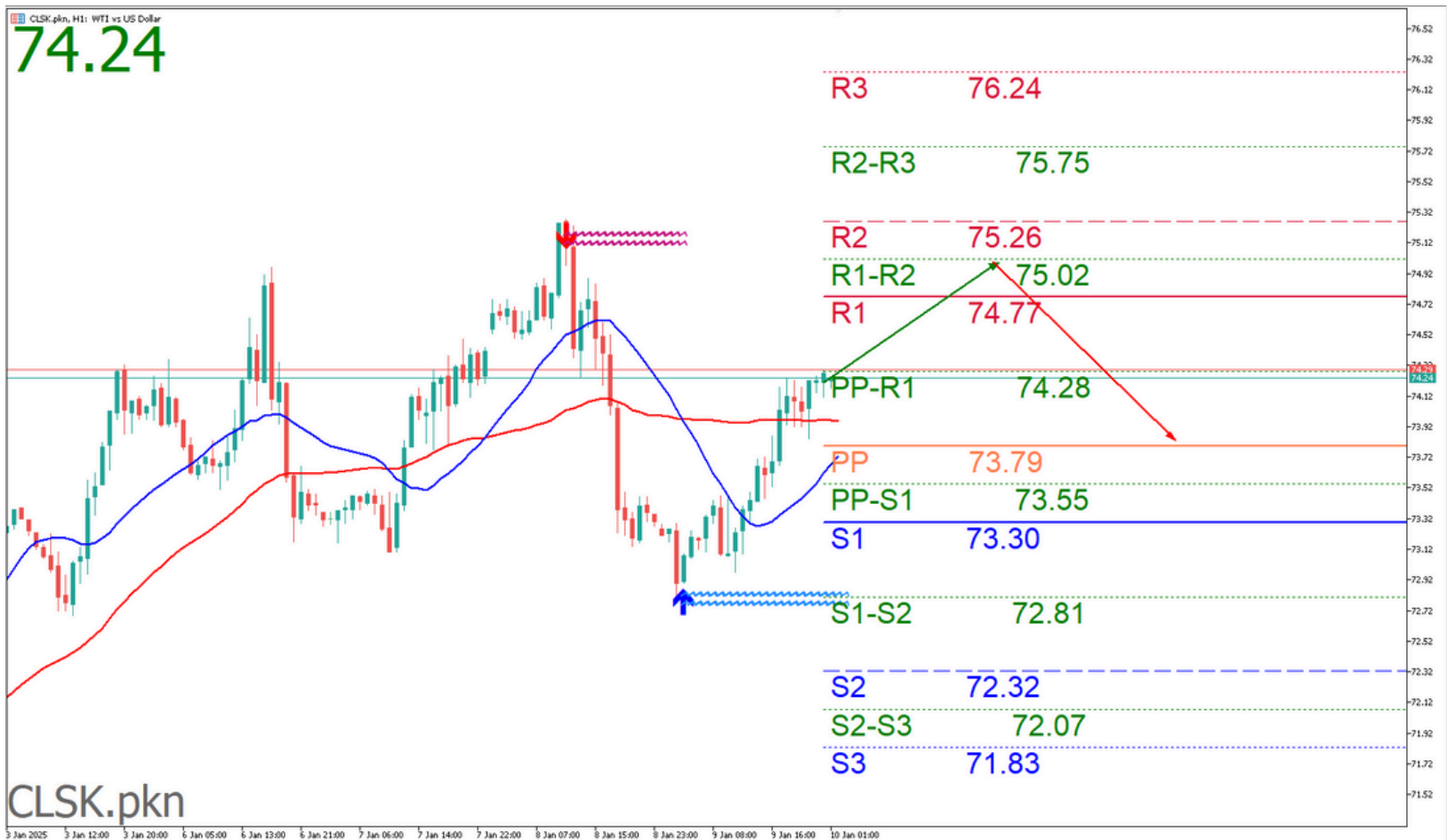


PT. PANEN KAPITAL BERJANGKA

PIVOT POINTS

CLASSIC
WOODIE
FIBONACCI
CAMARILLA

- R3
- 76.24
- 76.48
- 75.26
- 74.67
- R2
- 75.26
- 75.38
- 74.70
- 74.54
- R1
- 74.77
- 75.00
- 74.35
- 74.40
- PP
- 73.79
- 73.91
- 73.79
- 73.79
- S1
- 73.30
- 73.53
- 73.23
- 74.14
- S2
- 72.32
- 72.44
- 72.88
- 74.00
- S3
- 71.83
- 72.06
- 72.32
- 73.87



Source : Metatrader 5 - Panen Kapital Berjangka, 10 Jan 2025

Indicator	5M	15M	30M	1H	4H	1D	1W	1MN
MACD (12; 26; 9)	Buy	Buy	Buy	Buy	Buy	Buy	Sell	Sell
RSI (14)	Neutral	Neutral	Neutral	Neutral	Neutral	Neutral	Neutral	Neutral
Stochastic (5; 3)	Neutral	Neutral	Neutral	Sell	Neutral	Neutral	Sell	Neutral
ADX (14)	Neutral	Neutral	Neutral	Neutral	Buy	Neutral	Neutral	Neutral
CCI (14)	Neutral	Neutral	Neutral	Neutral	Neutral	Neutral	Sell	Neutral
AROON (14)	Sell	Buy	Buy	Buy	Sell	Buy	Sell	Sell
Alligator (13; 8; 5)	Buy	Buy	Buy	Buy	Neutral	Buy	Neutral	Sell
SAR (0.02; 0.2)	Sell	Buy	Buy	Buy	Sell	Buy	Sell	Sell

Source : SWFX Technical Analysis, 10 Jan 2025

JIKA HARGA NAIK MELEBIHI LEVEL [BUY STOP] 74.37 ATAU BERBALIK DARI LEVEL [BUY LIMIT] 73.96 CLSK [BUY] [TP1: 74.46] [TP2: 74.68] [TP3: 74.98] [SL: 73.94]

JIKA HARGA TURUN MELEBIHI LEVEL [SELL STOP] 74.14 CLSK [SELL] [TP: 73.90] [SL: 74.64]

Peluang **Trend Minor Kenaikan** di TimeFrame M5 masih didominasi Bullish. Trader dapat membuka order Beli di saat harga mendekati Support dengan target pendek sampai level **74.80**. Namun harus sangat di Waspada **Trend Major Penurunan** di Timeframe D1 dan W1 masih di dominasi oleh Trend penurunan (Bearish) sampai level **72.21**.

Disclaimer : Transaksi Perdagangan Berjangka Komoditi memiliki Peluang Keuntungan dan Risiko Kerugian yang Tinggi sehingga setiap nasabah harus mempertimbangkan dan memahami risikonya sebelum melakukan transaksi



TRADING IDEA : EURUSD

DAILY BULLETIN
JNUMAT, 10 JANUARI 2025



PT. PANEN KAPITAL BERJANGKA

PIVOT POINTS

CLASSIC
WOODIE
FIBONACCI
CAMARILLA

R3

1.03566

1.03556

1.03386

1.03091

R2

1.03386

1.03381

1.03242

1.03056

R1

1.03187

1.03177

1.03152

1.03022

PP

1.03007

1.03002

1.03007

1.03007

1.03007

S1

1.02808

1.02798

1.02863

1.02952

S2

1.02628

1.02623

1.02773

1.02918

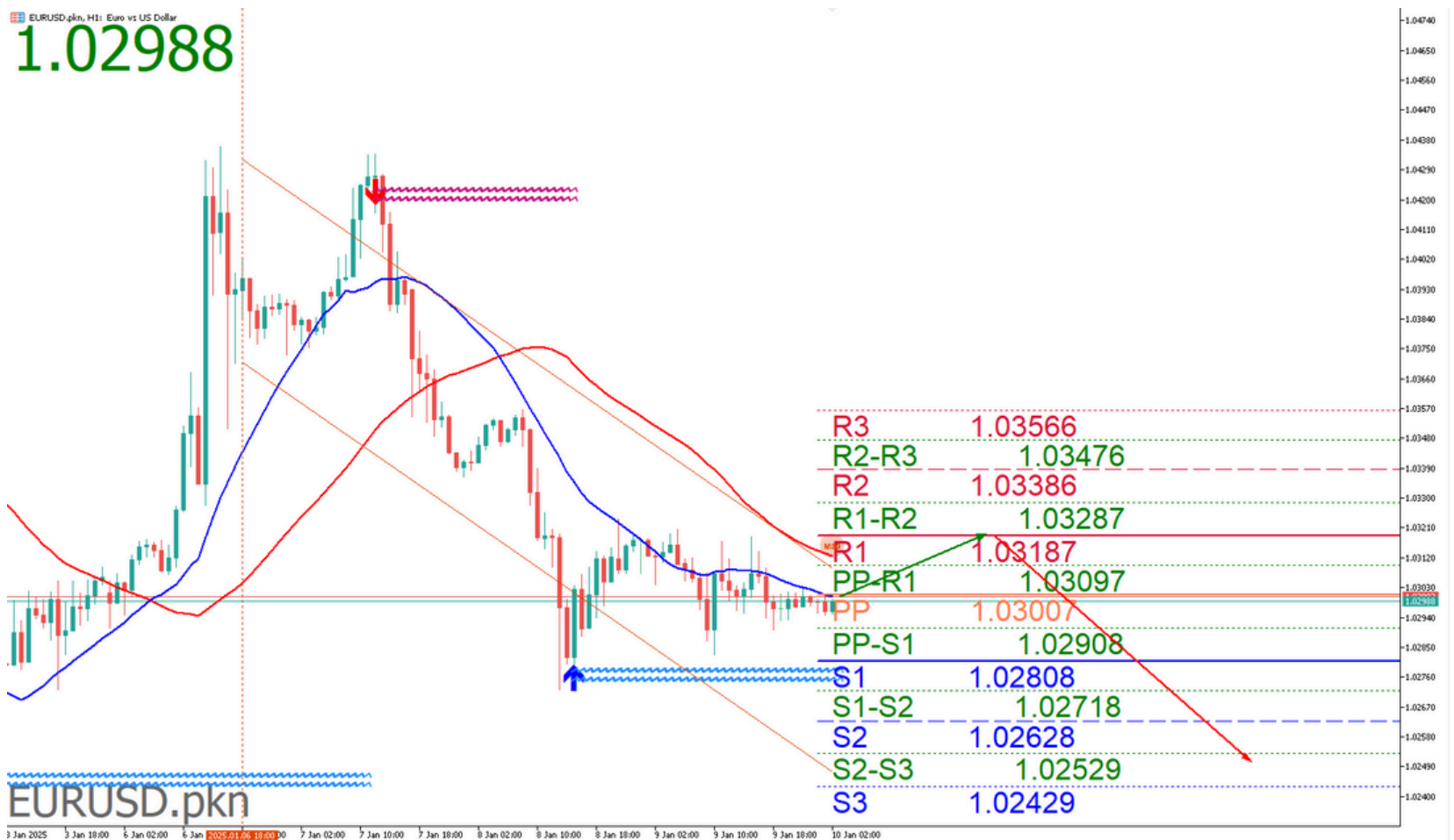
S3

1.02429

1.02419

1.02628

1.02883



Source : Metatrader 5 - Panen Kapital Berjangka, 10 Jan 2025

Indicator	5M	15M	30M	1H	4H	1D	1W	1MN
MACD (12; 26; 9)	Sell	Sell	Sell	Sell	Sell	Sell	Sell	Sell
RSI (14)	Neutral	Neutral	Neutral	Neutral	Neutral	Neutral	Buy	Neutral
Stochastic (5; 3)	Neutral	Neutral	Neutral	Neutral	Neutral	Neutral	Neutral	Neutral
ADX (14)	Neutral	Neutral	Neutral	Sell	Neutral	Sell	Sell	Neutral
CCI (14)	Neutral	Neutral	Neutral	Neutral	Neutral	Neutral	Neutral	Buy
AROON (14)	Sell	Sell	Buy	Sell	Sell	Sell	Sell	Sell
Alligator (13; 8; 5)	Sell	Sell	Sell	Sell	Sell	Sell	Sell	Sell
SAR (0.02; 0.2)	Sell	Sell	Sell	Buy	Sell	Buy	Sell	Sell

Source : SWFX Technical Analysis, 10 Jan 2025

JIKA HARGATURUN MELEBIHI LEVEL [SELL STOP] 1.02953 ATAU BERBALIK DARI LEVEL [SELL LIMIT] 1.03164 EURUSD [SELL] [TP1: 1.02914] [TP2: 1.02814] [TP3: 1.02674] [SL: 1.03156]

JIKA HARGA NAIK MELEBIHI LEVEL [BUY STOP] 1.03039 EURUSD [BUY] [TP: 1.03175] [SL: 1.02802]

Peluang **Trend Minor Penurunan** di TimeFrame M5 masih didominasi Bearish. Trader dapat membuka order Sell di saat harga mendekati resistance dengan target pendek sampai level **1.02198**. Namun harus sangat di Waspadaai **Trend Major Kenaikan** di Timeframe M15 dan H4 D1 dan W1 masih di dominasi oleh Trend Kenaikan (Bullish) sampai level **1.04140**.

Disclaimer : Segala opini, berita, penelitian, analisis, harga, atau informasi lain yang terkandung dalam laporan ini disediakan sebagai komentar pasar umum dan bukan merupakan saran transaksi. Transaksi Perdagangan Berjangka Komoditi memiliki Peluang Keuntungan dan Risiko Kerugian yang Tinggi sehingga setiap nasabah harus mempertimbangkan dan memahami risikonya sebelum melakukan transaksi



TRADING IDEA : GBPUSD

DAILY BULLETIN
JUMAT, 10 JANUARI 2025

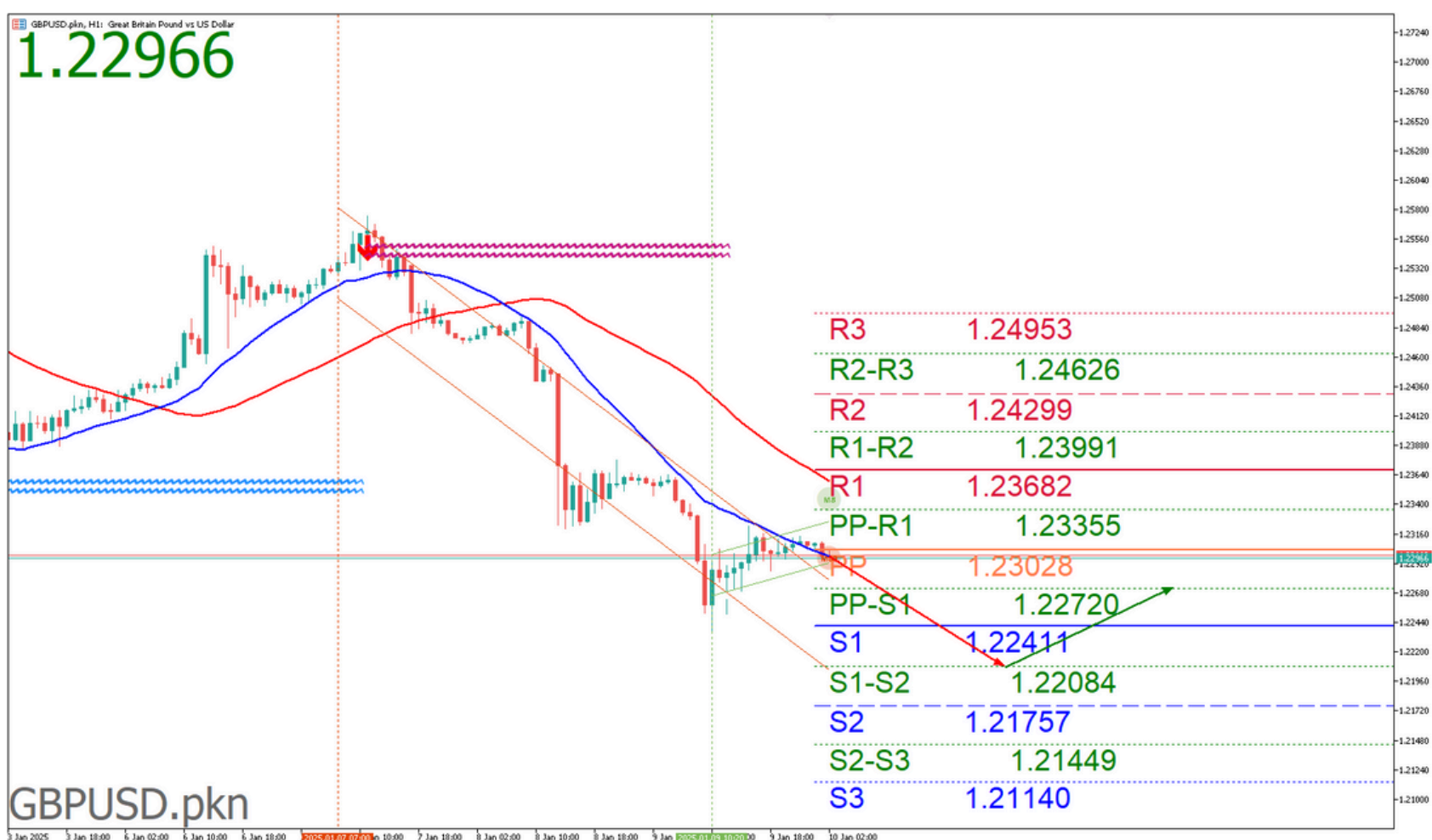


PT. PANEN KAPITAL BERJANGKA

PIVOT POINTS

CLASSIC
WOODIE
FIBONACCI
CAMARILLA

- R3
- 1.24953
- 1.24972
- 1.24299
- 1.23415
- R2
- 1.24299
- 1.24308
- 1.23813
- 1.23298
- R1
- 1.23682
- 1.23701
- 1.23514
- 1.23182
- PP
- 1.23028
- 1.23037
- 1.23028
- 1.23028
- S1
- 1.22411
- 1.22430
- 1.22542
- 1.22948
- S2
- 1.21757
- 1.21766
- 1.22243
- 1.22832
- S3
- 1.21140
- 1.21159
- 1.21757
- 1.22715



Source : Metatrader 5 - Panen Kapital Berjangka, 10 Jan 2025

Indicator	5M	15M	30M	1H	4H	1D	1W	1MN
MACD (12; 26; 9)	Sell	Sell	Sell	Sell	Sell	Sell	Sell	Buy
RSI (14)	Neutral	Neutral	Neutral	Neutral	Buy	Buy	Neutral	Neutral
Stochastic (5; 3)	Neutral	Neutral	Neutral	Neutral	Neutral	Neutral	Buy	Neutral
ADX (14)	Sell	Neutral	Neutral	Sell	Sell	Sell	Neutral	Neutral
CCI (14)	Neutral	Buy	Neutral	Neutral	Neutral	Buy	Buy	Neutral
AROON (14)	Sell	Sell	Buy	Buy	Sell	Sell	Sell	Buy
Alligator (13; 8; 5)	Sell	Neutral	Neutral	Sell	Sell	Sell	Sell	Buy
SAR (0.02; 0.2)	Sell	Sell	Sell	Buy	Sell	Sell	Sell	Buy

Source : SWFX Technical Analysis, 10 Jan 2025

JIKA HARGA TURUN MELEBIHI LEVEL [SELL STOP] 1.22866 ATAU BERBALIK DARI LEVEL [SELL LIMIT] 1.23508 GBPUSD [SELL] [TP1: 1.22701] [TP2: 1.22455] [TP3: 1.22156] [SL: 1.23396]

JIKA HARGA NAIK MELEBIHI LEVEL [BUY STOP] 1.23075 GBPUSD [BUY] [TP: 1.23560] [SL: 1.22589]

Peluang **Trend Minor Penurunan** di TimeFrame M30 masih didominasi Bearish. Trader dapat membuka order Sell di saat harga mendekati resistance dengan target pendek sampai level **1.22060**. Namun harus sangat di Waspada **Trend Major Kenaikan** di Timeframe M15 dan M30 dan D1 dan W1 masih di dominasi oleh Trend Kenaikan (Bullish) sampai level **1.23340**.

Disclaimer : Segala opini, berita, penelitian, analisis, harga, atau informasi lain yang terkandung dalam laporan ini disediakan sebagai komentar pasar umum dan bukan merupakan saran transaksi. Transaksi Perdagangan Berjangka Komoditi memiliki Peluang Keuntungan dan Risiko Kerugian yang Tinggi sehingga setiap nasabah harus mempertimbangkan dan memahami risikonya sebelum melakukan transaksi



TRADING IDEA : USDJPY

DAILY BULLETIN
JUMAT, 10 JANUARI 2025



PT. PANEN KAPITAL BERJANGKA

PIVOT POINTS

CLASSIC
WOODIE
FIBONACCI
CAMARILLA

- R3
- 159.296
- 159.338
- 158.843
- 158.329
- R2
- 158.843
- 158.864
- 158.528
- 158.253
- R1
- 158.472
- 158.514
- 158.333
- 158.178
- PP
- 158.019
- 158.040
- 158.019
- 158.019
- S1
- 157.648
- 157.690
- 157.704
- 158.026
- S2
- 157.195
- 157.215
- 157.509
- 157.951
- S3
- 156.824
- 156.866
- 157.195
- 157.875



Source : Metatrader 5 - Panen Kapital Berjangka, 10 Jan 2025

Indicator	5M	15M	30M	1H	4H	1D	1W	1MN
MACD (12; 26; 9)	Buy	Buy	Buy	Sell	Buy	Buy	Buy	Buy
RSI (14)	Neutral	Neutral	Neutral	Neutral	Neutral	Neutral	Neutral	Neutral
Stochastic (5; 3)	Neutral	Neutral	Neutral	Neutral	Neutral	Neutral	Sell	Neutral
ADX (14)	Neutral	Buy	Neutral	Neutral	Neutral	Buy	Neutral	Buy
CCI (14)	Neutral	Sell	Buy	Neutral	Neutral	Neutral	Neutral	Neutral
AROON (14)	Buy	Neutral	Buy	Buy	Buy	Buy	Buy	Sell
Alligator (13; 8; 5)	Buy	Buy	Buy	Neutral	Buy	Buy	Buy	Buy
SAR (0.02; 0.2)	Buy	Buy	Sell	Buy	Buy	Buy	Buy	Sell

Source : SWFX Technical Analysis, 10 Jan 2025

JIKA HARGA NAIK MELEBIHI LEVEL [BUY STOP] 158.261 ATAU BERBALIK DARI LEVEL [BUY LIMIT] 157.959 USDJPY [BUY] [TP1: 158.339] [TP2: 158.468] [TP3: 158.642] [SL: 157.913]

JIKA HARGA TURUN MELEBIHI LEVEL [SELL STOP] 158.078 USDJPY [SELL] [TP: 157.881] [SL: 158.431]

Peluang **Trend Minor Kenaikan** di TimeFrame H1 masih didominasi Bullish. Trader dapat membuka order Beli di saat harga mendekati Support dengan target pendek sampai level **158.50**. Namun harus sangat di Waspada **Trend Major Penurunan** di Timeframe M30 dan D1 dan W1 masih di dominasi oleh Trend penurunan (Bearish) sampai level **157.56**.



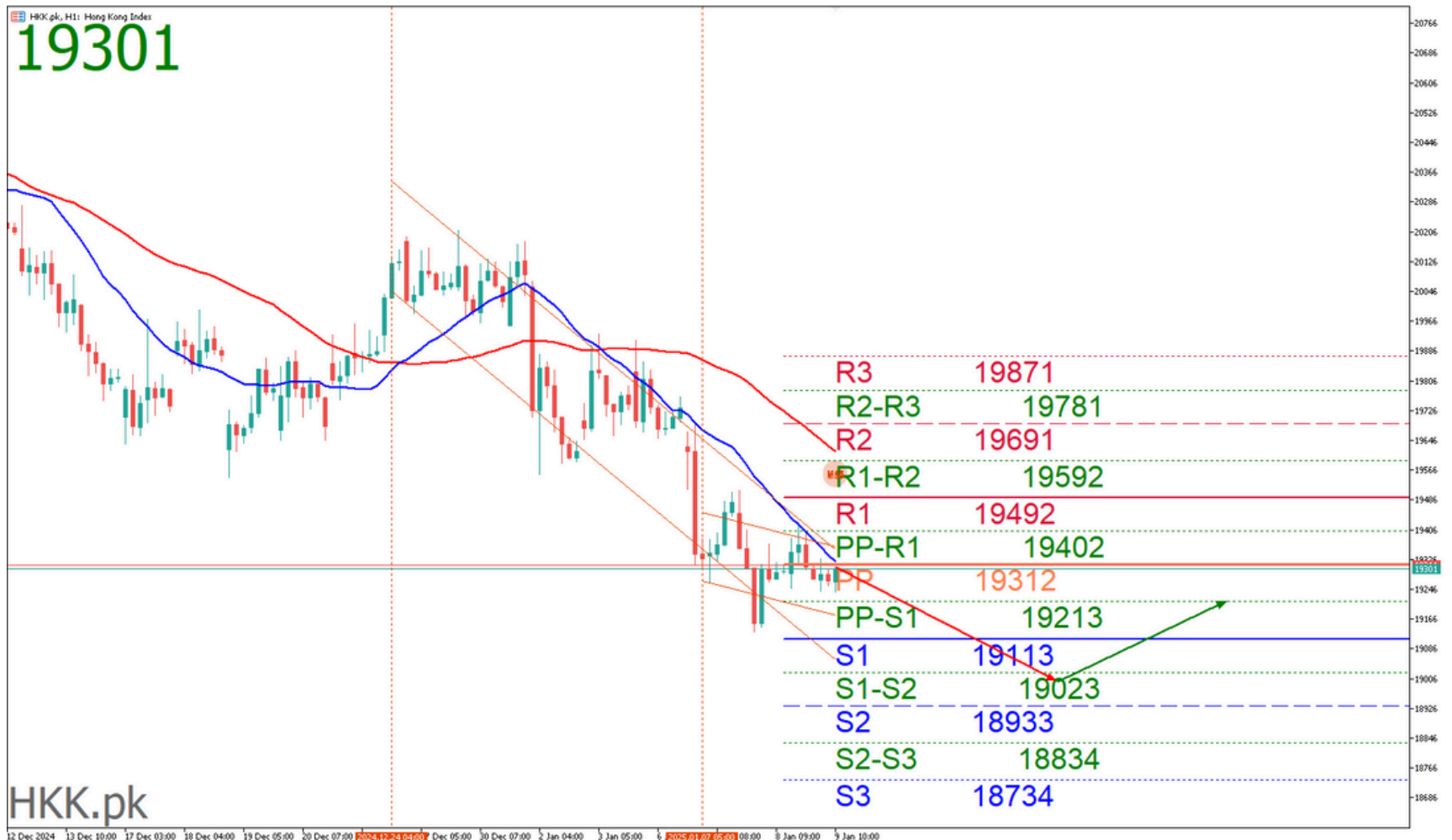
TRADING IDEA : HANGSENG

DAILY BULLETIN
JUMAT, 10 JANUARI 2025



PIVOT POINTS
CLASSIC
WOODIE
FIBONACCI
CAMARILLA

R3
19871
19862
19691
19397
R2
19691
19686
19546
19362
R1
19492
19483
19457
19328
PP
19312



Source : Metatrader 5 - Panen Kapital Berjangka. 10 Jan 2025

Indicator	5M	15M	30M	1H	4H	1D	1W	1MN
MACD (12; 26; 9)	Sell	Sell	Buy	Sell	Sell	Sell	Buy	Sell
RSI (14)	Neutral	Neutral	Neutral	Neutral	Neutral	Neutral	Neutral	Neutral
Stochastic (5; 3)	Neutral	Neutral	Neutral	Neutral	Neutral	Neutral	Neutral	Neutral
ADX (14)	Neutral	Neutral	Neutral	Neutral	Neutral	Neutral	Buy	Neutral
CCI (14)	Neutral	Neutral	Buy	Neutral	Neutral	Buy	Neutral	Neutral
AROON (14)	Sell	Sell	Sell	Buy	Sell	Sell	Sell	Buy
Alligator (13; 8; 5)	Sell	Neutral	Buy	Neutral	Sell	Sell	Buy	Neutral
SAR (0.02; 0.2)	Sell	Sell	Sell	Buy	Sell	Sell	Sell	Buy

Source : SWFX Technical Analysis. 10 Jan 2025

JIKA HARGA MELEBIHI TURUN LEVEL [SELL STOP] 19271 ATAU BERBALIK DARI LEVEL [SELL LIMIT] 19457 HKK [SELL] [TP1: 19216] [TP2: 19102] [TP3: 19017] [SL: 19455]

JIKA HARGA NAIK MELEBIHI LEVEL [BUY STOP] 19345 HKK [BUY] [TP: 19462] [SL: 19166]

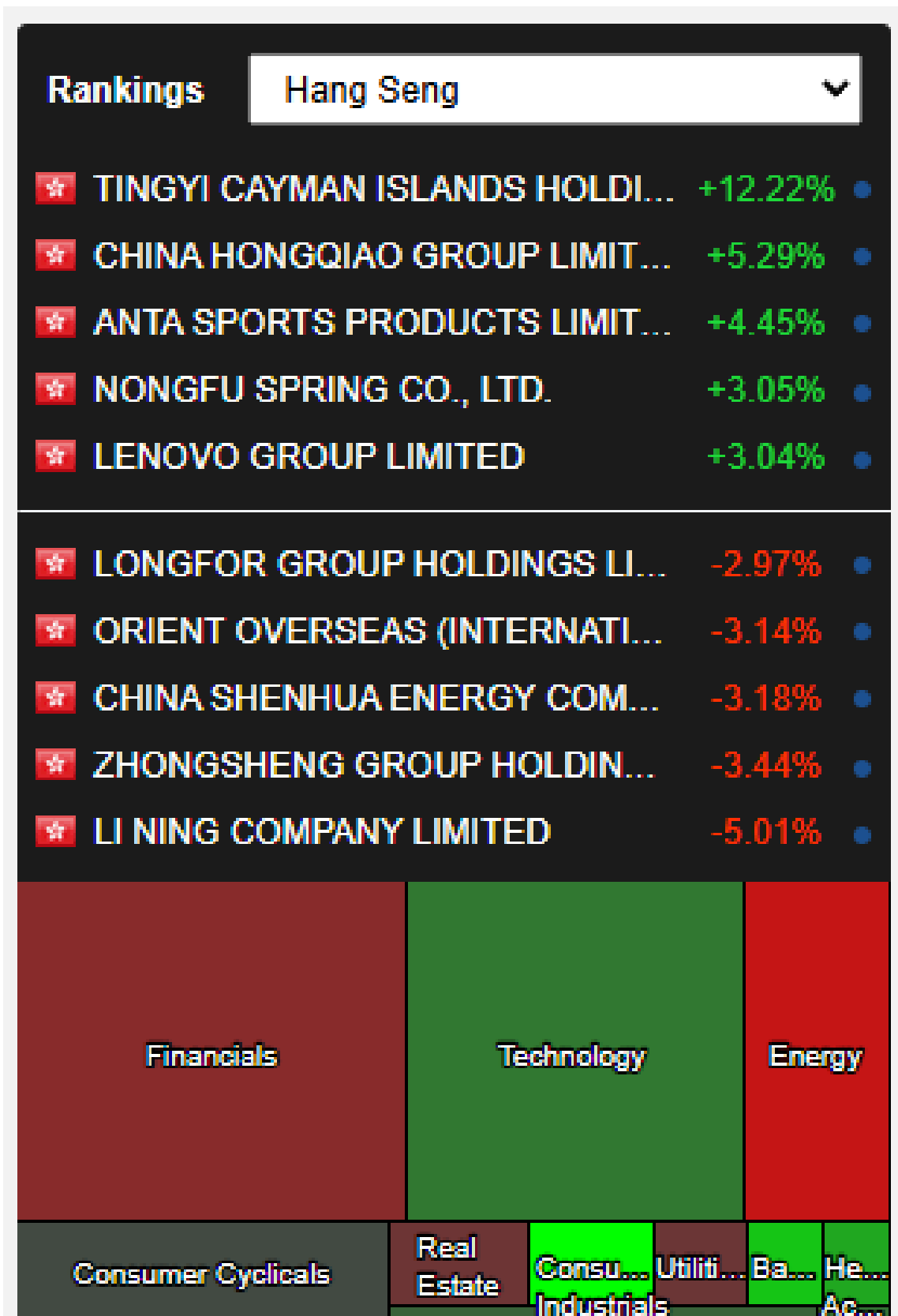
Peluang **Trend Minor Kenaikan** di TimeFrame D1 masih didominasi Bullish. Trader dapat membuka order Beli di saat harga mendekati Support dengan target pendek sampai level **20272**. Namun harus sangat di Waspadai **Trend Major Penurunan** di Timeframe H4 masih di dominasi oleh Trend penurunan (Bearish) sampai level **19914**.



Semua berita tentang HONG KONG : HANG SENG HSI 50

1. Harga Sewa Kantor di Hong Kong Diperkirakan Turun Akibat Meningkatnya Kekosongan dan Meningkatnya Pasokan
2. Saham Hong Kong Ditutup Turun Akibat Risiko Deflasi Tiongkok; Anhui Conch Material Technology Anjlok 40% saat Debut
3. Otoritas Bandara Hong Kong Mengumpulkan \$7 Miliar Melalui Penerbitan Obligasi
4. Pemberi Pinjaman Hong Kong Meraup Lebih Banyak Uang Meskipun Ada Seruan untuk Meningkatkan Pinjaman ke Usaha Kecil
5. Saham Hong Kong Menandai Penurunan Tiga Hari Beruntun karena Kekhawatiran atas Pasar Tenaga Kerja AS yang Kuat
6. Saham Asia merosot, dolar menguat karena prospek suku bunga AS
7. Cadangan Mata Uang Asing Hong Kong Menurun hingga Akhir Desember 2024
8. Prospek Perdagangan, Dorongan Teknologi Mengguncang Pasar Saham Asia
9. Saham Hong Kong Turun Lebih Jauh Dipimpin oleh Tencent, Xiaomi saat AS Mencap Puluhan Perusahaan Tiongkok sebagai Entitas Militer
10. Bursa saham Eropa diperkirakan akan turun karena futures
11. Kondisi Bisnis Hong Kong Membaik dengan Kecepatan Lebih Lambat pada Desember 2024, Kata S&P
12. Saham Asia naik karena prospek tarif Trump yang lebih lunak
13. Koreksi: Saham Hong Kong Memulai Minggu dengan Nilai Merah karena Pertumbuhan Manufaktur Kehilangan Momentum; Sunac China Anjlok 14%

Analisa Sektoral Index Hang Seng



Source : MarketScreener, 10 Jan 2025



TRADING IDEA : NIKKEI

DAILY BULLETIN
JUMAT, 10 JANUARI 2025



PT. PANEN KAPITAL BERJANGKA

PIVOT POINTS

CLASSIC
WOODIE
FIBONACCI
CAMARILLA

R3
40383
40340
40157
39679
R2
40157
40135
39950
39629
R1
39843
39800
39823
39580
PP
39617
39595
39617
39617
S1
39303
39260
39410
39481
S2
39077
39055
39283
39431
S3
38763
38720
39077
39382



Source : Metatrader 5 - Panen Kapital Berjangka, 10 Jan 2025

Indicator	5M	15M	30M	1H	4H	1D	1W	1MN
MACD (12; 26; 9)	Sell	Sell	Sell	Sell	Sell	Buy	Buy	Buy
RSI (14)	Neutral	Neutral	Neutral	Neutral	Neutral	Neutral	Neutral	Neutral
Stochastic (5; 3)	Neutral	Neutral	Neutral	Neutral	Buy	Neutral	Neutral	Neutral
ADX (14)	Neutral	Neutral	Neutral	Sell	Neutral	Neutral	Neutral	Neutral
CCI (14)	Buy	Buy	Buy	Buy	Buy	Neutral	Neutral	Neutral
AROON (14)	Sell	Sell	Sell	Sell	Sell	Buy	Buy	Sell
Alligator (13; 8; 5)	Sell	Sell	Sell	Sell	Sell	Buy	Buy	Buy
SAR (0.02; 0.2)	Sell	Sell	Sell	Sell	Sell	Buy	Buy	Sell

Source : SWFX Technical Analysis, 10 Jan 2025

JIKA HARGA TURUN MELEBIHI LEVEL [SELL STOP] 39216 ATAU BERBALIK DARI LEVEL [SELL LIMIT] 39405 NIKKEI [SELL] [TP1: 39174] [TP2: 39071] [TP3: 38941] [SL: 39418]

JIKA HARGA NAIK MELEBIHI LEVEL [BUY STOP] 39291 NIKKEI [BUY] [TP: 39410] [SL: 39117]

Peluang **Trend Minor Penurunan** di TimeFrame H1 masih didominasi Bearish. Trader dapat membuka order Jual di saat harga mendekati Resistance dengan target pendek sampai level **38770**. Namun harus sangat di Waspadai **Trend Major Kenaikan** di Timeframe D1 dan W1 masih di dominasi oleh Trend Kenaikan (Bullish) sampai level **40175**



BERITA INDEX NIKKEI

DAILY BULLETIN
JUMAT, 10 JANUARI 2025

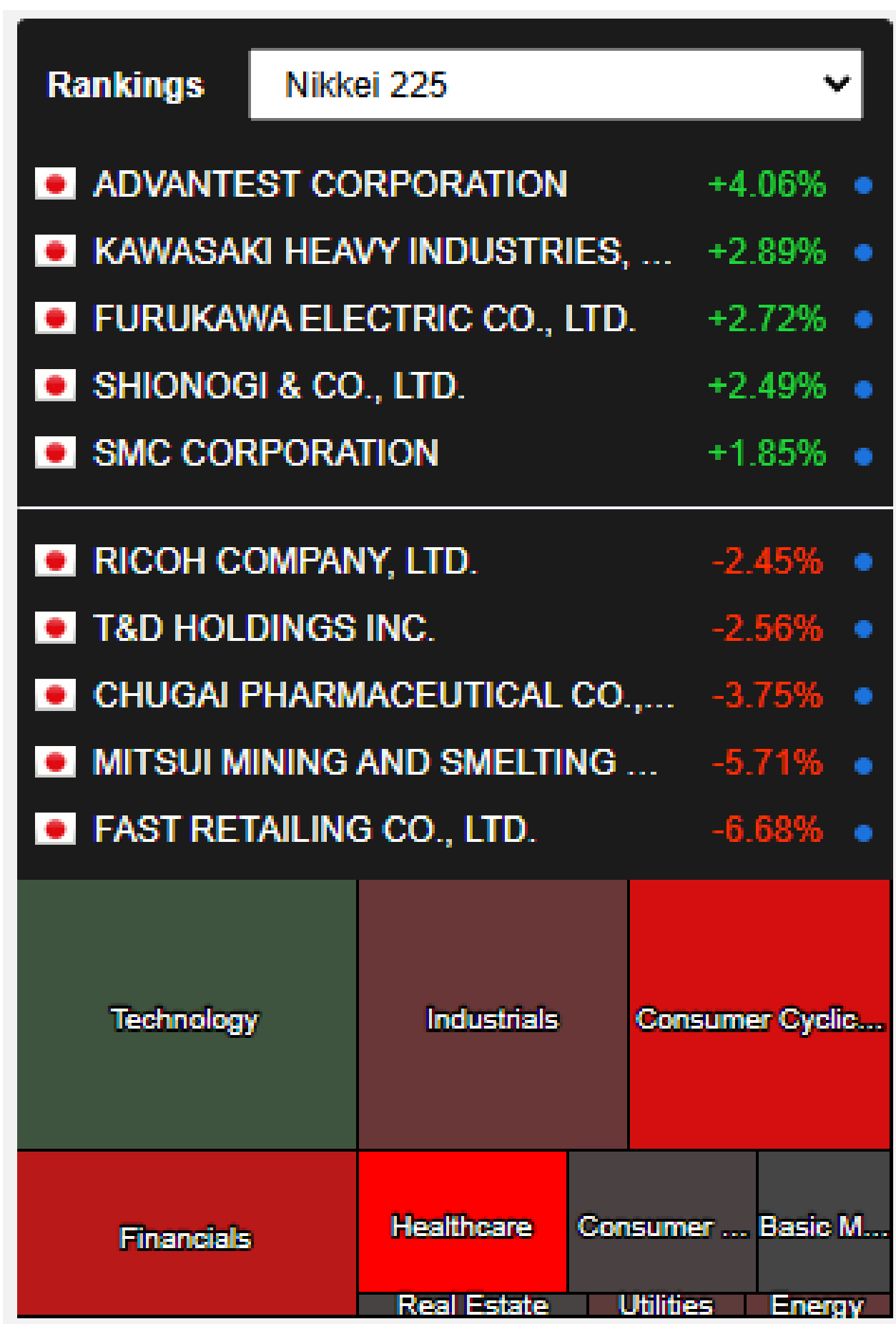


PT. PANEN KAPITAL BERJANGKA

Semua berita tentang Jepang : Nikkei 225

1. Polisi Jepang Peringatkan Serangan Siber oleh Kelompok Terkait Tiongkok MirrorFace
2. Bandara Narita Jepang Akan Meningkatkan Batas Penerbangan Tahunan karena Meningkatnya Permintaan
3. Saham Jepang Tergelincir di Tengah Meningkatnya Hasil dan Lemahnya Inflasi Tiongkok
4. Orang asing menjadi penjual bersih saham Jepang, mengunci keuntungan 2024
5. BOJ Mungkin Akan Menunda Kenaikan Suku Bunga di Tengah Ketidakpastian Trump
6. Pendapatan Tunai Rata-rata Jepang Naik 3% pada November 2024
7. Nippon Building Fund Memperoleh Pinjaman 2,7 Miliar Yen
8. Morgan Stanley Memilih Jepang sebagai Pasar Pilihan untuk 2025
9. S&P Melihat Kondisi Stabil untuk Pasar Sekuritisasi Jepang pada 2025
10. Keyakinan Konsumen Jepang Turun pada Desember 2024
11. Saham Jepang Turun di Tengah Pelemahan Yen dan Kekhawatiran Tiongkok
12. Prospek Perdagangan dan Dorongan Teknologi Mengguncang Pasar Saham Asia

Analisa Sektoral Index Nikkei



Source : MarketScreener, 10 Jan 2025



TRADING IDEA : NASDAQ

DAILY BULLETIN
JUMAT, 10 JANUARI 2025

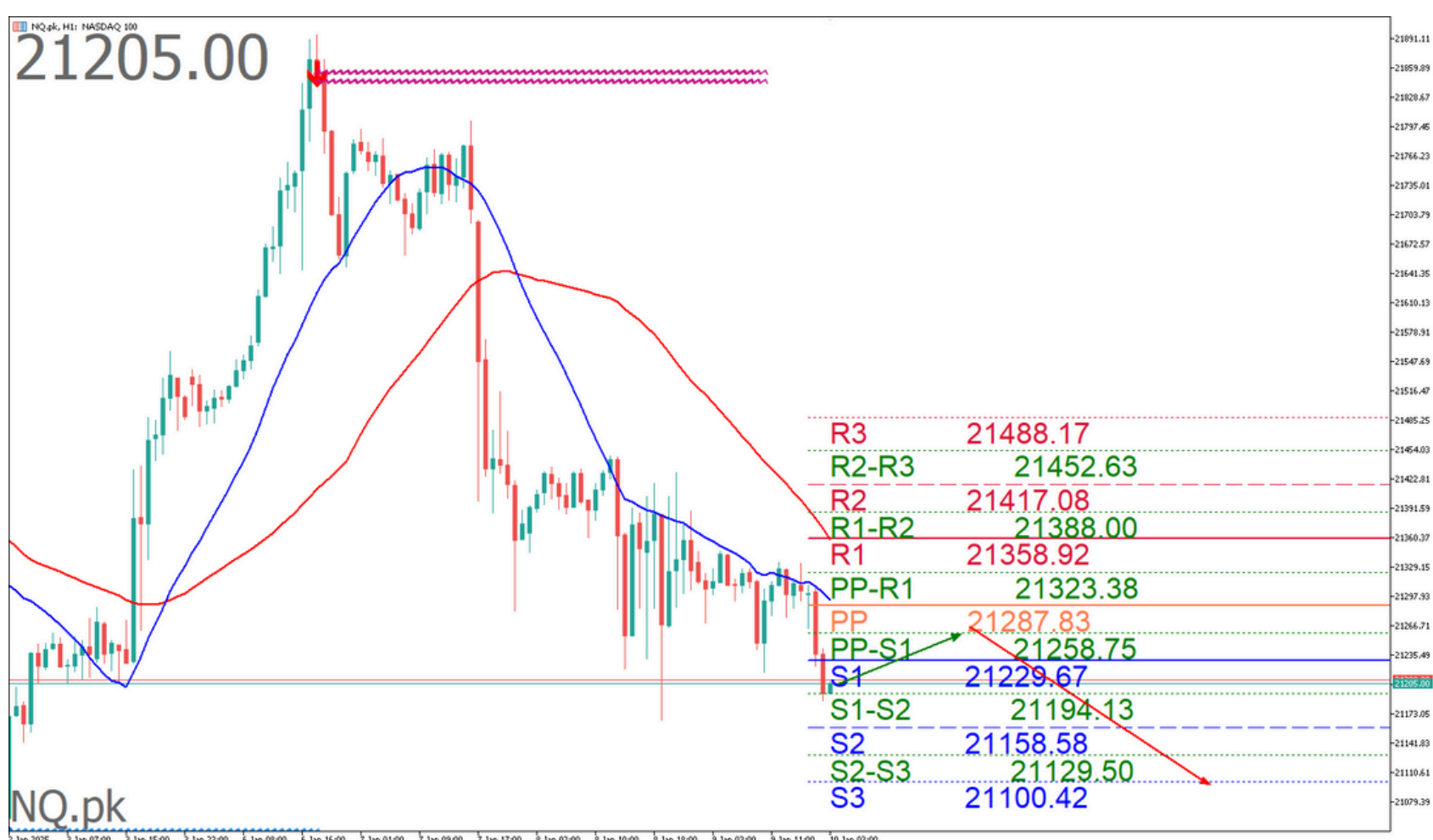


PT. PANEN KAPITAL BERJANGKA

PIVOT POINTS

CLASSIC
WOODIE
FIBONACCI
CAMARILLA

R3
21488.17
21494.63
21417.08
21336.29
R2
21417.08
21420.31
21367.71
21324.45
R1
21358.92
21365.38
21337.21
21312.60
PP
21287.83
21291.06
21287.83
21287.83
S1
21229.67
21236.13
21238.46
21288.90
S2
21158.58
21161.81
21207.96
21277.05
S3
21100.42
21106.88
21158.58
21265.21



Source : Metatrader 5 - Panen Kapital Berjangka, 10 Jan 2025

Indicator	5M	15M	30M	1H	4H	1D	1W	1MN
MACD (12; 26; 9)	Sell	Sell	Sell	Sell	Sell	Sell	Buy	Buy
RSI (14)	Neutral	Buy	Neutral	Neutral	Neutral	Neutral	Neutral	Sell
Stochastic (5; 3)	Neutral	Neutral	Buy	Neutral	Neutral	Buy	Neutral	Sell
ADX (14)	Sell	Sell	Sell	Sell	Sell	Sell	Neutral	Buy
CCI (14)	Neutral	Neutral	Buy	Buy	Buy	Neutral	Neutral	Sell
AROON (14)	Sell	Sell	Sell	Sell	Sell	Sell	Buy	Buy
Alligator (13; 8; 5)	Sell	Sell	Sell	Sell	Sell	Sell	Buy	Buy
SAR (0.02; 0.2)	Buy	Sell	Sell	Sell	Sell	Sell	Buy	Buy

Source : SWFX Technical Analysis, 10 Jan 2025

JIKA HARGA TURUN MELEBIHI LEVEL [SELL STOP] 21202.27 ATAU BERBALIK DARI LEVEL [SELL LIMIT] 21281.28 NASDAQ [SELL] [TP1: 21186.67] [TP2: 21157.41] [TP3: 21113.51] [SL: 21278.36]

JIKA HARGA NAIK MELEBIHI LEVEL [BUY STOP] 21234.46 NASDAQ [BUY] [TP: 21278.36] [SL: 21170.09]

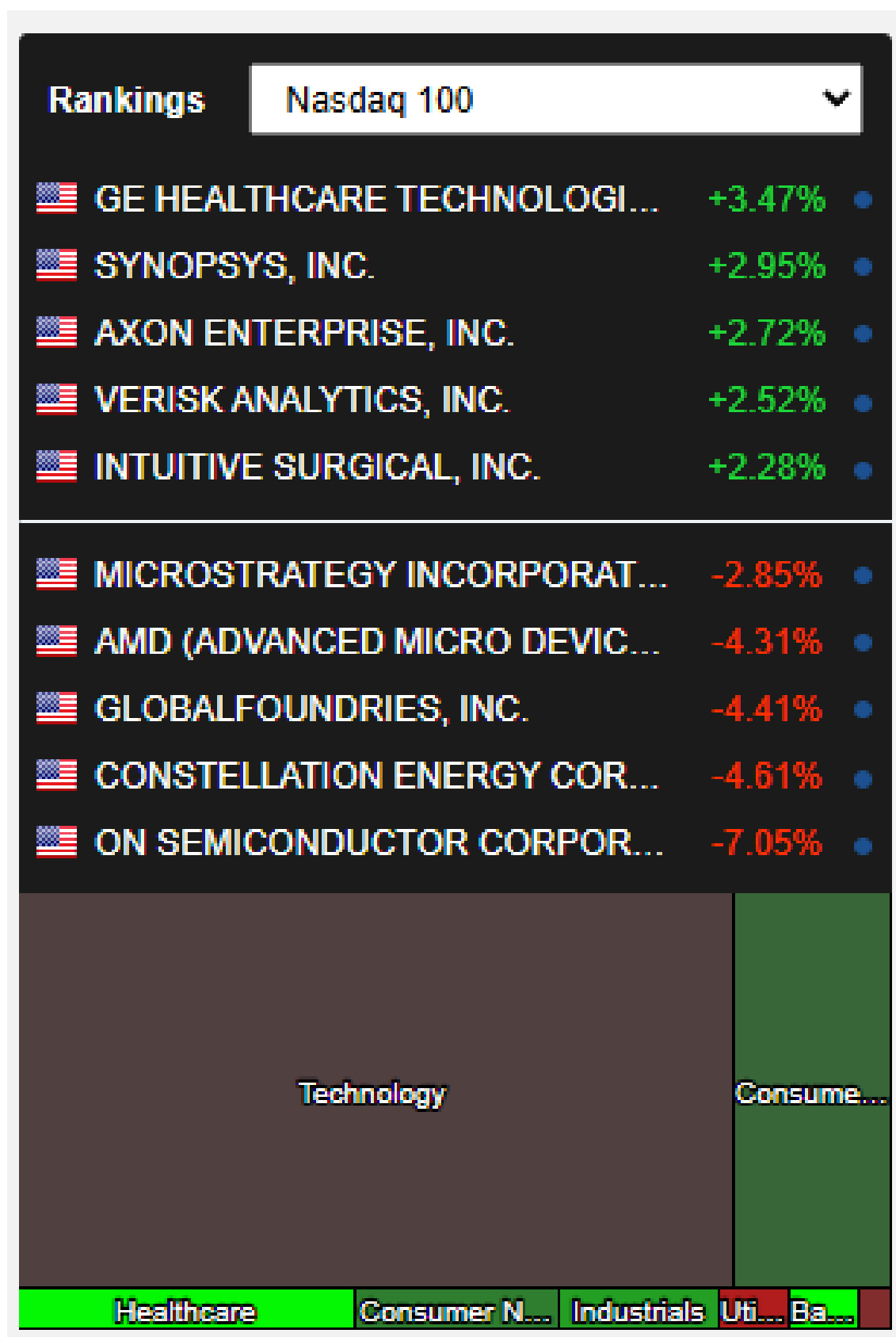
Peluang **Trend Minor Penurunan** di TimeFrame M30 masih didominasi Bearish. Trader dapat membuka order Sell di saat harga mendekati resistance dengan target pendek sampai level **21240**. Namun harus sangat di Waspada **Trend Major Kenaikan** di Timeframe D1 dan W1 masih di dominasi oleh Trend Kenaikan (Bullish) sampai level **21176**.



Semua berita tentang Amerika : Nasdaq US100

1. Pasar Saham AS Tetap Tutup pada Hari Kamis untuk Memperingati Hari Berkabung Carter
2. Sebagian Besar Imbal Hasil Obligasi Pemerintah AS Turun Menjelang Data Nonfarm Payrolls; Pasar Ekuitas Ditutup untuk Hari Berkabung Carter
3. Hasil Obligasi Pemerintah AS Turun Sementara Pasar Ekuitas Tutup untuk Memperingati Hari Berkabung Carter
4. Saham Toronto Stabil dengan Pasar AS Ditutup
5. Saham Frankfurt Tutup: Dax hampir tidak berubah tanpa dorongan dari pasar saham AS
6. Hasil Treasury AS Turun saat Pasar Ekuitas Tutup untuk Hari Berkabung Jimmy Carter
7. Trump, pertumbuhan yang lebih luas menjadi fokus saat perusahaan AS menyiapkan laporan Q4
8. FTSE 100: London naik meskipun ada kekhawatiran suku bunga
9. Pembukaan Saham Frankfurt: Dax di zona merah - 'Konsolidasi keuntungan terkini'
10. Wall Street: abaikan kejenaan Trump dan suku bunga
11. Saham Selandia Baru Turun karena Layanan Kesehatan Terpuruk; Saham Asia Melemah

Analisa Sektoral Index Nasdaq



Source : MarketScreener, 10 Jan 2025