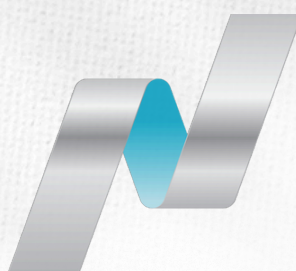


DOW JONES



PT. PANEN KAPITAL BERJANGKA



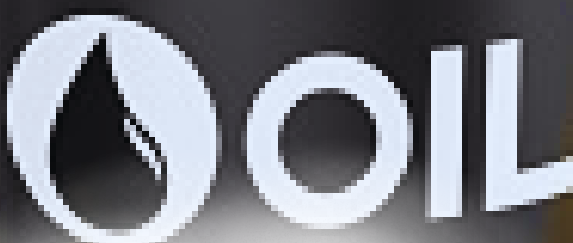
Nasdaq



HANG SENG INDEX

S&P500

Nikkei 225



Kamis, 9 Jan 2025

# DAILY BULLETIN

**JADILAH TRADER YANG LEBIH BERPENGETAHUAN HARI INI**

WITH LOTS OF INFORMATION, IT HELPS YOU MAKE SMART DECISIONS AND AVOID BAD REACTION

021-21684233-7890



PT. PANEN KAPITAL BERJANGKA

Panen Tower Lantai 5, Jl. Patal Senayan No. 31, Jakarta Selatan

Telpon: 021 21684233 Email: [cso@panenkab.com](mailto:cso@panenkab.com)

**Disclaimer** : Transaksi Perdagangan Berjangka Komoditi memiliki Peluang Keuntungan dan Risiko Kerugian yang Tinggi sehingga setiap nasabah harus mempertimbangkan dan memahami risikonya sebelum melakukan transaksi



# DAILY MARKET SUMMARY

DAILY BULLETIN  
KAMIS, 9 JANUARI 2025



PT. PANEN KAPITAL BERJANGKA

Peristiwa global harian yang telah memengaruhi pasar keuangan

**DOLAR AS MENGUAT TAJAM KE LEVEL 109.02 PAGI INI. IMBAL HASIL WALL STREET DAN TREASURY DITUTUP SEDIKIT BERUBAH, KOMODITAS BERAGAM DAN DOLAR AS MENGUAT KARENA DATA KLAIM TUNJANGAN PENGANGGURAN MENURUN**

Data semalam menunjukkan lowongan kerja AS meningkat secara tak terduga pada bulan November, data Klaim Tunjangan Pengangguran Awal (3 Jan) lebih kecil 201Rb dari prakiraan 218Rb dan dari sebelumnya 211Rb artinya PHK rendah, sementara aktivitas sektor jasa meningkat pada bulan Desember dan ukuran harga yang dibayarkan untuk input mencapai titik tertinggi dalam dua tahun - sebuah kemungkinan peringatan inflasi. Data AS yang kuat mendorong lonjakan imbal hasil dan memangkas beberapa taruhan pada pemotongan suku bunga Federal Reserve. Pedagang waspada terhadap data tenaga kerja AS yang akan dirilis pada hari Jumat dan pada hari pelantikan pada tanggal 20 Januari

**POUND STERLING (GBP) MELEMAH DAN DIPERDAGANGKAN DI LEVEL 1.23540 TERHADAP DOLAR AS. STERLING TURUN 0,93%, MESKIPUN IMBAL HASIL OBLIGASI 10 TAHUN MELONJAK 13BP MENJADI 4,812%, YANG MENUNJUKKAN PASAR MENJADI SEMAKIN KHAWATIR ATAS PROSPEK FISKAL INGGRIS YANG BERBAHAYA, YANG AKAN MENJADI MASALAH UTAMA BAGI BANK OF ENGLAND.**

**DOLAR KANADA (CAD) MELEMAH KE LEVEL 1.43800 TERHADAP DOLAR AS. DI TENGAH DOLAR AS YANG MENGUAT.**

**SWISS FRANC (CHF) MELEMAH DAN DIPERDAGANGKAN DI LEVEL 0.91102 TERHADAP DOLAR AS DI TENGAH PENGUATAN DOLAR AS YANG MENGUAT**

**EURO (EUR) SEDIKIT MELEMAH KE LEVEL 1.03110 TERHADAP DOLAR AS. DATA ZONA EURO YANG LEMAH DAN IMBAL HASIL AS YANG MENINGKAT MEMBATASI EKONOMI EROPA DAN MATA UANG EURO. OBLIGASI PEMERINTAH MENCAPAI LEVEL TERTINGGI DALAM LIMA BULAN SULIT MENJADI PENDUKUNG EURO HINGGA JERMAN DAN PRANCIS MEMILIKI PEMERINTAHAN YANG BERFUNGSI BAIK**

**AUSSIE (AUD) MELEMAH KE LEVEL 0.62094 TERHADAP DOLAR AS. DI TENGAH DOLAR AS YANG MENGUAT**

**YEN (JPY) MELEMAH DAN USD/JPY NAIK KE LEVEL 158.152217 TERHADAP DOLAR AS PAGI INI. PENJUALAN YEN KARENA PASAR EKUITAS MENGHADAPI TEKANAN. HUBUNGAN ANTARA KENAIKAN IMBAL HASIL OBLIGASI GLOBAL DAN YEN YANG LEBIH LEMAH MUNCUL KETIKA MODAL MENGALIR BEBAS DAN KETEGANGAN PERDAGANGAN TIDAK TERLALU MENONJOL.**

investor Jepang mungkin mencari imbal hasil yang lebih tinggi untuk mengimbangi risiko tambahan dalam lingkungan saat ini, meningkatkan lindung nilai posisi yen mereka saat kurva imbal hasil menanjak. Faktor lain yang memengaruhi kenaikan USD/JPY yang lambat adalah terbatasnya partisipasi dalam perdagangan yen, yang biasanya didasarkan pada perbedaan suku bunga jangka pendek

**EMAS (XAU) MENGUAT KE LEVEL 2660.88 TERHADAP DOLAR AS PAGI INI. HARGA EMAS STABIL, TERTEKAN OLEH IMBAL HASIL YANG LEBIH TINGGI DAN DOLAR YANG LEBIH KUAT SETELAH DATA AS MENUNJUKKAN FEDERAL RESERVE MUNGKIN MEMPERLAMBAT LAJU PEMOTONGAN SUKU BUNGA TAHUN INI.**

Proyeksi terbaru Fed pada bulan Desember menyiratkan peralihan ke langkah pemotongan suku bunga yang lebih hati-hati tahun ini, dengan mayoritas pembuat kebijakan menyatakan kekhawatiran bahwa inflasi dapat kembali terjadi. Konsumen utama China menambahkan emas ke cadangannya pada bulan Desember untuk bulan kedua berturut-turut, data resmi oleh People's Bank of China (PBOC) dan berpotensi mengejar harga emas naik ke level \$2676



# ECONOMIC CALENDAR

DAILY BULLETIN  
KAMIS, 9 JANUARI 2025



PT. PANEN KAPITAL BERJANGKA

TIME	COUNTRY	IMPORTANCE	EVENT	ACTUAL	FORECAST	PREVIOUS
02:00	United States	High	FOMC Minutes	-	-	-
07:30 <small>in 41 mins</small>	Australia	Medium	Retail Sales MoM	-	1%	0.6%
07:30 <small>in 41 mins</small>	Australia	High	Balance of Trade	-	A\$5.75B	A\$5.95B
14:00 <small>in 7:11 hours</small>	Germany	Medium	Exports MoM	-	2%	-2.8%
14:00 <small>in 7:11 hours</small>	Germany	High	Balance of Trade	-	€14.8B	€13.4B
14:00 <small>in 7:11 hours</small>	Germany	Medium	Industrial Production MoM	-	0.5%	-1%
17:00 <small>in 10:11 hours</small>	Euro Area	Medium	Retail Sales YoY	-	-	1.9%
17:00 <small>in 10:11 hours</small>	Euro Area	Medium	Retail Sales MoM	-	0.4%	-0.5%
21:00 <small>in 14:11 hours</small>	United States	Medium	Fed Harker Speech	-	-	-

Source : IG Economic Calendar, 9 Jan 2025

20:30 [USD] INITIAL JOBLESS CLAIMS (KLAIM PENGANGGURAN AWAL) (PRAKIRAN  
IBU) (SEBELUMNYA 217 RIBU)

PENGANGGURAN AWAL MELUKUKAN MEREKA YANG TELAH MENCAKUP

ANGGARAN

AMA KA

**Disclaimer** : Transaksi Perdagangan Berjangka Komoditi memiliki Peluang Keuntungan dan Risiko Kerugian yang Tinggi sehingga setiap nasabah harus mempertimbangkan dan memahami risikonya sebelum melakukan transaksi



# CURRENCIES RATIO

DAILY BULLETIN  
KAMIS, 9 JANUARI 2025



PT. PANEN KAPITAL BERJANGKA

CURRENCIES	LONG	SHORT	
CHF	74.99%	+ 49.98%	25.01% BUY
HKD	67.09%	+ 34.18%	32.91% BUY
USD	65.92%	+ 31.84%	34.08% BUY
SGD	62.66%	+ 25.32%	37.34% BUY
CAD	58.01%	+ 16.02%	41.99% BUY
XAU	56.45%	+ 12.90%	43.55% BUY
AUD	56.13%	+ 12.26%	43.87% BUY
EUR	44.13%	- 11.74%	55.87% SELL
JPY	38.01%	- 23.98%	61.99% SELL
GBP	34.72%	- 30.56%	65.28% SELL
NZD	29.20%	- 41.60%	70.80% SELL
XAG	25.46%	- 49.08%	74.54% SELL

Source : SWFX Sentiment Index, 9 Jan 2025

USDCAD.pkn	20.0%	80.0%	BUY
AUDNZD.pkn	23.9%	76.2%	BUY
USDCHF.pkn	28.6%	71.4%	BUY
EURAUD.pkn	30.4%	69.6%	BUY
EURGBP.pkn	32.4%	67.6%	BUY
CHFJPY.pkn	43.9%	56.1%	BUY
GBPAUD.pkn	45.1%	54.9%	BUY
EURJPY.pkn	46.9%	53.1%	BUY
USDJPY.pkn	50.7%	49.3%	SELL
XAUUSD.pkn	51.0%	49.0%	SELL
AUDJPY.pkn	51.9%	48.1%	SELL
GBPJPY.pkn	53.5%	46.5%	SELL
EURUSD.pkn	57.8%	42.3%	SELL
EURCAD.pkn	61.0%	39.0%	SELL
GBPCHF.pkn	63.9%	36.1%	SELL
EURCHF.pkn	64.3%	35.7%	SELL
GBPUSD.pkn	75.6%	24.4%	SELL
AUDUSD.pkn	81.9%	18.1%	SELL
NZDUSD.pkn	87.9%	12.1%	SELL

Source : Figaro Trader Sentiment Indikator, 9 Jan 2025

**Disclaimer** : Transaksi Perdagangan Berjangka Komoditi memiliki Peluang Keuntungan dan Risiko Kerugian yang Tinggi sehingga setiap nasabah harus mempertimbangkan dan memahami risikonya sebelum melakukan transaksi



# TRADING IDEA : GOLD

DAILY BULLETIN  
KAMIS, 9 JANUARI 2025



PT. PANEN KAPITAL BERJANGKA

## PIVOT POINTS

CLASSIC  
WOODIE  
FIBONACCI  
CAMARILLA

- R3
- 2697.12
- 2698.44
- 2683.47
- 2668.26
- R2
- 2683.47
- 2684.13
- 2674.06
- 2666.00
- R1
- 2672.48
- 2673.80
- 2668.25
- 2663.74
- PP
- 2658.83
- 2659.49
- 2658.83
- 2658.83
- S1
- 2647.84
- 2649.16
- 2649.42
- 2659.22
- S2
- 2634.19
- 2634.86
- 2643.61
- 2656.96
- S3
- 2623.20
- 2624.52
- 2634.19
- 2654.70



Source : Metatrader 5 - Panen Kapital Berjangka, 9 Jan 2025

Indicator	5M	15M	30M	1H	4H	1D	1W	1MN
MACD (12; 26; 9)	Sell	Buy	Buy	Buy	Buy	Buy	Buy	Buy
RSI (14)	Neutral	Neutral	Neutral	Neutral	Neutral	Neutral	Neutral	Sell
Stochastic (5; 3)	Buy	Neutral	Neutral	Neutral	Neutral	Neutral	Neutral	Neutral
ADX (14)	Neutral	Neutral	Neutral	Neutral	Buy	Neutral	Buy	Buy
CCI (14)	Buy	Buy	Neutral	Neutral	Sell	Sell	Neutral	Neutral
AROON (14)	Sell	Buy	Sell	Buy	Buy	Buy	Sell	Buy
Alligator (13; 8; 5)	Sell	Buy	Buy	Buy	Buy	Buy	Buy	Buy
SAR (0.02; 0.2)	Sell	Buy	Sell	Sell	Buy	Sell	Sell	Buy

Source : SWFX Technical Analysis, 9 Jan 2025

**JIKA HARGA NAIK MELEBIHI LEVEL [BUY STOP] 2662.57 ATAU BERBALIK DARI LEVEL [BUY LIMIT] 2649.57 XAUUSD [BUY] [TP1: 2664.52] [TP2: 2668.03] [TP3: 2676.86] [SL: 2651.65]**

**JIKA HARGA TURUN MELEBIHI LEVEL [SELL STOP] 2658.02 XAUUSD [SELL] [TP: 2651.91] [SL: 2666.86]**

Peluang **Trend Minor Penurunan** di TimeFrame M30 masih didominasi Bearish. Trader dapat membuka order Sell di saat harga mendekati resistance dengan target pendek sampai level **2640**. Namun harus sangat di Waspada **Trend Major Kenaikan** di Timeframe D1 dan W1 masih di dominasi oleh Trend Kenaikan (Bullish) sampai level **2678**.



# TRADING IDEA : OIL

DAILY BULLETIN  
KAMIS, 9 JANUARI 2025

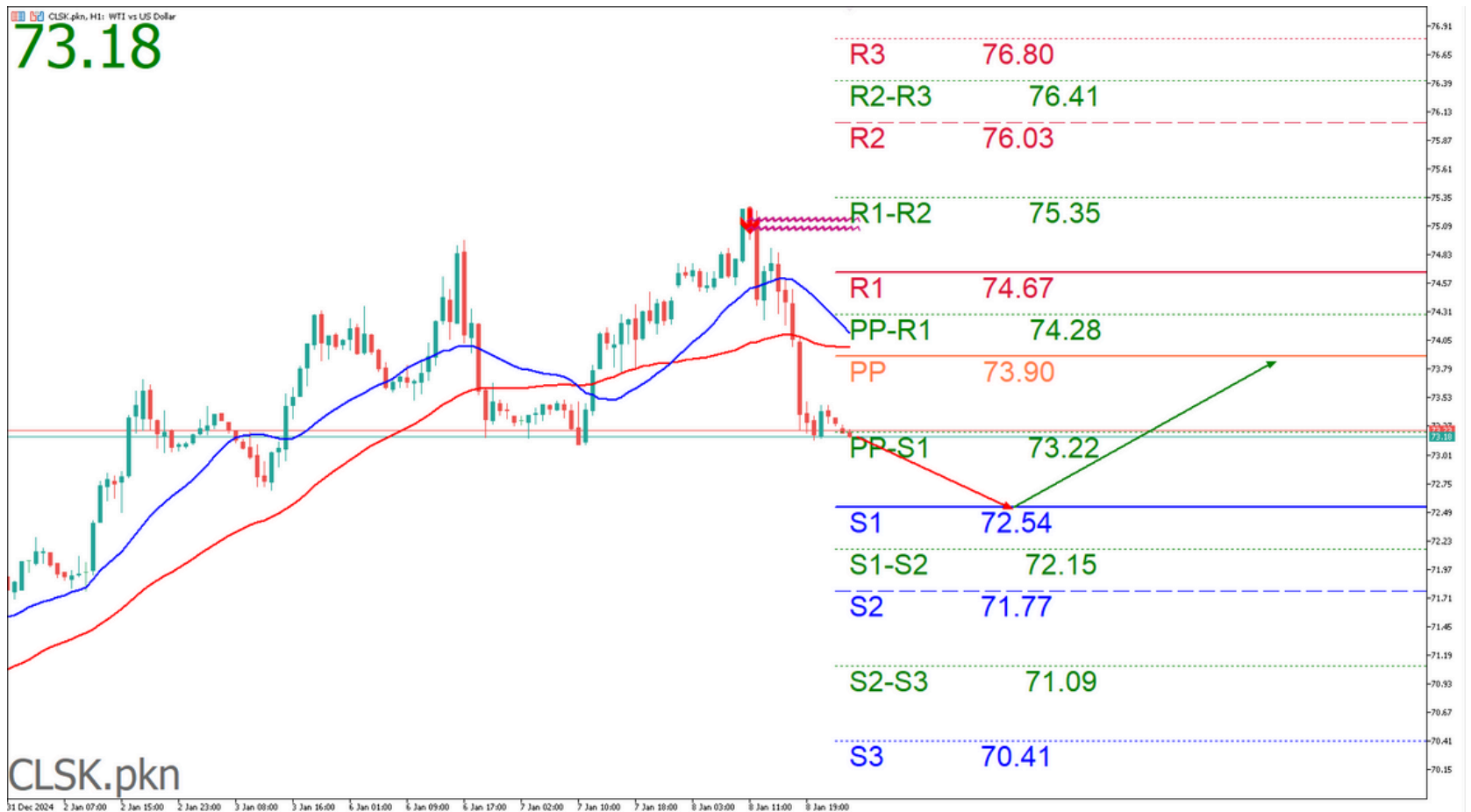


PT. PANEN KAPITAL BERJANGKA

## PIVOT POINTS

CLASSIC  
WOODIE  
FIBONACCI  
CAMARILLA

R3  
76.80  
76.49  
76.03  
73.89  
R2  
76.03  
75.88  
75.22  
73.69  
R1  
74.67  
74.36  
74.72  
73.50  
PP  
73.90  
73.75  
73.90  
73.90  
S1  
72.54  
72.23  
73.09  
73.10  
S2  
71.77  
71.62  
72.59  
72.91  
S3  
70.41  
70.11  
71.77  
72.71



Source : Metatrader 5 - Panen Kapital Berjangka, 9 Jan 2025

Indicator	5M	15M	30M	1H	4H	1D	1W	1MN
MACD (12; 26; 9)	Sell	Sell	Sell	Sell	Buy	Buy	Sell	Sell
RSI (14)	Buy	Buy	Buy	Neutral	Neutral	Neutral	Neutral	Neutral
Stochastic (5; 3)	Buy	Buy	Buy	Neutral	Neutral	Neutral	Sell	Neutral
ADX (14)	Neutral	Sell	Sell	Sell	Buy	Neutral	Neutral	Neutral
CCI (14)	Buy	Buy	Buy	Neutral	Neutral	Neutral	Sell	Neutral
AROON (14)	Sell	Sell	Sell	Sell	Buy	Buy	Sell	Sell
Alligator (13; 8; 5)	Sell	Sell	Sell	Sell	Buy	Buy	Neutral	Sell
SAR (0.02; 0.2)	Sell	Sell	Sell	Sell	Sell	Buy	Sell	Sell

Source : SWFX Technical Analysis, 9 Jan 2025

**JIKA HARGA TURUN MELEBIHI LEVEL [SELL STOP] 73.07 ATAU BERBALIK DARI LEVEL [SELL LIMIT] 73.63 CLSK [SELL] [TP1: 72.97] [TP2: 72.77] [TP3: 72.48] [SL: 73.72]**

**JIKA HARGA NAIK MELEBIHI LEVEL [BUYSELL STOP] 73.35 CLSK [BUY] [TP: 73.83] [SL: 72.75]**

Peluang **Trend Minor Kenaikan** di TimeFrame M5 masih didominasi Bullish. Trader dapat membuka order Beli di saat harga mendekati Support dengan target pendek sampai level **74.80**. Namun harus sangat di Waspada **Trend Major Penurunan** di Timeframe D1 dan W1 masih di dominasi oleh Trend penurunan (Bearish) sampai level **72.21**.

**Disclaimer** : Transaksi Perdagangan Berjangka Komoditi memiliki Peluang Keuntungan dan Risiko Kerugian yang Tinggi sehingga setiap nasabah harus mempertimbangkan dan memahami risikonya sebelum melakukan transaksi



# TRADING IDEA : EURUSD

DAILY BULLETIN  
KAMIS, 9 JANUARI 2025



## PIVOT POINTS

CLASSIC  
WOODIE  
FIBONACCI  
CAMARILLA

- R3
- 1.04431
- 1.04439
- 1.03999
- 1.03404
- R2
- 1.03999
- 1.04004
- 1.03677
- 1.03327
- R1
- 1.03586
- 1.03595
- 1.03477
- 1.03249
- PP
- 1.03154
- 1.03159
- 1.03154
- 1.03154
- S1
- 1.02741
- 1.02750
- 1.02832
- 1.03095
- S2
- 1.02309
- 1.02314
- 1.02632
- 1.03017
- S3
- 1.01896
- 1.01905
- 1.02309
- 1.02940



Source : Metatrader 5 - Panen Kapital Berjangka, 9 Jan 2025

Indicator	5M	15M	30M	1H	4H	1D	1W	1MN
MACD (12; 26; 9)	Sell	Buy	Sell	Sell	Sell	Sell	Sell	Sell
RSI (14)	Buy	Neutral	Neutral	Neutral	Neutral	Neutral	Buy	Neutral
Stochastic (5; 3)	Neutral	Buy	Buy	Neutral	Neutral	Neutral	Neutral	Neutral
ADX (14)	Sell	Neutral	Neutral	Sell	Neutral	Sell	Sell	Neutral
CCI (14)	Buy	Buy	Neutral	Neutral	Neutral	Neutral	Neutral	Buy
AROON (14)	Sell	Sell	Buy	Sell	Sell	Sell	Sell	Sell
Alligator (13; 8; 5)	Sell	Neutral	Neutral	Sell	Sell	Sell	Sell	Sell
SAR (0.02; 0.2)	Sell	Sell	Sell	Buy	Sell	Buy	Sell	Sell

Source : SWFX Technical Analysis, 9 Jan 2025

**JIKA HARGATURUN MELEBIHI LEVEL [SELL STOP] 1.03042 ATAU BERBALIK DARI LEVEL [SELL LIMIT] 1.03259 EURUSD [SELL] [TP1: 1.03007] [TP2: 1.02949] [TP3: 1.02813] [SL: 1.03253]**

**JIKA HARGA NAIK MELEBIHI LEVEL [BUY STOP] 1.03140 EURUSD [BUY] [TP: 1.03262] [SL: 1.02929]**

Peluang **Trend Minor Penurunan** di TimeFrame M5 masih didominasi Bearish. Trader dapat membuka order Sell di saat harga mendekati resistance dengan target pendek sampai level **1.02198**. Namun harus sangat di Waspada **Trend Major Kenaikan** di Timeframe M15 dan H4 D1 dan W1 masih di dominasi oleh Trend Kenaikan (Bullish) sampai level **1.04140**.

**Disclaimer :** Segala opini, berita, penelitian, analisis, harga, atau informasi lain yang terkandung dalam laporan ini disediakan sebagai komentar pasar umum dan bukan merupakan saran transaksi. Transaksi Perdagangan Berjangka Komoditi memiliki Peluang Keuntungan dan Risiko Kerugian yang Tinggi sehingga setiap nasabah harus mempertimbangkan dan memahami risikonya sebelum melakukan transaksi



# TRADING IDEA : GBPUSD

DAILY BULLETIN  
KAMIS, 9 JANUARI 2025



PT. PANEN KAPITAL BERJANGKA

## PIVOT POINTS

CLASSIC  
WOODIE  
FIBONACCI  
CAMARILLA

- R3  
1.26353
- 1.26197
- 1.25643
- 1.24073
- R2  
1.25643
- 1.25564
- 1.24980
- 1.23914
- R1  
1.24619
- 1.24463
- 1.24571
- 1.23755
- PP  
1.23909
- 1.23830
- 1.23909
- 1.23909
- S1  
1.22885
- 1.22729
- 1.23246
- 1.23437
- S2  
1.22175
- 1.22097
- 1.22837
- 1.23278
- S3  
1.21151
- 1.20995
- 1.22175
- 1.23119



Source : Metatrader 5 - Panen Kapital Berjangka, 9 Jan 2025

Indicator	5M	15M	30M	1H	4H	1D	1W	1MN
MACD (12; 26; 9)	Sell	Sell	Sell	Sell	Sell	Sell	Sell	Buy
RSI (14)	Neutral	Neutral	Neutral	Buy	Neutral	Neutral	Neutral	Neutral
Stochastic (5; 3)	Buy	Neutral	Neutral	Neutral	Buy	Neutral	Buy	Neutral
ADX (14)	Neutral	Neutral	Neutral	Sell	Sell	Sell	Neutral	Neutral
CCI (14)	Neutral	Buy	Neutral	Neutral	Buy	Buy	Buy	Neutral
AROON (14)	Sell	Sell	Buy	Sell	Sell	Sell	Sell	Buy
Alligator (13; 8; 5)	Sell	Sell	Sell	Sell	Sell	Sell	Sell	Buy
SAR (0.02; 0.2)	Sell	Sell	Buy	Buy	Sell	Sell	Sell	Buy

Source : SWFX Technical Analysis, 9 Jan 2025

**JIKA HARGA TURUN MELEBIHI LEVEL [SELL STOP] 1.23411 ATAU BERBALIK DARI LEVEL [SELL LIMIT] 1.23909 GBPUSD [SELL] [TP1: 1.23291] [TP2: 1.23067] [TP3: 1.22724] [SL: 1.24030]**

**JIKA HARGA NAIK MELEBIHI LEVEL [BUY STOP] 1.23695 GBPUSD [BUY] [TP: 1.24047] [SL: 1.23110]**

Peluang **Trend Minor Penurunan** di TimeFrame M30 masih didominasi Bearish. Trader dapat membuka order Sell di saat harga mendekati resistance dengan target pendek sampai level **1.22860**. Namun harus sangat di Waspadai **Trend Major Kenaikan** di Timeframe M15 dan M30 dan D1 dan W1 masih di dominasi oleh Trend Kenaikan (Bullish) sampai level **1.25340**.

**Disclaimer :** Segala opini, berita, penelitian, analisis, harga, atau informasi lain yang terkandung dalam laporan ini disediakan sebagai komentar pasar umum dan bukan merupakan saran transaksi. Transaksi Perdagangan Berjangka Komoditi memiliki Peluang Keuntungan dan Risiko Kerugian yang Tinggi sehingga setiap nasabah harus mempertimbangkan dan memahami risikonya sebelum melakukan transaksi





# TRADING IDEA : USDJPY

DAILY BULLETIN  
KAMIS, 9 JANUARI 2025



PT. PANEN KAPITAL BERJANGKA

## PIVOT POINTS

CLASSIC  
WOODIE  
FIBONACCI  
CAMARILLA

- R3
- 159.275
- 159.313
- 158.910
- 158.513
- R2
- 158.910
- 158.929
- 158.661
- 158.453
- R1
- 158.622
- 158.660
- 158.507
- 158.393
- PP
- 158.257
- 158.276
- 158.257
- 158.257
- S1
- 157.969
- 158.007
- 158.008
- 158.273
- S2
- 157.604
- 157.623
- 157.854
- 158.213
- S3
- 157.316
- 157.354
- 157.604
- 158.153



Source : Metatrader 5 - Panen Kapital Berjangka, 9 Jan 2025

Indicator	5M	15M	30M	1H	4H	1D	1W	1MN
MACD (12; 26; 9)	Sell	Sell	Sell	Buy	Buy	Buy	Buy	Buy
RSI (14)	Neutral	Neutral	Neutral	Neutral	Neutral	Sell	Neutral	Neutral
Stochastic (5; 3)	Neutral	Neutral	Neutral	Neutral	Neutral	Sell	Sell	Neutral
ADX (14)	Neutral	Neutral	Neutral	Neutral	Neutral	Buy	Neutral	Buy
CCI (14)	Neutral	Neutral	Neutral	Buy	Neutral	Sell	Neutral	Neutral
AROON (14)	Buy	Sell	Sell	Sell	Buy	Buy	Buy	Sell
Alligator (13; 8; 5)	Neutral	Sell	Neutral	Buy	Buy	Buy	Buy	Buy
SAR (0.02; 0.2)	Buy	Buy	Sell	Buy	Buy	Buy	Buy	Sell

Source : SWFX Technical Analysis, 9 Jan 2025

**JIKA HARGA NAIK MELEBIHI LEVEL [BUY STOP] 158.330 ATAU BERBALIK DARI LEVEL [BUY LIMIT] 158.034 USDJPY [BUY] [TP1: 158.403] [TP2: 158.536] [TP3: 158.704] [SL: 158.004]**

**JIKA HARGA TURUN MELEBIHI LEVEL [SELL STOP] 158.176 USDJPY [SELL] [TP: 157.987] [SL: 158.468]**

Peluang **Trend Minor Kenaikan** di TimeFrame H1 masih didominasi Bullish. Trader dapat membuka order Beli di saat harga mendekati Support dengan target pendek sampai level **158.50**. Namun harus sangat di Waspada **Trend Major Penurunan** di Timeframe M30 dan D1 dan W1 masih di dominasi oleh Trend penurunan (Bearish) sampai level **157.56**.



# TRADING IDEA : HANGSENG

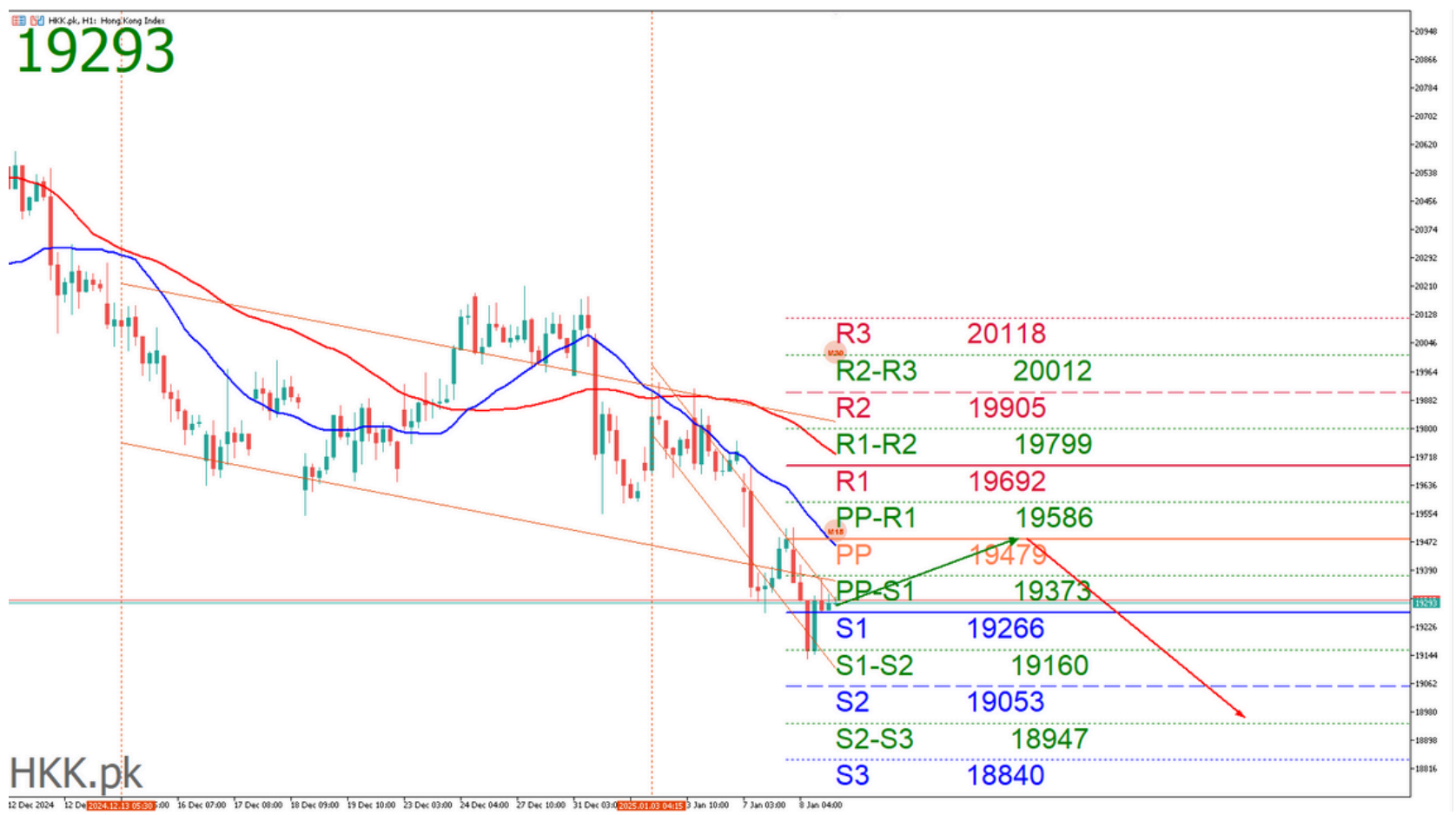
DAILY BULLETIN  
KAMIS, 9 JANUARI 2025



PIVOT POINTS

CLASSIC  
WOODIE  
FIBONACCI  
CAMARILLA

R3  
20118  
20118  
19905  
19596  
R2  
19905  
19905  
19742  
19557  
R1  
19692  
19692  
19642  
19518  
PP  
19479  
19479  
19479  
19479  
S1  
19266  
19266  
19316  
19440  
S2  
19053  
19053  
19216  
19401  
S3  
18840  
18840  
19053  
19362



Source : Metatrader 5 - Panen Kapital Berjangka. 9 Jan 2025

Indicator	5M	15M	30M	1H	4H	1D	1W	1MN
MACD (12; 26; 9)	Buy	Sell	Sell	Sell	Sell	Sell	Buy	Sell
RSI (14)	Sell	Neutral	Neutral	Neutral	Neutral	Neutral	Neutral	Neutral
Stochastic (5; 3)	Sell	Neutral	Sell	Neutral	Neutral	Neutral	Neutral	Neutral
ADX (14)	Neutral	Neutral	Neutral	Sell	Neutral	Neutral	Buy	Neutral
CCI (14)	Sell	Sell	Neutral	Neutral	Neutral	Buy	Neutral	Neutral
AROON (14)	Buy	Buy	Sell	Sell	Sell	Sell	Sell	Buy
Alligator (13; 8; 5)	Buy	Neutral	Sell	Sell	Sell	Sell	Buy	Neutral
SAR (0.02; 0.2)	Buy	Buy	Sell	Buy	Sell	Sell	Sell	Buy

Source : SWFX Technical Analysis. 9 Jan 2025

**JIKA HARGA MELEBIHI TURUN LEVEL [SELL STOP] 19261 ATAU BERBALIK DARI LEVEL [SELL LIMIT] 19412 HKK [SELL] [TP1: 19227] [TP2: 19133] [TP3: 18989] [SL: 19438]**

**JIKA HARGA NAIK MELEBIHI LEVEL [BUY STOP] 19335 HKK [BUY] [TP: 19435] [SL: 19122]**

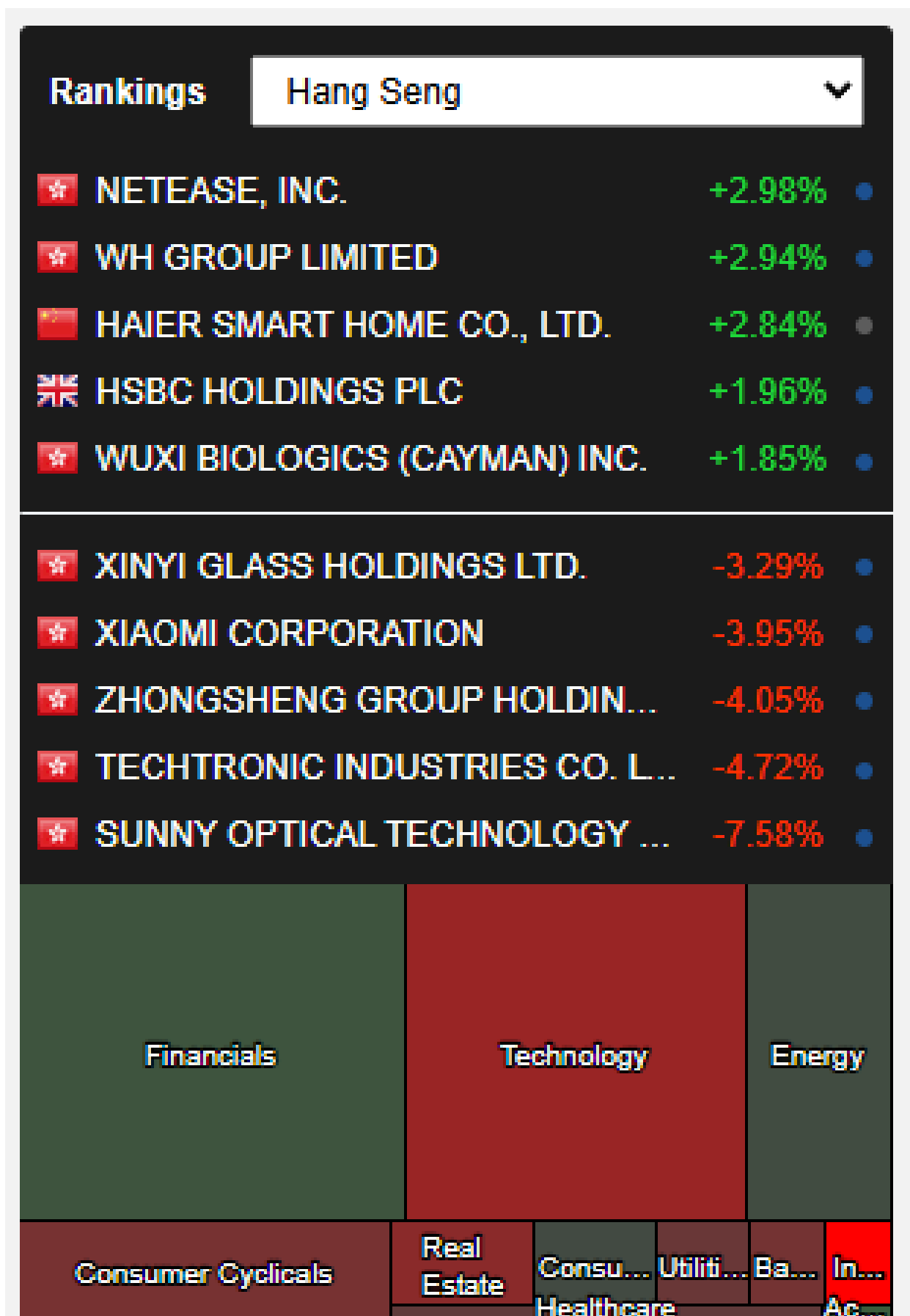
Peluang **Trend Minor Kenaikan** di TimeFrame D1 masih didominasi Bullish. Trader dapat membuka order Beli di saat harga mendekati Support dengan target pendek sampai level **20272**. Namun harus sangat di Waspadai **Trend Major Penurunan** di Timeframe H4 masih di dominasi oleh Trend penurunan (Bearish) sampai level **19914**.



## Semua berita tentang HONG KONG : HANG SENG HSI 50

1. Pemberi Pinjaman Hong Kong Meraup Lebih Banyak Uang Tunai Meskipun Ada Seruan untuk Meningkatkan Pinjaman ke Usaha Kecil
2. Saham Hong Kong Menandai Penurunan Tiga Hari Beruntun karena Kekhawatiran atas Pasar Tenaga Kerja AS yang Kuat
3. Saham Asia merosot, dolar menguat oleh prospek suku bunga AS
4. Cadangan Mata Uang Asing Hong Kong Menurun pada Akhir Desember 2024
5. Prospek Perdagangan, Dorongan Teknologi Mengguncang Pasar Saham Asia
6. Saham Hong Kong Turun Lebih Jauh Dipimpin oleh Tencent, Xiaomi karena AS Mencap Puluhan Perusahaan Tiongkok sebagai Entitas Militer
7. Bursa saham Eropa diperkirakan turun karena futures
8. Kondisi Bisnis Hong Kong Membaik dengan Kecepatan Lebih Lambat di Desember 2024, S&P Mengatakan
9. Saham Asia naik karena prospek tarif Trump yang lebih lunak
10. Koreksi: Saham Hong Kong Memulai Minggu dengan Nilai Merah karena Pertumbuhan Manufaktur Kehilangan Momentum; Sunac China Anjlok 14%
11. Koreksi: Hong Kong Akan Memangkas Biaya untuk Mengantisipasi Defisit Fiskal HK\$100 Miliar
12. S&P Menilai Obligasi yang Diusulkan Otoritas Bandara Hong Kong AA+

## Analisa Sektoral Index Hang Seng



Source : MarketScreener, 9 Jan 2025



# TRADING IDEA : NIKKEI

DAILY BULLETIN  
KAMIS, 9 JANUARI 2025

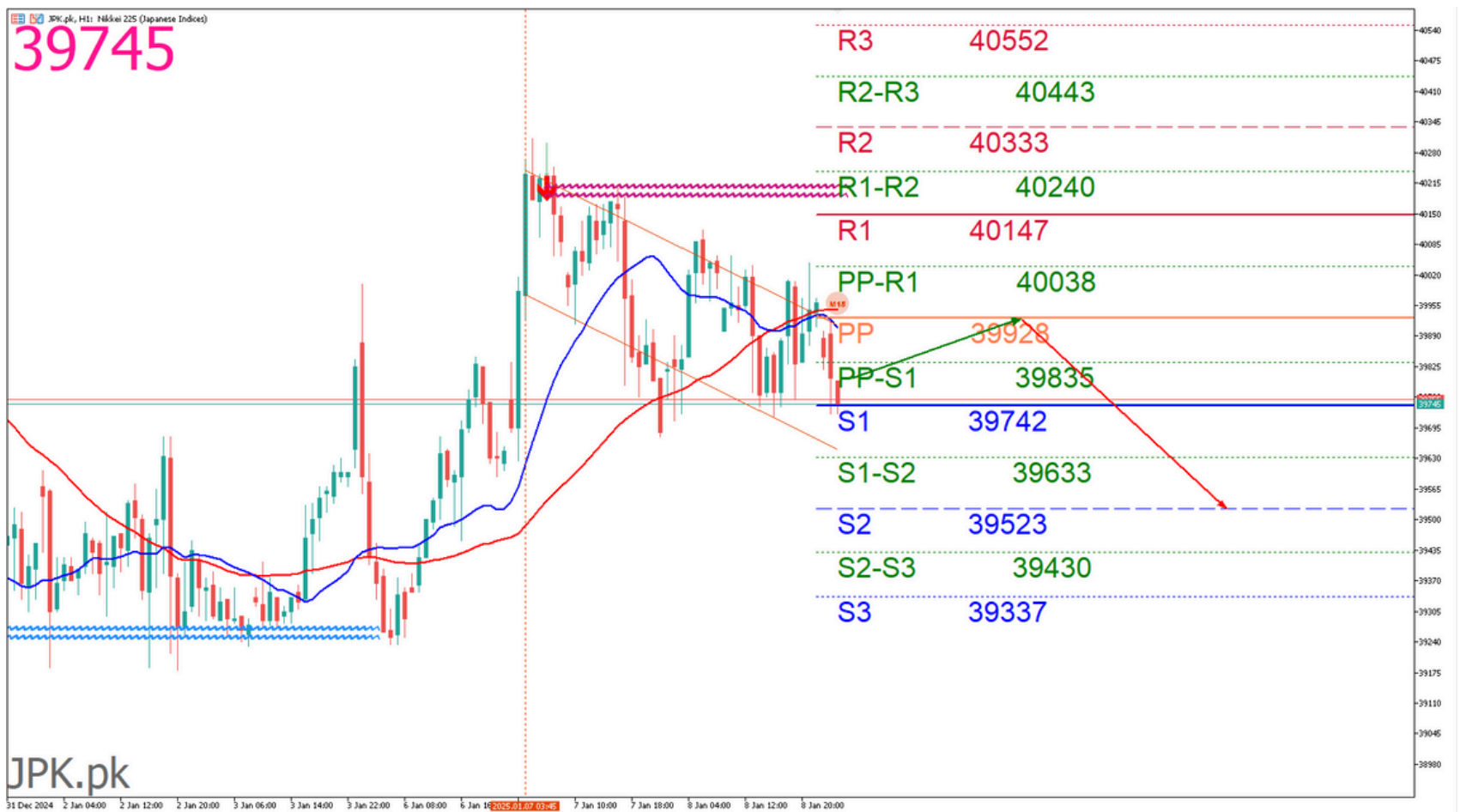


PT. PANEN KAPITAL BERJANGKA

## PIVOT POINTS

CLASSIC  
WOODIE  
FIBONACCI  
CAMARILLA

**R3**  
 40552  
 40568  
 40333  
 40071  
**R2**  
 40333  
 40341  
 40179  
 40034  
**R1**  
 40147  
 40163  
 40083  
 39997  
**PP**  
 39928  
 39936  
 39928  
 39928  
**S1**  
 39742  
 39758  
 39774  
 39923  
**S2**  
 39523  
 39531  
 39678  
 39886  
**S3**  
 39337  
 39353  
 39523  
 39849



Source : Metatrader 5 - Panen Kapital Berjangka, 9 Jan 2025

Indicator	5M	15M	30M	1H	4H	1D	1W	1MN
MACD (12; 26; 9)	Sell	Sell	Sell	Sell	Buy	Buy	Buy	Buy
RSI (14)	Neutral	Neutral	Neutral	Neutral	Neutral	Neutral	Neutral	Neutral
Stochastic (5; 3)	Neutral	Neutral	Buy	Neutral	Neutral	Neutral	Neutral	Neutral
ADX (14)	Sell	Neutral	Neutral	Neutral	Neutral	Neutral	Neutral	Neutral
CCI (14)	Buy	Buy	Buy	Neutral	Neutral	Neutral	Neutral	Neutral
AROON (14)	Sell	Sell	Sell	Buy	Buy	Buy	Buy	Sell
Alligator (13; 8; 5)	Sell	Sell	Sell	Sell	Buy	Buy	Buy	Buy
SAR (0.02; 0.2)	Sell	Sell	Sell	Buy	Sell	Buy	Buy	Sell

Source : SWFX Technical Analysis, 9 Jan 2025

**JIKA HARGA TURUN MELEBIHI LEVEL [SELL STOP] 39678 ATAU BERBALIK DARI LEVEL [SELL LIMIT] 39800 NIKKEI [SELL] [TP1: 39642] [TP2: 39566] [TP3: 39491] [SL: 39825]**

**JIKA HARGA NAIK MELEBIHI LEVEL [BUY STOP] 39746 NIKKEI [BUY] [TP: 39829] [SL: 39606]**

Peluang **Trend Minor Penurunan** di TimeFrame H1 masih didominasi Bearish. Trader dapat membuka order Jual di saat harga mendekati Resistance dengan target pendek sampai level **39170**. Namun harus sangat di Waspadaai **Trend Major Kenaikan** di Timeframe D1 dan W1 masih di dominasi oleh Trend Kenaikan (Bullish) sampai level **40175**



# BERITA INDEX NIKKEI

DAILY BULLETIN  
KAMIS, 9 JANUARI 2025

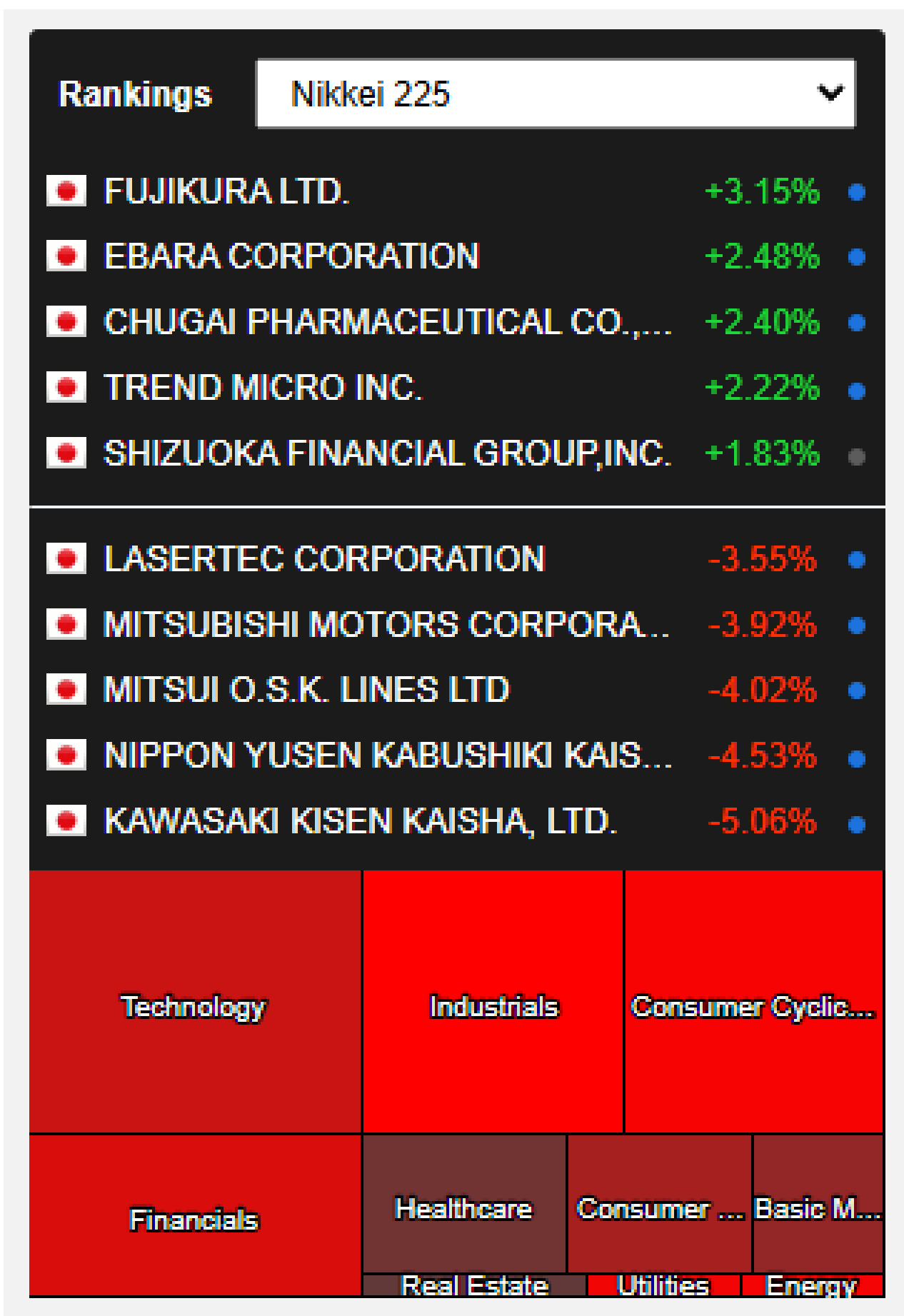


PT. PANEN KAPITAL BERJANGKA

## Semua berita tentang Jepang : Nikkei 225

1. Nippon Building Fund Mengamankan Pinjaman 2,7 Miliar Yen
2. Morgan Stanley Memilih Jepang sebagai Pasar Pilihan untuk 2025
3. S&P Melihat Kondisi Stabil untuk Pasar Sekuritisasi Jepang pada 2025
4. Ringkasan Berita Ekonomi SocGen Semalam
5. Keyakinan Konsumen Jepang Turun pada Desember 2024
6. Saham Jepang Turun di Tengah Pelemahan Yen, Kekhawatiran Tiongkok
7. Prospek Perdagangan, Dorongan Teknologi Mengguncang Pasar Saham Asia
8. Bursa saham Eropa diperkirakan akan turun karena futures
9. Saham Jepang Naik di Tengah Laporan Trump Melunakkan Tarif Proposal
10. Keraguan tarif Trump meningkat, imbal hasil JGB di udara yang langka
11. Kekhawatiran tarif AS yang sedikit mereda mendorong Dax & Co. naik
12. Sektor Jasa Jepang Memperpanjang Ekspansi hingga Desember: Laporan PMI
13. Suku Bunga, Prospek Perdagangan Membatasi Pasar Saham Asia

## Analisa Sektoral Index Nikkei



Source : MarketScreener, 9 Jan 2025

**Disclaimer** : Transaksi Perdagangan Berjangka Komoditi memiliki Peluang Keuntungan dan Risiko Kerugian yang Tinggi sehingga setiap nasabah harus mempertimbangkan dan memahami risikonya sebelum melakukan transaksi