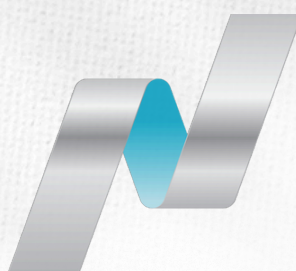


DOW JONES



PT. PANEN KAPITAL BERJANGKA



Nasdaq



HANG SENG INDEX

S&P500

Nikkei 225



Rabu, 8 Jan 2025

# DAILY BULLETIN

JADILAH TRADER YANG LEBIH BERPENGETAHUAN HARI INI

WITH LOTS OF INFORMATION, IT HELPS YOU MAKE SMART DECISIONS AND AVOID BAD REACTION

021-21684233-7890



PT. PANEN KAPITAL BERJANGKA

Panen Tower Lantai 5, Jl. Patal Senayan No. 31, Jakarta Selatan

Telpon: 021 21684233 Email: [cso@panenkabcapitalberjangka.co.id](mailto:cso@panenkabcapitalberjangka.co.id)

**Disclaimer** : Transaksi Perdagangan Berjangka Komoditi memiliki Peluang Keuntungan dan Risiko Kerugian yang Tinggi sehingga setiap nasabah harus mempertimbangkan dan memahami risikonya sebelum melakukan transaksi





# DAILY MARKET SUMMARY

DAILY BULLETIN  
RABU, 8 JANUARI 2025



PT. PANEN KAPITAL BERJANGKA

Peristiwa global harian yang telah memengaruhi pasar keuangan

**DOLAR AS SEDIKIT MENGUAT KE LEVEL 108.71 PAGI INI. DOLAR MEROSOT KE LEVEL TERENDAH DALAM SATU MINGGU KARENA PASAR MEMPERTIMBANGKAN TARIF YANG DIUSULKAN TRUMP AKAN KURANG AGRESIF DARI YANG DIJANJIKAN YANG AKAN MENERAPKAN TARIF HANYA PADA SEKTOR-SEKTOR YANG DIANGGAP PENTING BAGI KEAMANAN NASIONAL AS**

Laporan data IMP Jasa ISM (Des) tadi malam cukup bagus sebesar 54.1 melebihi prakiraan 53.3 dari sebelumnya 52.1 dan telah memperkuat dolar hari ini. Trump membantah laporan tersebut dalam sebuah posting di platform Truth Social miliknya. Akan tetap pada ekspektasi bahwa stimulus fiskal yang dijanjikan, pengurangan regulasi, dan tarif yang lebih tinggi akan mendorong pertumbuhan AS. Tarif universal 10-20% (Trump) selalu dianggap tidak mungkin terwujud dalam bentuk yang ketat seperti itu. Zona euro telah menjadi target khusus ancaman tarif Trump.

**POUND STERLING (GBP) SEDIKIT MELEMAH DAN DIPERDAGANGKAN DI LEVEL 1.24740 TERHADAP DOLAR AS. DOLAR MENGUAT SEIRING IMBAL HASIL SETELAH DATA AS YANG BAIK**

**DOLAR KANADA (CAD) MELEMAH KE LEVEL 1.43630 TERHADAP DOLAR AS. DI TENGAH DOLAR AS YANG MENGUAT. TRUMP MENYARANKAN PENGGUNAAN KEKUATAN EKONOMI DENGAN KANADA, AKAN BERGERAK CEPAT UNTUK MENCABUT LARANGAN PENGEBORAN LEPAS PANTAI BIDEN DAN MENGATAKAN IA MENINGINKAN PERPANJANGAN PLAFON UTANG AS**

**SWISS FRANC (CHF) MELEMAH DAN DIPERDAGANGKAN DI LEVEL 0.90932 TERHADAP DOLAR AS DI TENGAH PENGUATAN DOLAR AS YANG MENGUAT**

**EURO (EUR) SEDIKIT MELEMAH KE LEVEL 1.03420 TERHADAP DOLAR AS. DATA AS MEMBUAT EURO MELEMAH MESKIPUN INFLASI DI ZONA EURO MENGUAT. SELISIH IMBAL HASIL DUA TAHUN JERMAN-AS MELEBAR MENJADI 212 BPS SETELAH MENCAPAI LEVEL TERENDAH HAMPIR DUA BULAN PADA HARI SENIN**

**AUSSIE (AUD) SEDIKIT MELEMAH KE LEVEL 0.62314 TERHADAP DOLAR AS. DI TENGAH DOLAR AS YANG MENGUAT**

**YEN (JPY) SEDIKIT MELEMAH DAN USD/JPY NAIK KE LEVEL 158.217 TERHADAP DOLAR AS PAGI INI. USD/JPY NAIK SEIRING IMBAL HASIL SETELAH DATA AS TETAPI GAGAL MELAMPAUI LEVEL TERTINGGI SESI SEBELUMNYA, SEMENTARA PENURUNAN HARGA SAHAM AS MEMBEBANI PERSILANGAN YEN**

Yen melemah ketika data laporan PMI jasa ISM AS yang tangguh dan lowongan pekerjaan JOLTS menyebabkan imbal hasil Treasury, dolar AS, dan komoditas naik pada hari Selasa, Presiden terpilih Donald Trump mendominasi berita utama. Trump kemungkinan akan memberi Wall Street penegakan hukum yang lebih mudah; dan Trump tidak akan mengesampingkan penggunaan kekuatan untuk merebut Terusan Panama, Greenland.

**EMAS (XAU) SEDIKIT MENGUAT KE LEVEL 2646.88 TERHADAP DOLAR AS PAGI INI. HARGA EMAS NAIK KARENA DOLAR AS MELEMAH AKIBAT KETIDAKPASTIAN TARIF TRUMP DAN BANK SENTRAL TIONGKOK MENAMBAH LEBIH BANYAK EMAS KE CADANGANNYA PADA BULAN DESEMBER DAN CADANGAN EMAS TIONGKOK MENCAPAI 73,29 JUTA TROY OUNCE DALAM KETIDAKPASTIAN KEBIJAKAN TRUMP**

Imbal hasil obligasi Treasury 10 tahun naik ke level tertinggi sembilan bulan sebesar 4,69% setelah layanan ISM melampaui perkiraan dengan komponen harga yang dibayarkan mendekati level tertinggi dua tahun, yang merupakan indikasi tekanan inflasi. Fitch mengatakan AS menghadapi beberapa tantangan fiskal pada tahun 2025. Harga minyak naik karena kekhawatiran tentang pasokan Rusia dan Iran serta permintaan Tiongkok yang diharapkan. Serta seruan Trump yang akan mengambil kembali kendali Terusan Panama dan memperoleh Greenland dengan kekuatan ekonomi AS yang semakin menekan harga Emas.

**Disclaimer** : Transaksi Perdagangan Berjangka Komoditi memiliki Peluang Keuntungan dan Risiko Kerugian yang Tinggi sehingga setiap nasabah harus mempertimbangkan dan memahami risikonya sebelum melakukan transaksi



# ECONOMIC CALENDAR

DAILY BULLETIN  
RABU, 8 JANUARI 2025



TIME	COUNTRY	IMPORTANCE	EVENT	ACTUAL	FORECAST	PREVIOUS
04:30	United States	Medium	API Crude Oil Stock Change	-4.02M	-0.25M	-1.44M
07:30 <small>in 1:13 hours</small>	Australia	Medium	Monthly CPI Indicator	-	2.2%	2.1%
12:00 <small>in 5:45 hours</small>	Japan	High	Consumer Confidence	-	36.6	36.4
14:00 <small>in 7:45 hours</small>	Germany	Medium	Factory Orders MoM	-	0%	-1.5%
14:00 <small>in 7:45 hours</small>	Germany	Medium	Retail Sales MoM	-	0.5%	-1.5%
14:00 <small>in 7:45 hours</small>	Germany	Medium	Retail Sales YoY	-	1.9%	1%
17:00 <small>in 10:45 hours</small>	Euro Area	Medium	Consumer Confidence Final	-	-14.5	-13.7
17:00 <small>in 10:45 hours</small>	Euro Area	Medium	Economic Sentiment	-	95.6	95.8
19:00 <small>in 12:45 hours</small>	United States	Medium	MBA 30-Year Mortgage Rate	-	-	6.97%
20:15 <small>in 13:08 hours</small>	United States	Medium	ADP Employment Change	-	140K	146K
20:30 <small>in 14:13 hours</small>	United States	Medium	Initial Jobless Claims	-	218K	211K
20:30 <small>in 14:13 hours</small>	United States	Medium	Fed Waller Speech	-	-	-
22:30 <small>in 16:13 hours</small>	United States	Medium	EIA Gasoline Stocks Change	-	0.5M	7.71M
22:30 <small>in 16:13 hours</small>	United States	Medium	EIA Crude Oil Stocks Change	-	-0.25M	-1.17M

Source : IG Economic Calendar, 8 Jan 2025

20:30 [USD] INITIAL JOBLESS CLAIMS (KLAIM PENGANGGURAN AWAL) (PRAKIRAN  
IBU) (SEBELUMNYA 217 RIBU)

PENGANGGURAN AWAL MELUKU BADA UMMAH BRNE YANG TELAH MENAUKAN

ANGAN  
AMA KA

**Disclaimer** : Transaksi Perdagangan Berjangka Komoditi memiliki Peluang Keuntungan dan Risiko Kerugian yang Tinggi sehingga setiap nasabah harus mempertimbangkan dan memahami risikonya sebelum melakukan transaksi



# CURRENCIES RATIO

DAILY BULLETIN  
RABU, 8 JANUARI 2025



PT. PANEN KAPITAL BERJANGKA

CURRENCIES	LONG	SHORT	
CHF	73.81%	+ 47.62%	26.19% BUY
USD	66.81%	+ 33.62%	33.19% BUY
HKD	66.69%	+ 33.38%	33.31% BUY
SGD	63.06%	+ 26.12%	36.94% BUY
XAU	56.52%	+ 13.04%	43.48% BUY
AUD	56.02%	+ 12.04%	43.98% BUY
CAD	55.69%	+ 11.38%	44.31% BUY
EUR	40.56%	- 18.88%	59.44% SELL
JPY	39.14%	- 21.72%	60.86% SELL
GBP	35.87%	- 28.26%	64.13% SELL
NZD	29.67%	- 40.66%	70.33% SELL
XAG	26.27%	- 47.46%	73.73% SELL

Source : SWFX Sentiment Index, 8 Jan 2025

USDCAD.pkn	23.7%	76.3%	BUY
USDCHF.pkn	26.9%	73.1%	BUY
GBPAUD.pkn	30.2%	69.8%	BUY
EURAUD.pkn	35.0%	65.0%	BUY
GBPCHF.pkn	38.8%	61.2%	BUY
CHFJPY.pkn	41.5%	58.5%	BUY
AUDNZD.pkn	46.1%	53.9%	BUY
USDJPY.pkn	47.0%	53.0%	BUY
AUDJPY.pkn	50.0%	50.0%	BUY
EURCAD.pkn	50.0%	50.0%	BUY
EURCHF.pkn	50.5%	49.5%	SELL
GBPJPY.pkn	56.9%	43.1%	SELL
EURJPY.pkn	57.4%	42.6%	SELL
EURGBP.pkn	63.5%	36.5%	SELL
XAUUSD.pkn	66.7%	33.3%	SELL
GBPUSD.pkn	68.3%	31.8%	SELL
AUDUSD.pkn	76.0%	24.0%	SELL
EURUSD.pkn	82.3%	17.7%	SELL
NZDUSD.pkn	84.8%	15.2%	SELL

Source : Figaro Trader Sentiment Indikator, 8 Jan 2025

**Disclaimer** : Transaksi Perdagangan Berjangka Komoditi memiliki Peluang Keuntungan dan Risiko Kerugian yang Tinggi sehingga setiap nasabah harus mempertimbangkan dan memahami risikonya sebelum melakukan transaksi





# TRADING IDEA : GOLD

DAILY BULLETIN  
RABU, 8 JANUARI 2025

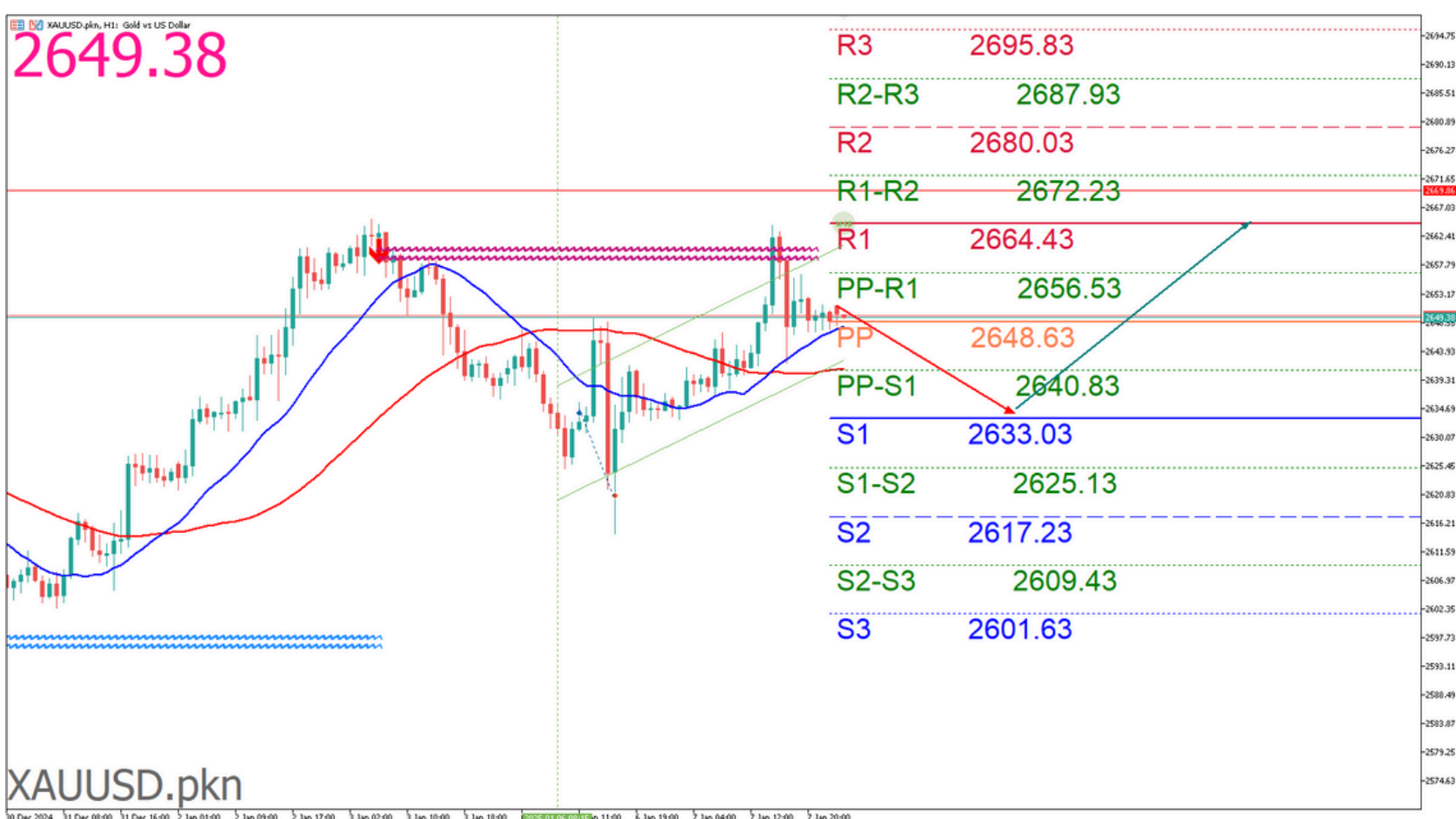


PT. PANEN KAPITAL BERJANGKA

## PIVOT POINTS

## CLASSIC WOODIE FIBONACCI CAMARILLA

R3  
2695.83  
2695.92  
2680.03  
2657.45  
R2  
2680.03  
2680.08  
2668.04  
2654.58  
R1  
2664.43  
2664.52  
2660.63  
2651.70  
PP  
2648.63  
2648.68  
2648.63  
2648.63  
2648.63  
S1  
2633.03  
2633.12  
2636.64  
2645.94  
S2  
2617.23  
2617.28  
2629.23  
2643.06  
S3  
2601.63  
2601.72  
2617.23  
2640.19



Source : Metatrader 5 - Panen Kapital Berjangka, 8 Jan 2025

Indicator	5M	15M	30M	1H	4H	1D	1W	1MN
MACD (12; 26; 9)	Buy	Sell	Buy	Buy	Buy	Sell	Buy	Buy
RSI (14)	Neutral	Neutral	Neutral	Neutral	Neutral	Neutral	Neutral	Sell
Stochastic (5; 3)	Neutral	Neutral	Neutral	Neutral	Neutral	Neutral	Neutral	Neutral
ADX (14)	Neutral	Neutral	Neutral	Neutral	Neutral	Neutral	Buy	Buy
CCI (14)	Sell	Neutral	Neutral	Neutral	Neutral	Neutral	Neutral	Neutral
AROON (14)	Buy	Buy	Buy	Buy	Buy	Buy	Sell	Buy
Alligator (13; 8; 5)	Buy	Sell	Neutral	Buy	Buy	Neutral	Buy	Buy
SAR (0.02; 0.2)	Sell	Buy	Sell	Sell	Buy	Sell	Sell	Buy

Source : SWFX Technical Analysis, 8 Jan 2025

**JIKA HARGA NAIK MELEBIHI LEVEL [BUY STOP] 2651.37 ATAU BERBALIK DARI LEVEL [BUY LIMIT] 2635.21 XAUUSD [BUY] [TP1: 2654.69] [TP2: 2658.29] [TP3: 2663.63] [SL: 2640.69]**

**JIKA HARGA TURUN MELEBIHI LEVEL [SELL STOP] 2646.89 XAUUSD [SELL] [TP: 2640.11] [SL: 2657.57]**

Peluang **Trend Minor Penurunan** di TimeFrame M30 masih didominasi Bearish. Trader dapat membuka order Sell di saat harga mendekati resistance dengan target pendek sampai level **2610**. Namun harus sangat di Waspada **Trend Major Kenaikan** di Timeframe D1 dan W1 masih di dominasi oleh Trend Kenaikan (Bullish) sampai level **2658**.



# TRADING IDEA : OIL

DAILY BULLETIN  
RABU, 8 JANUARI 2025

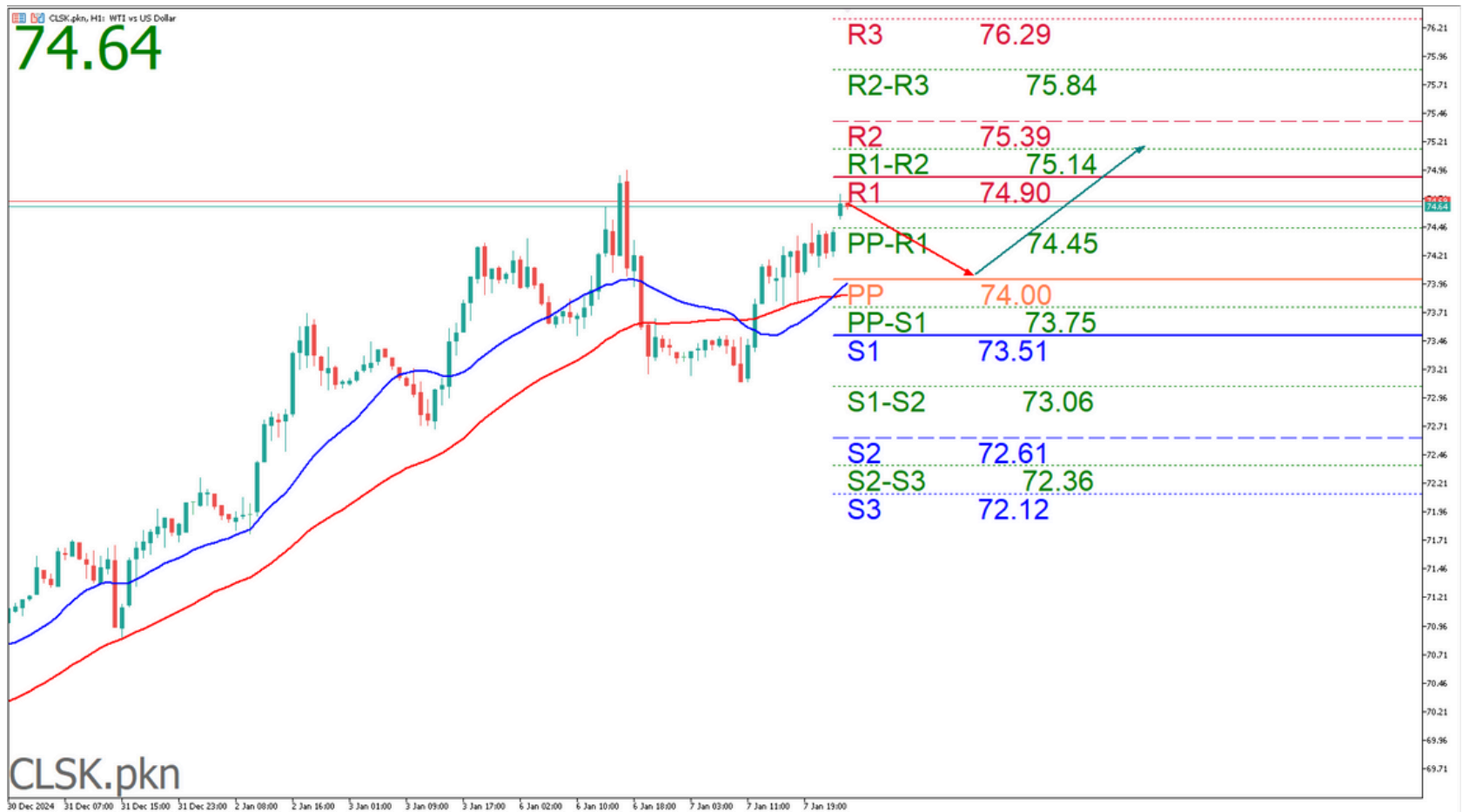


PT. PANEN KAPITAL BERJANGKA

## PIVOT POINTS

CLASSIC  
WOODIE  
FIBONACCI  
CAMARILLA

R3  
76.29  
76.49  
75.39  
74.79  
R2  
75.39  
75.49  
74.86  
74.66  
R1  
74.90  
75.10  
74.53  
74.54  
PP  
74.00  
74.10  
74.00  
74.00  
S1  
73.51  
73.71  
73.47  
74.28  
S2  
72.61  
72.71  
73.14  
74.16  
S3  
72.12  
72.32  
72.61  
74.03



Source : Metatrader 5 - Panen Kapital Berjangka, 8 Jan 2025

Indicator	5M	15M	30M	1H	4H	1D	1W	1MN
MACD (12; 26; 9)	Buy	Buy	Buy	Buy	Buy	Buy	Sell	Sell
RSI (14)	Neutral	Neutral	Neutral	Sell	Neutral	Sell	Neutral	Neutral
Stochastic (5; 3)	Neutral	Sell	Neutral	Neutral	Sell	Sell	Sell	Neutral
ADX (14)	Buy	Neutral	Buy	Neutral	Buy	Neutral	Neutral	Neutral
CCI (14)	Neutral	Neutral	Sell	Sell	Sell	Neutral	Neutral	Neutral
AROON (14)	Buy	Buy	Buy	Buy	Sell	Buy	Buy	Sell
Alligator (13; 8; 5)	Buy	Buy	Buy	Buy	Buy	Buy	Sell	Sell
SAR (0.02; 0.2)	Buy	Buy	Buy	Buy	Buy	Buy	Sell	Sell

Source : SWFX Technical Analysis, 8 Jan 2025

**JIKA HARGA NAIK MELEBIHI LEVEL [BUY STOP] 74.79 ATAU BERBALIK DARI LEVEL [BUY LIMIT] 74.31 CLSK [BUY] [TP1: 74.88] [TP2: 75.12] [TP3: 75.42] [SL: 74.31]**

**JIKA HARGA TURUN MELEBIHI LEVEL [SELL STOP] 74.55 CLSK [SELL] [TP: 74.24] [SL: 75.18]**

Peluang **Trend Minor Kenaikan** di TimeFrame M5 masih didominasi Bullish. Trader dapat membuka order Beli di saat harga mendekati Support dengan target pendek sampai level **74.80**. Namun harus sangat di Waspada **Trend Major Penurunan** di Timeframe D1 dan W1 masih di dominasi oleh Trend penurunan (Bearish) sampai level **72.21**.

**Disclaimer** : Transaksi Perdagangan Berjangka Komoditi memiliki Peluang Keuntungan dan Risiko Kerugian yang Tinggi sehingga setiap nasabah harus mempertimbangkan dan memahami risikonya sebelum melakukan transaksi



# TRADING IDEA : EURUSD

DAILY BULLETIN  
RABU, 8 JANUARI 2025



PT. PANEN KAPITAL BERJANGKA

## PIVOT POINTS

CLASSIC  
WOODIE  
FIBONACCI  
CAMARILLA

- R3
- 1.04982
- 1.04827
- 1.04660
- 1.03656
- R2
- 1.04660
- 1.04582
- 1.04294
- 1.03568
- R1
- 1.04026
- 1.03871
- 1.04069
- 1.03481
- PP
- 1.03704
- 1.03626
- 1.03704
- 1.03704
- 1.03704
- S1
- 1.03070
- 1.02915
- 1.03338
- 1.03305
- S2
- 1.02748
- 1.02670
- 1.03113
- 1.03218
- S3
- 1.02114
- 1.01959
- 1.02748
- 1.03130



Source : Metatrader 5 - Panen Kapital Berjangka, 8 Jan 2025

Indicator	5M	15M	30M	1H	4H	1D	1W	1MN
MACD (12; 26; 9)	Buy	Sell	Sell	Sell	Buy	Sell	Sell	Sell
RSI (14)	Neutral	Neutral	Buy	Neutral	Neutral	Neutral	Buy	Neutral
Stochastic (5; 3)	Neutral	Neutral	Neutral	Buy	Neutral	Neutral	Neutral	Neutral
ADX (14)	Neutral	Sell	Sell	Sell	Buy	Sell	Sell	Neutral
CCI (14)	Neutral	Neutral	Neutral	Neutral	Neutral	Neutral	Neutral	Buy
AROON (14)	Buy	Sell	Sell	Sell	Buy	Sell	Sell	Sell
Alligator (13; 8; 5)	Neutral	Sell	Sell	Sell	Buy	Sell	Sell	Sell
SAR (0.02; 0.2)	Buy	Buy	Buy	Sell	Sell	Buy	Sell	Sell

Source : SWFX Technical Analysis, 8 Jan 2025

**JIKA HARGA NAIK MELEBIHI LEVEL [BUY STOP] 1.03524 ATAU BERBALIK DARI LEVEL [BUY LIMIT] 1.03242 EURUSD [BUY] [TP1: 1.03563] [TP2: 1.03676] [TP3: 1.03829] [SL: 1.03231]**

**JIKA HARGA TURUN MELEBIHI LEVEL [SELL STOP] 1.03399 EURUSD [SELL] [TP: 1.03219] [SL: 1.03680]**

Peluang **Trend Minor Penurunan** di TimeFrame M5 masih didominasi Bearish. Trader dapat membuka order Sell di saat harga mendekati resistance dengan target pendek sampai level **1.02198**. Namun harus sangat di Waspada **Trend Major Kenaikan** di Timeframe M15 dan H4 D1 dan W1 masih di dominasi oleh Trend Kenaikan (Bullish) sampai level **1.04140**.

**Disclaimer :** Segala opini, berita, penelitian, analisis, harga, atau informasi lain yang terkandung dalam laporan ini disediakan sebagai komentar pasar umum dan bukan merupakan saran transaksi. Transaksi Perdagangan Berjangka Komoditi memiliki Peluang Keuntungan dan Risiko Kerugian yang Tinggi sehingga setiap nasabah harus mempertimbangkan dan memahami risikonya sebelum melakukan transaksi





# TRADING IDEA : GBPUSD

DAILY BULLETIN  
RABU, 8 JANUARI 2025



PT. PANEN KAPITAL BERJANGKA

## PIVOT POINTS

CLASSIC  
WOODIE  
FIBONACCI  
CAMARILLA

- R3
- 1.26417
- 1.26252
- 1.26083
- 1.25032
- R2
- 1.26083
- 1.26001
- 1.25703
- 1.24941
- R1
- 1.25421
- 1.25256
- 1.25468
- 1.24849
- PP
- 1.25087
- 1.25005
- 1.25087
- 1.25087
- S1
- 1.24425
- 1.24260
- 1.24707
- 1.24667
- S2
- 1.24091
- 1.24009
- 1.24472
- 1.24575
- S3
- 1.23429
- 1.23264
- 1.24091
- 1.24484



Source : Metatrader 5 - Panen Kapital Berjangka, 8 Jan 2025

Indicator	5M	15M	30M	1H	4H	1D	1W	1MN
MACD (12; 26; 9)	Buy	Sell	Sell	Sell	Buy	Sell	Sell	Buy
RSI (14)	Neutral	Neutral	Buy	Neutral	Neutral	Neutral	Neutral	Neutral
Stochastic (5; 3)	Sell	Neutral	Neutral	Buy	Neutral	Neutral	Neutral	Neutral
ADX (14)	Neutral	Sell	Sell	Sell	Buy	Sell	Neutral	Neutral
CCI (14)	Sell	Sell	Neutral	Neutral	Neutral	Neutral	Neutral	Neutral
AROON (14)	Buy	Sell	Sell	Sell	Buy	Sell	Sell	Buy
Alligator (13; 8; 5)	Neutral	Sell	Sell	Sell	Buy	Sell	Sell	Buy
SAR (0.02; 0.2)	Buy	Buy	Sell	Sell	Buy	Sell	Sell	Buy

Source : SWFX Technical Analysis, 8 Jan 2025

**JIKA HARGA NAIK MELEBIHI LEVEL [BUY STOP] 1.24869  
ATAU BERBALIK DARI LEVEL [BUY LIMIT] 1.24644  
GBPUSD [BUY] [TP1: 1.24905] [TP2: 1.25023] [TP3: 1.25174]  
[SL: 1.24619]**

**JIKA HARGA TURUN MELEBIHI LEVEL [SELL STOP]  
1.24762 GBPUSD [SELL] [TP: 1.24622] [SL: 1.24995]**

Peluang **Trend Minor Penurunan** di TimeFrame M30 masih didominasi Bearish. Trader dapat membuka order Sell di saat harga mendekati resistance dengan target pendek sampai level **1.22860**. Namun harus sangat di Waspada **Trend Major Kenaikan** di Timeframe M15 dan M30 dan D1 dan W1 masih di dominasi oleh Trend Kenaikan (Bullish) sampai level **1.25340**.

**Disclaimer** : Segala opini, berita, penelitian, analisis, harga, atau informasi lain yang terkandung dalam laporan ini disediakan sebagai komentar pasar umum dan bukan merupakan saran transaksi. Transaksi Perdagangan Berjangka Komoditi memiliki Peluang Keuntungan dan Risiko Kerugian yang Tinggi sehingga setiap nasabah harus mempertimbangkan dan memahami risikonya sebelum melakukan transaksi





# TRADING IDEA : USDJPY

DAILY BULLETIN  
RABU, 8 JANUARI 2025



PT. PANEN KAPITAL BERJANGKA

## PIVOT POINTS

CLASSIC  
WOODIE  
FIBONACCI  
CAMARILLA

- R3
- 159.584
- 159.636
- 159.000
- 158.335
- R2
- 159.000
- 159.027
- 158.595
- 158.238
- R1
- 158.522
- 158.574
- 158.344
- 158.140
- PP
- 157.938
- 157.965
- 157.938
- 157.938
- S1
- 157.460
- 157.512
- 157.533
- 157.946
- S2
- 156.876
- 156.903
- 157.282
- 157.848
- S3
- 156.398
- 156.450
- 156.876
- 157.751



Source : Metatrader 5 - Panen Kapital Berjangka, 8 Jan 2025

Indicator	5M	15M	30M	1H	4H	1D	1W	1MN
MACD (12; 26; 9)	Buy	Buy	Buy	Buy	Buy	Buy	Buy	Buy
RSI (14)	Neutral	Neutral	Neutral	Neutral	Neutral	Neutral	Neutral	Neutral
Stochastic (5; 3)	Buy	Neutral	Sell	Neutral	Neutral	Sell	Sell	Neutral
ADX (14)	Sell	Buy	Neutral	Neutral	Neutral	Buy	Neutral	Buy
CCI (14)	Buy	Neutral	Sell	Sell	Sell	Sell	Sell	Neutral
AROON (14)	Sell	Buy	Buy	Buy	Buy	Buy	Buy	Sell
Alligator (13; 8; 5)	Neutral	Buy	Buy	Buy	Buy	Buy	Buy	Buy
SAR (0.02; 0.2)	Sell	Buy	Buy	Buy	Buy	Buy	Buy	Sell

Source : SWFX Technical Analysis, 8 Jan 2025

**JIKA HARGA NAIK MELEBIHI LEVEL [BUY STOP] 158.074 ATAU BERBALIK DARI LEVEL [BUY LIMIT] 157.671 USDJPY [BUY] [TP1: 158.133] [TP2: 158.342] [TP3: 158.514] [SL: 157.682]**

**JIKA HARGA TURUN MELEBIHI LEVEL [SELL STOP] 157.891 USDJPY [SELL] [TP: 157.660] [SL: 158.262]**

Peluang **Trend Minor Kenaikan** di TimeFrame H1 masih didominasi Bullish. Trader dapat membuka order Beli di saat harga mendekati Support dengan target pendek sampai level **158.50**. Namun harus sangat di Waspada **Trend Major Penurunan** di Timeframe M30 dan D1 dan W1 masih di dominasi oleh Trend penurunan (Bearish) sampai level **157.56**.



# TRADING IDEA : HANGSENG

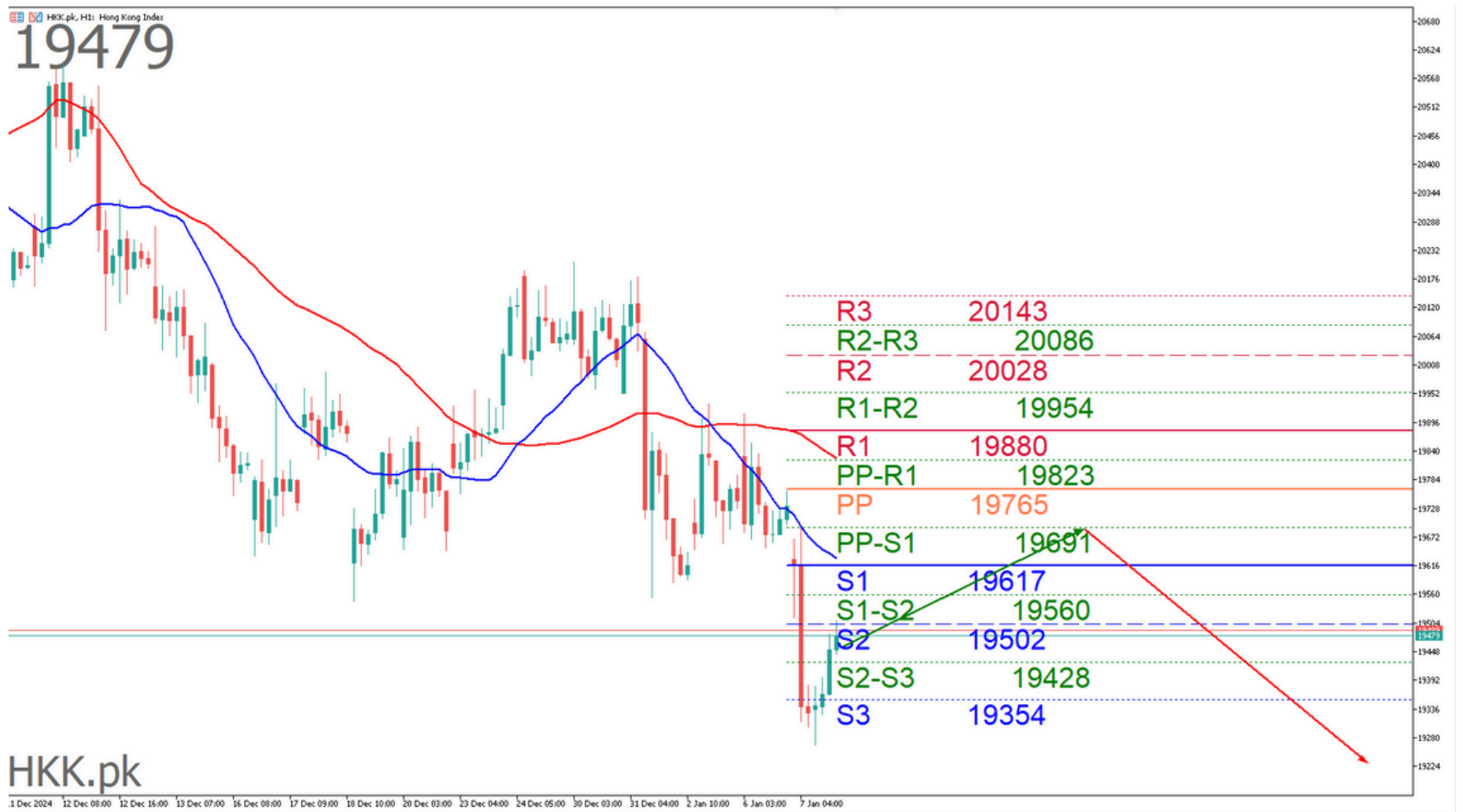
DAILY BULLETIN  
RABU, 8 JANUARI 2025



## PIVOT POINTS

CLASSIC  
WOODIE  
FIBONACCI  
CAMARILLA

R3  
20143  
20127  
20028  
19804  
R2  
20028  
20020  
19928  
19780  
R1  
19880  
19864  
19865  
19756  
PP  
19765  
19757  
19765  
19765  
S1  
19617  
19601  
19665  
19708  
S2  
19502  
19494  
19602  
19684  
S3  
19354  
19338  
19502  
19660



Source : Metatrader 5 - Panen Kapital Berjangka. 8 Jan 2025

Indicator	5M	15M	30M	1H	4H	1D	1W	1MN
MACD (12; 26; 9)	Sell	Sell	Sell	Sell	Sell	Sell	Buy	Sell
RSI (14)	Neutral	Neutral	Neutral	Neutral	Neutral	Neutral	Neutral	Neutral
Stochastic (5; 3)	Neutral	Neutral	Neutral	Neutral	Neutral	Neutral	Neutral	Neutral
ADX (14)	Neutral	Neutral	Neutral	Neutral	Neutral	Neutral	Buy	Neutral
CCI (14)	Buy	Buy	Buy	Neutral	Neutral	Buy	Neutral	Neutral
AROON (14)	Sell	Sell	Sell	Sell	Sell	Sell	Buy	Buy
Alligator (13; 8; 5)	Sell	Sell	Sell	Sell	Sell	Sell	Buy	Neutral
SAR (0.02; 0.2)	Sell	Sell	Buy	Sell	Sell	Sell	Sell	Buy

Source : SWFX Technical Analysis. 8 Jan 2025

**JIKA HARGA MELEBIHI NAIK LEVEL [BUY STOP] 19517 ATAU BERBALIK DARI LEVEL [BUY LIMIT] 19386 HKK [BUY] [TP1: 19535] [TP2: 19602] [TP3: 19699] [SL: 19382]**

**JIKA HARGA TURUN MELEBIHI LEVEL [SELL STOP] 19375 HKK [SELL] [TP: 19670] [SL: 19581]**

Peluang **Trend Minor Kenaikan** di TimeFrame D1 masih didominasi Bullish. Trader dapat membuka order Beli di saat harga mendekati Support dengan target pendek sampai level **20272**. Namun harus sangat di Waspadai **Trend Major Penurunan** di Timeframe H4 masih di dominasi oleh Trend penurunan (Bearish) sampai level **19914**.

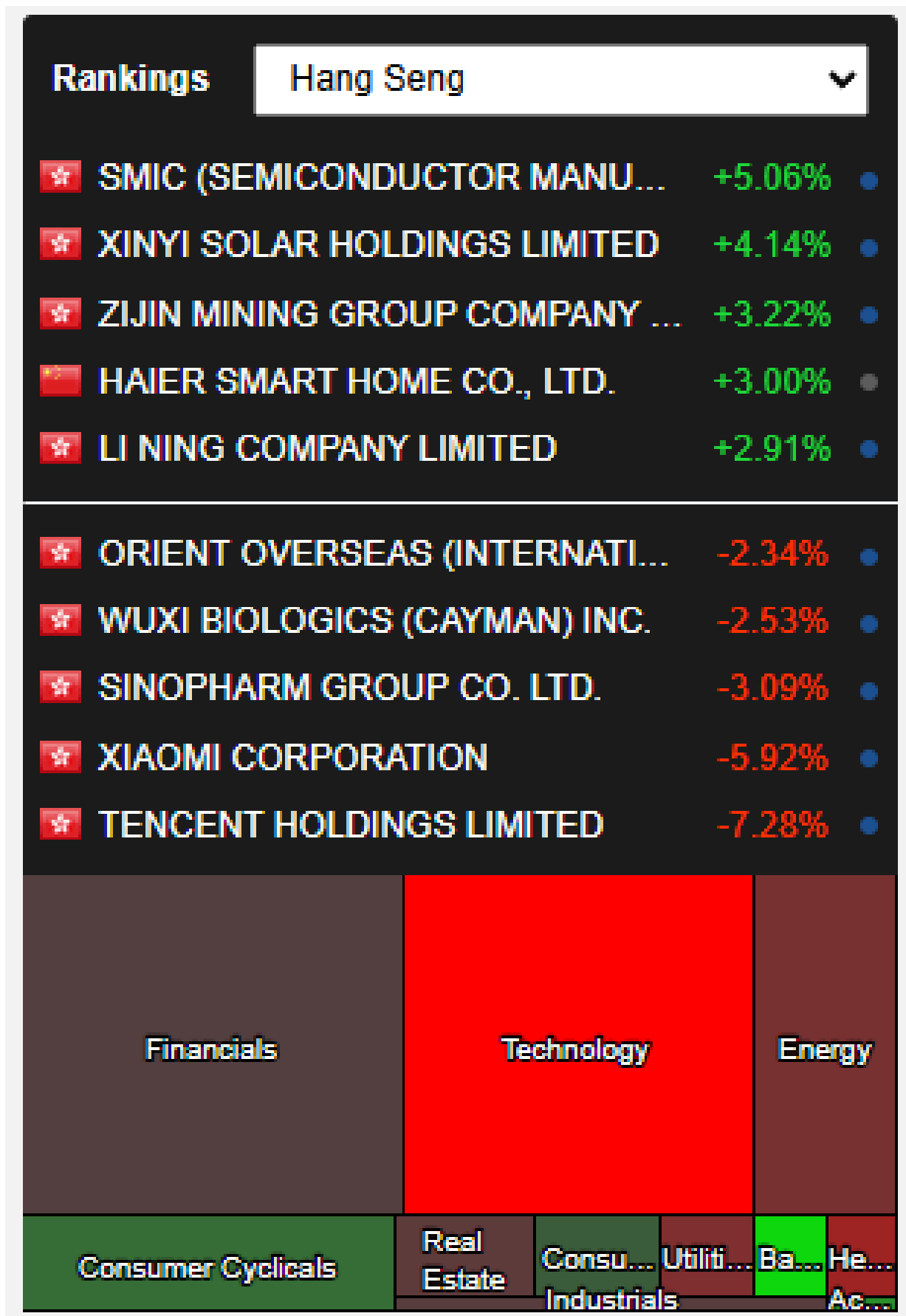




## Semua berita tentang HONG KONG : HANG SENG HSI 50

1. Prospek Perdagangan, Dorongan Teknologi Mengguncang Pasar Saham Asia
2. Saham Hong Kong Turun Lebih Jauh Dipimpin Tencent, Xiaomi saat AS Mencap Puluhan Perusahaan Tiongkok sebagai Entitas Militer
3. Bursa saham Eropa diperkirakan turun berdasarkan kontrak berjangka
4. Kondisi Bisnis Hong Kong Membaik dengan Kecepatan Lebih Lambat pada Desember 2024, Kata S&P
5. Saham Asia naik karena prospek tarif Trump yang lebih lunak
6. Koreksi: Saham Hong Kong Memulai Minggu dengan Nilai Merah karena Pertumbuhan Manufaktur Kehilangan Momentum; Sunac China Anjlok 14%
7. Koreksi: Hong Kong Pangkas Biaya untuk Mengantisipasi Defisit Fiskal HK\$100 Miliar
8. S&P Beri Nilai Obligasi yang Diusulkan Otoritas Bandara Hong Kong AA+
9. Kekhawatiran tarif AS yang sedikit mereda mendorong Dax & Co. naik
10. Suku Bunga, Prospek Perdagangan Batasi Pasar Saham Asia
11. Asia Week Ahead: Inflasi, PMI, dan Data Perdagangan dalam Fokus
12. Saham Hong Kong Memulai Minggu dengan Nilai Merah karena Pertumbuhan Manufaktur Kehilangan Momentum; Sunac China Anjlok 14%

## Analisa Sektoral Index Hang Seng



Source : MarketScreener, 8 Jan 2025



# TRADING IDEA : NIKKEI

DAILY BULLETIN  
RABU, 8 JANUARI 2025

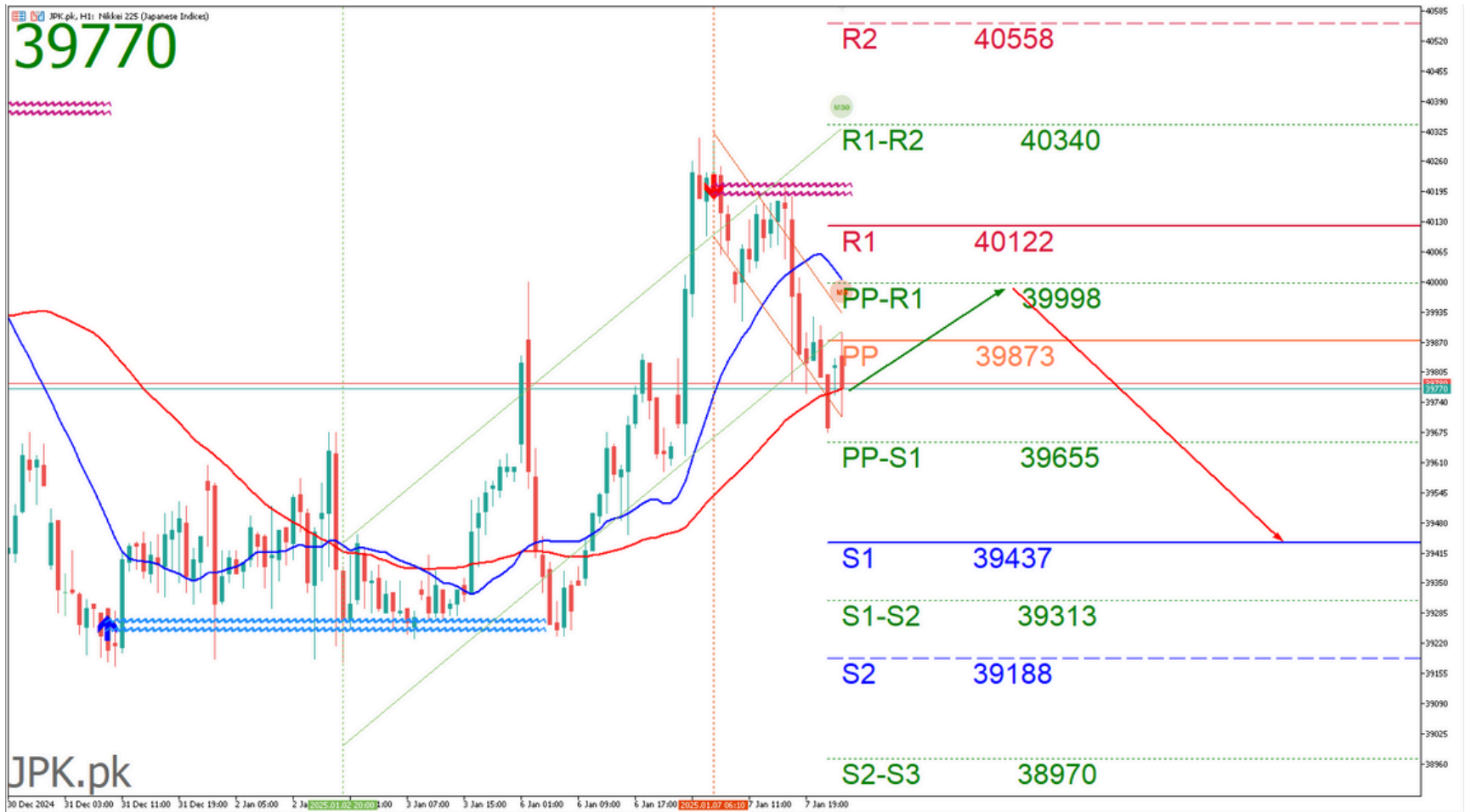


PT. PANEN KAPITAL BERJANGKA

## PIVOT POINTS

CLASSIC  
WOODIE  
FIBONACCI  
CAMARILLA

R3  
40807  
40713  
40558  
39873  
R2  
40558  
40511  
40297  
39811  
R1  
40122  
40028  
40135  
39748  
PP  
39873  
39826  
39873  
39873  
S1  
39437  
39343  
39612  
39622  
S2  
39188  
39141  
39450  
39559  
S3  
38752  
38658  
39188  
39497



Source : Metatrader 5 - Panen Kapital Berjangka, 8 Jan 2025

Indicator	5M	15M	30M	1H	4H	1D	1W	1MN
MACD (12; 26; 9)	Sell	Sell	Sell	Sell	Buy	Buy	Buy	Buy
RSI (14)	Neutral	Neutral	Neutral	Neutral	Neutral	Neutral	Neutral	Neutral
Stochastic (5; 3)	Buy	Neutral	Neutral	Neutral	Neutral	Neutral	Neutral	Neutral
ADX (14)	Neutral	Sell	Sell	Sell	Buy	Neutral	Neutral	Neutral
CCI (14)	Neutral	Neutral	Buy	Neutral	Neutral	Neutral	Neutral	Neutral
AROON (14)	Sell	Sell	Sell	Sell	Buy	Buy	Buy	Sell
Alligator (13; 8; 5)	Sell	Sell	Sell	Neutral	Buy	Buy	Buy	Buy
SAR (0.02; 0.2)	Sell	Buy	Sell	Sell	Buy	Buy	Buy	Sell

Source : SWFX Technical Analysis, 8 Jan 2025

**JIKA HARGA NAIK MELEBIHI LEVEL [BUY STOP] 39806 ATAU BERBALIK DARI LEVEL [BUY LIMIT] 39681 NIKKEI [BUY] [TP1: 39850] [TP2: 39921] [TP3: 40000] [SL: 39658]**

**JIKA HARGA TURUN MELEBIHI LEVEL [SELL STOP] 39727 NIKKEI [SELL] [TP: 39641] [SL: 39860]**

Peluang **Trend Minor Penurunan** di TimeFrame H1 masih didominasi Bearish. Trader dapat membuka order Jual di saat harga mendekati Resistance dengan target pendek sampai level **39170**. Namun harus sangat di Waspada **Trend Major Kenaikan** di Timeframe D1 dan W1 masih di dominasi oleh Trend Kenaikan (Bullish) sampai level **40175**





# BERITA INDEX NIKKEI

DAILY BULLETIN  
RABU, 8 JANUARI 2025

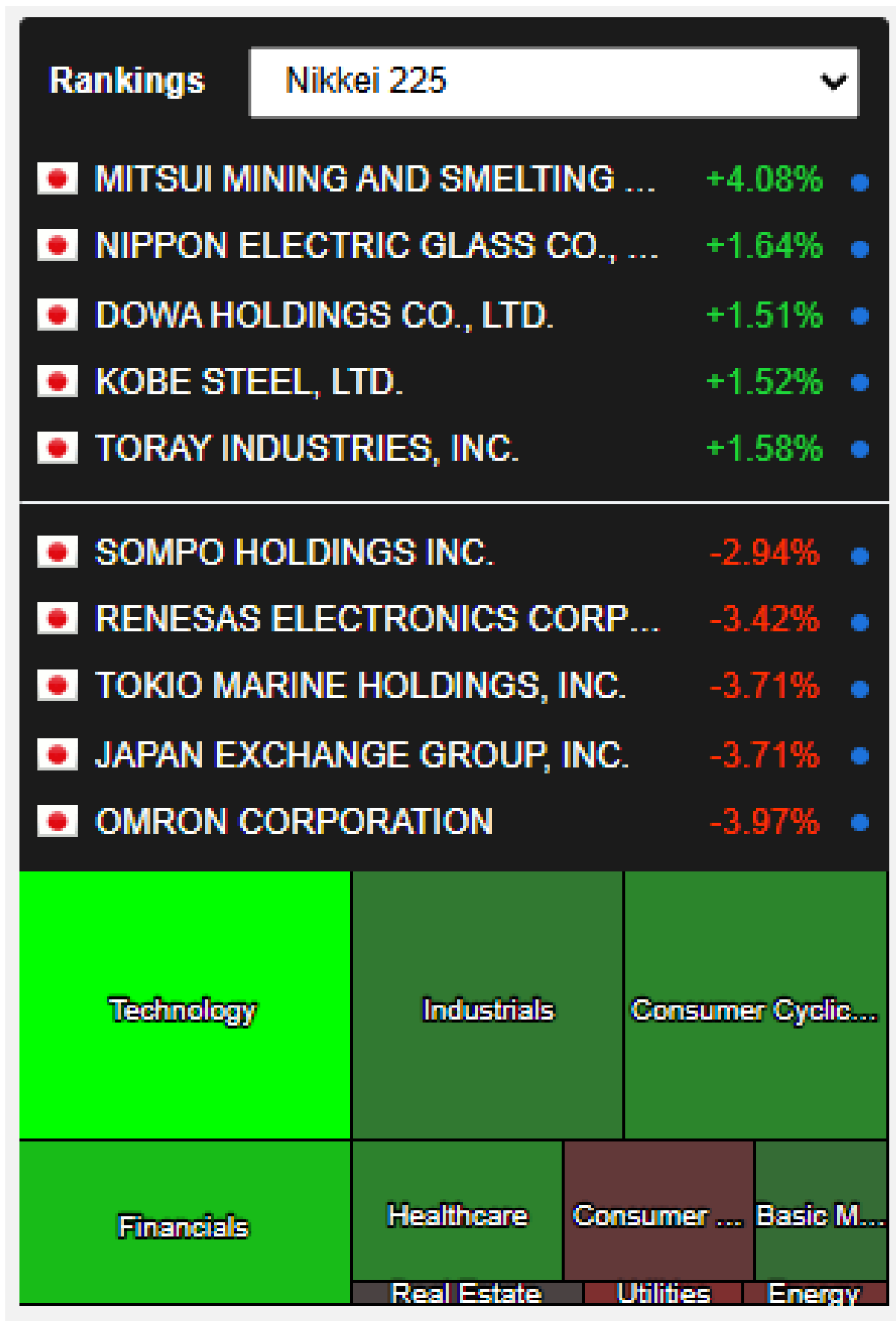


PT. PANEN KAPITAL BERJANGKA

## Semua berita tentang Jepang : Nikkei 225

1. Prospek Perdagangan, Dorongan Teknologi Mengguncang Pasar Saham Asia
2. Bursa saham Eropa diperkirakan turun karena futures
3. Saham Jepang Naik di Tengah Laporan Trump Melunakkan Usulan Tarif
4. Keraguan tarif Trump beredar, imbal hasil JGB di udara yang langka
5. Kekhawatiran tarif AS yang sedikit surut mendorong Dax & Co. lebih tinggi
6. Sektor Jasa Jepang Memperpanjang Ekspansi hingga Desember: Laporan PMI
7. Suku Bunga, Prospek Perdagangan Membatasi Pasar Saham Asia
8. Asia Week Ahead: Inflasi, PMI, dan Data Perdagangan dalam Fokus
9. FTSE 100 dibuka dengan tenang sebelum data PMI
10. Saham Jepang Turun karena Imbal Hasil JGB yang Lebih Tinggi, Ketegangan Perdagangan AS-Tiongkok
11. Pertumbuhan Sektor Jasa Jepang Berlanjut pada Desember 2024
12. Mayoritas Perusahaan Jepang Memperkirakan Pertumbuhan Ekonomi pada 2025
13. Jepang dan AS Menegosiasikan Waktu Pertemuan Ishiba-Trump

## Analisa Sektoral Index Nikkei



Source : MarketScreener, 8 Jan 2025

**Disclaimer** : Transaksi Perdagangan Berjangka Komoditi memiliki Peluang Keuntungan dan Risiko Kerugian yang Tinggi sehingga setiap nasabah harus mempertimbangkan dan memahami risikonya sebelum melakukan transaksi



# TRADING IDEA : NASDAQ

DAILY BULLETIN  
RABU, 8 JANUARI 2025

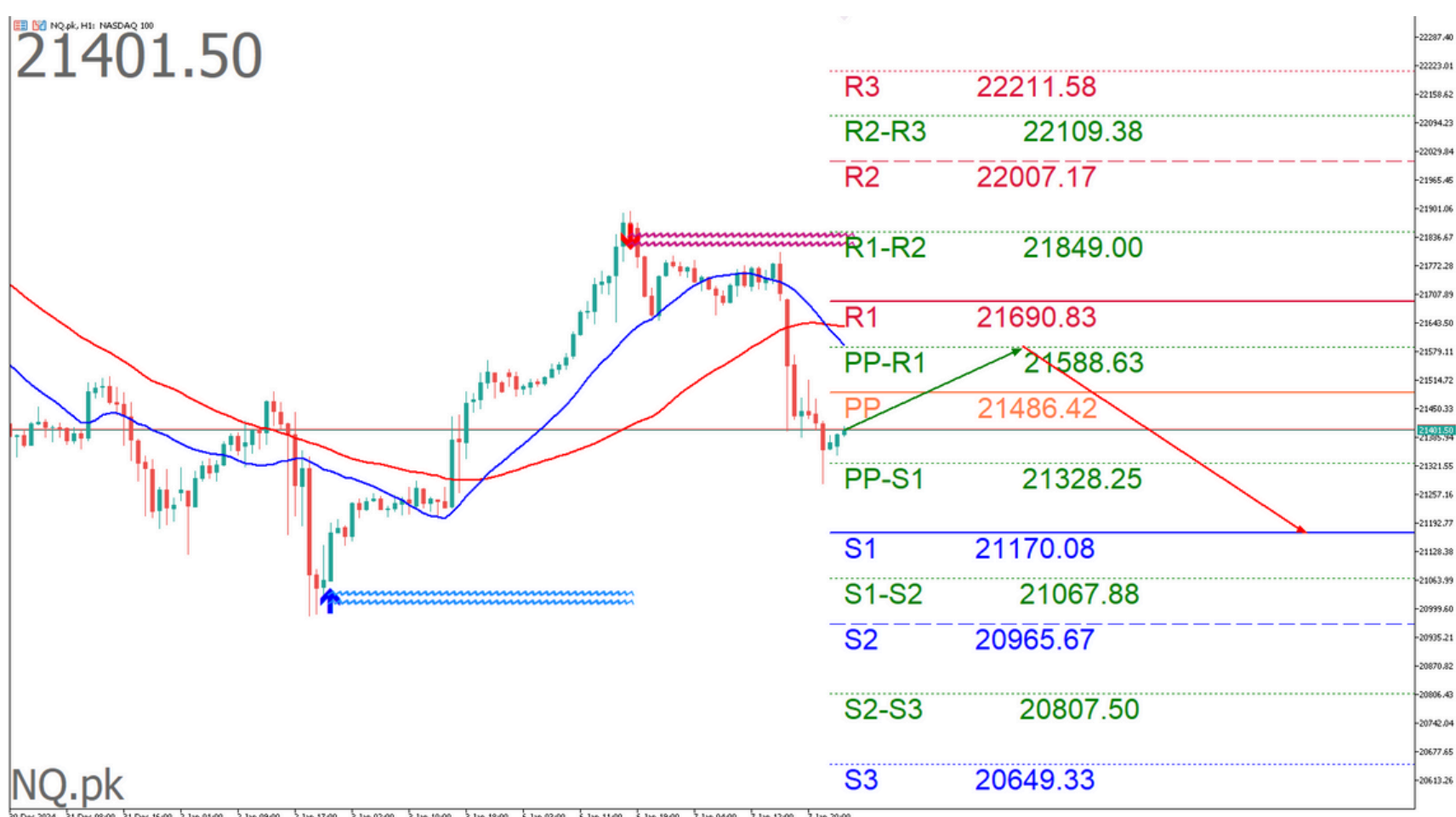


PT. PANEN KAPITAL BERJANGKA

## PIVOT POINTS

CLASSIC  
WOODIE  
FIBONACCI  
CAMARILLA

- R3
- 22211.58
- 22155.63
- 22007.17
- 21517.71
- R2
- 22007.17
- 21979.19
- 21808.24
- 21469.97
- R1
- 21690.83
- 21634.88
- 21685.34
- 21422.24
- PP
- 21486.42
- 21458.44
- 21486.42
- 21486.42
- S1
- 21170.08
- 21114.13
- 21287.49
- 21326.76
- S2
- 20965.67
- 20937.69
- 21164.59
- 21279.03
- S3
- 20649.33
- 20593.38
- 20965.67
- 21231.29



Source : Metatrader 5 - Panen Kapital Berjangka, 8 Jan 2025

Indicator	5M	15M	30M	1H	4H	1D	1W	1MN
MACD (12; 26; 9)	Buy	Sell	Sell	Sell	Buy	Sell	Buy	Buy
RSI (14)	Neutral	Neutral	Neutral	Buy	Neutral	Neutral	Neutral	Sell
Stochastic (5; 3)	Neutral	Sell	Neutral	Neutral	Neutral	Neutral	Neutral	Sell
ADX (14)	Neutral	Sell	Sell	Sell	Sell	Neutral	Neutral	Buy
CCI (14)	Neutral	Neutral	Neutral	Neutral	Buy	Neutral	Neutral	Sell
AROON (14)	Buy	Sell	Sell	Sell	Buy	Sell	Buy	Buy
Alligator (13; 8; 5)	Buy	Sell	Sell	Sell	Buy	Neutral	Buy	Buy
SAR (0.02; 0.2)	Buy	Buy	Sell	Sell	Sell	Sell	Buy	Buy

Source : SWFX Technical Analysis, 8 Jan 2025

**JIKA HARGA NAIK MELEBIHI LEVEL [BUY STOP] 21432.08 ATAU BERBALIK DARI LEVEL [BUY LIMIT] 21297.28 NASDAQ [BUY] [TP1: 21466.28] [TP2: 21546.75] [TP3: 21647.35] [SL: 21307.34]**

**JIKA HARGA TURUN MELEBIHI LEVEL [SELL STOP] 21728.67 NASDAQ [SELL] [TP: 21281.18] [SL: 21524.62]**

Peluang **Trend Minor Penurunan** di TimeFrame M30 masih didominasi Bearish. Trader dapat membuka order Sell di saat harga mendekati resistance dengan target pendek sampai level **21040**. Namun harus sangat di Waspada **Trend Major Kenaikan** di Timeframe D1 dan W1 masih di dominasi oleh Trend Kenaikan (Bullish) sampai level **21876**.





## Semua berita tentang Amerika : Nasdaq US100

1. Wall Street: ketegangan suku bunga tiba-tiba menghilangkan euforia
2. S&P 500 Ditutup Mendekati Titik Terendah Sesi | Bel Penutupan
3. Penjualan Saham Teknologi Mendorong Nasdaq Turun 1,9%
4. Saham Mega-Cap Membebani Pasar Ekuitas
5. Pasar Ekuitas AS Berakhir Lebih Rendah pada Hari Selasa karena Investor Mengevaluasi Data Ekonomi
6. Pasar Ekuitas Turun karena Saham Mega-Cap Melambat
7. Pasar Ekuitas Turun Intraday karena Saham Mega-Cap Membebani
8. Indeks Ekuitas AS Turun karena Data Pekerjaan dan Layanan Mendorong Hasil 10-Tahun ke Tertinggi dalam 8 Bulan
9. Dana yang Diperdagangkan di Bursa, Ekuitas AS Turun Setelah Perdagangan Tengah Hari
10. Indeks Ekuitas AS Turun karena Lowongan Pekerjaan Meningkat Secara Tak Terduga, Layanan Melebihi Ekspektasi
11. Wall Street: tren ragu-ragu setelah indikator solid
12. Wall Jalan: masih didukung oleh teknologi menjelang laporan ISM
13. Wall Street Berkonsolidasi Setelah Reli Teknologi, Mendorong Aksi Prapasar yang Redup untuk Kontrak Berjangka Ekuitas AS

## Analisa Sektoral Index Nasdaq



Source : MarketScreener, 8 Jan 2025