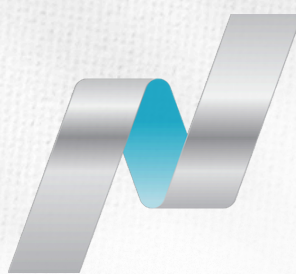


DOW JONES



PT. PANEN KAPITAL BERJANGKA



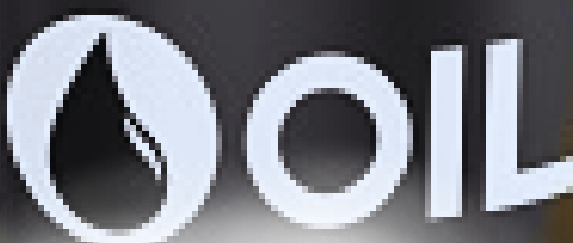
Nasdaq



HANG SENG INDEX

S&P500

Nikkei 225



Selasa, 7 Jan 2025

DAILY BULLETIN

JADILAH TRADER YANG LEBIH BERPENGETAHUAN HARI INI

WITH LOTS OF INFORMATION, IT HELPS YOU MAKE SMART DECISIONS AND AVOID BAD REACTION

021-21684233-7890



PT. PANEN KAPITAL BERJANGKA

Panen Tower Lantai 5, Jl. Patal Senayan No. 31, Jakarta Selatan

Telpon: 021 21684233 Email: cso@panenkabarterjangka.co.id

Disclaimer : Transaksi Perdagangan Berjangka Komoditi memiliki Peluang Keuntungan dan Risiko Kerugian yang Tinggi sehingga setiap nasabah harus mempertimbangkan dan memahami risikonya sebelum melakukan transaksi



DAILY MARKET SUMMARY

DAILY BULLETIN
SELASA, 7 JANUARI 2025



PT. PANEN KAPITAL BERJANGKA

Peristiwa global harian yang telah memengaruhi pasar keuangan



DOLAR AS SEDIKIT MELEMAH KE LEVEL 108.23 PAGI INI. PARA PEDAGANG MENUNGGU SERANGKAIAN RILIS DATA EKONOMI AS MINGGU INI, YANG DIAWALI OLEH LAPORAN NONFARM PAYROLLS BULAN DESEMBER, KETIDAKPASTIAN ATAS PELANTIKAN PRESIDEN TERPILIH AS DONALD TRUMP YANG AKAN DATANG PADA 20 JANUARI DAN RENCANANYA UNTUK TARIF IMPOR YANG BESAR, PEMOTONGAN PAJAK, DAN PEMBATAAN IMIGRASI DAN KECEPATAN PENGUMUMAN KEBIJAKAN DAN SEBERAPA BESAR KENYATAANNYA

Data laporan Pesanan pabrik AS turun dan Pasar memperhatikan laporan pekerjaan AS yang diawasi ketat pada hari Jumat untuk kejelasan lebih lanjut tentang kesehatan ekonomi AS. Dolar terus menguat karena ekspektasi akan lebih sedikit pemangkasan suku bunga Fed tahun ini, dengan kenaikannya ke level tertinggi dua tahun minggu lalu mendorong euro ke level terlemahnya dalam lebih dari dua tahun.



POUND STERLING (GBP) MENGUAT TAJAM DAN DIPERDAGANGKAN DI LEVEL 1.25110 TERHADAP DOLAR AS. STERLING MENDAPAT ANGIN SEGAR SAAT BREEDEN DARI BOE AKAN BERPIDATO PADA HARI KAMIS, BREEDEN AKAN BERBICARA TENTANG PROSPEK INFLASI INGGRIS, KEBIJAKAN MONETER MINGGU INI DAN WAKIL GUBERNUR BOE AKAN BERPIDATO DI EDINBURGH PADA HARI KAMIS



DOLAR KANADA (CAD) MENGUAT KE LEVEL 1.43370 TERHADAP DOLAR AS. DI TENGAH DOLAR AS YANG MENGUAT



SWISS FRANC (CHF) MENGUAT DAN DIPERDAGANGKAN DI LEVEL 0.90502 TERHADAP DOLAR AS DI TENGAH PENGUATAN DOLAR AS YANG MENGUAT



EURO (EUR) MENGUAT TAJAM KE LEVEL 1.03820 TERHADAP DOLAR AS. DOLAR JATUH PADA HARI SENIN KARENA SEBAGIAN BESAR MATA UANG UTAMA LAINNYA MENGUAT MENYUSUL SEBUAH LAPORAN YANG MENGINDIKASIKAN BAHWA PEMERINTAHAN AS YANG BARU AKAN MENERAPKAN KEBIJAKAN TARIF YANG LEBIH RINGAN DARI YANG DIHARAPKAN



AUSSIE (AUD) SEDIKIT MENGUAT KE LEVEL 0.62394 TERHADAP DOLAR AS. DI TENGAH DOLAR AS YANG MENGUAT



YEN (JPY) SEDIKIT MENGUAT DAN TURUN KE LEVEL 157.771 TERHADAP DOLAR AS PAGI INI. PASAR BEREAKSI POSITIF TERHADAP LAPORAN WASHINGTON POST YANG MENGATAKAN PARA MENTERINYA TRUMP HANYA AKAN MELIHAT TARIF PADA IMPOR PENTING SAJA TIDAK UNTUK SEMUA BIDANG, MESKIPUN PRESIDEN TERPILIH AS DONALD TRUMP MEMBANTAH LAPORAN TERSEBUT.

Senin malam, Gubernur Bank Jepang Kazuo Ueda mengatakan bank sentral akan menaikkan suku bunga lebih lanjut jika ekonomi terus membaik. Yen menguat saat isu sedikit kenaikan karena penolakan tarif lunak Trump di tengah penurunan harga Minyak karena data AS dan zona euro yang lemah memicu kekhawatiran permintaan



EMAS (XAU) KEMBALI TURUN KE LEVEL 2634.88 TERHADAP DOLAR AS PAGI INI. HARGA EMAS TURUN KARENA IMBAL HASIL TREASURY AS NAIK, DAN PASAR BERSIAP UNTUK DATA EKONOMI AS MINGGU INI. IMBAL HASIL OBLIGASI KEMBALI NAIK, MEMBERIKAN TEKANAN PADA EMAS

Imbal hasil Treasury AS 10-tahun mencapai titik tertinggi dalam lebih dari satu minggu dan pasar menunggu Laporan penggajian nonpertanian AS akan dirilis pada hari Jumat. Sementara petunjuk terbaru Federal Reserve tentang laju pemotongan suku bunga yang lebih lambat pada tahun 2025 membuat investor dengan saksama menunggu serangkaian data ekonomi yang akan dirilis minggu ini untuk menjelaskan lebih lanjut pandangan tersebut. Berdasarkan pandangan ekonomi 'konsensus' tentang depresiasi dolar dan penurunan imbal hasil obligasi. Meningkatnya ketegangan di Timur Tengah dapat meningkatkan risiko kenaikan Emas ke level tertinggi tahun 2025

Disclaimer : Transaksi Perdagangan Berjangka Komoditi memiliki Peluang Keuntungan dan Risiko Kerugian yang Tinggi sehingga setiap nasabah harus mempertimbangkan dan memahami risikonya sebelum melakukan transaksi



ECONOMIC CALENDAR

DAILY BULLETIN
SELASA, 7 JANUARI 2025



PT. PANEN KAPITAL BERJANGKA

TIME	COUNTRY	IMPORTANCE	EVENT	ACTUAL	FORECAST	PREVIOUS
07:01 <small>in 1 hour</small>	United Kingdom	Medium	BRC Retail Sales Monitor YoY	-	-0.2%	-3.4%
07:30 <small>in 1:29 hours</small>	Australia	Medium	Building Permits MoM Prel	-	-1%	4.2%
14:00 <small>in 7:59 hours</small>	United Kingdom	Medium	Halifax House Price Index MoM	-	0.8%	1.3%
14:00 <small>in 7:59 hours</small>	United Kingdom	Medium	Halifax House Price Index YoY	-	-	4.8%
14:30 <small>in 8:29 hours</small>	Switzerland	Medium	Inflation Rate YoY	-	0.6%	0.7%
15:30 <small>in 9:29 hours</small>	Germany	Medium	HCOB Construction PMI	-	-	38
16:30 <small>in 10:29 hours</small>	United Kingdom	Medium	S&P Global Construction PMI	-	54.4	55.2
17:00 <small>in 10:59 hours</small>	Euro Area	High	Unemployment Rate	-	6.4%	6.3%
17:00 <small>in 10:59 hours</small>	Euro Area	Medium	Inflation Rate MoM Flash	-	-	-0.3%
17:00 <small>in 10:59 hours</small>	Euro Area	Medium	Core Inflation Rate YoY Flash	-	2.7%	2.7%
17:00 <small>in 10:59 hours</small>	Euro Area	High	Inflation Rate YoY Flash	-	2.4%	2.2%
20:00 <small>in 13:59 hours</small>	United States	Medium	Fed Barkin Speech	-	-	-
20:30 <small>in 14:28 hours</small>	Canada	High	Balance of Trade	-	C\$-1B	C\$-0.92B
20:30 <small>in 14:28 hours</small>	United States	Medium	Imports	-	-	\$339.6B
20:30 <small>in 14:28 hours</small>	United States	Medium	Exports	-	-	\$265.7B
20:30 <small>in 14:28 hours</small>	United States	Medium	Balance of Trade	-	\$-78B	\$-73.8B
22:00 <small>in 15:58 hours</small>	United States	High	JOLTs Job Openings	-	7.7M	7.74M
22:00 <small>in 15:58 hours</small>	United States	High	ISM Services PMI	-	53	52.1
22:00 <small>in 15:58 hours</small>	Canada	High	Ivey PMI s.a	-	55.4	52.3

Source : IG Economic Calendar, 7 Jan 2025

20:30 (USD) INITIAL JOBLESS CLAIMS (KLAIM PENGANGGURAN AWAL) (PRAKIRAN
IBU) (SEBELUMNYA 217 RIBU)

PENGANGGURAN AWAL MELUKA DAN MELUKA YANG TELAH MENAUKA

ANGAN
AMA KA

Disclaimer : Transaksi Perdagangan Berjangka Komoditi memiliki Peluang Keuntungan dan Risiko Kerugian yang Tinggi sehingga setiap nasabah harus mempertimbangkan dan memahami risikonya sebelum melakukan transaksi



CURRENCIES RATIO

DAILY BULLETIN
SELASA, 7 JANUARI 2025



PT. PANEN KAPITAL BERJANGKA

CURRENCIES	LONG	SHORT	
CHF	74.00%	+ 48.00%	26.00% BUY
SGD	69.50%	+ 39.00%	30.50% BUY
HKD	66.40%	+ 32.80%	33.60% BUY
USD	64.90%	+ 29.80%	35.10% BUY
XAU	56.06%	+ 12.12%	43.94% BUY
CAD	55.19%	+ 10.38%	44.81% BUY
AUD	54.36%	+ 8.72 %	45.64% BUY
EUR	44.53%	- 10.94%	55.47% SELL
GBP	37.03%	- 25.94%	62.97% SELL
JPY	36.41%	- 27.18%	63.59% SELL
NZD	29.13%	- 41.74%	70.87% SELL
XAG	28.86%	- 42.28%	71.14% SELL

Source : SWFX Sentiment Index, 7 Jan 2025

GBPAUD.pkn	23.5%	76.5%	BUY
EURAUD.pkn	26.4%	73.6%	BUY
AUDNZD.pkn	28.4%	71.6%	BUY
USDCAD.pkn	31.9%	68.1%	BUY
USDCHF.pkn	37.6%	62.4%	BUY
USDJPY.pkn	39.2%	60.8%	BUY
EURUSD.pkn	39.9%	60.1%	BUY
CHFJPY.pkn	40.0%	60.0%	BUY
EURJPY.pkn	40.0%	60.0%	BUY
GBPCHF.pkn	42.8%	57.2%	BUY
XAUUSD.pkn	43.0%	57.0%	BUY
EURCAD.pkn	44.8%	55.2%	BUY
AUDJPY.pkn	46.3%	53.7%	SELL
GBPUSD.pkn	50.3%	49.7%	SELL
EURGBP.pkn	52.1%	47.9%	SELL
GBPJPY.pkn	52.8%	47.3%	SELL
EURCHF.pkn	55.9%	44.1%	SELL
AUDUSD.pkn	64.8%	35.2%	SELL
NZDUSD.pkn	82.8%	17.2%	SELL

Source : Figaro Trader Sentiment Indikator, 7 Jan 2025

Disclaimer : Transaksi Perdagangan Berjangka Komoditi memiliki Peluang Keuntungan dan Risiko Kerugian yang Tinggi sehingga setiap nasabah harus mempertimbangkan dan memahami risikonya sebelum melakukan transaksi



TRADING IDEA : GOLD

DAILY BULLETIN
SELASA, 7 JANUARI 2025



PT. PANEN KAPITAL BERJANGKA

PIVOT POINTS

CLASSIC WOODIE FIBONACCI CAMARILLA

- R3
- 2686.73
- 2688.04
- 2668.00
- 2645.32
- R2
- 2668.00
- 2668.65
- 2654.68
- 2642.12
- R1
- 2651.86
- 2653.17
- 2646.45
- 2638.93
- PP
- 2633.13
- 2633.78
- 2633.13
- 2633.13
- S1
- 2616.99
- 2618.30
- 2619.81
- 2632.53
- S2
- 2598.26
- 2598.91
- 2611.58
- 2629.34
- S3
- 2582.12
- 2583.42
- 2598.26
- 2626.14



Source : Metatrader 5 - Panen Kapital Berjangka, 7 Jan 2025

Indicator	5M	15M	30M	1H	4H	1D	1W	1MN
MACD (12; 26; 9)	Sell	Sell	Sell	Sell	Buy	Buy	Buy	Buy
RSI (14)	Neutral	Neutral	Neutral	Neutral	Neutral	Neutral	Neutral	Sell
Stochastic (5; 3)	Buy	Buy	Neutral	Neutral	Neutral	Neutral	Neutral	Neutral
ADX (14)	Neutral	Neutral	Neutral	Sell	Neutral	Neutral	Buy	Buy
CCI (14)	Buy	Neutral	Neutral	Neutral	Neutral	Neutral	Neutral	Neutral
AROON (14)	Sell	Buy	Buy	Sell	Sell	Buy	Sell	Buy
Alligator (13; 8; 5)	Sell	Sell	Sell	Sell	Neutral	Buy	Buy	Buy
SAR (0.02; 0.2)	Sell	Sell	Buy	Sell	Sell	Sell	Sell	Buy

Source : SWFX Technical Analysis, 7 Jan 2025

JIKA HARGA NAIK MELEBIHI LEVEL [BUY STOP] 2637.00 ATAU BERBALIK DARI LEVEL [BUY LIMIT] 2618.90 XAUUSD [BUY] [TP1: 2638.73] [TP2: 2642.45] [TP3: 2648.04] [SL: 2626.48]

JIKA HARGA TURUN MELEBIHI LEVEL [SELL STOP] 2632.87 XAUUSD [SELL] [TP: 2618.24] [SL: 2641.39]

Peluang **Trend Minor Penurunan** di TimeFrame M30 masih didominasi Bearish. Trader dapat membuka order Sell di saat harga mendekati resistance dengan target pendek sampai level **2610**. Namun harus sangat di Waspada **Trend Major Kenaikan** di Timeframe D1 dan W1 masih di dominasi oleh Trend Kenaikan (Bullish) sampai level **2658**.



TRADING IDEA : OIL

DAILY BULLETIN
SELASA, 7 JANUARI 2025

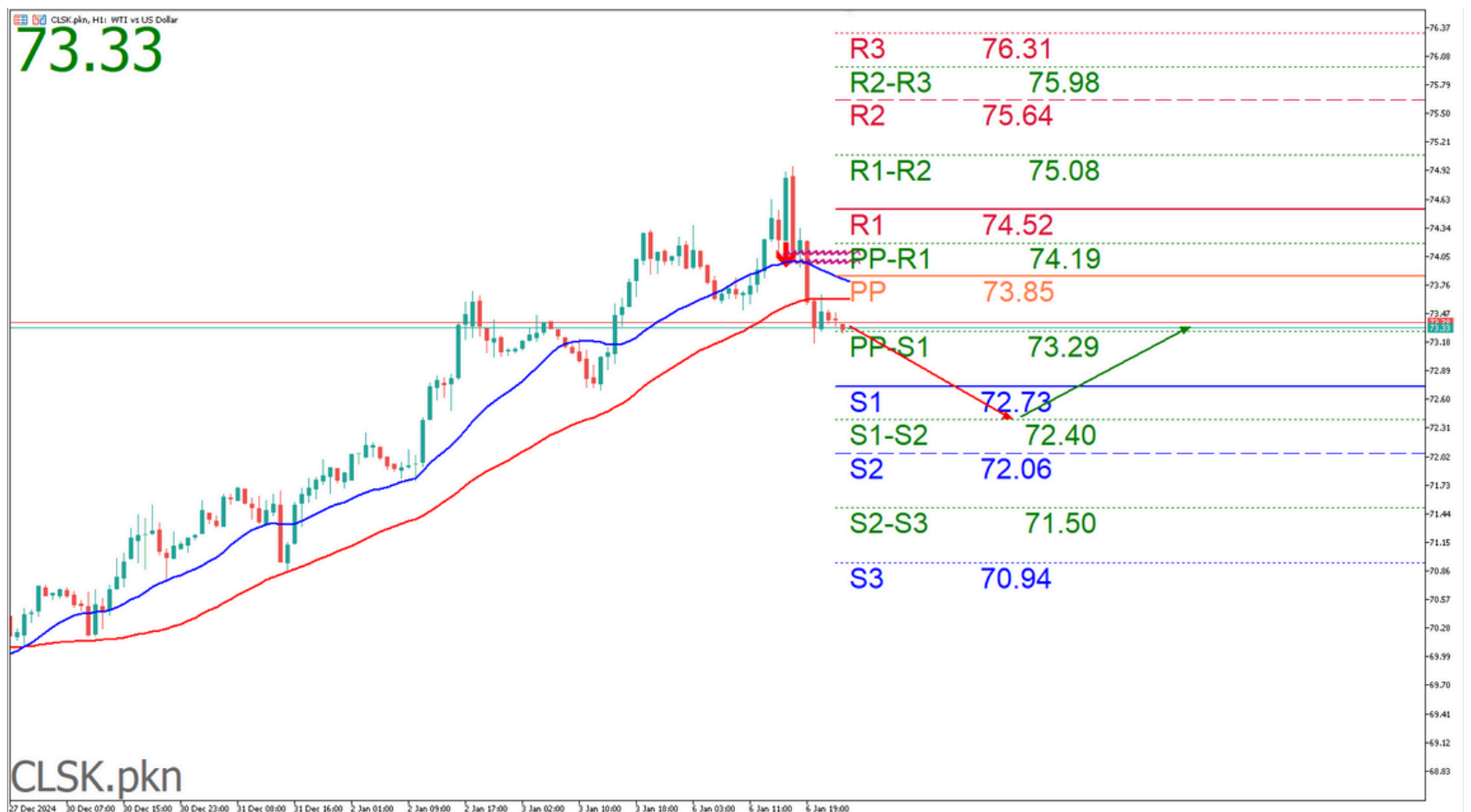


PT. PANEN KAPITAL BERJANGKA

PIVOT POINTS

CLASSIC
WOODIE
FIBONACCI
CAMARILLA

R3
76.31
76.09
75.64
73.90
R2
75.64
75.53
74.95
73.74
R1
74.52
74.30
74.53
73.57
PP
73.85
73.74
73.85
73.85
S1
72.73
72.52
73.16
73.25
S2
72.06
71.95
72.74
73.08
S3
70.94
70.73
72.06
72.92



Source : Metatrader 5 - Panen Kapital Berjangka, 7 Jan 2025

Indicator	5M	15M	30M	1H	4H	1D	1W	1MN
MACD (12; 26; 9)	Sell	Sell	Sell	Sell	Buy	Buy	Sell	Sell
RSI (14)	Neutral	Neutral	Neutral	Neutral	Neutral	Neutral	Neutral	Neutral
Stochastic (5; 3)	Neutral	Neutral	Neutral	Buy	Neutral	Neutral	Sell	Neutral
ADX (14)	Neutral	Sell	Neutral	Sell	Buy	Neutral	Neutral	Neutral
CCI (14)	Neutral	Neutral	Neutral	Neutral	Neutral	Neutral	Neutral	Neutral
AROON (14)	Sell	Sell	Sell	Sell	Buy	Buy	Buy	Sell
Alligator (13; 8; 5)	Sell	Sell	Sell	Sell	Buy	Buy	Sell	Sell
SAR (0.02; 0.2)	Sell	Buy	Sell	Sell	Sell	Buy	Sell	Sell

Source : SWFX Technical Analysis, 7 Jan 2025

JIKA HARGA NAIK MELEBIHI LEVEL [BUY STOP] 73.51 ATAU BERBALIK DARI LEVEL [BUY LIMIT] 72.86 CLSK [BUY] [TP1: 73.61] [TP2: 73.82] [TP3: 74.12] [SL: 72.82]

JIKA HARGA TURUN MELEBIHI LEVEL [SELL STOP] 73.20 CLSK [SELL] [TP: 72.77] [SL: 73.85]

Peluang **Trend Minor Kenaikan** di TimeFrame M5 masih didominasi Bullish. Trader dapat membuka order Beli di saat harga mendekati Support dengan target pendek sampai level **74.80**. Namun harus sangat di Waspada **Trend Major Penurunan** di Timeframe D1 dan W1 masih di dominasi oleh Trend penurunan (Bearish) sampai level **72.21**.

Disclaimer : Transaksi Perdagangan Berjangka Komoditi memiliki Peluang Keuntungan dan Risiko Kerugian yang Tinggi sehingga setiap nasabah harus mempertimbangkan dan memahami risikonya sebelum melakukan transaksi



TRADING IDEA : EURUSD

DAILY BULLETIN
SELASA, 7 JANUARI 2025



PT. PANEN KAPITAL BERJANGKA

PIVOT POINTS

CLASSIC
WOODIE
FIBONACCI
CAMARILLA

- R3
- 1.05982
- 1.06066
- 1.05171
- 1.04287
- R2
- 1.05171
- 1.05213
- 1.04617
- 1.04154
- R1
- 1.04530
- 1.04614
- 1.04274
- 1.04021
- PP
- 1.03719
- 1.03761
- 1.03719
- 1.03719
- 1.03719
- S1
- 1.03078
- 1.03162
- 1.03165
- 1.03755
- S2
- 1.02267
- 1.02310
- 1.02822
- 1.03622
- S3
- 1.01626
- 1.01710
- 1.02267
- 1.03489



Source : Metatrader 5 - Panen Kapital Berjangka, 7 Jan 2025

Indicator	5M	15M	30M	1H	4H	1D	1W	1MN
MACD (12; 26; 9)	Sell	Sell	Buy	Buy	Sell	Sell	Sell	Sell
RSI (14)	Neutral	Neutral	Neutral	Neutral	Neutral	Neutral	Buy	Neutral
Stochastic (5; 3)	Neutral	Buy	Neutral	Neutral	Neutral	Neutral	Neutral	Neutral
ADX (14)	Sell	Neutral	Neutral	Neutral	Buy	Sell	Sell	Neutral
CCI (14)	Neutral	Buy	Buy	Neutral	Sell	Neutral	Neutral	Buy
AROON (14)	Sell	Sell	Sell	Buy	Buy	Sell	Sell	Sell
Alligator (13; 8; 5)	Sell	Sell	Buy	Buy	Neutral	Sell	Sell	Sell
SAR (0.02; 0.2)	Sell	Sell	Sell	Buy	Buy	Buy	Sell	Sell

Source : SWFX Technical Analysis, 7 Jan 2025

JIKA HARGA NAIK MELEBIHI LEVEL [BUY STOP] 1.03919 ATAU BERBALIK DARI LEVEL [BUY LIMIT] 1.03416 EURUSD [BUY] [TP1: 1.04069] [TP2: 1.04285] [TP3: 1.04597] [SL: 1.03245]

JIKA HARGA TURUN MELEBIHI LEVEL [SELL STOP] 1.03661 EURUSD [SELL] [TP: 1.03228] [SL: 1.04207]

Peluang **Trend Minor Penurunan** di TimeFrame M5 masih didominasi Bearish. Trader dapat membuka order Sell di saat harga mendekati resistance dengan target pendek sampai level **1.02198**. Namun harus sangat di Waspada **Trend Major Kenaikan** di Timeframe M15 dan H4 D1 dan W1 masih di dominasi oleh Trend Kenaikan (Bullish) sampai level **1.04140**.

Disclaimer : Segala opini, berita, penelitian, analisis, harga, atau informasi lain yang terkandung dalam laporan ini disediakan sebagai komentar pasar umum dan bukan merupakan saran transaksi. Transaksi Perdagangan Berjangka Komoditi memiliki Peluang Keuntungan dan Risiko Kerugian yang Tinggi sehingga setiap nasabah harus mempertimbangkan dan memahami risikonya sebelum melakukan transaksi



TRADING IDEA : GBPUSD

DAILY BULLETIN
SELASA, 7 JANUARI 2025

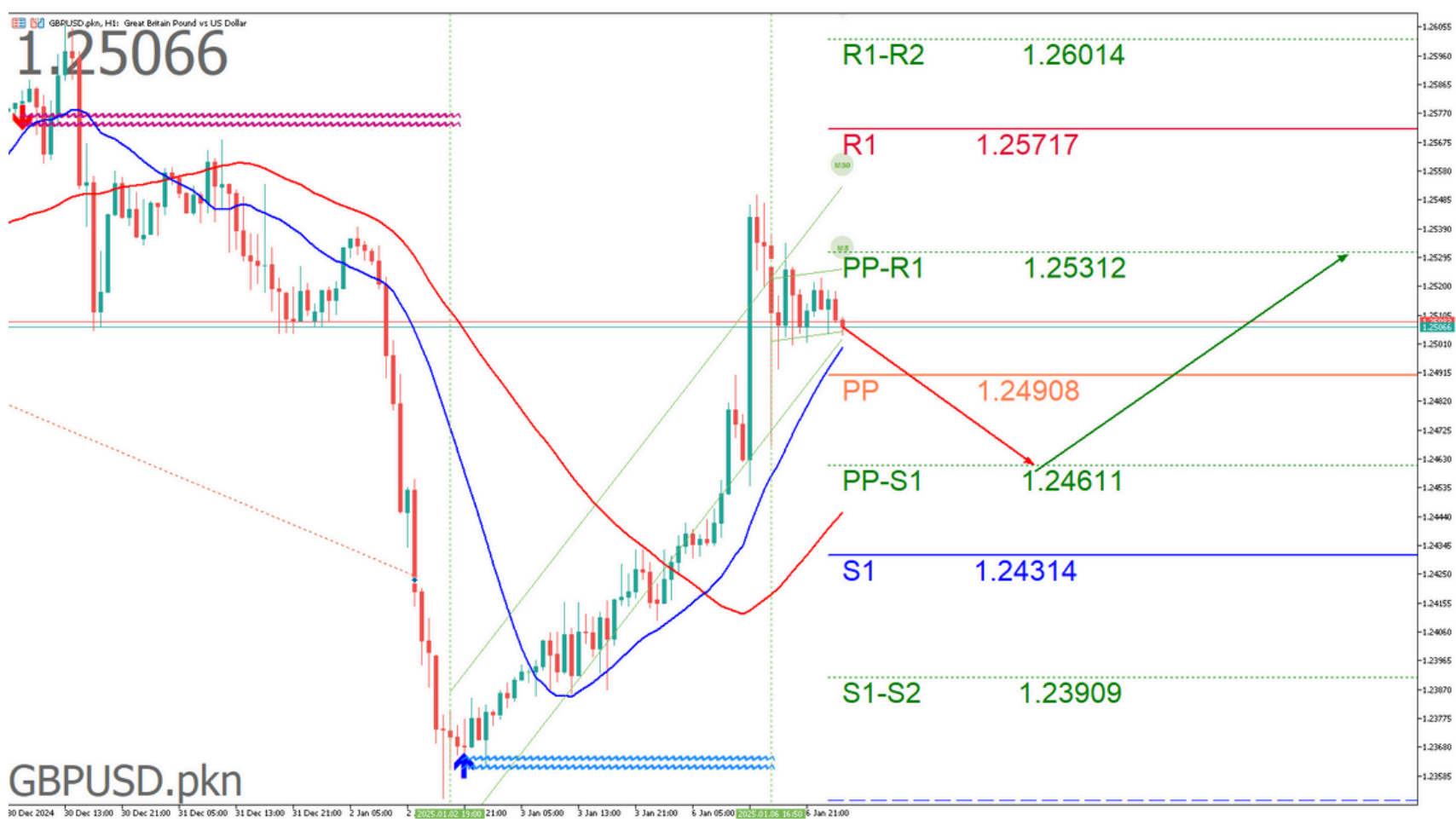


PT. PANEN KAPITAL BERJANGKA

PIVOT POINTS

CLASSIC WOODIE FIBONACCI CAMARILLA

R3
1.27120
1.27228
1.26311
1.25510
R2
1.26311
1.26365
1.25775
1.25381
R1
1.25717
1.25825
1.25444
1.25253
PP
1.24908
1.24962
1.24908
1.24908
S1
1.24314
1.24422
1.24372
1.24995
S2
1.23505
1.23559
1.24041
1.24867
S3
1.22911
1.23019
1.23505
1.24738



Source : Metatrader 5 - Panen Kapital Berjangka, 7 Jan 2025

Indicator	5M	15M	30M	1H	4H	1D	1W	1MN
MACD (12; 26; 9)	Sell	Sell	Buy	Buy	Sell	Sell	Sell	Buy
RSI (14)	Neutral	Neutral	Neutral	Neutral	Neutral	Neutral	Neutral	Neutral
Stochastic (5; 3)	Neutral	Buy	Buy	Neutral	Neutral	Neutral	Neutral	Neutral
ADX (14)	Neutral	Neutral	Neutral	Buy	Buy	Sell	Neutral	Neutral
CCI (14)	Neutral	Buy	Neutral	Neutral	Sell	Neutral	Neutral	Neutral
AROON (14)	Sell	Sell	Sell	Buy	Buy	Sell	Sell	Buy
Alligator (13; 8; 5)	Sell	Sell	Buy	Buy	Neutral	Sell	Sell	Buy
SAR (0.02; 0.2)	Sell	Buy	Sell	Buy	Buy	Sell	Sell	Buy

Source : SWFX Technical Analysis, 7 Jan 2025

JIKA HARGA NAIK MELEBIHI LEVEL [BUY STOP] 1.25130 ATAU BERBALIK DARI LEVEL [BUY LIMIT] 1.24901 GBPUSD [BUY] [TP1: 1.25174] [TP2: 1.25286] [TP3: 1.25415] [SL: 1.24889]

JIKA HARGA TURUN MELEBIHI LEVEL [SELL STOP] 1.25015 GBPUSD [SELL] [TP: 1.24889] [SL: 1.25230]

Peluang **Trend Minor Penurunan** di TimeFrame M30 masih didominasi Bearish. Trader dapat membuka order Sell di saat harga mendekati resistance dengan target pendek sampai level **1.22860**. Namun harus sangat di Waspada **Trend Major Kenaikan** di Timeframe M15 dan M30 dan D1 dan W1 masih di dominasi oleh Trend Kenaikan (Bullish) sampai level **1.25340**.

Disclaimer : Segala opini, berita, penelitian, analisis, harga, atau informasi lain yang terkandung dalam laporan ini disediakan sebagai komentar pasar umum dan bukan merupakan saran transaksi. Transaksi Perdagangan Berjangka Komoditi memiliki Peluang Keuntungan dan Risiko Kerugian yang Tinggi sehingga setiap nasabah harus mempertimbangkan dan memahami risikonya sebelum melakukan transaksi



TRADING IDEA : USDJPY

DAILY BULLETIN
SELASA, 7 JANUARI 2025



PT. PANEN KAPITAL BERJANGKA

PIVOT POINTS

CLASSIC
WOODIE
FIBONACCI
CAMARILLA

R3
159.969
160.113
158.961
158.000
R2
158.961
159.034
158.302
157.842
R1
158.244
158.388
157.895
157.684
PP
157.236
157.309
157.236
157.236
S1
156.519
156.663
156.577
157.368
S2
155.511
155.584
156.170
157.210
S3
154.794
154.939
155.511
157.052



Source : Metatrader 5 - Panen Kapital Berjangka, 7 Jan 2025

Indicator	5M	15M	30M	1H	4H	1D	1W	1MN
MACD (12; 26; 9)	Buy	Buy	Buy	Buy	Buy	Buy	Buy	Buy
RSI (14)	Sell	Sell	Neutral	Neutral	Neutral	Neutral	Neutral	Neutral
Stochastic (5; 3)	Sell	Sell	Neutral	Neutral	Neutral	Sell	Sell	Neutral
ADX (14)	Buy	Neutral	Neutral	Neutral	Neutral	Buy	Neutral	Buy
CCI (14)	Sell	Sell	Sell	Neutral	Sell	Neutral	Sell	Neutral
AROON (14)	Buy	Buy	Buy	Sell	Neutral	Sell	Buy	Sell
Alligator (13; 8; 5)	Buy	Buy	Buy	Buy	Buy	Buy	Buy	Buy
SAR (0.02; 0.2)	Buy	Buy	Buy	Buy	Sell	Buy	Buy	Sell

Source : SWFX Technical Analysis, 7 Jan 2025

**JIKA HARGA NAIK MELEBIHI LEVEL [BUY STOP] 158.257
ATAU BERBALIK DARI LEVEL [BUY LIMIT] 157.787
USDJPY [BUY] [TP1: 158.373] [TP2: 158.598] [TP3: 158.829]
[SL: 157.759]**

**JIKA HARGA TURUN MELEBIHI LEVEL [SELL STOP]
157.998 USDJPY [SELL] [TP: 157.685] [SL: 158.495]**

Peluang **Trend Minor Kenaikan** di TimeFrame H1 masih didominasi Bullish. Trader dapat membuka order Beli di saat harga mendekati Support dengan target pendek sampai level **158.50**. Namun harus sangat di Waspada **Trend Major Penurunan** di Timeframe M30 dan D1 dan W1 masih di dominasi oleh Trend penurunan (Bearish) sampai level **157.56**.



TRADING IDEA : HANGSENG

DAILY BULLETIN
SELASA, 7 JANUARI 2025

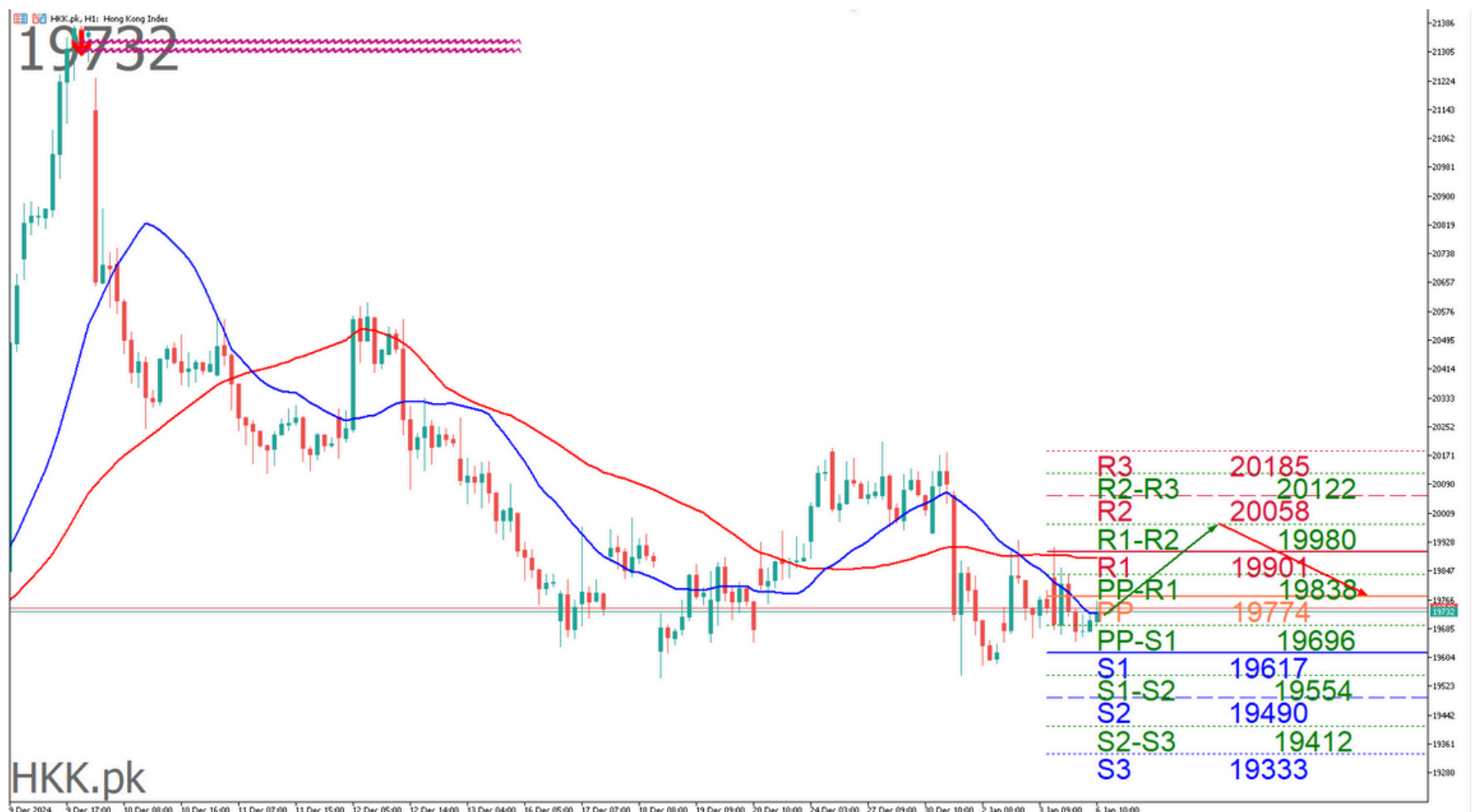


PT. PANEN KAPITAL BERJANGKA

PIVOT POINTS

CLASSIC
WOODIE
FIBONACCI
CAMARILLA

R3
20185
R2
20169
20058
R1
19950
19795
R1
19901
19885
19883
19769
PP
19774
19767
19774
19774
S1
19617
19601
19666
19717
S2
19490
19483
19599
19691
S3
19333
19317
19490
19665



Source : Metatrader 5 - Panen Kapital Berjangka. 7 Jan 2025

Indicator	5M	15M	30M	1H	4H	1D	1W	1MN
MACD (12; 26; 9)	Sell	Sell	Buy	Buy	Sell	Sell	Buy	Sell
RSI (14)	Neutral	Neutral	Neutral	Neutral	Neutral	Neutral	Neutral	Neutral
Stochastic (5; 3)	Neutral	Buy	Buy	Neutral	Neutral	Neutral	Neutral	Neutral
ADX (14)	Sell	Sell	Neutral	Neutral	Neutral	Neutral	Buy	Neutral
CCI (14)	Neutral	Neutral	Neutral	Neutral	Sell	Neutral	Neutral	Neutral
AROON (14)	Sell	Sell	Buy	Buy	Buy	Sell	Buy	Buy
Alligator (13; 8; 5)	Sell	Sell	Buy	Buy	Sell	Sell	Buy	Neutral
SAR (0.02; 0.2)	Sell	Sell	Sell	Buy	Buy	Sell	Sell	Buy

Source : SWFX Technical Analysis. 7 Jan 2025

**JIKA HARGA MELEBIHI NAIK LEVEL [BUY STOP] 19759
ATAU BERBALIK DARI LEVEL [BUY LIMIT] 19680 HKK
[BUY] [TP1: 19787] [TP2: 19824] [TP3: 19889] [SL: 19675]**

**JIKA HARGA TURUN MELEBIHI LEVEL [SELL STOP] 19715
HKK [SELL] [TP: 19670] [SL: 19811]**

Peluang **Trend Minor Kenaikan** di TimeFrame D1 masih didominasi Bullish. Trader dapat membuka order Beli di saat harga mendekati Support dengan target pendek sampai level **20272**. Namun harus sangat di Waspadai **Trend Major Penurunan** di Timeframe H4 masih di dominasi oleh Trend penurunan (Bearish) sampai level **19914**.



BERITA INDEX HANGSENG

DAILY BULLETIN
SELASA, 7 JANUARI 2025

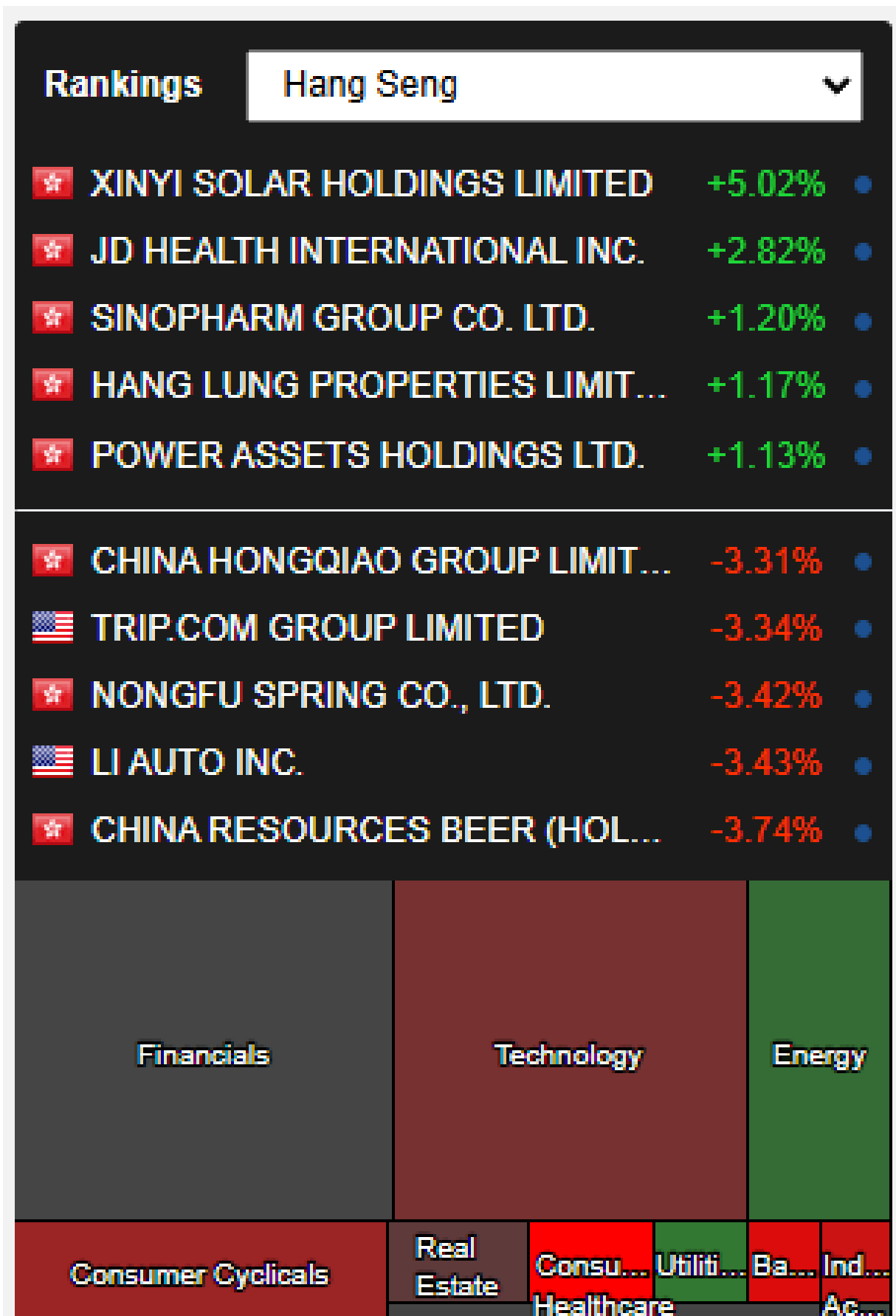


PT. PANEN KAPITAL BERJANGKA

Semua berita tentang HONG KONG : HANG SENG HSI 50

1. Saham Hong Kong Memulai Minggu dengan Nilai Merah karena Pertumbuhan Manufaktur Kehilangan Momentum; Sunac China Anjlok 14%
2. Hong Kong Akan Memangkas Biaya untuk Mengantisipasi Defisit Fiskal HK\$100 Miliar
3. S&P Menilai Obligasi yang Diusulkan Otoritas Bandara Hong Kong AA+
4. Kekhawatiran tarif AS yang sedikit mereda mendorong Dax & Co. lebih tinggi
5. Suku Bunga, Prospek Perdagangan Membatasi Pasar Saham Asia
6. Asia Week Ahead: Inflasi, PMI, dan Data Perdagangan dalam Fokus
7. Saham Hong Kong Memulai Minggu dengan Nilai Merah karena Pertumbuhan Manufaktur Kehilangan Momentum; Sunac China Anjlok 14%
8. FTSE 100 dibuka dengan tenang menjelang data PMI
9. Jaringan Makanan Cepat Saji China LXJ International Serahkan Dokumen untuk IPO Hong Kong
10. Pengajuan Surat Izin Mengemudi Mandiri Hong Kong Pony.ai Terhenti
11. Pony.ai Menunggu Persetujuan Hong Kong untuk Layanan Robotaxi
12. Hong Kong Pangkas Biaya untuk Mengantisipasi Defisit Fiskal 100 Miliar Yuan
13. Momentum Pertumbuhan Bisnis Hong Kong Melambat pada Desember 2024

Analisa Sektoral Index Hang Seng



Source : MarketScreener, 7 Jan 2025

Disclaimer : Transaksi Perdagangan Berjangka Komoditi memiliki Peluang Keuntungan dan Risiko Kerugian yang Tinggi sehingga setiap nasabah harus mempertimbangkan dan memahami risikonya sebelum melakukan transaksi



TRADING IDEA : NIKKEI

DAILY BULLETIN
SELASA, 7 JANUARI 2025



PT. PANEN KAPITAL BERJANGKA

PIVOT POINTS

CLASSIC
WOODIE
FIBONACCI
CAMARILLA

- R3
- 40783
- 40793
- 40392
- 39855
- R2
- 40392
- 40396
- 40099
- 39785
- R1
- 40018
- 40028
- 39919
- 39715
- PP
- 39627
- 39631
- 39627
- 39627
- S1
- 39253
- 39263
- 39334
- 39575
- S2
- 38862
- 38866
- 39154
- 39505
- S3
- 38488
- 38498
- 38862
- 39435



Source : Metatrader 5 - Panen Kapital Berjangka, 7 Jan 2025

Indicator	5M	15M	30M	1H	4H	1D	1W	1MN
MACD (12; 26; 9)	Buy	Buy	Buy	Buy	Buy	Buy	Buy	Buy
RSI (14)	Sell	Sell	Neutral	Neutral	Neutral	Neutral	Neutral	Neutral
Stochastic (5; 3)	Sell	Neutral	Neutral	Neutral	Neutral	Neutral	Neutral	Neutral
ADX (14)	Buy	Neutral	Neutral	Buy	Neutral	Neutral	Neutral	Neutral
CCI (14)	Sell	Sell	Neutral	Neutral	Sell	Neutral	Neutral	Neutral
AROON (14)	Buy	Buy	Sell	Buy	Buy	Buy	Buy	Sell
Alligator (13; 8; 5)	Buy	Buy	Buy	Buy	Buy	Buy	Buy	Buy
SAR (0.02; 0.2)	Buy	Buy	Buy	Buy	Buy	Buy	Buy	Sell

Source : SWFX Technical Analysis, 7 Jan 2025

JIKA HARGA NAIK MELEBIHI LEVEL [BUY STOP] 39996 ATAU BERBALIK DARI LEVEL [BUY LIMIT] 39788 NIKKEI [BUY] [TP1: 40064] [TP2: 40188] [TP3: 40348] [SL: 39768]

JIKA HARGA TURUN MELEBIHI LEVEL [SELL STOP] 39898 NIKKEI [SELL] [TP: 39742] [SL: 40149]

Peluang **Trend Minor Penurunan** di TimeFrame H1 masih didominasi Bearish. Trader dapat membuka order Jual di saat harga mendekati Resistance dengan target pendek sampai level **39170**. Namun harus sangat di Waspada **Trend Major Kenaikan** di Timeframe D1 dan W1 masih di dominasi oleh Trend Kenaikan (Bullish) sampai level **40175**



BERITA INDEX NIKKEI

DAILY BULLETIN
SELASA, 7 JANUARI 2025

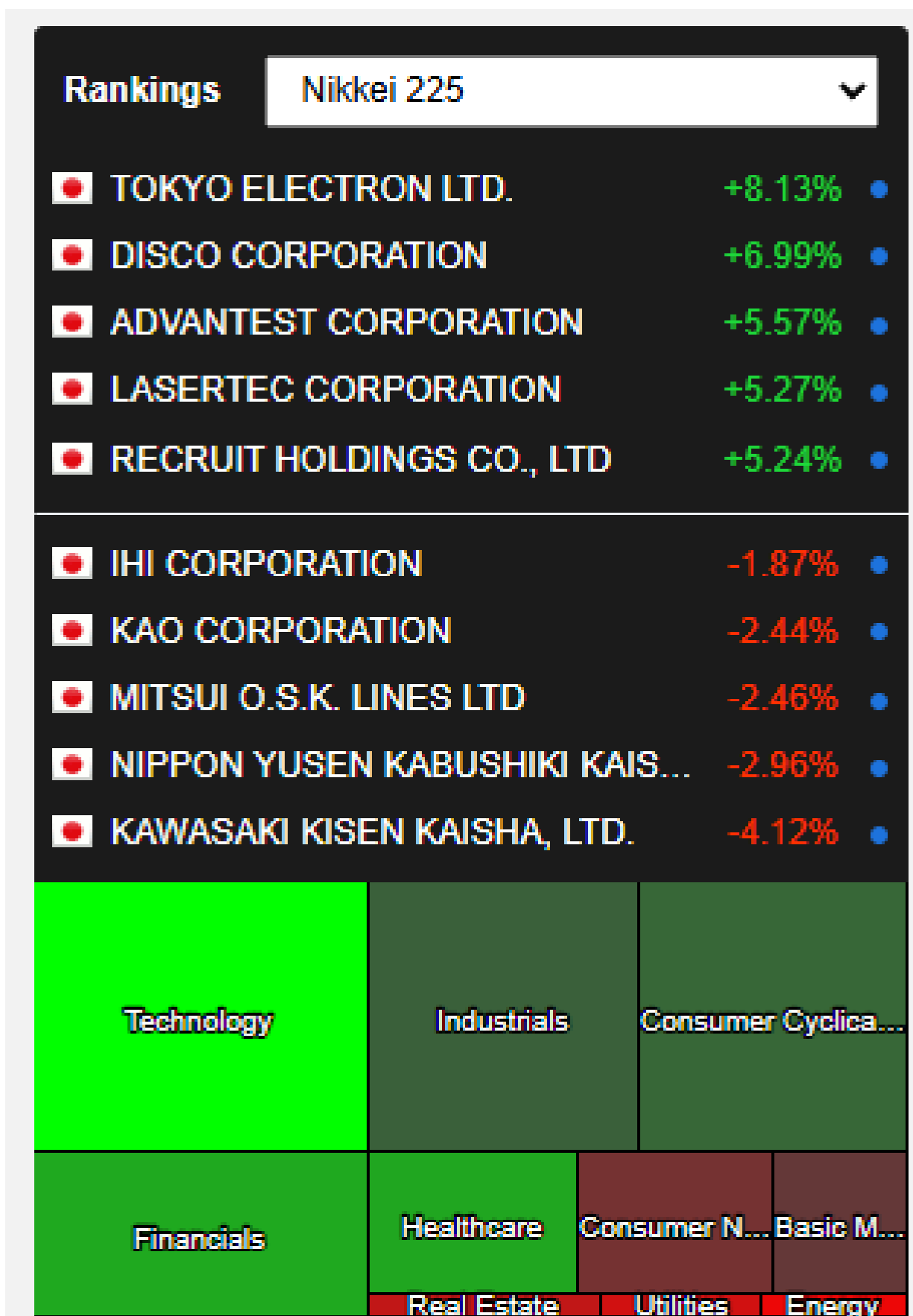


PT. PANEN KAPITAL BERJANGKA

Semua berita tentang Jepang : Nikkei 225

1. Keraguan tarif Trump beredar, imbal hasil JGB di udara yang langka
2. Kekhawatiran tarif AS yang sedikit surut mendorong Dax & Co. lebih tinggi
3. Sektor Jasa Jepang Memperpanjang Ekspansi hingga Desember: Laporan PMI
4. Suku Bunga, Prospek Perdagangan Membatasi Pasar Saham Asia
5. Asia Week Ahead: Inflasi, PMI, dan Data Perdagangan dalam Fokus
6. FTSE 100 dibuka dengan tenang sebelum data PMI
7. Saham Jepang Jatuh karena Imbal Hasil JGB yang Lebih Tinggi, Ketegangan Perdagangan AS-Tiongkok
8. Pertumbuhan Sektor Jasa Jepang Berlanjut pada Desember 2024
9. Mayoritas Perusahaan Jepang Mengharapkan Pertumbuhan Ekonomi di 2025
10. Jepang dan AS Negosiasikan Waktu Pertemuan Ishiba-Trump
11. Saham unggulan Eropa turun dalam perdagangan awal yang lesu
12. Saham Jepang Melemah karena Pelemahan Wall Street dan Imbal Hasil Berdampak
13. Sektor Manufaktur Jepang Bergerak Menuju Stabilisasi karena Pembacaan PMI Membaik pada Desember

Analisa Sektoral Index Nikkei



Source : MarketScreener, 7 Jan 2025

Disclaimer : Transaksi Perdagangan Berjangka Komoditi memiliki Peluang Keuntungan dan Risiko Kerugian yang Tinggi sehingga setiap nasabah harus mempertimbangkan dan memahami risikonya sebelum melakukan transaksi



TRADING IDEA : NASDAQ

DAILY BULLETIN
SELASA, 7 JANUARI 2025

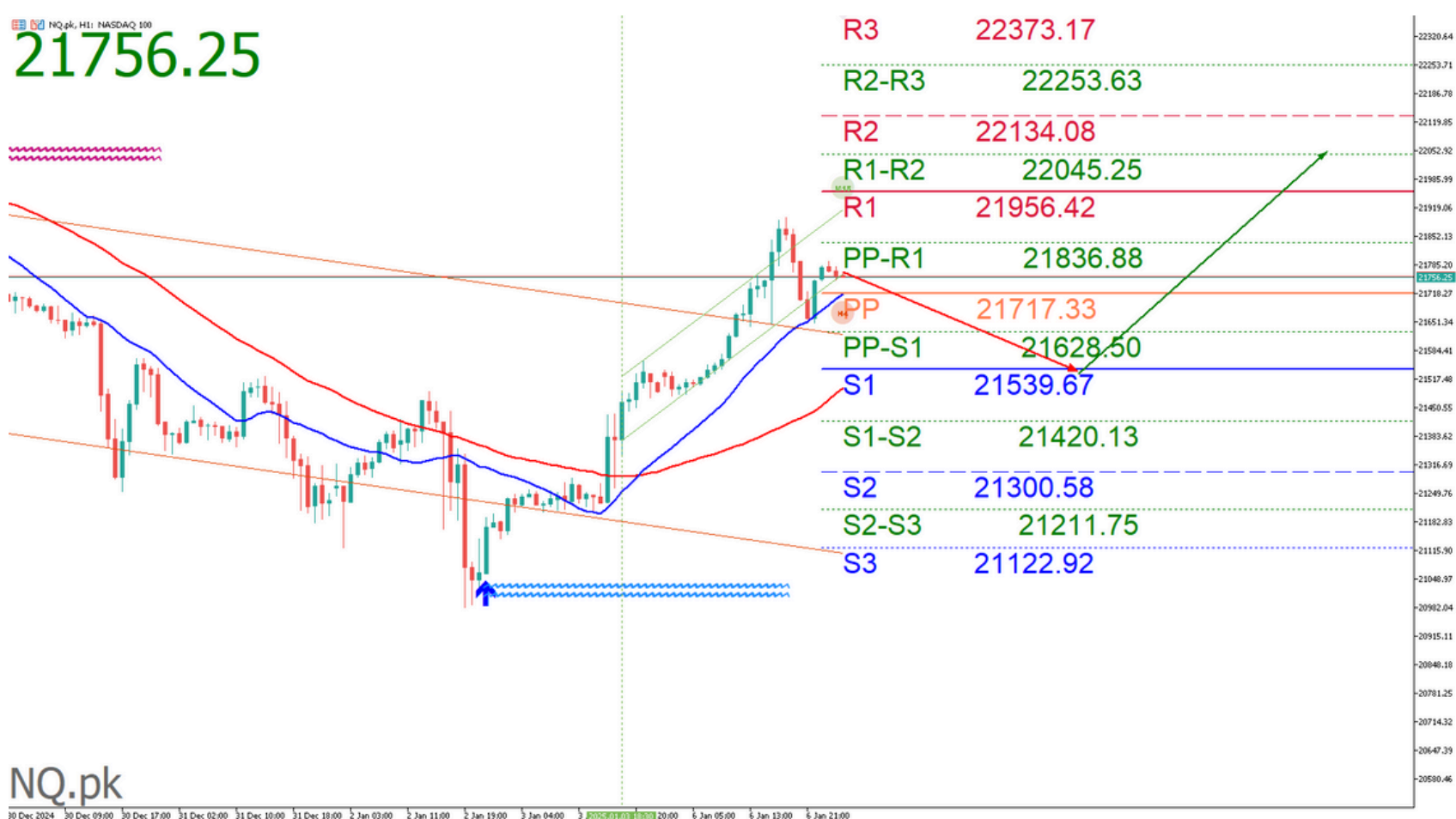


PT. PANEN KAPITAL BERJANGKA

PIVOT POINTS

CLASSIC
WOODIE
FIBONACCI
CAMARILLA

R3
22373.17
22403.88
22134.08
21893.36
R2
22134.08
22149.44
21974.88
21855.15
R1
21956.42
21987.13
21876.53
21816.95
PP
21717.33
21732.69
21717.33
21717.33
S1
21539.67
21570.38
21558.13
21740.55
S2
21300.58
21315.94
21459.78
21702.35
S3
21122.92
21153.63
21300.58
21664.14



Source : Metatrader 5 - Panen Kapital Berjangka, 7 Jan 2025

Indicator	5M	15M	30M	1H	4H	1D	1W	1MN
MACD (12; 26; 9)	Buy	Buy	Buy	Buy	Buy	Buy	Buy	Buy
RSI (14)	Neutral	Neutral	Neutral	Neutral	Neutral	Neutral	Neutral	Sell
Stochastic (5; 3)	Neutral	Neutral	Neutral	Neutral	Sell	Sell	Neutral	Sell
ADX (14)	Neutral	Sell	Buy	Buy	Buy	Neutral	Neutral	Buy
CCI (14)	Buy	Neutral	Neutral	Neutral	Sell	Neutral	Neutral	Sell
AROON (14)	Sell	Buy	Sell	Buy	Buy	Sell	Buy	Buy
Alligator (13; 8; 5)	Buy	Buy	Buy	Buy	Buy	Buy	Buy	Buy
SAR (0.02; 0.2)	Sell	Buy	Sell	Sell	Buy	Sell	Buy	Buy

Source : SWFX Technical Analysis, 7 Jan 2025

JIKA HARGA NAIK MELEBIHI LEVEL [BUY STOP] 21787.23 ATAU BERBALIK DARI LEVEL [BUY LIMIT] 21622.00 NASDAQ [BUY] [TP1: 21812.33] [TP2: 21875.07] [TP3: 21952.45] [SL: 21638.73]

JIKA HARGA TURUN MELEBIHI LEVEL [SELL STOP] 21728.67 NASDAQ [SELL] [TP: 21634.55] [SL: 21864.61]

Peluang **Trend Minor Penurunan** di TimeFrame M30 masih didominasi Bearish. Trader dapat membuka order Sell di saat harga mendekati resistance dengan target pendek sampai level **21040**. Namun harus sangat di Waspada **Trend Major Kenaikan** di Timeframe D1 dan W1 masih di dominasi oleh Trend Kenaikan (Bullish) sampai level **21876**.



Semua berita tentang Amerika : Nasdaq US100

1. S&P 500, Nasdaq berakhir lebih tinggi, didorong oleh saham teknologi
2. Wall Street: euforia sebagian berakhir, kecuali untuk Nvidia
3. Nasdaq, S&P 500 Naik di Tengah Keuntungan Saham Teknologi
4. Nasdaq, S&P 500 Naik di Tengah Keuntungan Saham Teknologi
5. Pasar Ekuitas AS Berakhir Campur Aduk pada Hari Senin
6. Biarkan pemenang saham tahun lalu 'naik' ke tahun 2025, kata ahli strategi
7. Ekuitas Sebagian Besar Lebih Tinggi di Tengah Lonjakan Saham Teknologi
8. Ekuitas Naik Intraday di Tengah Lonjakan Saham Teknologi
9. Indeks Ekuitas AS Naik saat Produsen Chip Menguat Menjelang Data Pasar Tenaga Kerja, Laba Triwulanan
10. Dana yang Diperdagangkan di Bursa, Ekuitas AS Menguat Setelah Perdagangan Siang
11. Indeks Ekuitas AS Naik dalam Perdagangan Siang di Tengah Keuntungan Produsen Semikonduktor

Analisa Sektoral Index Nasdaq



Source : MarketScreener, 7 Jan 2025