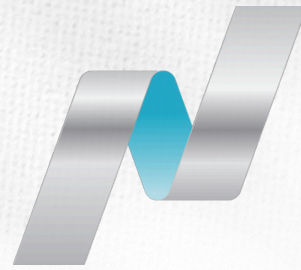


DOW JONES



PT. PANEN KAPITAL BERJANGKA



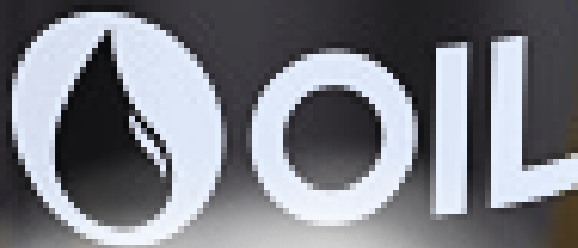
Nasdaq



HANG SENG INDEX

S&P500

Nikkei 225



Senin, 6 Jan 2025

DAILY BULLETIN

JADILAH TRADER YANG LEBIH BERPENGETAHUAN HARI INI

WITH LOTS OF INFORMATION, IT HELPS YOU MAKE SMART DECISIONS AND AVOID BAD REACTION

021-21684233



PT. PANEN KAPITAL BERJANGKA

Panen Tower Lantai 5, Jl. Patal Senayan No. 31, Jakarta Selatan

Telpon: 021 21684233 Email: cso@panenkabarterjangka.co.id

Disclaimer : Transaksi Perdagangan Berjangka Komoditi memiliki Peluang Keuntungan dan Risiko Kerugian yang Tinggi sehingga setiap nasabah harus mempertimbangkan dan memahami risikonya sebelum melakukan transaksi



DAILY MARKET SUMMARY

DAILY BULLETIN
SENIN, 6 JANUARI 2025



PT. PANEN KAPITAL BERJANGKA

Peristiwa global harian yang telah memengaruhi pasar keuangan

☆☆☆ **DOLAR AS TETAP STABIL DI LEVEL 108.95 PAGI INI. BANK SENTRAL AS MEMPROYEKSIKAN DUA PENURUNAN SUKU BUNGA PADA TAHUN 2025, SEMENTARA PASAR BERSIAP UNTUK POTENSI PERGESERAN EKONOMI DAN PERDAGANGAN DI BAWAH PRESIDEN TERPILIH AS DONALD TRUMP.**

Ekspektasi bahwa ekonomi AS akan terus mengungguli negara lainnya secara global tahun ini dan suku bunga AS akan tetap tinggi lebih lama. Sikap The Fed yang lebih agresif dan ekonomi AS yang tangguh telah menyebabkan imbal hasil Treasury AS meningkat, yang mendorong dolar untuk menguat lebih tinggi. Ditambah dengan ekspektasi bahwa kebijakan Presiden terpilih AS Donald Trump akan meningkatkan pertumbuhan tahun ini dan berpotensi menambah tekanan harga.

☆☆☆ **POUND STERLING (GBP) SEDIKIT MENGUAT DAN DIPERDAGANGKAN DI LEVEL 1.24212 TERHADAP DOLAR AS. SETELAH AWAL YANG LEMAH BAGI STERLING DI TAHUN 2025, UPAYA UNTUK PULIH MENJADI LEMAH, SEMENTARA SEDIKIT PENINGKATAN DALAM LAPORAN PMI MANUFAKTUR ISM AS TIDAK MEMBANTU KEADAAN PASANGAN MATA UANG TERSEBUT.**

☆☆☆ **DOLAR KANADA (CAD) SEMAKIN MELEMAH KE LEVEL 1.44248 TERHADAP DOLAR AS. DI TENGAH DOLAR AS YANG MENGUAT**

☆☆☆ **SWISS FRANC (CHF) SEMAKIN MELEMAH DAN DIPERDAGANGKAN DI LEVEL 0.90892 TERHADAP DOLAR AS DI TENGAH PENGUATAN DOLAR AS YANG MELONJAK TINGGI MENEKAN CHF**

☆☆☆ **EURO (EUR) MULAI MENGUAT KE LEVEL 1.03000 TERHADAP DOLAR AS. INDEKS DOLAR JATUH PADA HARI JUMAT, MEMANGKAS KENAIKAN MINGGU INI KARENA EKUITAS AS MELONJAK LEBIH TINGGI DAN PARA PEDAGANG MENYESUAIKAN POSISI MENJELANG AKHIR PEKAN. IMBAL HASIL TREASURY NAIK TIPIS MENYUSUL LAPORAN ISM YANG OPTIMIS DAN KOMENTAR FED RICHMOND THOMAS BARKIN.**

☆☆☆ **AUSSIE (AUD) SEDIKIT MENGUAT KE LEVEL 0.62124 TERHADAP DOLAR AS. DI TENGAH DOLAR AS YANG MENGUAT MENEKAN AUSSIE**

☆☆☆ **YEN (JPY) SEDIKIT MENGUAT DAN TURUN KE LEVEL 157.441 TERHADAP DOLAR AS PAGI INI. USD/JPY JATUH DALAM KISARAN TERKINI KARENA DOLAR MELEMAH TERHADAP MATA UANG LAIN DALAM MENGHADAPI RELI SAHAM AS, SEMENTARA PARA INVESTOR GREENBACK KURANG YAKIN KARENA MEREKA MENUNGGU KEMBALINYA LIKUIDITAS PASCA-LIBURAN**

Dalam kerugiannya terhadap yen, dolar gagal mendapatkan dukungan yang bertahan lama setelah data menunjukkan PMI manufaktur ISM naik ke level tertinggi sejak April 2024 dan Presiden Fed Richmond Thomas Barkin memperingatkan tentang risiko inflasi yang meningkat.

☆☆☆ **EMAS (XAU) KEMBALI MENGUAT KE LEVEL 2641.88 TERHADAP DOLAR AS PAGI INI. EMAS TURUN DARI LEVEL TERTINGGI TIGA MINGGU KARENA DOLAR YANG KUAT MEMBEBANI MENEKAN KENAIKAN EMAS, SEMENTARA BANK SENTRAL AS MEMPROYEKSIKAN DUA PENURUNAN SUKU BUNGA PADA TAHUN 2025**

Agenda presiden baru yang mendukung tarif yang lebih tinggi telah mendorong dolar dan menciptakan tekanan mendasar yang signifikan pada pasar logam. Indeks dolar ditetapkan untuk kinerja mingguan terkuatnya sejak pertengahan November, membuat emas lebih mahal bagi pembeli luar negeri. Untuk sebagian besar logam, perlambatan perdagangan global biasanya disertai dengan perlambatan ekonomi dan karenanya permintaan logam melambat," kata Shah, mengacu pada dampak potensial dari tarif perdagangan yang diusulkan Trump

Disclaimer : Transaksi Perdagangan Berjangka Komoditi memiliki Peluang Keuntungan dan Risiko Kerugian yang Tinggi sehingga setiap nasabah harus mempertimbangkan dan memahami risikonya sebelum melakukan transaksi



ECONOMIC CALENDAR

DAILY BULLETIN
SENIN, 6 JANUARI 2025



TIME	COUNTRY	IMPORTANCE	EVENT	ACTUAL	FORECAST	PREVIOUS
01:15	United States	Medium	Fed Daly Speech	-	-	-
05:00	Australia	Medium	S&P Global Australia Services PMI Final	50.8	-	50.5
07:30 <small>in 1:27 hours</small>	Japan	Medium	Jibun Bank Services PMI Final	-	51.4	50.5
08:45 <small>in 2:42 hours</small>	China	Medium	Caixin Services PMI	-	51.7	51.5
14:30 <small>in 8:27 hours</small>	Switzerland	Medium	Retail Sales YoY	-	1.2%	1.4%
15:55 <small>in 9:52 hours</small>	Germany	Medium	HCOB Services PMI Final	-	51	49.3
15:55 <small>in 9:52 hours</small>	Germany	Medium	HCOB Composite PMI Final	-	47.8	47.2
16:00 <small>in 9:57 hours</small>	Euro Area	Medium	HCOB Composite PMI Final	-	49.5	48.3
16:00 <small>in 9:57 hours</small>	Euro Area	Medium	HCOB Services PMI Final	-	51.4	49.5
16:30 <small>in 10:27 hours</small>	United Kingdom	Medium	S&P Global Services PMI Final	-	51.4	50.8
20:00 <small>in 13:57 hours</small>	Germany	Medium	Inflation Rate MoM Prel	-	0.4%	-0.2%
20:00 <small>in 13:57 hours</small>	Germany	High	Inflation Rate YoY Prel	-	2.4%	2.2%
21:15 <small>in 15:12 hours</small>	United States	Medium	Fed Cook Speech	-	-	-
21:45 <small>in 15:42 hours</small>	United States	Medium	S&P Global Composite PMI Final	-	56.6	54.9
21:45 <small>in 15:42 hours</small>	United States	Medium	S&P Global Services PMI Final	-	58.5	56.1
22:00 <small>in 15:57 hours</small>	United States	Medium	Factory Orders MoM	-	-0.3%	0.2%

Source : IG Economic Calendar, 6 Jan 2025

Disclaimer : Transaksi Perdagangan Berjangka Komoditi memiliki Peluang Keuntungan dan Risiko Kerugian yang Tinggi sehingga setiap nasabah harus mempertimbangkan dan memahami risikonya sebelum melakukan transaksi



CURRENCIES RATIO

DAILY BULLETIN
SENIN, 6 JANUARI 2025



PT. PANEN KAPITAL BERJANGKA

CURRENCIES	LONG	SHORT	
CHF	74.51%	+ 49.02%	25.49% BUY
SGD	74.11%	+ 48.22%	25.89% BUY
USD	68.02%	+ 36.04%	31.98% BUY
HKD	67.99%	+ 35.98%	32.01% BUY
CAD	57.50%	+ 15.00%	42.50% BUY
XAU	57.08%	+ 14.16%	42.92% BUY
AUD	51.63%	+ 3.26 %	48.37% BUY
EUR	39.85%	- 20.30%	60.15% SELL
JPY	37.28%	- 25.44%	62.72% SELL
GBP	35.87%	- 28.26%	64.13% SELL
NZD	29.33%	- 41.34%	70.67% SELL
XAG	25.97%	- 48.06%	74.03% SELL

Source : SWFX Sentiment Index, 6 Jan 2025

USDCAD.pkn	14.2%	85.8%	BUY
AUDNZD.pkn	26.7%	73.3%	BUY
EURCAD.pkn	34.7%	65.3%	BUY
USDJPY.pkn	37.1%	62.9%	BUY
USDCHF.pkn	37.4%	62.6%	BUY
GBPAUD.pkn	37.5%	62.5%	BUY
EURAUD.pkn	37.8%	62.3%	SELL
EURJPY.pkn	50.8%	49.2%	SELL
GBPJPY.pkn	51.2%	48.8%	SELL
CHFJPY.pkn	53.6%	46.4%	SELL
EURGBP.pkn	57.2%	42.8%	SELL
AUDJPY.pkn	57.5%	42.5%	SELL
XAUUSD.pkn	58.8%	41.2%	SELL
GBPCHF.pkn	64.1%	35.9%	SELL
GBPUSD.pkn	65.7%	34.3%	SELL
EURUSD.pkn	67.0%	33.0%	SELL
EURCHF.pkn	77.9%	22.1%	SELL
AUDUSD.pkn	78.0%	22.0%	SELL
NZDUSD.pkn	85.6%	14.4%	SELL

Source : Figaro Trader Sentiment Indikator, 6 Jan 2025

Disclaimer : Transaksi Perdagangan Berjangka Komoditi memiliki Peluang Keuntungan dan Risiko Kerugian yang Tinggi sehingga setiap nasabah harus mempertimbangkan dan memahami risikonya sebelum melakukan transaksi



TRADING IDEA : GOLD

DAILY BULLETIN
SENIN, 6 JANUARI 2025

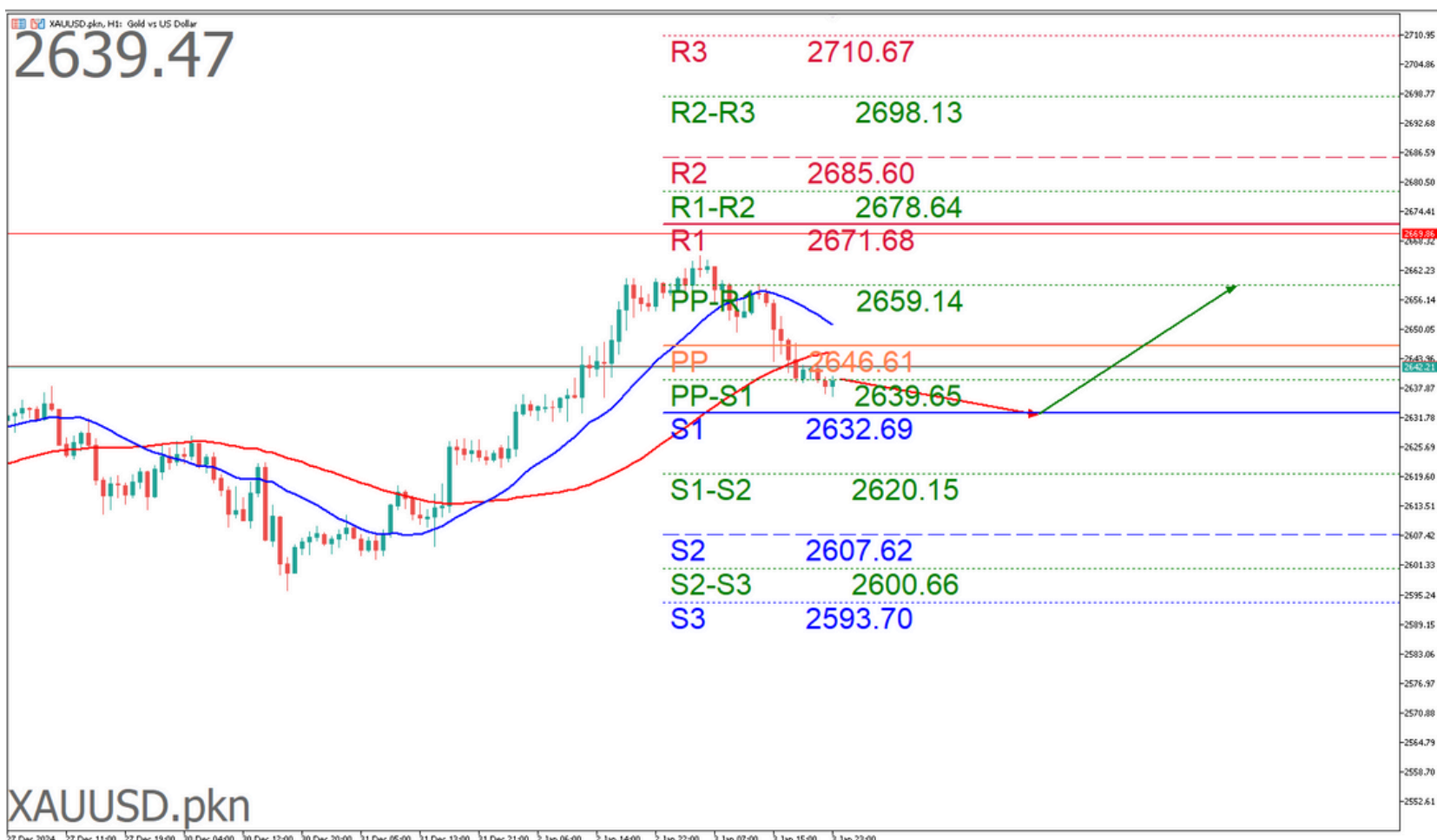


PT. PANEN KAPITAL BERJANGKA

PIVOT POINTS

CLASSIC WOODIE FIBONACCI CAMARILLA

- R3
- 2686.72
- 2682.97
- 2675.96
- 2647.44
- R2
- 2675.96
- 2674.09
- 2664.89
- 2644.79
- R1
- 2657.72
- 2653.97
- 2658.04
- 2642.13
- PP
- 2646.96
- 2645.09
- 2646.96
- 2646.96
- S1
- 2628.72
- 2624.97
- 2635.89
- 2636.81
- S2
- 2617.96
- 2616.09
- 2629.04
- 2634.15
- S3
- 2599.72
- 2595.97
- 2617.96
- 2631.49



Source : Metatrader 5 - Panen Kapital Berjangka, 6 Jan 2025

Indicator	5M	15M	30M	1H	4H	1D	1W	1MN
MACD (12; 26; 9)	N/A	Sell	Sell	Sell	Buy	Buy	Buy	Buy
RSI (14)	N/A	Neutral	Neutral	Neutral	Neutral	Neutral	Neutral	Sell
Stochastic (5; 3)	Neutral	Sell	Neutral	Buy	Neutral	Neutral	Neutral	Neutral
ADX (14)	N/A	Sell	Sell	Sell	Neutral	Neutral	Buy	Buy
CCI (14)	N/A	Neutral	Neutral	Neutral	Neutral	Sell	Neutral	Neutral
AROON (14)	N/A	Sell	Sell	Sell	Buy	Buy	Sell	Buy
Alligator (13; 8; 5)	Neutral	Sell	Sell	Sell	Buy	Neutral	Buy	Buy
SAR (0.02; 0.2)	Buy	Buy	Buy	Sell	Sell	Sell	Sell	Buy

Source : SWFX Technical Analysis, 6 Jan 2025

JIKA HARGA NAIK MELEBIHI LEVEL [BUY STOP] 2645.32 ATAU BERBALIK DARI LEVEL [BUY LIMIT] 2632.59 XAUUSD [BUY] [TP1: 2649.31] [TP2: 2654.82] [TP3: 2659.76] [SL: 2630.30]

JIKA HARGA TURUN MELEBIHI LEVEL [SELL STOP] 2639.81 XAUUSD [SELL] [TP: 2632.59] [SL: 2652.54]

Peluang **Trend Minor Penurunan** di TimeFrame M30 masih didominasi Bearish. Trader dapat membuka order Sell di saat harga mendekati resistance dengan target pendek sampai level **2630**. Namun harus sangat di Waspada **Trend Major Kenaikan** di Timeframe D1 dan W1 masih di dominasi oleh Trend Kenaikan (Bullish) sampai level **2688**.



TRADING IDEA : OIL

DAILY BULLETIN
SENIN, 6 JANUARI 2025

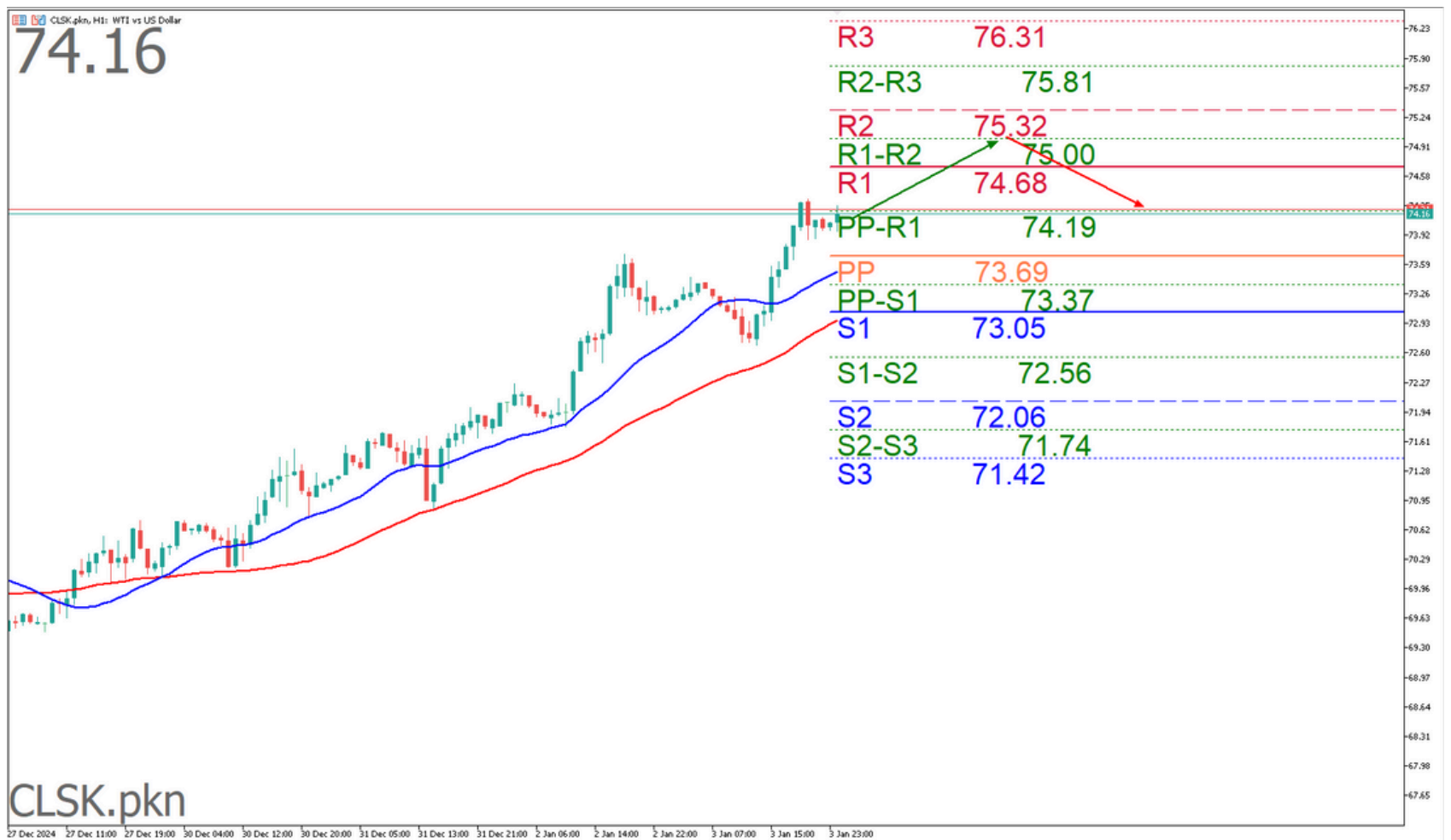


PT. PANEN KAPITAL BERJANGKA

PIVOT POINTS

CLASSIC
WOODIE
FIBONACCI
CAMARILLA

R3
76.31
76.50
75.32
74.50
R2
75.32
75.41
74.69
74.35
R1
74.68
74.87
74.31
74.20
PP
73.69
73.78
73.69
73.69
S1
73.05
73.24
73.06
73.90
S2
72.06
72.15
72.68
73.75
S3
71.42
71.61
72.06
73.60



Source : Metatrader 5 - Panen Kapital Berjangka, 6 Jan 2025

Indicator	5M	15M	30M	1H	4H	1D	1W	1MN
MACD (12; 26; 9)	N/A	Buy	Buy	Buy	Buy	Buy	Sell	Sell
RSI (14)	N/A	Neutral	Neutral	Neutral	Sell	Sell	Neutral	Neutral
Stochastic (5; 3)	N/A	Neutral	Neutral	Neutral	Neutral	Sell	Neutral	Neutral
ADX (14)	N/A	Buy	Buy	Buy	Buy	Neutral	Neutral	Neutral
CCI (14)	N/A	Neutral	Neutral	Neutral	Sell	Sell	Neutral	Neutral
AROON (14)	N/A	Sell	Buy	Buy	Buy	Buy	Buy	Sell
Alligator (13; 8; 5)	Neutral	Buy	Buy	Buy	Buy	Buy	Sell	Sell
SAR (0.02; 0.2)	Buy	Buy	Sell	Buy	Buy	Buy	Buy	Sell

Source : SWFX Technical Analysis, 6 Jan 2025

JIKA HARGA NAIK MELEBIHI LEVEL [BUY STOP] 74.35 ATAU BERBALIK DARI LEVEL [BUY LIMIT] 73.73 CLSK [BUY] [TP1: 74.44] [TP2: 74.65] [TP3: 74.92] [SL: 73.72]

JIKA HARGA TURUN MELEBIHI LEVEL [SELL STOP] 74.02 CLSK [SELL] [TP: 73.62] [SL: 74.61]

Peluang **Trend Minor Kenaikan** di TimeFrame M5 masih didominasi Bullish. Trader dapat membuka order Beli di saat harga mendekati Support dengan target pendek sampai level **74.80**. Namun harus sangat di Waspada **Trend Major Penurunan** di Timeframe D1 dan W1 masih di dominasi oleh Trend penurunan (Bearish) sampai level **72.21**.

Disclaimer : Transaksi Perdagangan Berjangka Komoditi memiliki Peluang Keuntungan dan Risiko Kerugian yang Tinggi sehingga setiap nasabah harus mempertimbangkan dan memahami risikonya sebelum melakukan transaksi



TRADING IDEA : EURUSD

DAILY BULLETIN
SENIN, 6 JANUARI 2025

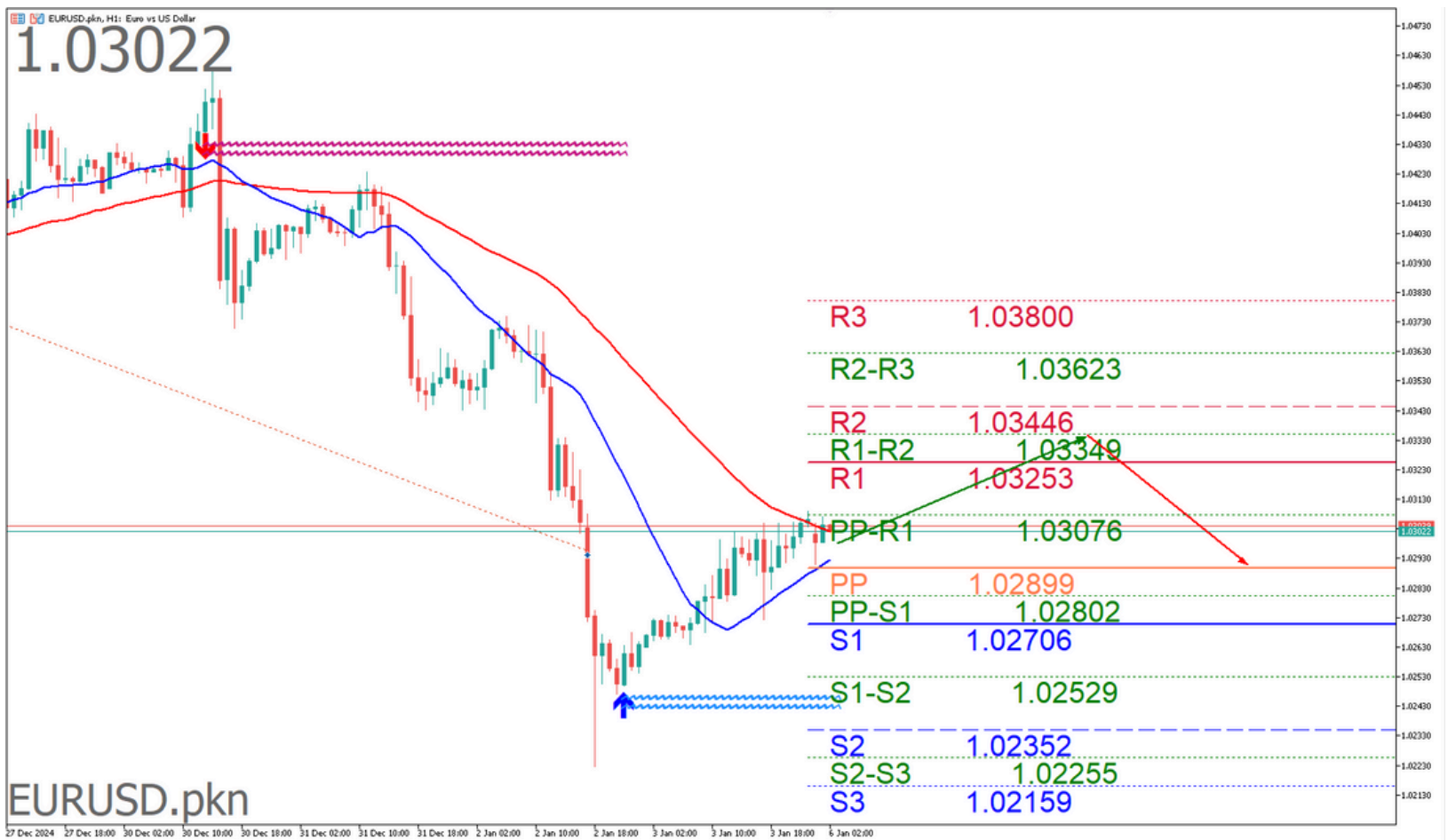


PT. PANEN KAPITAL BERJANGKA

PIVOT POINTS

CLASSIC
WOODIE
FIBONACCI
CAMARILLA

- R3
- 1.03800
- 1.03882
- 1.03446
- 1.03211
- R2
- 1.03446
- 1.03486
- 1.03237
- 1.03161
- R1
- 1.03253
- 1.03334
- 1.03108
- 1.03111
- PP
- 1.02899
- 1.02939
- 1.02899
- 1.02899
- S1
- 1.02706
- 1.02787
- 1.02690
- 1.03011
- S2
- 1.02352
- 1.02392
- 1.02561
- 1.02961
- S3
- 1.02159
- 1.02240
- 1.02352
- 1.02911



Source : Metatrader 5 - Panen Kapital Berjangka, 3 Jan 2025

Indicator	5M	15M	30M	1H	4H	1D	1W	1MN
MACD (12; 26; 9)	N/A	Buy	Buy	Buy	Sell	Sell	Sell	Sell
RSI (14)	Neutral	Neutral	Neutral	Neutral	Neutral	Buy	Buy	Neutral
Stochastic (5; 3)	Neutral	Sell	Neutral	Sell	Neutral	Neutral	Neutral	Neutral
ADX (14)	N/A	Neutral	Neutral	Neutral	Sell	Sell	Sell	Neutral
CCI (14)	Neutral	Neutral	Neutral	Neutral	Neutral	Buy	Neutral	Buy
AROON (14)	Buy	Sell	Buy	Buy	Sell	Sell	Sell	Sell
Alligator (13; 8; 5)	Buy	Buy	Buy	Buy	Sell	Sell	Sell	Sell
SAR (0.02; 0.2)	Buy	Buy	Buy	Buy	Sell	Sell	Sell	Sell

Source : SWFX Technical Analysis, 3 Jan 2025

JIKA HARGA NAIK MELEBIHI LEVEL [BUY STOP] 1.03081 ATAU BERBALIK DARI LEVEL [BUY LIMIT] 1.02888 EURUSD [BUY] [TP1: 1.03130] [TP2: 1.03217] [TP3: 1.03339] [SL: 1.02866]

JIKA HARGA TURUN MELEBIHI LEVEL [SELL STOP] 1.02972 EURUSD [SELL] [TP: 1.02872] [SL: 1.03171]

Peluang **Trend Minor Penurunan** di TimeFrame M5 masih didominasi Bearish. Trader dapat membuka order Sell di saat harga mendekati resistance dengan target pendek sampai level **1.02198**. Namun harus sangat di Waspada **Trend Major Kenaikan** di Timeframe M15 dan H4 D1 dan W1 masih di dominasi oleh Trend Kenaikan (Bullish) sampai level **1.04140**.

Disclaimer : Segala opini, berita, penelitian, analisis, harga, atau informasi lain yang terkandung dalam laporan ini disediakan sebagai komentar pasar umum dan bukan merupakan saran transaksi. Transaksi Perdagangan Berjangka Komoditi memiliki Peluang Keuntungan dan Risiko Kerugian yang Tinggi sehingga setiap nasabah harus mempertimbangkan dan memahami risikonya sebelum melakukan transaksi



TRADING IDEA : GBPUSD

DAILY BULLETIN
SENIN, 6 JANUARI 2025

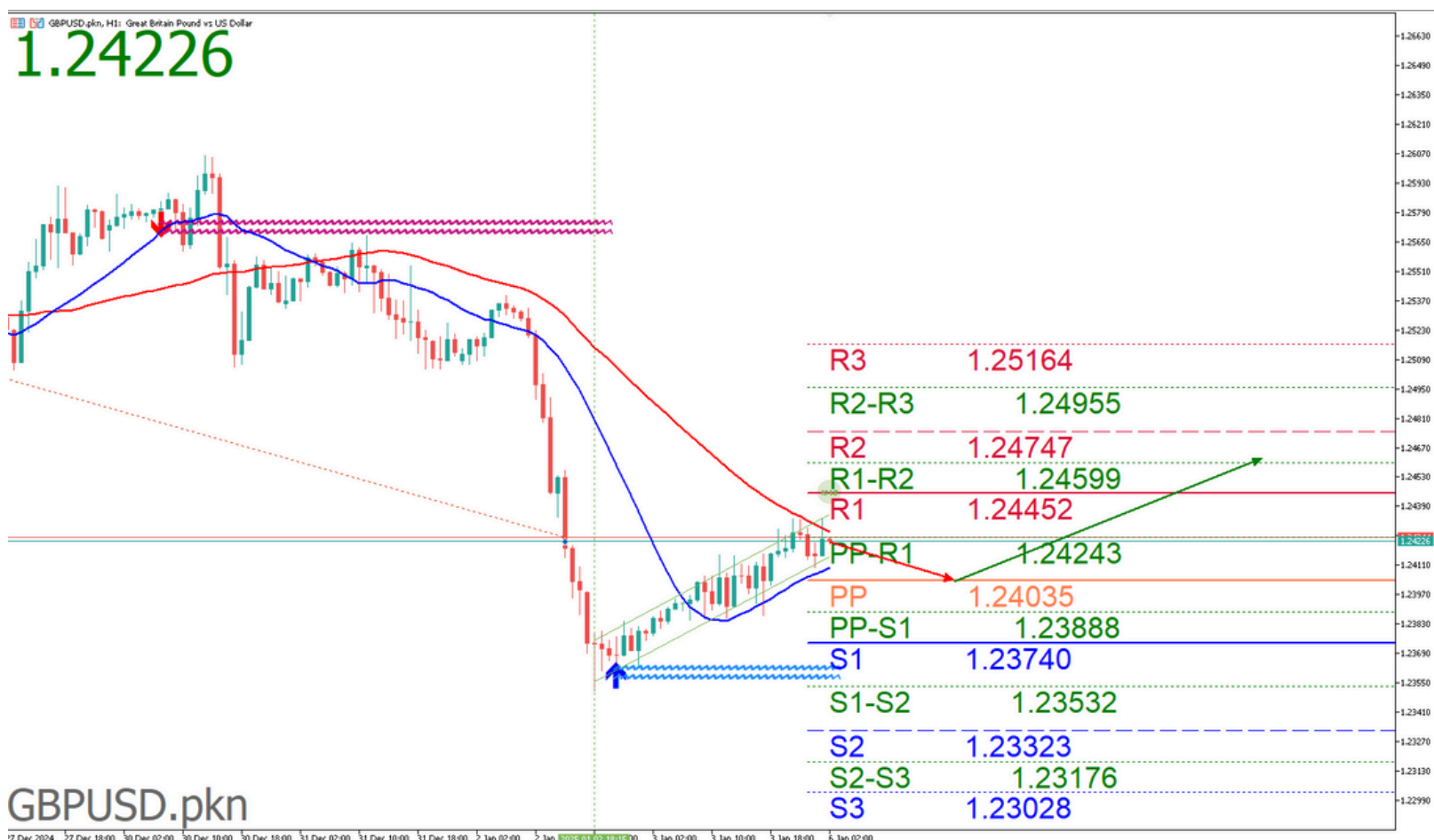


PT. PANEN KAPITAL BERJANGKA

PIVOT POINTS

CLASSIC
WOODIE
FIBONACCI
CAMARILLA

- R3
- 1.25164
- 1.25224
- 1.24747
- 1.24352
- R2
- 1.24747
- 1.24777
- 1.24475
- 1.24287
- R1
- 1.24452
- 1.24512
- 1.24307
- 1.24221
- PP
- 1.24035
- 1.24065
- 1.24035
- 1.24035
- S1
- 1.23740
- 1.23800
- 1.23763
- 1.24091
- S2
- 1.23323
- 1.23353
- 1.23595
- 1.24025
- S3
- 1.23028
- 1.23088
- 1.23323
- 1.23960



Source : Metatrader 5 - Panen Kapital Berjangka, 6 Jan 2025

Indicator	5M	15M	30M	1H	4H	1D	1W	1MN
MACD (12; 26; 9)	N/A	Buy	Buy	Buy	Sell	Sell	Sell	Buy
RSI (14)	Neutral	Neutral	Neutral	Neutral	Neutral	Buy	Neutral	Neutral
Stochastic (5; 3)	Neutral	Neutral	Neutral	Neutral	Neutral	Neutral	Neutral	Neutral
ADX (14)	N/A	Neutral	Neutral	Sell	Sell	Sell	Neutral	Neutral
CCI (14)	Neutral	Neutral	Neutral	Neutral	Neutral	Neutral	Neutral	Neutral
AROON (14)	Buy	Buy	Sell	Buy	Sell	Sell	Sell	Buy
Alligator (13; 8; 5)	Buy	Buy	Buy	Buy	Sell	Sell	Sell	Buy
SAR (0.02; 0.2)	Sell	Buy	Buy	Buy	Sell	Sell	Sell	Buy

Source : SWFX Technical Analysis, 6 Jan 2025

JIKA HARGA NAIK MELEBIHI LEVEL [BUY STOP] 1.24309 ATAU BERBALIK DARI LEVEL [BUY LIMIT] 1.24055 GBPUSD [BUY] [TP1: 1.24357] [TP2: 1.24497] [TP3: 1.24664] [SL: 1.24011]

JIKA HARGA TURUN MELEBIHI LEVEL [SELL STOP] 1.24147 GBPUSD [SELL] [TP: 1.23976] [SL: 1.24414]

Peluang **Trend Minor Penurunan** di TimeFrame M30 masih didominasi Bearish. Trader dapat membuka order Sell di saat harga mendekati resistance dengan target pendek sampai level **1.22860**. Namun harus sangat di Waspada **Trend Major Kenaikan** di Timeframe M15 dan M30 dan D1 dan W1 masih di dominasi oleh Trend Kenaikan (Bullish) sampai level **1.25340**.

Disclaimer : Segala opini, berita, penelitian, analisis, harga, atau informasi lain yang terkandung dalam laporan ini disediakan sebagai komentar pasar umum dan bukan merupakan saran transaksi. Transaksi Perdagangan Berjangka Komoditi memiliki Peluang Keuntungan dan Risiko Kerugian yang Tinggi sehingga setiap nasabah harus mempertimbangkan dan memahami risikonya sebelum melakukan transaksi



TRADING IDEA : USDJPY

DAILY BULLETIN
SENIN, 6 JANUARI 2025



PT. PANEN KAPITAL BERJANGKA

PIVOT POINTS

CLASSIC
WOODIE
FIBONACCI
CAMARILLA

- R3
- 158.266
- 158.272
- 157.912
- 157.420
- R2
- 157.912
- 157.915
- 157.647
- 157.356
- R1
- 157.571
- 157.577
- 157.483
- 157.293
- PP
- 157.217
- 157.220
- 157.217
- 157.217
- S1
- 156.876
- 156.882
- 156.952
- 157.165
- S2
- 156.522
- 156.525
- 156.788
- 157.102
- S3
- 156.181
- 156.187
- 156.522
- 157.038



Source : Metatrader 5 - Panen Kapital Berjangka, 6 Jan 2025

Indicator	5M	15M	30M	1H	4H	1D	1W	1MN
MACD (12; 26; 9)	N/A	Buy	Buy	Buy	Buy	Buy	Buy	Buy
RSI (14)	Sell	Neutral	Neutral	Neutral	Neutral	Neutral	Neutral	Neutral
Stochastic (5; 3)	Sell	Sell	Neutral	Neutral	Neutral	Neutral	Sell	Neutral
ADX (14)	N/A	Neutral	Neutral	Neutral	Neutral	Buy	Neutral	Buy
CCI (14)	Sell	Sell	Sell	Sell	Neutral	Neutral	Sell	Neutral
AROON (14)	Buy	Buy	Buy	Buy	Buy	Sell	Buy	Sell
Alligator (13; 8; 5)	Buy	Buy	Buy	Buy	Buy	Buy	Buy	Buy
SAR (0.02; 0.2)	Buy	Buy	Buy	Buy	Buy	Buy	Buy	Sell

Source : SWFX Technical Analysis, 6 Jan 2025

JIKA HARGA NAIK MELEBIHI LEVEL [BUY STOP] 157.722 ATAU BERBALIK DARI LEVEL [BUY LIMIT] 157.527 USDJPY [BUY] [TP1: 157.786] [TP2: 157.869] [TP3: 158.014] [SL: 157.530]

JIKA HARGA TURUN MELEBIHI LEVEL [SELL STOP] 157.642 USDJPY [SELL] [TP: 157.530] [SL: 157.869]

Peluang **Trend Minor Kenaikan** di TimeFrame H1 masih didominasi Bullish. Trader dapat membuka order Beli di saat harga mendekati Support dengan target pendek sampai level **158.50**. Namun harus sangat di Waspada **Trend Major Penurunan** di Timeframe M30 dan D1 dan W1 masih di dominasi oleh Trend penurunan (Bearish) sampai level **157.56**.



TRADING IDEA : HANGSENG

DAILY BULLETIN
SENIN, 6 JANUARI 2025



PIVOT POINTS

CLASSIC
WOODIE
FIBONACCI
CAMARILLA

- R3
- 20459
- 20394
- 20266
- 19759
- R2
- 20266
- 20233
- 20068
- 19712
- R1
- 19941
- 19876
- 19946
- 19664
- PP
- 19748
- 19715
- 19748
- 19748
- S1
- 19423
- 19358
- 19550
- 19570
- S2
- 19230
- 19197
- 19428
- 19522
- S3
- 18905
- 18840
- 19230
- 19475



Source : Metatrader 5 - Panen Kapital Berjangka. 6 Jan 2025

Indicator	5M	15M	30M	1H	4H	1D	1W	1MN
MACD (12; 26; 9)	N/A	Buy	Buy	Sell	Sell	Sell	Buy	Sell
RSI (14)	N/A	Neutral	Neutral	Neutral	Neutral	Neutral	Neutral	Neutral
Stochastic (5; 3)	N/A	Sell	Neutral	Neutral	Neutral	Neutral	Neutral	Neutral
ADX (14)	N/A	Neutral	Neutral	Neutral	Neutral	Neutral	Buy	Neutral
CCI (14)	N/A	Sell	Sell	Neutral	Neutral	Neutral	Neutral	Neutral
AROON (14)	N/A	Sell	Buy	Buy	Sell	Buy	Buy	Buy
Alligator (13; 8; 5)	Neutral	Buy	Buy	Neutral	Sell	Sell	Buy	Neutral
SAR (0.02; 0.2)	Buy	Buy	Buy	Buy	Sell	Sell	Sell	Buy

Source : SWFX Technical Analysis. 6 Jan 2025

JIKA HARGA MELEBIHI NAIK LEVEL [BUY STOP] 19802 ATAU BERBALIK DARI LEVEL [BUY LIMIT] 19600 HKK [BUY] [TP1: 19861] [TP2: 19943] [TP3: 20102] [SL: 19545]

JIKA HARGA TURUN MELEBIHI LEVEL [SELL STOP] 19693 HKK [SELL] [TP: 19580] [SL: 19919]

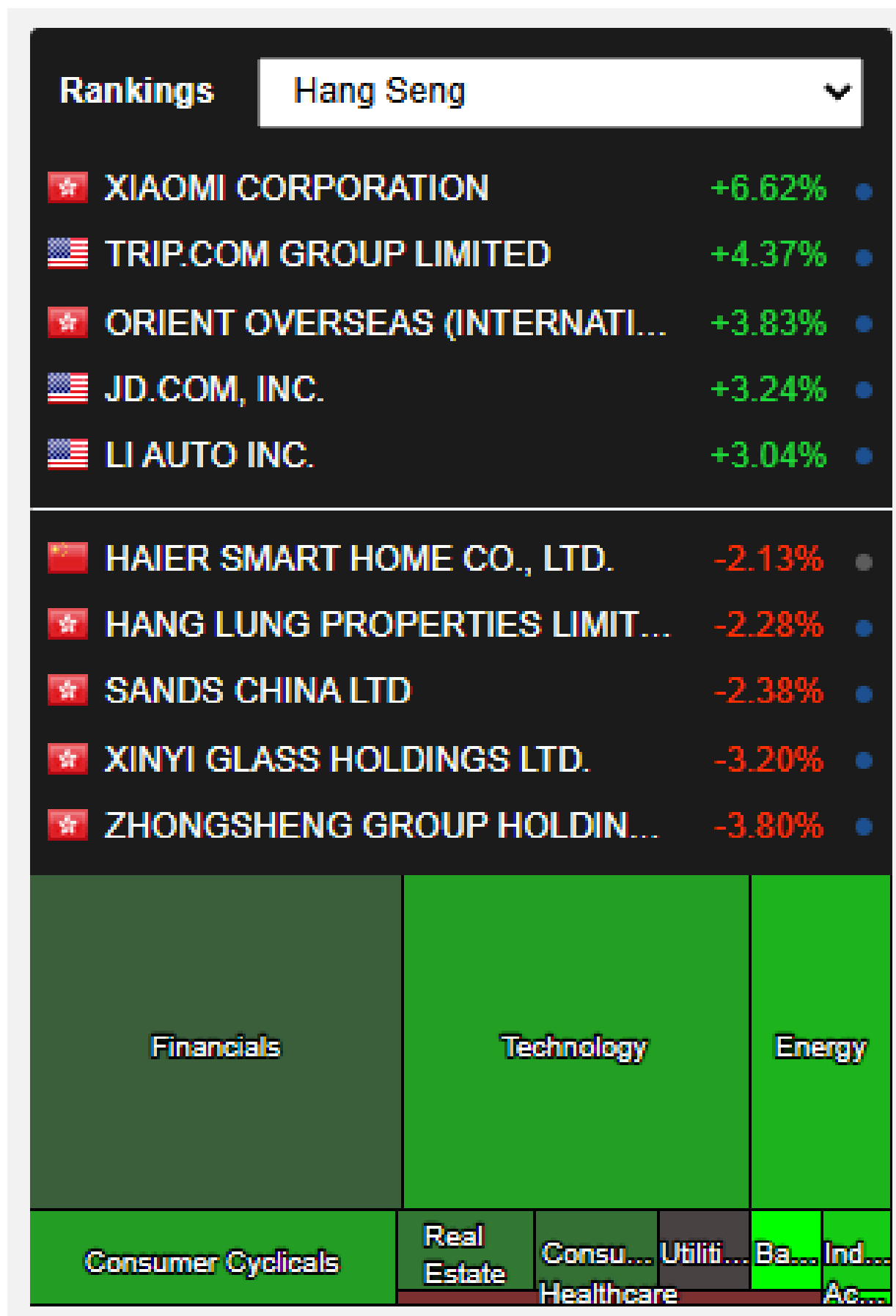
Peluang **Trend Minor Kenaikan** di TimeFrame D1 masih didominasi Bullish. Trader dapat membuka order Beli di saat harga mendekati Support dengan target pendek sampai level **20272**. Namun harus sangat di Waspada **Trend Major Penurunan** di Timeframe H4 masih di dominasi oleh Trend penurunan (Bearish) sampai level **19914**.



Semua berita tentang HONG KONG : HANG SENG HSI 50

1. Prospek Tiongkok, Penurunan Hasil Obligasi Mengguncang Pasar Saham Asia
2. Pengembang Hong Kong Luncurkan Proyek untuk Tahun Baru
3. Saham Hong Kong Rebound pada Hari Jumat Saat Otoritas Memulai Operasi Penyelamatan Kedua dengan Mendukung Pembelian Institusional
4. Saham Asia Naik, Dolar Tertinggi dalam Dua Tahun karena Suku Bunga AS dan Trump Menjadi Fokus
5. 85 Perusahaan Tercatat di Hong Kong Gagal Memenuhi Persyaratan Anggota Dewan Perempuan
6. Penjualan Ritel Hong Kong Turun Lebih dari 7% pada Bulan November
7. Pendapatan Permainan Makau Turun 2% pada Bulan Desember
8. Saham Hong Kong Memulai Tahun 2025 dengan Nilai Merah karena Keyakinan Investor terhadap Prospek Ekonomi Negara Itu Goyah
9. CEO CR Construction Mengundurkan Diri; Penerus Ditunjuk
10. Hong Kong Kembali ke 10 Tempat IPO Teratas di Seluruh Dunia dengan \$11 Miliar yang Dihimpun pada 2024
11. We Doctor Mengajukan Kembali Aplikasi IPO Hong Kong
12. Chery Memilih JPMorgan sebagai Arranger Tambahan untuk IPO Hong Kong
13. Saham Asia mengalami awal yang sulit pada 2025 dengan fokus pada kebijakan Trump

Analisa Sektoral Index Hang Seng



Source : MarketScreener, 6 Jan 2025



TRADING IDEA : NIKKEI

DAILY BULLETIN
SENIN, 6 JANUARI 2025

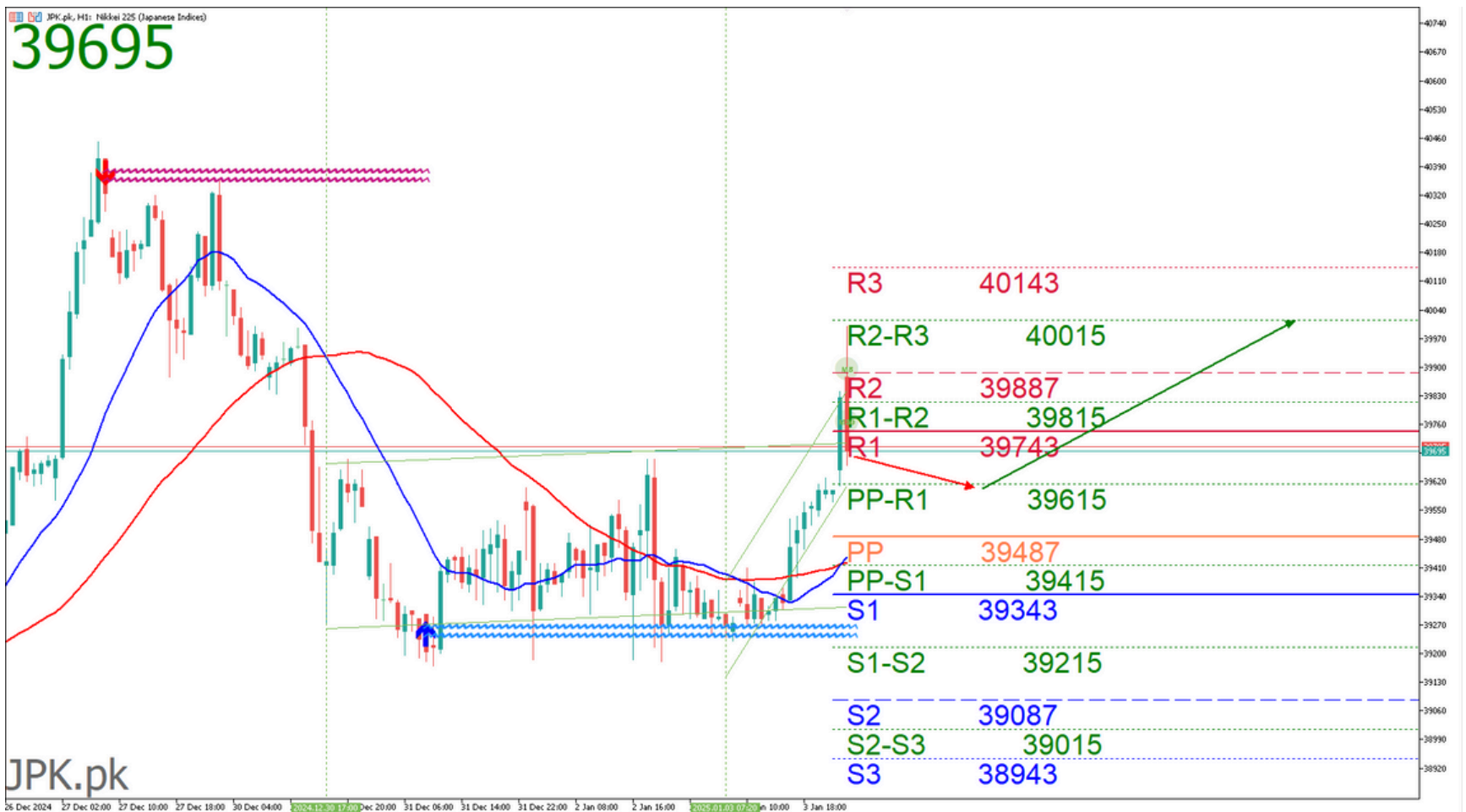


PT. PANEN KAPITAL BERJANGKA

PIVOT POINTS

CLASSIC
WOODIE
FIBONACCI
CAMARILLA

R3
40143
40200
39887
39710
222
R2
39887
39915
39734
39673
R1
39743
39800
39639
39637
PP
39487
39515
39487
39487
S1
39343
39400
39334
39563
S2
39087
39115
39239
39527
S3
38943
39000
39087
39490



Source : Metatrader 5 - Panen Kapital Berjangka, 6 Jan 2025

Indicator	5M	15M	30M	1H	4H	1D	1W	1MN
MACD (12; 26; 9)	N/A	Buy	Buy	Buy	Sell	Buy	Buy	Buy
RSI (14)	Neutral	Neutral	Sell	Sell	Neutral	Neutral	Neutral	Neutral
Stochastic (5; 3)	Neutral	Neutral	Neutral	Neutral	Neutral	Sell	Neutral	Neutral
ADX (14)	N/A	Buy	Buy	Neutral	Neutral	Neutral	Neutral	Neutral
CCI (14)	Neutral	Sell	Sell	Sell	Sell	Neutral	Neutral	Neutral
AROON (14)	Buy	Buy	Buy	Buy	Buy	Sell	Buy	Sell
Alligator (13; 8; 5)	Neutral	Buy	Buy	Buy	Neutral	Buy	Buy	Buy
SAR (0.02; 0.2)	Sell	Buy	Buy	Buy	Buy	Buy	Buy	Sell

Source : SWFX Technical Analysis, 6 Jan 2025

JIKA HARGA NAIK MELEBIHI LEVEL [BUY STOP] 39680 ATAU BERBALIK DARI LEVEL [BUY LIMIT] 39527 NIKKEI [BUY] [TP1: 39743] [TP2: 39810] [TP3: 39924] [SL: 39573]

JIKA HARGA TURUN MELEBIHI LEVEL [SELL STOP] 39643 NIKKEI [SELL] [TP: 39542] [SL: 39773]

Peluang **Trend Minor Penurunan** di TimeFrame H1 masih didominasi Bearish. Trader dapat membuka order Jual di saat harga mendekati Resistance dengan target pendek sampai level **39170**. Namun harus sangat di Waspada **Trend Major Kenaikan** di Timeframe D1 dan W1 masih di dominasi oleh Trend Kenaikan (Bullish) sampai level **40175**



BERITA INDEX NIKKEI

DAILY BULLETIN
SENIN, 6 JANUARI 2025

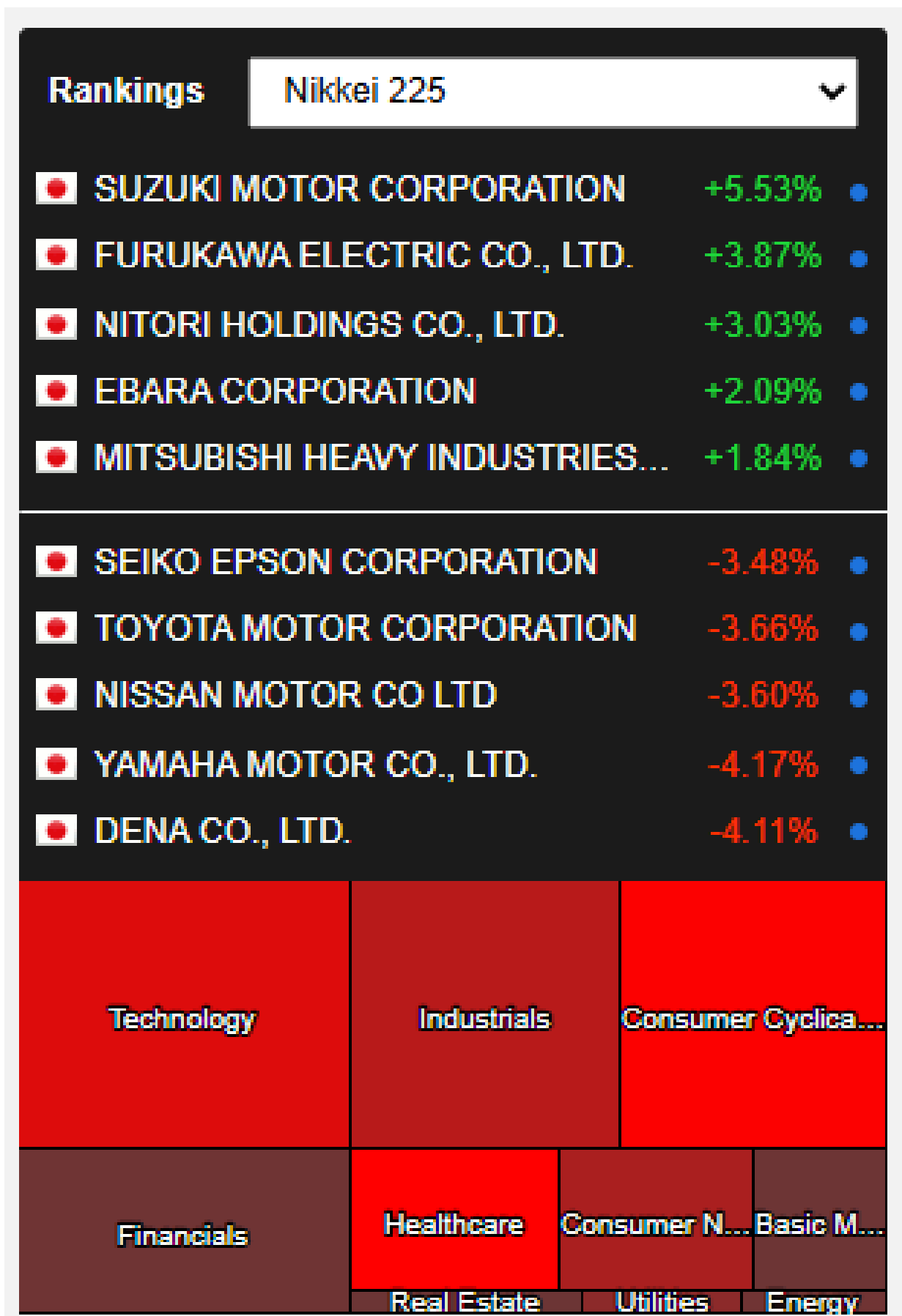


PT. PANEN KAPITAL BERJANGKA

Semua berita tentang Jepang : Nikkei 225

1. Mayoritas Perusahaan Jepang Memperkirakan Pertumbuhan Ekonomi pada Tahun 2025
2. Jepang dan AS Menegosiasikan Waktu Pertemuan Ishiba-Trump
3. Saham unggulan Eropa turun dalam perdagangan awal yang lesu
4. Saham Jepang Melemah karena Pelemahan Wall Street dan Imbal Hasil Berdampak
5. Sektor Manufaktur Jepang Beranjak Menuju Stabilisasi karena Pembacaan PMI Membaik pada Desember
6. Pasar Asia Ditutup Campuran pada Hari Jumat karena Tiongkok Mencatat Penurunan Laba Industri November
7. Saham terlihat turun karena penjualan liburan stabil
8. Saham Jepang Naik karena BOJ Mengisyaratkan Kenaikan Suku Bunga
9. Produksi Industri Jepang Turun 2,3% pada November
10. Pesanan Konstruksi Jepang Turun 10% pada November
11. IHK Inti Tokyo Naik 2,4% pada Desember, Sedikit Melebihi Perkiraan

Analisa Sektoral Index Nikkei



Source : MarketScreener, 6 Jan 2025

Disclaimer : Transaksi Perdagangan Berjangka Komoditi memiliki Peluang Keuntungan dan Risiko Kerugian yang Tinggi sehingga setiap nasabah harus mempertimbangkan dan memahami risikonya sebelum melakukan transaksi



TRADING IDEA : NASDAQ

DAILY BULLETIN
SENIN, 6 JANUARI 2025

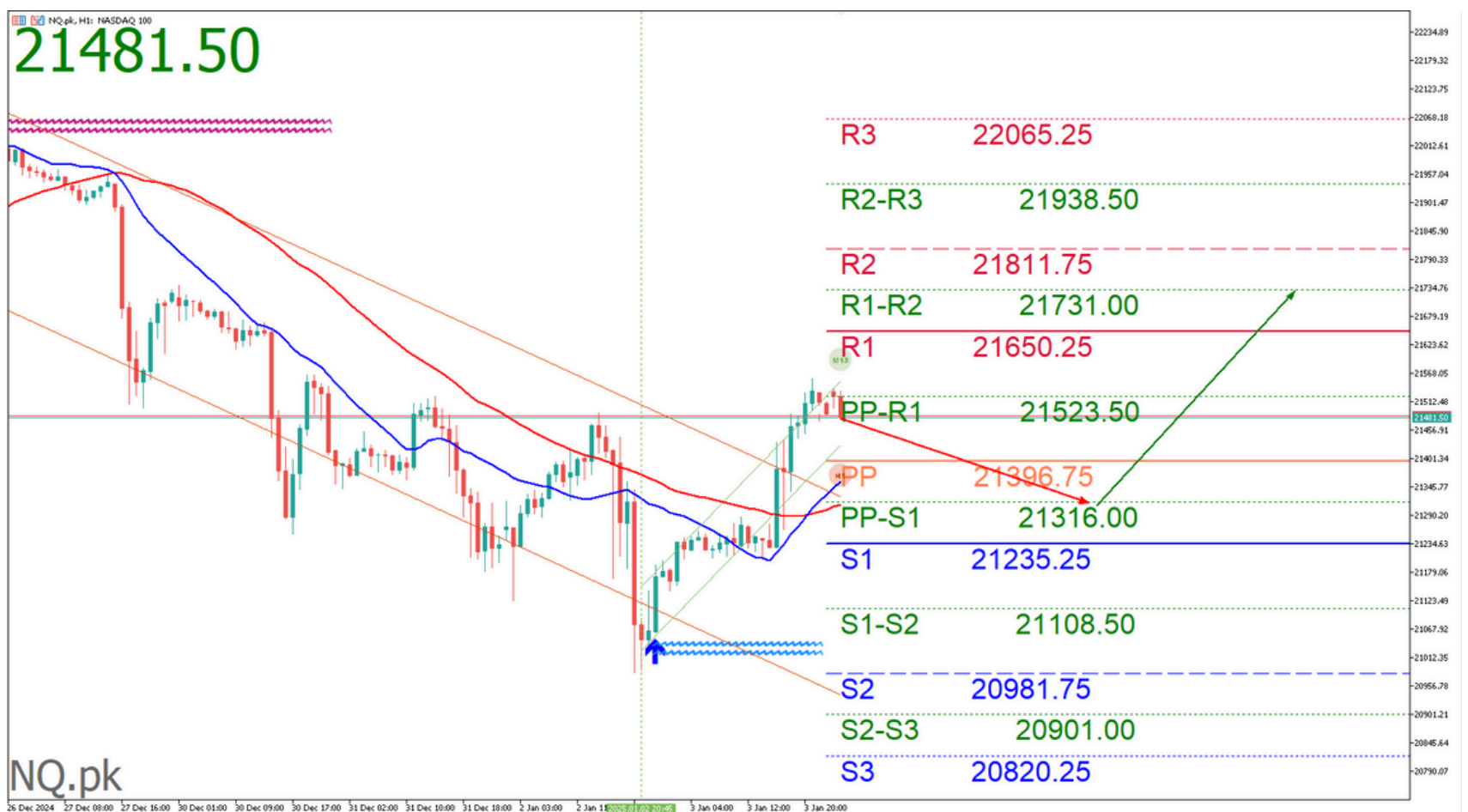


PT. PANEN KAPITAL BERJANGKA

PIVOT POINTS

CLASSIC
WOODIE
FIBONACCI
CAMARILLA

- R3
22065.25
- 22111.25
- 21811.75
- 21602.88
- R2
21811.75
- 21834.75
- 21653.22
- 21564.83
- R1
21650.25
- 21696.25
- 21555.28
- 21526.79
- PP
21396.75
- 21419.75
- 21396.75
- 21396.75
- S1
21235.25
- 21281.25
- 21238.22
- 21450.71
- S2
20981.75
- 21004.75
- 21140.28
- 21412.67
- S3
20820.25
- 20866.25
- 20981.75
- 21374.63



Source : Metatrader 5 - Panen Kapital Berjangka, 6 Jan 2025

Indicator	5M	15M	30M	1H	4H	1D	1W	1MN
MACD (12; 26; 9)	N/A	Buy	Buy	Buy	Sell	Sell	Buy	Buy
RSI (14)	Neutral	Neutral	Neutral	Sell	Neutral	Neutral	Neutral	Sell
Stochastic (5; 3)	Neutral	Neutral	Neutral	Neutral	Sell	Sell	Neutral	Sell
ADX (14)	N/A	Buy	Buy	Buy	Sell	Sell	Neutral	Buy
CCI (14)	Buy	Buy	Neutral	Neutral	Sell	Neutral	Neutral	Sell
AROON (14)	Sell	Sell	Buy	Buy	Buy	Sell	Buy	Buy
Alligator (13; 8; 5)	Neutral	Buy	Buy	Buy	Neutral	Sell	Buy	Buy
SAR (0.02; 0.2)	Sell	Sell	Sell	Buy	Buy	Sell	Buy	Buy

Source : SWFX Technical Analysis, 6 Jan 2025

JIKA HARGA NAIK MELEBIHI LEVEL [BUY STOP] 21508.92 ATAU BERBALIK DARI LEVEL [BUY LIMIT] 21413.42 NASDAQ [BUY] [TP1: 21550.59] [TP2: 21606.16] [TP3: 21703.39] [SL: 21387.37]

JIKA HARGA TURUN MELEBIHI LEVEL [SELL STOP] 21462.04 NASDAQ [SELL] [TP: 21375.22] [SL: 21578.37]

Peluang **Trend Minor Penurunan** di TimeFrame M30 masih didominasi Bearish. Trader dapat membuka order Sell di saat harga mendekati resistance dengan target pendek sampai level **21040**. Namun harus sangat di Waspada **Trend Major Kenaikan** di Timeframe D1 dan W1 masih di dominasi oleh Trend Kenaikan (Bullish) sampai level **21876**.



Semua berita tentang Amerika : Nasdaq US100

1. Wall Street berakhir naik tajam dengan bantuan dari teknologi
2. Wall Street: Nvidia dan Palantir mendongkrak Nasdaq dan S&P500
3. S&P 500 Memulai 2025 dengan Kerugian Mingguan Kecil karena Material, Saham Konsumen Membebani
4. Ekuitas Naik karena Pasar Menilai Data Manufaktur, Komentar Pejabat Fed
5. Indeks Ekuitas AS Turun Minggu Ini karena Teknologi, Layanan Komunikasi Membebani di Tengah Volume Perdagangan yang Lebih Rendah
6. Ekuitas Naik karena Pasar Menilai Data Manufaktur, Komentar Pejabat Fed
7. Pasar Ekuitas AS Berakhir Lebih Tinggi karena Kontraksi Sektor Manufaktur AS Mereda
8. Ekuitas Naik Setelah Data Manufaktur, Komentar Pejabat Fed Komentar
9. Konsumen Diskresioner, Teknologi Mendorong Indeks Ekuitas AS Naik
10. Ekuitas Naik Intraday saat Pedagang Menganalisis Data Manufaktur, Komentar Pejabat Fed
11. Dana yang Diperdagangkan di Bursa, Ekuitas AS Naik Setelah Perdagangan Siang
12. Indeks Ekuitas AS Naik dalam Perdagangan Sianga

Analisa Sektoral Index Nasdaq



Source : MarketScreener, 6 Jan 2025