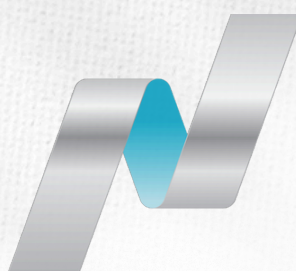


PT. PANEN KAPITAL BERJANGKA



DOW JONES



Nasdaq



HANG SENG INDEX

S&P500

Nikkei 225

OIL

Jumat, 3 Jan 2025

DAILY BULLETIN

JADILAH TRADER YANG LEBIH BERPENGETAHUAN HARI INI

WITH LOTS OF INFORMATION, IT HELPS YOU MAKE SMART DECISIONS AND AVOID BAD REACTION

021-21684233



PT. PANEN KAPITAL BERJANGKA

Panen Tower Lantai 5, Jl. Patal Senayan No. 31, Jakarta Selatan

Telpon: 021 21684233 Email: cso@panenkab.com

Disclaimer : Transaksi Perdagangan Berjangka Komoditi memiliki Peluang Keuntungan dan Risiko Kerugian yang Tinggi sehingga setiap nasabah harus mempertimbangkan dan memahami risikonya sebelum melakukan transaksi



DAILY MARKET SUMMARY

DAILY BULLETIN
JUMAT, 3 JANUARI 2025



PT. PANEN KAPITAL BERJANGKA

Peristiwa global harian yang telah memengaruhi pasar keuangan



DOLAR AS MENGUAT TAJAM KE LEVEL 109.24 PAGI INI. DIDUKUNG KLAIM PENGANGGURAN MINGGUAN AS TURUN KE LEVEL TERENDAH DALAM DELAPAN BULAN MENUNJUKKAN PHK YANG RENDAH PADA AKHIR TAHUN 2024 DAN IMP MANUFAKTUR MENINGKAT 49.4 LEBIH BESAR DARI PRAKIRAAN DAN SEBELUMNYA 48.3

Laporan dari Departemen Tenaga Kerja pada hari Kamis menambah serangkaian data ekonomi optimis baru-baru ini, termasuk belanja konsumen, dalam memperkuat proyeksi Federal Reserve untuk lebih sedikit pemotongan suku bunga tahun ini. Ketahanan pasar tenaga kerja menjaga ekspansi ekonomi tetap pada jalurnya. Pemerintah dijadwalkan untuk menerbitkan laporan ketenagakerjaan NFP yang diawasi ketat untuk bulan Desember Jumat depan.



POUND STERLING (GBP) MELEMAH TAJAM DAN DIPERDAGANGKAN DI LEVEL 1.23770 TERHADAP DOLAR AS. KARENA DOLAR TERUS MENGUAT MENANDAI AWAL TAHUN TERLEMAH SEJAK 2015, BANK OF ENGLAND MULAI MENGELUARKAN PERNYATAAN TENTANG KEMUNGKINAN MENJADI LEBIH AKTIF DALAM HAL MEMANGKAS SUKU BUNGA MEMBUAT GBP SEMAKIN TERTEKAN DI AWAL TAHUN



DOLAR KANADA (CAD) SEMAKIN MELEMAH KE LEVEL 1.44058 TERHADAP DOLAR AS. DI TENGAH DOLAR AS YANG MENGUAT



SWISS FRANC (CHF) SEMAKIN MELEMAH DAN DIPERDAGANGKAN DI LEVEL 0.91232 TERHADAP DOLAR AS DI TENGAH PENGUATAN DOLAR AS YANG MELONJAK TINGGI MENEKAN CHF



EURO (EUR) MELEMAH TAJAM KE LEVEL 1.02667 TERHADAP DOLAR AS. EURO MEROSOT SAAT DOLAR MENCAPAI LEVEL TERTINGGI DALAM 2 TAHUN. DATA PMI MENUNJUKKAN AKTIVITAS MANUFAKTUR ZONA EURO MASIH MELEMAH DENGAN INDEKS PESANAN BARU PADA LEVEL TERENDAH DALAM TIGA BULAN



AUSSIE (AUD) SEDIKIT MENGUAT KE LEVEL 0.62024 TERHADAP DOLAR AS. DI TENGAH DOLAR AS YANG MENGUAT MENEKAN AUSSIE



YEN (JPY) SEMAKIN MELEMAH DAN TURUN KE LEVEL 157.395 TERHADAP DOLAR AS PAGI INI. IMBAL HASIL OBLIGASI SEBAGIAN BESAR TIDAK BERUBAH SETELAH DATA KLAIM PENGANGGURAN AS YANG OPTIMIS DAN PEDAGANG SEDANG MENUNGGU INTERVENSI OLEH OTORITAS JEPANG

Bank of Japan masih ragu untuk menaikkan suku bunga sebelum hasil pembicaraan upah Jepang. Minggu depan, data tambahan tentang sentimen konsumen Jepang, upah lembur, dan hasil survei akan diperhatikan untuk mendapatkan wawasan lebih lanjut. Imbal hasil Treasury 10 tahun sedang berjuang untuk mencapai level tertinggi April 2024 di dekat 4,70% selama Fed melakukan pelonggaran



EMAS (XAU) MENGUAT TAJAM KE LEVEL 2658.43 TERHADAP DOLAR AS PAGI INI. EMAS NAIK KE LEVEL TERTINGGI DALAM DUA MINGGU KARENA DIDORONG OLEH PEMBELIAN ASET SAFE HAVEN DAN PENURUNAN IMBAL HASIL TREASURY AS

Imbal hasil obligasi AS 10 tahun acuan merosot, membuat emas batangan yang tidak memberikan imbal hasil lebih menarik bagi investor. Isu risiko geopolitik yang belum mereda serta ketidakpastian keuangan global, menjelang pelantikan Presiden terpilih Trump membuat pedang bersiap kembali membeli emas di tahun 2025. Rusia melancarkan serangan pesawat nirawak di Kyiv pada Rabu dini hari, yang menyebabkan kerusakan di sedikitnya dua distrik, sementara militer Israel menyerang pinggiran Kota Gaza.



ECONOMIC CALENDAR

DAILY BULLETIN
JUMAT, 3 JANUARI 2025



TIME	COUNTRY	IMPORTANCE	EVENT	ACTUAL	FORECAST	PREVIOUS
15:30 in 9:25 hours	Switzerland	Medium	procure.ch Manufacturing PMI	-	48.3	48.5
15:55 in 9:50 hours	Germany	High	Unemployment Change	-	15K	7K
15:55 in 9:50 hours	Germany	Medium	Unemployment Rate	-	6.2%	6.1%
15:55 in 9:50 hours	Germany	Medium	Unemployed Persons	-	-	2.86M
16:30 in 10:25 hours	United Kingdom	Medium	BoE Consumer Credit	-	£1.2B	£1.09B
16:30 in 10:25 hours	United Kingdom	Medium	Mortgage Approvals	-	68.5K	68.3K
16:30 in 10:25 hours	United Kingdom	Medium	Mortgage Lending	-	£3.2B	£3.44B
22:00 in 15:55 hours	United States	Medium	ISM Manufacturing Employment	-	48	48.1
22:00 in 15:55 hours	United States	High	ISM Manufacturing PMI	-	48.4	48.4

Source : IG Economic Calendar, 3 Jan 2025

20:30 (USD) INITIAL JOBLESS CLAIMS (KLAIM PENGANGGURAN AWAL) (PRAKTIKAAL
IBU) (SEBELUMNYA 217 RIBU)

PENGANGGURAN AWAL MELUKUKADA 11 MAH BRANE YANG TELAH MENAUKAN

ANGAN
AMA KA

Disclaimer : Transaksi Perdagangan Berjangka Komoditi memiliki Peluang Keuntungan dan Risiko Kerugian yang Tinggi sehingga setiap nasabah harus mempertimbangkan dan memahami risikonya sebelum melakukan transaksi



CURRENCIES RATIO

DAILY BULLETIN
JUMAT, 3 JANUARI 2025



PT. PANEN KAPITAL BERJANGKA

CURRENCIES	LONG	SHORT	
CHF	74.90%	+ 49.80%	25.10% BUY
SGD	72.91%	+ 45.82%	27.09% BUY
USD	68.77%	+ 37.54%	31.23% BUY
HKD	67.67%	+ 35.34%	32.33% BUY
XAU	58.61%	+ 17.22%	41.39% BUY
CAD	54.62%	+ 9.24 %	45.38% BUY
AUD	47.65%	- 4.70 %	52.35% SELL
GBP	38.28%	- 23.44%	61.72% SELL
EUR	37.43%	- 25.14%	62.57% SELL
JPY	33.19%	- 33.62%	66.81% SELL
XAG	29.07%	- 41.86%	70.93% SELL
NZD	25.87%	- 48.26%	74.13% SELL
JPN.IDX/JPY	71.85%	+ 43.70%	28.15% BUY
USA500.IDX/USD	63.06%	+ 26.12%	36.94% BUY
XAU/USD	58.61%	+ 17.22%	41.39% BUY
USATECH.IDX/USD	37.23%	- 25.54%	62.77% SELL
USA30.IDX/USD	29.05%	- 41.90%	70.95% SELL
LIGHT.CMD/USD	28.94%	- 42.12%	71.06% SELL
XAG/USD	27.58%	- 44.84%	72.42% SELL
HKG.IDX/HKD	25.38%	- 49.24%	74.62% SELL

Source : SWFX Sentiment Index, 3 Jan 2025

USDCAD.pkn	17.8%	82.2%	BUY
AUDNZD.pkn	18.4%	81.6%	BUY
USDCHF.pkn	25.4%	74.6%	BUY
USDJPY.pkn	43.4%	56.6%	BUY
GBPJPY.pkn	43.8%	56.2%	BUY
GBPAUD.pkn	45.7%	54.3%	BUY
XAUUSD.pkn	53.8%	46.3%	SELL
EURAUD.pkn	57.2%	42.8%	SELL
EURJPY.pkn	60.5%	39.5%	SELL
AUDJPY.pkn	61.0%	39.0%	SELL
GBPCHF.pkn	61.8%	38.2%	SELL
CHFJPY.pkn	62.0%	38.0%	SELL
EURGBP.pkn	64.0%	36.0%	SELL
EURCAD.pkn	69.0%	31.0%	SELL
GBPUSD.pkn	75.0%	25.0%	SELL
AUDUSD.pkn	77.0%	23.0%	SELL
EURCHF.pkn	78.6%	21.4%	SELL
EURUSD.pkn	83.3%	16.7%	SELL
NZDUSD.pkn	87.8%	12.2%	SELL

Source : Figaro Trader Sentiment Indikator, 3 Jan 2025

Disclaimer : Transaksi Perdagangan Berjangka Komoditi memiliki Peluang Keuntungan dan Risiko Kerugian yang Tinggi sehingga setiap nasabah harus mempertimbangkan dan memahami risikonya sebelum melakukan transaksi



TRADING IDEA : GOLD

DAILY BULLETIN
JUMAT, 3 JANUARI 2025

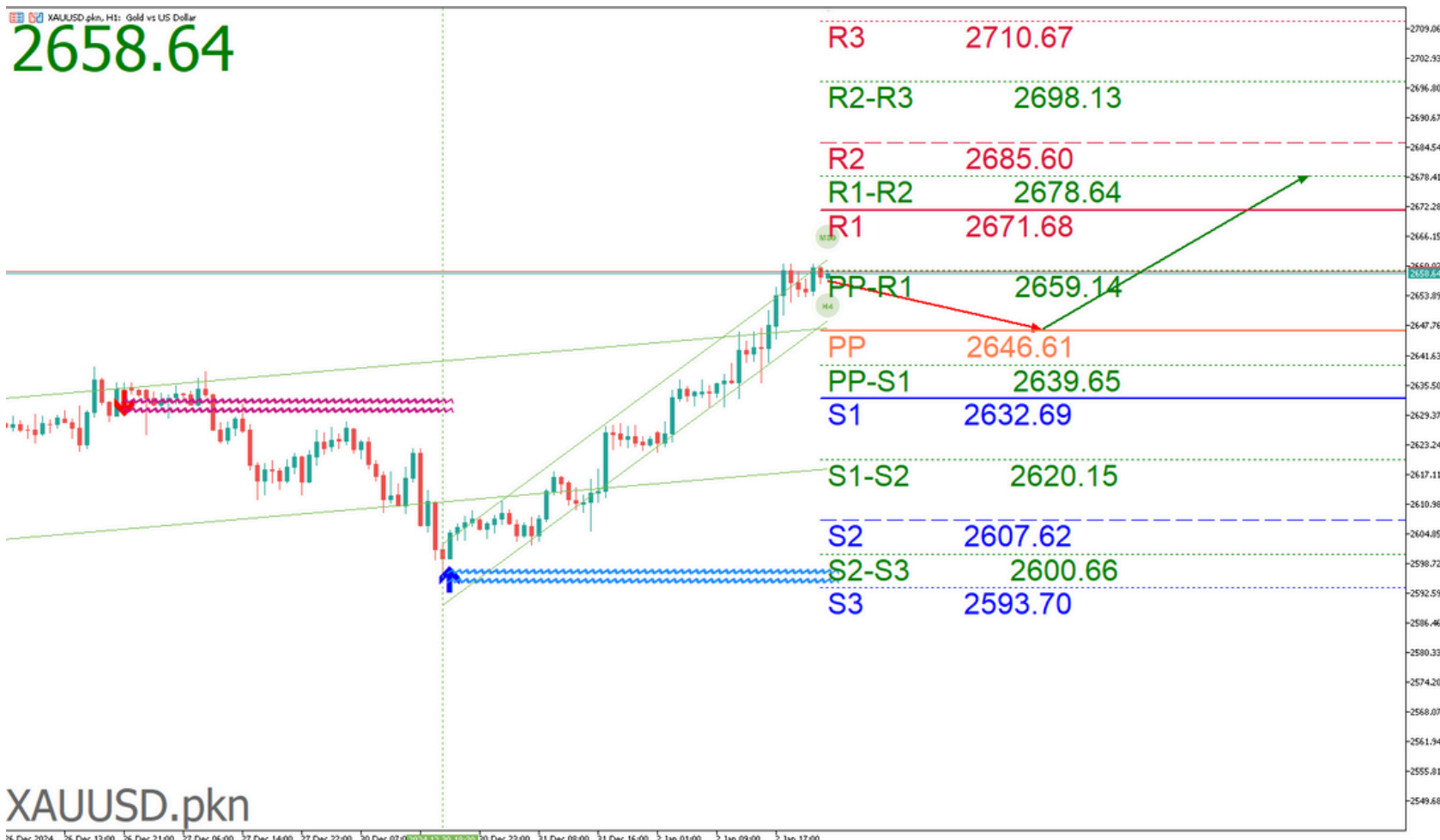


PT. PANEN KAPITAL BERJANGKA

PIVOT POINTS

CLASSIC
WOODIE
FIBONACCI
CAMARILLA

- R3
- 2710.67
- 2716.23
- 2685.60
- 2668.47
- R2
- 2685.60
- 2688.39
- 2670.71
- 2664.90
- R1
- 2671.68
- 2677.24
- 2661.51
- 2661.32
- PP
- 2646.61
- 2649.40
- 2646.61
- 2646.61
- S1
- 2632.69
- 2638.26
- 2631.72
- 2654.18
- S2
- 2607.62
- 2610.41
- 2622.52
- 2650.60
- S3
- 2593.70
- 2599.27
- 2607.62
- 2647.03



Source : Metatrader 5 - Panen Kapital Berjangka, 3 Jan 2025

Indicator	5M	15M	30M	1H	4H	1D	1W	1MN
MACD (12; 26; 9)	Buy	Buy	Buy	Buy	Buy	Sell	Buy	Buy
RSI (14)	Neutral	Neutral	Neutral	Sell	Sell	Neutral	Neutral	Sell
Stochastic (5; 3)	Neutral	Neutral	Neutral	Neutral	Sell	Neutral	Neutral	Neutral
ADX (14)	Neutral	Neutral	Buy	Buy	Neutral	Neutral	Buy	Buy
CCI (14)	Sell	Neutral	Neutral	Neutral	Sell	Neutral	Neutral	Neutral
AROON (14)	Sell	Buy	Buy	Buy	Buy	Sell	Sell	Buy
Alligator (13; 8; 5)	Buy	Buy	Buy	Buy	Buy	Sell	Buy	Buy
SAR (0.02; 0.2)	Buy	Buy	Buy	Buy	Buy	Sell	Sell	Buy

Source : SWFX Technical Analysis, 3 Jan 2025

JIKA HARGA NAIK MELEBIHI LEVEL [BUY STOP] 2661.63 ATAU BERBALIK DARI LEVEL [BUY LIMIT] 2650.91 XAUUSD [BUY] [TP1: 2665.08] [TP2: 2672.16] [TP3: 2677.13] [SL: 2649.57]

JIKA HARGA TURUN MELEBIHI LEVEL [SELL STOP] 2655.89 XAUUSD [SELL] [TP: 2646.89] [SL: 2669.86]

Peluang **Trend Minor Penurunan** di TimeFrame M30 masih didominasi Bearish. Trader dapat membuka order Sell di saat harga mendekati resistance dengan target pendek sampai level **2630**. Namun harus sangat di Waspada **Trend Major Kenaikan** di Timeframe D1 dan W1 masih di dominasi oleh Trend Kenaikan (Bullish) sampai level **2688**.



TRADING IDEA : OIL

DAILY BULLETIN
JUMAT, 3 JANUARI 2025

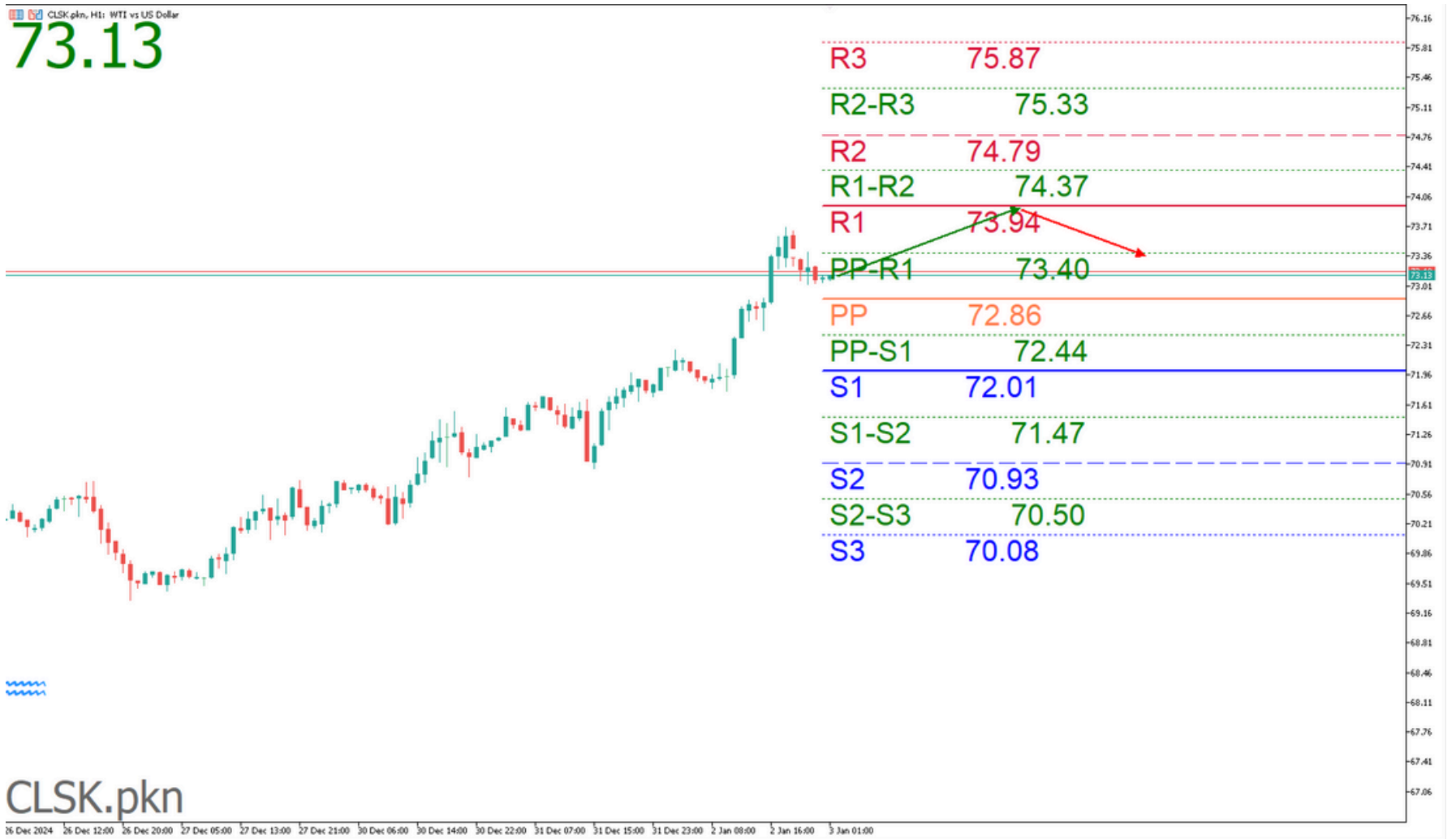


PT. PANEN KAPITAL BERJANGKA

PIVOT POINTS

CLASSIC
WOODIE
FIBONACCI
CAMARILLA

- R3
- 75.87
- 75.99
- 74.79
- 73.63
- R2
- 74.79
- 74.85
- 74.05
- 73.45
- R1
- 73.94
- 74.06
- 73.59
- 73.28
- PP
- 72.86
- 72.92
- 72.86
- S1
- 72.01
- 72.13
- 72.12
- 72.92
- S2
- 70.93
- 70.99
- 71.66
- 72.75
- S3
- 70.08
- 70.20
- 70.93
- 72.57



Source : Metatrader 5 - Panen Kapital Berjangka, 3 Jan 2025

Indicator	5M	15M	30M	1H	4H	1D	1W	1MN
MACD (12; 26; 9)	Sell	Sell	Buy	Buy	Buy	Buy	Sell	Sell
RSI (14)	Neutral	Neutral	Neutral	Neutral	Sell	Neutral	Neutral	Neutral
Stochastic (5; 3)	Neutral	Neutral	Neutral	Neutral	Sell	Neutral	Neutral	Neutral
ADX (14)	Sell	Neutral	Buy	Buy	Neutral	Neutral	Neutral	Neutral
CCI (14)	Neutral	Neutral	Neutral	Neutral	Sell	Sell	Neutral	Neutral
AROON (14)	Sell	Sell	Sell	Buy	Buy	Buy	Buy	Sell
Alligator (13; 8; 5)	Sell	Sell	Buy	Buy	Buy	Buy	Sell	Sell
SAR (0.02; 0.2)	Sell	Sell	Sell	Sell	Buy	Buy	Buy	Sell

Source : SWFX Technical Analysis, 3 Jan 2025

JIKA HARGA NAIK MELEBIHI LEVEL [BUY STOP] 73.33 ATAU BERBALIK DARI LEVEL [BUY LIMIT] 72.67 CLSK [BUY] [TP1: 73.51] [TP2: 73.82] [TP3: 74.20] [SL: 72.55]

JIKA HARGA TURUN MELEBIHI LEVEL [SELL STOP] 72.99 CLSK [SELL] [TP: 72.54] [SL: 73.66]

Peluang **Trend Minor Kenaikan** di TimeFrame M5 masih didominasi Bullish. Trader dapat membuka order Beli di saat harga mendekati Support dengan target pendek sampai level **73.80**. Namun harus sangat di Waspada **Trend Major Penurunan** di Timeframe D1 dan W1 masih di dominasi oleh Trend penurunan (Bearish) sampai level **71.21**.

Disclaimer : Transaksi Perdagangan Berjangka Komoditi memiliki Peluang Keuntungan dan Risiko Kerugian yang Tinggi sehingga setiap nasabah harus mempertimbangkan dan memahami risikonya sebelum melakukan transaksi



TRADING IDEA : EURUSD

DAILY BULLETIN
JUMAT, 3 JANUARI 2025



PT. PANEN KAPITAL BERJANGKA

PIVOT POINTS

CLASSIC
WOODIE
FIBONACCI
CAMARILLA

- R3
- 1.04988
- 1.04847
- 1.04369
- 1.02983
- R2
- 1.04369
- 1.04298
- 1.03787
- 1.02843
- R1
- 1.03466
- 1.03325
- 1.03428
- 1.02704
- PP
- 1.02847
- 1.02776
- 1.02847
- 1.02847
- S1
- 1.01944
- 1.01803
- 1.02265
- 1.02424
- S2
- 1.01325
- 1.01254
- 1.01906
- 1.02285
- S3
- 1.00422
- 1.00281
- 1.01325
- 1.02145



Source : Metatrader 5 - Panen Kapital Berjangka, 3 Jan 2025

Indicator	5M	15M	30M	1H	4H	1D	1W	1MN
MACD (12; 26; 9)	Buy	Sell	Sell	Sell	Sell	Sell	Sell	Sell
RSI (14)	Neutral	Neutral	Neutral	Buy	Buy	Neutral	Buy	Neutral
Stochastic (5; 3)	Neutral	Neutral	Neutral	Neutral	Buy	Neutral	Neutral	Neutral
ADX (14)	Neutral	Sell	Sell	Sell	Sell	Sell	Sell	Neutral
CCI (14)	Neutral	Neutral	Neutral	Neutral	Buy	Buy	Neutral	Buy
AROON (14)	Buy	Buy	Buy	Sell	Sell	Sell	Sell	Sell
Alligator (13; 8; 5)	Buy	Neutral	Sell	Sell	Sell	Sell	Sell	Sell
SAR (0.02; 0.2)	Buy	Buy	Buy	Sell	Sell	Sell	Sell	Sell

Source : SWFX Technical Analysis, 3 Jan 2025

**JIKA HARGA NAIK MELEBIHI LEVEL [BUY STOP] 1.02798
ATAU BERBALIK DARI LEVEL [BUY LIMIT] 1.02248
EURUSD [BUY] [TP1: 1.02930] [TP2: 1.03201] [TP3: 1.03581]
[SL: 1.02240]**

**JIKA HARGA TURUN MELEBIHI LEVEL [SELL STOP]
1.02558 EURUSD [SELL] [TP: 1.02209] [SL: 1.03116]**

Peluang **Trend Minor Penurunan** di TimeFrame M5 masih didominasi Bearish. Trader dapat membuka order Sell di saat harga mendekati resistance dengan target pendek sampai level **1.02198**. Namun harus sangat di Waspadai **Trend Major Kenaikan** di Timeframe M15 dan H4 D1 dan W1 masih di dominasi oleh Trend Kenaikan (Bullish) sampai level **1.04140**.

Disclaimer : Segala opini, berita, penelitian, analisis, harga, atau informasi lain yang terkandung dalam laporan ini disediakan sebagai komentar pasar umum dan bukan merupakan saran transaksi. Transaksi Perdagangan Berjangka Komoditi memiliki Peluang Keuntungan dan Risiko Kerugian yang Tinggi sehingga setiap nasabah harus mempertimbangkan dan memahami risikonya sebelum melakukan transaksi



TRADING IDEA : GBPUSD

DAILY BULLETIN
JUMAT, 3 JANUARI 2025



PT. PANEN KAPITAL BERJANGKA

PIVOT POINTS

CLASSIC
WOODIE
FIBONACCI
CAMARILLA

R3
1.26778
1.26528
1.26087
1.24222
R2
1.26087
1.25962
1.25367
1.24049
R1
1.24895
1.24645
1.24923
1.23877
PP
1.24204

1.24079
1.24204
1.24204
S1
1.23012
1.22762
1.23484
1.23531
S2
1.22321
1.22196
1.23040
1.23359
S3
1.21129
1.20880
1.22321
1.23186



Source : Metatrader 5 - Panen Kapital Berjangka, 3 Jan 2025

Indicator	5M	15M	30M	1H	4H	1D	1W	1MN
MACD (12; 26; 9)	Sell	Sell	Sell	Sell	Sell	Sell	Sell	Buy
RSI (14)	Neutral	Neutral	Buy	Buy	Buy	Neutral	Neutral	Neutral
Stochastic (5; 3)	Neutral	Neutral	Neutral	Neutral	Buy	Neutral	Neutral	Neutral
ADX (14)	Neutral	Sell	Sell	Sell	Sell	Sell	Neutral	Neutral
CCI (14)	Neutral	Buy	Neutral	Neutral	Buy	Buy	Neutral	Neutral
AROON (14)	Sell	Sell	Buy	Sell	Sell	Sell	Sell	Buy
Alligator (13; 8; 5)	Sell	Neutral	Sell	Sell	Sell	Sell	Sell	Buy
SAR (0.02; 0.2)	Sell	Sell	Buy	Sell	Sell	Buy	Sell	Buy

Source : SWFX Technical Analysis, 3 Jan 2025

**JIKA HARGA NAIK MELEBIHI LEVEL [BUY STOP] 1.23948
ATAU BERBALIK DARI LEVEL [BUY LIMIT] 1.23305
GBPUSD [BUY] [TP1: 1.24078] [TP2: 1.24441] [TP3: 1.24897]
[SL: 1.23361]**

**JIKA HARGA TURUN MELEBIHI LEVEL [SELL STOP]
1.23659 GBPUSD [SELL] [TP: 1.23230] [SL: 1.24273]**

Peluang **Trend Minor Penurunan** di TimeFrame M30 masih didominasi Bearish. Trader dapat membuka order Sell di saat harga mendekati resistance dengan target pendek sampai level **1.22860**. Namun harus sangat di Waspada **Trend Major Kenaikan** di Timeframe M15 dan M30 dan D1 dan W1 masih di dominasi oleh Trend Kenaikan (Bullish) sampai level **1.25340**.

Disclaimer : Segala opini, berita, penelitian, analisis, harga, atau informasi lain yang terkandung dalam laporan ini disediakan sebagai komentar pasar umum dan bukan merupakan saran transaksi. Transaksi Perdagangan Berjangka Komoditi memiliki Peluang Keuntungan dan Risiko Kerugian yang Tinggi sehingga setiap nasabah harus mempertimbangkan dan memahami risikonya sebelum melakukan transaksi



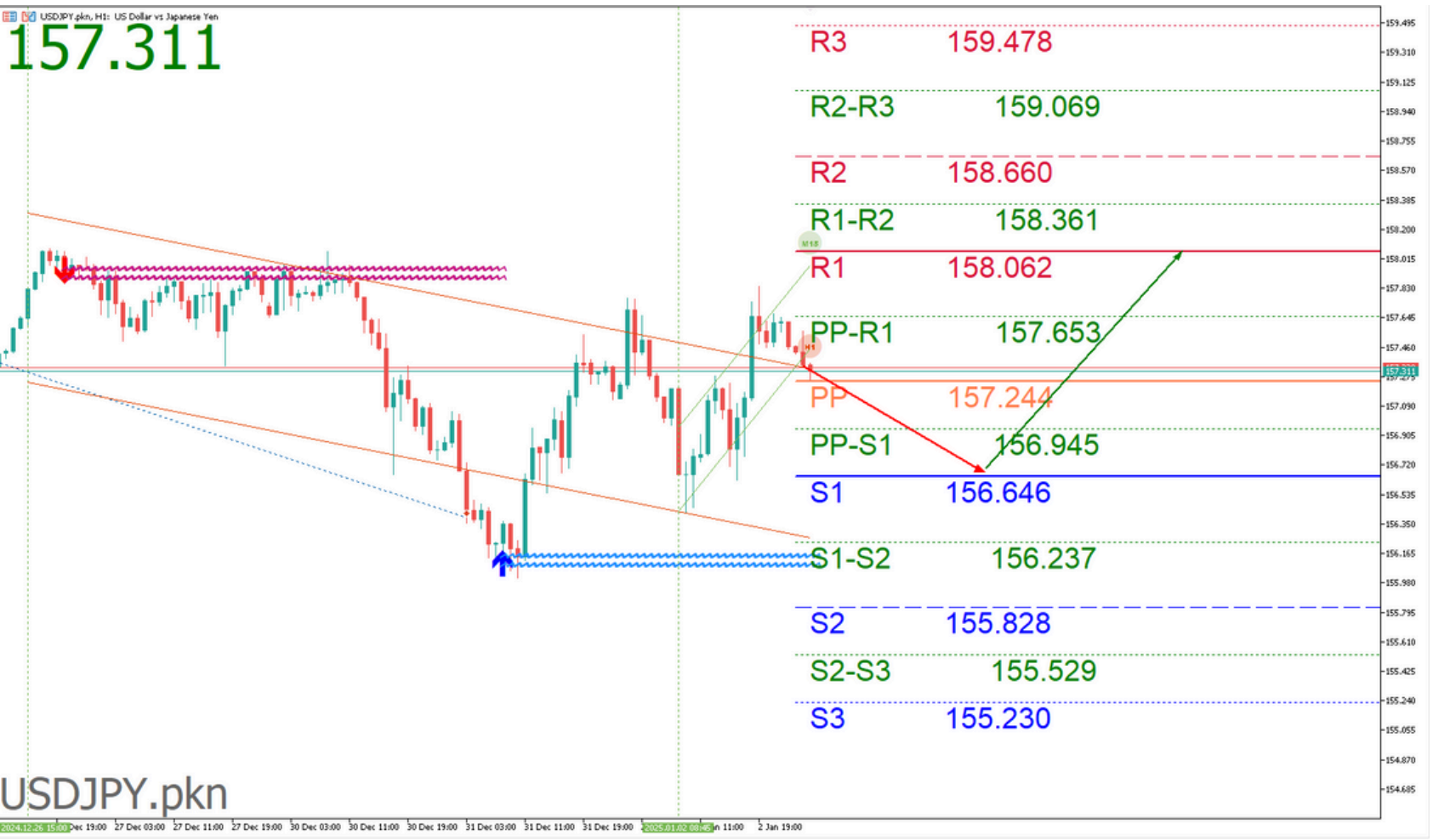
TRADING IDEA : USDJPY

DAILY BULLETIN
JUMAT, 3 JANUARI 2025



PT. PANEN KAPITAL BERJANGKA

PIVOT POINTS



CLASSIC WOODIE FIBONACCI CAMARILLA

- R3
- 159.478
- 159.589
- 158.660
- 157.854
- R2
- 158.660
- 158.715
- 158.119
- 157.725
- R1
- 158.062
- 158.173
- 157.785
- 157.595
- PP
- 157.244
- 157.299
- 157.244
- 157.244
- S1
- 156.646
- 156.757
- 156.703
- 157.335
- S2
- 155.828
- 155.883
- 156.369
- 157.205
- S3
- 155.230
- 155.341
- 155.828
- 157.076

Source : Metatrader 5 - Panen Kapital Berjangka, 3 Jan 2025

Indicator	5M	15M	30M	1H	4H	1D	1W	1MN
MACD (12; 26; 9)	Sell	Buy	Buy	Buy	Buy	Buy	Buy	Buy
RSI (14)	Buy	Neutral	Neutral	Neutral	Neutral	Neutral	Neutral	Neutral
Stochastic (5; 3)	Neutral	Neutral	Buy	Neutral	Neutral	Neutral	Sell	Neutral
ADX (14)	Sell	Neutral	Neutral	Neutral	Neutral	Buy	Neutral	Buy
CCI (14)	Buy	Buy	Buy	Neutral	Neutral	Neutral	Sell	Neutral
AROON (14)	Sell	Sell	Sell	Buy	Buy	Buy	Buy	Sell
Alligator (13; 8; 5)	Sell	Neutral	Buy	Buy	Buy	Buy	Buy	Buy
SAR (0.02; 0.2)	Sell	Sell	Sell	Buy	Buy	Sell	Buy	Sell

Source : SWFX Technical Analysis, 3 Jan 2025

JIKA HARGA NAIK MELEBIHI LEVEL [BUY STOP] 157.412 ATAU BERBALIK DARI LEVEL [BUY LIMIT] 157.010 USDJPY [BUY] [TP1: 157.521] [TP2: 157.779] [TP3: 157.992] [SL: 157.016]

JIKA HARGA TURUN MELEBIHI LEVEL [SELL STOP] 157.245 USDJPY [SELL] [TP: 156.964] [SL: 157.624]

Peluang **Trend Minor Kenaikan** di TimeFrame H1 masih didominasi Bullish. Trader dapat membuka order Beli di saat harga mendekati Support dengan target pendek sampai level **158.50**. Namun harus sangat di Waspada **Trend Major Penurunan** di Timeframe M30 dan D1 dan W1 masih di dominasi oleh Trend penurunan (Bearish) sampai level **157.56**.



TRADING IDEA : HANGSENG

DAILY BULLETIN
JUMAT, 3 JANUARI 2025



PT. PANEN KAPITAL BERJANGKA

PIVOT POINTS

CLASSIC
WOODIE
FIBONACCI
CAMARILLA

- R3
- 20423
- 20432
- 20302
- 20153
- R2
- 20302
- 20306
- 20215
- 20133
- R1
- 20196
- 20205
- 20161
- 20112
- PP
- 20075
- 20079
- 20075
- 20075
- S1
- 19969
- 19978
- 19988
- 20070
- S2
- 19848
- 19852
- 19934
- 20049
- S3
- 19742
- 19751
- 19848
- 20029



Source : Metatrader 5 - Panen Kapital Berjangka. 3 Jan 2025

Indicator	5M	15M	30M	1H	4H	1D	1W	1MN
MACD (12; 26; 9)	Buy	Buy	Sell	Sell	Sell	Buy	Buy	Sell
RSI (14)	Neutral	Neutral	Neutral	Neutral	Neutral	Neutral	Neutral	Neutral
Stochastic (5; 3)	Sell	Neutral	Neutral	Sell	Buy	Neutral	Neutral	Neutral
ADX (14)	Neutral	Neutral	Sell	Sell	Neutral	Neutral	Buy	Neutral
CCI (14)	Neutral	Neutral	Neutral	Neutral	Buy	Neutral	Neutral	Neutral
AROON (14)	Sell	Buy	Buy	Sell	Sell	Sell	Buy	Buy
Alligator (13; 8; 5)	Buy	Buy	Sell	Sell	Sell	Neutral	Buy	Neutral
SAR (0.02; 0.2)	Sell	Sell	Buy	Sell	Sell	Sell	Sell	Buy

Source : SWFX Technical Analysis. 3 Jan 2025

JIKA HARGA MELEBIHI NAIK LEVEL [BUY STOP] 19645 ATAU BERBALIK DARI LEVEL [BUY LIMIT] 19478 HKK [BUY] [TP1: 19664] [TP2: 19714] [TP3: 19790] [SL: 19542]

JIKA HARGA TURUN MELEBIHI LEVEL [SELL STOP] 19598 HKK [SELL] [TP: 19546] [SL: 19683]

Peluang **Trend Minor Kenaikan** di TimeFrame D1 masih didominasi Bullish. Trader dapat membuka order Beli di saat harga mendekati Support dengan target pendek sampai level **20272**. Namun harus sangat di Waspadai **Trend Major Penurunan** di Timeframe H4 masih di dominasi oleh Trend penurunan (Bearish) sampai level **19914**.

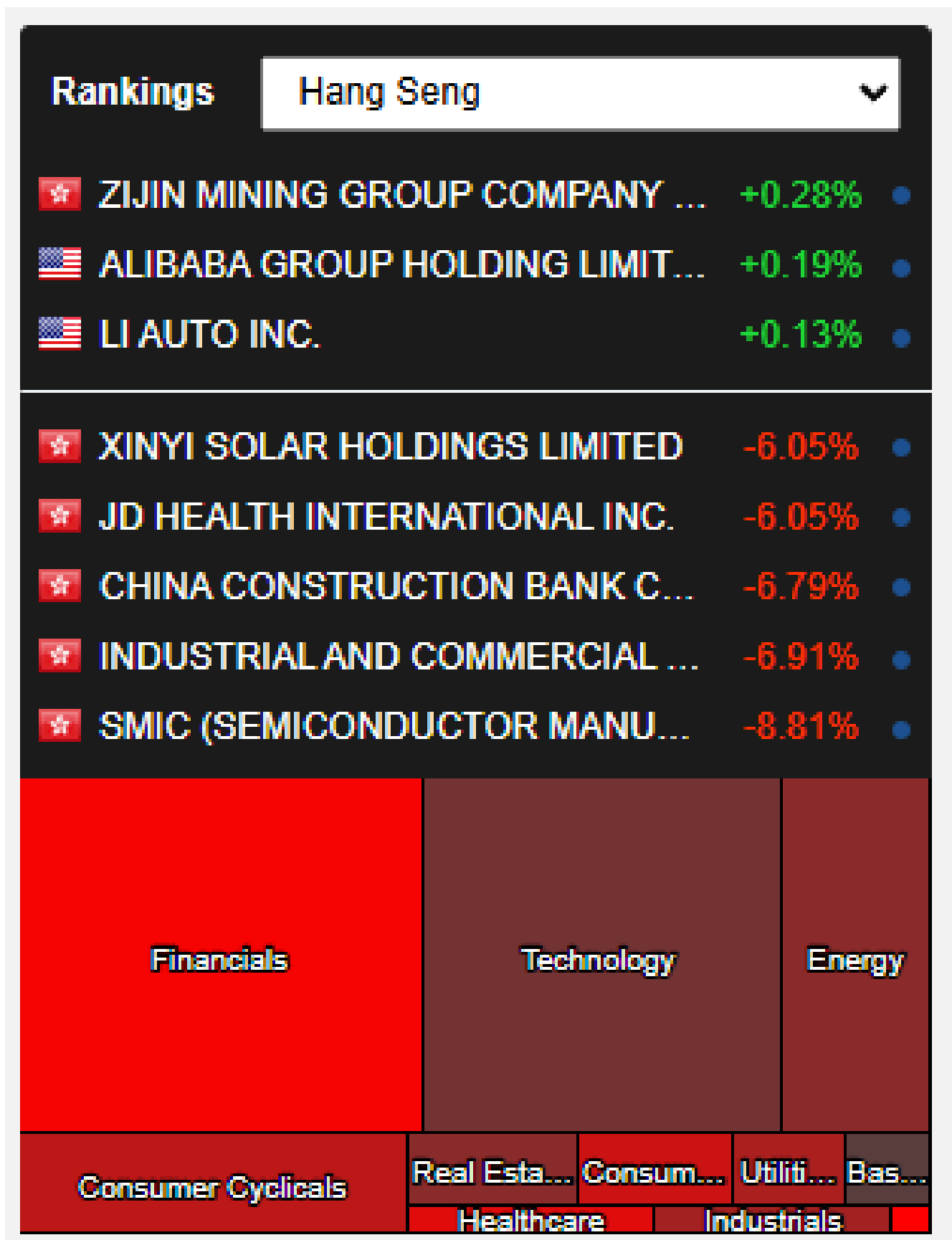
Disclaimer : Transaksi Perdagangan Berjangka Komoditi memiliki Peluang Keuntungan dan Risiko Kerugian yang Tinggi sehingga setiap nasabah harus mempertimbangkan dan memahami risikonya sebelum melakukan transaksi



Semua berita tentang HONG KONG : HANG SENG HSI 50

1. Penjualan Ritel Hong Kong Turun Lebih dari 7% pada November
2. Pendapatan Permainan Makau Turun 2% pada Desember
3. Saham Hong Kong Memulai Tahun 2025 dengan Nilai Merah karena Keyakinan Investor terhadap Prospek Ekonomi Negara Itu Goyah
4. CEO CR Construction Mundur; Penerus Disebut
5. Hong Kong Kembali ke 10 Tempat IPO Teratas di Seluruh Dunia dengan \$11 Miliar yang Dihimpun pada 2024
6. We Doctor Ajukan Ulang Aplikasi IPO Hong Kong
7. Chery Pilih JPMorgan sebagai Arranger Tambahan untuk IPO Hong Kong
8. Saham Asia mengalami awal yang sulit pada 2025 dengan fokus pada kebijakan Trump
9. Sebagian Besar Pasar Asia Turun pada Selasa karena Investor Menilai Aktivitas Manufaktur Tiongkok pada Desember
10. Saham Tiongkok catat kenaikan tahunan pertama sejak 2020, HK akhiri penurunan 4 tahun
11. HKSAR Targetkan Pertumbuhan Signifikan dalam Nilai Pariwisata pada 2029
12. Saham berjuang saat tahun semakin dekat tutup
13. URA akan Meluncurkan Layanan Fasilitas Pembangunan untuk Meningkatkan Keberhasilan Proyek

Analisa Sektoral Index Hang Seng



Source : MarketScreener, 3 Jan 2025



TRADING IDEA : NIKKEI

DAILY BULLETIN
JUMAT, 3 JANUARI 2025

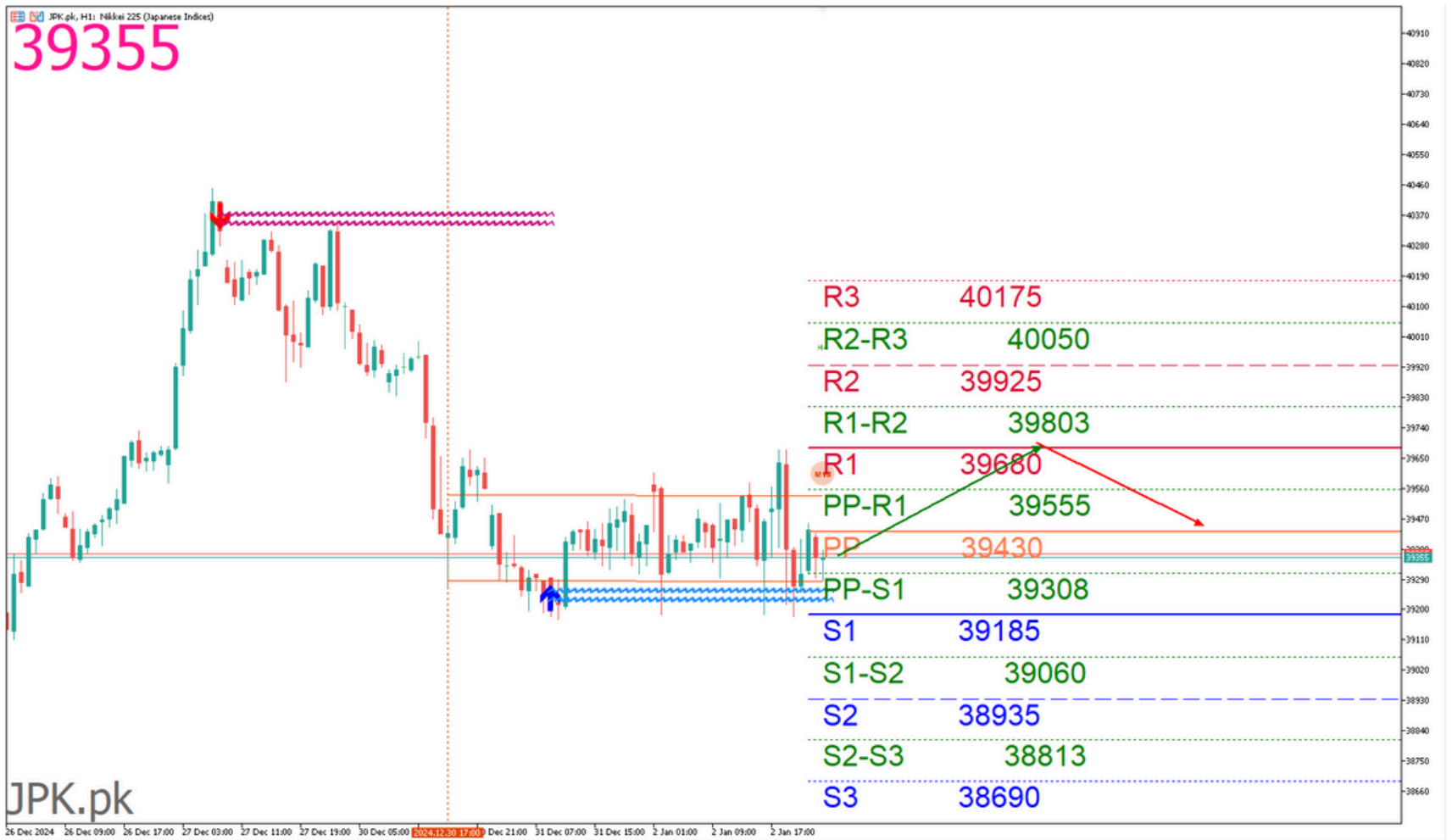


PT. PANEN KAPITAL BERJANGKA

PIVOT POINTS

CLASSIC
WOODIE
FIBONACCI
CAMARILLA

R3
40175
40178
39925
39571
R2
39925
39926
39736
39526
R1
39680
39683
39619
39480
PP
39430
39431
39430
39430
S1
39185
39188
39241
39390
S2
38935
38936
39124
39344
S3
38690
38693
38935
39299



Source : Metatrader 5 - Panen Kapital Berjangka, 3 Jan 2025

Indicator	5M	15M	30M	1H	4H	1D	1W	1MN
MACD (12; 26; 9)	Sell	Sell	Sell	Sell	Sell	Buy	Buy	Buy
RSI (14)	Neutral	Neutral	Neutral	Neutral	Neutral	Neutral	Neutral	Neutral
Stochastic (5; 3)	Neutral	Neutral	Neutral	Neutral	Neutral	Neutral	Neutral	Neutral
ADX (14)	Neutral	Sell	Neutral	Neutral	Neutral	Neutral	Neutral	Neutral
CCI (14)	Buy	Neutral	Neutral	Neutral	Neutral	Neutral	Neutral	Neutral
AROON (14)	Sell	Buy	Sell	Buy	Buy	Buy	Buy	Sell
Alligator (13; 8; 5)	Sell	Sell	Sell	Sell	Sell	Buy	Buy	Buy
SAR (0.02; 0.2)	Sell	Sell	Sell	Sell	Sell	Buy	Buy	Sell

Source : SWFX Technical Analysis, 3 Jan 2025

JIKA HARGA NAIK MELEBIHI LEVEL [BUY STOP] 39392 ATAU BERBALIK DARI LEVEL [BUY LIMIT] 39190 NIKKEI [BUY] [TP1: 39433] [TP2: 39529] [TP3: 39666] [SL: 39177]

JIKA HARGA TURUN MELEBIHI LEVEL [SELL STOP] 39291 NIKKEI [SELL] [TP: 39152] [SL: 39502]

Peluang **Trend Minor Penurunan** di TimeFrame H1 masih didominasi Bearish. Trader dapat membuka order Jual di saat harga mendekati Resistance dengan target pendek sampai level **39170**. Namun harus sangat di Waspadaai **Trend Major Kenaikan** di Timeframe D1 dan W1 masih di dominasi oleh Trend Kenaikan (Bullish) sampai level **40175**



BERITA INDEX NIKKEI

DAILY BULLETIN
JUMAT, 3 JANUARI 2025

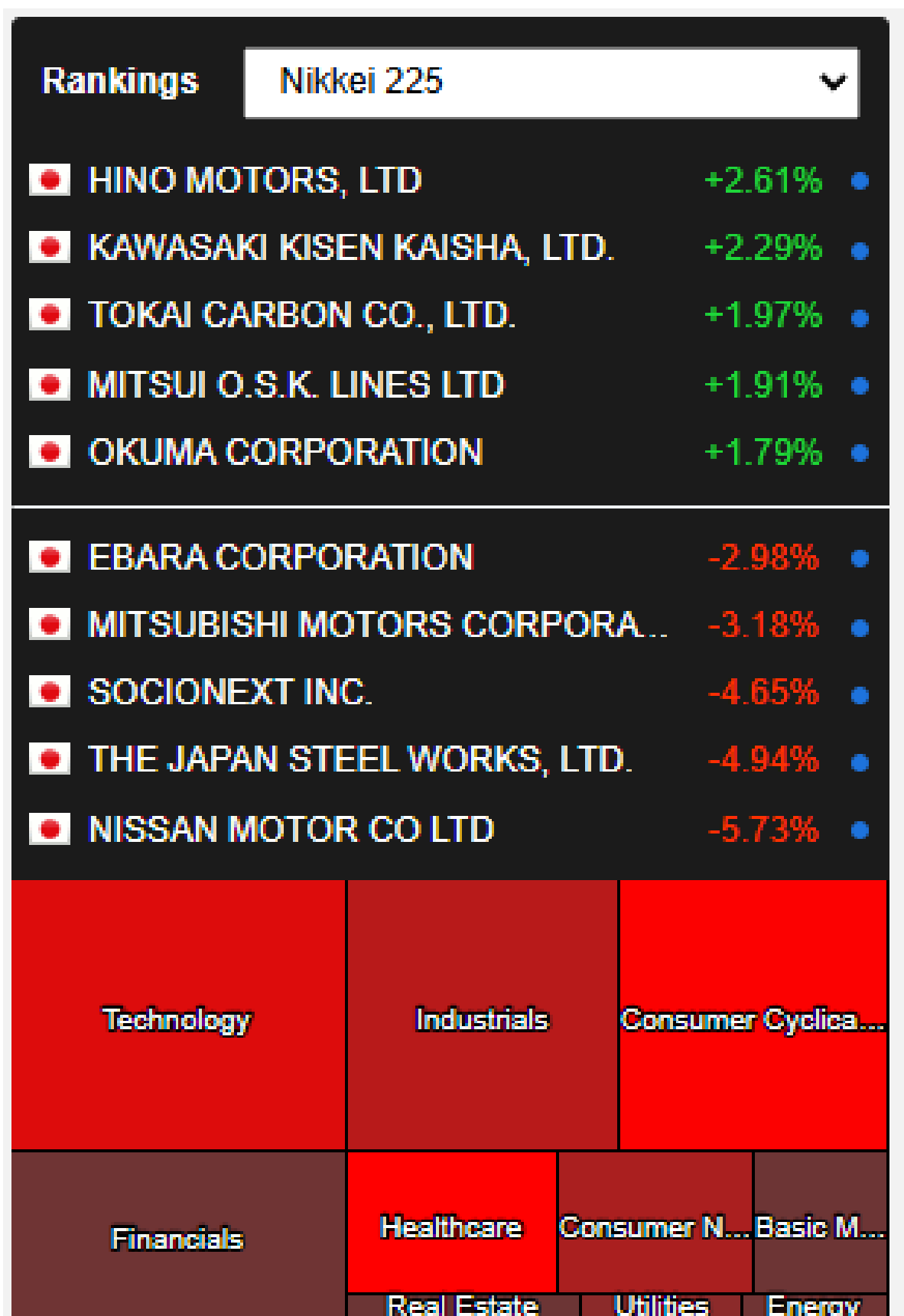


PT. PANEN KAPITAL BERJANGKA

Semua berita tentang Jepang : Nikkei 225

1. Jepang dan AS Negosiasikan Waktu Pertemuan Ishiba-Trump
2. Saham unggulan Eropa turun dalam perdagangan awal yang lesu
3. Saham Jepang Melemah karena Pelemahan Wall Street dan Imbal Hasil Berdampak Buruk
4. Sektor Manufaktur Jepang Beranjak Menuju Stabilisasi karena Pembacaan PMI Membaik pada Desember
5. Pasar Asia Ditutup Campuran pada Hari Jumat karena Tiongkok Mencatat Penurunan Laba Industri November
6. Saham terlihat turun karena penjualan liburan stabil
7. Saham Jepang Naik karena BOJ Mengisyaratkan Kenaikan Suku Bunga yang Akan Segera Terjadi
8. Tingkat Pengangguran Jepang Stabil pada 2,5% pada November
9. Produksi Industri Jepang Turun 2,3% pada November
10. Pesanan Konstruksi Jepang Turun 10% pada November
11. IHK Inti Tokyo Naik 2,4% pada Desember, Sedikit Melebihi Perkiraan
12. Ekonomi Jepang Menunjukkan Pemulihan Sederhana di Tengah Tantangan Upah dan Nilai Tukar

Analisa Sektoral Index Nikkei



Source : MarketScreener, 3 Jan 2025

Disclaimer : Transaksi Perdagangan Berjangka Komoditi memiliki Peluang Keuntungan dan Risiko Kerugian yang Tinggi sehingga setiap nasabah harus mempertimbangkan dan memahami risikonya sebelum melakukan transaksi



TRADING IDEA : NASDAQ

DAILY BULLETIN
JUMAT, 3 JANUARI 2025



PT. PANEN KAPITAL BERJANGKA

PIVOT POINTS

CLASSIC
WOODIE
FIBONACCI
CAMARILLA

R3
21958.17
21939.75
21723.58
21319.90
R2
21723.58
21714.38
21530.29
21273.52
R1
21452.17
21433.75
21410.88
21227.13
PP
21217.58
21208.38
21217.58
21217.58
21217.58
S1
20946.17
20927.75
21024.29
21134.37
S2
20711.58
20702.38
20904.88
21087.98
S3
20440.17
20421.75
20711.58
21041.60



Source : Metatrader 5 - Panen Kapital Berjangka, 3 Jan 2025

Indicator	5M	15M	30M	1H	4H	1D	1W	1MN
MACD (12; 26; 9)	Buy	Sell	Sell	Sell	Sell	Sell	Buy	Buy
RSI (14)	Sell	Neutral	Neutral	Neutral	Neutral	Neutral	Neutral	Sell
Stochastic (5; 3)	Sell	Neutral	Sell	Neutral	Neutral	Neutral	Neutral	Sell
ADX (14)	Neutral	Neutral	Sell	Sell	Sell	Sell	Neutral	Buy
CCI (14)	Sell	Sell	Neutral	Neutral	Buy	Neutral	Neutral	Sell
AROON (14)	Buy	Buy	Sell	Sell	Sell	Buy	Buy	Buy
Alligator (13; 8; 5)	Buy	Neutral	Sell	Sell	Sell	Sell	Buy	Buy
SAR (0.02; 0.2)	Buy	Buy	Buy	Sell	Sell	Sell	Buy	Buy

Source : SWFX Technical Analysis, 3 Jan 2025

JIKA HARGA TURUN MELEBIHI LEVEL [SELL STOP] 21198.50 ATAU BERBALIK DARI LEVEL [SELL LIMIT] 21429.89 NASDAQ [SELL] [TP1: 21129.94] [TP2: 21018.52] [TP3: 20904.26] [SL: 21404.18]

JIKA HARGA NAIK MELEBIHI LEVEL [BUY STOP] 21272.77 NASDAQ [BUY] [TP: 21418.47] [SL: 21061.38]

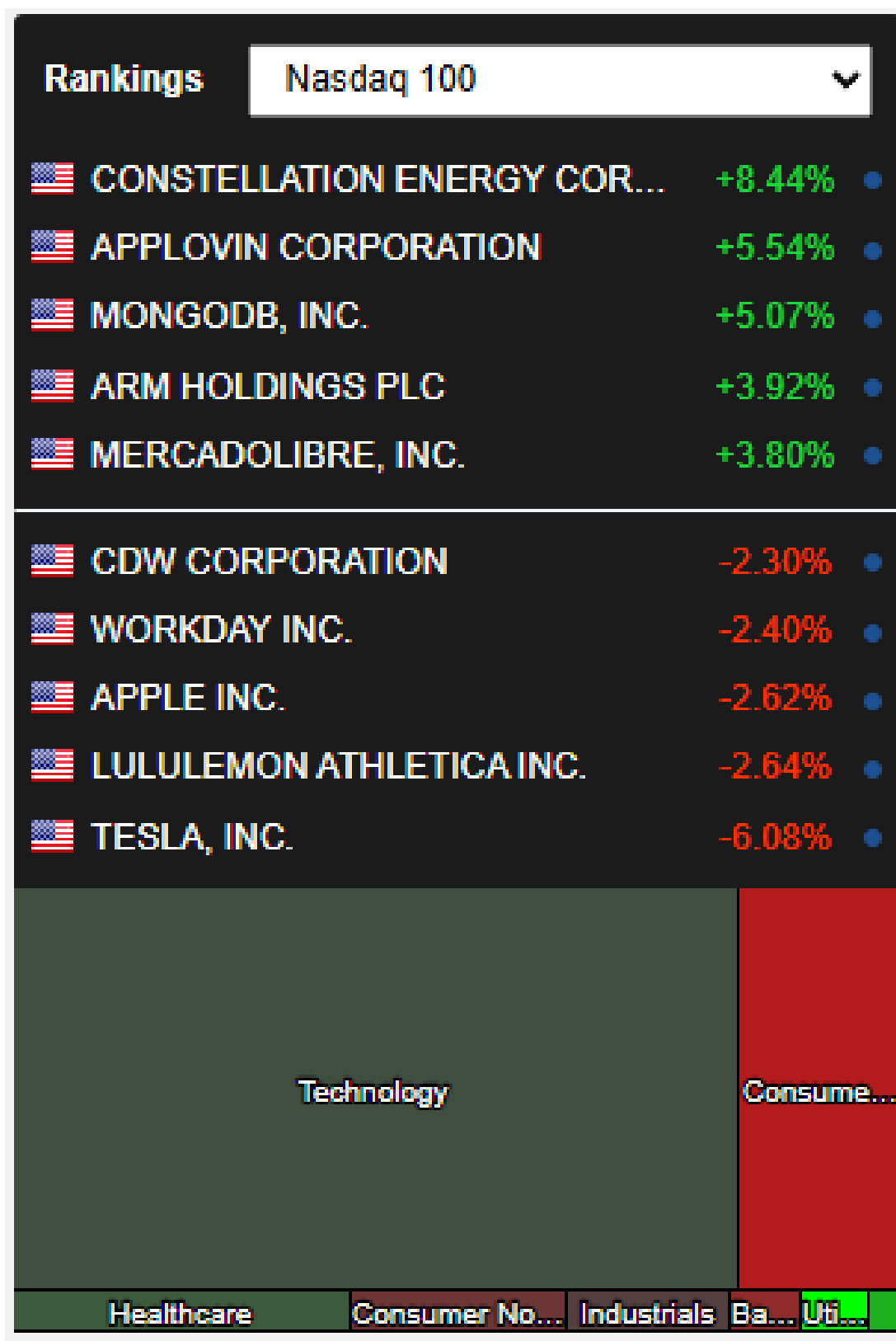
Peluang **Trend Minor Penurunan** di TimeFrame M30 masih didominasi Bearish. Trader dapat membuka order Sell di saat harga mendekati resistance dengan target pendek sampai level **21040**. Namun harus sangat di Waspadaai **Trend Major Kenaikan** di Timeframe D1 dan W1 masih di dominasi oleh Trend Kenaikan (Bullish) sampai level **21876**.



Semua berita tentang Amerika : Nasdaq US100

1. Saham Australia Dibuka Lebih Rendah di Tengah Kerugian Wall Street
2. Pasar Ekuitas Jatuh pada Hari Perdagangan Pertama Tahun 2025; Saham Tesla Turun
3. Tesla Seret S&P 500, Nasdaq Turun pada Hari Perdagangan Pertama Tahun 2025
4. Pasar Ekuitas AS Berakhir Lebih Tinggi karena Imbal Hasil Treasury AS Meningkat
5. Tesla Seret S&P 500, Nasdaq Turun
6. Ringkasan TSX: Sekarang Naik Mendekati 90 Poin, Setelah Naik 260 Poin Kurang dari Dua Jam Lalu; Di AS, Dow anjlok 288 poin yang dipimpin oleh kerugian saham Boeing, Apple
7. Tesla membebani S&P 500, Nasdaq Intraday saat perdagangan 2025 dimulai
8. Dana yang diperdagangkan di bursa, ekuitas AS turun setelah perdagangan tengah hari
9. Indeks ekuitas AS turun setelah pembalikan arah intraday dalam imbal hasil Treasury, tertinggi baru dalam 52 minggu untuk dolar
10. Indeks ekuitas AS naik dalam perdagangan tengah hari
11. Pound anjlok tetapi FTSE 100 memulai 2025 dengan gemilang
12. Jumlah investor aktivis yang bergabung dalam pemberontakan pemegang saham mencapai rekor pada tahun 2024
13. Wall Street: memulai dengan gemilang pada tahun 2025

Analisa Sektoral Index Nasdaq



Source : MarketScreener, 3 Jan 2025