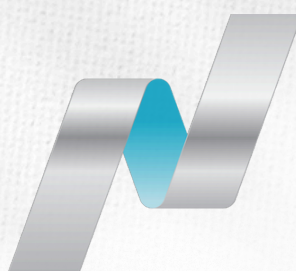


DOW JONES



PT. PANEN KAPITAL BERJANGKA



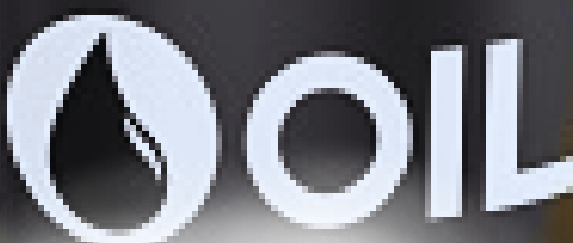
Nasdaq



HANG SENG INDEX

S&P500

Nikkei 225



OIL

Kamis, 2 Jan 2025

DAILY BULLETIN

JADILAH TRADER YANG LEBIH BERPENGETAHUAN HARI INI

WITH LOTS OF INFORMATION, IT HELPS YOU MAKE SMART DECISIONS AND AVOID BAD REACTION

021-21684233-7890



PT. PANEN KAPITAL BERJANGKA

Panen Tower Lantai 5, Jl. Patal Senayan No. 31, Jakarta Selatan

Telpon: 021 21684233 Email: cso@panenkabberjangka.co.id

Disclaimer : Transaksi Perdagangan Berjangka Komoditi memiliki Peluang Keuntungan dan Risiko Kerugian yang Tinggi sehingga setiap nasabah harus mempertimbangkan dan memahami risikonya sebelum melakukan transaksi



DAILY MARKET SUMMARY

DAILY BULLETIN
KAMIS, 2 JANUARI 2025



PT. PANEN KAPITAL BERJANGKA

Peristiwa global harian yang telah memengaruhi pasar keuangan

DOLAR AS STABIL DI LEVEL 108.49 PAGI INI. DOLAR AS DIPERDAGANGKAN SIDEWAYS. FEDERAL RESERVE AKAN MEMPERTAHANKAN SUKU BUNGA LEBIH TINGGI DARIPADA MATA UANG LAINNYA MENYEBABKAN MATA UANG AS TERSEBUT MENDOMINASI MATA UANG LAINNYA.

Para pedagang telah menyesuaikan diri dengan keputusan bank sentral AS untuk mengambil pendekatan yang lambat dan hati-hati terhadap pemangkasan suku bunga lebih lanjut tahun depan karena inflasi masih berada di atas target tahunan Fed sebesar 2%. Memperkirakan kebijakan yang akan diperkenalkan Donald Trump, termasuk deregulasi bisnis, pemangkasan pajak, tarif, dan tindakan keras terhadap imigrasi ilegal, untuk mendorong pertumbuhan dan menambah tekanan harga tahun depan. Hal itu telah menyebabkan imbal hasil obligasi pemerintah AS meningkat dan permintaan terhadap mata uang AS meningkat.

POUND STERLING (GBP) SEMAKIN MELEMAH DAN DIPERDAGANGKAN DI LEVEL 1.25120 TERHADAP DOLAR AS. POUNDSTERLING MELEMAH 0,34% DAN DIPERKIRAKAN AKAN TURUN 1,6% PADA AWAL TAHUN 2025, MERUPAKAN KINERJA TERKUAT DARI SEMUA MATA UANG UTAMA TERHADAP DOLAR TAHUN KEMARIN.

DOLAR KANADA (CAD) SEMAKIN MELEMAH KE LEVEL 1.43770 TERHADAP DOLAR AS. DI TENGAH DOLAR AS YANG MENGUAT

SWISS FRANC (CHF) SEMAKIN MELEMAH DAN DIPERDAGANGKAN DI LEVEL 0.90752 TERHADAP DOLAR AS DI TENGAH PENGUATAN DOLAR AS YANG MELONJAK TINGGI MENEKAN CHF

EURO (EUR) SEMAKIN MELEMAH KE LEVEL 1.03477 TERHADAP DOLAR AS. EURO TURUN 0,52% DAN SEDANG MENUJU PENURUNAN TAHUNAN SEBESAR 6,2%, DENGAN PARA PEDAGANG MEMPERKIRAKAN BANK SENTRAL EROPA AKAN LEBIH TAJAM DALAM PEMANGKASAN SUKU BUNGANYA DARIPADA FED.

AUSSIE (AUD) SEMAKIN MELEMAH KE LEVEL 0.61893 TERHADAP DOLAR AS. DI TENGAH DOLAR AS YANG MENGUAT MENEKAN AUSSIE

YEN (JPY) SEMAKIN MELEMAH DAN TURUN KE LEVEL 157.399 TERHADAP DOLAR AS PAGI INI. PEDAGANG SEDANG MENUNGGU INTERVENSI OLEH OTORITAS JEPANG

Mata uang Jepang termasuk yang paling merugi tahun ini dan sedang menuju kerugian tahunan keempatnya terhadap dolar AS karena menderita perbedaan suku bunga yang lebar antara Jepang dan Amerika Serikat. Analisis memperkirakan mata uang Jepang pada akhirnya akan didukung oleh pelonggaran Fed lebih lanjut dan kenaikan suku bunga oleh Bank Jepang. Hingga saat itu, para pedagang sedang menunggu intervensi oleh otoritas Jepang, setelah mereka turun tangan untuk mendukung mata uang tersebut beberapa kali tahun ini.

EMAS (XAU) MELEMAH KE LEVEL 2622.43 TERHADAP DOLAR AS PAGI INI. RISIKO GEOPOLITIK YANG MENINGKAT, PERMINTAAN DARI BANK SENTRAL, PELONGGARAN KEBIJAKAN MONETER OLEH BANK SENTRAL SECARA GLOBAL, DAN DIMULAINYA KEMBALI ARUS MASUK KE EXCHANGE TRADED COMMODITIES (ETC) YANG TERKAIT DENGAN EMAS MERUPAKAN PENDORONG UTAMA KENAIKAN HARGA EMAS PADA TAHUN 2024

Harga emas diperkirakan akan mengakhiri tahun yang memecahkan rekor dengan catatan positif pada hari Selasa karena pembelian bank sentral yang kuat, ketidakpastian geopolitik, dan pelonggaran kebijakan moneter memicu kinerja tahunan logam safe haven terkuat sejak 2010. Logam ini kemungkinan akan tetap didukung pada tahun 2025 meskipun ada beberapa hambatan dari dolar AS yang lebih kuat dan pelonggaran kebijakan yang lebih lambat oleh Federal Reserve, Gupta menambahkan.

Disclaimer : Transaksi Perdagangan Berjangka Komoditi memiliki Peluang Keuntungan dan Risiko Kerugian yang Tinggi sehingga setiap nasabah harus mempertimbangkan dan memahami risikonya sebelum melakukan transaksi



ECONOMIC CALENDAR

DAILY BULLETIN
KAMIS, 2 JANUARI 2025



TIME	COUNTRY	IMPORTANCE	EVENT	ACTUAL	FORECAST	PREVIOUS
05:00	Australia	Medium	Judo Bank Manufacturing PMI Final	47.8	48.2	49.4
08:45 <small>in 2:19 hours</small>	China	High	Caixin Manufacturing PMI	-	51.7	51.5
14:00 <small>in 7:34 hours</small>	United Kingdom	Medium	Nationwide Housing Prices MoM	-	0.1%	1.2%
14:00 <small>in 7:34 hours</small>	United Kingdom	Medium	Nationwide Housing Prices YoY	-	3.8%	3.7%
15:30 <small>in 9:04 hours</small>	Switzerland	Medium	procure.ch Manufacturing PMI	-	48.3	48.5
15:55 <small>in 9:29 hours</small>	Germany	Medium	HCOB Manufacturing PMI Final	-	42.5	43
16:00 <small>in 9:34 hours</small>	Euro Area	Medium	HCOB Manufacturing PMI Final	-	45.2	45.2
16:30 <small>in 10:04 hours</small>	United Kingdom	Medium	S&P Global Manufacturing PMI Final	-	47.3	48
19:00 <small>in 12:34 hours</small>	United States	Medium	MBA 30-Year Mortgage Rate	-	-	6.75%
20:30 <small>in 14:04 hours</small>	United States	Medium	Initial Jobless Claims	-	224K	219K
21:30 <small>in 15:04 hours</small>	Canada	Medium	S&P Global Manufacturing PMI	-	51.9	52
21:45 <small>in 15:19 hours</small>	United States	Medium	S&P Global Manufacturing PMI Final	-	48.3	49.7
23:00 <small>in 18:33 hours</small>	United States	Medium	EIA Gasoline Stocks Change	-	-	-
23:00 <small>in 18:33 hours</small>	United States	Medium	EIA Crude Oil Stocks Change	-	-	-

Source : IG Economic Calendar, 2 Jan 2025

20:30 (USD) INITIAL JOBLESS CLAIMS (KLAIM PENGANGGURAN AWAL) (TRAKIBAN IBU) (SEBELUMNYA 217 RIBU)

PENGANGGURAN AWAL MEMILIKI BADA JAMAL ORANG YANG TELAH MENGAJUKAN

PANGKALAN

KAMA KA

Disclaimer : Transaksi Perdagangan Berjangka Komoditi memiliki Peluang Keuntungan dan Risiko Kerugian yang Tinggi sehingga setiap nasabah harus mempertimbangkan dan memahami risikonya sebelum melakukan transaksi



CURRENCIES RATIO

DAILY BULLETIN
KAMIS, 2 JANUARI 2025



PT. PANEN KAPITAL BERJANGKA

CURRENCIES	LONG		SHORT	
USD	72.16%	+ 44.32%	27.84%	BUY
CHF	71.60%	+ 43.20%	28.40%	BUY
SGD	68.42%	+ 36.84%	31.58%	BUY
HKD	67.36%	+ 34.72%	32.64%	BUY
XAU	56.61%	+ 13.22%	43.39%	BUY
CAD	54.98%	+ 9.96 %	45.02%	BUY
AUD	46.49%	- 7.02 %	53.51%	SELL
GBP	44.70%	- 10.60%	55.30%	SELL
EUR	31.67%	- 36.66%	68.33%	SELL
JPY	30.10%	- 39.80%	69.90%	SELL
NZD	28.02%	- 43.96%	71.98%	SELL
XAG	25.16%	- 49.68%	74.84%	SELL

Source : SWFX Sentiment Index, 2 Jan 2025

GBPAUD.pkn	9.6%	90.4%	BUY
EURAUD.pkn	16.2%	83.8%	BUY
USDCAD.pkn	18.4%	81.6%	BUY
GBPCHE.pkn	27.0%	73.0%	BUY
AUDNZD.pkn	28.0%	72.0%	BUY
USDCHF.pkn	32.4%	67.6%	BUY
USDJPY.pkn	43.1%	56.9%	BUY
GBPJPY.pkn	43.9%	56.1%	BUY
EURCHF.pkn	46.2%	53.8%	BUY
XAUUSD.pkn	50.0%	50.0%	SELL
EURCAD.pkn	51.8%	48.2%	SELL
EURJPY.pkn	58.9%	41.1%	SELL
AUDJPY.pkn	62.8%	37.2%	SELL
CHFJPY.pkn	65.3%	34.7%	SELL
GBPUSD.pkn	66.9%	33.1%	SELL
EURGBP.pkn	76.1%	23.9%	SELL
AUDUSD.pkn	81.1%	18.9%	SELL
EURUSD.pkn	81.4%	18.6%	SELL
NZDUSD.pkn	87.6%	12.4%	SELL

Source : Figaro Trader Sentiment Indikator, 2 Jan 2025

Disclaimer : Transaksi Perdagangan Berjangka Komoditi memiliki Peluang Keuntungan dan Risiko Kerugian yang Tinggi sehingga setiap nasabah harus mempertimbangkan dan memahami risikonya sebelum melakukan transaksi



TRADING IDEA : GOLD

DAILY BULLETIN
KAMIS, 2 JANUARI 2025



PT. PANEN KAPITAL BERJANGKA

PIVOT POINTS

CLASSIC WOODIE FIBONACCI CAMARILLA

- R3
- 2658.73
- 2661.86
- 2643.10
- 2631.24
- R2
- 2643.10
- 2644.67
- 2633.56
- 2628.95
- R1
- 2633.74
- 2636.86
- 2627.66
- 2626.66
- PP
- 2618.11
- 2619.68
- 2618.11
- 2618.11
- S1
- 2608.75
- 2611.87
- 2608.57
- 2622.08
- S2
- 2593.12
- 2594.69
- 2602.67
- 2619.79
- S3
- 2583.76
- 2586.88
- 2593.12
- 2617.50



Source : Metatrader 5 - Panen Kapital Berjangka, 2 Jan 2025

Indicator	5M	15M	30M	1H	4H	1D	1W	1MN
MACD (12; 26; 9)	N/A	Buy	Buy	Buy	Sell	Sell	Buy	Buy
RSI (14)	Buy	Neutral	Neutral	Neutral	Neutral	Neutral	Neutral	Sell
Stochastic (5; 3)	Buy	Neutral	Neutral	Neutral	Neutral	Neutral	Neutral	Neutral
ADX (14)	Neutral	Buy	Buy	Neutral	Neutral	Neutral	Buy	Buy
CCI (14)	Buy	Buy	Neutral	Neutral	Sell	Neutral	Neutral	Neutral
AROON (14)	Sell	Sell	Buy	Buy	Sell	Sell	Sell	Buy
Alligator (13; 8; 5)	Sell	Neutral	Buy	Buy	Sell	Sell	Buy	Buy
SAR (0.02; 0.2)	Sell	Sell	Buy	Buy	Buy	Sell	Sell	Buy

Source : SWFX Technical Analysis, 2 Jan 2025

JIKA HARGA NAIK MELEBIHI LEVEL [BUY STOP] 2625.51 ATAU BERBALIK DARI LEVEL [BUY LIMIT] 2618.25 XAUUSD [BUY] [TP1: 2627.62] [TP2: 2630.75] [TP3: 2635.79] [SL: 2617.54]

JIKA HARGA TURUN MELEBIHI LEVEL [SELL STOP] 2621.98 XAUUSD [SELL] [TP: 2618.95] [SL: 2629.34]

Peluang **Trend Minor Penurunan** di TimeFrame M30 masih didominasi Bearish. Trader dapat membuka order Sell di saat harga mendekati resistance dengan target pendek sampai level **2610**. Namun harus sangat di Waspada **Trend Major Kenaikan** di Timeframe D1 dan W1 masih di dominasi oleh Trend Kenaikan (Bullish) sampai level **2648**.



TRADING IDEA : OIL

DAILY BULLETIN
KAMIS, 2 JANUARI 2025

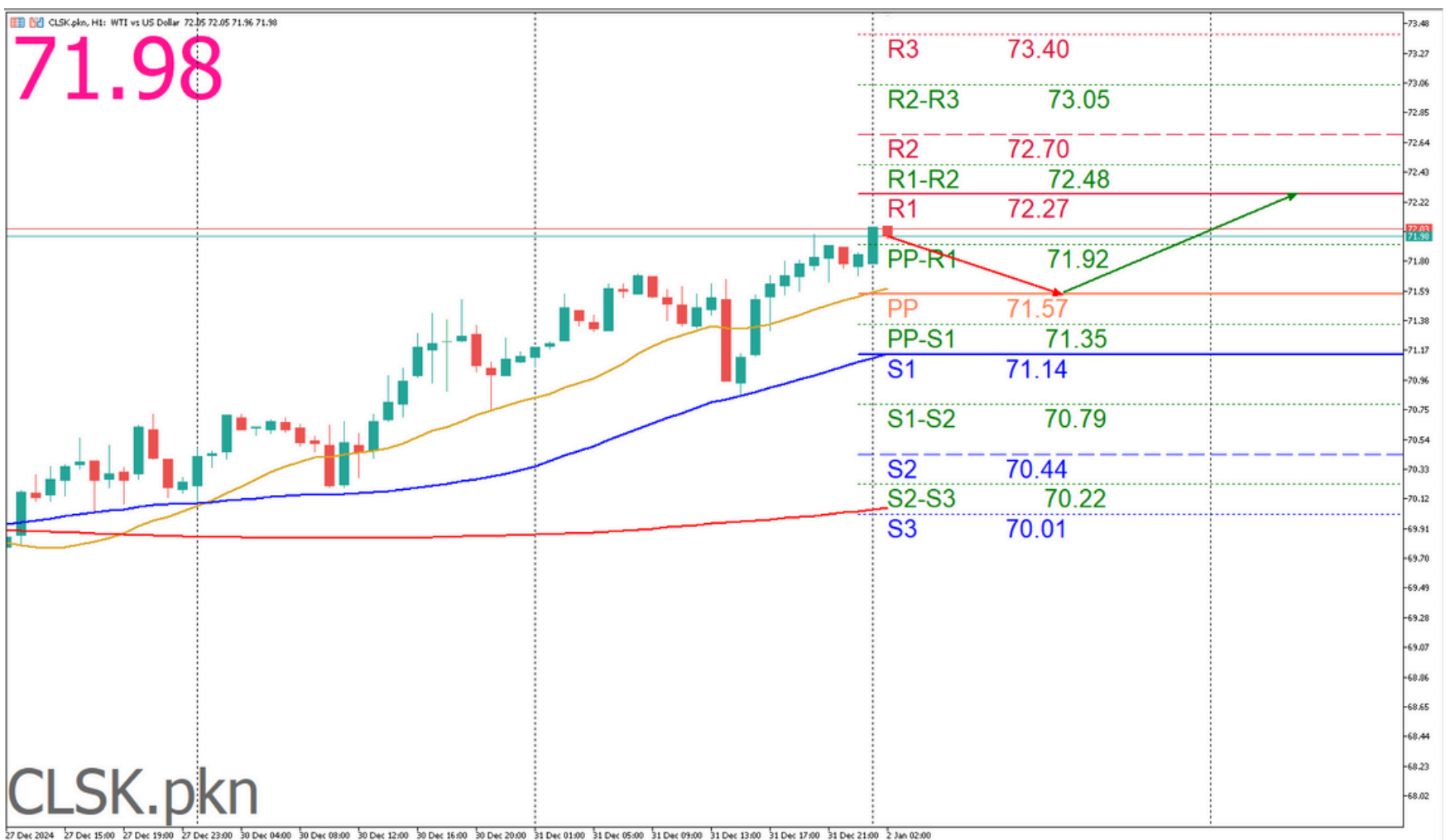


PT. PANEN KAPITAL BERJANGKA

PIVOT POINTS

CLASSIC
WOODIE
FIBONACCI
CAMARILLA

R3
73.40
73.55
72.70
72.16
R2
72.70
72.77
72.27
72.06
R1
72.27
72.42
72.00
71.95
PP
71.57
71.64
71.57
71.57
S1
71.14
71.29
71.14
71.75
S2
70.44
70.51
70.87
71.64
S3
70.01
70.16
70.44
71.54



Source : Metatrader 5 - Panen Kapital Berjangka, 2 Jan 2025

Indicator	5M	15M	30M	1H	4H	1D	1W	1MN
MACD (12; 26; 9)	N/A	Buy	Buy	Buy	Buy	Buy	Sell	Sell
RSI (14)	N/A	Neutral	Neutral	Neutral	Neutral	Neutral	Neutral	Neutral
Stochastic (5; 3)	N/A	Neutral	Neutral	Sell	Neutral	Neutral	Neutral	Neutral
ADX (14)	N/A	Neutral	Neutral	Neutral	Neutral	Neutral	Neutral	Neutral
CCI (14)	N/A	Neutral	Neutral	Neutral	Sell	Sell	Neutral	Neutral
AROON (14)	N/A	Buy	Buy	Buy	Buy	Buy	Buy	Sell
Alligator (13; 8; 5)	Neutral	Buy	Buy	Buy	Buy	Buy	Sell	Sell
SAR (0.02; 0.2)	Buy	Sell	Buy	Buy	Buy	Buy	Buy	Sell

Source : SWFX Technical Analysis, 2 Jan 2025

JIKA HARGA NAIK MELEBIHI LEVEL [BUY STOP] 72.14 ATAU BERBALIK DARI LEVEL [BUY LIMIT] 71.80 CLSK [BUY] [TP1: 72.18] [TP2: 72.28] [TP3: 72.40] [SL: 71.84]

JIKA HARGA TURUN MELEBIHI LEVEL [SELL STOP] 71.99 CLSK [SELL] [TP: 71.79] [SL: 72.30]

Peluang **Trend Minor Kenaikan** di TimeFrame M5 masih didominasi Bullish. Trader dapat membuka order Beli di saat harga mendekati Support dengan target pendek sampai level **72.80**. Namun harus sangat di Waspada **Trend Major Penurunan** di Timeframe D1 dan W1 masih di dominasi oleh Trend penurunan (Bearish) sampai level **71.21**.

Disclaimer : Transaksi Perdagangan Berjangka Komoditi memiliki Peluang Keuntungan dan Risiko Kerugian yang Tinggi sehingga setiap nasabah harus mempertimbangkan dan memahami risikonya sebelum melakukan transaksi



TRADING IDEA : EURUSD

DAILY BULLETIN
KAMIS, 2 JANUARI 2025



PT. PANEN KAPITAL BERJANGKA

PIVOT POINTS

CLASSIC
WOODIE
FIBONACCI
CAMARILLA

- R3
- 1.04833
- 1.04729
- 1.04534
- 1.03744
- R2
- 1.04534
- 1.04483
- 1.04227
- 1.03670
- R1
- 1.04029
- 1.03925
- 1.04037
- 1.03597
- PP
- 1.03730
- 1.03679
- 1.03730
- 1.03730
- S1
- 1.03225
- 1.03121
- 1.03423
- 1.03449
- S2
- 1.02926
- 1.02875
- 1.03233
- 1.03376
- S3
- 1.02421
- 1.02317
- 1.02926
- 1.03302



Source : Metatrader 5 - Panen Kapital Berjangka, 2 Jan 2025

Indicator	5M	15M	30M	1H	4H	1D	1W	1MN
MACD (12; 26; 9)	N/A	Sell	Sell	Sell	Sell	Sell	Sell	Sell
RSI (14)	Neutral	Neutral	Neutral	Buy	Buy	Neutral	Buy	Neutral
Stochastic (5; 3)	Neutral	Neutral	Neutral	Neutral	Neutral	Neutral	Neutral	Neutral
ADX (14)	Sell	Neutral	Sell	Sell	Neutral	Sell	Sell	Neutral
CCI (14)	Neutral	Neutral	Neutral	Neutral	Buy	Buy	Neutral	Buy
AROON (14)	Sell	Sell	Buy	Sell	Sell	Sell	Sell	Sell
Alligator (13; 8; 5)	Sell	Sell	Sell	Sell	Sell	Sell	Sell	Sell
SAR (0.02; 0.2)	Sell	Sell	Sell	Sell	Sell	Sell	Sell	Sell

Source : SWFX Technical Analysis, 2 Jan 2025

JIKA HARGA NAIK MELEBIHI LEVEL [BUY STOP] 1.03548 ATAU BERBALIK DARI LEVEL [BUY LIMIT] 1.03248 EURUSD [BUY] [TP1: 1.03625] [TP2: 1.03747] [TP3: 1.03896] [SL: 1.03256]

JIKA HARGA TURUN MELEBIHI LEVEL [SELL STOP] 1.03422 EURUSD [SELL] [TP: 1.03248] [SL: 1.03710]

Peluang **Trend Minor Penurunan** di TimeFrame M5 masih didominasi Bearish. Trader dapat membuka order Sell di saat harga mendekati resistance dengan target pendek sampai level **1.03198**. Namun harus sangat di Waspada **Trend Major Kenaikan** di Timeframe M15 dan H4 D1 dan W1 masih di dominasi oleh Trend Kenaikan (Bullish) sampai level **1.04140**.

Disclaimer : Segala opini, berita, penelitian, analisis, harga, atau informasi lain yang terkandung dalam laporan ini disediakan sebagai komentar pasar umum dan bukan merupakan saran transaksi. Transaksi Perdagangan Berjangka Komoditi memiliki Peluang Keuntungan dan Risiko Kerugian yang Tinggi sehingga setiap nasabah harus mempertimbangkan dan memahami risikonya sebelum melakukan transaksi



TRADING IDEA : GBPUSD

DAILY BULLETIN
KAMIS, 2 JANUARI 2025



PT. PANEN KAPITAL BERJANGKA

PIVOT POINTS



CLASSIC WOODIE FIBONACCI CAMARILLA

- R3
- 1.26159
- 1.26079
- 1.25921
- 1.25297
- R2
- 1.25921
- 1.25881
- 1.25677
- 1.25239
- R1
- 1.25521
- 1.25441
- 1.25526
- 1.25180
- PP
- 1.25283
- 1.25243
- 1.25283
- 1.25283
- S1
- 1.24883
- 1.24803
- 1.25039
- 1.25064
- S2
- 1.24645
- 1.24605
- 1.24888
- 1.25005
- S3
- 1.24245
- 1.24165
- 1.24645
- 1.24947

Source : Metatrader 5 - Panen Kapital Berjangka, 2 Jan 2025

Indicator	5M	15M	30M	1H	4H	1D	1W	1MN
MACD (12; 26; 9)	N/A	Sell	Sell	Sell	Sell	Sell	Sell	Buy
RSI (14)	Neutral	Neutral	Neutral	Neutral	Neutral	Neutral	Neutral	Neutral
Stochastic (5; 3)	Neutral	Neutral	Neutral	Neutral	Neutral	Neutral	Neutral	Neutral
ADX (14)	Sell	Neutral	Neutral	Neutral	Neutral	Sell	Neutral	Neutral
CCI (14)	Buy	Neutral	Neutral	Neutral	Buy	Buy	Neutral	Neutral
AROON (14)	Buy	Sell	Buy	Sell	Sell	Sell	Sell	Buy
Alligator (13; 8; 5)	Buy	Sell	Sell	Sell	Sell	Sell	Sell	Buy
SAR (0.02; 0.2)	Sell	Sell	Buy	Sell	Sell	Buy	Sell	Buy

Source : SWFX Technical Analysis, 2 Jan 2025

JIKA HARGA NAIK MELEBIHI LEVEL [BUY STOP] 1.25184 ATAU BERBALIK DARI LEVEL [BUY LIMIT] 1.24956 GBPUSD [BUY] [TP1: 1.25237] [TP2: 1.25361] [TP3: 1.25478] [SL: 1.24926]

JIKA HARGA TURUN MELEBIHI LEVEL [SELL STOP] 1.25087 GBPUSD [SELL] [TP: 1.24910] [SL: 1.25338]

Peluang **Trend Minor Penurunan** di TimeFrame M30 masih didominasi Bearish. Trader dapat membuka order Sell di saat harga mendekati resistance dengan target pendek sampai level **1.24860**. Namun harus sangat di Waspada **Trend Major Kenaikan** di Timeframe M15 dan M30 dan D1 dan W1 masih di dominasi oleh Trend Kenaikan (Bullish) sampai level **1.25340**.

Disclaimer : Segala opini, berita, penelitian, analisis, harga, atau informasi lain yang terkandung dalam laporan ini disediakan sebagai komentar pasar umum dan bukan merupakan saran transaksi. Transaksi Perdagangan Berjangka Komoditi memiliki Peluang Keuntungan dan Risiko Kerugian yang Tinggi sehingga setiap nasabah harus mempertimbangkan dan memahami risikonya sebelum melakukan transaksi



TRADING IDEA : USDJPY

DAILY BULLETIN
KAMIS, 2 JANUARI 2025



PT. PANEN KAPITAL BERJANGKA

PIVOT POINTS

CLASSIC
WOODIE
FIBONACCI
CAMARILLA

R3
159.337
159.473
158.438
157.604
R2
158.438
158.506
157.855
157.464
R1
157.811
157.947
157.495
157.324
PP
156.912
156.980
156.912
156.912
S1
156.285
156.421
156.329
157.044
S2
155.386
155.454
155.969
156.904
S3
154.759
154.895
155.386
156.764



Source : Metatrader 5 - Panen Kapital Berjangka, 2 Jan 2025

Indicator	5M	15M	30M	1H	4H	1D	1W	1MN
MACD (12; 26; 9)	N/A	Buy	Buy	Buy	Sell	Buy	Buy	Buy
RSI (14)	Neutral	Sell	Sell	Neutral	Neutral	Neutral	Neutral	Neutral
Stochastic (5; 3)	Neutral	Sell	Neutral	Neutral	Sell	Neutral	Sell	Neutral
ADX (14)	Buy	Buy	Buy	Neutral	Buy	Buy	Neutral	Buy
CCI (14)	Neutral	Sell	Sell	Sell	Neutral	Neutral	Sell	Neutral
AROON (14)	Buy	Buy	Buy	Buy	Sell	Buy	Buy	Sell
Alligator (13; 8; 5)	Buy	Buy	Buy	Buy	Neutral	Buy	Buy	Buy
SAR (0.02; 0.2)	Sell	Buy	Buy	Buy	Buy	Sell	Buy	Sell

Source : SWFX Technical Analysis, 2 Jan 2025

JIKA HARGA NAIK MELEBIHI LEVEL [BUY STOP] 157.605 ATAU BERBALIK DARI LEVEL [BUY LIMIT] 157.256 USDJPY [BUY] [TP1: 157.695] [TP2: 157.876] [TP3: 158.092] [SL: 157.142]

JIKA HARGA TURUN MELEBIHI LEVEL [SELL STOP] 157.359 USDJPY [SELL] [TP: 157.070] [SL: 157.750]

Peluang **Trend Minor Kenaikan** di TimeFrame H1 masih didominasi Bullish. Trader dapat membuka order Beli di saat harga mendekati Support dengan target pendek sampai level **158.50**. Namun harus sangat di Waspadaai **Trend Major Penurunan** di Timeframe M30 dan D1 dan W1 masih di dominasi oleh Trend penurunan (Bearish) sampai level **157.56**.



TRADING IDEA : HANGSENG

DAILY BULLETIN
KAMIS, 2 JANUARI 2025



PT. PANEN KAPITAL BERJANGKA

PIVOT POINTS

CLASSIC
WOODIE
FIBONACCI
CAMARILLA

- R3
- 20413
- 20390
- 20311
- 20086
- R2
- 20311
- 20300
- 20217
- 20063
- R1
- 20165
- 20142
- 20158
- 20041
- PP
- 20063
- 20052
- 20063
- 20063
- S1
- 19917
- 19894
- 19969
- 19995
- S2
- 19815
- 19804
- 19910
- 19973
- S3
- 19669
- 19646
- 19815
- 19950



Source : Metatrader 5 - Panen Kapital Berjangka. 2 Jan 2025

Indicator	5M	15M	30M	1H	4H	1D	1W	1MN
MACD (12; 26; 9)	N/A	Buy	Buy	Buy	Buy	Buy	Buy	Sell
RSI (14)	N/A	Neutral	Neutral	Neutral	Neutral	Neutral	Neutral	Neutral
Stochastic (5; 3)	N/A	Neutral	Sell	Neutral	Neutral	Neutral	Neutral	Neutral
ADX (14)	N/A	Buy	Neutral	Neutral	Neutral	Neutral	Buy	Neutral
CCI (14)	N/A	Neutral	Neutral	Neutral	Neutral	Neutral	Neutral	Neutral
AROON (14)	N/A	Buy	Buy	Buy	Buy	Sell	Buy	Buy
Alligator (13; 8; 5)	Neutral	Buy	Buy	Buy	Buy	Buy	Buy	Neutral
SAR (0.02; 0.2)	Buy	Buy	Buy	Buy	Sell	Sell	Sell	Buy

Source : SWFX Technical Analysis. 2 Jan 2025

JIKA HARGA MELEBIHI NAIK LEVEL [BUY STOP] 20118 ATAU BERBALIK DARI LEVEL [BUY LIMIT] 20035 HKK [BUY] [TP1: 20134] [TP2: 20172] [TP3: 20216] [SL: 20037]

JIKA HARGA TURUN MELEBIHI LEVEL [SELL STOP] 20074 HKK [SELL] [TP: 20033] [SL: 20154]

Peluang **Trend Minor Kenaikan** di TimeFrame D1 masih didominasi Bullish. Trader dapat membuka order Beli di saat harga mendekati Support dengan target pendek sampai level **20272**. Namun harus sangat di Waspadai **Trend Major Penurunan** di Timeframe H4 masih di dominasi oleh Trend penurunan (Bearish) sampai level **19914**.



BERITA INDEX HANGSENG

DAILY BULLETIN
KAMIS, 2 JANUARI 2025

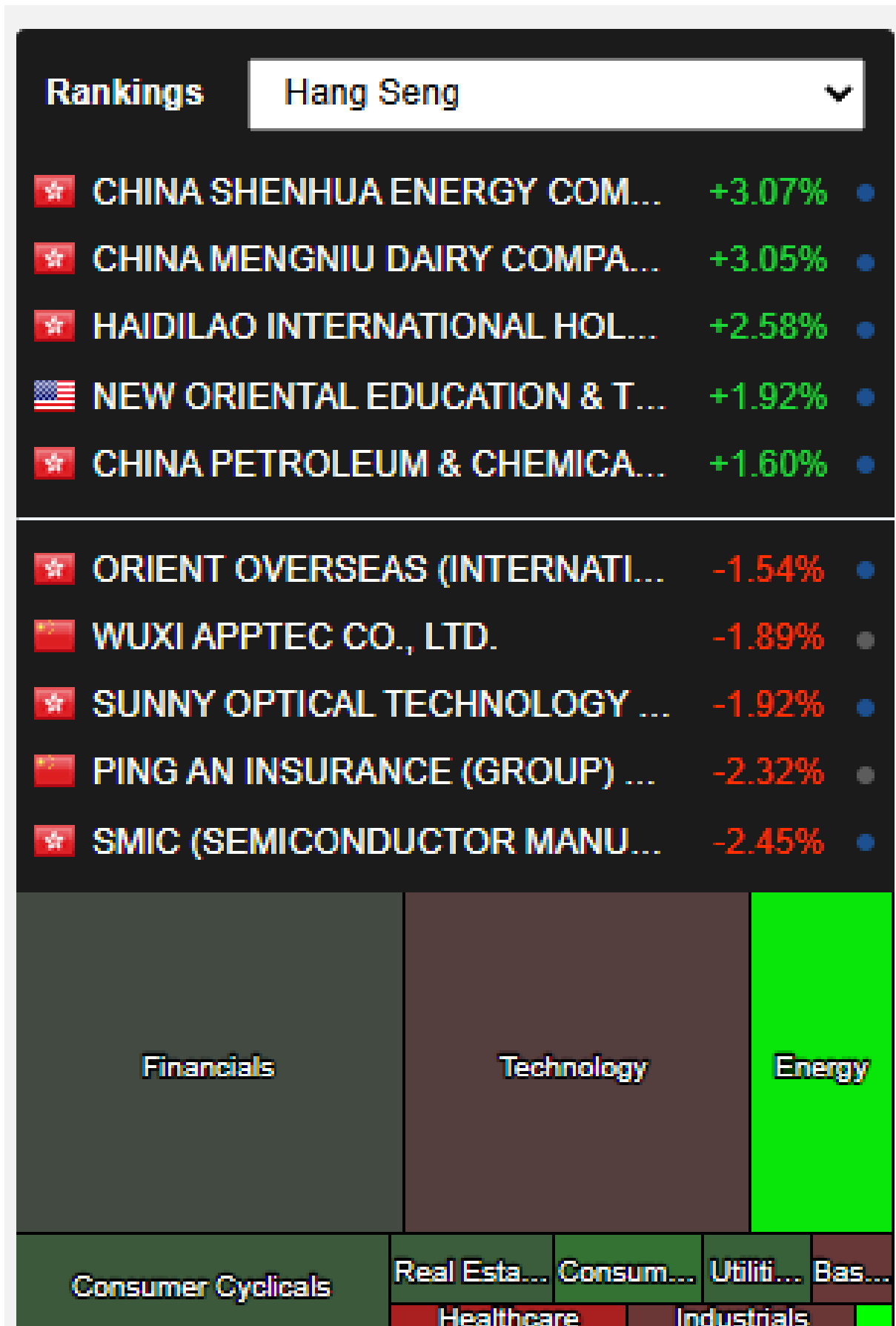


PT. PANEN KAPITAL BERJANGKA

Semua berita tentang HONG KONG : HANG SENG HSI 50

1. Sebagian Besar Pasar Asia Turun pada Hari Selasa karena Investor Menilai Aktivitas Manufaktur Tiongkok pada Bulan Desember
2. Saham Tiongkok catat kenaikan tahunan pertama sejak 2020, HK akhiri penurunan selama 4 tahun
3. HKSAR Targetkan Pertumbuhan Signifikan dalam Nilai Pariwisata pada Tahun 2029
4. Saham berjuang menjelang akhir tahun
5. URA Akan Luncurkan Layanan Fasilitas Pengembangan untuk Meningkatkan Keberhasilan Proyek
6. Nilai Ekspor dan Impor Hong Kong Melonjak pada Bulan November
7. Saham Hong Kong Tutup Tahun 2024 dengan Keuntungan Marjinal di Tengah Serbuan IPO Akhir Tahun
8. Blok Group Berupaya Meraup HK\$1,46 Miliar dari IPO Hong Kong
9. Saham Asia dan dolar bertahan untuk menutup tahun 2024 dengan kuat
10. Pembuat mainan Tiongkok Bloks Group mengajukan IPO Hong Kong senilai \$188 juta
11. Saham unggulan Eropa menurun dalam perdagangan awal yang lesu
12. Pasar Properti Hong Kong Menyaksikan Penjualan Liburan yang Kuat
13. Saham HealthyWay Melonjak 28% dalam Debut Hong Kong

Analisa Sektoral Index Hang Seng



Source : MarketScreener, 2 Jan 2025

Disclaimer : Transaksi Perdagangan Berjangka Komoditi memiliki Peluang Keuntungan dan Risiko Kerugian yang Tinggi sehingga setiap nasabah harus mempertimbangkan dan memahami risikonya sebelum melakukan transaksi



TRADING IDEA : NIKKEI

DAILY BULLETIN
KAMIS, 2 JANUARI 2025

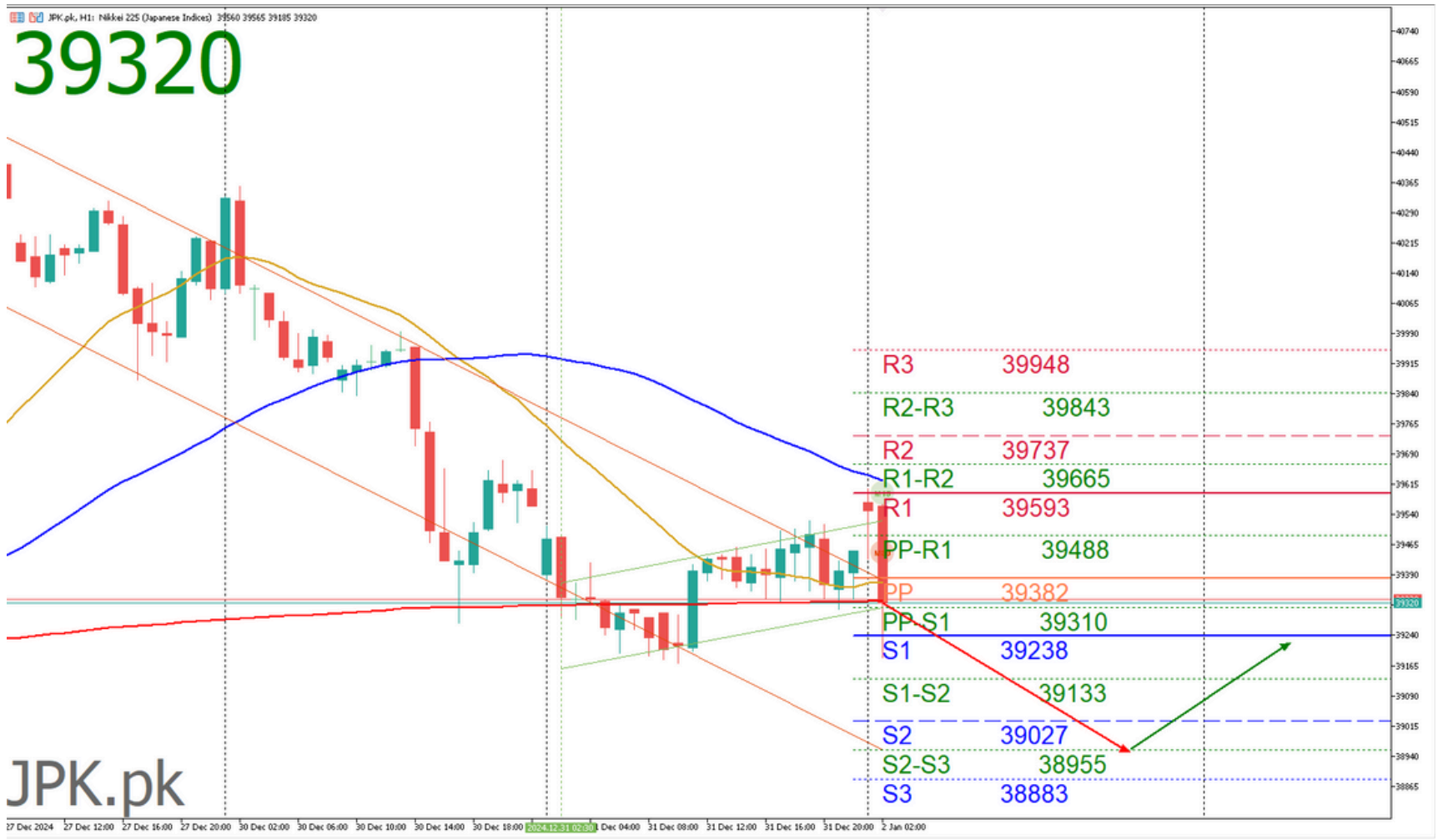


PT. PANEN KAPITAL BERJANGKA

PIVOT POINTS

CLASSIC
WOODIE
FIBONACCI
CAMARILLA

- R3
39948
- R2-R3
39983
- R2
39737
- R1-R2
39548
- R1
39737
- PP-R1
39754
- PP
39601
- PP-S1
39515
- S1
39593
- S1-S2
39628
- S2
39517
- S2-S3
39483
- S3
39382
- 3≈2
39399
- S2
39382
- S3
39382
- 3≈2
39238
- S2
39273
- S3
39246
- 3≈2
39417
- S2
39027
- S3
39044
- 3≈2
39162
- S2
39385
- S3
38883
- 3≈2
38918
- S2
39027
- S3
39352



Source : Metatrader 5 - Panen Kapital Berjangka, 2 Jan 2025

Indicator	5M	15M	30M	1H	4H	1D	1W	1MN
MACD (12; 26; 9)	N/A	Sell	Sell	Sell	Sell	Buy	Buy	Buy
RSI (14)	Neutral	Neutral	Neutral	Neutral	Neutral	Neutral	Neutral	Neutral
Stochastic (5; 3)	Neutral	Neutral	Neutral	Neutral	Neutral	Neutral	Neutral	Neutral
ADX (14)	N/A	Neutral	Neutral	Neutral	Neutral	Neutral	Neutral	Neutral
CCI (14)	Neutral	Buy	Buy	Sell	Neutral	Neutral	Neutral	Neutral
AROON (14)	Sell	Sell	Sell	Buy	Sell	Buy	Buy	Sell
Alligator (13; 8; 5)	Sell	Sell	Sell	Neutral	Sell	Buy	Buy	Buy
SAR (0.02; 0.2)	Sell	Sell	Sell	Buy	Sell	Buy	Buy	Sell

Source : SWFX Technical Analysis, 2 Jan 2025

JIKA HARGA NAIK MELEBIHI LEVEL [BUY STOP] 39370 ATAU BERBALIK DARI LEVEL [BUY LIMIT] 39248 NIKKEI [BUY] [TP1: 39411] [TP2: 39484] [TP3: 39568] [SL: 39223]

JIKA HARGA TURUN MELEBIHI LEVEL [SELL STOP] 39296 NIKKEI [SELL] [TP: 39212] [SL: 39468]

Peluang **Trend Minor Penurunan** di TimeFrame H1 masih didominasi Bearish. Trader dapat membuka order Jual di saat harga mendekati Resistance dengan target pendek sampai level **39170**. Namun harus sangat di Waspada **Trend Major Kenaikan** di Timeframe D1 dan W1 masih di dominasi oleh Trend Kenaikan (Bullish) sampai level **40175**



BERITA INDEX NIKKEI

DAILY BULLETIN
KAMIS, 2 JANUARI 2025

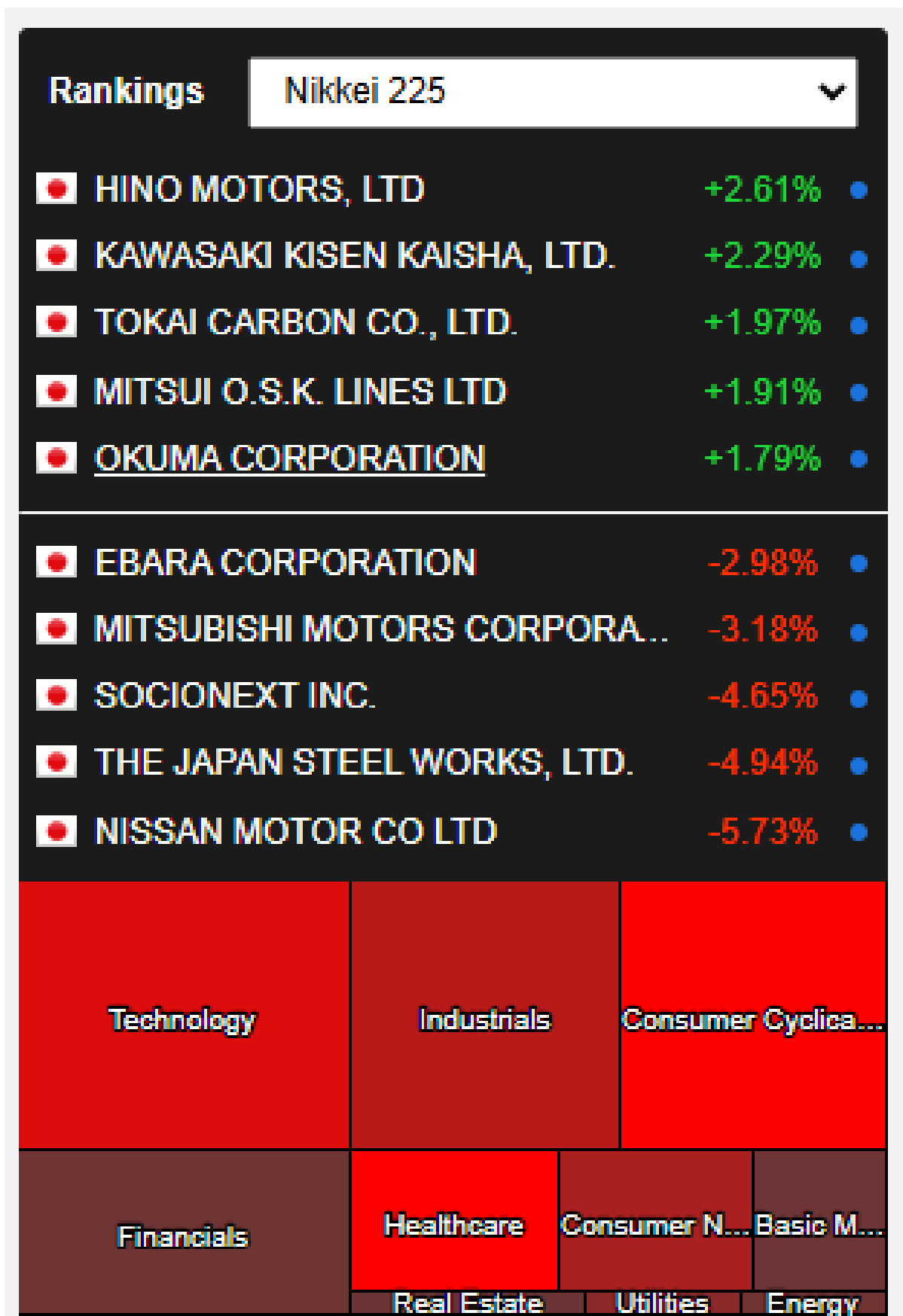


PT. PANEN KAPITAL BERJANGKA

Semua berita tentang Jepang : Nikkei 225

1. Jepang dan AS Negosiasikan Waktu Pertemuan Ishiba-Trump
2. Saham unggulan Eropa turun dalam perdagangan awal yang lesu
3. Saham Jepang Melemah karena Pelemahan Wall Street dan Imbal Hasil Berdampak Buruk
4. Sektor Manufaktur Jepang Beranjak Menuju Stabilisasi karena Pembacaan PMI Membaik pada Desember
5. Pasar Asia Ditutup Campuran pada Hari Jumat karena Tiongkok Mencatat Penurunan Laba Industri November
6. Saham terlihat turun karena penjualan liburan stabil
7. Saham Jepang Naik karena BOJ Mengisyaratkan Kenaikan Suku Bunga yang Akan Segera Terjadi
8. Tingkat Pengangguran Jepang Stabil pada 2,5% pada November
9. Produksi Industri Jepang Turun 2,3% pada November
10. Pesanan Konstruksi Jepang Turun 10% pada November
11. IHK Inti Tokyo Naik 2,4% pada Desember, Sedikit Melebihi Perkiraan
12. Ekonomi Jepang Menunjukkan Pemulihan Sederhana di Tengah Tantangan Upah dan Nilai Tukar

Analisa Sektoral Index Nikkei



Source : MarketScreener, 2 Jan 2025

Disclaimer : Transaksi Perdagangan Berjangka Komoditi memiliki Peluang Keuntungan dan Risiko Kerugian yang Tinggi sehingga setiap nasabah harus mempertimbangkan dan memahami risikonya sebelum melakukan transaksi



TRADING IDEA : NASDAQ

DAILY BULLETIN
KAMIS, 2 JANUARI 2025



PT. PANEN KAPITAL BERJANGKA

PIVOT POINTS

CLASSIC
WOODIE
FIBONACCI
CAMARILLA

R3
21786.00
21746.25
21654.75
21327.30
R2
21654.75
21634.88
21524.11
21295.95
R1
21444.00
21404.25
21443.39
21264.60
PP
21312.75
21292.88
21312.75
21312.75
S1
21102.00
21062.25
21182.11
21201.90
S2
20970.75
20950.88
21101.39
21170.55
S3
20760.00
20720.25
20970.75
21139.20



Source : Metatrader 5 - Panen Kapital Berjangka, 2 Jan 2025

Indicator	5M	15M	30M	1H	4H	1D	1W	1MN
MACD (12; 26; 9)	N/A	Sell	Sell	Sell	Sell	Buy	Buy	Buy
RSI (14)	Neutral	Neutral	Buy	Neutral	Neutral	Neutral	Neutral	Sell
Stochastic (5; 3)	Neutral	Neutral	Neutral	Neutral	Neutral	Buy	Neutral	Sell
ADX (14)	N/A	Sell	Sell	Sell	Sell	Neutral	Neutral	Buy
CCI (14)	Neutral	Neutral	Buy	Neutral	Buy	Buy	Neutral	Sell
AROON (14)	Sell	Sell	Sell	Sell	Sell	Sell	Buy	Buy
Alligator (13; 8; 5)	Sell	Sell	Sell	Sell	Sell	Neutral	Buy	Buy
SAR (0.02; 0.2)	Buy	Sell	Sell	Sell	Sell	Buy	Buy	Buy

Source : SWFX Technical Analysis, 2 Jan

JIKA HARGA TURUN MELEBIHI LEVEL [SELL STOP] 21198.21 ATAU BERBALIK DARI LEVEL [SELL LIMIT] 21328.84 NASDAQ [SELL] [TP1: 21172.86] [TP2: 21129.97] [TP3: 21065.63] [SL: 21336.64]

JIKA HARGA NAIK MELEBIHI LEVEL [BUY STOP] 21258.65 NASDAQ [BUY] [TP: 21324.94] [SL: 21129.97]

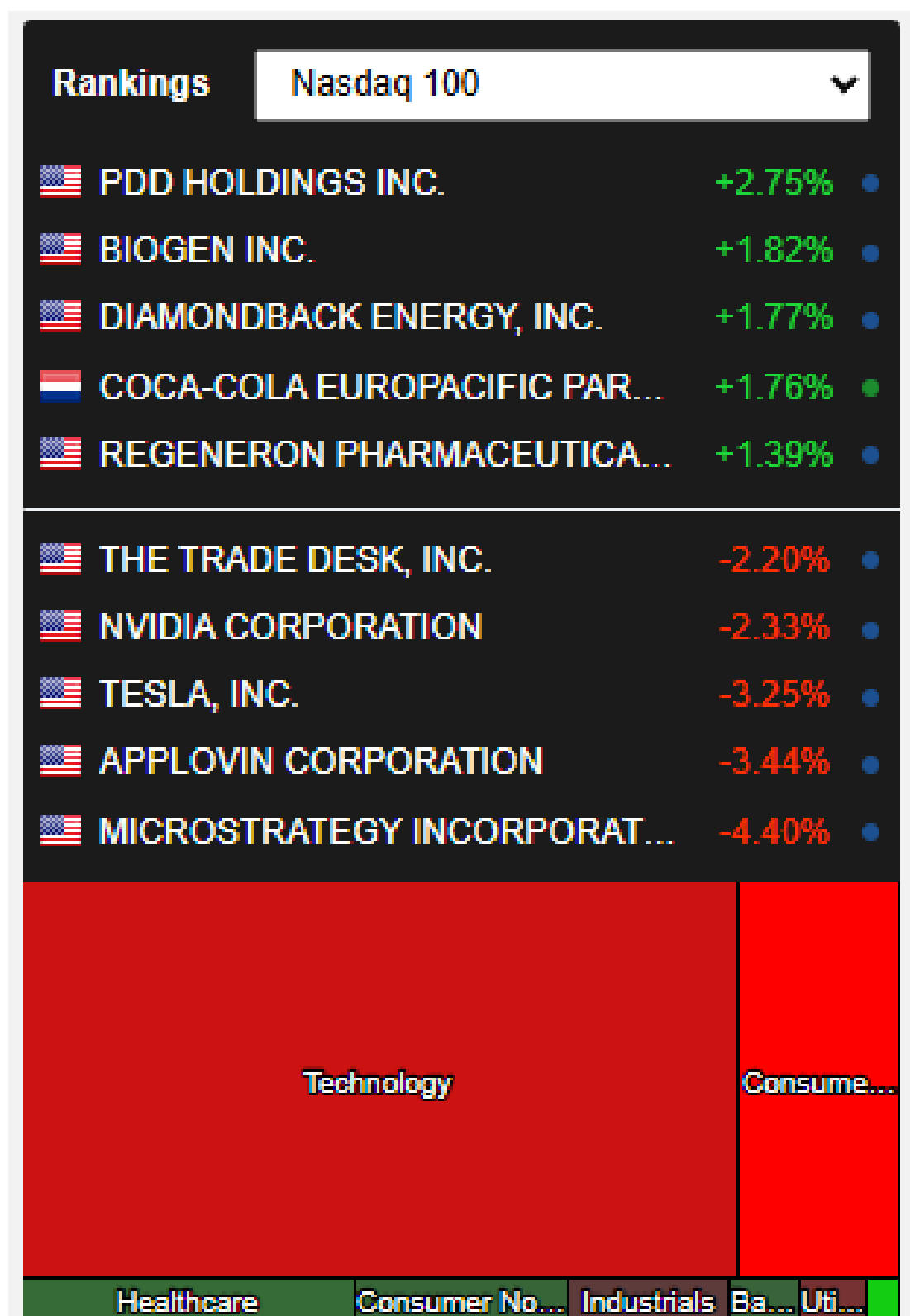
Peluang **Trend Minor Penurunan** di TimeFrame M30 masih didominasi Bearish. Trader dapat membuka order Sell di saat harga mendekati resistance dengan target pendek sampai level **21040**. Namun harus sangat di Waspadaai **Trend Major Kenaikan** di Timeframe D1 dan W1 masih di dominasi oleh Trend Kenaikan (Bullish) sampai level **21876**.



Semua berita tentang Amerika : Nasdaq US100

1. Teknologi Turun karena Ketakutan Valuasi - Rangkuman Teknologi
2. Keuangan Naik karena Optimisme Pasar '25 - Rangkuman Keuangan
3. Pasar Ekuitas Mencatat Keuntungan Dua Digit untuk 2024
4. Pasar Ekuitas Mencatat Keuntungan untuk 2024
5. Pasar Ekuitas AS Berakhir Lebih Rendah pada Selasa di Sesi Perdagangan Terakhir 2024
6. Pasar Ekuitas Turun saat 2024 Berakhir
7. Boeing di jalur menjadi pecundang terbesar tahun 2024 di Indeks Dow Jones
8. Pasar Ekuitas Turun Intraday saat 2024 Berakhir
9. AS Indeks Ekuitas Turun Setelah Tengah Hari Selasa Menjelang Penutupan Tahun 2024
10. Dana yang Diperdagangkan di Bursa Beragam, Ekuitas AS Turun Setelah Perdagangan Tengah Hari
11. Indeks Ekuitas AS Tren Turun dalam Perdagangan Tengah Hari
12. Pedagang Berhati-hati Menjelang Penutupan Tahun 2024, Menghambat Kontrak Berjangka Ekuitas AS Sebelum Lonceng
13. Dana yang Diperdagangkan di Bursa, Kontrak Berjangka Ekuitas Naik Sebelum Lonceng Selasa Menjelang Hari Perdagangan Terakhir Tahun 2024

Analisa Sektoral Index Nasdaq



Source : MarketScreener, 2 Jan 2025